

# Grado-Máster Estudiantes: Características de la muestra I



CURSO/S: 2024-25

TITULACIÓN: MASTER EN MÚSICA ESPAÑOLA A HISPANOAMERICANA

CENTRO: FACULTAD DE GEOGRAFÍA E HISTORIA

**Población N**

26

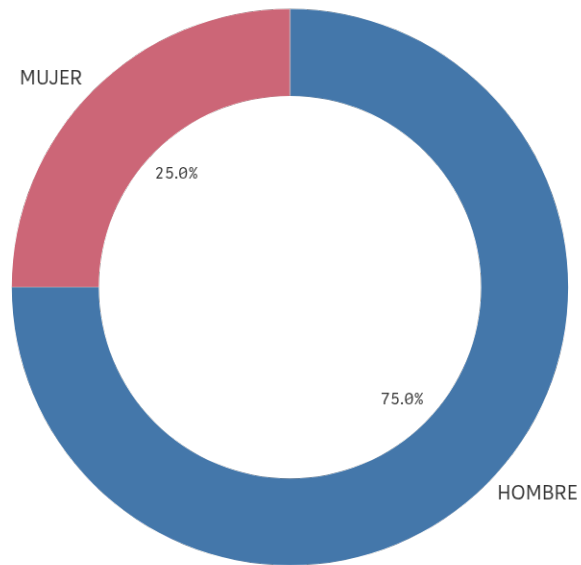
**% Participación**

15,4%

**Participación n**

4

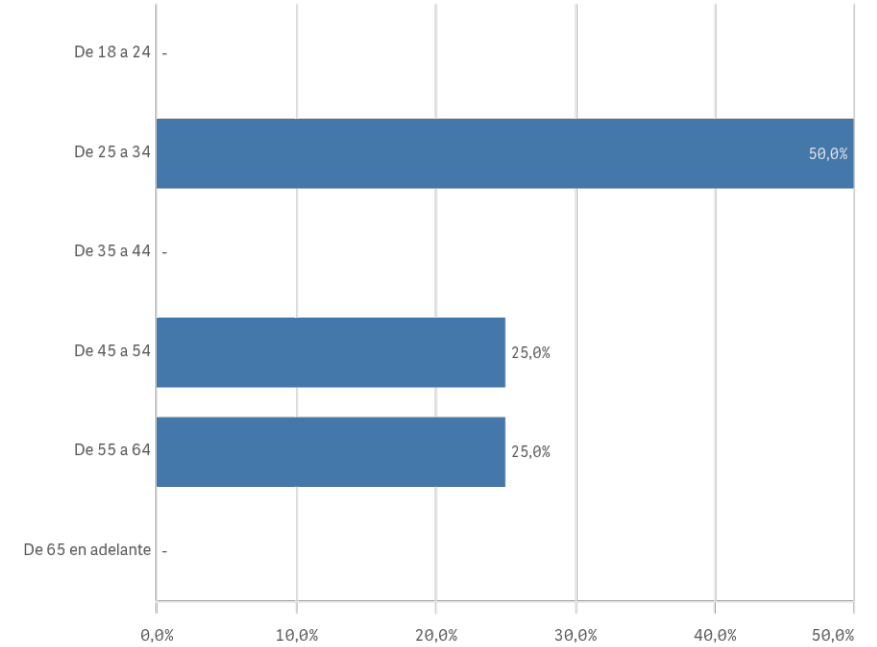
## Género



■ HOMBRE ■ MUJER

## Edad (años)

(%) Porcentaje por franjas



**Edad media (años)**

43,0

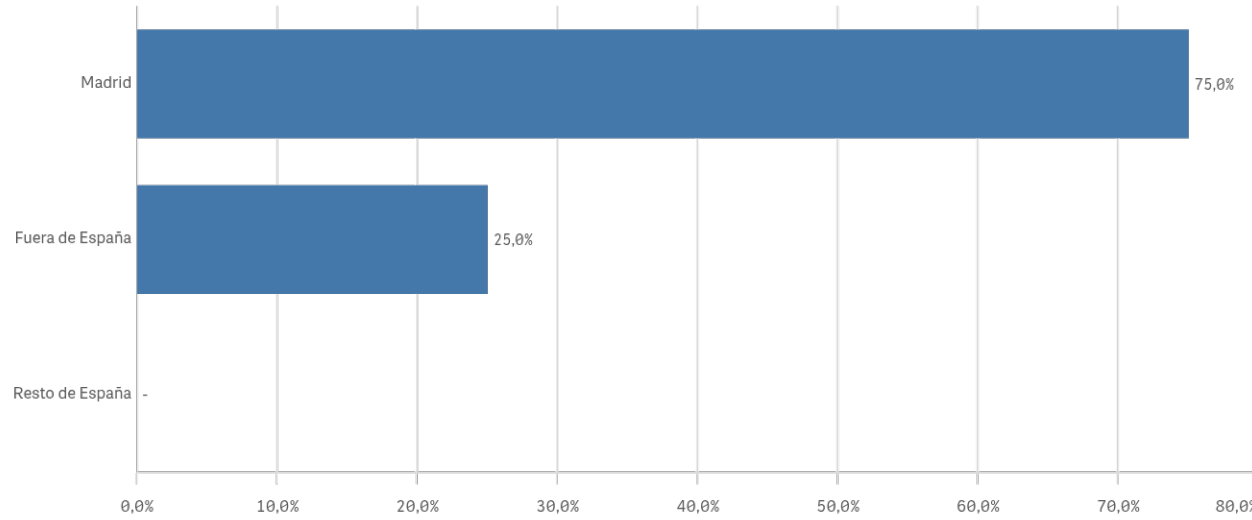
**Desv. típica**

16,1

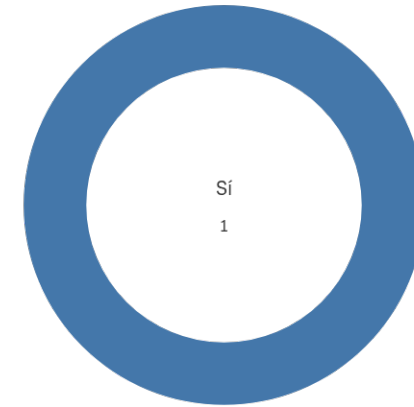
# Grado-Máster Estudiantes: Características de la muestra II

## Lugar de residencia

(%) Porcentaje por franjas

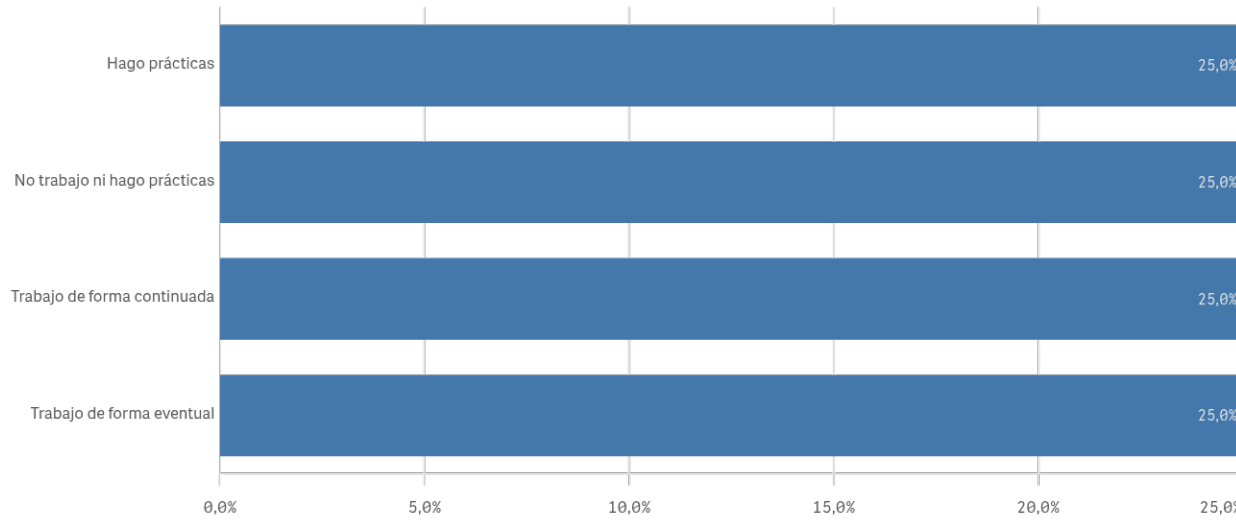


## Puesto de trabajo relacionado con los estudios

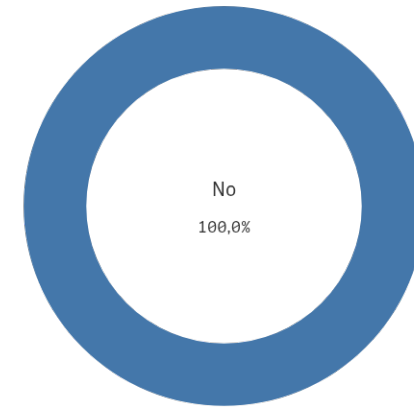


## Situación laboral

(%) Porcentaje por franjas

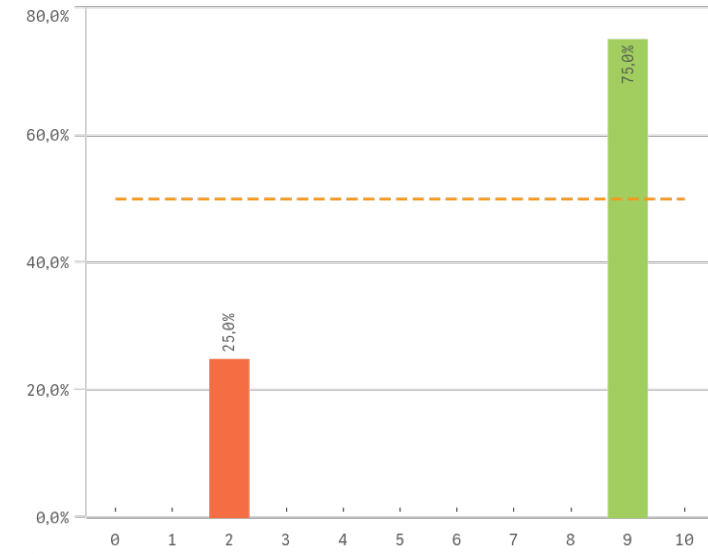


## Alumnos inscritos en la OPE

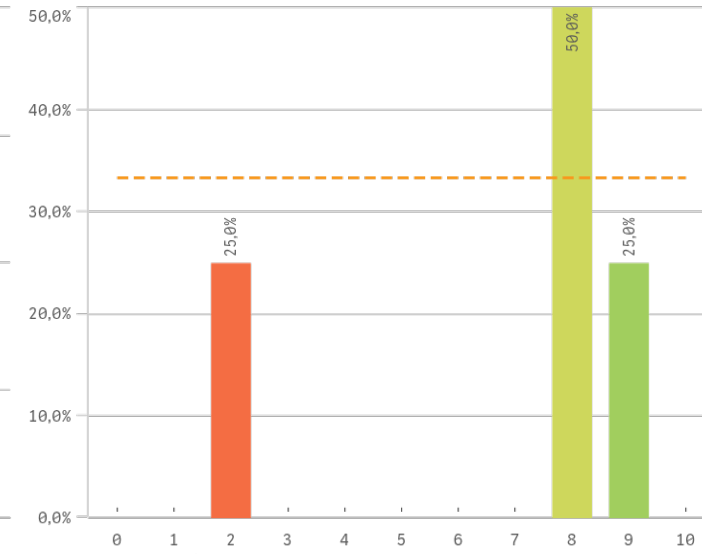


# Grado-Máster Estudiantes: Desarrollo académico I

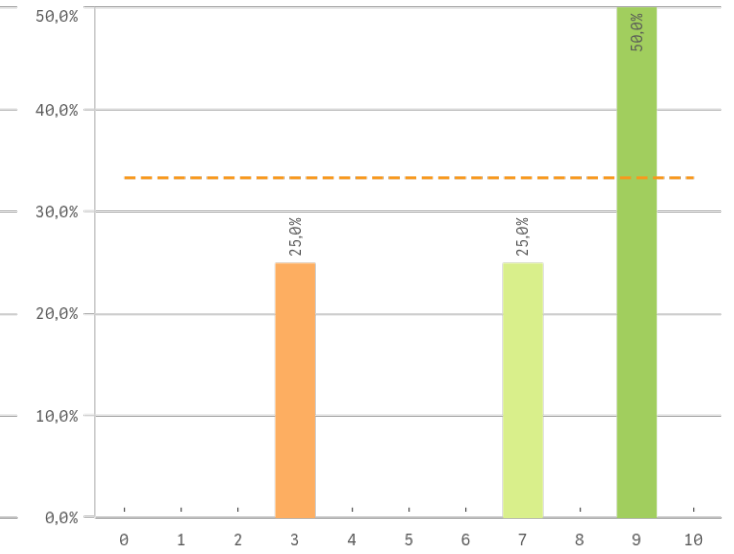
## Objetivos claros



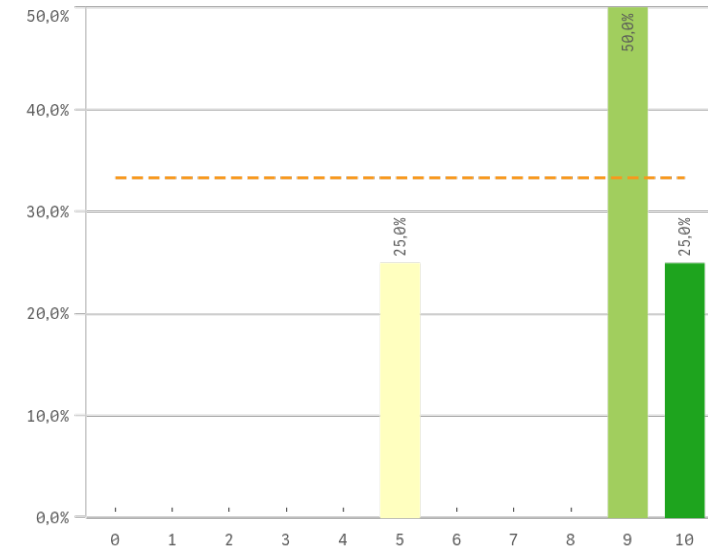
## Plan de estudios adecuado



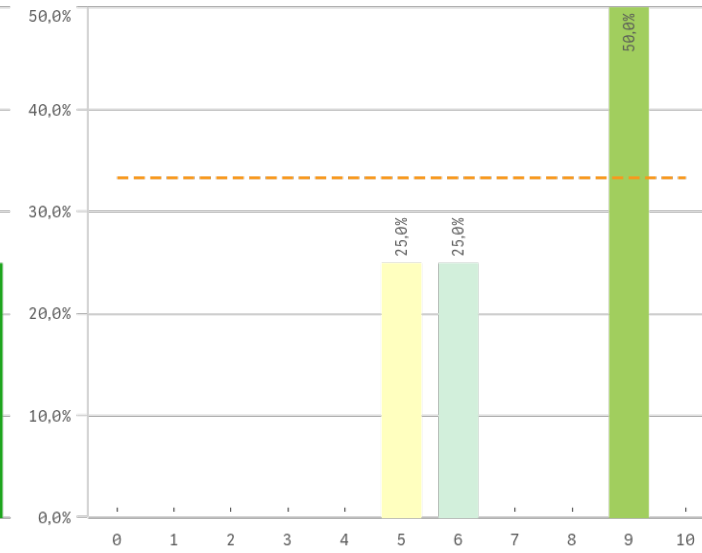
## Nivel de dificultad apropiado



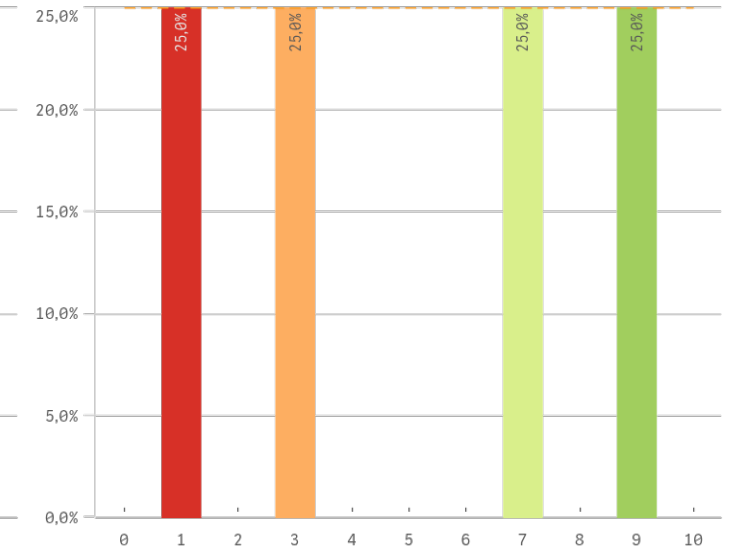
## Número de alumnos por aula



## Integración de teoría/práctica

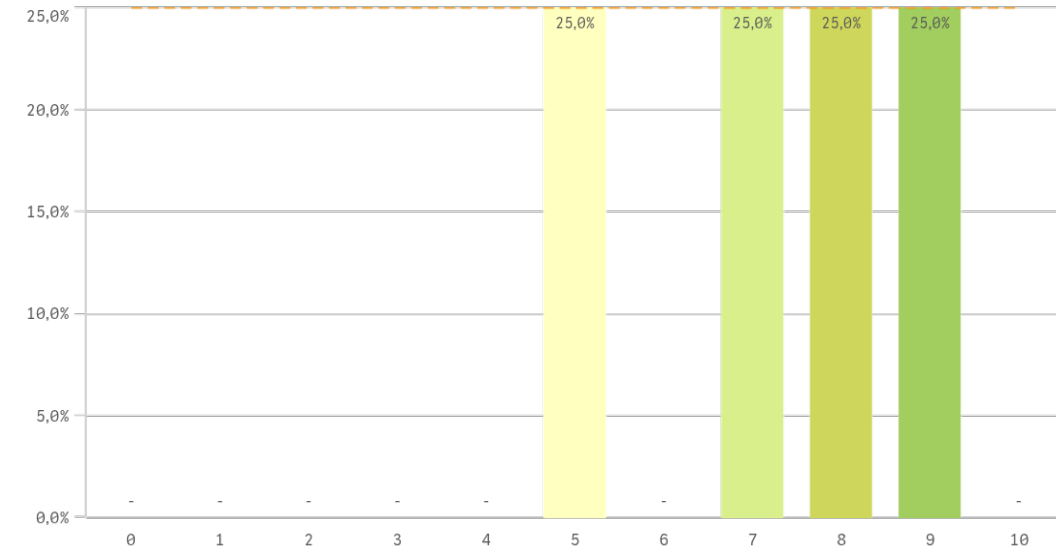


## Calificaciones en tiempo adecuado

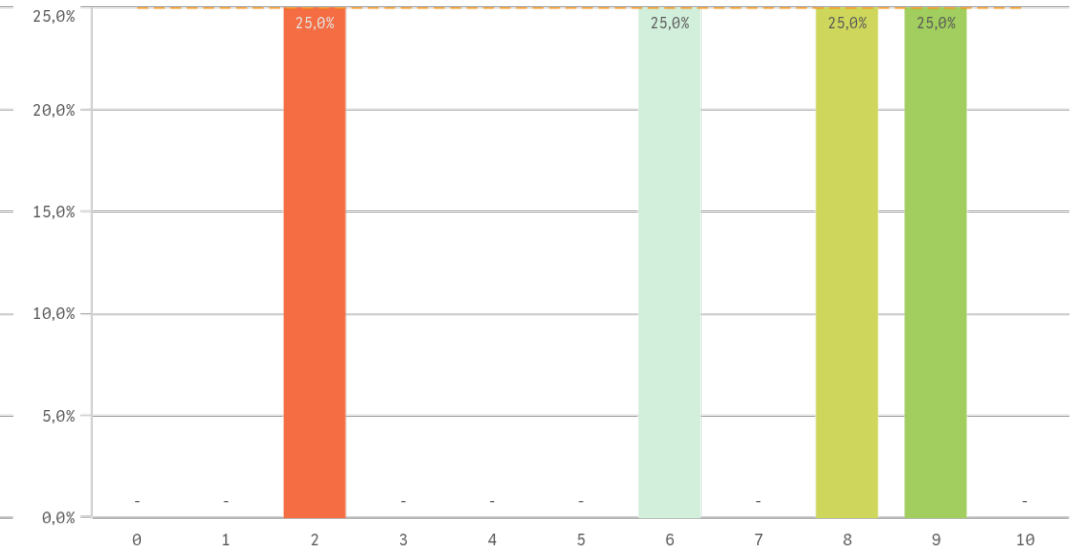


# Grado-Máster Estudiantes: Desarrollo académico II

## Relación calidad/precio

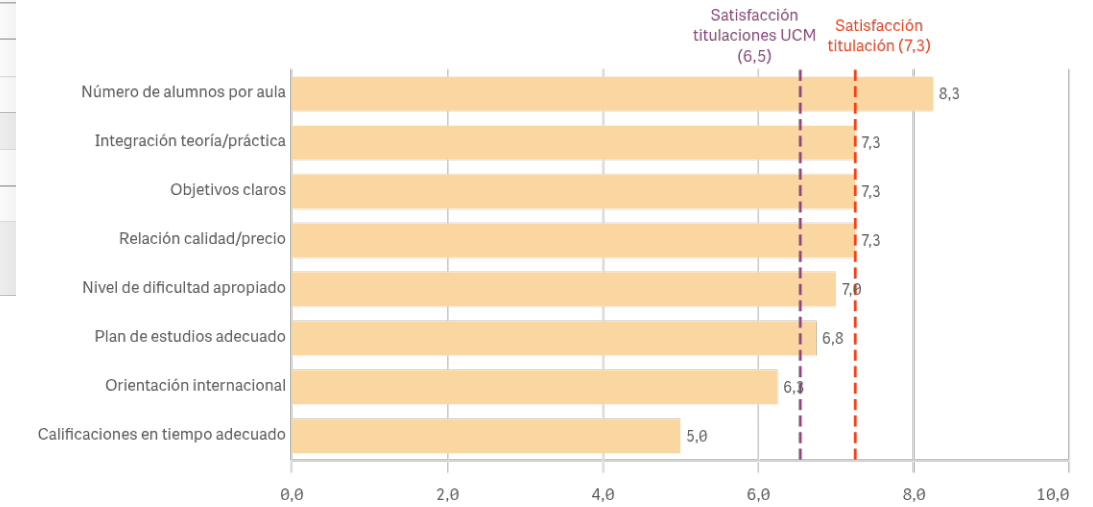


## Orientación internacional



Desarrollo académico	Q	Media	Desv. típica	Mediana	Moda
Número de alumnos por aula		8,3	2,2	9,0	9
Integración teoría/práctica		7,3	2,1	7,5	9
Objetivos claros		7,3	3,5	9,0	9
Relación calidad/precio		7,3	1,7	7,5	-
Nivel de dificultad apropiado		7,0	2,8	8,0	9
Plan de estudios adecuado		6,8	3,2	8,0	8
Orientación internacional		6,3	3,1	7,0	-
Calificaciones en tiempo adecuado		5,0	3,7	5,0	-

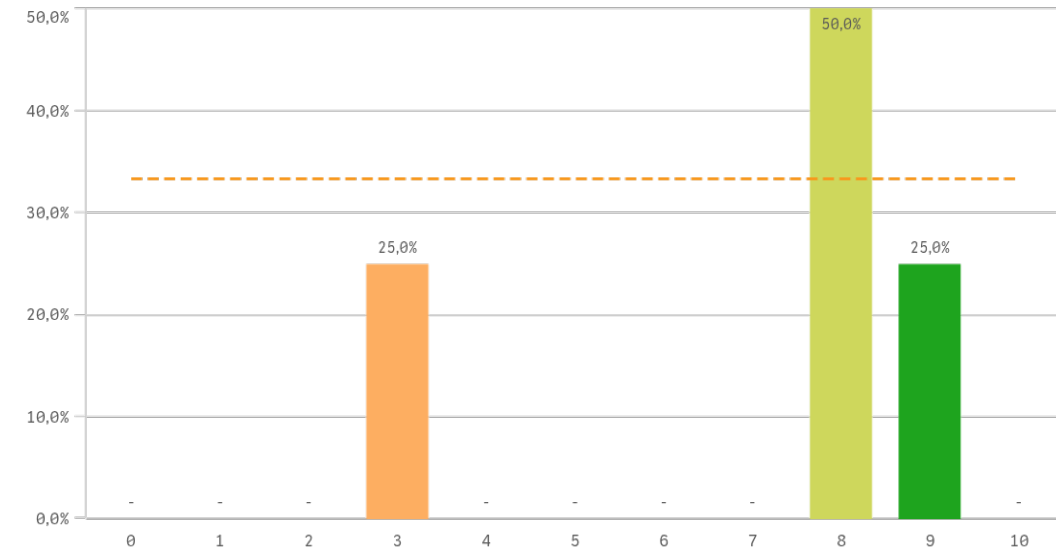
## Fortalezas y debilidades



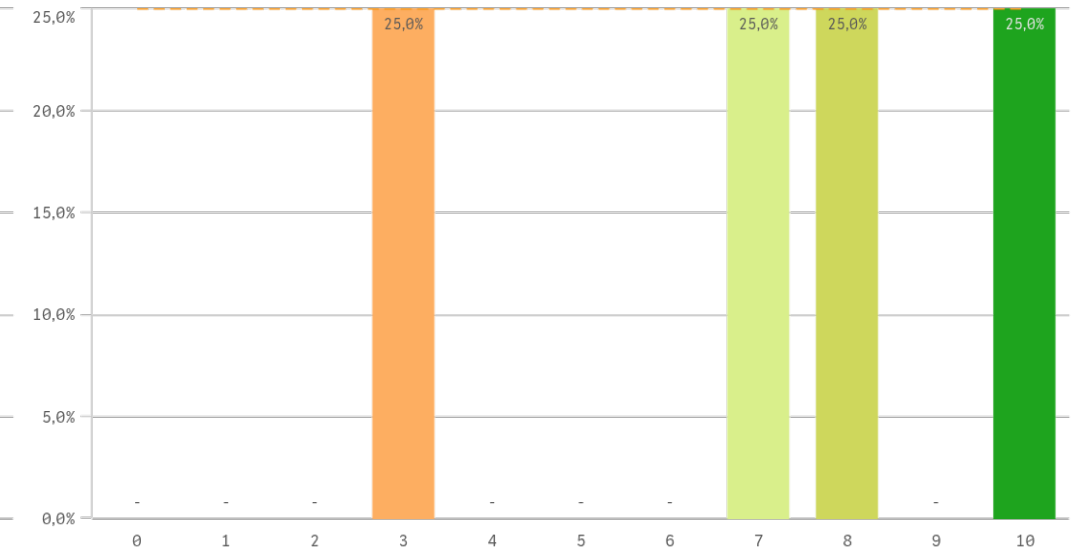
"Satisfacción titulaciones UCM" SOLO se calcula con los "Cursos Académicos" y/o "Tipos de Titulación" seleccionados

# Grado-Máster Estudiantes: Asignaturas, tareas y materiales I

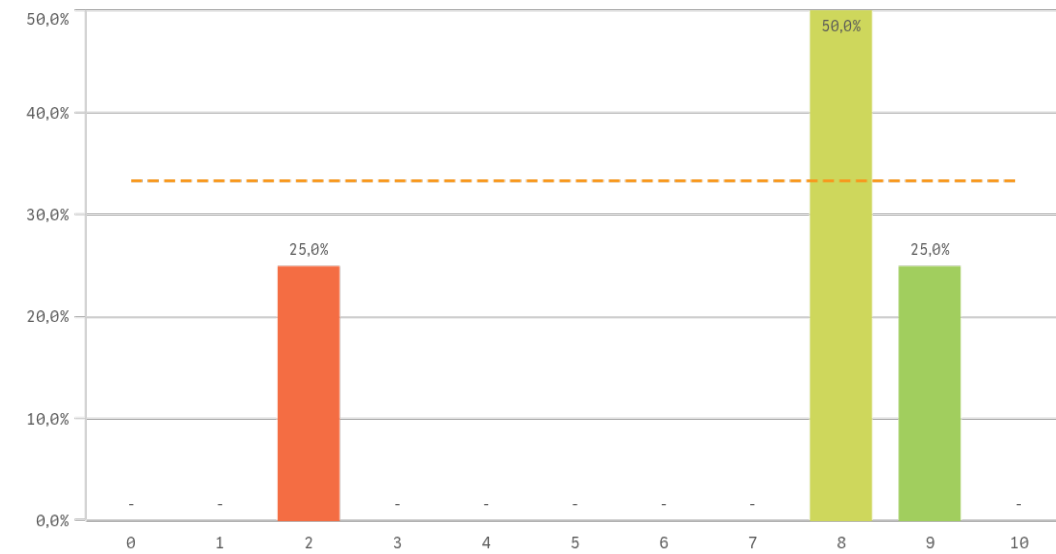
## Objetivos propuestos alcanzados



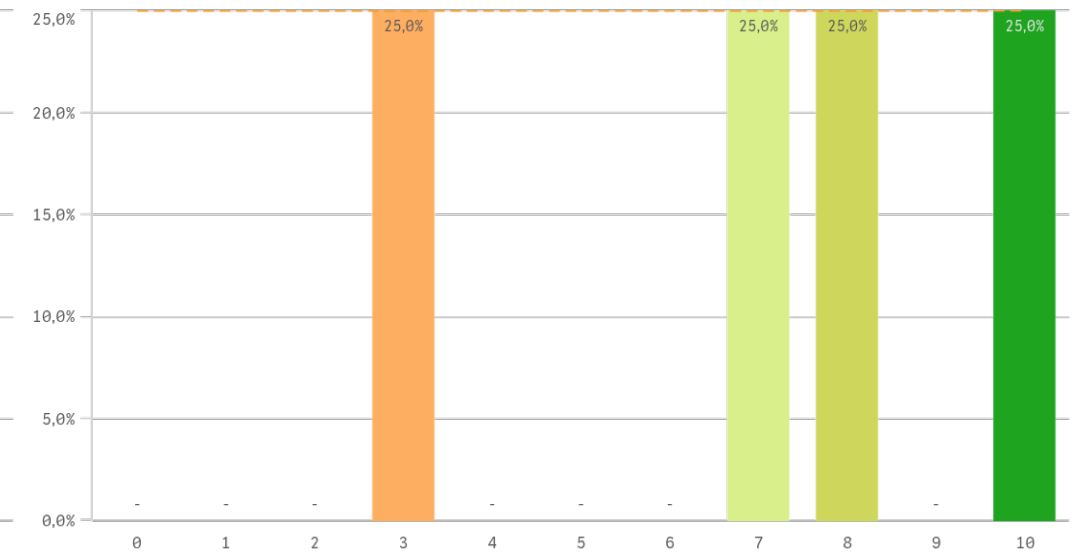
## Componente práctico adecuado



## Contenidos innovadores

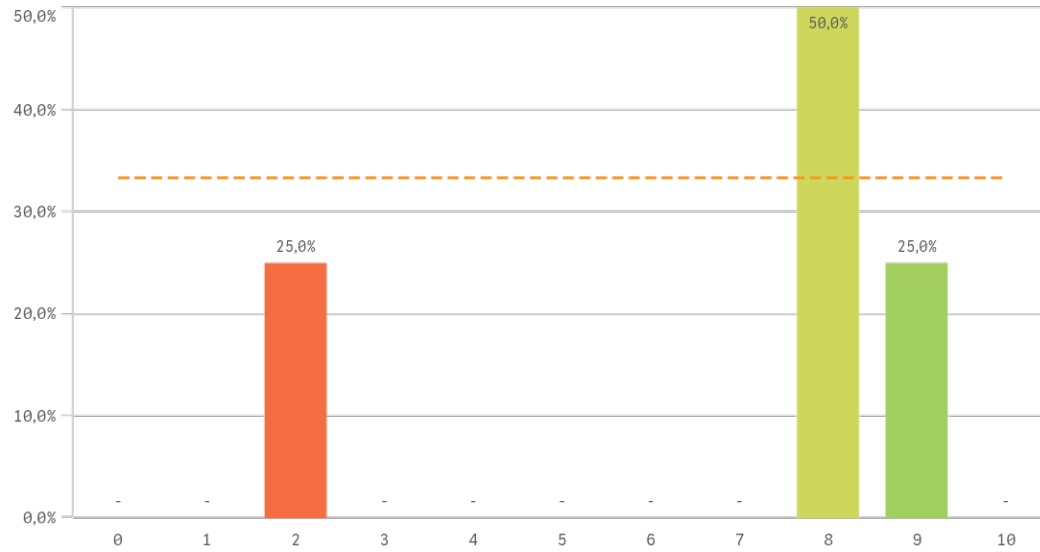


## Coordinación. Contenidos organizados y no solapados

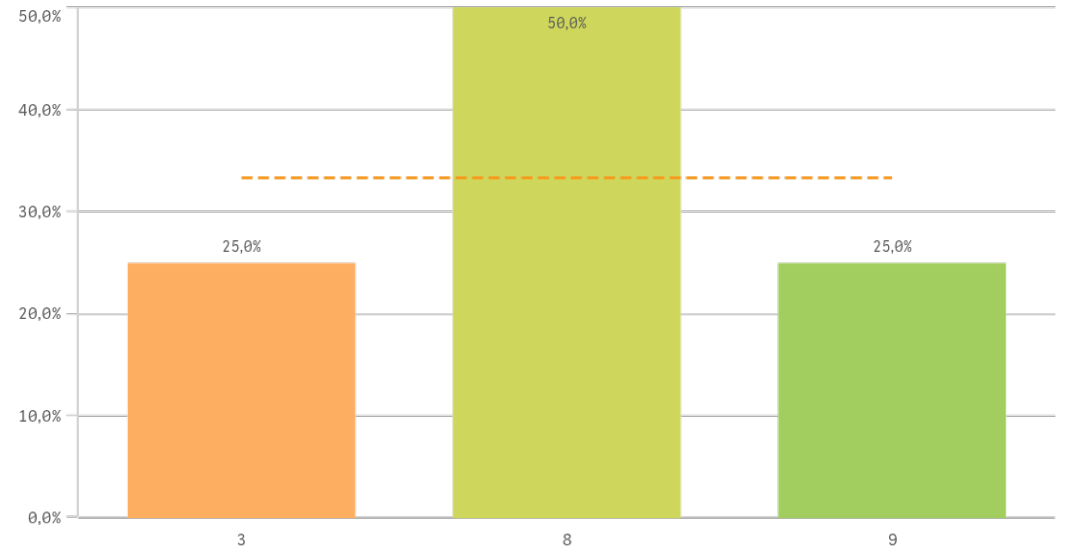


# Grado-Máster Estudiantes: Asignaturas, tareas y materiales II

## Trabajo no presencial útil

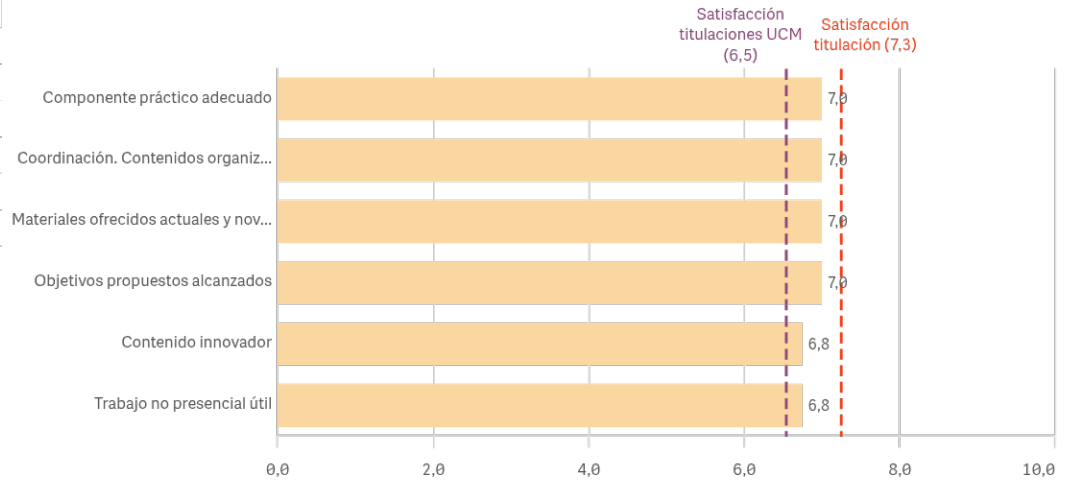


## Materiales ofrecidos actuales y novedosos



Asignaturas, tareas y materiales	Q	Media	Desv. típica	Mediana	Moda
Componente práctico adecuado		7,0	2,9	7,5	-
Coordinación. Contenidos organizados y no solapados		7,0	2,9	7,5	-
Materiales ofrecidos actuales y novedosos		7,0	2,7	8,0	8,0
Objetivos propuestos alcanzados		7,0	2,7	8,0	8,0
Contenido innovador		6,8	3,2	8,0	8,0
Trabajo no presencial útil		6,8	3,2	8,0	8,0

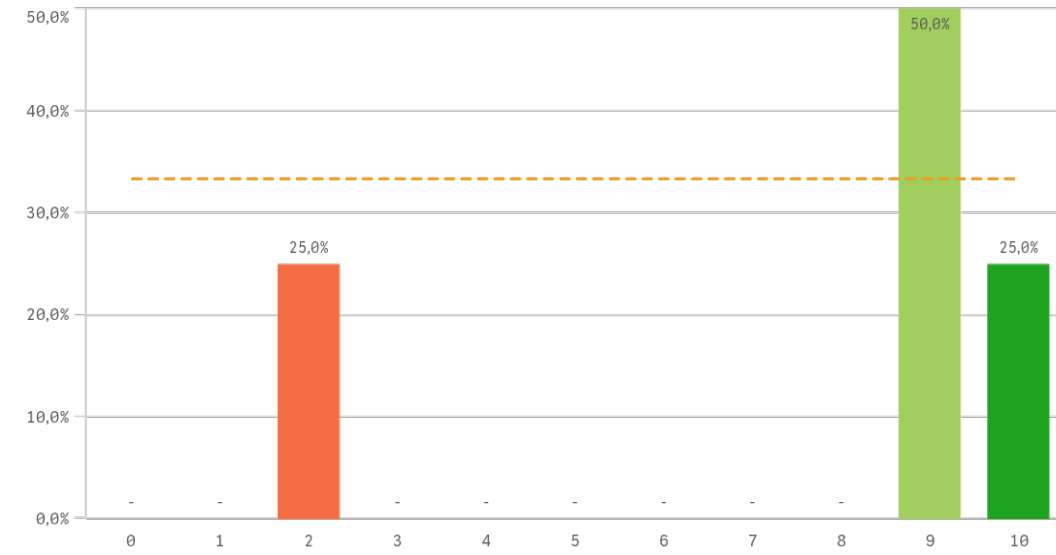
## Fortalezas y debilidades



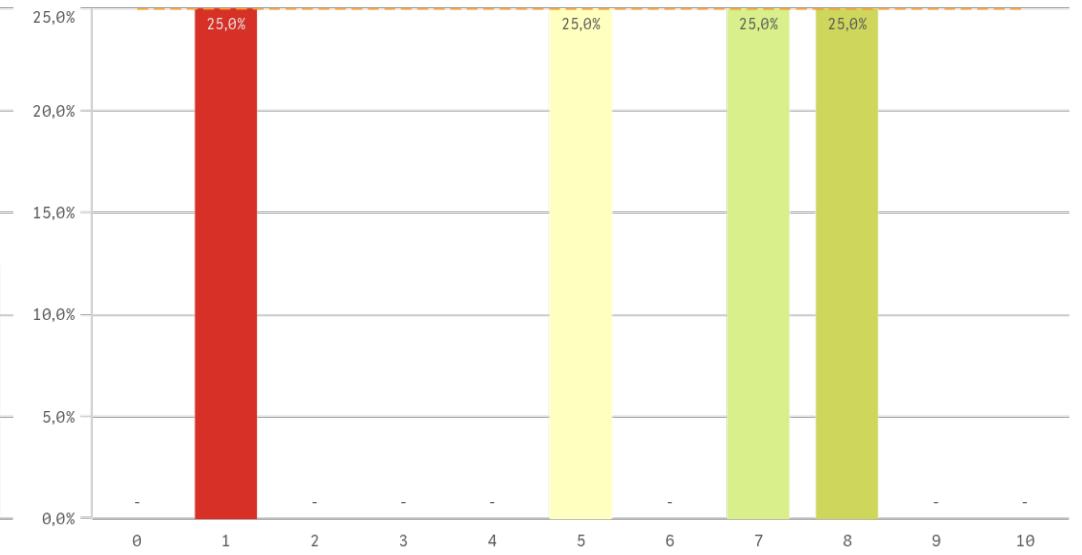
"Satisfacción titulaciones UCM" SOLO se calcula con los "Cursos Académicos" y "Tipos de Titulación" seleccionados, siendo el umbral de las Fortalezas/Debilidades

# Grado-Máster Estudiantes: Formación recibida y matriculación I

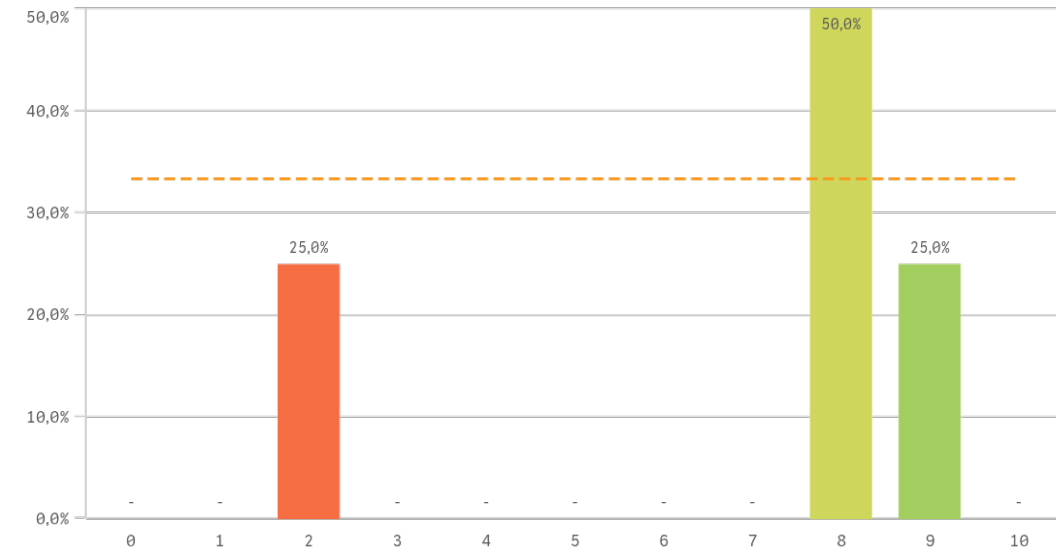
## Competencias de la titulación



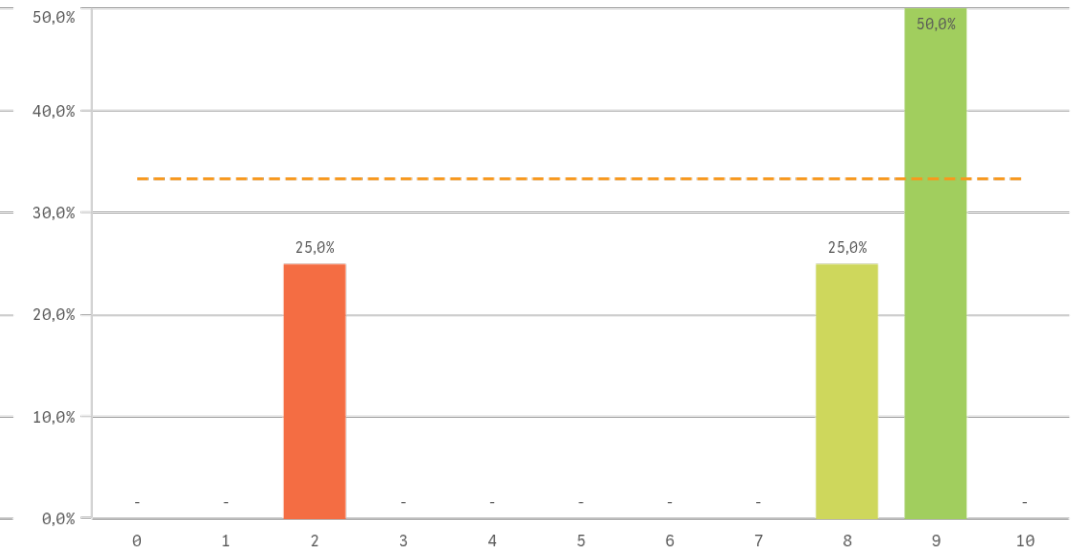
## Acceso al mundo laboral



## Acceso al mundo de la investigación

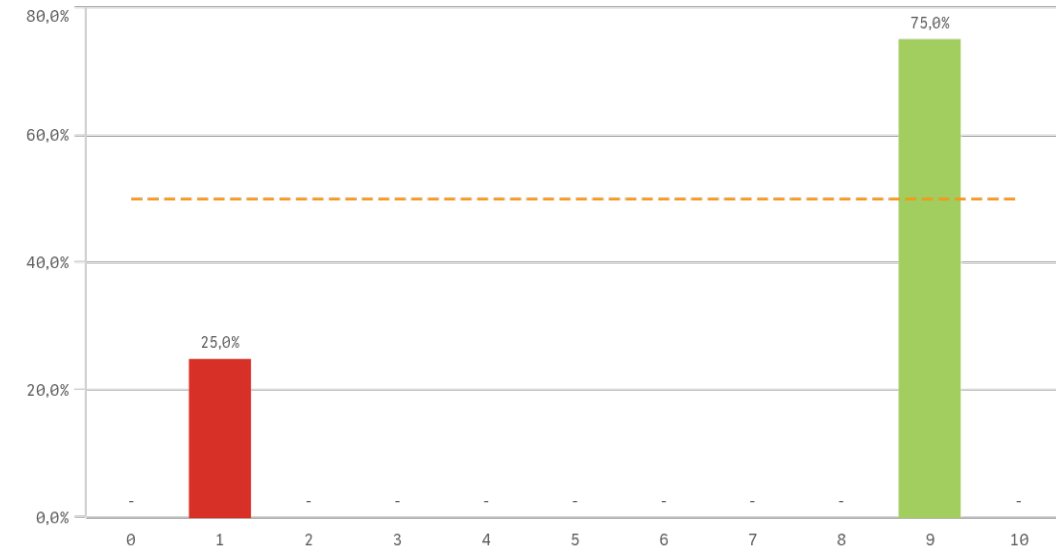


## Labor docente del profesorado

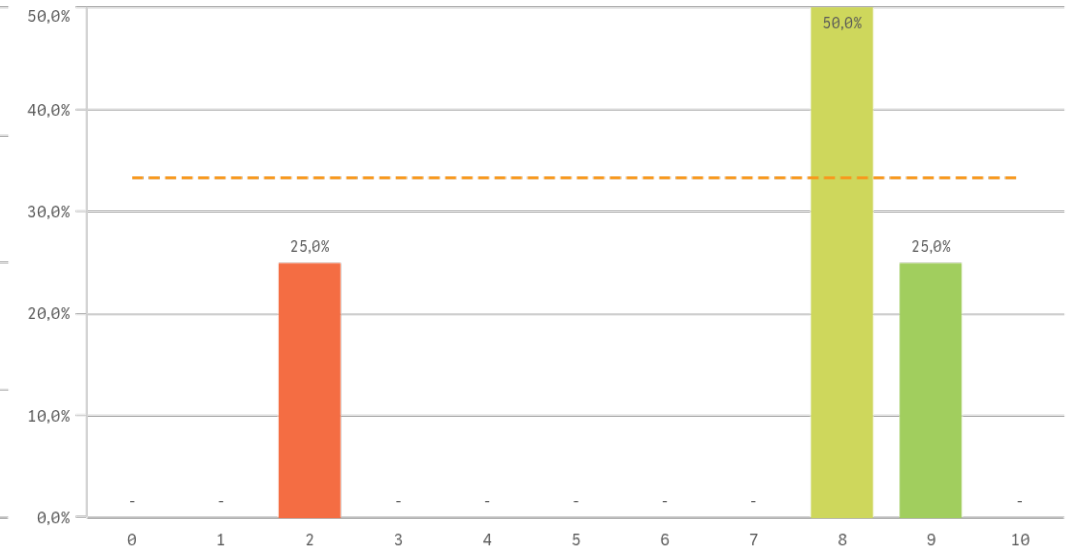


# Grado-Máster Estudiantes: Formación recibida y matriculación II

## Tutorías presenciales útiles

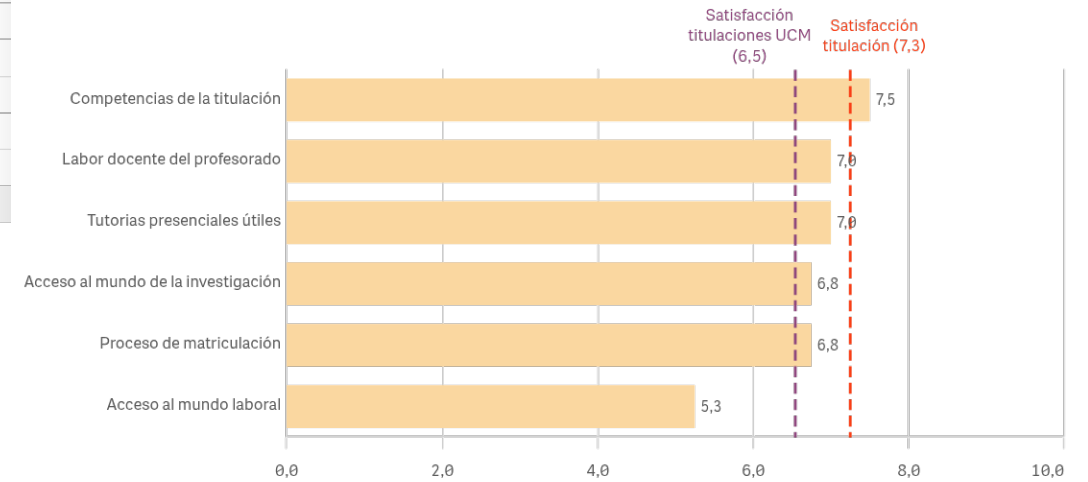


## Proceso de matriculación



Formación recibida y matriculación	Q	Media	Desv. típica	Mediana	Moda
Competencias de la titulación		7,5	3,7	9,0	9,0
Labor docente del profesorado		7,0	3,4	8,5	9,0
Tutorías presenciales útiles		7,0	4,0	9,0	9,0
Acceso al mundo de la investigación		6,8	3,2	8,0	8,0
Proceso de matriculación		6,8	3,2	8,0	8,0
Acceso al mundo laboral		5,3	3,1	6,0	-

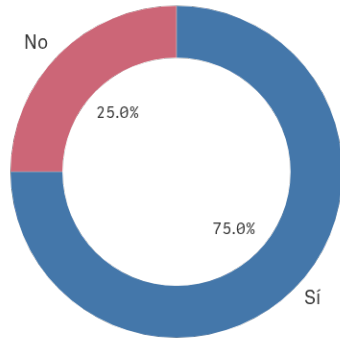
## Fortalezas y debilidades



"Satisfacción titulaciones UCM" SOLO se calcula con los "Cursos Académicos" y "Tipos de Titulación" seleccionados, siendo el umbral de las Fortalezas/Debilidades

# Grado-Máster Estudiantes: Prácticas externas I

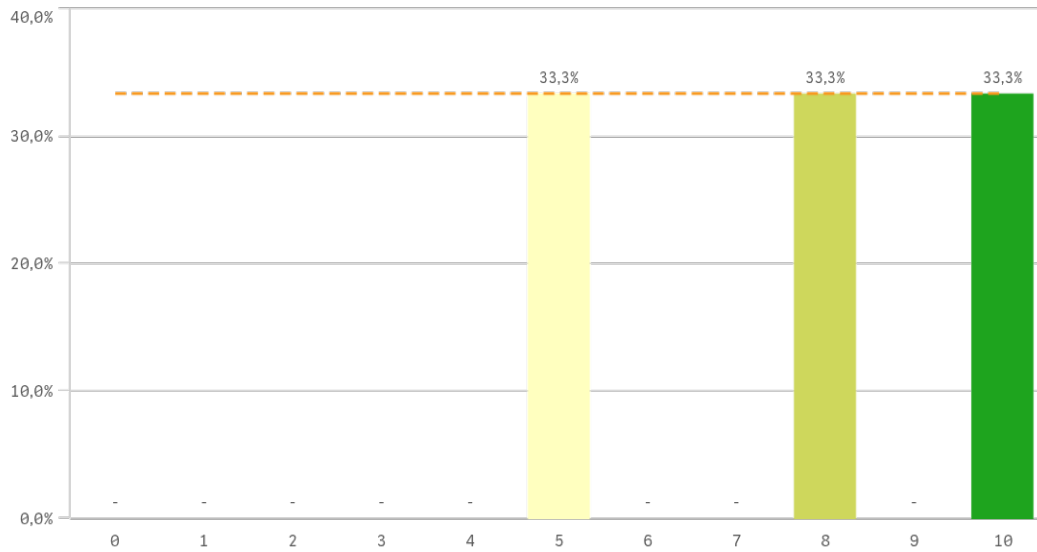
## Prácticas externas



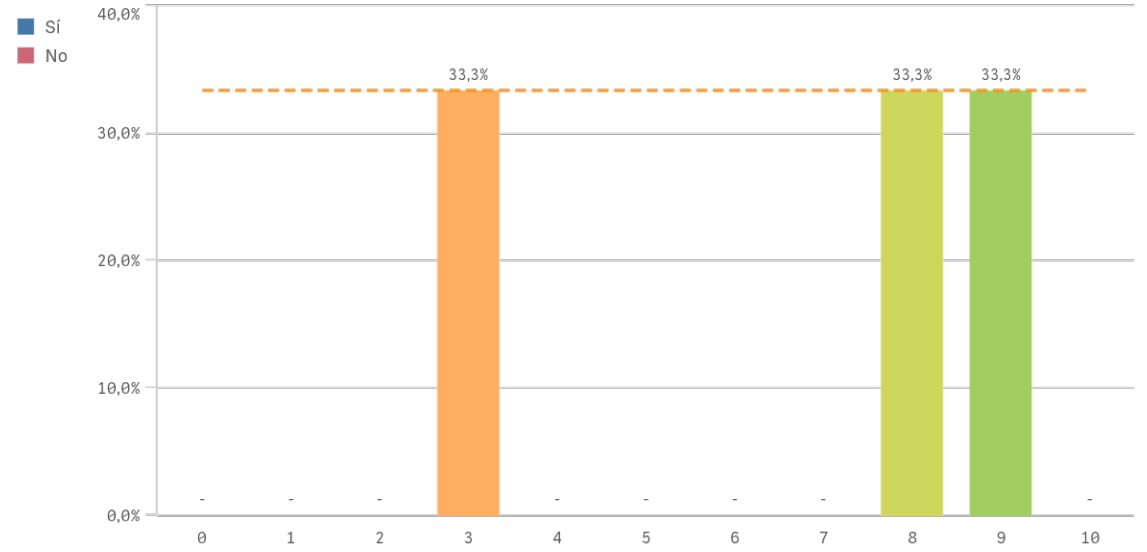
Sí  
3

No  
1

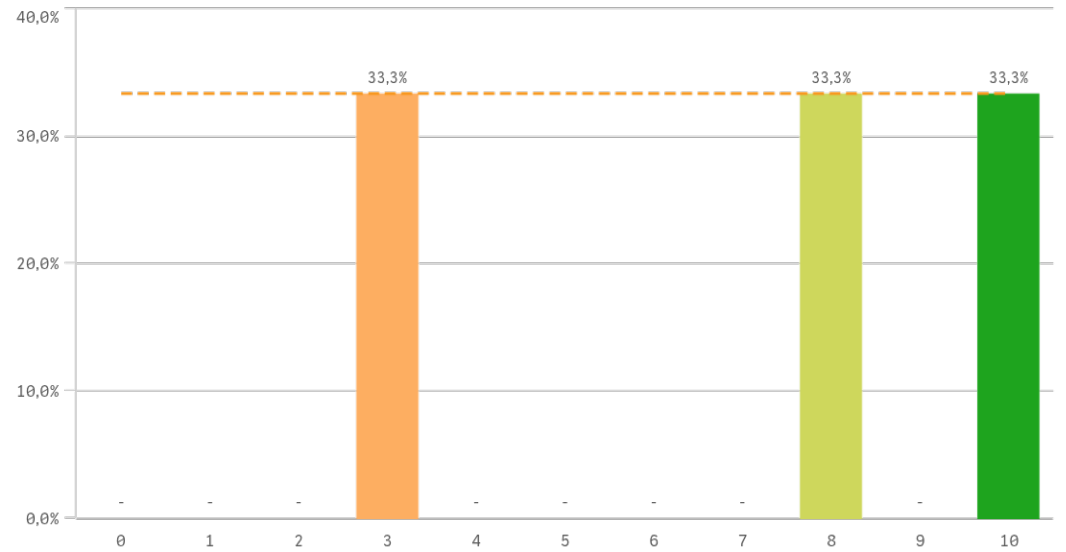
## Atención del tutor/colaborador



## Valoración formativa

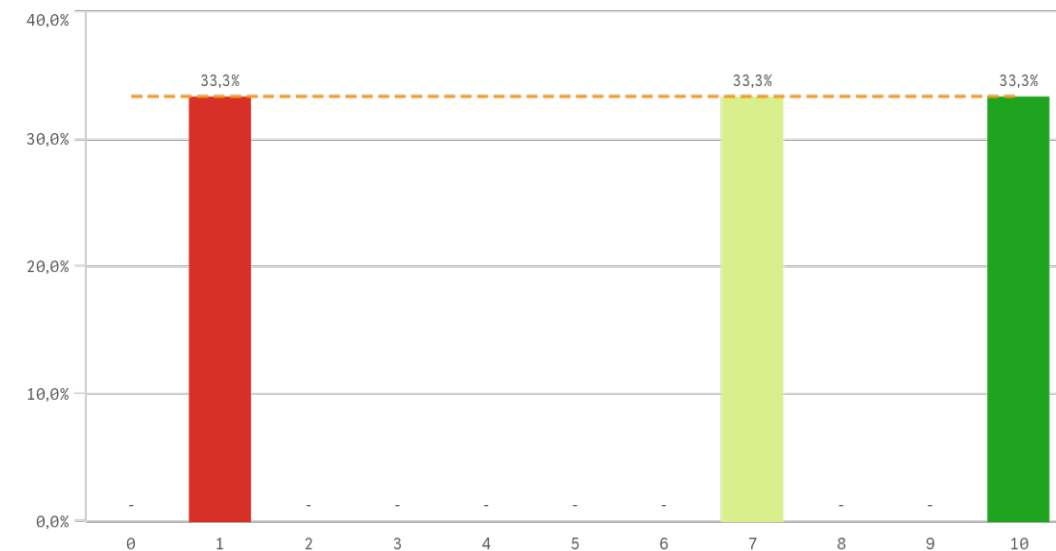


## Gestión del Centro

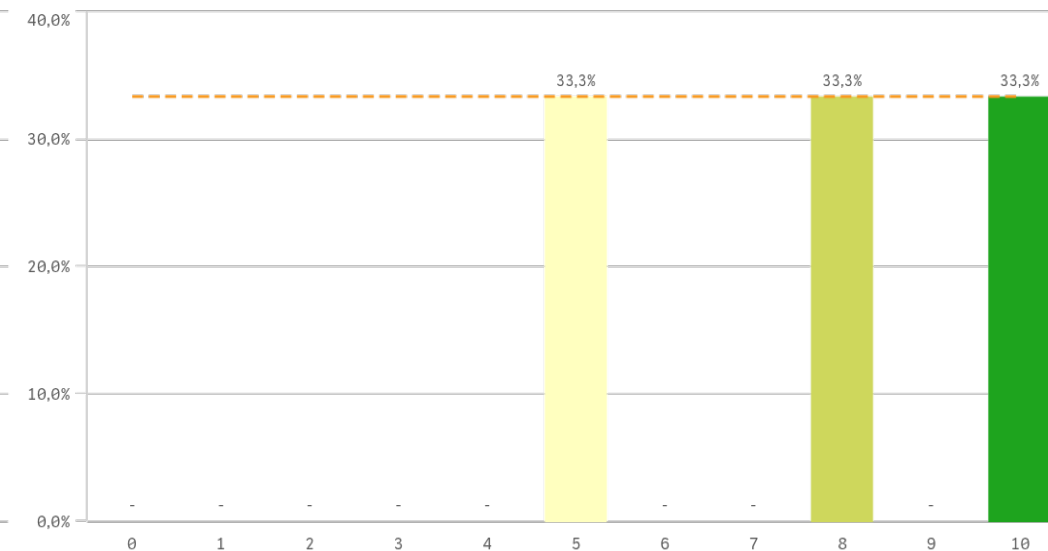


# Grado-Máster Estudiantes: Prácticas externas II

## Utilidad percibida para empleabilidad

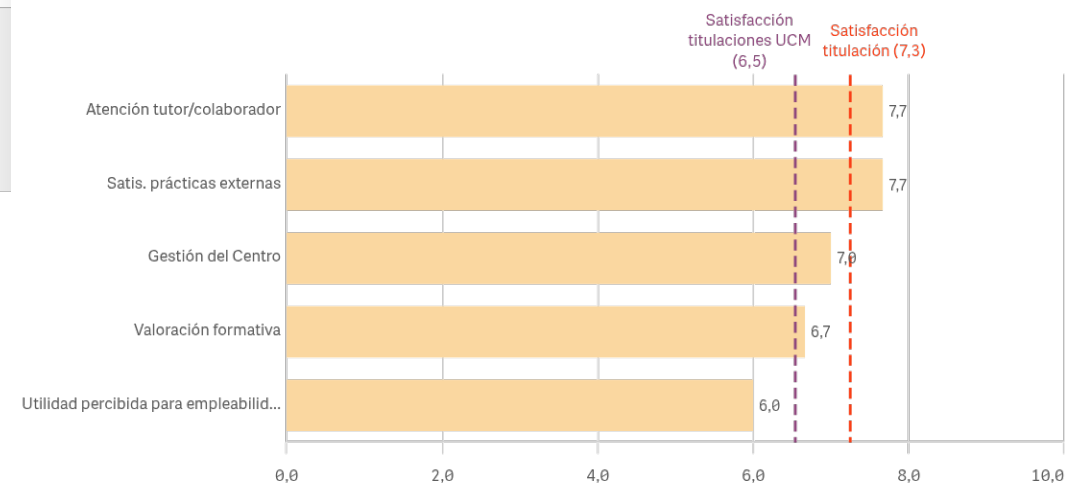


## Satisfacción prácticas externas



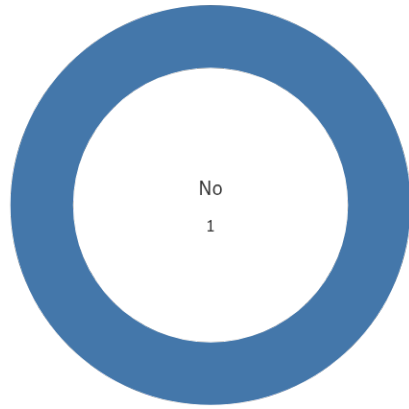
Prácticas externas	Q	Media	Desv. típica	Mediana	Moda
Atención tutor/colaborador		7,7	2,5	8,0	-
Satis. prácticas externas		7,7	2,5	8,0	-
Gestión del Centro		7,0	3,6	8,0	-
Valoración formativa		6,7	3,2	8,0	-
Utilidad percibida para empleabilidad		6,0	4,6	7,0	-

## Fortalezas y debilidades



"Satisfacción titulaciones UCM" SOLO se calcula con los "Cursos Académicos" y "Tipos de Titulación" seleccionados, siendo el umbral de las Fortalezas/Debilidades

Realización programas de movilidad



■ No

Sí  
0

No  
4

Programa de movilidad	Q	Media	Desv. típica	Mediana	Moda
Satis. formación en el extranjero		-	-	-	-
Satis. programa de movilidad		-	-	-	-

Satisfacción programa de movilidad

El gráfico no se muestra porque solo contiene valores indefinidos.

Satisfacción formación en el extranjero

El gráfico no se muestra porque solo contiene valores indefinidos.

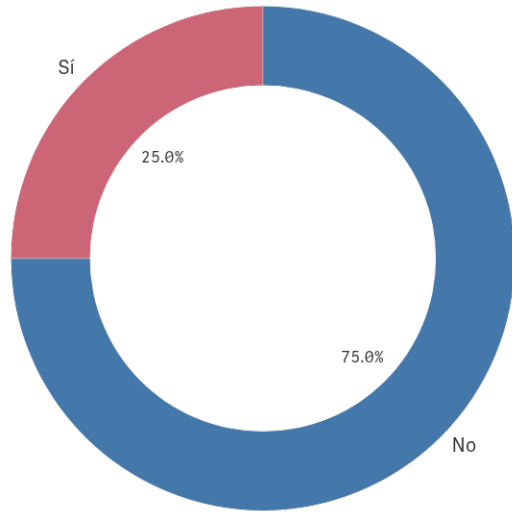
Fortalezas y debilidades

El gráfico no se muestra porque solo contiene valores indefinidos.

"Satisfacción titulaciones UCM" SOLO se calcula con los "Cursos Académicos" y "Tipos de Titulación" seleccionados, siendo el umbral de las Fortalezas/Debilidades

# Grado-Máster Estudiantes: Quejas y sugerencias

## Conocimiento de los canales de quejas y sugerencias

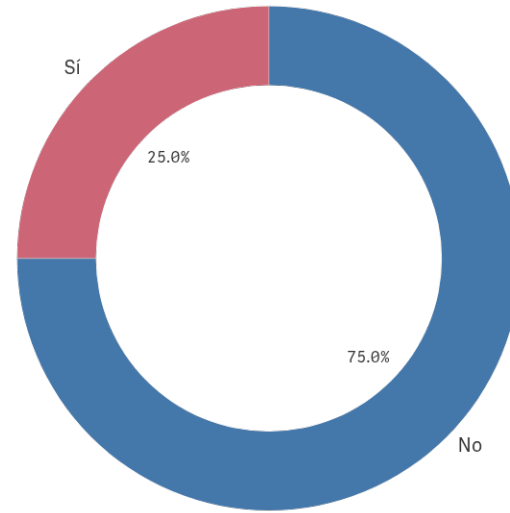


■ No ■ Sí

Sí  
**1**

No  
**3**

## Utilización de los canales de quejas y sugerencias



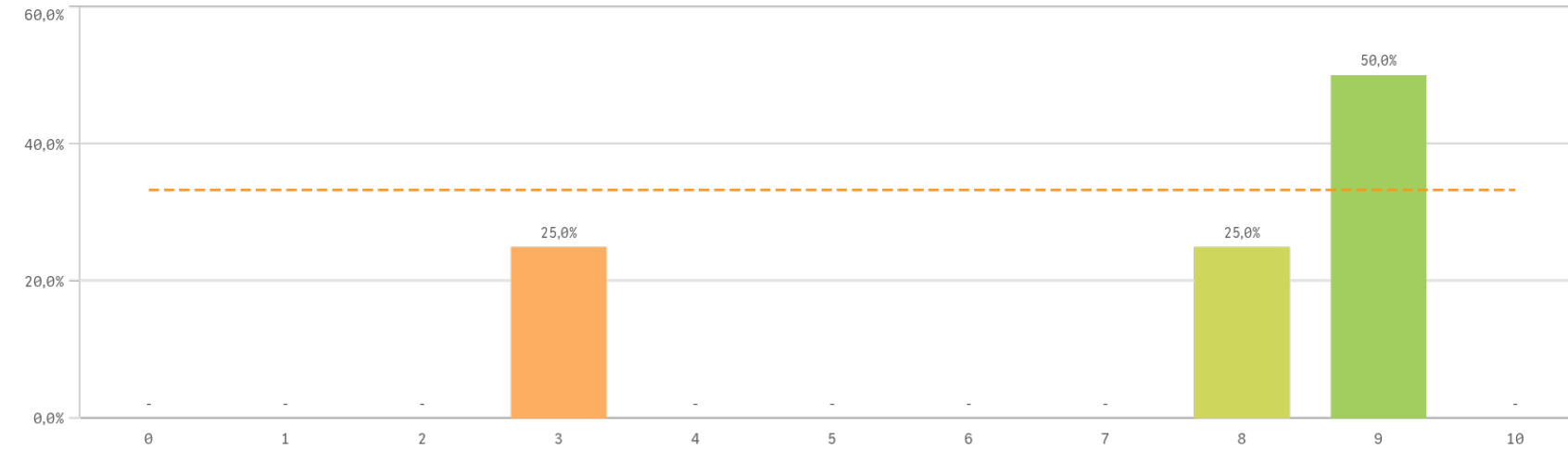
■ No ■ Sí

Sí  
**1**

No  
**3**

# Grado-Máster Estudiantes: Satisfacción I

## Satisfacción global con la titulación



**Media**

7,3

**Desv. típica**

2,9

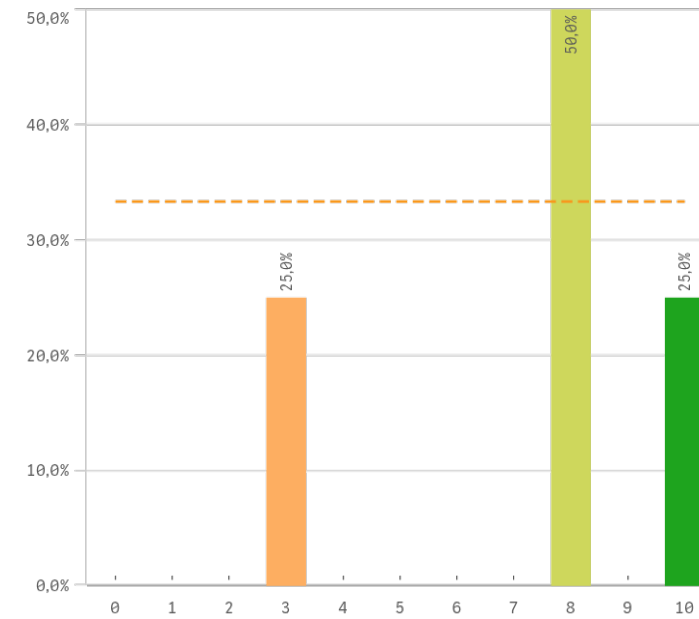
**Mediana**

8,5

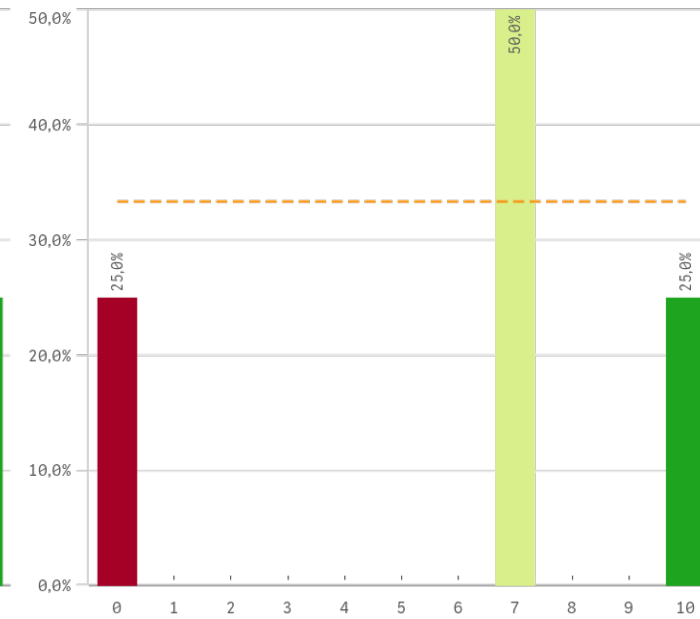
**Moda**

9,0

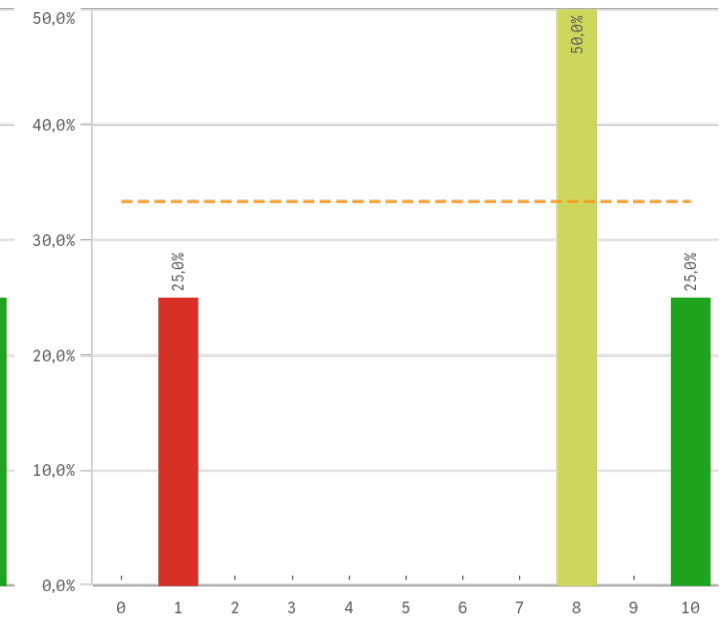
## Satisfacción UCM



## Orgullo estudiante UCM

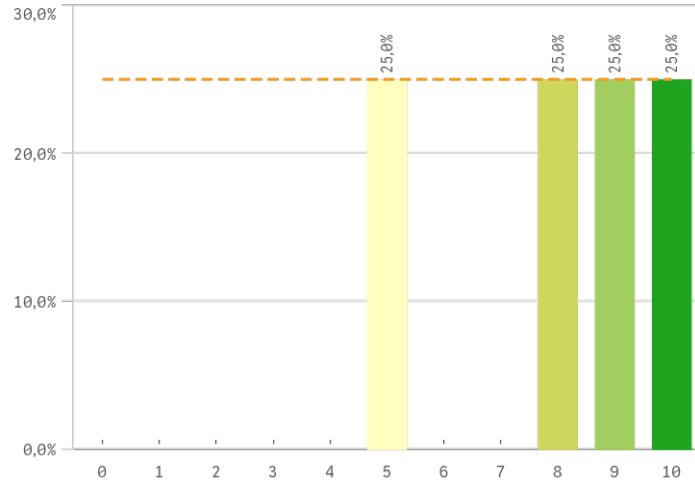


## Prestigio UCM

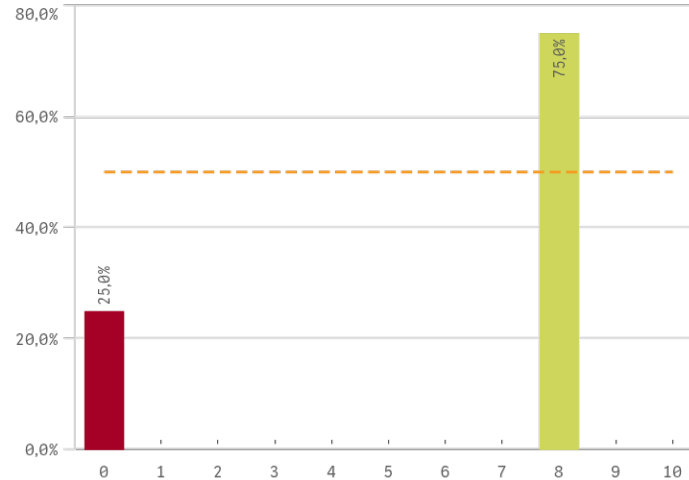


# Grado-Máster Estudiantes: Satisfacción II

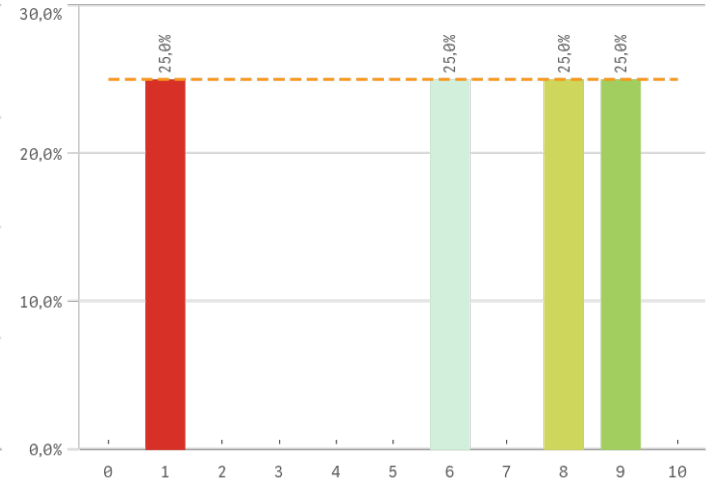
## Recursos y medios



## Actividades complementarias

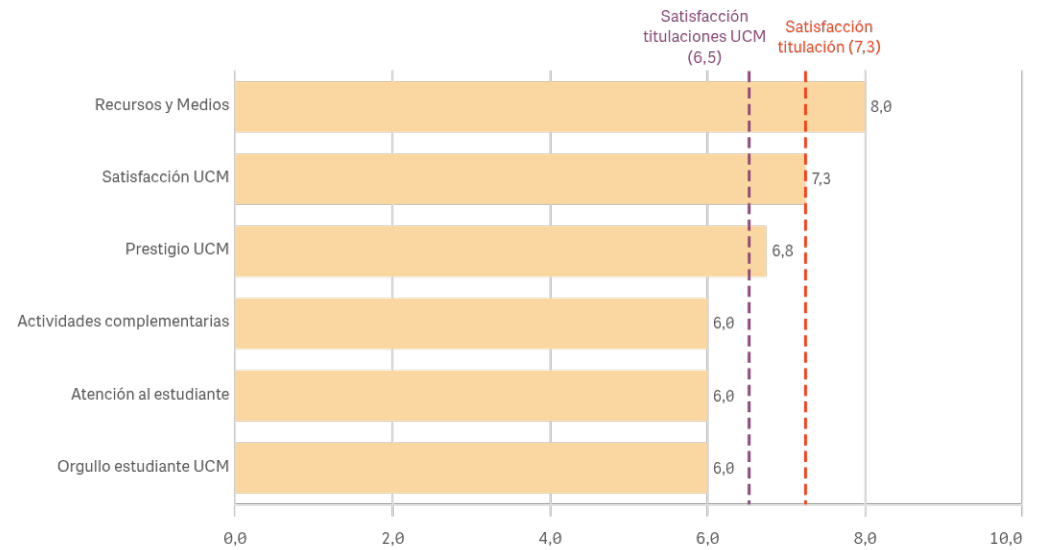


## Atención al estudiante



Satisfacción	Q	Media	Dev. típica	Mediana	Moda
Recursos y Medios		8,0	2,2	8,5	-
Satisfacción UCM		7,3	3,0	8,0	8,0
Prestigio UCM		6,8	3,9	8,0	8,0
Actividades complementarias		6,0	4,0	8,0	8,0
Atención al estudiante		6,0	3,6	7,0	-
Orgullo estudiante UCM		6,0	4,2	7,0	7,0

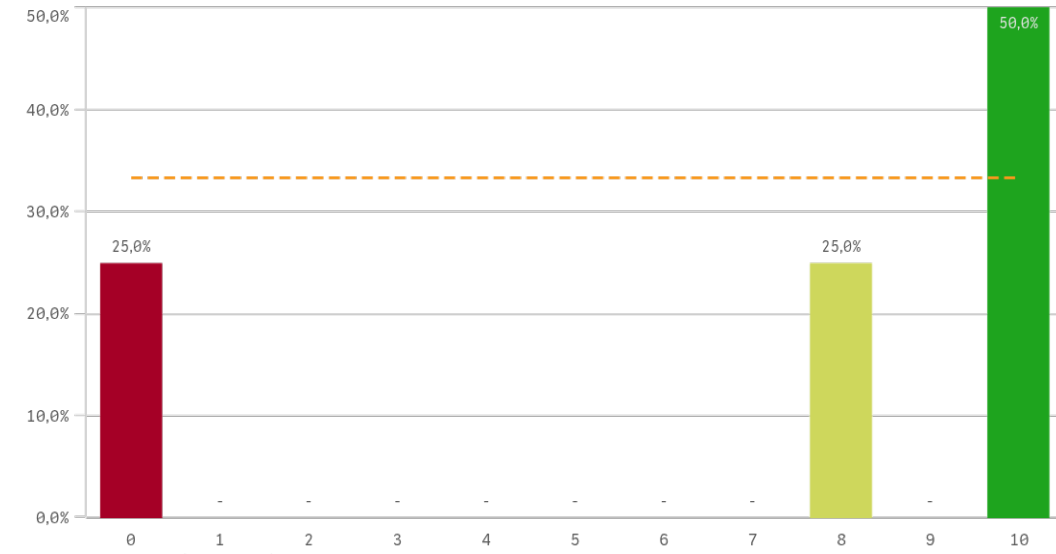
## Fortalezas y debilidades



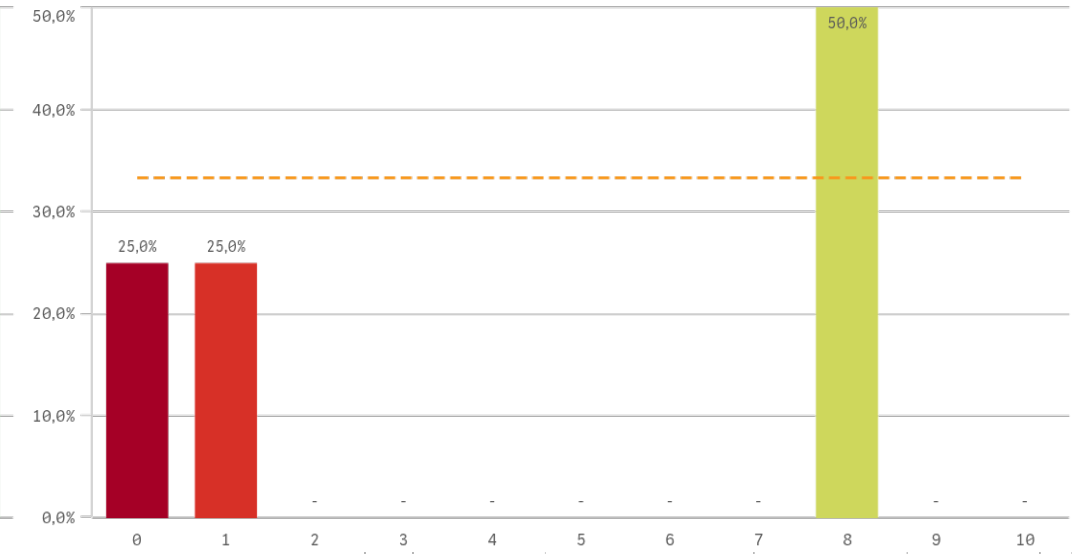
"Satisfacción titulaciones UCM" SOLO se calcula con los "Cursos Académicos" y "Tipos de Titulación" seleccionados, siendo el umbral de las Fortalezas/Debilidades

# Grado-Máster Estudiantes: Compromiso I

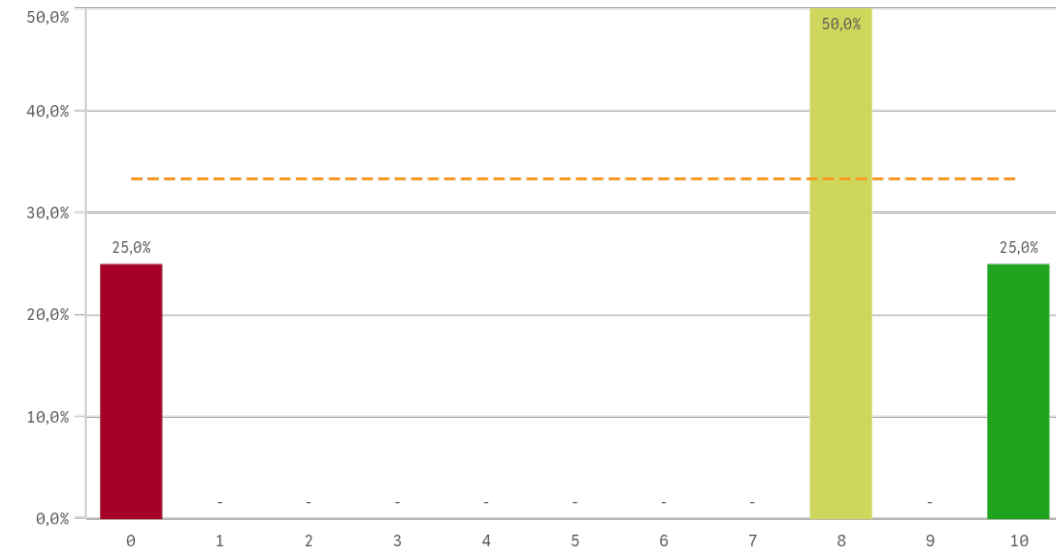
## Repetir estudios superiores (fidelidad)



## Repetir titulación (fidelidad)



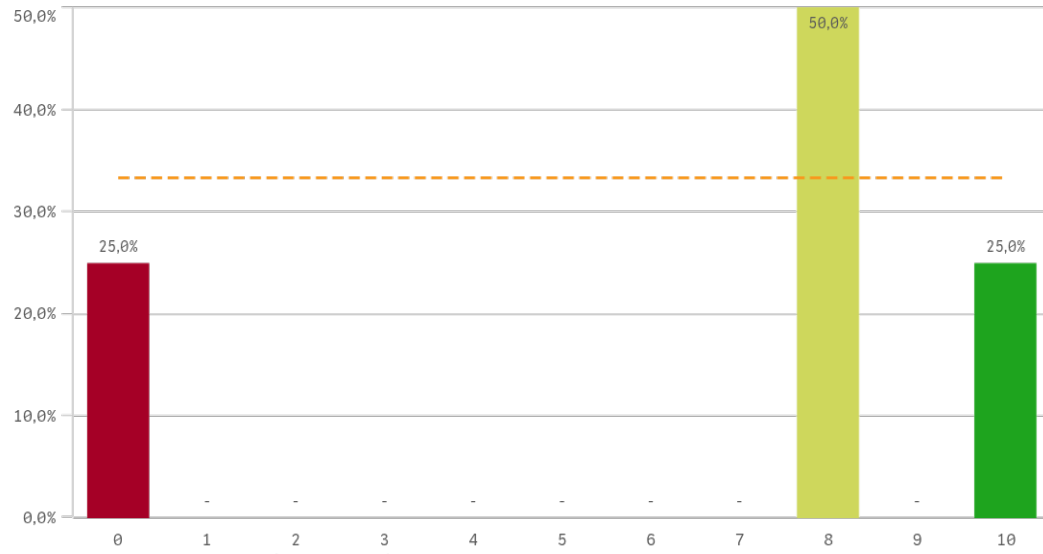
## Repetir en la UCM (fidelidad)



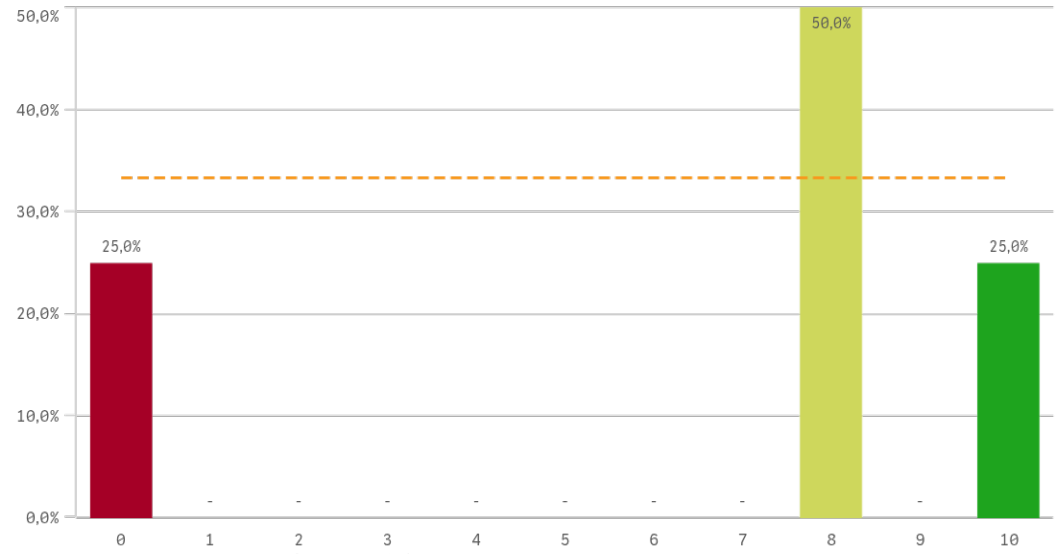
Compromiso	Q	Media	Desv. típica	Mediana	Moda
Repetir estudios superiores		7,0	4,8	9,0	10,0
Repetir titulación		4,3	4,3	4,5	8,0
Repetir en la UCM		6,5	4,4	8,0	8,0
Recomendar titulación		6,5	4,4	8,0	8,0
Recomendar la UCM		6,5	4,4	8,0	8,0
Seguir en la misma titulación		5,3	4,6	8,0	8,0
Seguir como alumno de la UCM		5,3	3,8	6,5	8,0

# Grado-Máster Estudiantes: Compromiso II

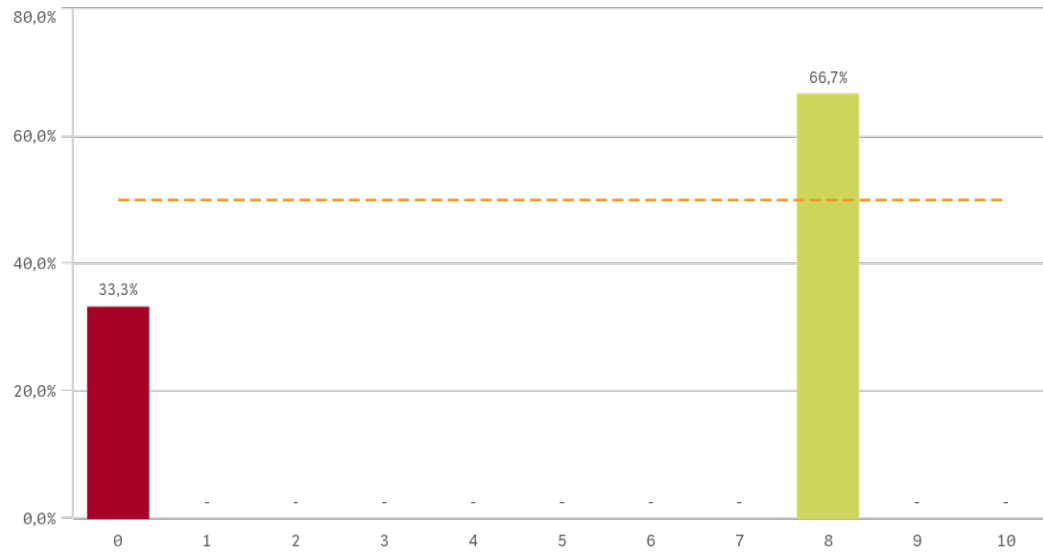
## Recomendar titulación (preinscripción)



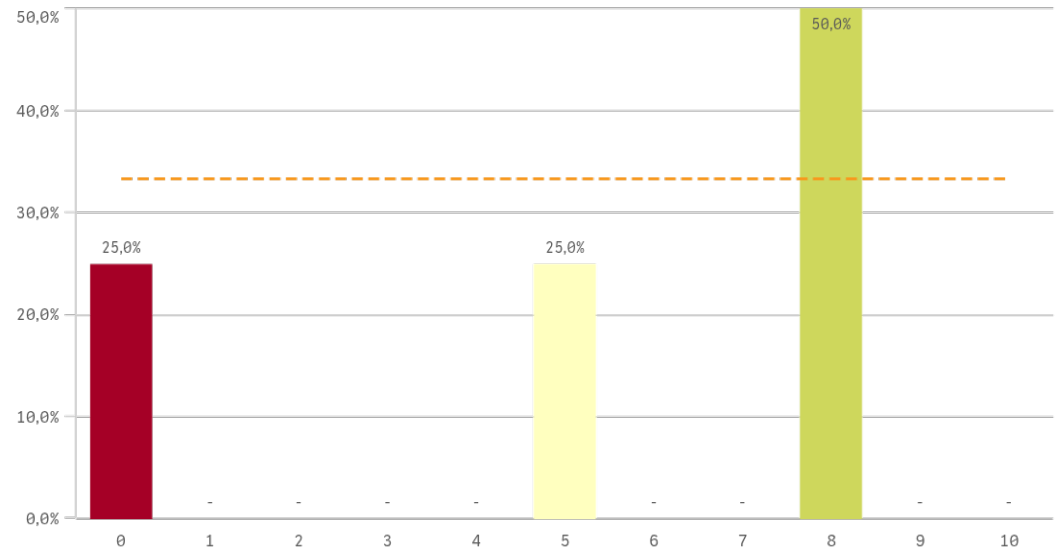
## Recomendar la UCM (preinscripción)



## Seguir en la misma titulación (vinculación)

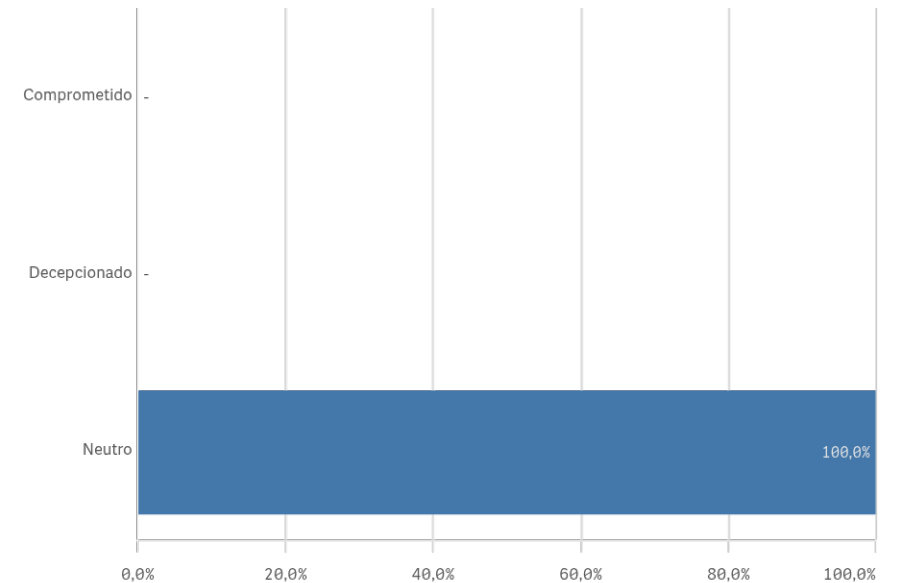
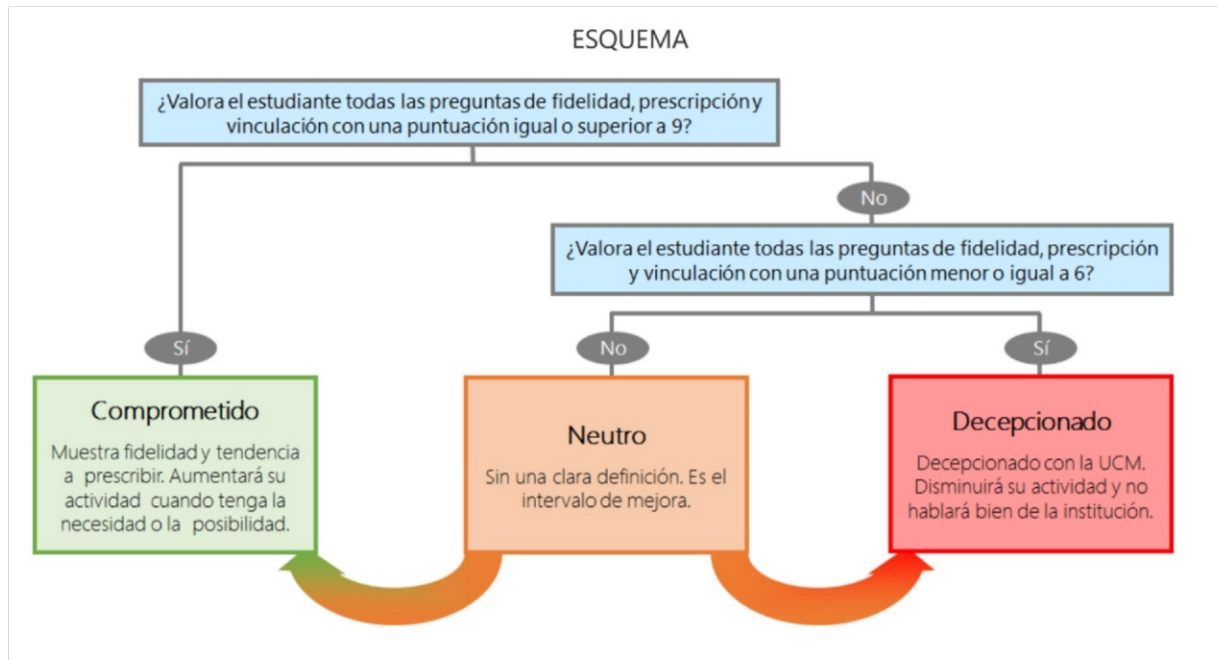


## Seguir como alumno de la UCM (vinculación)



Construcción y significado del valor "compromiso":

- \* Estudiante comprometido: valora con 9 o más puntos todas las preguntas de fidelidad, prescripción y vinculación.
- \* Estudiante neutro: la puntuación que otorga a todas las preguntas de fidelidad, prescripción y vinculación están entre 6 y 9.
- \* Estudiante decepcionado: valora con 6 o menos puntos todas las preguntas de fidelidad, prescripción y vinculación.





# Encuestas de Satisfacción de Estudiantes

CURSO/S: 2024-25

CENTRO: FACULTAD DE GEOGRAFÍA E HISTORIA

TITULACIÓN: MASTER EN MÚSICA ESPAÑOLA A HISPANOAMERICANA

Desarrollo académico	Q	Media	Asignaturas, tareas y materiales	Q	Media	Prácticas externas	Q	Media
Número de alumnos por aula		8,3	Componente práctico adecuado		7,0	Atención tutor/colaborador		7,7
Integración teoría/práctica		7,3	Coordinación. Contenidos organizados y no solapados		7,0	Satis. prácticas externas		7,7
Objetivos claros		7,3	Materiales ofrecidos actuales y novedosos		7,0	Gestión del Centro		7,0
Relación calidad/precio		7,3	Objetivos propuestos alcanzados		7,0	Valoración formativa		6,7
Nivel de dificultad apropiado		7,0	Contenido innovador		6,8	Utilidad percibida para empleabilidad		6,0
Plan de estudios adecuado		6,8	Trabajo no presencial útil		6,8			
Orientación internacional		6,3						
Calificaciones en tiempo adecuado		5,0						

Programa de movilidad	Q	Media	Formación recibida y matriculación	Q	Media	Satisfacción	Q	Media	Compromiso	Q	Media
Satis. formación en el extranjero		-	Competencias de la titulación		7,5	Recursos y Medios		8,0	Repetir estudios superiores		7,0
Satis. programa de movilidad		-	Labor docente del profesorado		7,0	Satisfacción UCM		7,3	Repetir titulación		4,3
			Tutorías presenciales útiles		7,0	Prestigio UCM		6,8	Repetir en la UCM		6,5
			Acceso al mundo de la investigación		6,8	Orgullo estudiante UCM		6,0	Recomendar titulación		6,5
			Proceso de matriculación		6,8	Atención al estudiante		6,0	Recomendar la UCM		6,5
			Acceso al mundo laboral		5,3	Actividades complementarias		6,0	Seguir en la misma titulación		5,3
									Seguir como alumno de la UCM		5,3