

Grado-Máster Estudiantes: Características de la muestra I



CURSO/S: 2024-25

TITULACIÓN: MÁSTER EN PATRIMONIO HISTÓRICO ESCRITO

CENTRO: FACULTAD DE GEOGRAFÍA E HISTORIA

Población N

28

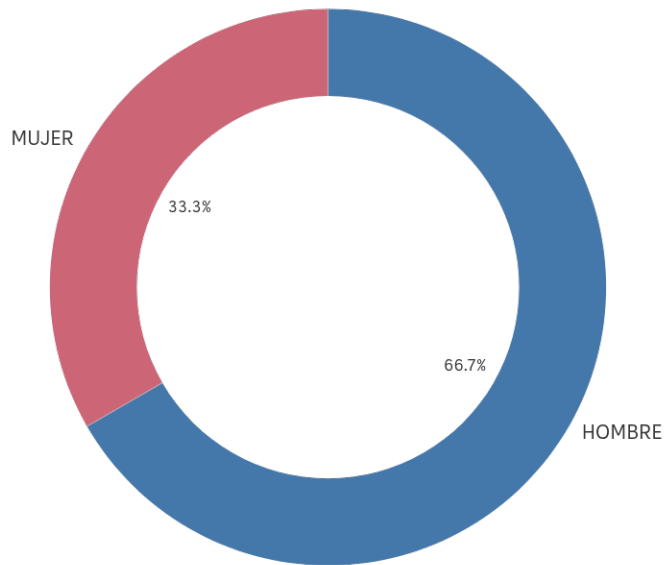
% Participación

10,7%

Participación n

3

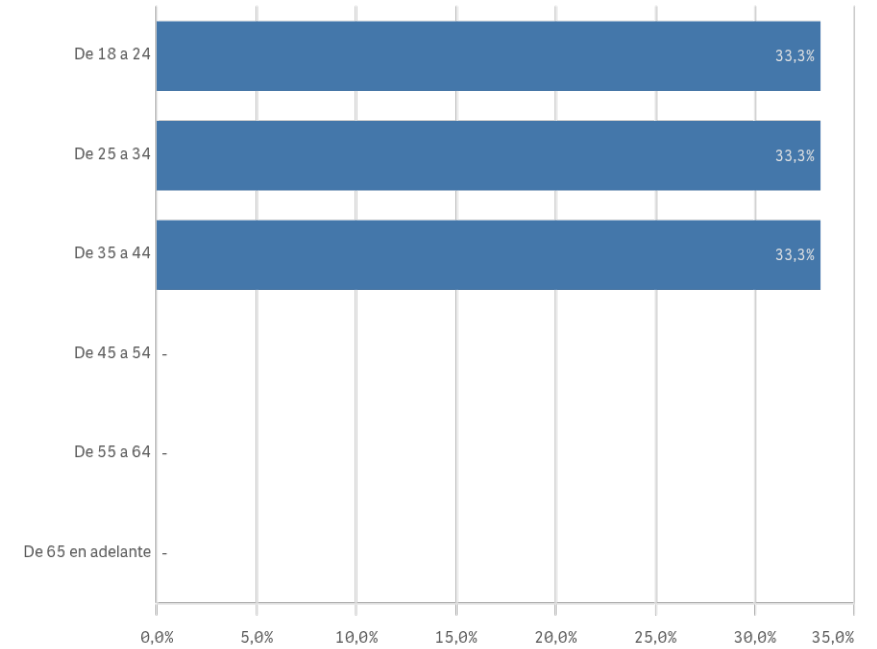
Género



■ HOMBRE ■ MUJER

Edad (años)

(%) Porcentaje por franjas



Edad media (años)

30,7

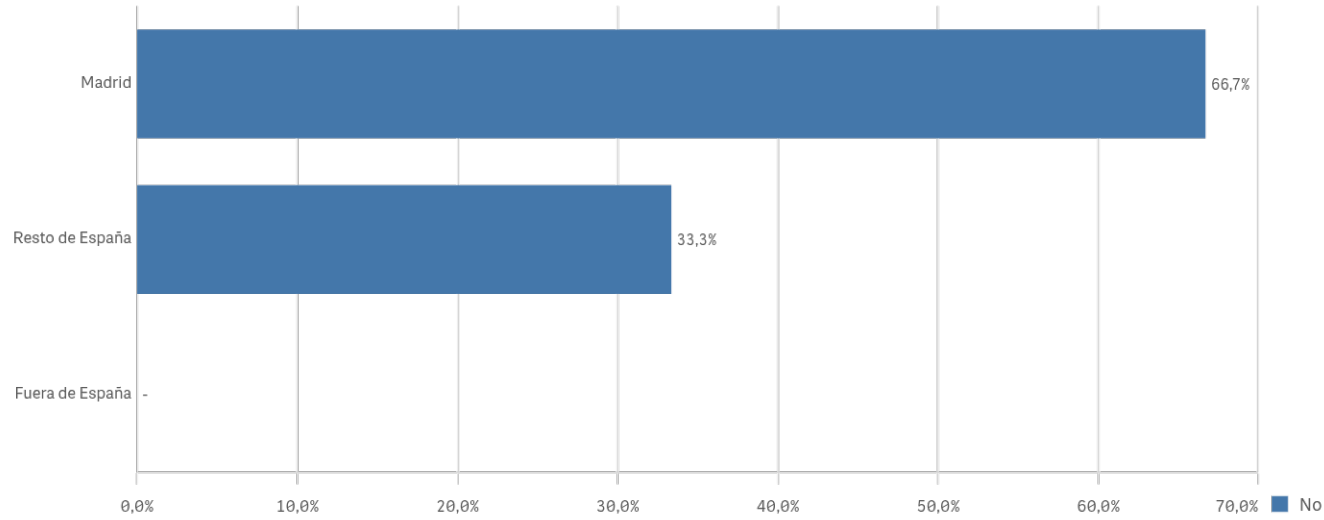
Desv. típica

10,8

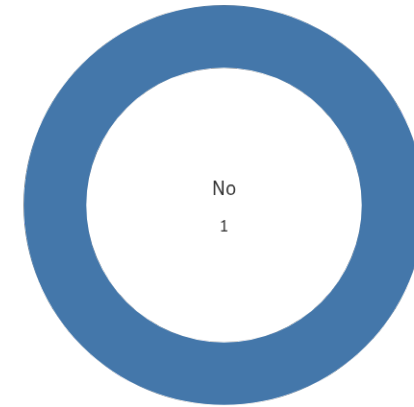
Grado-Máster Estudiantes: Características de la muestra II

Lugar de residencia

(%) Porcentaje por franjas

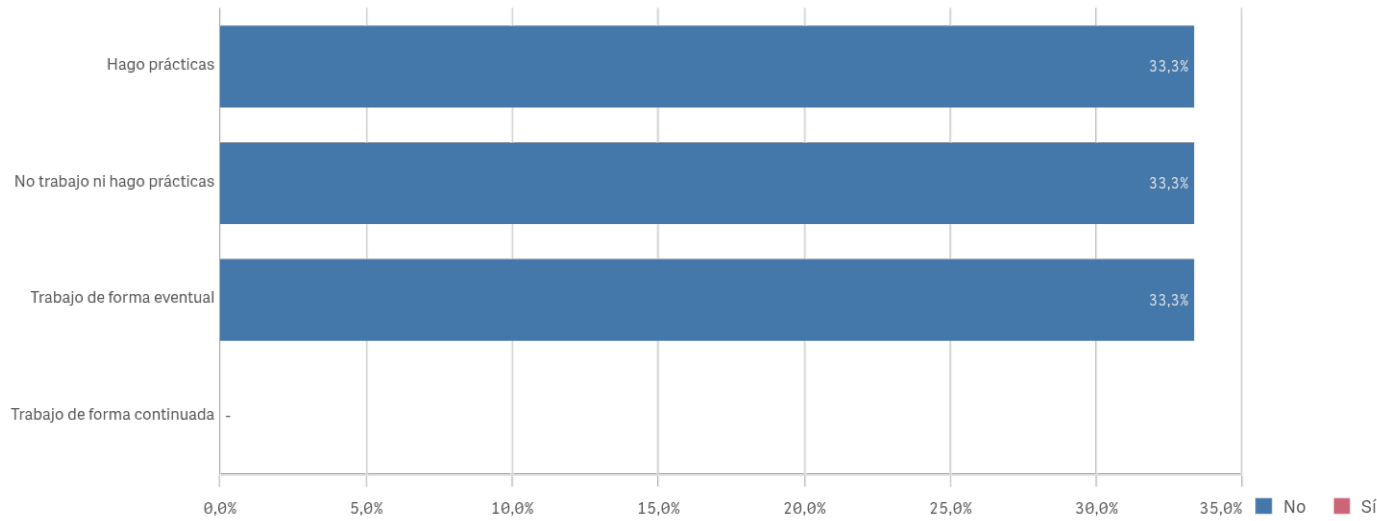


Puesto de trabajo relacionado con los estudios

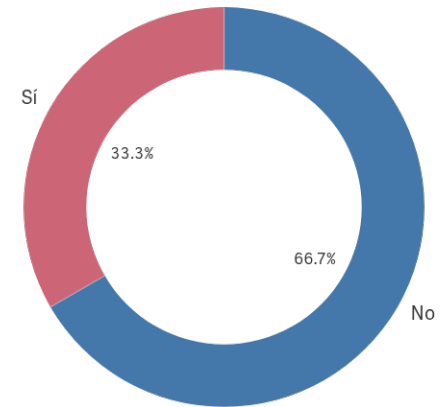


Situación laboral

(%) Porcentaje por franjas

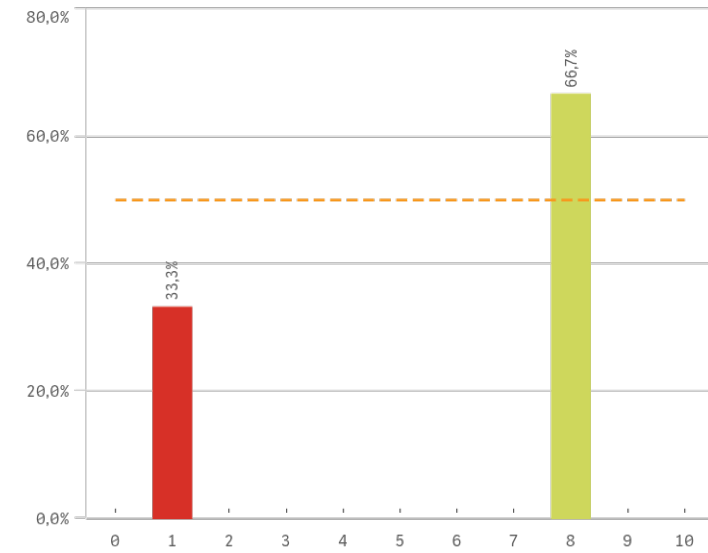


Alumnos inscritos en la OPE

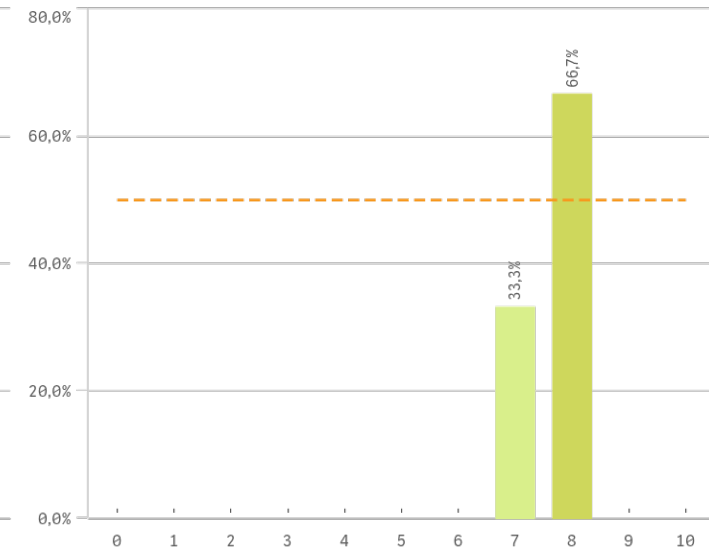


Grado-Máster Estudiantes: Desarrollo académico I

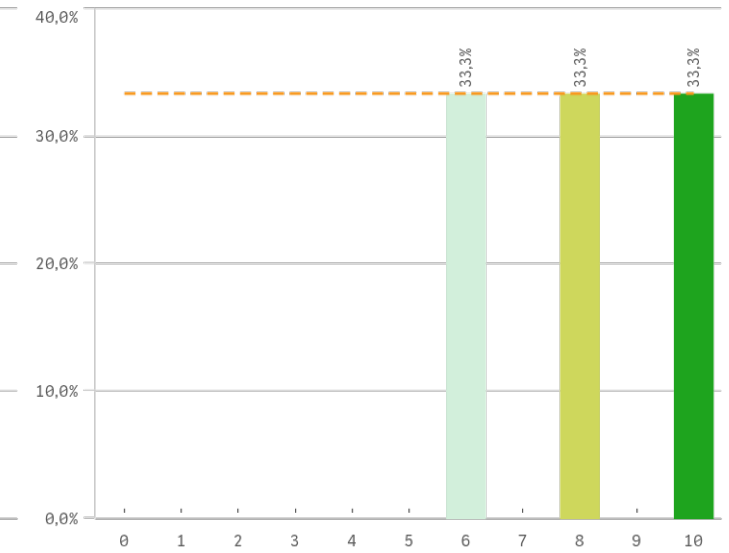
Objetivos claros



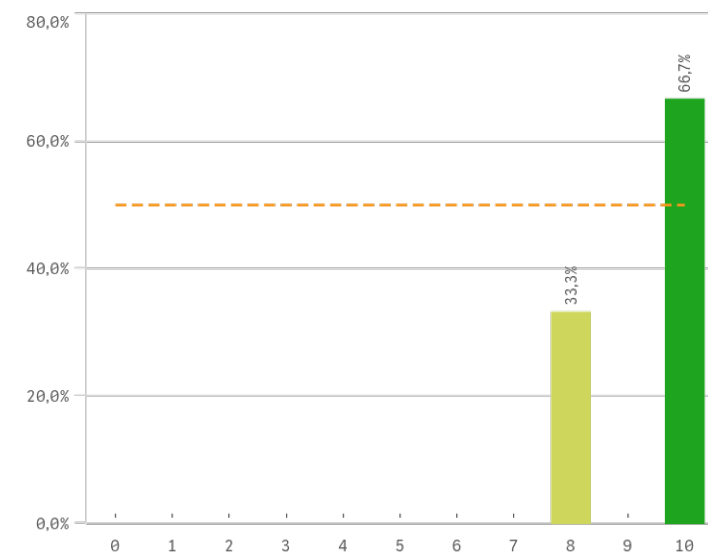
Plan de estudios adecuado



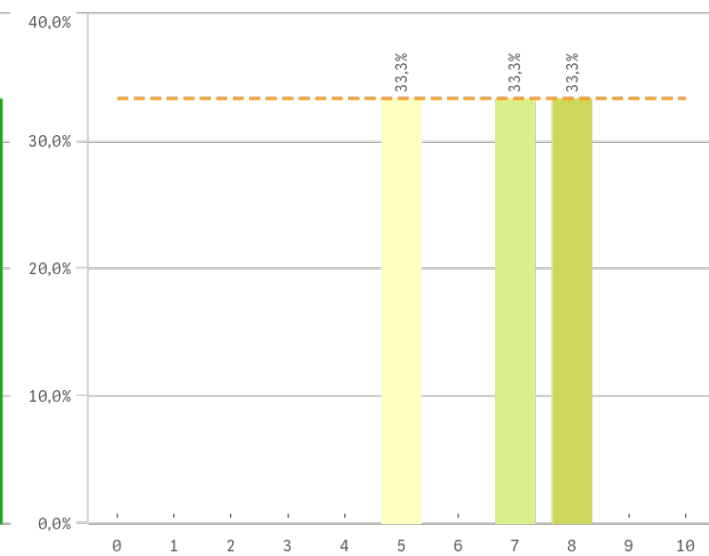
Nivel de dificultad apropiado



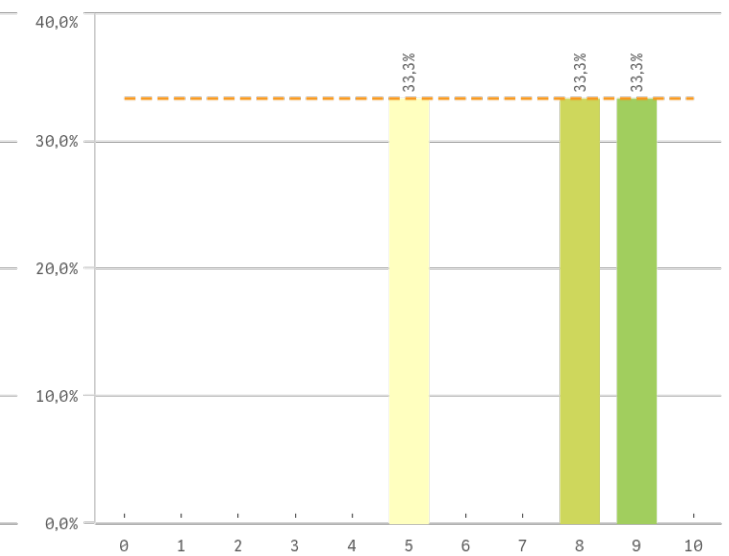
Número de alumnos por aula



Integración de teoría/práctica

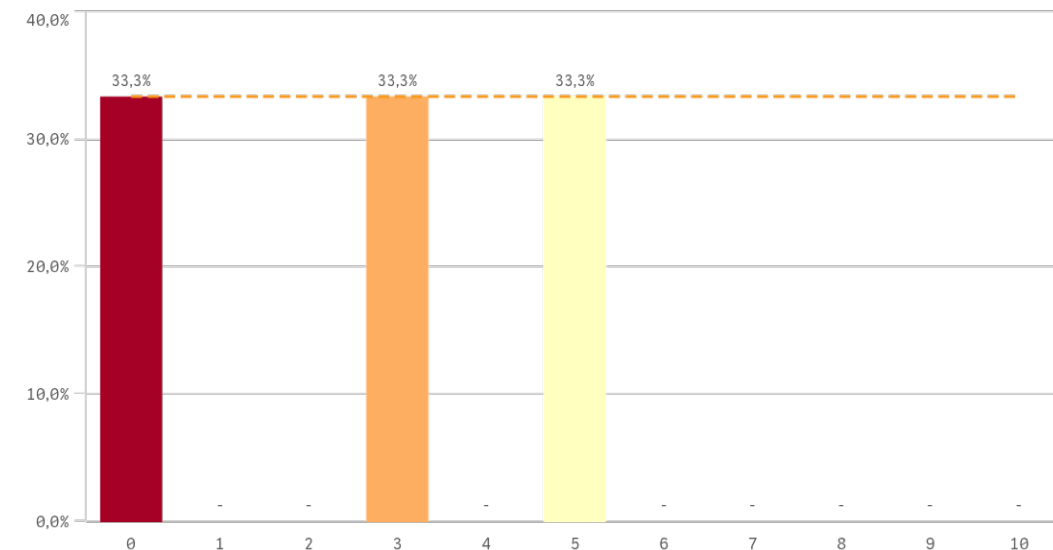


Calificaciones en tiempo adecuado

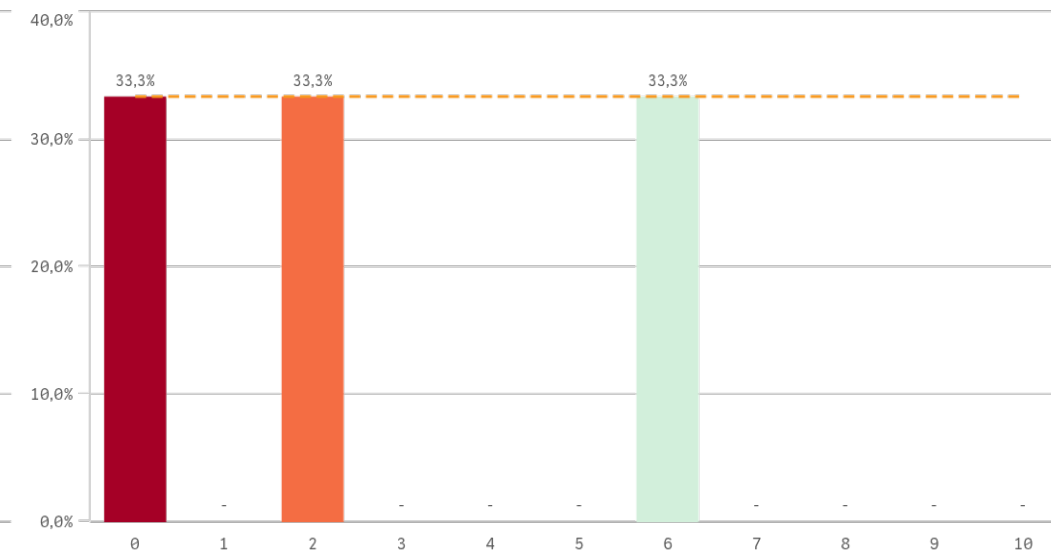


Grado-Máster Estudiantes: Desarrollo académico II

Relación calidad/precio

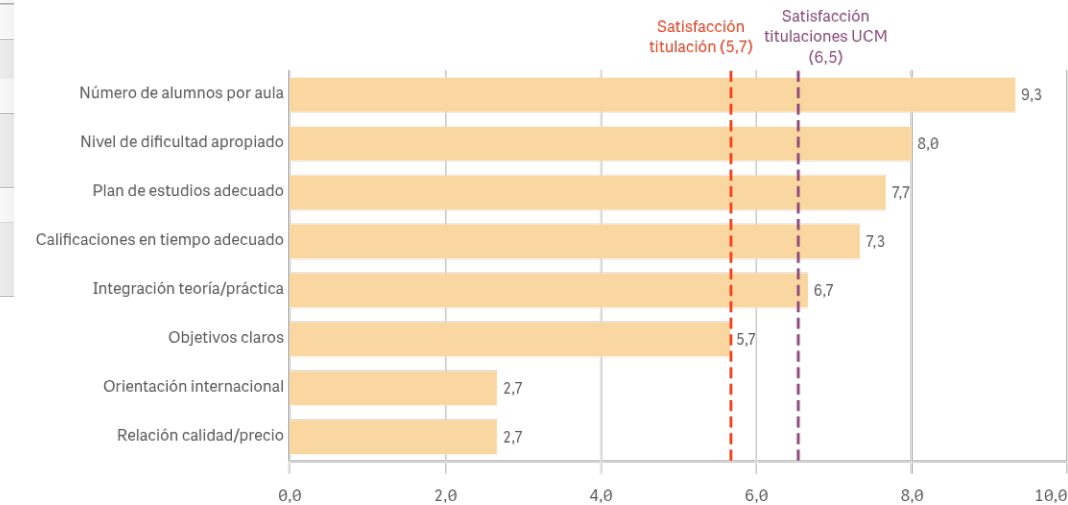


Orientación internacional



Desarrollo académico	Q	Media	Desv. típica	Mediana	Moda
Número de alumnos por aula		9,3	1,2	10,0	10
Nivel de dificultad apropiado		8,0	2,0	8,0	-
Plan de estudios adecuado		7,7	0,6	8,0	8
Calificaciones en tiempo adecuado		7,3	2,1	8,0	-
Integración teoría/práctica		6,7	1,5	7,0	-
Objetivos claros		5,7	4,0	8,0	8
Orientación internacional		2,7	3,1	2,0	-
Relación calidad/precio		2,7	2,5	3,0	-

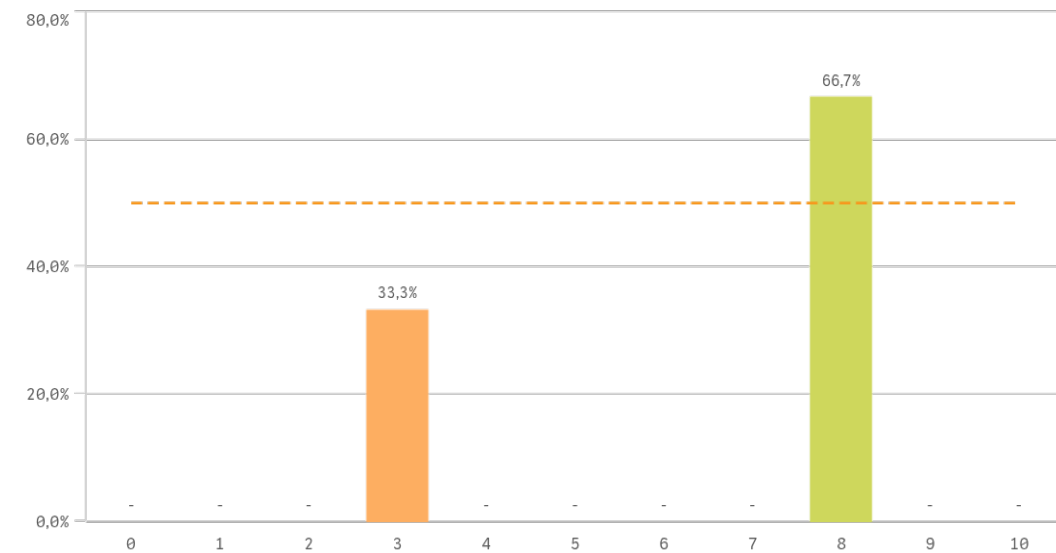
Fortalezas y debilidades



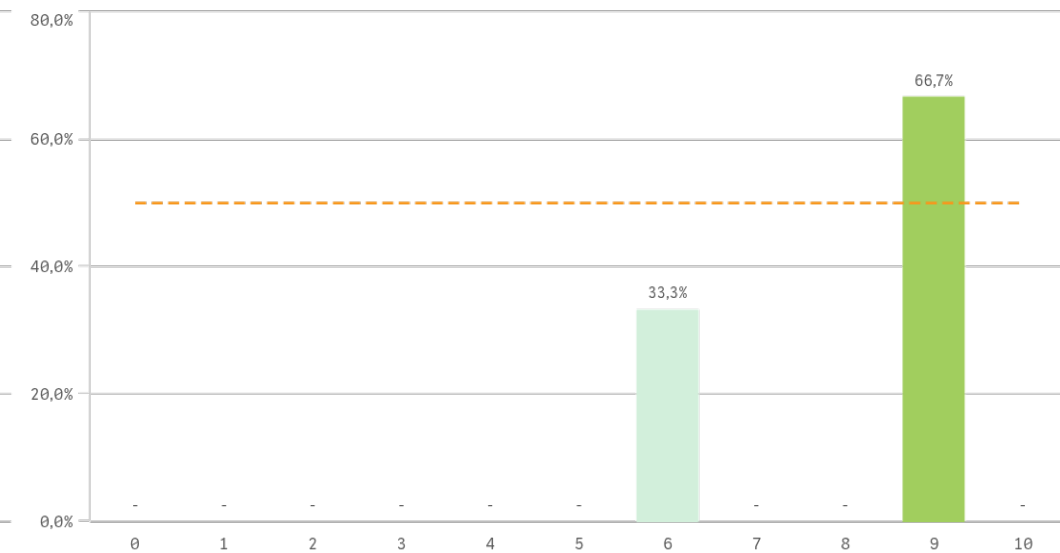
"Satisfacción titulaciones UCM" SOLO se calcula con los "Cursos Académicos" y/o "Tipos de Titulación" seleccionados

Grado-Máster Estudiantes: Asignaturas, tareas y materiales I

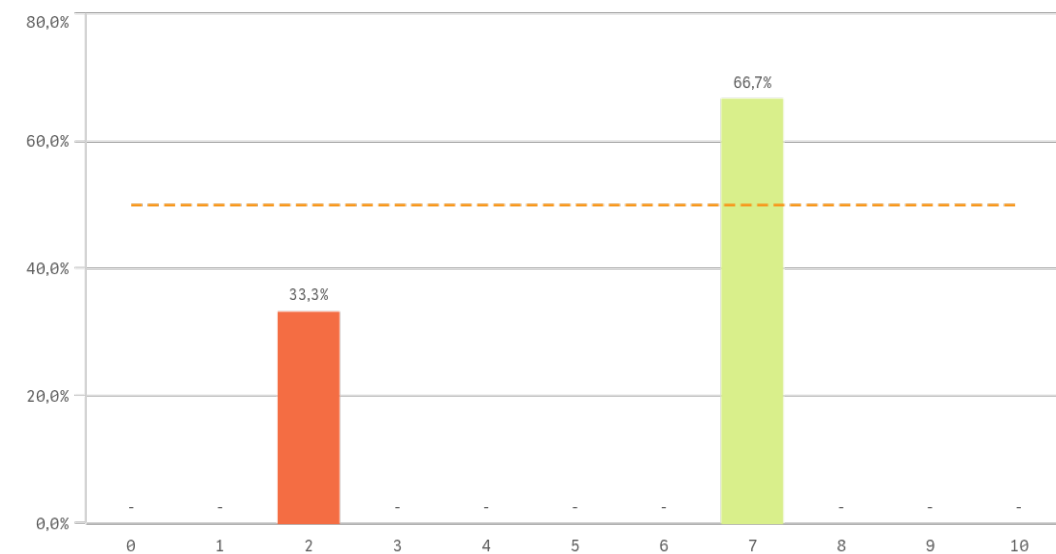
Objetivos propuestos alcanzados



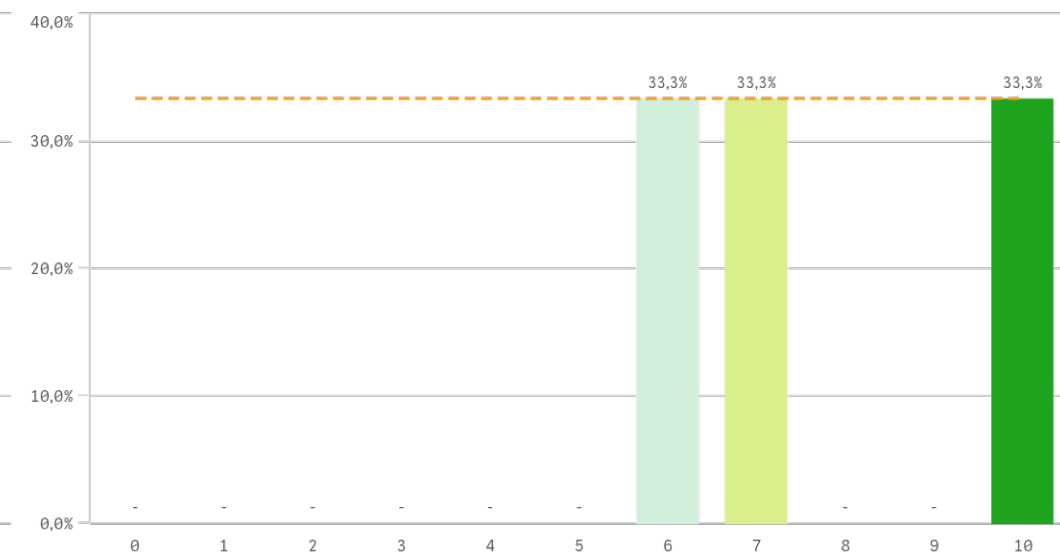
Componente práctico adecuado



Contenidos innovadores

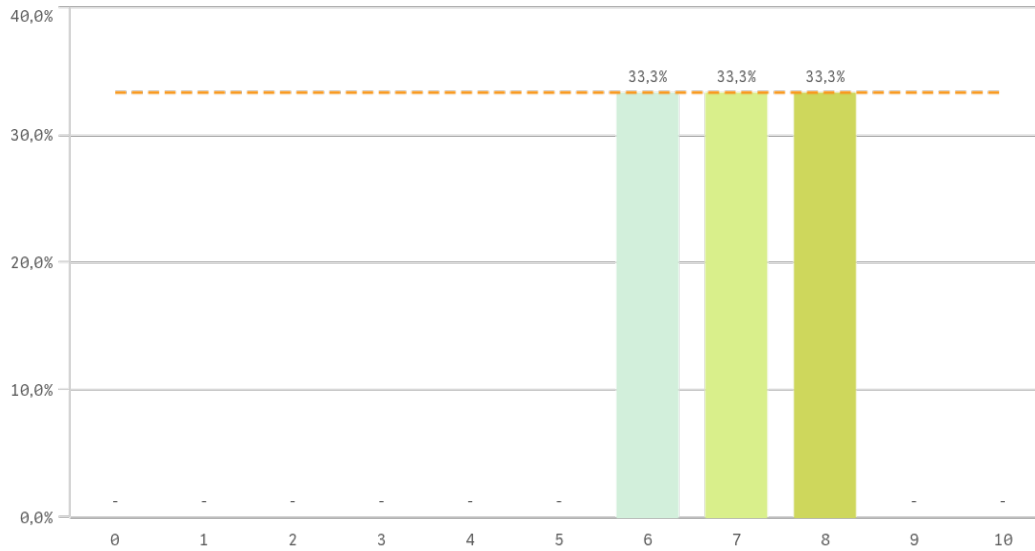


Coordinación. Contenidos organizados y no solapados

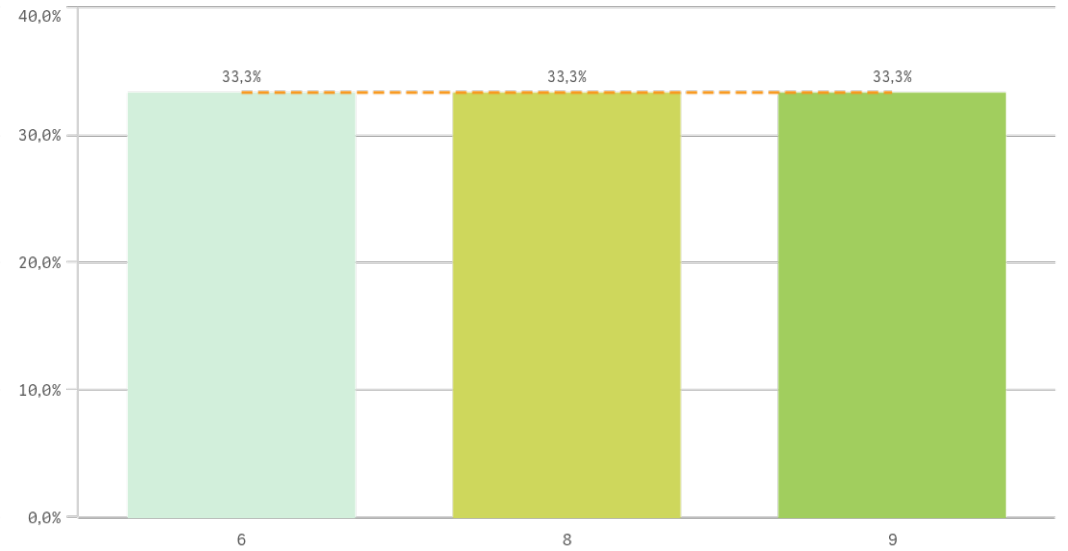


Grado-Máster Estudiantes: Asignaturas, tareas y materiales II

Trabajo no presencial útil

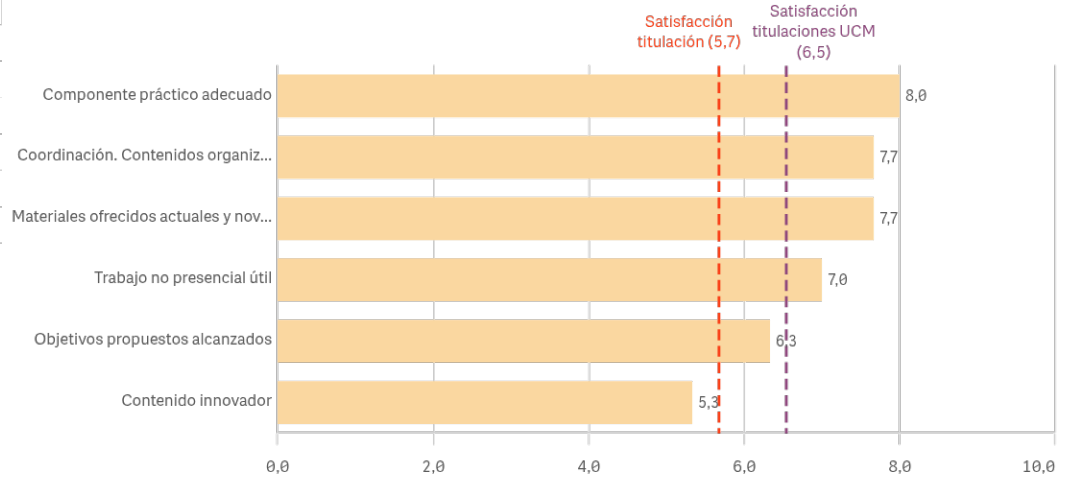


Materiales ofrecidos actuales y novedosos



Asignaturas, tareas y materiales	Q	Media	Desv. típica	Mediana	Moda
Componente práctico adecuado		8,0	1,7	9,0	9,0
Coordinación. Contenidos organizados y no solapados		7,7	2,1	7,0	-
Materiales ofrecidos actuales y novedosos		7,7	1,5	8,0	-
Trabajo no presencial útil		7,0	1,0	7,0	-
Objetivos propuestos alcanzados		6,3	2,9	8,0	8,0
Contenido innovador		5,3	2,9	7,0	7,0

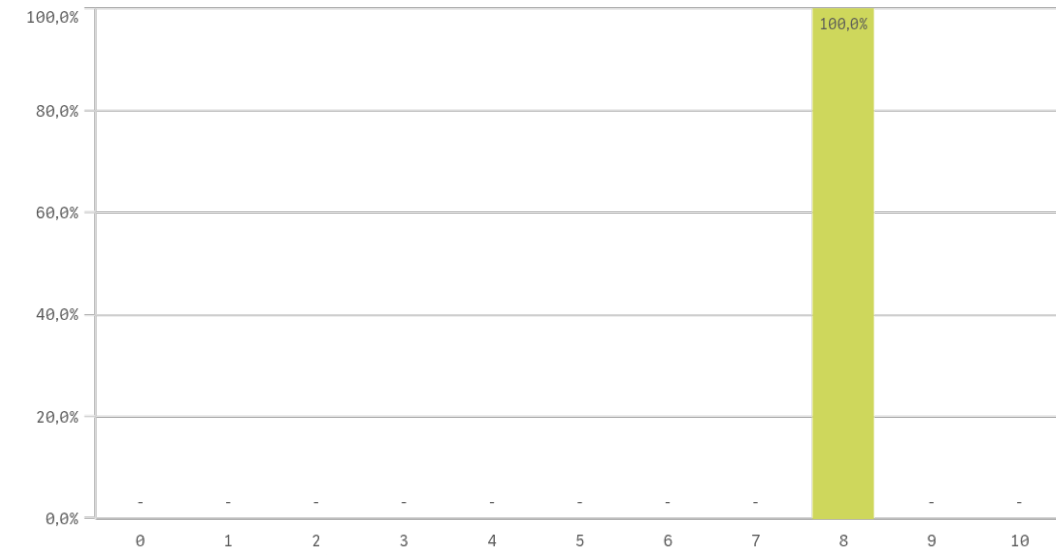
Fortalezas y debilidades



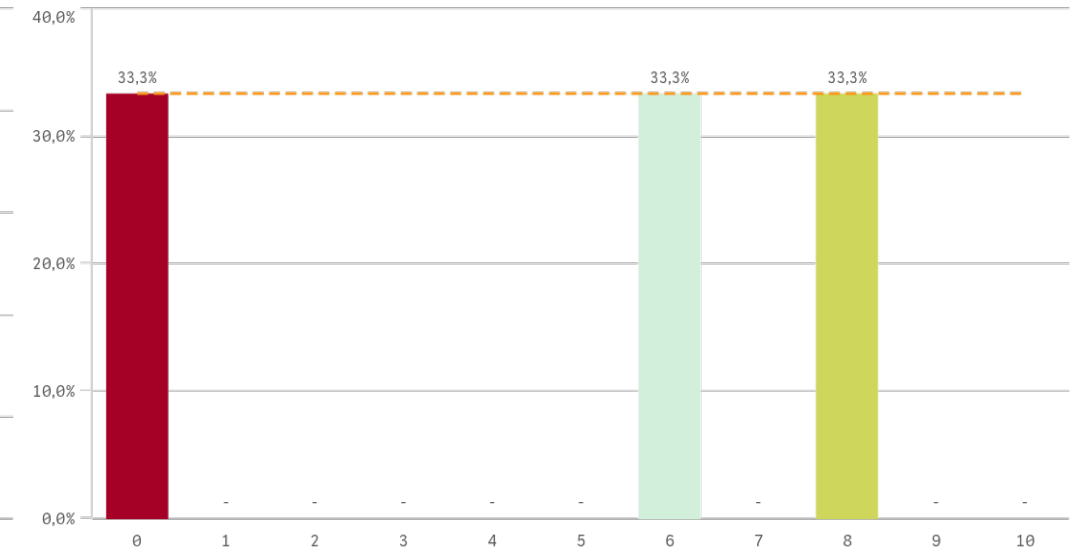
"Satisfacción titulaciones UCM" SOLO se calcula con los "Cursos Académicos" y "Tipos de Titulación" seleccionados, siendo el umbral de las Fortalezas/Debilidades

Grado-Máster Estudiantes: Formación recibida y matriculación I

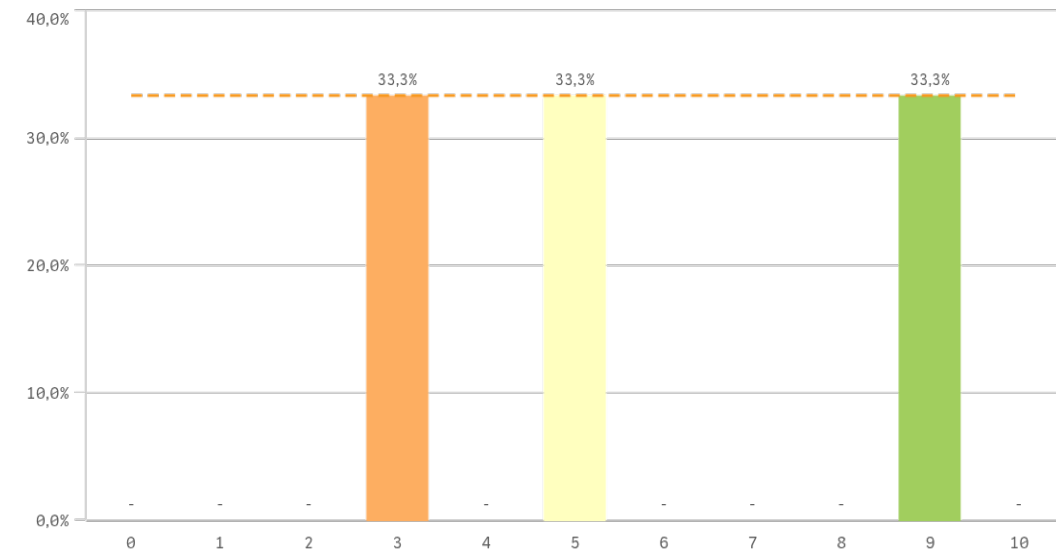
Competencias de la titulación



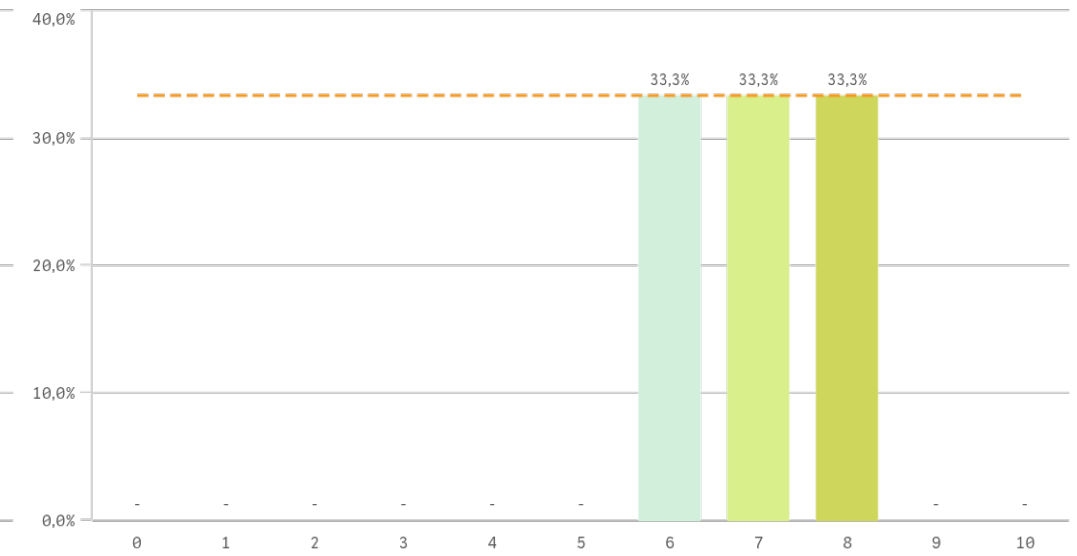
Acceso al mundo laboral



Acceso al mundo de la investigación

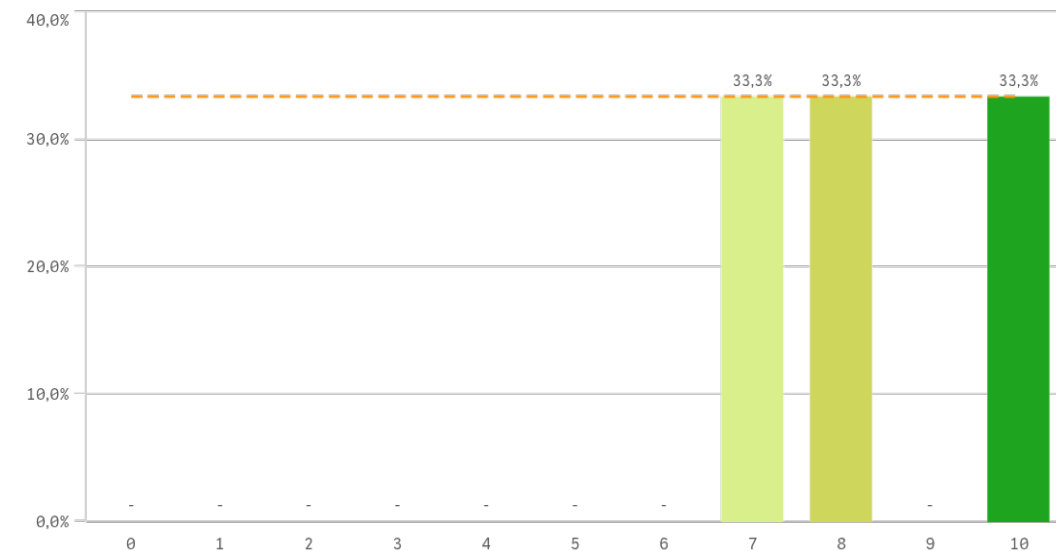


Labor docente del profesorado

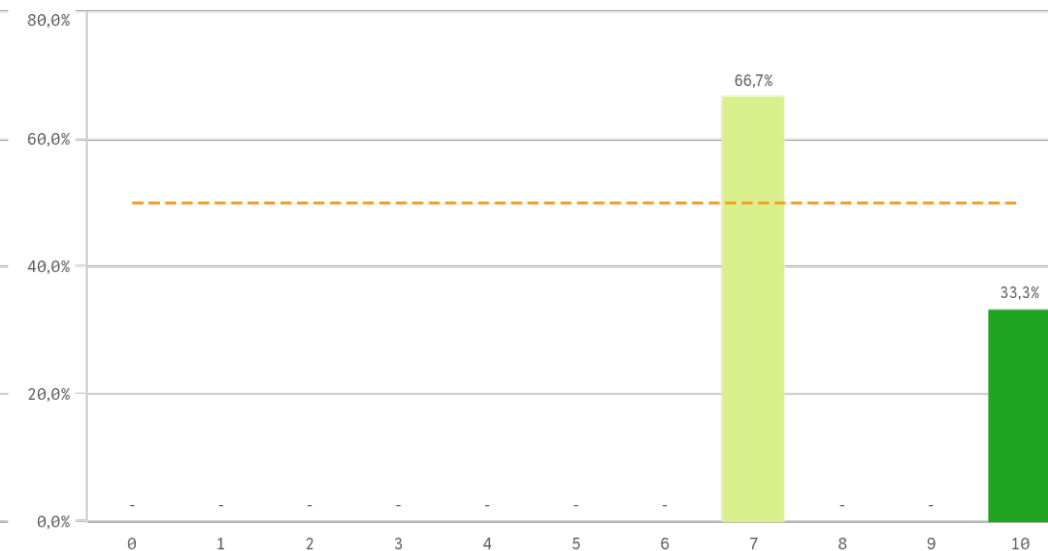


Grado-Máster Estudiantes: Formación recibida y matriculación II

Tutorías presenciales útiles

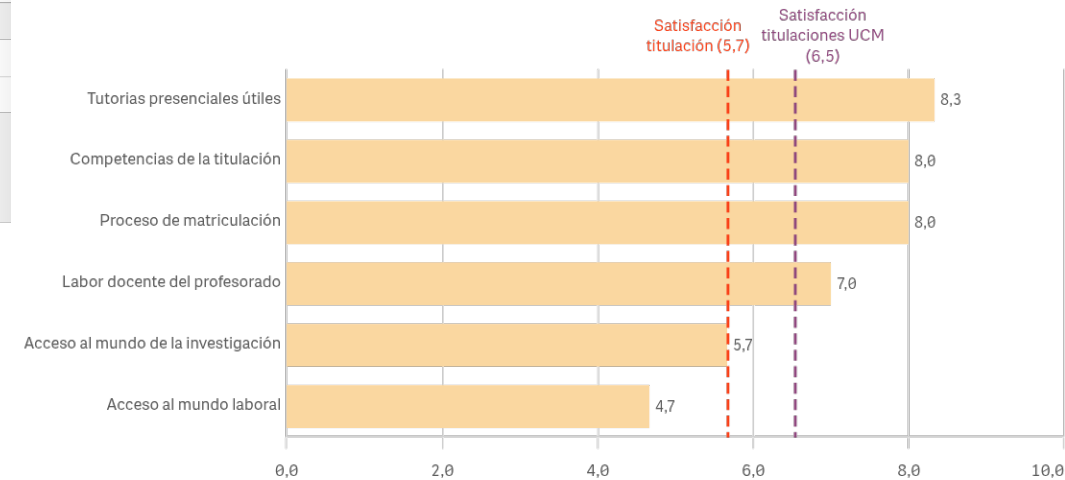


Proceso de matriculación



Formación recibida y matriculación	Q	Media	Desv. típica	Mediana	Moda
Tutorías presenciales útiles		8,3	1,5	8,0	-
Competencias de la titulación		8,0	0,0	8,0	8,0
Proceso de matriculación		8,0	1,7	7,0	7,0
Labor docente del profesorado		7,0	1,0	7,0	-
Acceso al mundo de la investigación		5,7	3,1	5,0	-
Acceso al mundo laboral		4,7	4,2	6,0	-

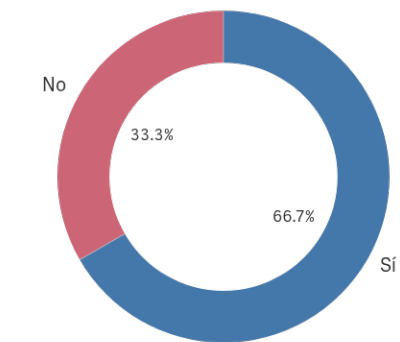
Fortalezas y debilidades



"Satisfacción titulaciones UCM" SOLO se calcula con los "Cursos Académicos" y "Tipos de Titulación" seleccionados, siendo el umbral de las Fortalezas/Debilidades

Grado-Máster Estudiantes: Prácticas externas I

Prácticas externas

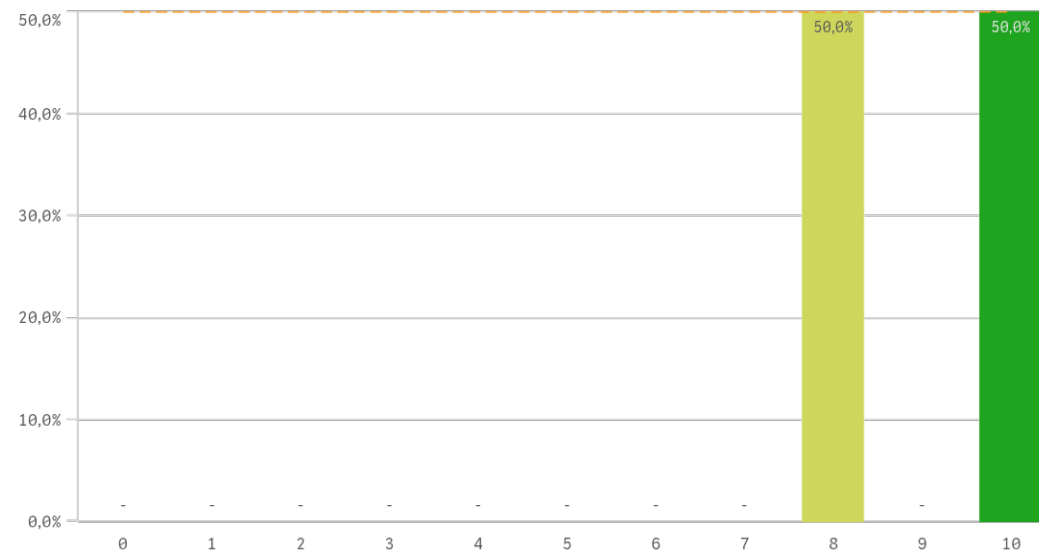


Sí
2

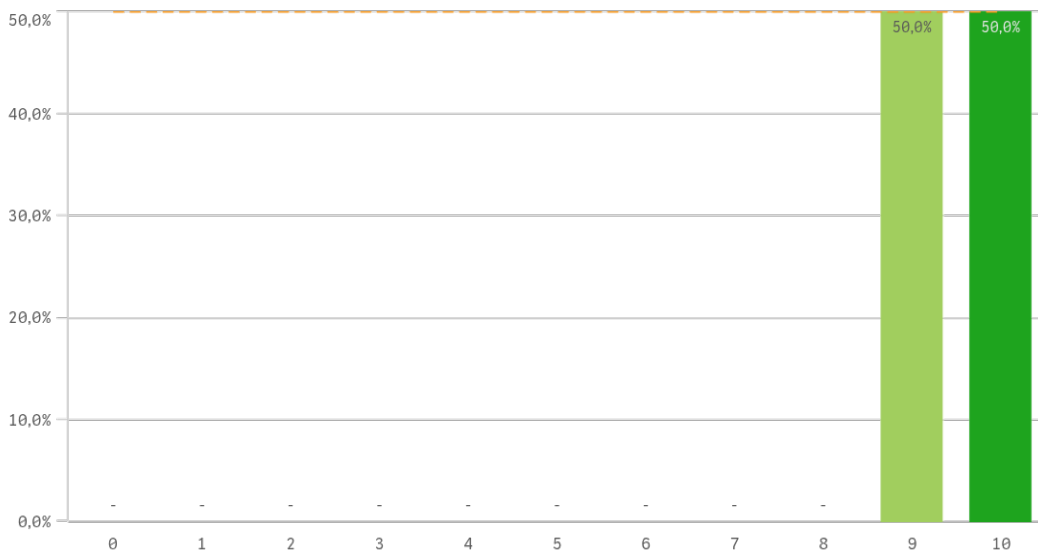
No
1

Valoración formativa

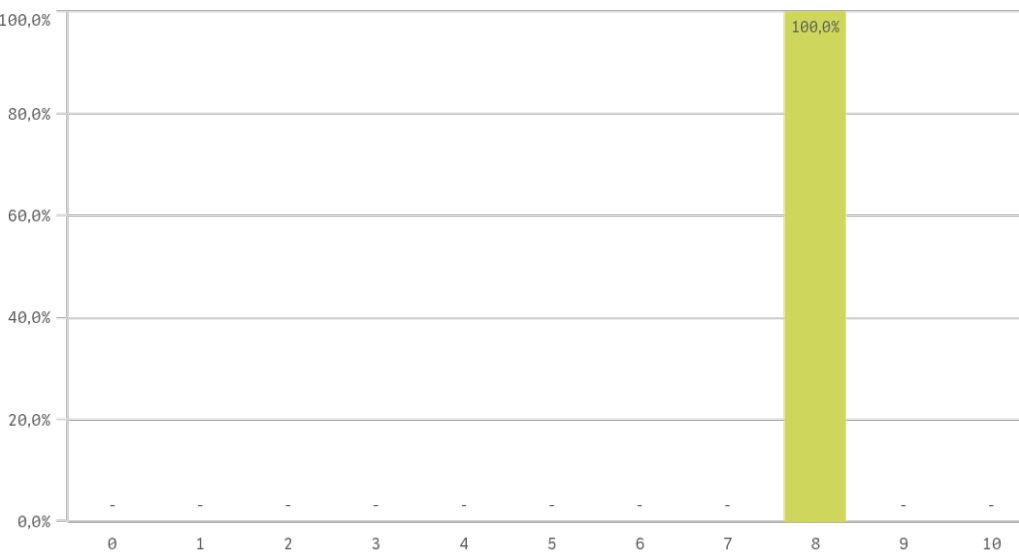
■ Sí
■ No



Atención del tutor/colaborador

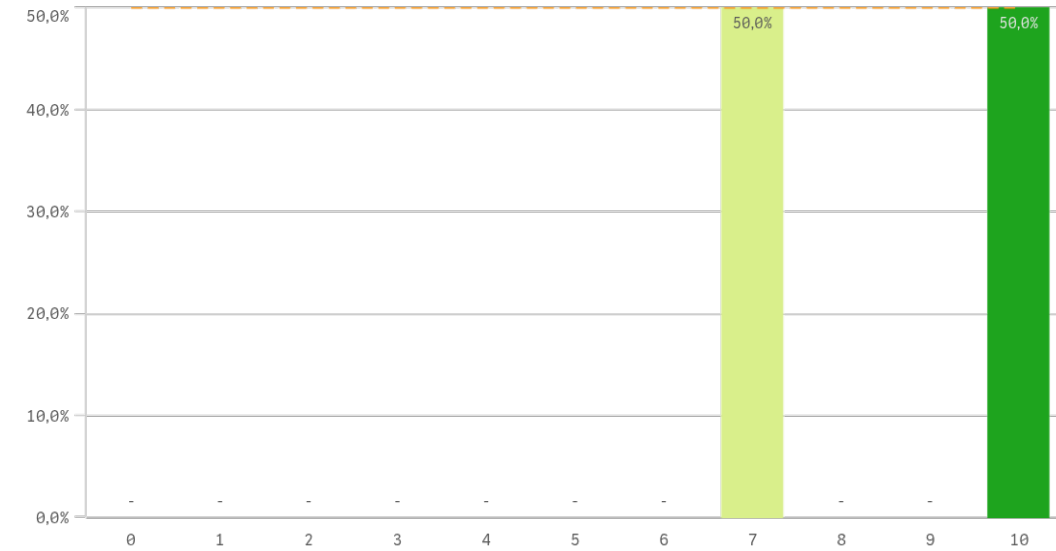


Gestión del Centro

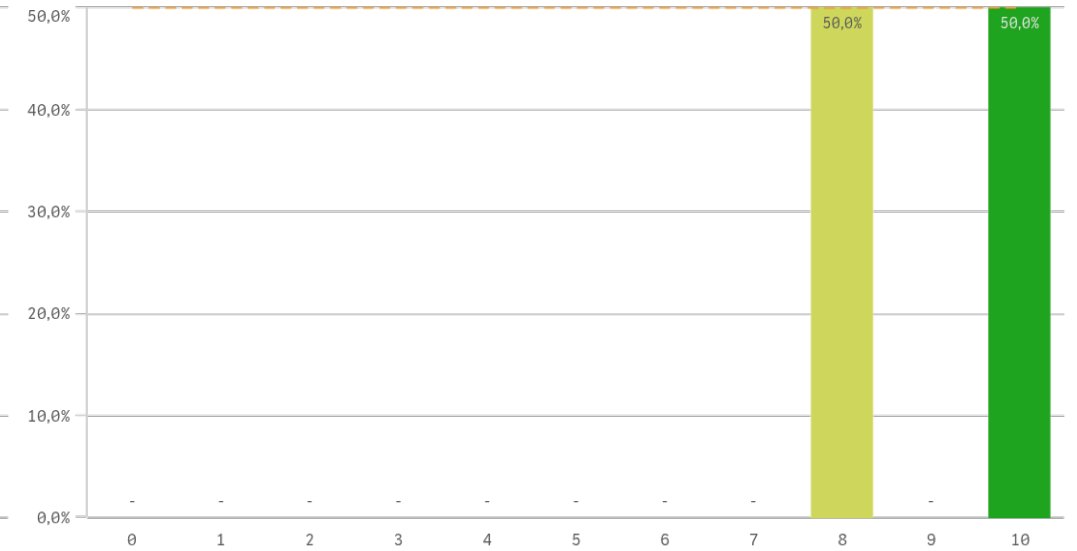


Grado-Máster Estudiantes: Prácticas externas II

Utilidad percibida para empleabilidad

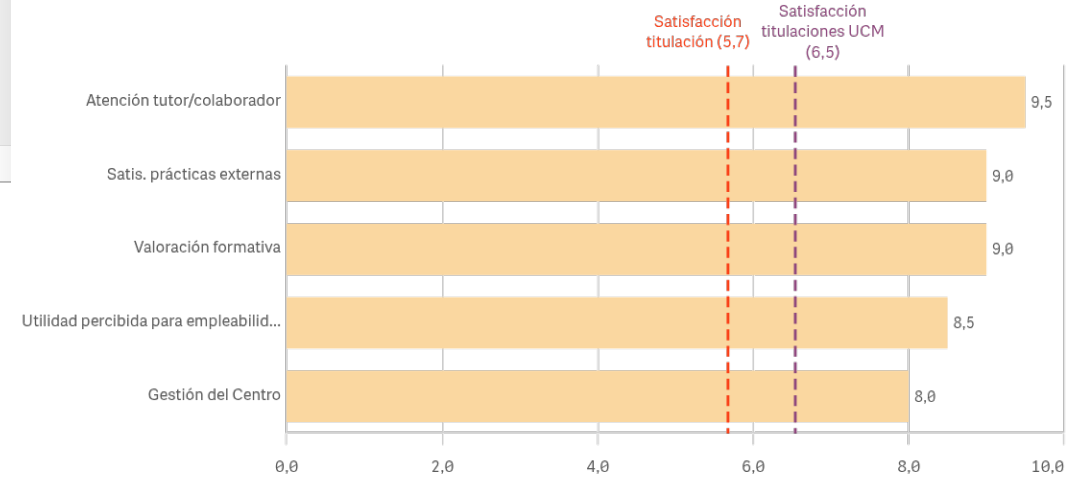


Satisfacción prácticas externas



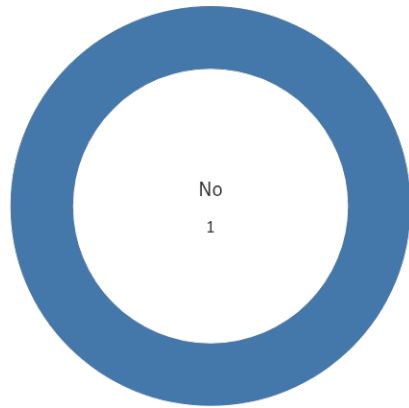
Prácticas externas	Q	Media	Desv. típica	Mediana	Moda
Atención tutor/colaborador		9,5	0,7	9,5	-
Satis. prácticas externas		9,0	1,4	9,0	-
Valoración formativa		9,0	1,4	9,0	-
Utilidad percibida para empleabilidad		8,5	2,1	8,5	-
Gestión del Centro		8,0	0,0	8,0	8,0

Fortalezas y debilidades



"Satisfacción titulaciones UCM" SOLO se calcula con los "Cursos Académicos" y "Tipos de Titulación" seleccionados, siendo el umbral de las Fortalezas/Debilidades

Realización programas de movilidad



■ No

Sí
0

No
3

Programa de movilidad	Q	Media	Desv. típica	Mediana	Moda
Satis. formación en el extranjero		-	-	-	-
Satis. programa de movilidad		-	-	-	-

Satisfacción programa de movilidad

The chart is not displayed because it contains only undefined values.

Satisfacción formacion en el extranjero

El gráfico no se muestra porque solo contiene valores indefinidos.

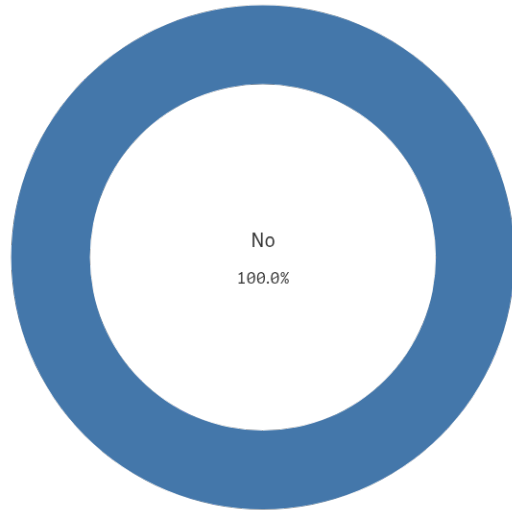
Fortalezas y debilidades

El gráfico no se muestra porque solo contiene valores indefinidos.

"Satisfacción titulaciones UCM" SOLO se calcula con los "Cursos Académicos" y "Tipos de Titulación" seleccionados, siendo el umbral de las Fortalezas/Debilidades

Grado-Máster Estudiantes: Quejas y sugerencias

Conocimiento de los canales de quejas y sugerencias



■ No

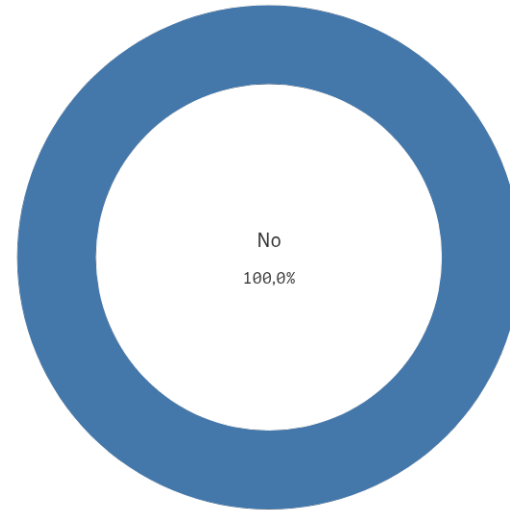
Sí

0

No

3

Utilización de los canales de quejas y sugerencias



■ No

Sí

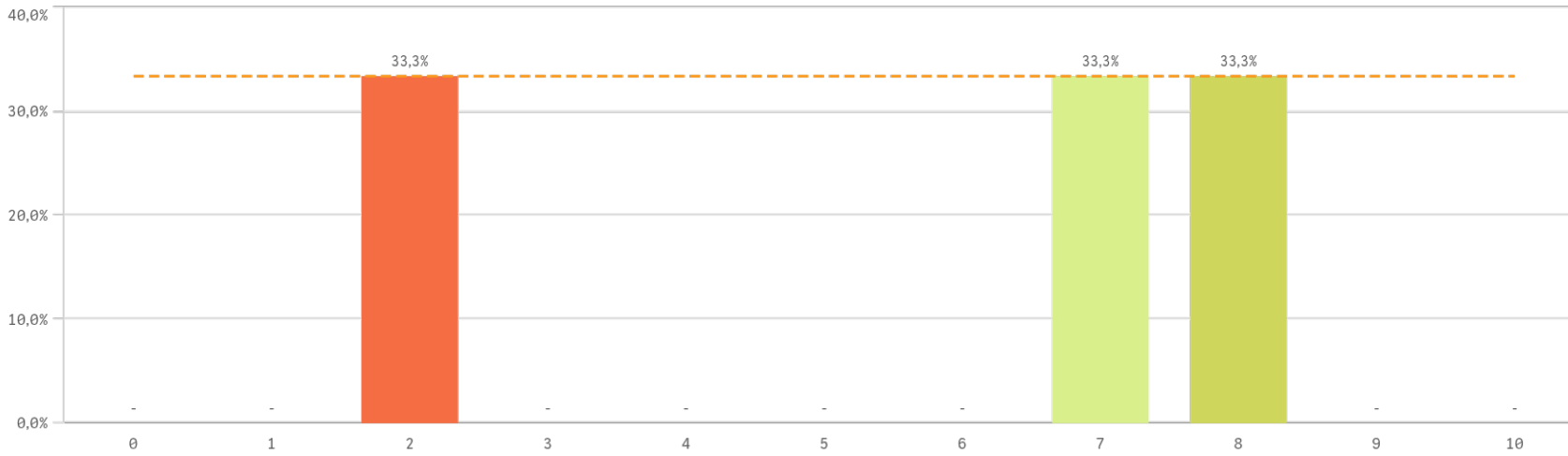
0

No

3

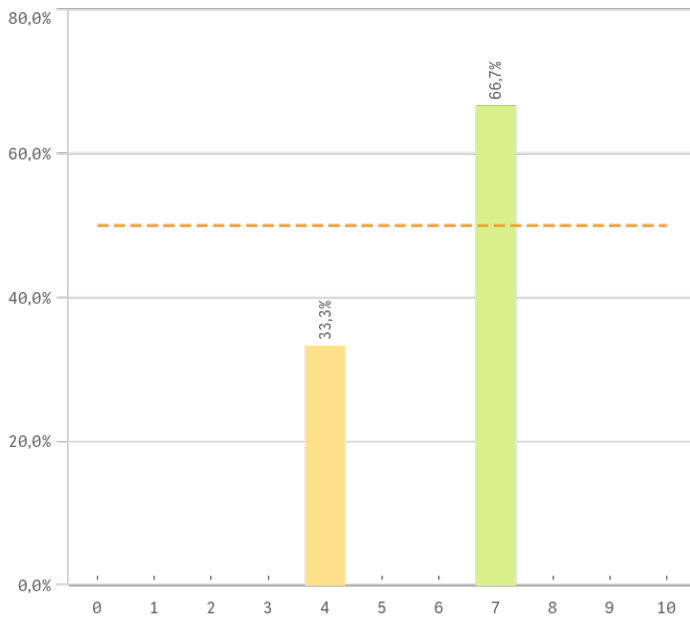
Grado-Máster Estudiantes: Satisfacción I

Satisfacción global con la titulación

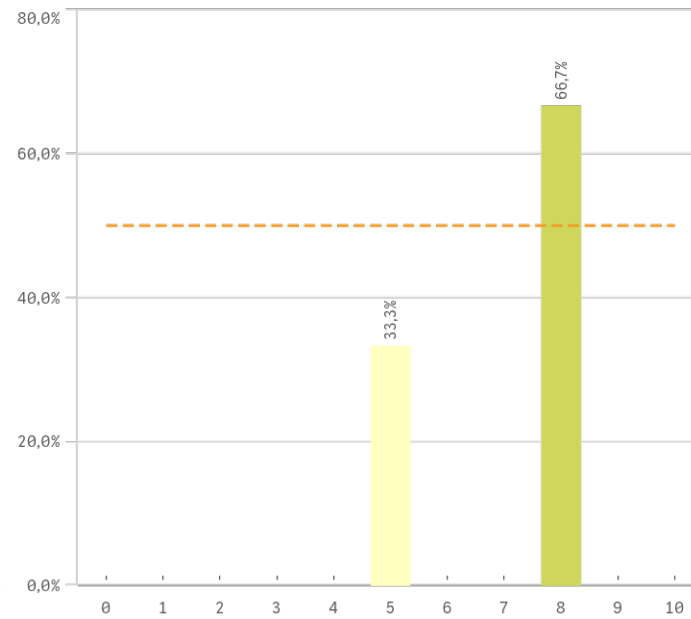


Media
5,7
Desv. típica
3,2
Mediana
7,0
Moda
-

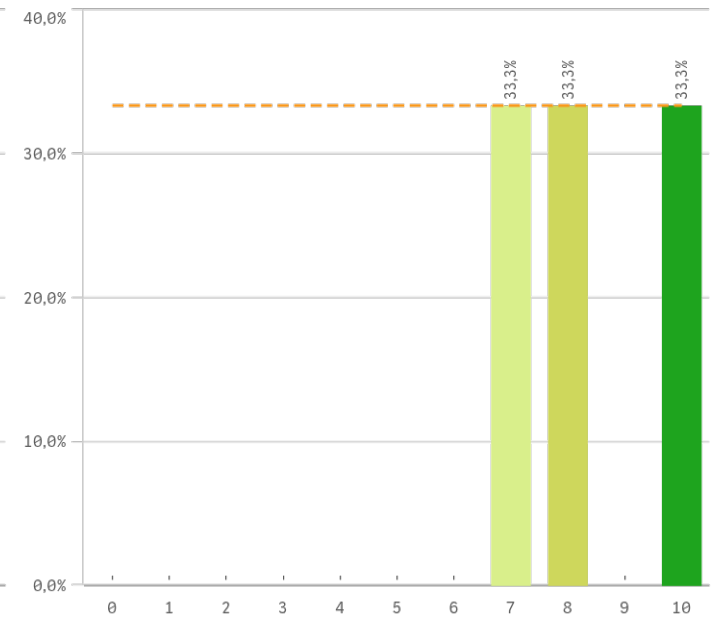
Satisfacción UCM



Orgullo estudiante UCM

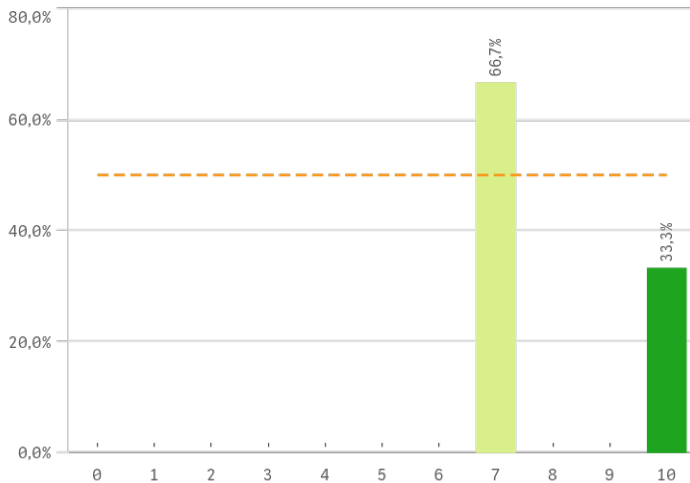


Prestigio UCM

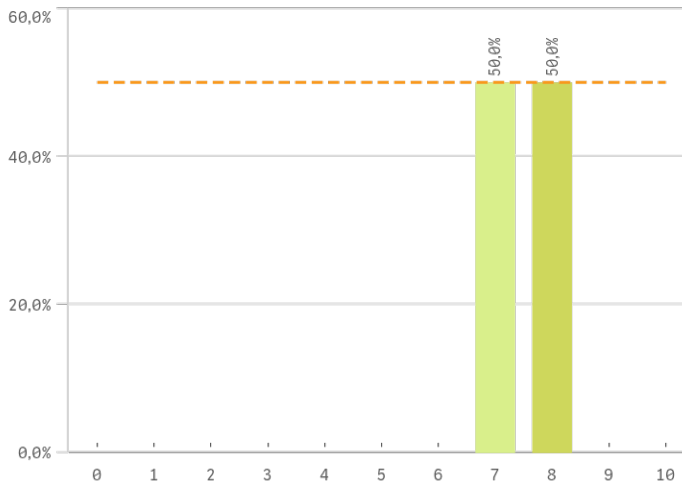


Grado-Máster Estudiantes: Satisfacción II

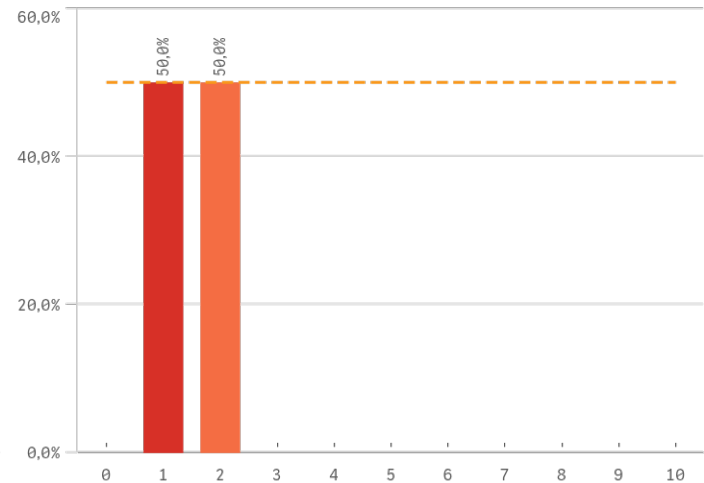
Recursos y medios



Actividades complementarias

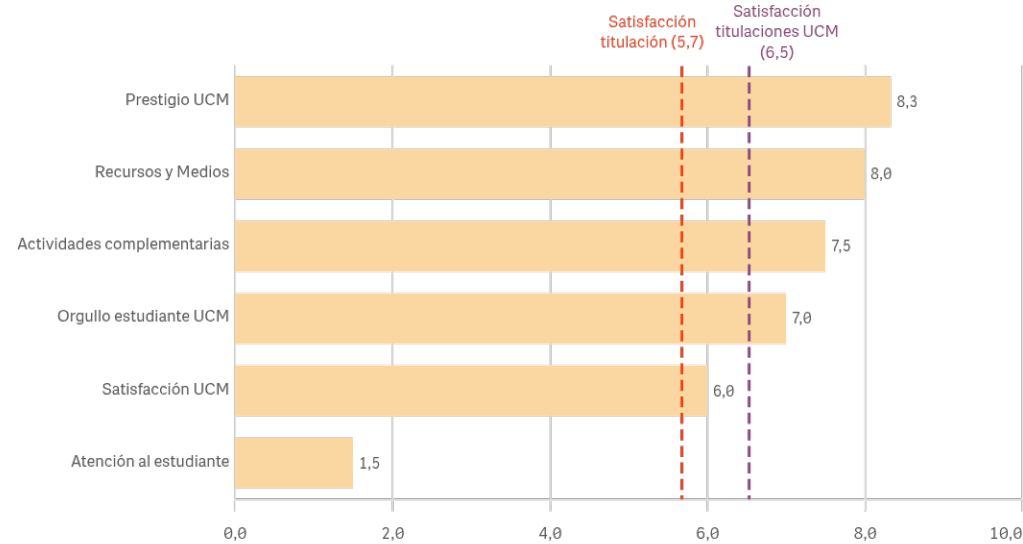


Atención al estudiante



Satisfacción	Q	Media	Desv. típica	Mediana	Moda
Prestigio UCM		8,3	1,5	8,0	-
Recursos y Medios		8,0	1,7	7,0	7,0
Actividades complementarias		7,5	0,7	7,5	-
Orgullo estudiante UCM		7,0	1,7	8,0	8,0
Satisfacción UCM		6,0	1,7	7,0	7,0
Atención al estudiante		1,5	0,7	1,5	-

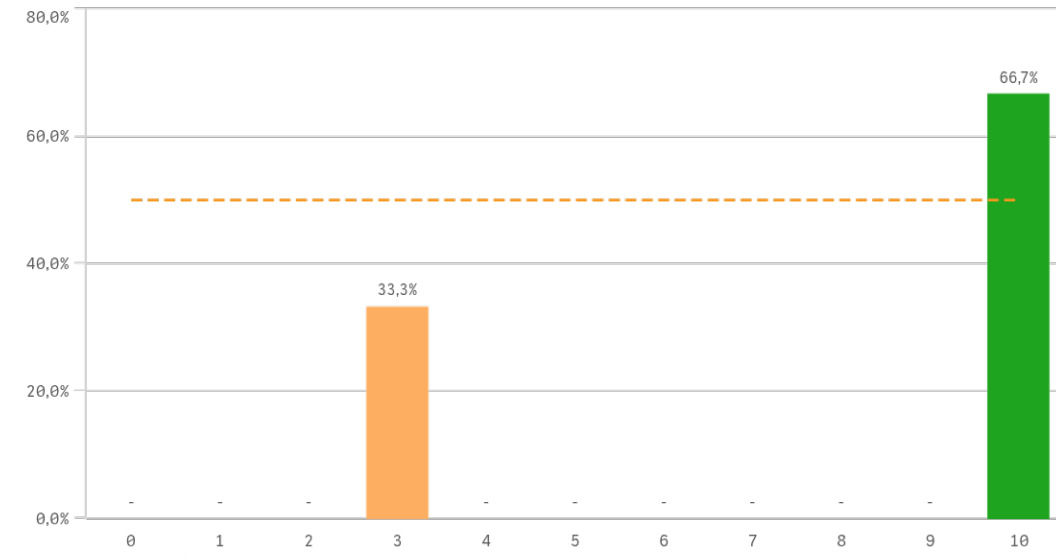
Fortalezas y debilidades



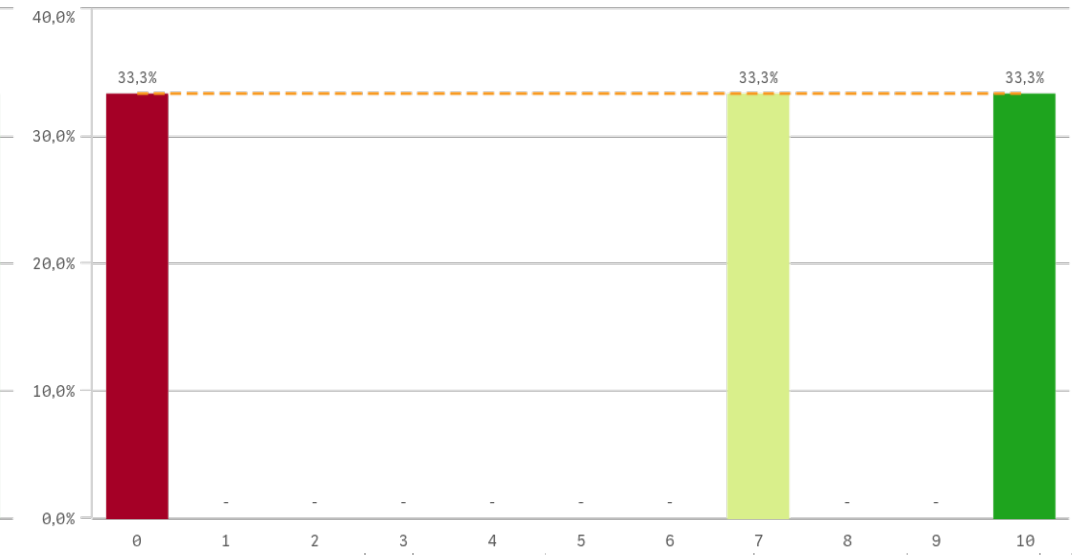
"Satisfacción titulaciones UCM" SOLO se calcula con los "Cursos Académicos" y "Tipos de Titulación" seleccionados, siendo el umbral de las Fortalezas/Debilidades

Grado-Máster Estudiantes: Compromiso I

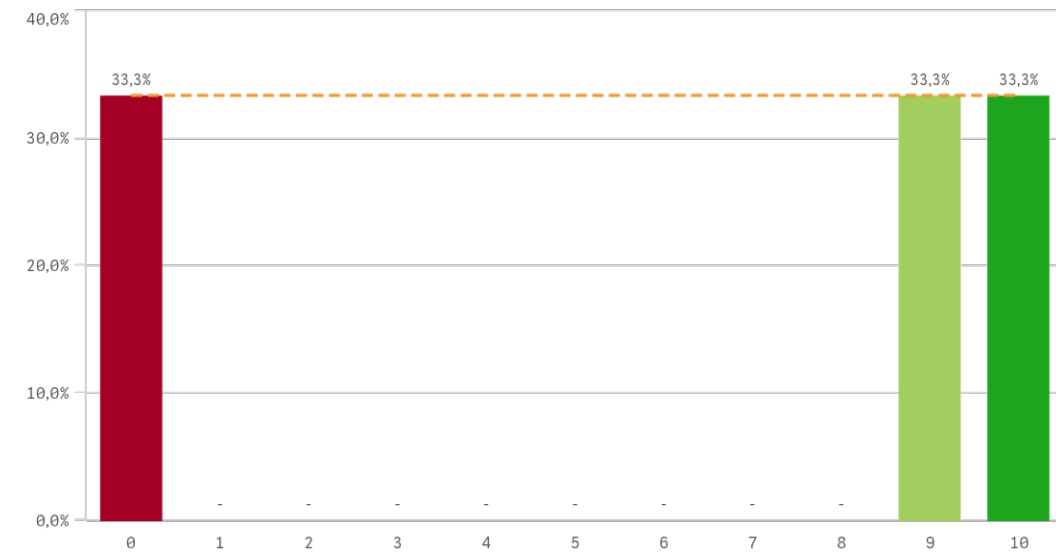
Repetir estudios superiores (fidelidad)



Repetir titulación (fidelidad)



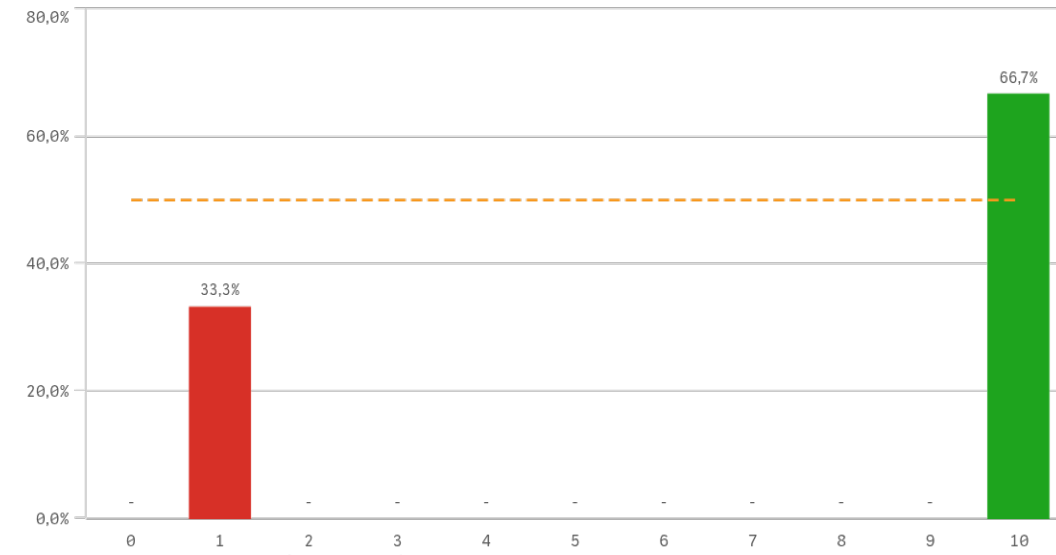
Repetir en la UCM (fidelidad)



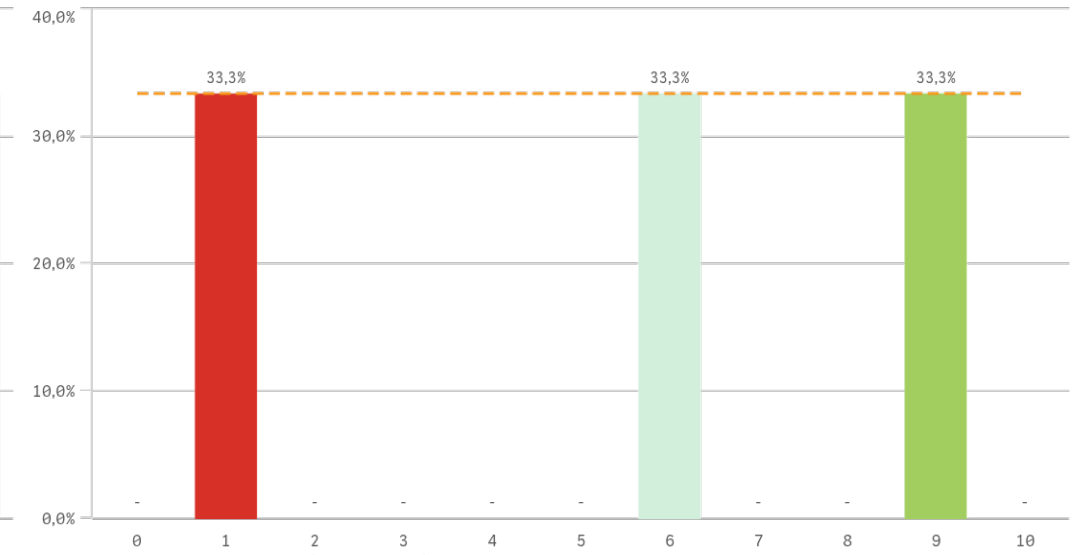
Compromiso	Q	Media	Desv. típica	Mediana	Moda
Repetir estudios superiores		7,7	4,0	10,0	10,0
Repetir titulación		5,7	5,1	7,0	-
Repetir en la UCM		6,3	5,5	9,0	-
Recomendar titulación		7,0	5,2	10,0	10,0
Recomendar la UCM		5,3	4,0	6,0	-
Seguir en la misma titulación		6,3	5,5	9,0	-
Seguir como alumno de la UCM		5,7	4,9	8,0	-

Grado-Máster Estudiantes: Compromiso II

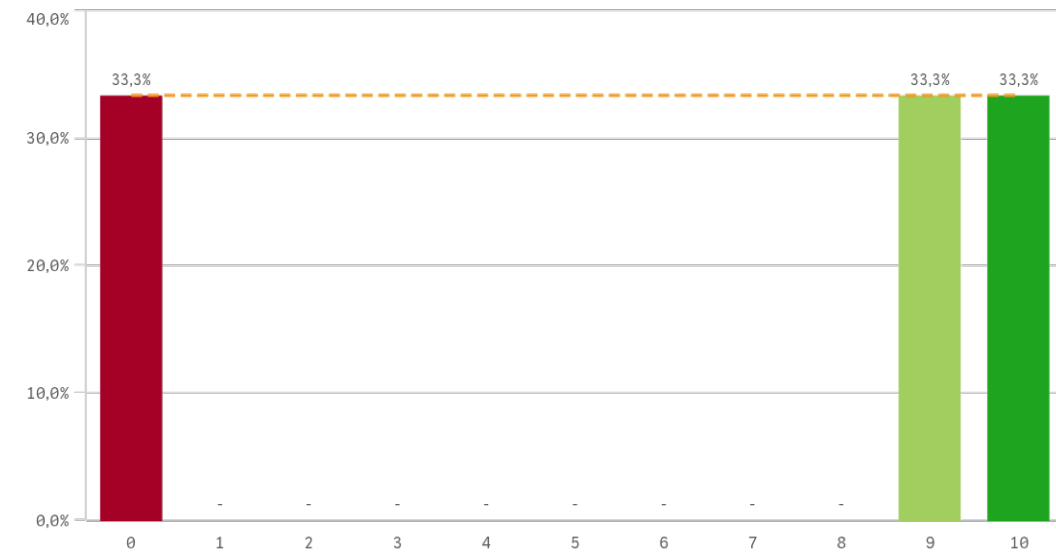
Recomendar titulación (preinscripción)



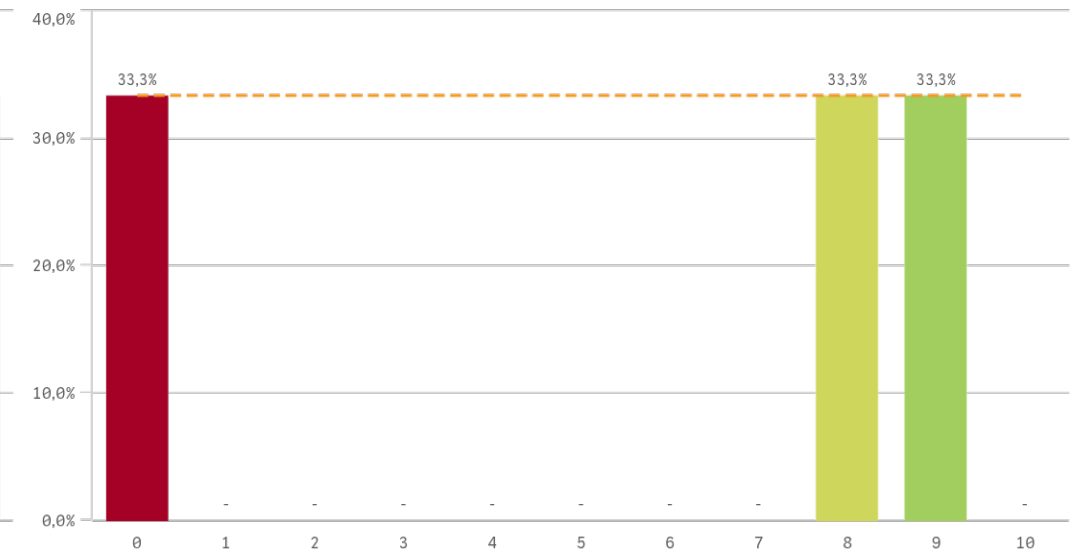
Recomendar la UCM (preinscripción)



Seguir en la misma titulación (vinculación)

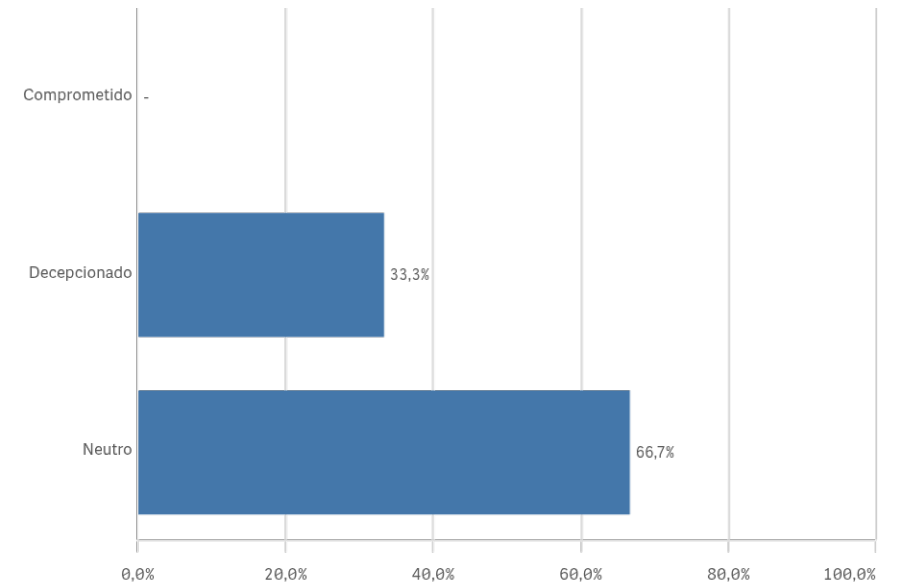
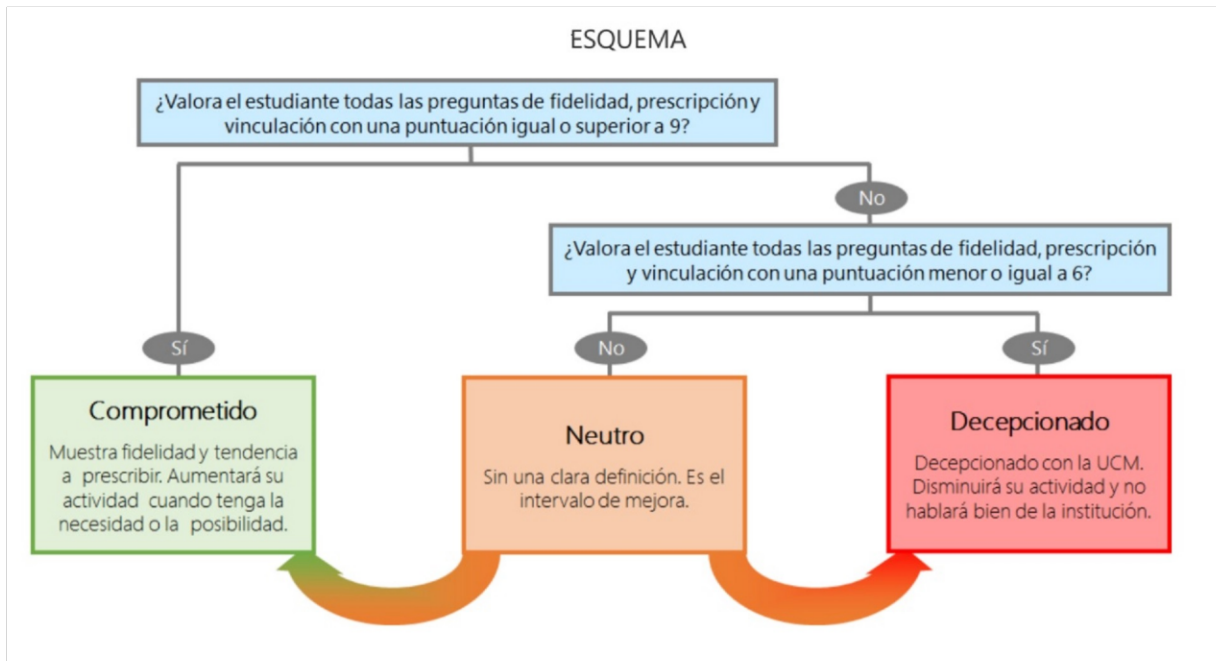


Seguir como alumno de la UCM (vinculación)



Construcción y significado del valor "compromiso":

- * Estudiante comprometido: valora con 9 o más puntos todas las preguntas de fidelidad, prescripción y vinculación.
- * Estudiante neutro: la puntuación que otorga a todas las preguntas de fidelidad, prescripción y vinculación están entre 6 y 9.
- * Estudiante decepcionado: valora con 6 o menos puntos todas las preguntas de fidelidad, prescripción y vinculación.





Encuestas de Satisfacción de Estudiantes

CURSO/S: 2024-25

CENTRO: FACULTAD DE GEOGRAFÍA E HISTORIA

TITULACIÓN: MÁSTER EN PATRIMONIO HISTÓRICO ESCRITO

Desarrollo académico	Q	Media	Asignaturas, tareas y materiales	Q	Media	Prácticas externas	Q	Media
Número de alumnos por aula		9,3	Componente práctico adecuado		8,0	Atención tutor/colaborador		9,5
Nivel de dificultad apropiado		8,0	Coordinación. Contenidos organizados y no solapados		7,7	Satis. prácticas externas		9,0
Plan de estudios adecuado		7,7	Materiales ofrecidos actuales y novedosos		7,7	Valoración formativa		9,0
Calificaciones en tiempo adecuado		7,3	Trabajo no presencial útil		7,0	Utilidad percibida para empleabilidad		8,5
Integración teoría/práctica		6,7	Objetivos propuestos alcanzados		6,3	Gestión del Centro		8,0
Objetivos claros		5,7	Contenido innovador		5,3			
Orientación internacional		2,7						
Relación calidad/precio		2,7						

Formación recibida y matriculación	Q	Media	Satisfacción	Q	Media	Compromiso	Q	Media
Tutorías presenciales útiles		8,3	Prestigio UCM		8,3	Repetir estudios superiores		7,7
Competencias de la titulación		8,0	Recursos y Medios		8,0	Repetir titulación		5,7
Proceso de matriculación		8,0	Actividades complementarias		7,5	Repetir en la UCM		6,3
Labor docente del profesorado		7,0	Orgullo estudiante UCM		7,0	Recomendar titulación		7,0
Satis. formación en el extranjero		-	Acceso al mundo de la investigación		5,7	Recomendar la UCM		5,3
Satis. programa de movilidad		-	Acceso al mundo laboral		4,7	Seguir en la misma titulación		6,3
						Seguir como alumno de la UCM		5,7