

Grado-Máster Estudiantes: Características de la muestra I



CURSO/S: 2024-25

TITULACIÓN: MÁSTER EN TECNOLOGÍAS DE LA INFORMACIÓN GEOGRÁFICA

CENTRO: FACULTAD DE GEOGRAFÍA E HISTORIA

Población N

36

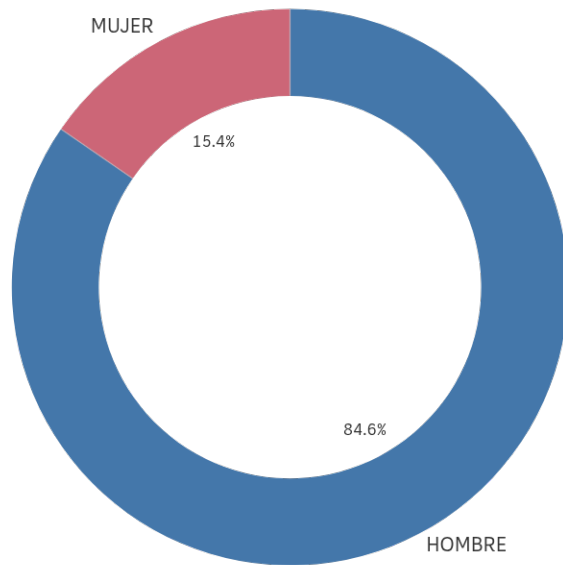
% Participación

36,1%

Participación n

13

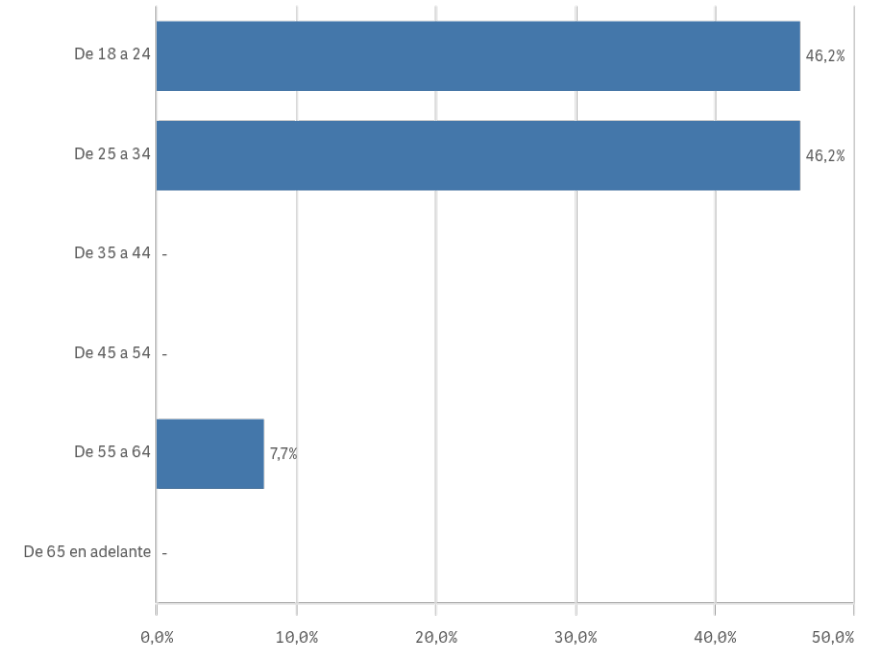
Género



■ HOMBRE ■ MUJER

Edad (años)

(%) Porcentaje por franjas



Edad media (años)

28,0

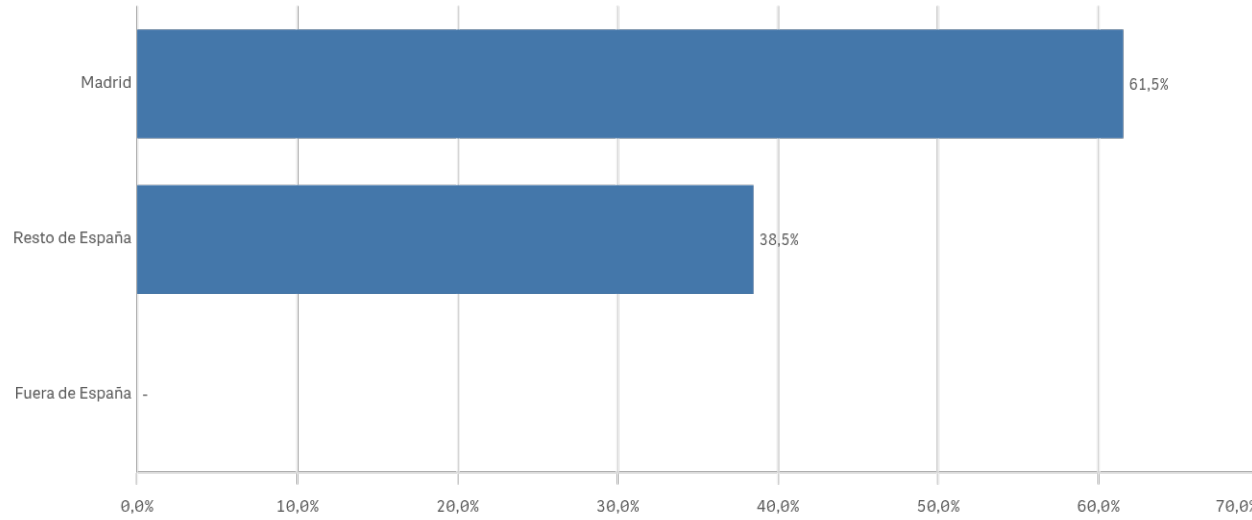
Desv. típica

8,9

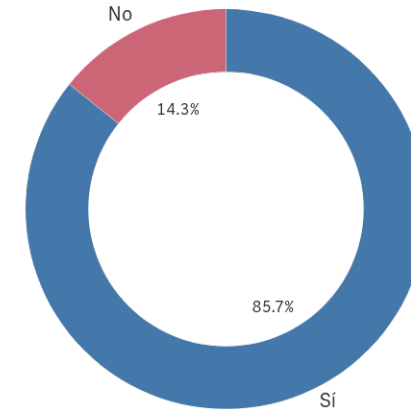
Grado-Máster Estudiantes: Características de la muestra II

Lugar de residencia

(%) Porcentaje por franjas

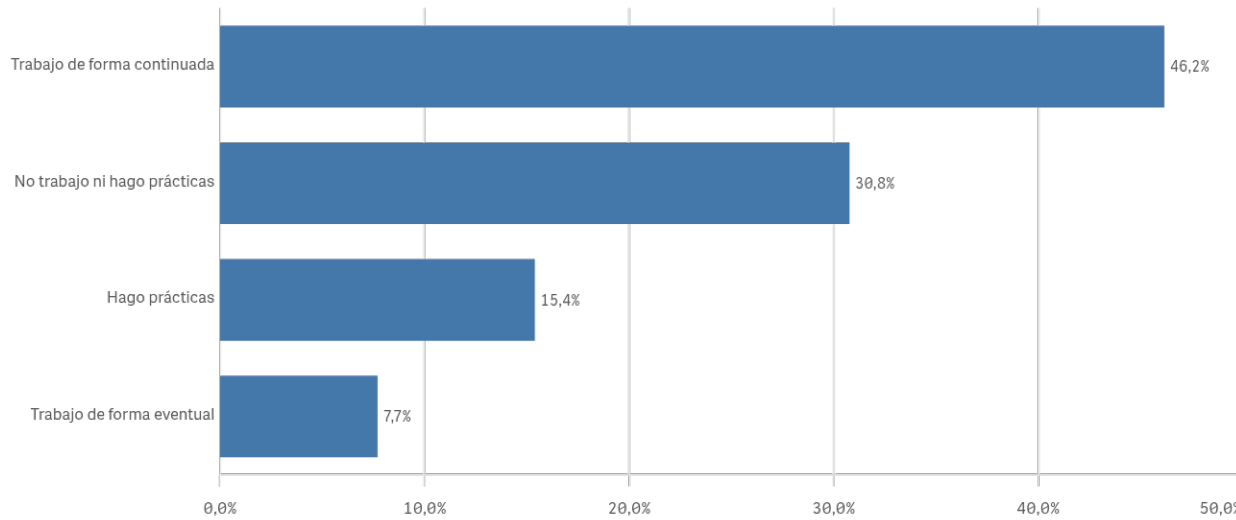


Puesto de trabajo relacionado con los estudios

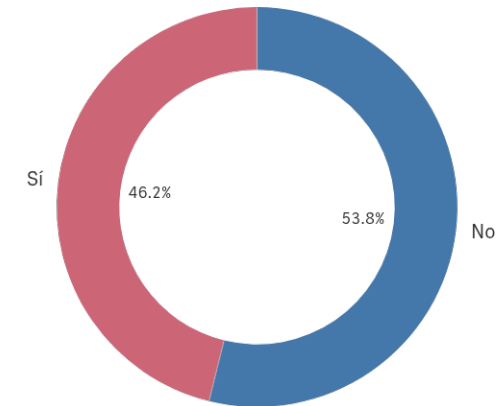


Situación laboral

(%) Porcentaje por franjas

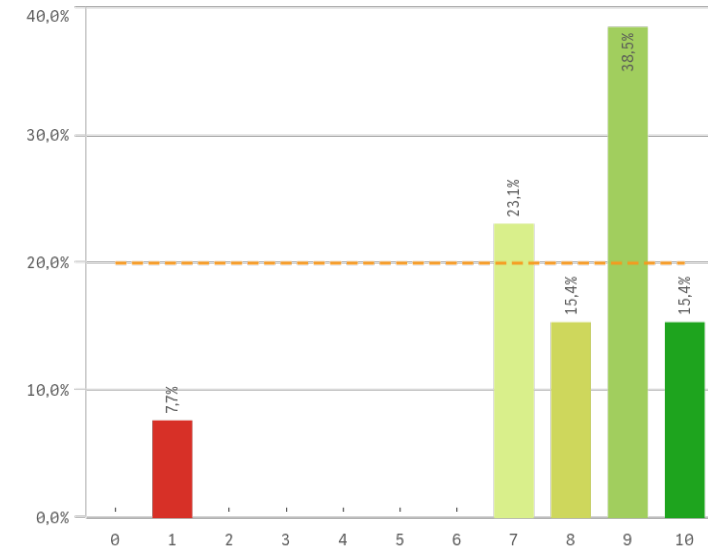


Alumnos inscritos en la OPE

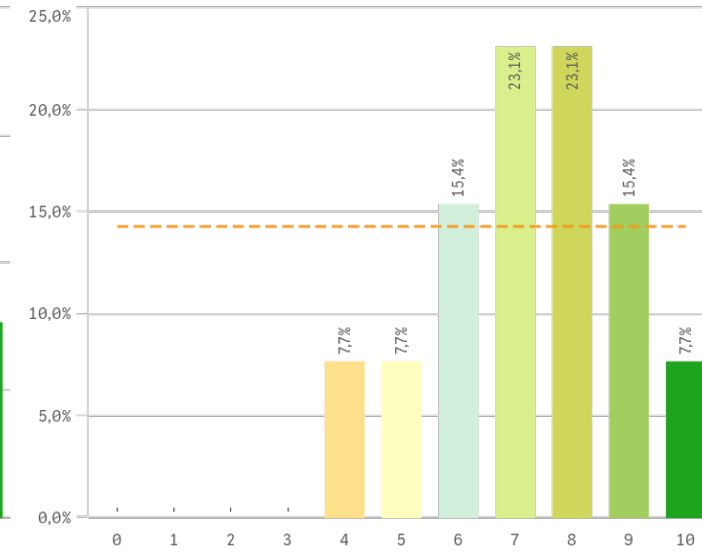


Grado-Máster Estudiantes: Desarrollo académico I

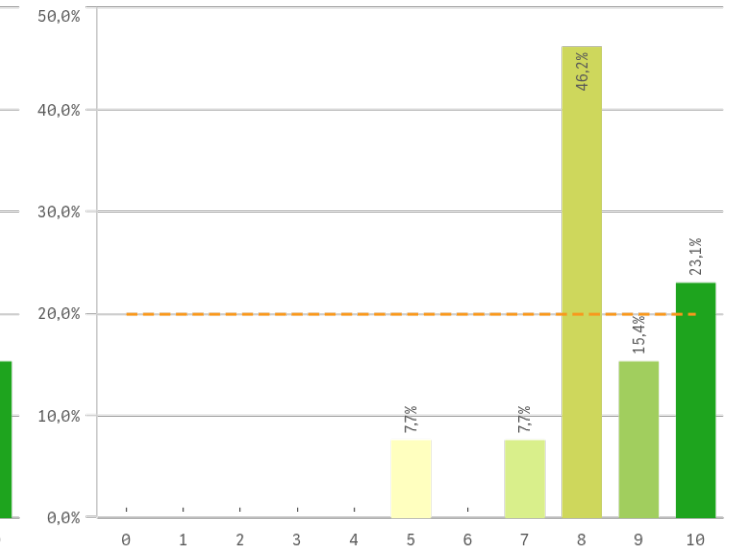
Objetivos claros



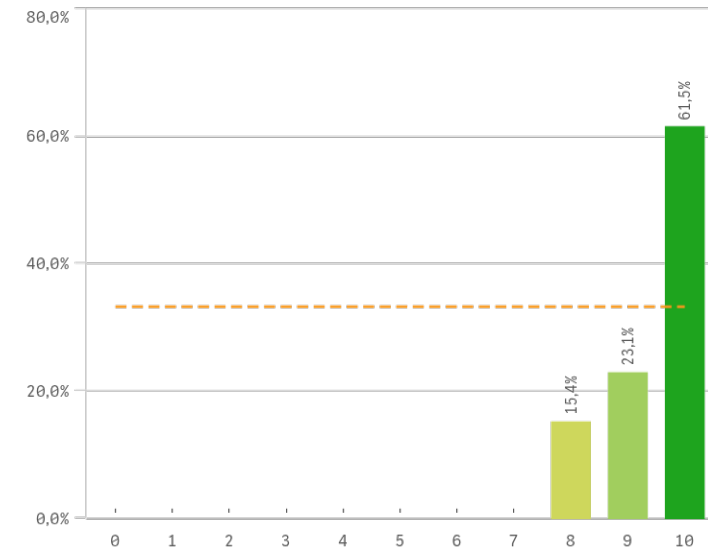
Plan de estudios adecuado



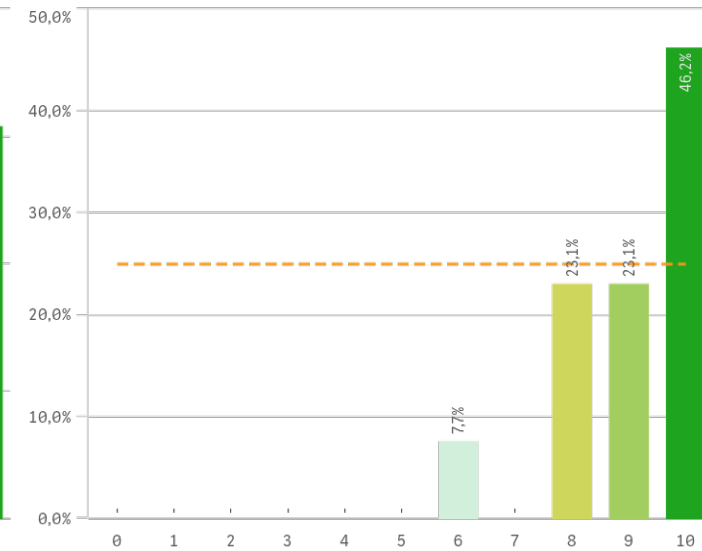
Nivel de dificultad apropiado



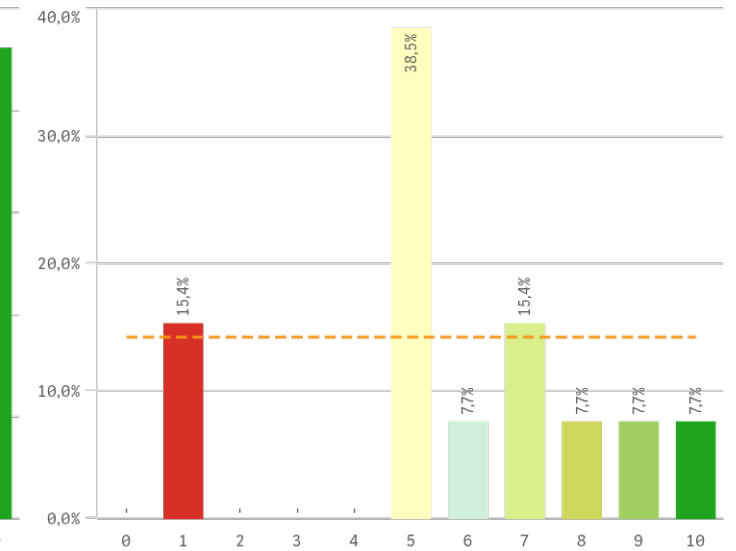
Número de alumnos por aula



Integración de teoría/práctica

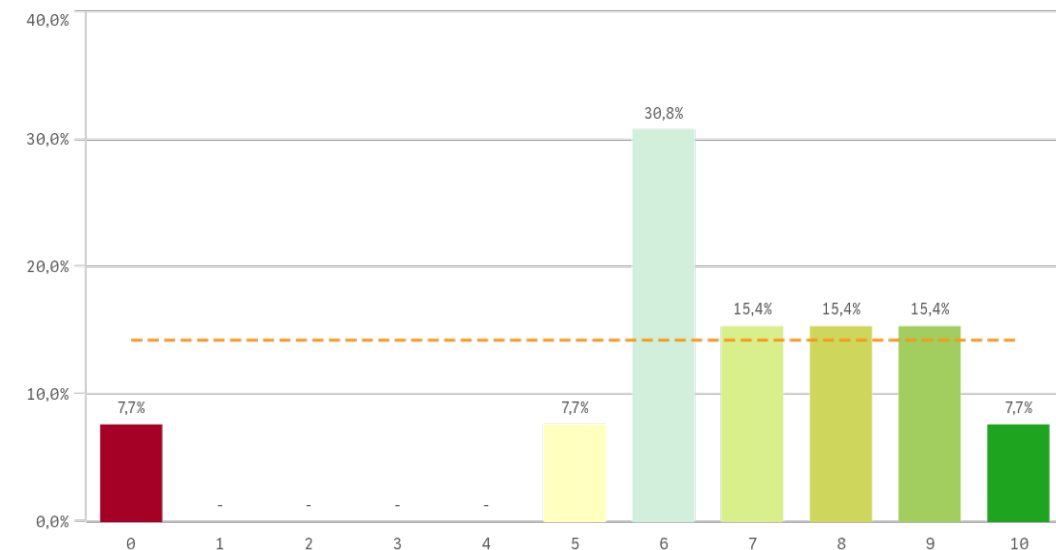


Calificaciones en tiempo adecuado



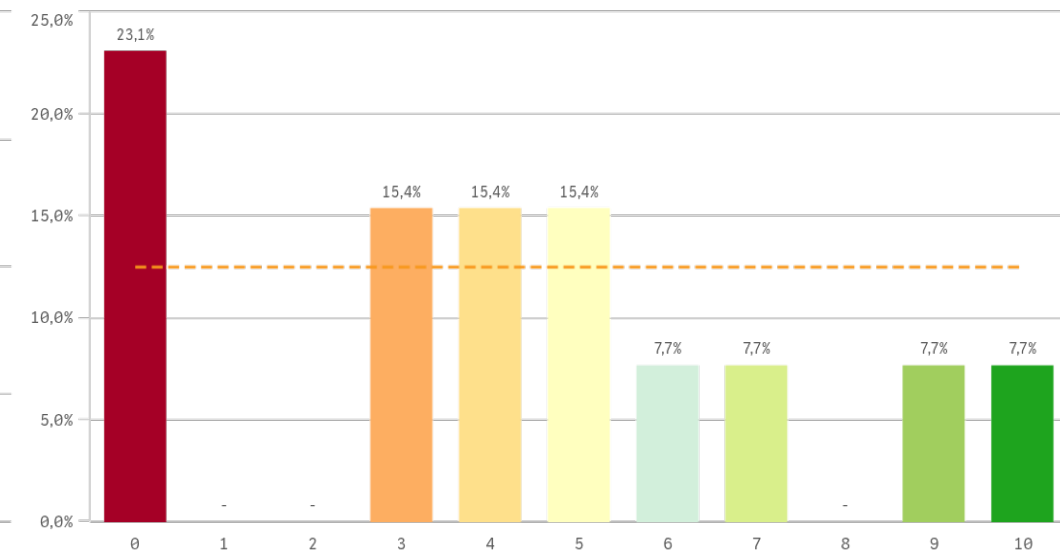
Grado-Máster Estudiantes: Desarrollo académico II

Relación calidad/precio

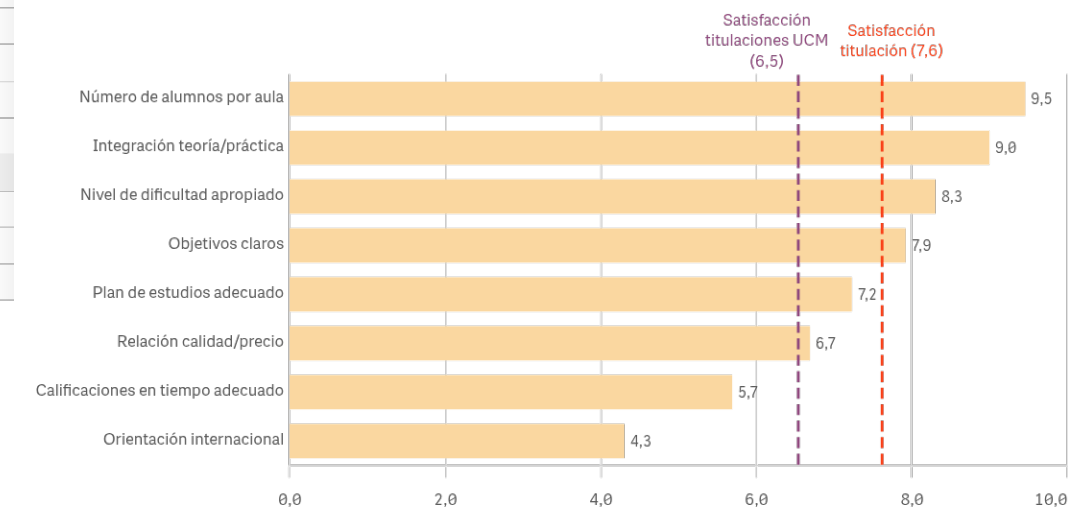


Desarrollo académico	Q	Media	Desv. típica	Mediana	Moda
Número de alumnos por aula		9,5	0,8	10,0	10
Integración teoría/práctica		9,0	1,2	9,0	10
Nivel de dificultad apropiado		8,3	1,4	8,0	8
Objetivos claros		7,9	2,3	9,0	9
Plan de estudios adecuado		7,2	1,7	7,0	-
Relación calidad/precio		6,7	2,5	7,0	6
Calificaciones en tiempo adecuado		5,7	2,7	5,0	5
Orientación internacional		4,3	3,2	4,0	0

Orientación internacional



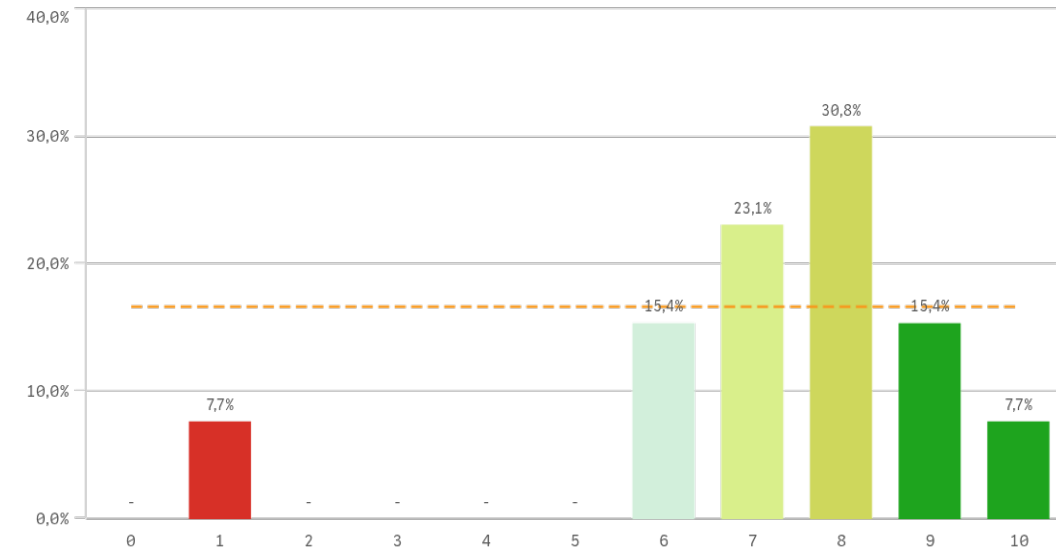
Fortalezas y debilidades



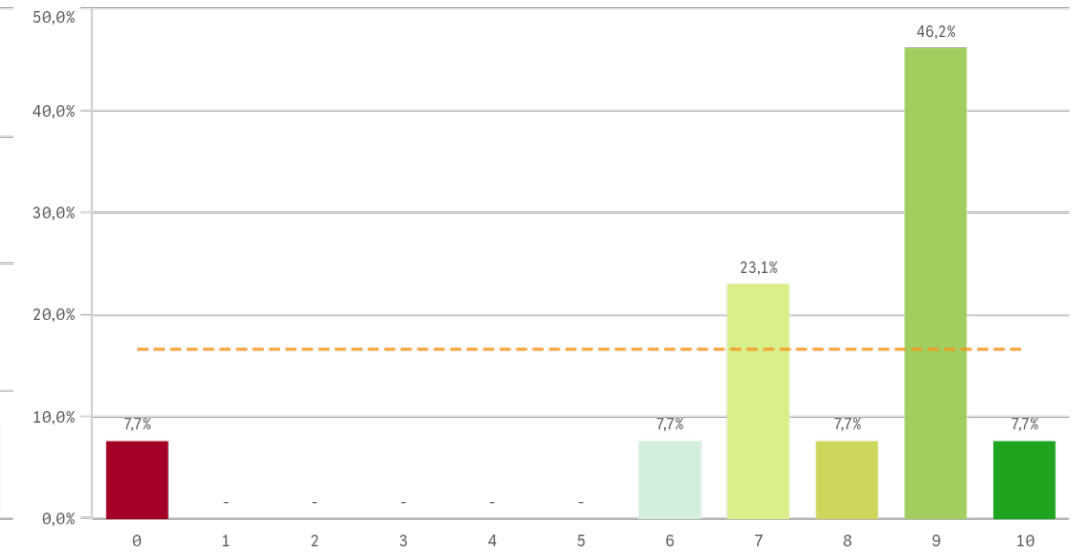
"Satisfacción titulaciones UCM" SOLO se calcula con los "Cursos Académicos" y/o "Tipos de Titulación" seleccionados

Grado-Máster Estudiantes: Asignaturas, tareas y materiales I

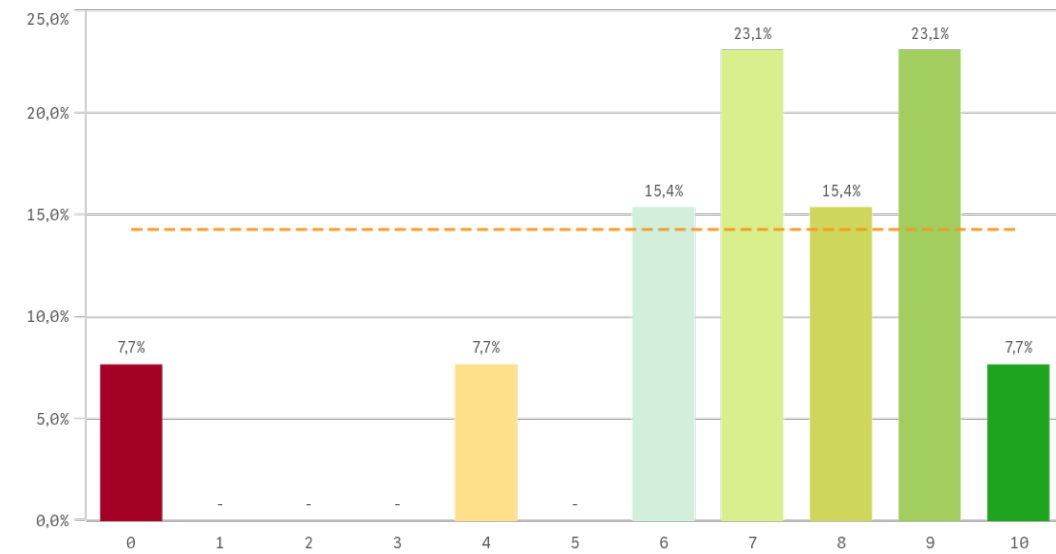
Objetivos propuestos alcanzados



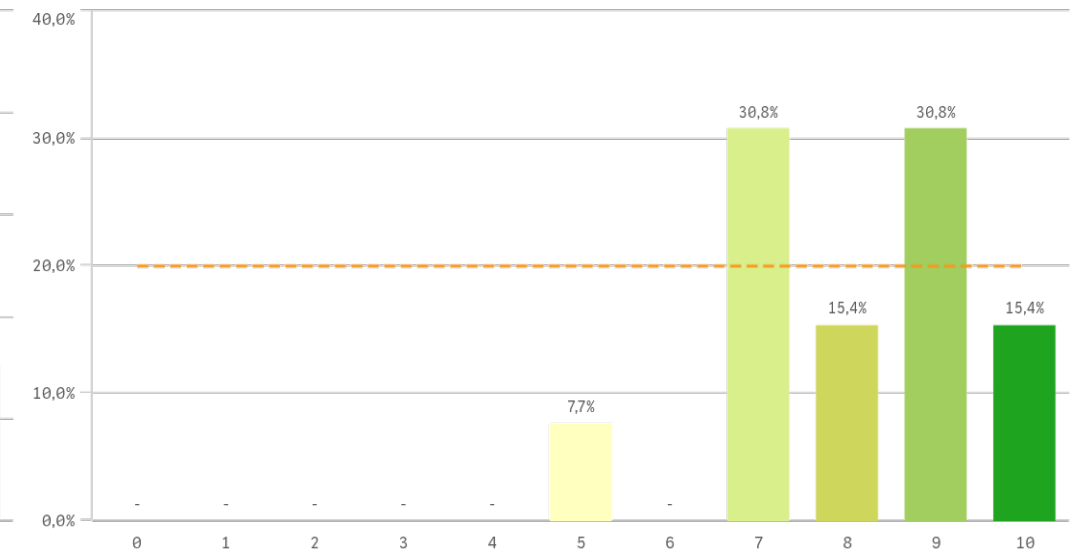
Componente práctico adecuado



Contenidos innovadores

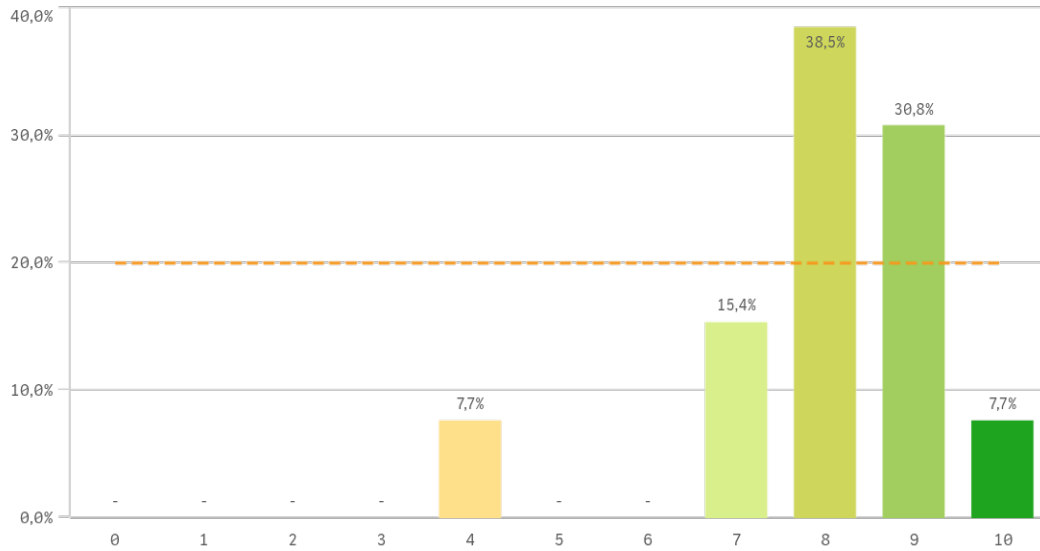


Coordinación. Contenidos organizados y no solapados

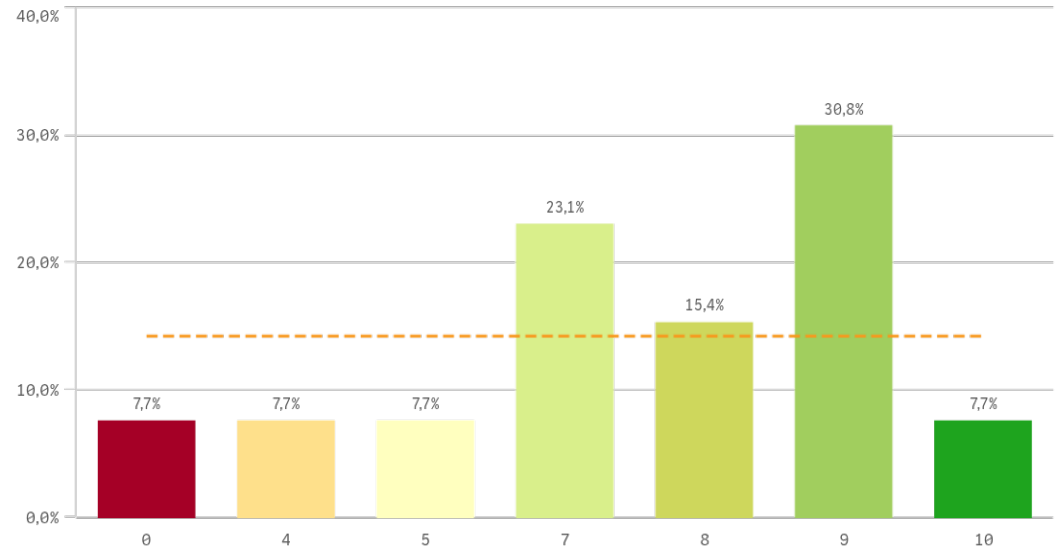


Grado-Máster Estudiantes: Asignaturas, tareas y materiales II

Trabajo no presencial útil

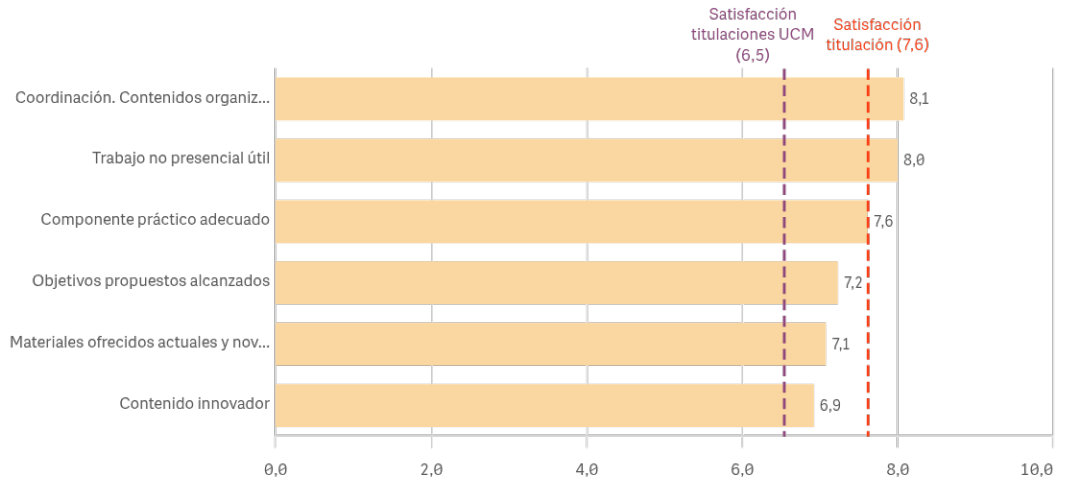


Materiales ofrecidos actuales y novedosos



Asignaturas, tareas y materiales	Q	Media	Dev. típica	Mediana	Moda
Coordinación. Contenidos organizados y no solapados		8,1	1,4	8,0	-
Trabajo no presencial útil		8,0	1,5	8,0	8,0
Componente práctico adecuado		7,6	2,6	9,0	9,0
Objetivos propuestos alcanzados		7,2	2,2	8,0	8,0
Materiales ofrecidos actuales y novedosos		7,1	2,7	8,0	9,0
Contenido innovador		6,9	2,6	7,0	-

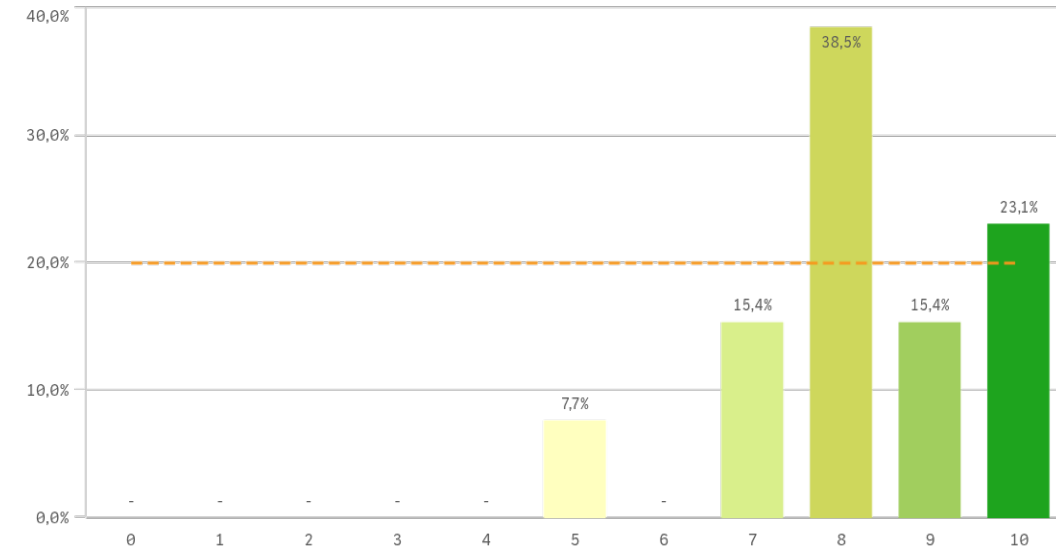
Fortalezas y debilidades



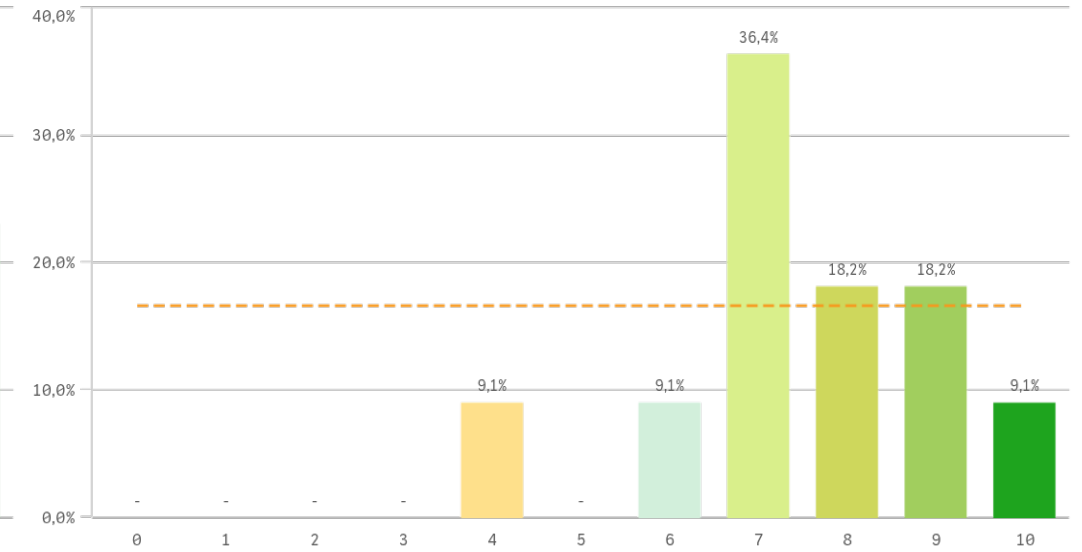
"Satisfacción titulaciones UCM" SOLO se calcula con los "Cursos Académicos" y "Tipos de Titulación" seleccionados, siendo el umbral de las Fortalezas/Debilidades

Grado-Máster Estudiantes: Formación recibida y matriculación I

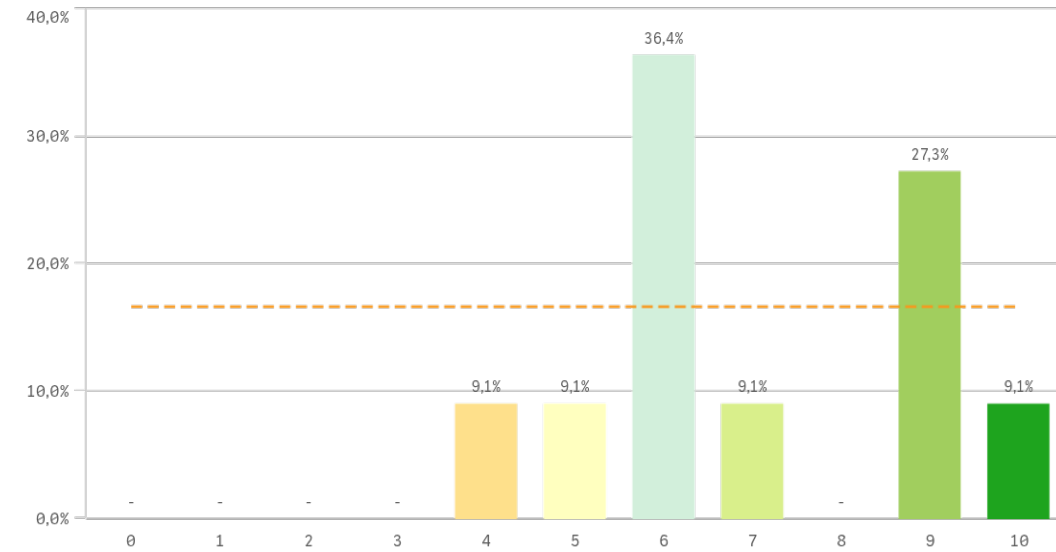
Competencias de la titulación



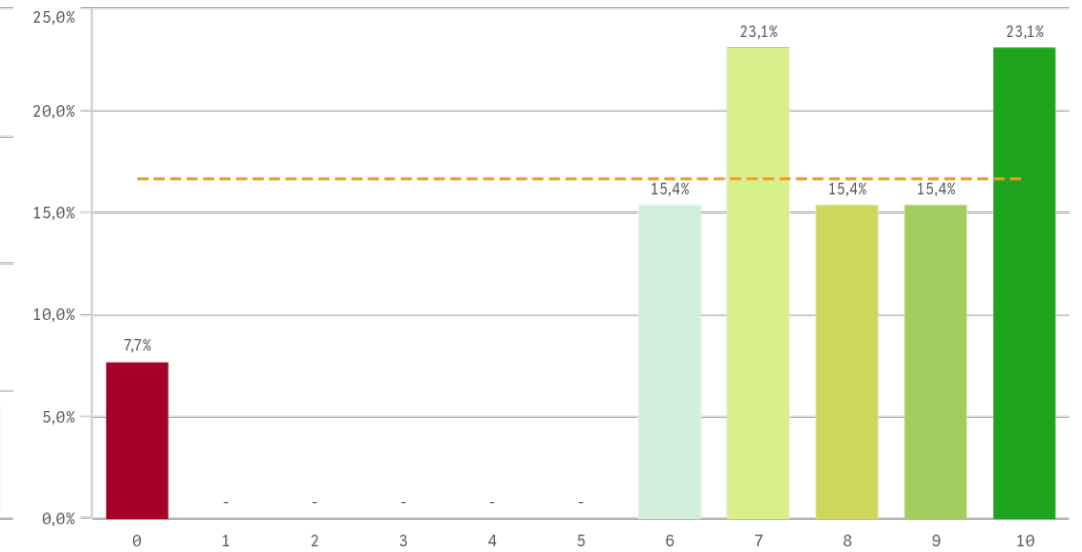
Acceso al mundo laboral



Acceso al mundo de la investigación

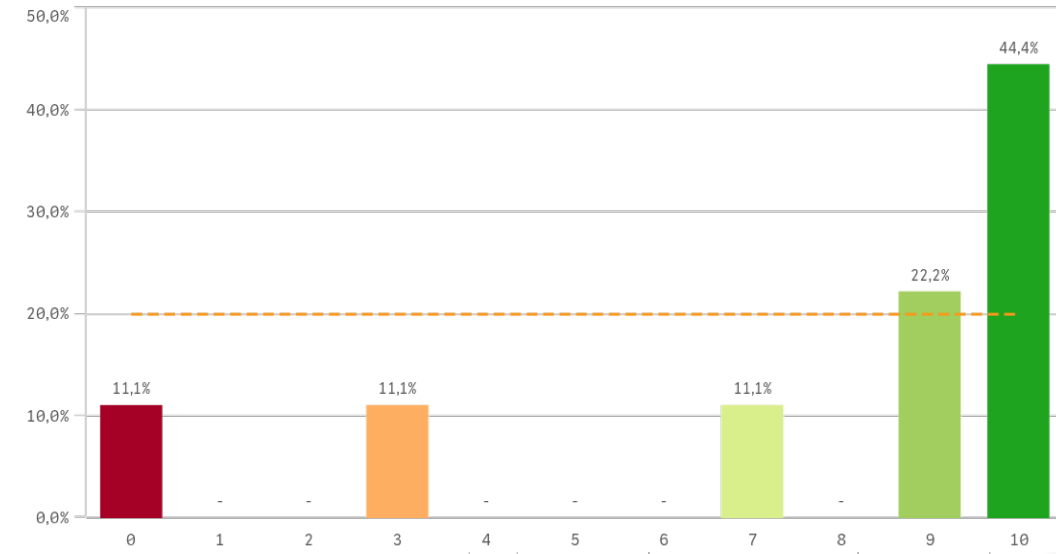


Labor docente del profesorado

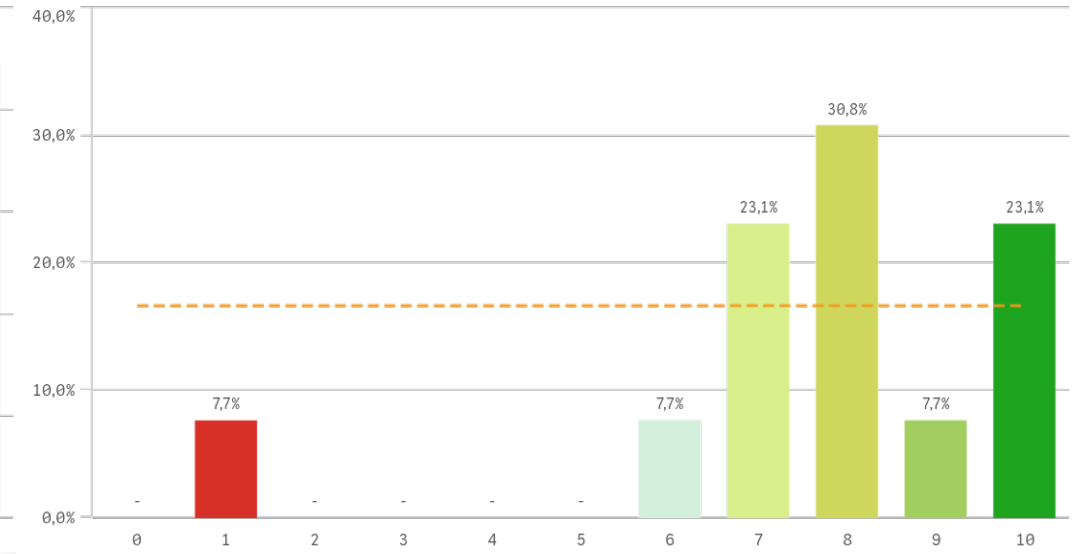


Grado-Máster Estudiantes: Formación recibida y matriculación II

Tutorías presenciales útiles

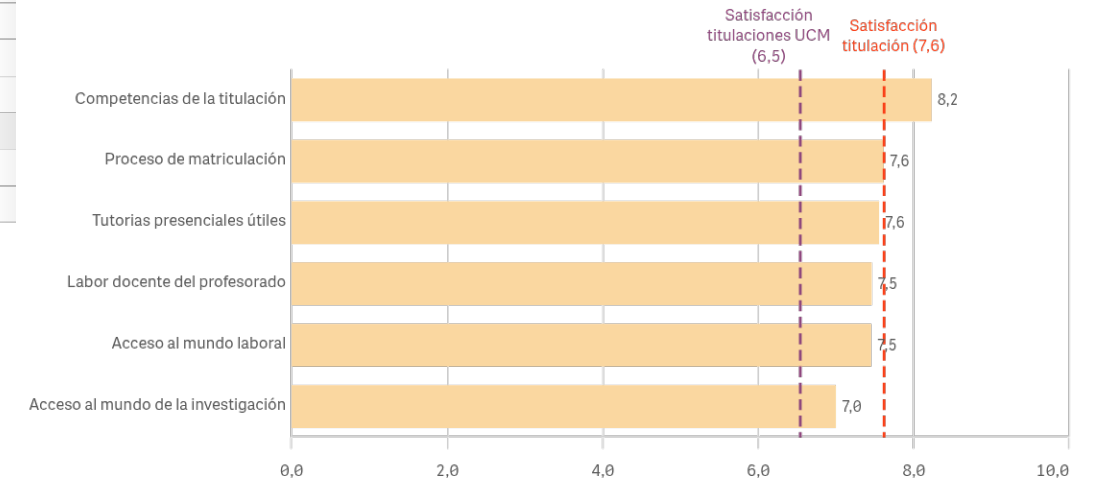


Proceso de matriculación



Formación recibida y matriculación	Q	Media	Desv. típica	Mediana	Moda
Competencias de la titulación		8,2	1,4	8,0	8,0
Proceso de matriculación		7,6	2,4	8,0	8,0
Tutorías presenciales útiles		7,6	3,6	9,0	10,0
Labor docente del profesorado		7,5	2,7	8,0	-
Acceso al mundo laboral		7,5	1,6	7,0	7,0
Acceso al mundo de la investigación		7,0	1,9	6,0	6,0

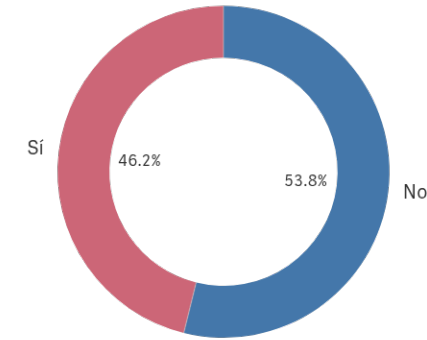
Fortalezas y debilidades



"Satisfacción titulaciones UCM" SOLO se calcula con los "Cursos Académicos" y "Tipos de Titulación" seleccionados, siendo el umbral de las Fortalezas/Debilidades

Grado-Máster Estudiantes: Prácticas externas I

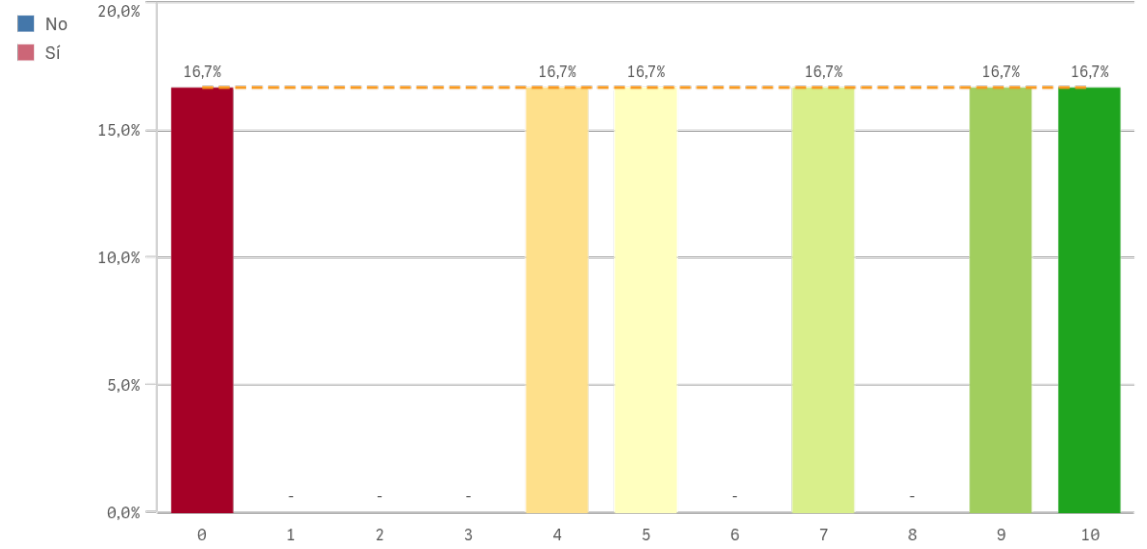
Prácticas externas



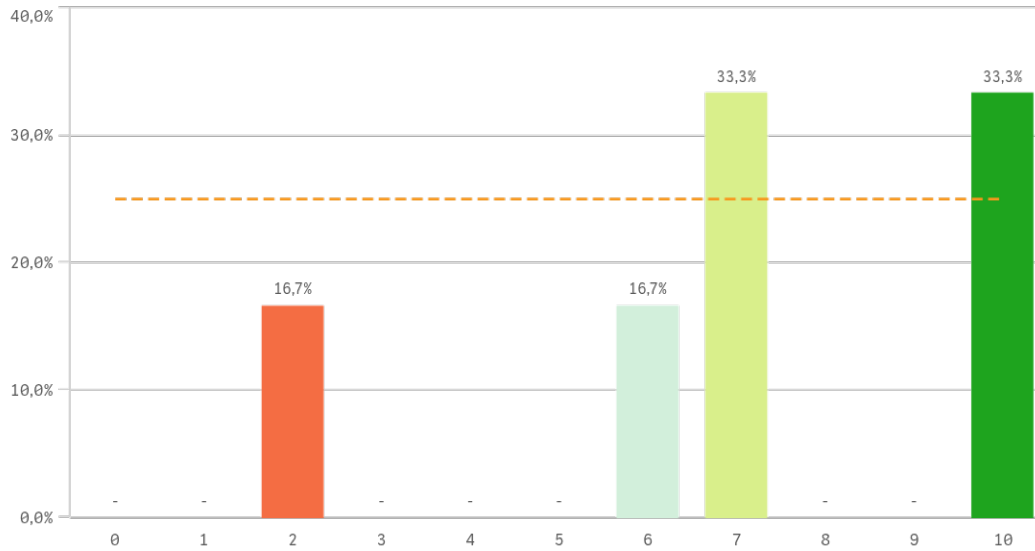
Sí
6

No
7

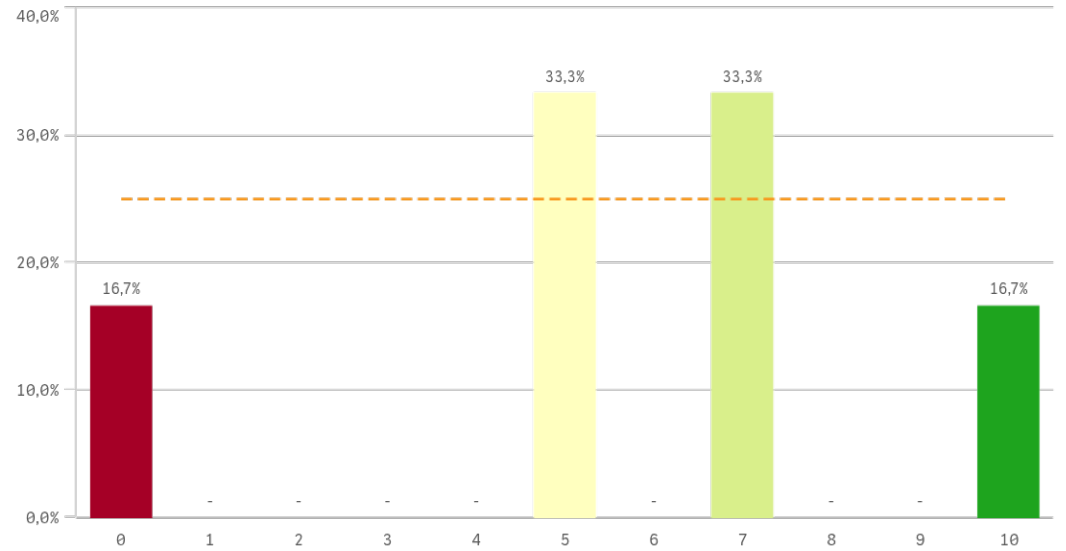
Valoración formativa



Atención del tutor/colaborador

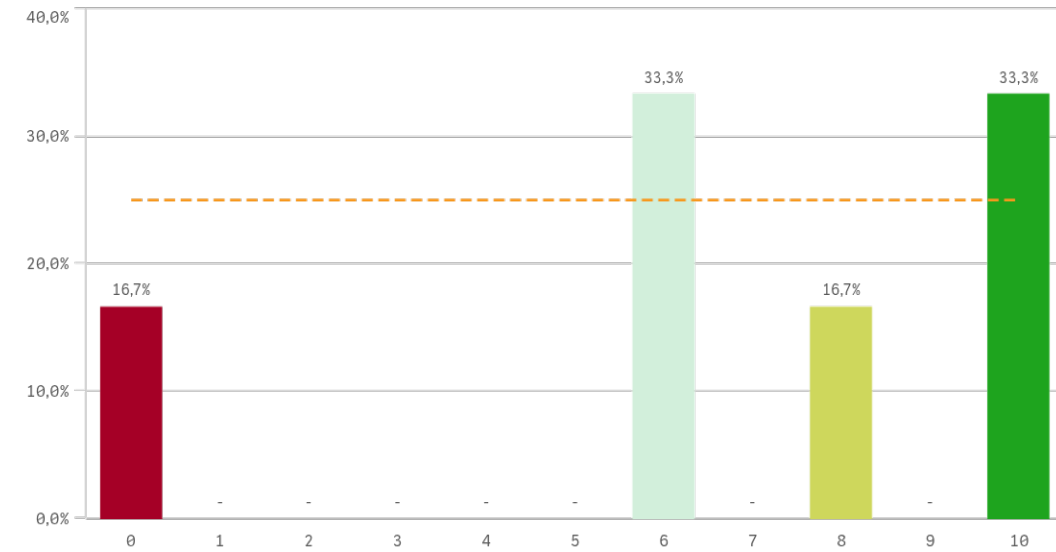


Gestión del Centro

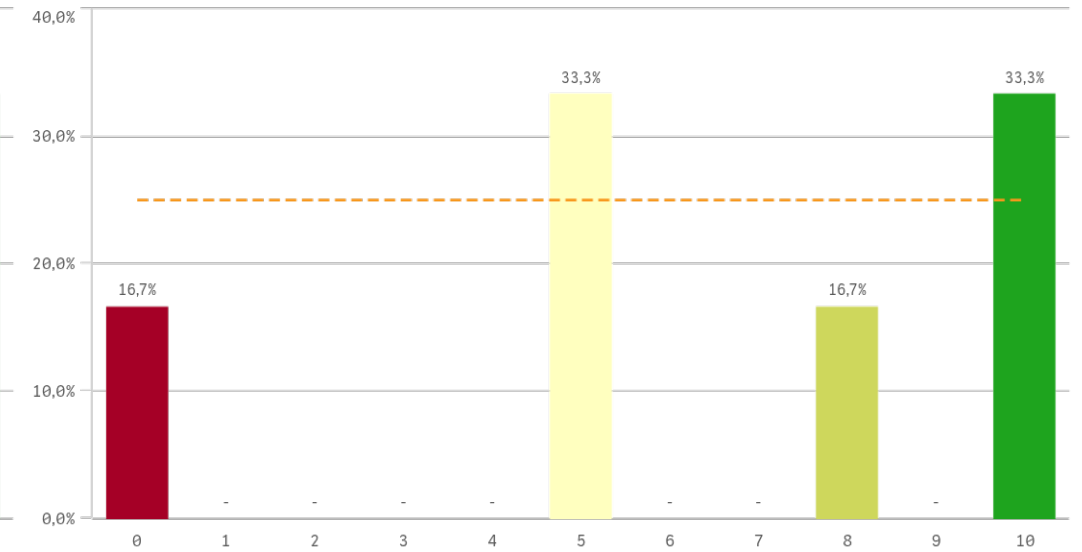


Grado-Máster Estudiantes: Prácticas externas II

Utilidad percibida para empleabilidad

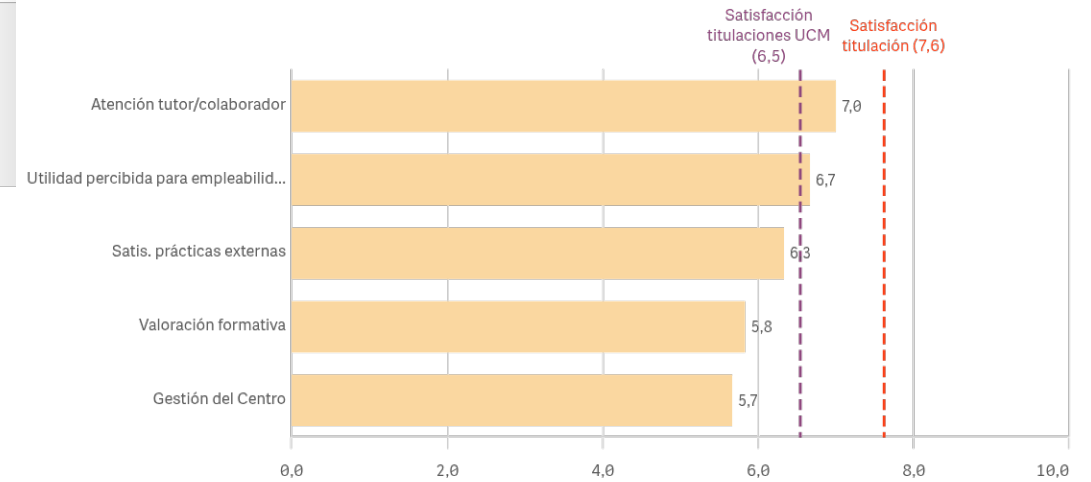


Satisfacción prácticas externas



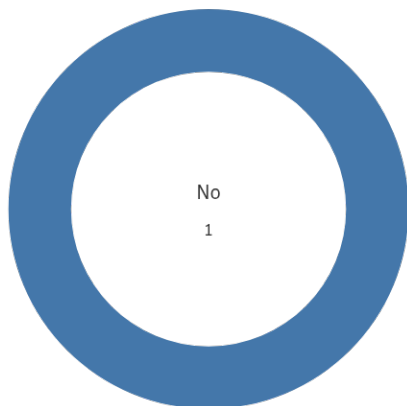
Prácticas externas	Q	Media	Desv. típica	Mediana	Moda
Atención tutor/colaborador		7,0	3,0	7,0	-
Utilidad percibida para empleabilidad		6,7	3,7	7,0	-
Satis. prácticas externas		6,3	3,8	6,5	-
Valoración formativa		5,8	3,7	6,0	-
Gestión del Centro		5,7	3,3	6,0	-

Fortalezas y debilidades



"Satisfacción titulaciones UCM" SOLO se calcula con los "Cursos Académicos" y "Tipos de Titulación" seleccionados, siendo el umbral de las Fortalezas/Debilidades

Realización programas de movilidad



■ No

Sí
0

No
13

Programa de movilidad	Q	Media	Desv. típica	Mediana	Moda
Satis. formación en el extranjero		-	-	-	-
Satis. programa de movilidad		-	-	-	-

Satisfacción programa de movilidad

El gráfico no se muestra porque solo contiene valores indefinidos.

Satisfacción formación en el extranjero

El gráfico no se muestra porque solo contiene valores indefinidos.

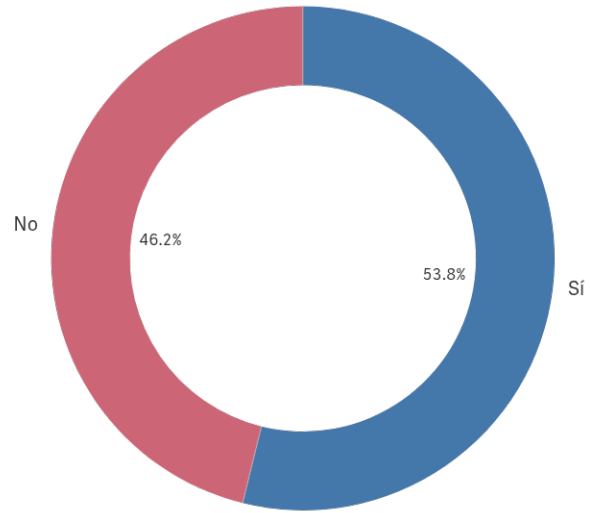
Fortalezas y debilidades

El gráfico no se muestra porque solo contiene valores indefinidos.

"Satisfacción titulaciones UCM" SOLO se calcula con los "Cursos Académicos" y "Tipos de Titulación" seleccionados, siendo el umbral de las Fortalezas/Debilidades

Grado-Máster Estudiantes: Quejas y sugerencias

Conocimiento de los canales de quejas y sugerencias

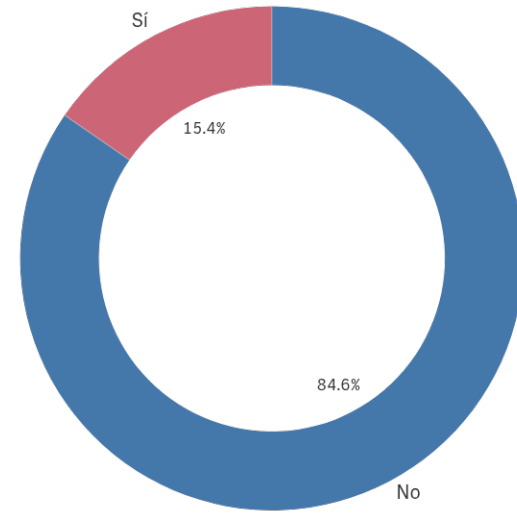


■ Sí ■ No

Sí
7

No
6

Utilización de los canales de quejas y sugerencias



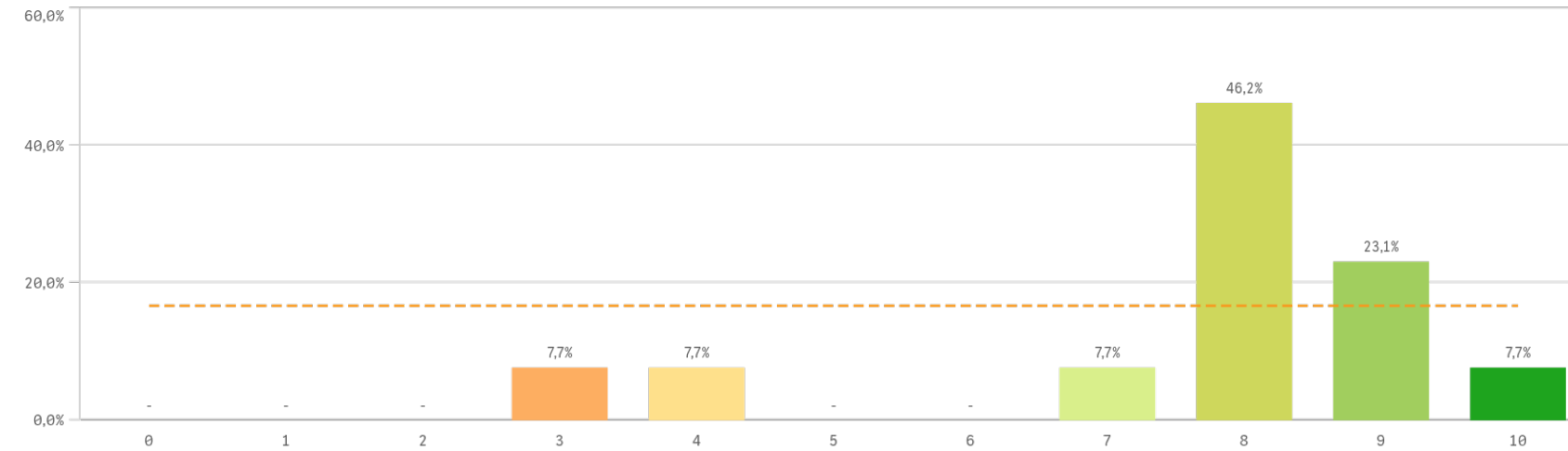
■ No ■ Sí

Sí
2

No
11

Grado-Máster Estudiantes: Satisfacción I

Satisfacción global con la titulación



Media

7,6

Desv. típica

2,0

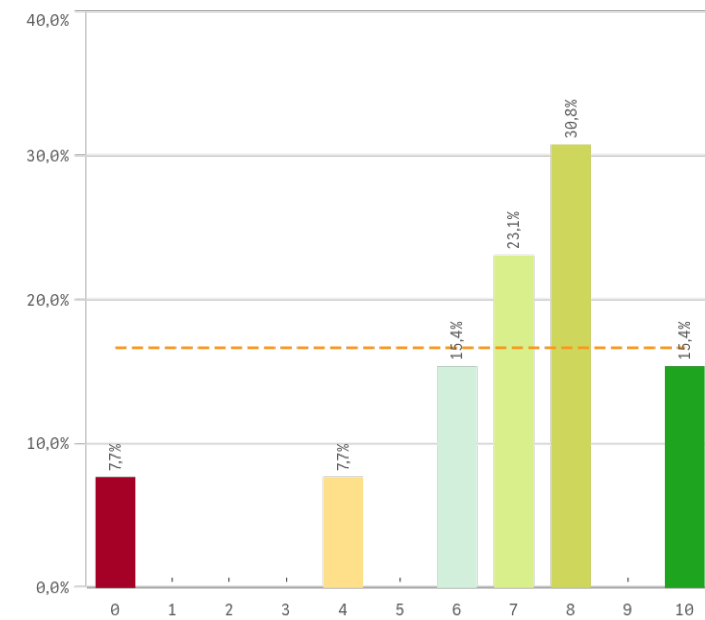
Mediana

8,0

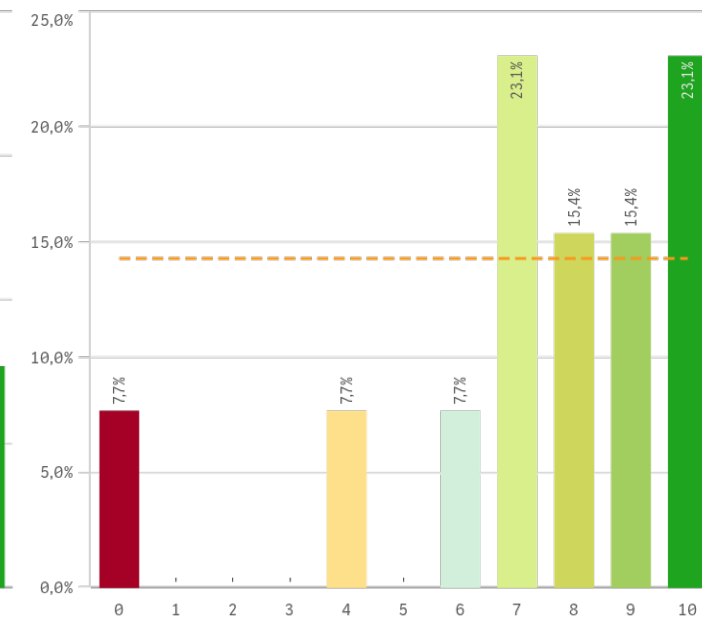
Moda

8,0

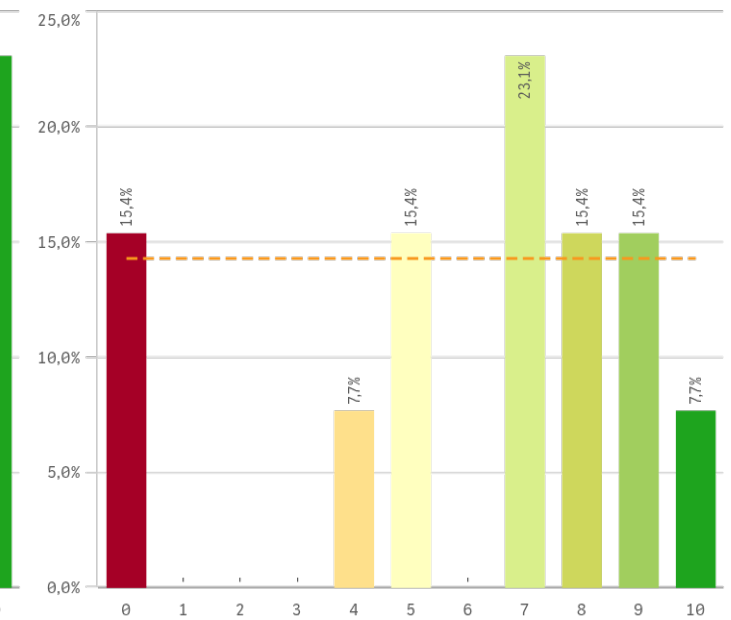
Satisfacción UCM



Orgullo estudiante UCM

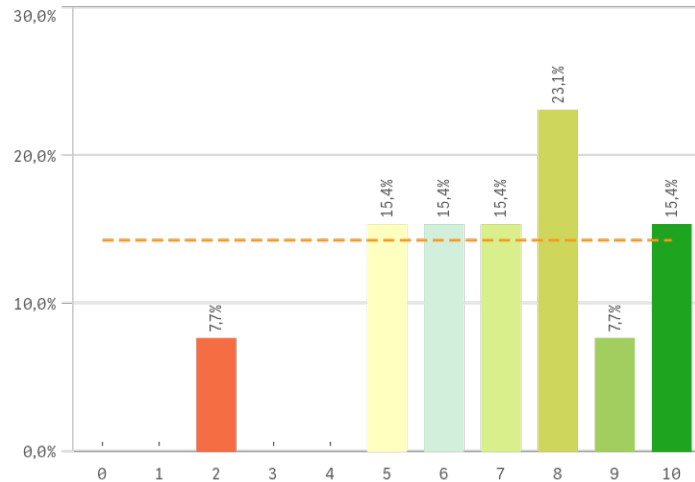


Prestigio UCM

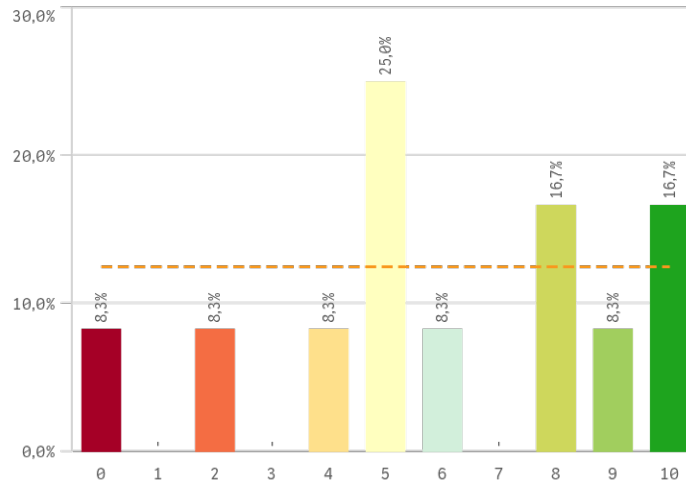


Grado-Máster Estudiantes: Satisfacción II

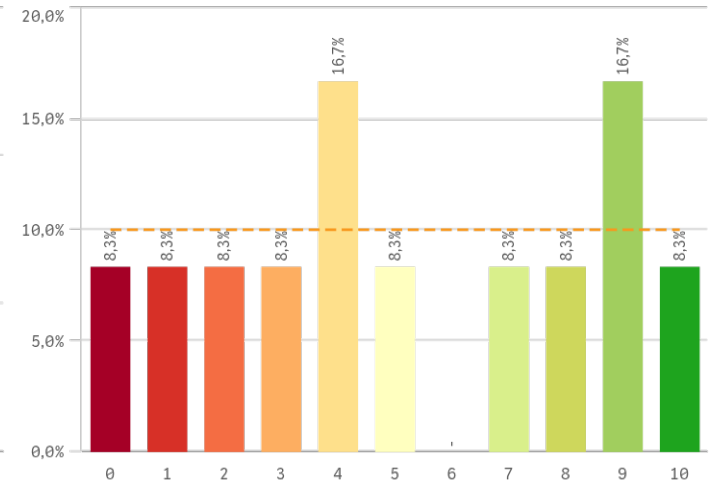
Recursos y medios



Actividades complementarias

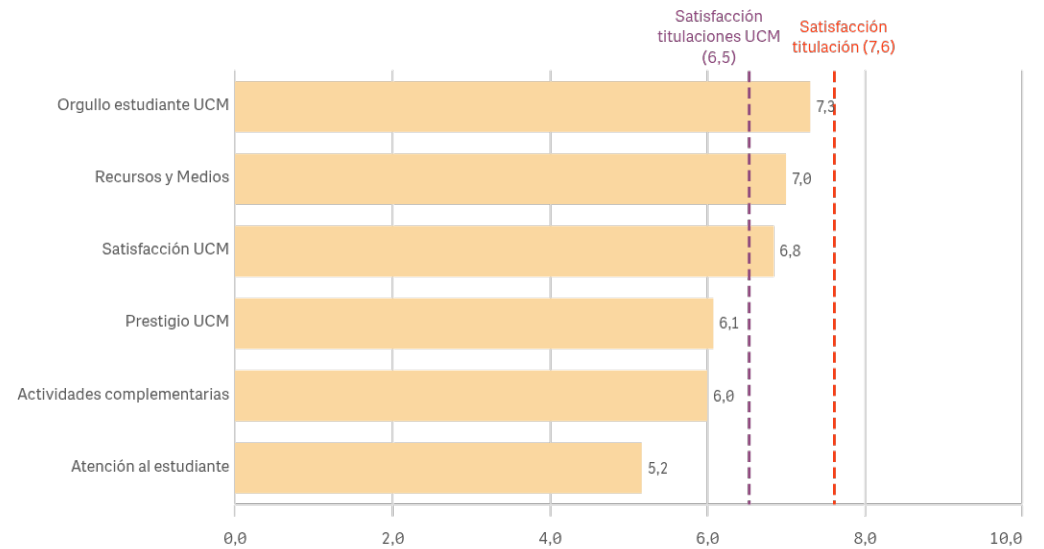


Atención al estudiante



Satisfacción	Q	Media	Dev. típica	Mediana	Moda	Fortalezas y debilidades
Orgullo estudiante UCM		7,3	2,8	8,0	-	
Recursos y Medios		7,0	2,2	7,0	8,0	
Satisfacción UCM		6,8	2,6	7,0	8,0	
Prestigio UCM		6,1	3,2	7,0	7,0	
Actividades complementarias		6,0	3,1	5,5	5,0	
Atención al estudiante		5,2	3,4	4,5	-	

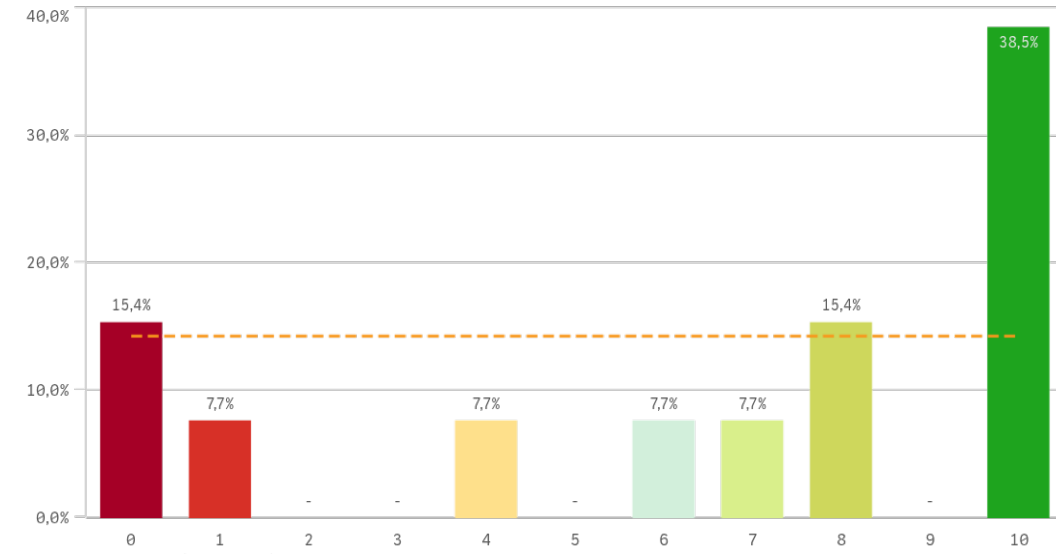
Fortalezas y debilidades



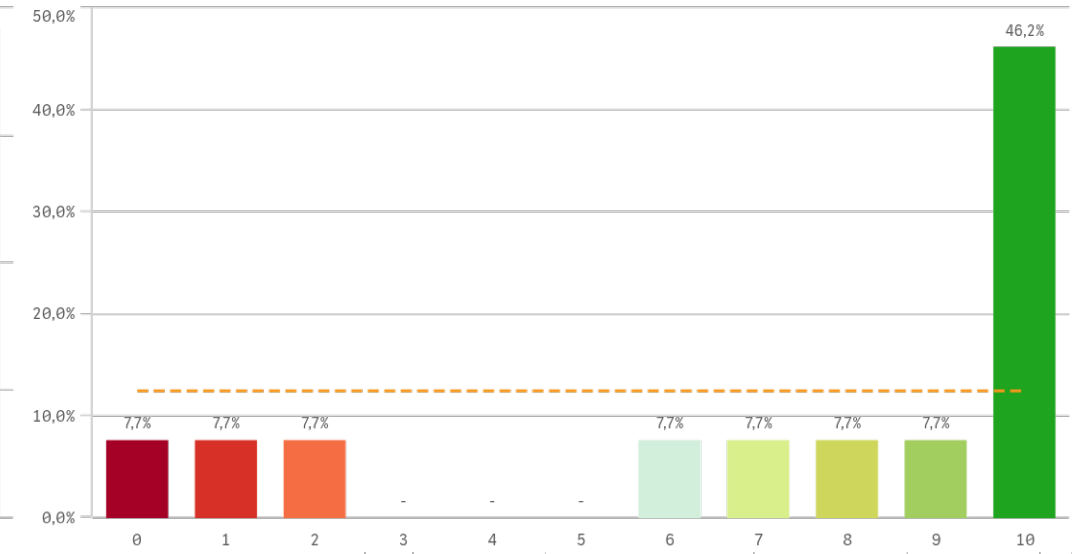
"Satisfacción titulaciones UCM" SOLO se calcula con los "Cursos Académicos" y "Tipos de Titulación" seleccionados, siendo el umbral de las Fortalezas/Debilidades

Grado-Máster Estudiantes: Compromiso I

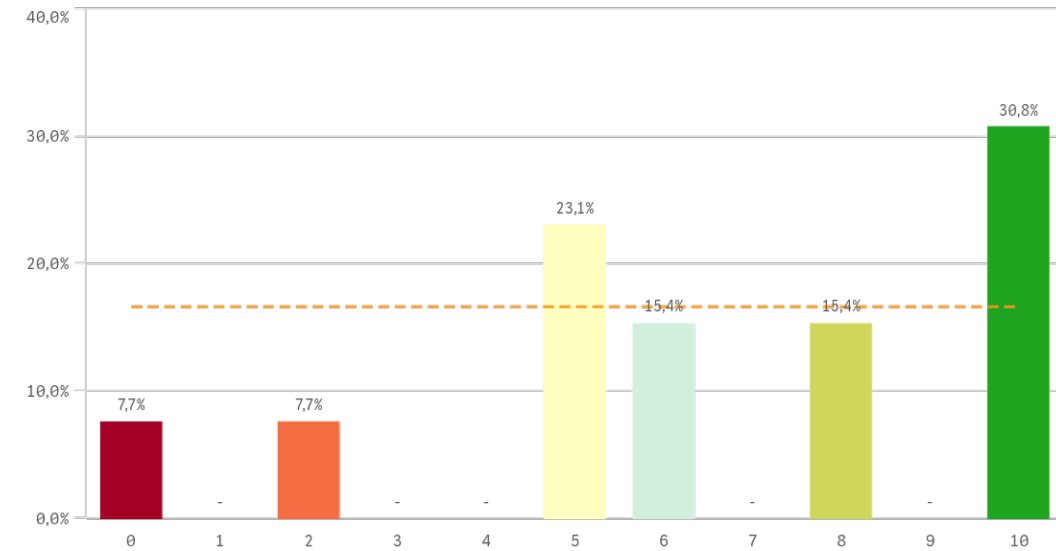
Repetir estudios superiores (fidelidad)



Repetir titulación (fidelidad)



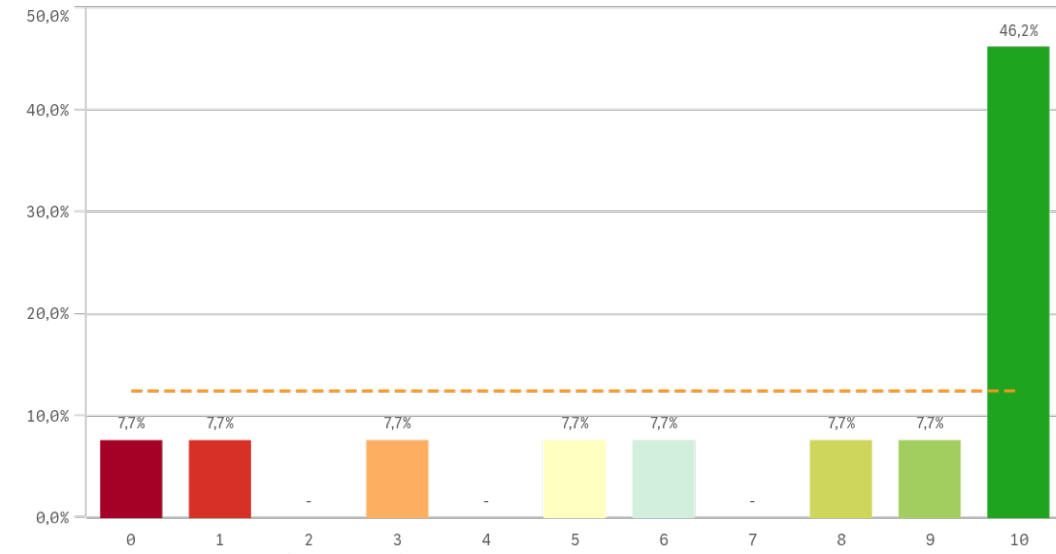
Repetir en la UCM (fidelidad)



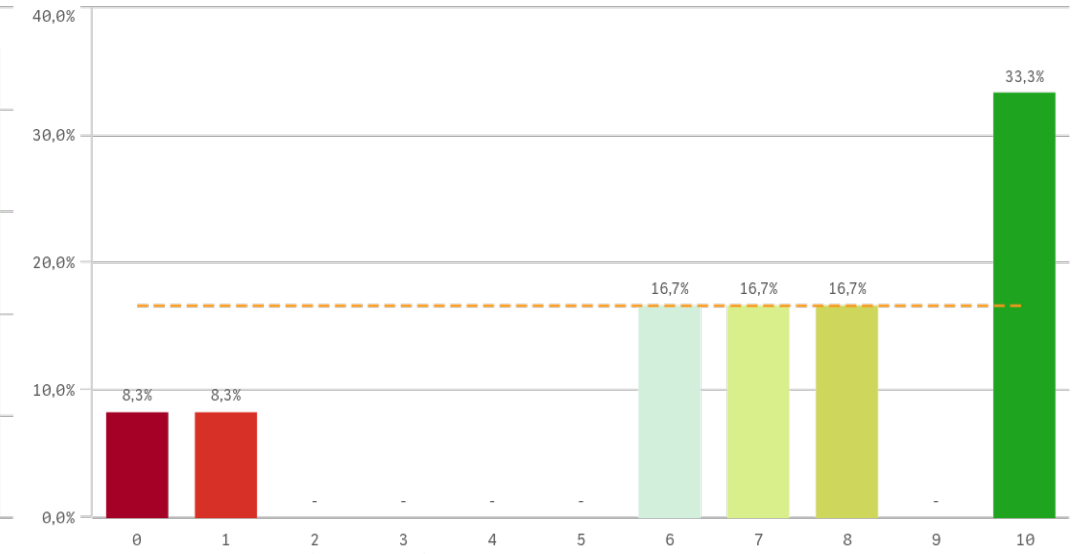
Compromiso	Q	Media	Desv. típica	Mediana	Moda
Repetir estudios superiores		6,5	4,0	8,0	10,0
Repetir titulación		7,2	3,8	9,0	10,0
Repetir en la UCM		6,5	3,2	6,0	10,0
Recomendar titulación		7,1	3,7	9,0	10,0
Recomendar la UCM		6,9	3,4	7,5	10,0
Seguir en la misma titulación		7,4	3,6	10,0	10,0
Seguir como alumno de la UCM		6,0	3,5	7,0	-

Grado-Máster Estudiantes: Compromiso II

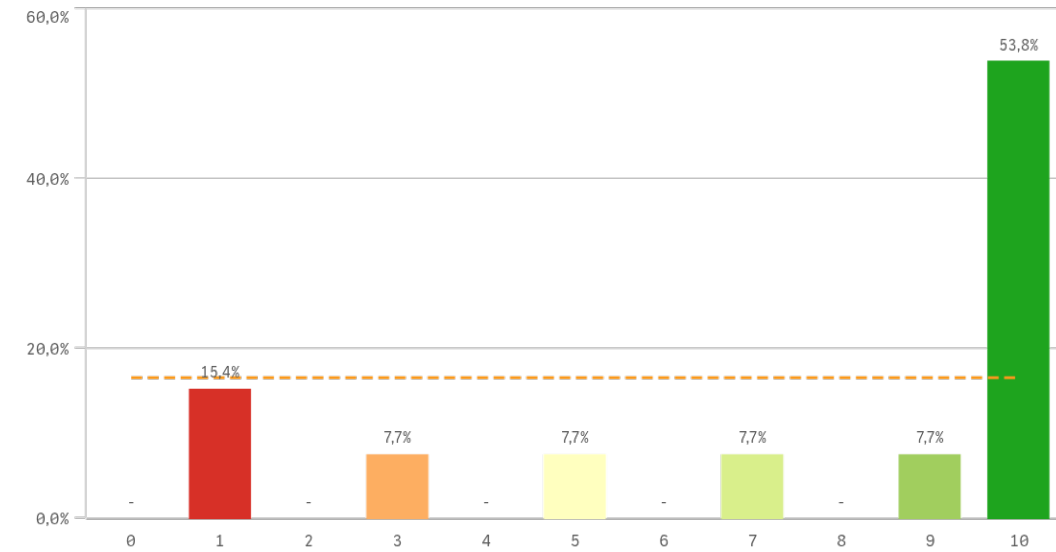
Recomendar titulación (preinscripción)



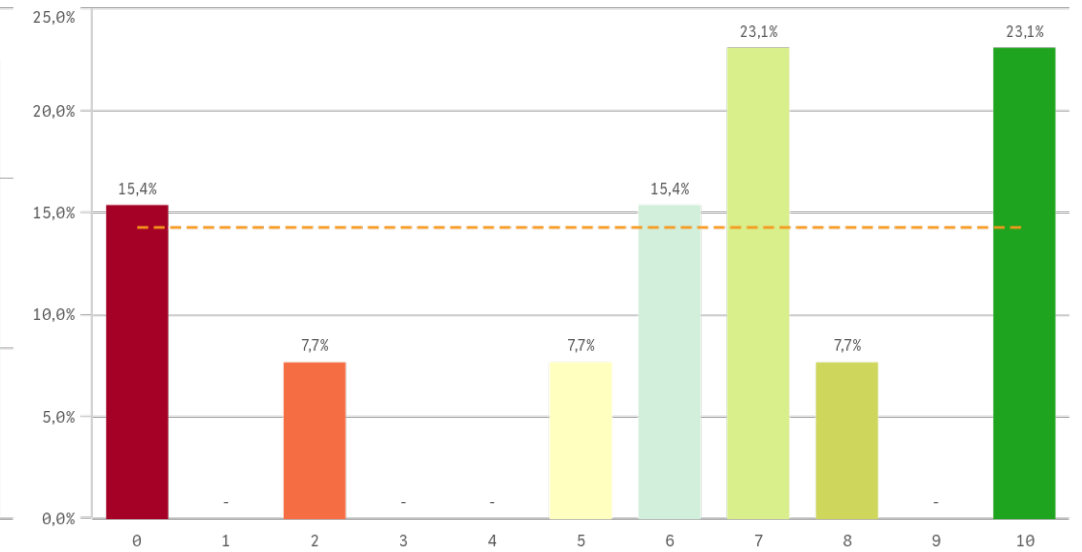
Recomendar la UCM (preinscripción)



Seguir en la misma titulación (vinculación)

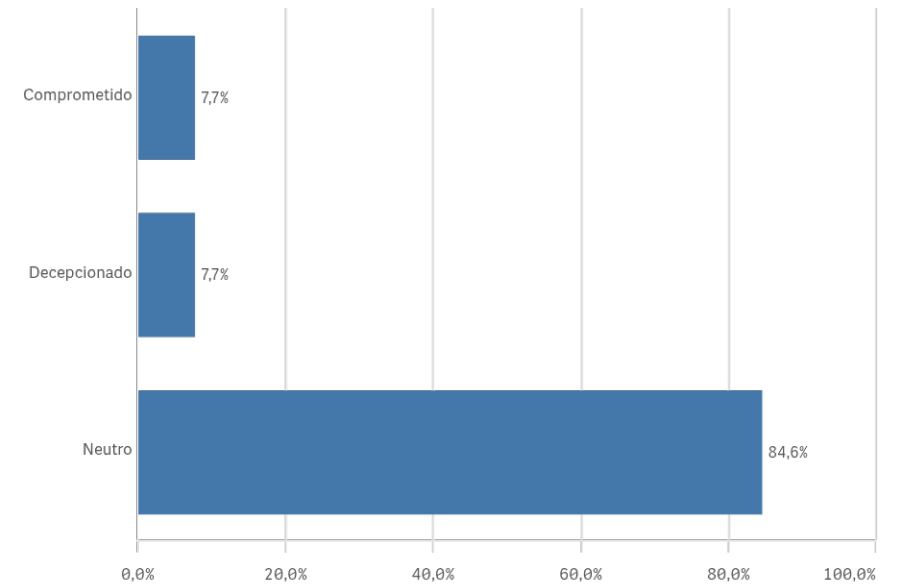
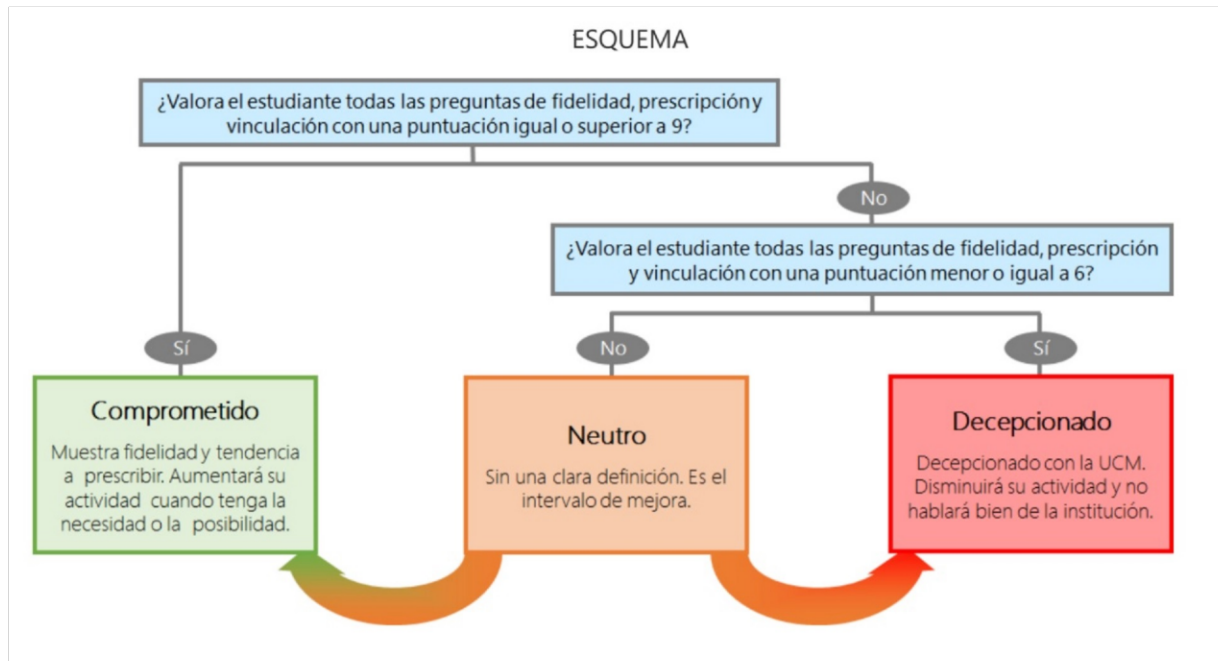


Seguir como alumno de la UCM (vinculación)



Construcción y significado del valor "compromiso":

- * Estudiante comprometido: valora con 9 o más puntos todas las preguntas de fidelidad, prescripción y vinculación.
- * Estudiante neutro: la puntuación que otorga a todas las preguntas de fidelidad, prescripción y vinculación están entre 6 y 9.
- * Estudiante decepcionado: valora con 6 o menos puntos todas las preguntas de fidelidad, prescripción y vinculación.





Encuestas de Satisfacción de Estudiantes

CURSO/S: 2024-25

CENTRO: FACULTAD DE GEOGRAFÍA E HISTORIA

TITULACIÓN: MÁSTER EN TECNOLOGÍAS DE LA INFORMACIÓN GEOGRÁFICA

Desarrollo académico	Q	Media	Asignaturas, tareas y materiales	Q	Media	Prácticas externas	Q	Media
Número de alumnos por aula		9,5	Coordinación. Contenidos organizados y no solapados		8,1	Atención tutor/colaborador		7,0
Integración teoría/práctica		9,0	Trabajo no presencial útil		8,0	Utilidad percibida para empleabilidad		6,7
Nivel de dificultad apropiado		8,3	Componente práctico adecuado		7,6	Satis. prácticas externas		6,3
Objetivos claros		7,9	Objetivos propuestos alcanzados		7,2	Valoración formativa		5,8
Plan de estudios adecuado		7,2	Materiales ofrecidos actuales y novedosos		7,1	Gestión del Centro		5,7
Relación calidad/precio		6,7	Contenido innovador		6,9			
Calificaciones en tiempo adecuado		5,7						
Orientación internacional		4,3						

Formación recibida y matriculación	Q	Media	Satisfacción	Q	Media	Compromiso	Q	Media
Competencias de la titulación		8,2	Orgullo estudiante UCM		7,3	Repetir estudios superiores		6,5
Proceso de matriculación		7,6	Recursos y Medios		7,0	Repetir titulación		7,2
Tutorías presenciales útiles		7,6	Satisfacción UCM		6,8	Repetir en la UCM		6,5
Labor docente del profesorado		7,5	Prestigio UCM		6,1	Recomendar titulación		7,1
Acceso al mundo laboral		7,5	Actividades complementarias		6,0	Recomendar la UCM		6,9
Acceso al mundo de la investigación		7,0	Atención al estudiante		5,2	Seguir en la misma titulación		7,4
						Seguir como alumno de la UCM		6,0

Programa de movilidad	Q	Media
Satis. formación en el extranjero		-
Satis. programa de movilidad		-