

Doctorado PDI: Características de la muestra I

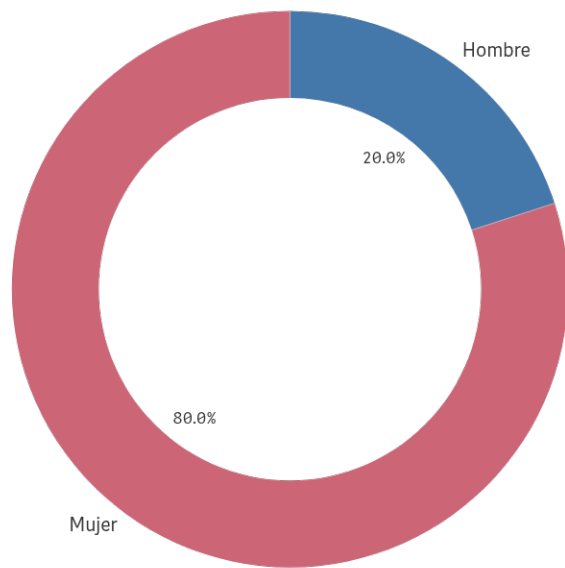


CURSO/S: 2024-25

TITULACIÓN: DOF. ESTUDIOS DEL MUNDO ANTIGUO

CENTRO: FACULTAD DE GEOGRAFÍA E HISTORIA

Género



■ Hombre ■ Mujer

Población N

-

%_Participación

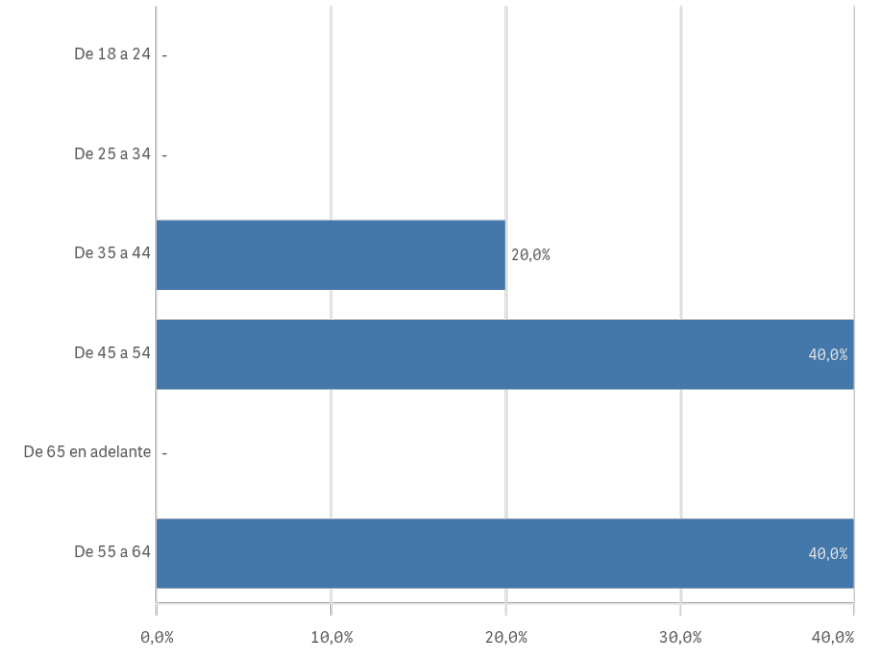
-

Participación n

5

Edad (años)

(%) Porcentaje por franjas



Edad media (años)

51,6

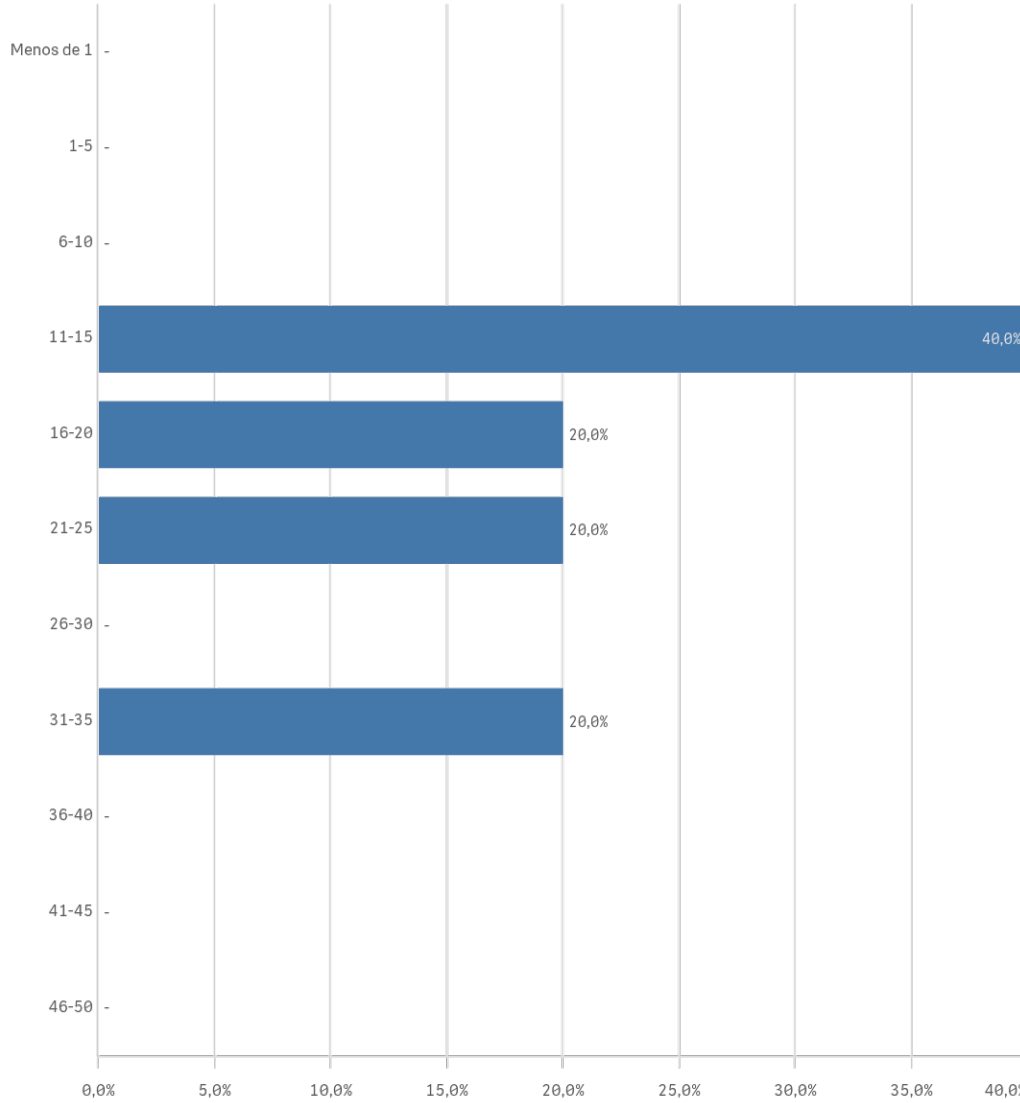
Desv. típica

8,1

Doctorado PDI: Características de la muestra II

Experiencia docente (años)

(%) Porcentaje por franjas

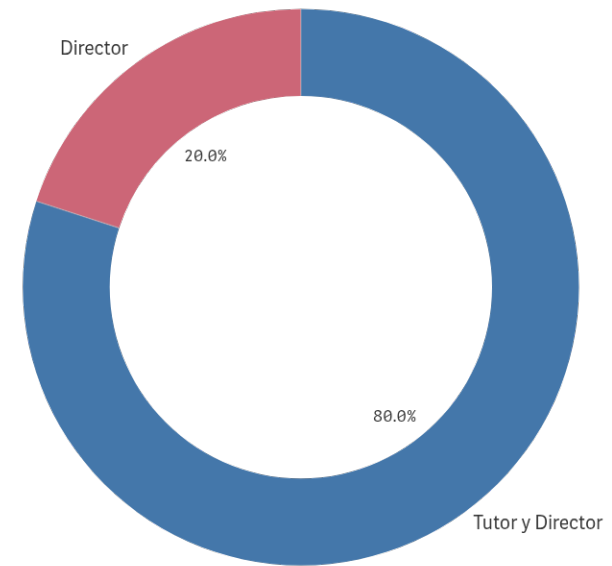
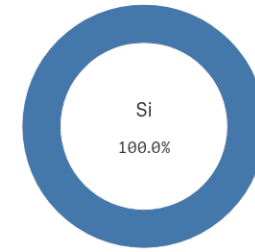


Participa en el doctorado

■ Si

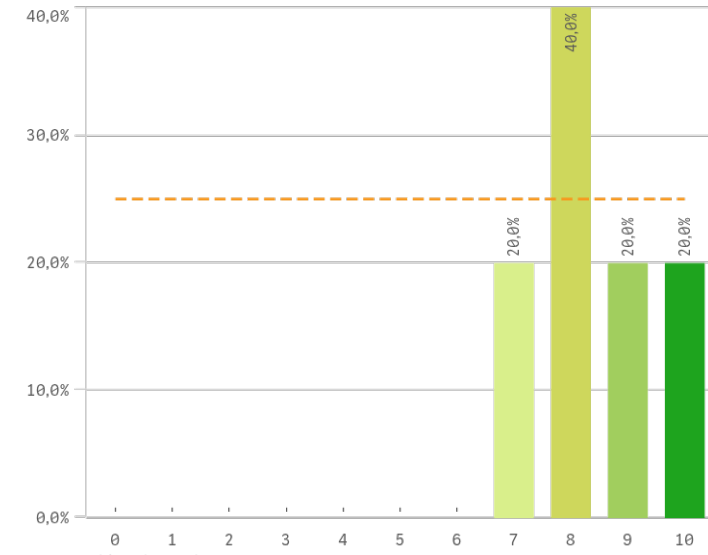
Rol en el doctorado

■ Tutor y Director ■ Director

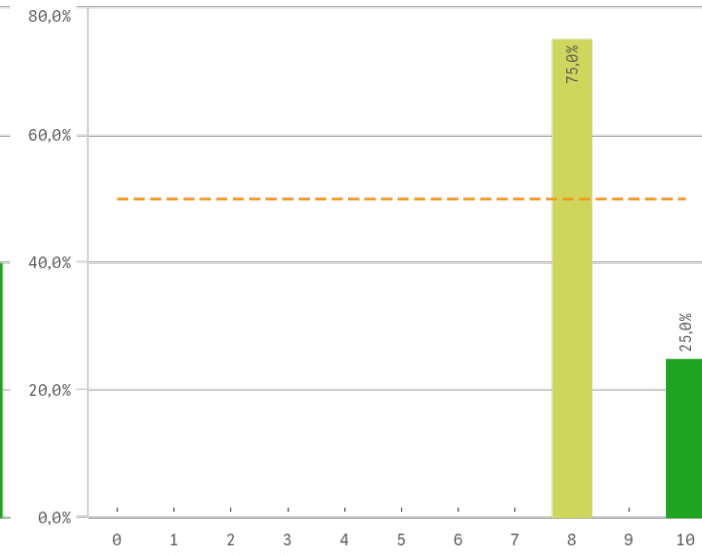


Doctorado PDI: Aspectos del doctorado I

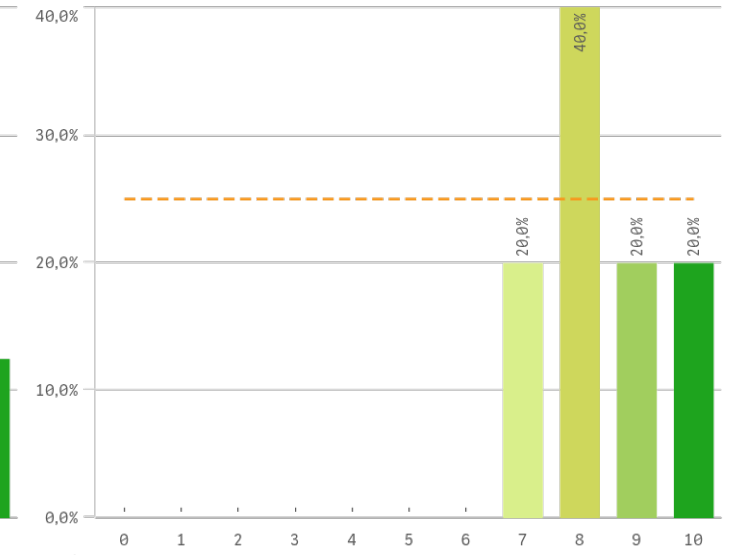
Cantidad de actividades formativas



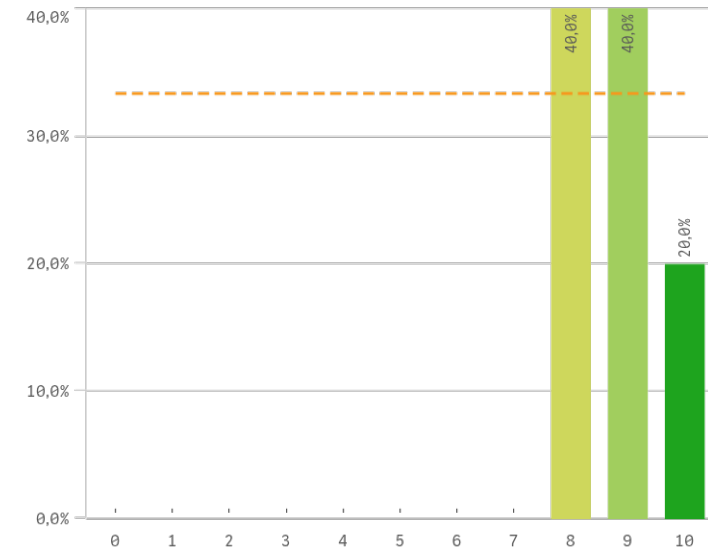
Control de las actividades formativas



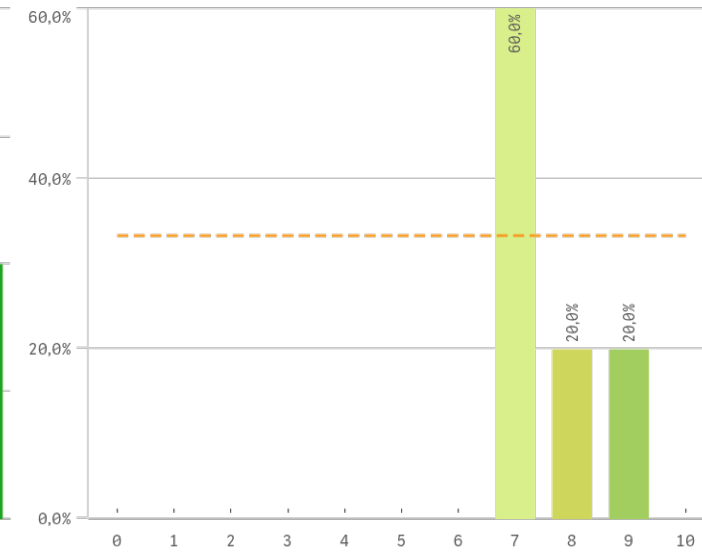
Procedimiento de evaluación anual



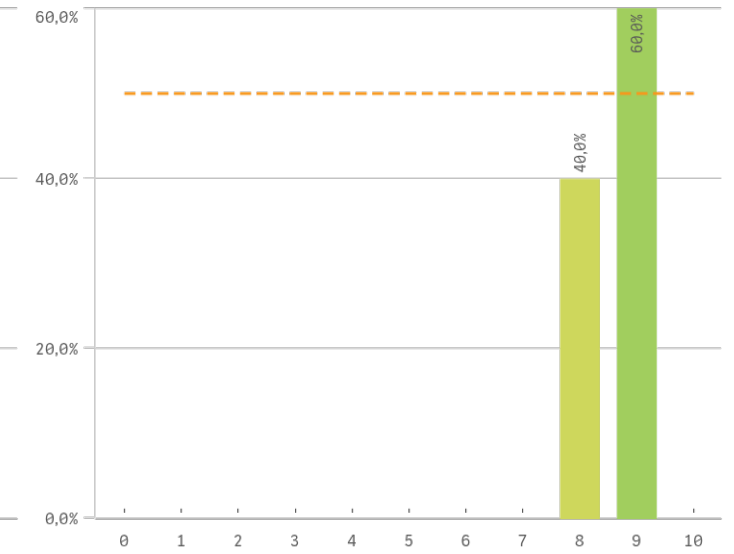
Información disponible del programa



Recursos y materiales disponibles

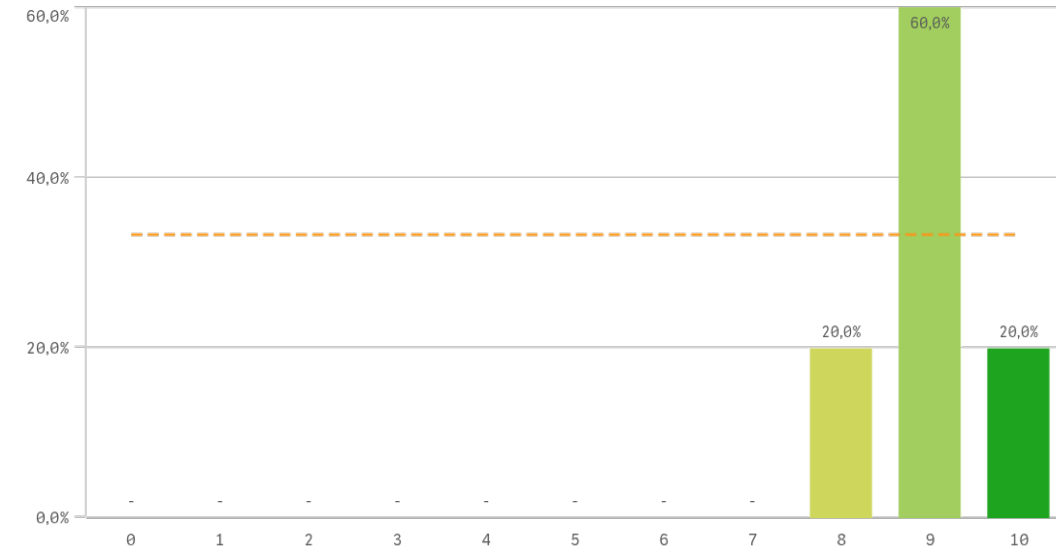


Trabajo desempeñado en el programa

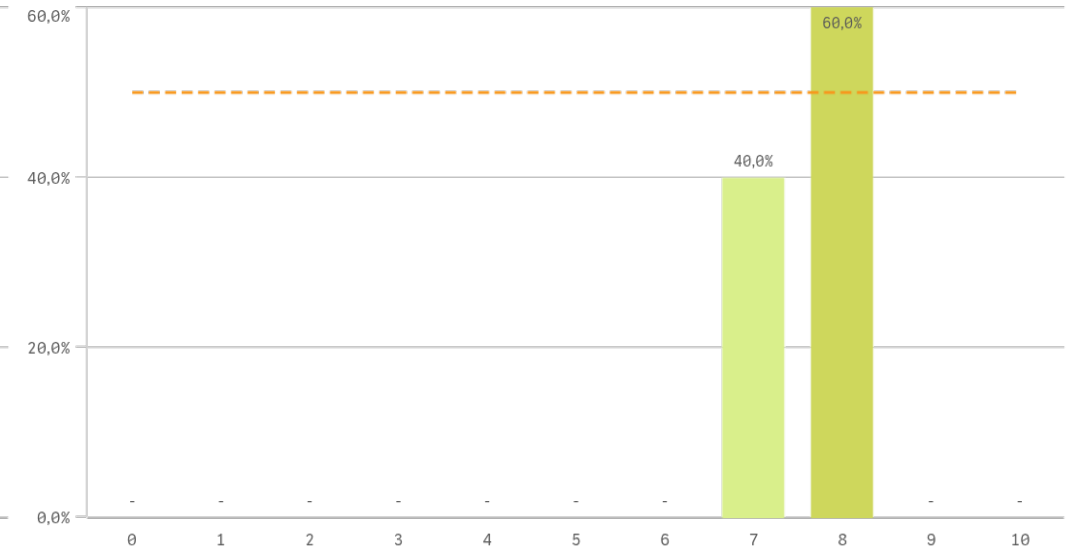


Doctorado PDI: Aspectos del doctorado II

Mecanismos de coordinación

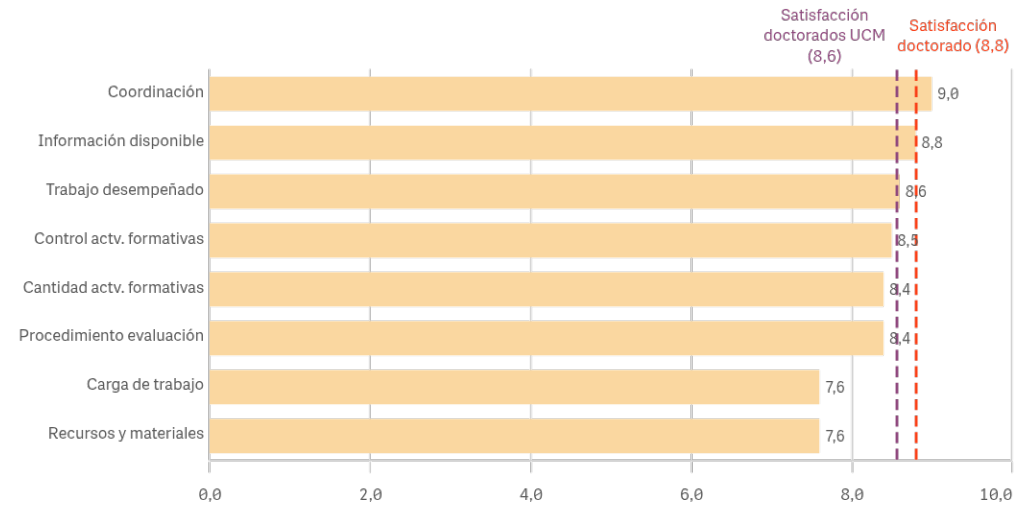


Carga de trabajo del programa



Aspectos del doctorado	Q	Media	Desv. típica	Mediana	Moda
Coordinación		9,0	0,7	9,0	9,0
Información disponible		8,8	0,8	9,0	-
Trabajo desempeñado		8,6	0,5	9,0	9,0
Control actv. formativas		8,5	1,0	8,0	8,0
Cantidad actv. formativas		8,4	1,1	8,0	8,0
Procedimiento evaluación		8,4	1,1	8,0	8,0
Carga de trabajo		7,6	0,5	8,0	8,0
Recursos y materiales		7,6	0,9	7,0	7,0

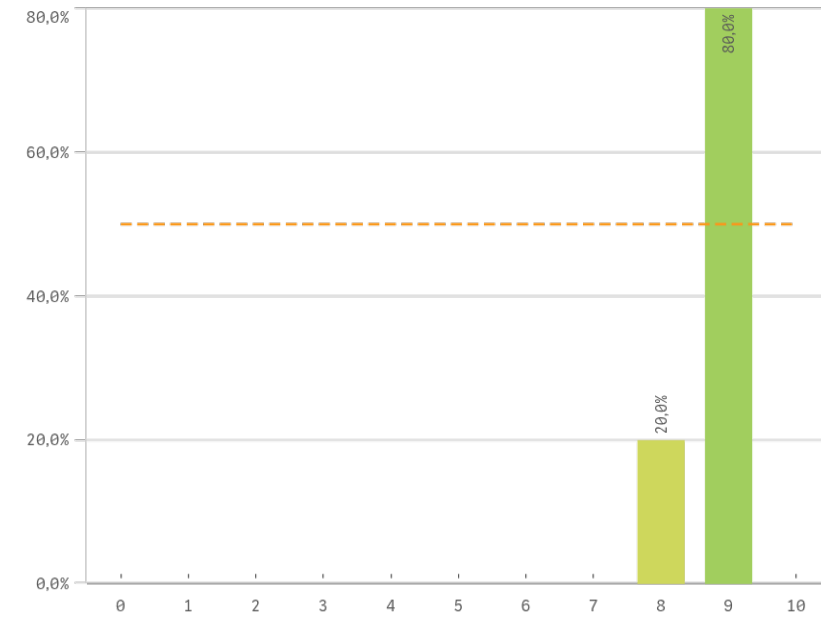
Fortalezas y debilidades



"Satisfacción doctorados UCM" SOLO se calcula con los "cursos académicos" seleccionados, siendo el umbral de las Fortalezas/Debilidades

Doctorado PDI: Satisfacción del doctorado

Satisfacción doctorado



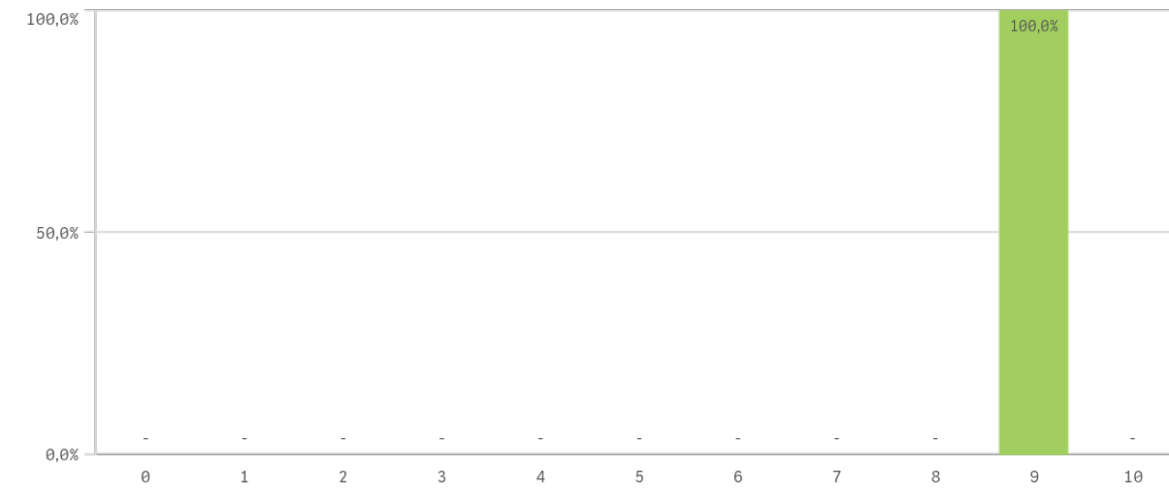
Media
8,8

Desviación típica
0,4

Mediana
9,0

Moda
9,0

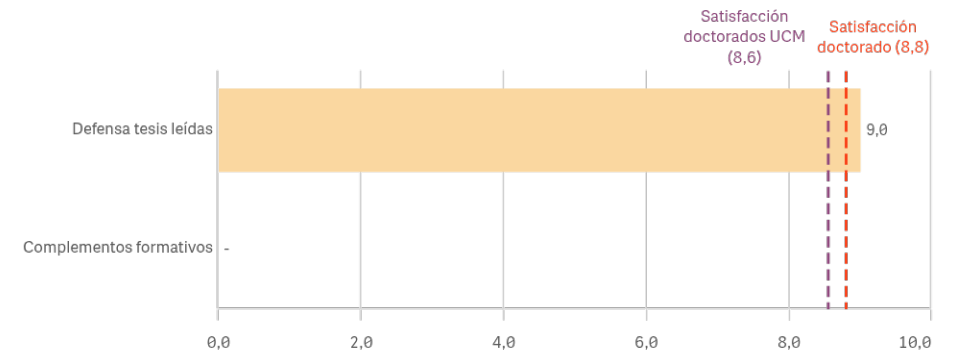
Presentación y defensa de la tesis leídas



Realización de los complementos de formación

El gráfico no se muestra porque solo contiene valores indefinidos.

Fortalezas y debilidades

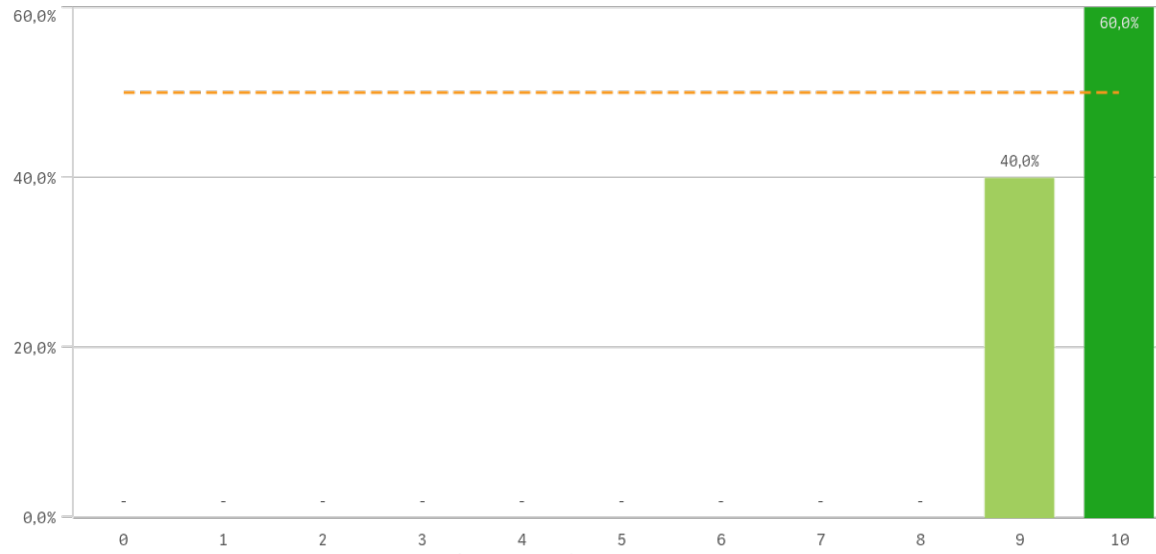


"Satisfacción doctorados UCM" SOLO se calcula con los "cursos académicos" seleccionados, siendo el umbral de las Fortalezas/Debilidades

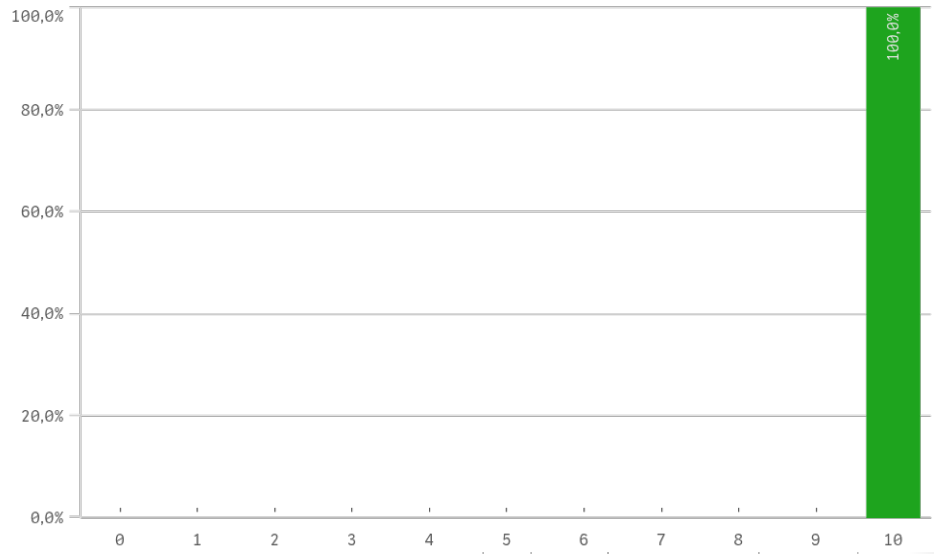
Satisfacción del doctorado	Q	Media	Desv. típica	Mediana	Moda
Defensa tesis leídas		9,0	-	9,0	9,0
Complementos formativos		-	-	-	-

Doctorado PDI: Compromiso

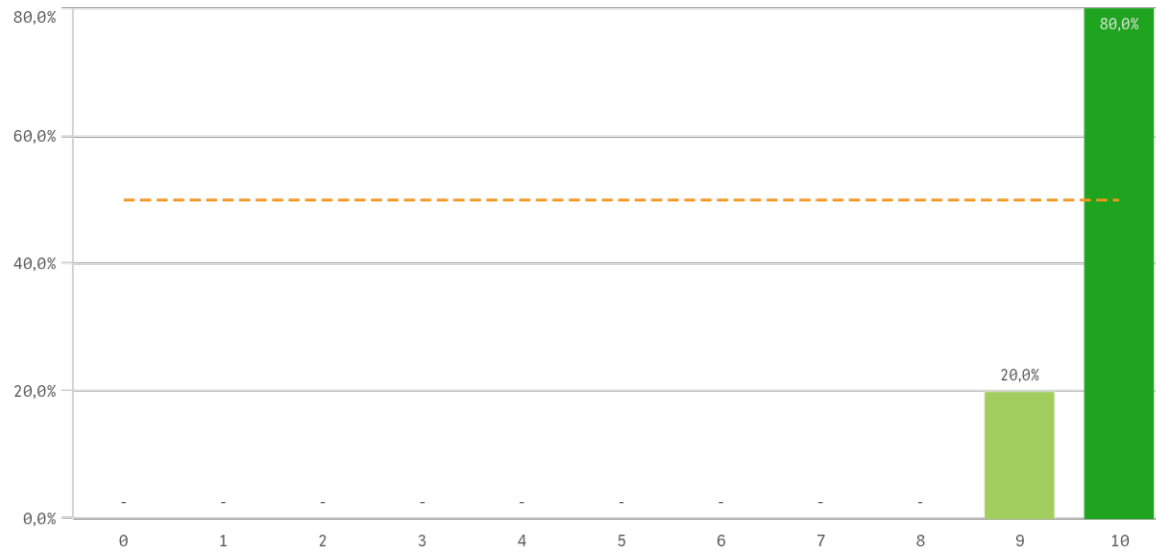
Recomendar estudios de doctorado (preinscripción)



Volver a participar en el programa de doctorado (fidelidad)



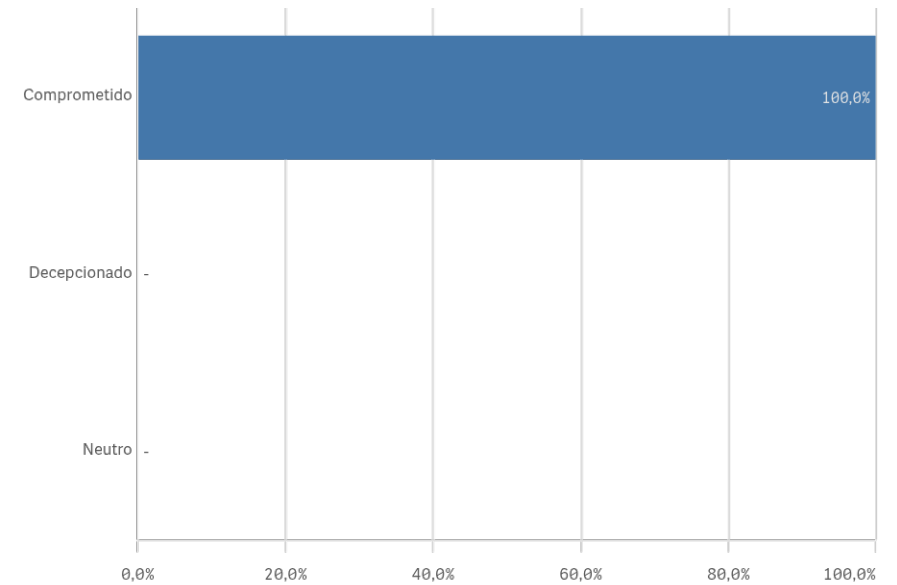
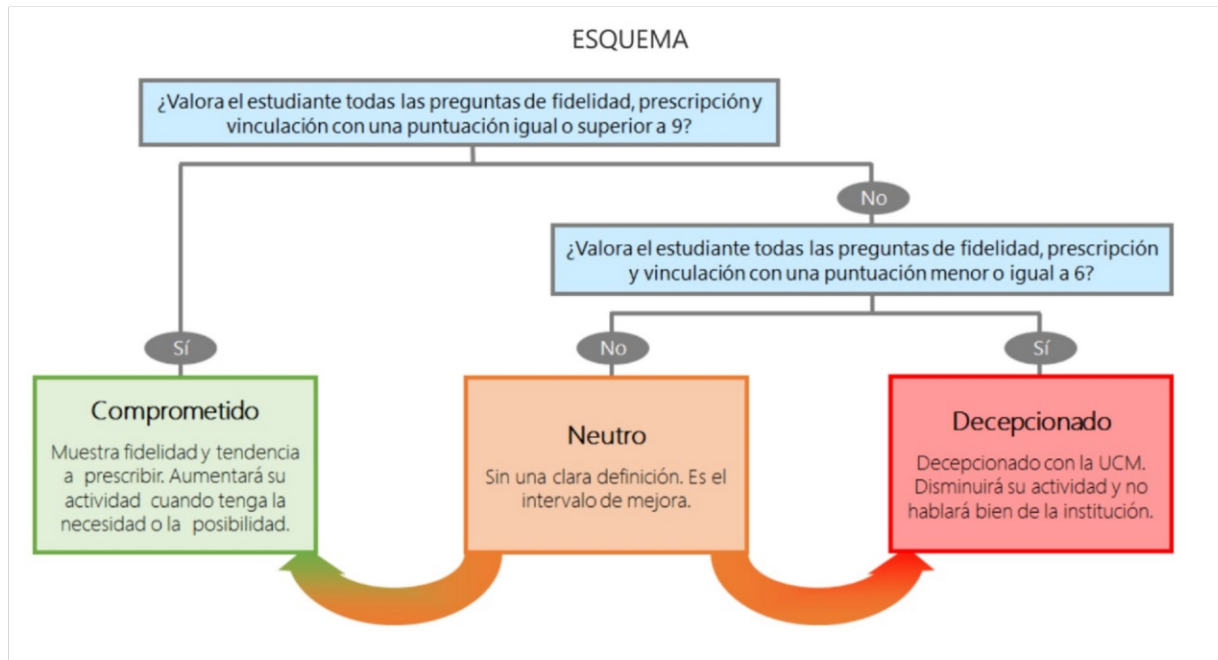
Seguir participando en el programa de doctorado (vinculación)



Compromiso	Q	Media	Desv. típica	Mediana	Moda
Recomendar estudios de doctorado		9,6	0,5	10,0	10,0
Volver a participar en el programa de doctorado		9,8	0,4	10,0	10,0
Seguir participando en el programa de doctorado		10,0	0,0	10,0	10,0

Construcción y significado del valor "compromiso":

- * PDI comprometido: valora con 9 o más puntos todas las preguntas de fidelidad, prescripción y vinculación.
- * PDI neutro: la puntuación que otorga a todas las preguntas de fidelidad, prescripción y vinculación están entre 6 y 9.
- * PDI decepcionado: valora con 6 o menos puntos todas las preguntas de fidelidad, prescripción y vinculación.





Encuestas de Satisfacción Doctorado PDI

CURSO: 2024-25

CENTRO: FACULTAD DE GEOGRAFÍA E HISTORIA

TITULACIÓN: DOF. ESTUDIOS DEL MUNDO ANTIGUO

Aspectos del doctorado	Q	Media	Satisfacción del doctorado	Q	Media
Coordinación		9,0	Defensa tesis leídas		9,0
Información disponible		8,8	Complementos formativos		-
Trabajo desempeñado		8,6			
Control actv. formativas		8,5			
Cantidad actv. formativas		8,4			
Procedimiento evaluación		8,4			
Carga de trabajo		7,6			
Recursos y materiales		7,6			

Compromiso	Q	Media
Recomendar estudios de doctorado		9,6
Seguir participando en el programa de doctorado		10,0
Volver a participar en el programa de doctorado		9,8