

Doctorado PDI: Características de la muestra I

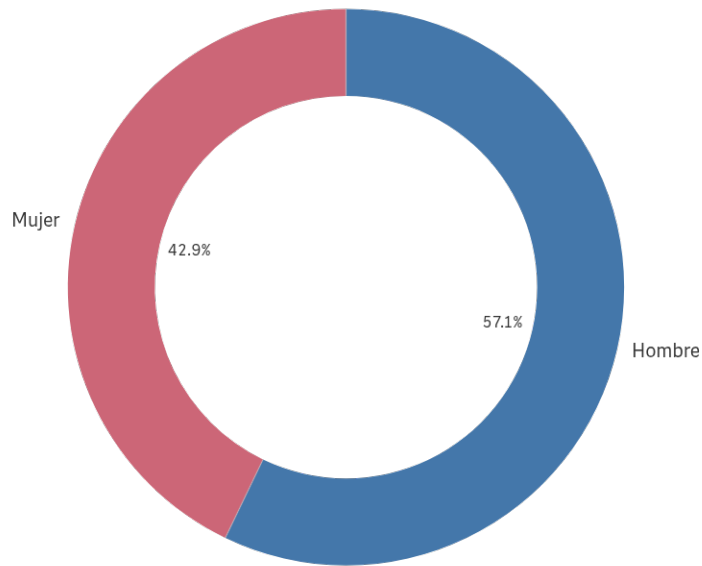


CURSO/S: 2024-25

TITULACIÓN: DOF. GEOGRAFÍA

CENTRO: FACULTAD DE GEOGRAFÍA E HISTORIA

Género



■ Hombre ■ Mujer

Población N

-

%_Participación

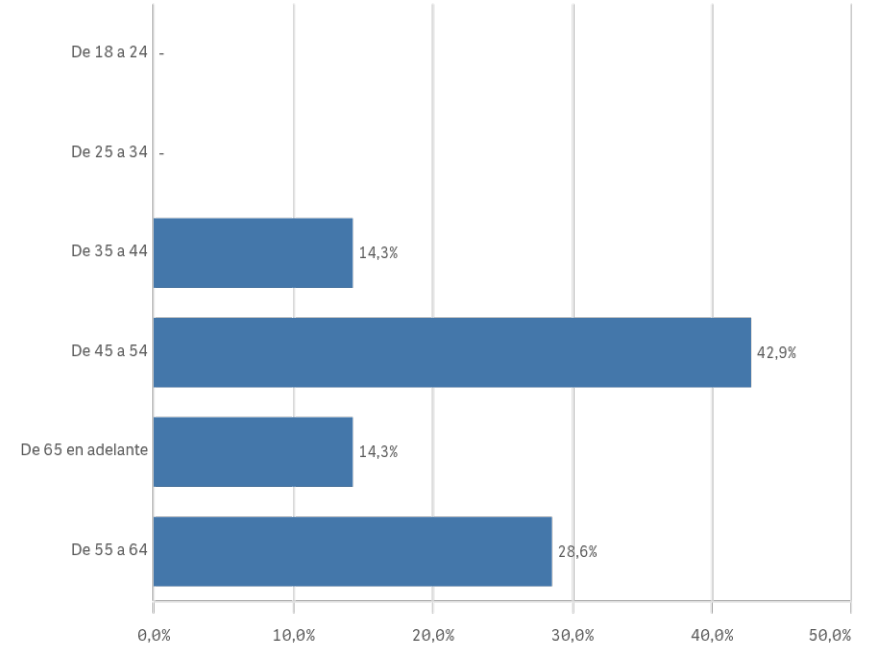
-

Participación n

14

Edad (años)

(%) Porcentaje por franjas



Edad media (años)

53,9

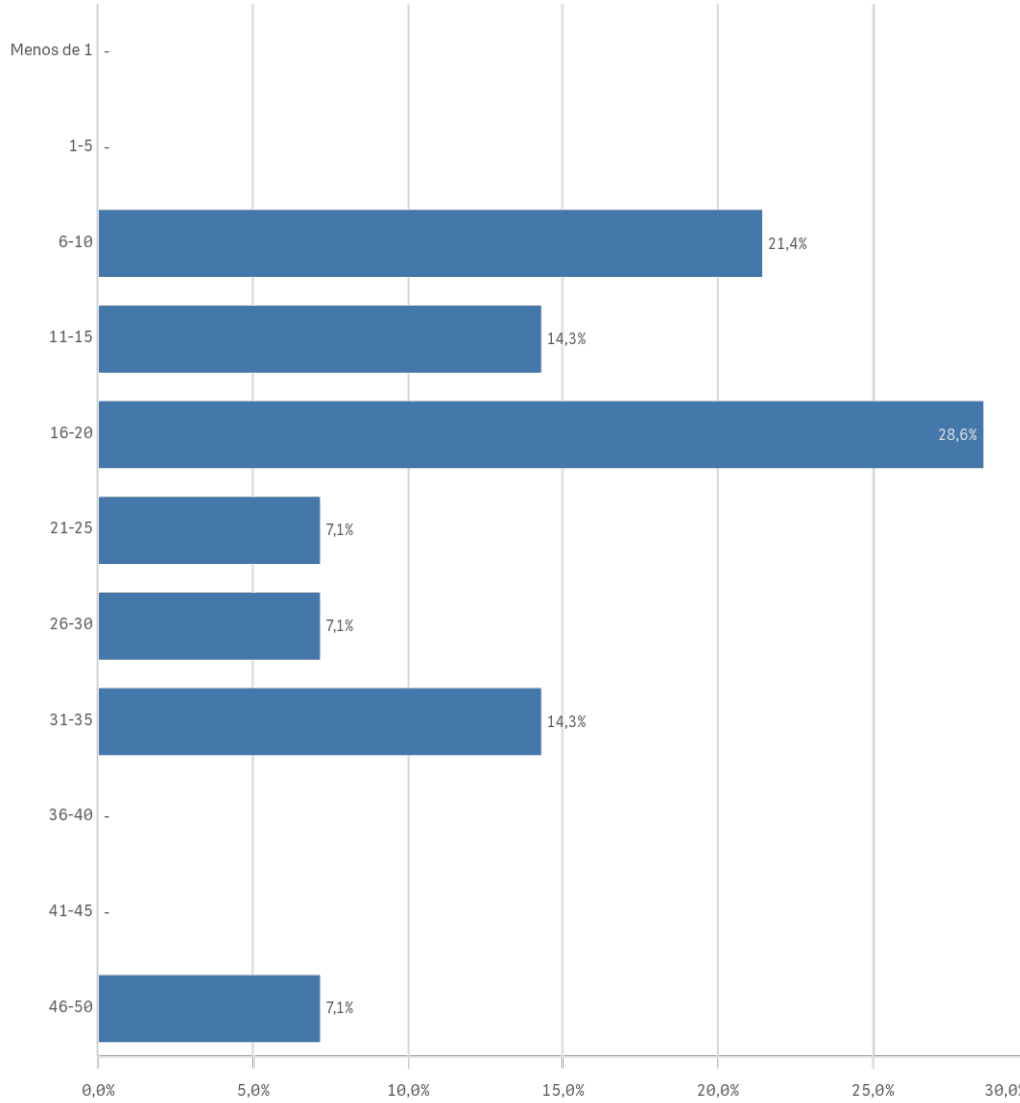
Desv. típica

9,3

Doctorado PDI: Características de la muestra II

Experiencia docente (años)

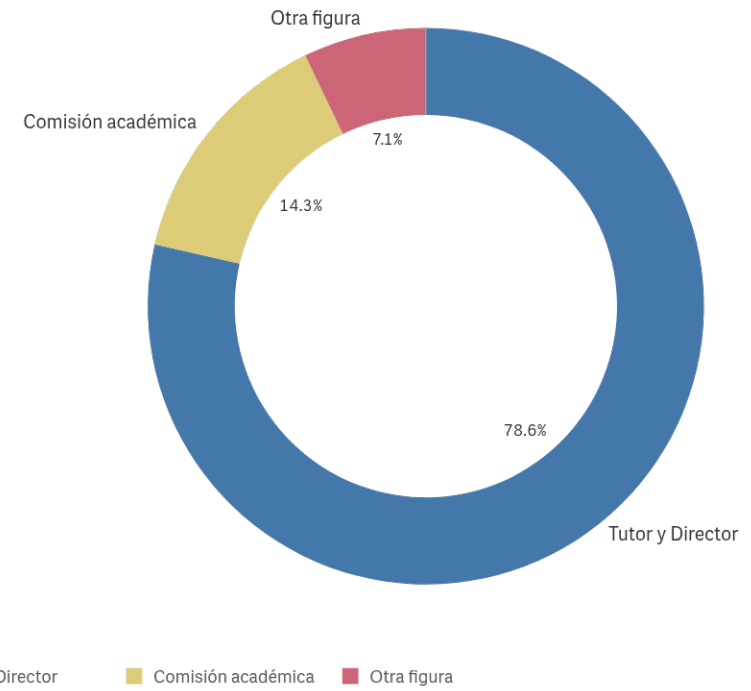
(%) Porcentaje por franjas



Participa en el doctorado

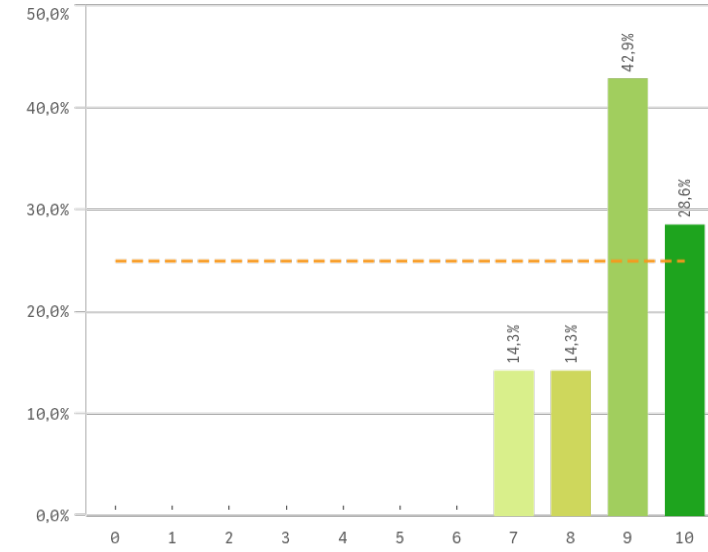
■ Si

Rol en el doctorado

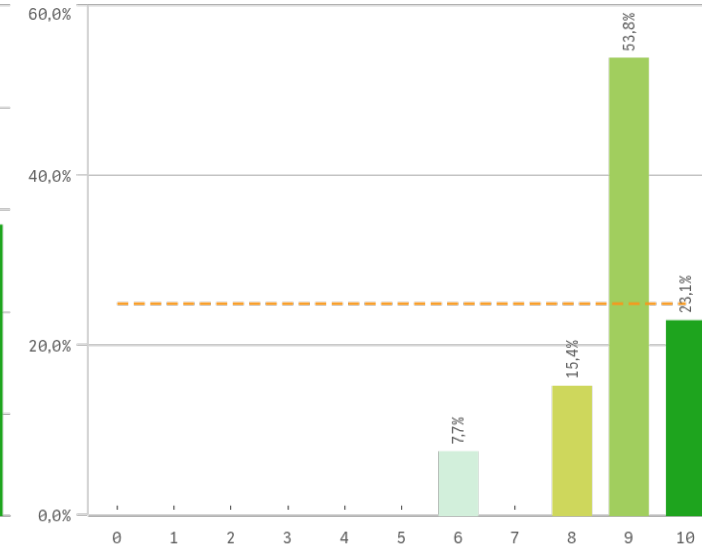


Doctorado PDI: Aspectos del doctorado I

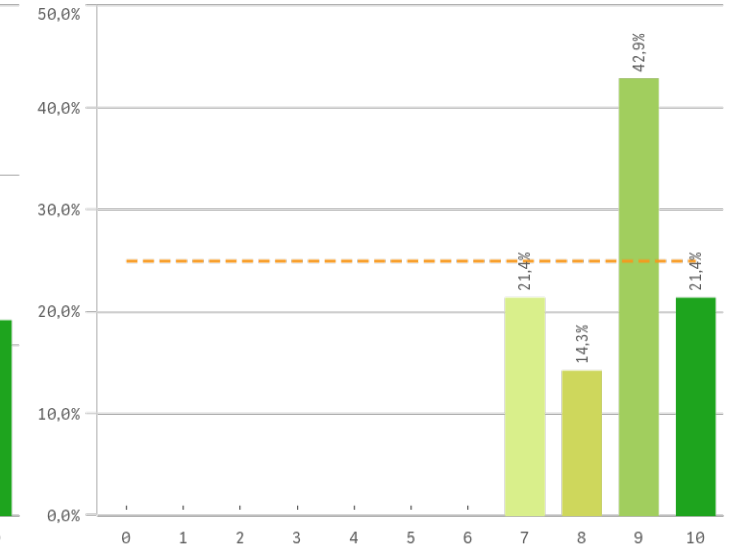
Cantidad de actividades formativas



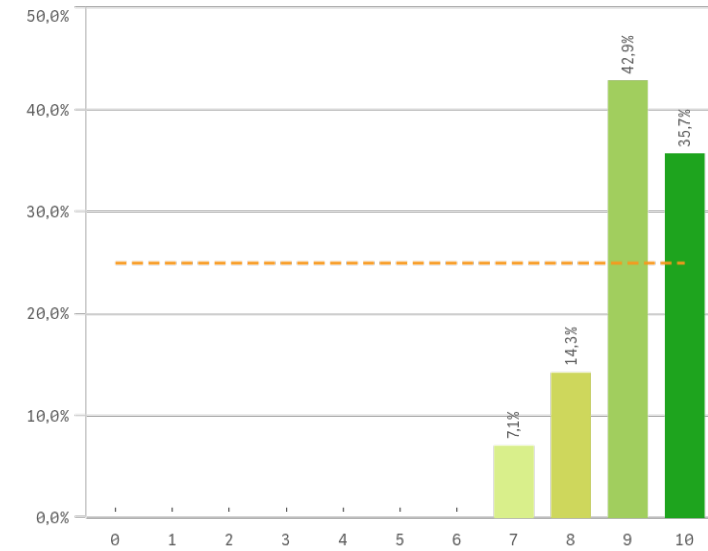
Control de las actividades formativas



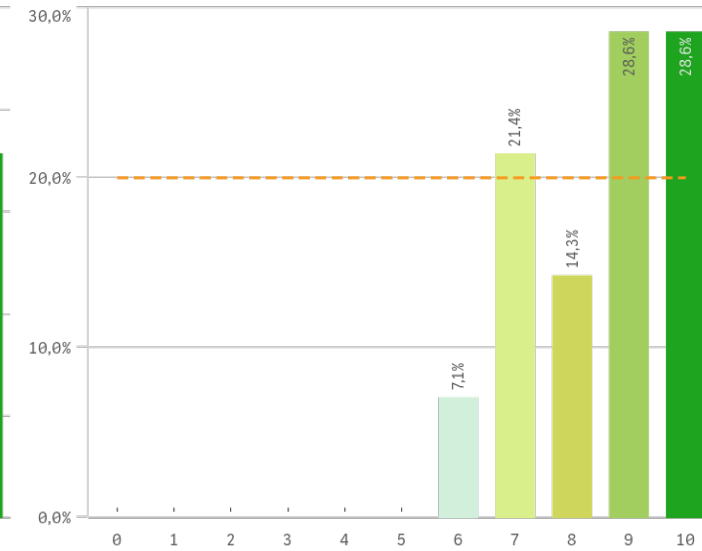
Procedimiento de evaluación anual



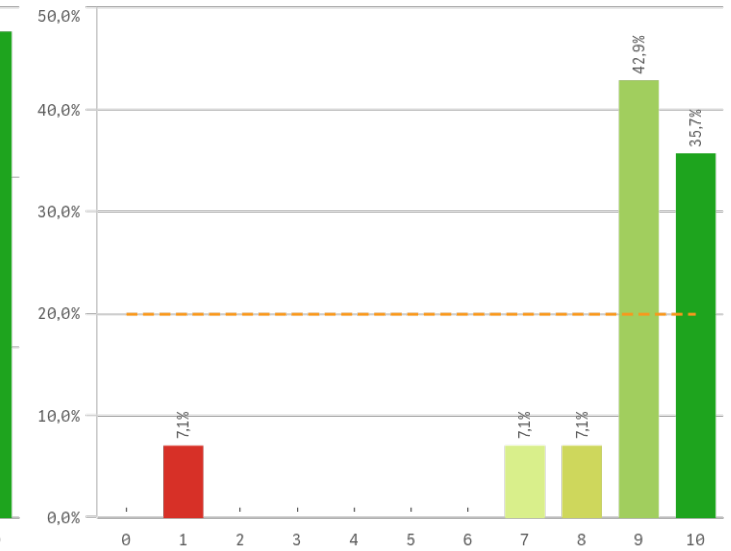
Información disponible del programa



Recursos y materiales disponibles

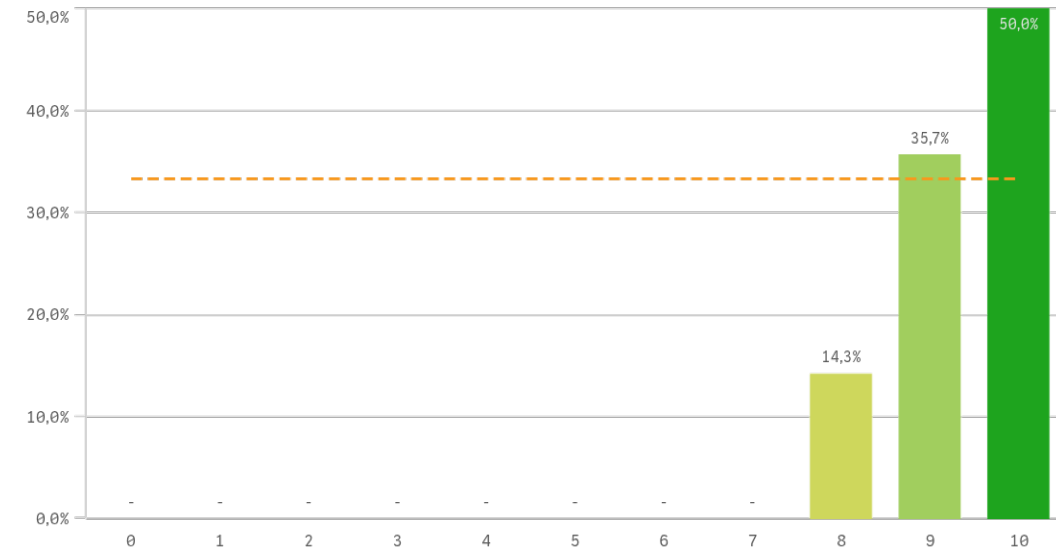


Trabajo desempeñado en el programa



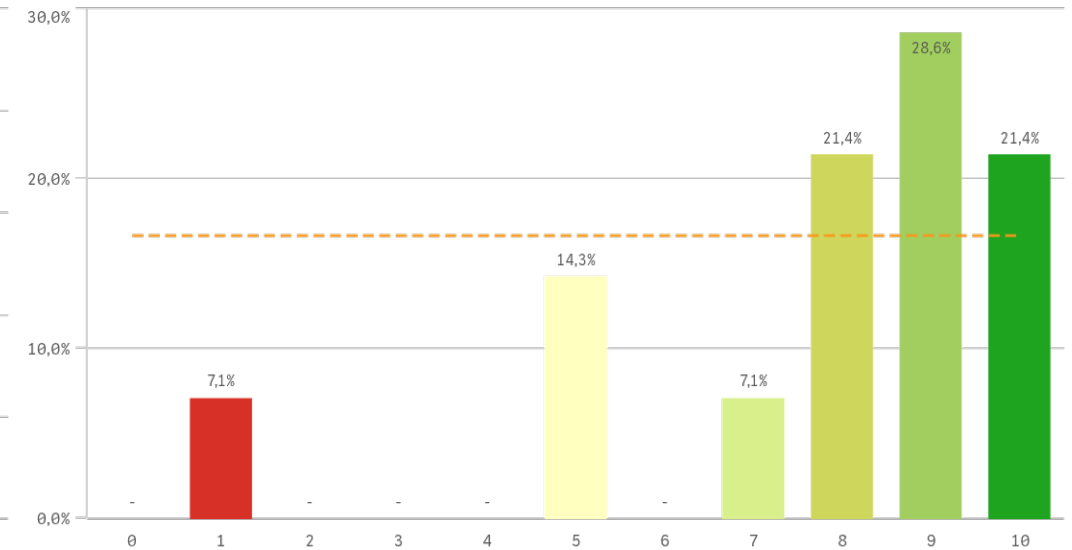
Doctorado PDI: Aspectos del doctorado II

Mecanismos de coordinación

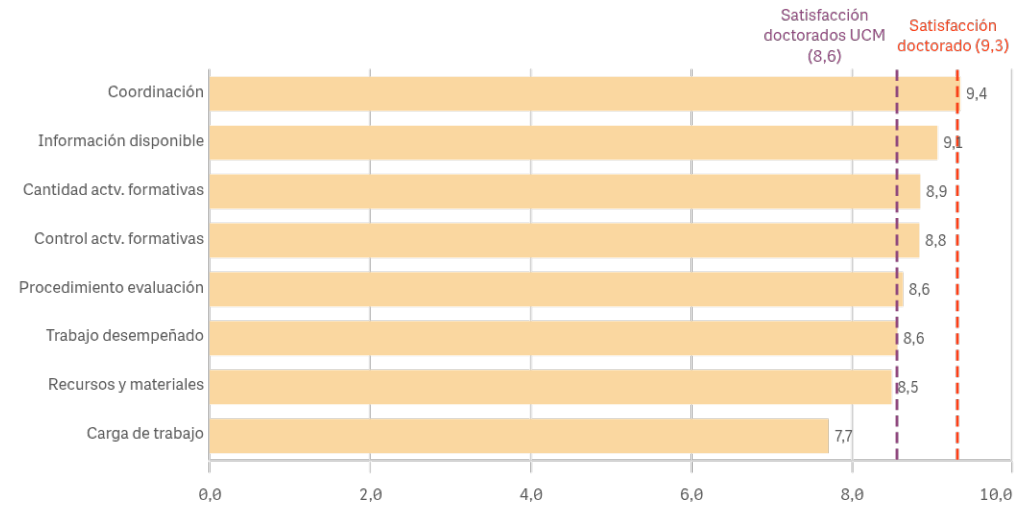


Aspectos del doctorado	Q	Media	Desv. típica	Mediana	Moda
Coordinación		9,4	0,7	9,5	10,0
Información disponible		9,1	0,9	9,0	9,0
Cantidad actv. formativas		8,9	1,0	9,0	9,0
Control actv. formativas		8,8	1,1	9,0	9,0
Procedimiento evaluación		8,6	1,1	9,0	9,0
Trabajo desempeñado		8,6	2,3	9,0	9,0
Recursos y materiales		8,5	1,3	9,0	-
Carga de trabajo		7,7	2,5	8,5	9,0

Carga de trabajo del programa



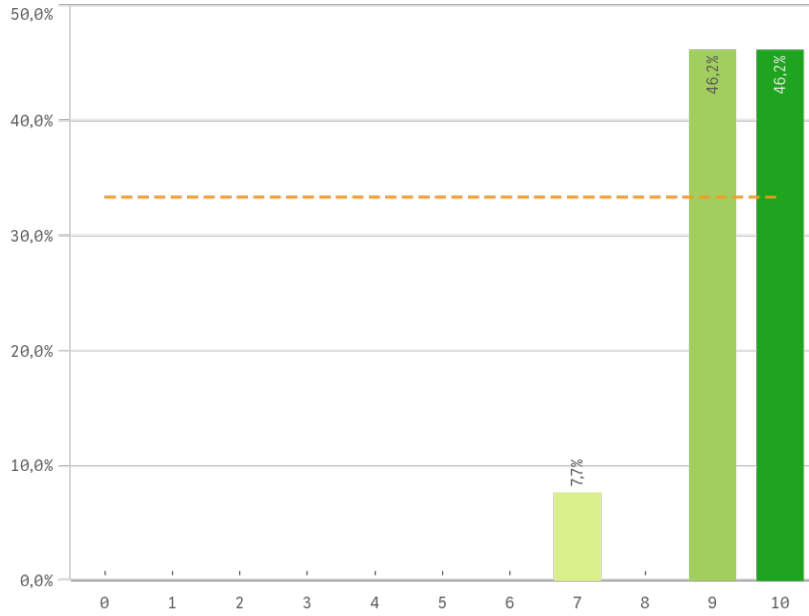
Fortalezas y debilidades



"Satisfacción doctorados UCM" SOLO se calcula con los "cursos académicos" seleccionados, siendo el umbral de las Fortalezas/Debilidades

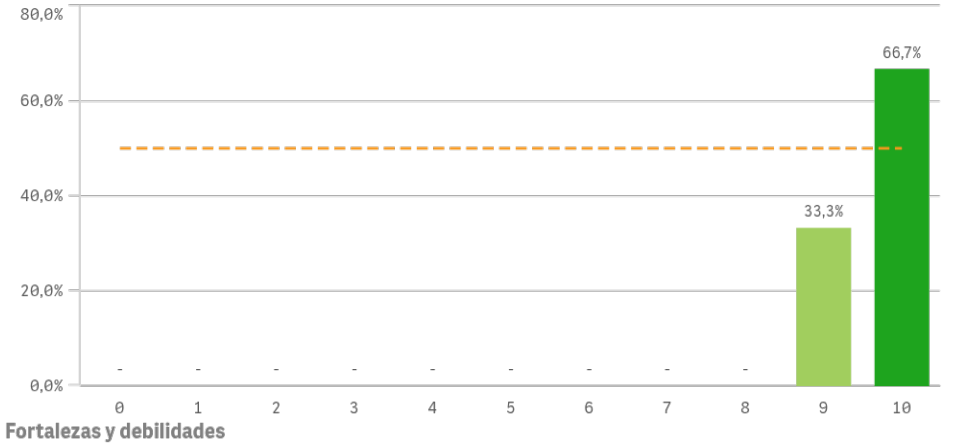
Doctorado PDI: Satisfacción del doctorado

Satisfacción doctorado

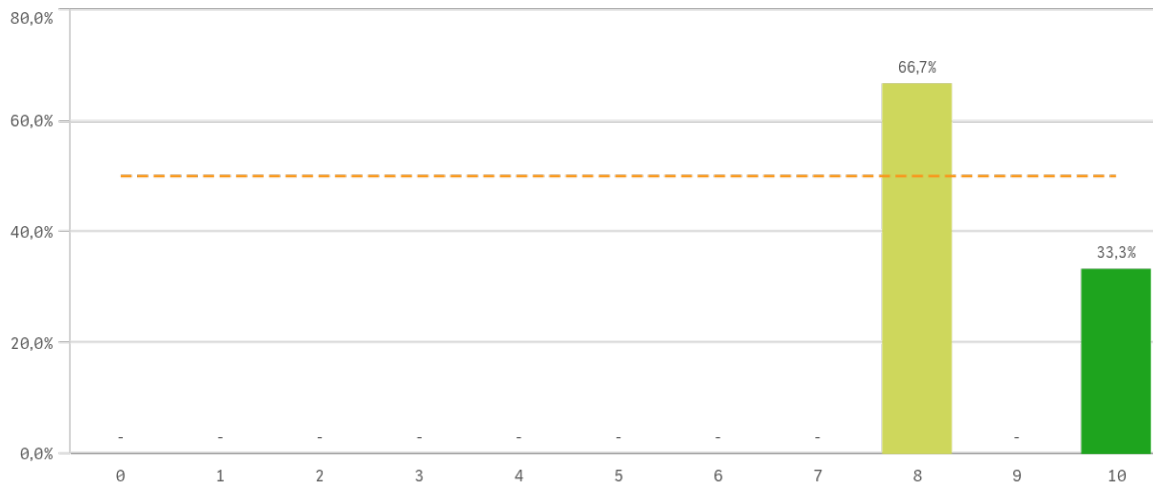


Media
9,3
Desviación típica
0,9
Mediana
9,0
Moda
-

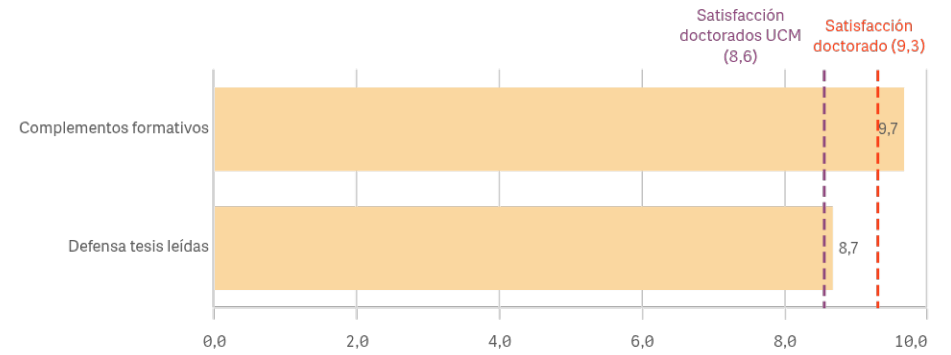
Realización de los complementos de formación



Presentación y defensa de la tesis leídas



Fortalezas y debilidades

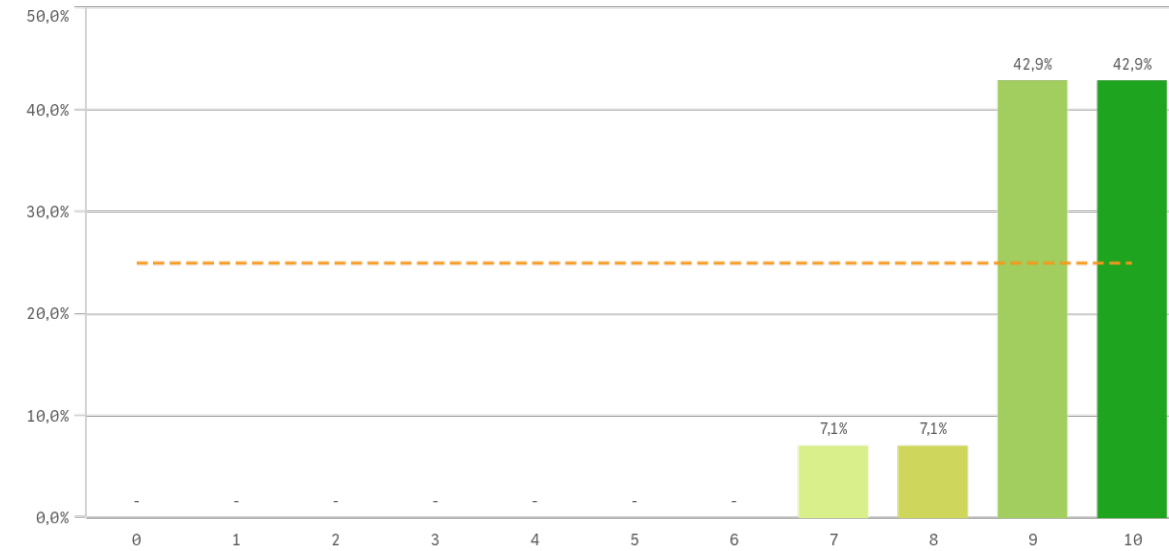


"Satisfacción doctorados UCM" SOLO se calcula con los "cursos académicos" seleccionados, siendo el umbral de las Fortalezas/Debilidades

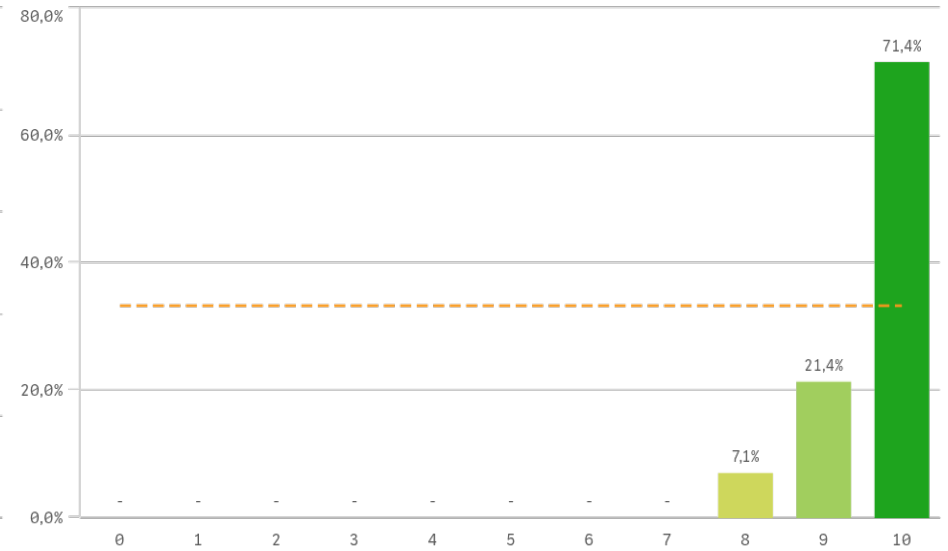
Satisfacción del doctorado	Q	Media	Desv. típica	Mediana	Moda
Complementos formativos		9,7	0,6	10,0	10,0
Defensa tesis leídas		8,7	1,2	8,0	8,0

Doctorado PDI: Compromiso

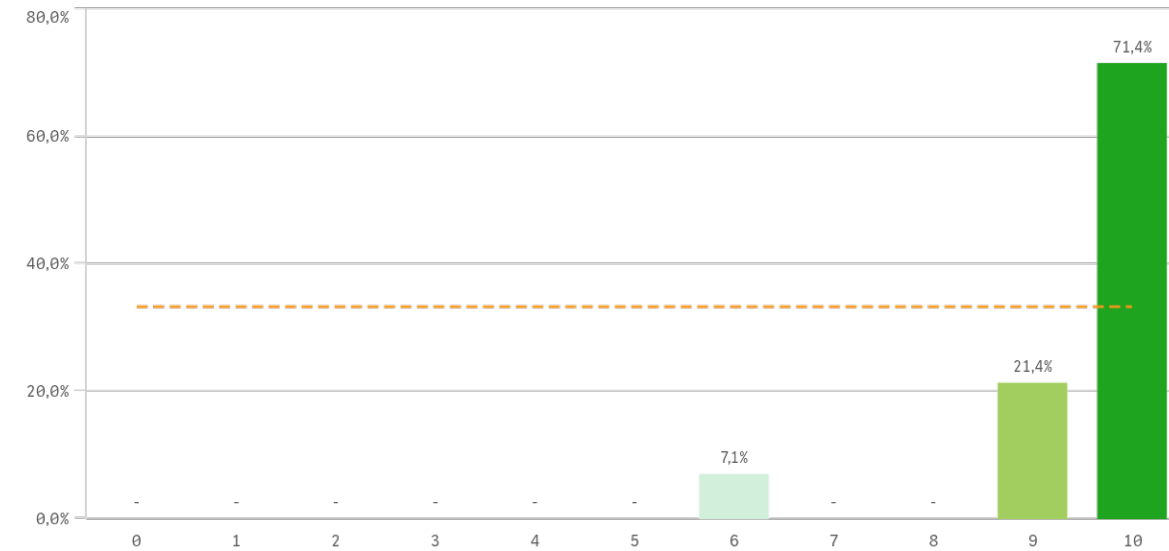
Recomendar estudios de doctorado (preinscripción)



Volver a participar en el programa de doctorado (fidelidad)



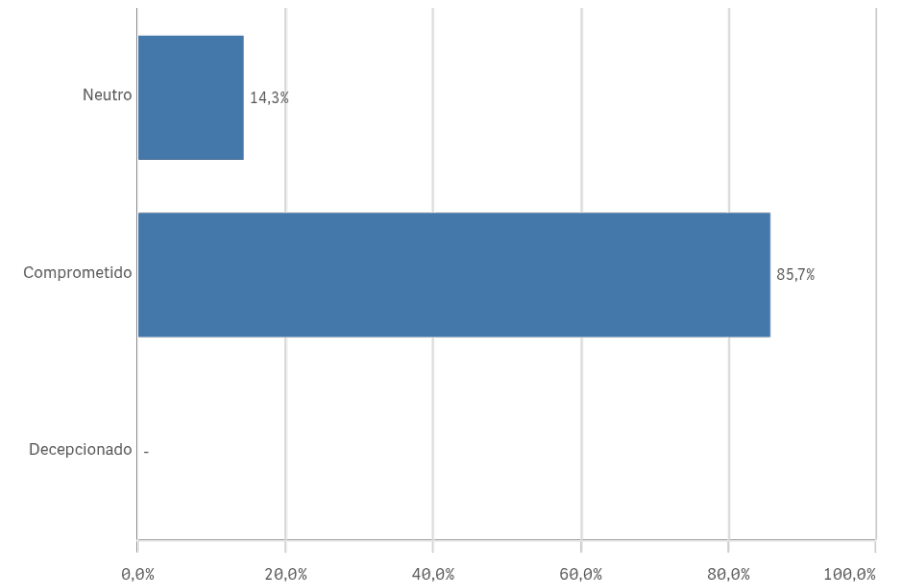
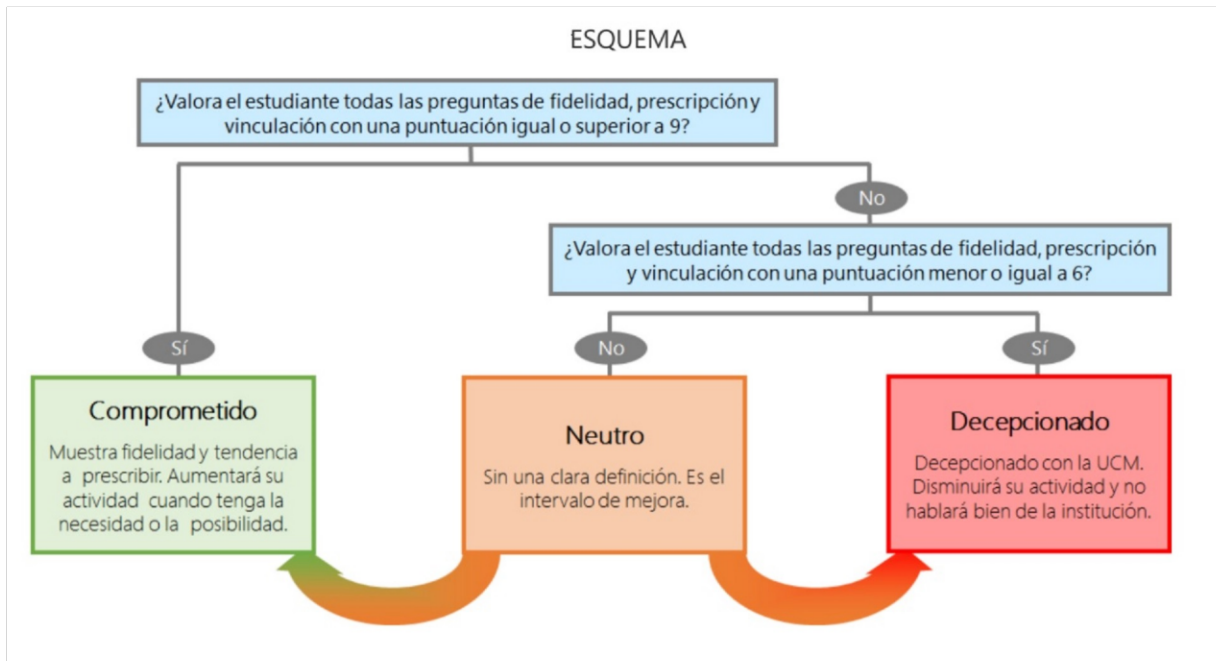
Seguir participando en el programa de doctorado (vinculación)



Compromiso	Q	Media	Desv. típica	Mediana	Moda
Volver a participar en el programa de doctorado		9,5	1,1	10,0	10,0
Recomendar estudios de doctorado		9,2	0,9	9,0	-
Seguir participando en el programa de doctorado		9,6	0,6	10,0	10,0

Construcción y significado del valor "compromiso":

- * PDI comprometido: valora con 9 o más puntos todas las preguntas de fidelidad, prescripción y vinculación.
- * PDI neutro: la puntuación que otorga a todas las preguntas de fidelidad, prescripción y vinculación están entre 6 y 9.
- * PDI decepcionado: valora con 6 o menos puntos todas las preguntas de fidelidad, prescripción y vinculación.





Encuestas de Satisfacción Doctorado PDI

CURSO: 2024-25

CENTRO: FACULTAD DE GEOGRAFÍA E HISTORIA

TITULACIÓN: DOF. GEOGRAFÍA

Aspectos del doctorado	Q	Media	Satisfacción del doctorado	Q	Media
Coordinación		9,4	Complementos formativos		9,7
Información disponible		9,1	Defensa tesis leídas		8,7
Cantidad actv. formativas		8,9			
Control actv. formativas		8,8			
Procedimiento evaluación		8,6			
Trabajo desempeñado		8,6			
Recursos y materiales		8,5			
Carga de trabajo		7,7			

Compromiso	Q	Media
Recomendar estudios de doctorado		9,2
Seguir participando en el programa de doctorado		9,6
Volver a participar en el programa de doctorado		9,5