

Doctorado PDI: Características de la muestra I



CURSO/S: 2024-25

TITULACIÓN: DOF. HISTORIA Y ARQUEOLOGÍA

CENTRO: FACULTAD DE GEOGRAFÍA E HISTORIA

Población N

-

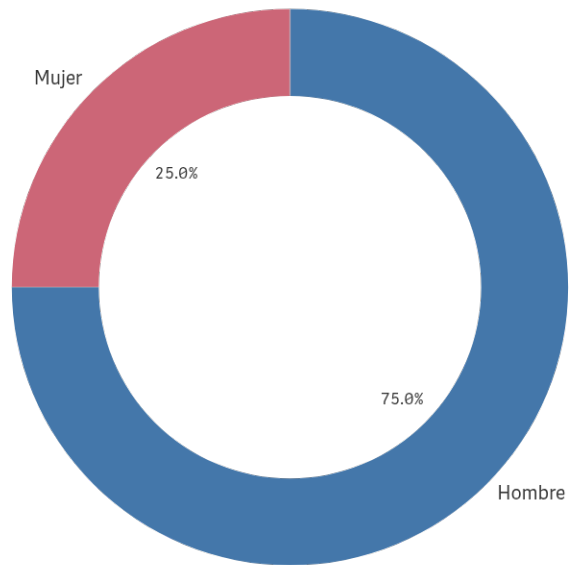
%_Participación

-

Participación n

16

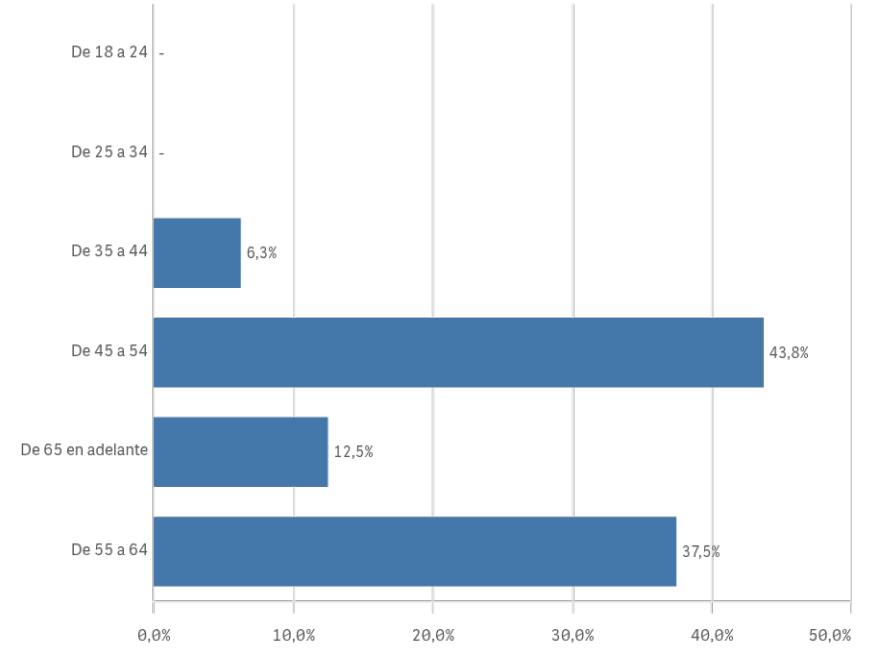
Género



■ Hombre ■ Mujer

Edad (años)

(%) Porcentaje por franjas



Edad media (años)

55,1

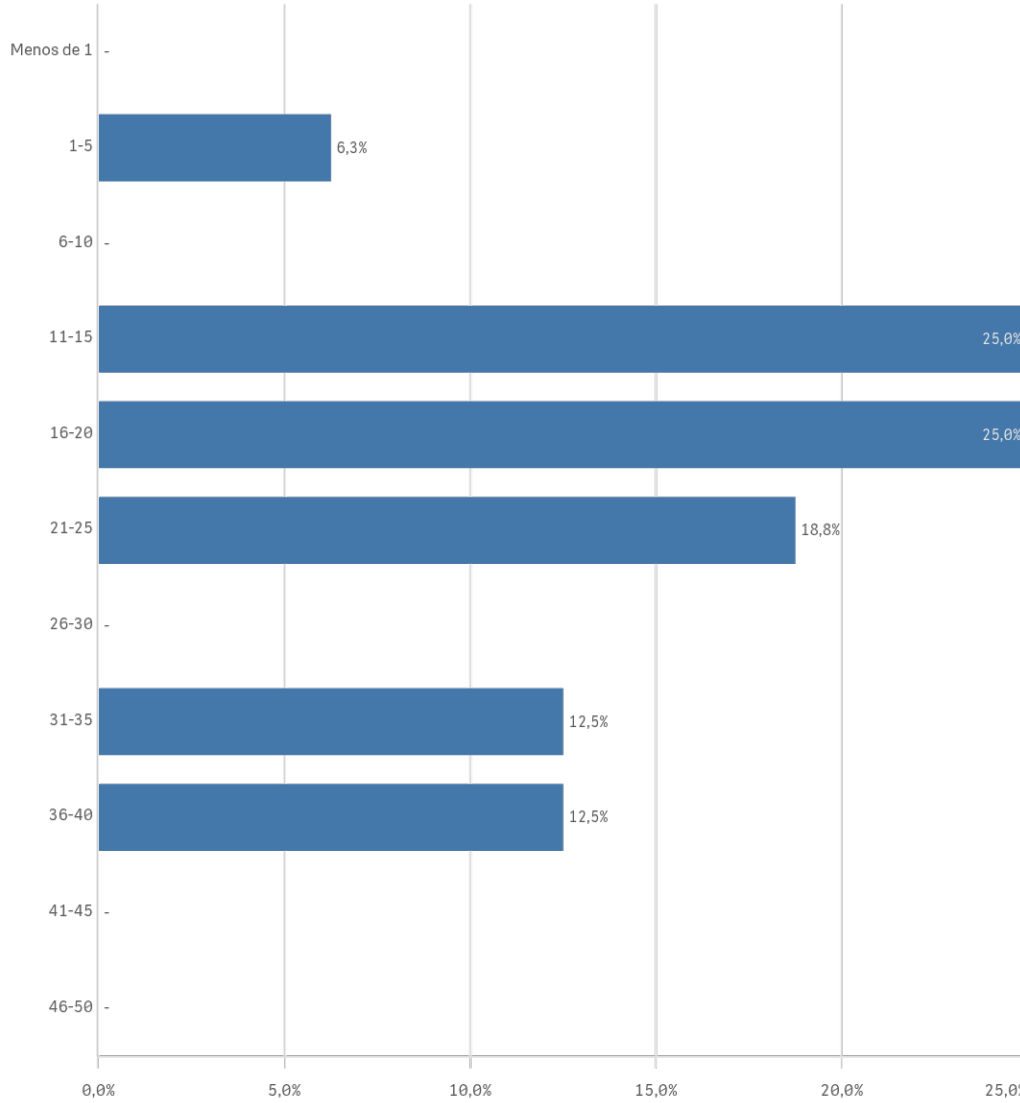
Desv. típica

7,2

Doctorado PDI: Características de la muestra II

Experiencia docente (años)

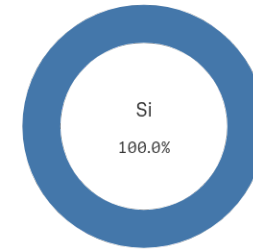
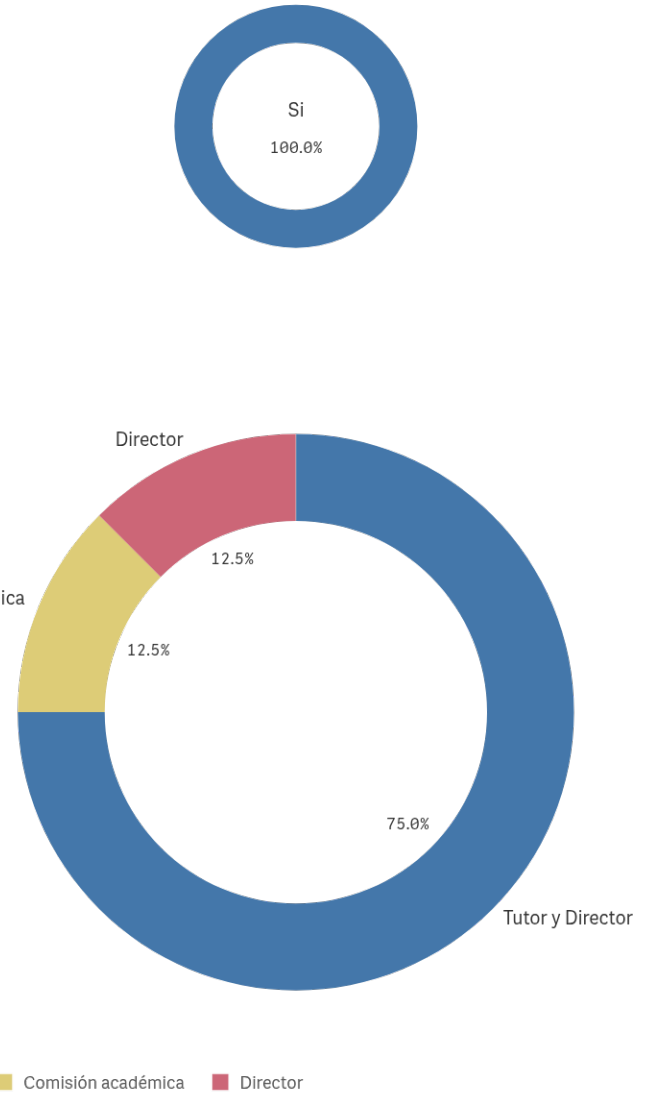
(%) Porcentaje por franjas



Participa en el doctorado

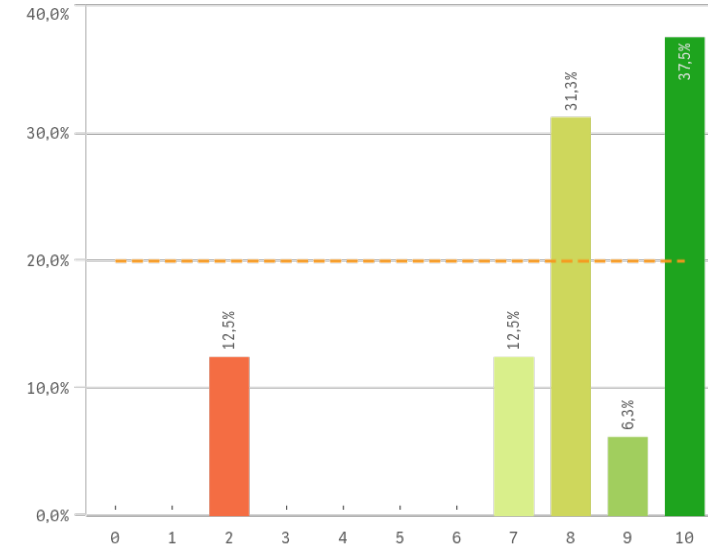
■ Si

Rol en el doctorado

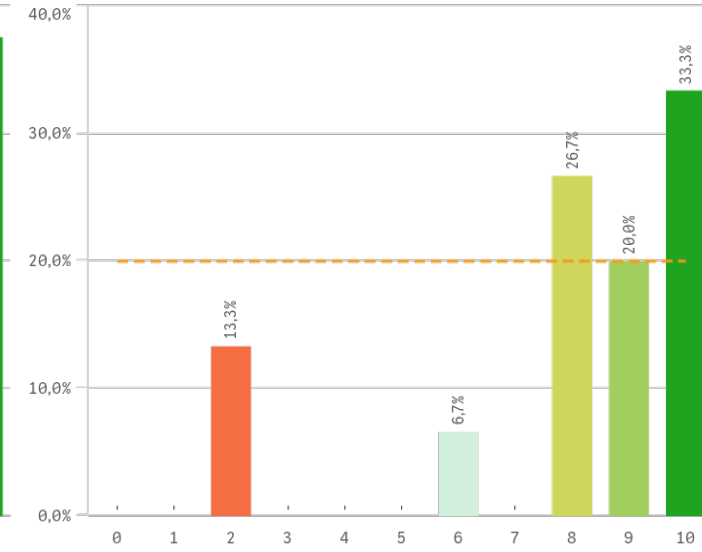


Doctorado PDI: Aspectos del doctorado I

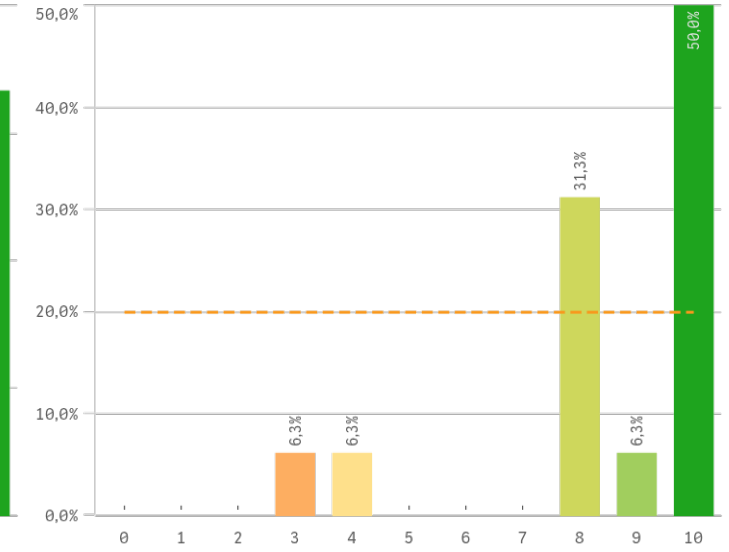
Cantidad de actividades formativas



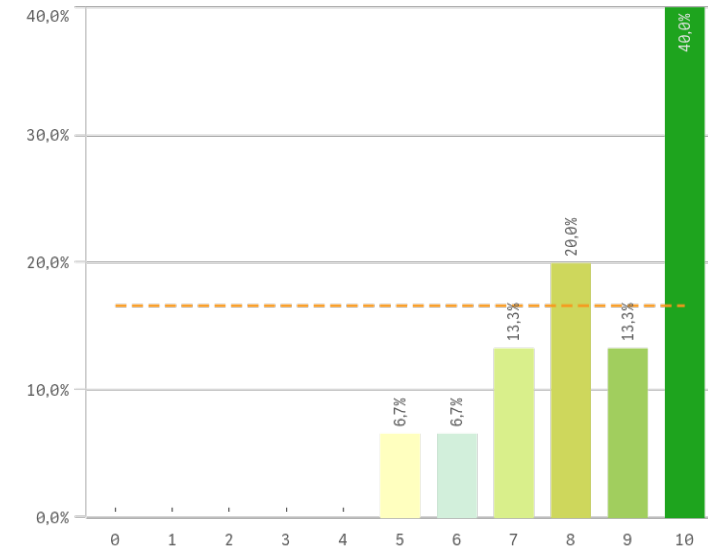
Control de las actividades formativas



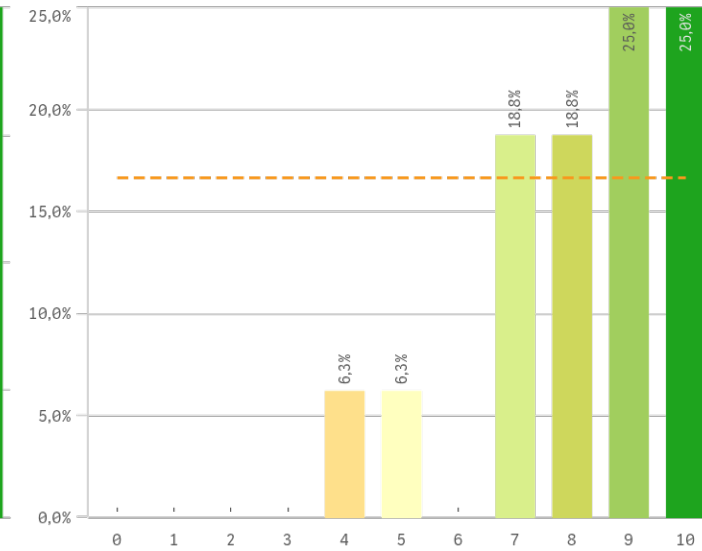
Procedimiento de evaluación anual



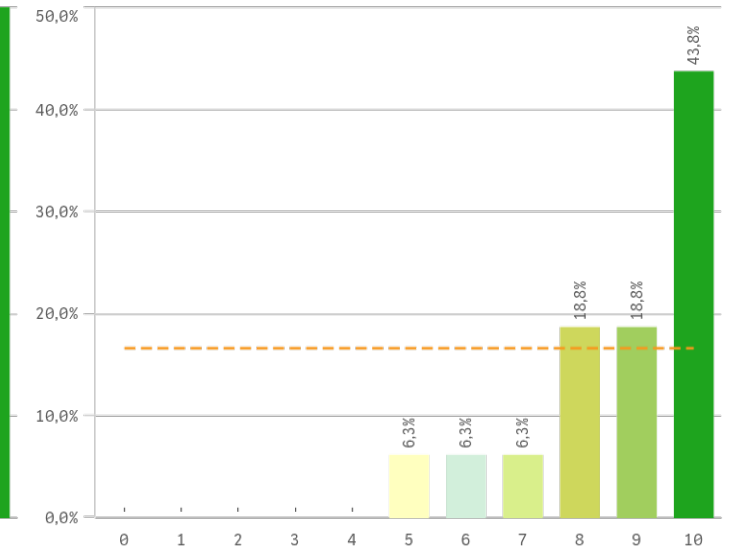
Información disponible del programa



Recursos y materiales disponibles

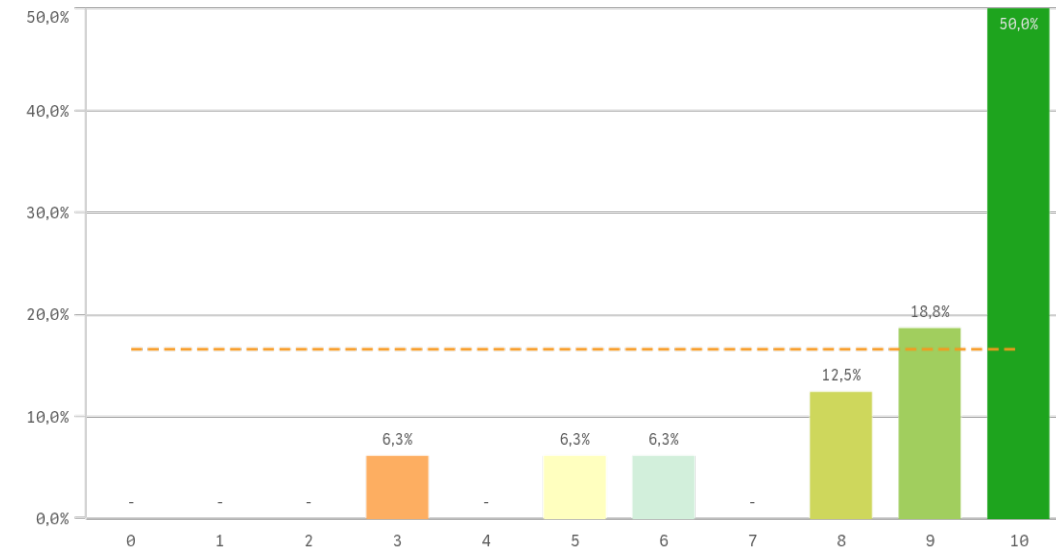


Trabajo desempeñado en el programa

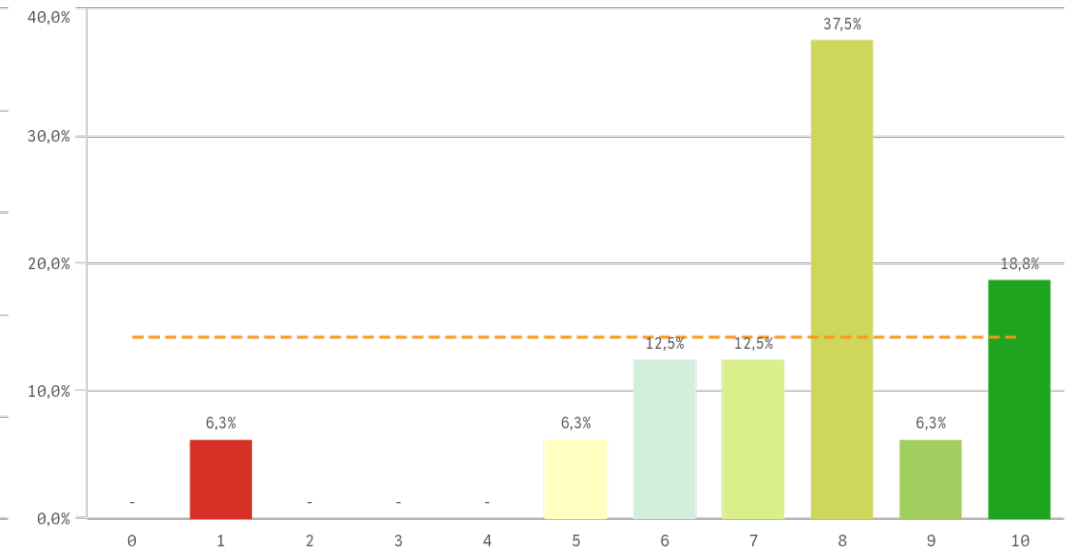


Doctorado PDI: Aspectos del doctorado II

Mecanismos de coordinación

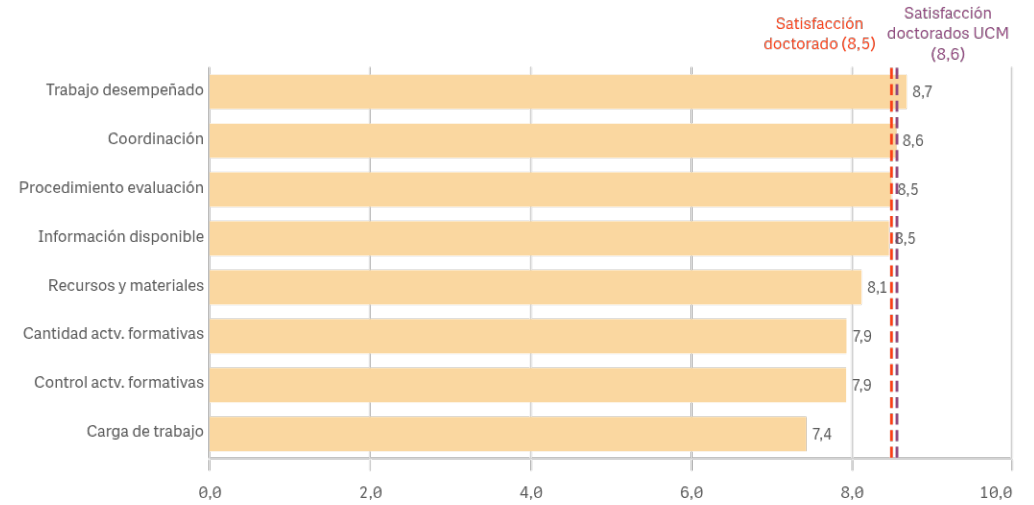


Carga de trabajo del programa



Aspectos del doctorado	Q	Media	Desv. típica	Mediana	Moda
Trabajo desempeñado		8,7	1,6	9,0	10,0
Coordinación		8,6	2,1	9,5	10,0
Procedimiento evaluación		8,5	2,2	9,5	10,0
Información disponible		8,5	1,6	9,0	10,0
Recursos y materiales		8,1	1,8	8,5	-
Cantidad actv. formativas		7,9	2,6	8,0	10,0
Control actv. formativas		7,9	2,7	9,0	10,0
Carga de trabajo		7,4	2,3	8,0	8,0

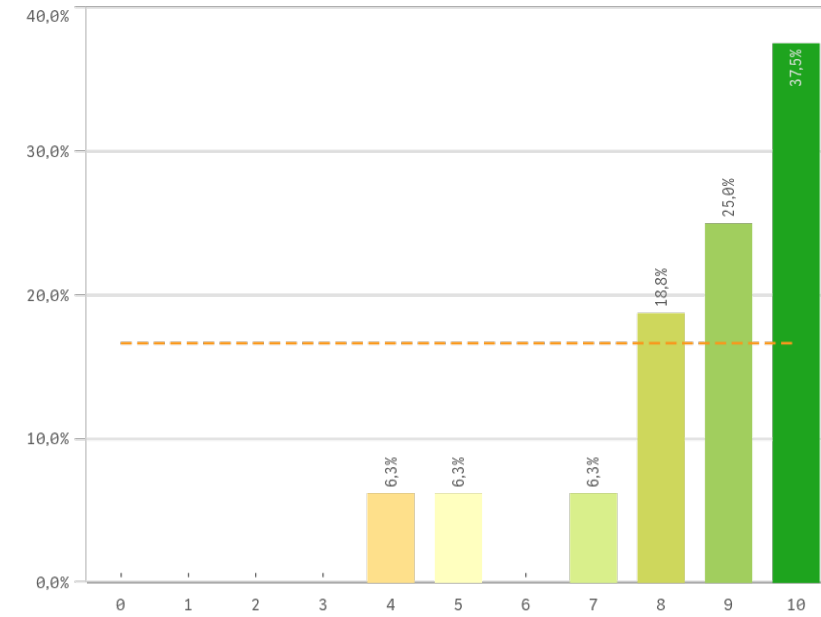
Fortalezas y debilidades



"Satisfacción doctorados UCM" SOLO se calcula con los "cursos académicos" seleccionados, siendo el umbral de las Fortalezas/Debilidades

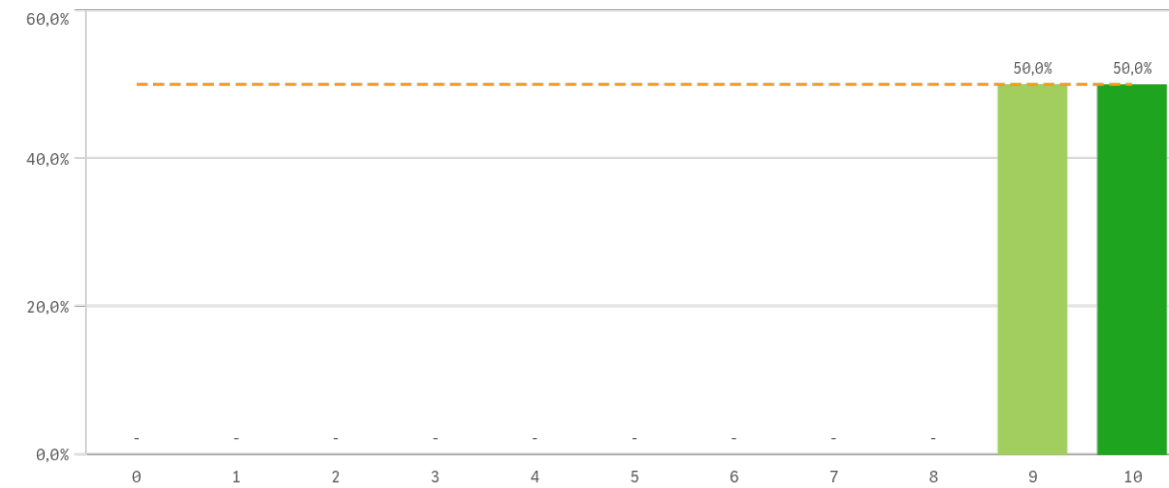
Doctorado PDI: Satisfacción del doctorado

Satisfacción doctorado

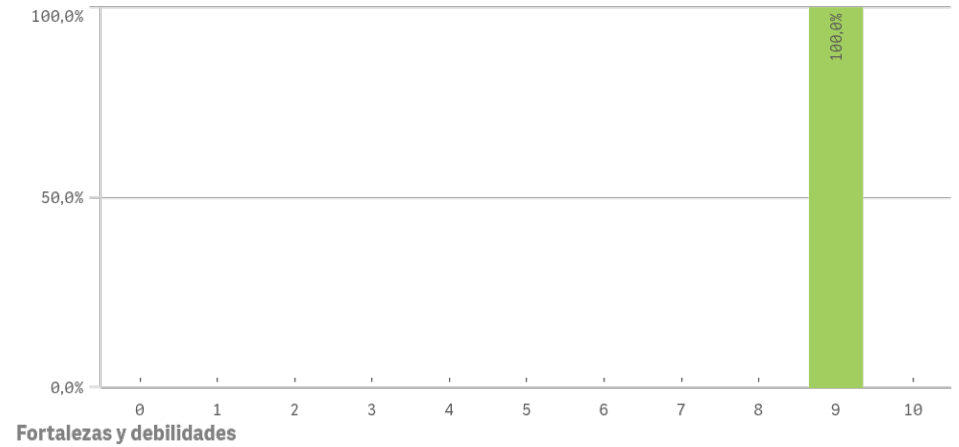


Media
8,5
Desviación típica
1,8
Mediana
9,0
Moda
10,0

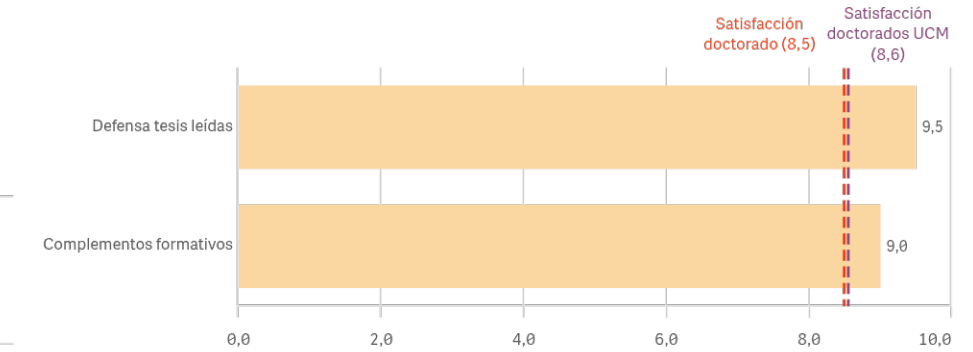
Presentación y defensa de la tesis leídas



Realización de los complementos de formación



Fortalezas y debilidades

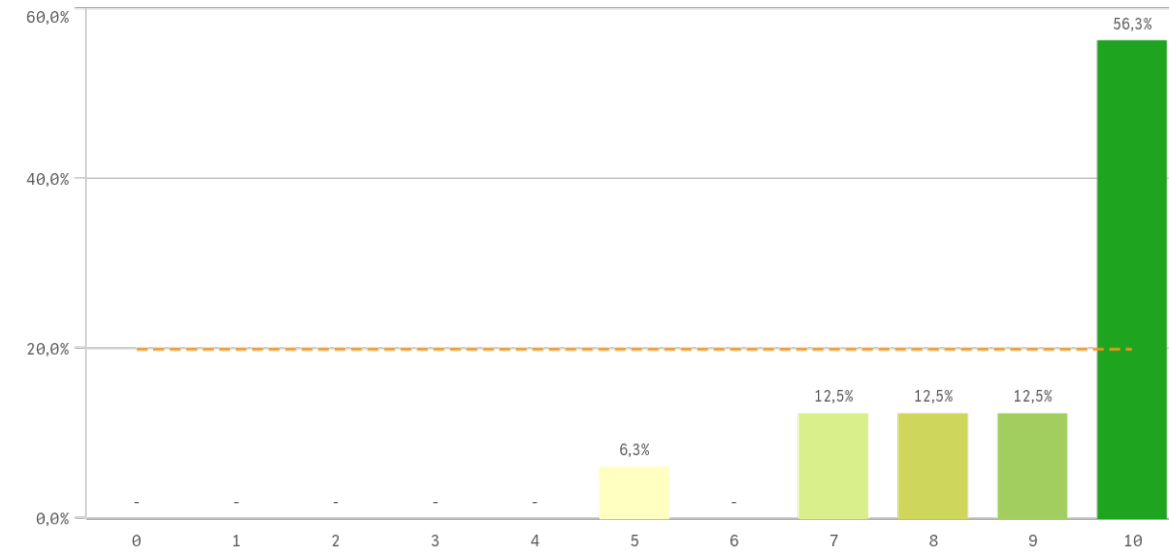


"Satisfacción doctorados UCM" SOLO se calcula con los "cursos académicos" seleccionados, siendo el umbral de las Fortalezas/Debilidades

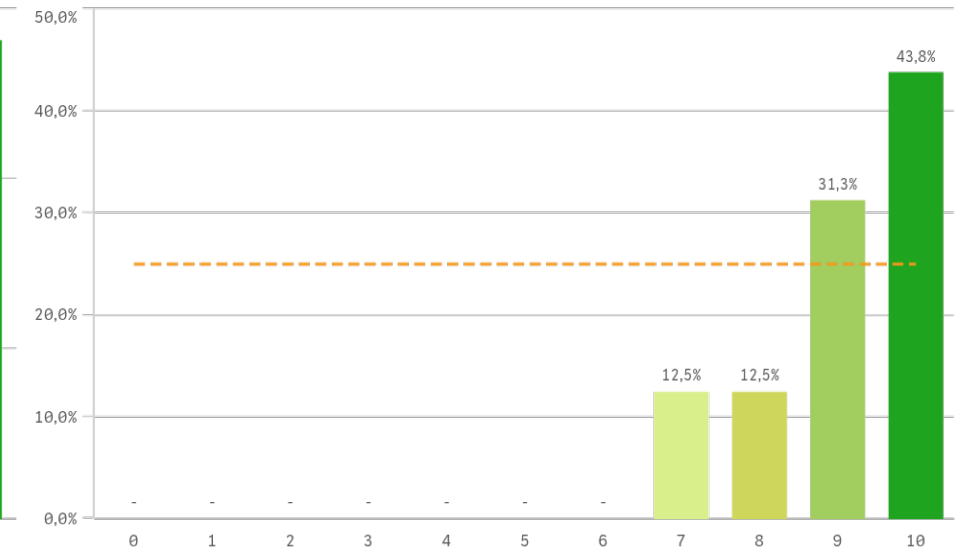
Satisfacción del doctorado	Q	Media	Dev. típica	Mediana	Moda
Defensa tesis leídas		9,5	0,7	9,5	-
Complementos formativos		9,0	-	9,0	9,0

Doctorado PDI: Compromiso

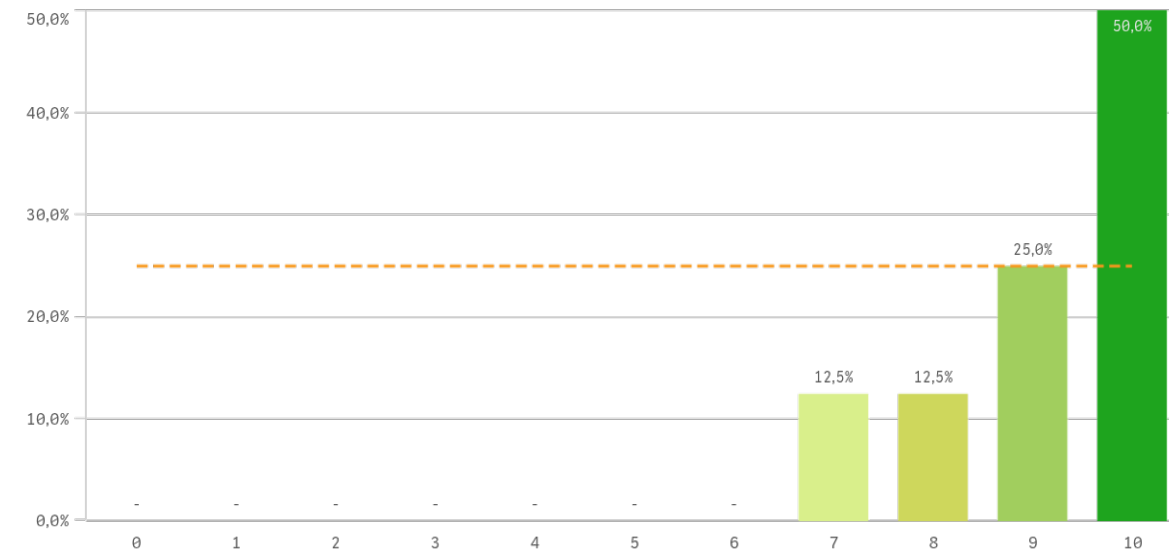
Recomendar estudios de doctorado (preinscripción)



Volver a participar en el programa de doctorado (fidelidad)



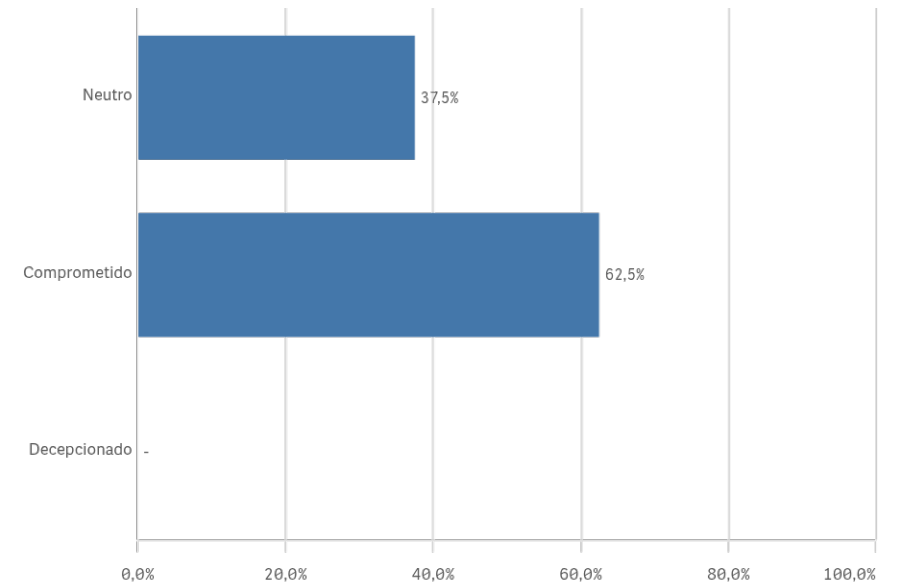
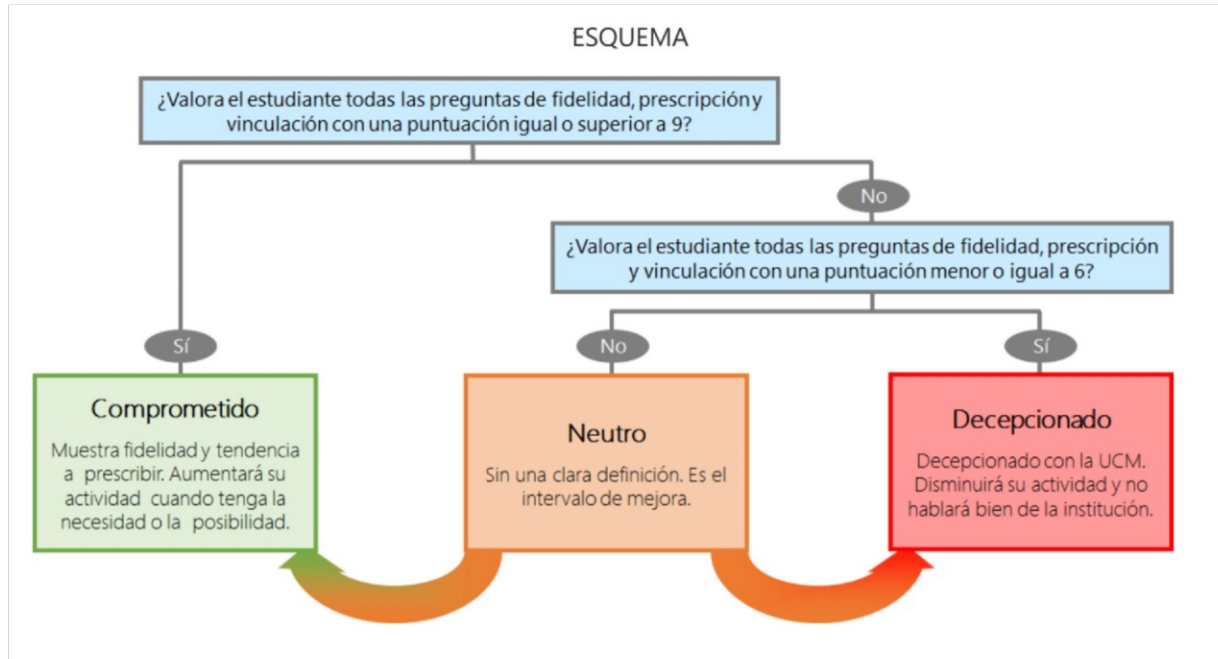
Seguir participando en el programa de doctorado (vinculación)



Compromiso	Q	Media	Desv. típica	Mediana	Moda
Recomendar estudios de doctorado		8,9	1,5	10,0	10,0
Volver a participar en el programa de doctorado		9,1	1,1	9,5	10,0
Seguir participando en el programa de doctorado		9,1	1,1	9,0	10,0

Construcción y significado del valor "compromiso":

- * PDI comprometido: valora con 9 o más puntos todas las preguntas de fidelidad, prescripción y vinculación.
- * PDI neutro: la puntuación que otorga a todas las preguntas de fidelidad, prescripción y vinculación están entre 6 y 9.
- * PDI decepcionado: valora con 6 o menos puntos todas las preguntas de fidelidad, prescripción y vinculación.





Encuestas de Satisfacción Doctorado PDI

CURSO: 2024-25

CENTRO: FACULTAD DE GEOGRAFÍA E HISTORIA

TITULACIÓN: DOF. HISTORIA Y ARQUEOLOGÍA

Aspectos del doctorado	Q	Media	Satisfacción del doctorado	Q	Media
Trabajo desempeñado		8,7	Defensa tesis leídas		9,5
Coordinación		8,6	Complementos formativos		9,0
Procedimiento evaluación		8,5			
Información disponible		8,5			
Recursos y materiales		8,1			
Cantidad actv. formativas		7,9			
Control actv. formativas		7,9			
Carga de trabajo		7,4			

Compromiso	Q	Media
Recomendar estudios de doctorado		8,9
Seguir participando en el programa de doctorado		9,1
Volver a participar en el programa de doctorado		9,1