

Doctorado PDI: Características de la muestra I

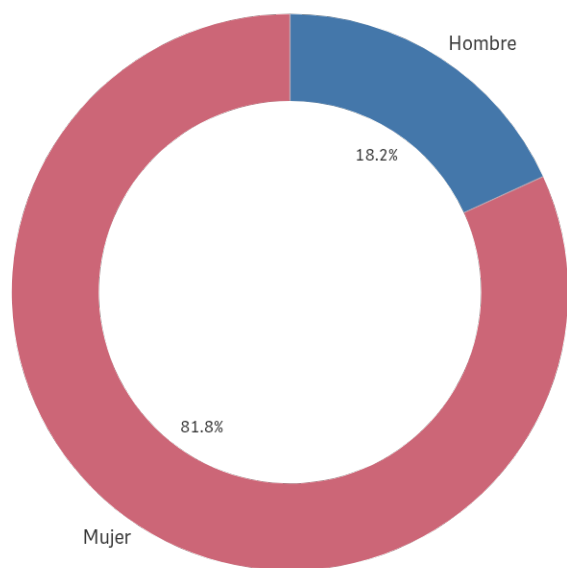


CURSO/S: 2024-25

TITULACIÓN: DOF. HISTORIA DEL ARTE

CENTRO: FACULTAD DE GEOGRAFÍA E HISTORIA

Género



■ Hombre ■ Mujer

Población N

-

%_Participación

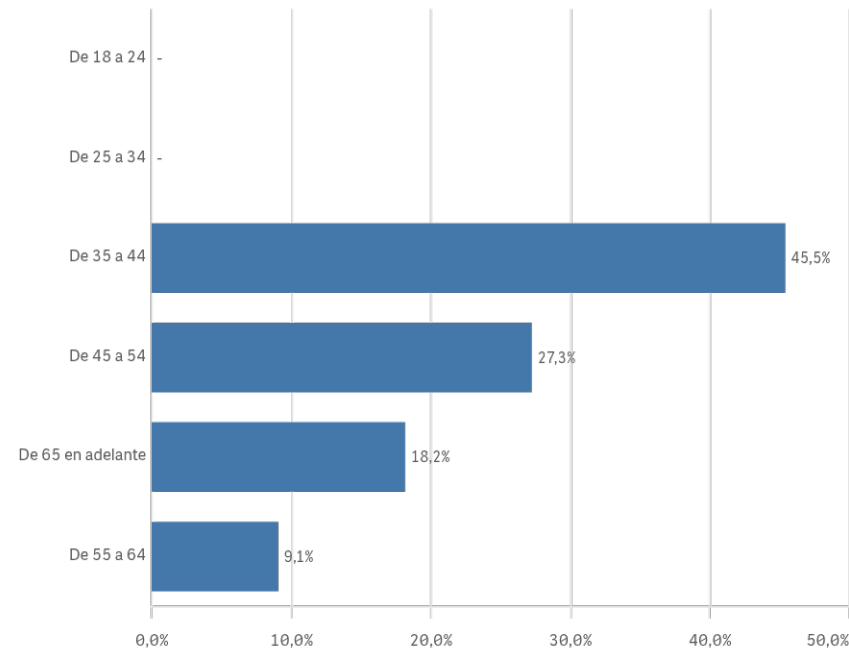
-

Participación n

11

Edad (años)

(%) Porcentaje por franjas



Edad media (años)

49,5

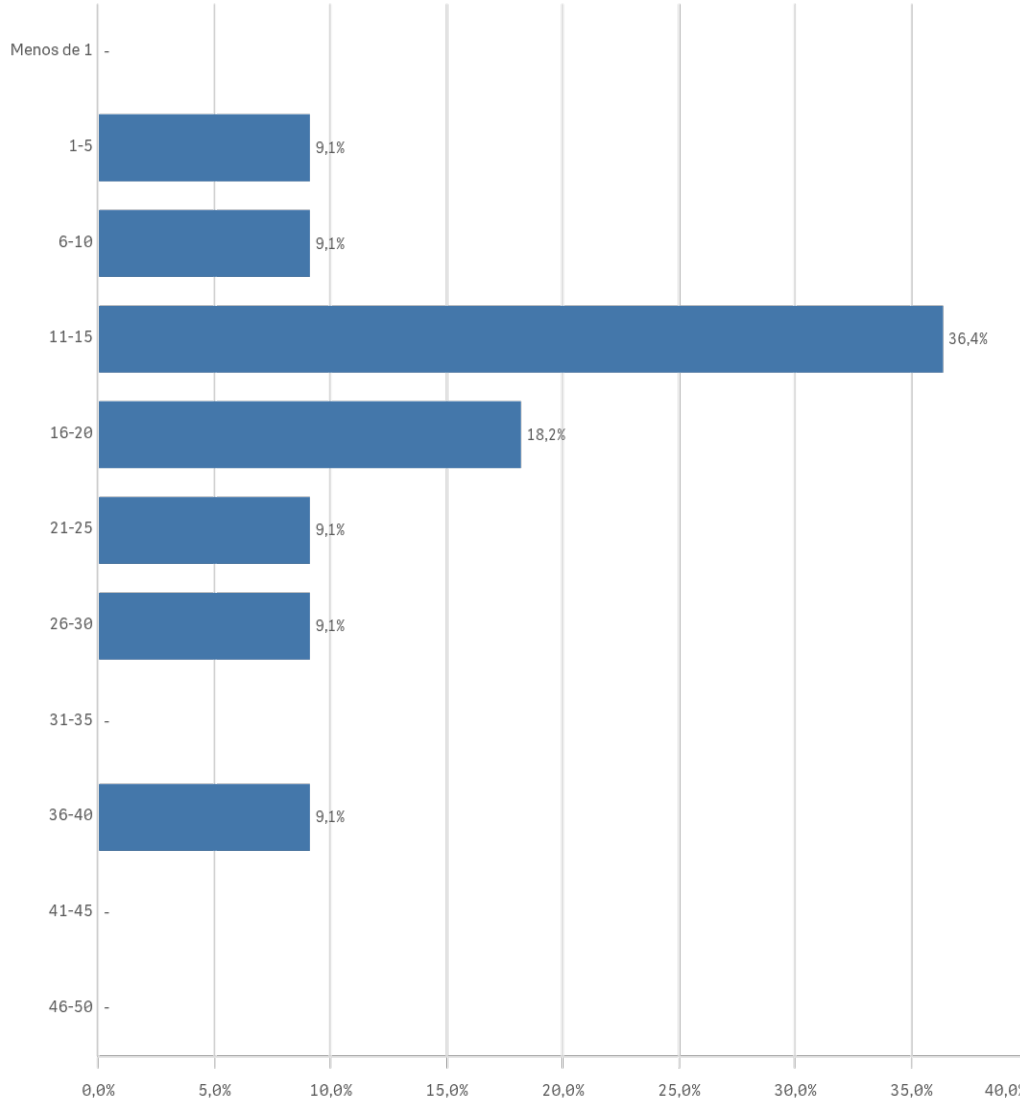
Desv. típica

9,1

Doctorado PDI: Características de la muestra II

Experiencia docente (años)

(%) Porcentaje por franjas



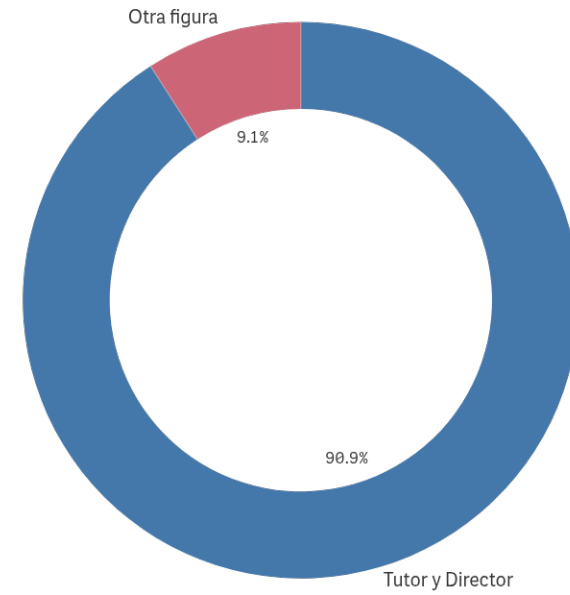
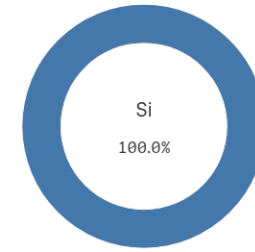
Participa en el doctorado

■ Si

Rol en el doctorado

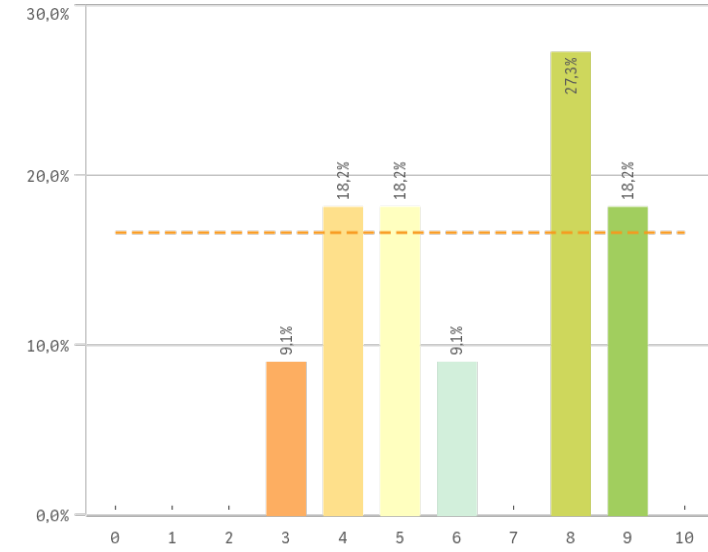
■ Tutor y Director

■ Otra figura

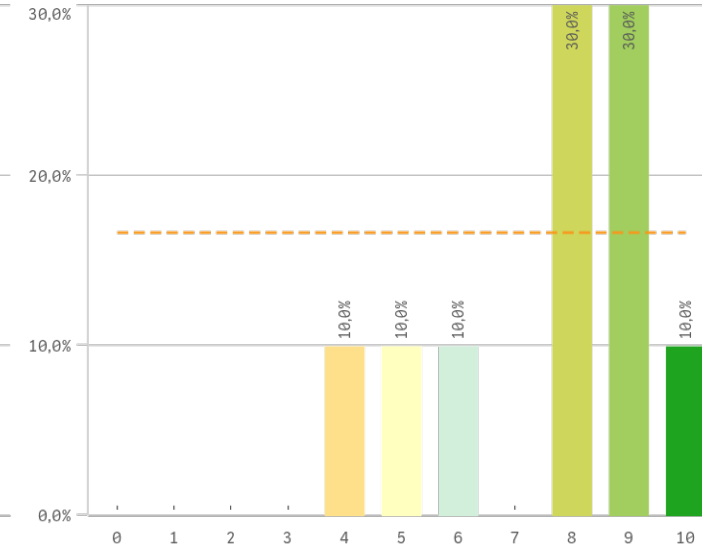


Doctorado PDI: Aspectos del doctorado I

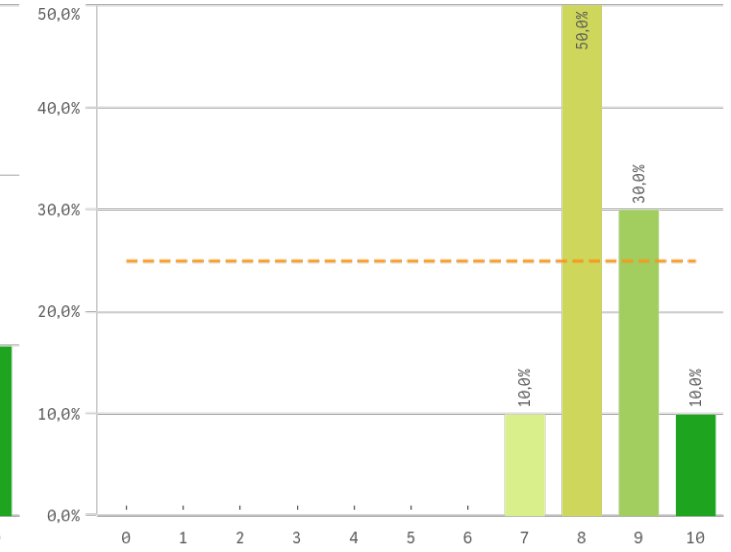
Cantidad de actividades formativas



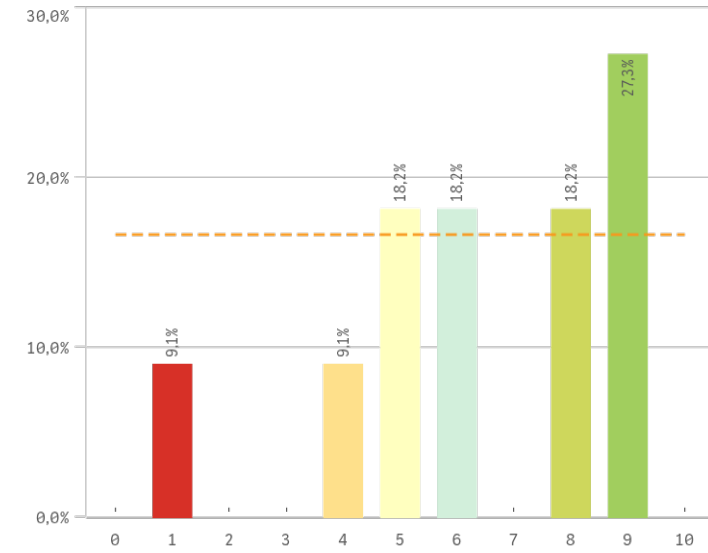
Control de las actividades formativas



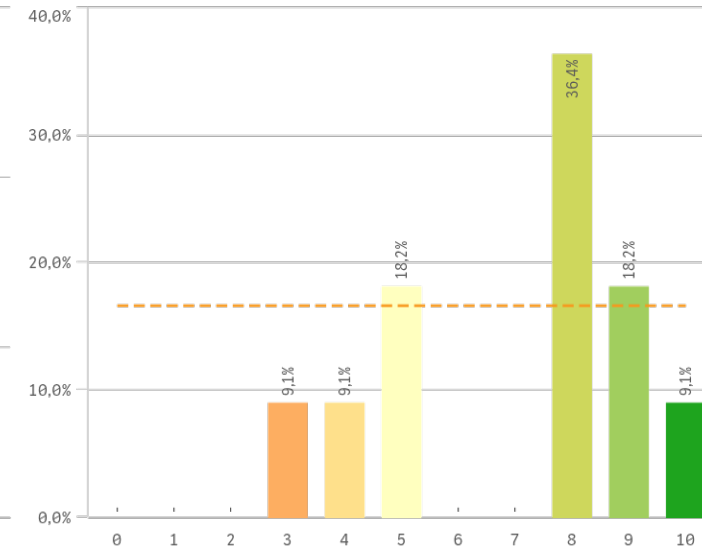
Procedimiento de evaluación anual



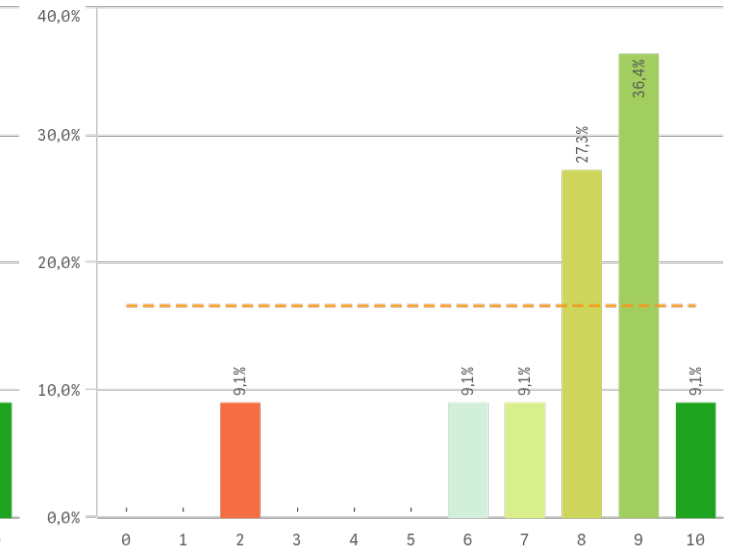
Información disponible del programa



Recursos y materiales disponibles

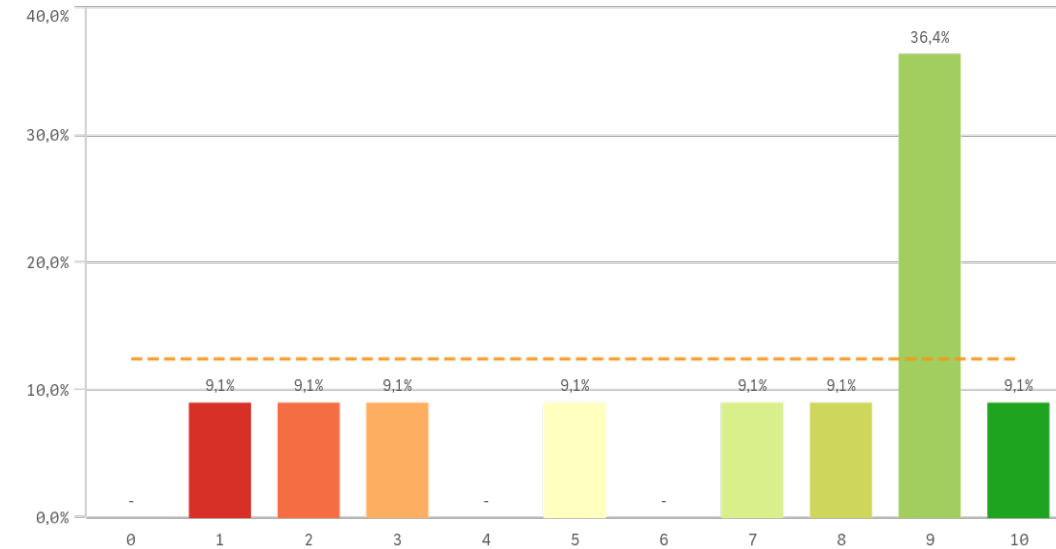


Trabajo desempeñado en el programa



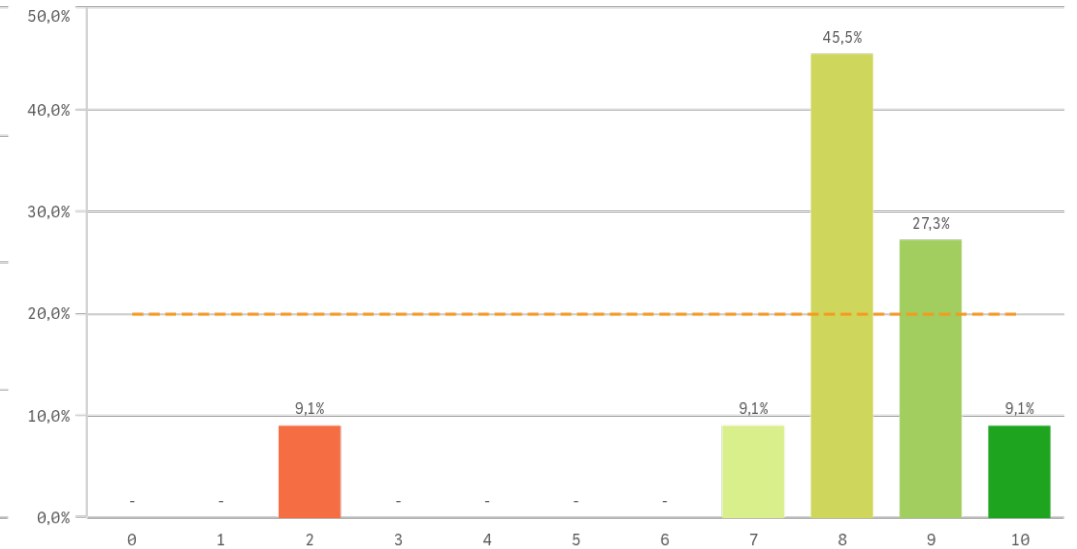
Doctorado PDI: Aspectos del doctorado II

Mecanismos de coordinación

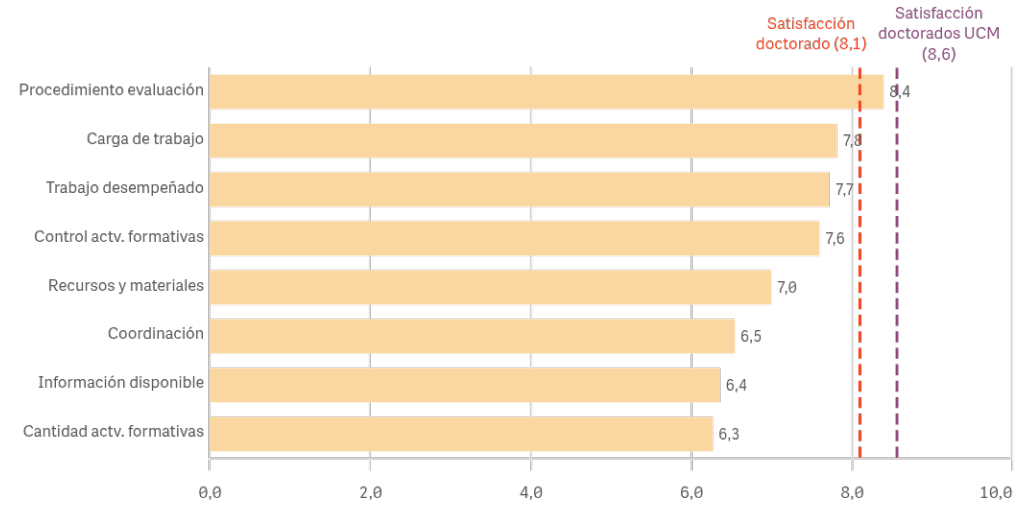


Aspectos del doctorado	Q	Media	Desv. típica	Mediana	Moda
Procedimiento evaluación		8,4	0,8	8,0	8,0
Carga de trabajo		7,8	2,1	8,0	8,0
Trabajo desempeñado		7,7	2,2	8,0	9,0
Control actv. formativas		7,6	2,0	8,0	-
Recursos y materiales		7,0	2,3	8,0	8,0
Coordinación		6,5	3,2	8,0	9,0
Información disponible		6,4	2,5	6,0	9,0
Cantidad actv. formativas		6,3	2,2	6,0	8,0

Carga de trabajo del programa



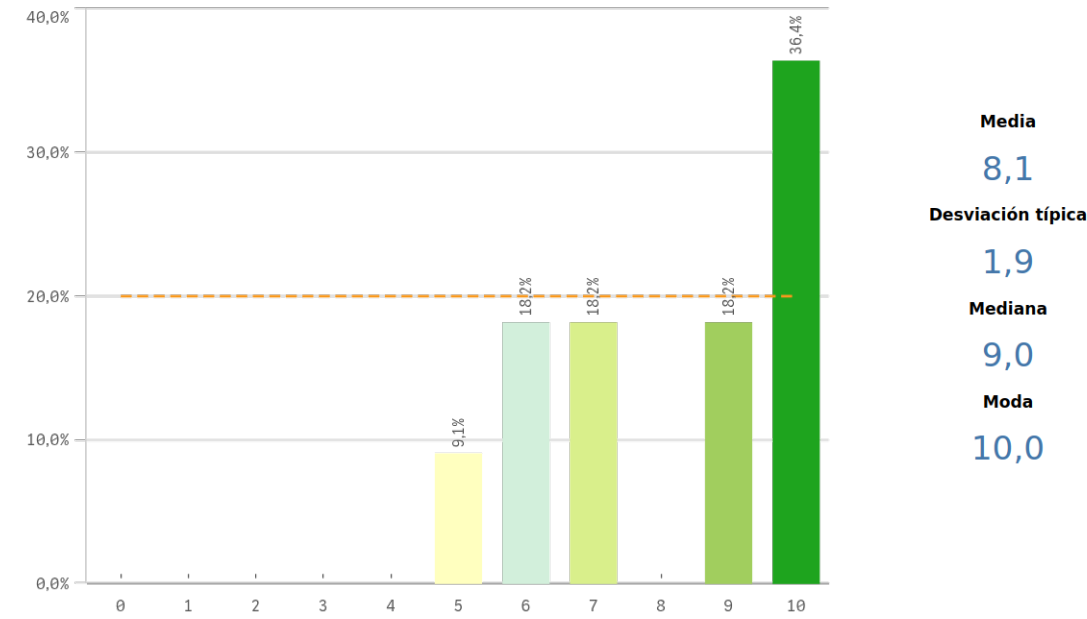
Fortalezas y debilidades



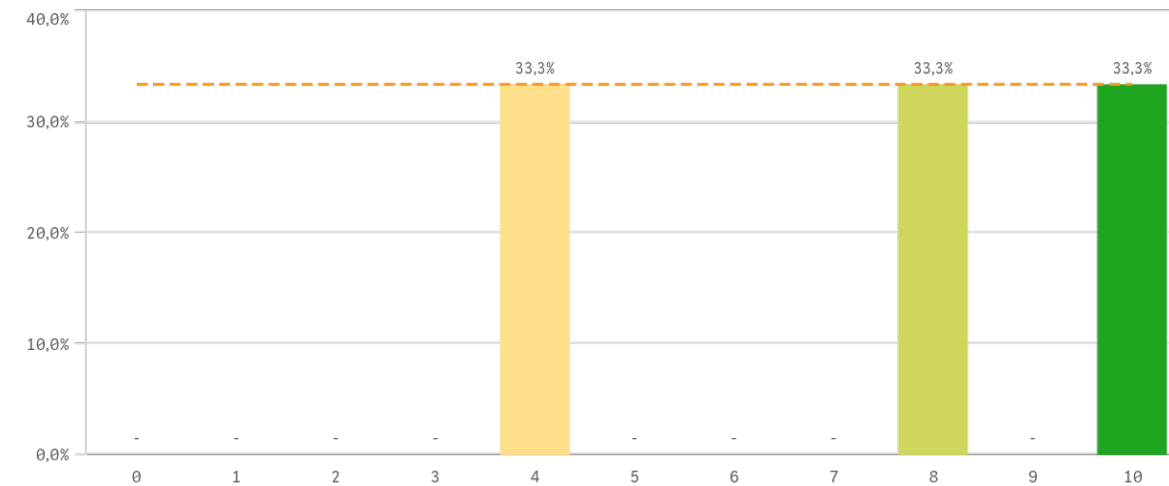
"Satisfacción doctorados UCM" SOLO se calcula con los "cursos académicos" seleccionados, siendo el umbral de las Fortalezas/Debilidades

Doctorado PDI: Satisfacción del doctorado

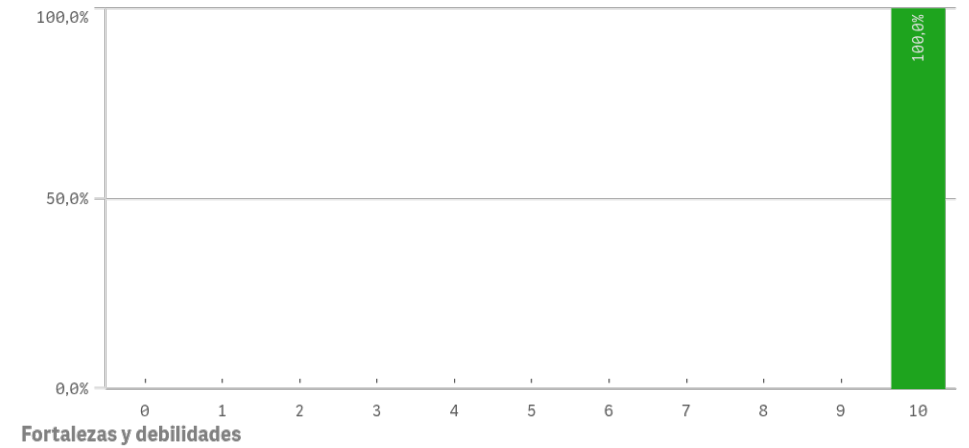
Satisfacción doctorado



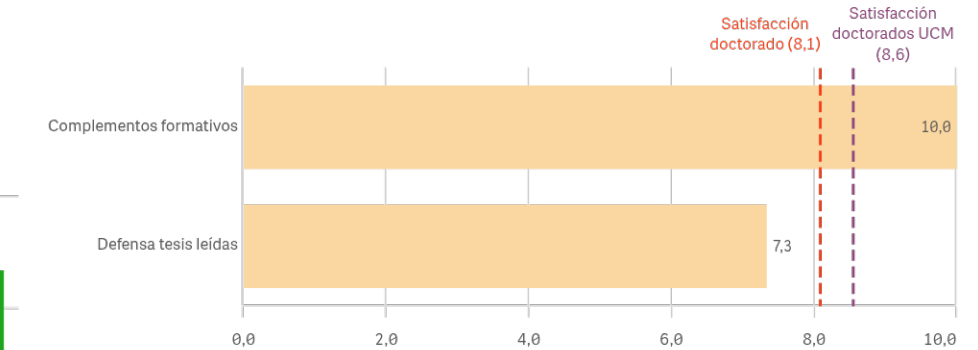
Presentación y defensa de la tesis leídas



Realización de los complementos de formación



Fortalezas y debilidades

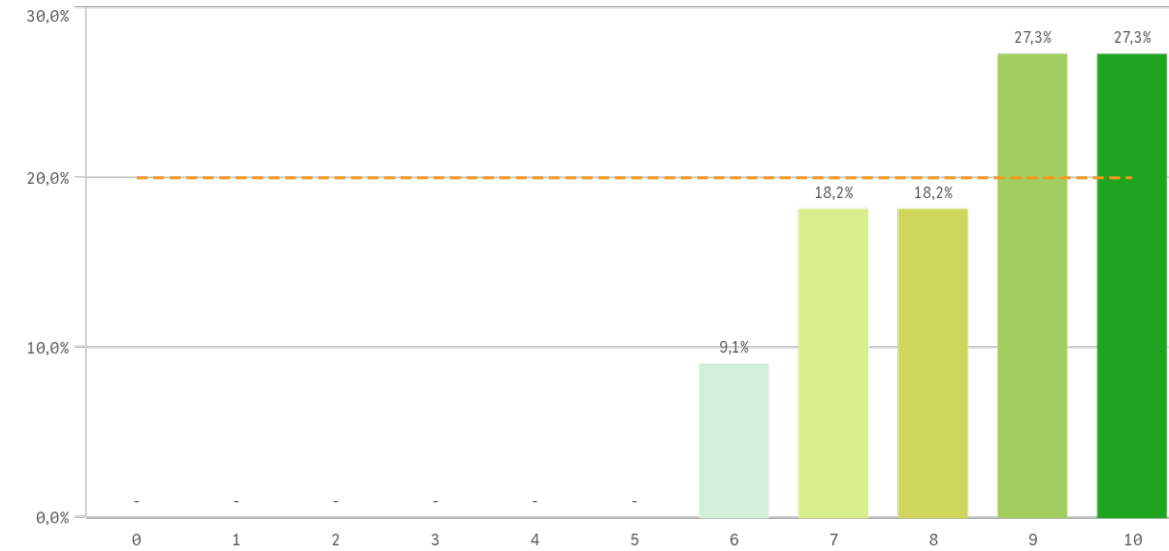


"Satisfacción doctorados UCM" SOLO se calcula con los "cursos académicos" seleccionados, siendo el umbral de las Fortalezas/Debilidades

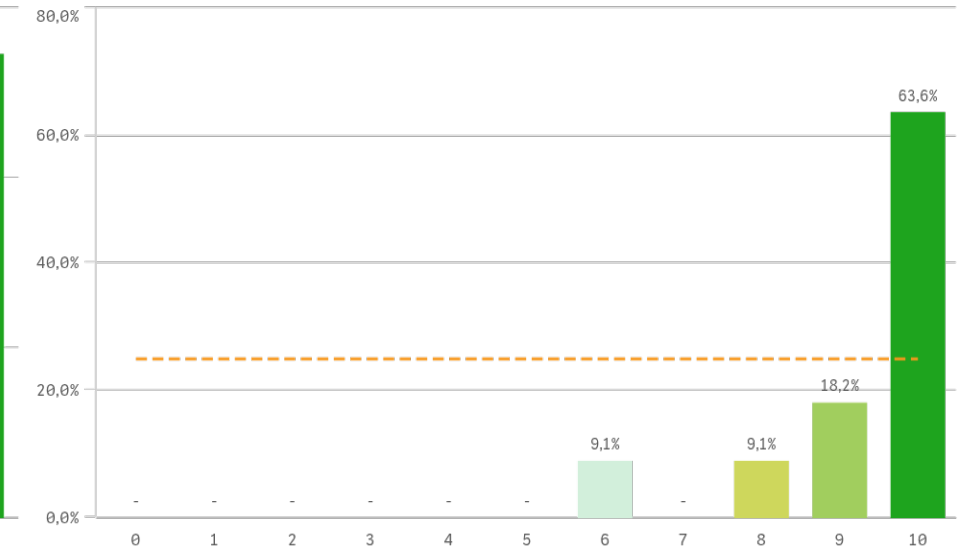
Satisfacción del doctorado	Q	Media	Desv. típica	Mediana	Moda
Complementos formativos		10,0	-	10,0	10,0
Defensa tesis leídas		7,3	3,1	8,0	-

Doctorado PDI: Compromiso

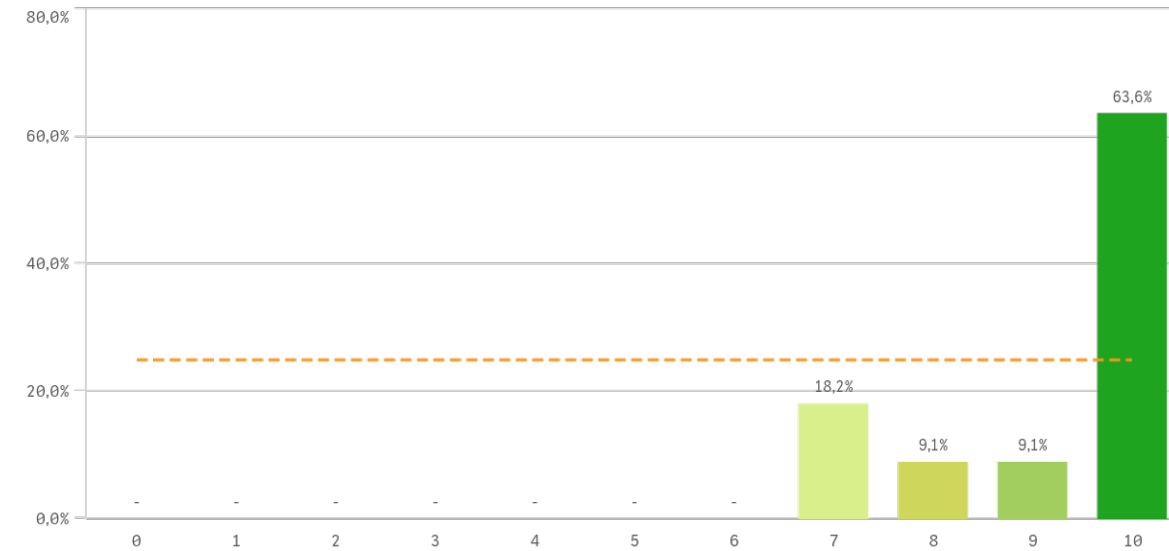
Recomendar estudios de doctorado (preinscripción)



Volver a participar en el programa de doctorado (fidelidad)



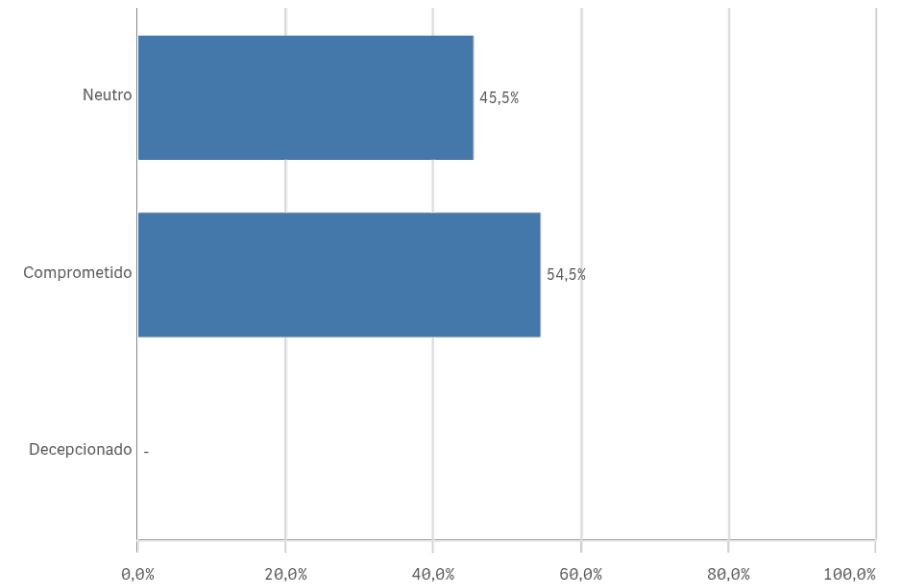
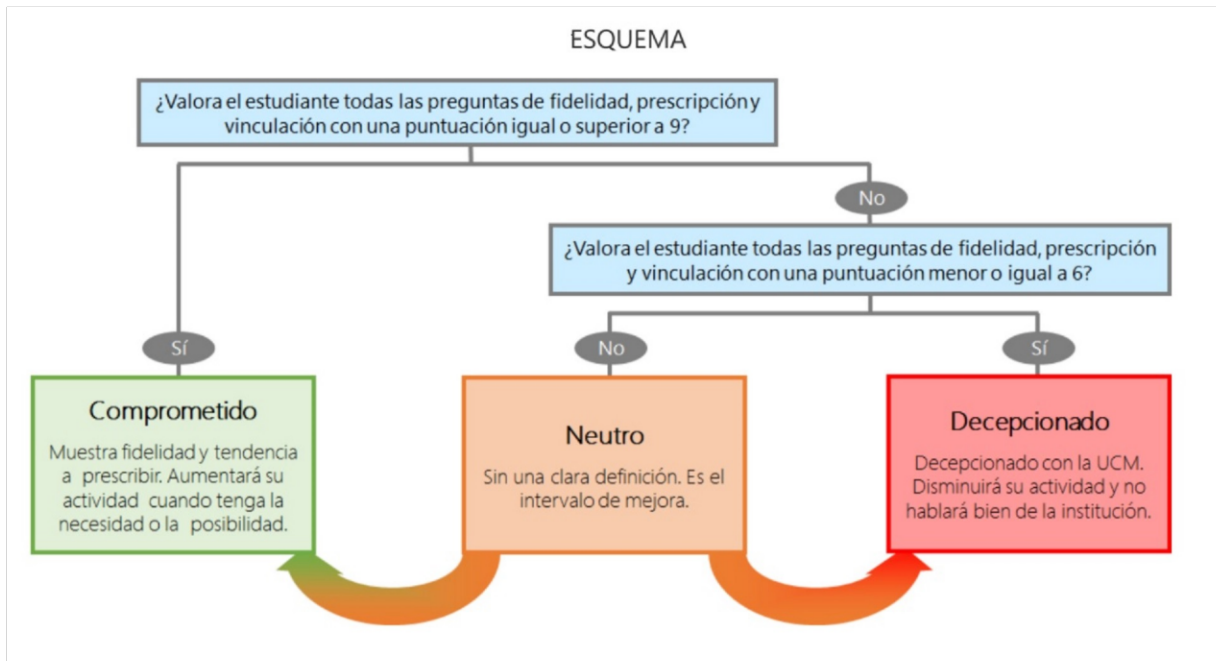
Seguir participando en el programa de doctorado (vinculación)



Compromiso	Q	Media	Desv. típica	Mediana	Moda
Recomendar estudios de doctorado		8,5	1,4	9,0	-
Seguir participando en el programa de doctorado		9,3	1,3	10,0	10,0
Volver a participar en el programa de doctorado		9,2	1,3	10,0	10,0

Construcción y significado del valor "compromiso":

- * PDI comprometido: valora con 9 o más puntos todas las preguntas de fidelidad, prescripción y vinculación.
- * PDI neutro: la puntuación que otorga a todas las preguntas de fidelidad, prescripción y vinculación están entre 6 y 9.
- * PDI decepcionado: valora con 6 o menos puntos todas las preguntas de fidelidad, prescripción y vinculación.





Encuestas de Satisfacción Doctorado PDI

CURSO: 2024-25

CENTRO: FACULTAD DE GEOGRAFÍA E HISTORIA

TITULACIÓN: DOF. HISTORIA DEL ARTE

Aspectos del doctorado	Q	Media	Satisfacción del doctorado	Q	Media
Procedimiento evaluación		8,4	Complementos formativos		10,0
Carga de trabajo		7,8	Defensa tesis leídas		7,3
Trabajo desempeñado		7,7			
Control actv. formativas		7,6			
Recursos y materiales		7,0			
Coordinación		6,5			
Información disponible		6,4			
Cantidad actv. formativas		6,3			

Compromiso	Q	Media
Recomendar estudios de doctorado		8,5
Seguir participando en el programa de doctorado		9,3
Volver a participar en el programa de doctorado		9,2