

# Doctorado PDI: Características de la muestra I

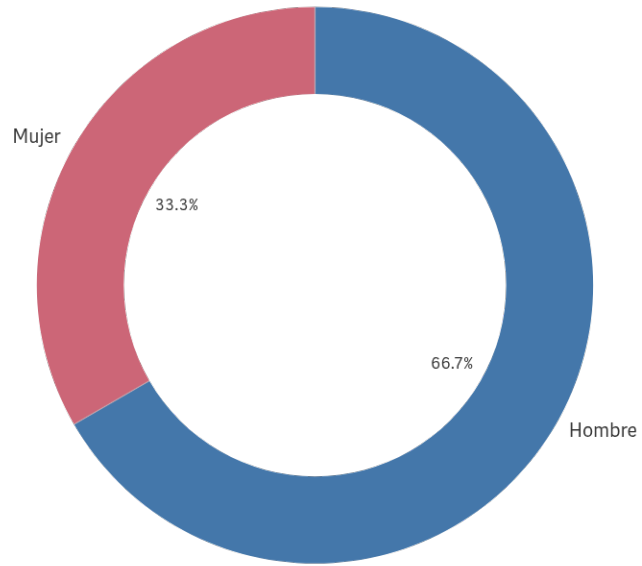


CURSO/S: 2024-25

TITULACIÓN: DOF. HISTORIA CONTEMPORÁNEA

CENTRO: FACULTAD DE GEOGRAFÍA E HISTORIA

## Género



■ Hombre ■ Mujer

**Población N**

-

**%\_Participación**

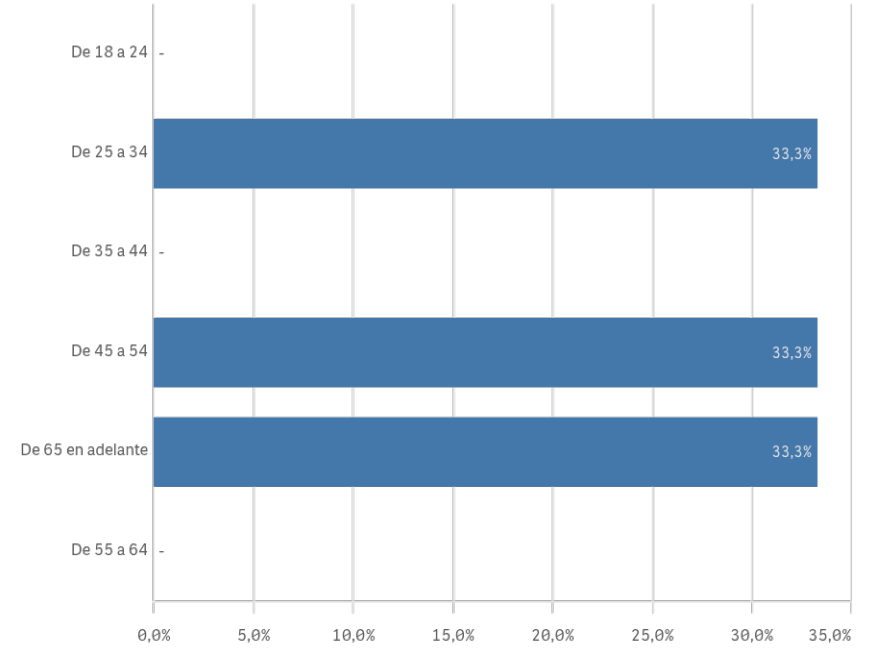
-

**Participación n**

3

## Edad (años)

(%) Porcentaje por franjas



**Edad media (años)**

49,3

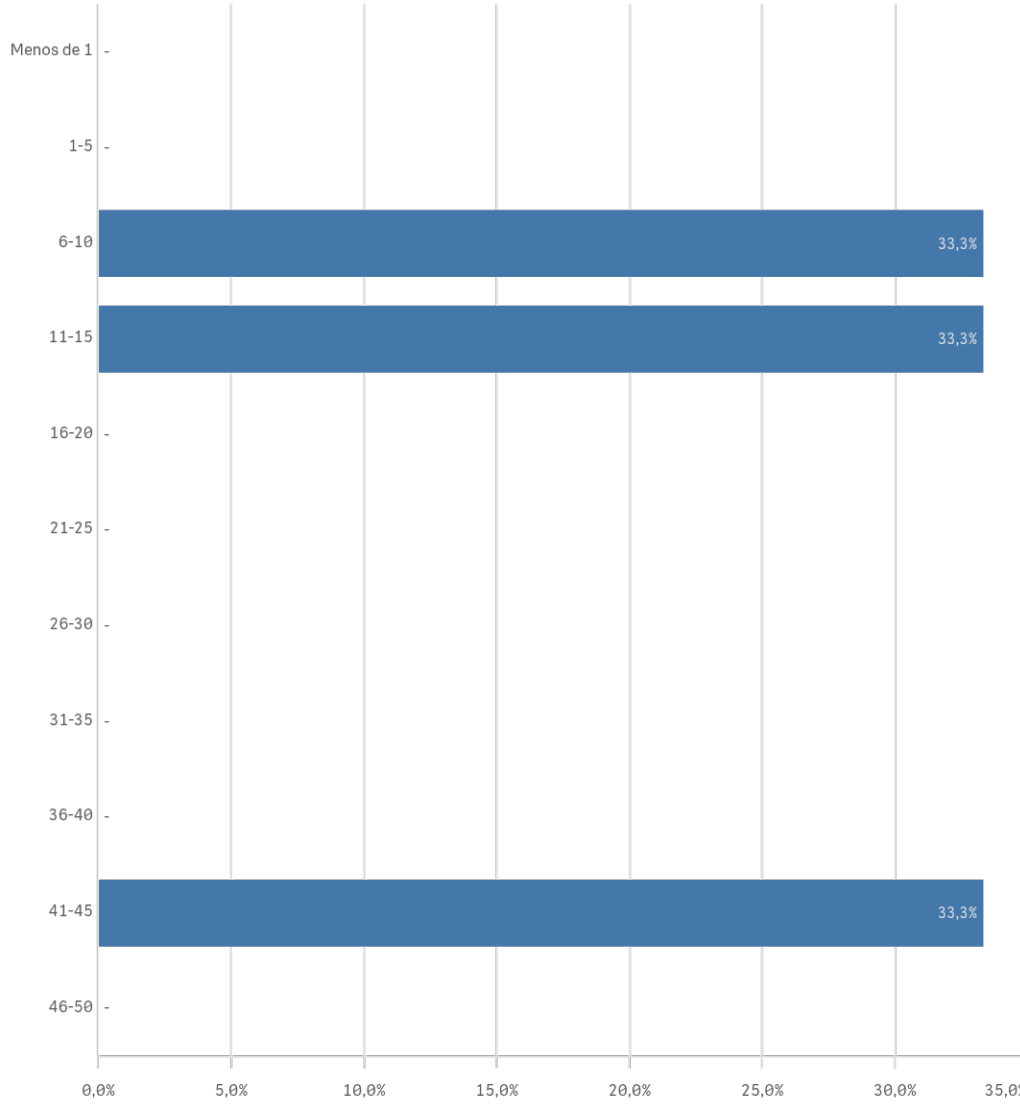
**Desv. típica**

18,2

# Doctorado PDI: Características de la muestra II

## Experiencia docente (años)

(%) Porcentaje por franjas



## Participa en el doctorado

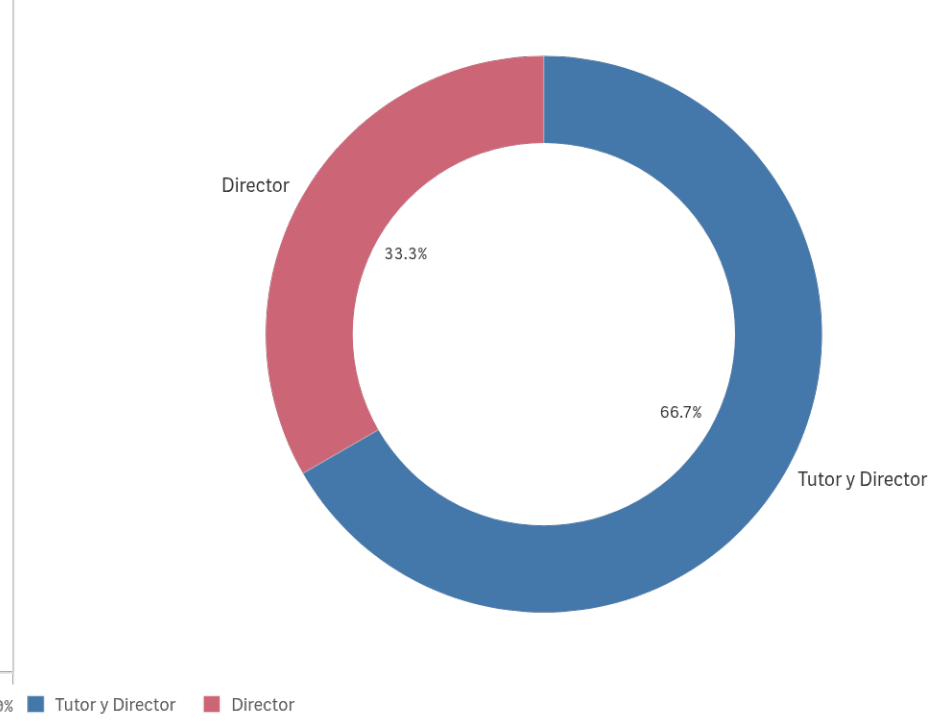
(%)



■ Si

## Rol en el doctorado

(%)

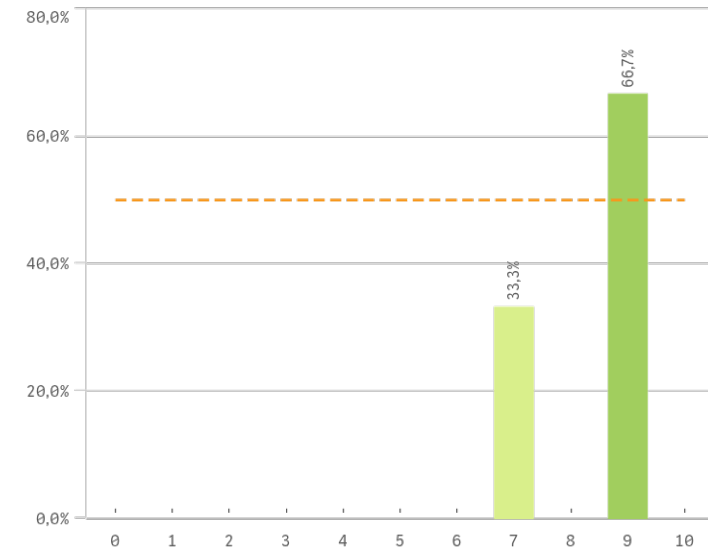


■ Tutor y Director

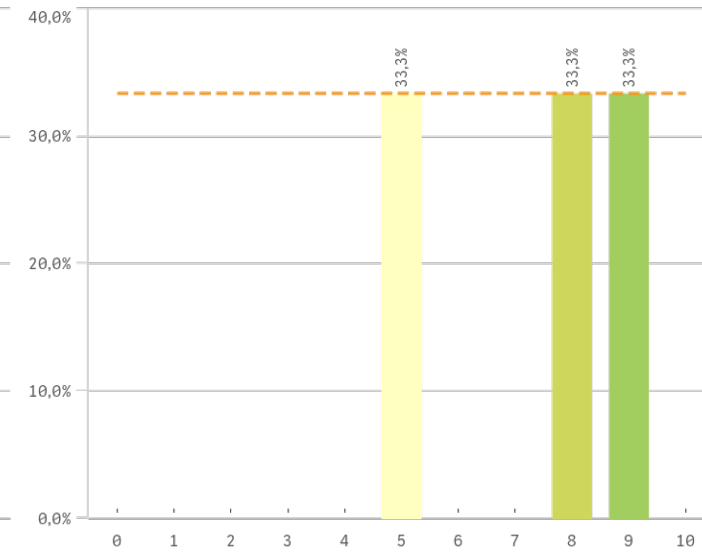
■ Director

# Doctorado PDI: Aspectos del doctorado I

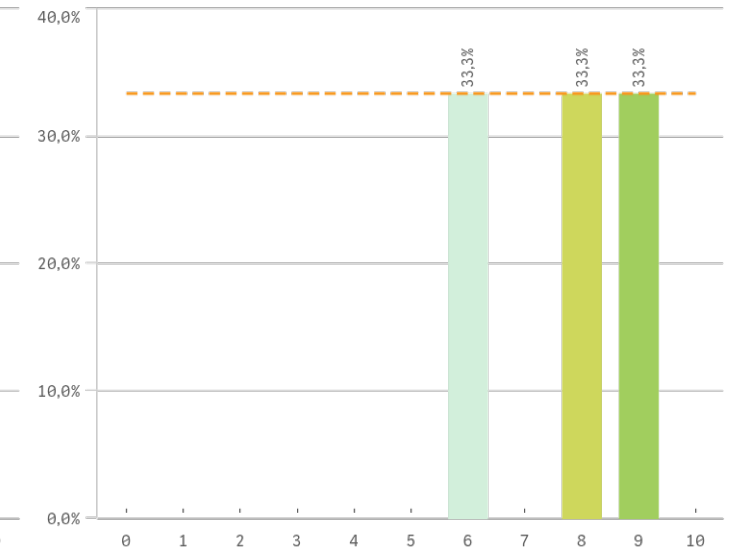
## Cantidad de actividades formativas



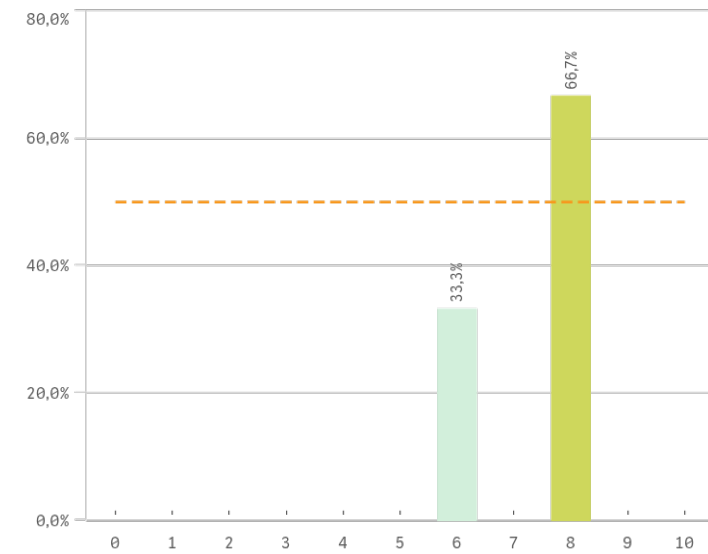
## Control de las actividades formativas



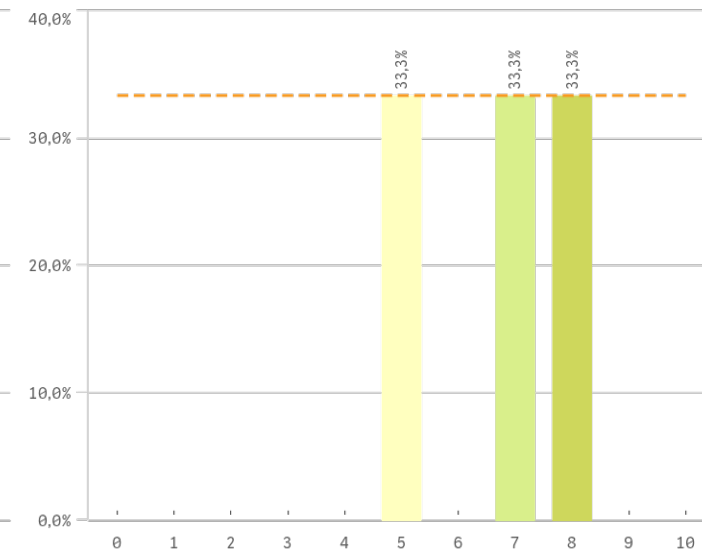
## Procedimiento de evaluación anual



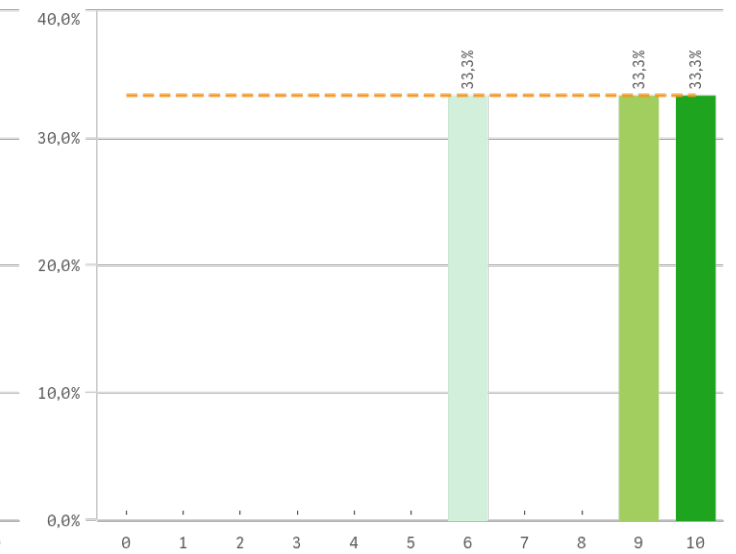
## Información disponible del programa



## Recursos y materiales disponibles

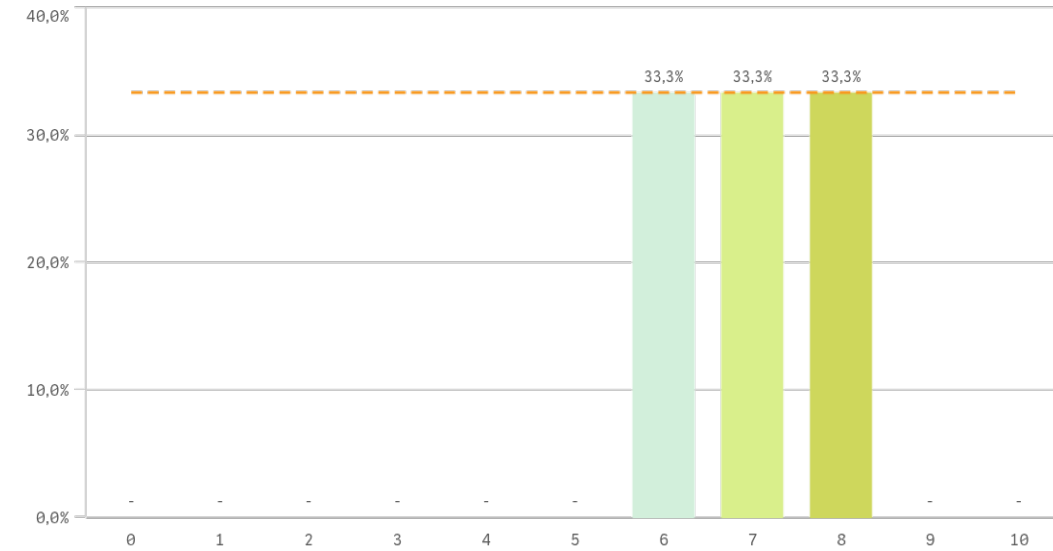


## Trabajo desempeñado en el programa

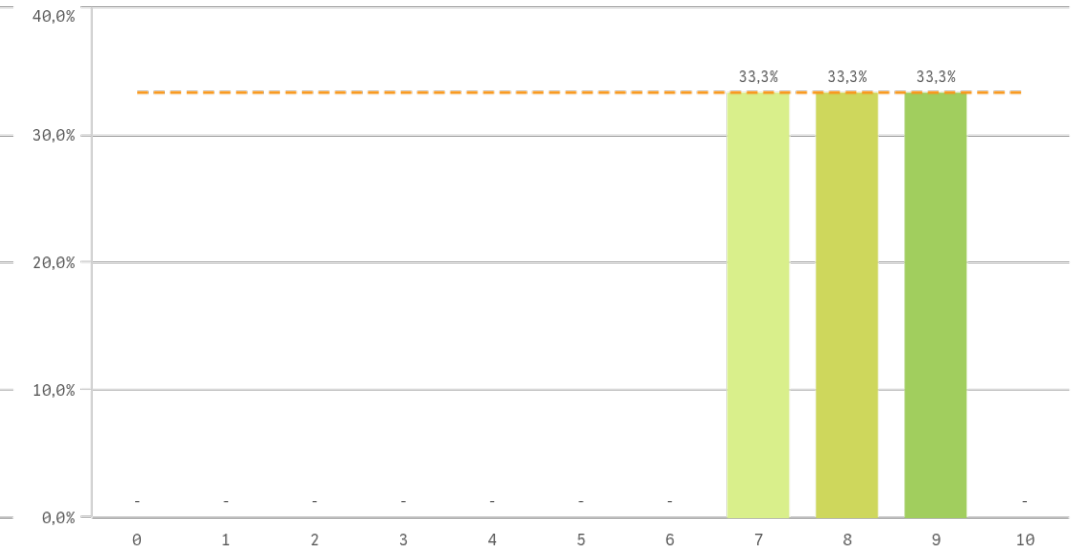


# Doctorado PDI: Aspectos del doctorado II

## Mecanismos de coordinación

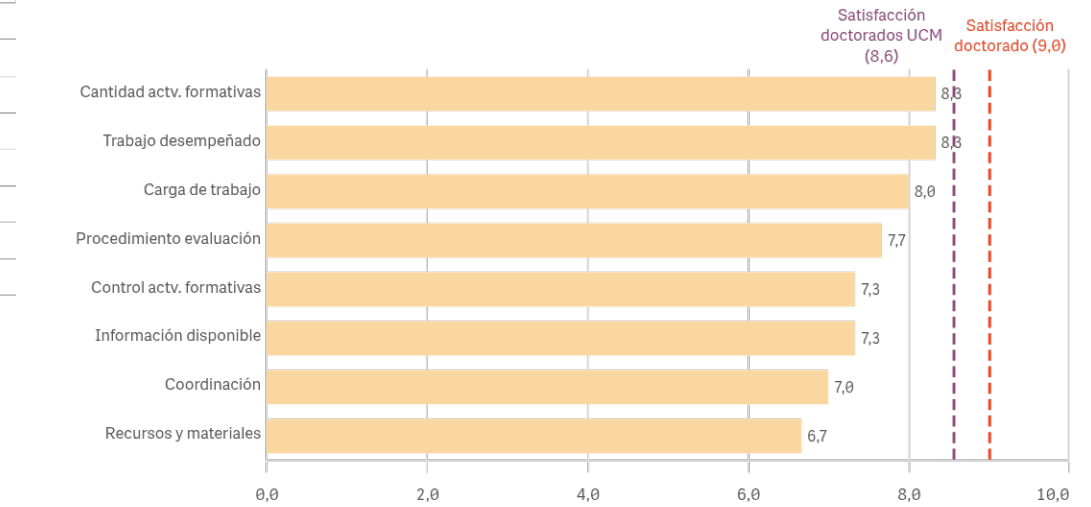


## Carga de trabajo del programa



Aspectos del doctorado	Q	Media	Desv. típica	Mediana	Moda
Cantidad actv. formativas		8,3	1,2	9,0	9,0
Trabajo desempeñado		8,3	2,1	9,0	-
Carga de trabajo		8,0	1,0	8,0	-
Procedimiento evaluación		7,7	1,5	8,0	-
Control actv. formativas		7,3	2,1	8,0	-
Información disponible		7,3	1,2	8,0	8,0
Coordinación		7,0	1,0	7,0	-
Recursos y materiales		6,7	1,5	7,0	-

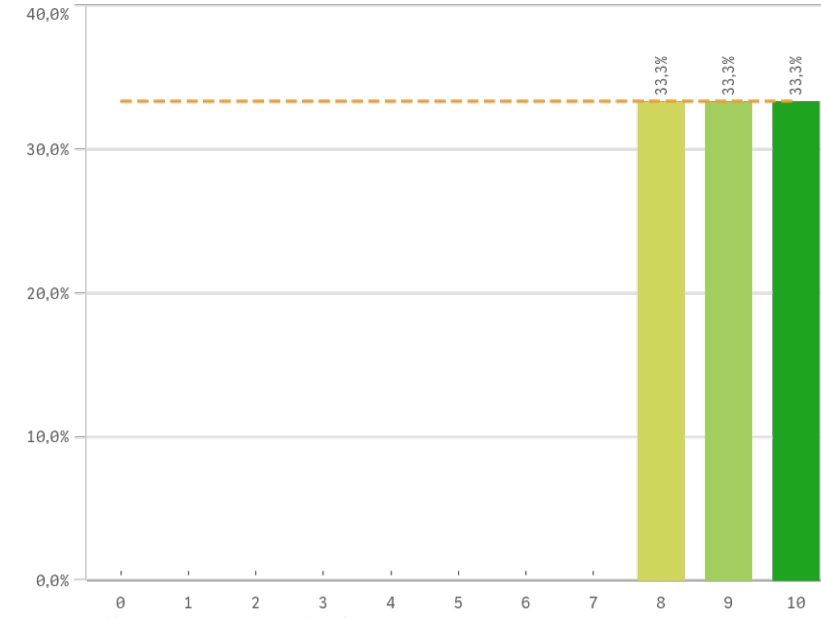
## Fortalezas y debilidades



"Satisfacción doctorados UCM" SOLO se calcula con los "cursos académicos" seleccionados, siendo el umbral de las Fortalezas/Debilidades

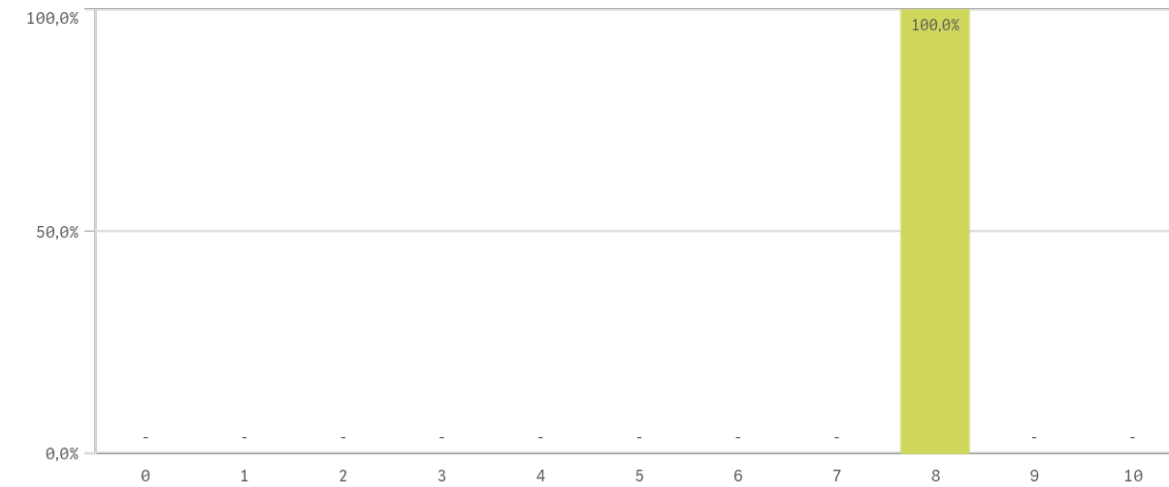
# Doctorado PDI: Satisfacción del doctorado

## Satisfacción doctorado

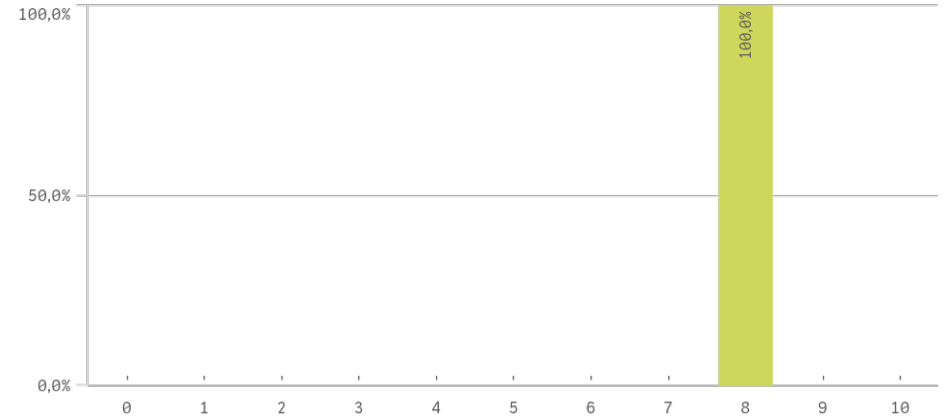


**Media**  
 9,0  
**Desviación típica**  
 1,0  
**Mediana**  
 9,0  
**Moda**  
 -

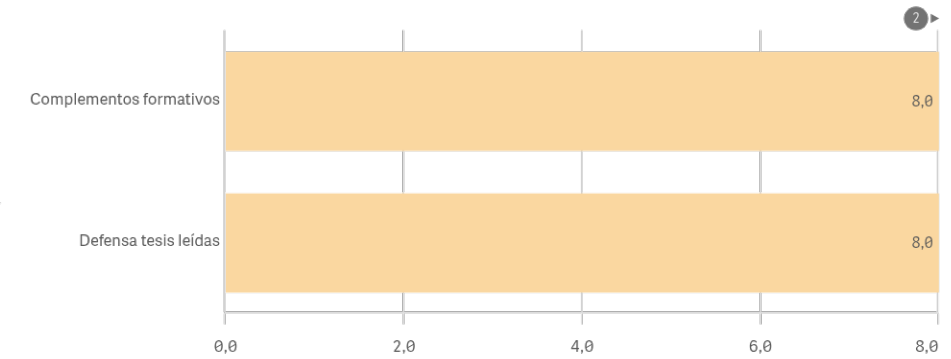
## Presentación y defensa de la tesis leídas



## Realización de los complementos de formación



## Fortalezas y debilidades

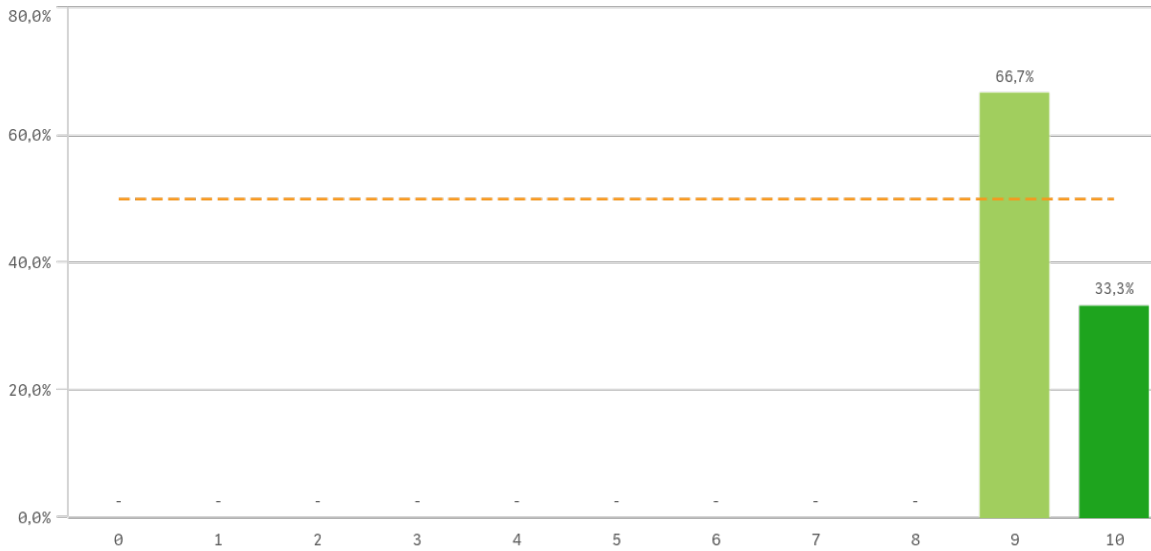


"Satisfacción doctorados UCM" SOLO se calcula con los "cursos académicos" seleccionados, siendo el umbral de las Fortalezas/Debilidades

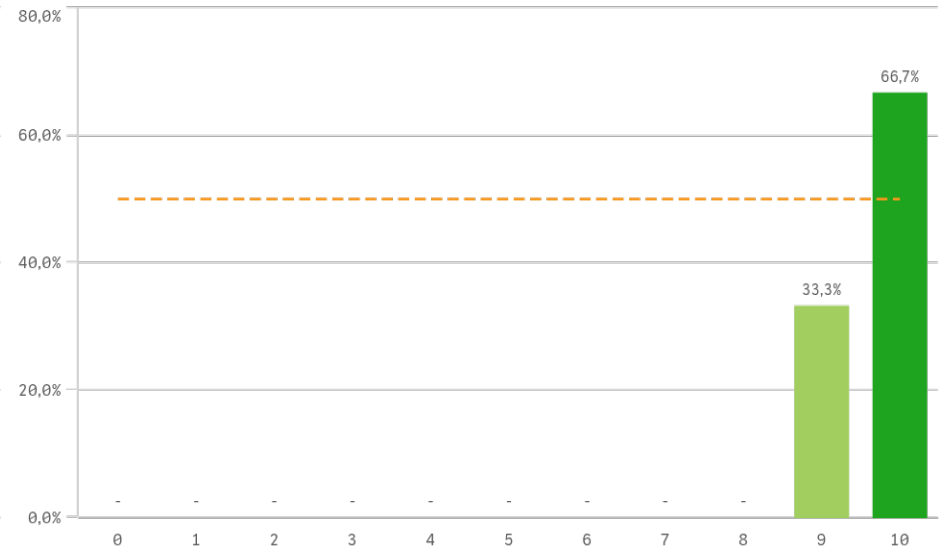
Satisfacción del doctorado	Q	Media	Desv. típica	Mediana	Moda
Complementos formativos		8,0	-	8,0	8,0
Defensa tesis leídas		8,0	-	8,0	8,0

# Doctorado PDI: Compromiso

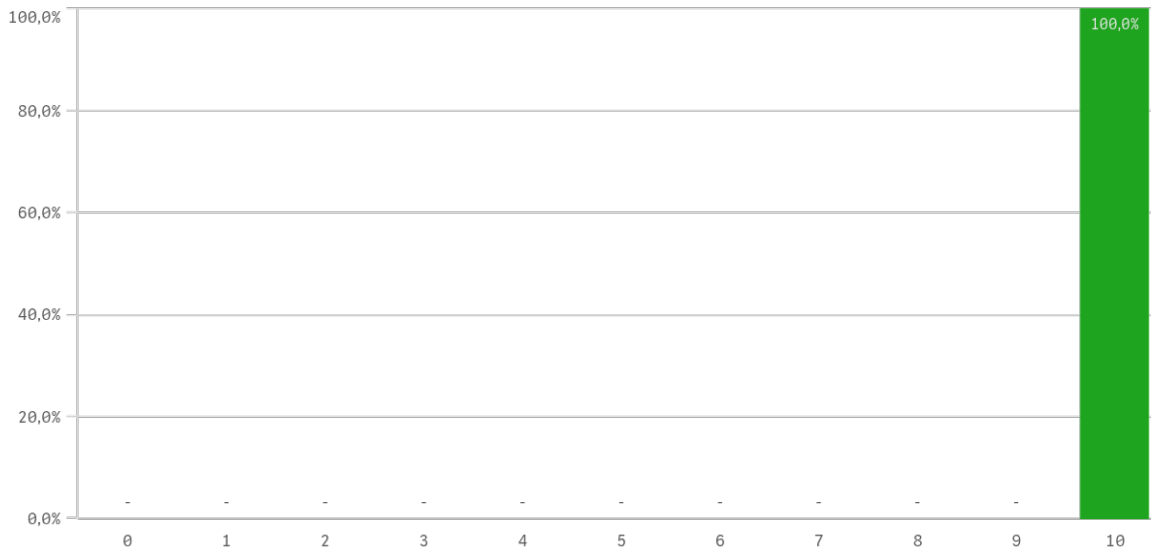
## Recomendar estudios de doctorado (preinscripción)



## Volver a participar en el programa de doctorado (fidelidad)



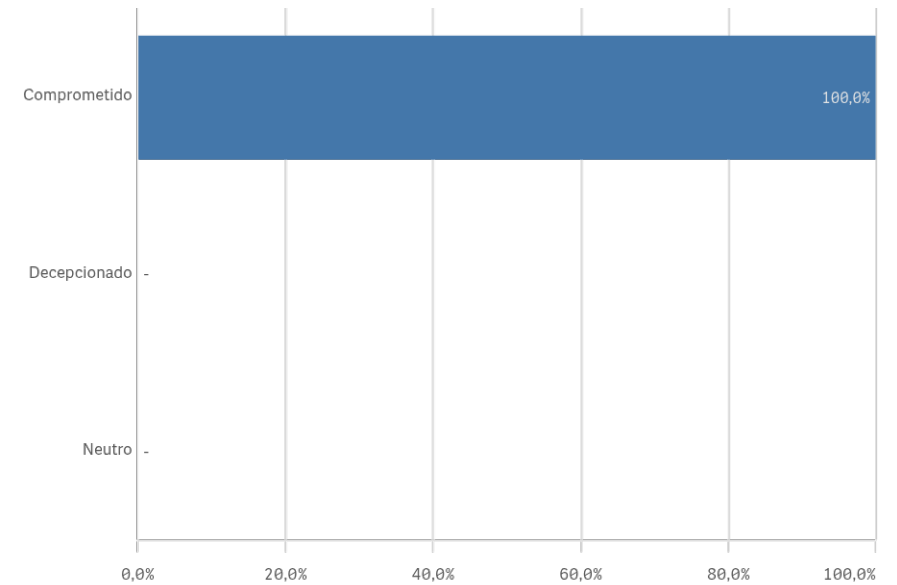
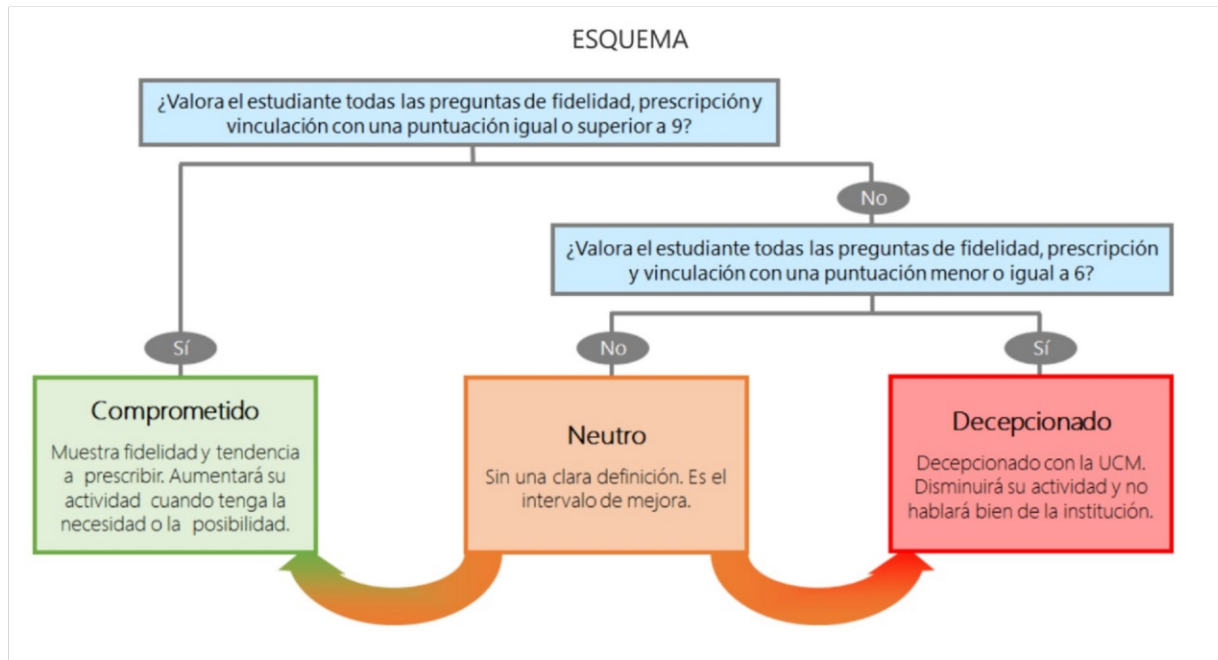
## Seguir participando en el programa de doctorado (vinculación)



Compromiso	Q	Media	Desv. típica	Mediana	Moda
Seguir participando en el programa de doctorado		9,7	0,6	10,0	10,0
Recomendar estudios de doctorado		9,3	0,6	9,0	9,0
Volver a participar en el programa de doctorado		10,0	0,0	10,0	10,0

Construcción y significado del valor "compromiso":

- \* PDI comprometido: valora con 9 o más puntos todas las preguntas de fidelidad, prescripción y vinculación.
- \* PDI neutro: la puntuación que otorga a todas las preguntas de fidelidad, prescripción y vinculación están entre 6 y 9.
- \* PDI decepcionado: valora con 6 o menos puntos todas las preguntas de fidelidad, prescripción y vinculación.





**Encuestas de Satisfacción Doctorado PDI**

CURSO: 2024-25

CENTRO: FACULTAD DE GEOGRAFÍA E HISTORIA

TITULACIÓN: DOF. HISTORIA CONTEMPORÁNEA

Aspectos del doctorado	Q	Media	Satisfacción del doctorado	Q	Media
Cantidad actv. formativas		8,3	Complementos formativos		8,0
Trabajo desempeñado		8,3	Defensa tesis leídas		8,0
Carga de trabajo		8,0			
Procedimiento evaluación		7,7			
Control actv. formativas		7,3			
Información disponible		7,3			
Coordinación		7,0			
Recursos y materiales		6,7			

Compromiso	Q	Media
Recomendar estudios de doctorado		9,3
Seguir participando en el programa de doctorado		9,7
Volver a participar en el programa de doctorado		10,0