

Grado-Máster PDI: Características de la muestra

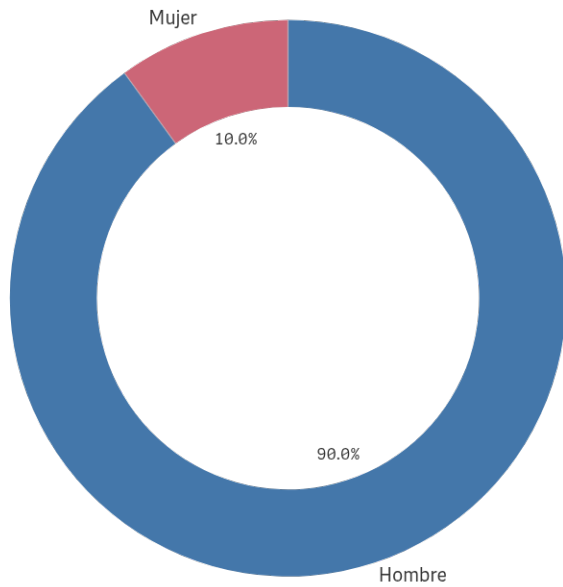


CURSO/S: 2024-25

TITULACIÓN: GRADO EN ARQUEOLOGÍA

CENTRO: FACULTAD DE GEOGRAFÍA E HISTORIA

Género



■ Hombre ■ Mujer

Población N

-

%_Participación

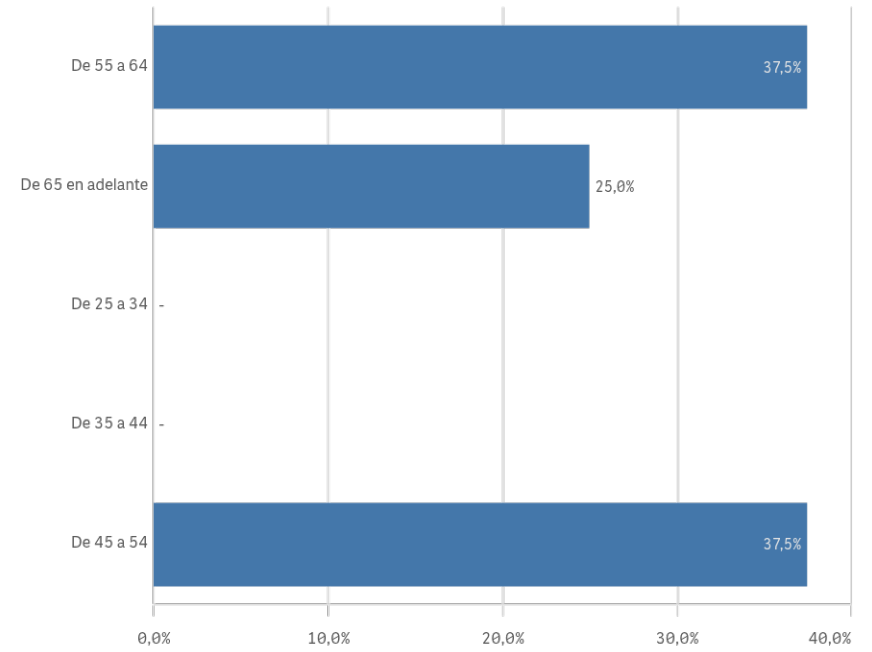
-

Participación n

10

Edad (años)

(%) Porcentaje por franjas



Edad media (años)

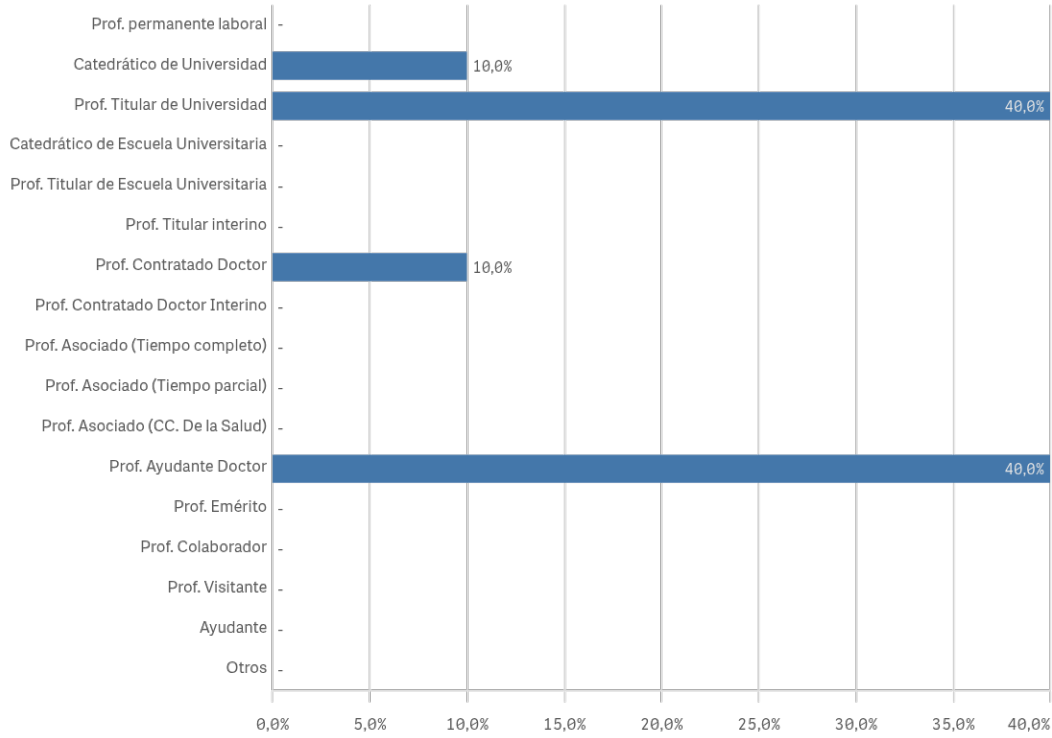
58,0

Desv. típica

8,1

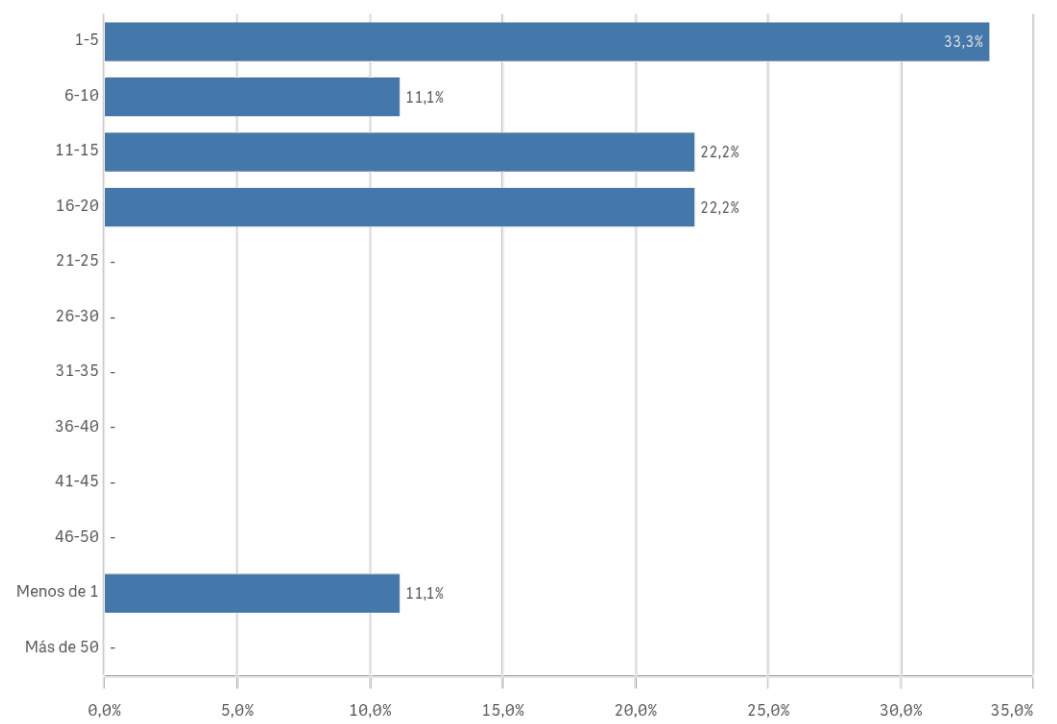
Grado-Máster PDI: Características de la muestra II

Distribución por categorías

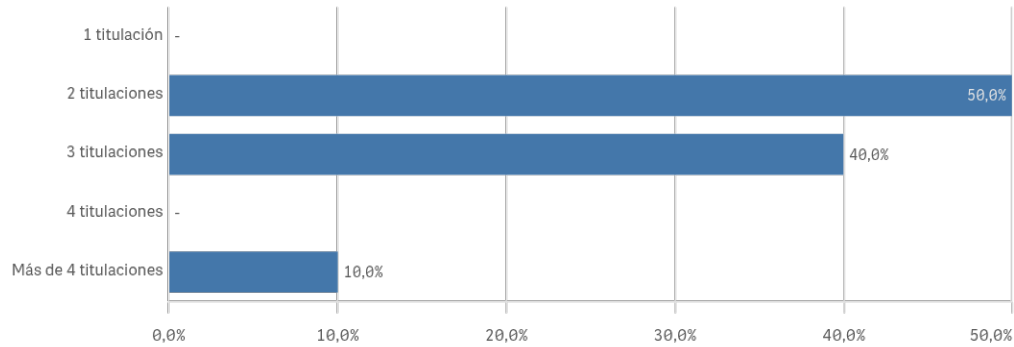


Experiencia laboral (años)

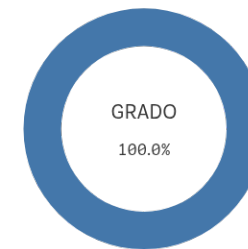
(%) Porcentaje por franjas



Distribución por nº de titulaciones



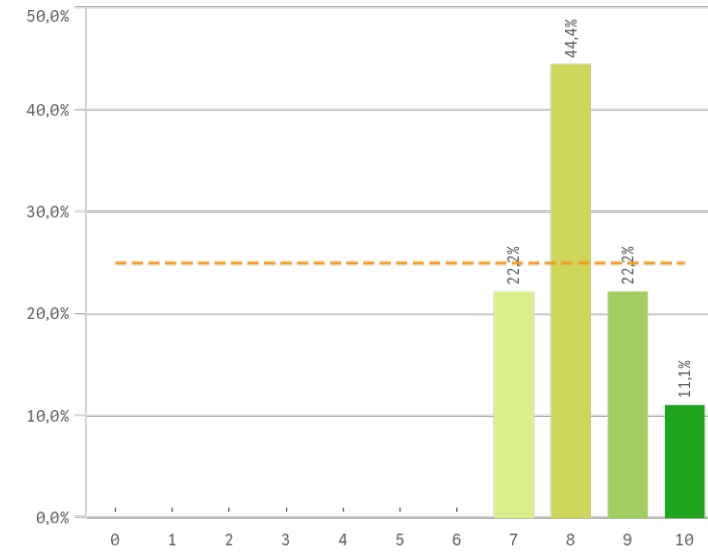
Tipo de titulación (%)



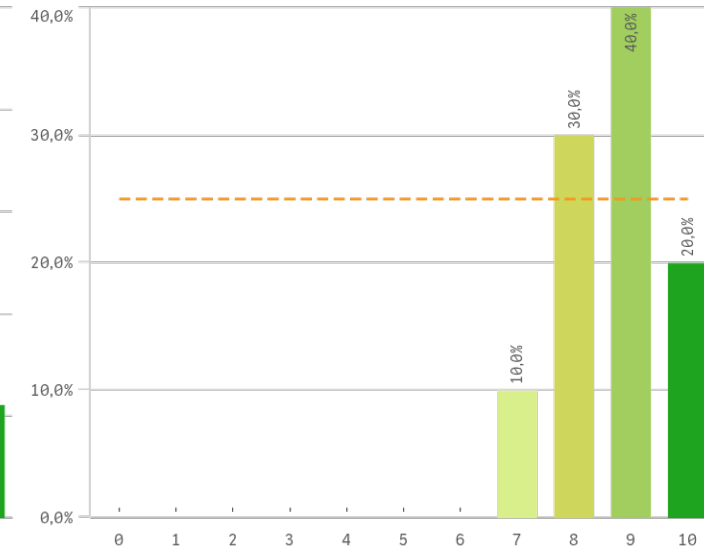
TipoTitulacion ■ GRADO

Grado-Máster PDI: Aspectos de la titulación I

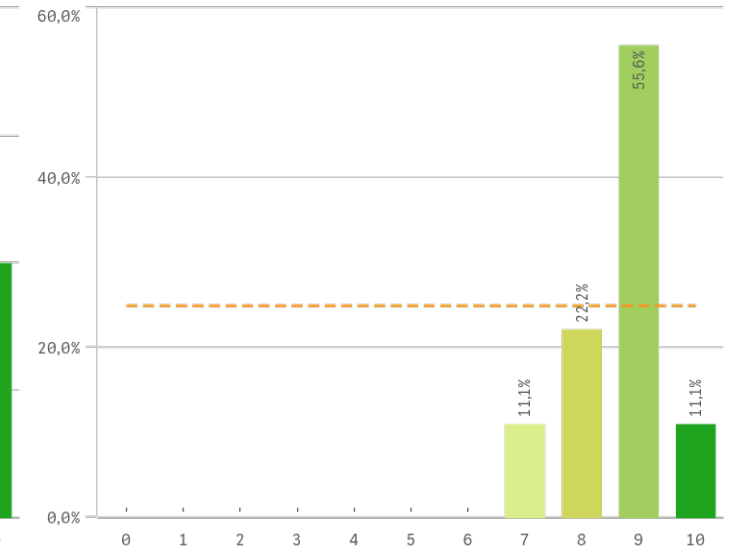
Plan de estudios



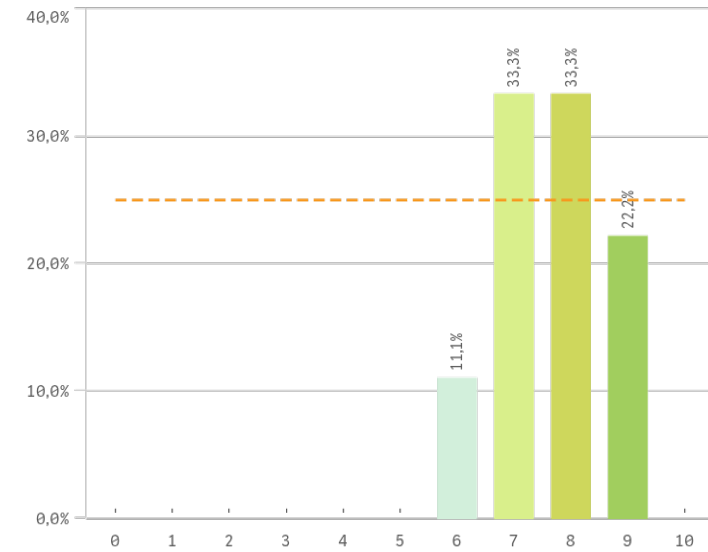
Objetivos claros



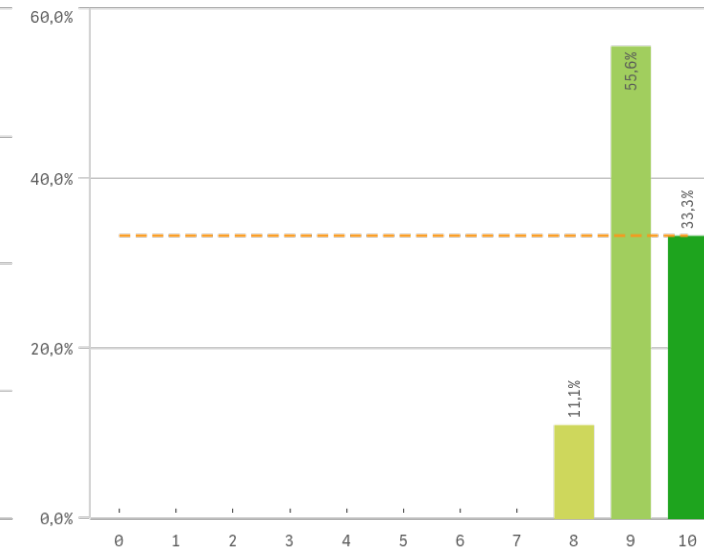
Cumplimiento del programa



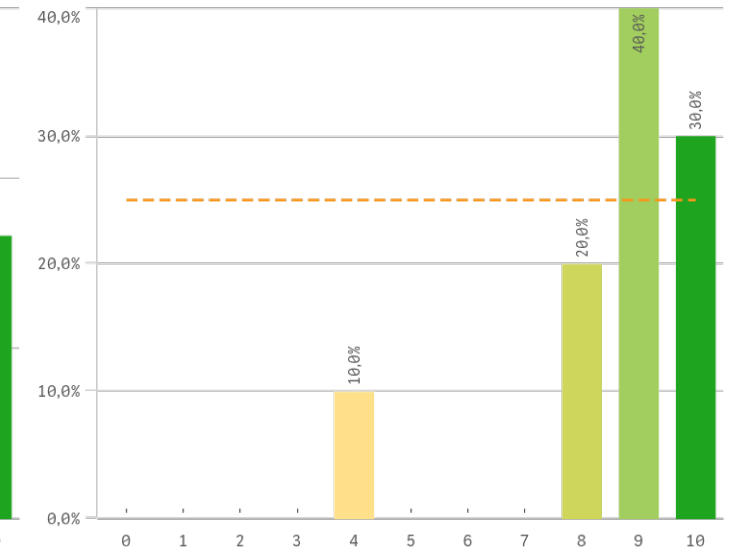
Orientación internacional



Coordinación de la titulación

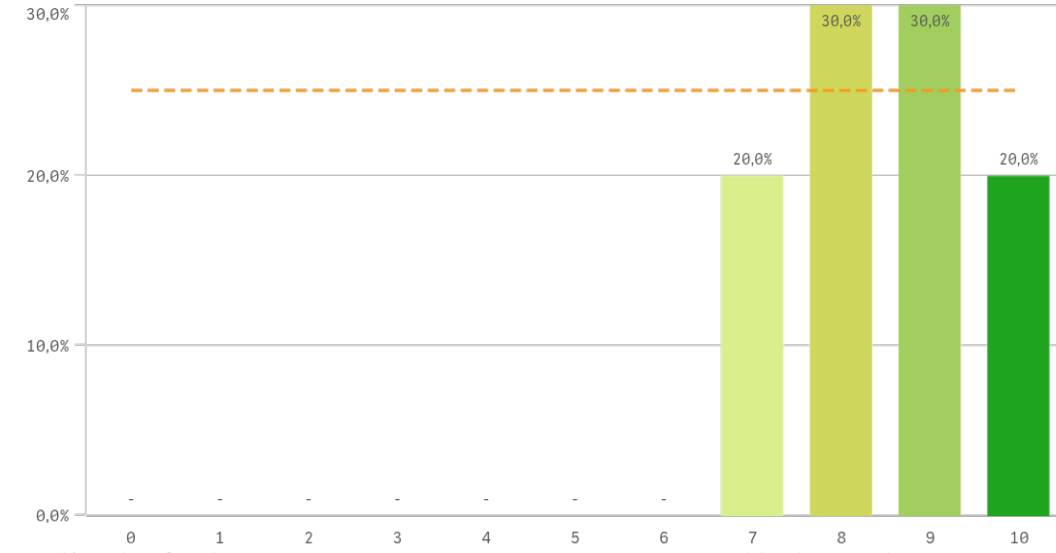


Alumnos por aula

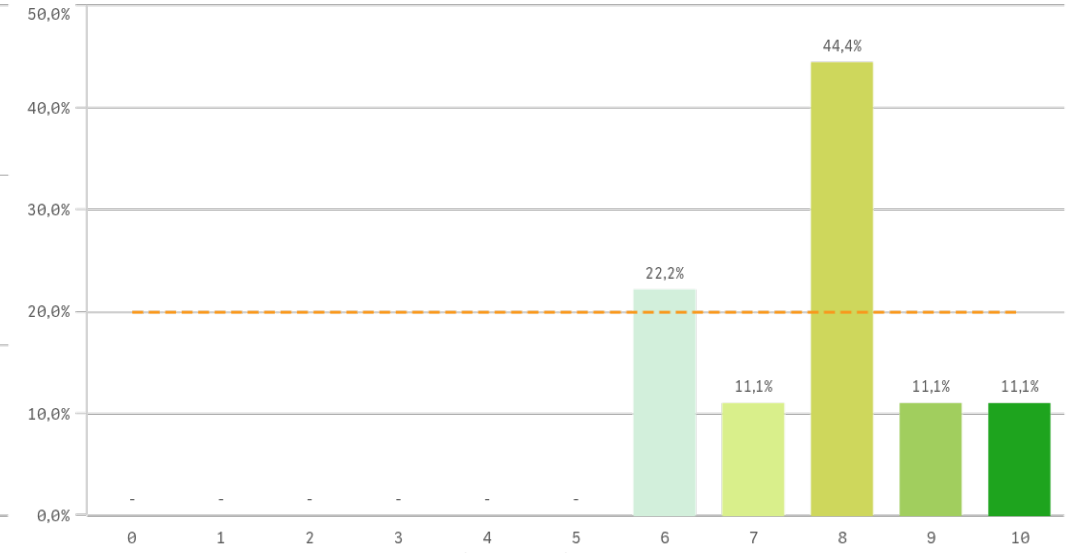


Grado-Máster PDI: Aspectos de la titulación II

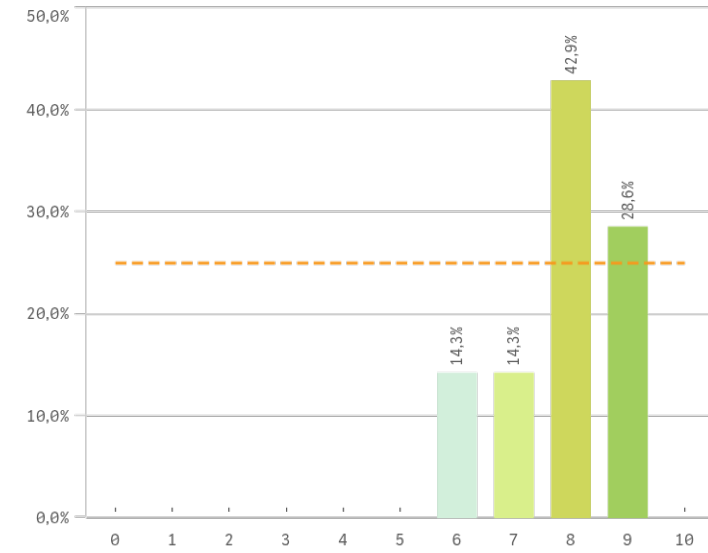
Dificultad apropiada



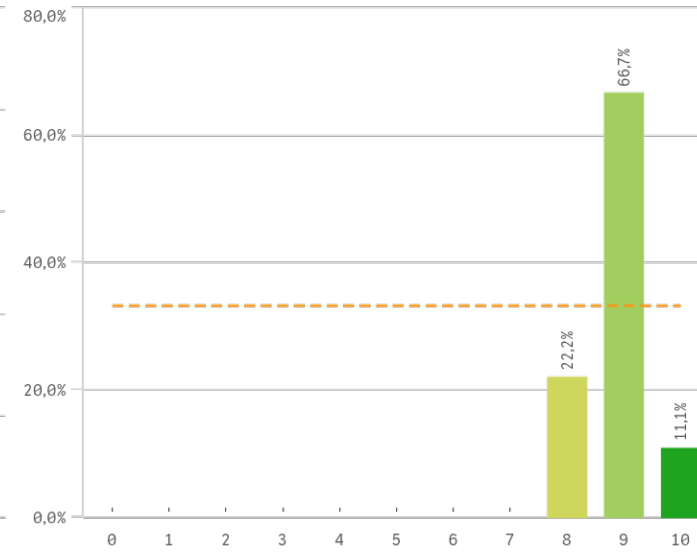
Integración teoría/práctica



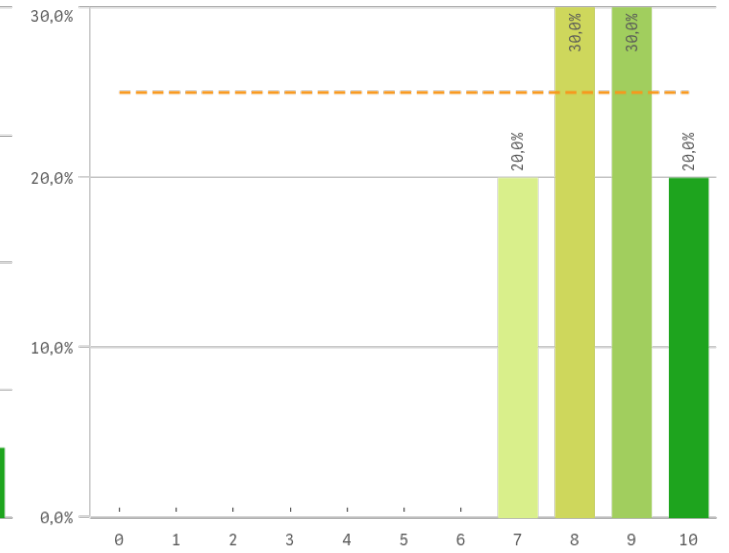
Relación calidad/precio



Calificaciones en tiempo



Importancia en la sociedad

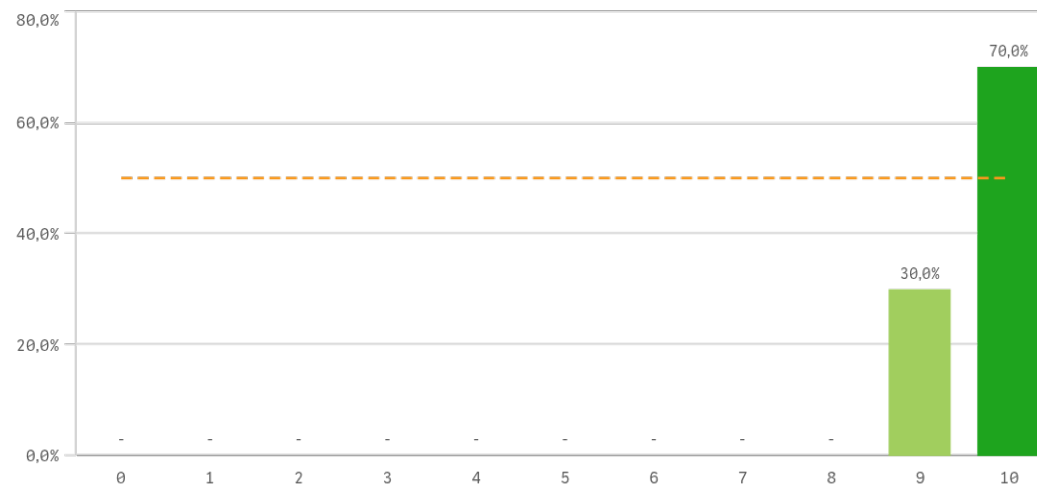


Prácticas externas

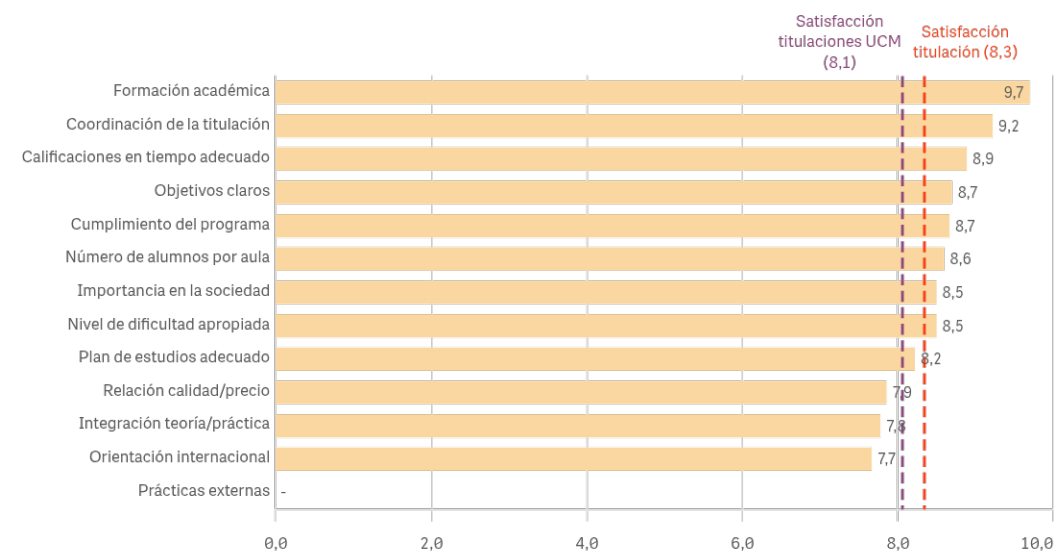
El gráfico no se muestra porque solo contiene valores indefinidos.

Aspectos de la titulación	Q	Media	Desv. típica	Mediana	Moda
Formación académica		9,7	0,5	10,0	10,0
Coordinación de la titulación		9,2	0,7	9,0	9,0
Calificaciones en tiempo adecuado		8,9	0,6	9,0	9,0
Objetivos claros		8,7	0,9	9,0	9,0
Cumplimiento del programa		8,7	0,9	9,0	9,0
Número de alumnos por aula		8,6	1,8	9,0	9,0
Importancia en la sociedad		8,5	1,1	8,5	-
Nivel de dificultad apropiada		8,5	1,1	8,5	-
Plan de estudios adecuado		8,2	1,0	8,0	8,0
Relación calidad/precio		7,9	1,1	8,0	8,0
Integración teoría/práctica		7,8	1,3	8,0	8,0
Orientación internacional		7,7	1,0	8,0	-
Prácticas externas		-	-	-	-

Formación académica relacionada



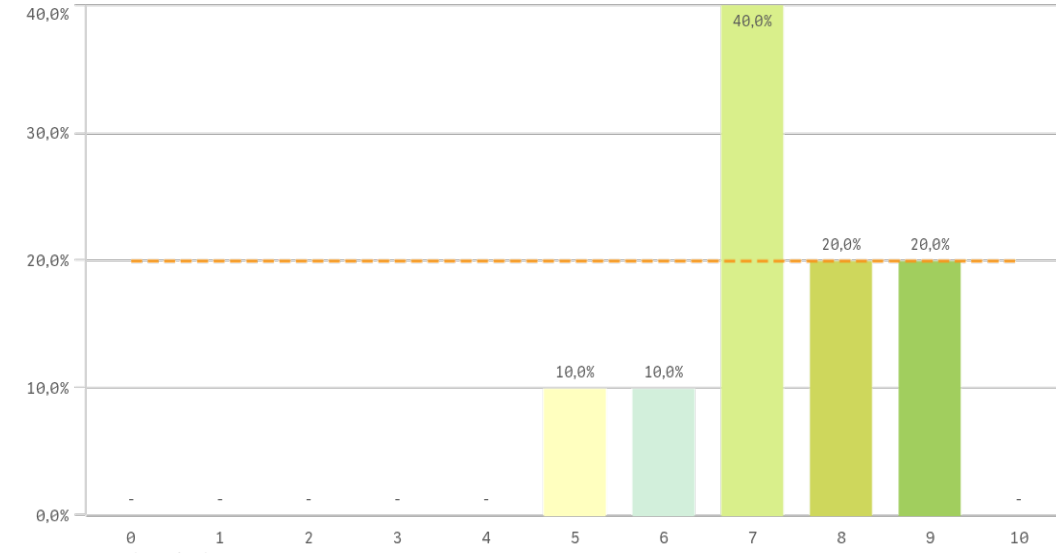
Fortalezas y debilidades



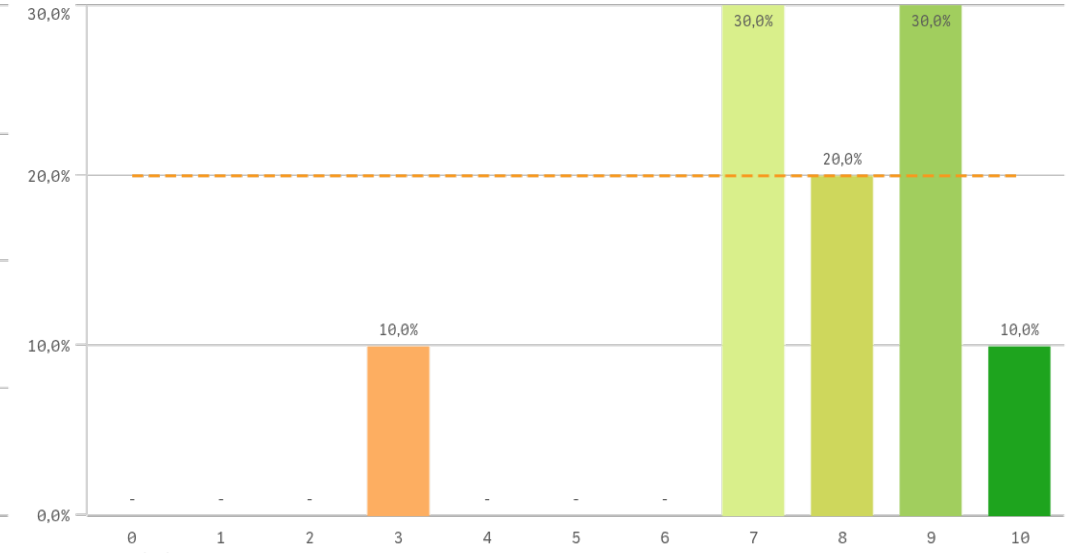
"Satisfacción titulaciones UCM" SOLO se calcula con los "Cursos Académicos" y "Tipos de Titulación" seleccionados, siendo el umbral de las Fortalezas/Debilidades

Grado-Máster PDI: Recursos para el desarrollo de la titulación I

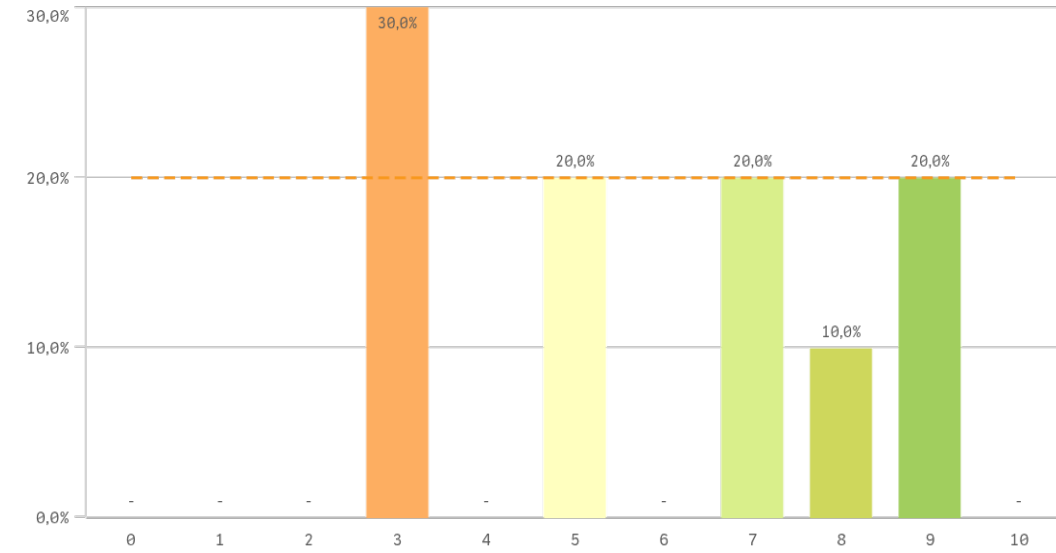
Recursos administrativos suficientes



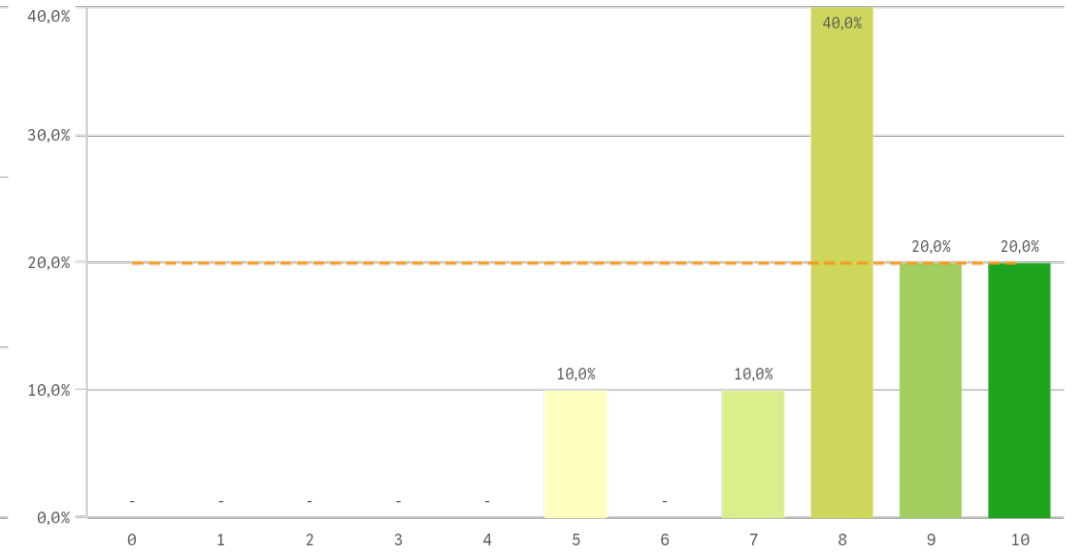
Aulas docencia teórica



Aulas docencia práctica

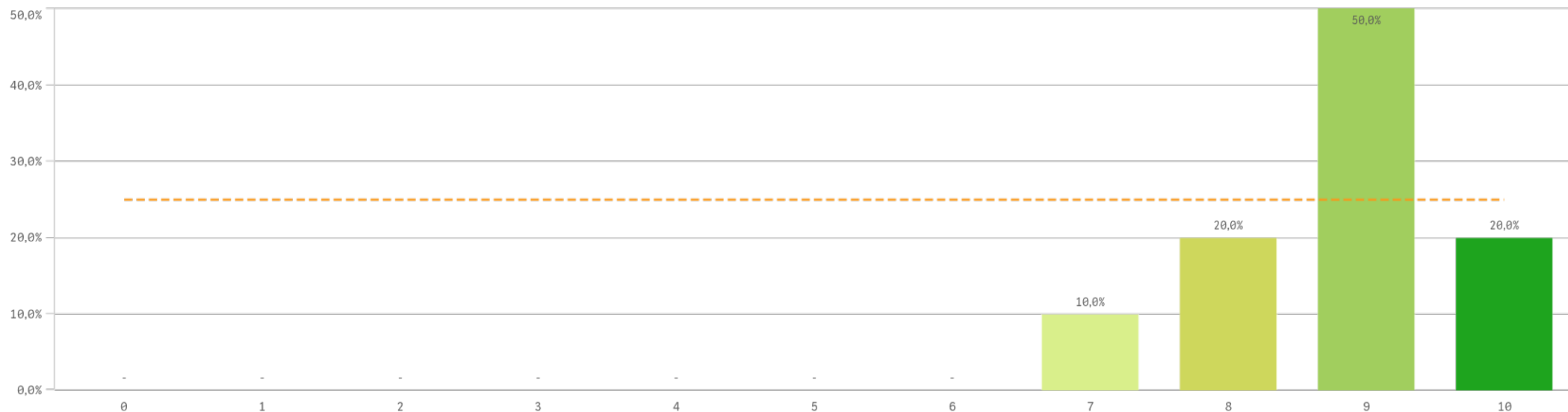


Fondos de la biblioteca



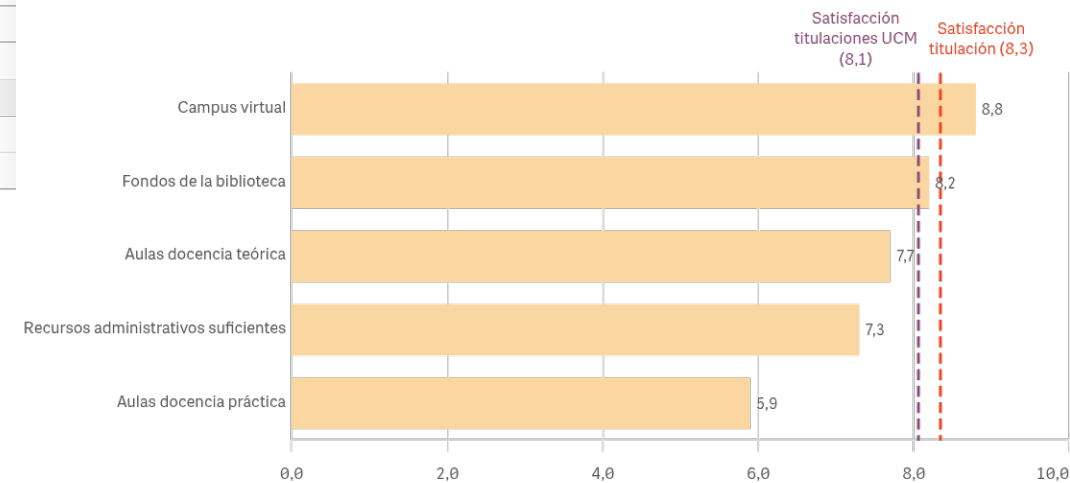
Grado-Máster PDI: Recursos para el desarrollo de la titulación II

Campus virtual



Recursos	Q	Media	Desv típica	Mediana	Moda
Campus virtual		8,8	0,9	9,0	9,0
Fondos de la biblioteca		8,2	1,5	8,0	8,0
Aulas docencia teórica		7,7	1,9	8,0	-
Recursos administrativos suficientes		7,3	1,3	7,0	7,0
Aulas docencia práctica		5,9	2,4	6,0	3,0

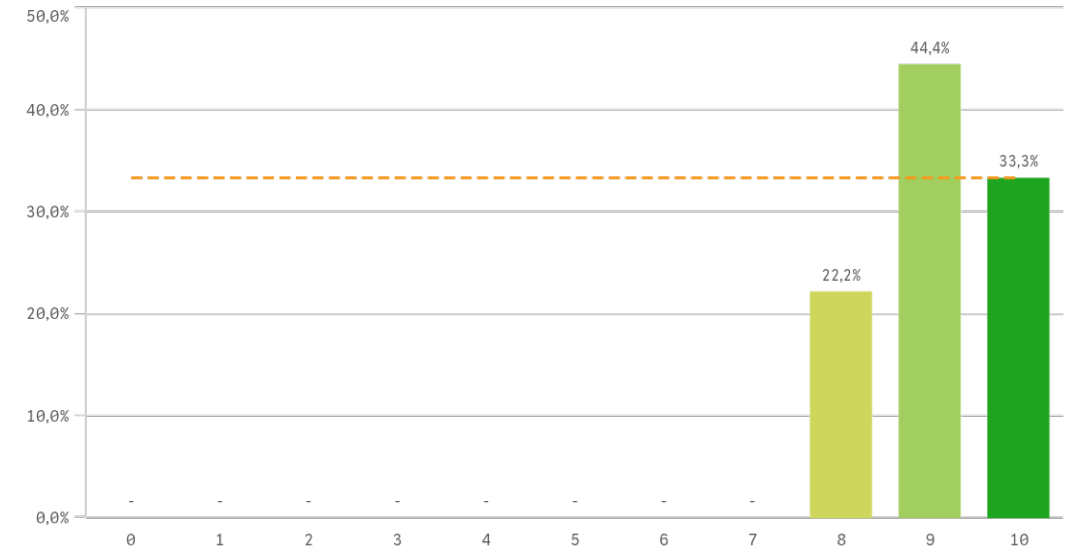
Fortalezas y debilidades



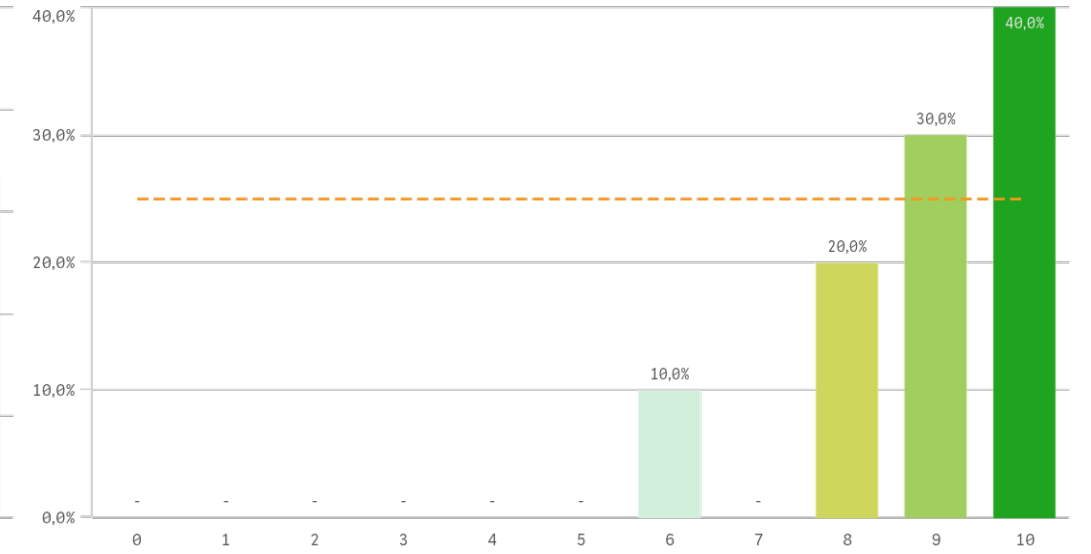
"Satisfacción titulaciones UCM" SOLO se calcula con los "Cursos Académicos" y "Tipos de Titulación" seleccionados, siendo el umbral de las Fortalezas/Debilidades

Grado-Máster PDI: Gestión de la titulación I

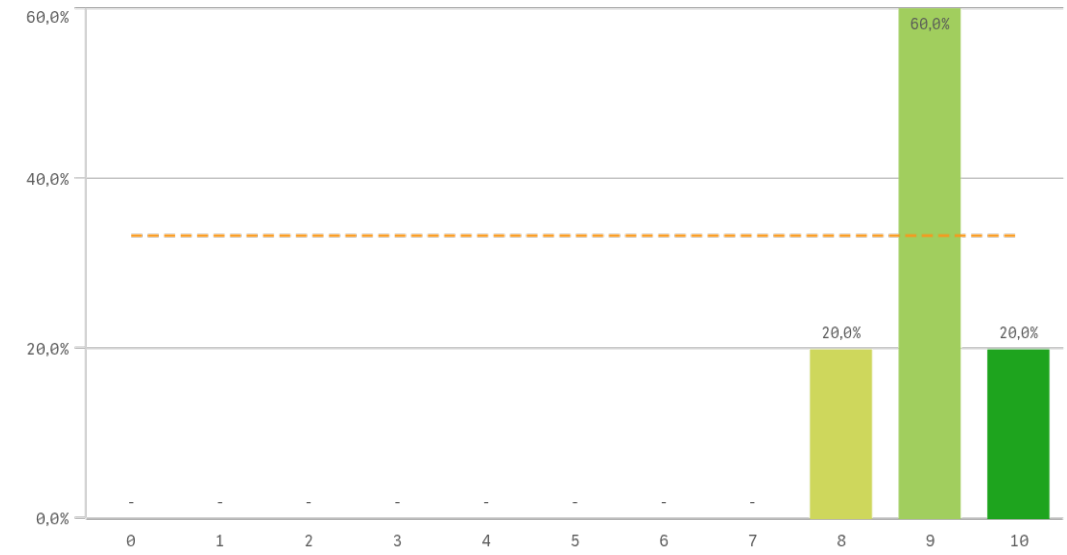
Atención prestada por el PTGAS



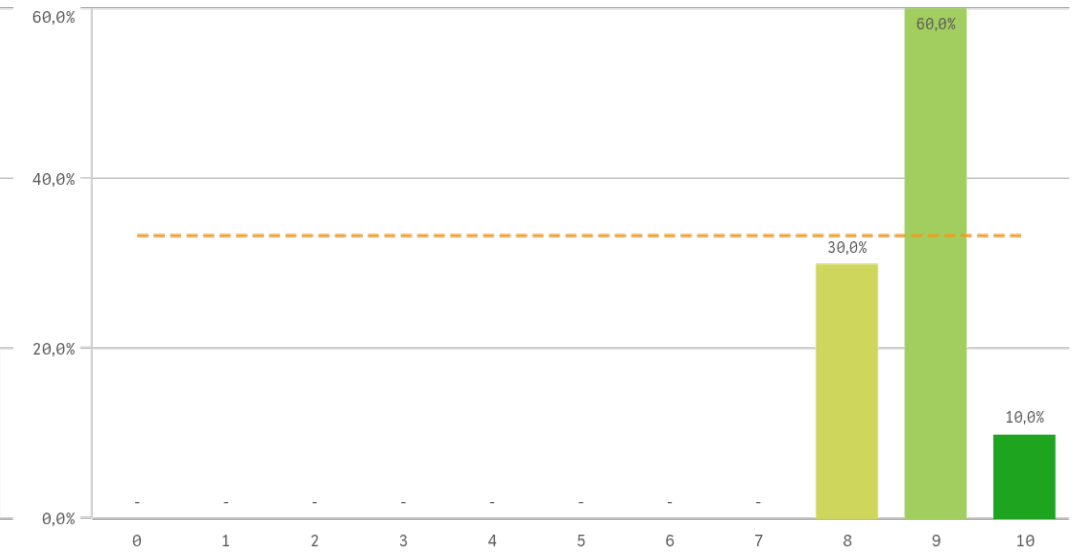
Apoyo técnico y logístico



Procesos administrativos de la titulación

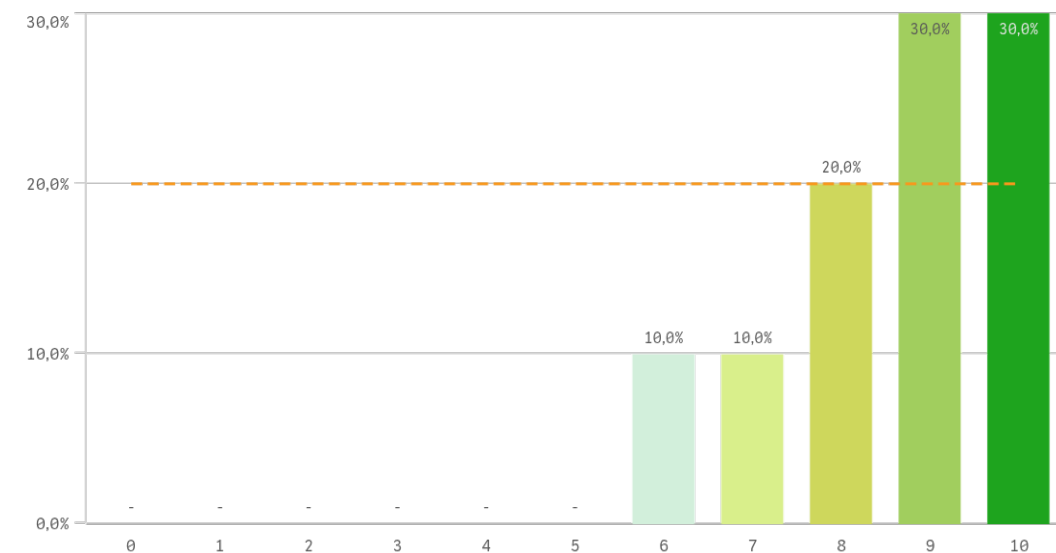


Procesos administrativos comunes

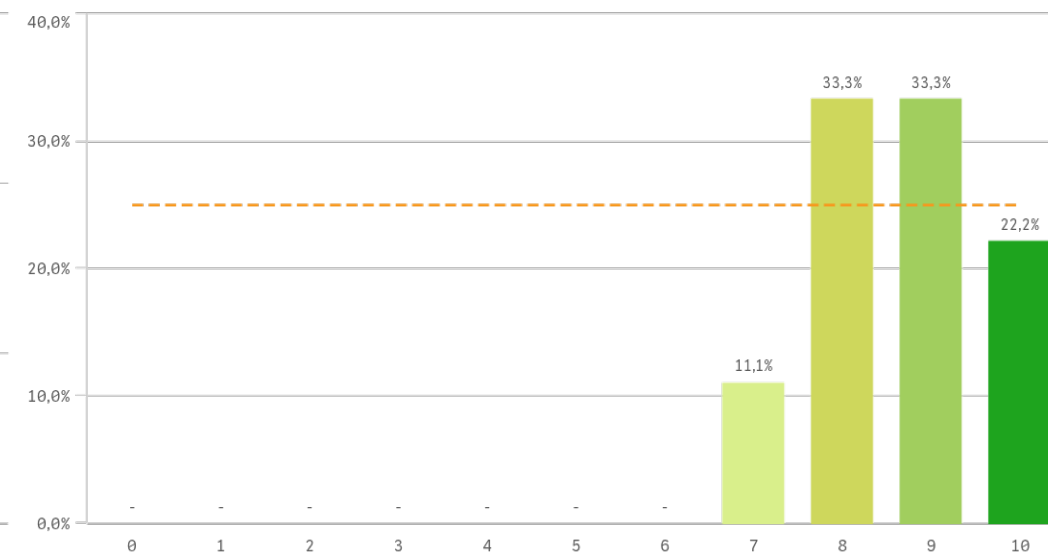


Grado-Máster PDI: Gestión de la titulación II

Organización de horarios

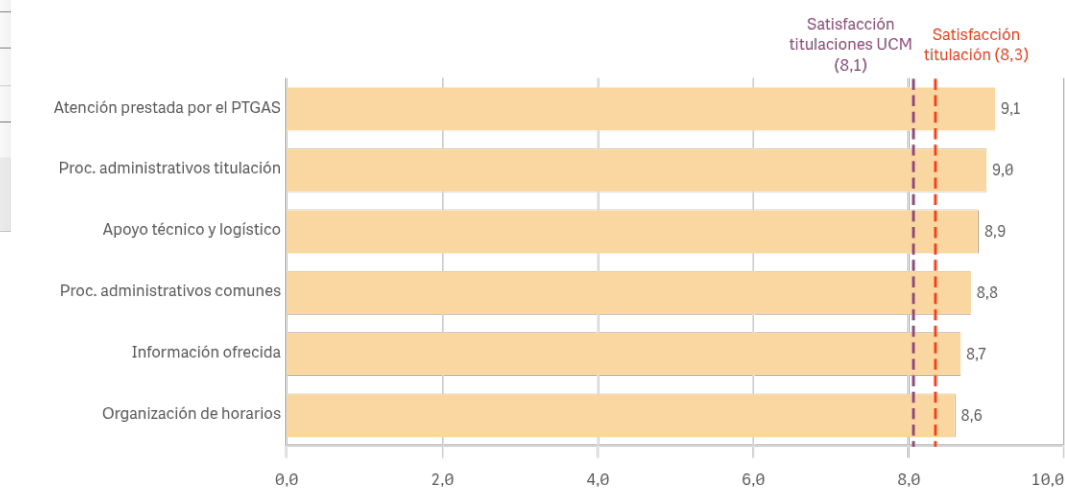


Información ofrecida



Gestión de la titulación	Q	Media	Desv. típica	Mediana	Moda
Atención prestada por el PTGAS		9,1	0,8	9,0	9,0
Proc. administrativos titulación		9,0	0,7	9,0	9,0
Apoyo técnico y logístico		8,9	1,3	9,0	10,0
Proc. administrativos comunes		8,8	0,6	9,0	9,0
Información ofrecida		8,7	1,0	9,0	-
Organización de horarios		8,6	1,3	9,0	-

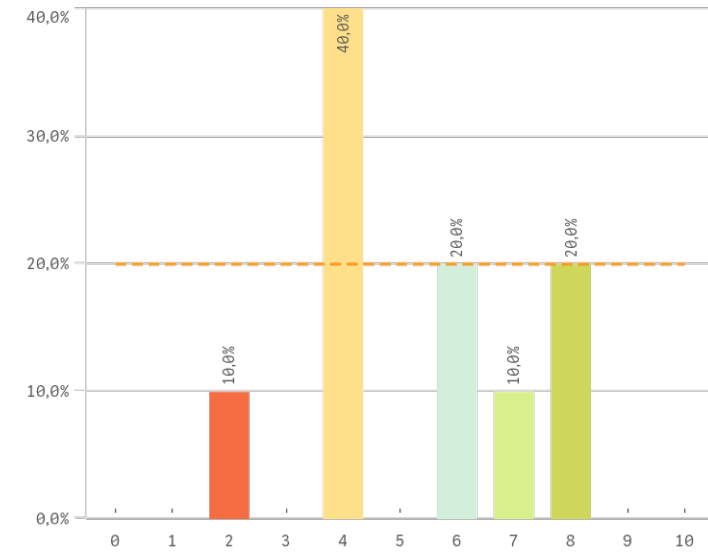
Fortalezas y debilidades



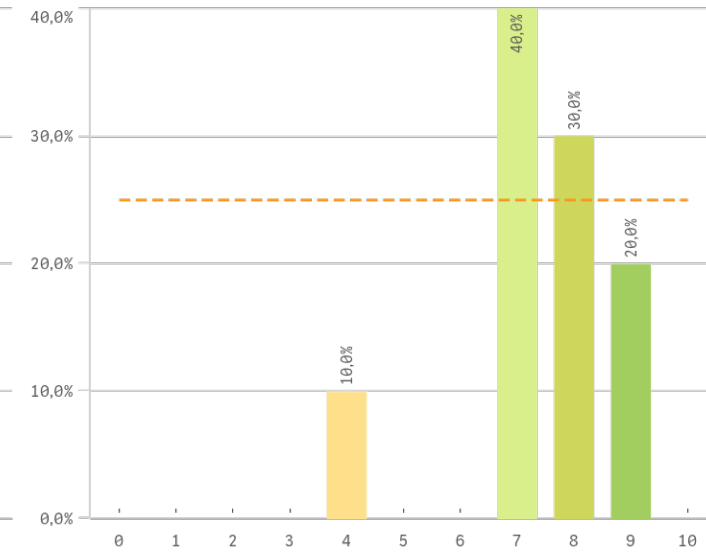
"Satisfacción titulaciones UCM" SOLO se calcula con los "Cursos Académicos" y "Tipos de Titulación" seleccionados, siendo el umbral de las Fortalezas/Debilidades

Grado-Máster PDI: Satisfacción con los alumnos I

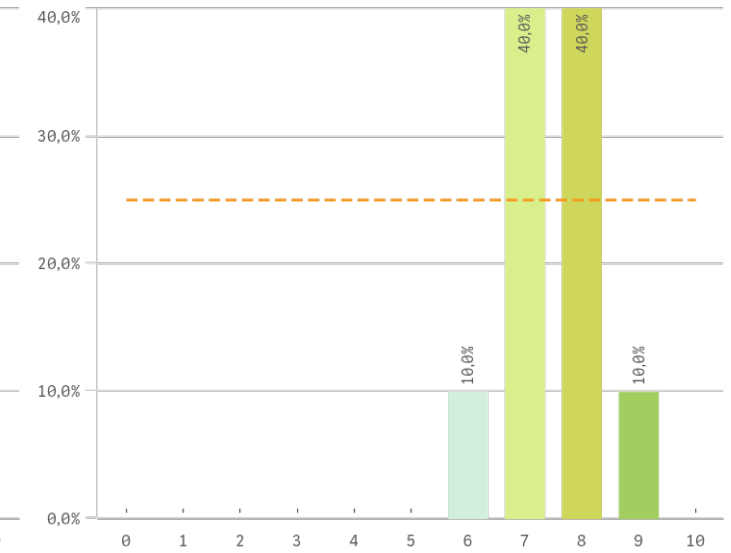
Aprovechamiento de las tutorías



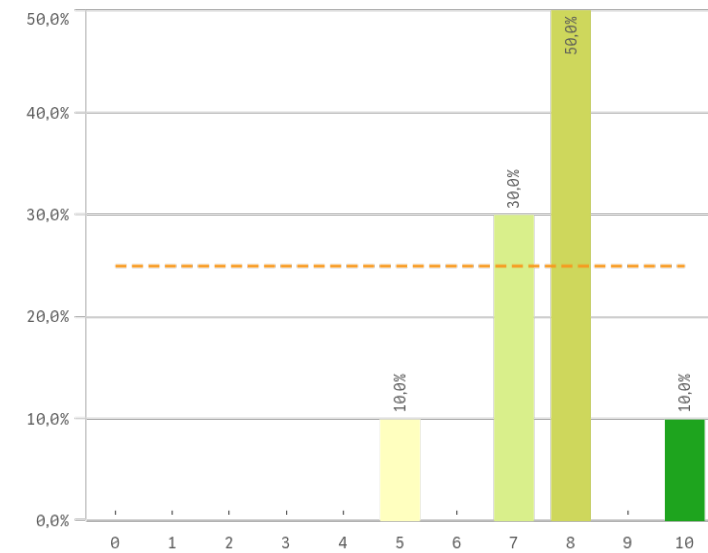
Implicación de los alumnos



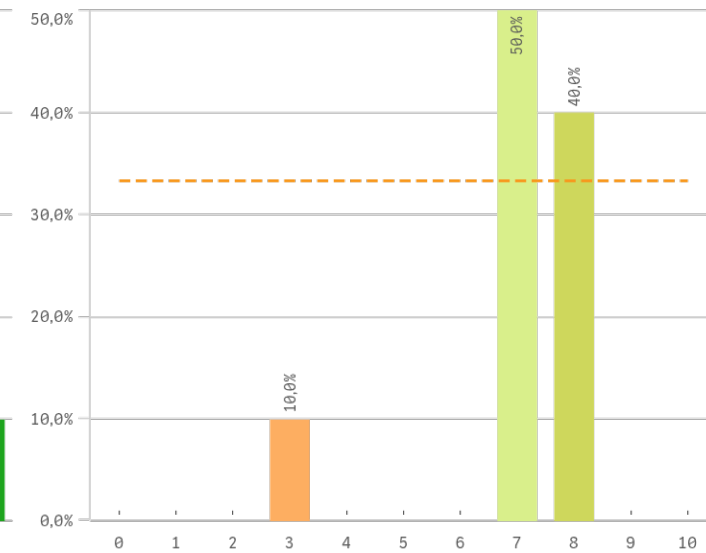
Adquisición de competencias del plan de estudios



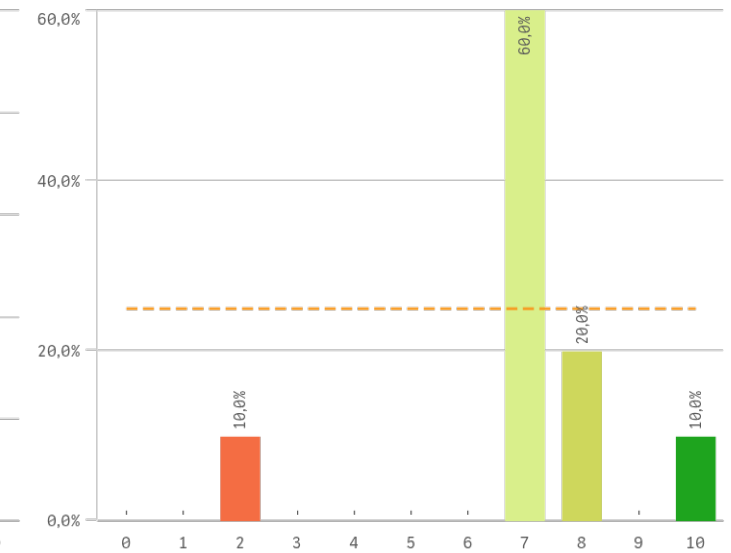
Compromiso del alumnado



Nivel de trabajo

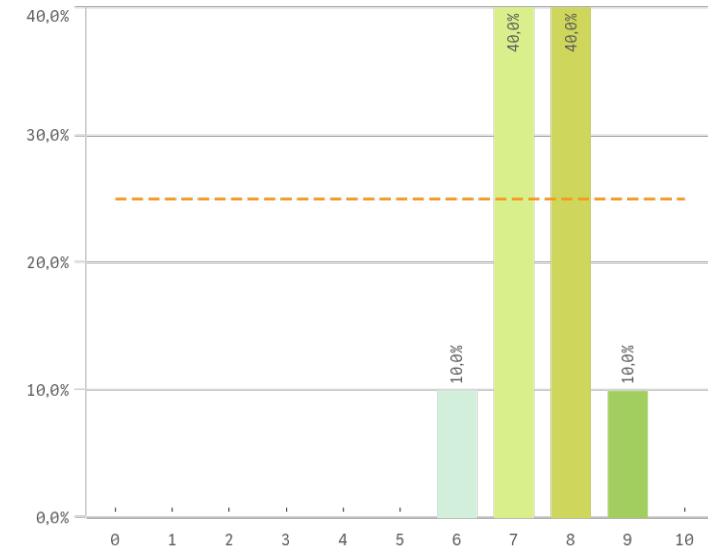


Implicación con la evaluación continua de los alumnos

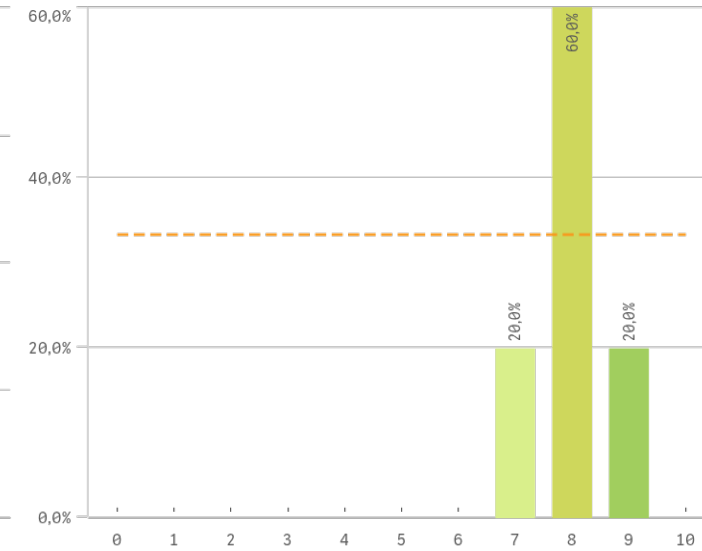


Grado-Máster PDI: Satisfacción con los alumnos II

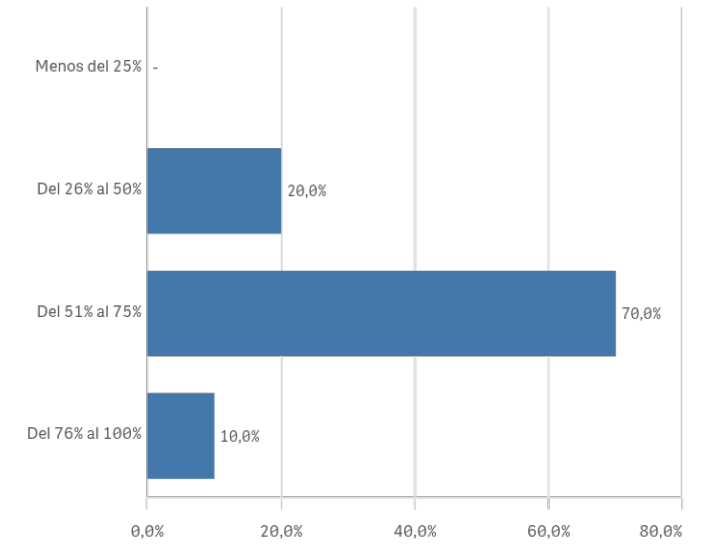
Aprovechamiento de las clases



Satisfacción con los resultados de los alumnos

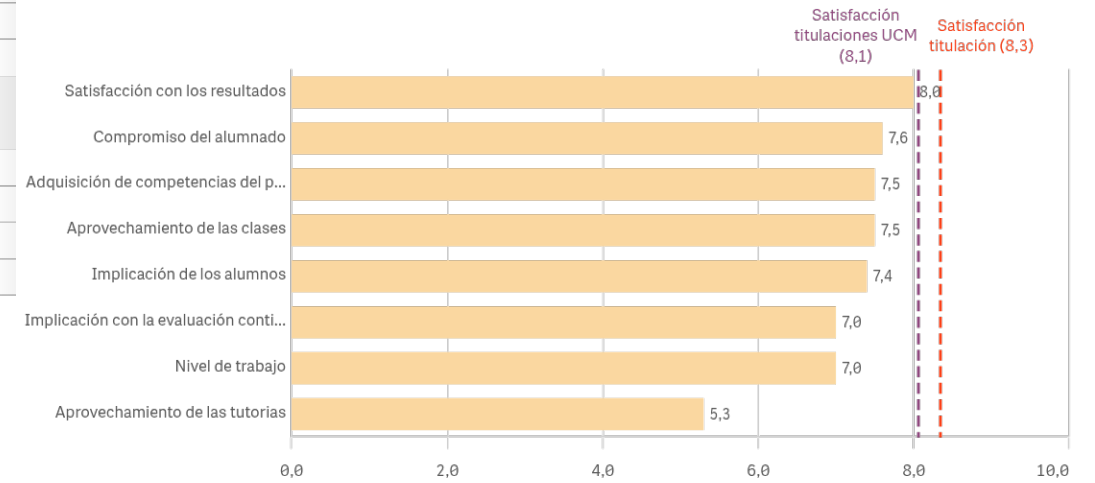


Asistencia de alumnos (%)



Satisfacción con los alumnos	Q	Media	Desv. típica	Mediana	Moda
Satisfacción con los resultados		8,0	0,7	8,0	8,0
Compromiso del alumnado		7,6	1,3	8,0	8,0
Adquisición de competencias del plan de estudios		7,5	0,8	7,5	-
Aprovechamiento de las clases		7,5	0,8	7,5	-
Implicación de los alumnos		7,4	1,4	7,5	7,0
Implicación con la evaluación continua		7,0	2,0	7,0	7,0
Nivel de trabajo		7,0	1,5	7,0	7,0
Aprovechamiento de las tutorías		5,3	2,0	5,0	4,0

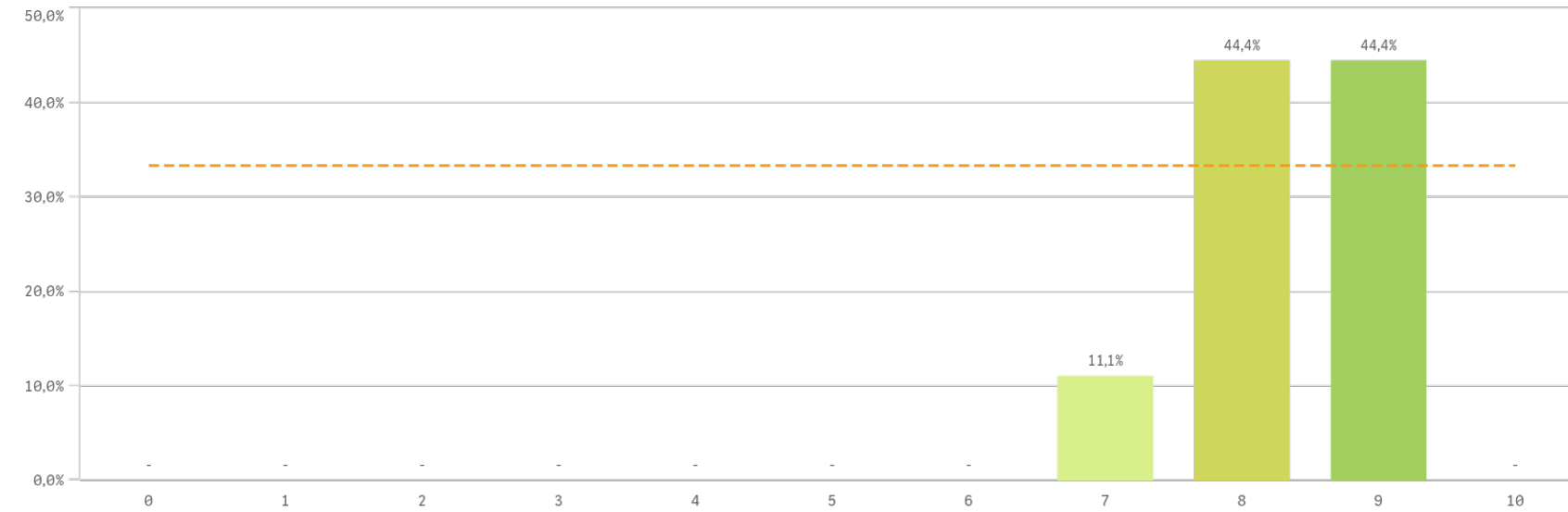
Fortalezas y debilidades



"Satisfacción titulaciones UCM" SOLO se calcula con los "Cursos Académicos" y "Tipos de Titulación" seleccionados, siendo el umbral de las Fortalezas/Debilidades

Grado-Máster PDI: Satisfacción de la titulación I

Satisfacción de la titulación



Media

8,3

Desv. típica

0,7

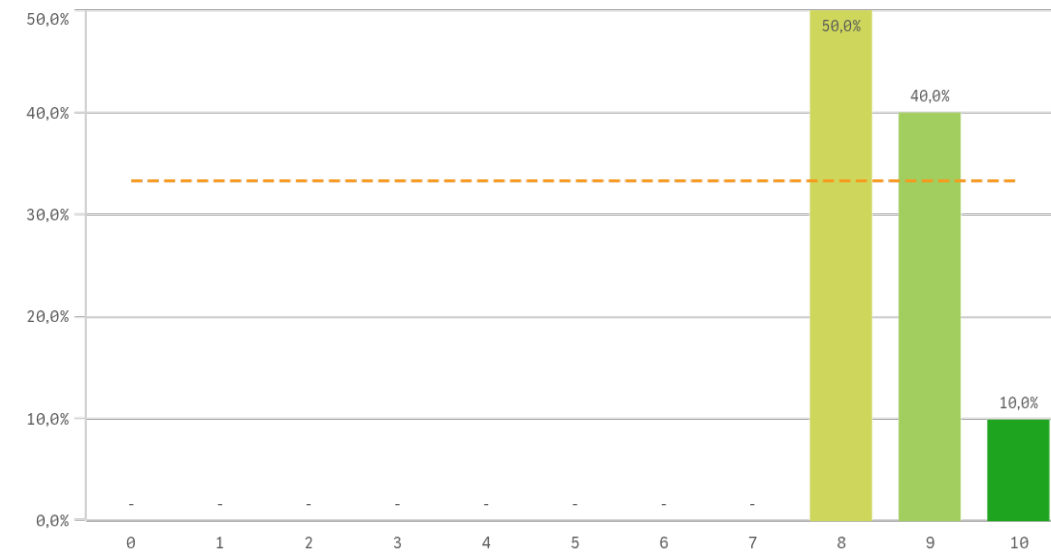
Mediana

8,0

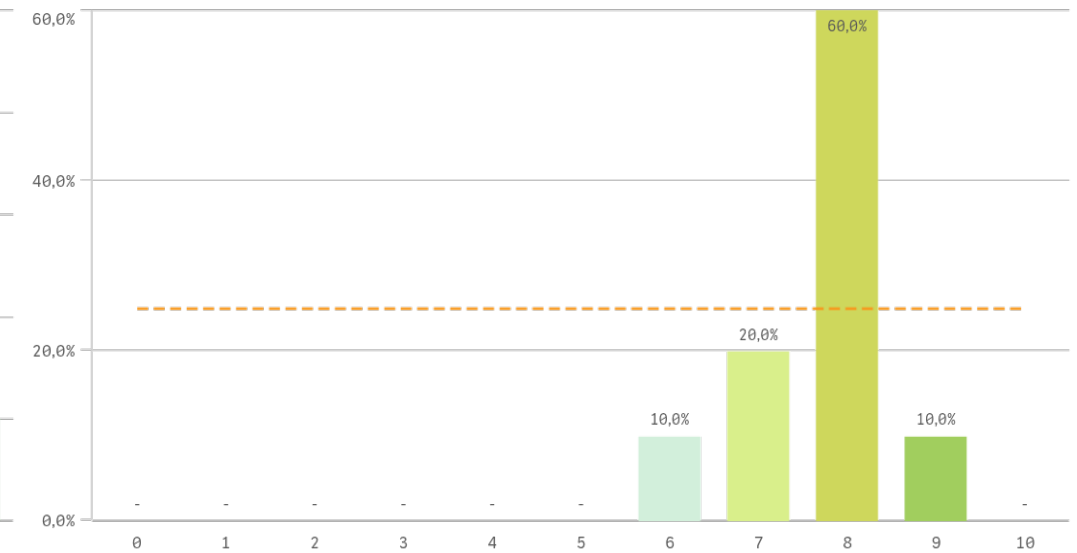
Moda

-

Satisfacción con la actividad docente de la titulación

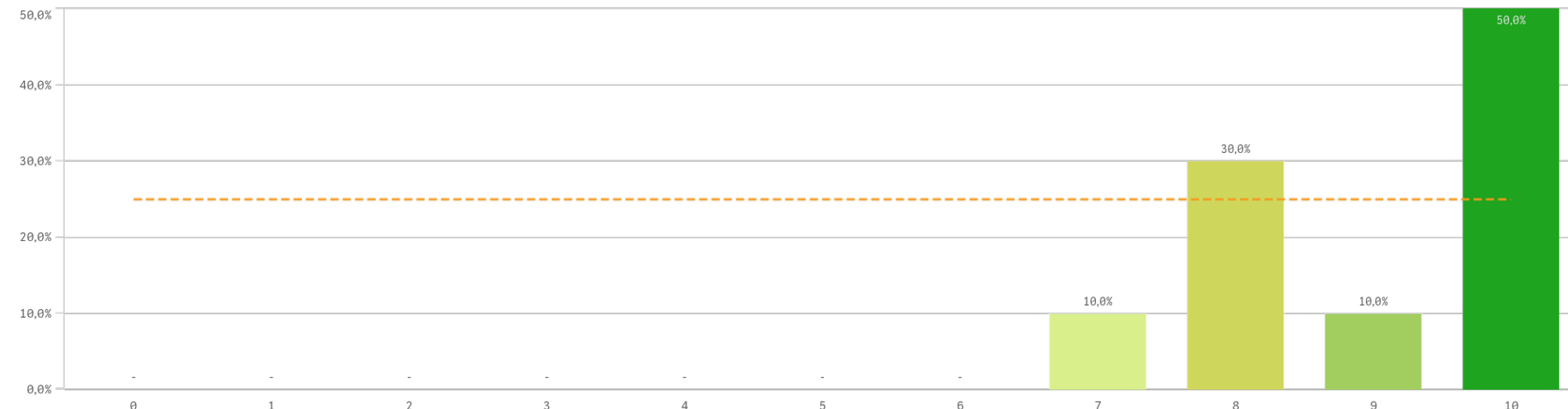


Satisfacción de la UCM



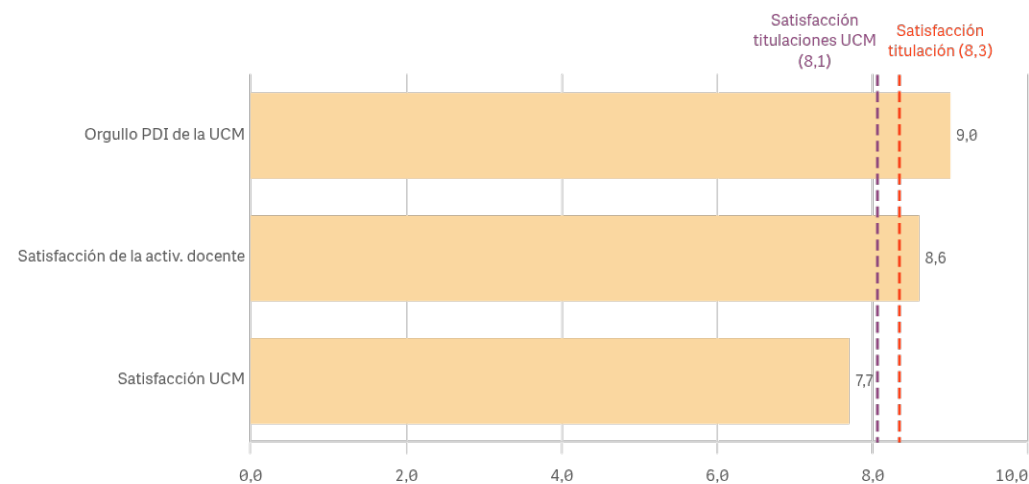
Grado-Máster PDI: Satisfacción de la titulación II

Orgullo ser PDI de la UCM



Satisfacción de la titulación	Q	Media	Desv. típica	Mediana	Moda
Orgullo PDI de la UCM		9,0	1,2	9,5	10,0
Satisfacción de la activ. docente		8,6	0,7	8,5	8,0
Satisfacción UCM		7,7	0,8	8,0	8,0

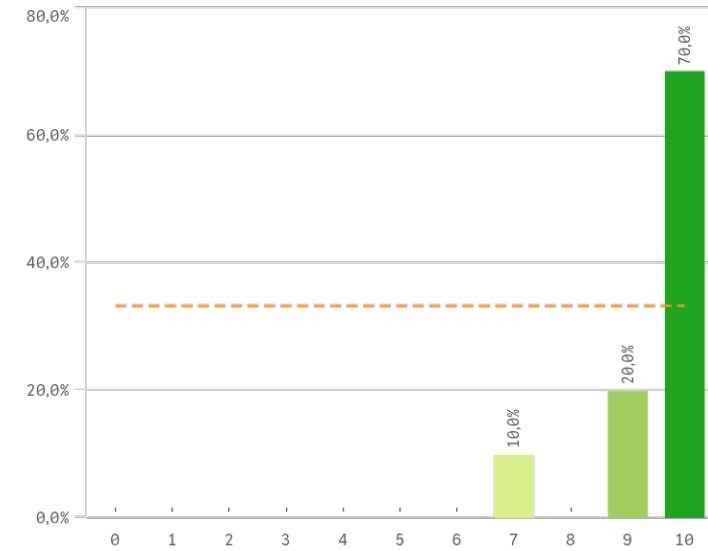
Fortalezas y debilidades



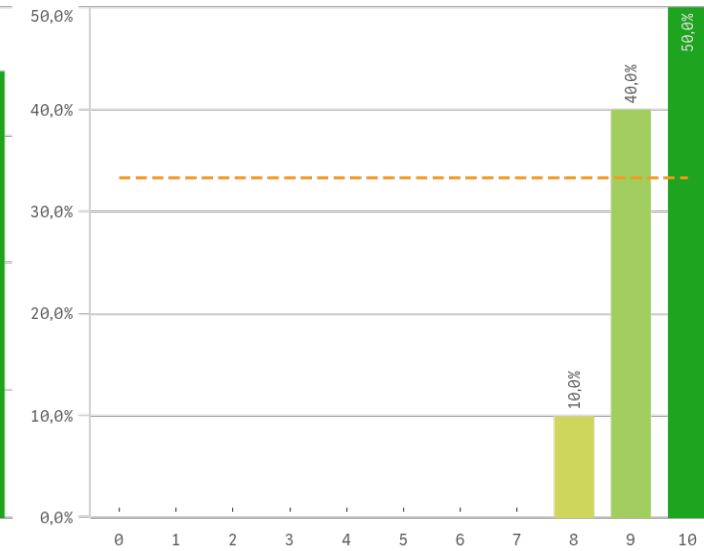
"Satisfacción titulaciones UCM" SOLO se calcula con los "Cursos Académicos" y "Tipos de Titulación" seleccionados, siendo el umbral de las Fortalezas/Debilidades

Grado-Máster PDI: Compromiso

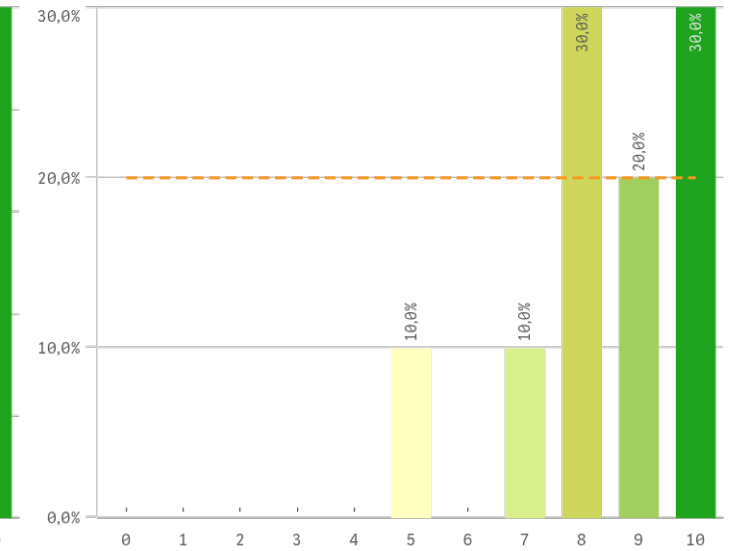
Repetir docencia en la titulación (fidelidad)



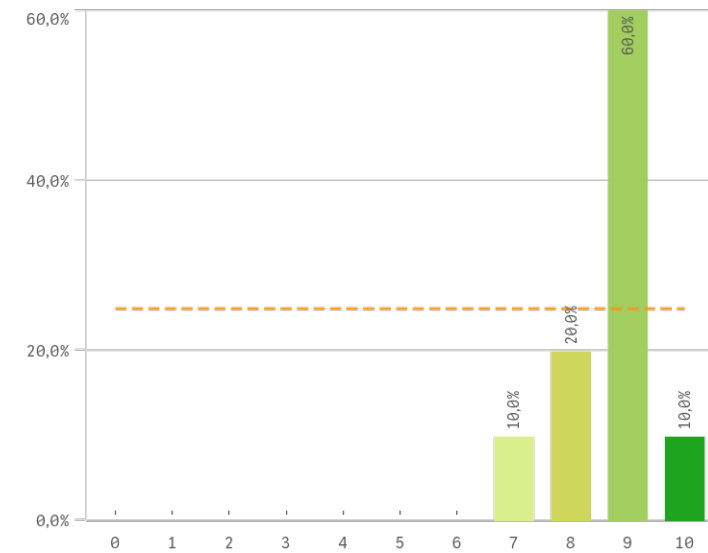
Repetir PDI (fidelidad)



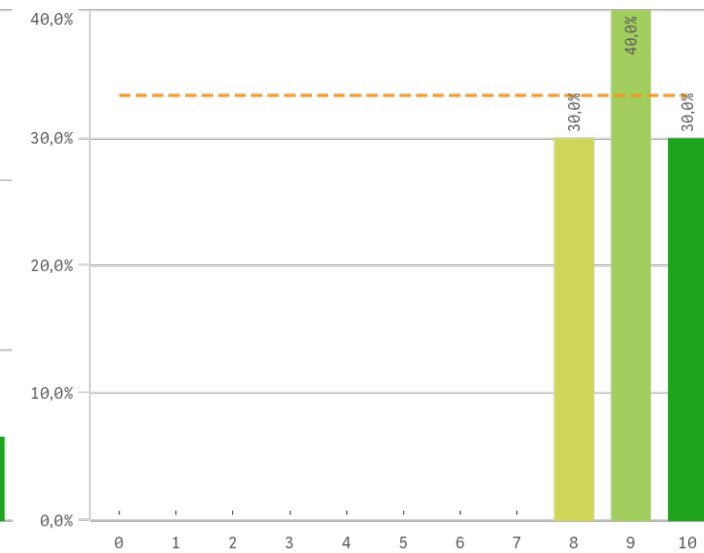
Repetir PDI en la UCM (fidelidad)



Recomendar titulación (preinscripción)



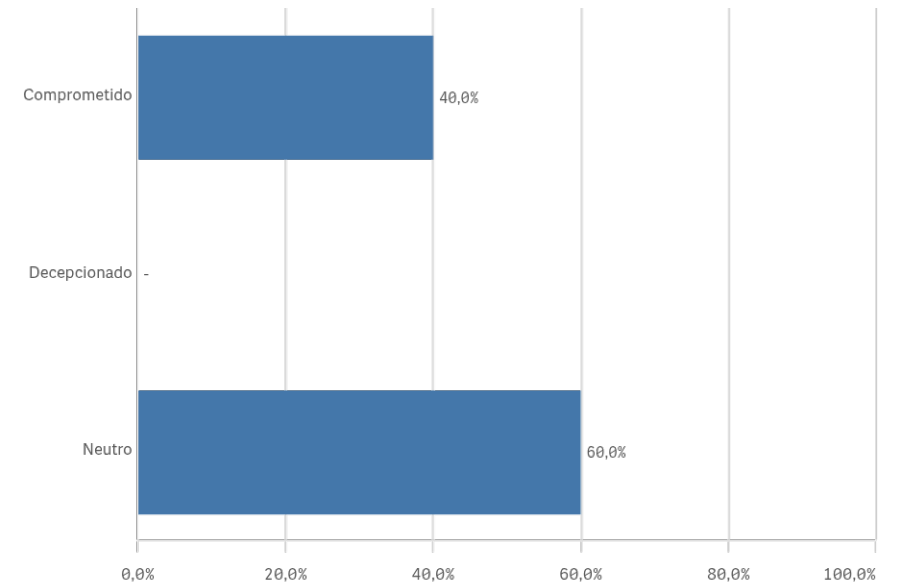
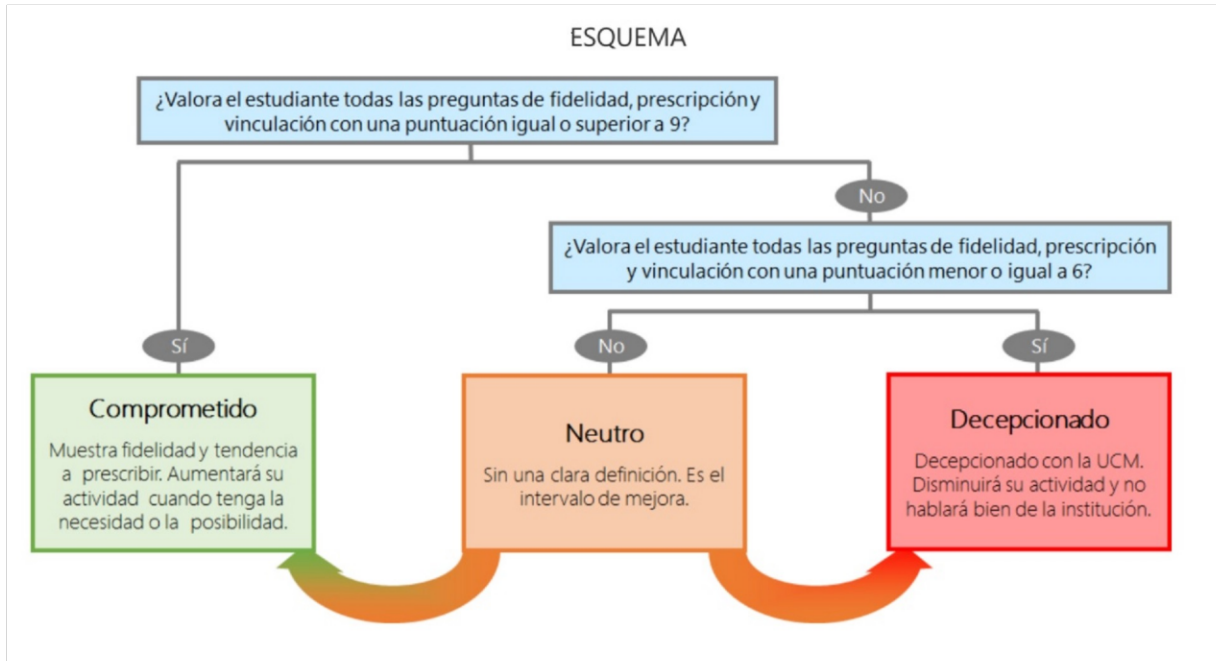
Recomendar estudiar en la UCM (preinscripción)



Compromiso	Q	Media	Desv. típica	Medi...	Moda
Repetir docencia en la titulación		9,5	1,0	10,0	10,0
Repetir PDI		9,4	0,7	9,5	10,0
Recomendar estudiar en la UCM		9,0	0,8	9,0	9,0
Recomendar titulación		8,7	0,8	9,0	9,0
Repetir PDI en la UCM		8,4	1,6	8,5	-

Construcción y significado del valor "compromiso":

- * PDI comprometido: valora con 9 o más puntos todas las preguntas de fidelidad, prescripción y vinculación.
- * PDI neutro: la puntuación que otorga a todas las preguntas de fidelidad, prescripción y vinculación están entre 6 y 9.
- * PDI decepcionado: valora con 6 o menos puntos todas las preguntas de fidelidad, prescripción y vinculación.



Encuestas de Satisfacción del PDI

CURSO: 2024-25

FACULTAD DE GEOGRAFÍA E HISTORIA

TITULACIÓN: GRADO EN ARQUEOLOGÍA

Aspectos de la titulación	Q	Media	Recursos	Q	Media	Compromiso	Q	Media
Formación académica		9,7	Campus virtual		8,8	Repetir docencia en la titulación		9,5
Coordinación de la titulación		9,2	Fondos de la biblioteca		8,2	Repetir PDI		9,4
Calificaciones en tiempo adecuado		8,9	Aulas docencia teórica		7,7	Recomendar estudiar en la UCM		9,0
Objetivos claros		8,7	Recursos administrativos suficientes		7,3	Recomendar titulación		8,7
Cumplimiento del programa		8,7	Aulas docencia práctica		5,9	Repetir PDI en la UCM		8,4
Número de alumnos por aula		8,6						
Importancia en la sociedad		8,5						
Nivel de dificultad apropiada		8,5						
Plan de estudios adecuado		8,2						
Relación calidad/precio		7,9						
Integración teoría/práctica		7,8						
Orientación internacional		7,7						
Prácticas externas		-						

Satisfacción con los alumnos	Q	Media
Satisfacción con los resultados		8,0
Compromiso del alumnado		7,6
Adquisición de competencias del plan de estudios		7,5
Aprovechamiento de las clases		7,5
Implicación de los alumnos		7,4
Implicación con la evaluación continua		7,0
Nivel de trabajo		7,0
Aprovechamiento de las tutorías		5,3

Gestión de la titulación	Q	Media
Atención prestada por el PTGAS		9,1
Proc. administrativos titulación		9,0
Apoyo técnico y logístico		8,9
Proc. administrativos comunes		8,8
Información ofrecida		8,7
Organización de horarios		8,6

Satisfacción de la titulación	Q	Media
Orgullo PDI de la UCM		9,0
Satisfacción de la activ. docente		8,6
Satisfacción UCM		7,7