

# Grado-Máster PDI: Características de la muestra



CURSO/S: 2024-25

TITULACIÓN: GRADO EN GEOGRAFÍA Y ORDENACIÓN DEL TERRITORIO

CENTRO: FACULTAD DE GEOGRAFÍA E HISTORIA

**Población N**

-

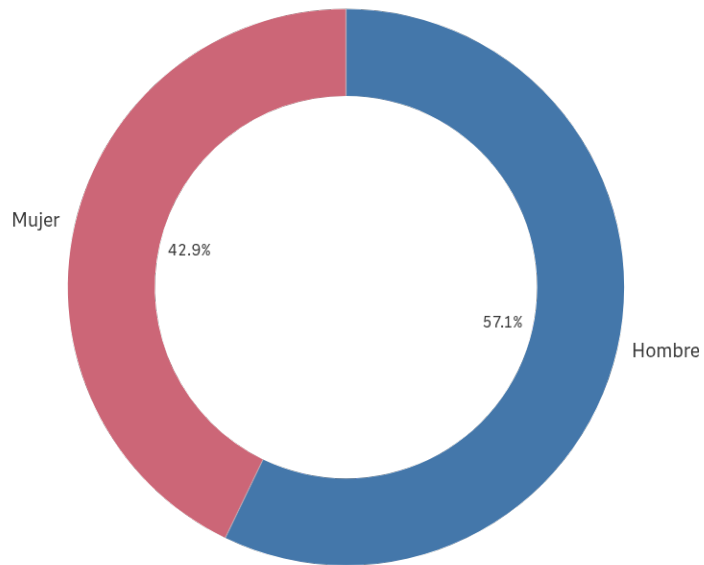
**%\_Participación**

-

**Participación n**

14

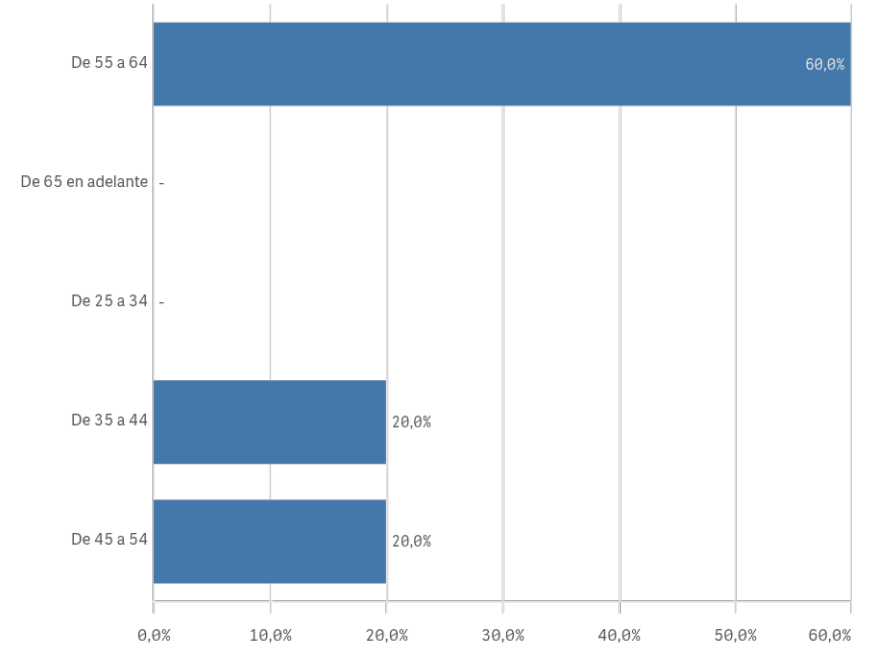
## Género



■ Hombre ■ Mujer

## Edad (años)

(%) Porcentaje por franjas



**Edad media (años)**

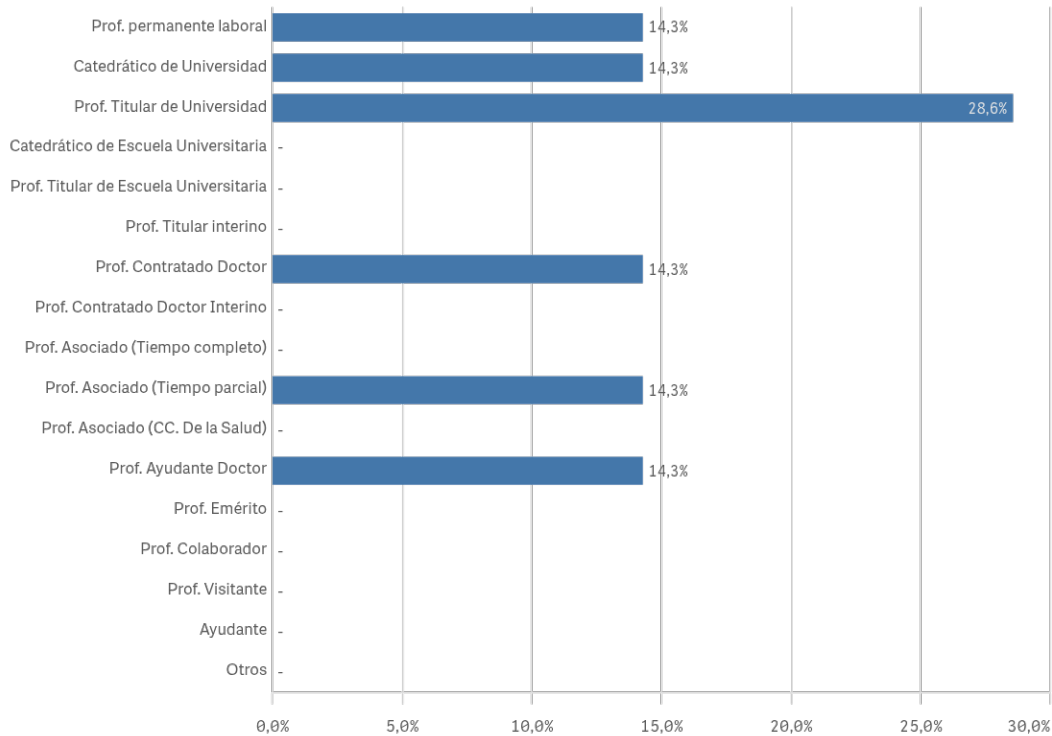
53,8

**Desv. típica**

9,1

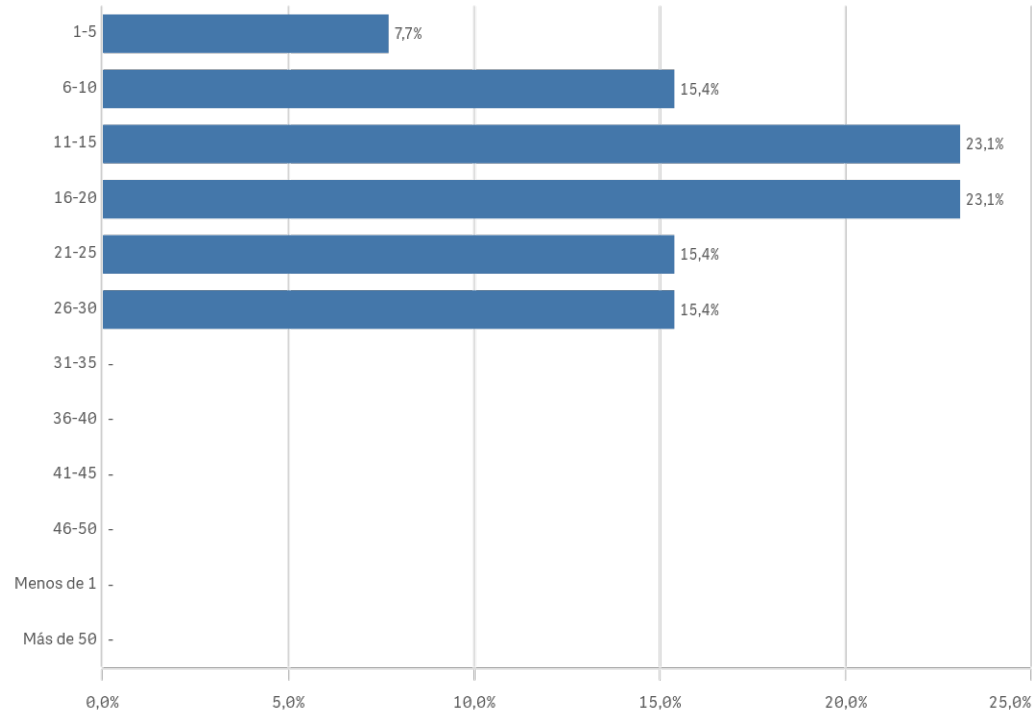
# Grado-Máster PDI: Características de la muestra II

## Distribución por categorías

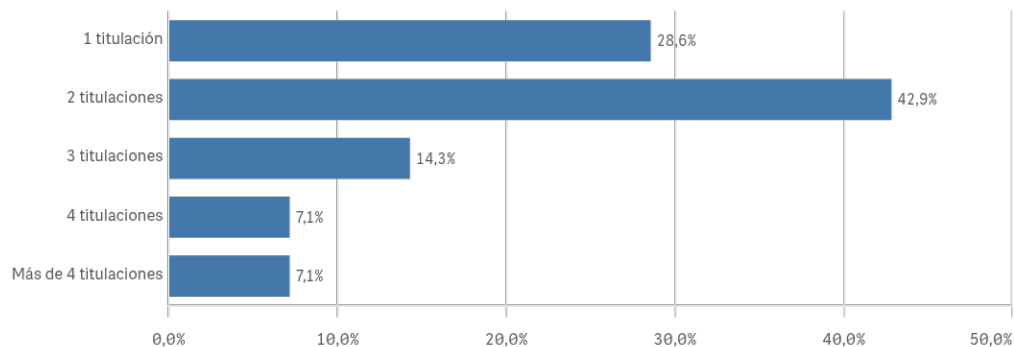


## Experiencia laboral (años)

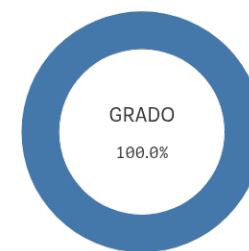
(%) Porcentaje por franjas



## Distribución por nº de titulaciones



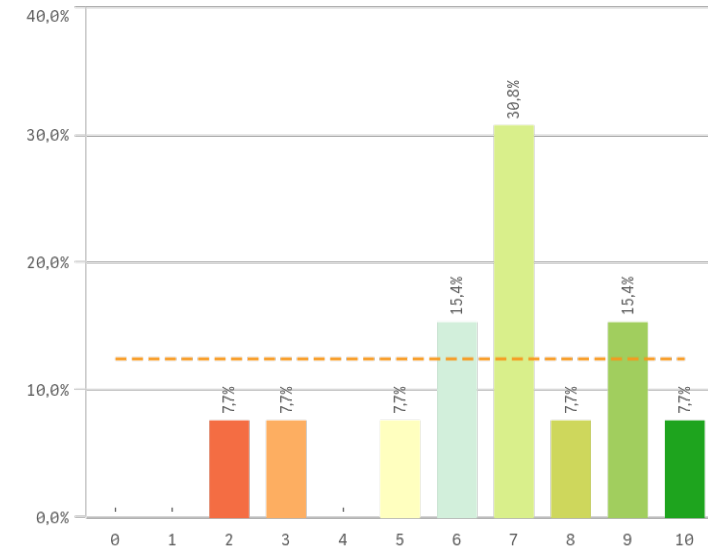
## Tipo de titulación (%)



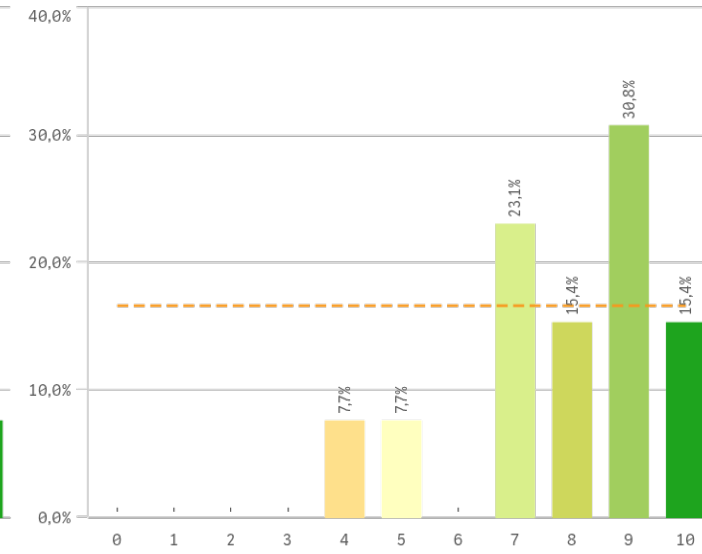
TipoTitulacion ■ GRADO

# Grado-Máster PDI: Aspectos de la titulación I

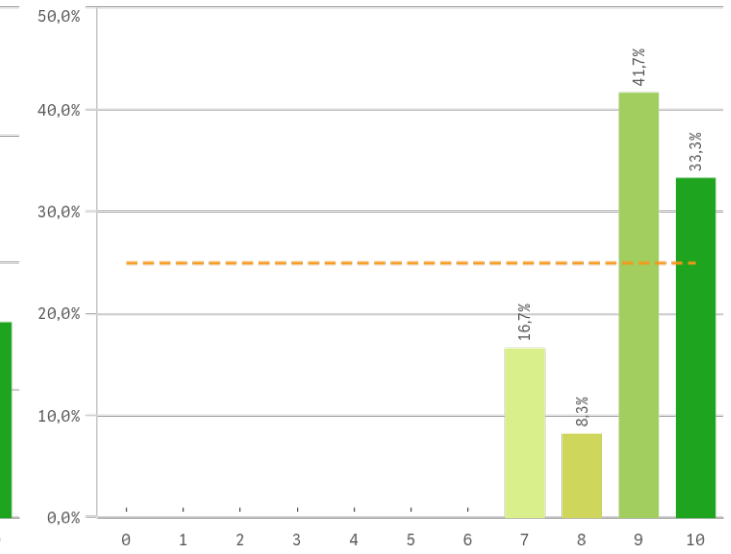
## Plan de estudios



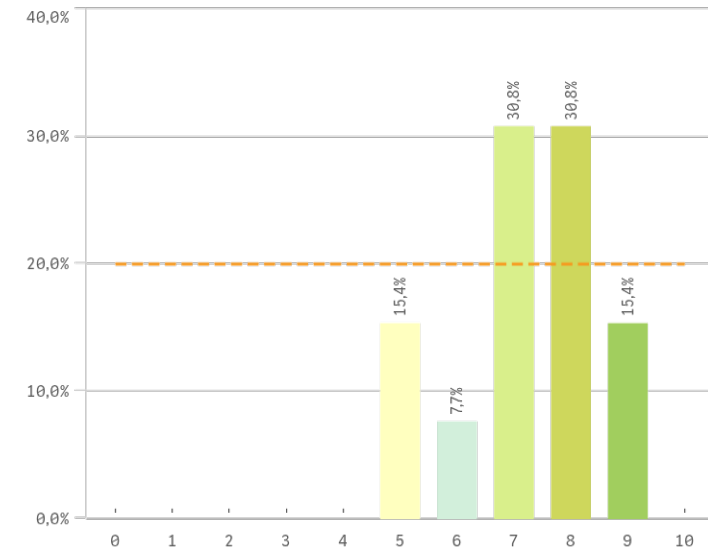
## Objetivos claros



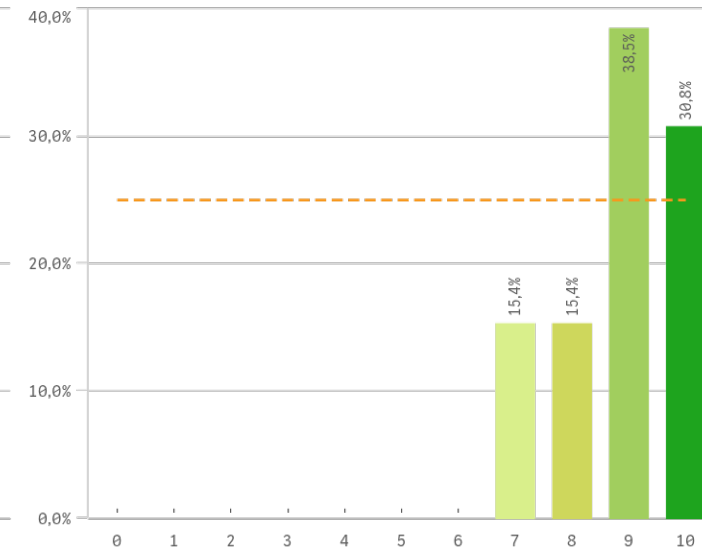
## Cumplimiento del programa



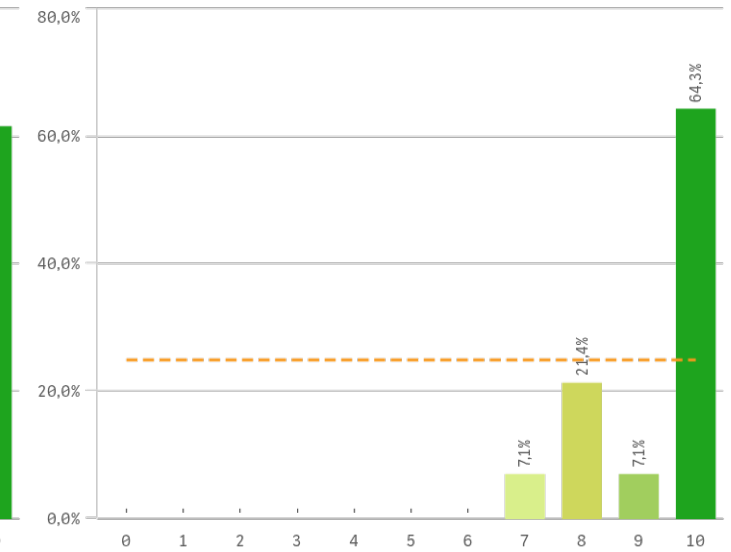
## Orientación internacional



## Coordinación de la titulación

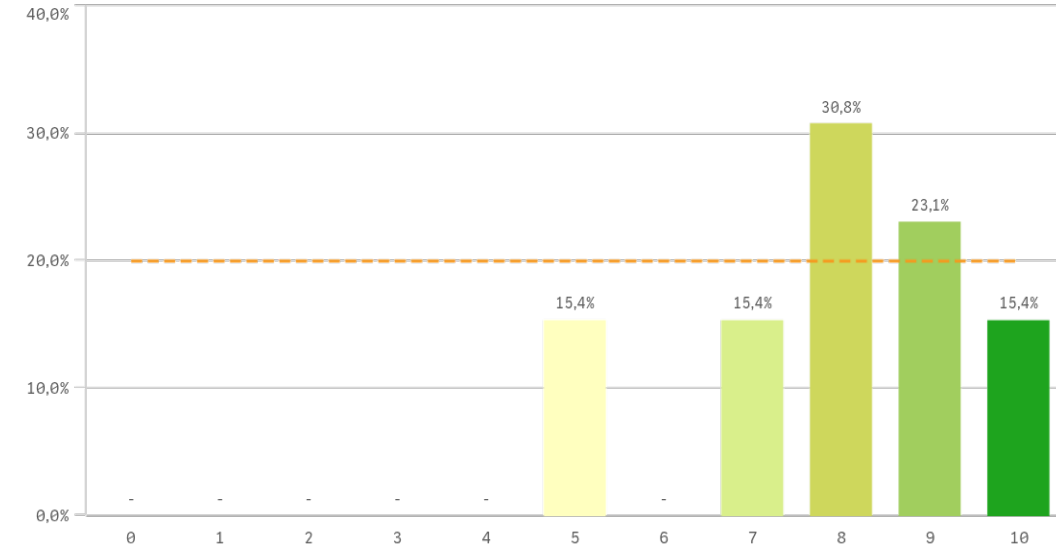


## Alumnos por aula

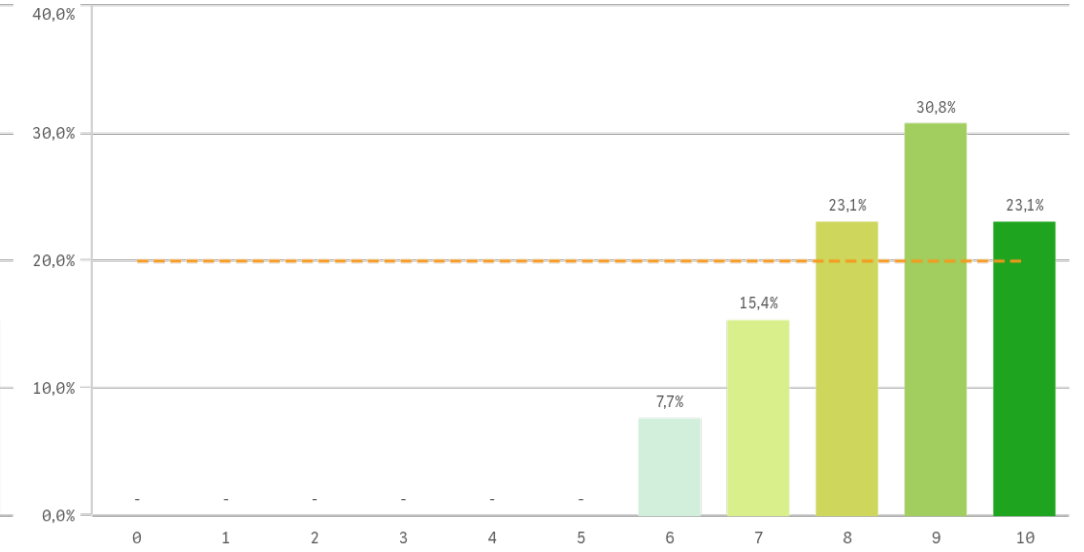


# Grado-Máster PDI: Aspectos de la titulación II

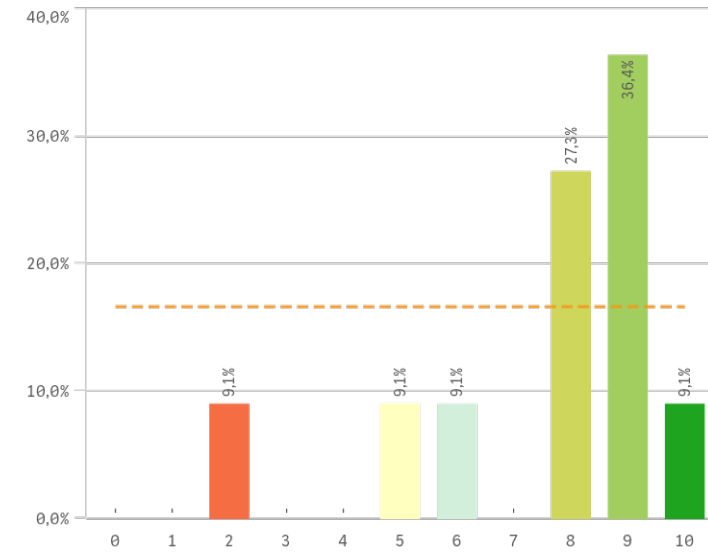
## Dificultad apropiada



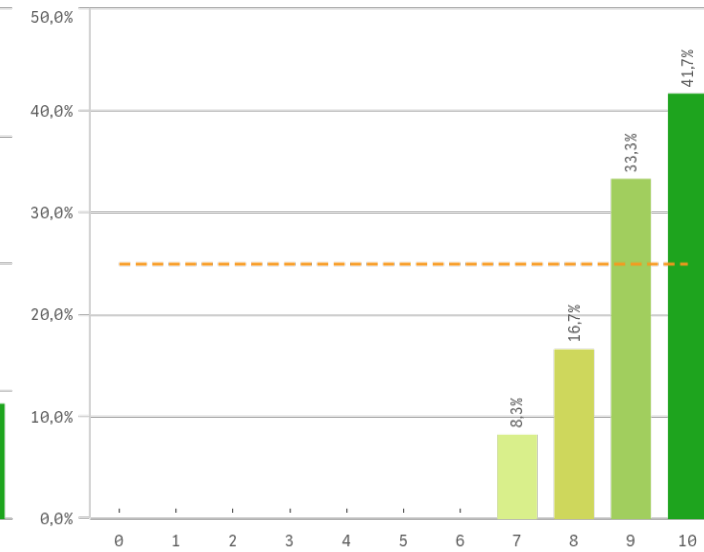
## Integración teoría/práctica



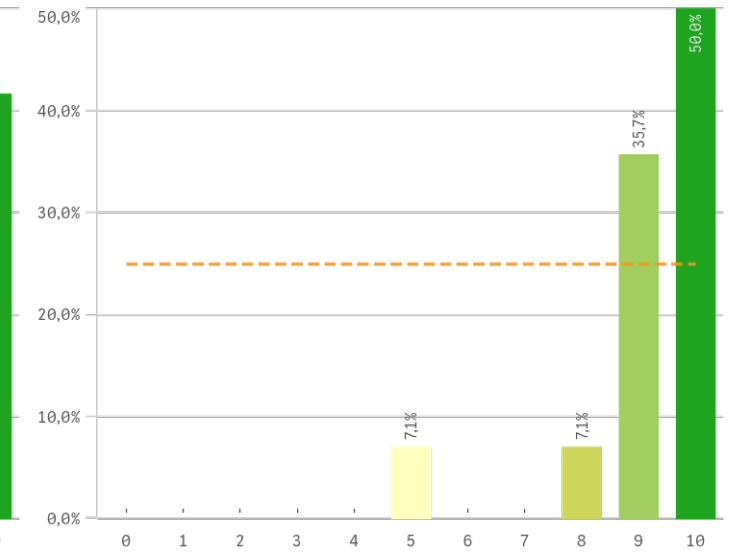
## Relación calidad/precio



## Calificaciones en tiempo



## Importancia en la sociedad

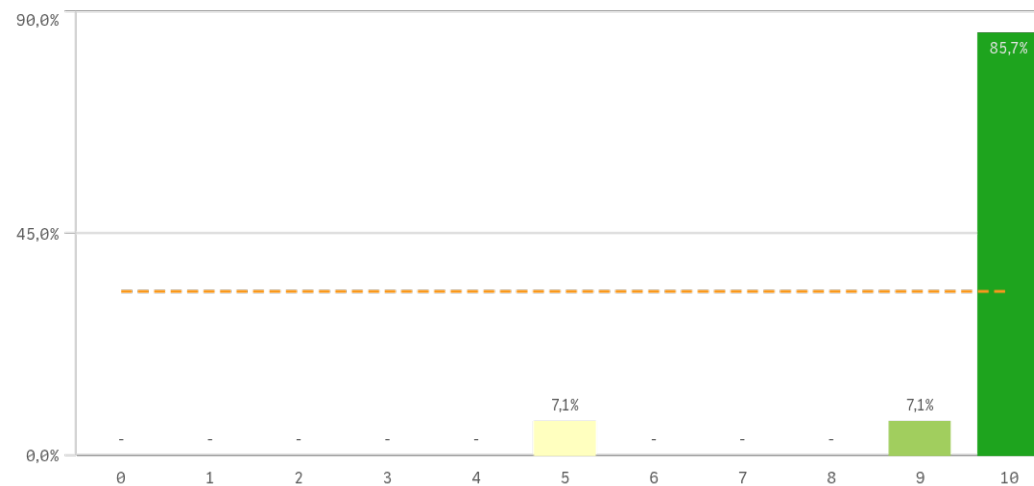


Prácticas externas

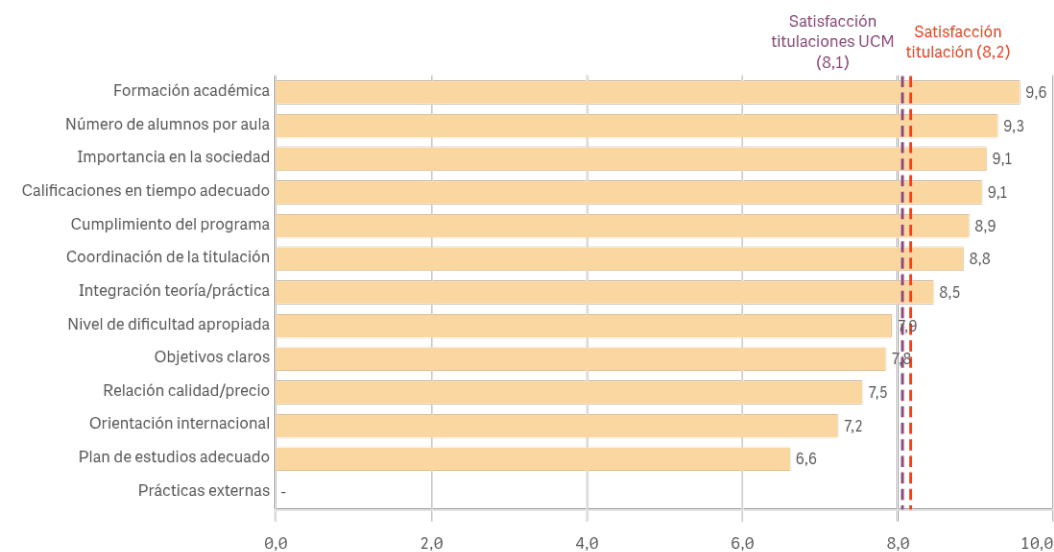
El gráfico no se muestra porque solo contiene valores indefinidos.

Aspectos de la titulación	Q	Media	Desv. típica	Mediana	Moda
Formación académica		9,6	1,3	10,0	10,0
Número de alumnos por aula		9,3	1,1	10,0	10,0
Importancia en la sociedad		9,1	1,4	9,5	10,0
Calificaciones en tiempo adecuado		9,1	1,0	9,0	10,0
Cumplimiento del programa		8,9	1,1	9,0	9,0
Coordinación de la titulación		8,8	1,1	9,0	9,0
Integración teoría/práctica		8,5	1,3	9,0	9,0
Nivel de dificultad apropiada		7,9	1,6	8,0	8,0
Objetivos claros		7,8	1,8	8,0	9,0
Relación calidad/precio		7,5	2,3	8,0	9,0
Orientación internacional		7,2	1,3	7,0	-
Plan de estudios adecuado		6,6	2,3	7,0	7,0
Prácticas externas		-	-	-	-

Formación académica relacionada



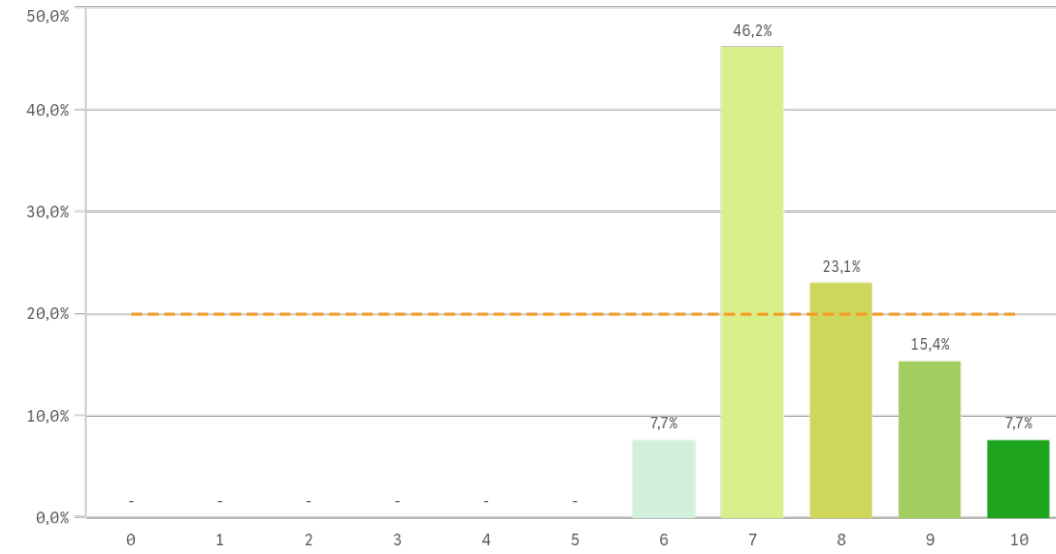
Fortalezas y debilidades



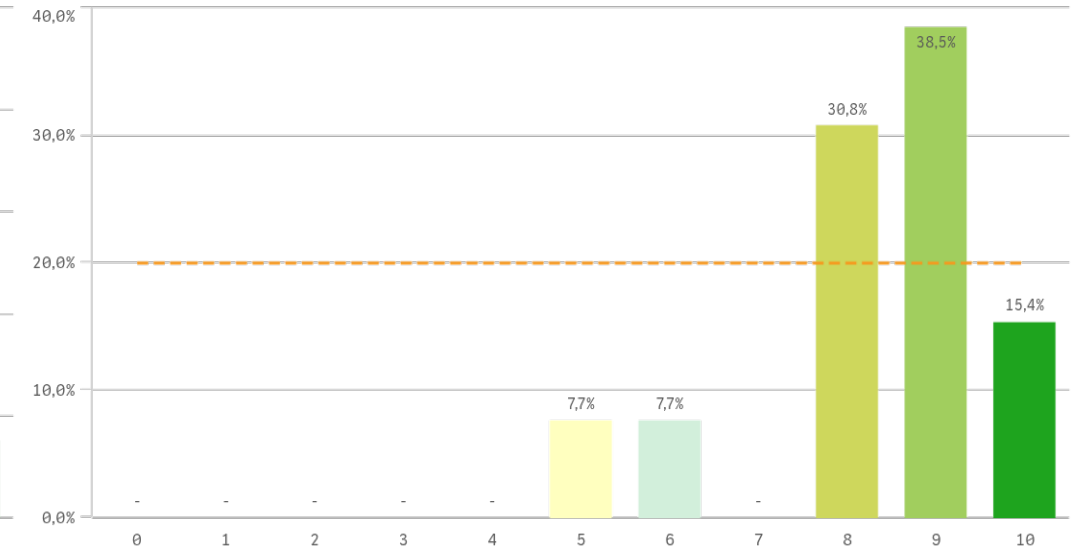
"Satisfacción titulaciones UCM" SOLO se calcula con los "Cursos Académicos" y "Tipos de Titulación" seleccionados, siendo el umbral de las Fortalezas/Debilidades

# Grado-Máster PDI: Recursos para el desarrollo de la titulación I

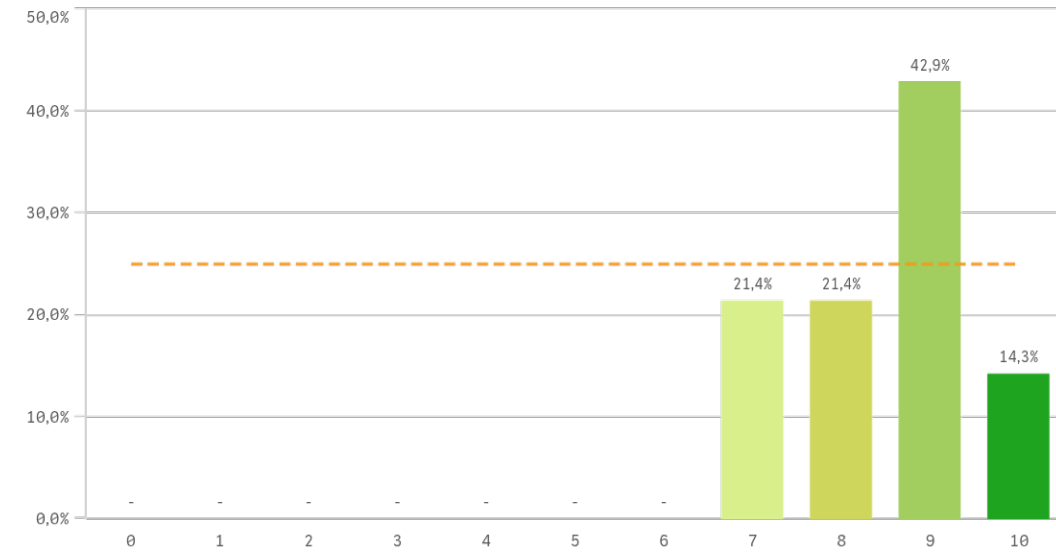
## Recursos administrativos suficientes



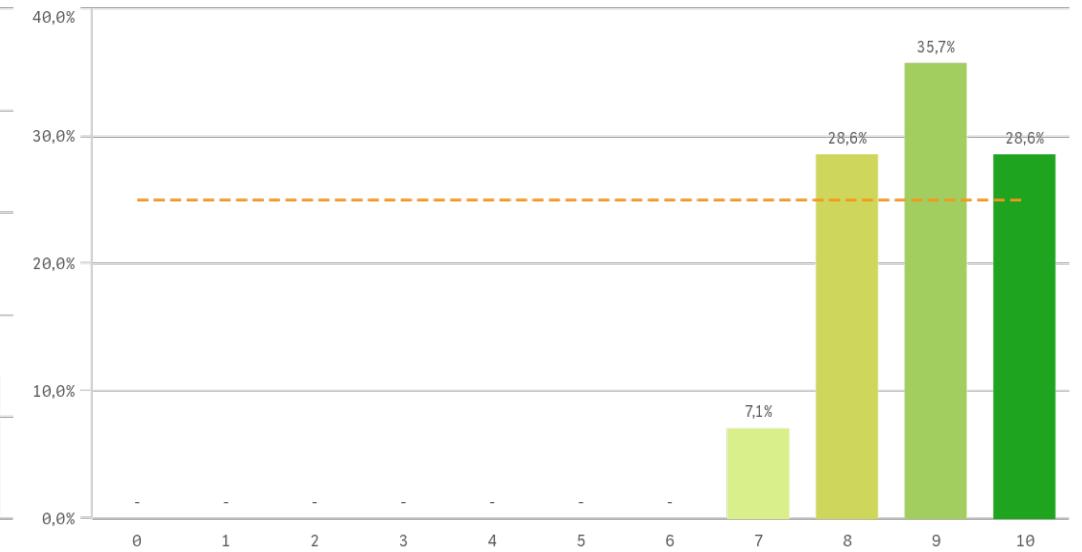
## Aulas docencia teórica



## Aulas docencia práctica

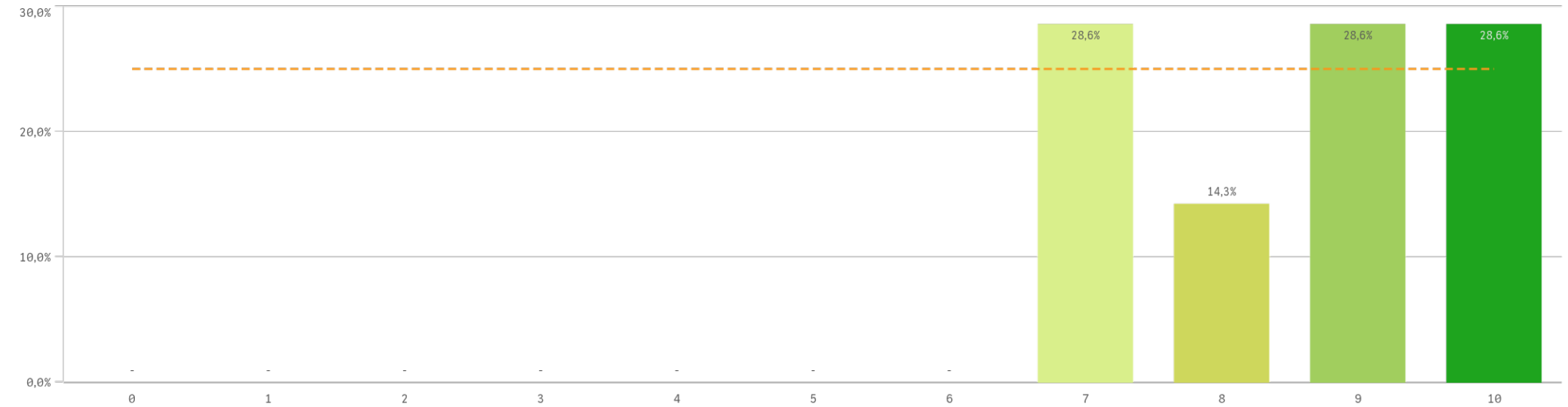


## Fondos de la biblioteca



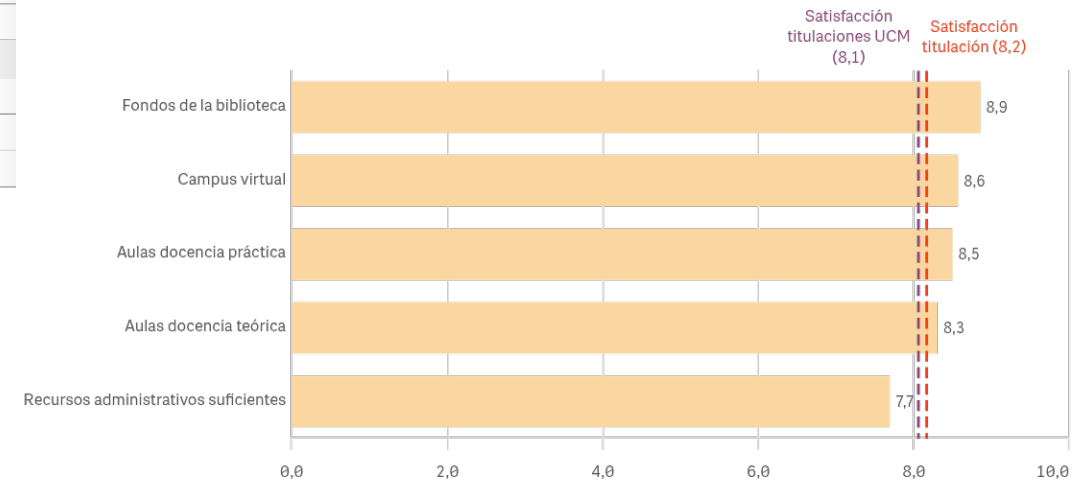
# Grado-Máster PDI: Recursos para el desarrollo de la titulación II

## Campus virtual



Recursos	Q	Media	Desv típica	Mediana	Moda
Fondos de la biblioteca		8,9	0,9	9,0	9,0
Campus virtual		8,6	1,2	9,0	-
Aulas docencia práctica		8,5	1,0	9,0	9,0
Aulas docencia teórica		8,3	1,4	9,0	9,0
Recursos administrativos suficientes		7,7	1,1	7,0	7,0

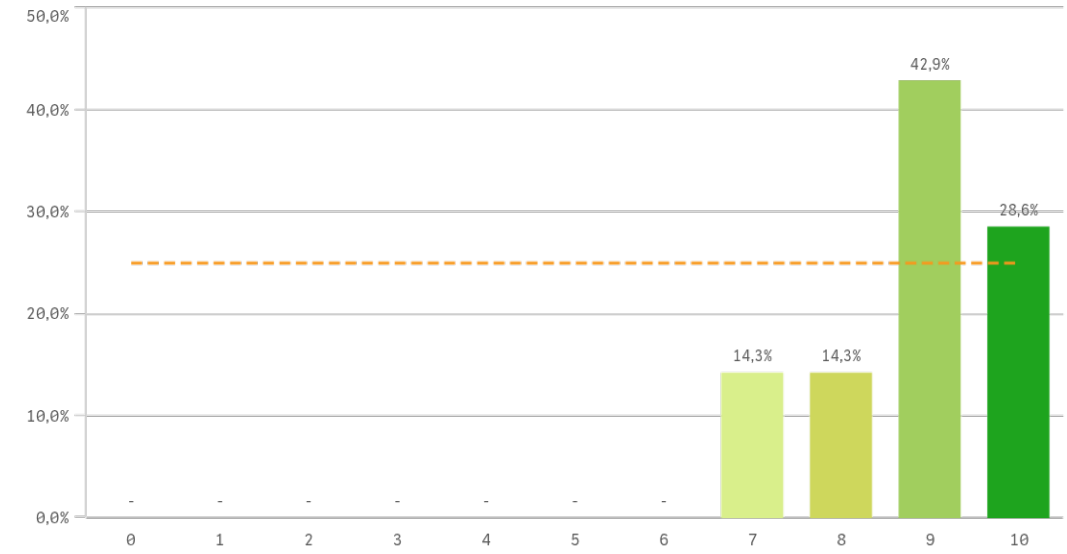
## Fortalezas y debilidades



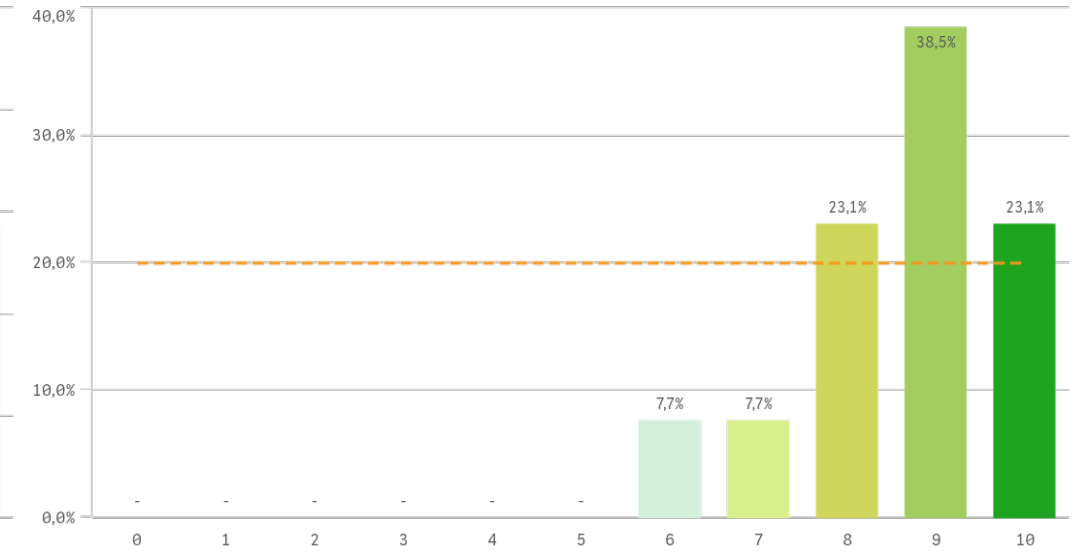
"Satisfacción titulaciones UCM" SOLO se calcula con los "Cursos Académicos" y "Tipos de Titulación" seleccionados, siendo el umbral de las Fortalezas/Debilidades

# Grado-Máster PDI: Gestión de la titulación I

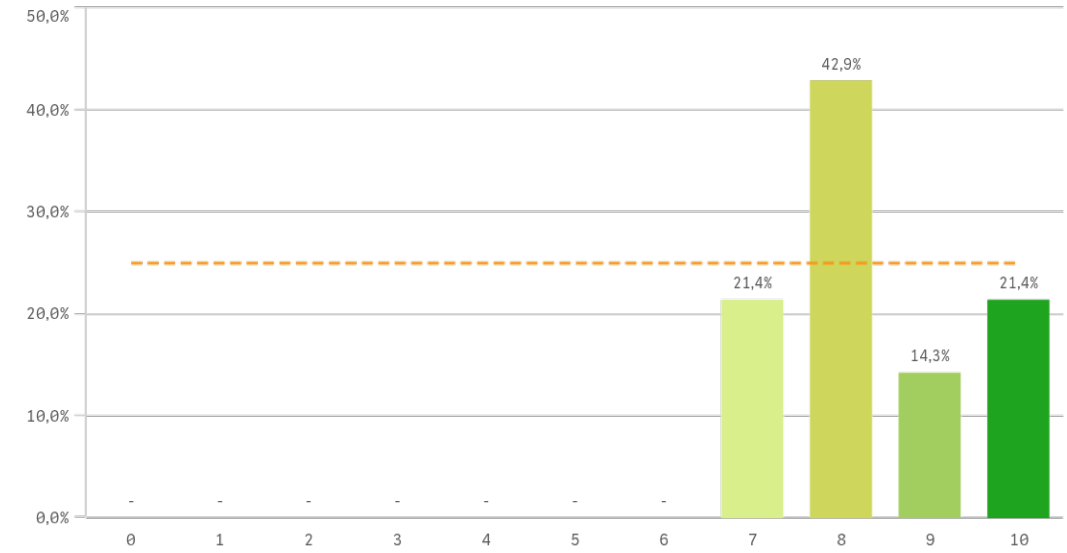
## Atención prestada por el PTGAS



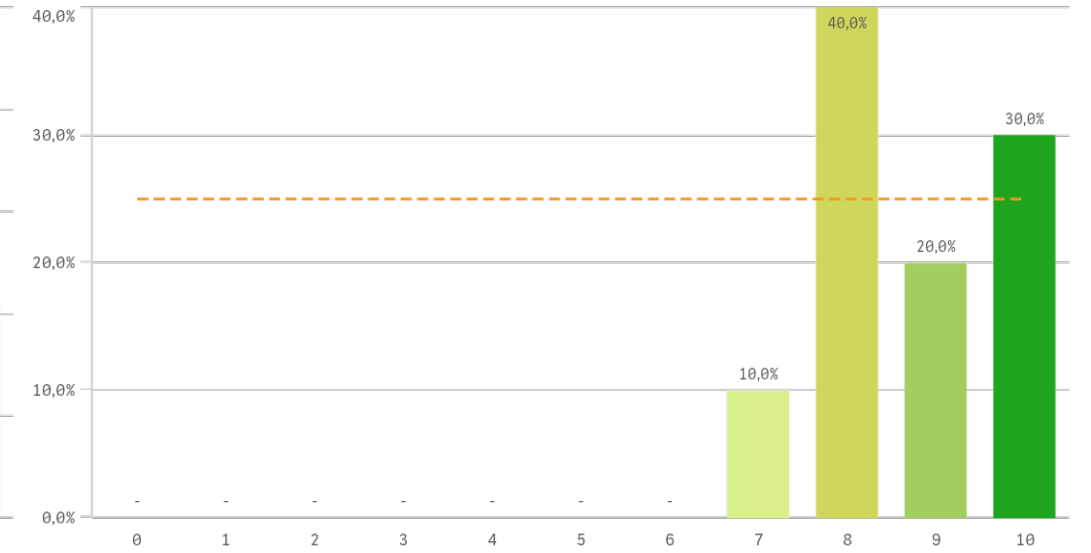
## Apoyo técnico y logístico



## Procesos administrativos de la titulación

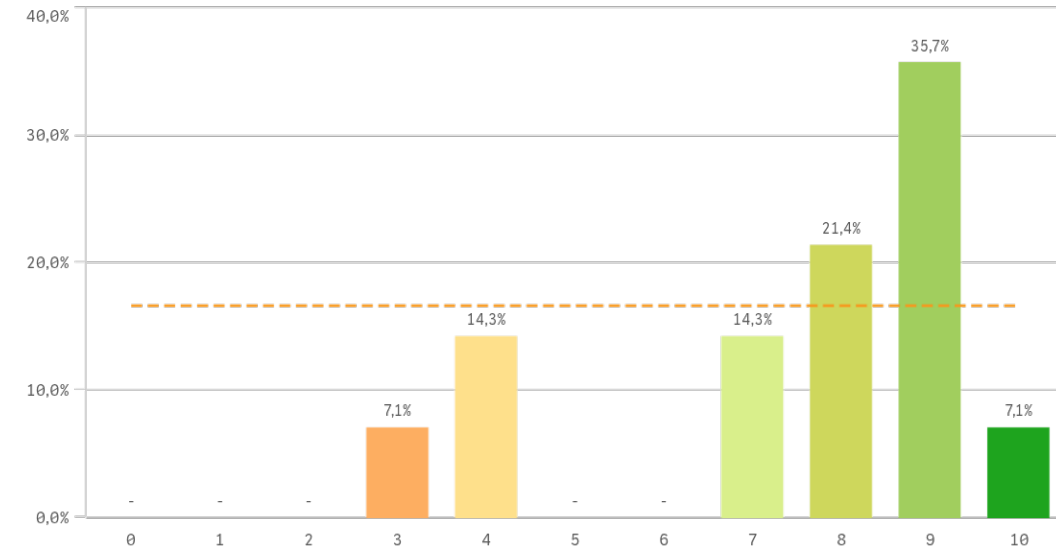


## Procesos administrativos comunes

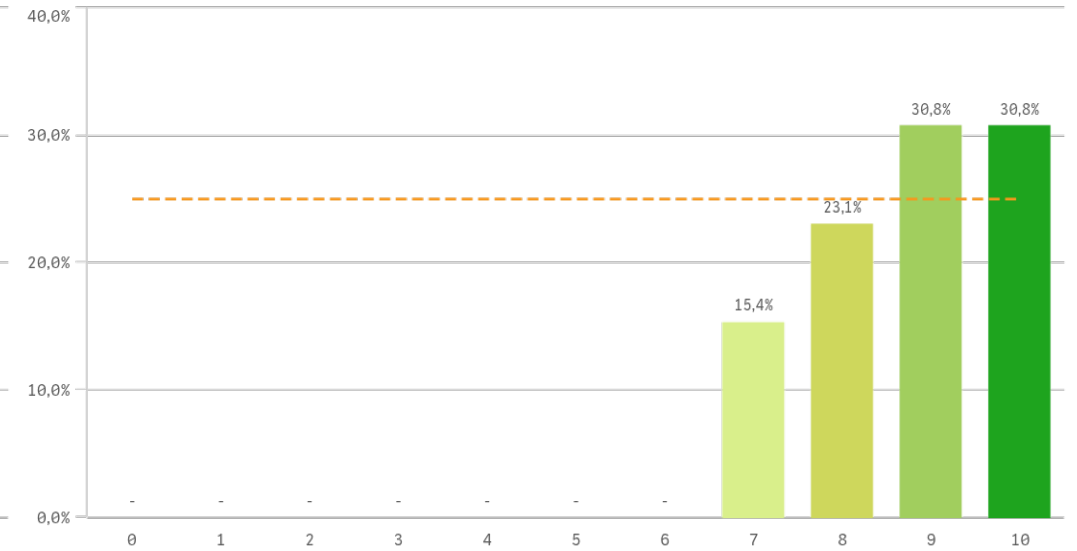


# Grado-Máster PDI: Gestión de la titulación II

## Organización de horarios

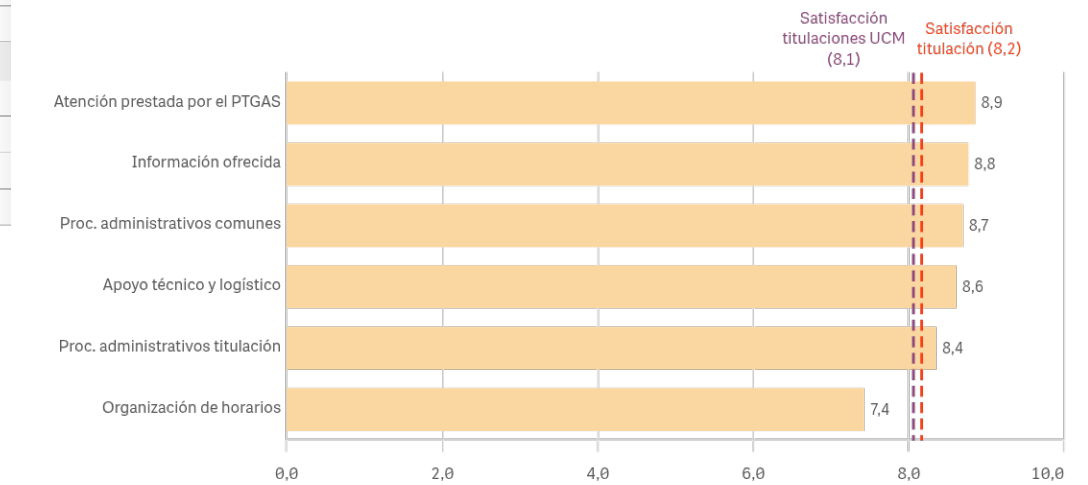


## Información ofrecida



Gestión de la titulación	Q	Media	Desv. típica	Mediana	Moda
Atención prestada por el PTGAS		8,9	1,0	9,0	9,0
Información ofrecida		8,8	1,1	9,0	-
Proc. administrativos comunes		8,7	1,1	8,5	8,0
Apoyo técnico y logístico		8,6	1,2	9,0	9,0
Proc. administrativos titulación		8,4	1,1	8,0	8,0
Organización de horarios		7,4	2,2	8,0	9,0

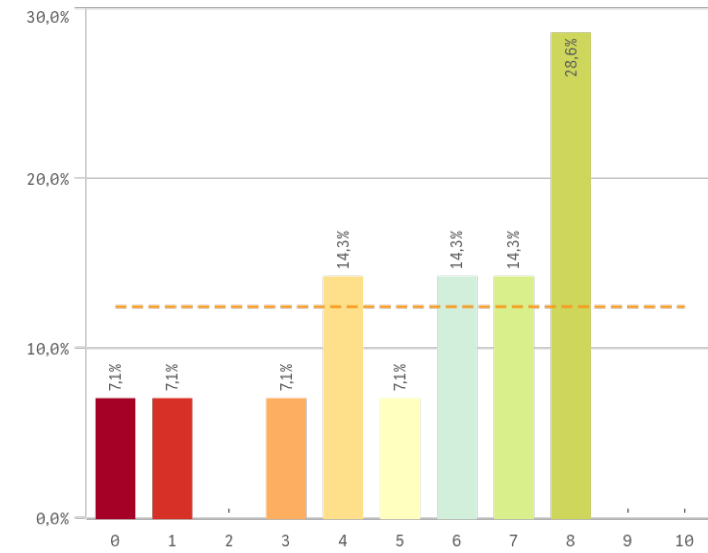
## Fortalezas y debilidades



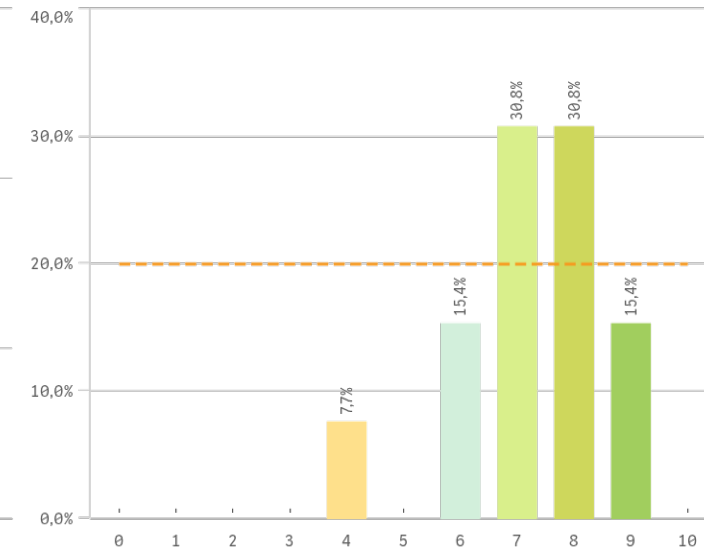
"Satisfacción titulaciones UCM" SOLO se calcula con los "Cursos Académicos" y "Tipos de Titulación" seleccionados, siendo el umbral de las Fortalezas/Debilidades

# Grado-Máster PDI: Satisfacción con los alumnos I

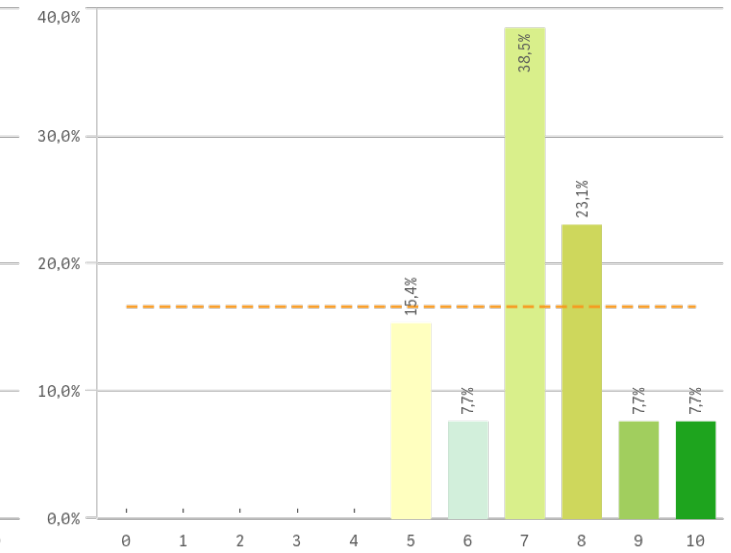
## Aprovechamiento de las tutorías



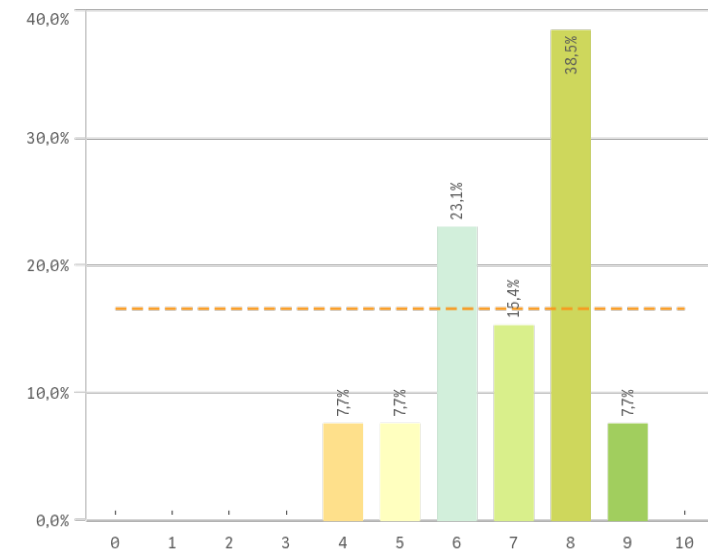
## Implicación de los alumnos



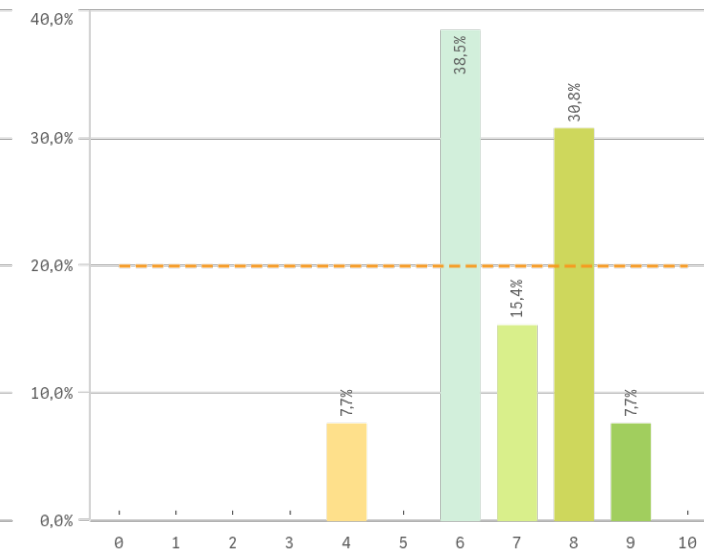
## Adquisición de competencias del plan de estudios



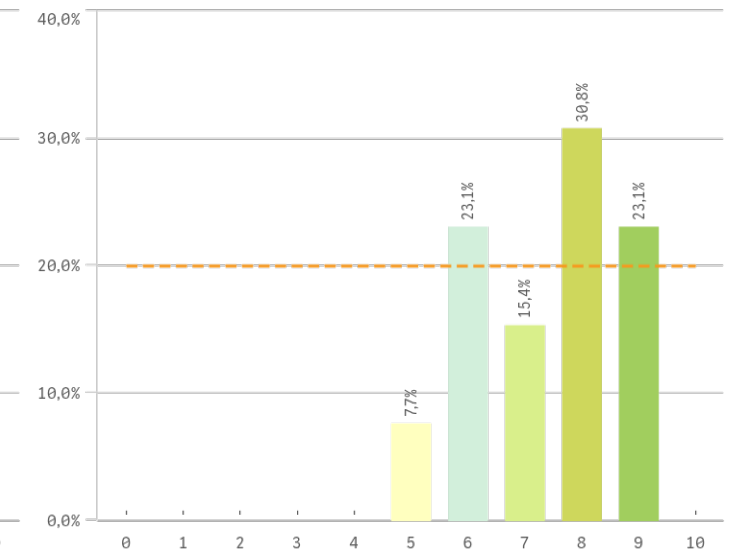
## Compromiso del alumnado



## Nivel de trabajo

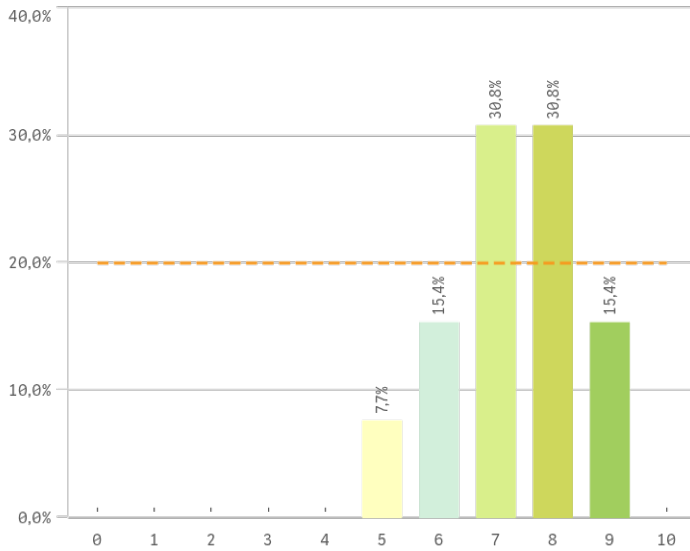


## Implicación con la evaluación continua de los alumnos

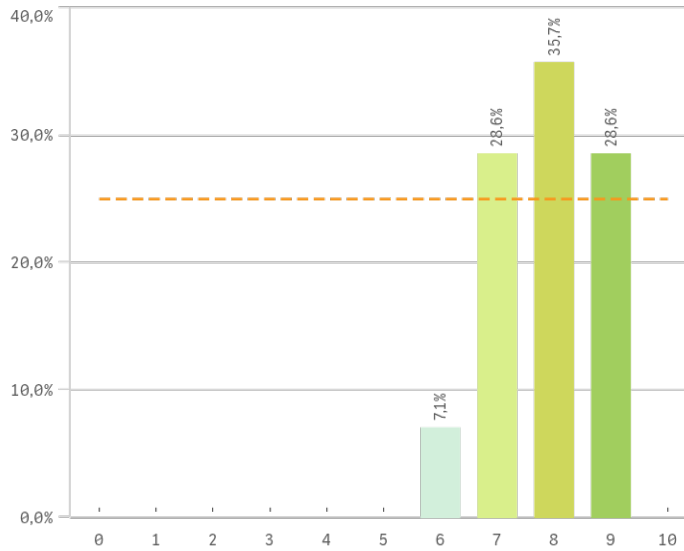


# Grado-Máster PDI: Satisfacción con los alumnos II

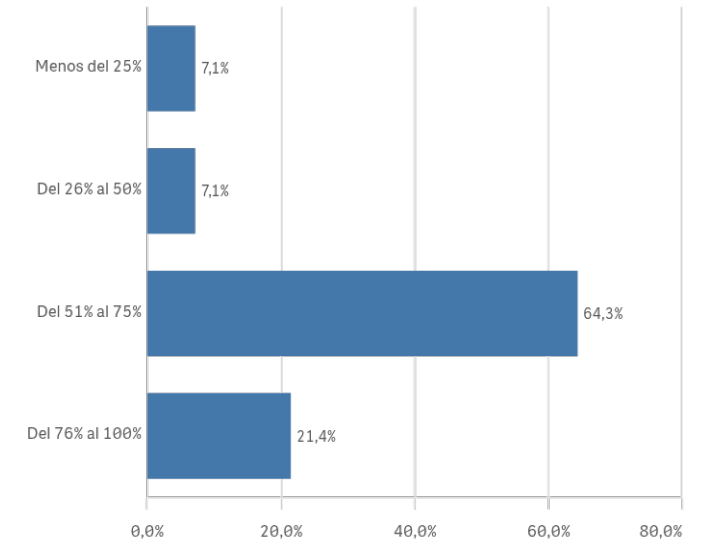
## Aprovechamiento de las clases



## Satisfacción con los resultados de los alumnos

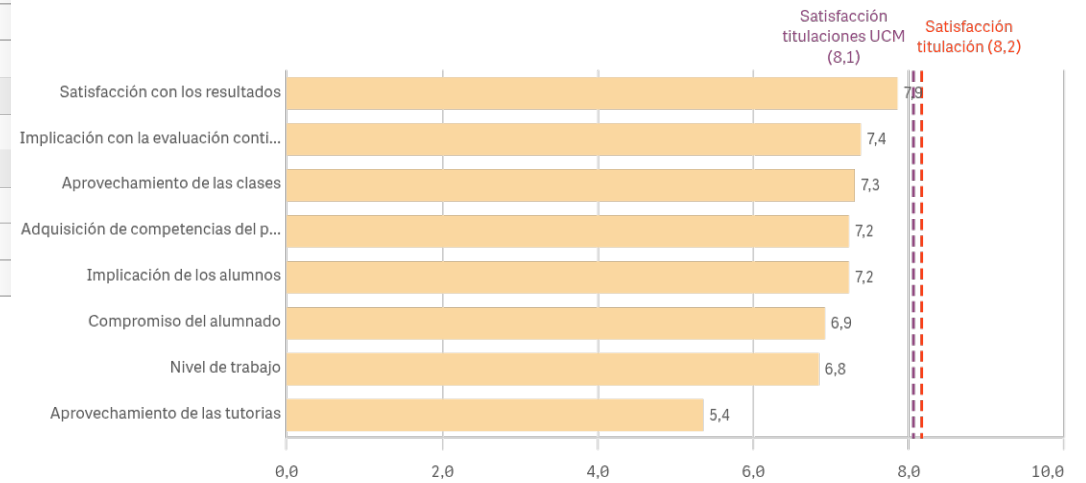


## Asistencia de alumnos (%)



Satisfacción con los alumnos	Q	Media	Desv. típica	Mediana	Moda
Satisfacción con los resultados		7,9	0,9	8,0	8,0
Implicación con la evaluación continua		7,4	1,3	8,0	8,0
Aprovechamiento de las clases		7,3	1,2	7,0	-
Adquisición de competencias del plan de estudios		7,2	1,4	7,0	7,0
Implicación de los alumnos		7,2	1,4	7,0	-
Compromiso del alumnado		6,9	1,4	7,0	8,0
Nivel de trabajo		6,8	1,3	7,0	6,0
Aprovechamiento de las tutorías		5,4	2,6	6,0	8,0

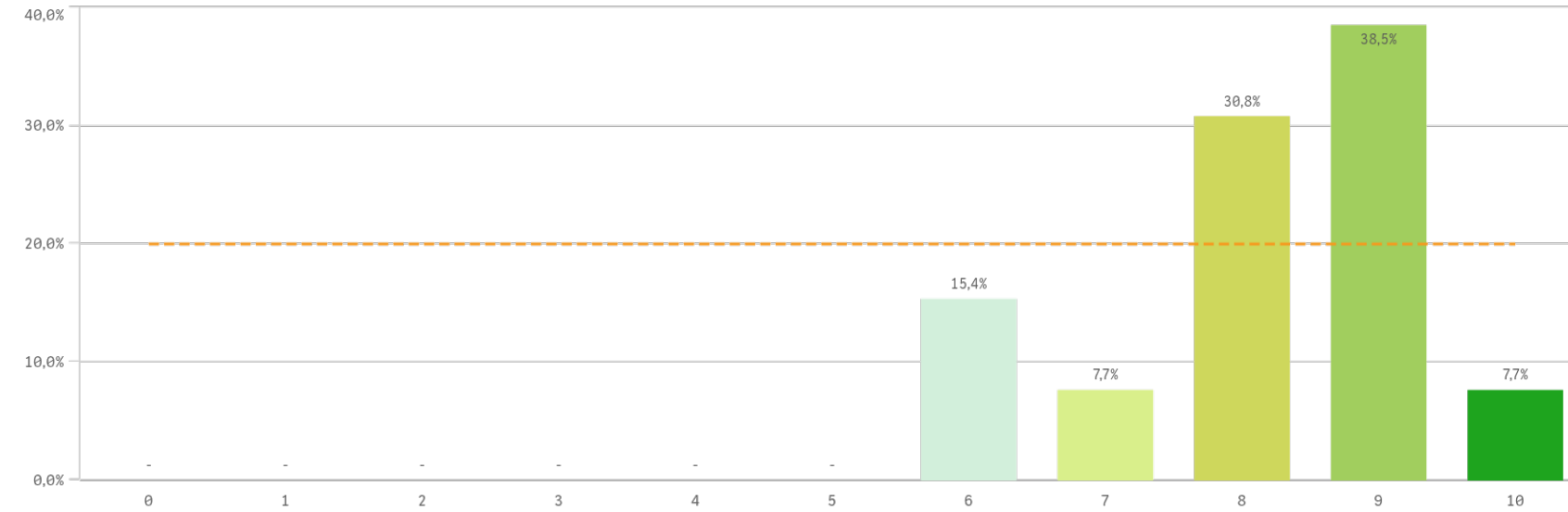
## Fortalezas y debilidades



"Satisfacción titulaciones UCM" SOLO se calcula con los "Cursos Académicos" y "Tipos de Titulación" seleccionados, siendo el umbral de las Fortalezas/Debilidades

# Grado-Máster PDI: Satisfacción de la titulación I

## Satisfacción de la titulación



**Media**

8,2

**Desv. típica**

1,2

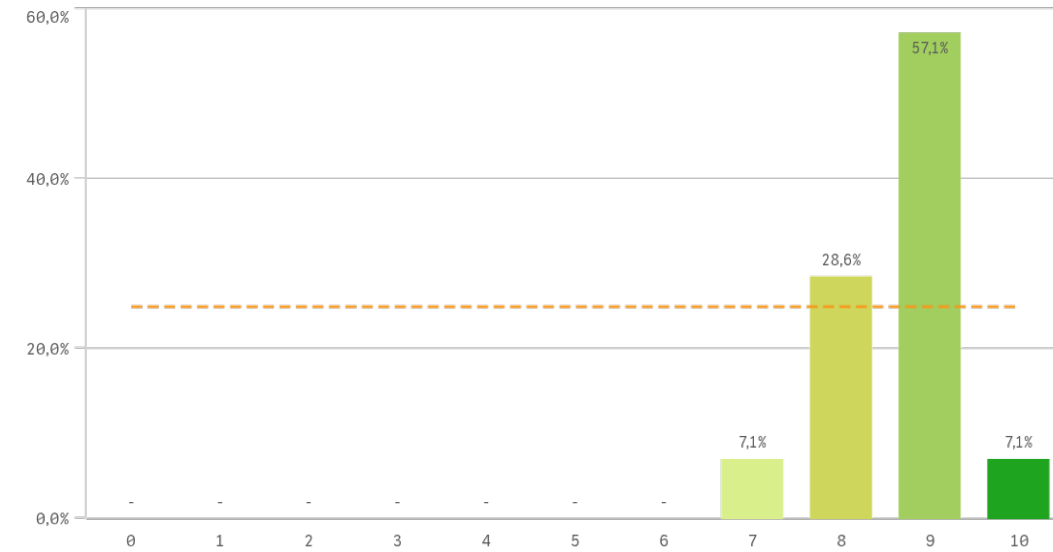
**Mediana**

8,0

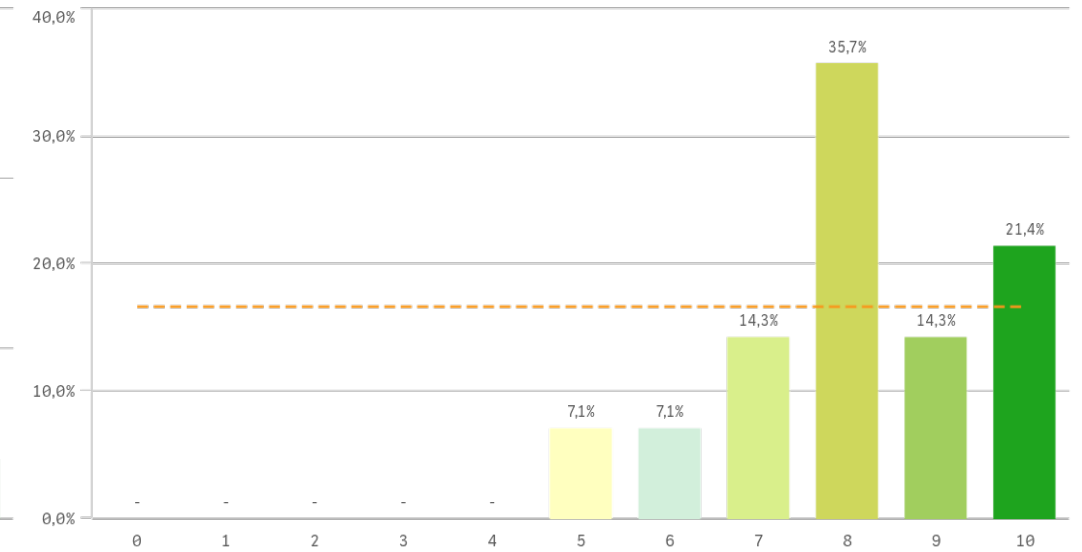
**Moda**

9,0

## Satisfacción con la actividad docente de la titulación

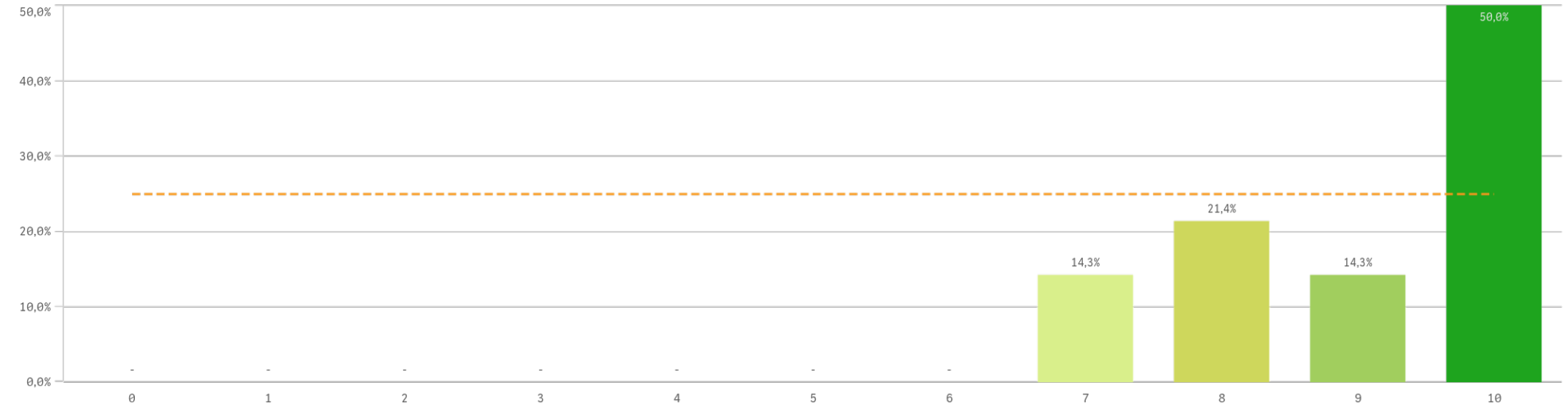


## Satisfacción de la UCM



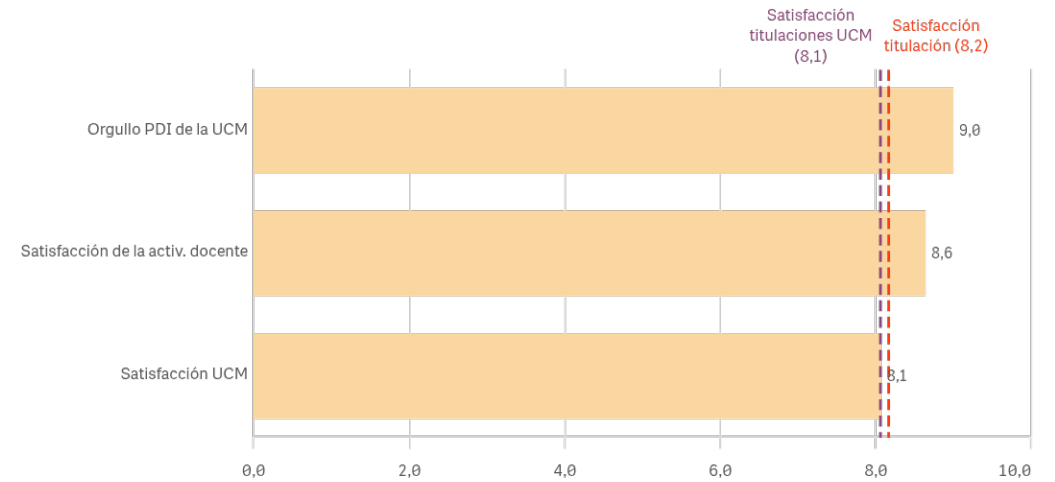
# Grado-Máster PDI: Satisfacción de la titulación II

## Orgullo ser PDI de la UCM



Satisfacción de la titulación	Q	Media	Desv. típica	Mediana	Moda
Orgullo PDI de la UCM		9,0	1,2	9,5	10,0
Satisfacción de la activ. docente		8,6	0,7	9,0	9,0
Satisfacción UCM		8,1	1,5	8,0	8,0

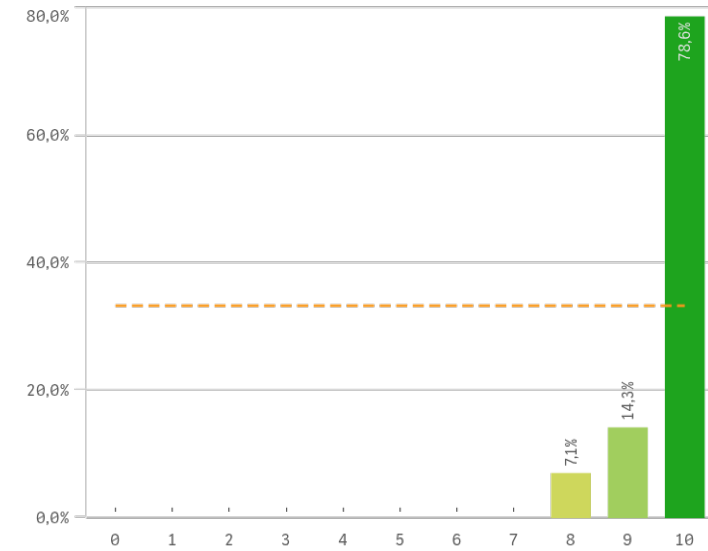
## Fortalezas y debilidades



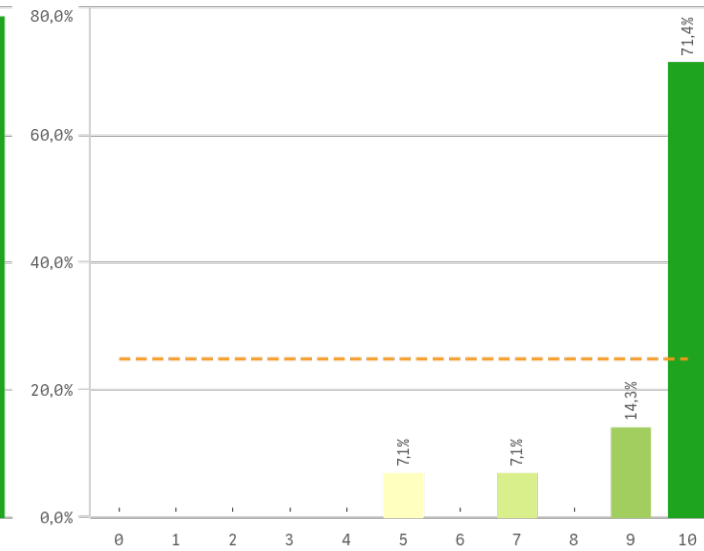
"Satisfacción titulaciones UCM" SOLO se calcula con los "Cursos Académicos" y "Tipos de Titulación" seleccionados, siendo el umbral de las Fortalezas/Debilidades

# Grado-Máster PDI: Compromiso

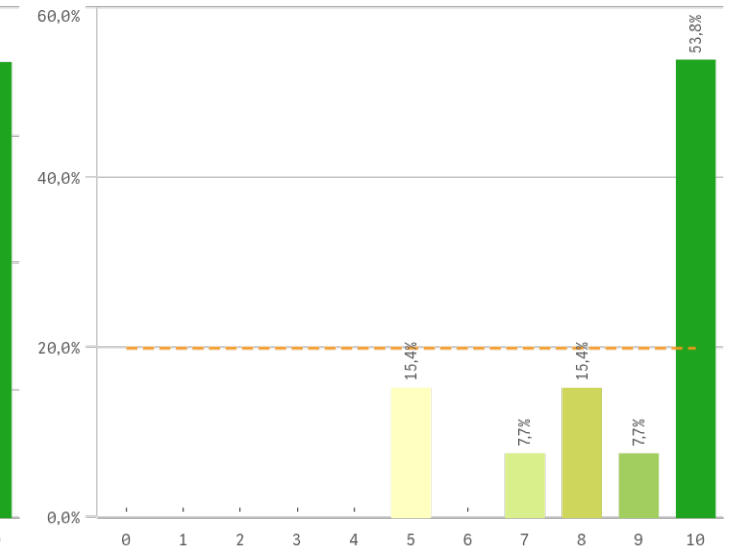
## Repetir docencia en la titulación (fidelidad)



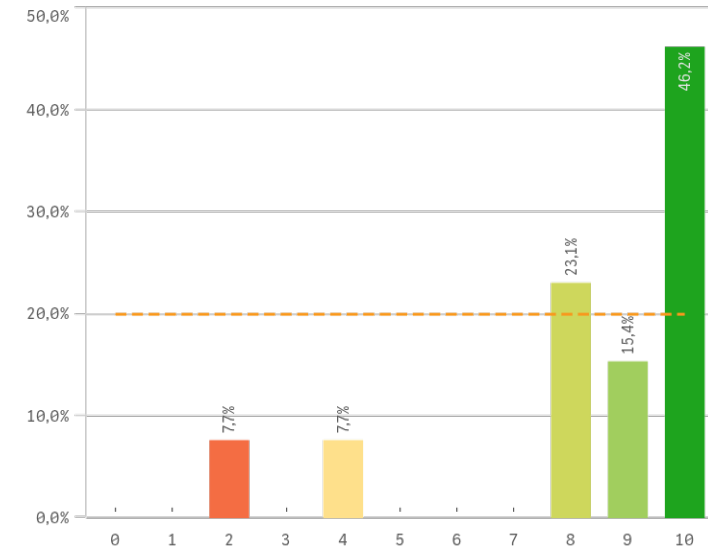
## Repetir PDI (fidelidad)



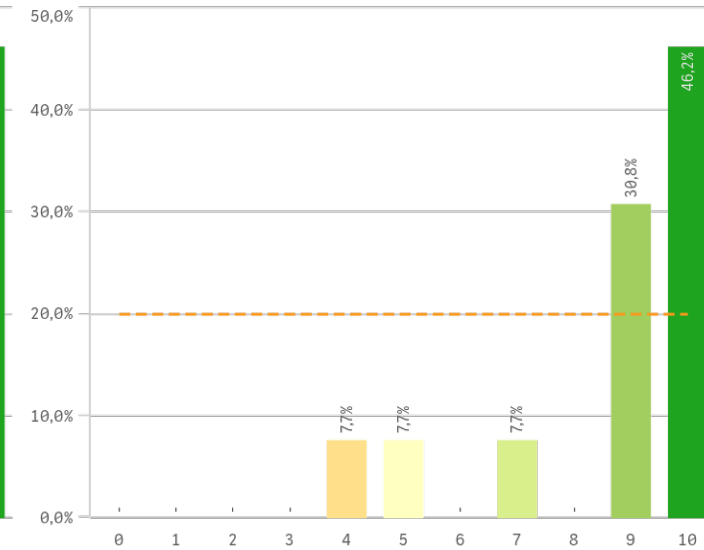
## Repetir PDI en la UCM (fidelidad)



## Recomendar titulación (preinscripción)



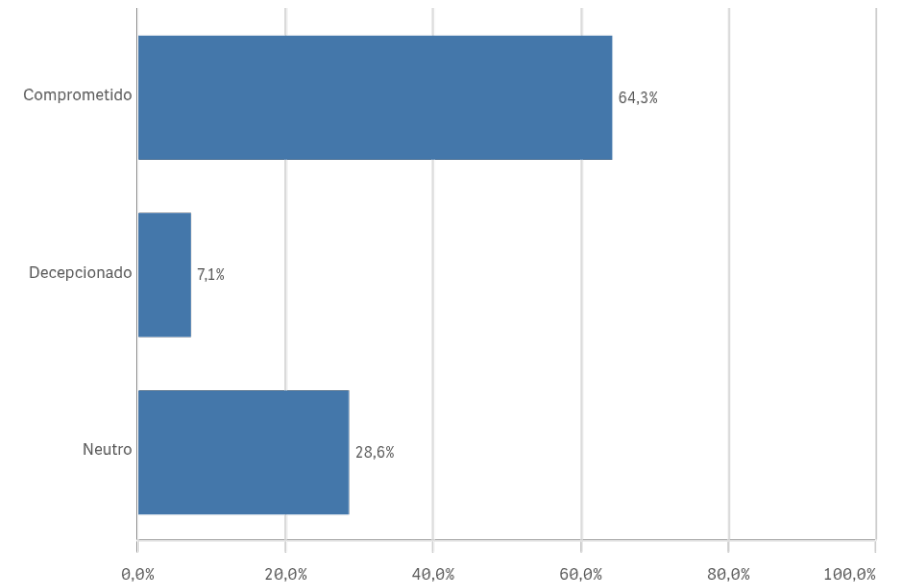
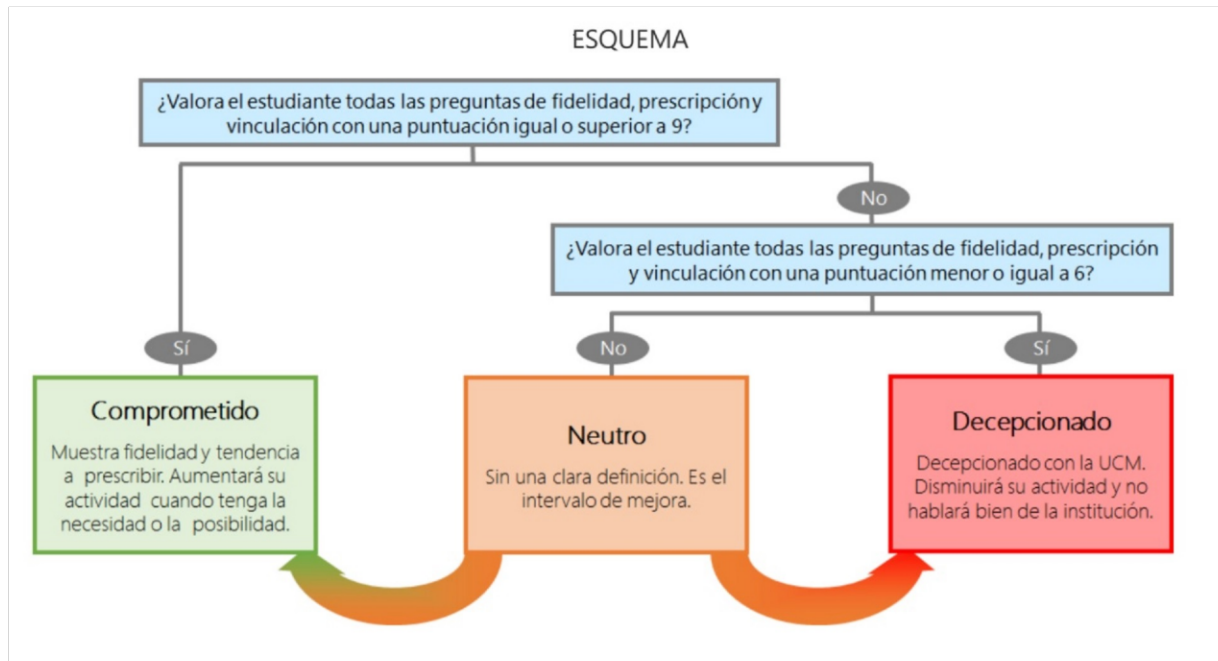
## Recomendar estudiar en la UCM (preinscripción)



Compromiso	Q	Media	Desv. típica	Medi...	Moda
Repetir docencia en la titulación		9,7	0,6	10,0	10,0
Repetir PDI		9,3	1,5	10,0	10,0
Recomendar estudiar en la UCM		8,6	2,0	9,0	10,0
Repetir PDI en la UCM		8,6	1,9	10,0	10,0
Recomendar titulación		8,3	2,5	9,0	10,0

Construcción y significado del valor "compromiso":

- \* PDI comprometido: valora con 9 o más puntos todas las preguntas de fidelidad, prescripción y vinculación.
- \* PDI neutro: la puntuación que otorga a todas las preguntas de fidelidad, prescripción y vinculación están entre 6 y 9.
- \* PDI decepcionado: valora con 6 o menos puntos todas las preguntas de fidelidad, prescripción y vinculación.



# Encuestas de Satisfacción del PDI

CURSO: 2024-25

FACULTAD DE GEOGRAFÍA E HISTORIA

TITULACIÓN: GRADO EN GEOGRAFÍA Y ORDENACIÓN DEL TERRITORIO

Aspectos de la titulación	Q	Media	Recursos	Q	Media	Compromiso	Q	Media
Formación académica		9,6	Fondos de la biblioteca		8,9	Repetir docencia en la titulación		9,7
Número de alumnos por aula		9,3	Campus virtual		8,6	Repetir PDI		9,3
Importancia en la sociedad		9,1	Aulas docencia práctica		8,5	Recomendar estudiar en la UCM		8,6
Calificaciones en tiempo adecuado		9,1	Aulas docencia teórica		8,3	Repetir PDI en la UCM		8,6
Cumplimiento del programa		8,9	Recursos administrativos suficientes		7,7	Recomendar titulación		8,3
Coordinación de la titulación		8,8						
Integración teoría/práctica		8,5						
Nivel de dificultad apropiada		7,9						
Objetivos claros		7,8						
Relación calidad/precio		7,5						
Orientación internacional		7,2						
Plan de estudios adecuado		6,6						
Prácticas externas		-						

Satisfacción con los alumnos	Q	Media
Satisfacción con los resultados		7,9
Implicación con la evaluación continua		7,4
Aprovechamiento de las clases		7,3
Adquisición de competencias del plan de estudios		7,2
Implicación de los alumnos		7,2
Compromiso del alumnado		6,9
Nivel de trabajo		6,8
Aprovechamiento de las tutorías		5,4

Gestión de la titulación	Q	Media
Atención prestada por el PTGAS		8,9
Información ofrecida		8,8
Proc. administrativos comunes		8,7
Apoyo técnico y logístico		8,6
Proc. administrativos titulación		8,4
Organización de horarios		7,4

Satisfacción de la titulación	Q	Media
Orgullo PDI de la UCM		9,0
Satisfacción de la activ. docente		8,6
Satisfacción UCM		8,1