

Grado-Máster PDI: Características de la muestra

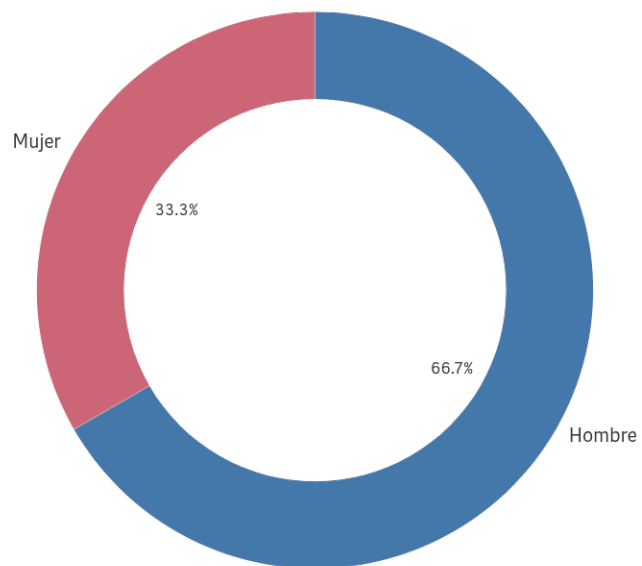


CURSO/S: 2024-25

TITULACIÓN: GRADO EN MUSICOLOGÍA

CENTRO: FACULTAD DE GEOGRAFÍA E HISTORIA

Género



■ Hombre ■ Mujer

Población N

-

%_Participación

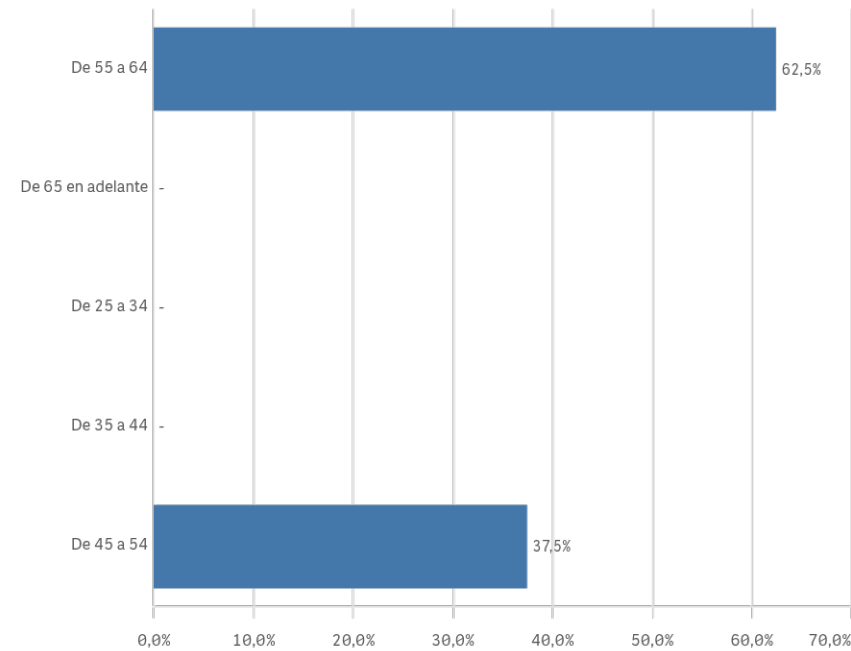
-

Participación n

9

Edad (años)

(%) Porcentaje por franjas



Edad media (años)

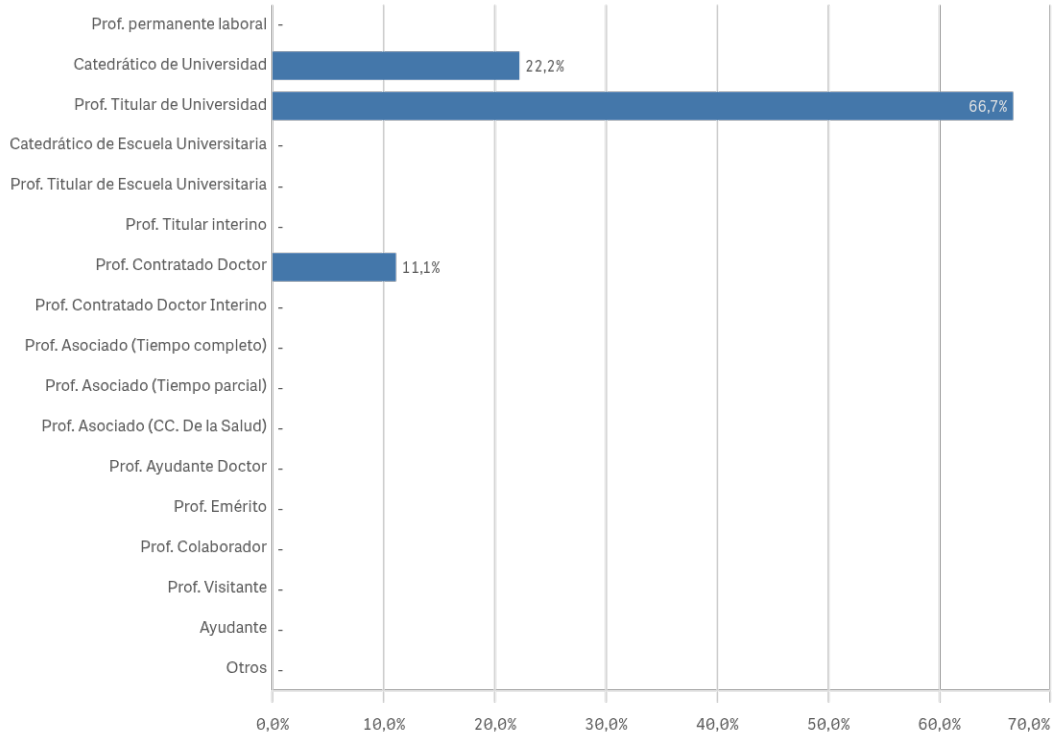
57,1

Desv. típica

5,8

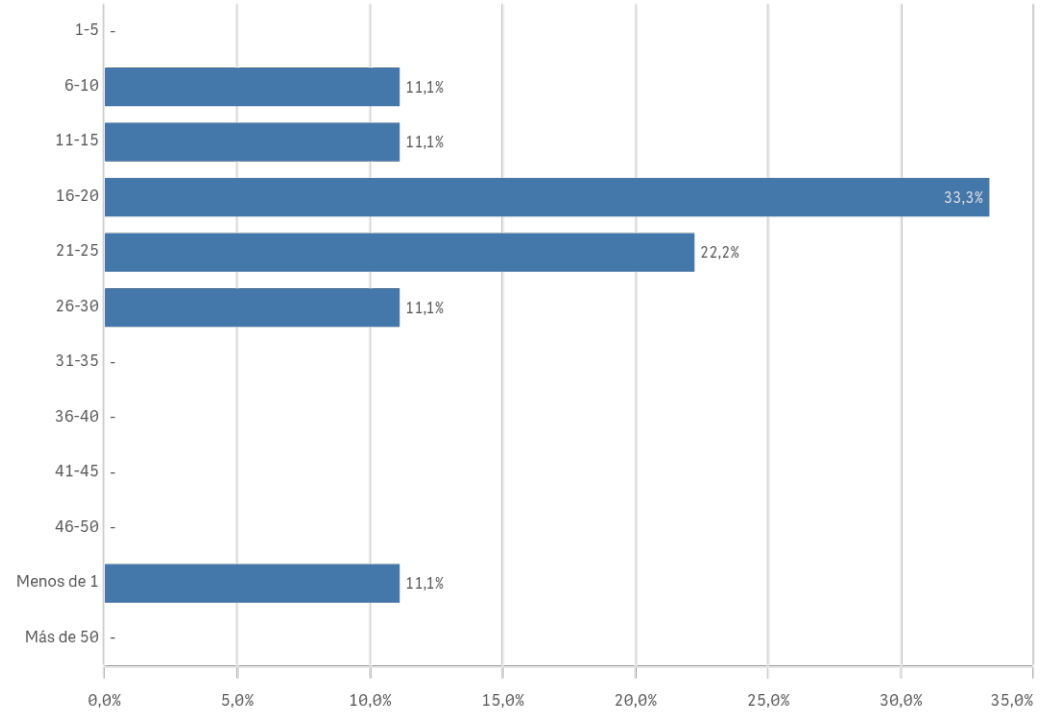
Grado-Máster PDI: Características de la muestra II

Distribución por categorías

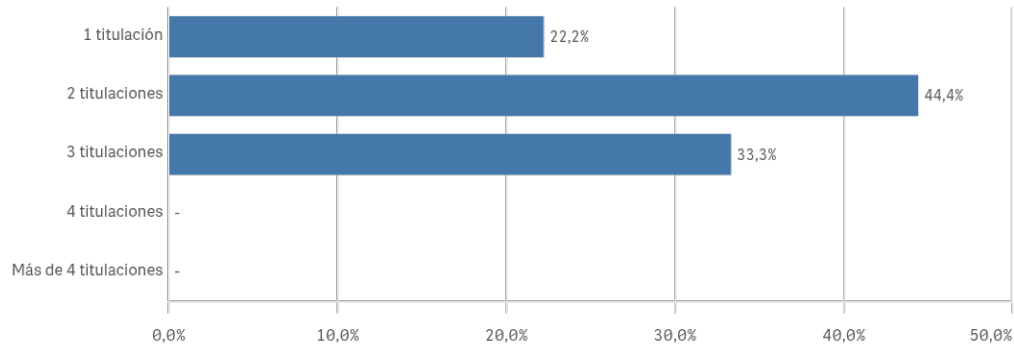


Experiencia laboral (años)

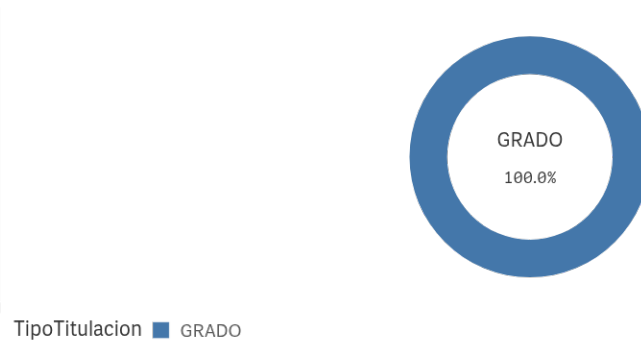
(%) Porcentaje por franjas



Distribución por nº de titulaciones

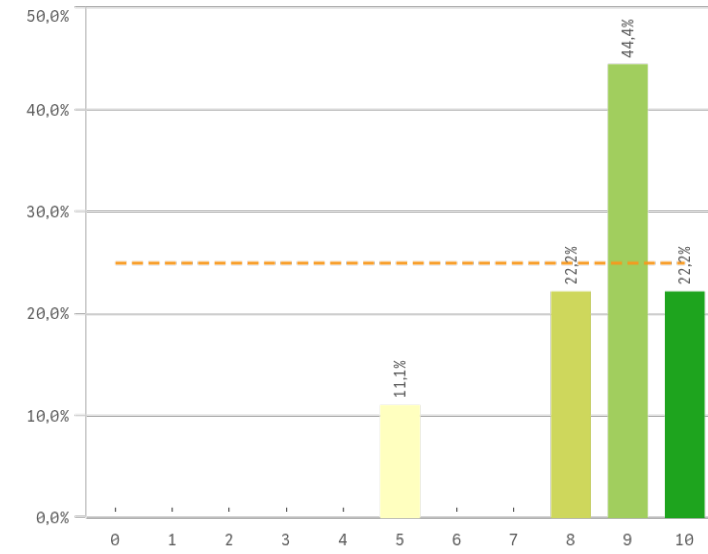


Tipo de titulación (%)

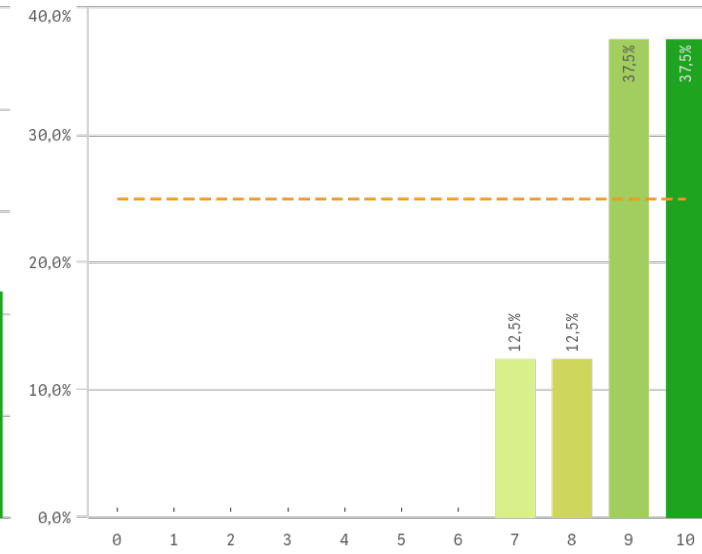


Grado-Máster PDI: Aspectos de la titulación I

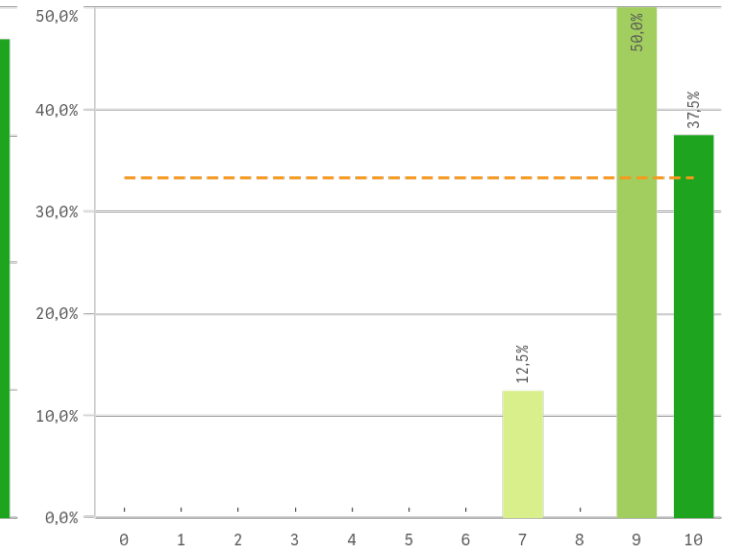
Plan de estudios



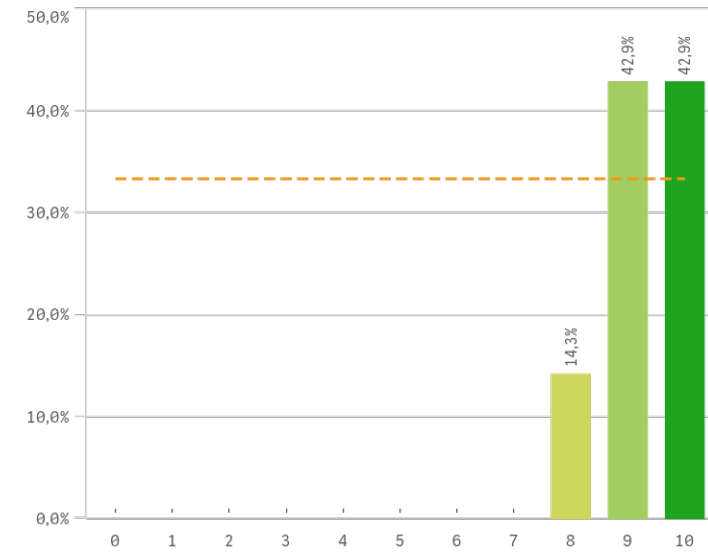
Objetivos claros



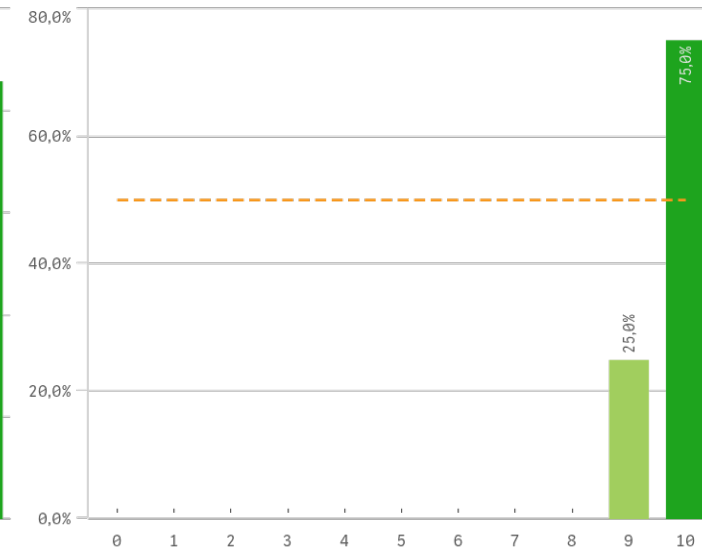
Cumplimiento del programa



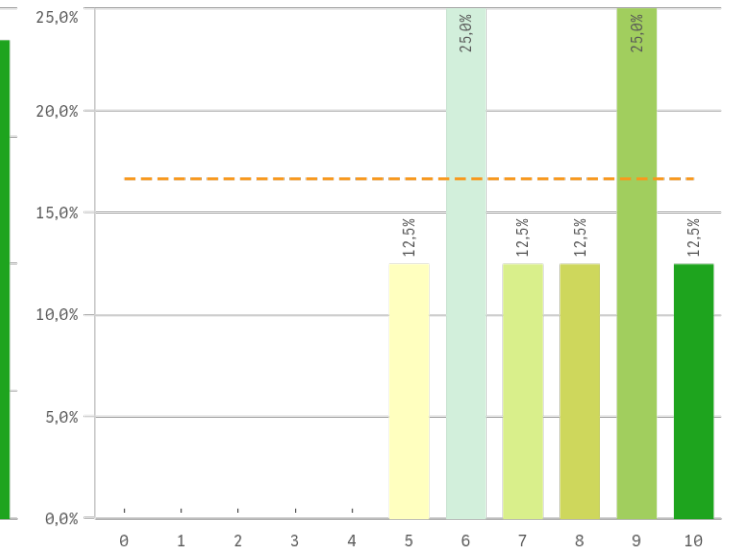
Orientación internacional



Coordinación de la titulación

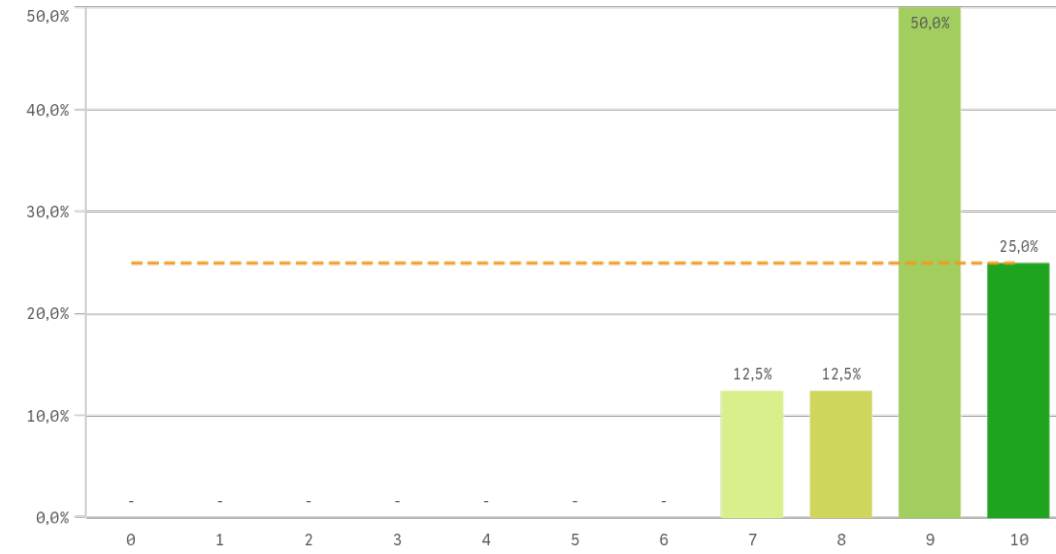


Alumnos por aula

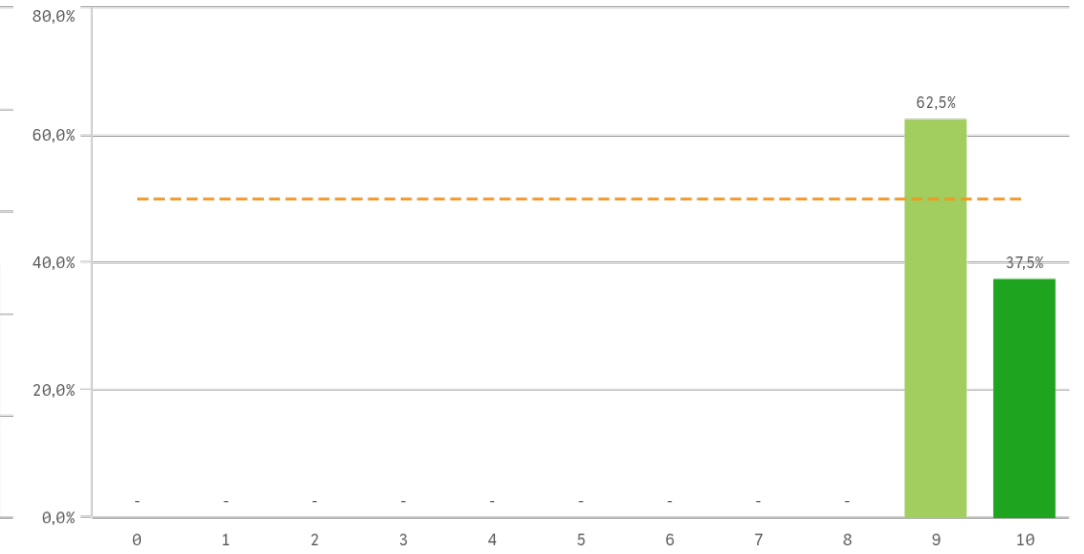


Grado-Máster PDI: Aspectos de la titulación II

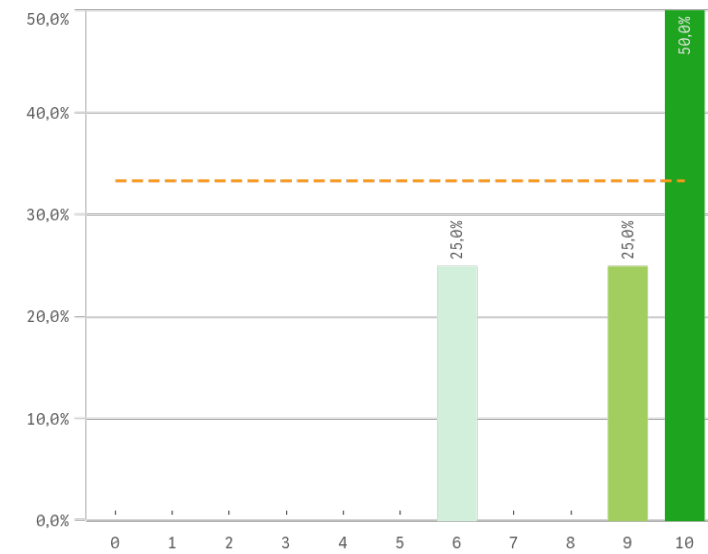
Dificultad apropiada



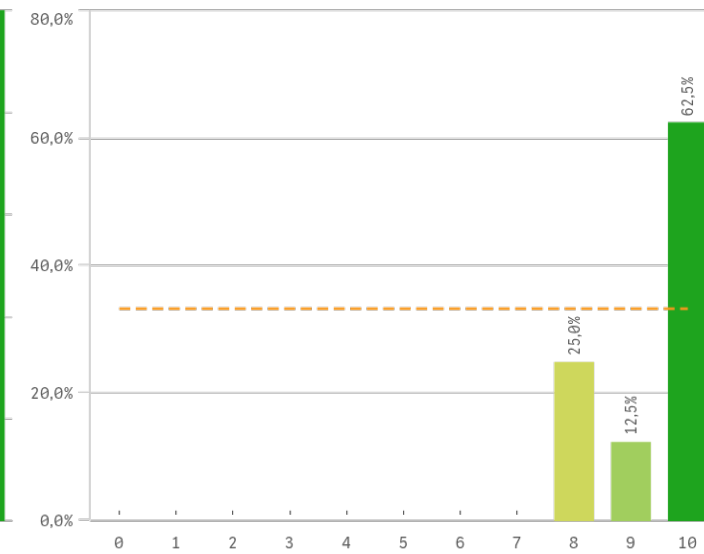
Integración teoría/práctica



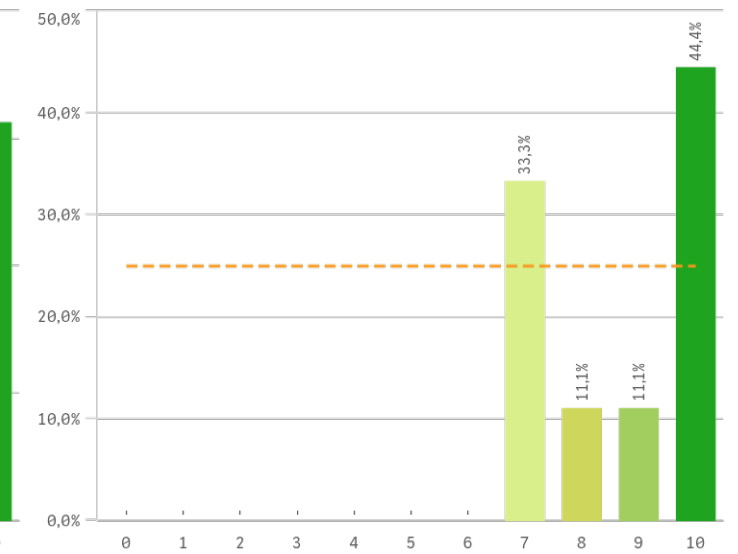
Relación calidad/precio



Calificaciones en tiempo



Importancia en la sociedad

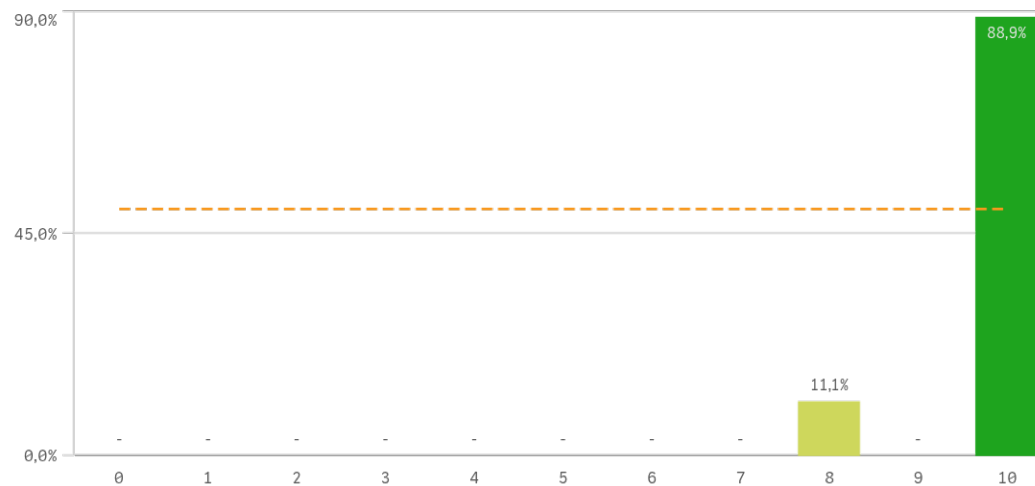


Prácticas externas

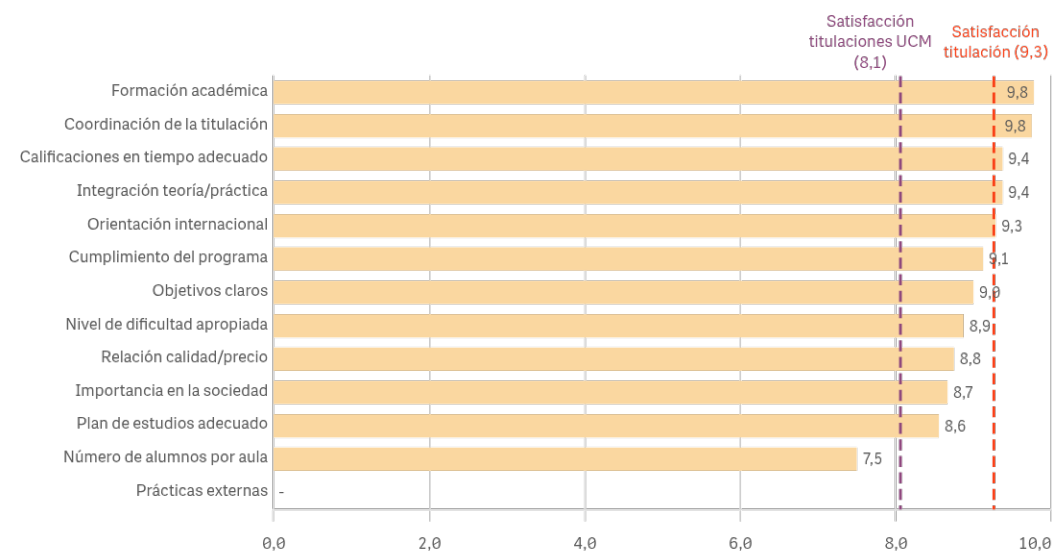
El gráfico no se muestra porque solo contiene valores indefinidos.

Aspectos de la titulación	Q	Media	Desv. típica	Mediana	Moda
Formación académica		9,8	0,7	10,0	10,0
Coordinación de la titulación		9,8	0,5	10,0	10,0
Calificaciones en tiempo adecuado		9,4	0,9	10,0	10,0
Integración teoría/práctica		9,4	0,5	9,0	9,0
Orientación internacional		9,3	0,8	9,0	-
Cumplimiento del programa		9,1	1,0	9,0	9,0
Objetivos claros		9,0	1,1	9,0	-
Nivel de dificultad apropiada		8,9	1,0	9,0	9,0
Relación calidad/precio		8,8	1,9	9,5	10,0
Importancia en la sociedad		8,7	1,4	9,0	10,0
Plan de estudios adecuado		8,6	1,5	9,0	9,0
Número de alumnos por aula		7,5	1,8	7,5	-
Prácticas externas		-	-	-	-

Formación académica relacionada



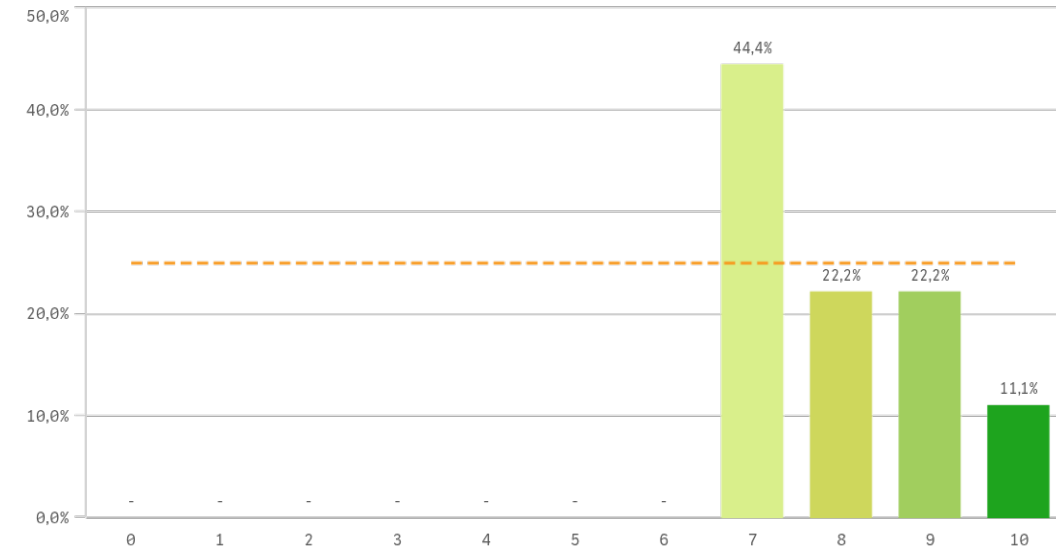
Fortalezas y debilidades



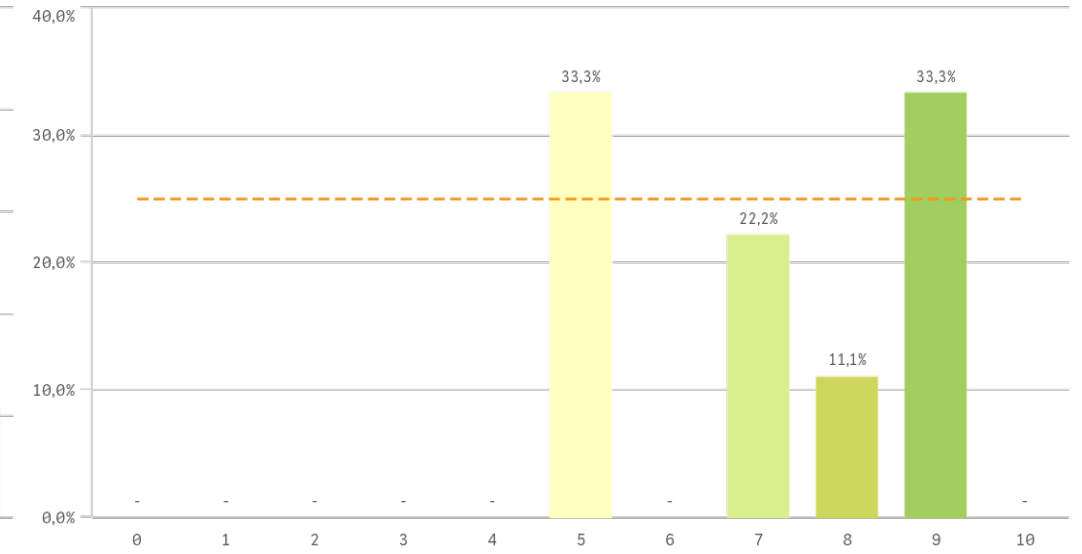
"Satisfacción titulaciones UCM" SOLO se calcula con los "Cursos Académicos" y "Tipos de Titulación" seleccionados, siendo el umbral de las Fortalezas/Debilidades

Grado-Máster PDI: Recursos para el desarrollo de la titulación I

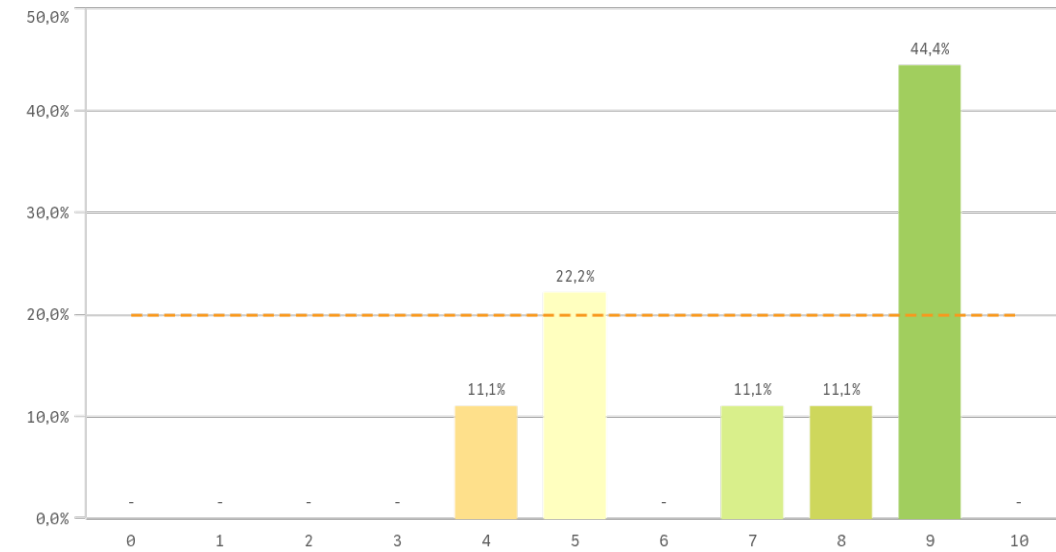
Recursos administrativos suficientes



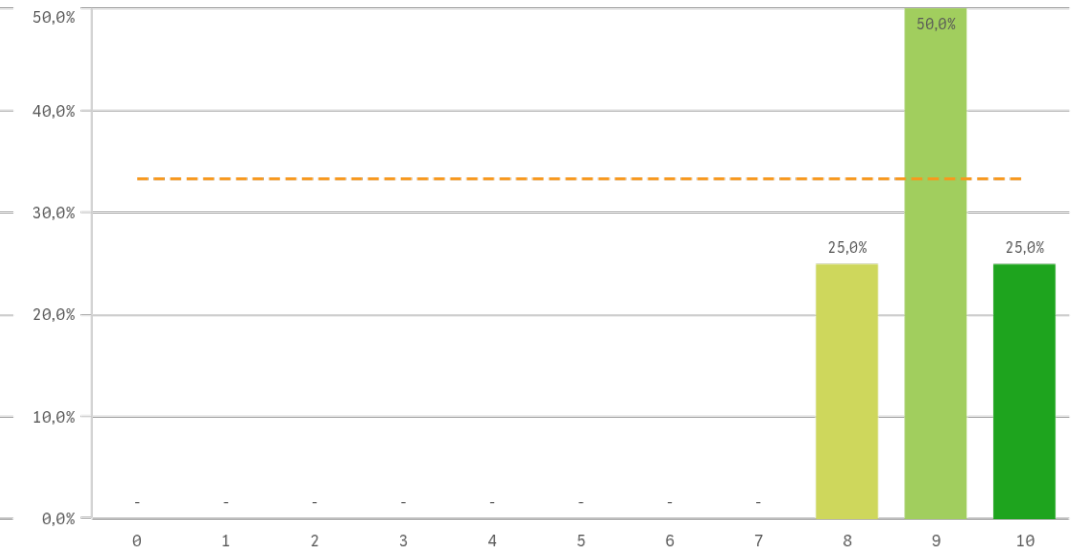
Aulas docencia teórica



Aulas docencia práctica

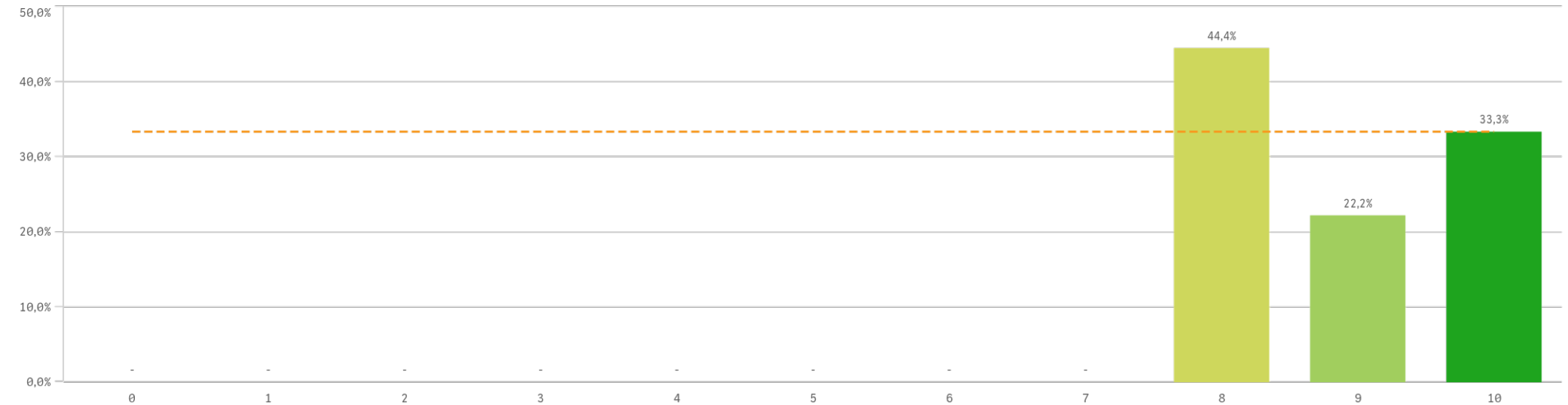


Fondos de la biblioteca



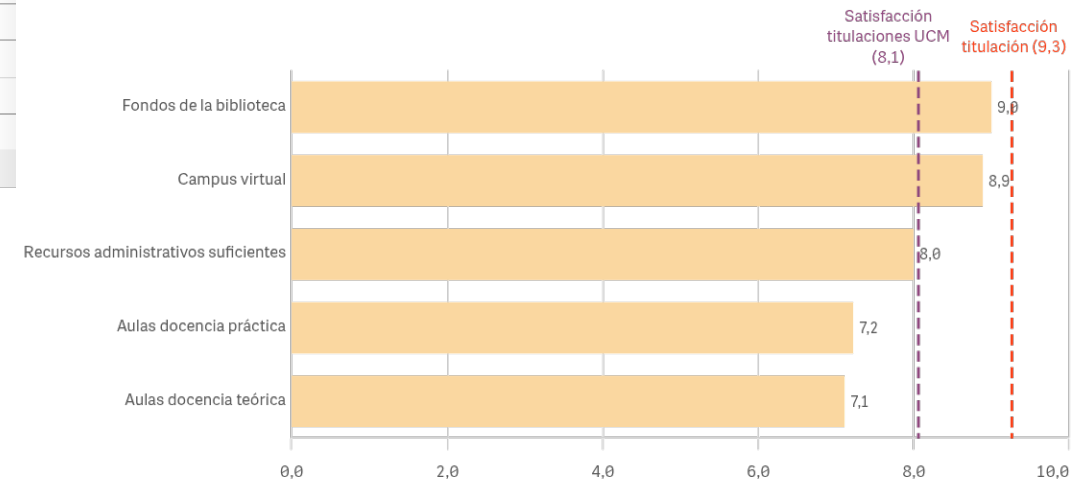
Grado-Máster PDI: Recursos para el desarrollo de la titulación II

Campus virtual



Recursos	Q	Media	Desv típica	Mediana	Moda
Fondos de la biblioteca		9,0	0,8	9,0	9,0
Campus virtual		8,9	0,9	9,0	8,0
Recursos administrativos suficientes		8,0	1,1	8,0	7,0
Aulas docencia práctica		7,2	2,0	8,0	9,0
Aulas docencia teórica		7,1	1,8	7,0	-

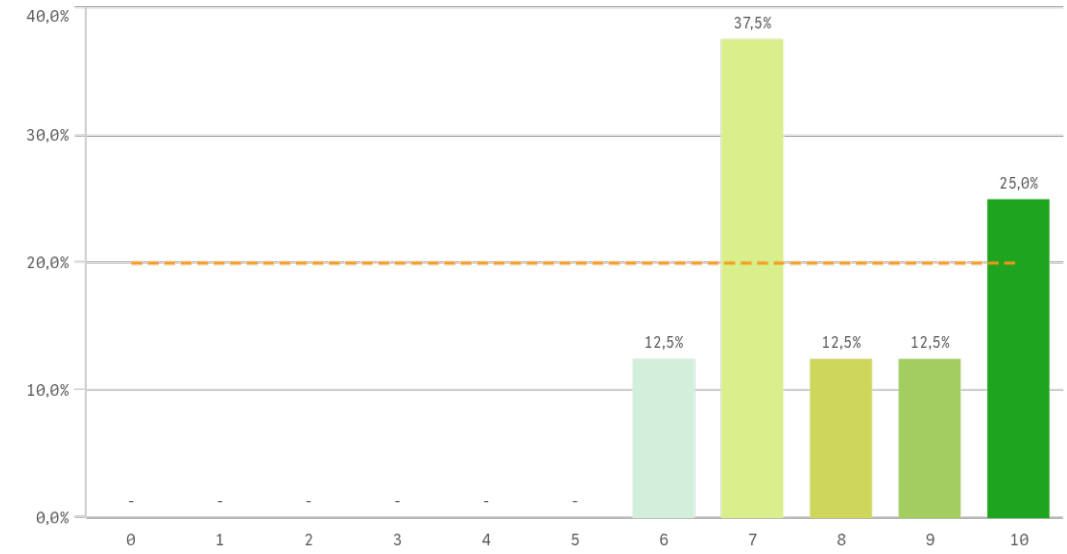
Fortalezas y debilidades



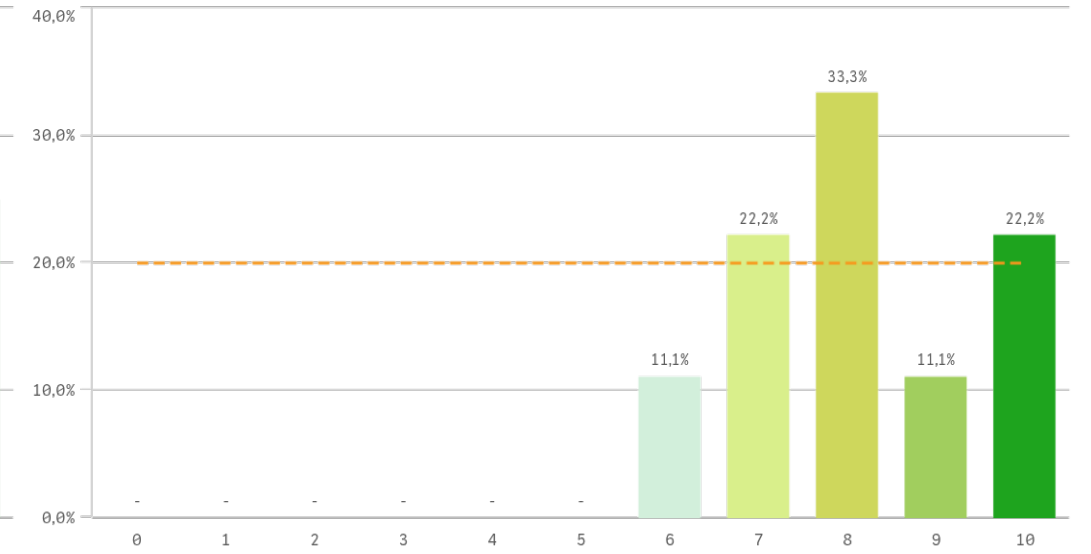
"Satisfacción titulaciones UCM" SOLO se calcula con los "Cursos Académicos" y "Tipos de Titulación" seleccionados, siendo el umbral de las Fortalezas/Debilidades

Grado-Máster PDI: Gestión de la titulación I

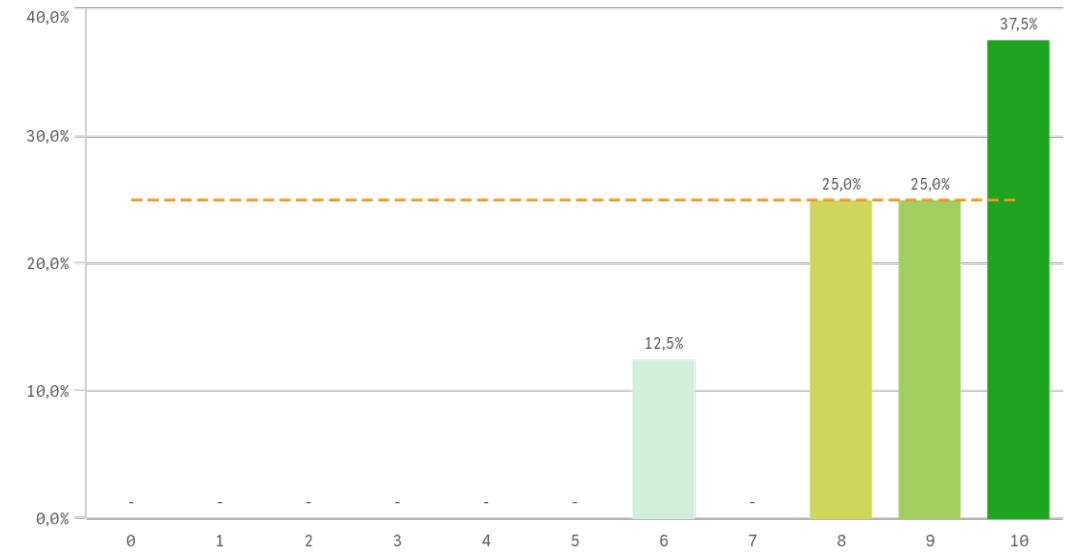
Atención prestada por el PTGAS



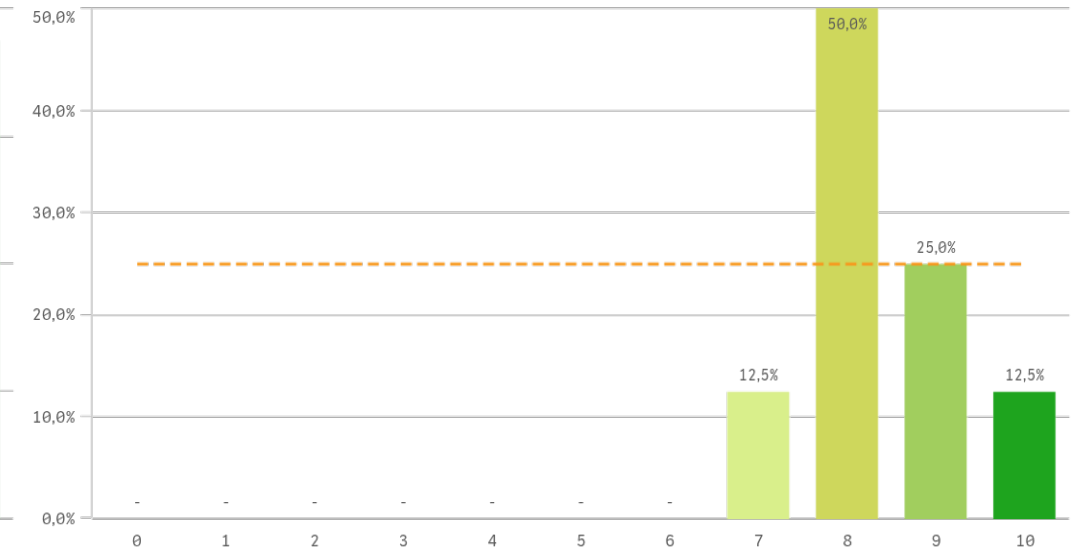
Apoyo técnico y logístico



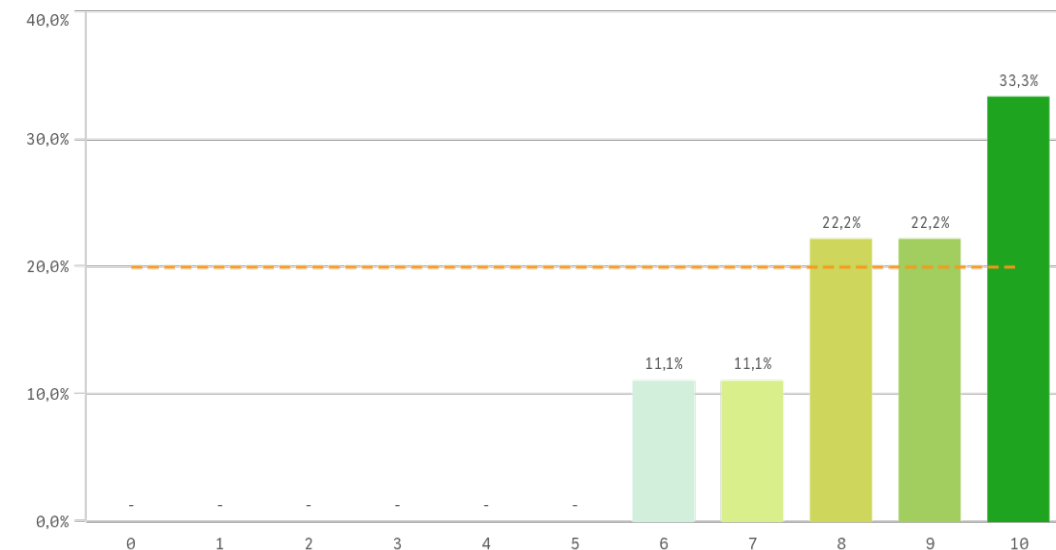
Procesos administrativos de la titulación



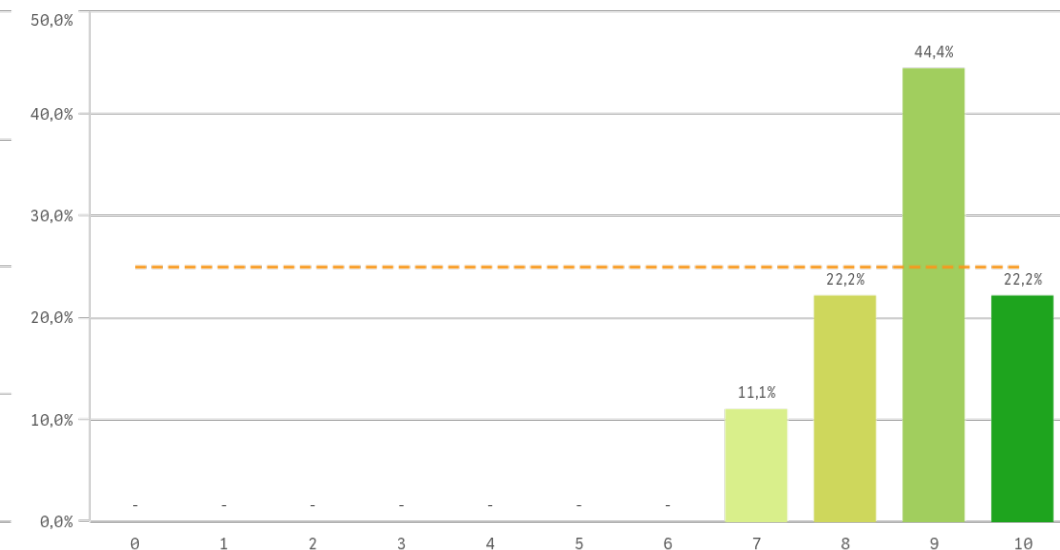
Procesos administrativos comunes



Organización de horarios

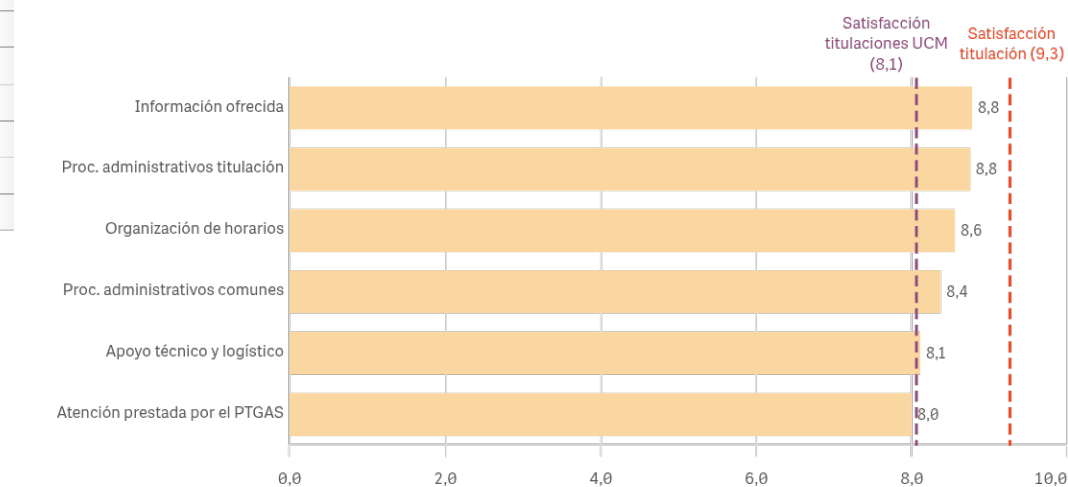


Información ofrecida



Gestión de la titulación	Q	Media	Desv. típica	Mediana	Moda
Información ofrecida		8,8	1,0	9,0	9,0
Proc. administrativos titulación		8,8	1,4	9,0	10,0
Organización de horarios		8,6	1,4	9,0	10,0
Proc. administrativos comunes		8,4	0,9	8,0	8,0
Apoyo técnico y logístico		8,1	1,4	8,0	8,0
Atención prestada por el PTGAS		8,0	1,5	7,5	7,0

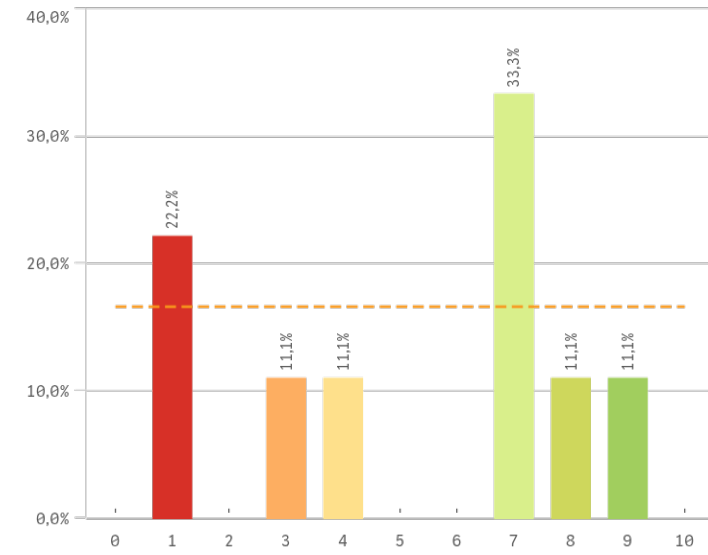
Fortalezas y debilidades



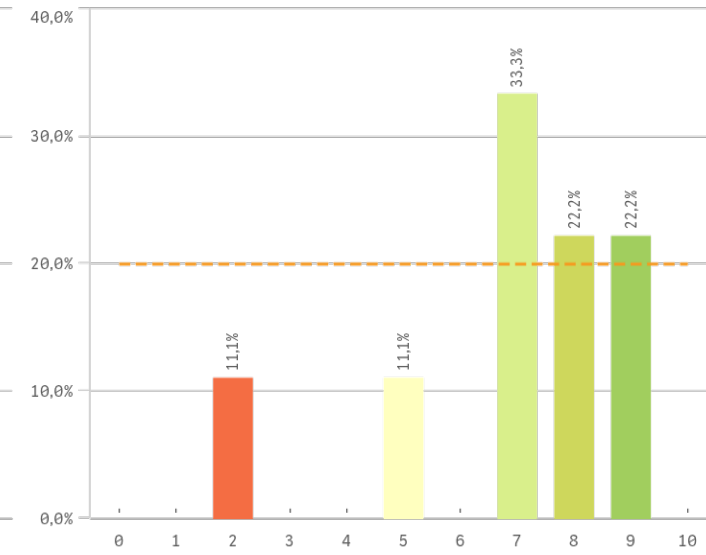
"Satisfacción titulaciones UCM" SOLO se calcula con los "Cursos Académicos" y "Tipos de Titulación" seleccionados, siendo el umbral de las Fortalezas/Debilidades

Grado-Máster PDI: Satisfacción con los alumnos I

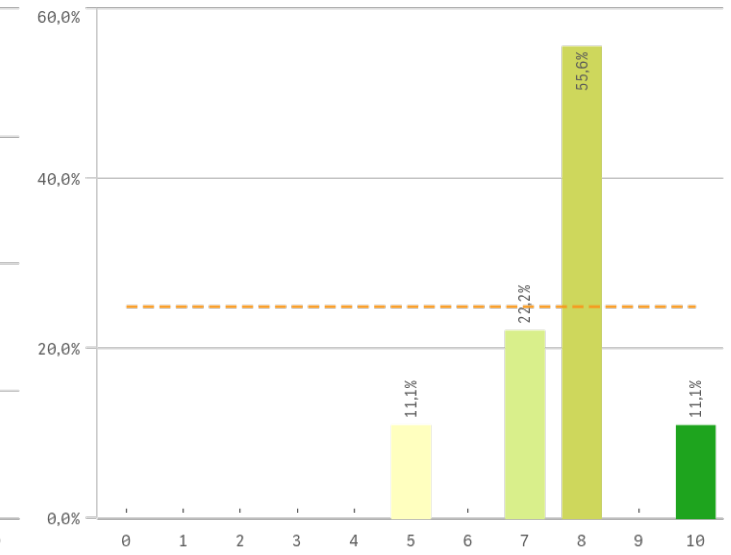
Aprovechamiento de las tutorías



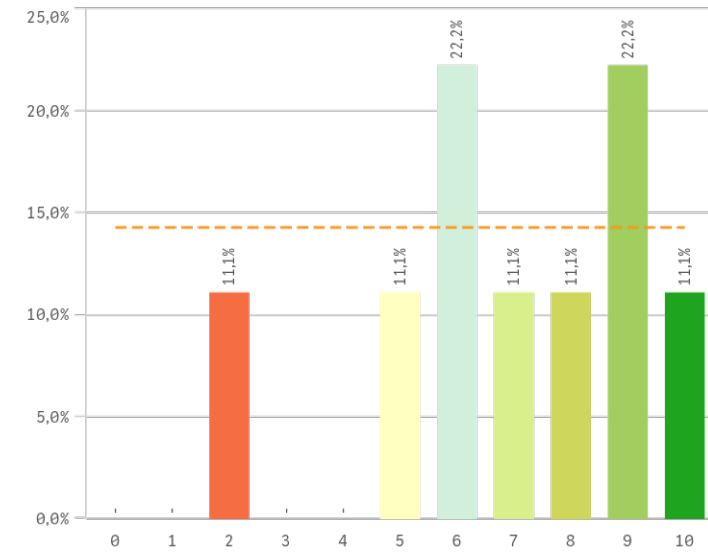
Implicación de los alumnos



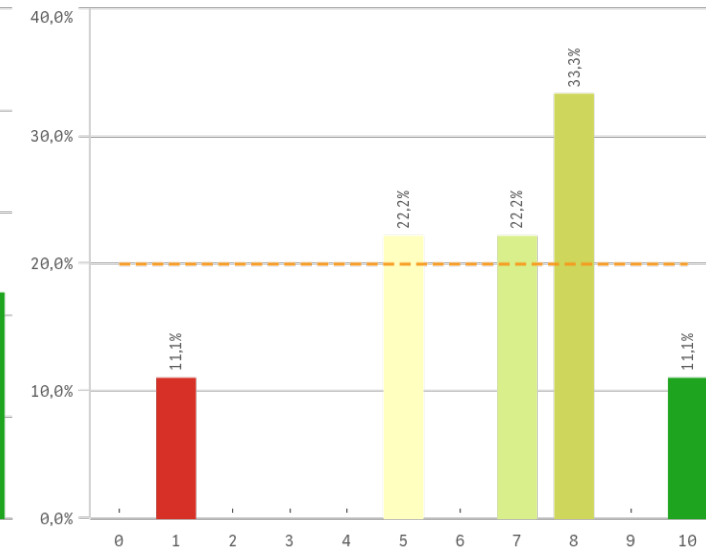
Adquisición de competencias del plan de estudios



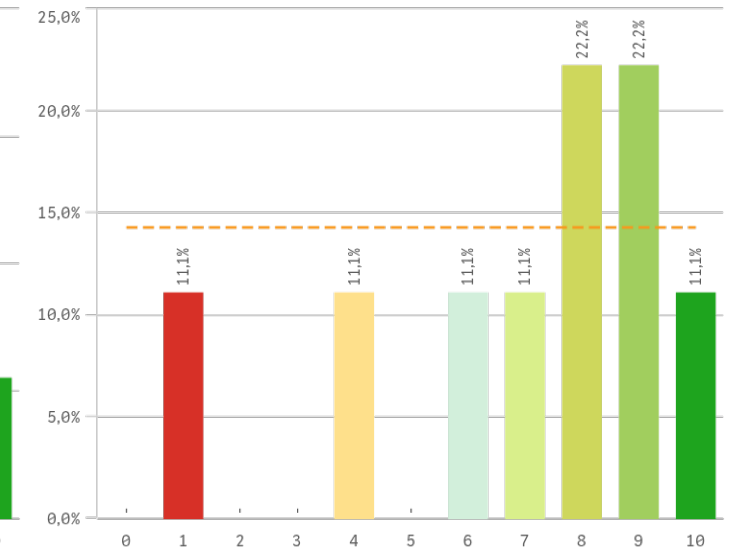
Compromiso del alumnado



Nivel de trabajo

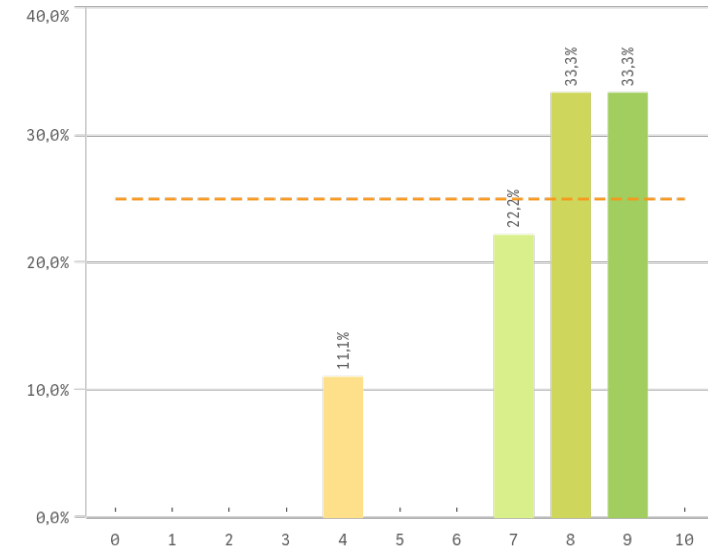


Implicación con la evaluación continua de los alumnos

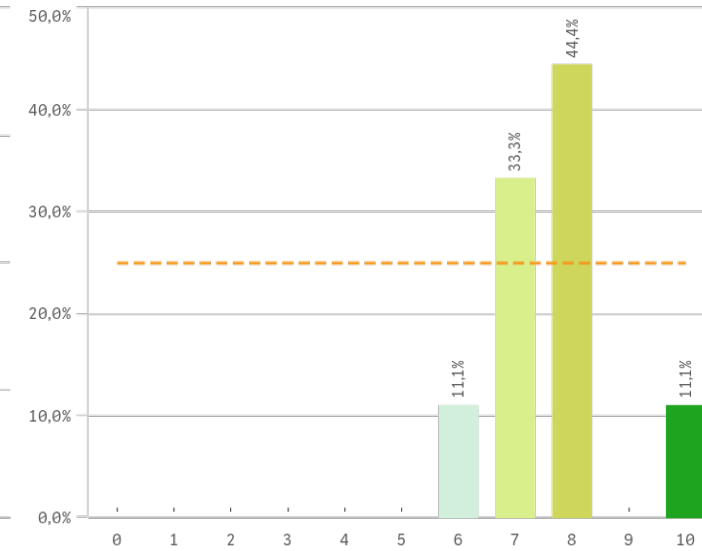


Grado-Máster PDI: Satisfacción con los alumnos II

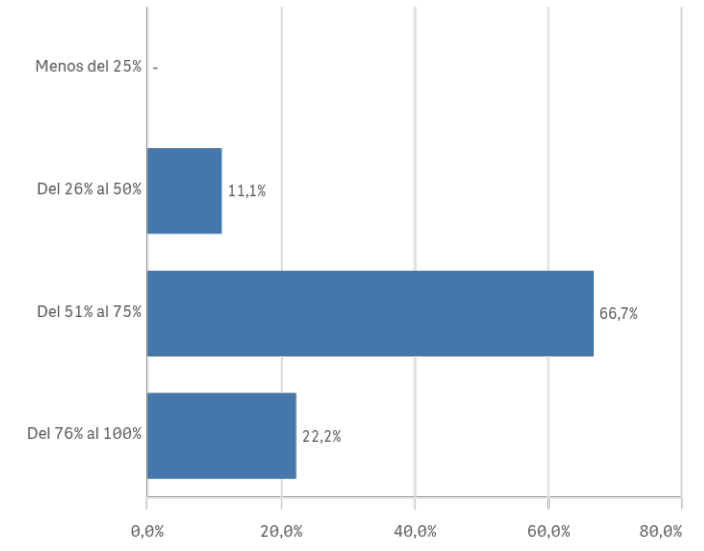
Aprovechamiento de las clases



Satisfacción con los resultados de los alumnos

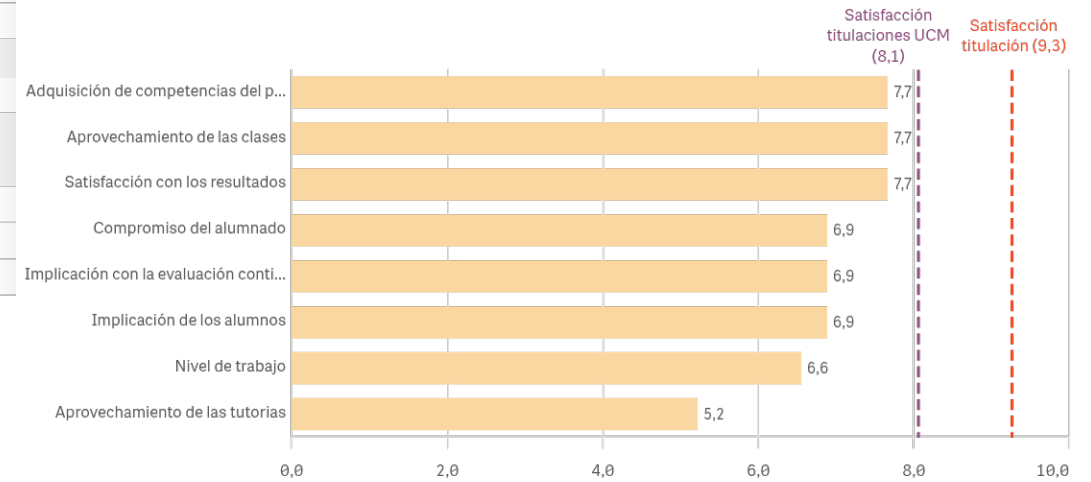


Asistencia de alumnos (%)



Satisfacción con los alumnos	Q	Media	Desv. típica	Mediana	Moda
Adquisición de competencias del plan de estudios		7,7	1,3	8,0	8,0
Aprovechamiento de las clases		7,7	1,6	8,0	-
Satisfacción con los resultados		7,7	1,1	8,0	8,0
Compromiso del alumnado		6,9	2,5	7,0	-
Implicación con la evaluación continua		6,9	2,8	8,0	-
Implicación de los alumnos		6,9	2,2	7,0	7,0
Nivel de trabajo		6,6	2,6	7,0	8,0
Aprovechamiento de las tutorías		5,2	3,0	7,0	7,0

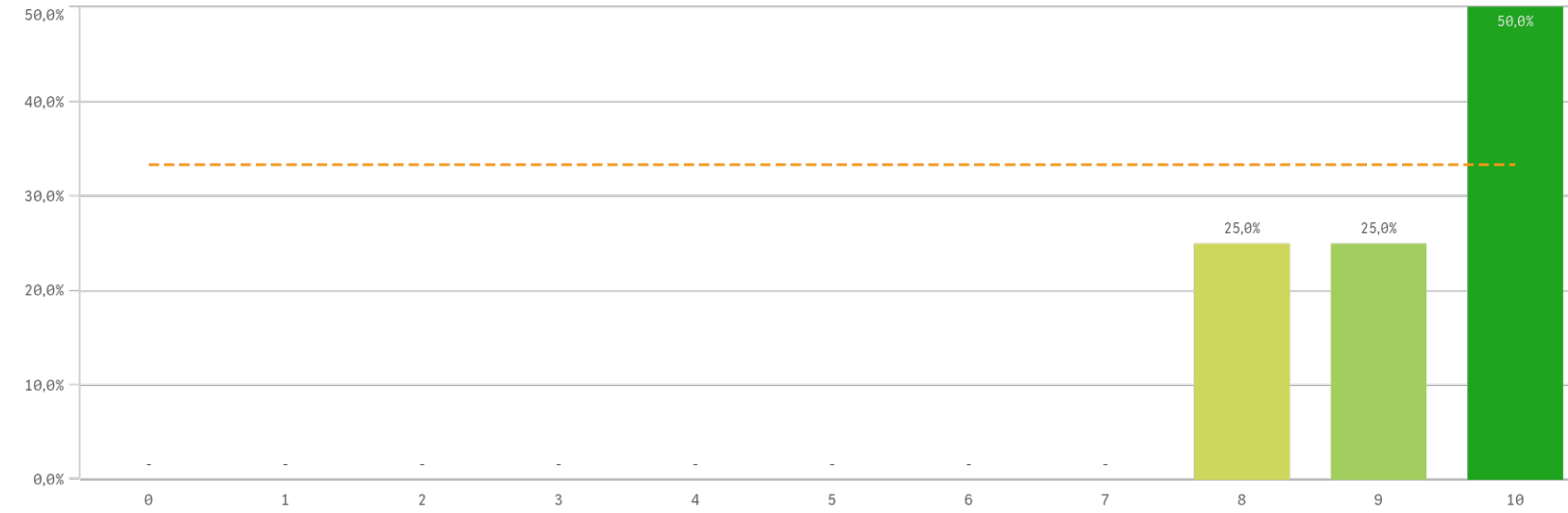
Fortalezas y debilidades



"Satisfacción titulaciones UCM" SOLO se calcula con los "Cursos Académicos" y "Tipos de Titulación" seleccionados, siendo el umbral de las Fortalezas/Debilidades

Grado-Máster PDI: Satisfacción de la titulación I

Satisfacción de la titulación



Media

9,3

Desv. típica

0,9

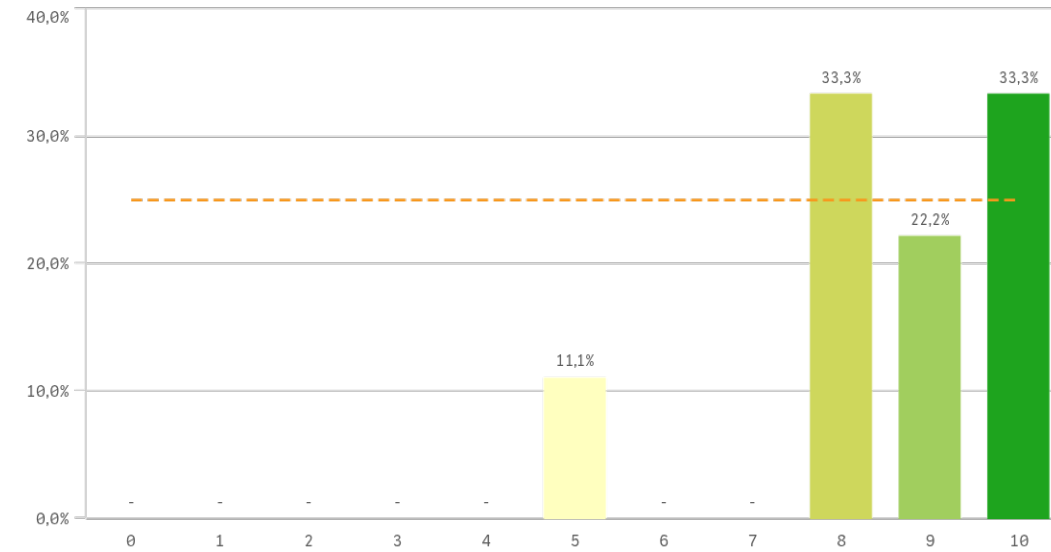
Mediana

9,5

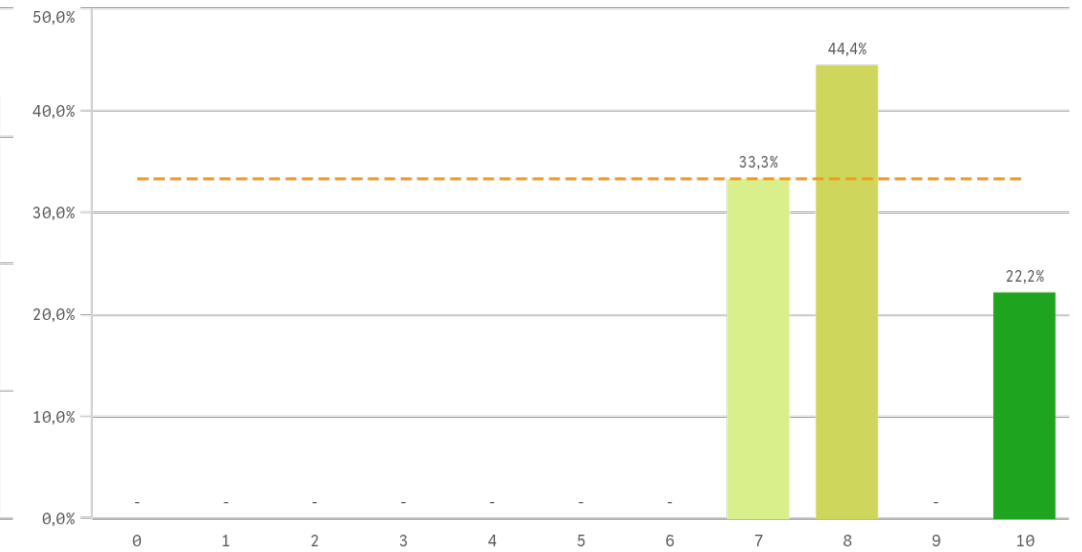
Moda

10,0

Satisfacción con la actividad docente de la titulación

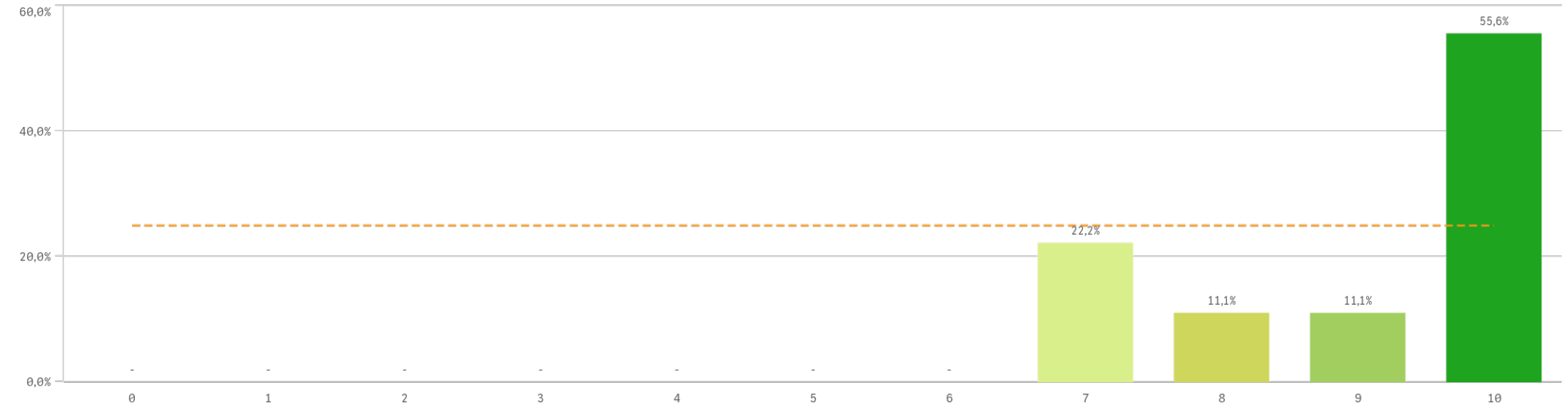


Satisfacción de la UCM



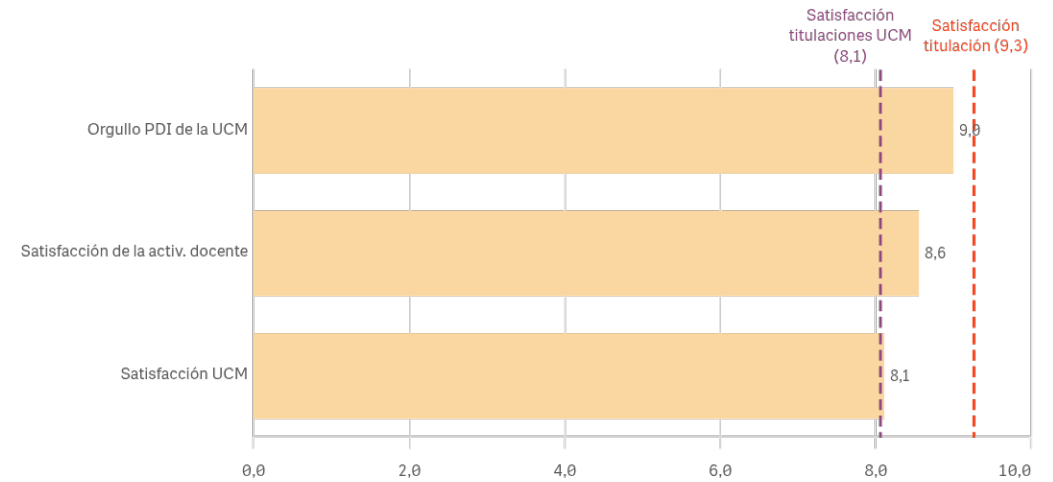
Grado-Máster PDI: Satisfacción de la titulación II

Orgullo ser PDI de la UCM



Satisfacción de la titulación	Q	Media	Desv. típica	Mediana	Moda
Orgullo PDI de la UCM		9,0	1,3	10,0	10,0
Satisfacción de la activ. docente		8,6	1,6	9,0	-
Satisfacción UCM		8,1	1,2	8,0	8,0

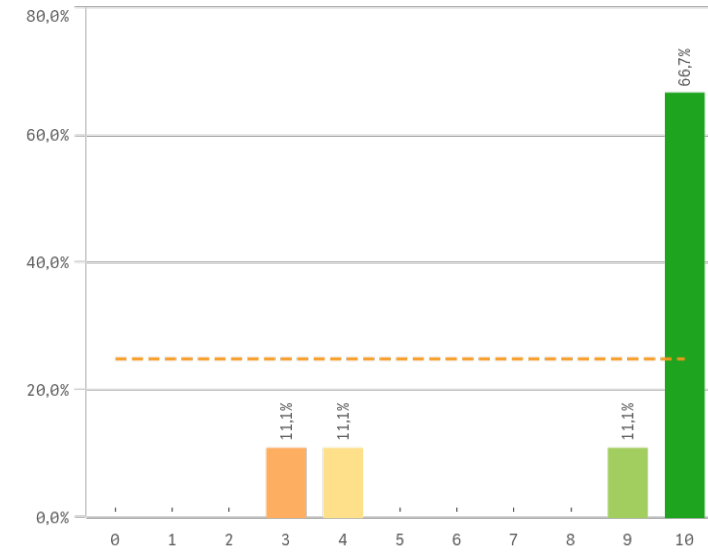
Fortalezas y debilidades



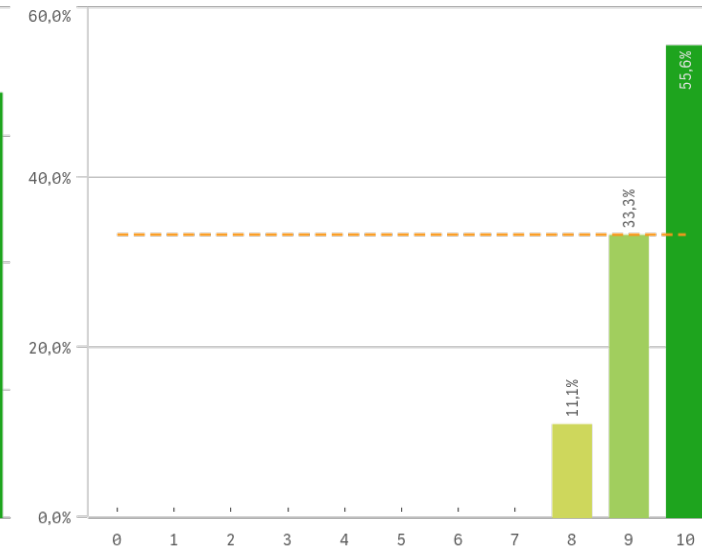
"Satisfacción titulaciones UCM" SOLO se calcula con los "Cursos Académicos" y "Tipos de Titulación" seleccionados, siendo el umbral de las Fortalezas/Debilidades

Grado-Máster PDI: Compromiso

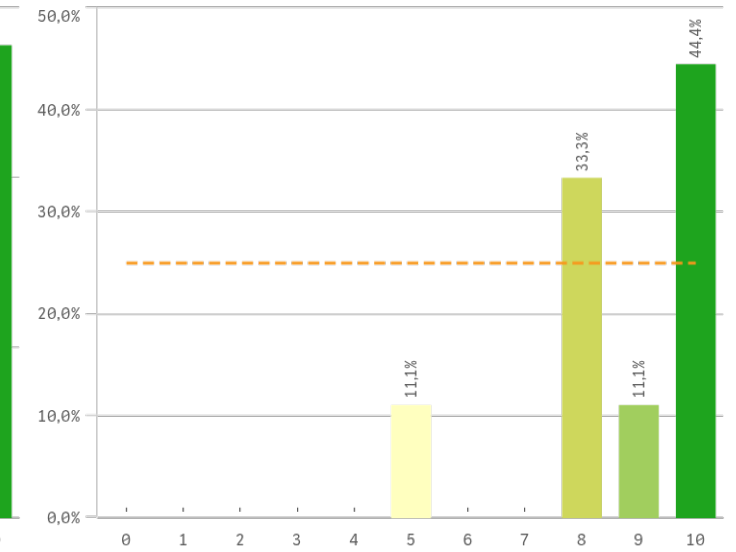
Repetir docencia en la titulación (fidelidad)



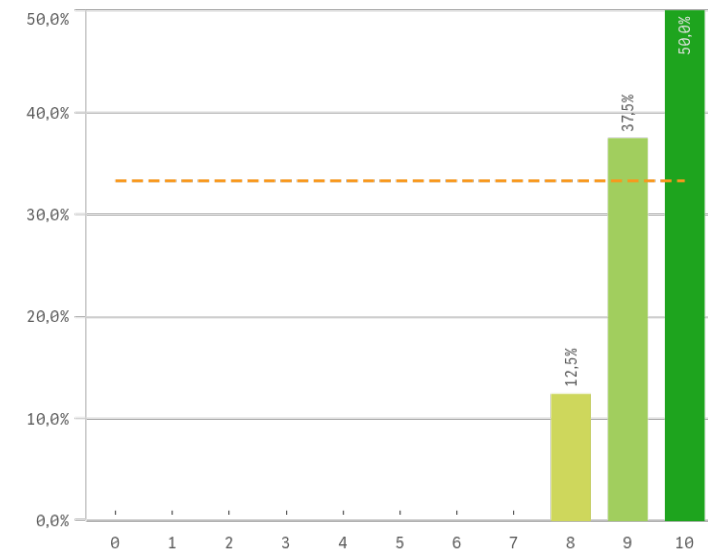
Repetir PDI (fidelidad)



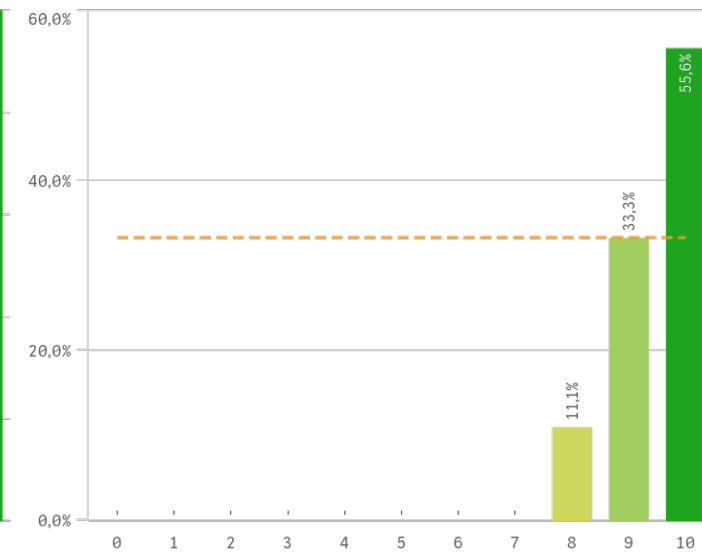
Repetir PDI en la UCM (fidelidad)



Recomendar titulación (preinscripción)



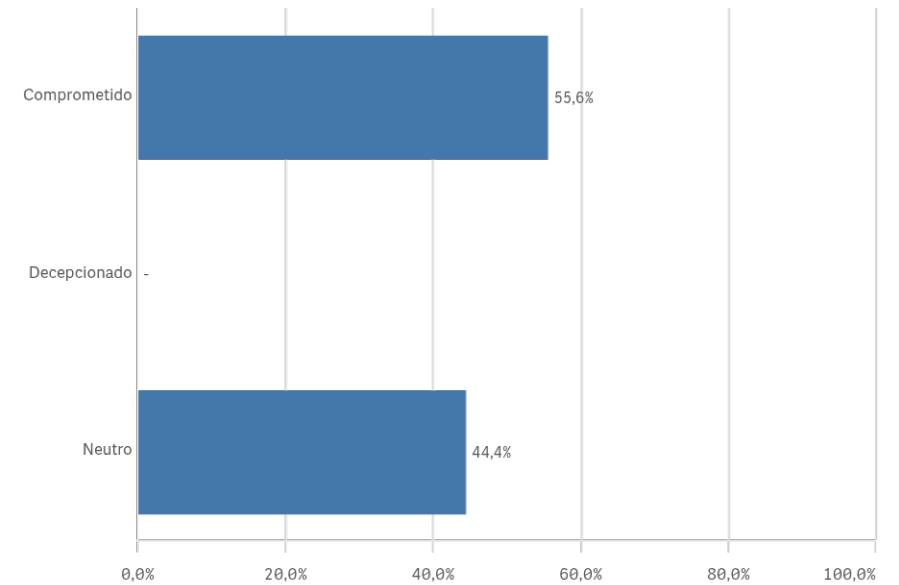
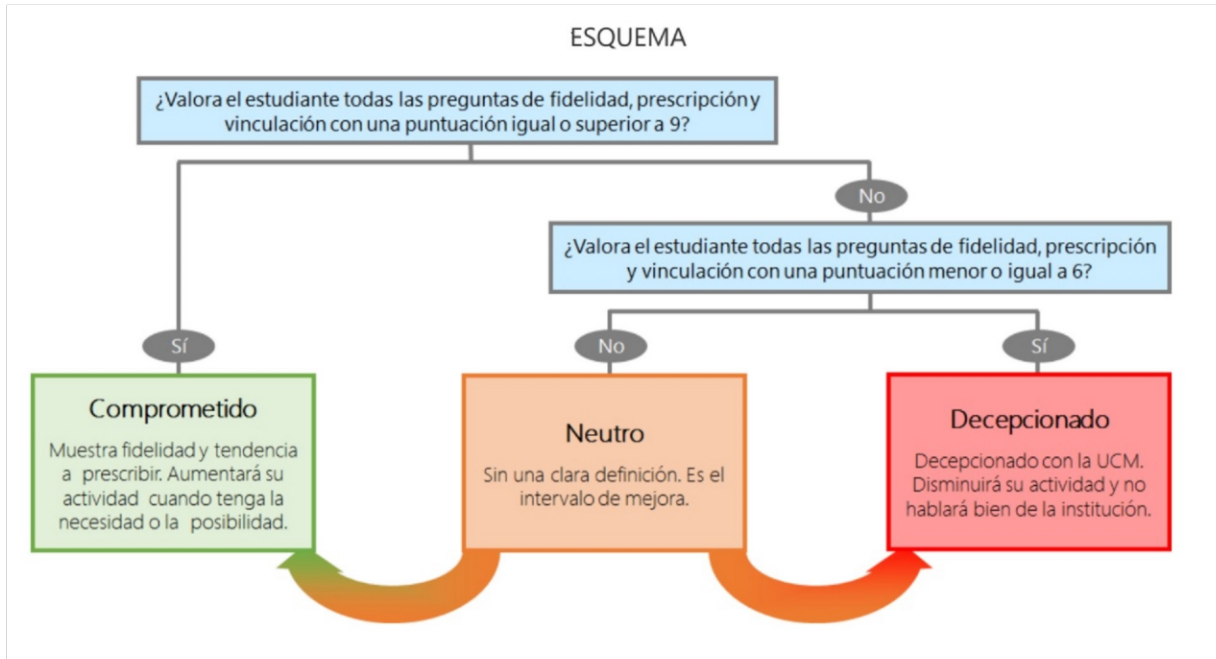
Recomendar estudiar en la UCM (preinscripción)



Compromiso	Q	Media	Desv. típica	Medi...	Moda
Recomendar estudiar en la UCM		9,4	0,7	10,0	10,0
Repetir PDI		9,4	0,7	10,0	10,0
Recomendar titulación		9,4	0,7	9,5	10,0
Repetir PDI en la UCM		8,7	1,7	9,0	10,0
Repetir docencia en la titulación		8,4	2,8	10,0	10,0

Construcción y significado del valor "compromiso":

- * PDI comprometido: valora con 9 o más puntos todas las preguntas de fidelidad, prescripción y vinculación.
- * PDI neutro: la puntuación que otorga a todas las preguntas de fidelidad, prescripción y vinculación están entre 6 y 9.
- * PDI decepcionado: valora con 6 o menos puntos todas las preguntas de fidelidad, prescripción y vinculación.



Encuestas de Satisfacción del PDI

CURSO: 2024-25

FACULTAD DE GEOGRAFÍA E HISTORIA

TITULACIÓN: GRADO EN MUSICOLOGÍA

Aspectos de la titulación	Q	Media	Recursos	Q	Media	Compromiso	Q	Media
Formación académica		9,8	Fondos de la biblioteca		9,0	Recomendar estudiar en la UCM		9,4
Coordinación de la titulación		9,8	Campus virtual		8,9	Repetir PDI		9,4
Calificaciones en tiempo adecuado		9,4	Recursos administrativos suficientes		8,0	Recomendar titulación		9,4
Integración teoría/práctica		9,4	Aulas docencia práctica		7,2	Repetir PDI en la UCM		8,7
Orientación internacional		9,3	Aulas docencia teórica		7,1	Repetir docencia en la titulación		8,4
Cumplimiento del programa		9,1						
Objetivos claros		9,0						
Nivel de dificultad apropiada		8,9						
Relación calidad/precio		8,8						
Importancia en la sociedad		8,7						
Plan de estudios adecuado		8,6						
Número de alumnos por aula		7,5						
Prácticas externas		-						

Satisfacción con los alumnos	Q	Media
Adquisición de competencias del plan de estudios		7,7
Aprovechamiento de las clases		7,7
Satisfacción con los resultados		7,7
Compromiso del alumnado		6,9
Implicación con la evaluación continua		6,9
Implicación de los alumnos		6,9
Nivel de trabajo		6,6
Aprovechamiento de las tutorías		5,2

Gestión de la titulación	Q	Media
Información ofrecida		8,8
Proc. administrativos titulación		8,8
Organización de horarios		8,6
Proc. administrativos comunes		8,4
Apoyo técnico y logístico		8,1
Atención prestada por el PTGAS		8,0

Satisfacción de la titulación	Q	Media
Orgullo PDI de la UCM		9,0
Satisfacción de la activ. docente		8,6
Satisfacción UCM		8,1