

# Grado-Máster PDI: Características de la muestra

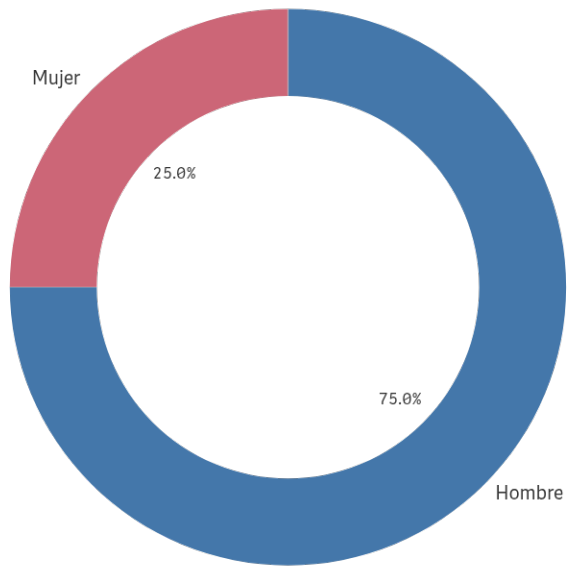


CURSO/S: 2024-25

TITULACIÓN: MÁSTER EN EL PATRIMONIO CULTURAL EN EL SIGLO XXI: GESTIÓN E INVESTIGACIÓN

CENTRO: FACULTAD DE GEOGRAFÍA E HISTORIA

## Género



■ Hombre ■ Mujer

**Población N**

-

**%\_Participación**

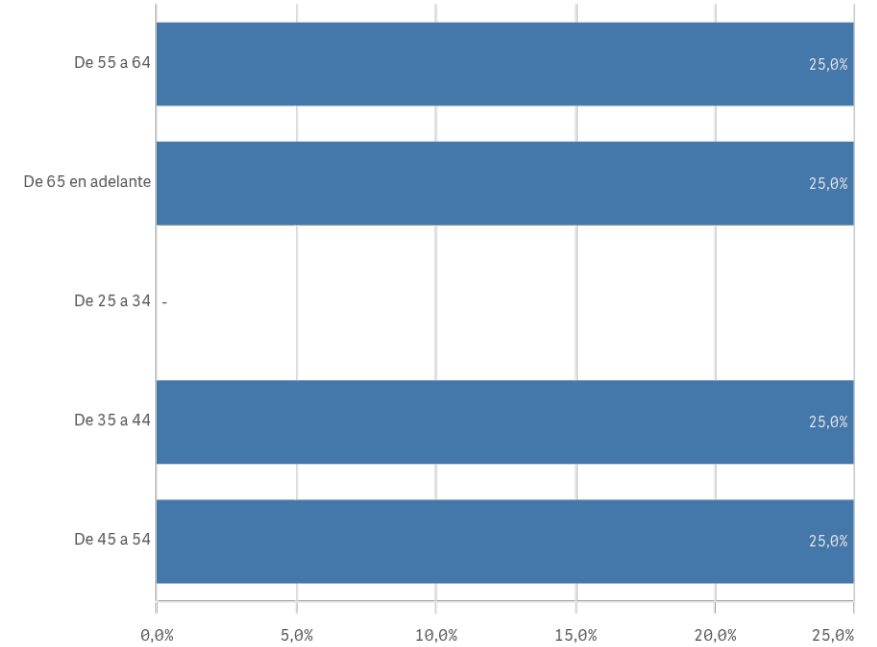
-

**Participación n**

4

## Edad (años)

(%) Porcentaje por franjas



**Edad media (años)**

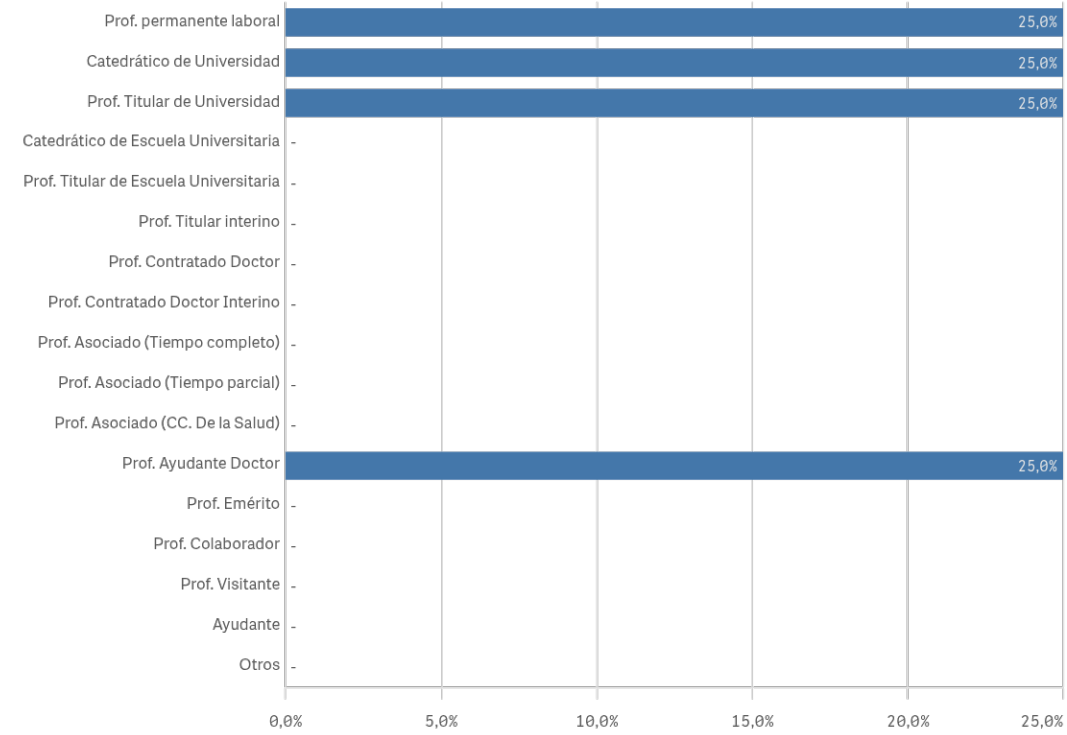
56,0

**Desv. típica**

13,1

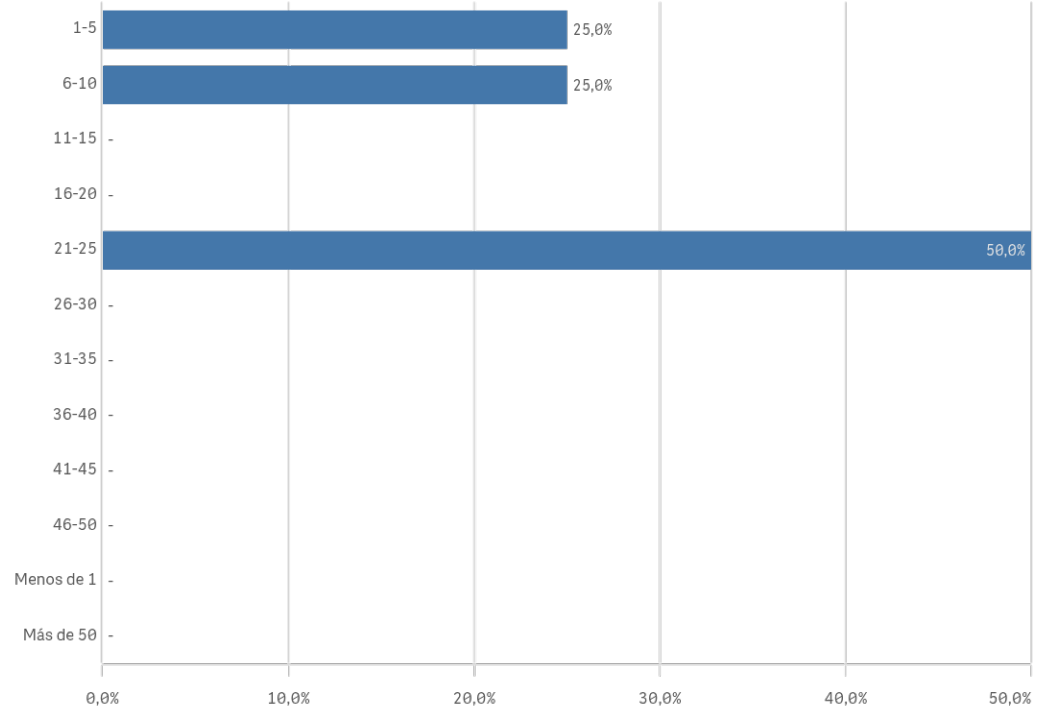
# Grado-Máster PDI: Características de la muestra II

## Distribución por categorías

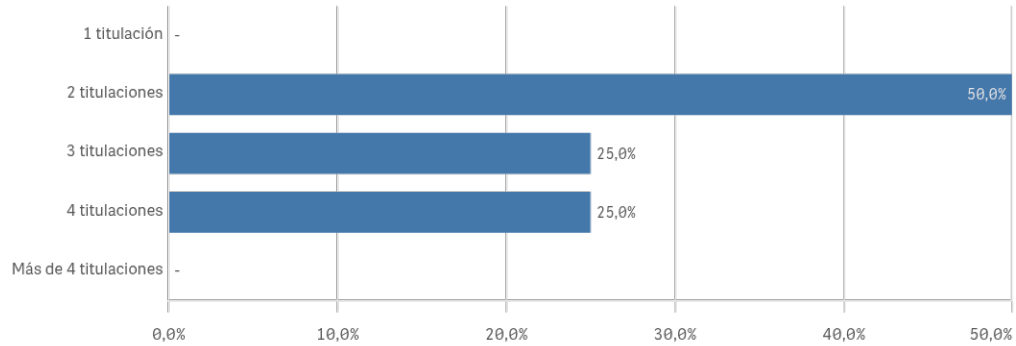


## Experiencia laboral (años)

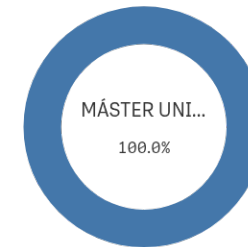
(%) Porcentaje por franjas



## Distribución por nº de titulaciones



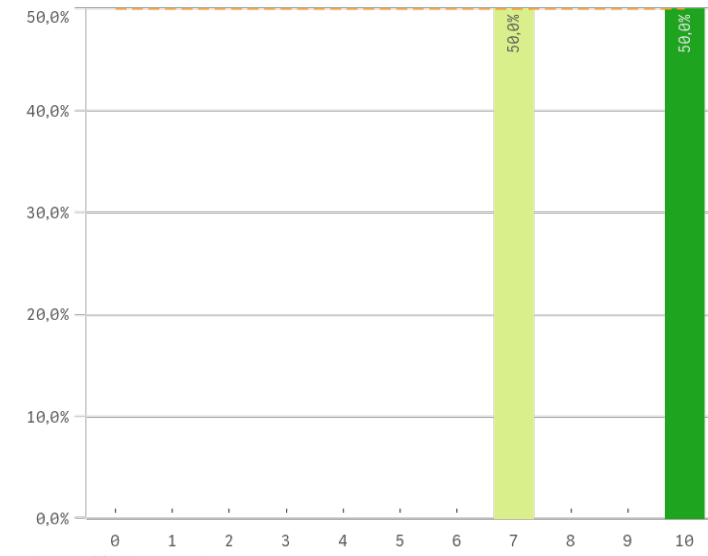
## Tipo de titulación (%)



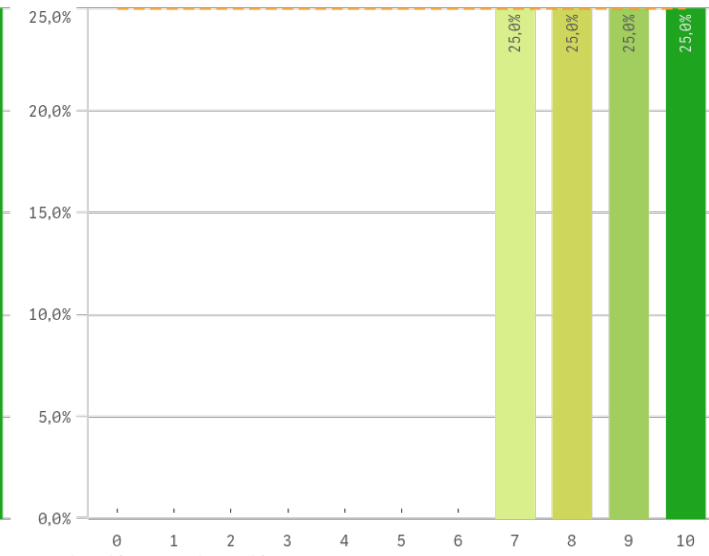
TipoTitulacion ■ MÁSTER UNIVERSITA...

# Grado-Máster PDI: Aspectos de la titulación I

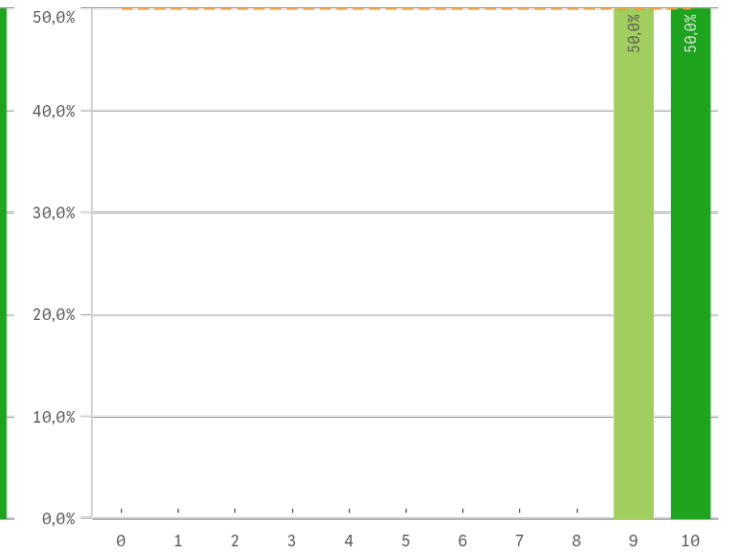
## Plan de estudios



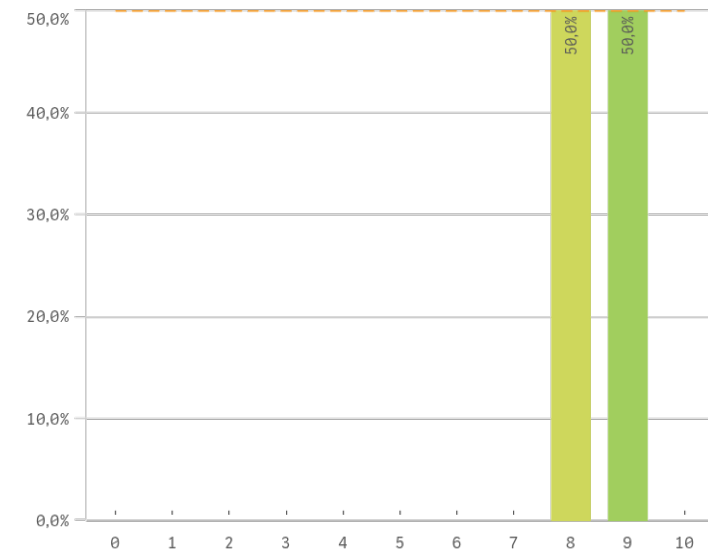
## Objetivos claros



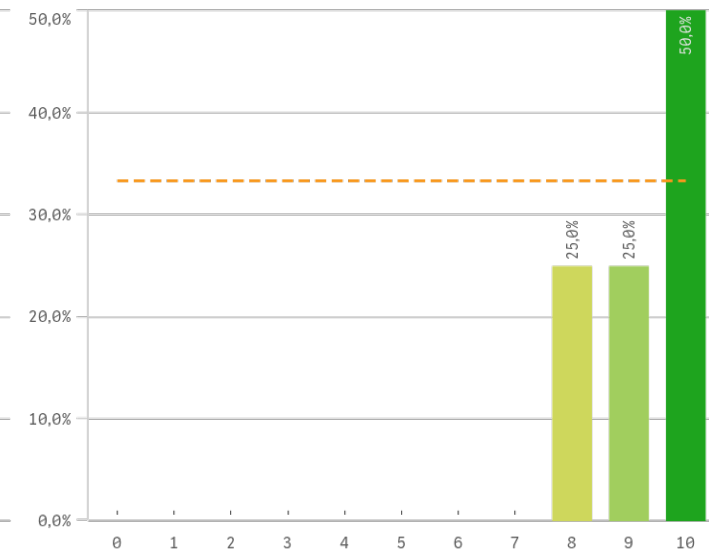
## Cumplimiento del programa



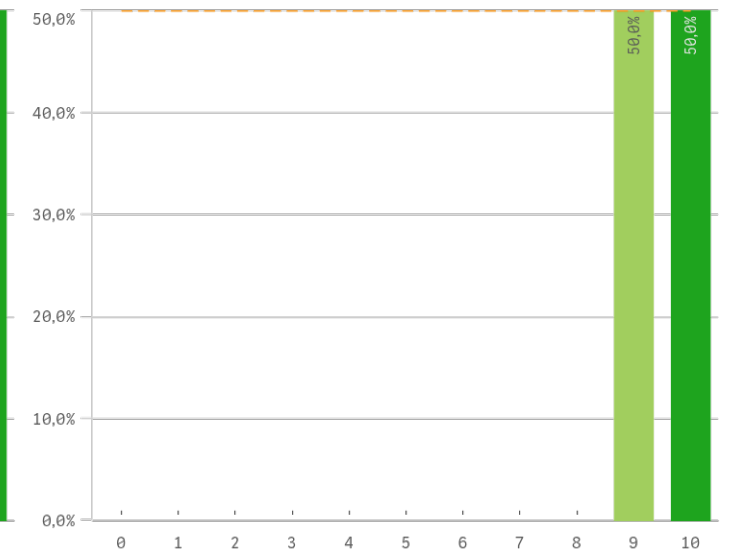
## Orientación internacional



## Coordinación de la titulación

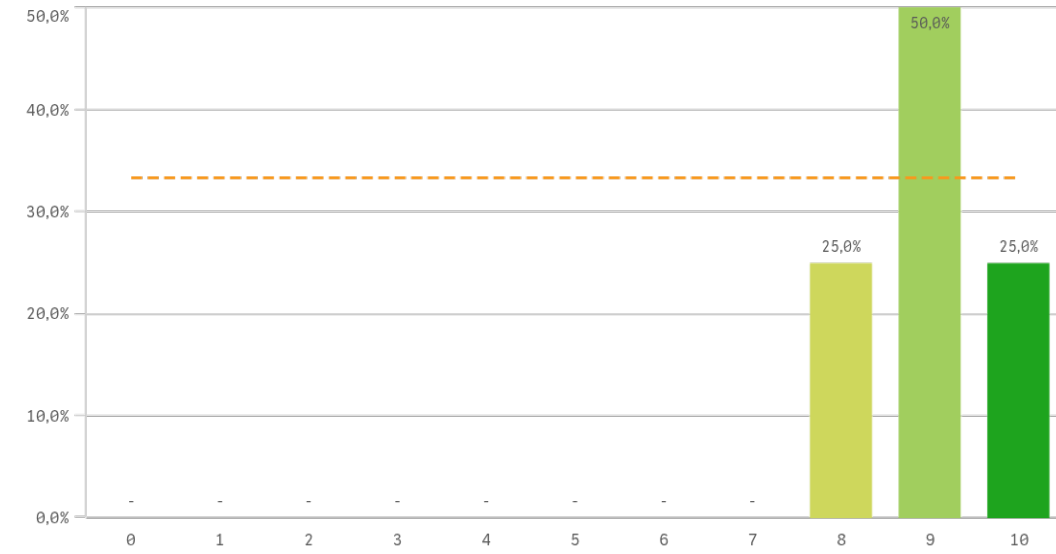


## Alumnos por aula

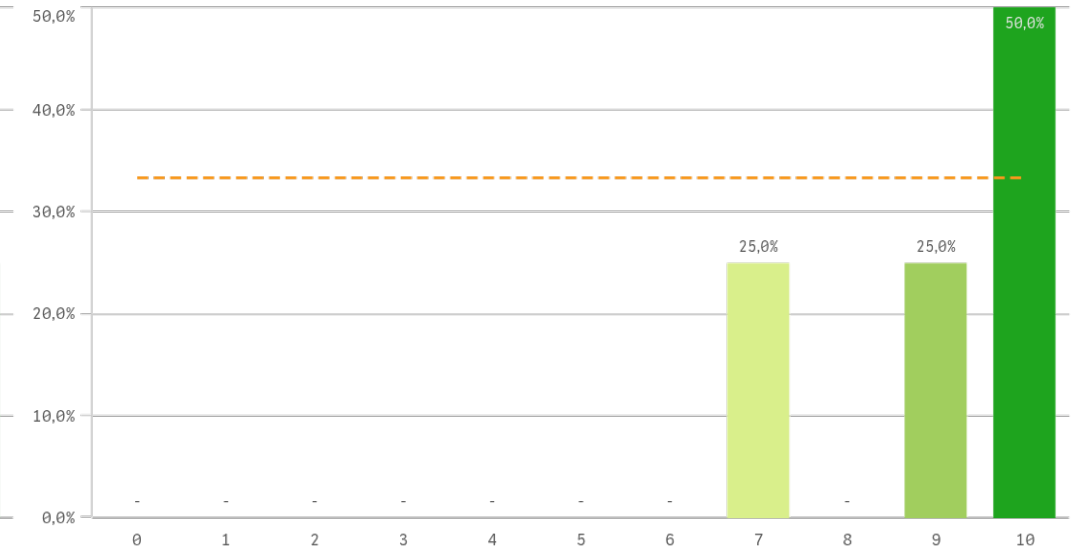


# Grado-Máster PDI: Aspectos de la titulación II

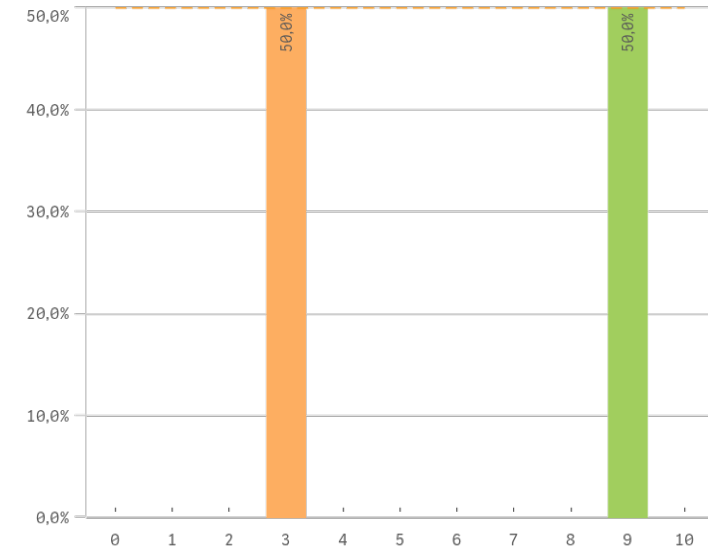
## Dificultad apropiada



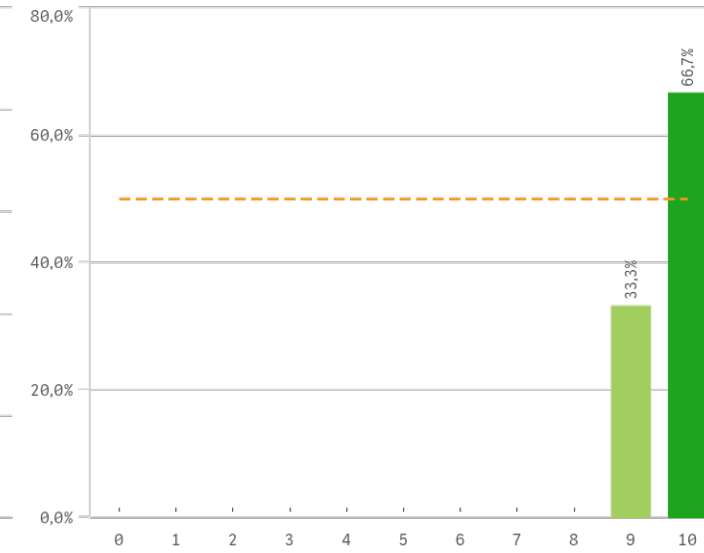
## Integración teoría/práctica



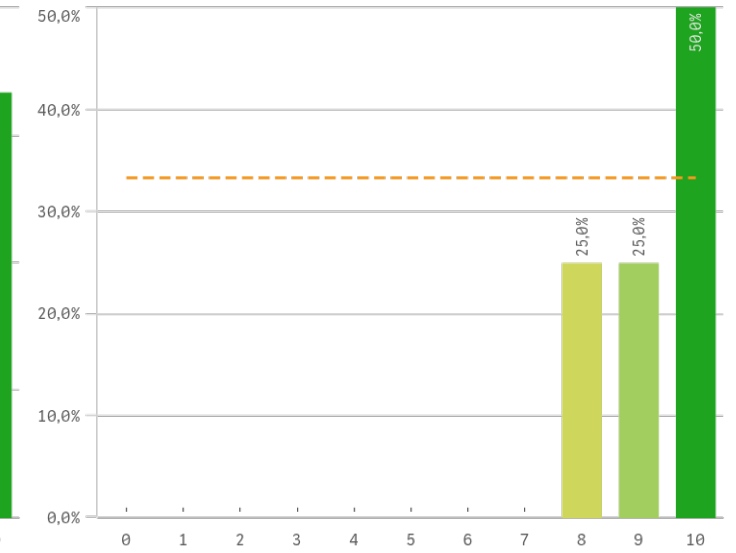
## Relación calidad/precio



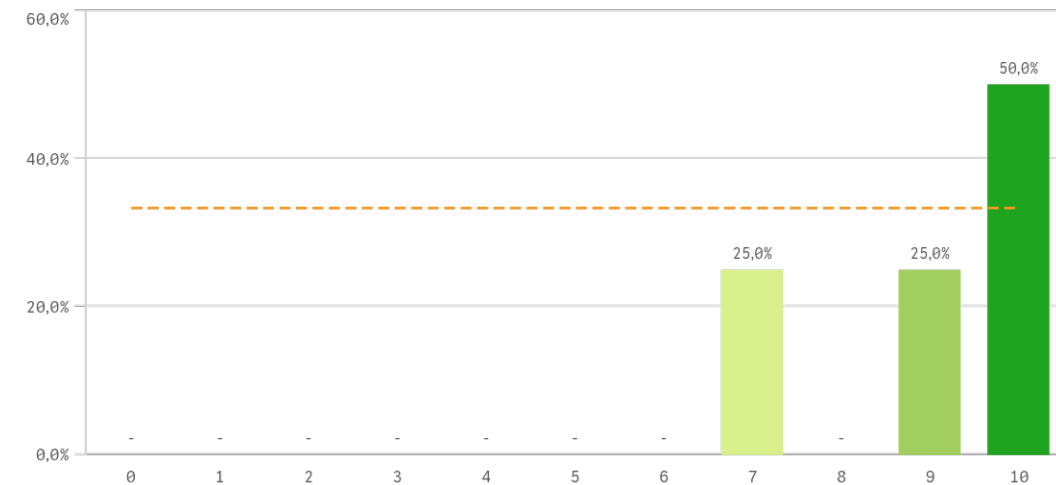
## Calificaciones en tiempo



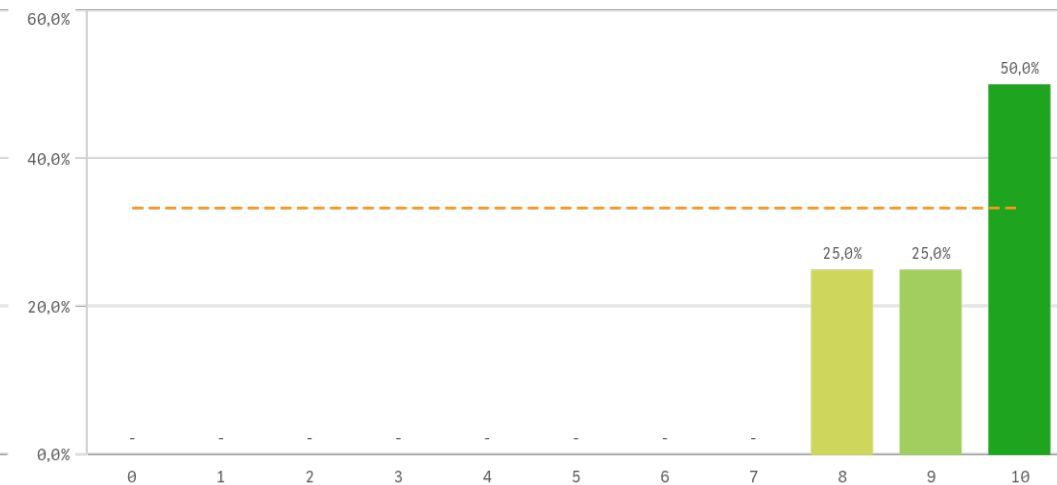
## Importancia en la sociedad



**Prácticas externas**

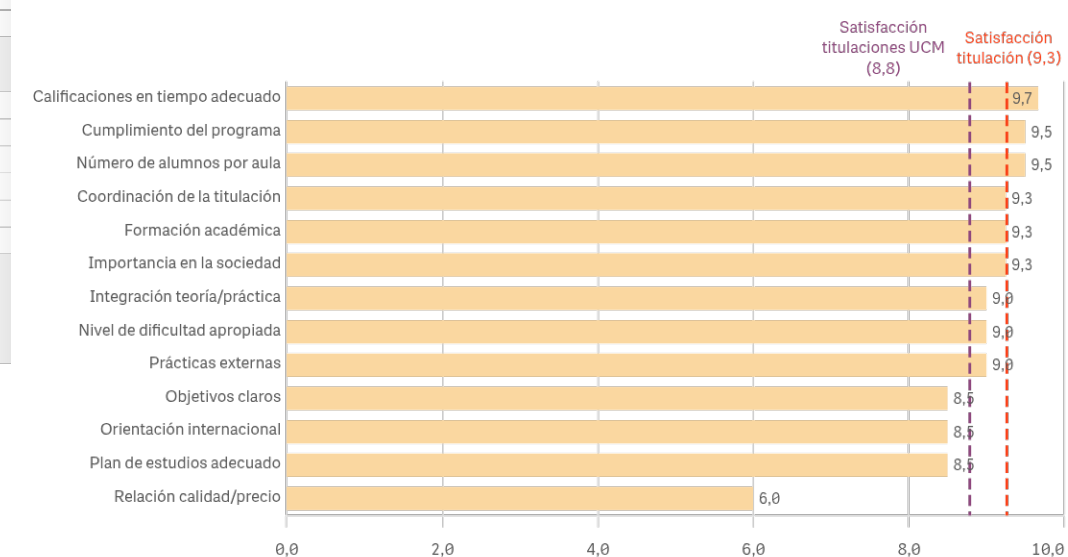


**Formación académica relacionada**



Aspectos de la titulación	Q	Media	Desv. típica	Mediana	Moda
Calificaciones en tiempo adecuado		9,7	0,6	10,0	10,0
Cumplimiento del programa		9,5	0,6	9,5	-
Número de alumnos por aula		9,5	0,6	9,5	-
Coordinación de la titulación		9,3	1,0	9,5	10,0
Formación académica		9,3	1,0	9,5	10,0
Importancia en la sociedad		9,3	1,0	9,5	10,0
Integración teoría/práctica		9,0	1,4	9,5	10,0
Nivel de dificultad apropiada		9,0	0,8	9,0	9,0
Prácticas externas		9,0	1,4	9,5	10,0
Objetivos claros		8,5	1,3	8,5	-
Orientación internacional		8,5	0,6	8,5	-
Plan de estudios adecuado		8,5	1,7	8,5	-
Relación calidad/precio		6,0	4,2	6,0	-

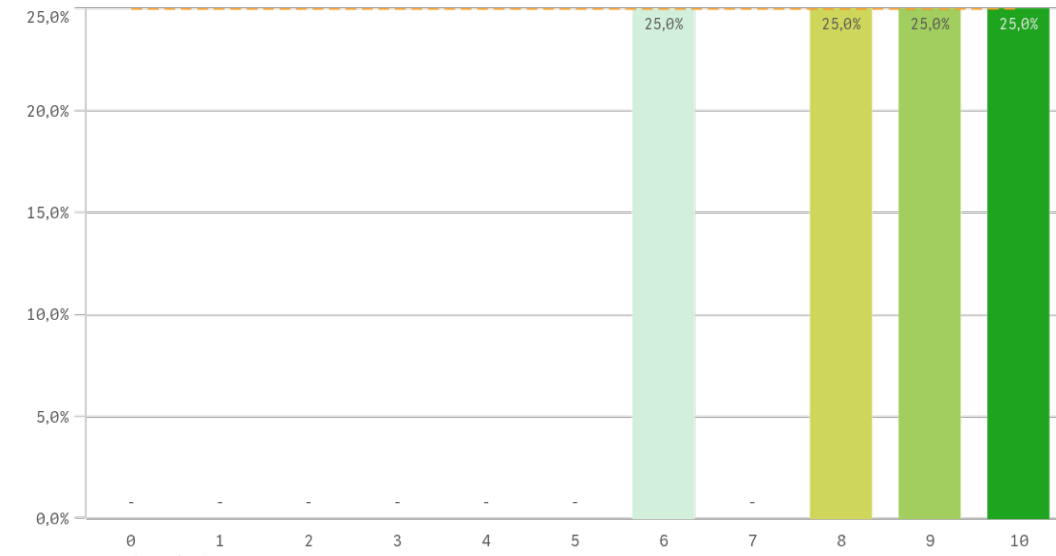
**Fortalezas y debilidades**



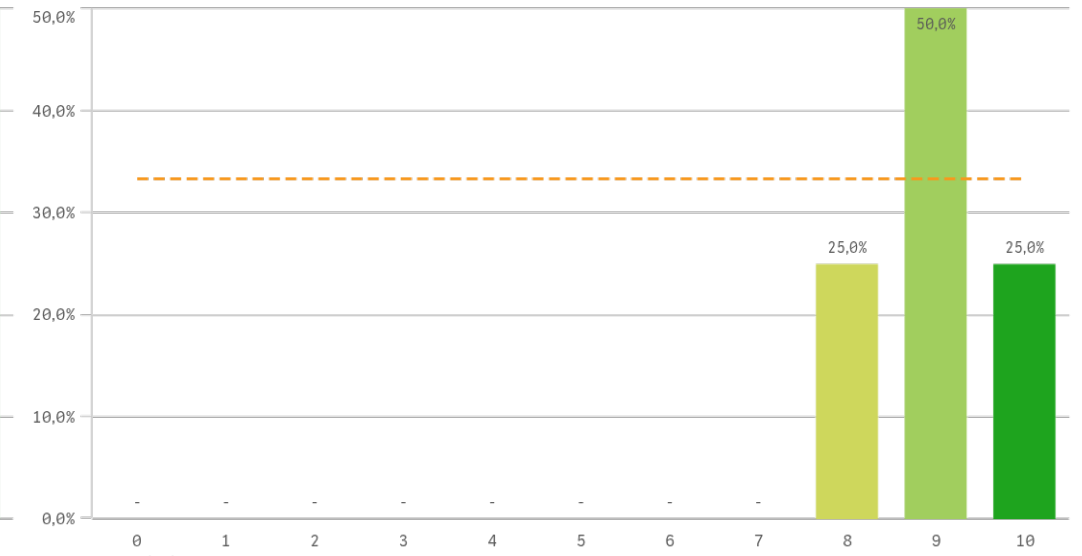
"Satisfacción titulaciones UCM" SOLO se calcula con los "Cursos Académicos" y "Tipos de Titulación" seleccionados, siendo el umbral de las Fortalezas/Debilidades

# Grado-Máster PDI: Recursos para el desarrollo de la titulación I

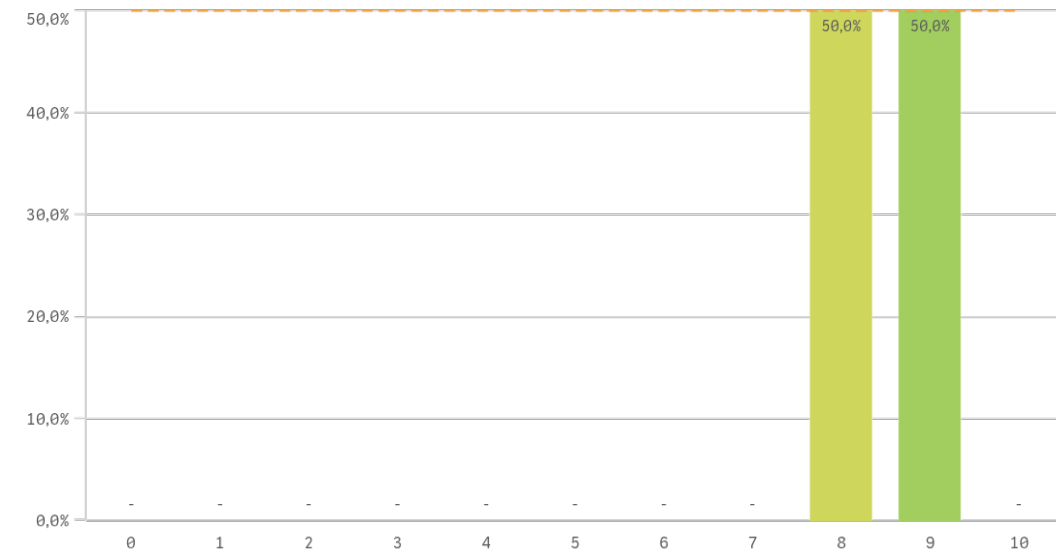
## Recursos administrativos suficientes



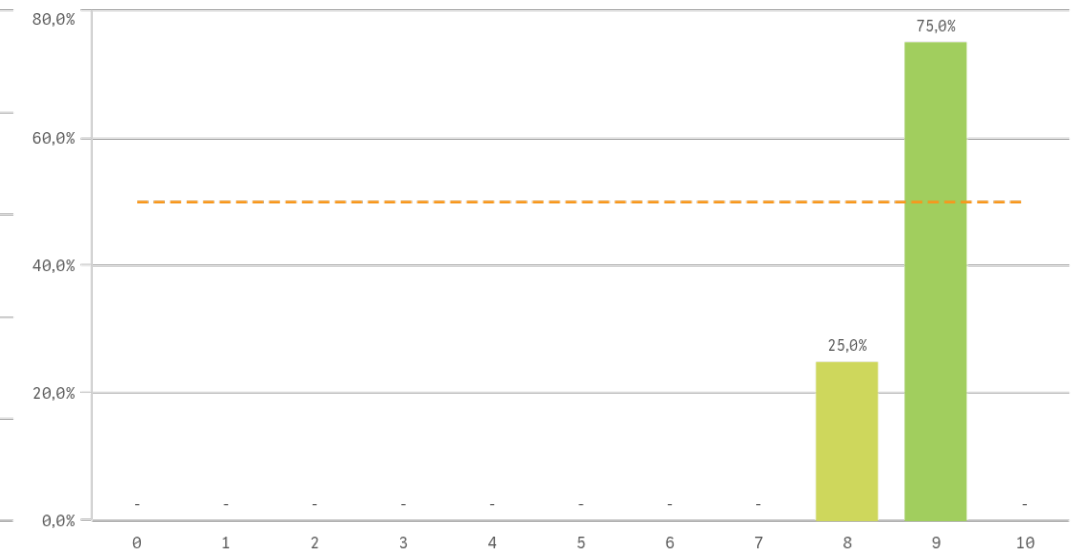
## Aulas docencia teórica



## Aulas docencia práctica

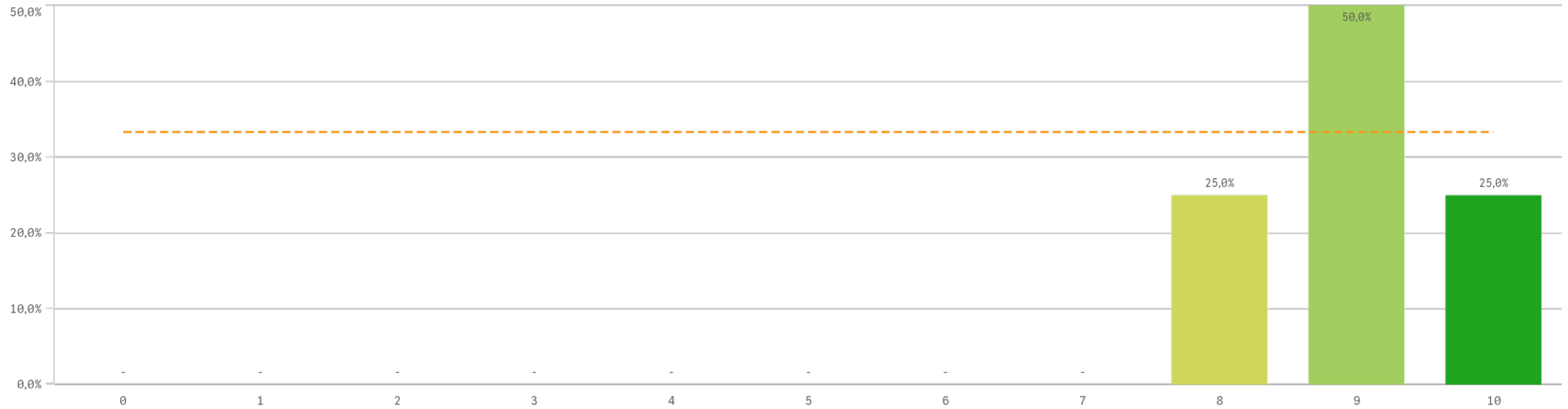


## Fondos de la biblioteca



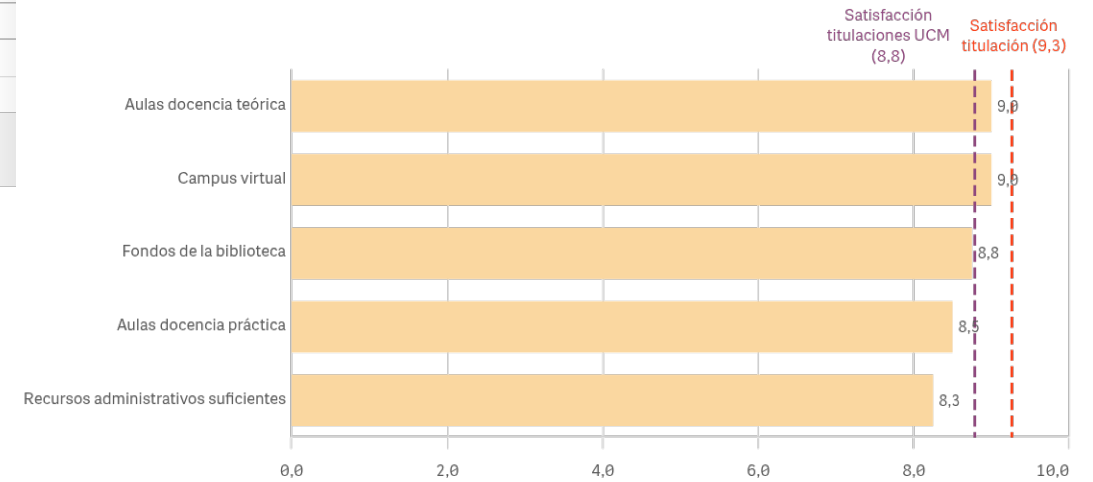
# Grado-Máster PDI: Recursos para el desarrollo de la titulación II

## Campus virtual



Recursos	Q	Media	Desv típica	Mediana	Moda
Aulas docencia teórica		9,0	0,8	9,0	9,0
Campus virtual		9,0	0,8	9,0	9,0
Fondos de la biblioteca		8,8	0,5	9,0	9,0
Aulas docencia práctica		8,5	0,6	8,5	-
Recursos administrativos suficientes		8,3	1,7	8,5	-

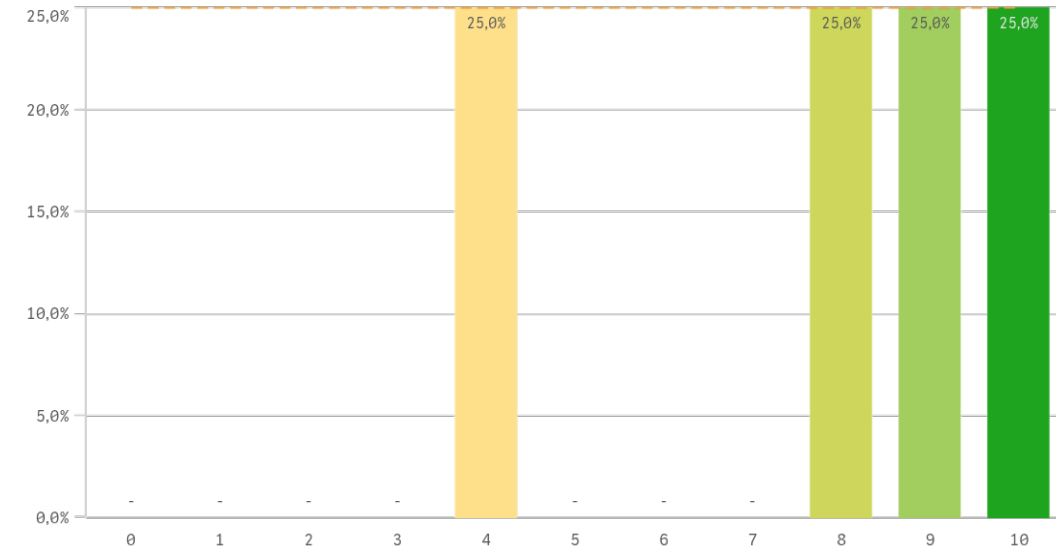
## Fortalezas y debilidades



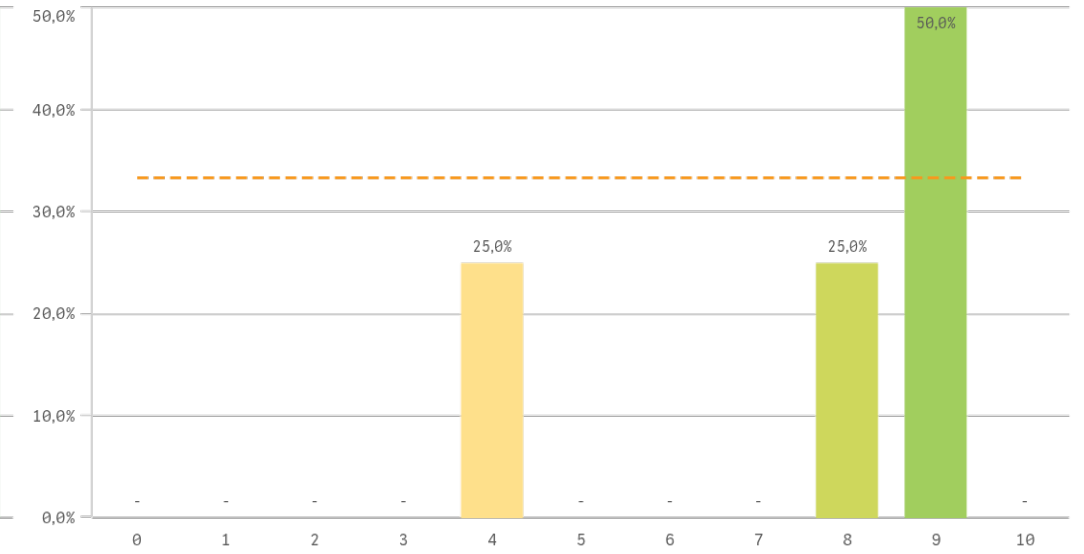
"Satisfacción titulaciones UCM" SOLO se calcula con los "Cursos Académicos" y "Tipos de Titulación" seleccionados, siendo el umbral de las Fortalezas/Debilidades

# Grado-Máster PDI: Gestión de la titulación I

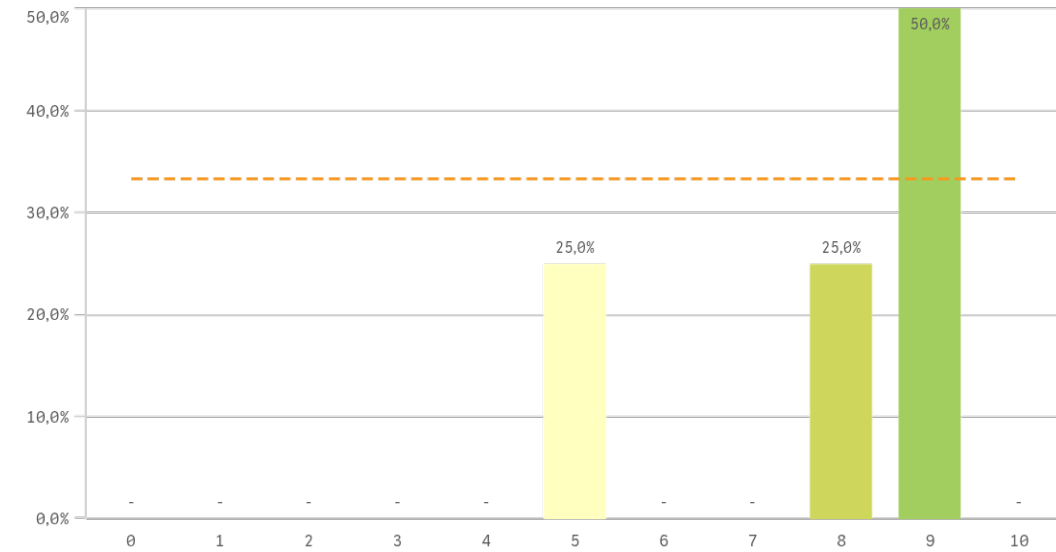
## Atención prestada por el PTGAS



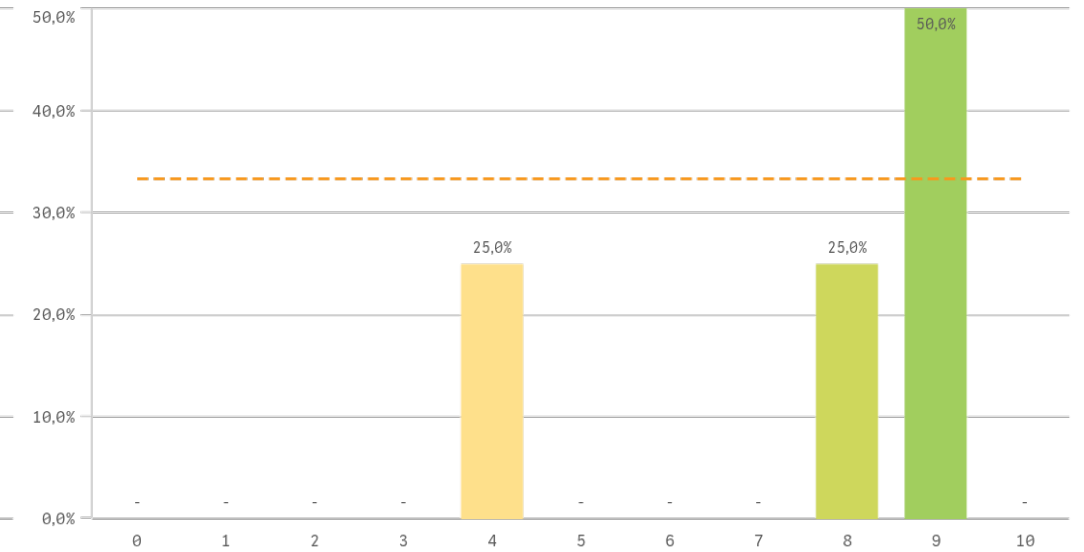
## Apoyo técnico y logístico



## Procesos administrativos de la titulación



## Procesos administrativos comunes



# Grado-Máster PDI: Gestión de la titulación II

## Organización de horarios

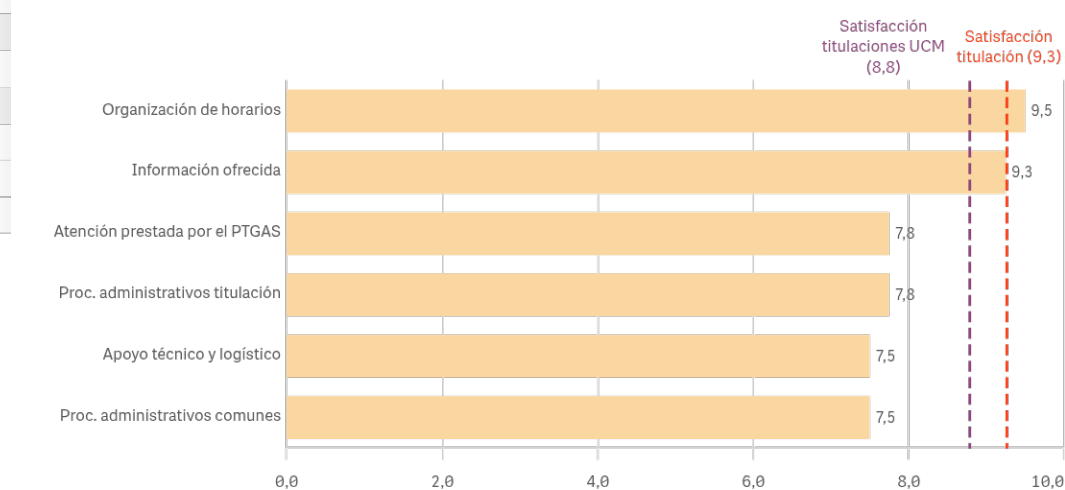


## Información ofrecida



Gestión de la titulación	Q	Media	Desv. típica	Mediana	Moda
Organización de horarios		9,5	0,6	9,5	-
Información ofrecida		9,3	0,5	9,0	9,0
Atención prestada por el PTGAS		7,8	2,6	8,5	-
Proc. administrativos titulación		7,8	1,9	8,5	9,0
Apoyo técnico y logístico		7,5	2,4	8,5	9,0
Proc. administrativos comunes		7,5	2,4	8,5	9,0

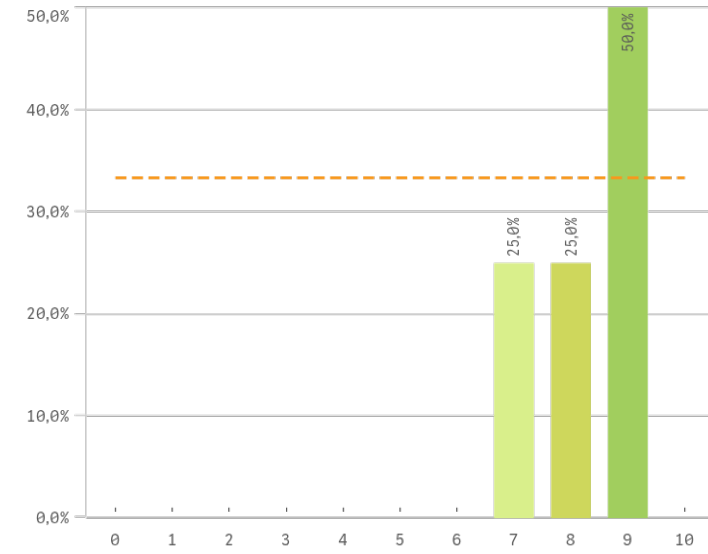
## Fortalezas y debilidades



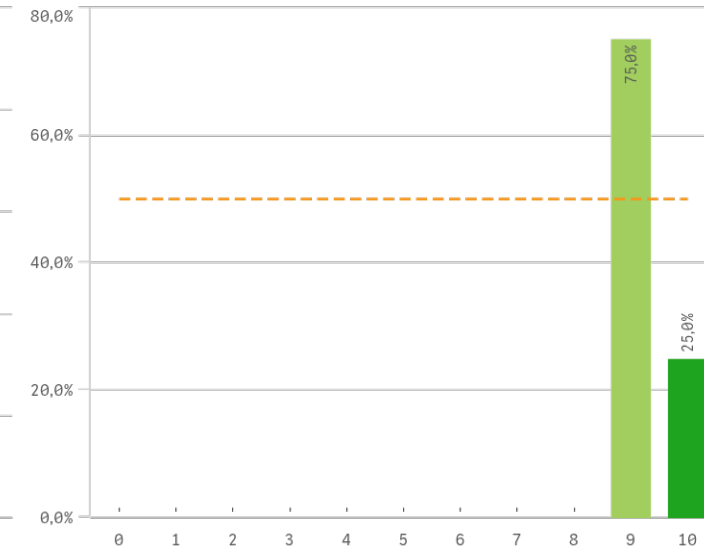
"Satisfacción titulaciones UCM" SOLO se calcula con los "Cursos Académicos" y "Tipos de Titulación" seleccionados, siendo el umbral de las Fortalezas/Debilidades

# Grado-Máster PDI: Satisfacción con los alumnos I

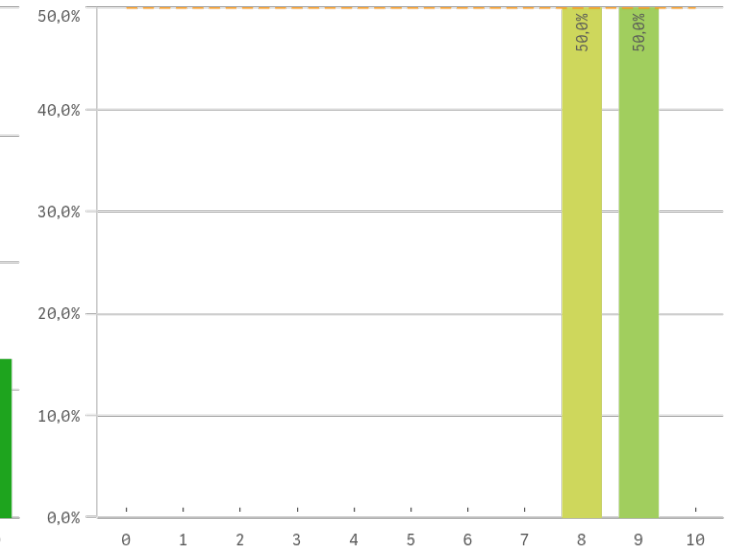
## Aprovechamiento de las tutorías



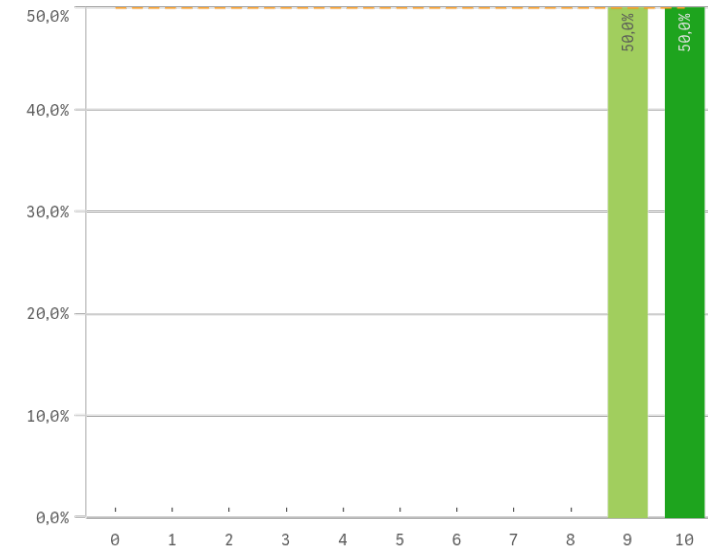
## Implicación de los alumnos



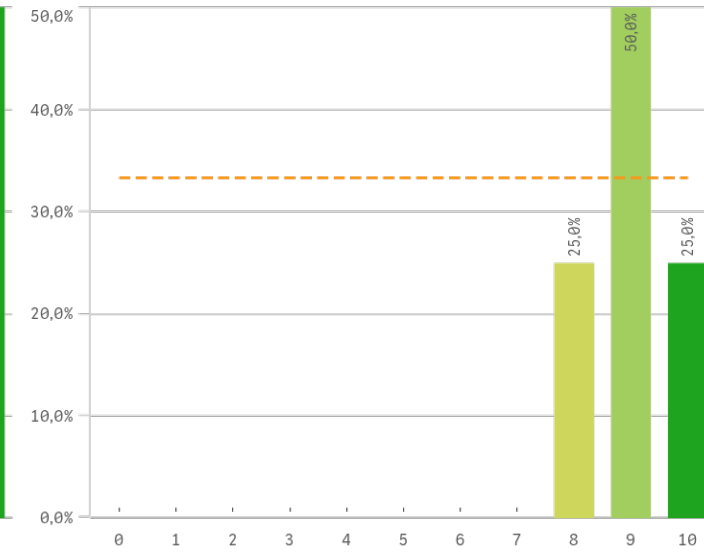
## Adquisición de competencias del plan de estudios



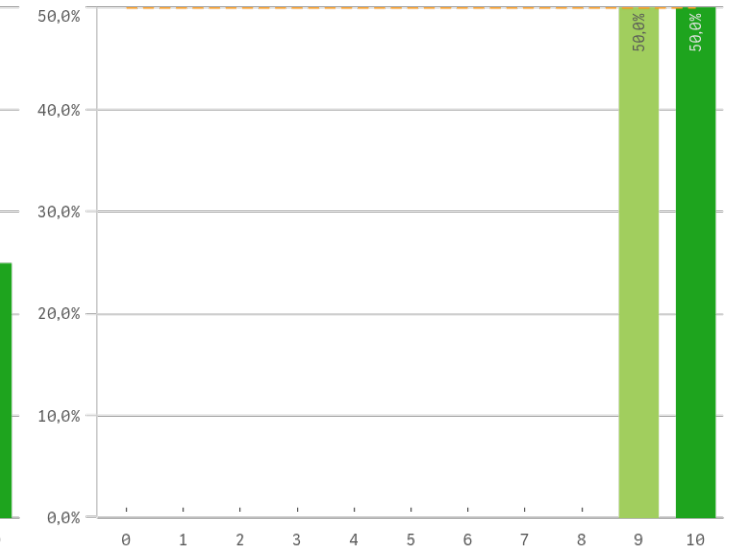
## Compromiso del alumnado



## Nivel de trabajo

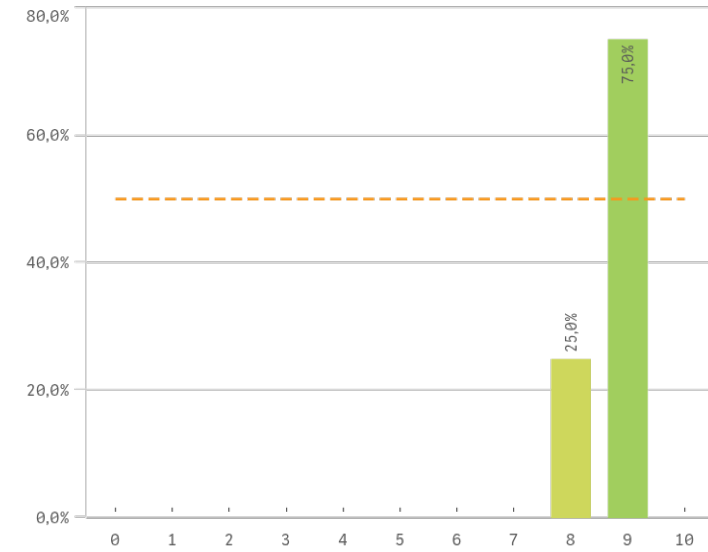


## Implicación con la evaluación continua de los alumnos

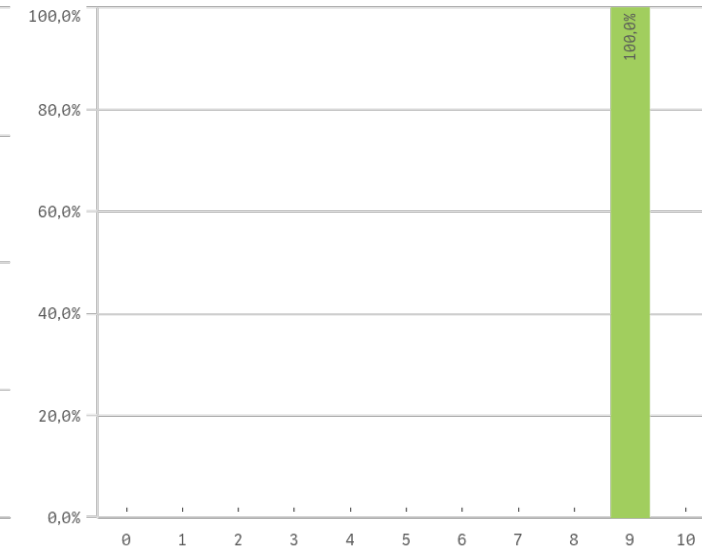


# Grado-Máster PDI: Satisfacción con los alumnos II

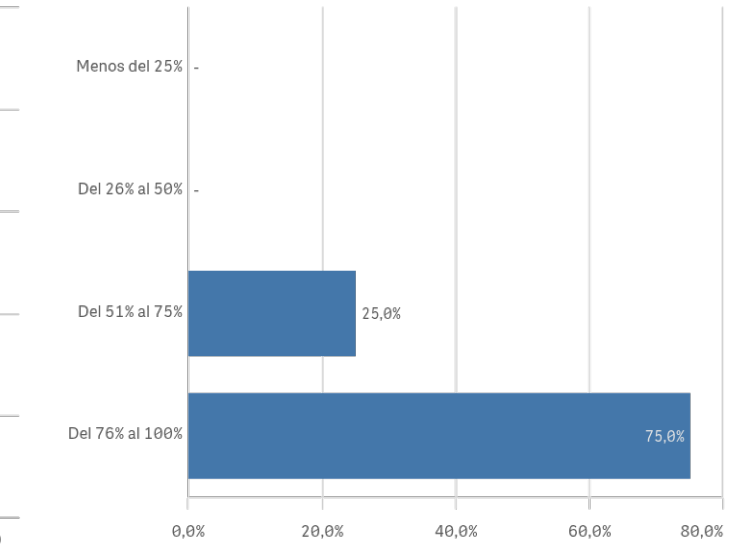
### Aprovechamiento de las clases



### Satisfacción con los resultados de los alumnos

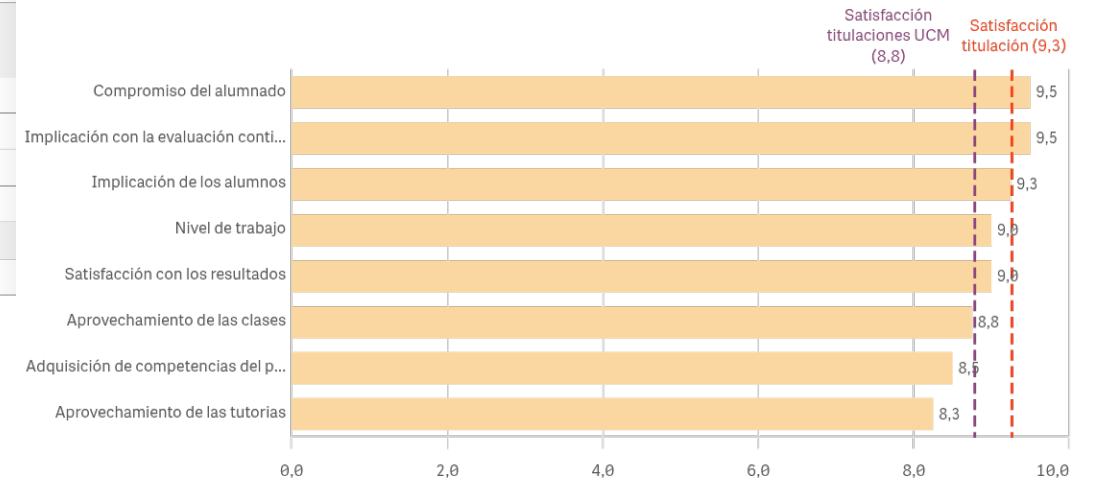


### Asistencia de alumnos (%)



Satisfacción con los alumnos	Q	Media	Desv. típica	Mediana	Moda
Compromiso del alumnado		9,5	0,6	9,5	-
Implicación con la evaluación continua		9,5	0,6	9,5	-
Implicación de los alumnos		9,3	0,5	9,0	9,0
Nivel de trabajo		9,0	0,8	9,0	9,0
Satisfacción con los resultados		9,0	0,0	9,0	9,0
Aprovechamiento de las clases		8,8	0,5	9,0	9,0
Adquisición de competencias del plan de estudios		8,5	0,6	8,5	-
Aprovechamiento de las tutorías		8,3	1,0	8,5	9,0

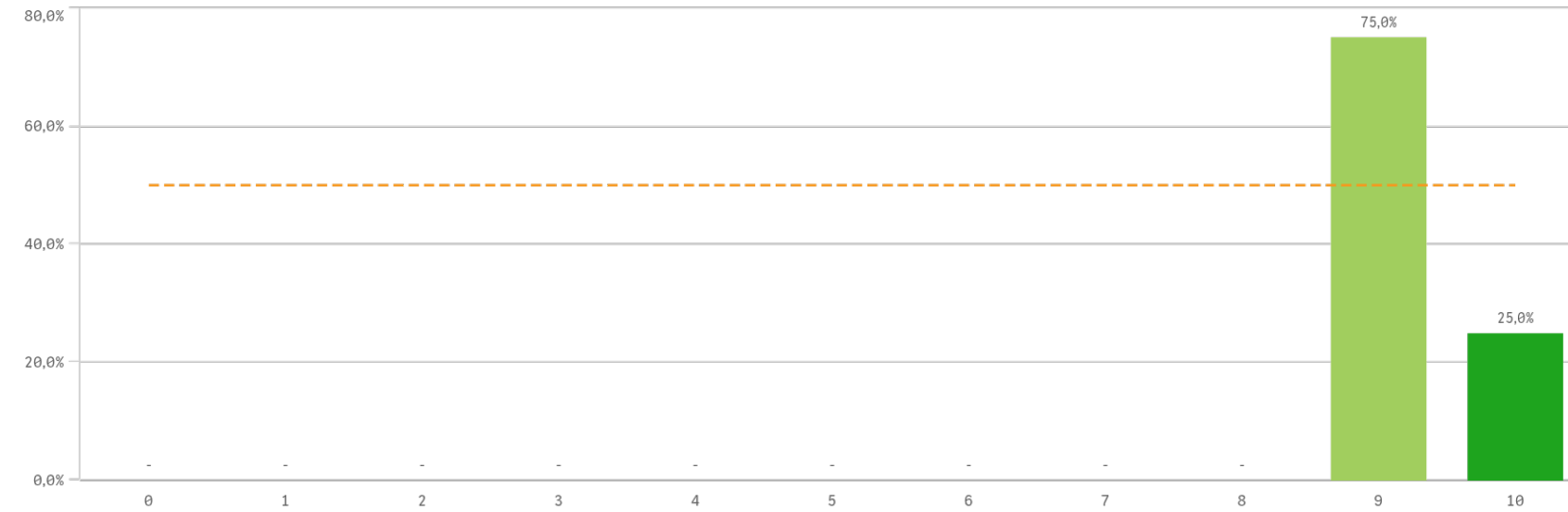
### Fortalezas y debilidades



"Satisfacción titulaciones UCM" SOLO se calcula con los "Cursos Académicos" y "Tipos de Titulación" seleccionados, siendo el umbral de las Fortalezas/Debilidades

# Grado-Máster PDI: Satisfacción de la titulación I

## Satisfacción de la titulación



**Media**

9,3

**Desv. típica**

0,5

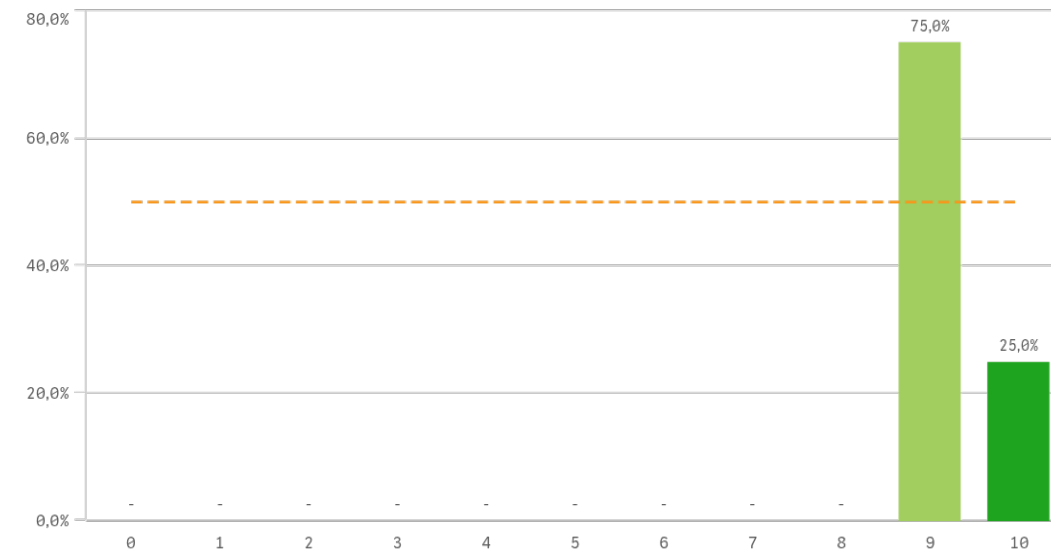
**Mediana**

9,0

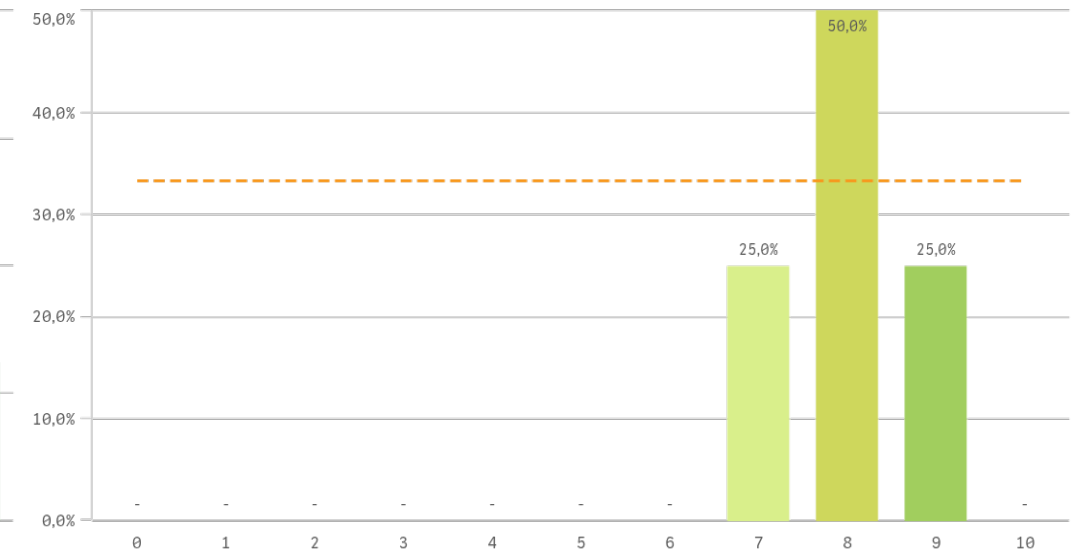
**Moda**

9,0

## Satisfacción con la actividad docente de la titulación

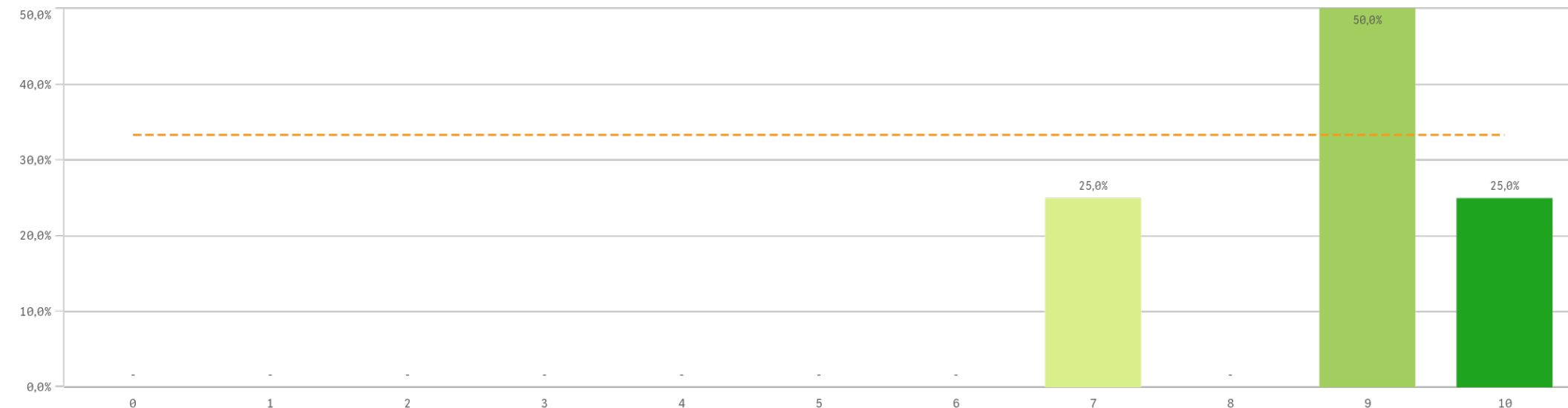


## Satisfacción de la UCM



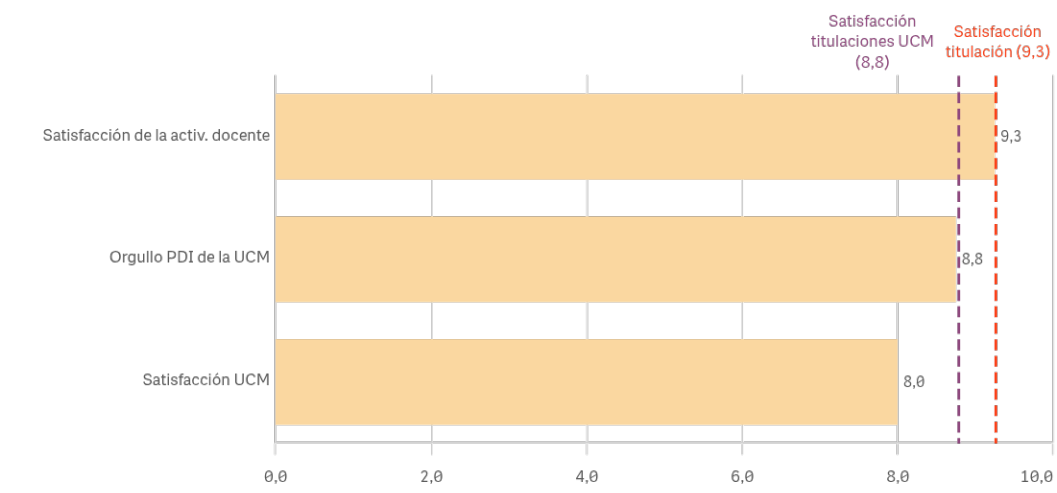
# Grado-Máster PDI: Satisfacción de la titulación II

## Orgullo ser PDI de la UCM



Satisfacción de la titulación	Q	Media	Desv. típica	Mediana	Moda
Satisfacción de la activ. docente		9,3	0,5	9,0	9,0
Orgullo PDI de la UCM		8,8	1,3	9,0	9,0
Satisfacción UCM		8,0	0,8	8,0	8,0

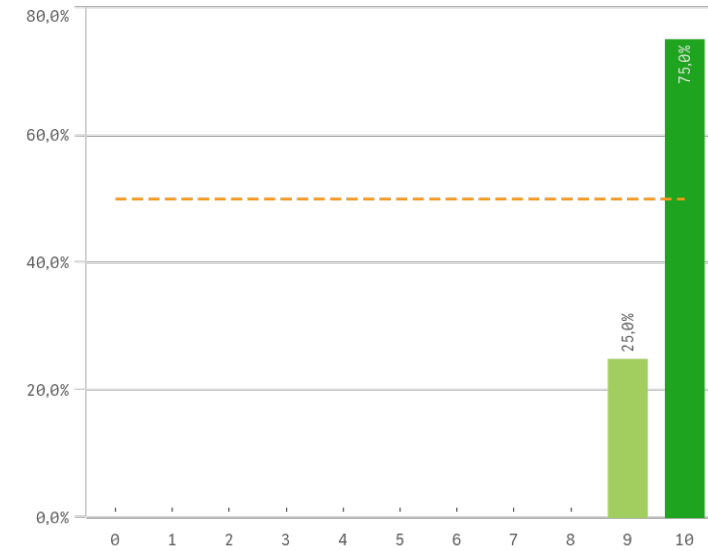
## Fortalezas y debilidades



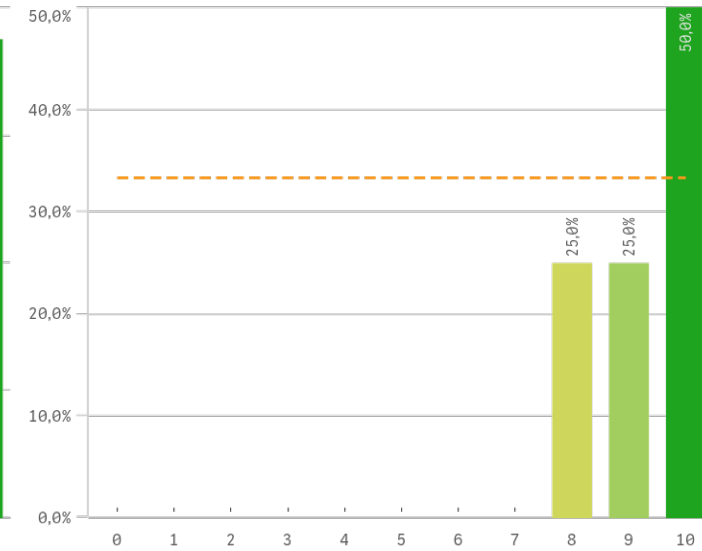
"Satisfacción titulaciones UCM" SOLO se calcula con los "Cursos Académicos" y "Tipos de Titulación" seleccionados, siendo el umbral de las Fortalezas/Debilidades

# Grado-Máster PDI: Compromiso

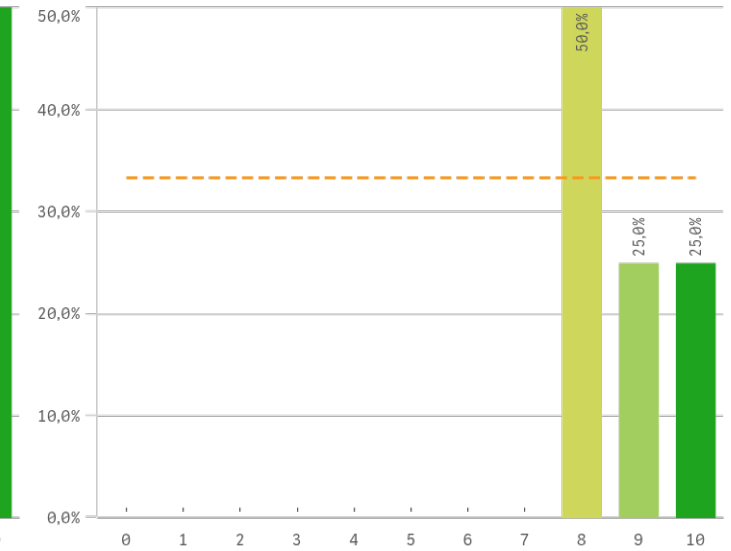
## Repetir docencia en la titulación (fidelidad)



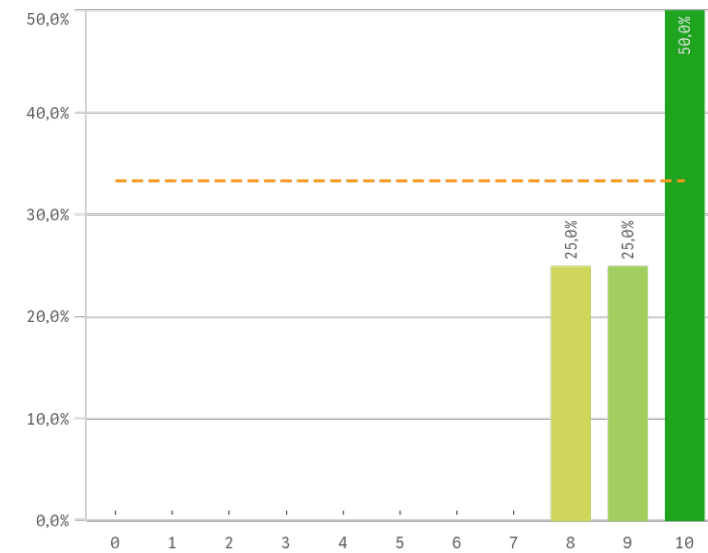
## Repetir PDI (fidelidad)



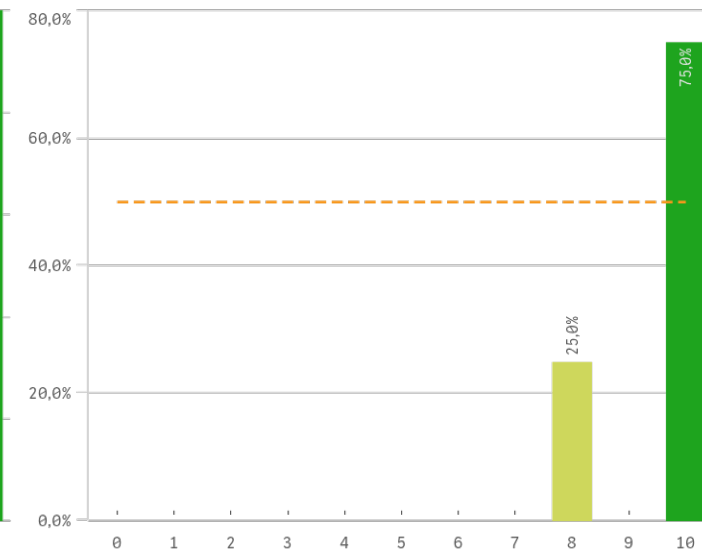
## Repetir PDI en la UCM (fidelidad)



## Recomendar titulación (preinscripción)



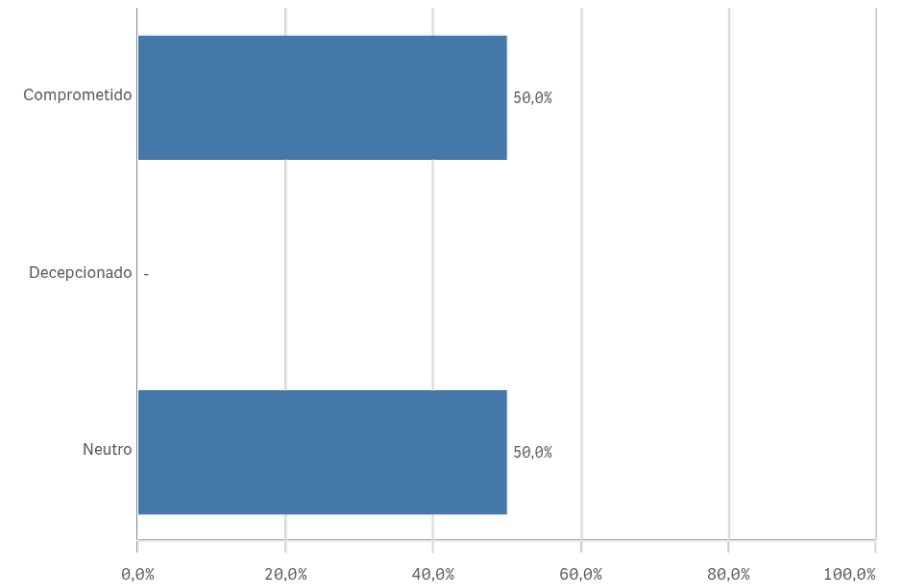
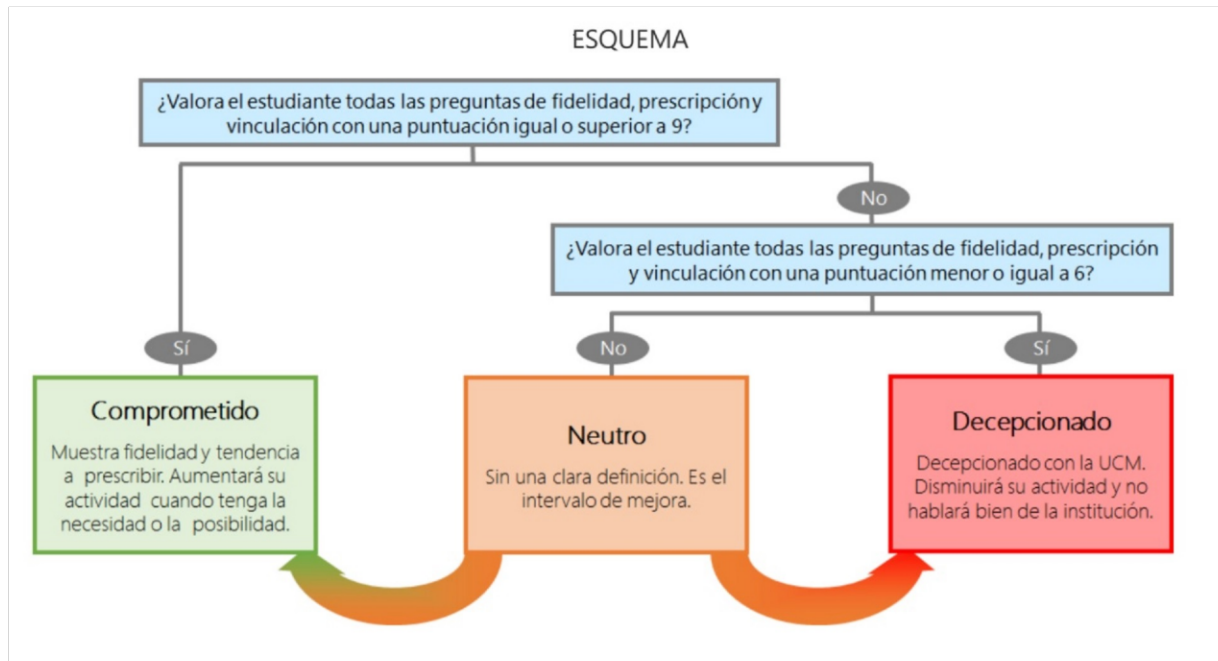
## Recomendar estudiar en la UCM (preinscripción)



Compromiso	Q	Media	Desv. típica	Medi...	Moda
Repetir docencia en la titulación		9,8	0,5	10,0	10,0
Recomendar estudiar en la UCM		9,5	1,0	10,0	10,0
Recomendar titulación		9,3	1,0	9,5	10,0
Repetir PDI		9,3	1,0	9,5	10,0
Repetir PDI en la UCM		8,8	1,0	8,5	8,0

Construcción y significado del valor "compromiso":

- \* PDI comprometido: valora con 9 o más puntos todas las preguntas de fidelidad, prescripción y vinculación.
- \* PDI neutro: la puntuación que otorga a todas las preguntas de fidelidad, prescripción y vinculación están entre 6 y 9.
- \* PDI decepcionado: valora con 6 o menos puntos todas las preguntas de fidelidad, prescripción y vinculación.



# Encuestas de Satisfacción del PDI

CURSO: 2024-25

FACULTAD DE GEOGRAFÍA E HISTORIA

TITULACIÓN: MÁSTER EN EL PATRIMONIO CULTURAL EN EL SIGLO XXI: GESTIÓN E INVESTIGACIÓN

Aspectos de la titulación	Q	Media	Recursos	Q	Media	Compromiso	Q	Media
Calificaciones en tiempo adecuado		9,7	Aulas docencia teórica		9,0	Repetir docencia en la titulación		9,8
Cumplimiento del programa		9,5	Campus virtual		9,0	Recomendar estudiar en la UCM		9,5
Número de alumnos por aula		9,5	Fondos de la biblioteca		8,8	Recomendar titulación		9,3
Coordinación de la titulación		9,3	Aulas docencia práctica		8,5	Repetir PDI		9,3
Formación académica		9,3	Recursos administrativos suficientes		8,3	Repetir PDI en la UCM		8,8
Importancia en la sociedad		9,3						
Integración teoría/práctica		9,0						
Nivel de dificultad apropiada		9,0						
Prácticas externas		9,0						
Objetivos claros		8,5						
Orientación internacional		8,5						
Plan de estudios adecuado		8,5						
Relación calidad/precio		6,0						

Satisfacción con los alumnos	Q	Media
Compromiso del alumnado		9,5
Implicación con la evaluación continua		9,5
Implicación de los alumnos		9,3
Nivel de trabajo		9,0
Satisfacción con los resultados		9,0
Aprovechamiento de las clases		8,8
Adquisición de competencias del plan de estudios		8,5
Aprovechamiento de las tutorías		8,3

Gestión de la titulación	Q	Media
Organización de horarios		9,5
Información ofrecida		9,3
Atención prestada por el PTGAS		7,8
Proc. administrativos titulación		7,8
Apoyo técnico y logístico		7,5
Proc. administrativos comunes		7,5

Satisfacción de la titulación	Q	Media
Satisfacción de la activ. docente		9,3
Orgullo PDI de la UCM		8,8
Satisfacción UCM		8,0