

# Grado-Máster PDI: Características de la muestra

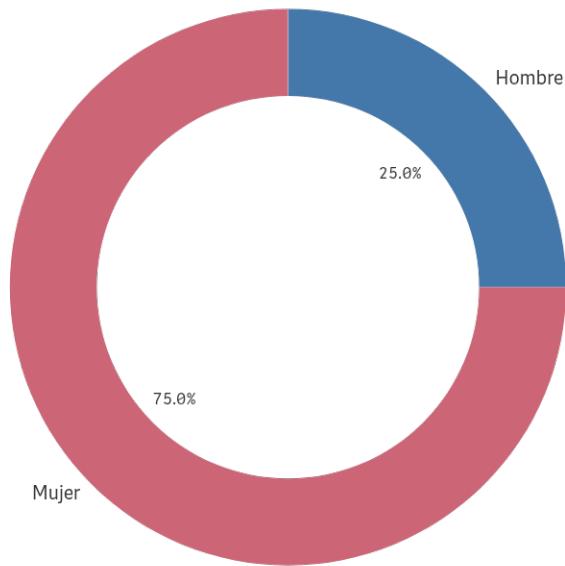


CURSO/S: 2024-25

TITULACIÓN: MASTER EN ESTUDIOS AVANZADOS EN HISTORIA DEL ARTE ESPAÑOL

CENTRO: FACULTAD DE GEOGRAFÍA E HISTORIA

## Género



■ Hombre ■ Mujer

**Población N**

-

**%\_Participación**

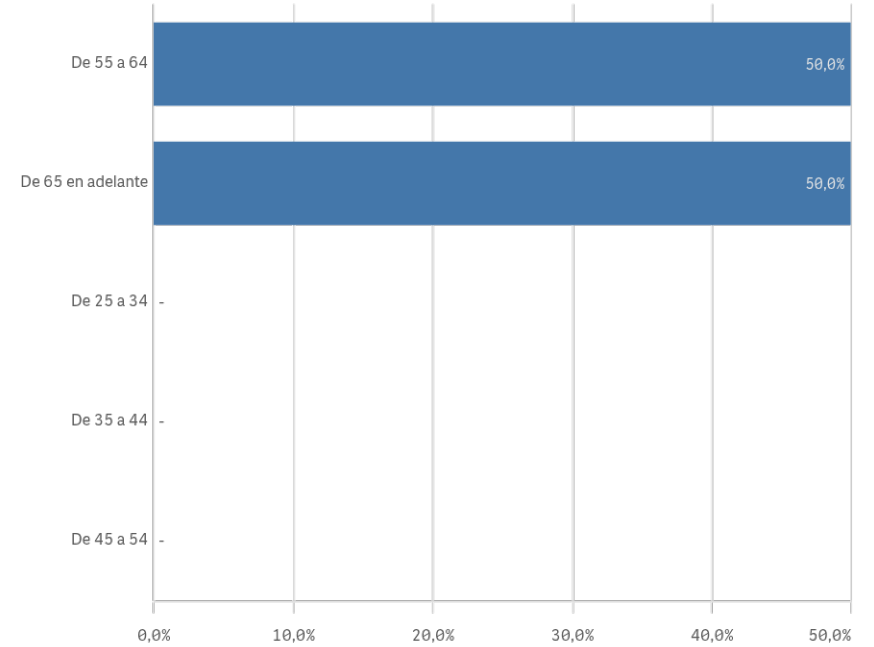
-

**Participación n**

4

## Edad (años)

(%) Porcentaje por franjas



**Edad media (años)**

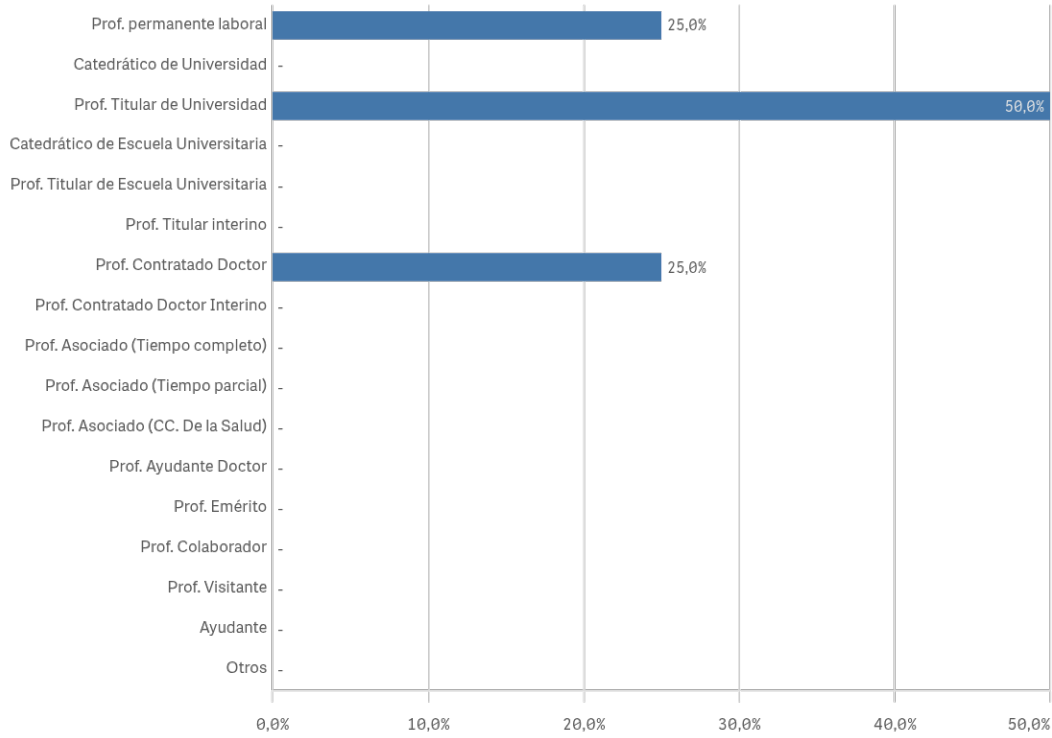
66,3

**Desv. típica**

3,8

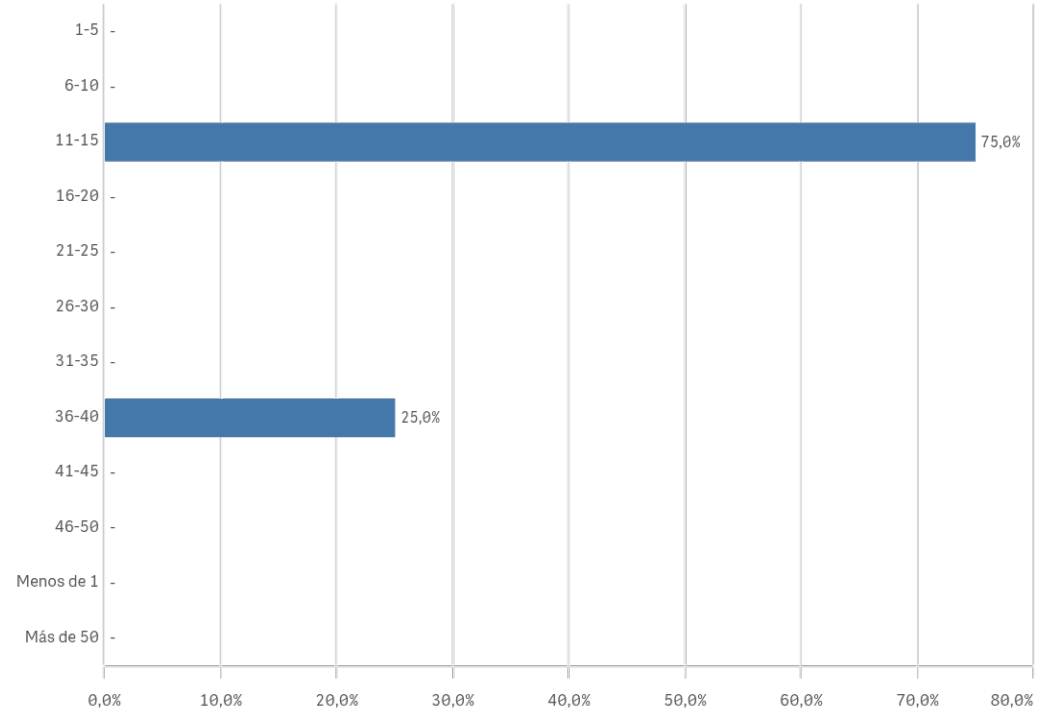
# Grado-Máster PDI: Características de la muestra II

## Distribución por categorías

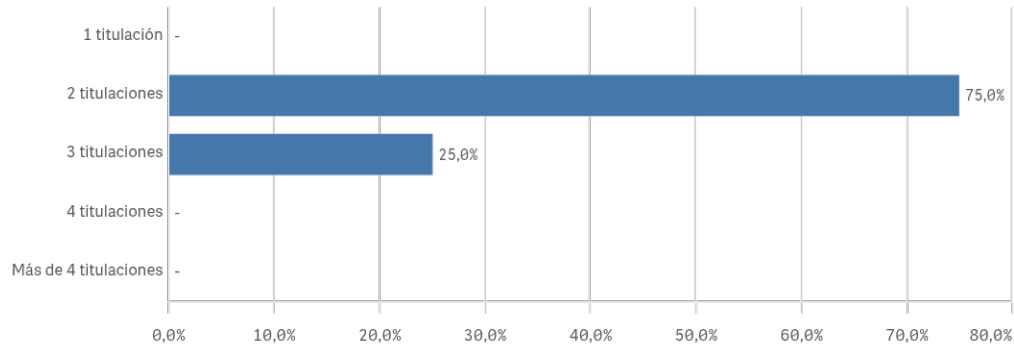


## Experiencia laboral (años)

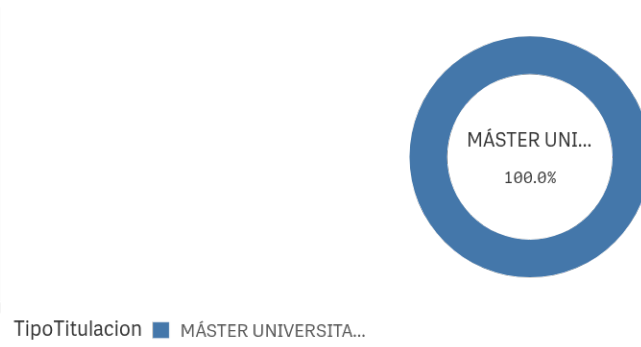
(%) Porcentaje por franjas



## Distribución por nº de titulaciones



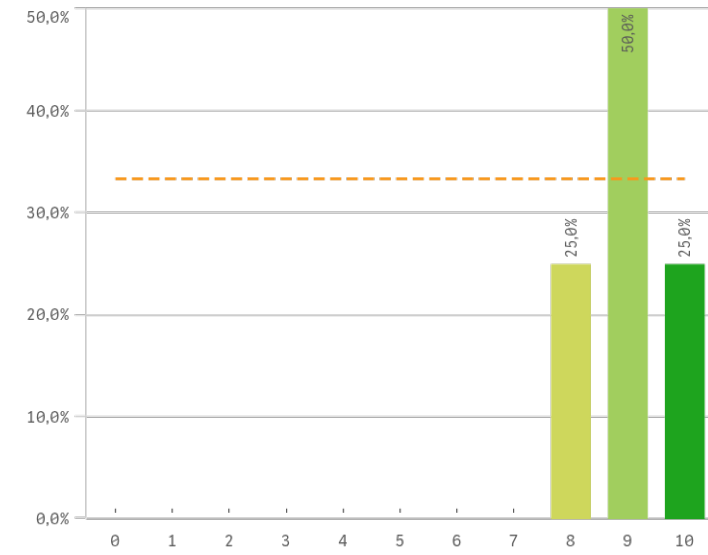
## Tipo de titulación (%)



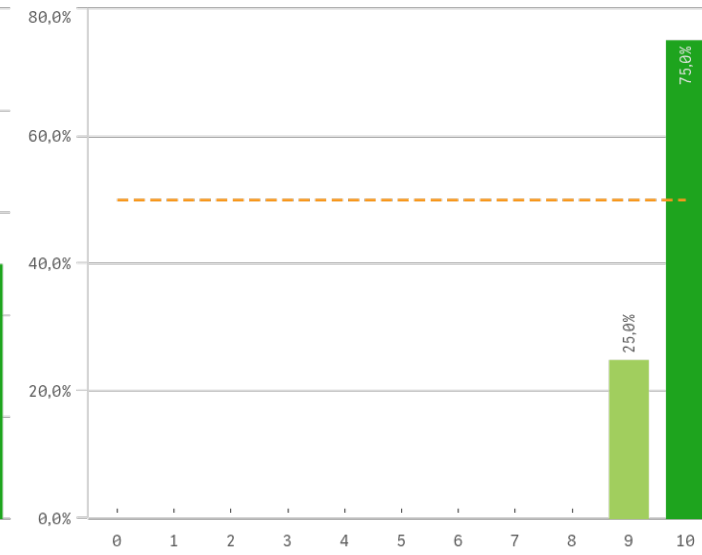
TipoTitulacion ■ MÁSTER UNIVERSITA...

# Grado-Máster PDI: Aspectos de la titulación I

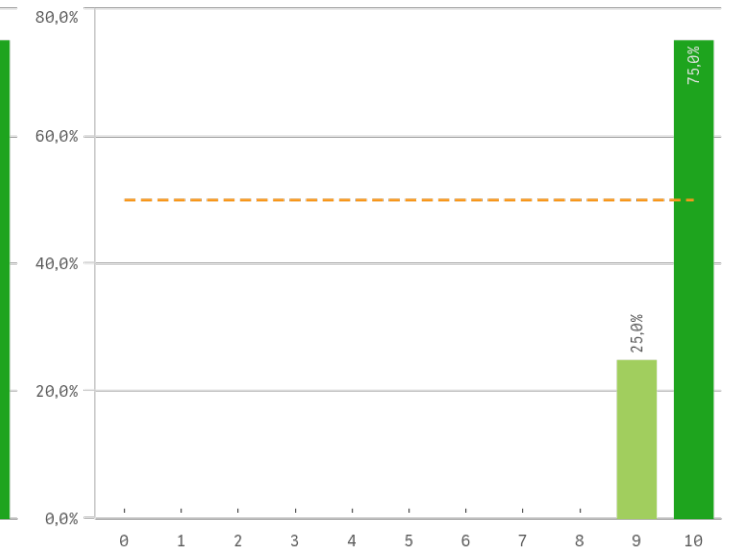
## Plan de estudios



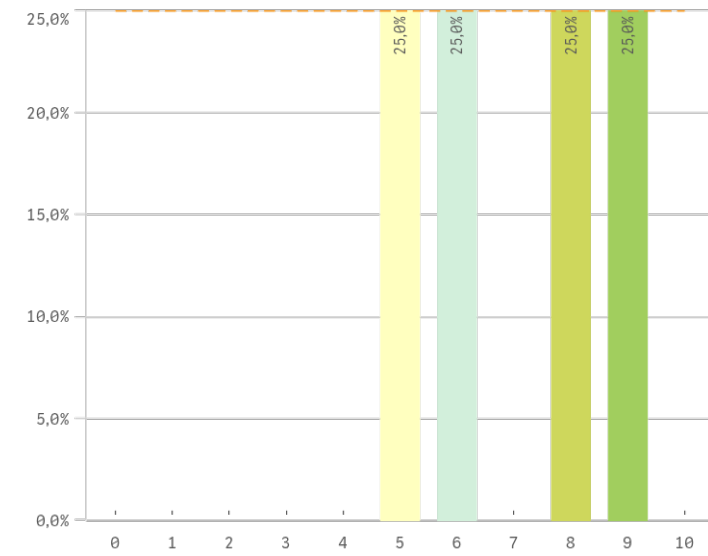
## Objetivos claros



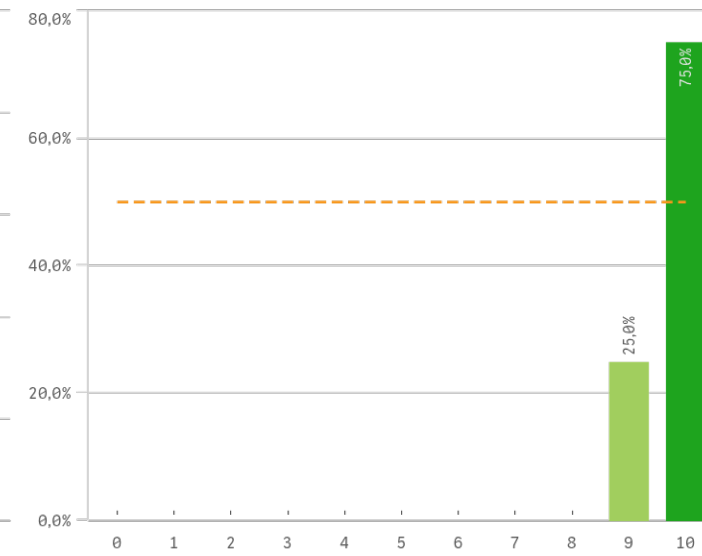
## Cumplimiento del programa



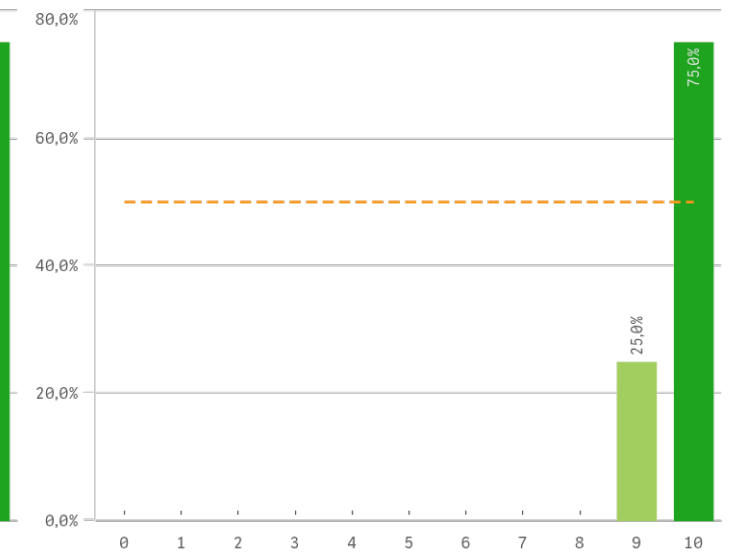
## Orientación internacional



## Coordinación de la titulación

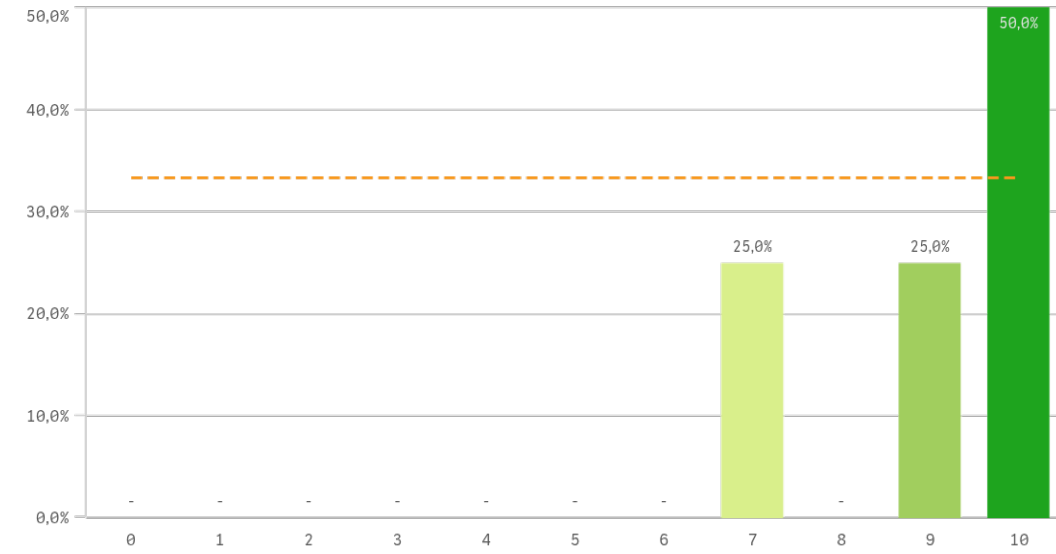


## Alumnos por aula

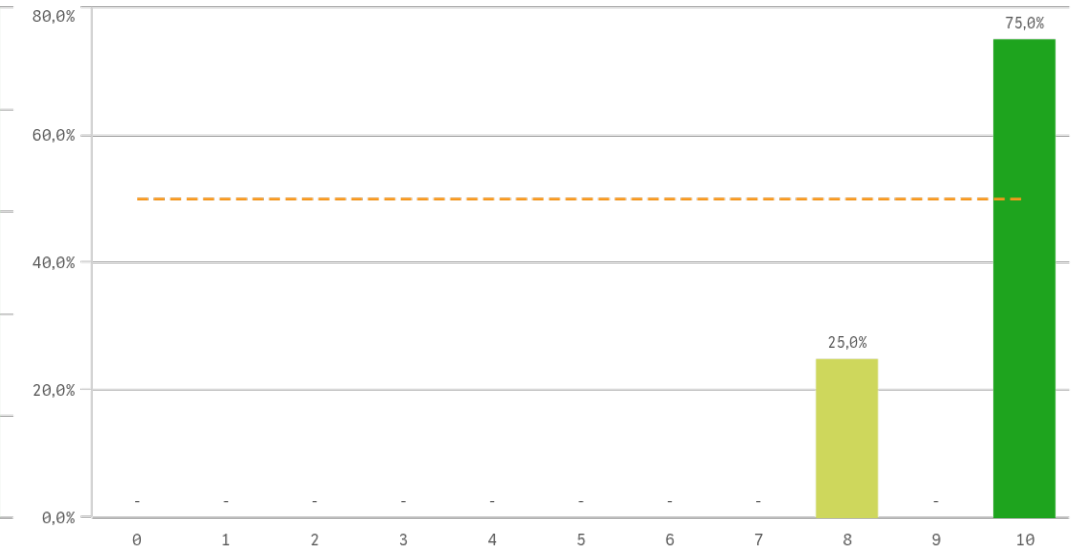


# Grado-Máster PDI: Aspectos de la titulación II

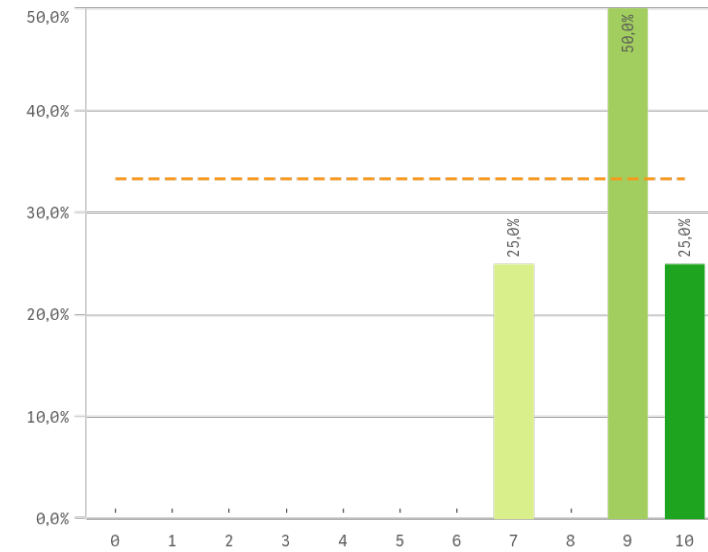
## Dificultad apropiada



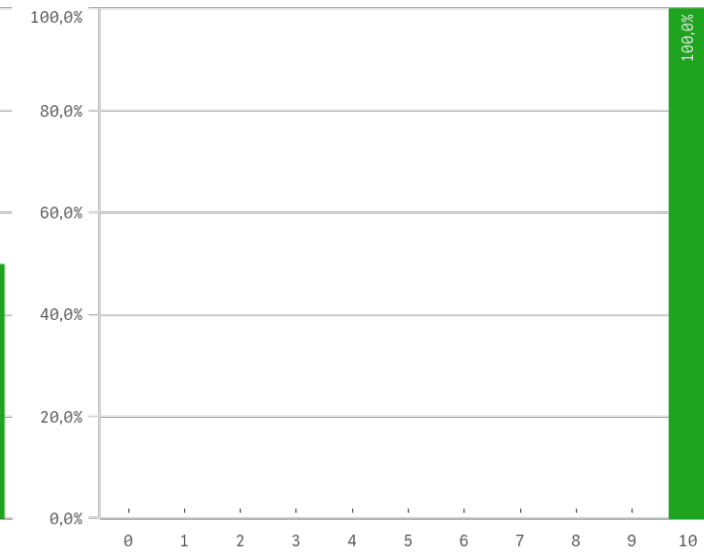
## Integración teoría/práctica



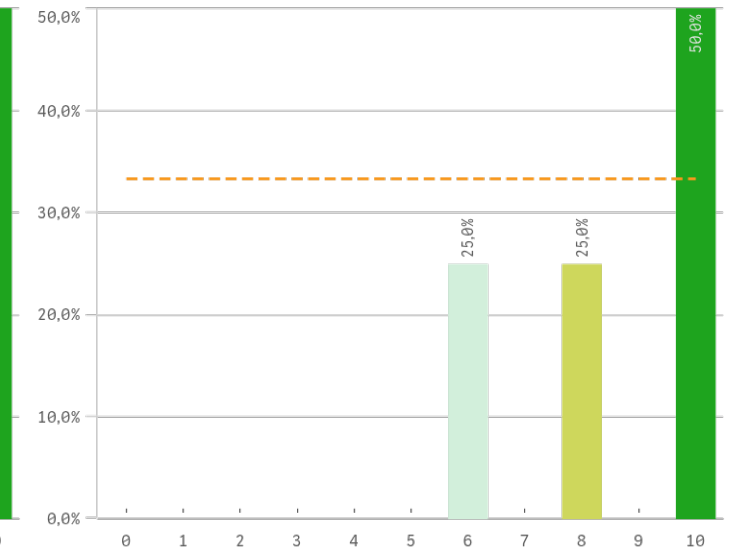
## Relación calidad/precio



## Calificaciones en tiempo

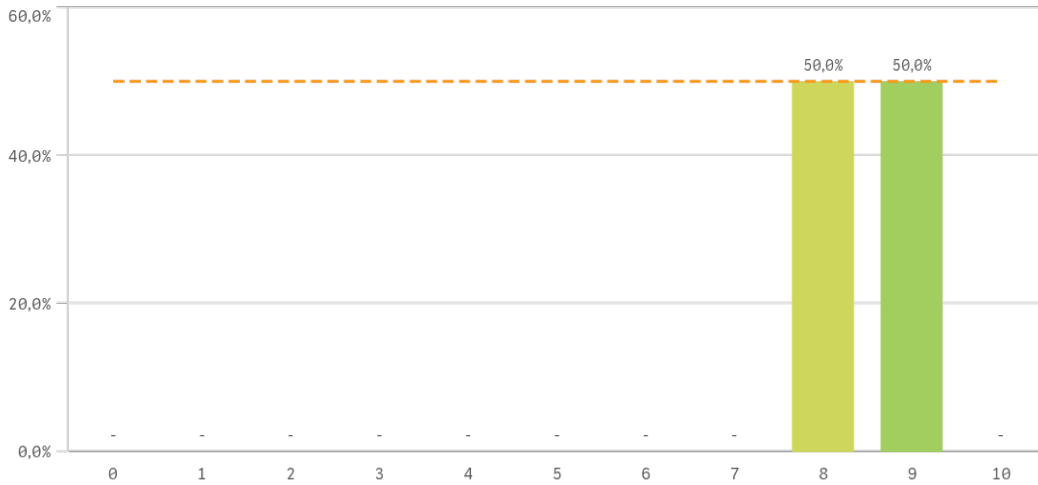


## Importancia en la sociedad

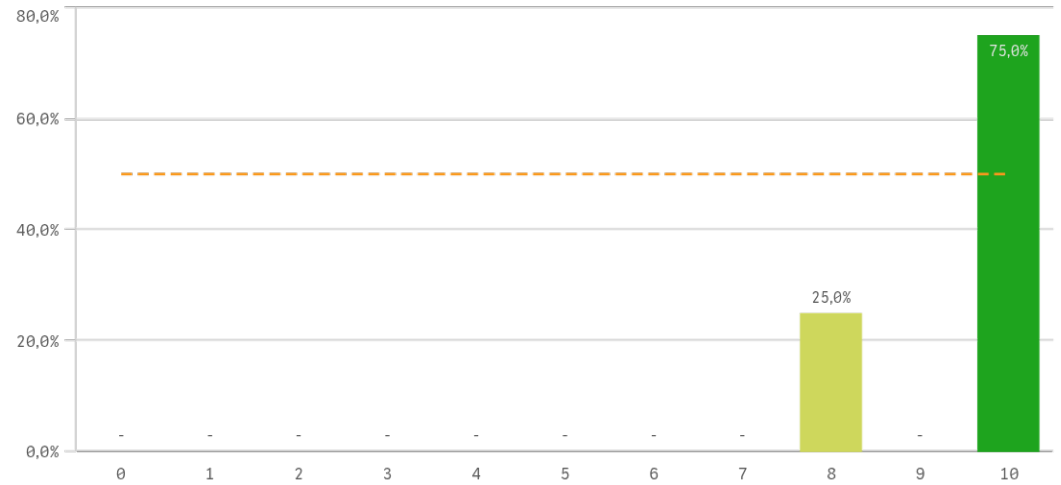


# Grado-Máster PDI: Aspectos de la titulación III

## Prácticas externas

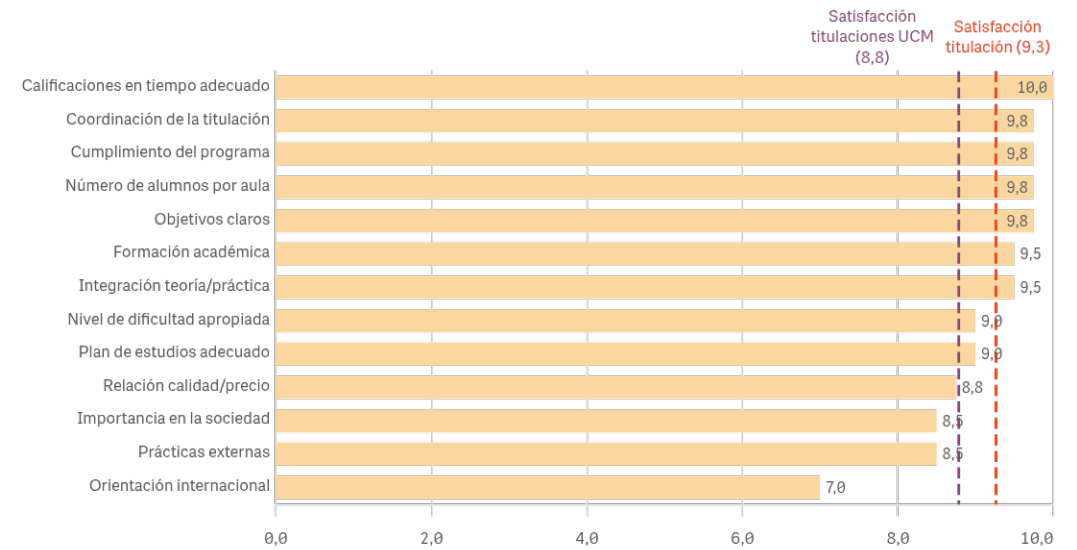


## Formación académica relacionada



Aspectos de la titulación	Q	Media	Desv. típica	Mediana	Moda
Calificaciones en tiempo adecuado		10,0	0,0	10,0	10,0
Coordinación de la titulación		9,8	0,5	10,0	10,0
Cumplimiento del programa		9,8	0,5	10,0	10,0
Número de alumnos por aula		9,8	0,5	10,0	10,0
Objetivos claros		9,8	0,5	10,0	10,0
Formación académica		9,5	1,0	10,0	10,0
Integración teoría/práctica		9,5	1,0	10,0	10,0
Nivel de dificultad apropiada		9,0	1,4	9,5	10,0
Plan de estudios adecuado		9,0	0,8	9,0	9,0
Relación calidad/precio		8,8	1,3	9,0	9,0
Importancia en la sociedad		8,5	1,9	9,0	10,0
Prácticas externas		8,5	0,7	8,5	-
Orientación internacional		7,0	1,8	7,0	-

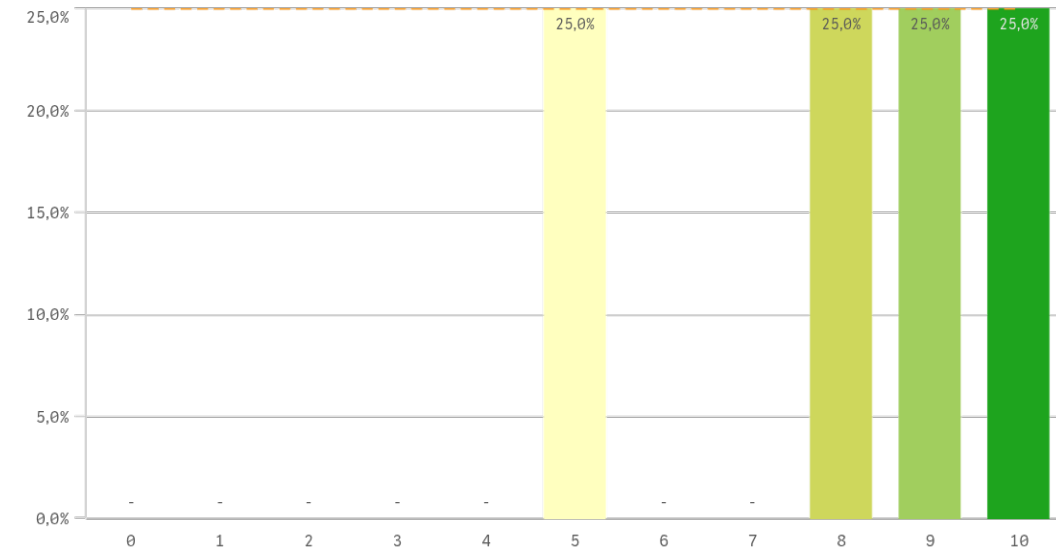
## Fortalezas y debilidades



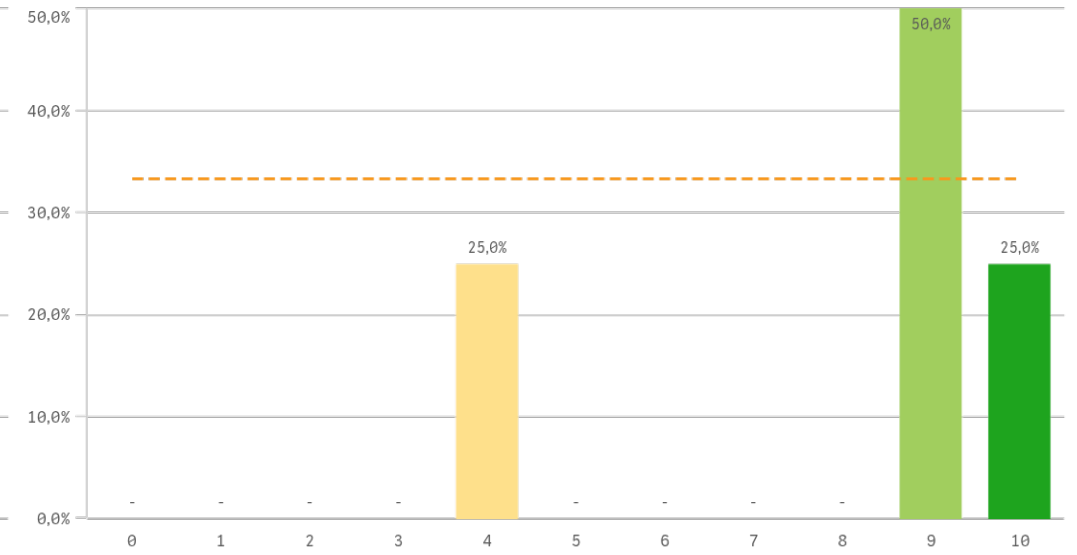
"Satisfacción titulaciones UCM" SOLO se calcula con los "Cursos Académicos" y "Tipos de Titulación" seleccionados, siendo el umbral de las Fortalezas/Debilidades

# Grado-Máster PDI: Recursos para el desarrollo de la titulación I

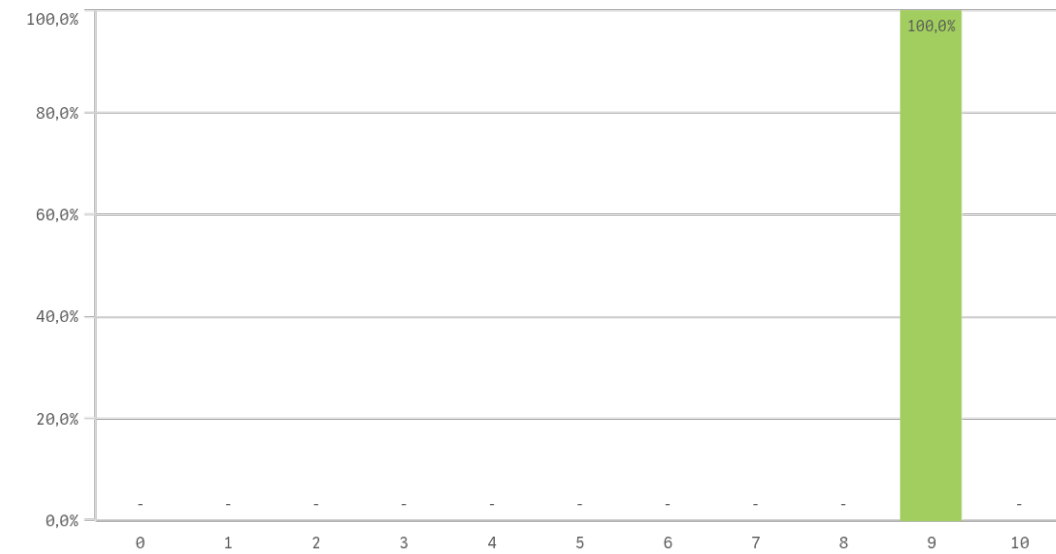
## Recursos administrativos suficientes



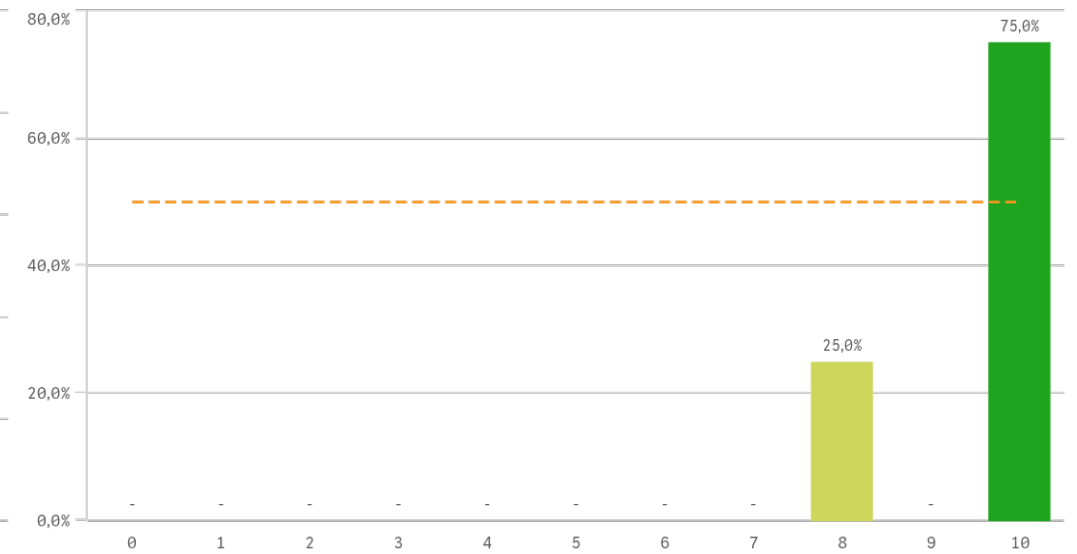
## Aulas docencia teórica



## Aulas docencia práctica

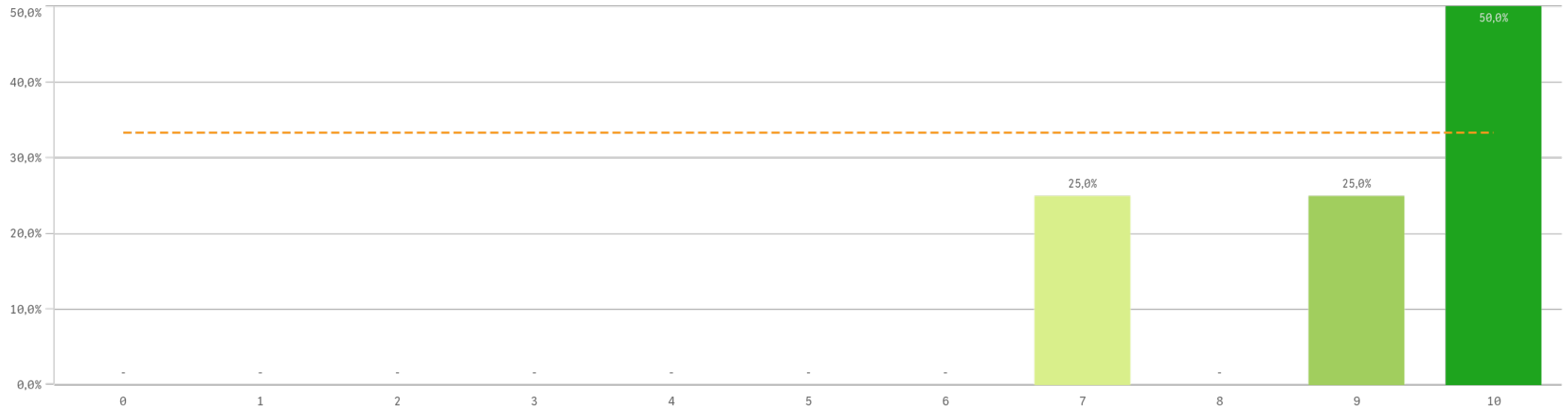


## Fondos de la biblioteca



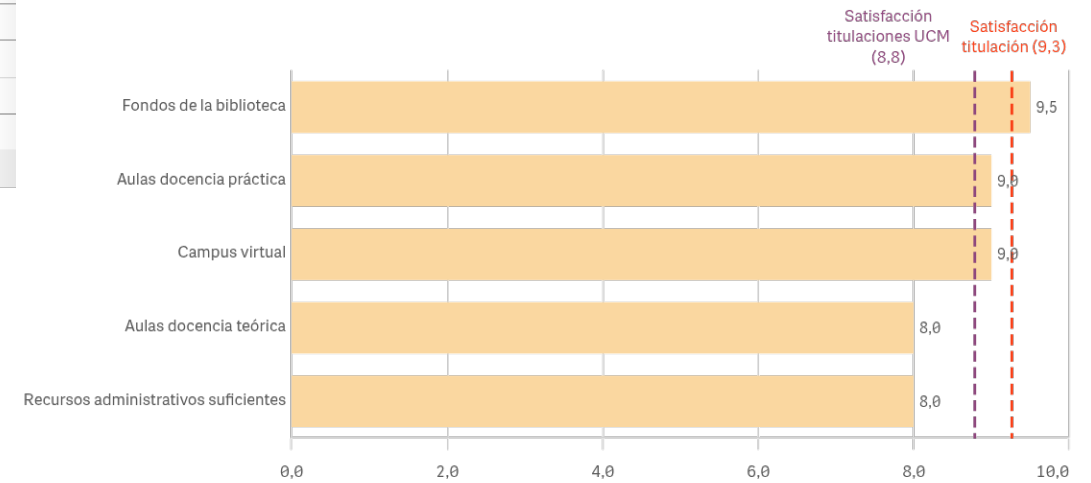
# Grado-Máster PDI: Recursos para el desarrollo de la titulación II

## Campus virtual



Recursos	Q	Media	Desv típica	Mediana	Moda
Fondos de la biblioteca		9,5	1,0	10,0	10,0
Aulas docencia práctica		9,0	0,0	9,0	9,0
Campus virtual		9,0	1,4	9,5	10,0
Aulas docencia teórica		8,0	2,7	9,0	9,0
Recursos administrativos suficientes		8,0	2,2	8,5	-

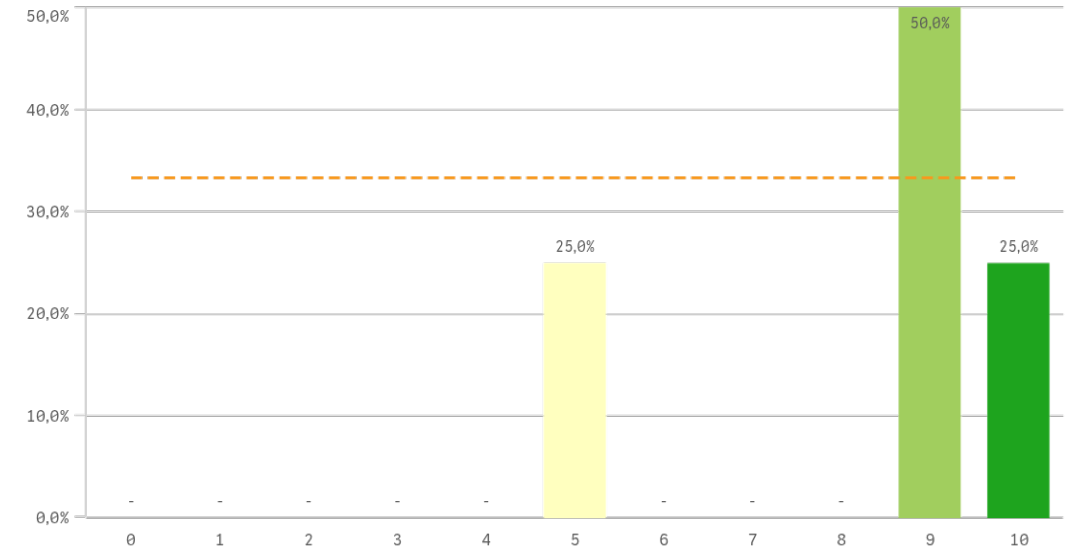
## Fortalezas y debilidades



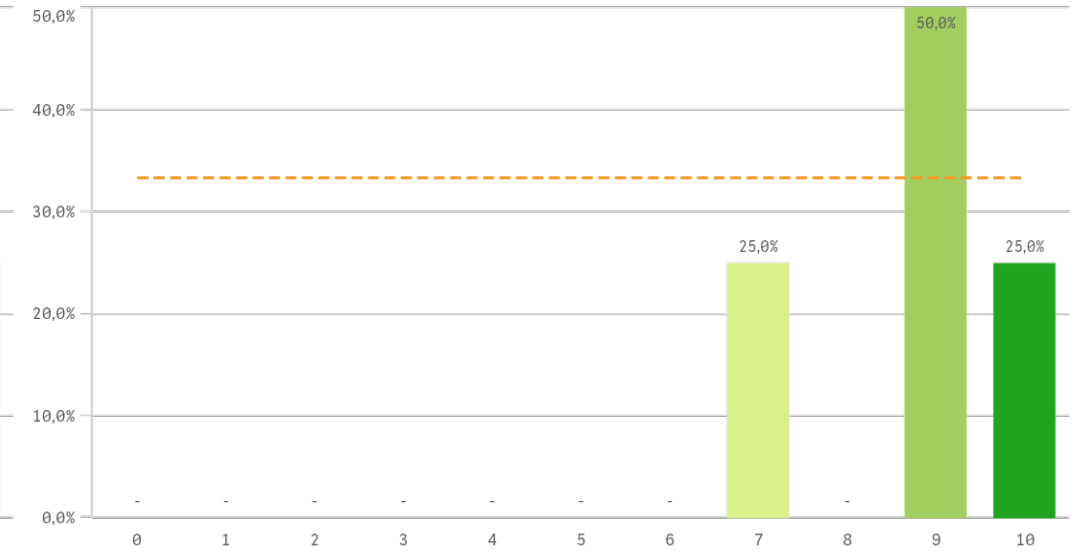
"Satisfacción titulaciones UCM" SOLO se calcula con los "Cursos Académicos" y "Tipos de Titulación" seleccionados, siendo el umbral de las Fortalezas/Debilidades

# Grado-Máster PDI: Gestión de la titulación I

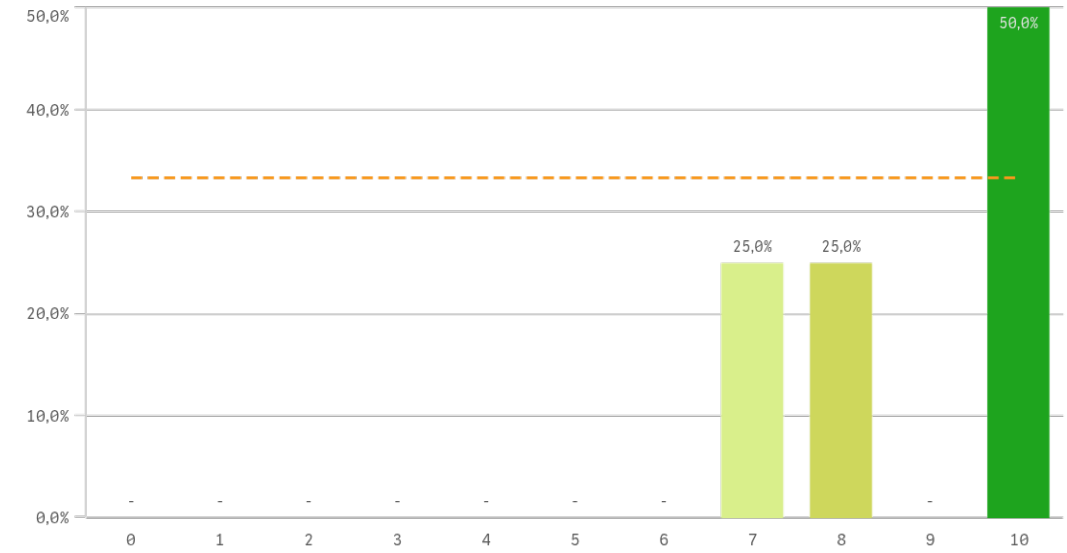
## Atención prestada por el PTGAS



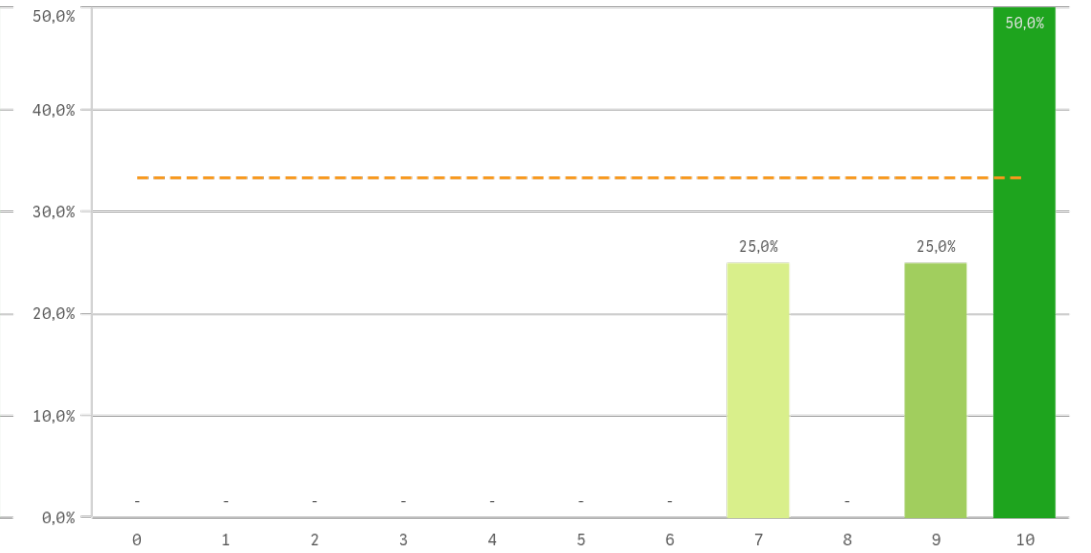
## Apoyo técnico y logístico



## Procesos administrativos de la titulación

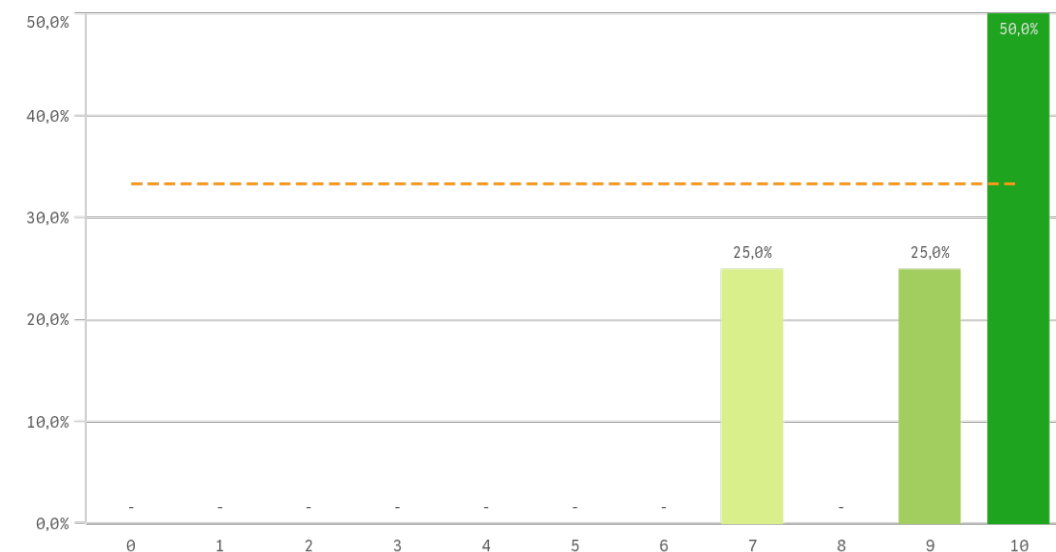


## Procesos administrativos comunes

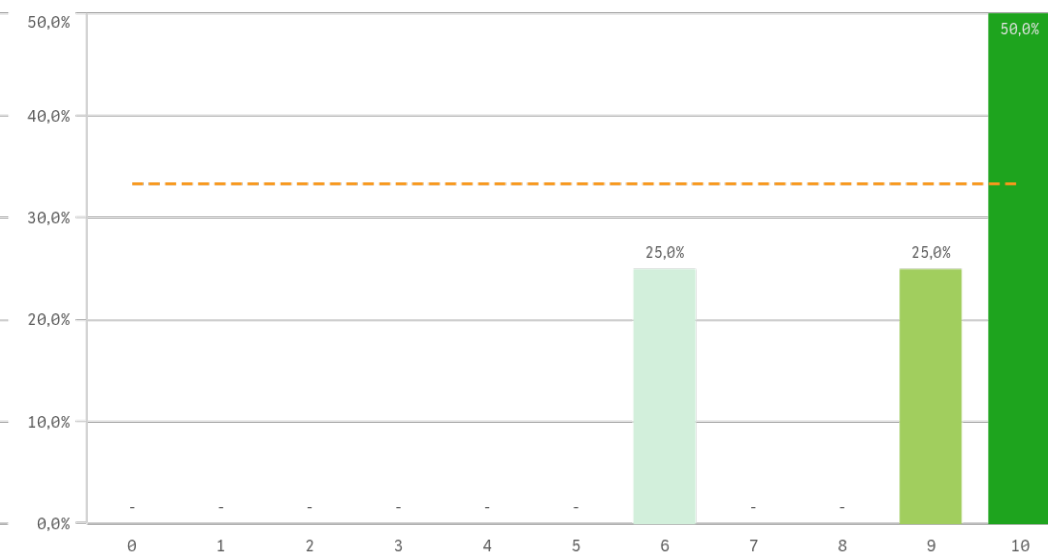


# Grado-Máster PDI: Gestión de la titulación II

## Organización de horarios

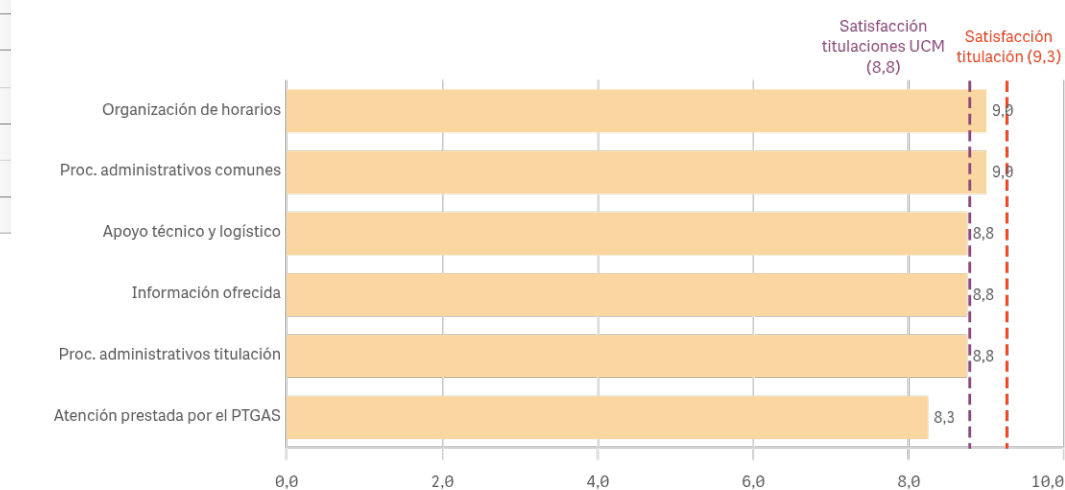


## Información ofrecida



Gestión de la titulación	Q	Media	Desv. típica	Mediana	Moda
Organización de horarios		9,0	1,4	9,5	10,0
Proc. administrativos comunes		9,0	1,4	9,5	10,0
Apoyo técnico y logístico		8,8	1,3	9,0	9,0
Información ofrecida		8,8	1,9	9,5	10,0
Proc. administrativos titulación		8,8	1,5	9,0	10,0
Atención prestada por el PTGAS		8,3	2,2	9,0	9,0

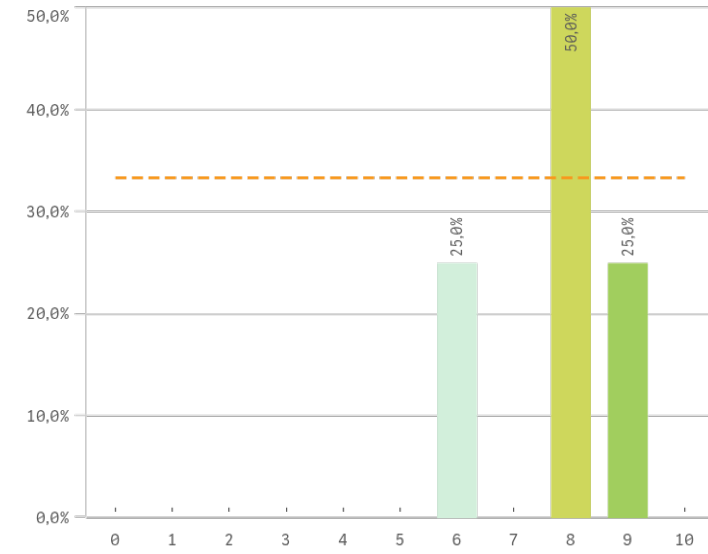
## Fortalezas y debilidades



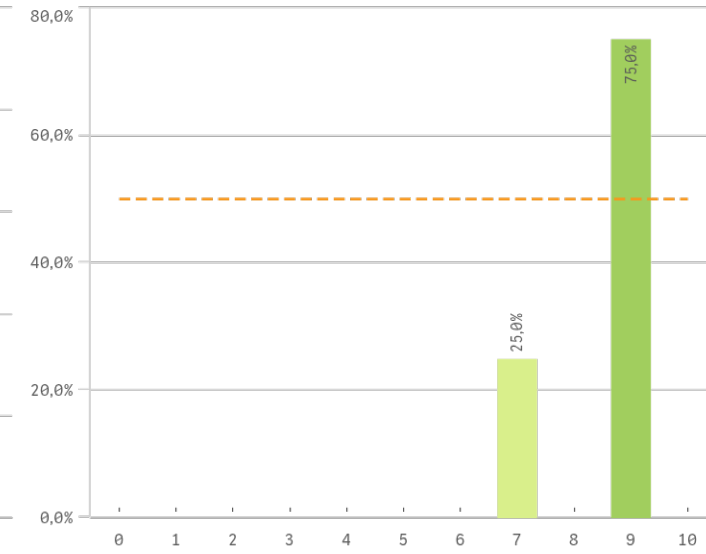
"Satisfacción titulaciones UCM" SOLO se calcula con los "Cursos Académicos" y "Tipos de Titulación" seleccionados, siendo el umbral de las Fortalezas/Debilidades

# Grado-Máster PDI: Satisfacción con los alumnos I

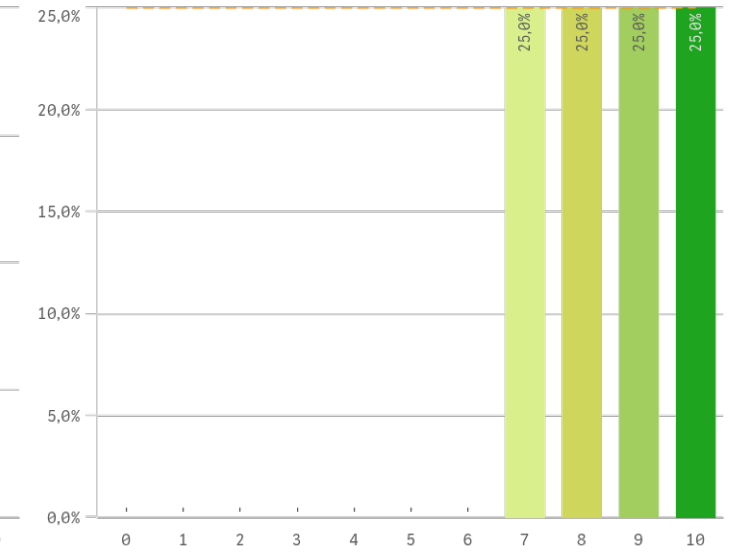
## Aprovechamiento de las tutorías



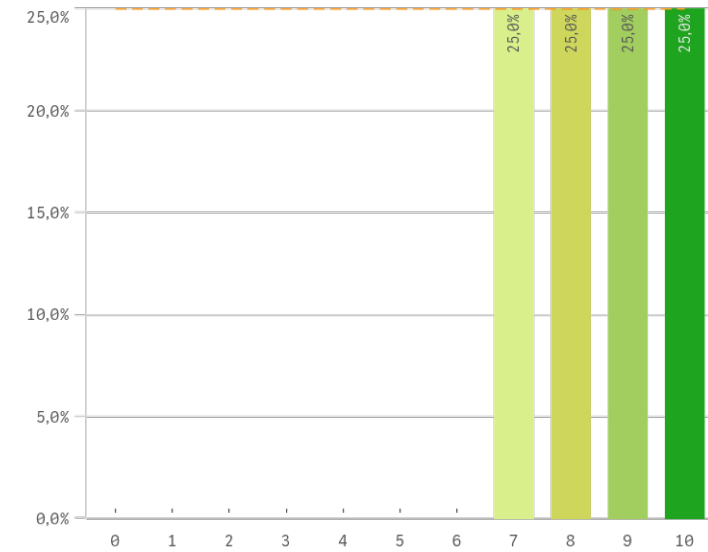
## Implicación de los alumnos



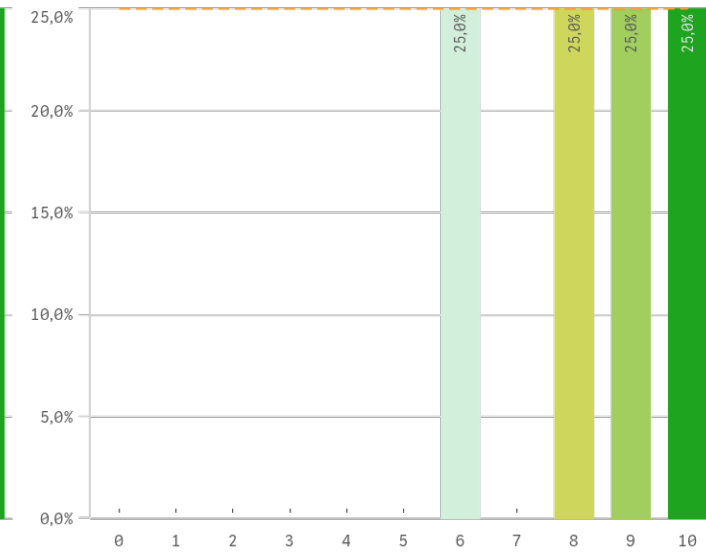
## Adquisición de competencias del plan de estudios



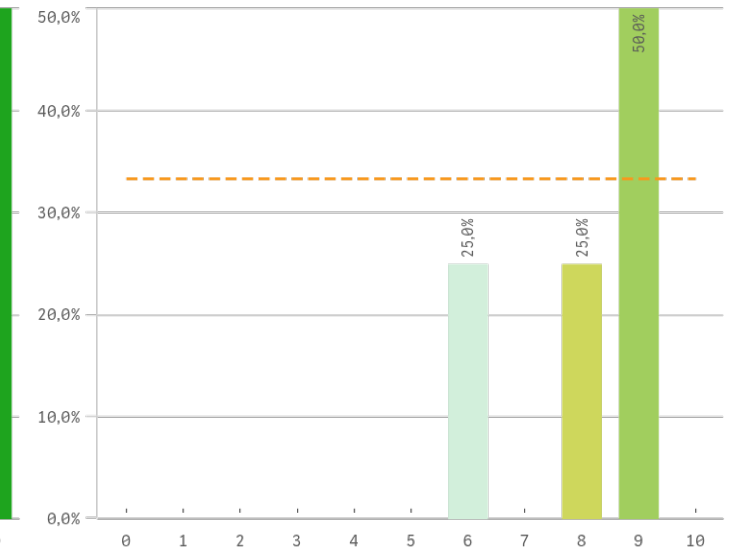
## Compromiso del alumnado



## Nivel de trabajo

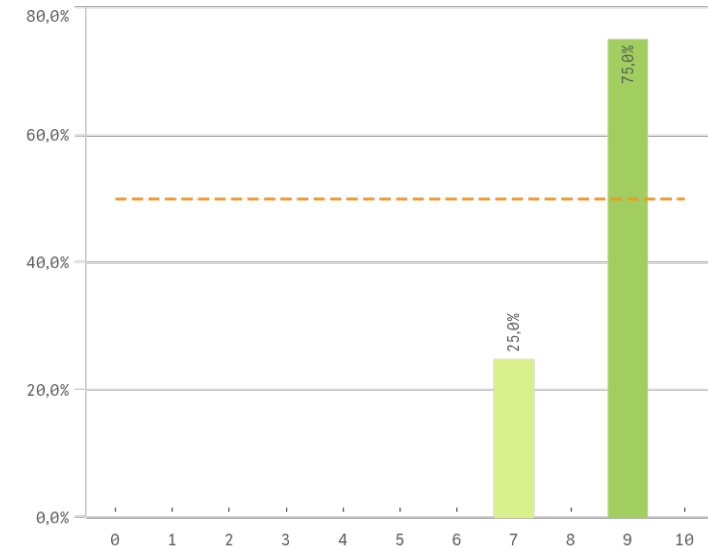


## Implicación con la evaluación continua de los alumnos

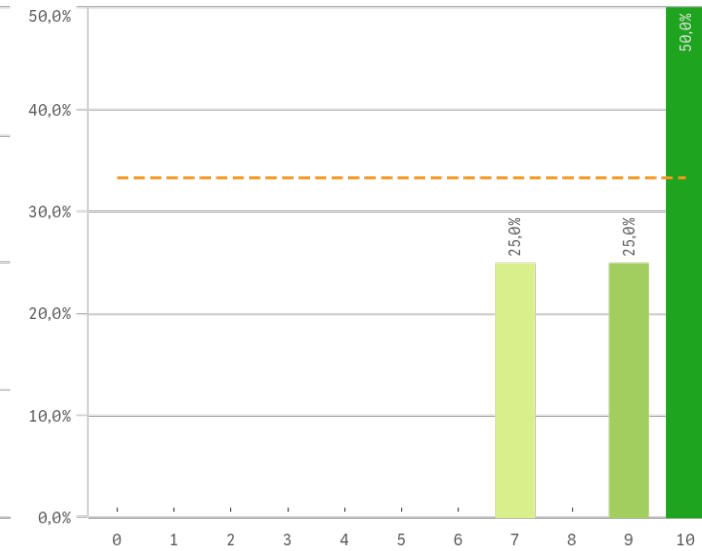


# Grado-Máster PDI: Satisfacción con los alumnos II

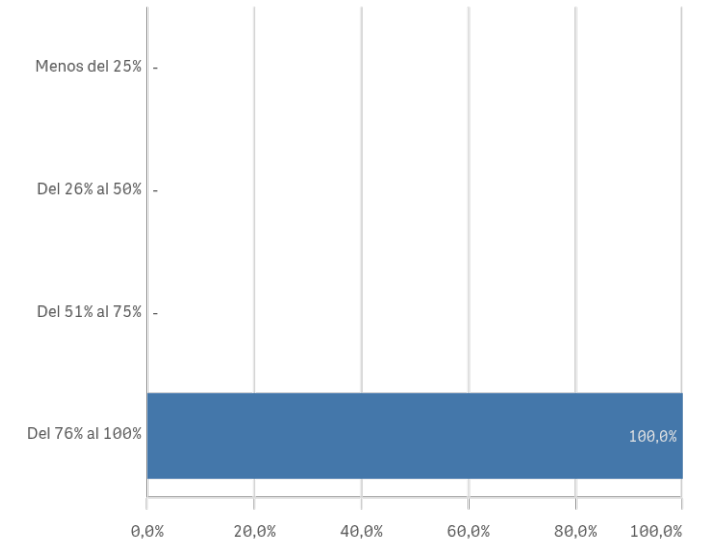
### Aprovechamiento de las clases



### Satisfacción con los resultados de los alumnos

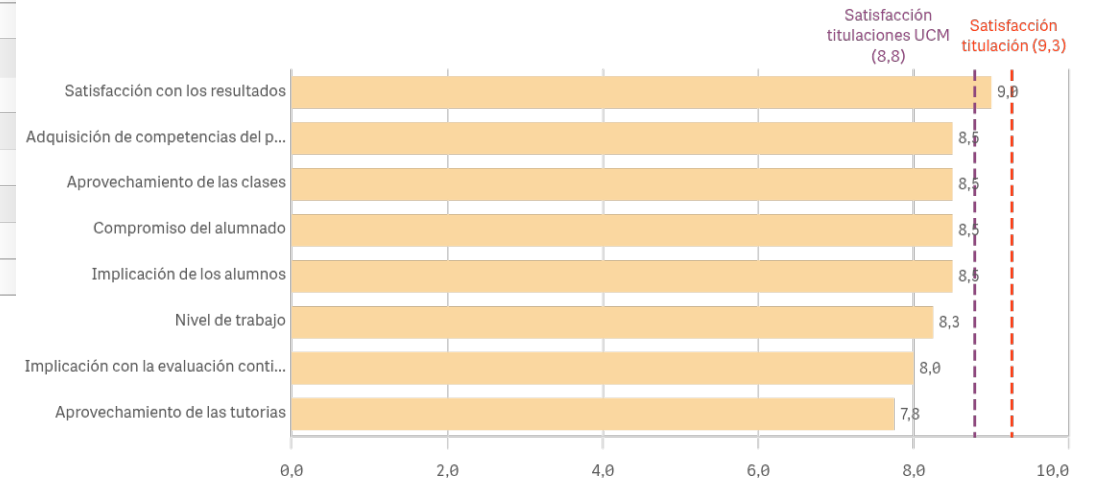


### Asistencia de alumnos (%)



Satisfacción con los alumnos	Q	Media	Desv. típica	Mediana	Moda
Satisfacción con los resultados		9,0	1,4	9,5	10,0
Adquisición de competencias del plan de estudios		8,5	1,3	8,5	-
Aprovechamiento de las clases		8,5	1,0	9,0	9,0
Compromiso del alumnado		8,5	1,3	8,5	-
Implicación de los alumnos		8,5	1,0	9,0	9,0
Nivel de trabajo		8,3	1,7	8,5	-
Implicación con la evaluación continua		8,0	1,4	8,5	9,0
Aprovechamiento de las tutorías		7,8	1,3	8,0	8,0

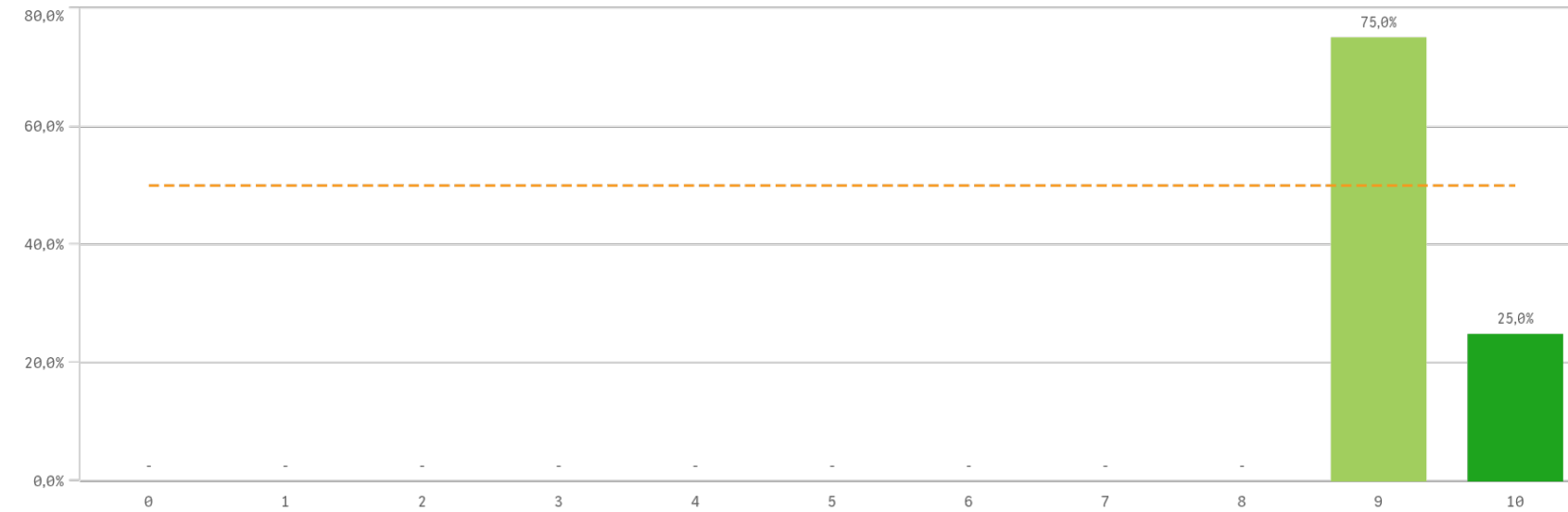
### Fortalezas y debilidades



"Satisfacción titulaciones UCM" SOLO se calcula con los "Cursos Académicos" y "Tipos de Titulación" seleccionados, siendo el umbral de las Fortalezas/Debilidades

# Grado-Máster PDI: Satisfacción de la titulación I

## Satisfacción de la titulación



**Media**

9,3

**Desv. típica**

0,5

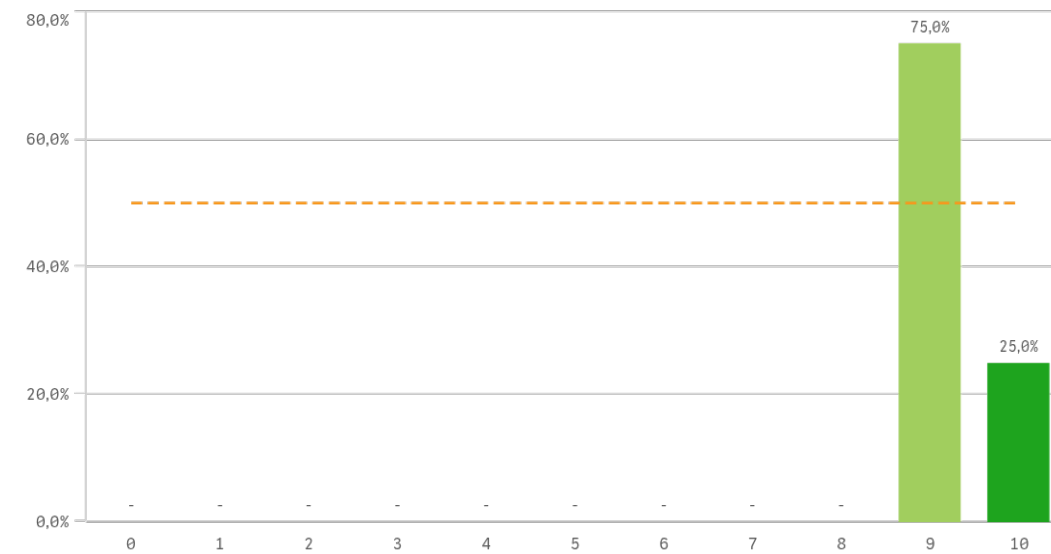
**Mediana**

9,0

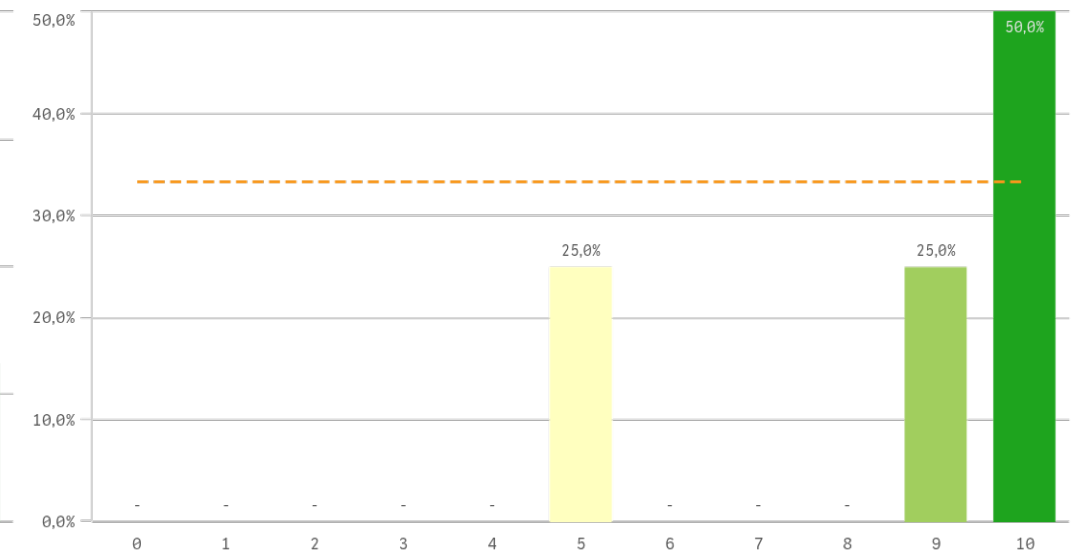
**Moda**

9,0

## Satisfacción con la actividad docente de la titulación

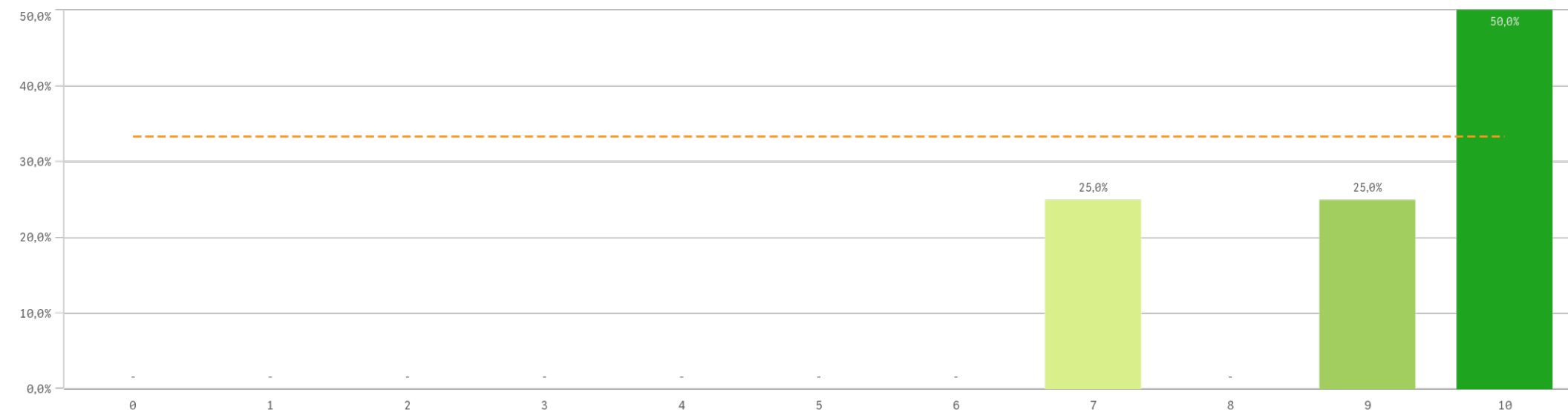


## Satisfacción de la UCM



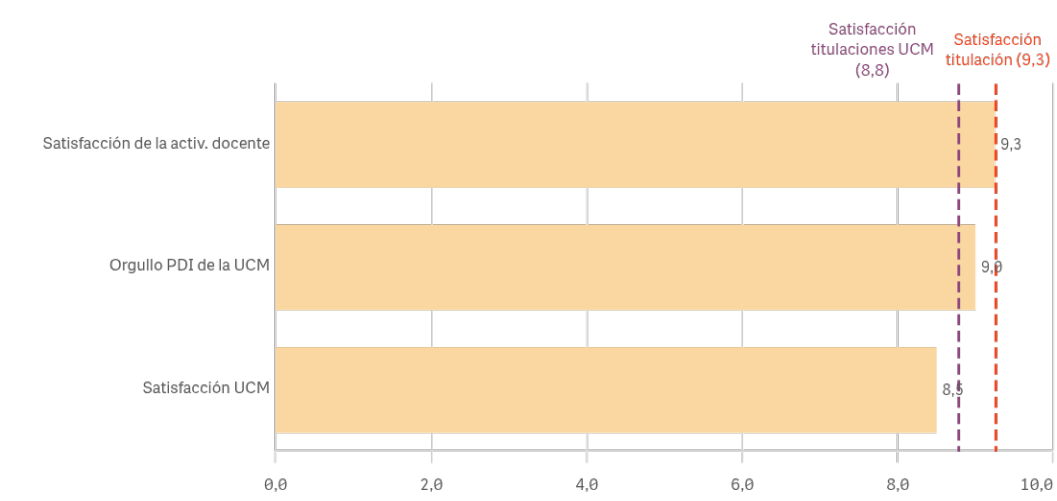
# Grado-Máster PDI: Satisfacción de la titulación II

## Orgullo ser PDI de la UCM



Satisfacción de la titulación	Q	Media	Desv. típica	Mediana	Moda
Satisfacción de la activ. docente		9,3	0,5	9,0	9,0
Orgullo PDI de la UCM		9,0	1,4	9,5	10,0
Satisfacción UCM		8,5	2,4	9,5	10,0

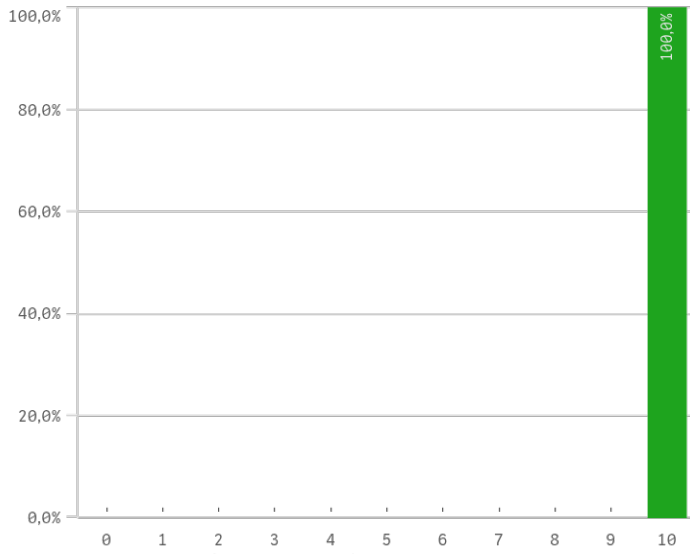
## Fortalezas y debilidades



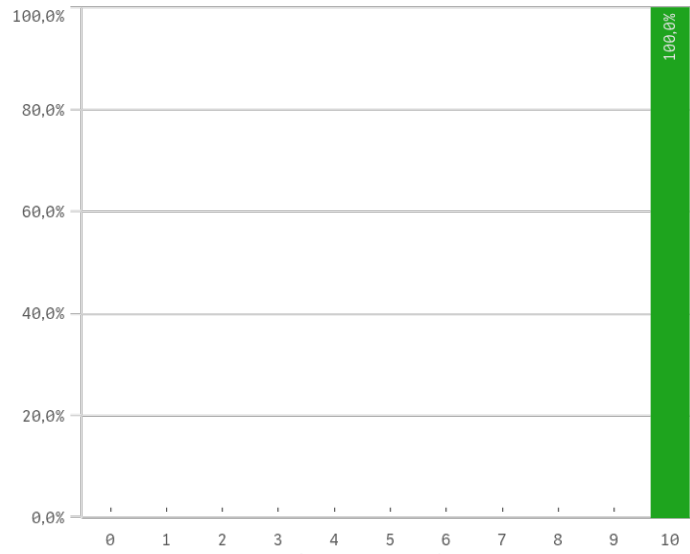
"Satisfacción titulaciones UCM" SOLO se calcula con los "Cursos Académicos" y "Tipos de Titulación" seleccionados, siendo el umbral de las Fortalezas/Debilidades

# Grado-Máster PDI: Compromiso

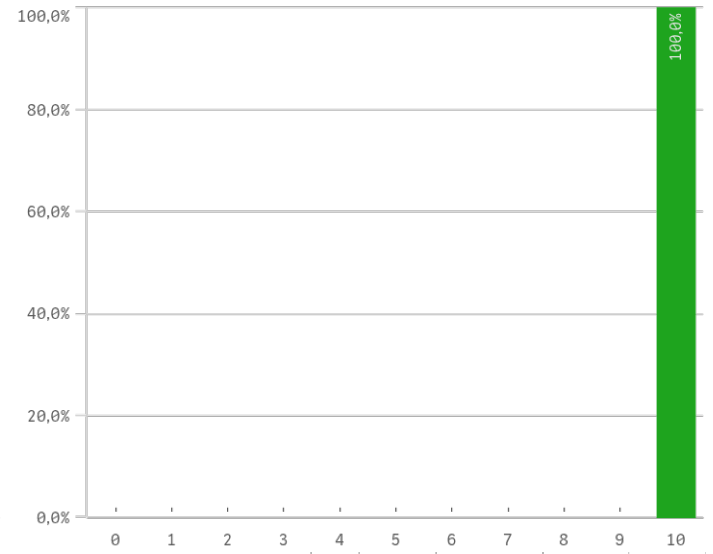
**Repetir docencia en la titulación (fidelidad)**



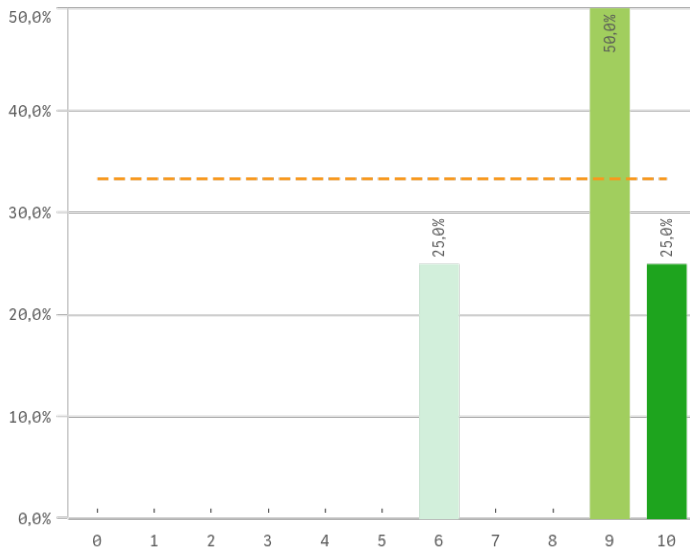
**Repetir PDI (fidelidad)**



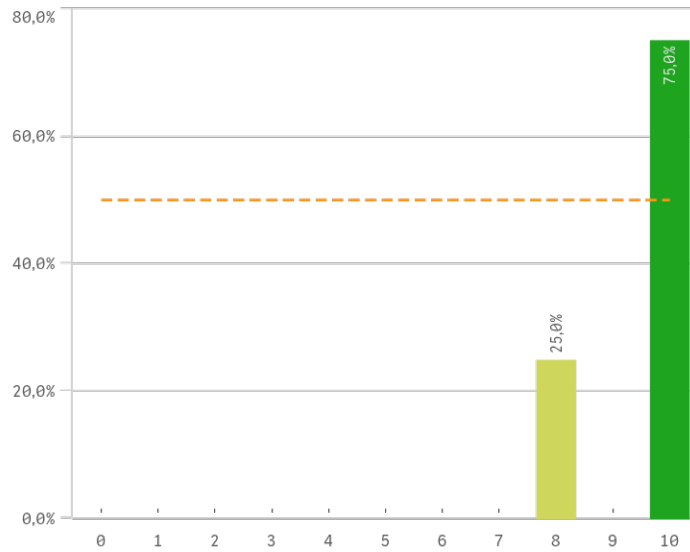
**Repetir PDI en la UCM (fidelidad)**



**Recomendar titulación (preinscripción)**



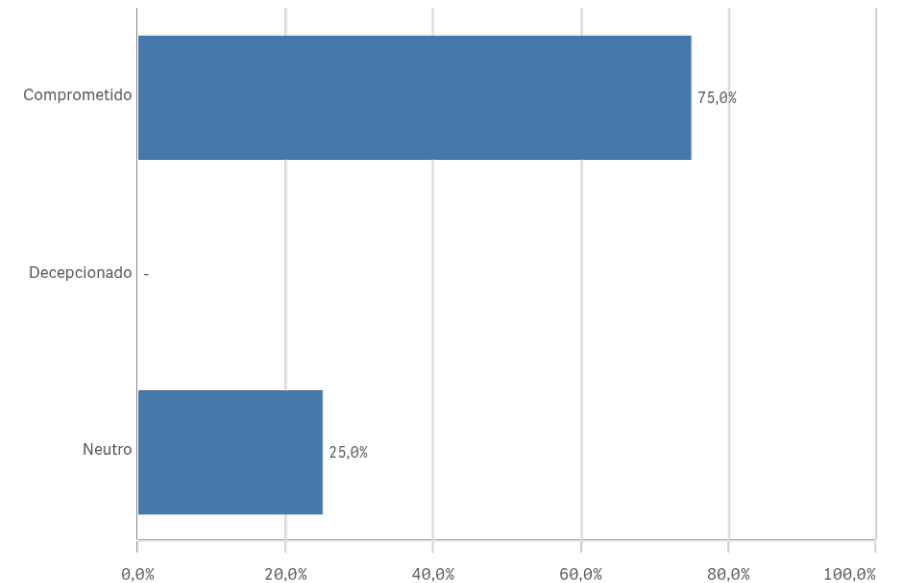
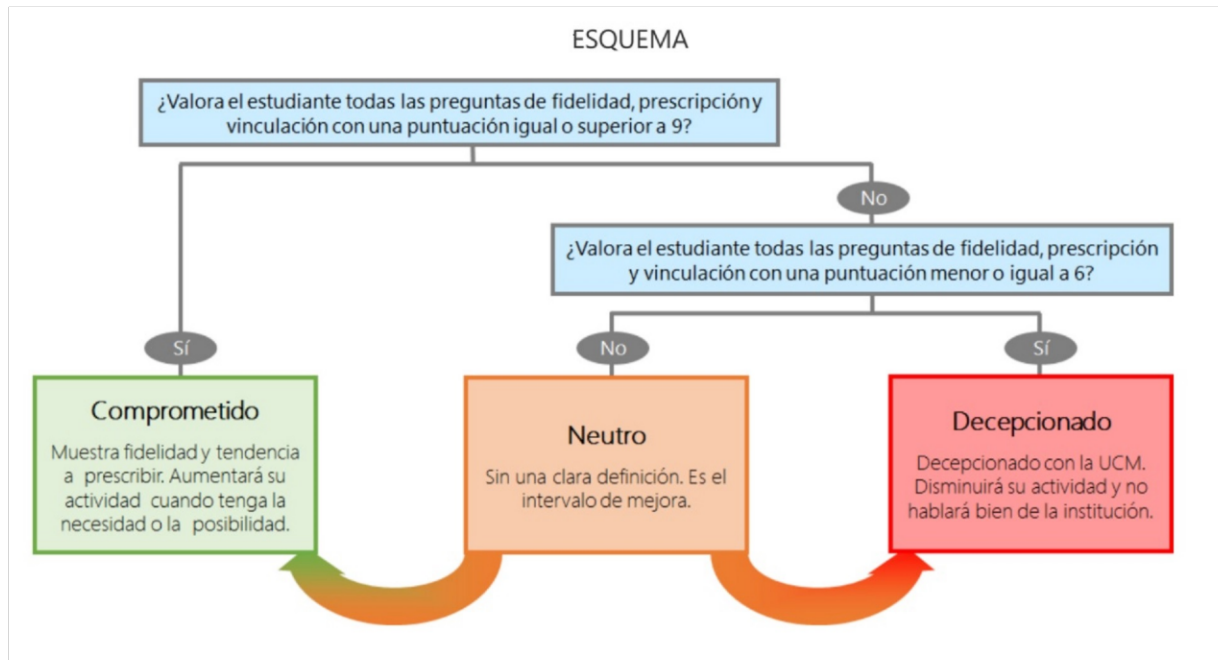
**Recomendar estudiar en la UCM (preinscripción)**



Compromiso	Q	Media	Desv. típica	Medi...	Moda
Repetir docencia en la titulación		10,0	0,0	10,0	10,0
Repetir PDI		10,0	0,0	10,0	10,0
Repetir PDI en la UCM		10,0	0,0	10,0	10,0
Recomendar estudiar en la UCM		9,5	1,0	10,0	10,0
Recomendar titulación		8,5	1,7	9,0	9,0

Construcción y significado del valor "compromiso":

- \* PDI comprometido: valora con 9 o más puntos todas las preguntas de fidelidad, prescripción y vinculación.
- \* PDI neutro: la puntuación que otorga a todas las preguntas de fidelidad, prescripción y vinculación están entre 6 y 9.
- \* PDI decepcionado: valora con 6 o menos puntos todas las preguntas de fidelidad, prescripción y vinculación.



# Encuestas de Satisfacción del PDI

CURSO: 2024-25

FACULTAD DE GEOGRAFÍA E HISTORIA

TITULACIÓN: MASTER EN ESTUDIOS AVANZADOS EN HISTORIA DEL ARTE ESPAÑOL

Aspectos de la titulación	Q	Media	Recursos	Q	Media	Compromiso	Q	Media
Calificaciones en tiempo adecuado		10,0	Fondos de la biblioteca		9,5	Repetir docencia en la titulación		10,0
Coordinación de la titulación		9,8	Aulas docencia práctica		9,0	Repetir PDI		10,0
Cumplimiento del programa		9,8	Campus virtual		9,0	Repetir PDI en la UCM		10,0
Número de alumnos por aula		9,8	Aulas docencia teórica		8,0	Recomendar estudiar en la UCM		9,5
Objetivos claros		9,8	Recursos administrativos suficientes		8,0	Recomendar titulación		8,5
Formación académica		9,5						
Integración teoría/práctica		9,5						
Nivel de dificultad apropiada		9,0						
Plan de estudios adecuado		9,0						
Relación calidad/precio		8,8						
Importancia en la sociedad		8,5						
Prácticas externas		8,5						
Orientación internacional		7,0						

Satisfacción con los alumnos	Q	Media
Satisfacción con los resultados		9,0
Adquisición de competencias del plan de estudios		8,5
Aprovechamiento de las clases		8,5
Compromiso del alumnado		8,5
Implicación de los alumnos		8,5
Nivel de trabajo		8,3
Implicación con la evaluación continua		8,0
Aprovechamiento de las tutorías		7,8

Gestión de la titulación	Q	Media
Organización de horarios		9,0
Proc. administrativos comunes		9,0
Apoyo técnico y logístico		8,8
Información ofrecida		8,8
Proc. administrativos titulación		8,8
Atención prestada por el PTGAS		8,3

Satisfacción de la titulación	Q	Media
Satisfacción de la activ. docente		9,3
Orgullo PDI de la UCM		9,0
Satisfacción UCM		8,5