

# Grado-Máster PDI: Características de la muestra

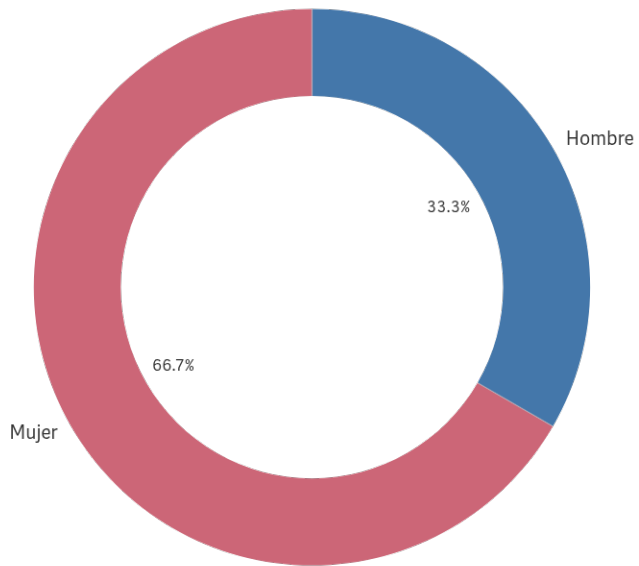


CURSO/S: 2024-25

TITULACIÓN: MASTER EN ESTUDIOS AVANZADOS DE MUSEOS Y PATRIMONIO HISTÓRICO-ARTÍSTICO

CENTRO: FACULTAD DE GEOGRAFÍA E HISTORIA

## Género



■ Hombre ■ Mujer

**Población N**

-

**%\_Participación**

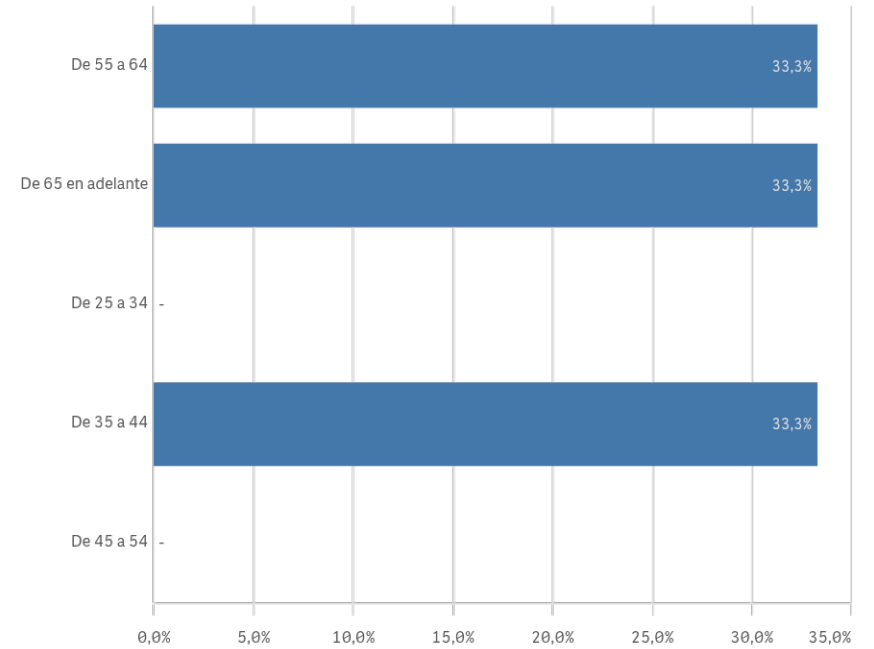
-

**Participación n**

3

## Edad (años)

(%) Porcentaje por franjas



**Edad media (años)**

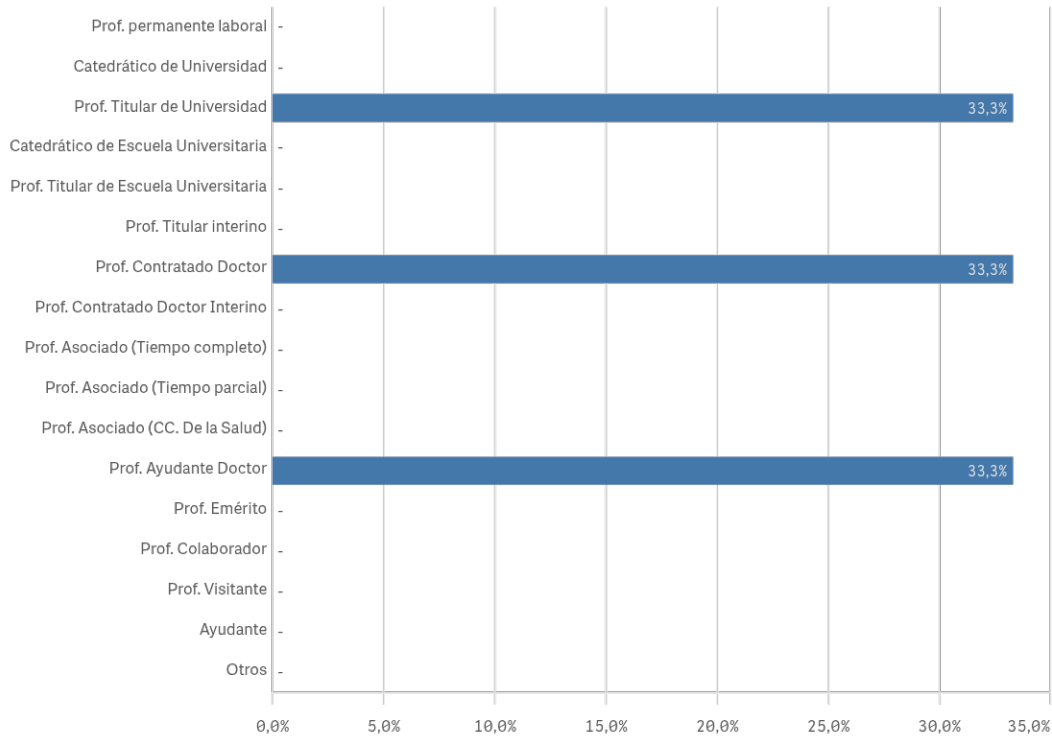
54,0

**Desv. típica**

12,1

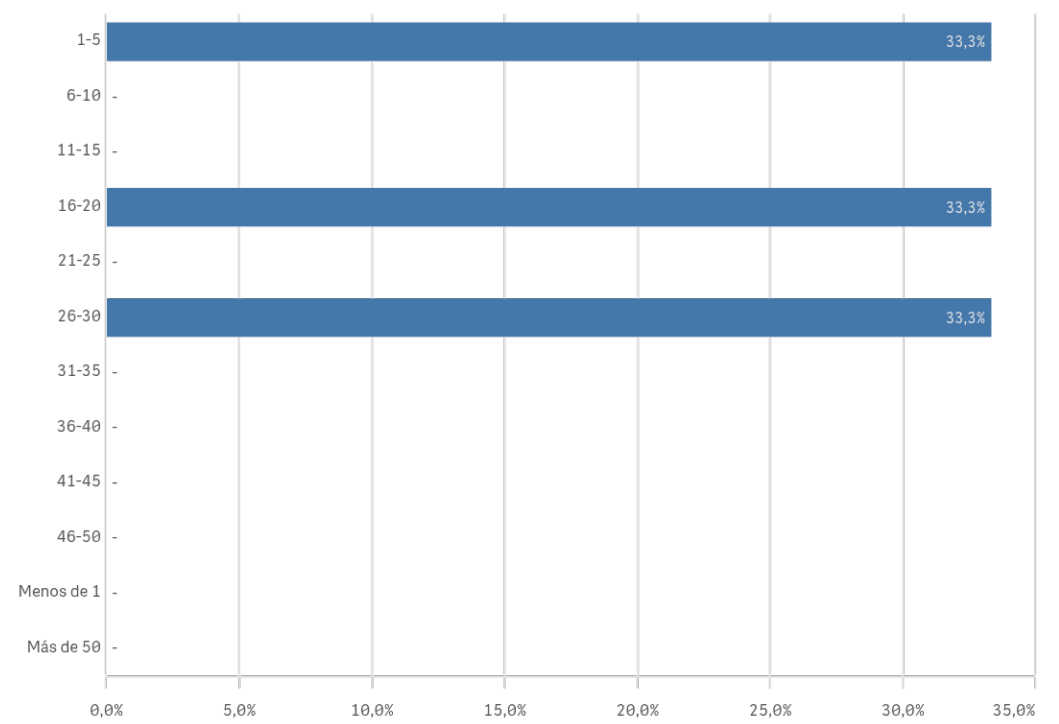
# Grado-Máster PDI: Características de la muestra II

## Distribución por categorías

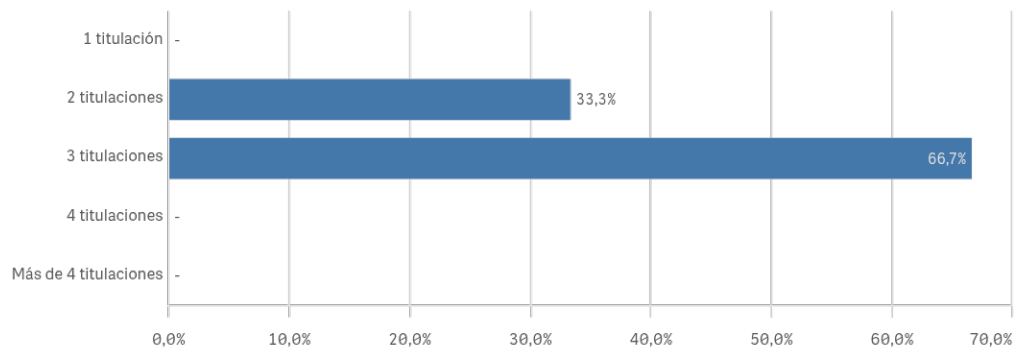


## Experiencia laboral (años)

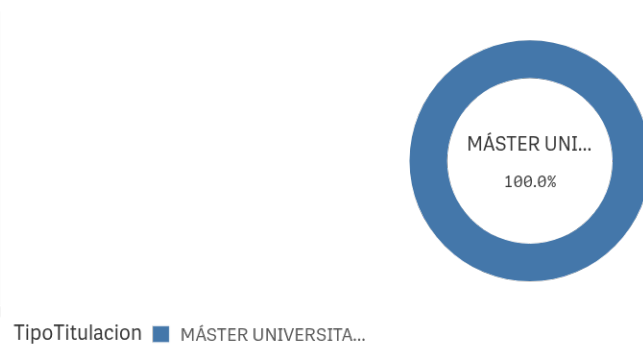
(%) Porcentaje por franjas



## Distribución por nº de titulaciones

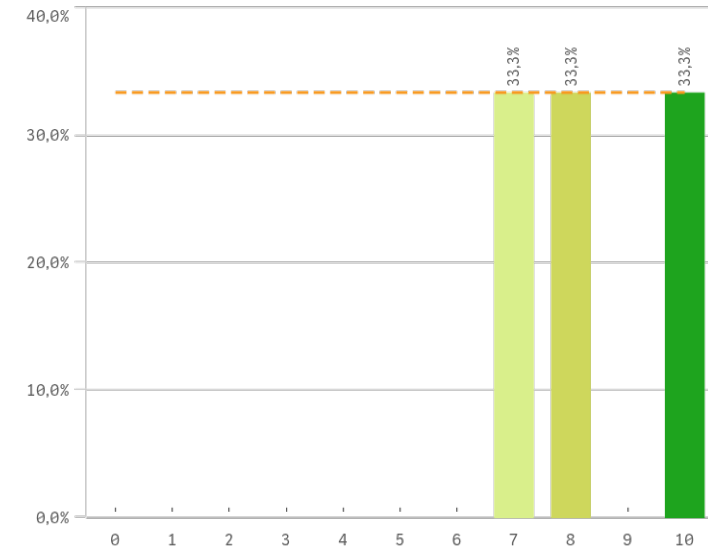


## Tipo de titulación (%)

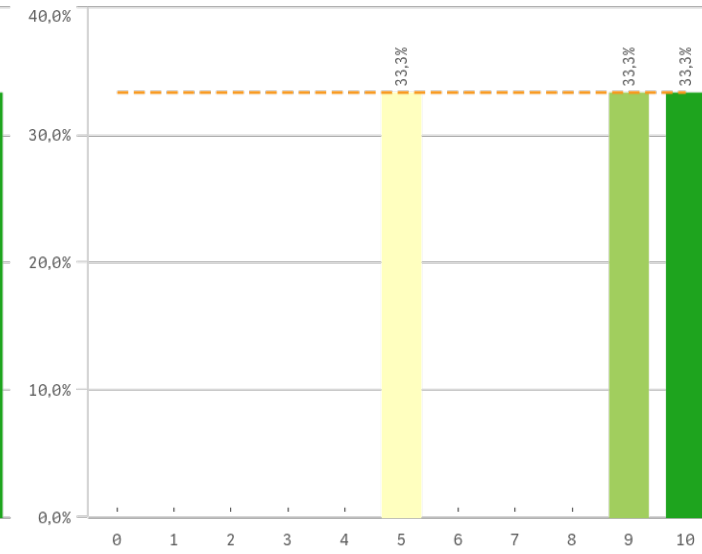


# Grado-Máster PDI: Aspectos de la titulación I

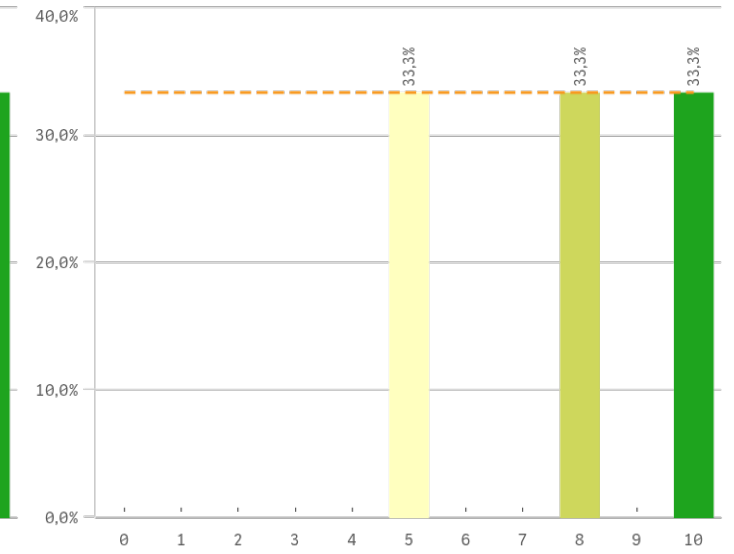
## Plan de estudios



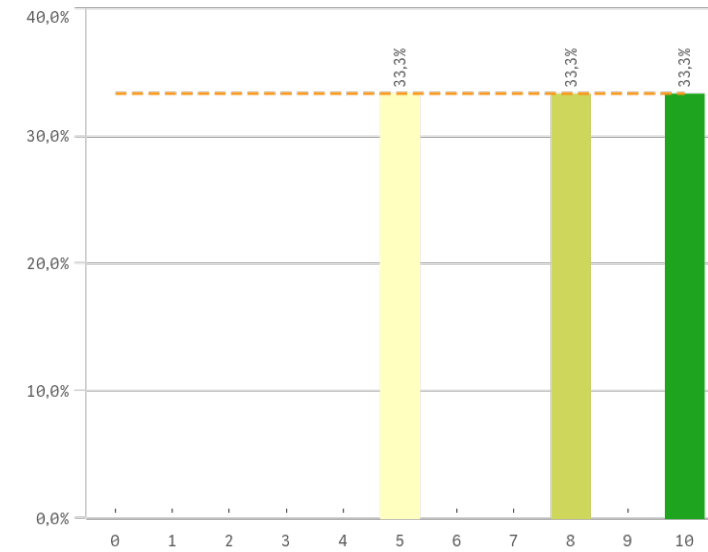
## Objetivos claros



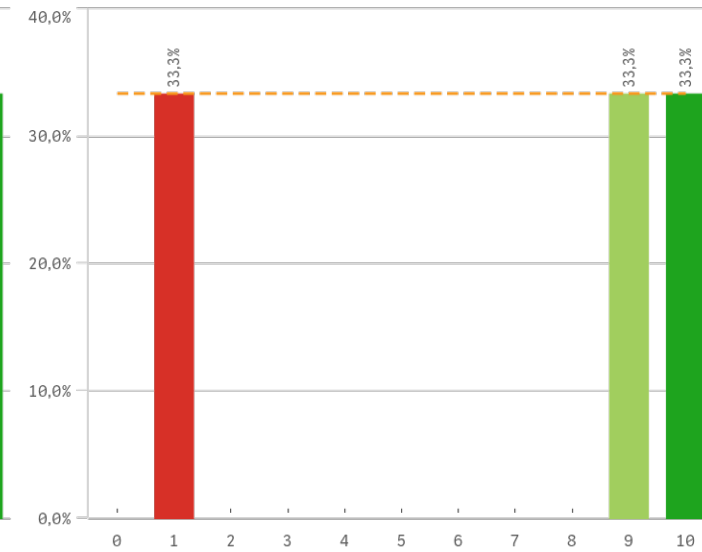
## Cumplimiento del programa



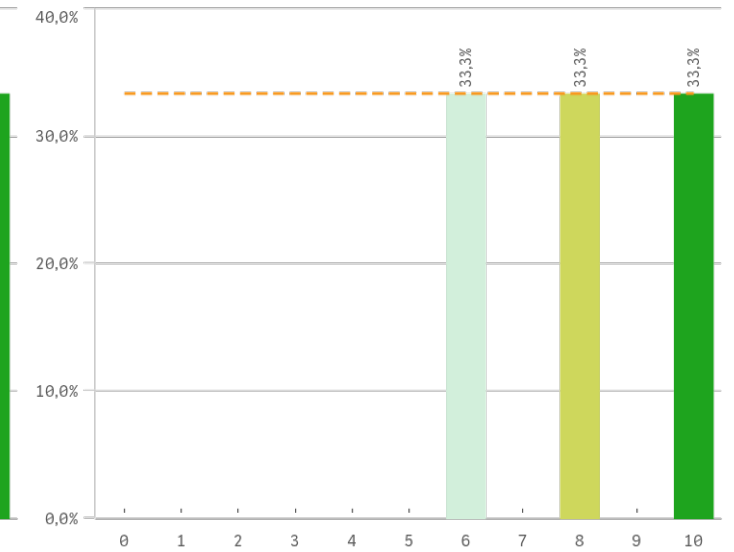
## Orientación internacional



## Coordinación de la titulación

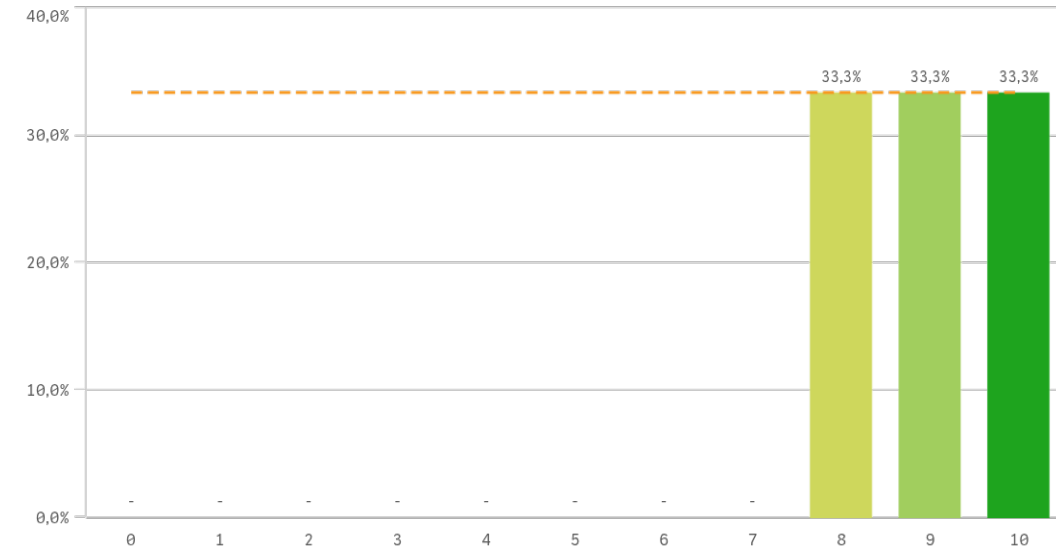


## Alumnos por aula

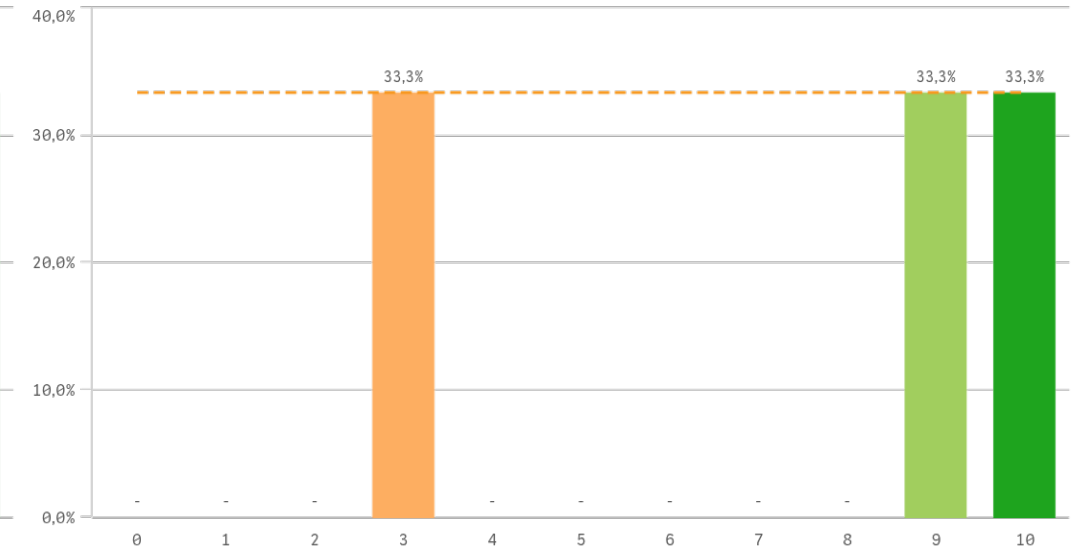


# Grado-Máster PDI: Aspectos de la titulación II

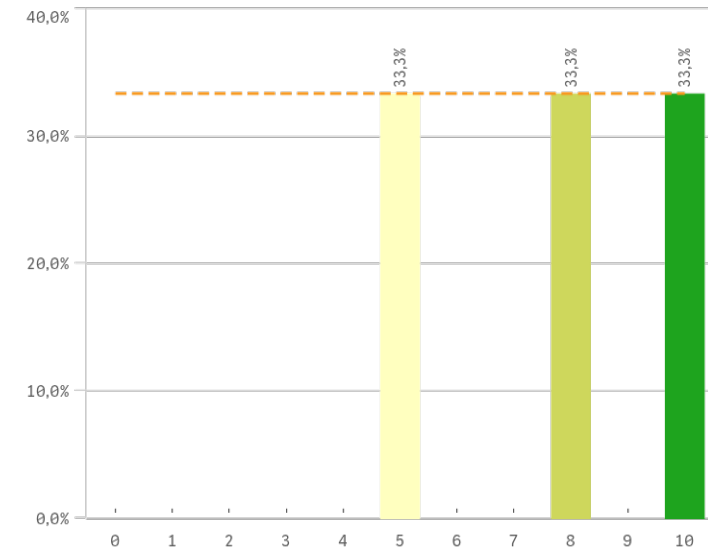
## Dificultad apropiada



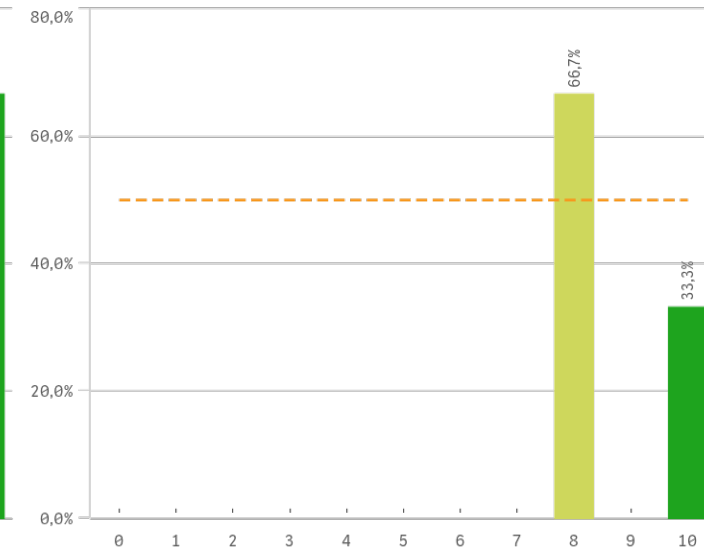
## Integración teoría/práctica



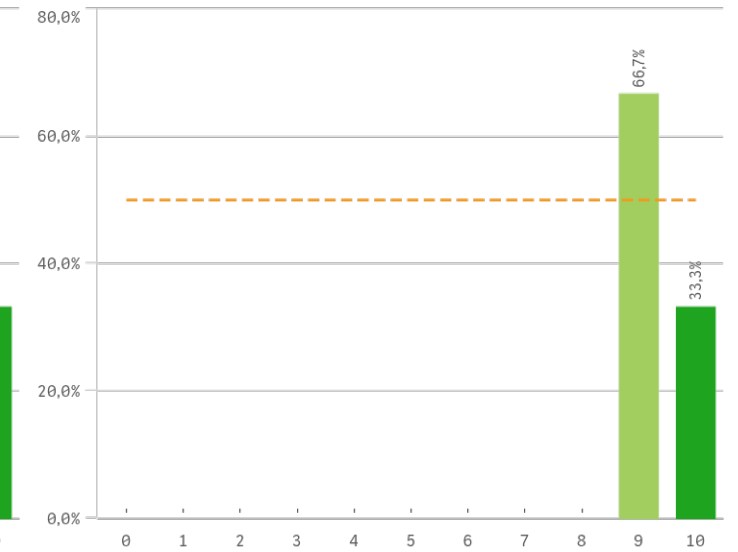
## Relación calidad/precio



## Calificaciones en tiempo

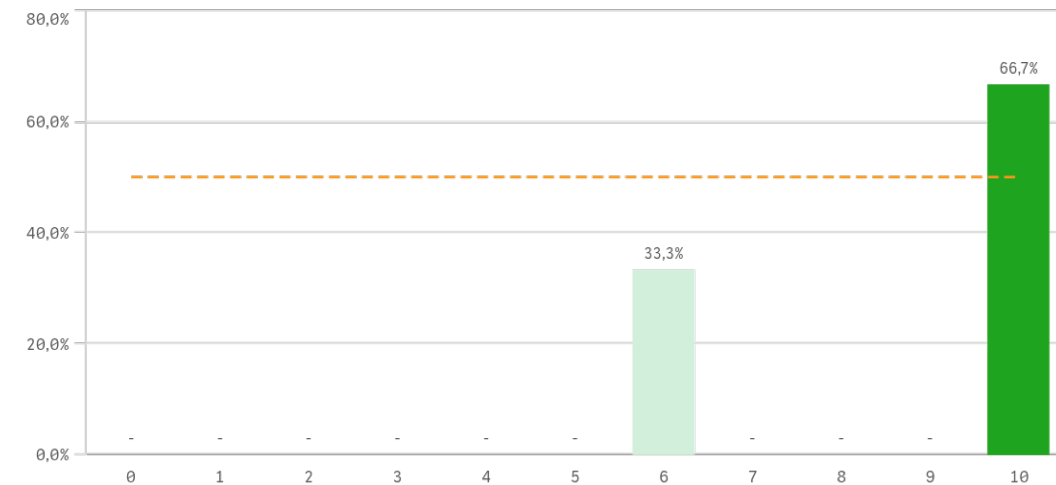


## Importancia en la sociedad

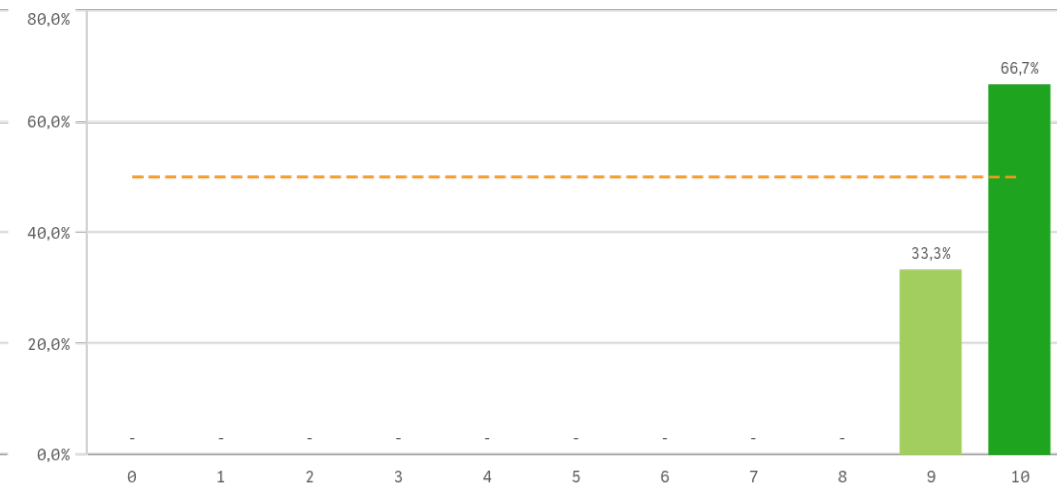


# Grado-Máster PDI: Aspectos de la titulación III

## Prácticas externas

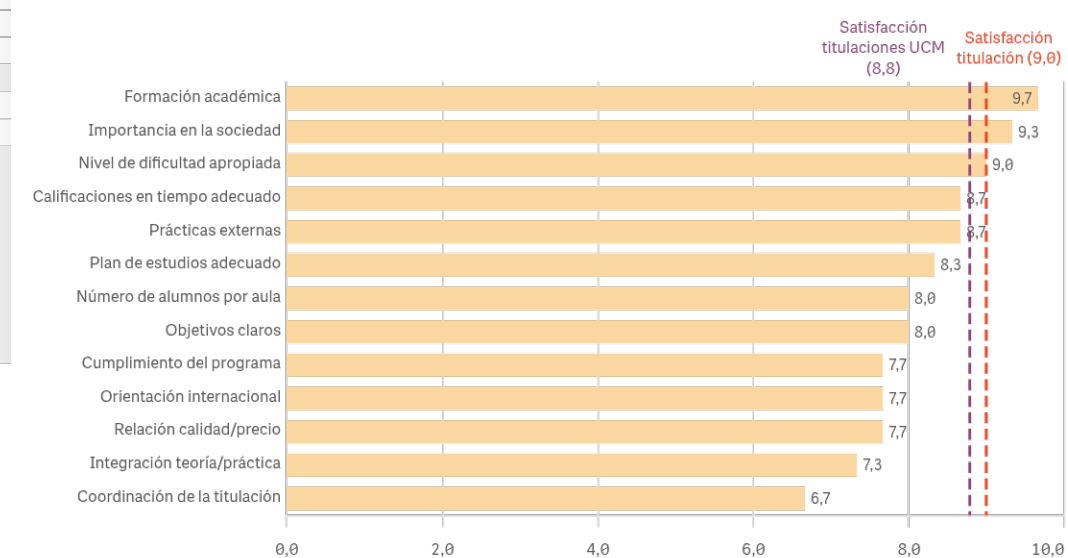


## Formación académica relacionada



Aspectos de la titulación	Q	Media	Desv. típica	Mediana	Moda
Formación académica		9,7	0,6	10,0	10,0
Importancia en la sociedad		9,3	0,6	9,0	9,0
Nivel de dificultad apropiada		9,0	1,0	9,0	-
Calificaciones en tiempo adecuado		8,7	1,2	8,0	8,0
Prácticas externas		8,7	2,3	10,0	10,0
Plan de estudios adecuado		8,3	1,5	8,0	-
Número de alumnos por aula		8,0	2,0	8,0	-
Objetivos claros		8,0	2,6	9,0	-
Cumplimiento del programa		7,7	2,5	8,0	-
Orientación Internacional		7,7	2,5	8,0	-
Relación calidad/precio		7,7	2,5	8,0	-
Integración teoría/práctica		7,3	3,8	9,0	-
Coordinación de la titulación		6,7	4,9	9,0	-

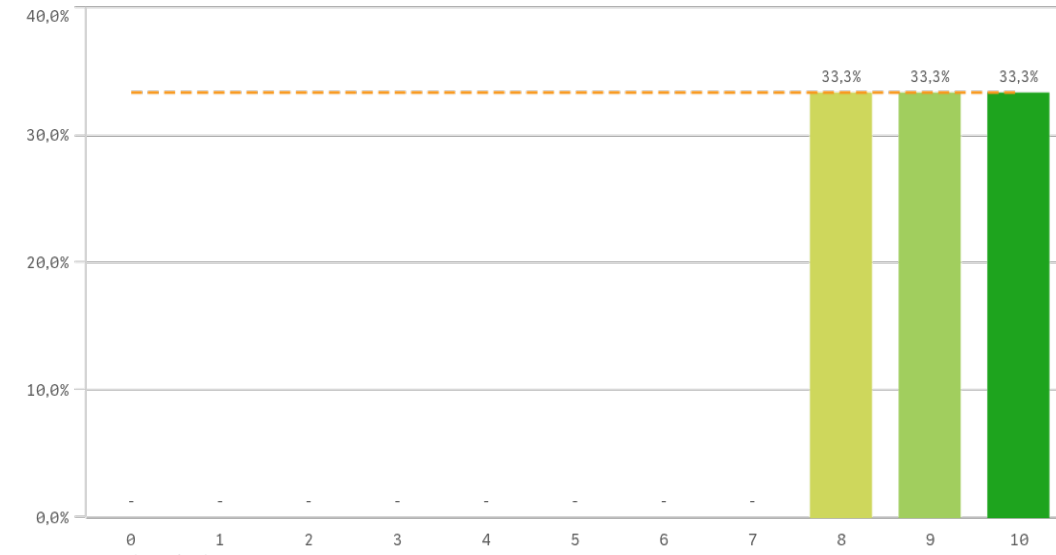
## Fortalezas y debilidades



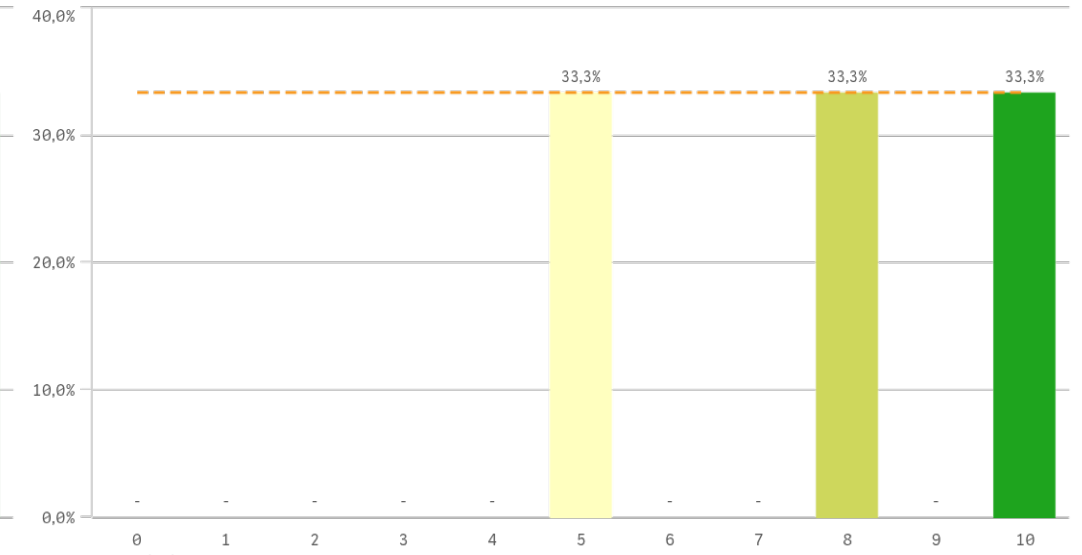
"Satisfacción titulaciones UCM" SOLO se calcula con los "Cursos Académicos" y "Tipos de Titulación" seleccionados, siendo el umbral de las Fortalezas/Debilidades

# Grado-Máster PDI: Recursos para el desarrollo de la titulación I

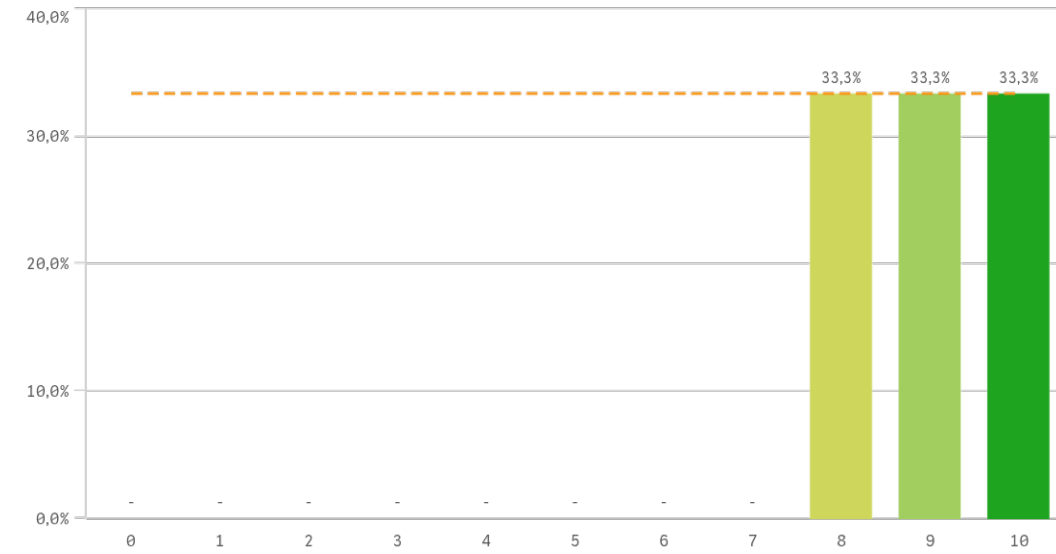
## Recursos administrativos suficientes



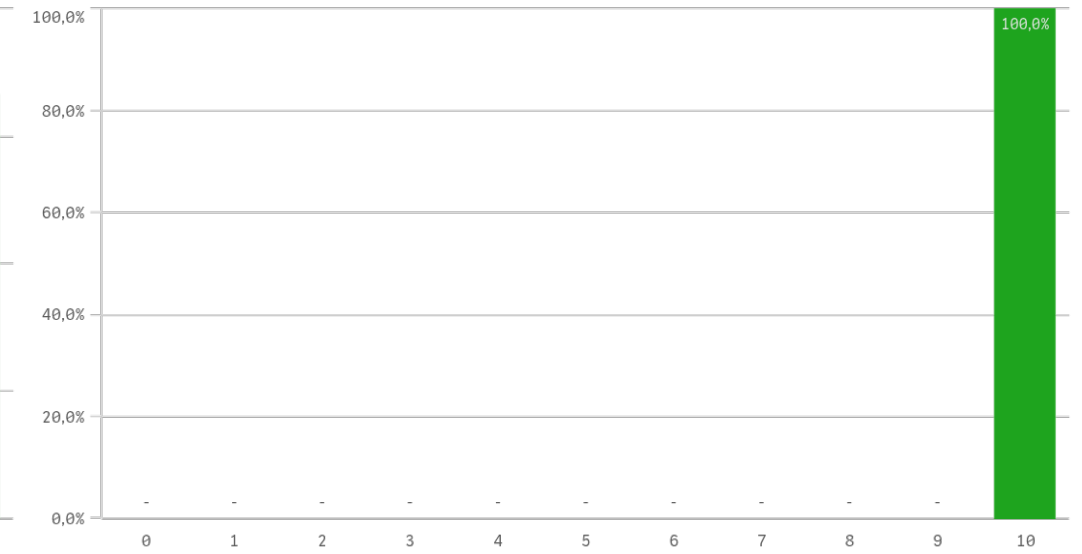
## Aulas docencia teórica



## Aulas docencia práctica

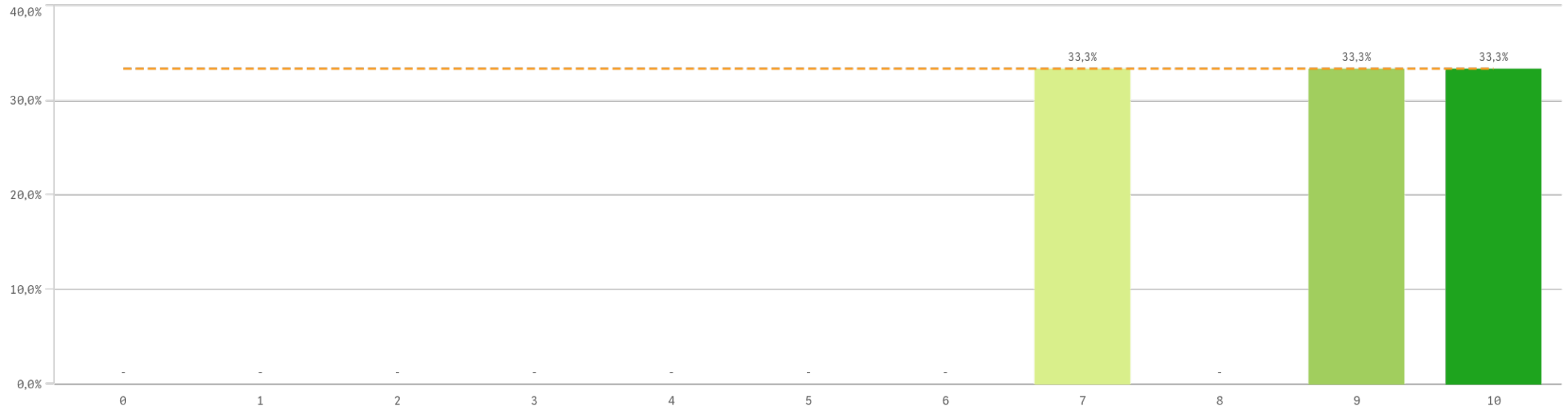


## Fondos de la biblioteca



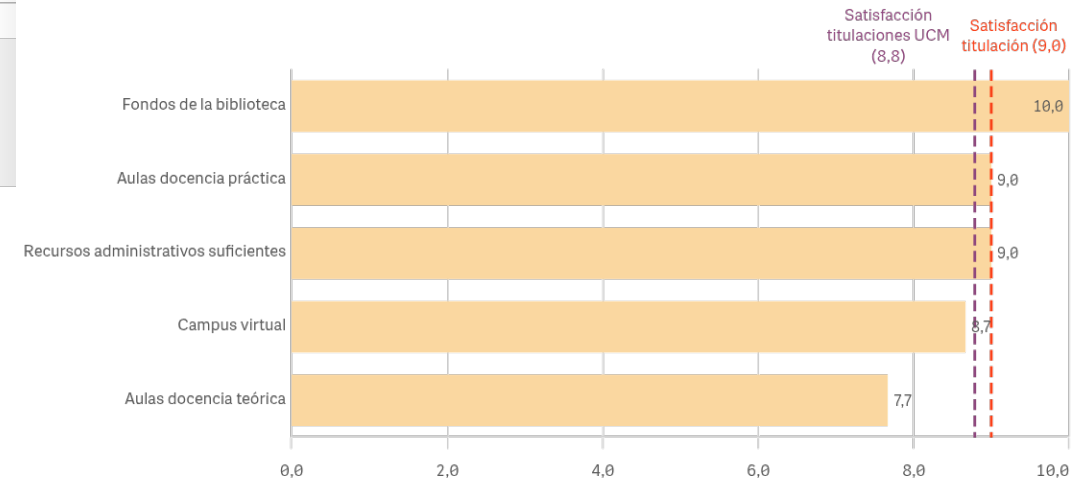
# Grado-Máster PDI: Recursos para el desarrollo de la titulación II

## Campus virtual



Recursos	Q	Media	Desv típica	Mediana	Moda
Fondos de la biblioteca		10,0	0,0	10,0	10,0
Aulas docencia práctica		9,0	1,0	9,0	-
Recursos administrativos suficientes		9,0	1,0	9,0	-
Campus virtual		8,7	1,5	9,0	-
Aulas docencia teórica		7,7	2,5	8,0	-

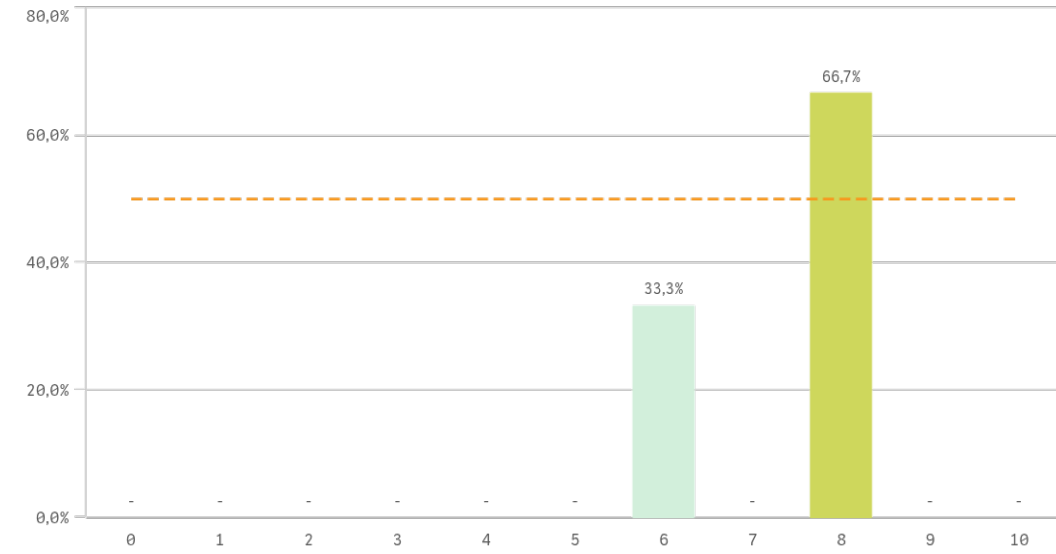
## Fortalezas y debilidades



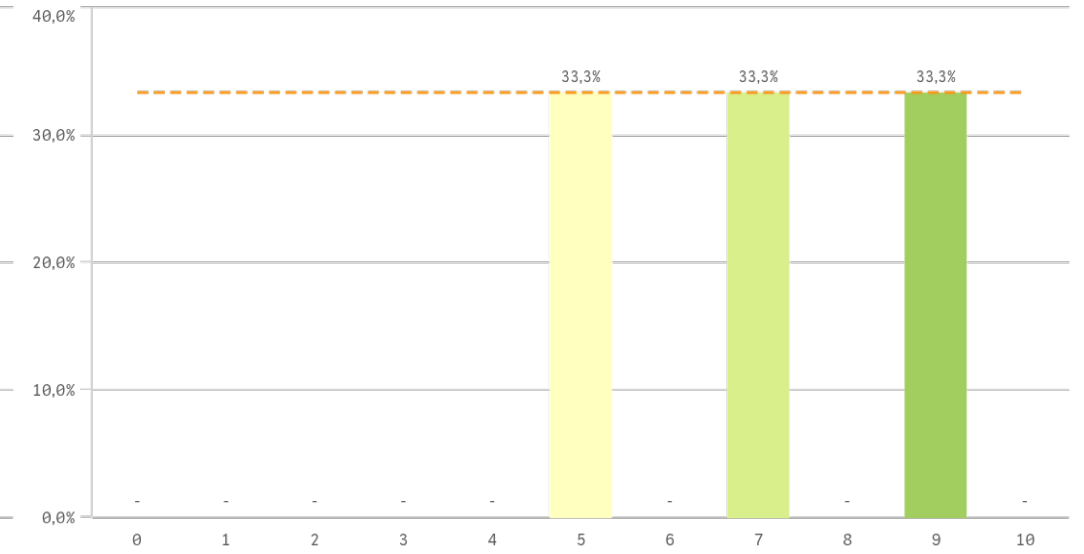
"Satisfacción titulaciones UCM" SOLO se calcula con los "Cursos Académicos" y "Tipos de Titulación" seleccionados, siendo el umbral de las Fortalezas/Debilidades

# Grado-Máster PDI: Gestión de la titulación I

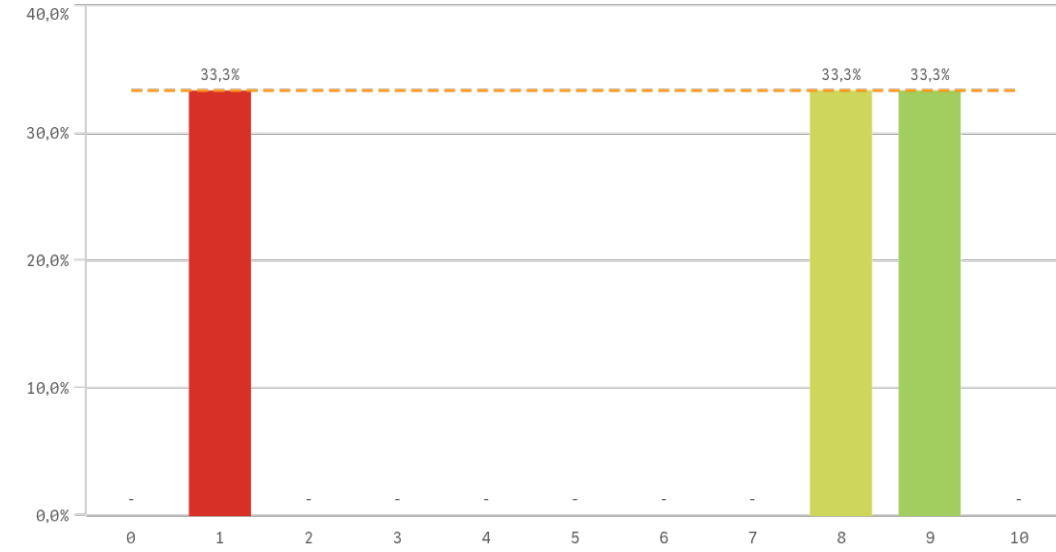
## Atención prestada por el PTGAS



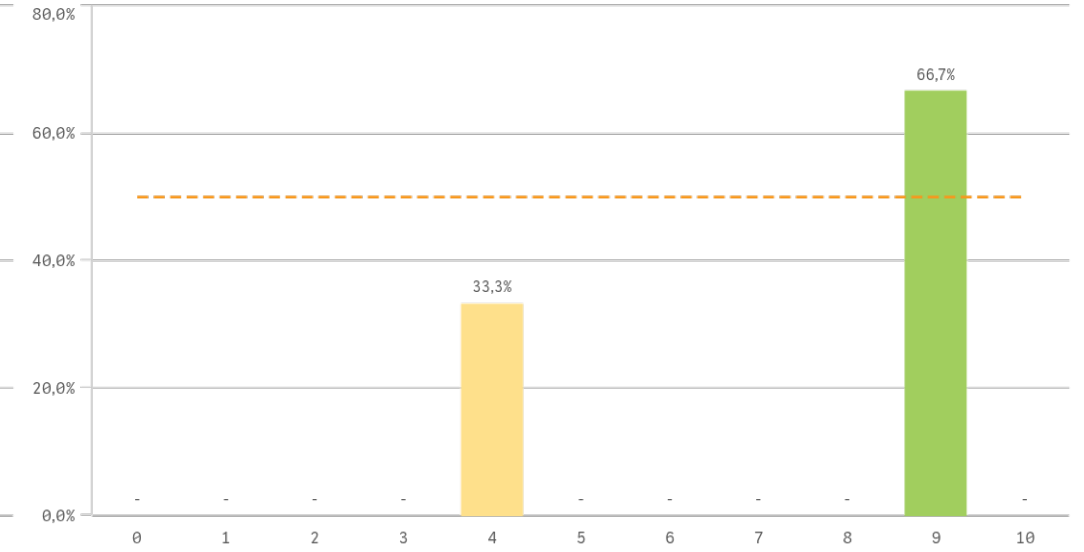
## Apoyo técnico y logístico



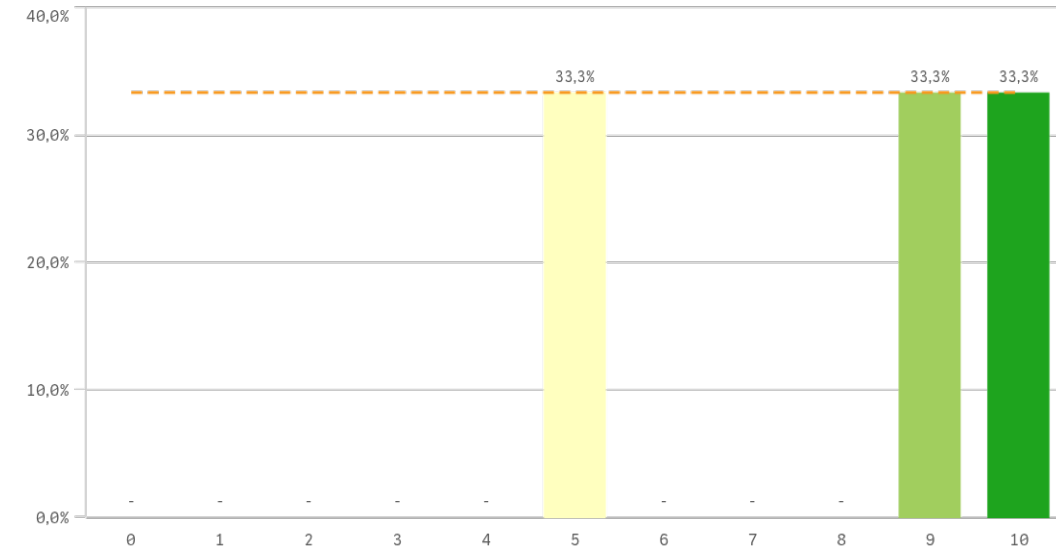
## Procesos administrativos de la titulación



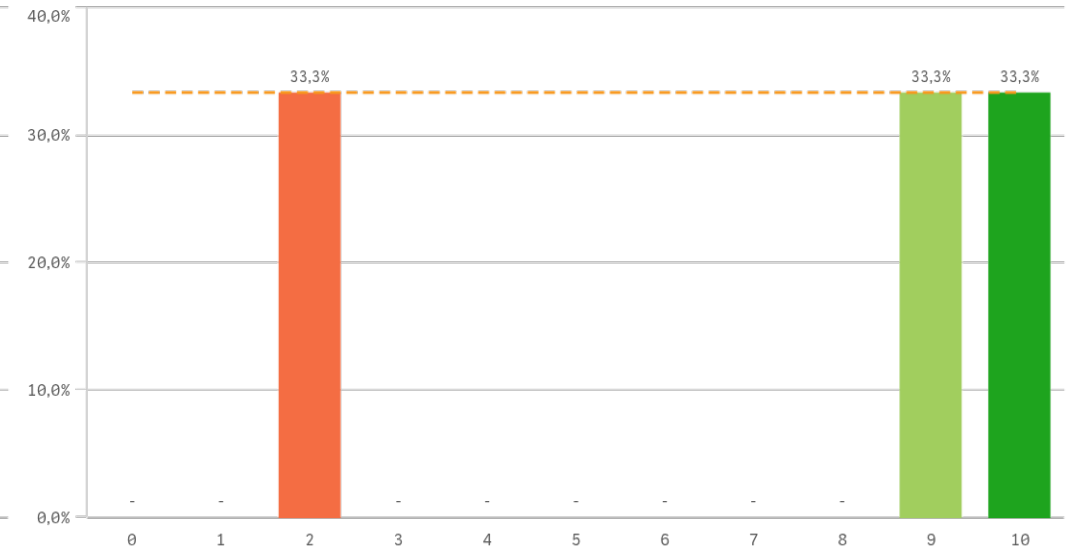
## Procesos administrativos comunes



**Organización de horarios**

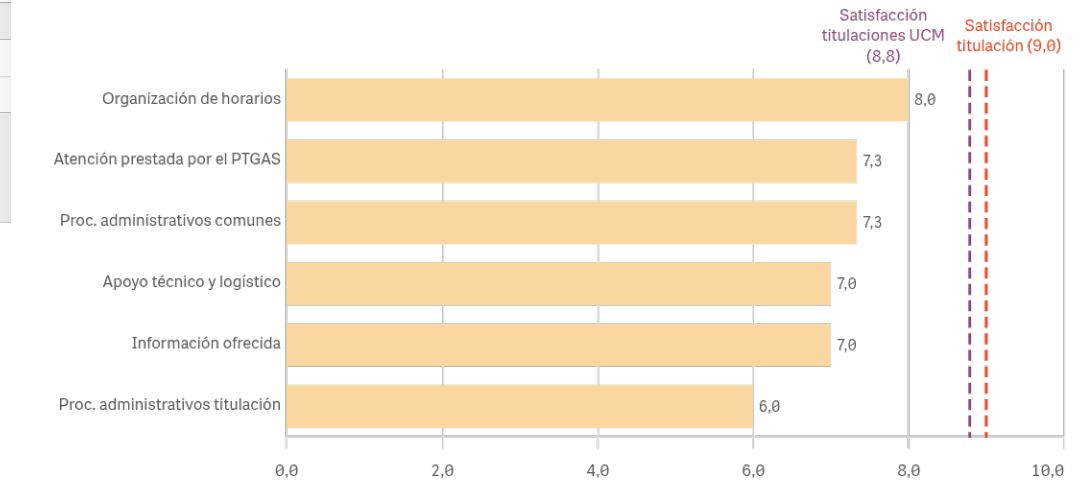


**Información ofrecida**



Gestión de la titulación	Q	Media	Desv. típica	Mediana	Moda
Organización de horarios		8,0	2,6	9,0	-
Atención prestada por el PTGAS		7,3	1,2	8,0	8,0
Proc. administrativos comunes		7,3	2,9	9,0	9,0
Apoyo técnico y logístico		7,0	2,0	7,0	-
Información ofrecida		7,0	4,4	9,0	-
Proc. administrativos titulación		6,0	4,4	8,0	-

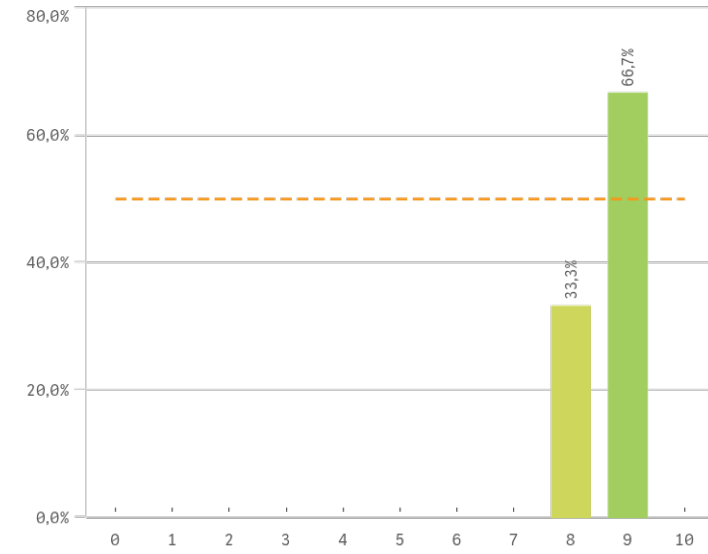
**Fortalezas y debilidades**



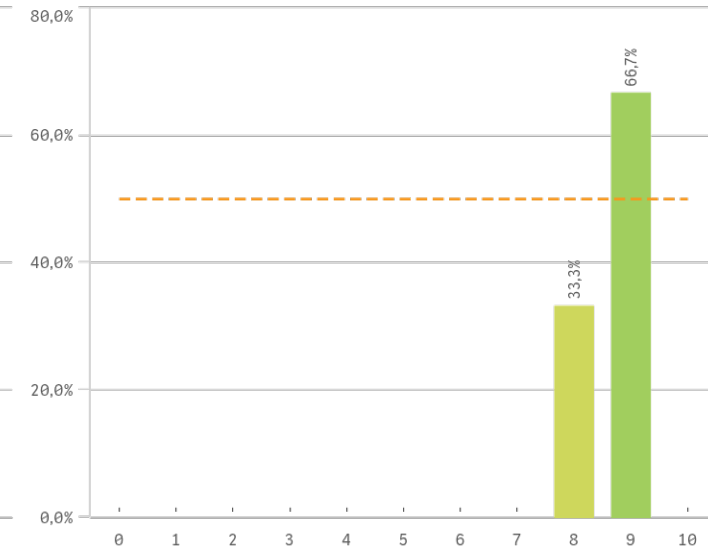
"Satisfacción titulaciones UCM" SOLO se calcula con los "Cursos Académicos" y "Tipos de Titulación" seleccionados, siendo el umbral de las Fortalezas/Debilidades

# Grado-Máster PDI: Satisfacción con los alumnos I

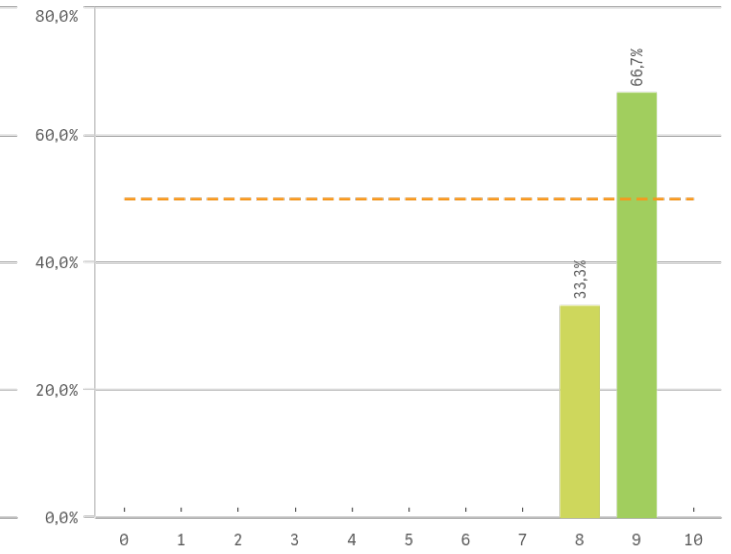
## Aprovechamiento de las tutorías



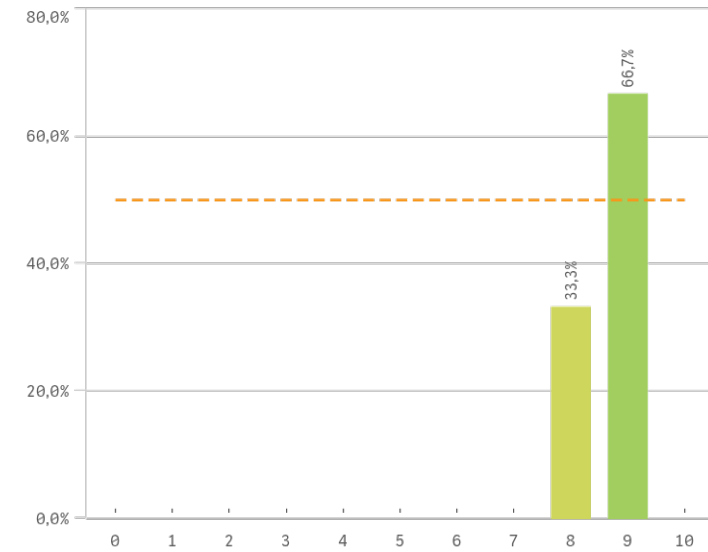
## Implicación de los alumnos



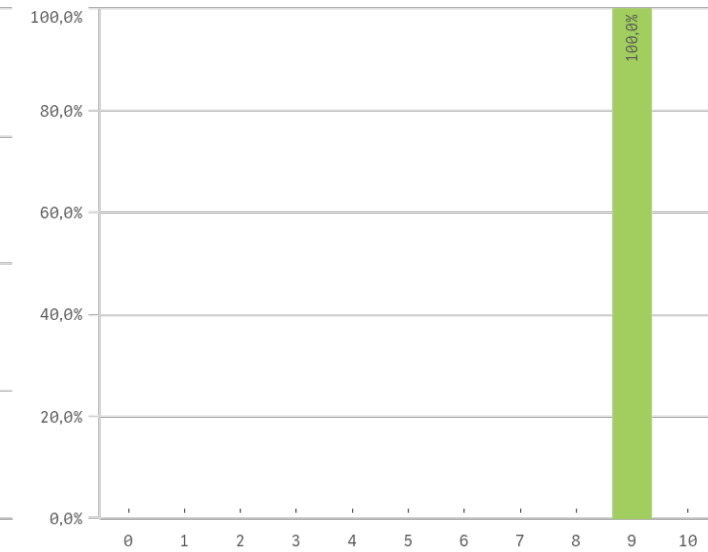
## Adquisición de competencias del plan de estudios



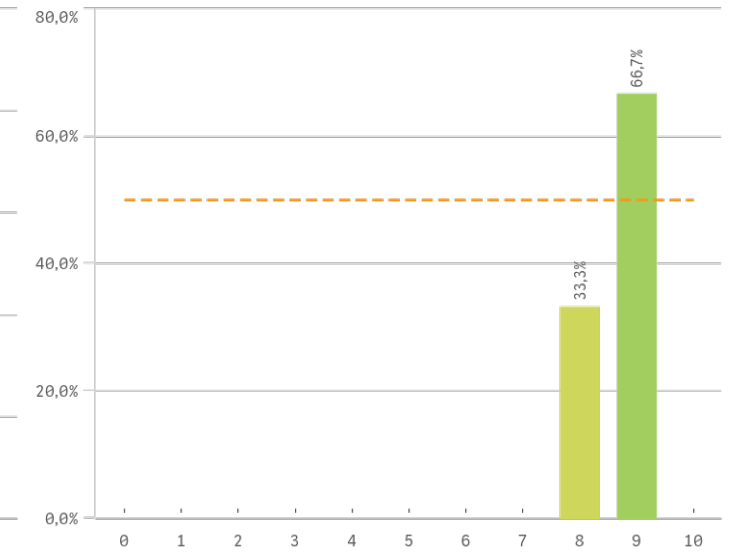
## Compromiso del alumnado



## Nivel de trabajo

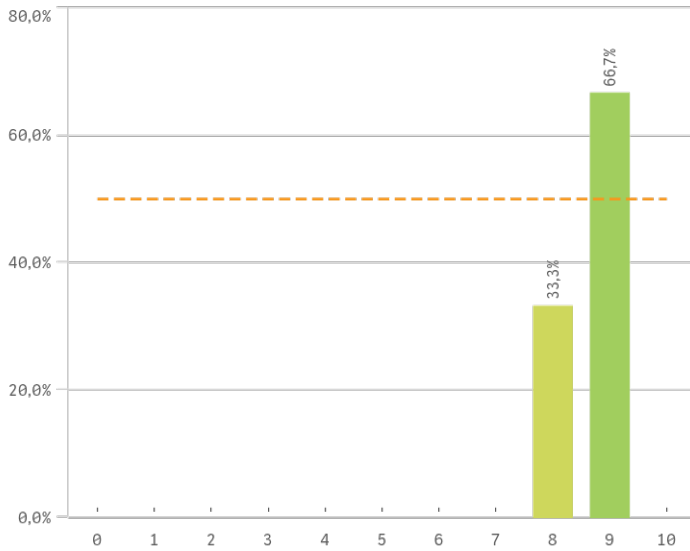


## Implicación con la evaluación continua de los alumnos

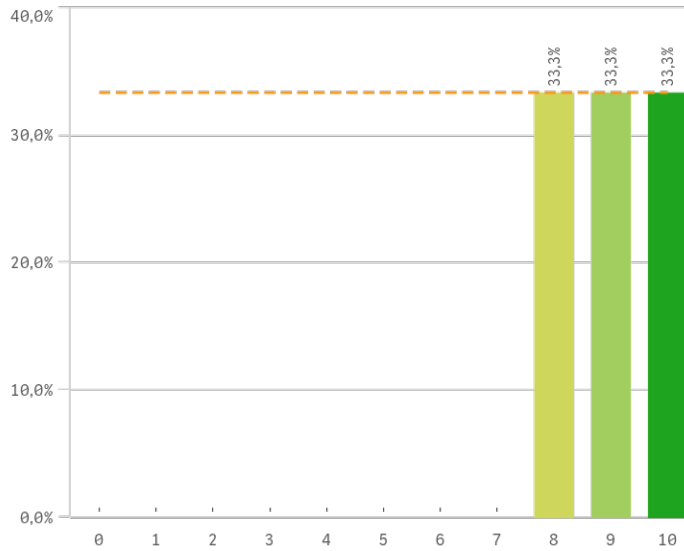


# Grado-Máster PDI: Satisfacción con los alumnos II

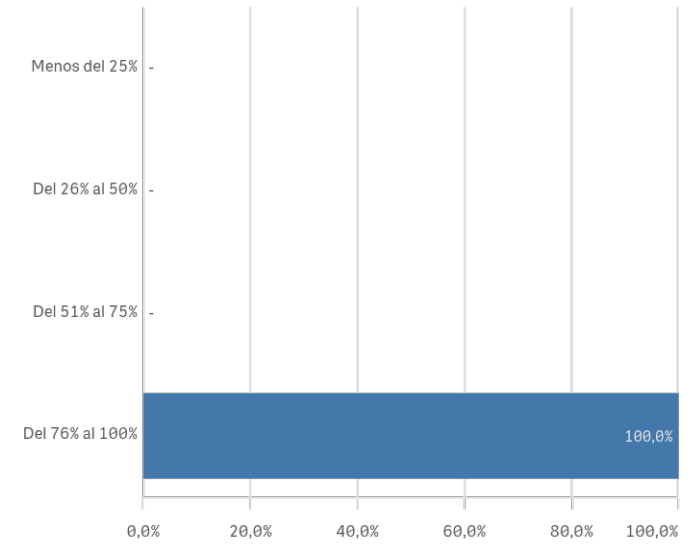
### Aprovechamiento de las clases



### Satisfacción con los resultados de los alumnos

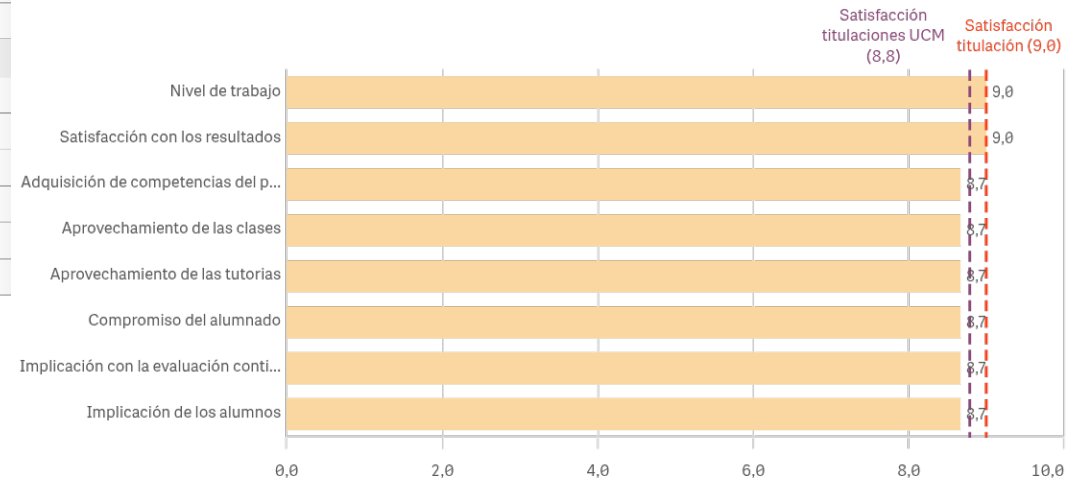


### Asistencia de alumnos (%)



Satisfacción con los alumnos	Q	Media	Desv. típica	Mediana	Moda
Nivel de trabajo		9,0	0,0	9,0	9,0
Satisfacción con los resultados		9,0	1,0	9,0	-
Adquisición de competencias del plan de estudios		8,7	0,6	9,0	9,0
Aprovechamiento de las clases		8,7	0,6	9,0	9,0
Aprovechamiento de las tutorías		8,7	0,6	9,0	9,0
Compromiso del alumnado		8,7	0,6	9,0	9,0
Implicación con la evaluación continua		8,7	0,6	9,0	9,0
Implicación de los alumnos		8,7	0,6	9,0	9,0

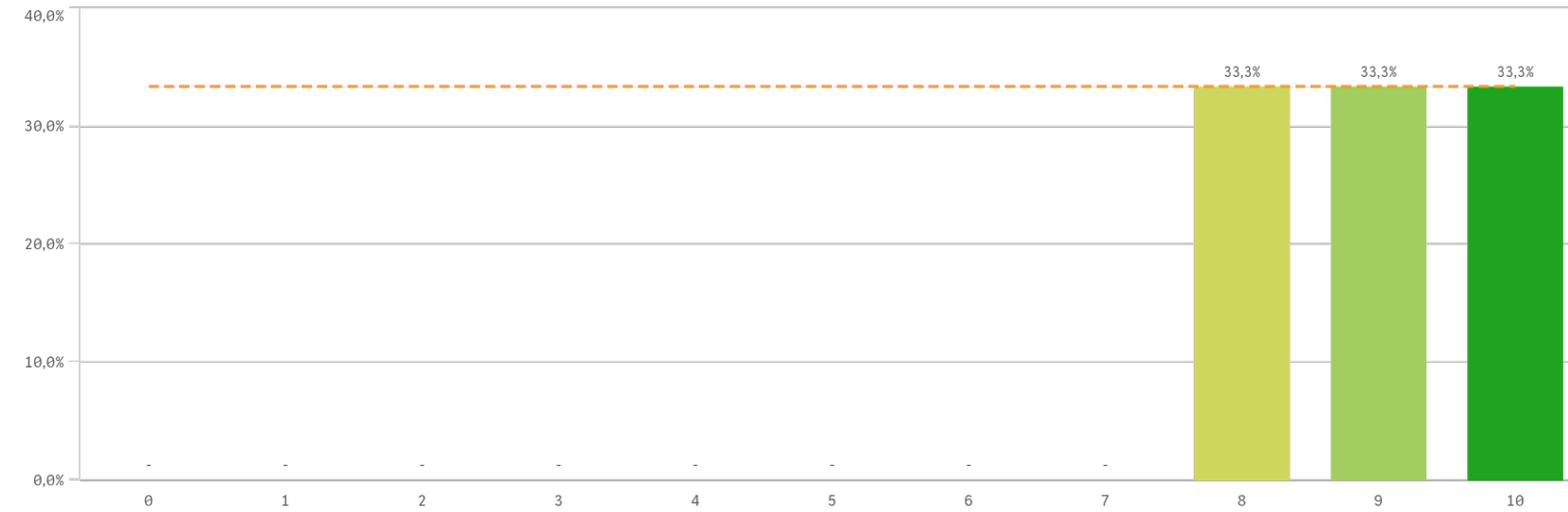
### Fortalezas y debilidades



"Satisfacción titulaciones UCM" SOLO se calcula con los "Cursos Académicos" y "Tipos de Titulación" seleccionados, siendo el umbral de las Fortalezas/Debilidades

# Grado-Máster PDI: Satisfacción de la titulación I

## Satisfacción de la titulación



**Media**

9,0

**Desv. típica**

1,0

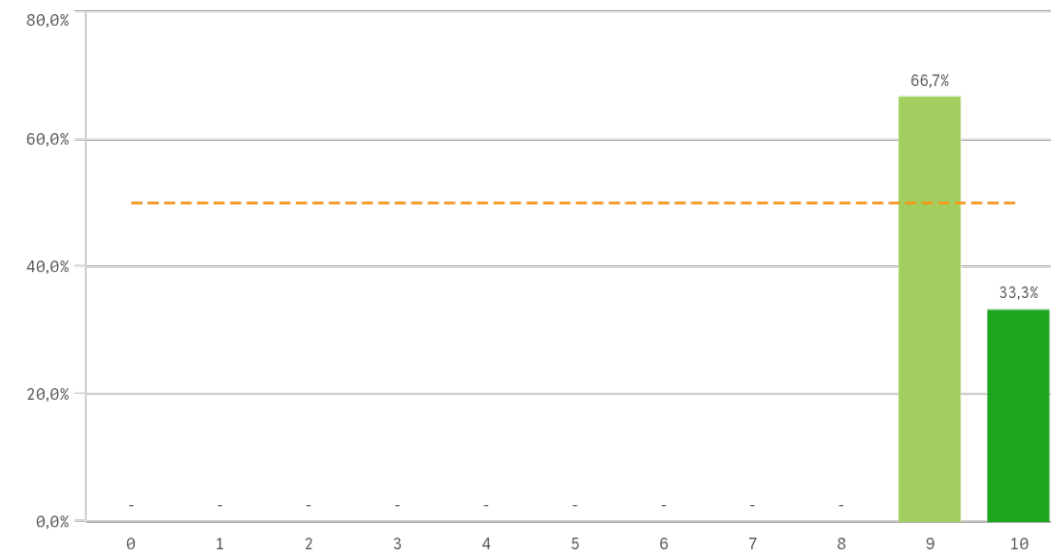
**Mediana**

9,0

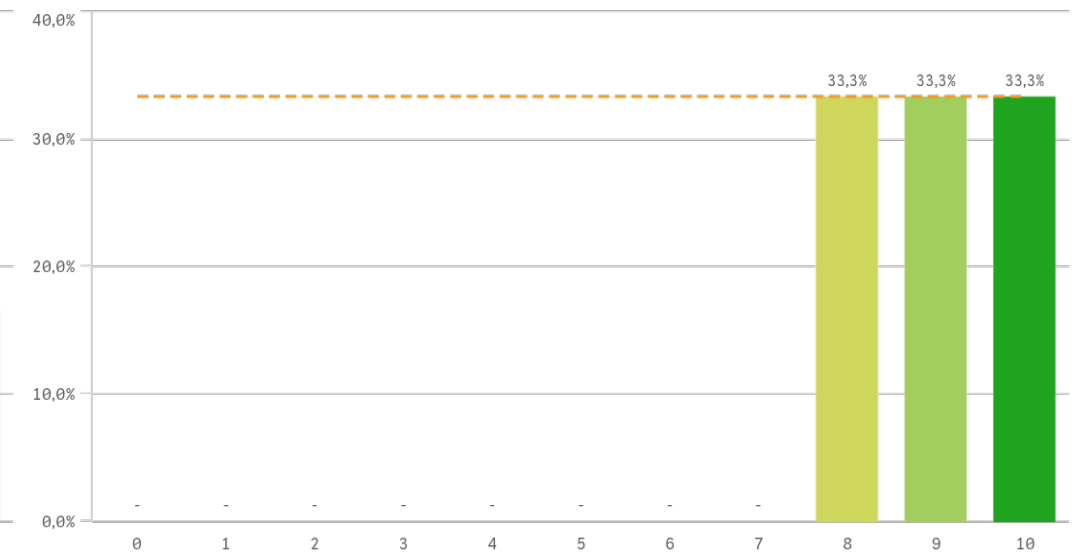
**Moda**

-

## Satisfacción con la actividad docente de la titulación

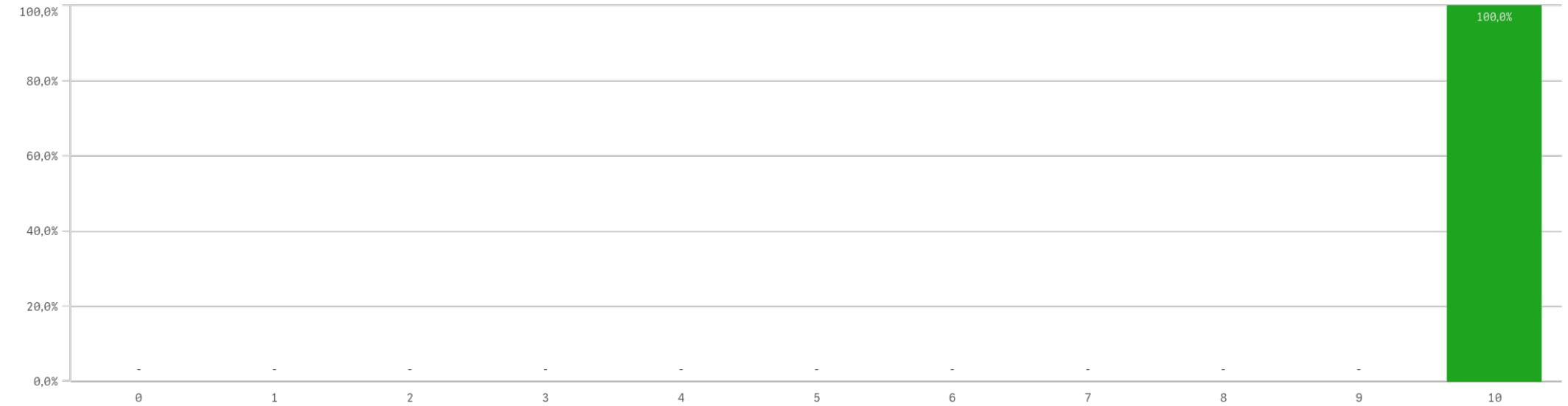


## Satisfacción de la UCM



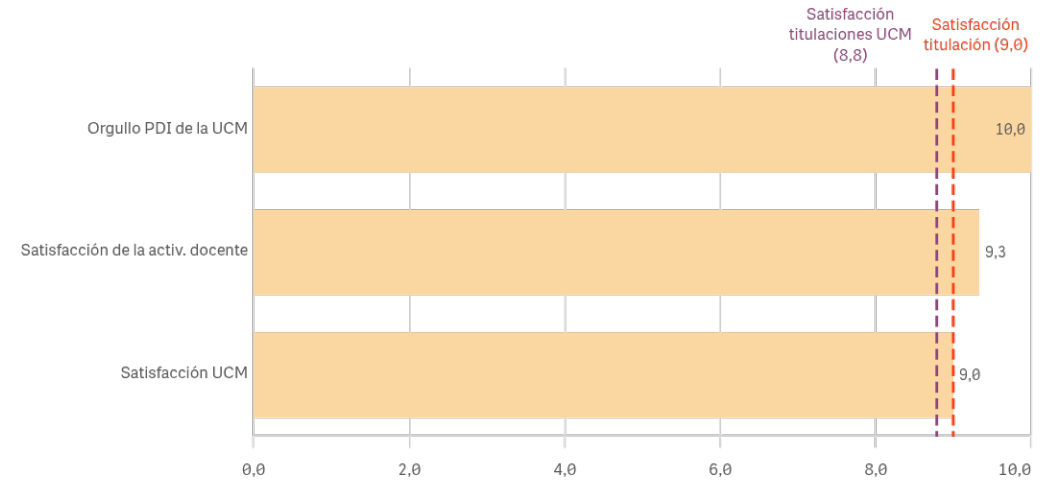
# Grado-Máster PDI: Satisfacción de la titulación II

## Orgullo ser PDI de la UCM



Satisfacción de la titulación	Q	Media	Desv. típica	Mediana	Moda
Orgullo PDI de la UCM		10,0	0,0	10,0	10,0
Satisfacción de la activ. docente		9,3	0,6	9,0	9,0
Satisfacción UCM		9,0	1,0	9,0	-

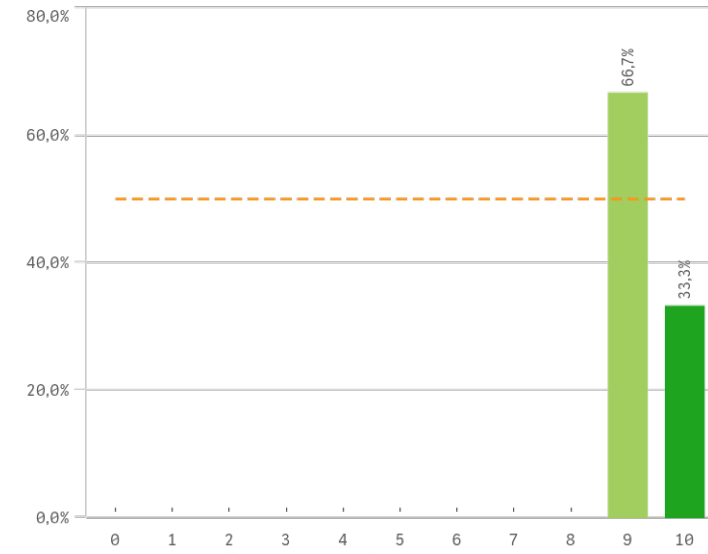
## Fortalezas y debilidades



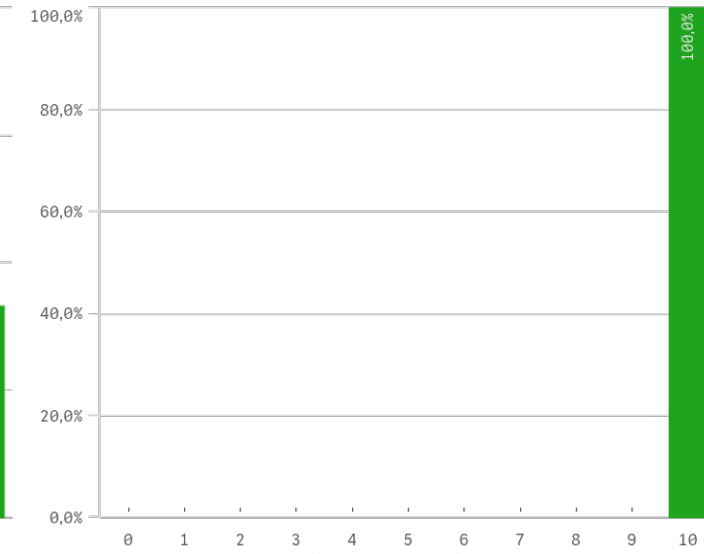
"Satisfacción titulaciones UCM" SOLO se calcula con los "Cursos Académicos" y "Tipos de Titulación" seleccionados, siendo el umbral de las Fortalezas/Debilidades

# Grado-Máster PDI: Compromiso

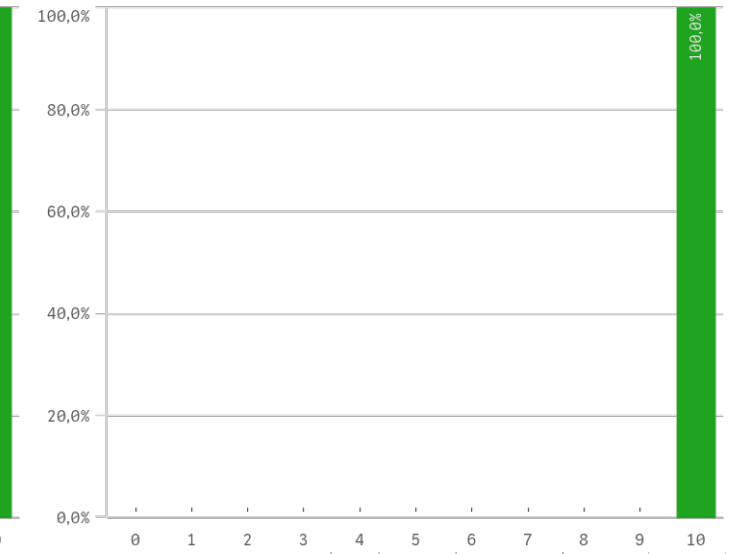
## Repetir docencia en la titulación (fidelidad)



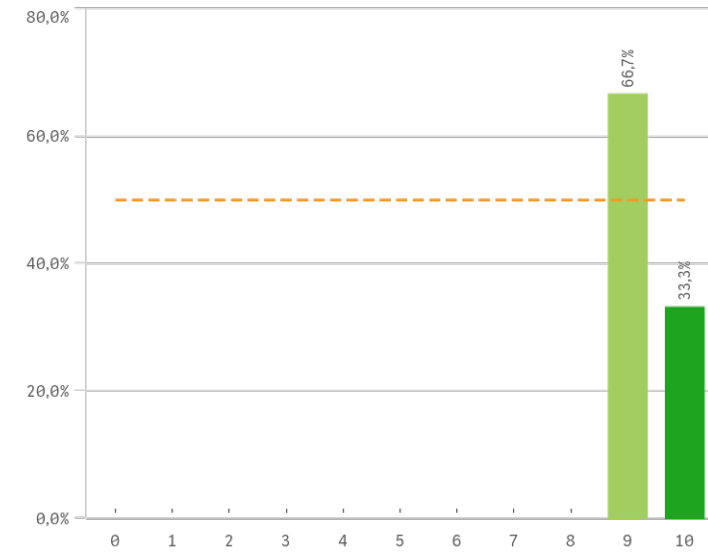
## Repetir PDI (fidelidad)



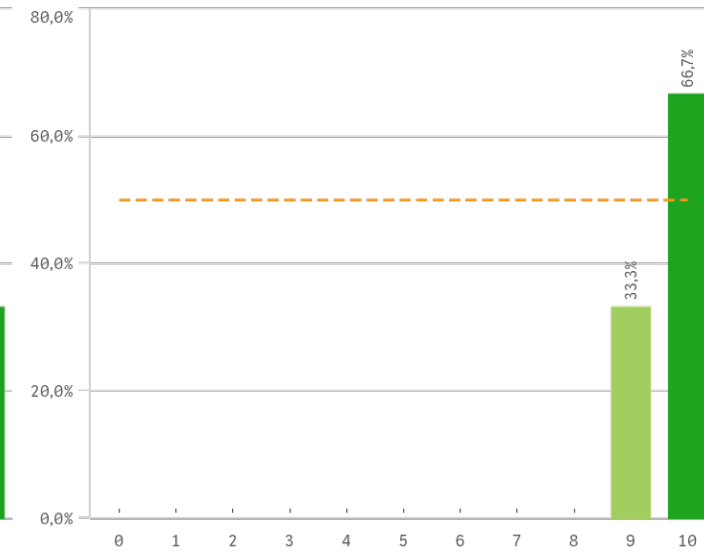
## Repetir PDI en la UCM (fidelidad)



## Recomendar titulación (preinscripción)



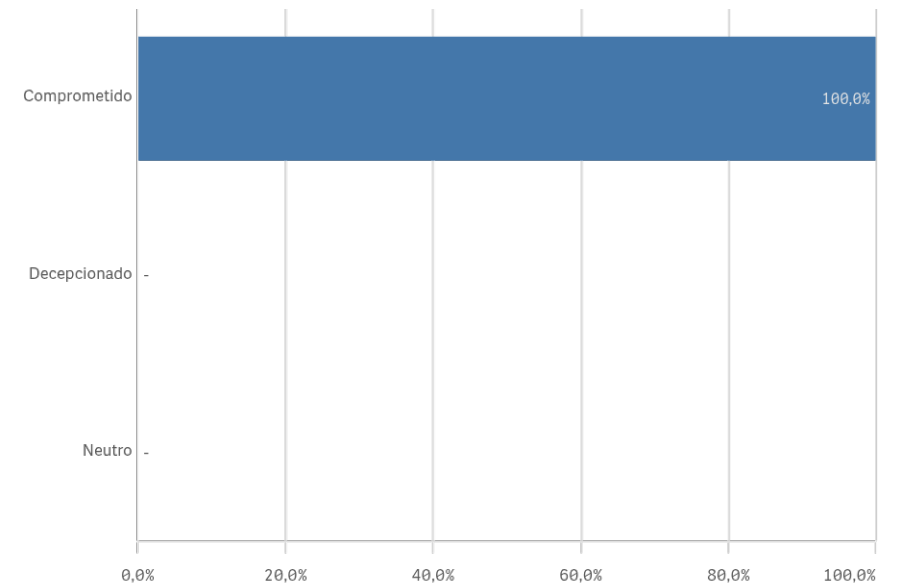
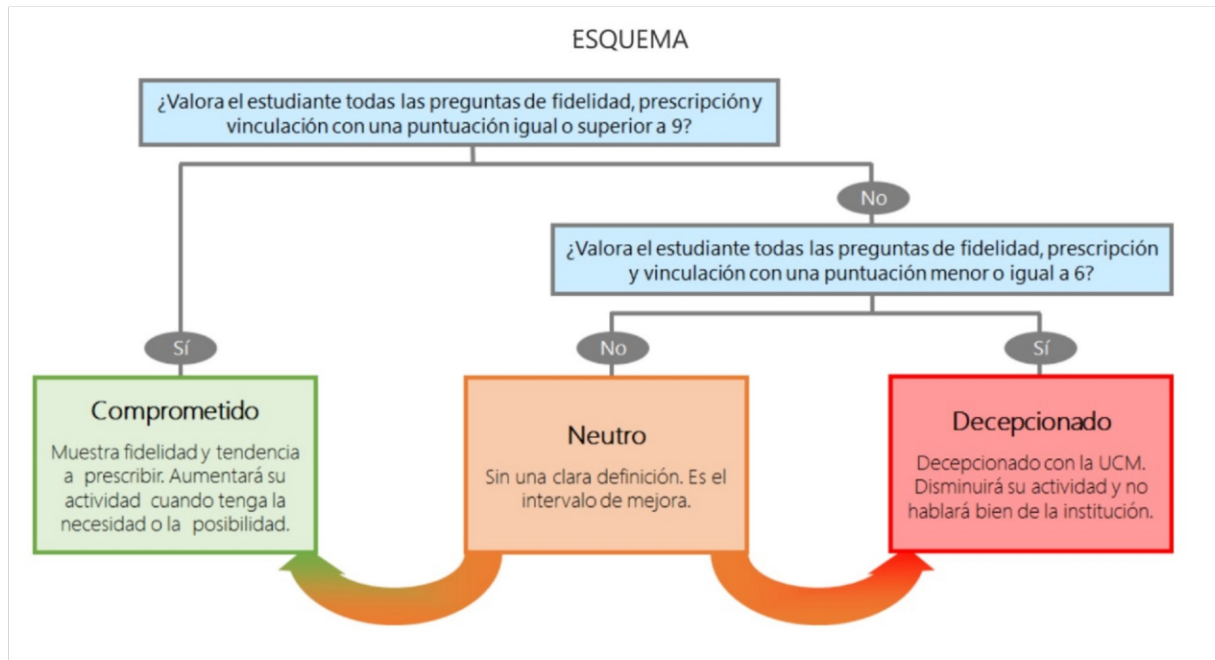
## Recomendar estudiar en la UCM (preinscripción)



Compromiso	Q	Media	Desv. típica	Medi...	Moda
Repetir PDI		10,0	0,0	10,0	10,0
Repetir PDI en la UCM		10,0	0,0	10,0	10,0
Recomendar estudiar en la UCM		9,7	0,6	10,0	10,0
Recomendar titulación		9,3	0,6	9,0	9,0
Repetir docencia en la titulación		9,3	0,6	9,0	9,0

Construcción y significado del valor "compromiso":

- \* PDI comprometido: valora con 9 o más puntos todas las preguntas de fidelidad, prescripción y vinculación.
- \* PDI neutro: la puntuación que otorga a todas las preguntas de fidelidad, prescripción y vinculación están entre 6 y 9.
- \* PDI decepcionado: valora con 6 o menos puntos todas las preguntas de fidelidad, prescripción y vinculación.



# Encuestas de Satisfacción del PDI

CURSO: 2024-25

FACULTAD DE GEOGRAFÍA E HISTORIA

TITULACIÓN: MASTER EN ESTUDIOS AVANZADOS DE MUSEOS Y PATRIMONIO HISTÓRICO-ARTÍSTICO

Aspectos de la titulación	Q	Media	Recursos	Q	Media	Compromiso	Q	Media
Formación académica		9,7	Fondos de la biblioteca		10,0	Repetir PDI		10,0
Importancia en la sociedad		9,3	Aulas docencia práctica		9,0	Repetir PDI en la UCM		10,0
Nivel de dificultad apropiada		9,0	Recursos administrativos suficientes		9,0	Recomendar estudiar en la UCM		9,7
Calificaciones en tiempo adecuado		8,7	Campus virtual		8,7	Recomendar titulación		9,3
Prácticas externas		8,7	Aulas docencia teórica		7,7	Repetir docencia en la titulación		9,3
Plan de estudios adecuado		8,3						
Número de alumnos por aula		8,0						
Objetivos claros		8,0						
Cumplimiento del programa		7,7						
Orientación internacional		7,7						
Relación calidad/precio		7,7						
Integración teoría/práctica		7,3						
Coordinación de la titulación		6,7						
			Satisfacción con los alumnos	Q	Media			
			Nivel de trabajo		9,0			
			Satisfacción con los resultados		9,0			
			Adquisición de competencias del plan de estudios		8,7	Gestión de la titulación	Q	Media
			Aprovechamiento de las clases		8,7	Organización de horarios		8,0
			Aprovechamiento de las tutorías		8,7	Atención prestada por el PTGAS		7,3
			Compromiso del alumnado		8,7	Proc. administrativos comunes		7,3
			Implicación con la evaluación continua		8,7	Apoyo técnico y logístico		7,0
			Implicación de los alumnos		8,7	Información ofrecida		7,0
Satisfacción de la titulación	Q	Media				Proc. administrativos titulación		6,0
Orgullo PDI de la UCM		10,0						
Satisfacción de la activ. docente		9,3						
Satisfacción UCM		9,0						