

Grado-Máster PDI: Características de la muestra

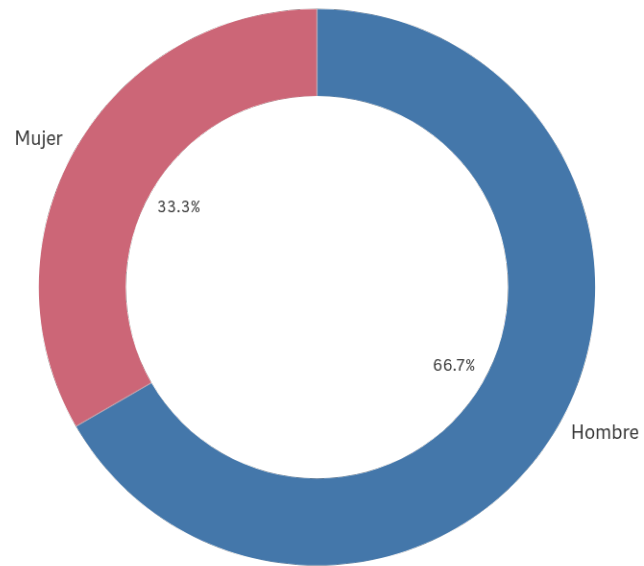


CURSO/S: 2024-25

TITULACIÓN: MASTER EN ESTUDIOS MEDIEVALES

CENTRO: FACULTAD DE GEOGRAFÍA E HISTORIA

Género



■ Hombre ■ Mujer

Población N

-

%_Participación

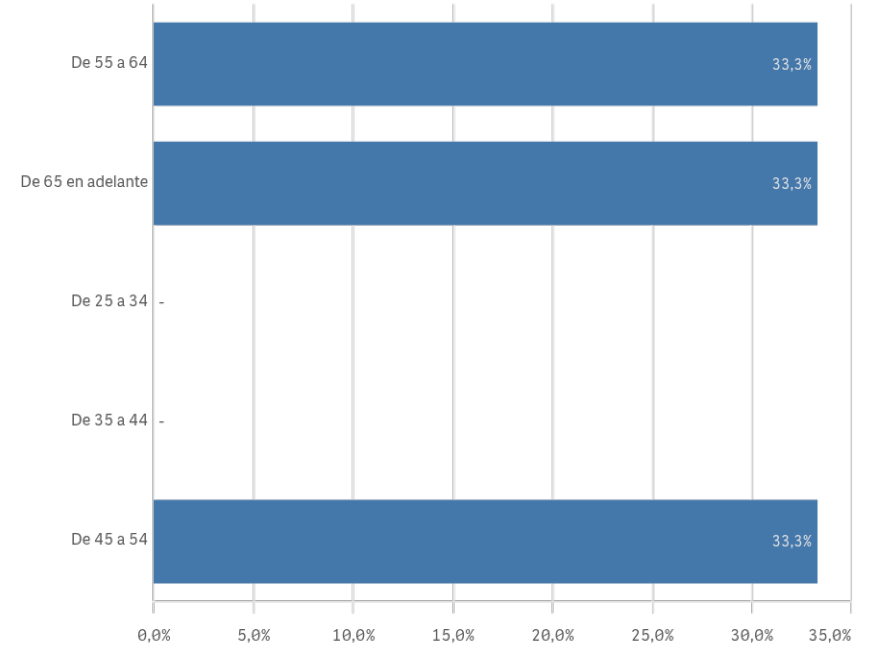
-

Participación n

6

Edad (años)

(%) Porcentaje por franjas



Edad media (años)

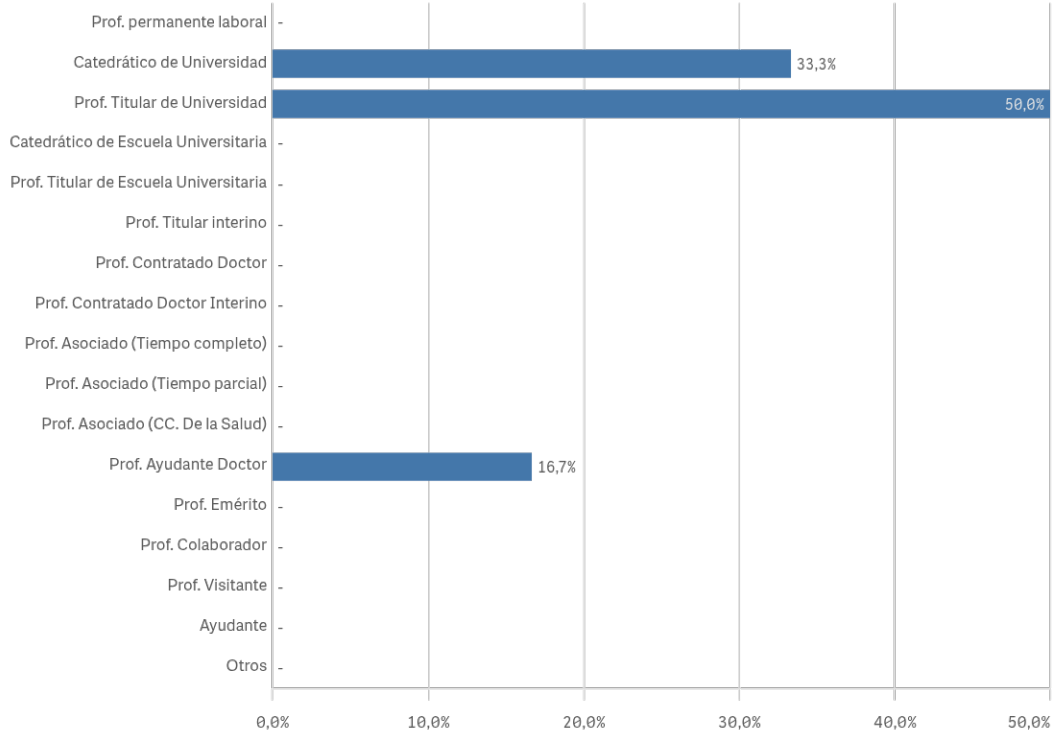
59,3

Desv. típica

7,3

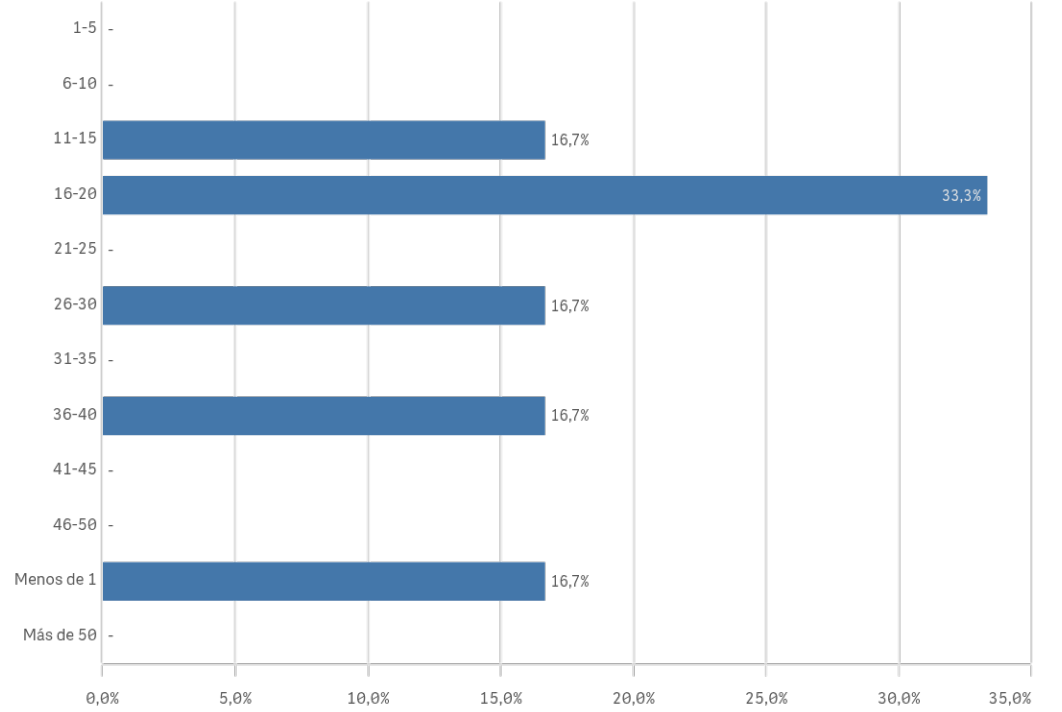
Grado-Máster PDI: Características de la muestra II

Distribución por categorías

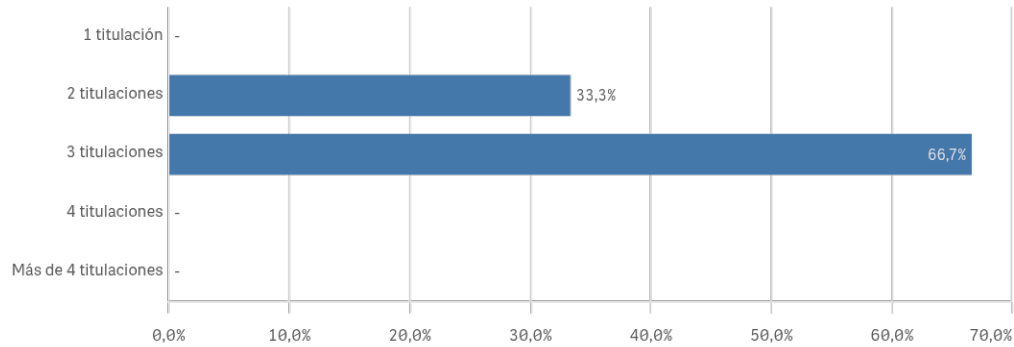


Experiencia laboral (años)

(%) Porcentaje por franjas



Distribución por nº de titulaciones

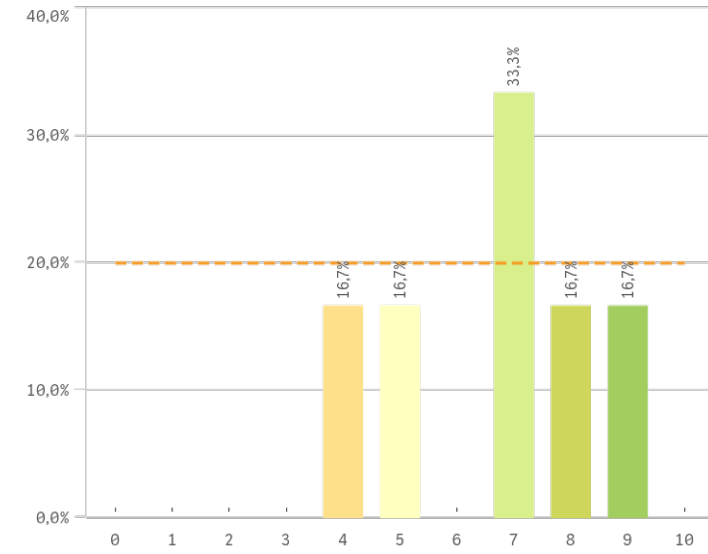


Tipo de titulación (%)

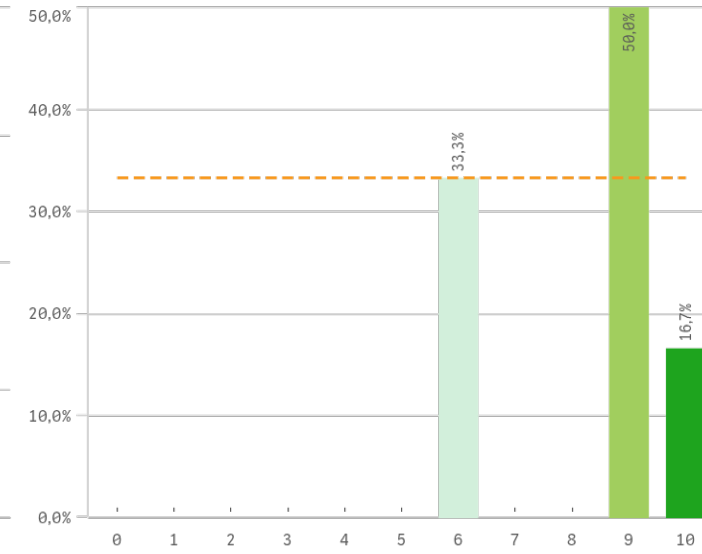


Grado-Máster PDI: Aspectos de la titulación I

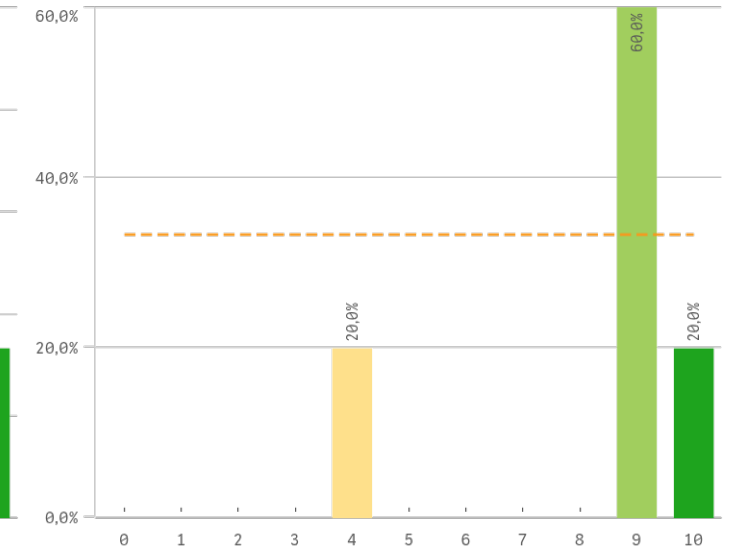
Plan de estudios



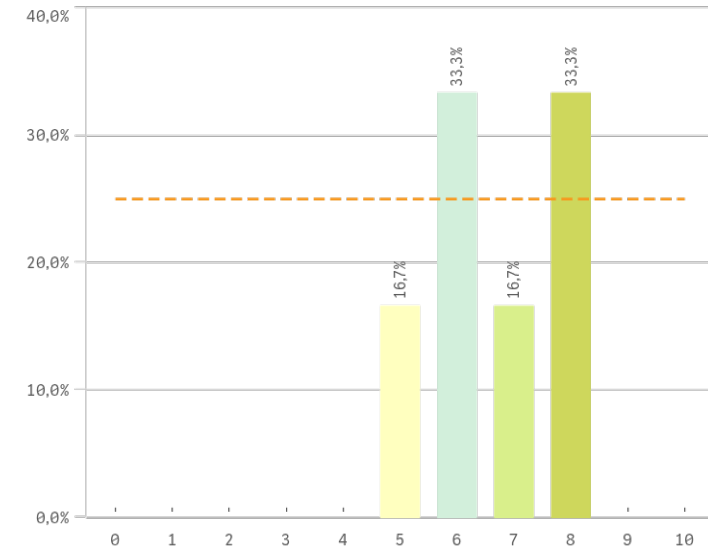
Objetivos claros



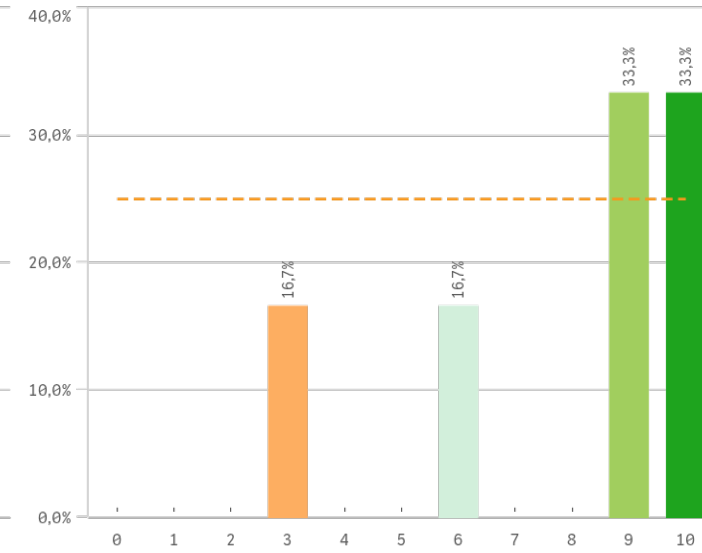
Cumplimiento del programa



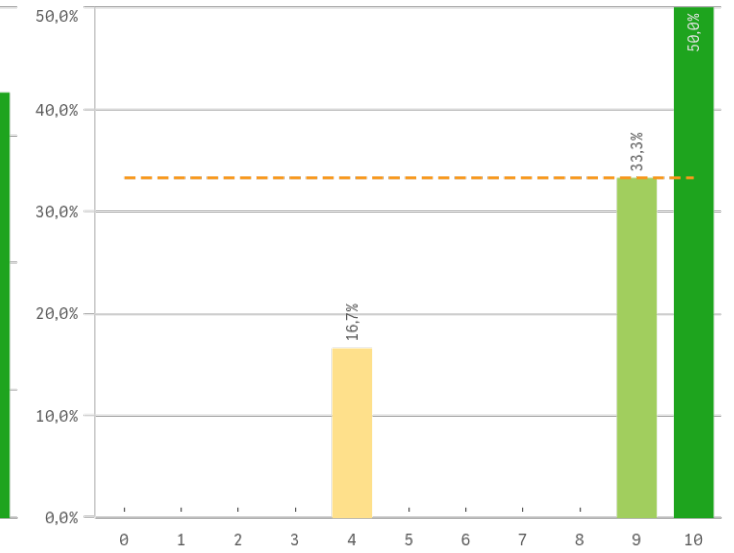
Orientación internacional



Coordinación de la titulación

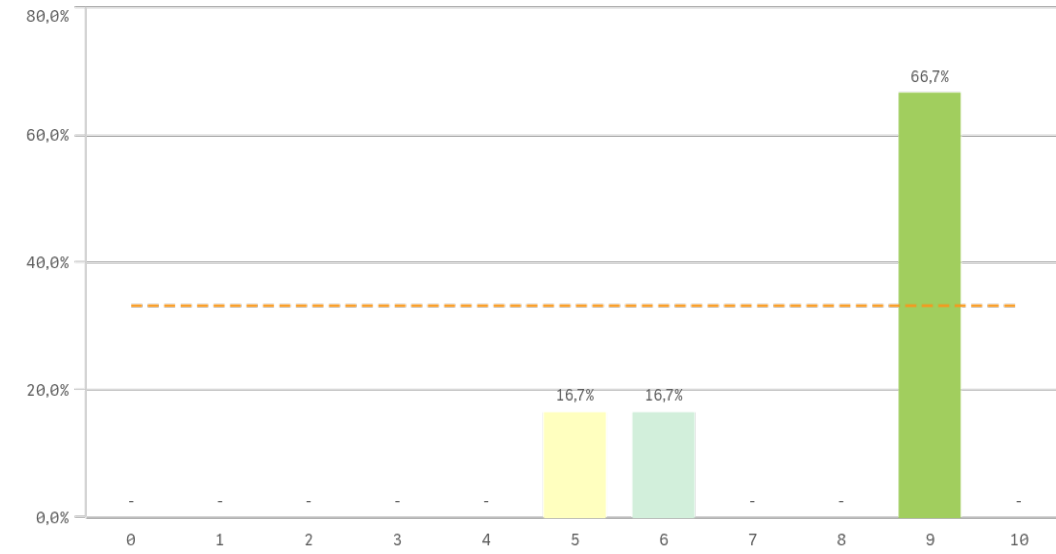


Alumnos por aula

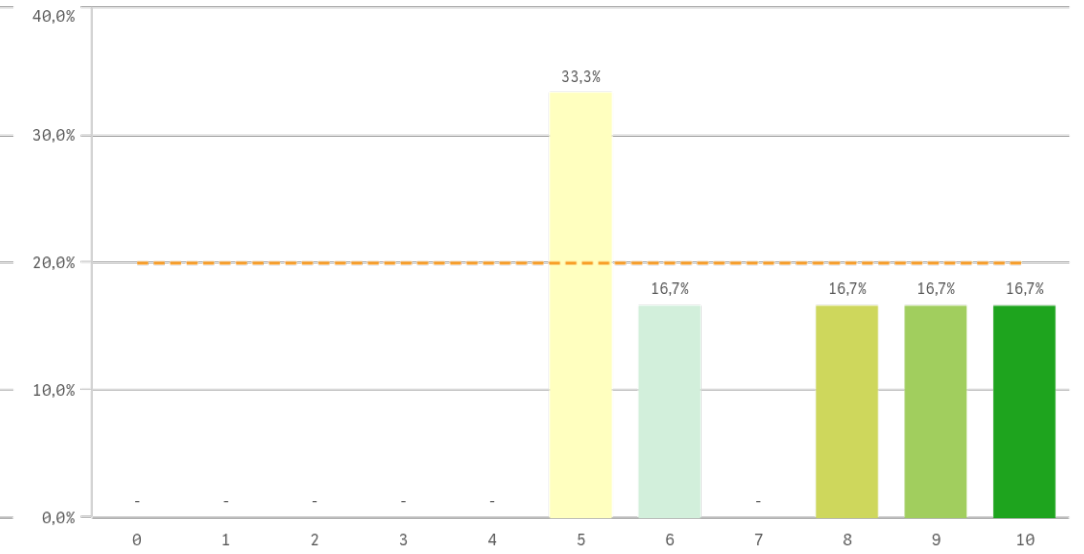


Grado-Máster PDI: Aspectos de la titulación II

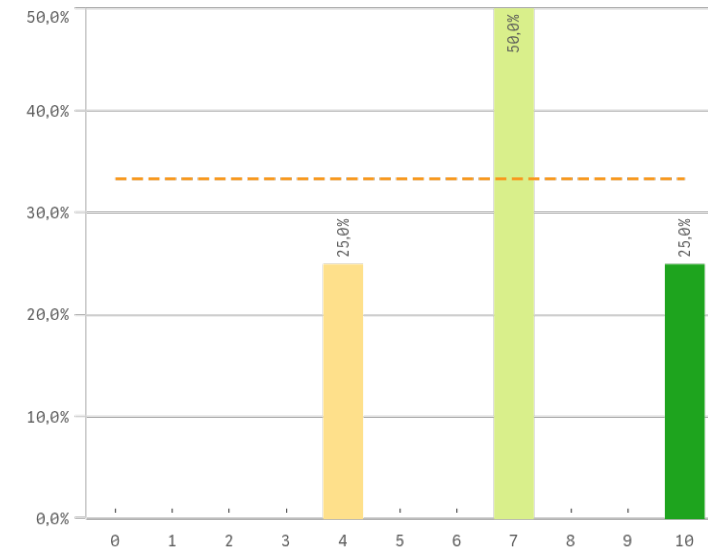
Dificultad apropiada



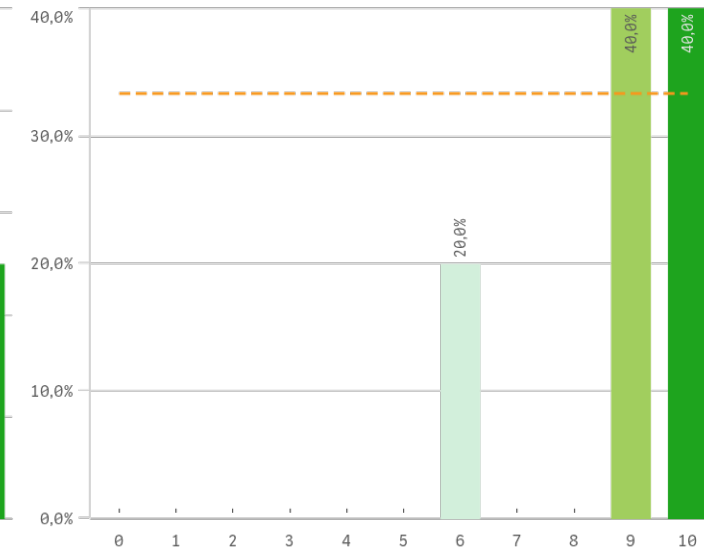
Integración teoría/práctica



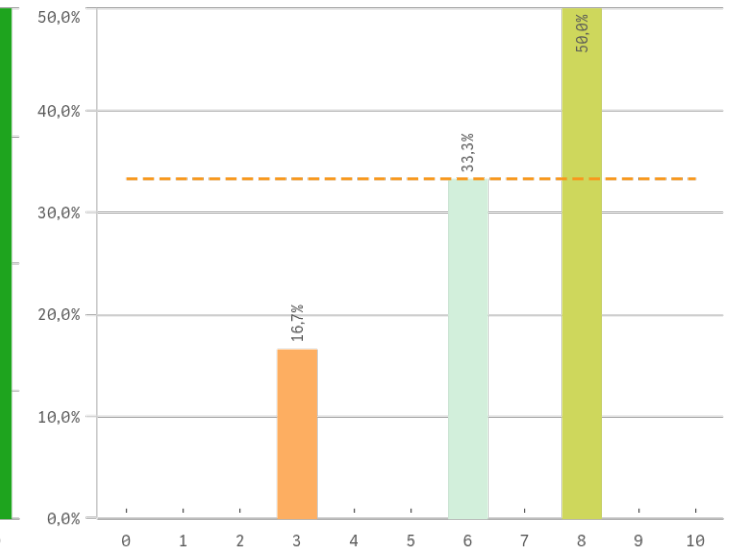
Relación calidad/precio



Calificaciones en tiempo

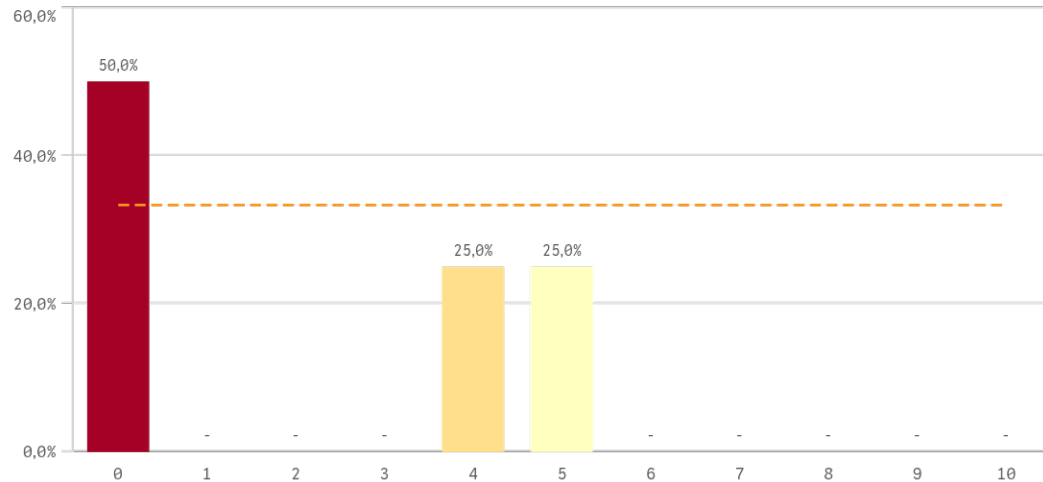


Importancia en la sociedad

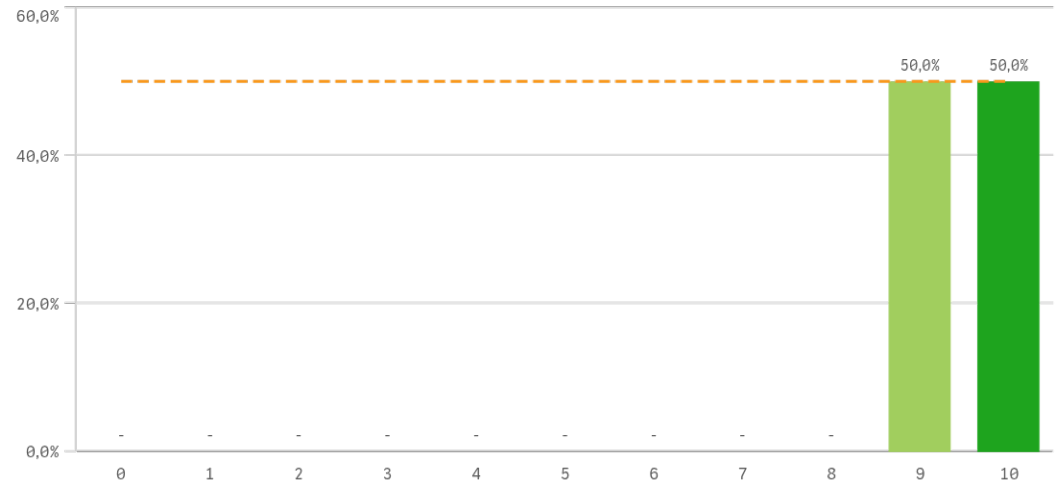


Grado-Máster PDI: Aspectos de la titulación III

Prácticas externas

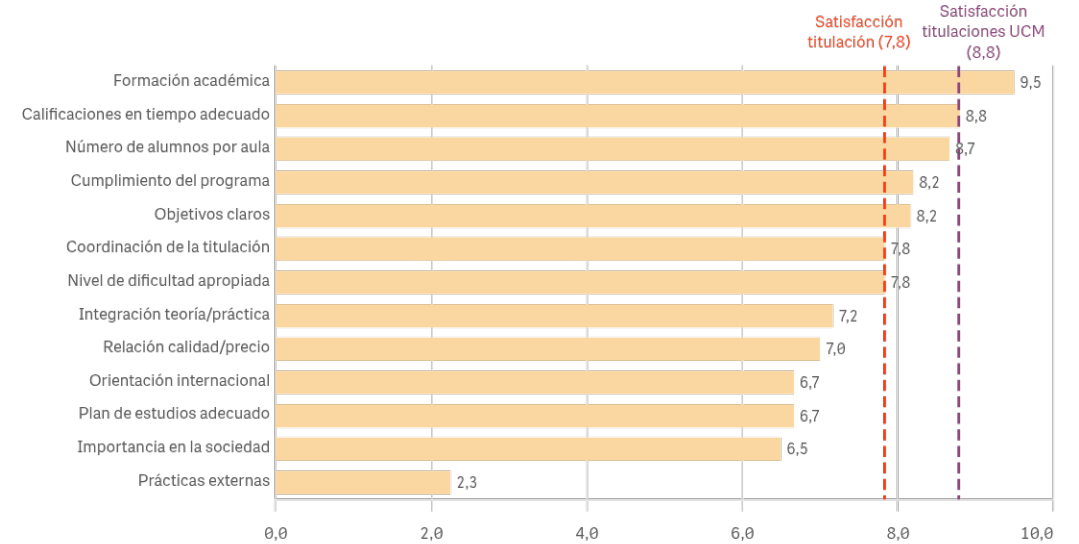


Formación académica relacionada



Aspectos de la titulación	Q	Media	Desv. típica	Mediana	Moda
Formación académica		9,5	0,5	9,5	-
Calificaciones en tiempo adecuado		8,8	1,6	9,0	-
Número de alumnos por aula		8,7	2,3	9,5	10,0
Cumplimiento del programa		8,2	2,4	9,0	9,0
Objetivos claros		8,2	1,7	9,0	9,0
Coordinación de la titulación		7,8	2,8	9,0	-
Nivel de dificultad apropiada		7,8	1,8	9,0	9,0
Integración teoría/práctica		7,2	2,1	7,0	5,0
Relación calidad/precio		7,0	2,4	7,0	7,0
Orientación Internacional		6,7	1,2	6,5	-
Plan de estudios adecuado		6,7	1,9	7,0	7,0
Importancia en la sociedad		6,5	2,0	7,0	8,0
Prácticas externas		2,3	2,6	2,0	0,0

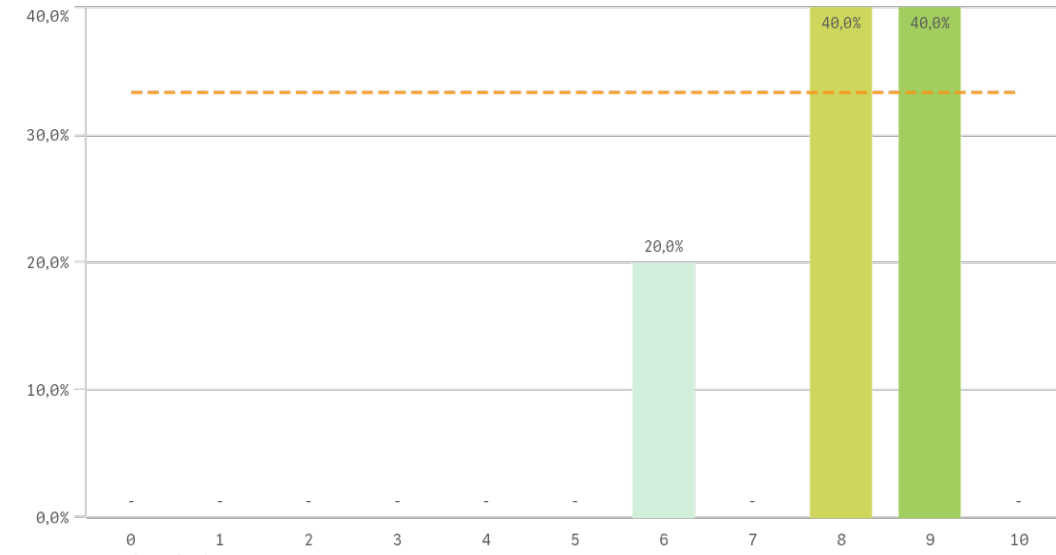
Fortalezas y debilidades



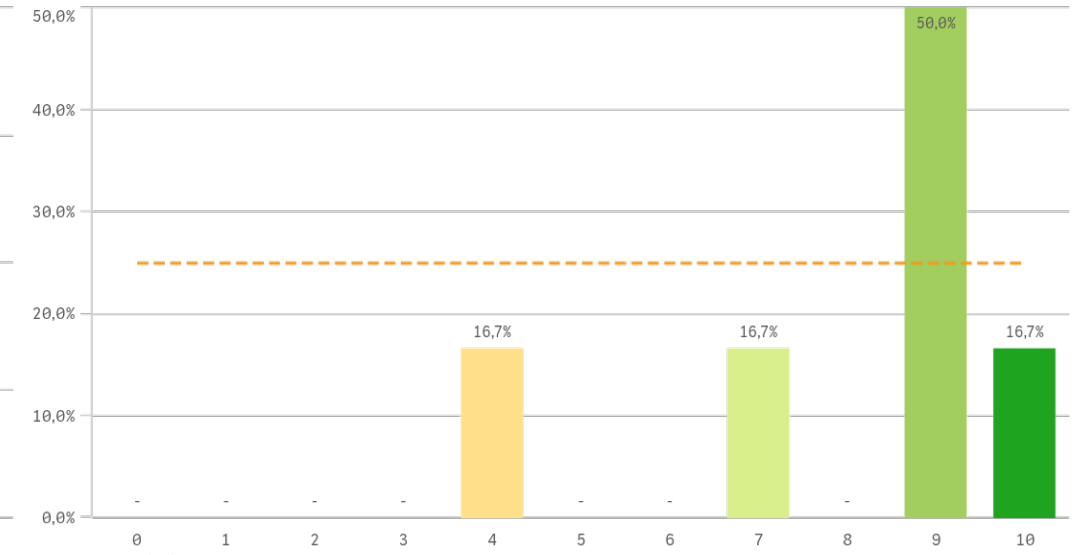
"Satisfacción titulaciones UCM" SOLO se calcula con los "Cursos Académicos" y "Tipos de Titulación" seleccionados, siendo el umbral de las Fortalezas/Debilidades

Grado-Máster PDI: Recursos para el desarrollo de la titulación I

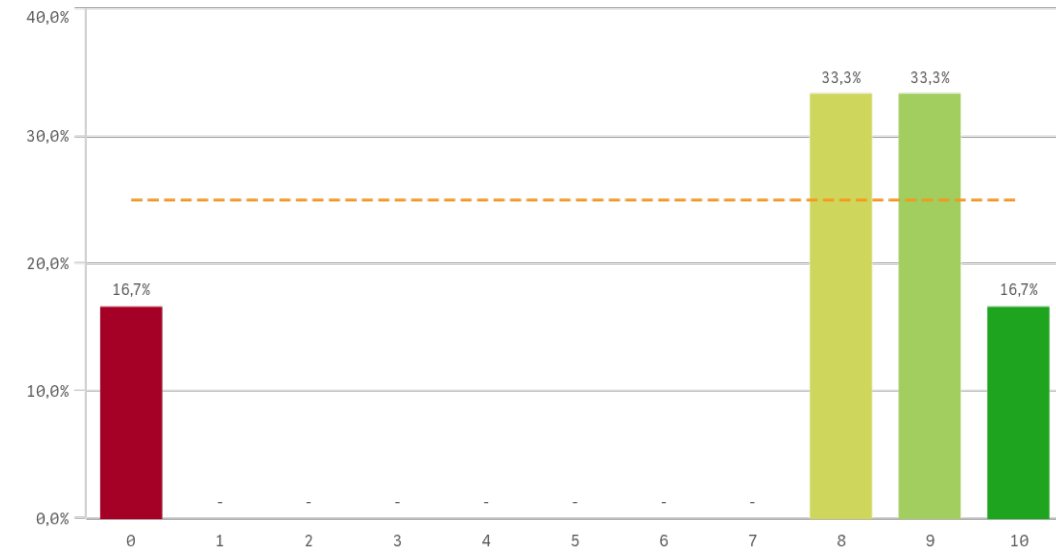
Recursos administrativos suficientes



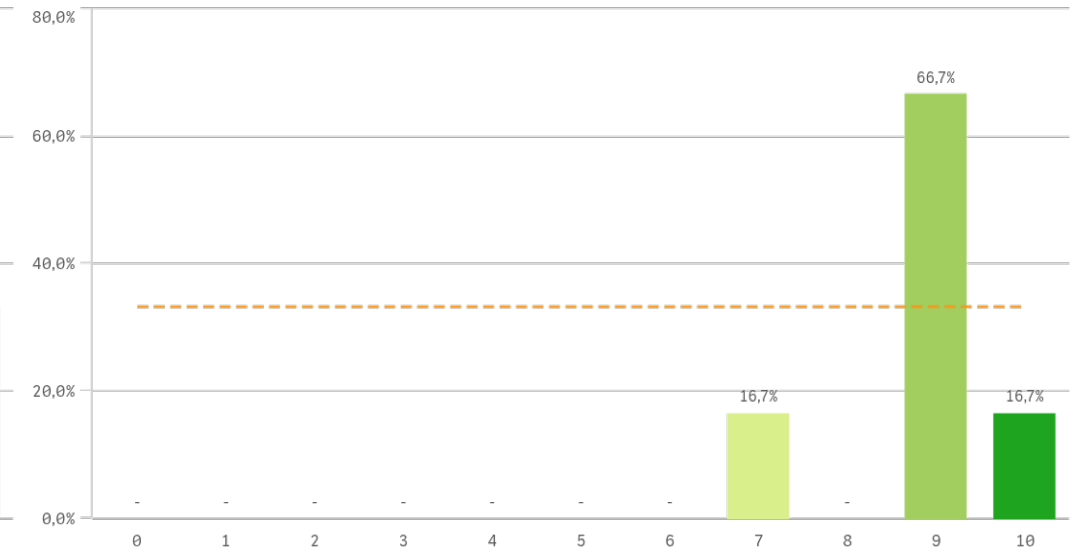
Aulas docencia teórica



Aulas docencia práctica

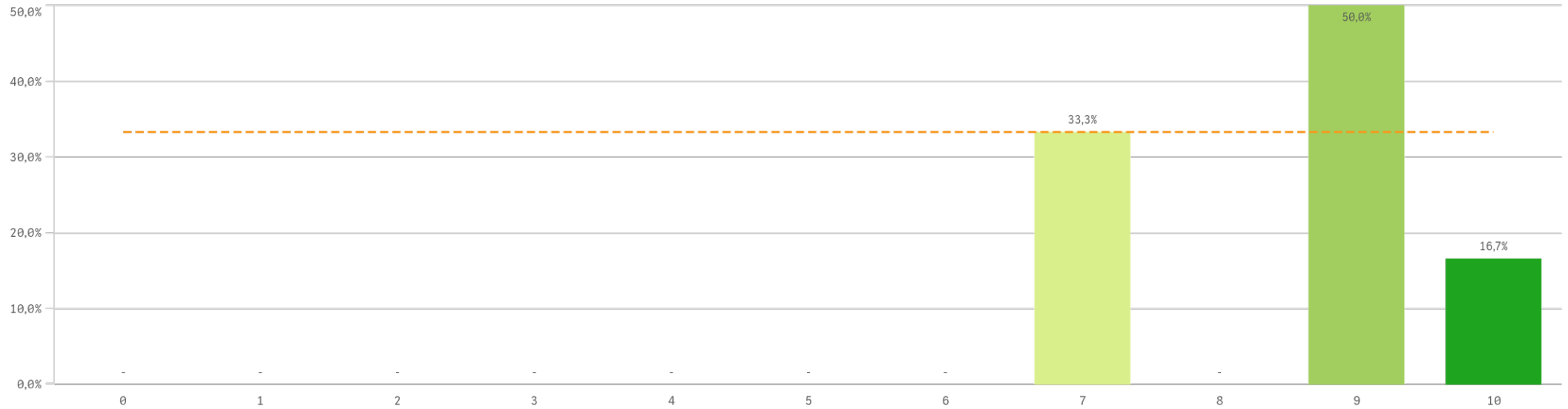


Fondos de la biblioteca



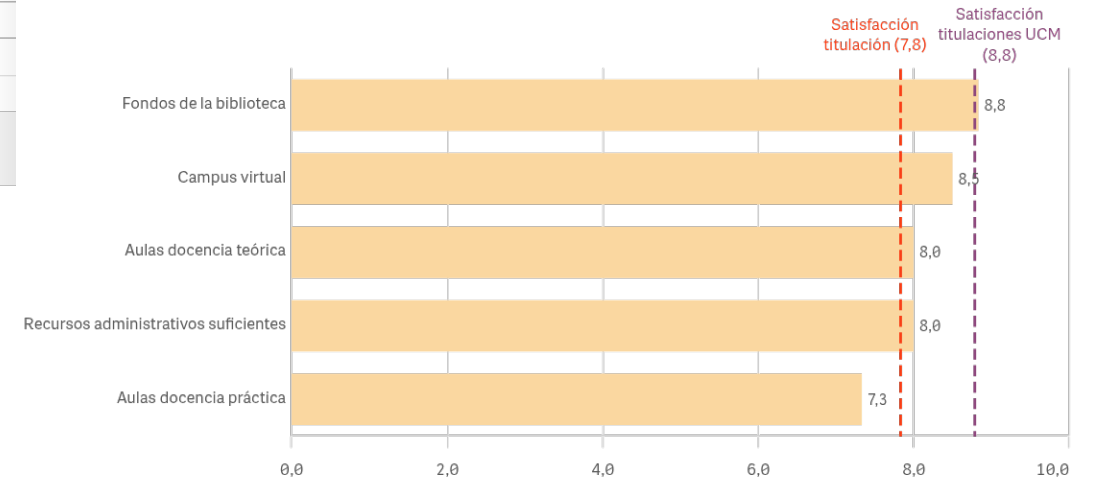
Grado-Máster PDI: Recursos para el desarrollo de la titulación II

Campus virtual



Recursos	Q	Media	Desv típica	Mediana	Moda
Fondos de la biblioteca		8,8	1,0	9,0	9,0
Campus virtual		8,5	1,2	9,0	9,0
Aulas docencia teórica		8,0	2,2	9,0	9,0
Recursos administrativos suficientes		8,0	1,2	8,0	-
Aulas docencia práctica		7,3	3,7	8,5	-

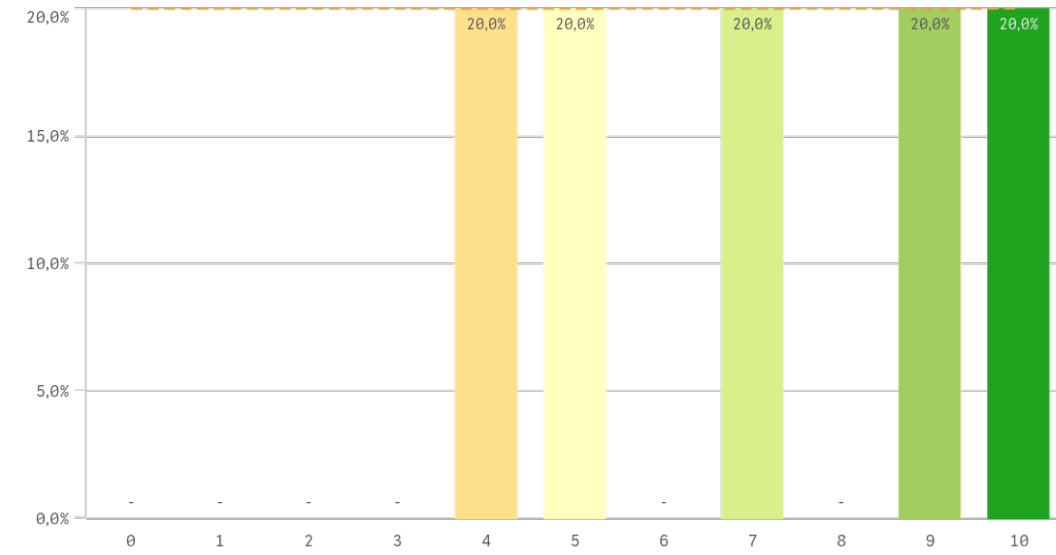
Fortalezas y debilidades



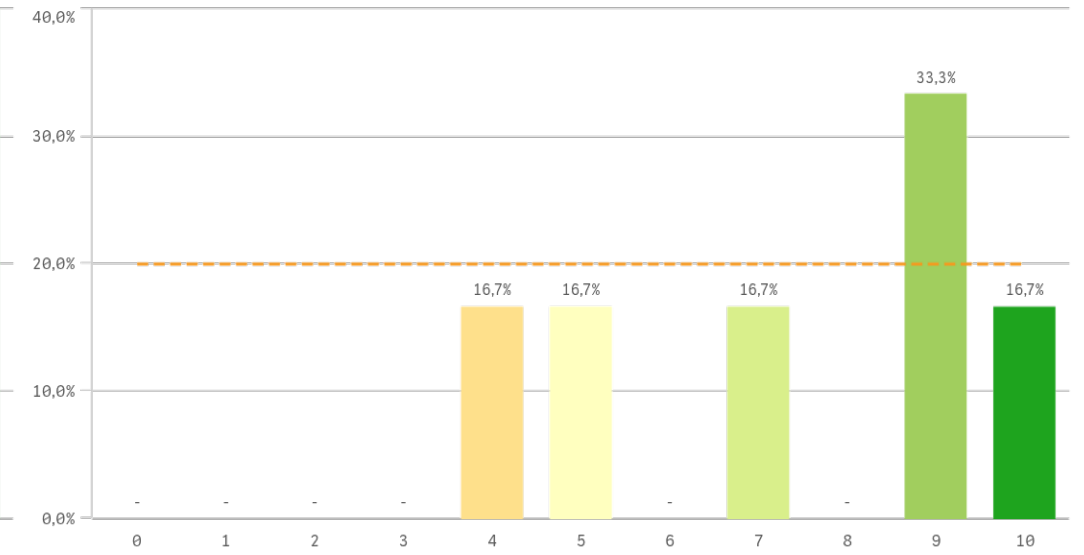
"Satisfacción titulaciones UCM" SOLO se calcula con los "Cursos Académicos" y "Tipos de Titulación" seleccionados, siendo el umbral de las Fortalezas/Debilidades

Grado-Máster PDI: Gestión de la titulación I

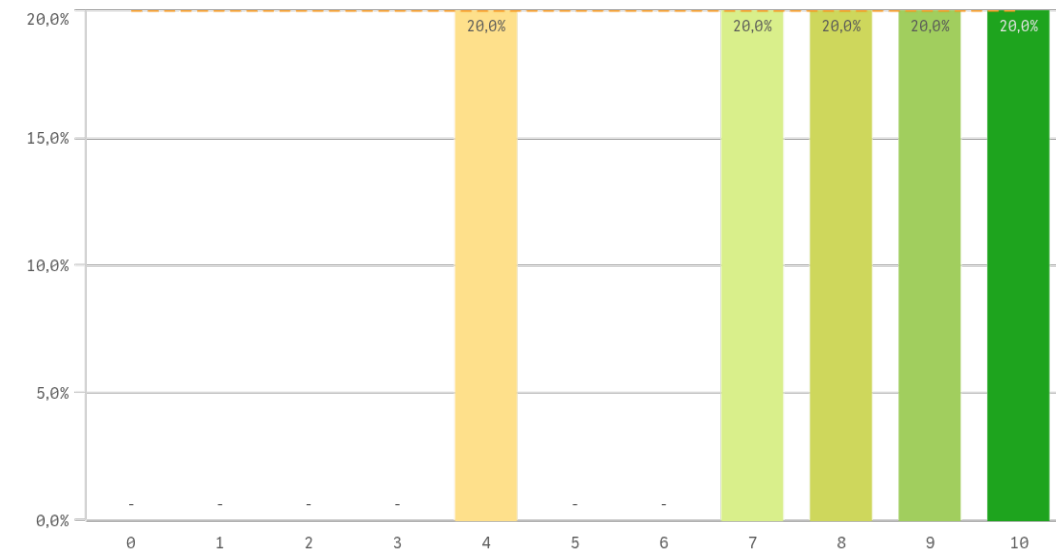
Atención prestada por el PTGAS



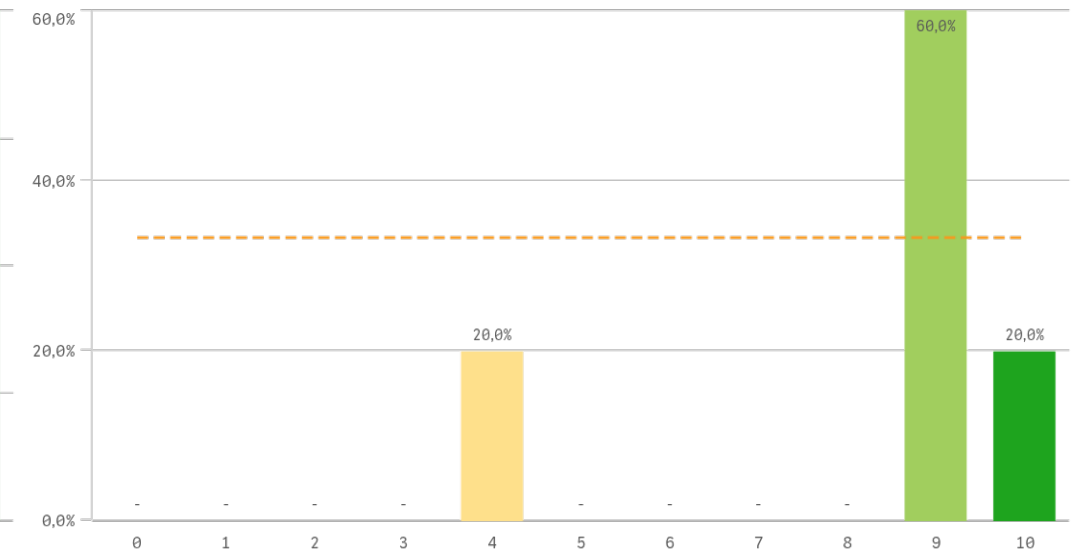
Apoyo técnico y logístico



Procesos administrativos de la titulación

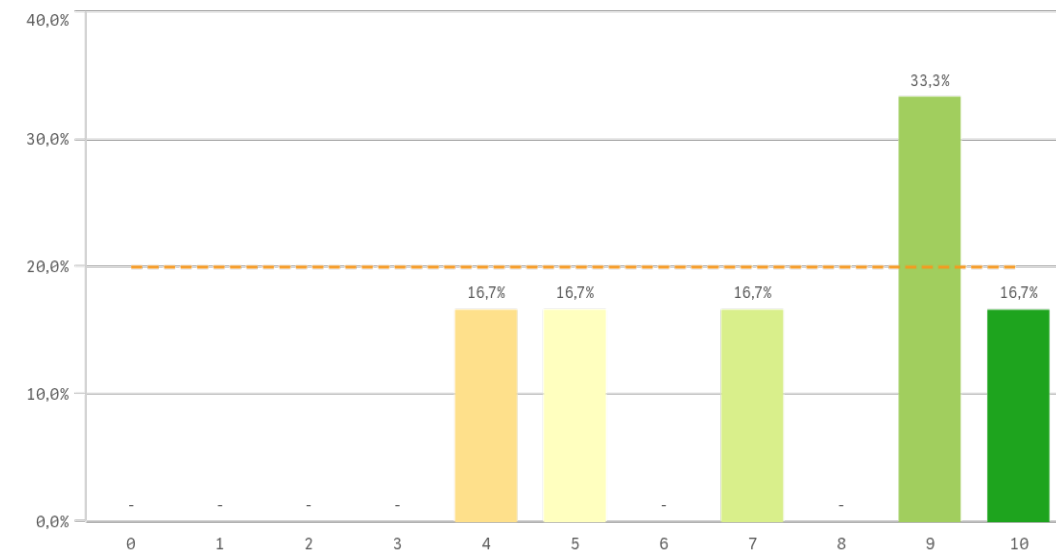


Procesos administrativos comunes

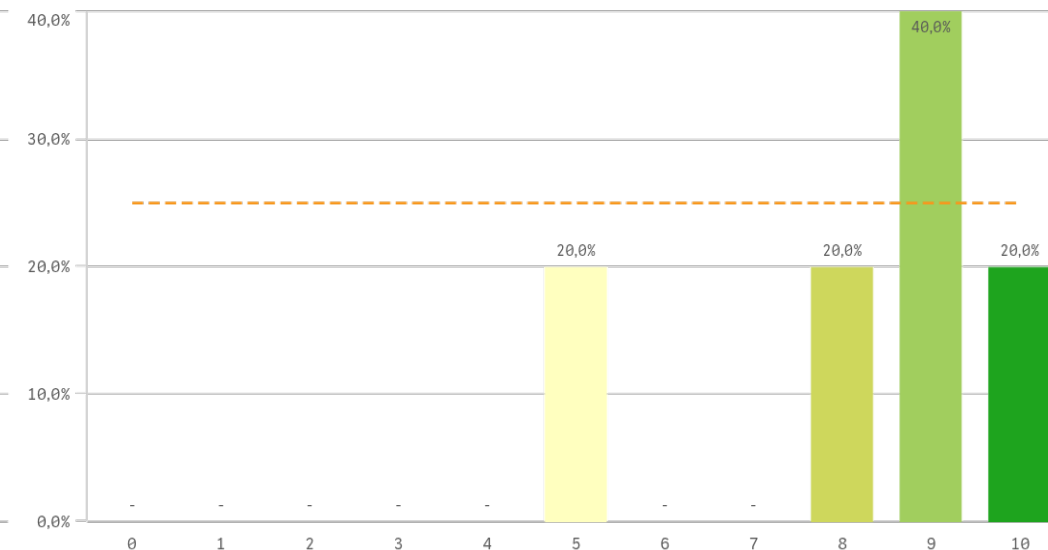


Grado-Máster PDI: Gestión de la titulación II

Organización de horarios

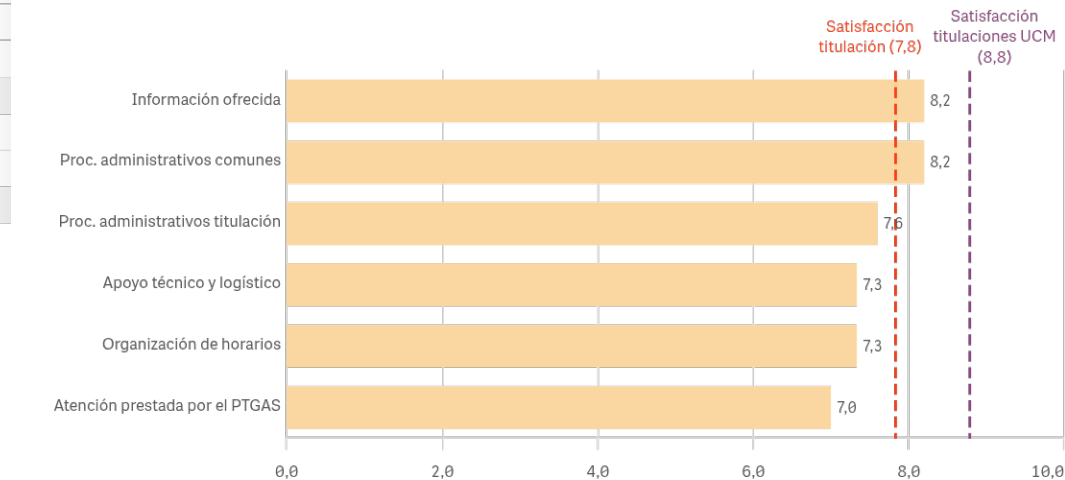


Información ofrecida



Gestión de la titulación	Q	Media	Desv. típica	Mediana	Moda
Información ofrecida		8,2	1,9	9,0	9,0
Proc. administrativos comunes		8,2	2,4	9,0	9,0
Proc. administrativos titulación		7,6	2,3	8,0	-
Apoyo técnico y logístico		7,3	2,4	8,0	9,0
Organización de horarios		7,3	2,4	8,0	9,0
Atención prestada por el PTGAS		7,0	2,5	7,0	-

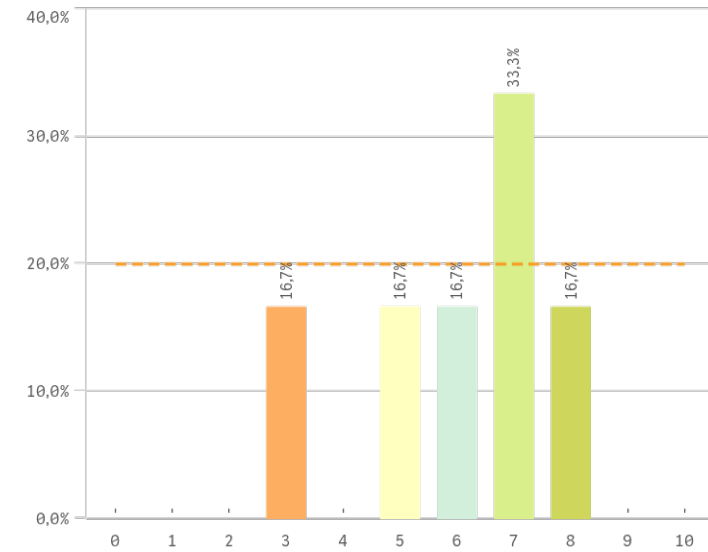
Fortalezas y debilidades



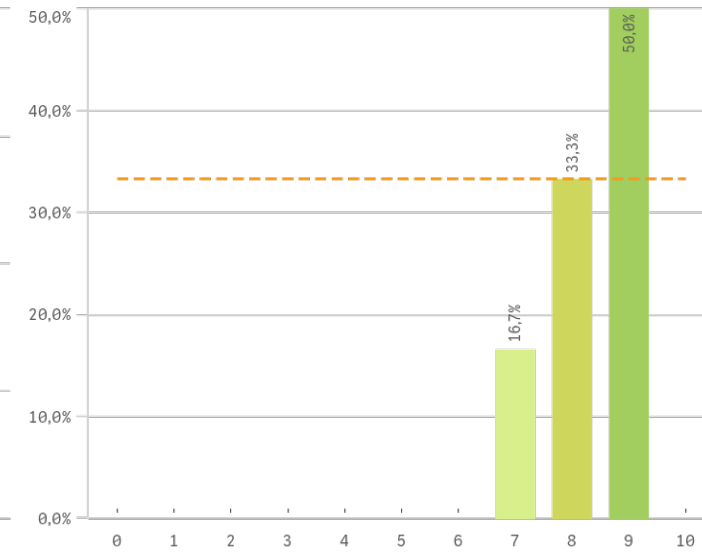
"Satisfacción titulaciones UCM" SOLO se calcula con los "Cursos Académicos" y "Tipos de Titulación" seleccionados, siendo el umbral de las Fortalezas/Debilidades

Grado-Máster PDI: Satisfacción con los alumnos I

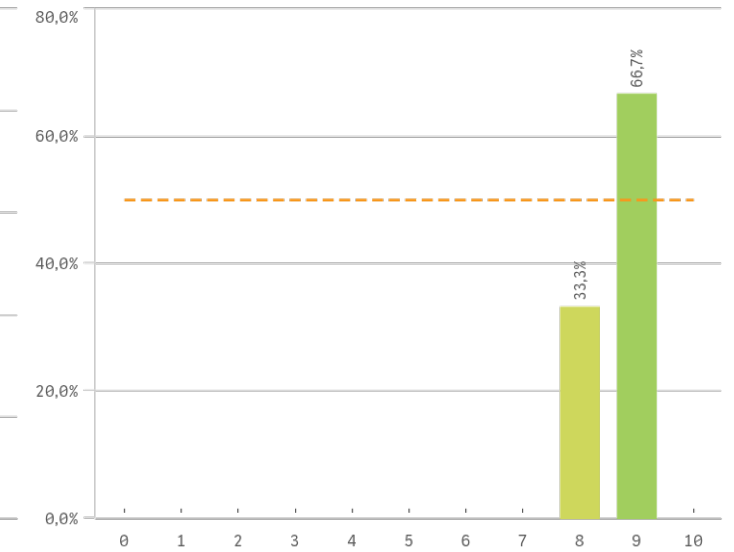
Aprovechamiento de las tutorías



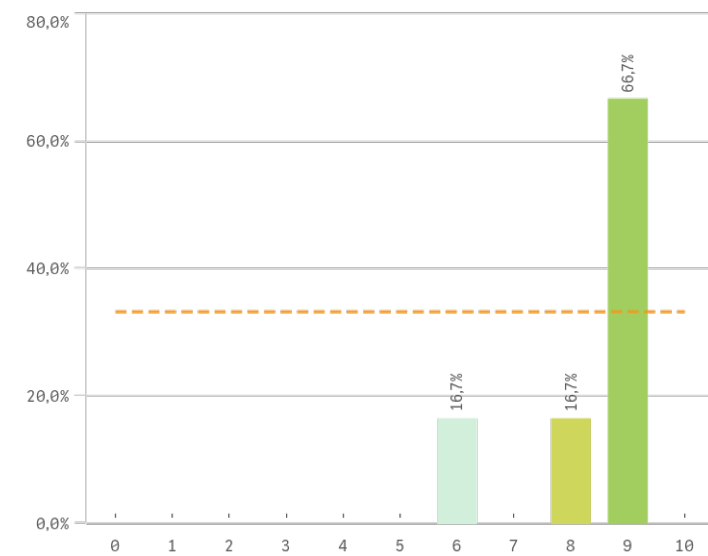
Implicación de los alumnos



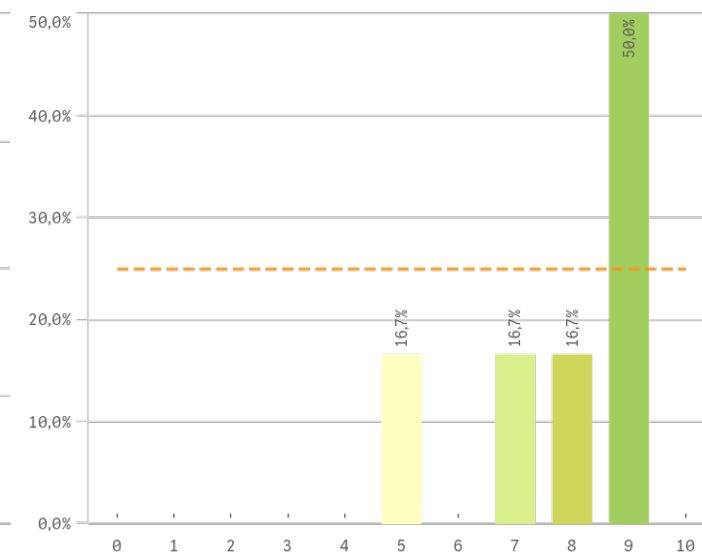
Adquisición de competencias del plan de estudios



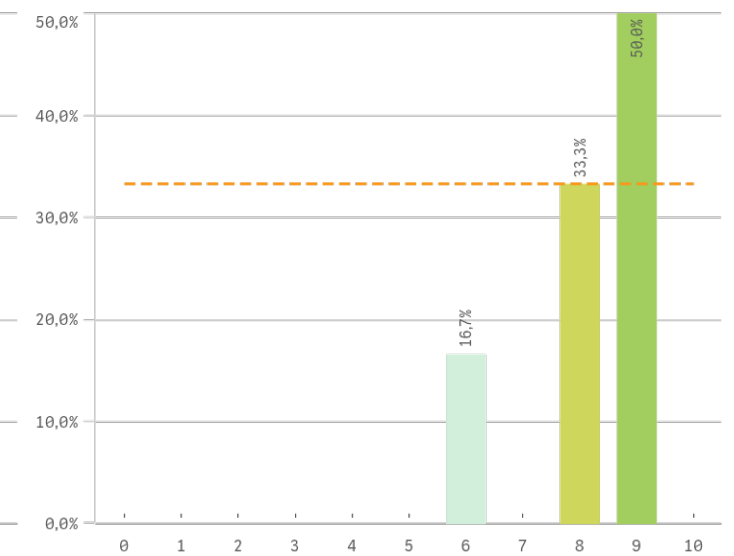
Compromiso del alumnado



Nivel de trabajo

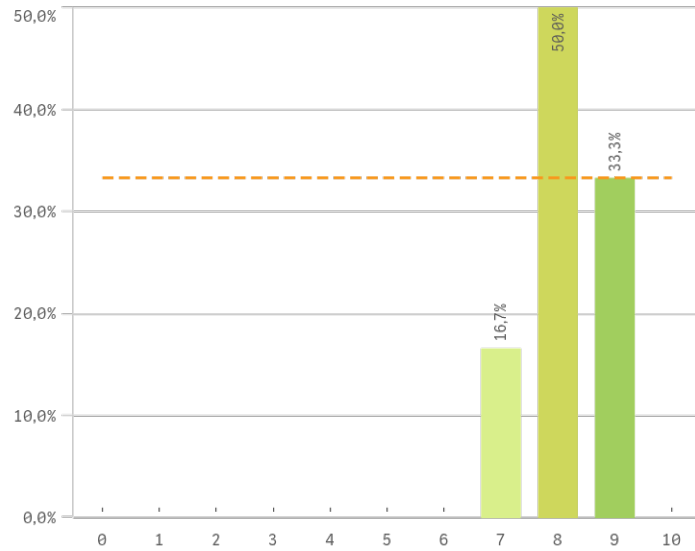


Implicación con la evaluación continua de los alumnos

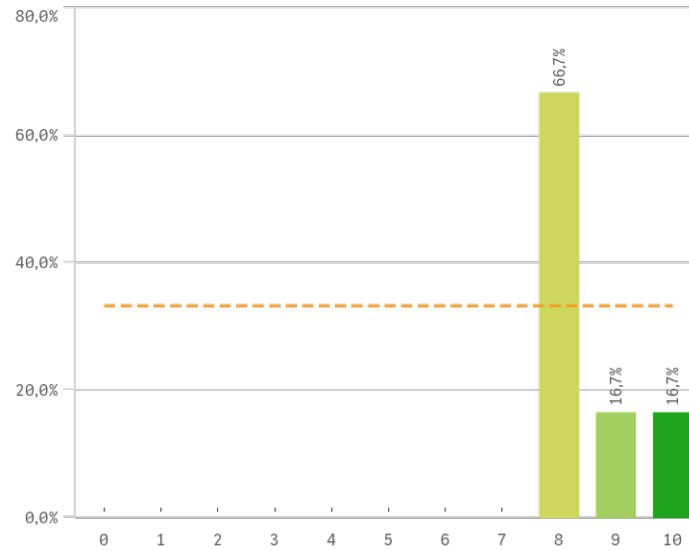


Grado-Máster PDI: Satisfacción con los alumnos II

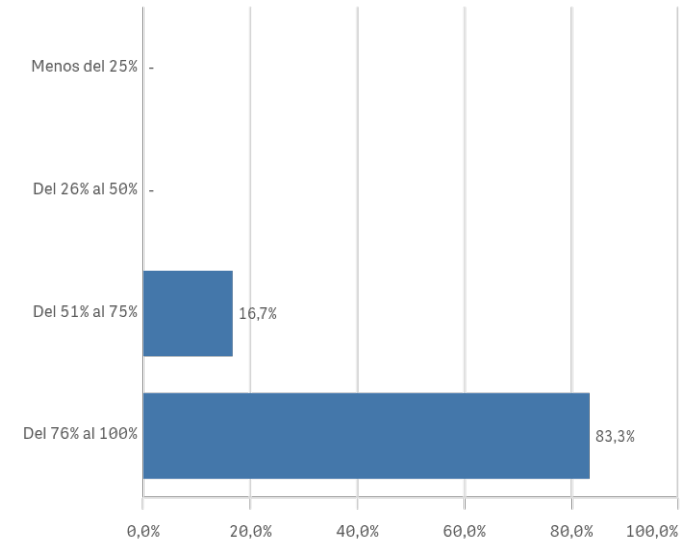
Aprovechamiento de las clases



Satisfacción con los resultados de los alumnos

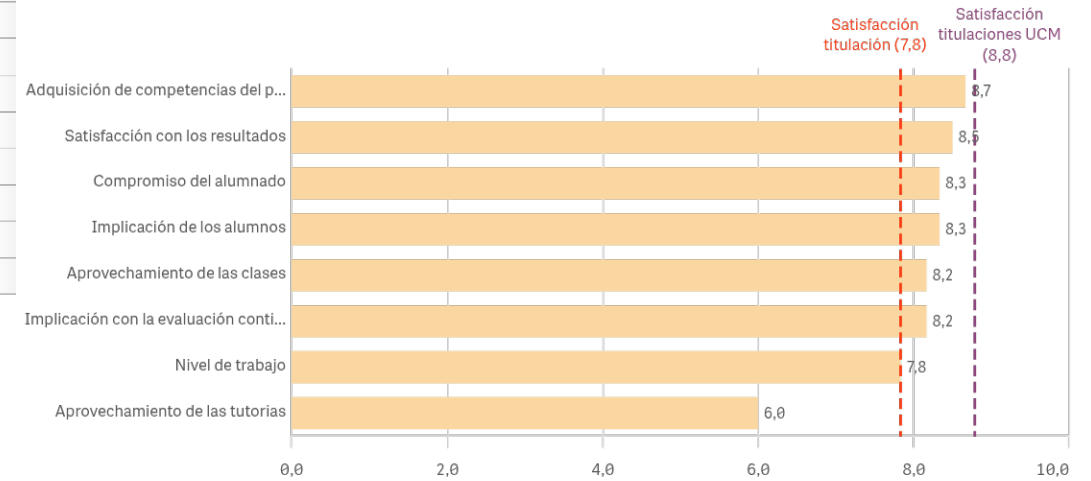


Asistencia de alumnos (%)



Satisfacción con los alumnos	Q	Media	Desv. típica	Mediana	Moda
Adquisición de competencias del plan de estudios		8,7	0,5	9,0	9,0
Satisfacción con los resultados		8,5	0,8	8,0	8,0
Compromiso del alumnado		8,3	1,2	9,0	9,0
Implicación de los alumnos		8,3	0,8	8,5	9,0
Aprovechamiento de las clases		8,2	0,8	8,0	8,0
Implicación con la evaluación continua		8,2	1,2	8,5	9,0
Nivel de trabajo		7,8	1,6	8,5	9,0
Aprovechamiento de las tutorías		6,0	1,8	6,5	7,0

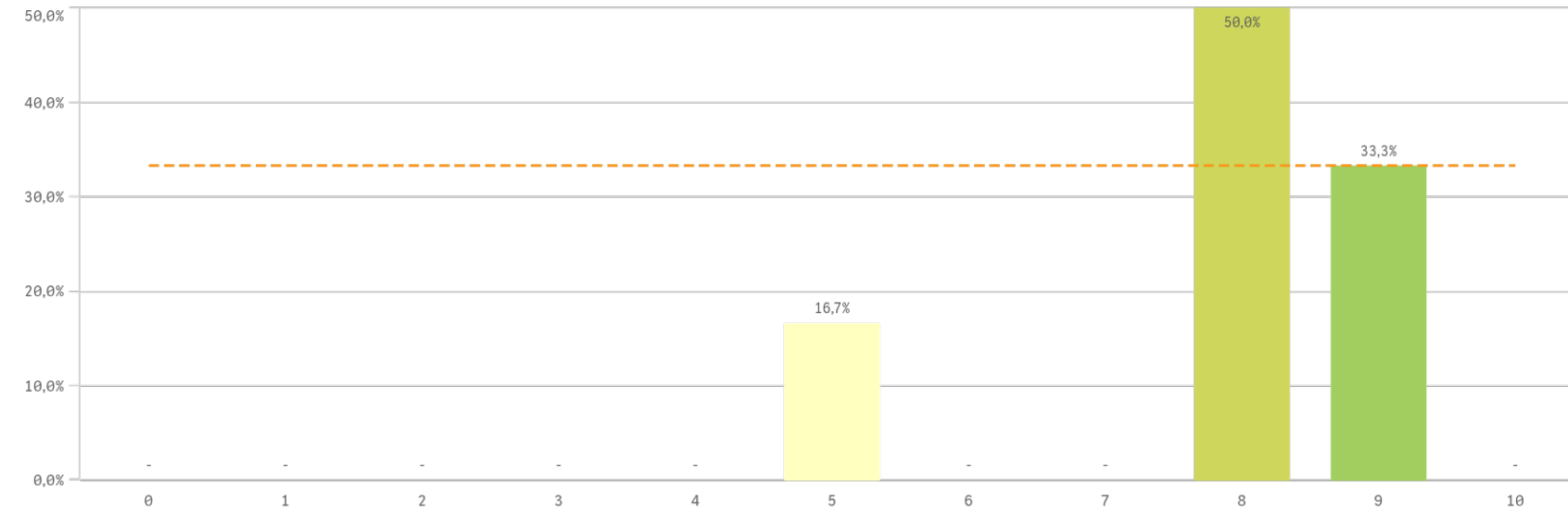
Fortalezas y debilidades



"Satisfacción titulaciones UCM" SOLO se calcula con los "Cursos Académicos" y "Tipos de Titulación" seleccionados, siendo el umbral de las Fortalezas/Debilidades

Grado-Máster PDI: Satisfacción de la titulación I

Satisfacción de la titulación



Media

7,8

Desv. típica

1,5

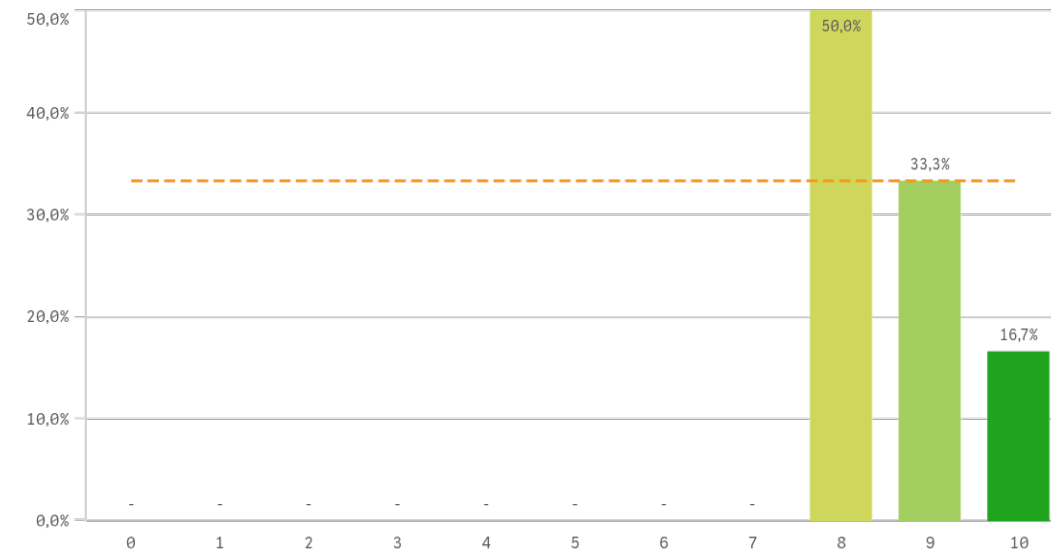
Mediana

8,0

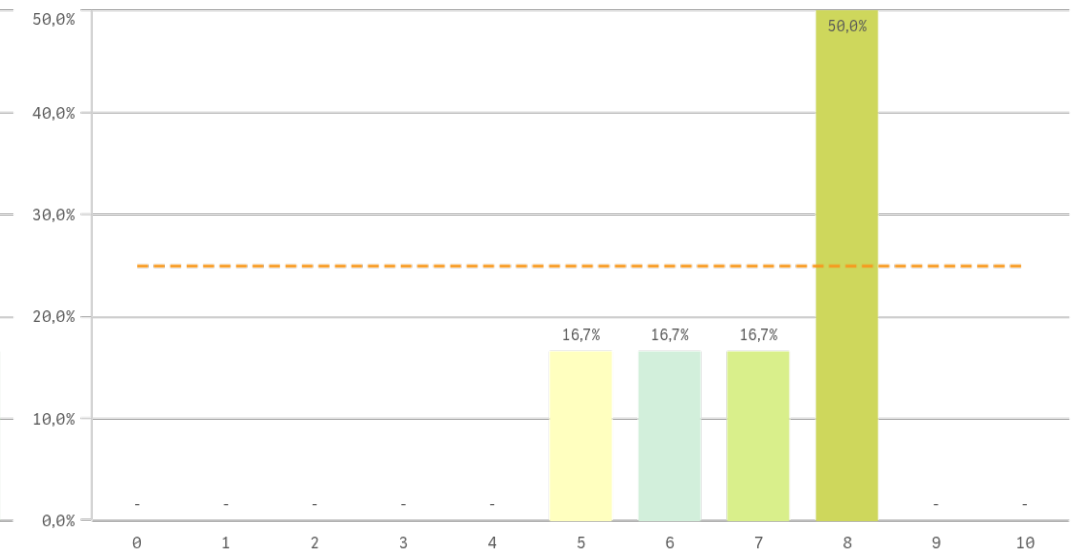
Moda

8,0

Satisfacción con la actividad docente de la titulación

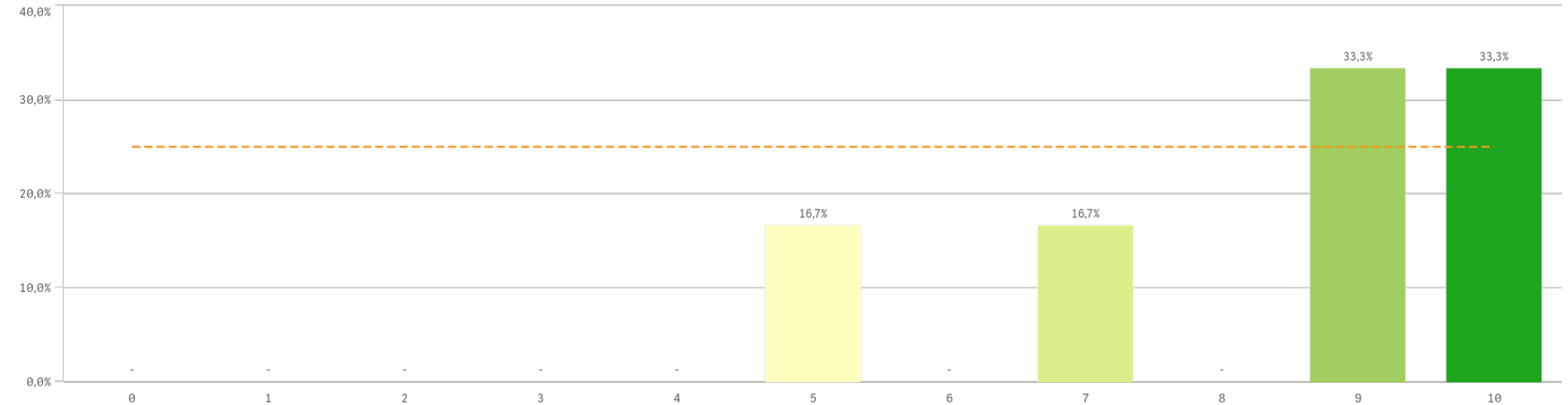


Satisfacción de la UCM



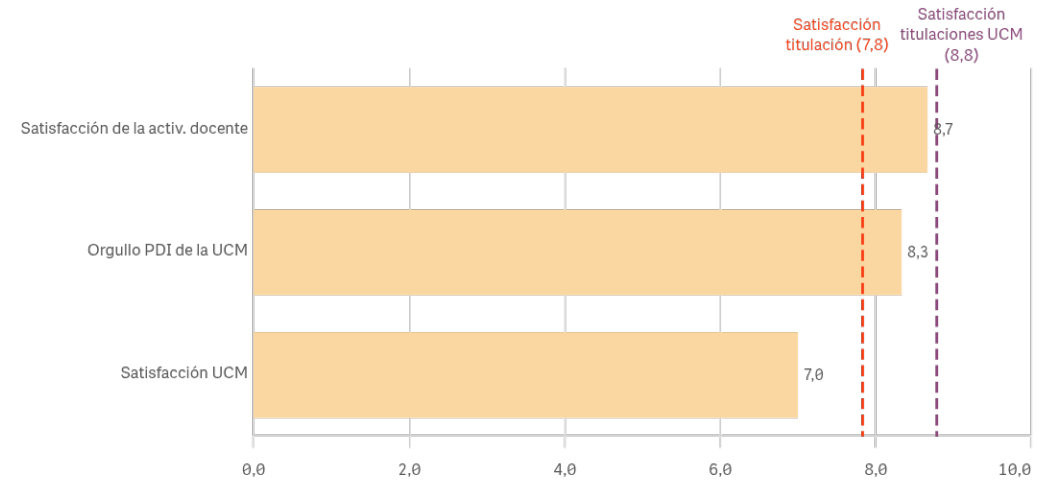
Grado-Máster PDI: Satisfacción de la titulación II

Orgullo ser PDI de la UCM



Satisfacción de la titulación	Q	Media	Desv. típica	Mediana	Moda
Satisfacción de la activ. docente		8,7	0,8	8,5	8,0
Orgullo PDI de la UCM		8,3	2,0	9,0	-
Satisfacción UCM		7,0	1,3	7,5	8,0

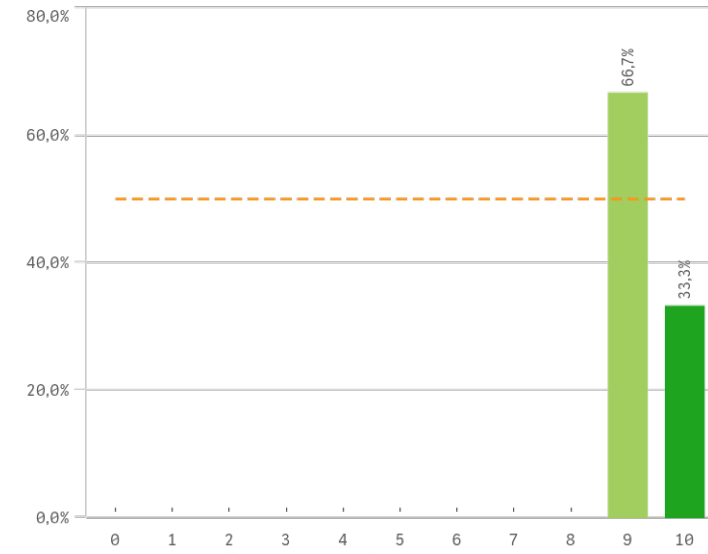
Fortalezas y debilidades



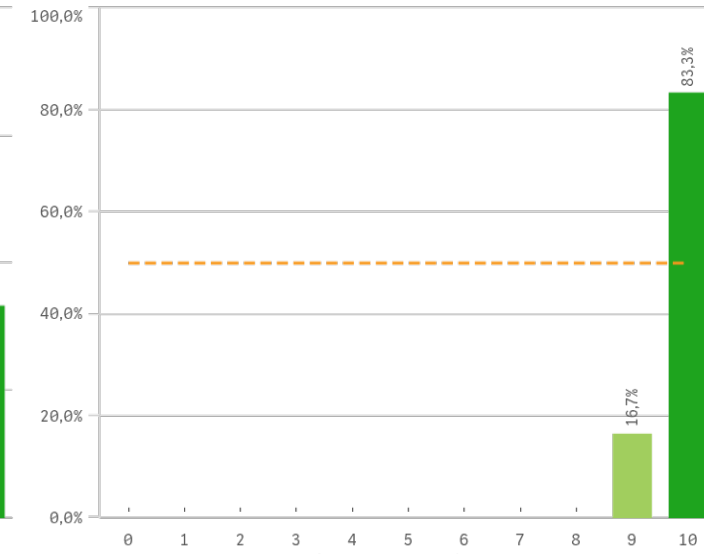
"Satisfacción titulaciones UCM" SOLO se calcula con los "Cursos Académicos" y "Tipos de Titulación" seleccionados, siendo el umbral de las Fortalezas/Debilidades

Grado-Máster PDI: Compromiso

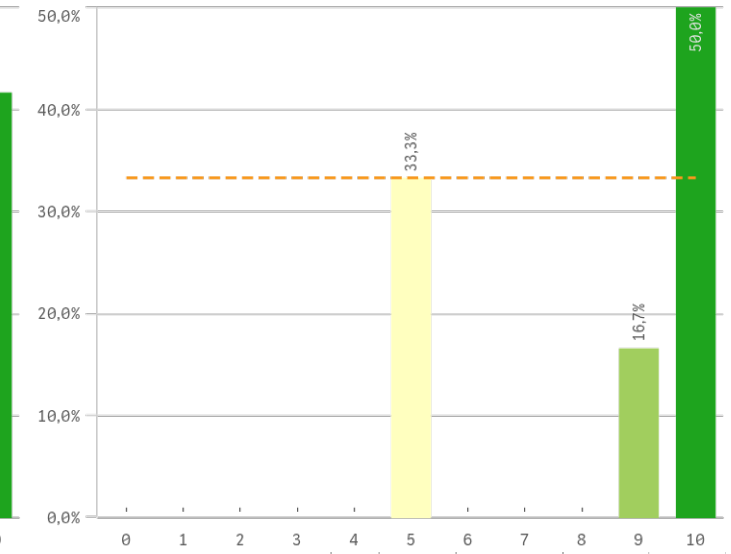
Repetir docencia en la titulación (fidelidad)



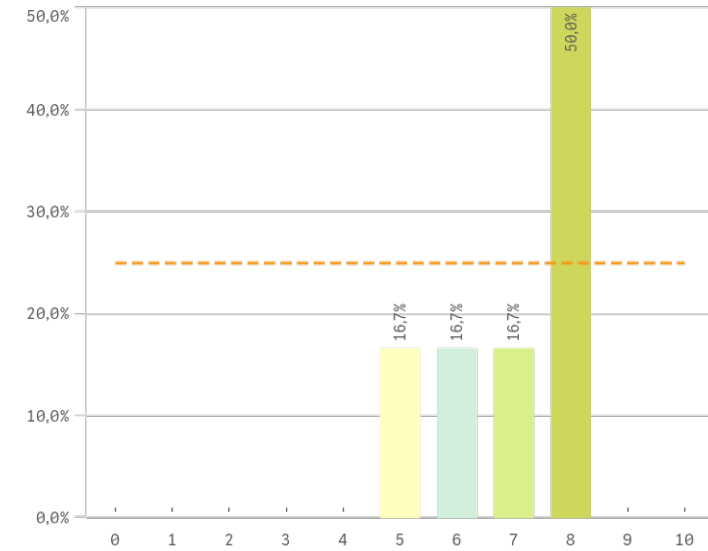
Repetir PDI (fidelidad)



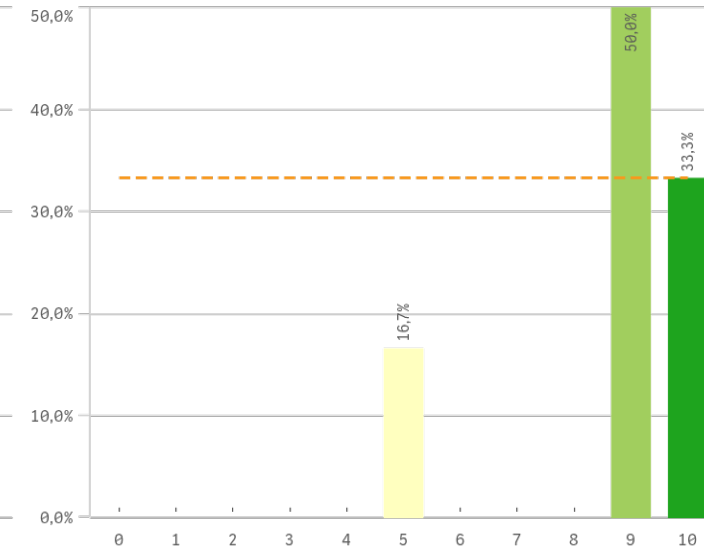
Repetir PDI en la UCM (fidelidad)



Recomendar titulación (preinscripción)



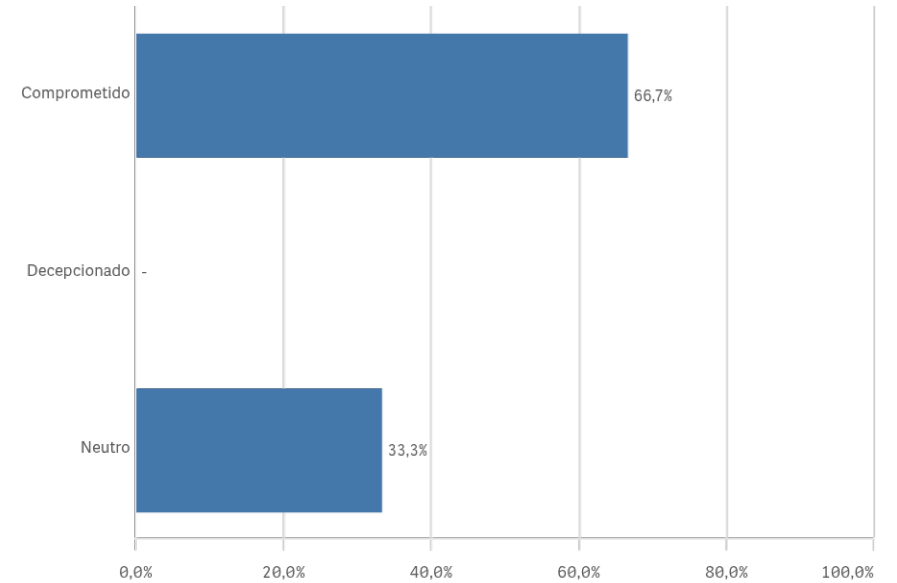
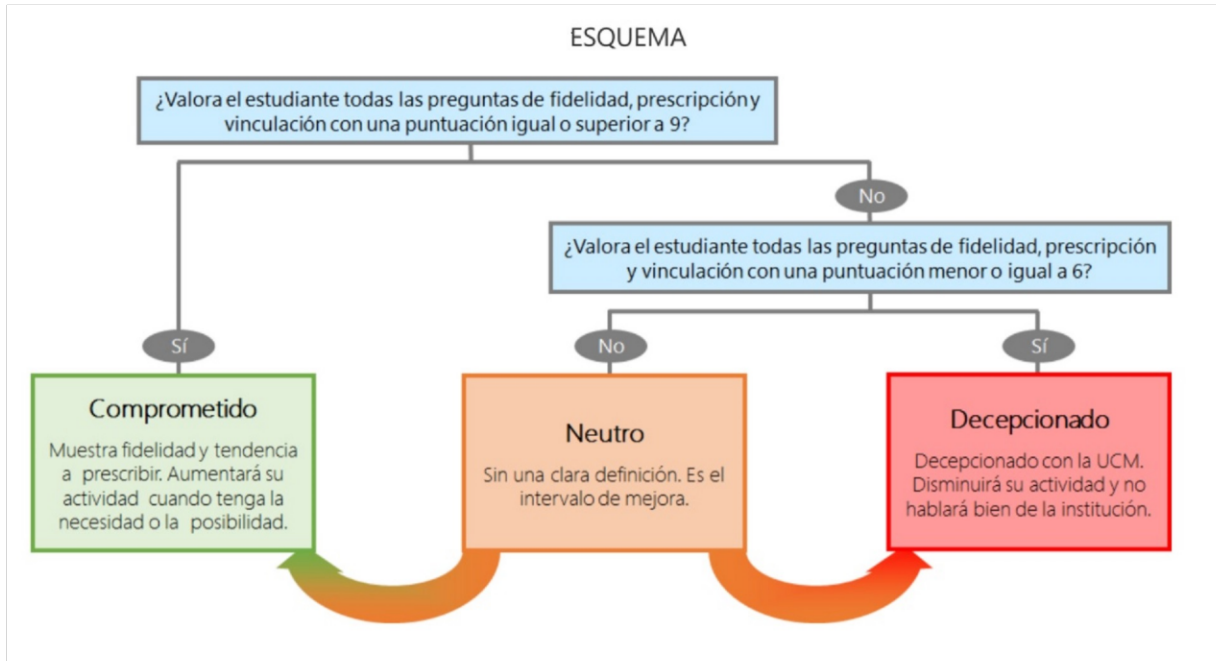
Recomendar estudiar en la UCM (preinscripción)



Compromiso	Q	Media	Desv. típica	Medi...	Moda
Repetir PDI		9,8	0,4	10,0	10,0
Repetir docencia en la titulación		9,3	0,5	9,0	9,0
Recomendar estudiar en la UCM		8,7	1,9	9,0	9,0
Repetir PDI en la UCM		8,2	2,5	9,5	10,0
Recomendar titulación		7,0	1,3	7,5	8,0

Construcción y significado del valor "compromiso":

- * PDI comprometido: valora con 9 o más puntos todas las preguntas de fidelidad, prescripción y vinculación.
- * PDI neutro: la puntuación que otorga a todas las preguntas de fidelidad, prescripción y vinculación están entre 6 y 9.
- * PDI decepcionado: valora con 6 o menos puntos todas las preguntas de fidelidad, prescripción y vinculación.



Encuestas de Satisfacción del PDI

CURSO: 2024-25

FACULTAD DE GEOGRAFÍA E HISTORIA

TITULACIÓN: MASTER EN ESTUDIOS MEDIEVALES

Aspectos de la titulación	Q	Media	Recursos	Q	Media	Compromiso	Q	Media
Formación académica		9,5	Fondos de la biblioteca		8,8	Repetir PDI		9,8
Calificaciones en tiempo adecuado		8,8	Campus virtual		8,5	Repetir docencia en la titulación		9,3
Número de alumnos por aula		8,7	Aulas docencia teórica		8,0	Recomendar estudiar en la UCM		8,7
Cumplimiento del programa		8,2	Recursos administrativos suficientes		8,0	Repetir PDI en la UCM		8,2
Objetivos claros		8,2	Aulas docencia práctica		7,3	Recomendar titulación		7,0
Coordinación de la titulación		7,8						
Nivel de dificultad apropiada		7,8						
Integración teoría/práctica		7,2						
Relación calidad/precio		7,0						
Orientación internacional		6,7						
Plan de estudios adecuado		6,7						
Importancia en la sociedad		6,5						
Prácticas externas		2,3						

Satisfacción con los alumnos	Q	Media
Adquisición de competencias del plan de estudios		8,7
Satisfacción con los resultados		8,5
Compromiso del alumnado		8,3
Implicación de los alumnos		8,3
Aprovechamiento de las clases		8,2
Implicación con la evaluación continua		8,2
Nivel de trabajo		7,8
Aprovechamiento de las tutorías		6,0

Gestión de la titulación	Q	Media
Información ofrecida		8,2
Proc. administrativos comunes		8,2
Proc. administrativos titulación		7,6
Apoyo técnico y logístico		7,3
Organización de horarios		7,3
Atención prestada por el PTGAS		7,0

Satisfacción de la titulación	Q	Media
Satisfacción de la activ. docente		8,7
Orgullo PDI de la UCM		8,3
Satisfacción UCM		7,0