

Grado-Máster PDI: Características de la muestra



CURSO/S: 2024-25

TITULACIÓN: MÁSTER EN INVESTIGACIÓN ARQUEOLÓGICA

CENTRO: FACULTAD DE GEOGRAFÍA E HISTORIA

Población N

-

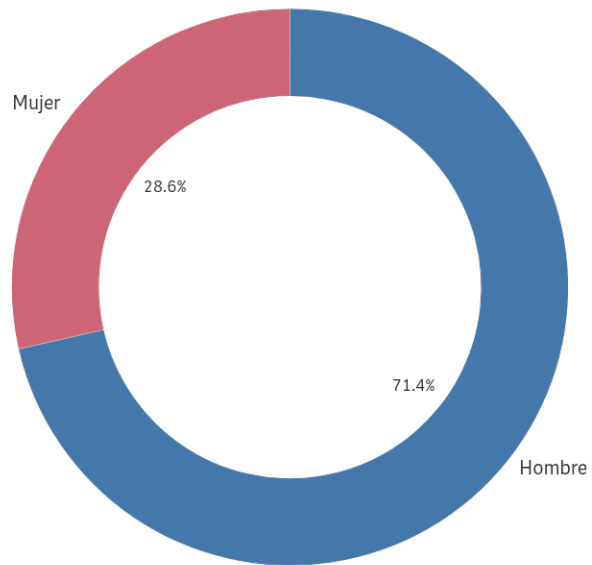
%_Participación

-

Participación n

7

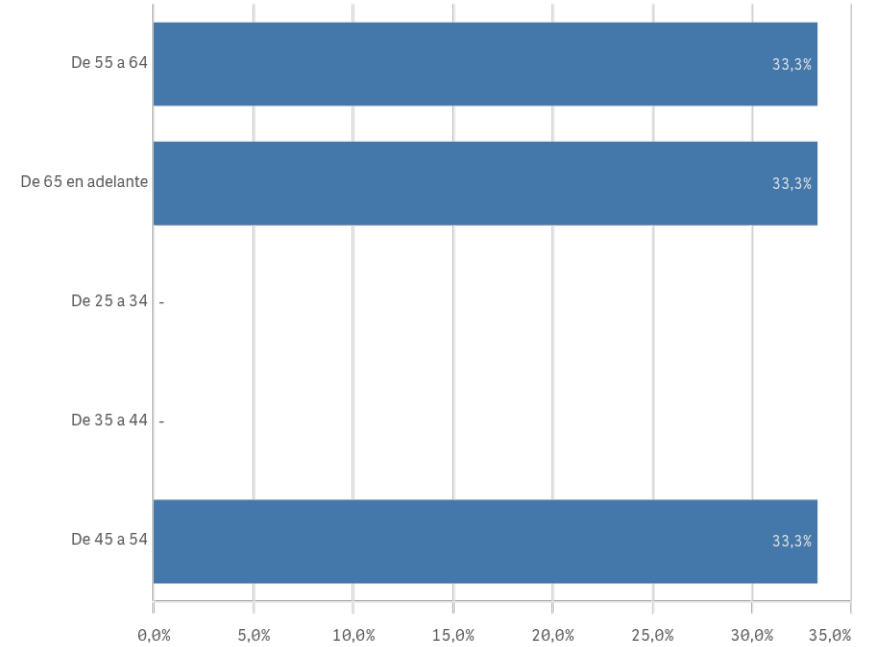
Género



■ Hombre ■ Mujer

Edad (años)

(%) Porcentaje por franjas



Edad media (años)

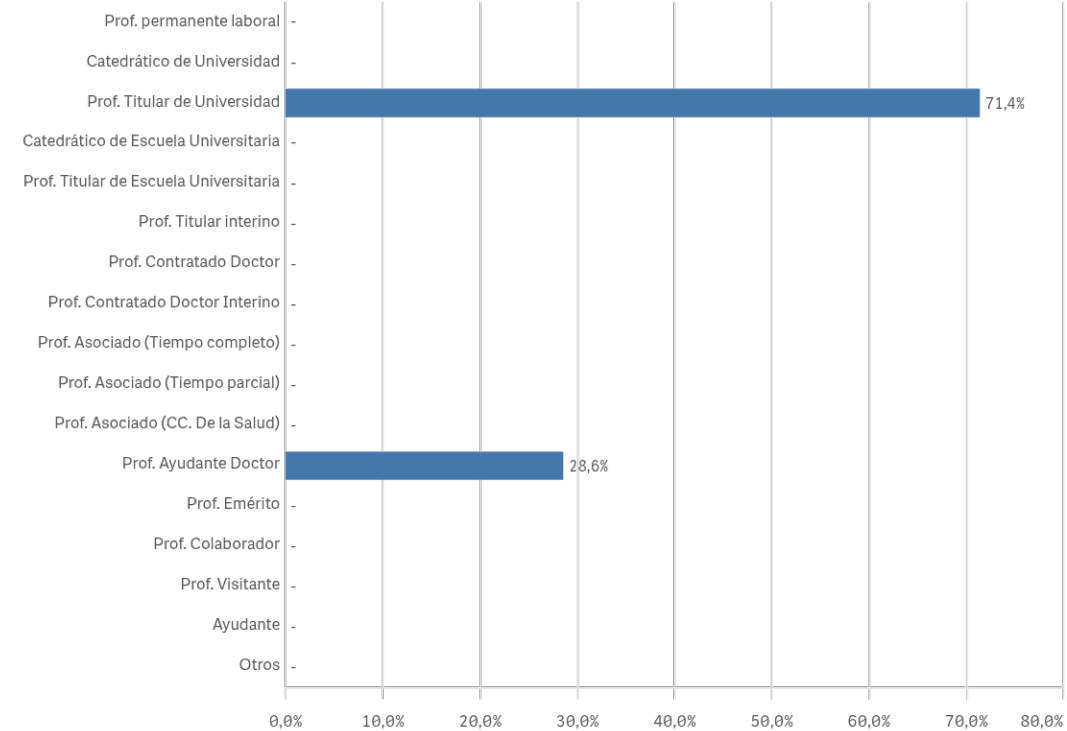
58,3

Desv. típica

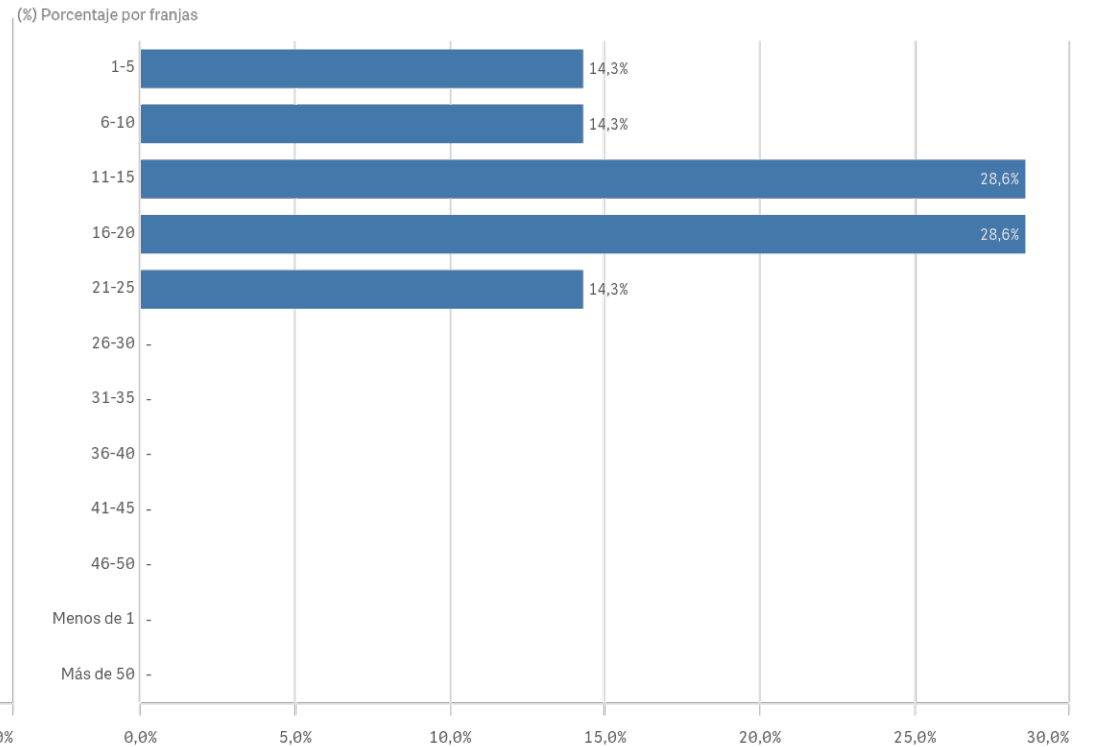
7,9

Grado-Máster PDI: Características de la muestra II

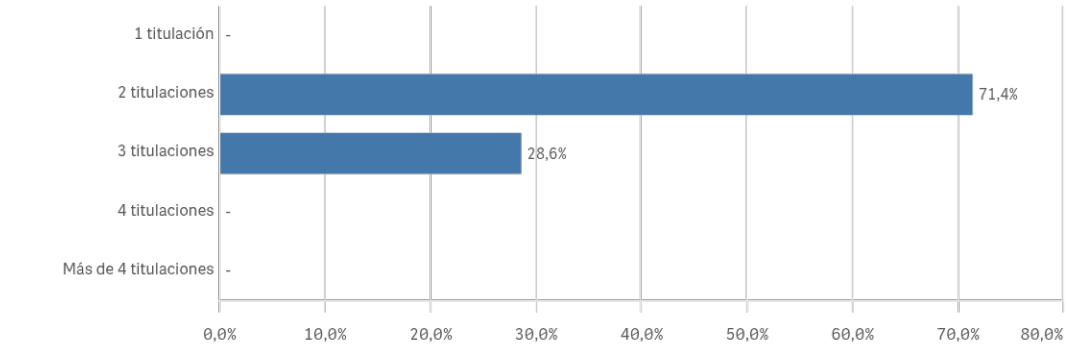
Distribución por categorías



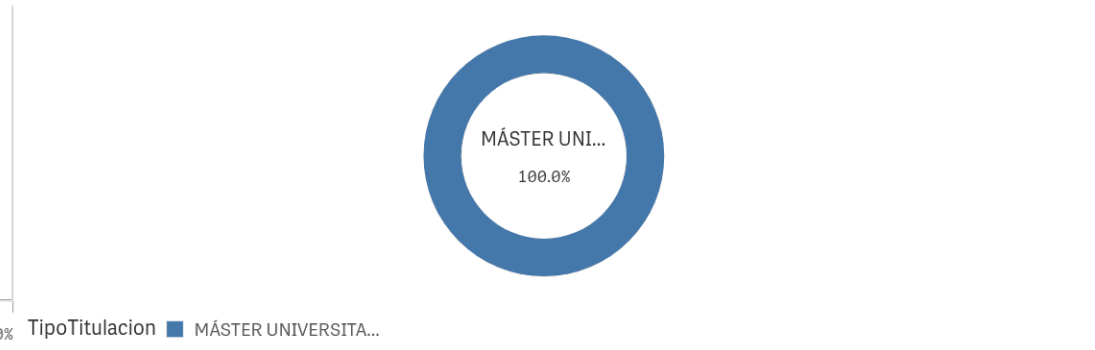
Experiencia laboral (años)



Distribución por nº de titulaciones



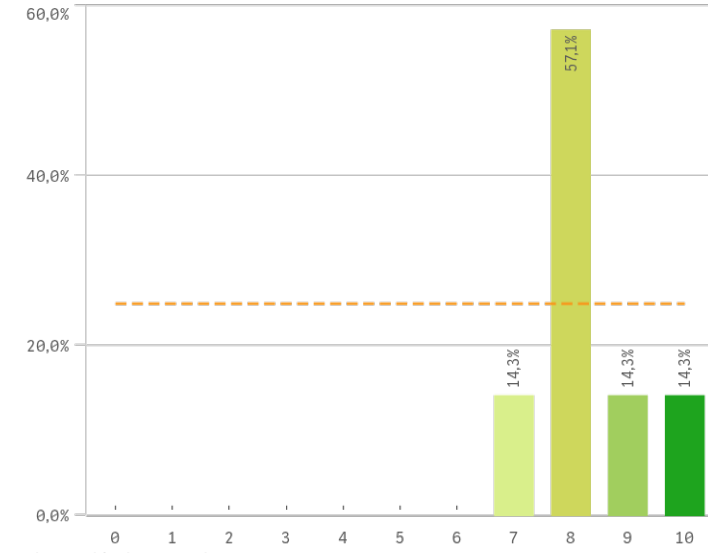
Tipo de titulación (%)



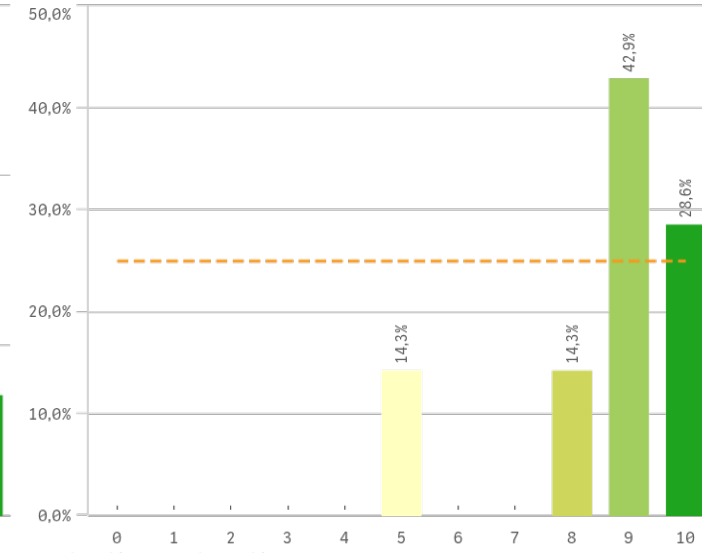
TipoTitulacion ■ MÁSTER UNIVERSITA...

Grado-Máster PDI: Aspectos de la titulación I

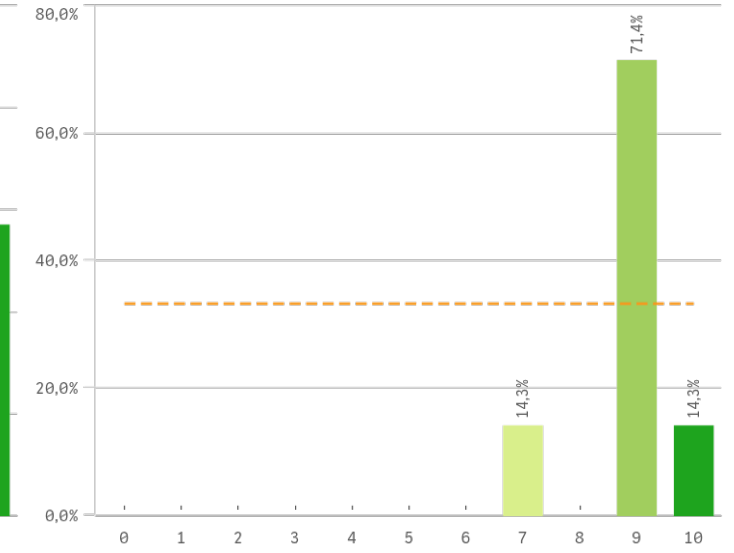
Plan de estudios



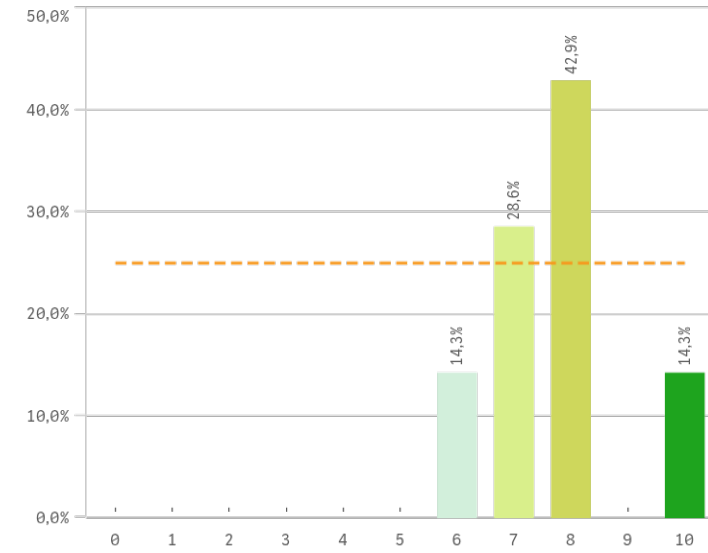
Objetivos claros



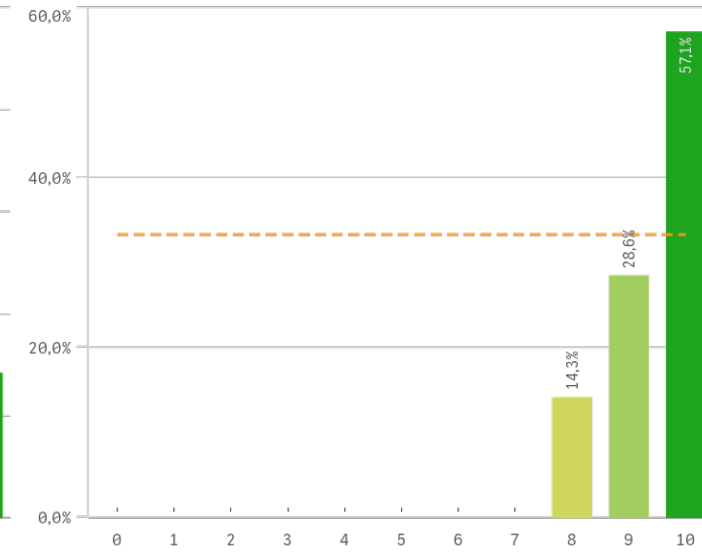
Cumplimiento del programa



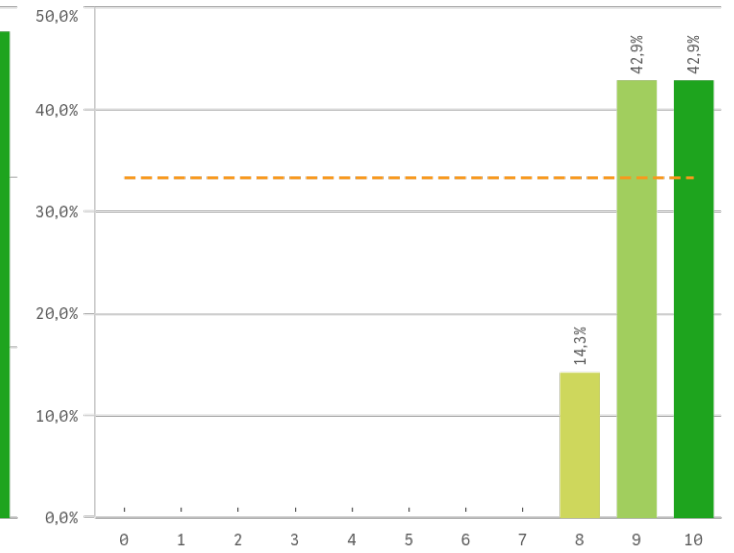
Orientación internacional



Coordinación de la titulación

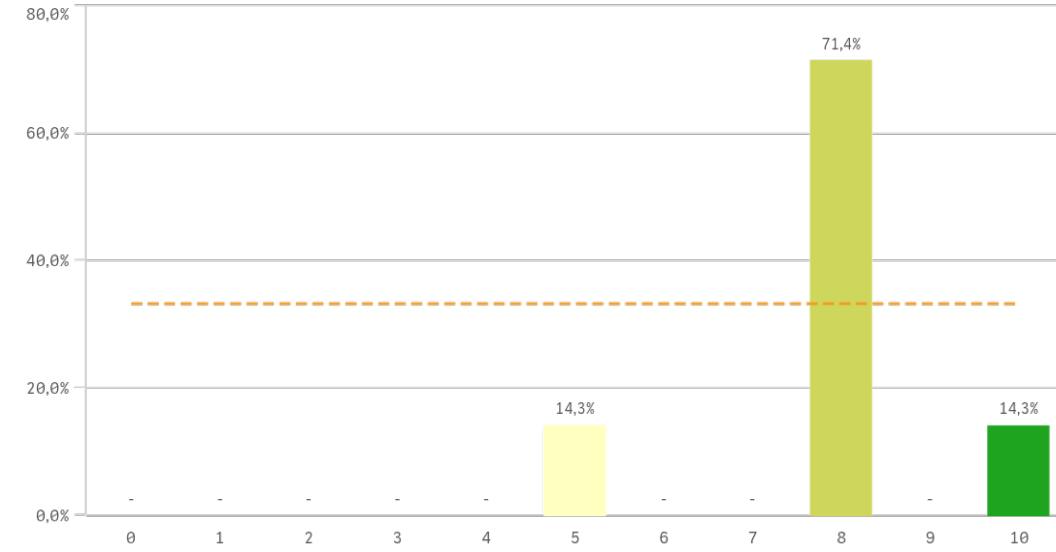


Alumnos por aula

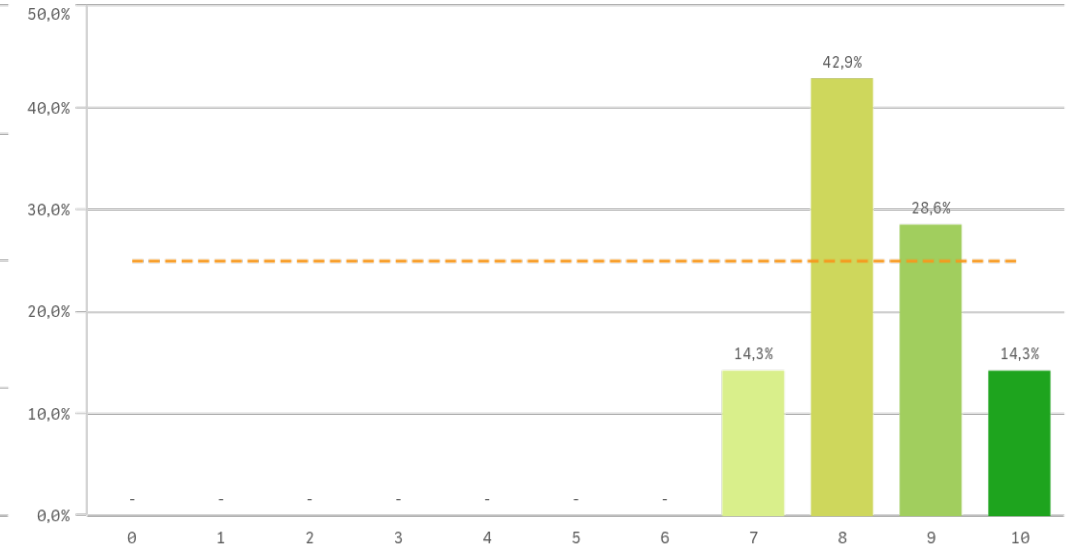


Grado-Máster PDI: Aspectos de la titulación II

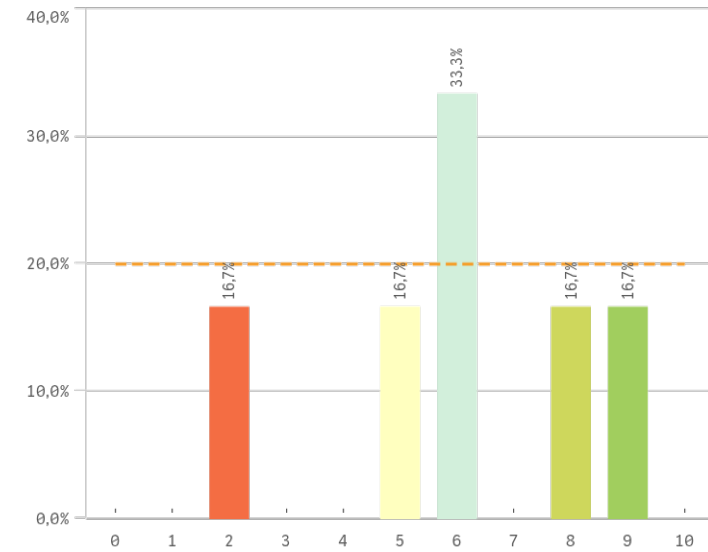
Dificultad apropiada



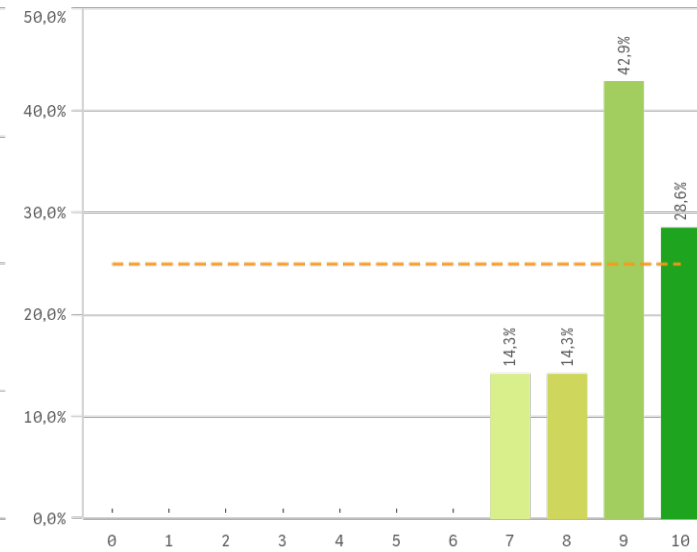
Integración teoría/práctica



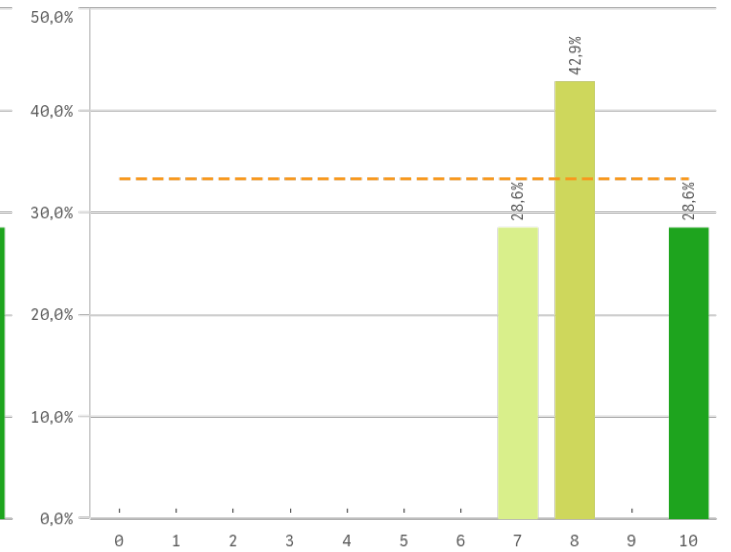
Relación calidad/precio



Calificaciones en tiempo

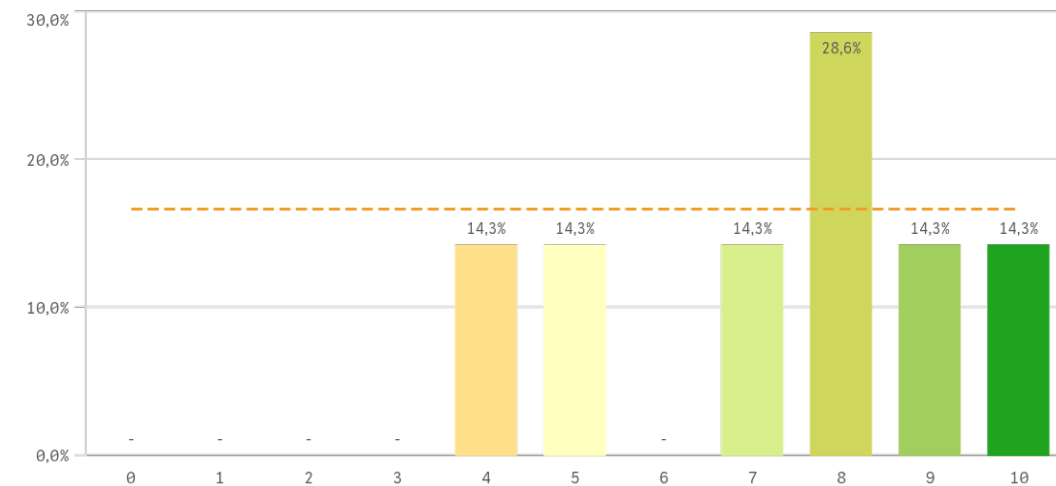


Importancia en la sociedad

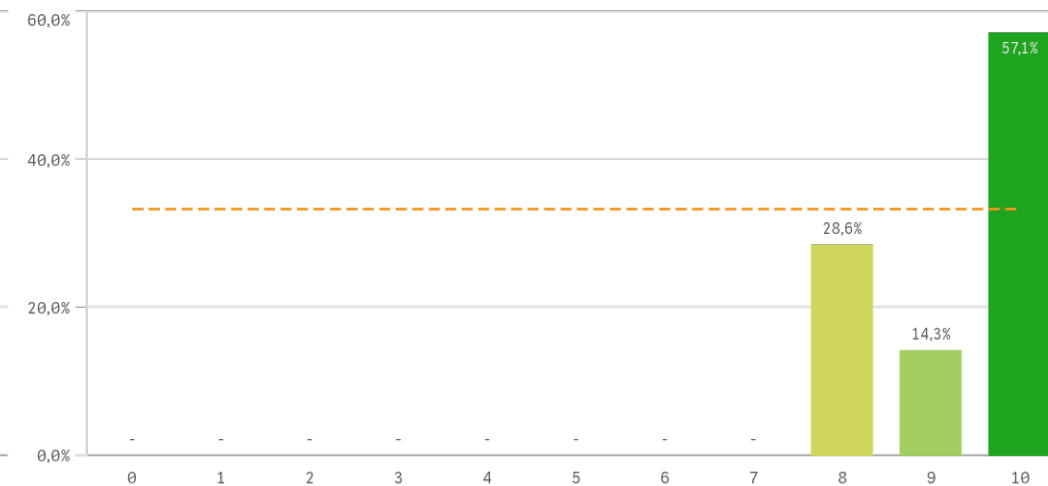


Grado-Máster PDI: Aspectos de la titulación III

Prácticas externas

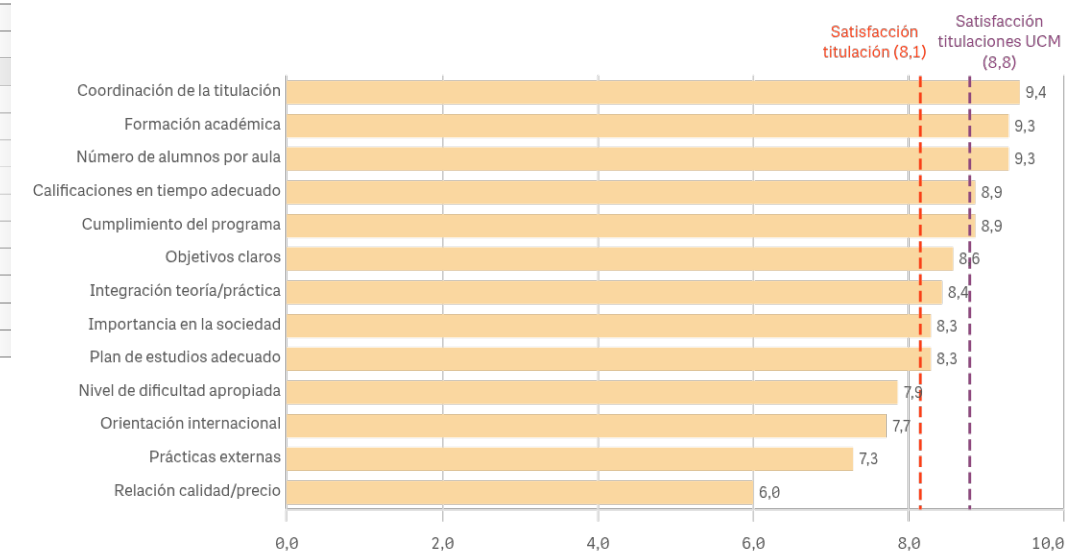


Formación académica relacionada



Aspectos de la titulación	Q	Media	Desv. típica	Mediana	Moda
Coordinación de la titulación		9,4	0,8	10,0	10,0
Formación académica		9,3	1,0	10,0	10,0
Número de alumnos por aula		9,3	0,8	9,0	-
Calificaciones en tiempo adecuado		8,9	1,1	9,0	9,0
Cumplimiento del programa		8,9	0,9	9,0	9,0
Objetivos claros		8,6	1,7	9,0	9,0
Integración teoría/práctica		8,4	1,0	8,0	8,0
Importancia en la sociedad		8,3	1,3	8,0	8,0
Plan de estudios adecuado		8,3	1,0	8,0	8,0
Nivel de dificultad apropiada		7,9	1,5	8,0	8,0
Orientación internacional		7,7	1,3	8,0	8,0
Prácticas externas		7,3	2,1	8,0	8,0
Relación calidad/precio		6,0	2,4	6,0	6,0

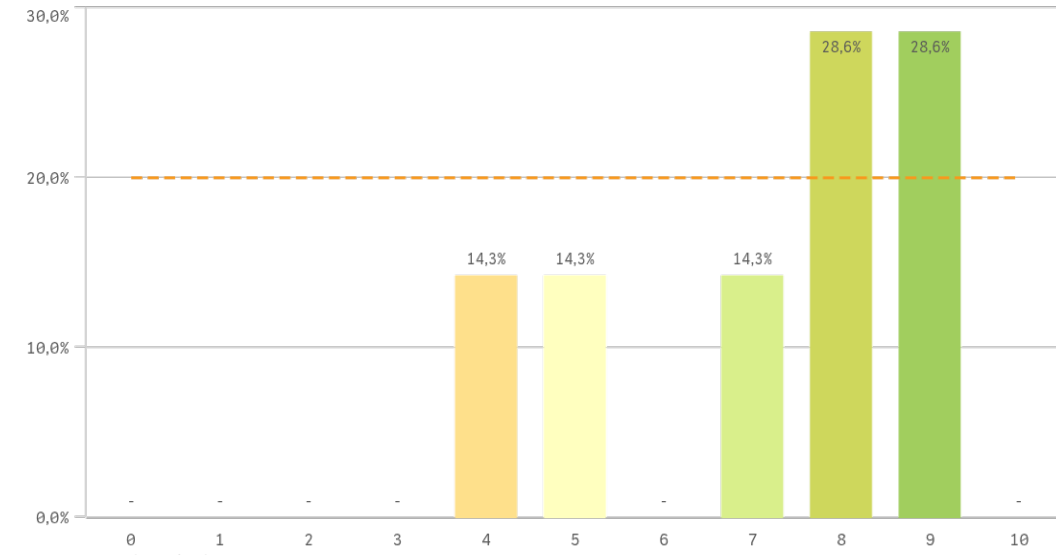
Fortalezas y debilidades



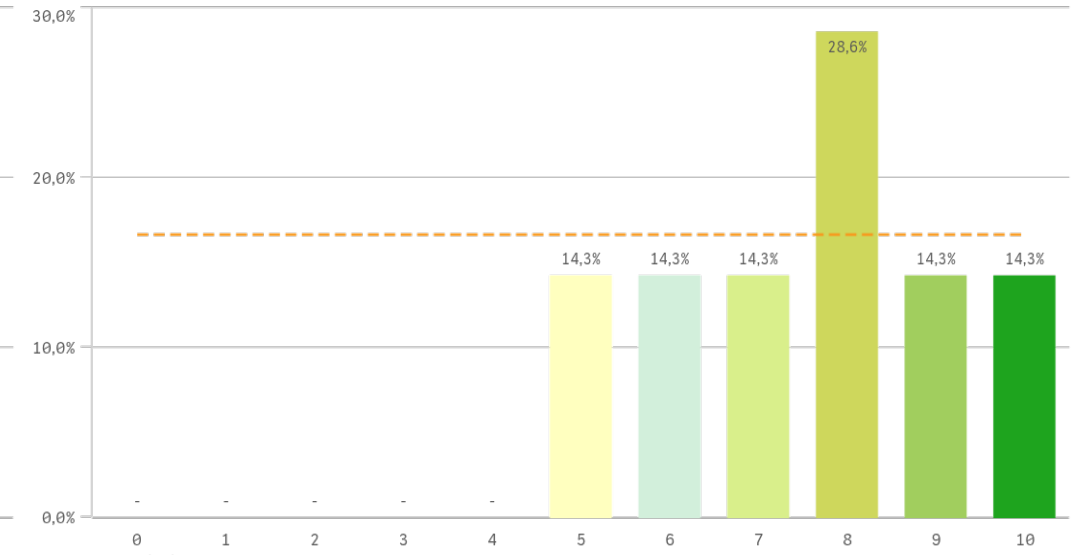
"Satisfacción titulaciones UCM" SOLO se calcula con los "Cursos Académicos" y "Tipos de Titulación" seleccionados, siendo el umbral de las Fortalezas/Debilidades

Grado-Máster PDI: Recursos para el desarrollo de la titulación I

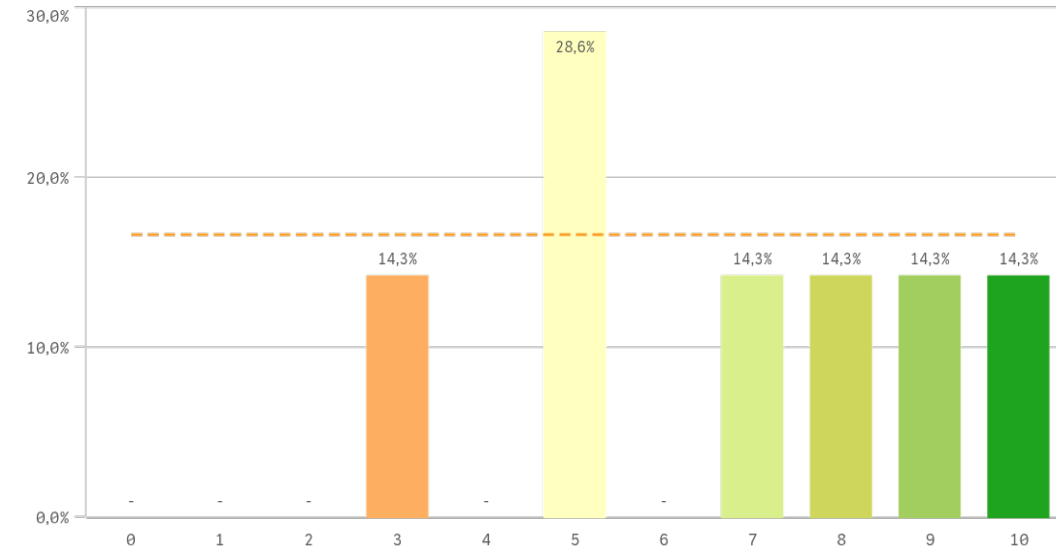
Recursos administrativos suficientes



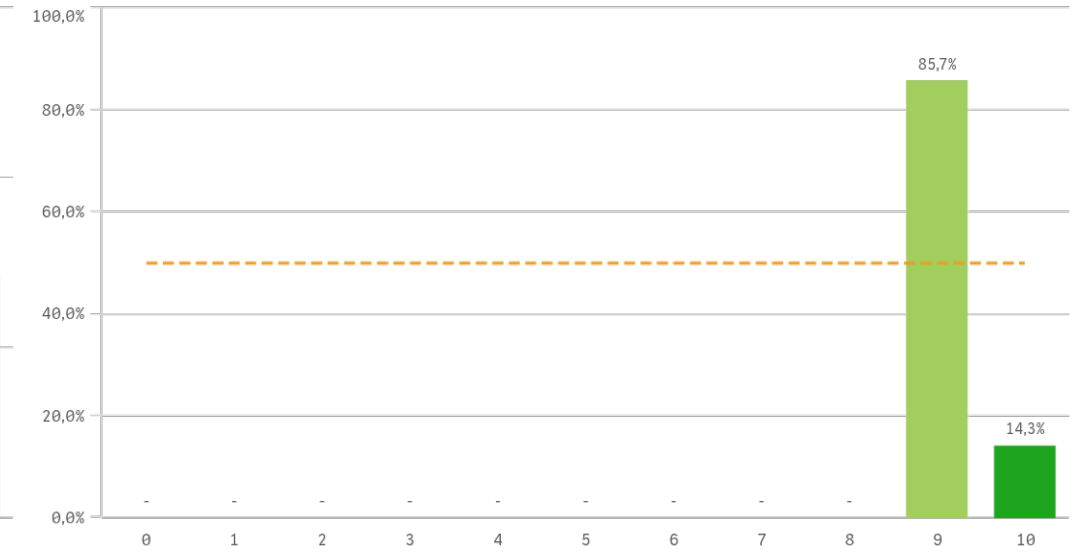
Aulas docencia teórica



Aulas docencia práctica

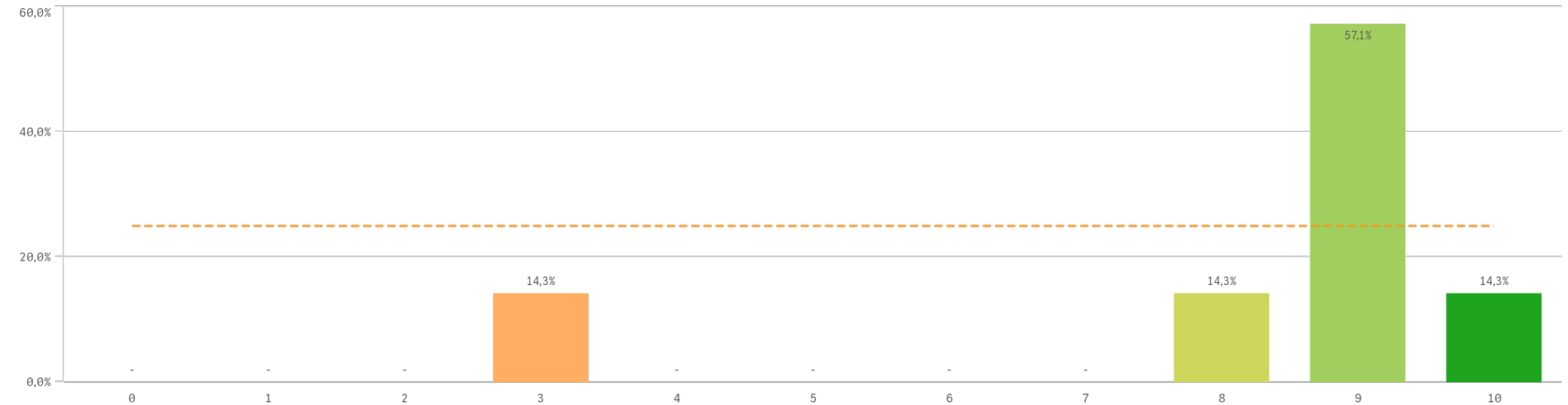


Fondos de la biblioteca



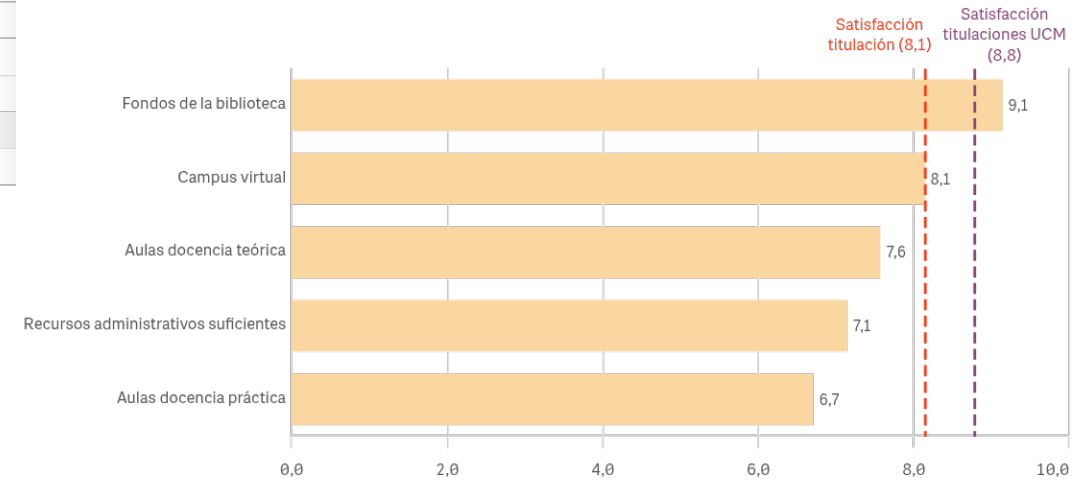
Grado-Máster PDI: Recursos para el desarrollo de la titulación II

Campus virtual



Recursos	Q	Media	Desv típica	Mediana	Moda
Fondos de la biblioteca		9,1	0,4	9,0	9,0
Campus virtual		8,1	2,3	9,0	9,0
Aulas docencia teórica		7,6	1,7	8,0	8,0
Recursos administrativos suficientes		7,1	2,0	8,0	-
Aulas docencia práctica		6,7	2,5	7,0	5,0

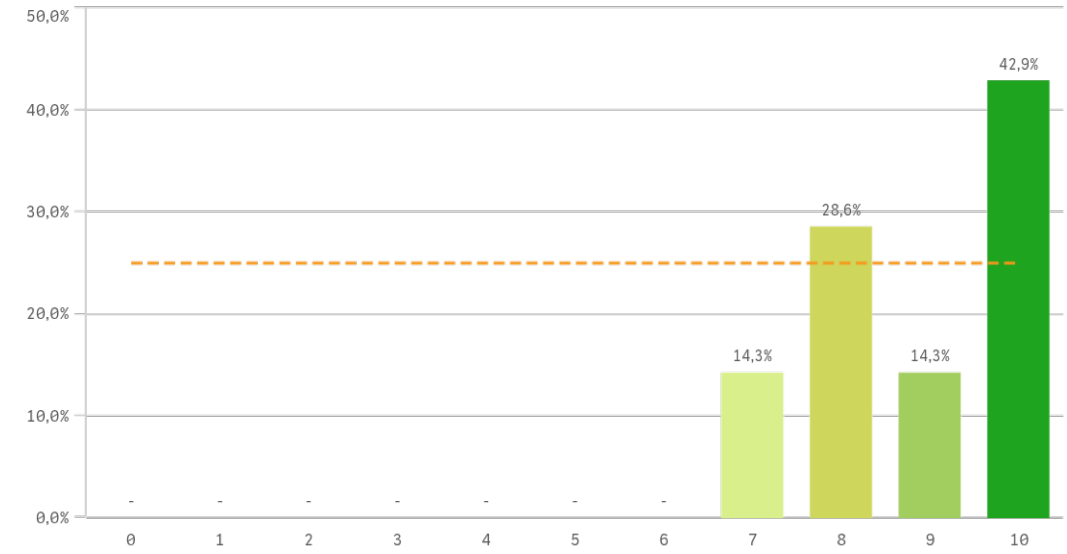
Fortalezas y debilidades



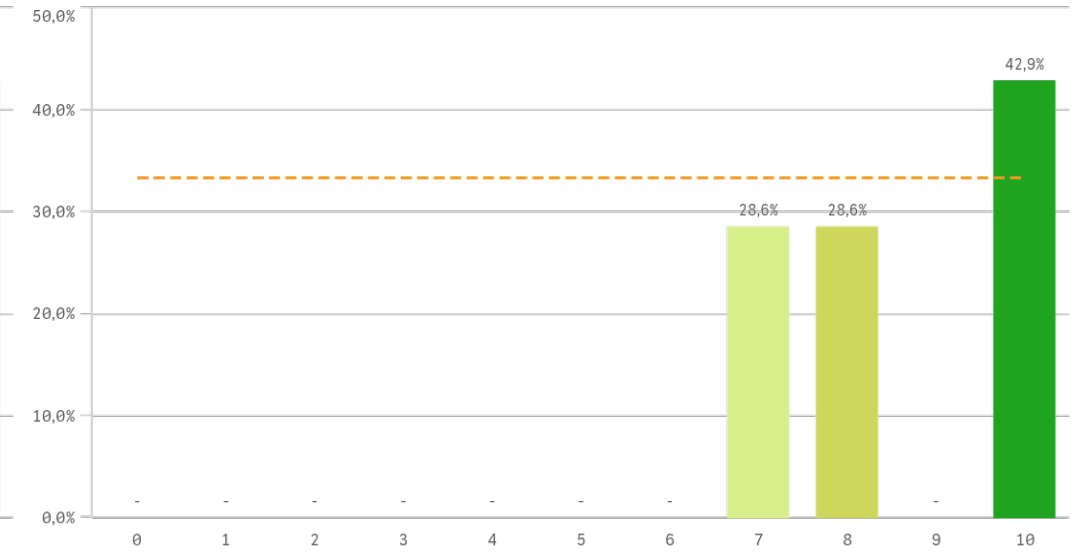
"Satisfacción titulaciones UCM" SOLO se calcula con los "Cursos Académicos" y "Tipos de Titulación" seleccionados, siendo el umbral de las Fortalezas/Debilidades

Grado-Máster PDI: Gestión de la titulación I

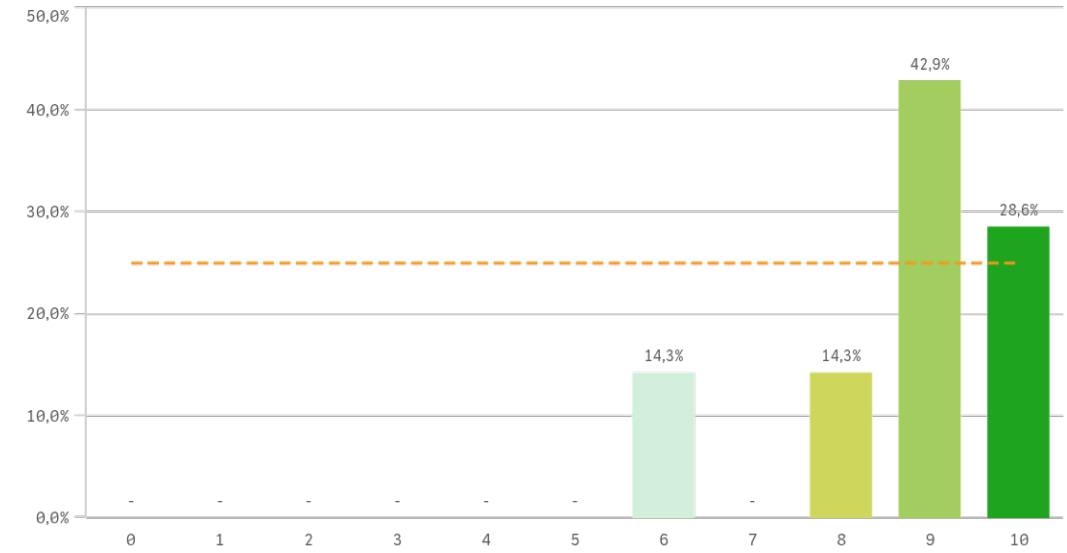
Atención prestada por el PTGAS



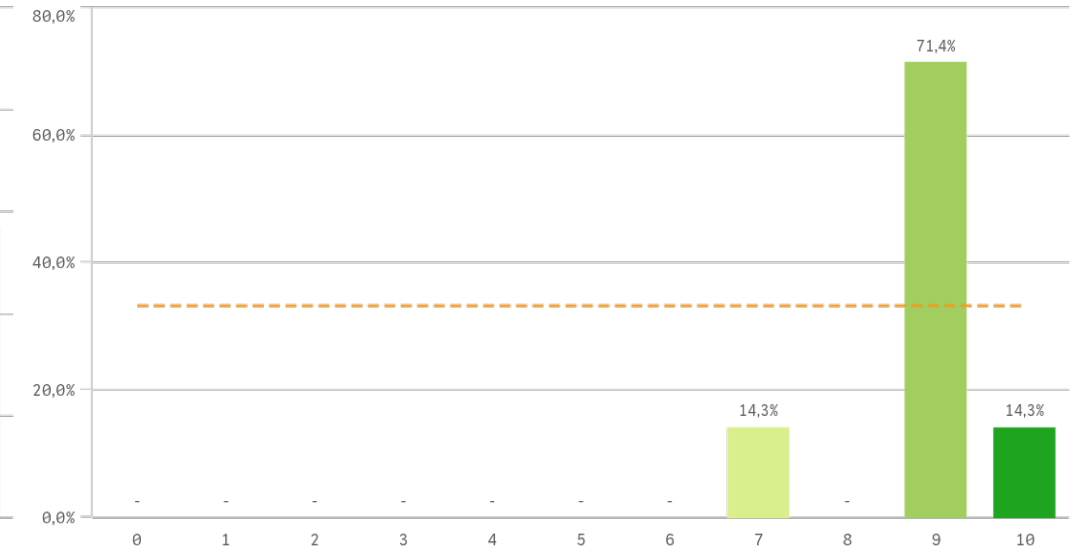
Apoyo técnico y logístico



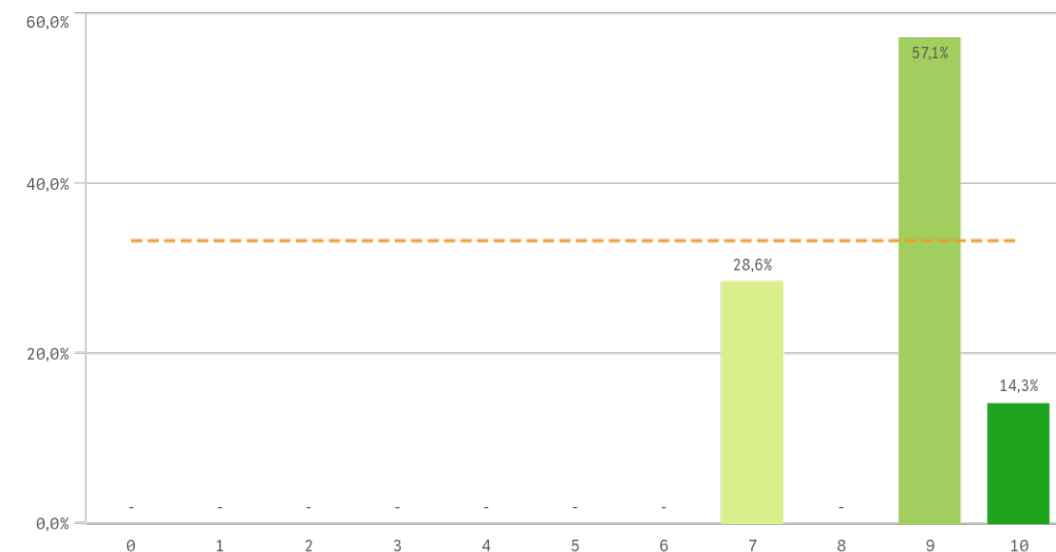
Procesos administrativos de la titulación



Procesos administrativos comunes



Organización de horarios

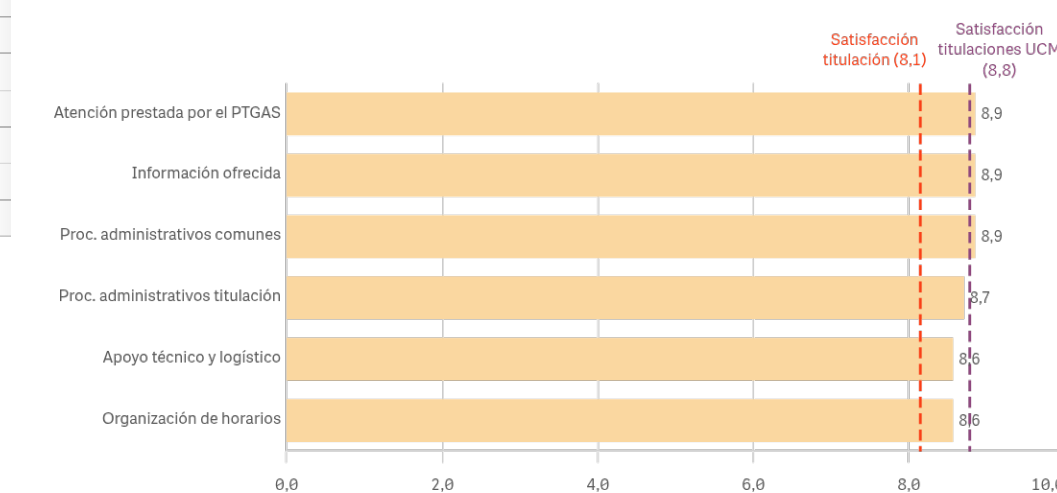


Información ofrecida



Gestión de la titulación	Q	Media	Desv. típica	Mediana	Moda
Atención prestada por el PTGAS		8,9	1,2	9,0	10,0
Información ofrecida		8,9	0,9	9,0	8,0
Proc. administrativos comunes		8,9	0,9	9,0	9,0
Proc. administrativos titulación		8,7	1,4	9,0	9,0
Apoyo técnico y logístico		8,6	1,4	8,0	10,0
Organización de horarios		8,6	1,1	9,0	9,0

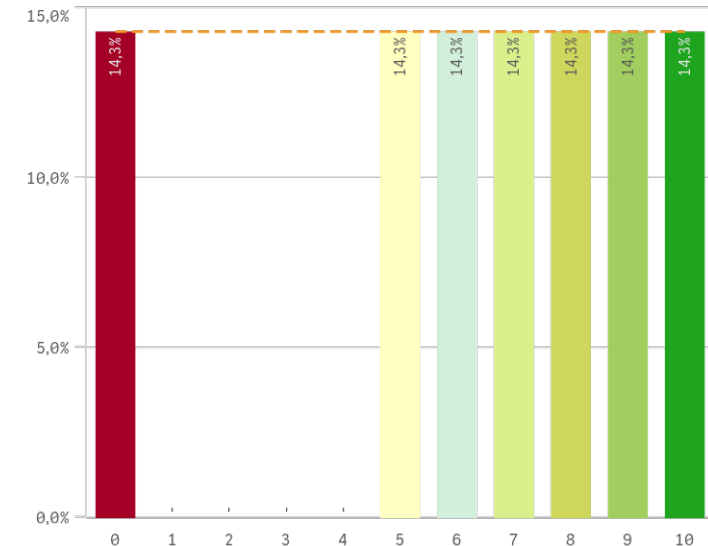
Fortalezas y debilidades



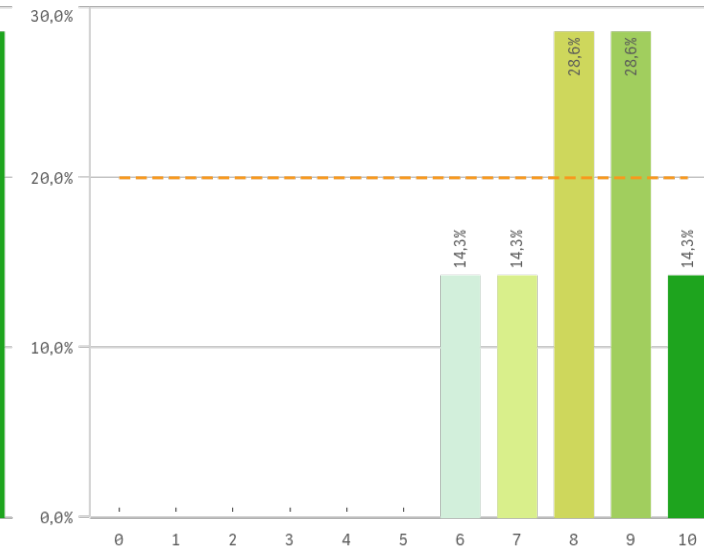
"Satisfacción titulaciones UCM" SOLO se calcula con los "Cursos Académicos" y "Tipos de Titulación" seleccionados, siendo el umbral de las Fortalezas/Debilidades

Grado-Máster PDI: Satisfacción con los alumnos I

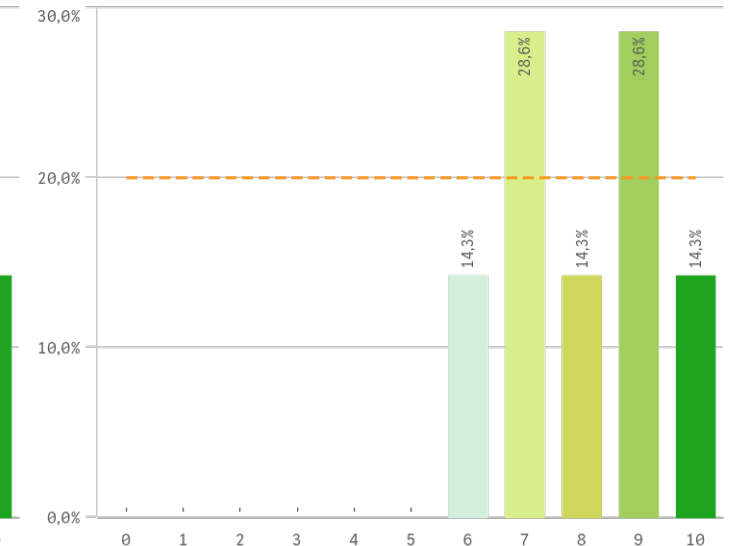
Aprovechamiento de las tutorías



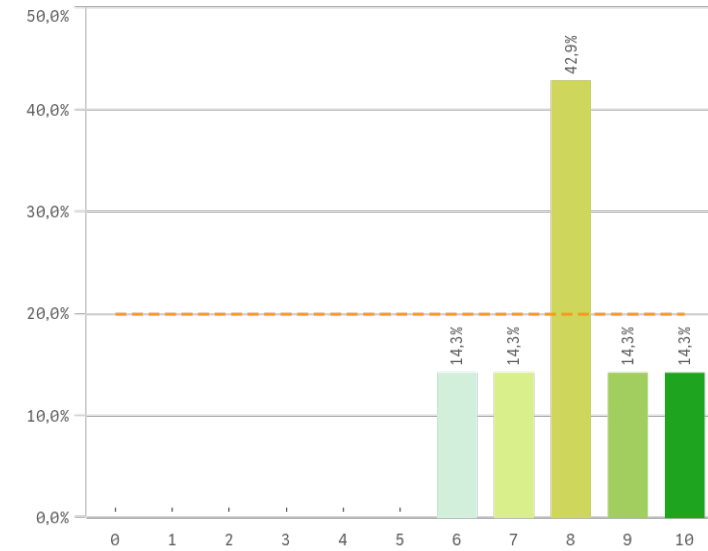
Implicación de los alumnos



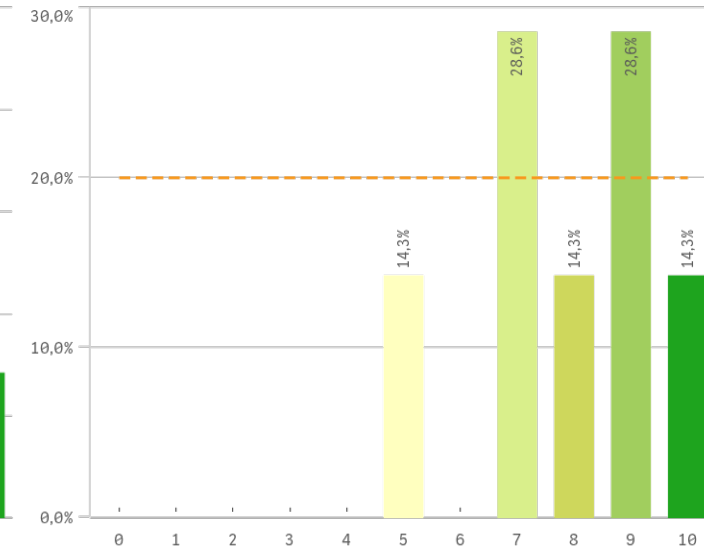
Adquisición de competencias del plan de estudios



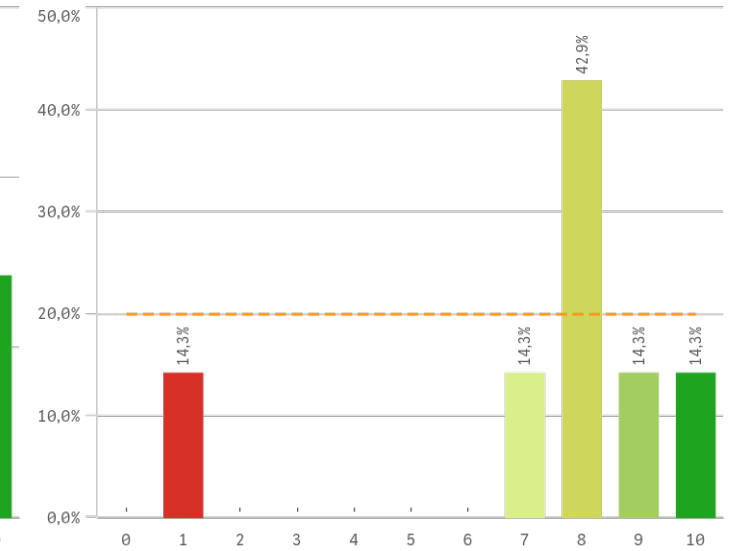
Compromiso del alumnado



Nivel de trabajo

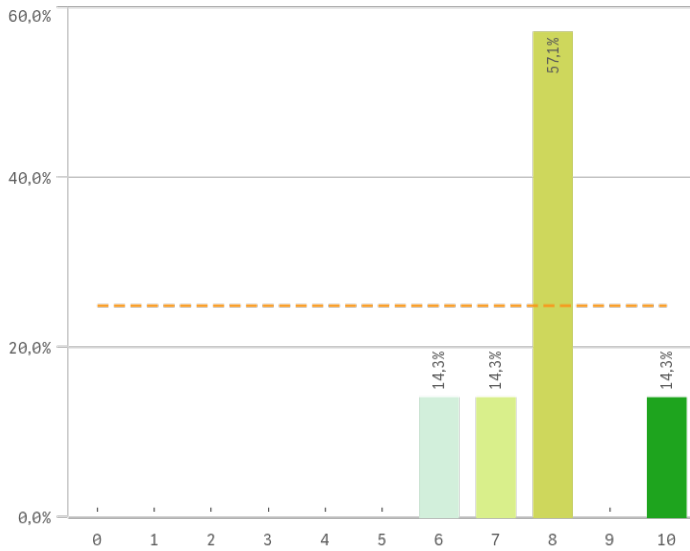


Implicación con la evaluación continua de los alumnos

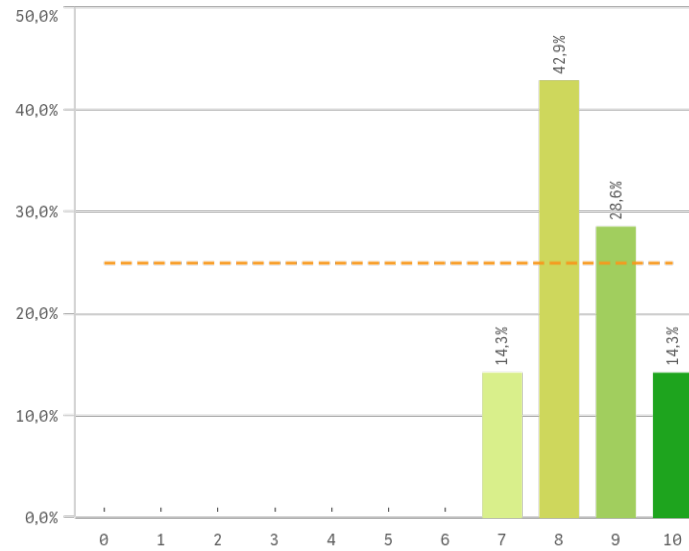


Grado-Máster PDI: Satisfacción con los alumnos II

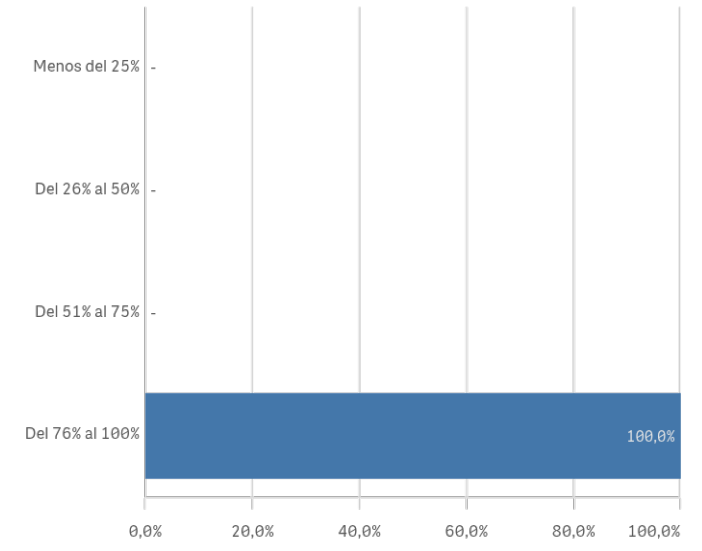
Aprovechamiento de las clases



Satisfacción con los resultados de los alumnos

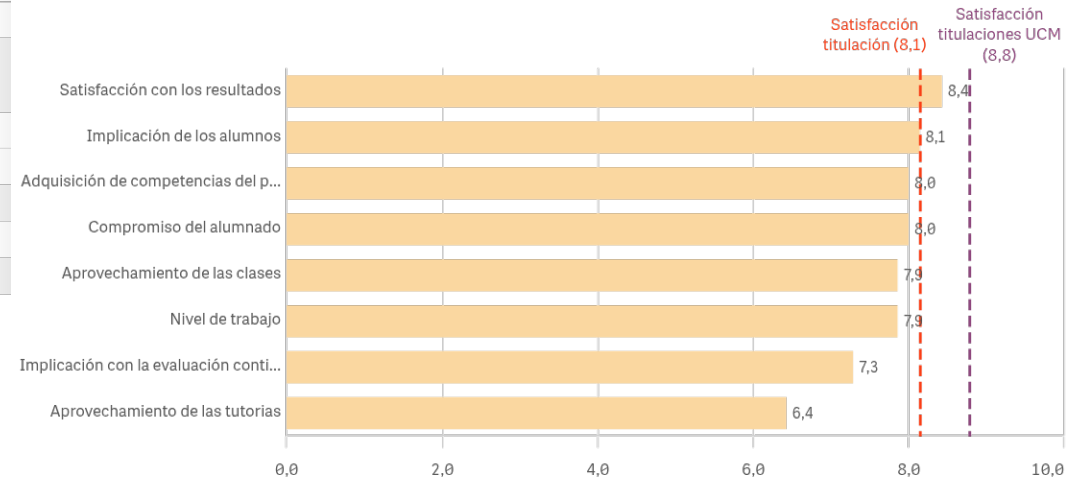


Asistencia de alumnos (%)



Satisfacción con los alumnos	Q	Media	Desv. típica	Mediana	Moda
Satisfacción con los resultados		8,4	1,0	8,0	8,0
Implicación de los alumnos		8,1	1,3	8,0	-
Adquisición de competencias del plan de estudios		8,0	1,4	8,0	-
Compromiso del alumnado		8,0	1,3	8,0	8,0
Aprovechamiento de las clases		7,9	1,2	8,0	8,0
Nivel de trabajo		7,9	1,7	8,0	-
Implicación con la evaluación continua		7,3	2,9	8,0	8,0
Aprovechamiento de las tutorías		6,4	3,3	7,0	-

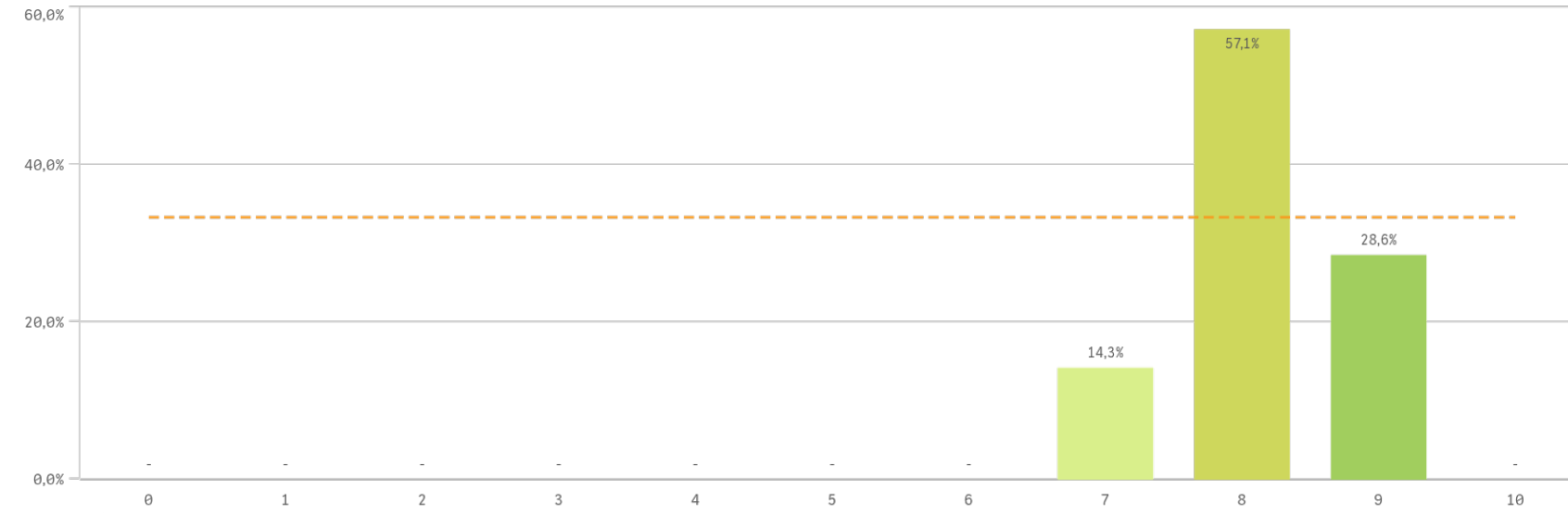
Fortalezas y debilidades



"Satisfacción titulaciones UCM" SOLO se calcula con los "Cursos Académicos" y "Tipos de Titulación" seleccionados, siendo el umbral de las Fortalezas/Debilidades

Grado-Máster PDI: Satisfacción de la titulación I

Satisfacción de la titulación



Media

8,1

Desv. típica

0,7

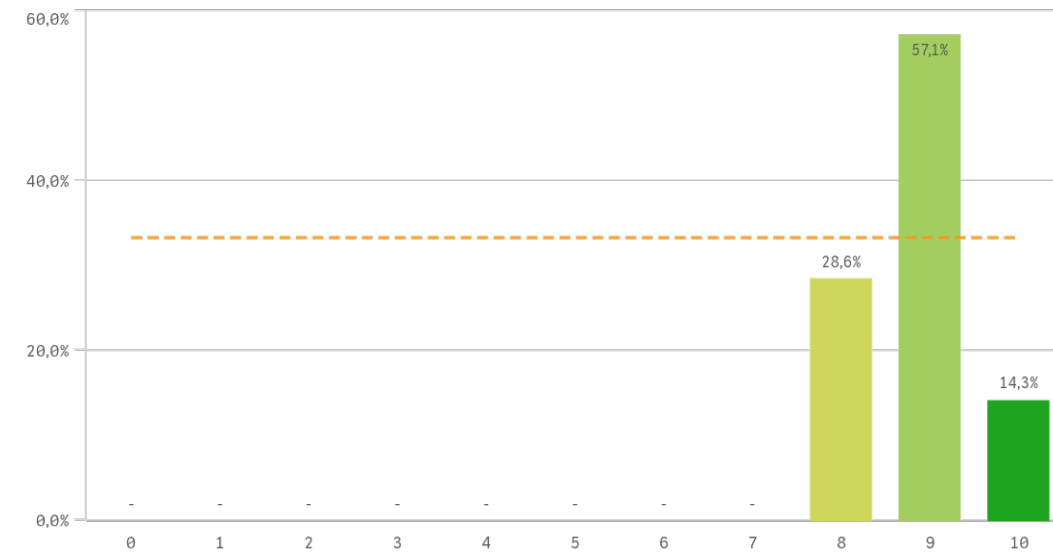
Mediana

8,0

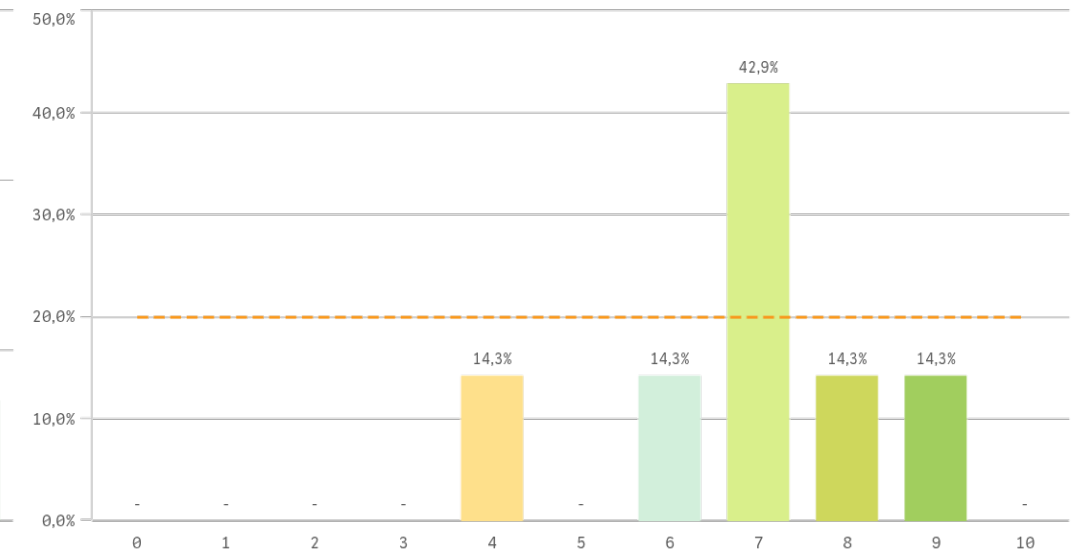
Moda

8,0

Satisfacción con la actividad docente de la titulación

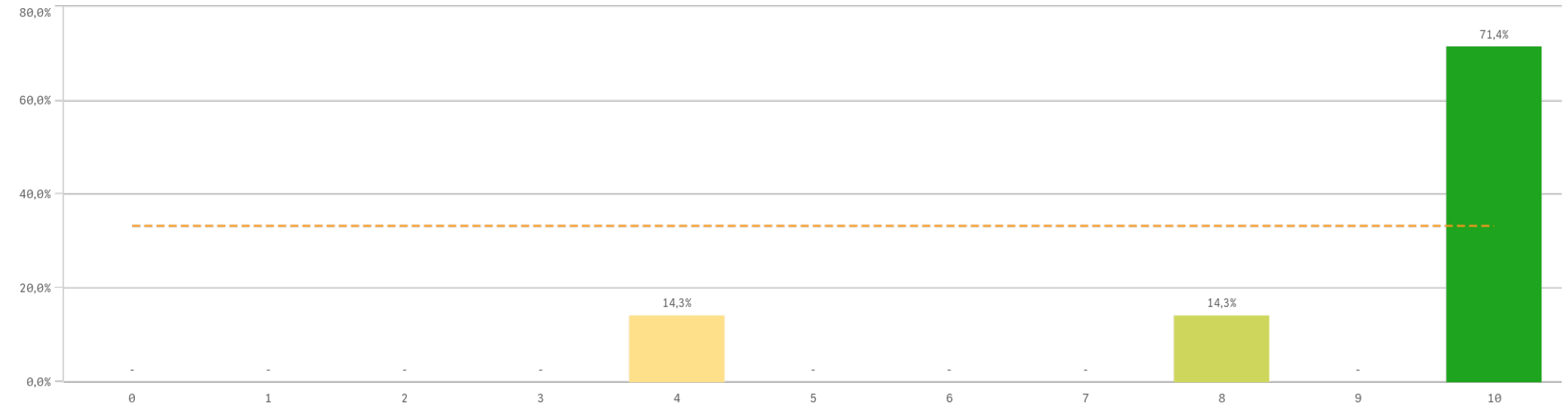


Satisfacción de la UCM



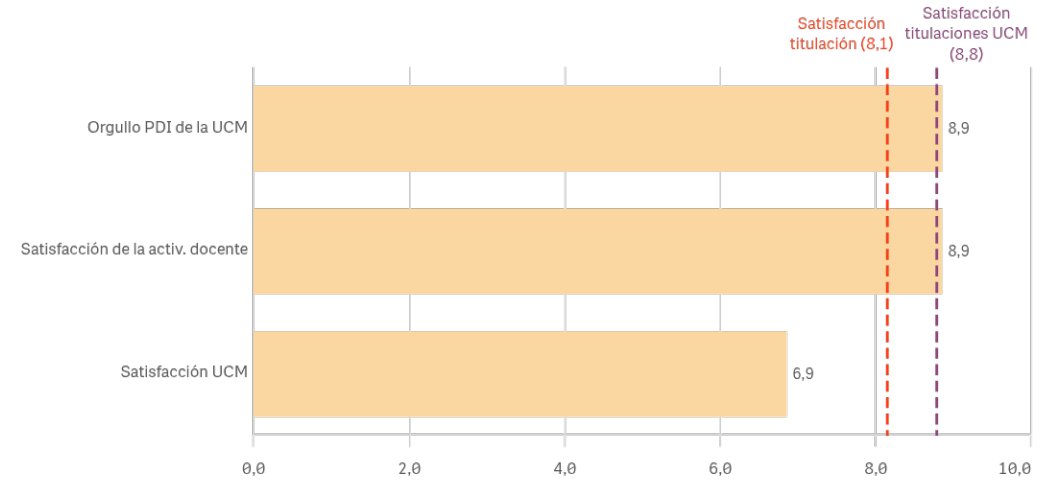
Grado-Máster PDI: Satisfacción de la titulación II

Orgullo ser PDI de la UCM



Satisfacción de la titulación	Q	Media	Desv. típica	Mediana	Moda
Orgullo PDI de la UCM		8,9	2,3	10,0	10,0
Satisfacción de la activ. docente		8,9	0,7	9,0	9,0
Satisfacción UCM		6,9	1,6	7,0	7,0

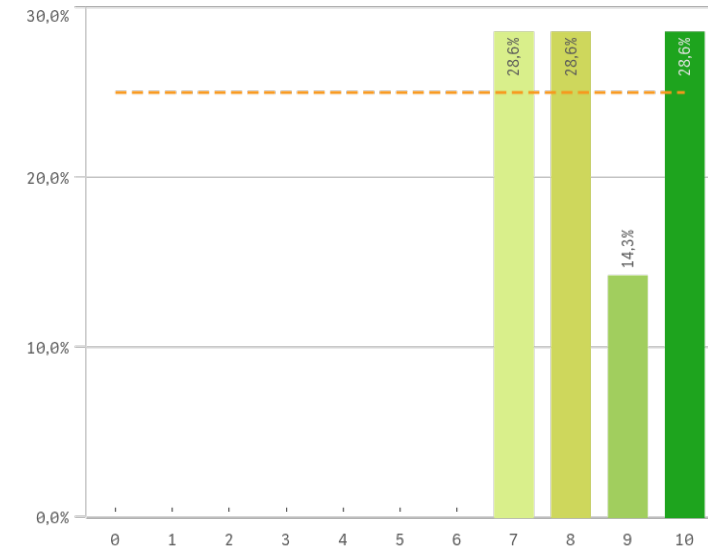
Fortalezas y debilidades



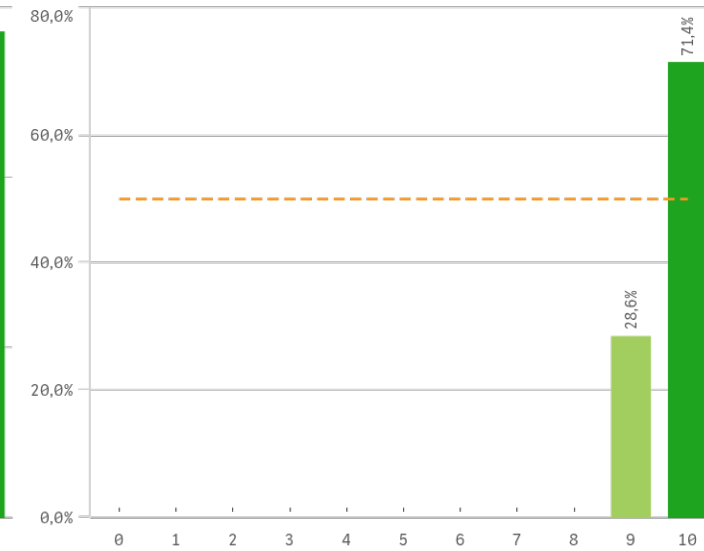
"Satisfacción titulaciones UCM" SOLO se calcula con los "Cursos Académicos" y "Tipos de Titulación" seleccionados, siendo el umbral de las Fortalezas/Debilidades

Grado-Máster PDI: Compromiso

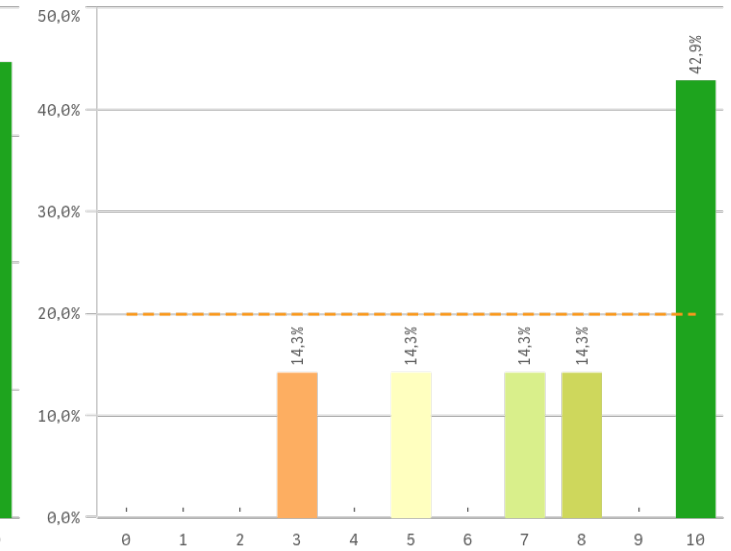
Repetir docencia en la titulación (fidelidad)



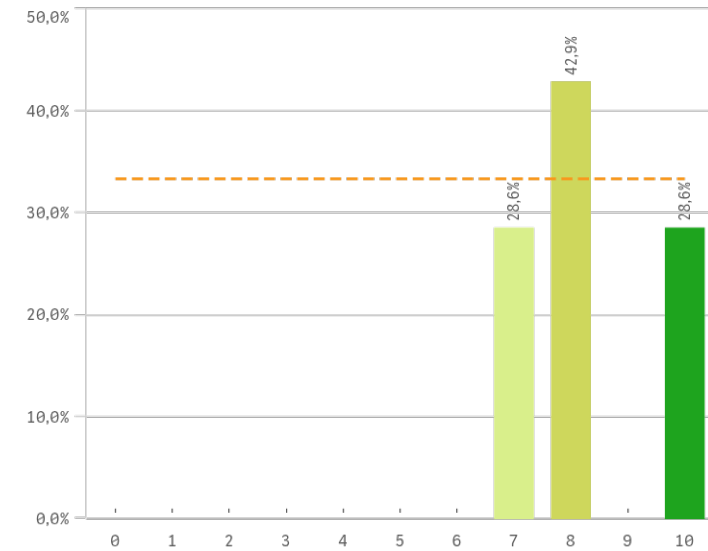
Repetir PDI (fidelidad)



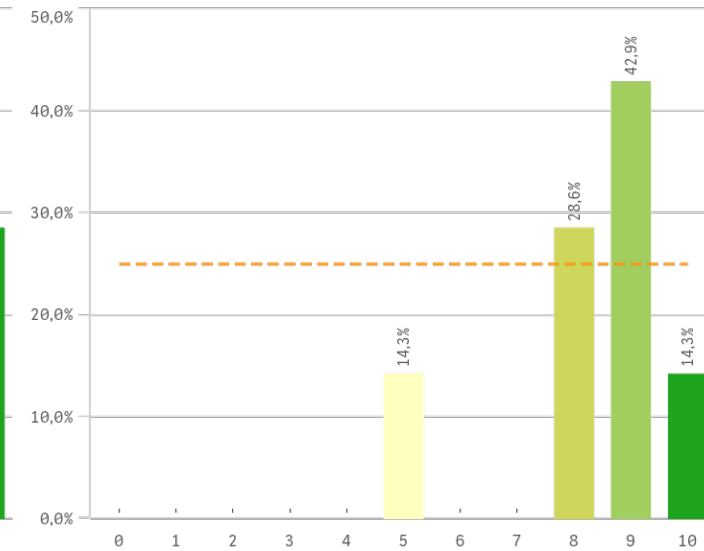
Repetir PDI en la UCM (fidelidad)



Recomendar titulación (preinscripción)



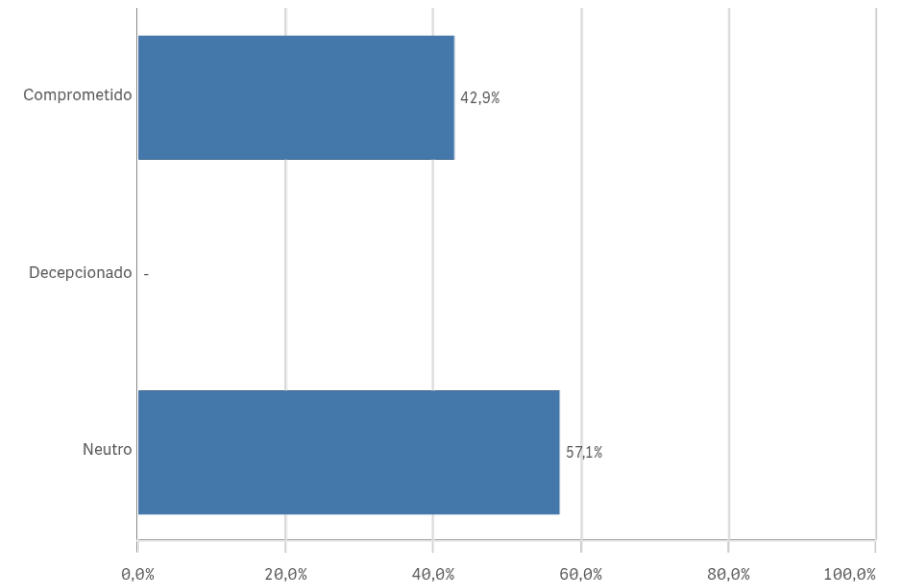
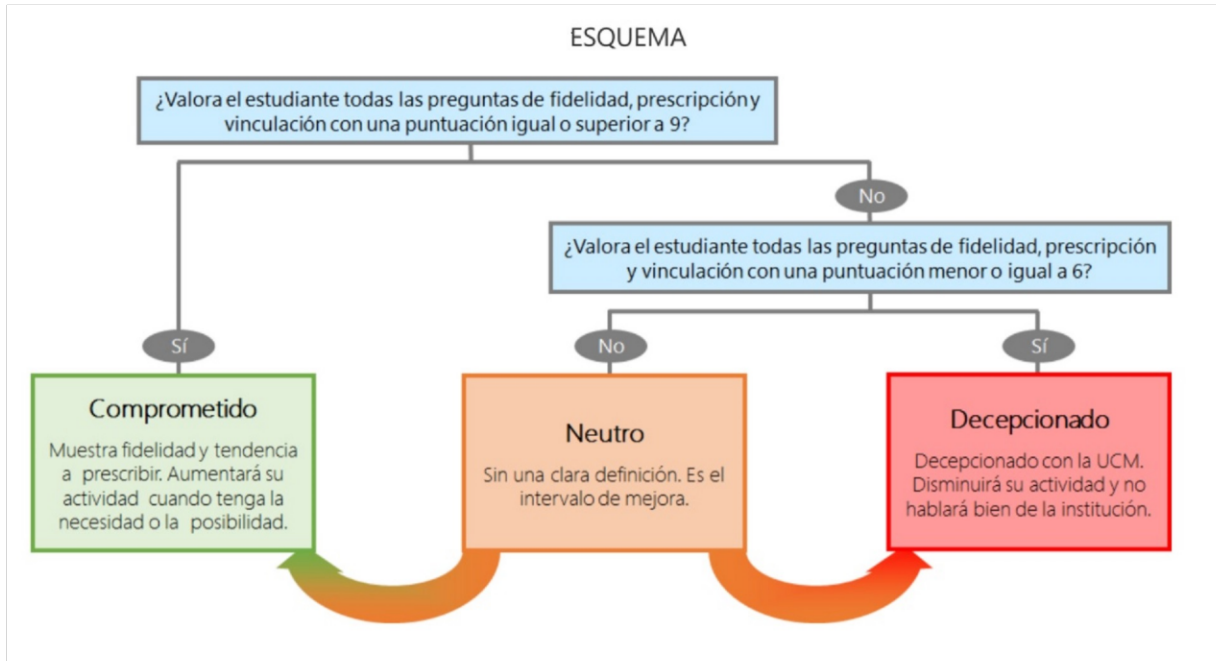
Recomendar estudiar en la UCM (preinscripción)



Compromiso	Q	Media	Desv. típica	Medi...	Moda
Repetir PDI		9,7	0,5	10,0	10,0
Repetir docencia en la titulación		8,4	1,3	8,0	-
Recomendar estudiar en la UCM		8,3	1,6	9,0	9,0
Recomendar titulación		8,3	1,3	8,0	8,0
Repetir PDI en la UCM		7,6	2,8	8,0	10,0

Construcción y significado del valor "compromiso":

- * PDI comprometido: valora con 9 o más puntos todas las preguntas de fidelidad, prescripción y vinculación.
- * PDI neutro: la puntuación que otorga a todas las preguntas de fidelidad, prescripción y vinculación están entre 6 y 9.
- * PDI decepcionado: valora con 6 o menos puntos todas las preguntas de fidelidad, prescripción y vinculación.



Encuestas de Satisfacción del PDI

CURSO: 2024-25

FACULTAD DE GEOGRAFÍA E HISTORIA

TITULACIÓN: MÁSTER EN INVESTIGACIÓN ARQUEOLÓGICA

Aspectos de la titulación	Q	Media	Recursos	Q	Media	Compromiso	Q	Media
Coordinación de la titulación		9,4	Fondos de la biblioteca		9,1	Repetir PDI		9,7
Formación académica		9,3	Campus virtual		8,1	Repetir docencia en la titulación		8,4
Número de alumnos por aula		9,3	Aulas docencia teórica		7,6	Recomendar estudiar en la UCM		8,3
Calificaciones en tiempo adecuado		8,9	Recursos administrativos suficientes		7,1	Recomendar titulación		8,3
Cumplimiento del programa		8,9	Aulas docencia práctica		6,7	Repetir PDI en la UCM		7,6
Objetivos claros		8,6						
Integración teoría/práctica		8,4						
Importancia en la sociedad		8,3						
Plan de estudios adecuado		8,3						
Nivel de dificultad apropiada		7,9						
Orientación internacional		7,7						
Prácticas externas		7,3						
Relación calidad/precio		6,0						

Satisfacción con los alumnos	Q	Media
Satisfacción con los resultados		8,4
Implicación de los alumnos		8,1
Adquisición de competencias del plan de estudios		8,0
Compromiso del alumnado		8,0
Aprovechamiento de las clases		7,9
Nivel de trabajo		7,9
Implicación con la evaluación continua		7,3
Aprovechamiento de las tutorías		6,4

Gestión de la titulación	Q	Media
Atención prestada por el PTGAS		8,9
Información ofrecida		8,9
Proc. administrativos comunes		8,9
Proc. administrativos titulación		8,7
Apoyo técnico y logístico		8,6
Organización de horarios		8,6

Satisfacción de la titulación	Q	Media
Orgullo PDI de la UCM		8,9
Satisfacción de la activ. docente		8,9
Satisfacción UCM		6,9