



Selección

<span>🔍</span> Curso	<span>🔍</span> TipoTitulacion	<span>🔍</span> Centro corto	<span>🔍</span> Titulaciones
2024-25 ✓	GRADO ✓	GEOGRAFÍA E HISTORIA ✓	GRADO EN HISTORIA DEL ARTE ✓
2018-19	MÁSTER UNIVERSITARIO OFICIAL	BELLAS ARTES	DOBLE GRADO EN HISTORIA Y FILOLOGÍA CLÁSICA
2019-20		BIOLÓGICAS	GRADO EN ARQUEOLOGÍA
2020-21		COMERCIO Y TURISMO	GRADO EN GEOGRAFÍA Y ORDENACIÓN DEL TERRITORIO
2021-22		DERECHO	GRADO EN HISTORIA
2022-23		DOCUMENTACIÓN	GRADO EN MUSICOLOGÍA
2023-24		ECONÓMICAS Y EMPRESARIALES	BACHELOR OF EUROPEAN STUDIES
		EDUCACIÓN	DOBLE GRADO ADMINISTRACIÓN Y DIRECCIÓN DE EMPRESAS - ING...
		ENFERMERÍA, FISIOTERAPIA Y PODOLOGÍA	DOBLE GRADO CIENCIAS POLÍTICAS - FILOSOFÍA
		ESTUDIOS ESTADÍSTICOS	DOBLE GRADO DERECHO - ADE
		FARMACIA	DOBLE GRADO DERECHO - CIENCIAS POLÍTICAS
		FILOLOGÍA	DOBLE GRADO DERECHO - RELACIONES LABORALES Y RECURSOS ...
		FILOSOFÍA	DOBLE GRADO ECONOMÍA - RELACIONES INTERNACIONALES
		FÍSICAS	DOBLE GRADO EN DERECHO - ESTUDIOS JURÍDICO MILITARES
		GEOLÓGICAS	DOBLE GRADO EN DERECHO Y FILOSOFÍA
		INFORMACIÓN	DOBLE GRADO EN ECONOMÍA - MATEMÁTICAS Y ESTADÍSTICA
		INFORMÁTICA	DOBLE GRADO EN ECONOMÍA-MATEMÁTICAS Y CIENCIA DE DATOS
		MATEMÁTICAS	DOBLE GRADO EN INGENIERÍA INFORMÁTICA - MATEMÁTICAS
		MEDICINA	DOBLE GRADO EN MATEMÁTICAS Y FÍSICA
		ODONTOLOGÍA	DOBLE GRADO FARMACIA-NUTRICIÓN HUMANA Y DIETÉTICA
		ÓPTICA Y OPTOMETRÍA	DOBLE GRADO GESTIÓN Y ADMINISTRACIÓN PÚBLICA - ECONOMÍA
		POLÍTICAS Y SOCIOLOGÍA	DOBLE GRADO MAESTRO EDUCACIÓN INFANTIL - PEDAGOGÍA

Participación

Población (N)  
**120**

Muestra (n)  
**29**

Participación (%)  
**24,2%**

(IUCM-30)

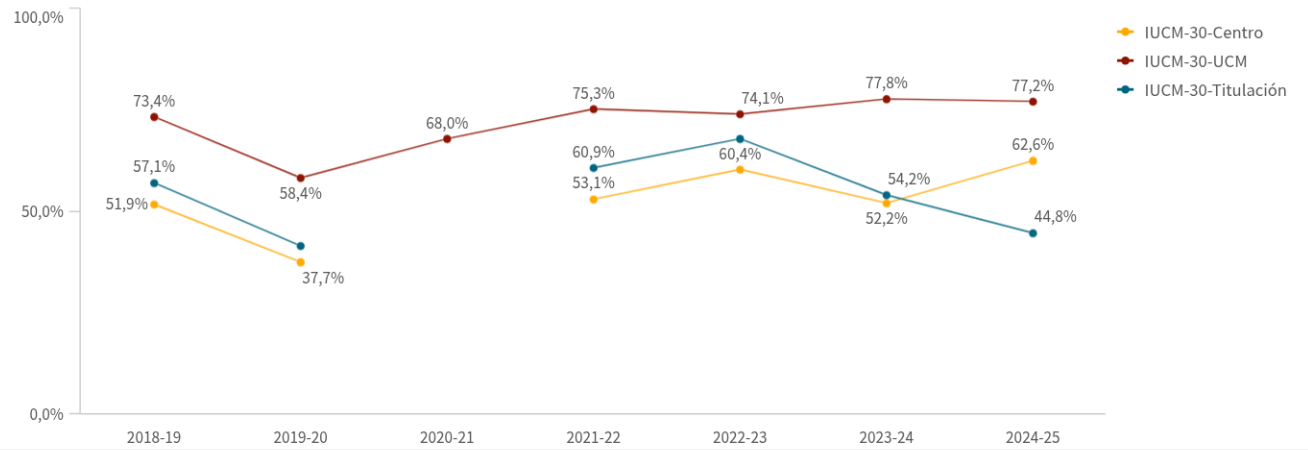
Tasa de inserción laboral (n=13)

**44,8%**

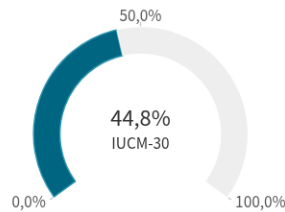
Si no se realiza ninguna selección de curso, centro o titulación mostrará el dato acumulado total. El valor mostrado siempre es el correspondiente a la selección.

(IUCM-30)

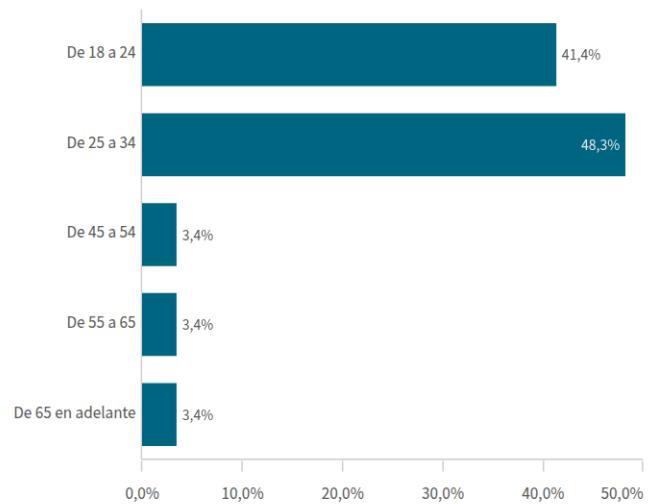
Tasa de inserción laboral histórico



El histórico correspondiente a CENTRO y a TIUTLACIÓN sólo se muestra si hay una centro y/o una titulación seleccionada.



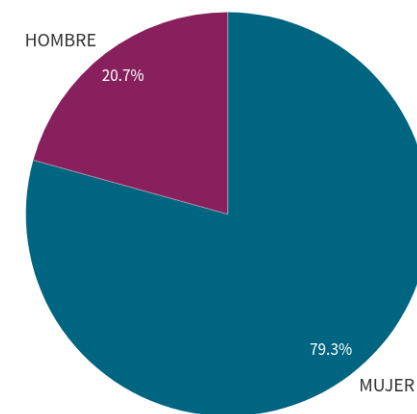
### Edad de los estudiantes agrupada



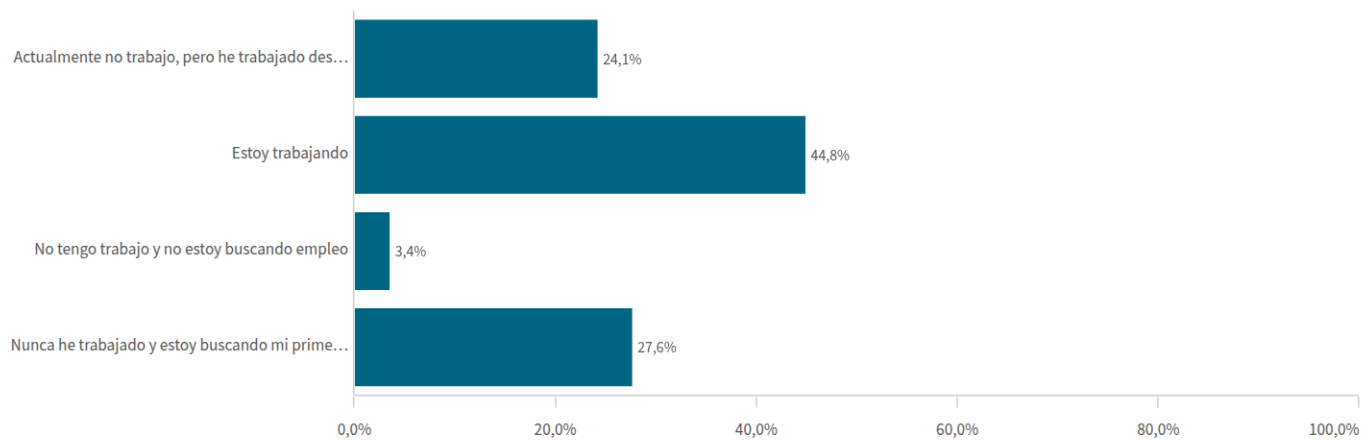
Edad media  
**28,66**

(n=29)

### Género de la muestra



### Situación laboral



### Situación laboral

(valores absolutos)

Situación laboral	n
<b>Totales</b>	<b>29</b>
Actualmente no trabajo, pero he trabajado después de finalizar mis estudios y estoy buscando trabajo	7
Estoy trabajando	13
No tengo trabajo y no estoy buscando empleo	1
Nunca he trabajado y estoy buscando mi primer empleo	8

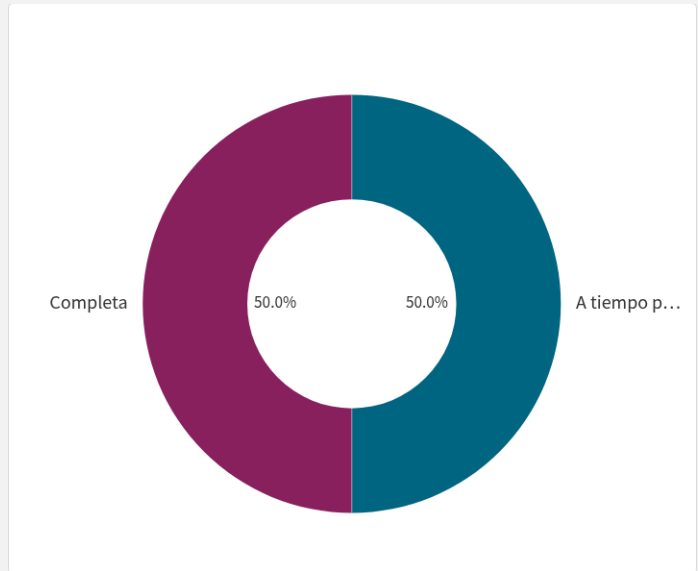
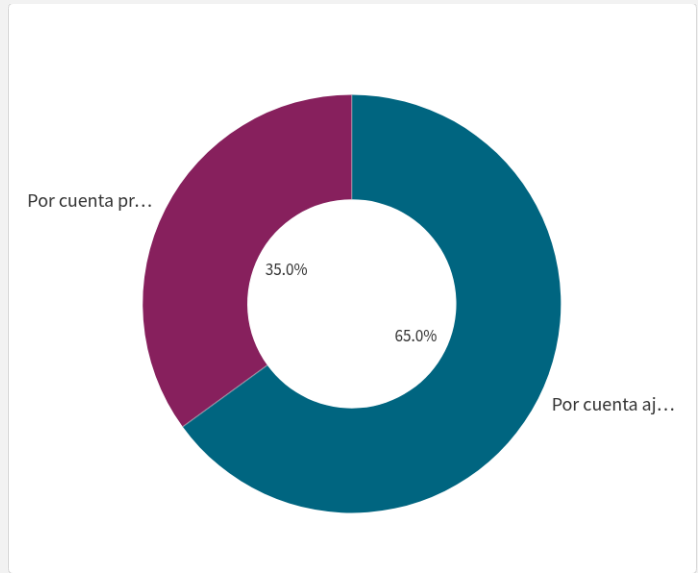
# Sobre la muestra que trabaja o ha trabajado I

## Tipo de contrato

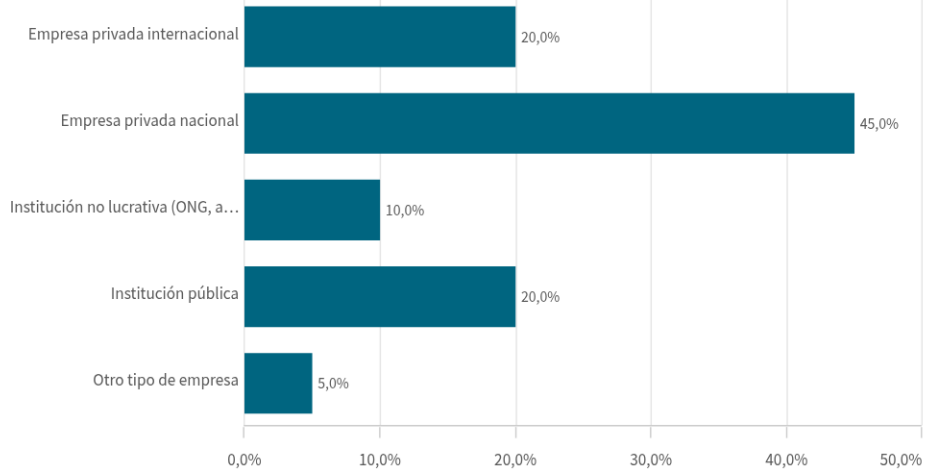


■ Autónomo   ■ Contrato de formación...   ■ Indefinido   ■ Para la formación y el ...   ■ Temporal

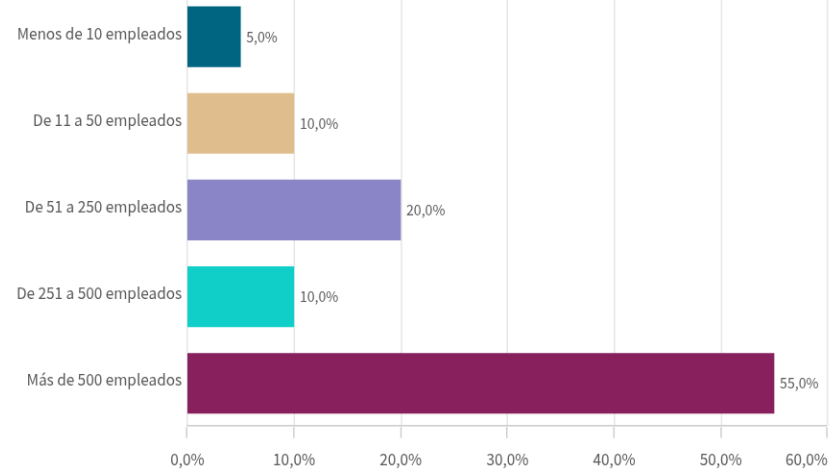
n=20



## Sobre la muestra que trabaja o ha trabajado II



n=20



n=20

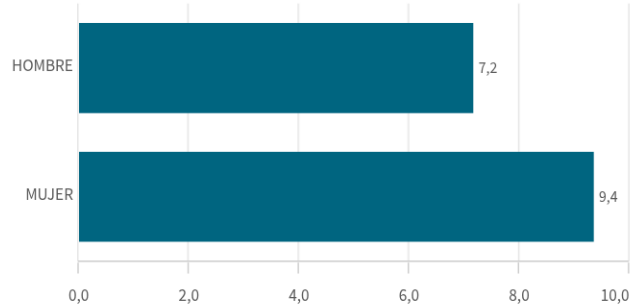
# Situación laboral (los que trabajan o han trabajado) I

## Media de meses en encontrar primer empleo

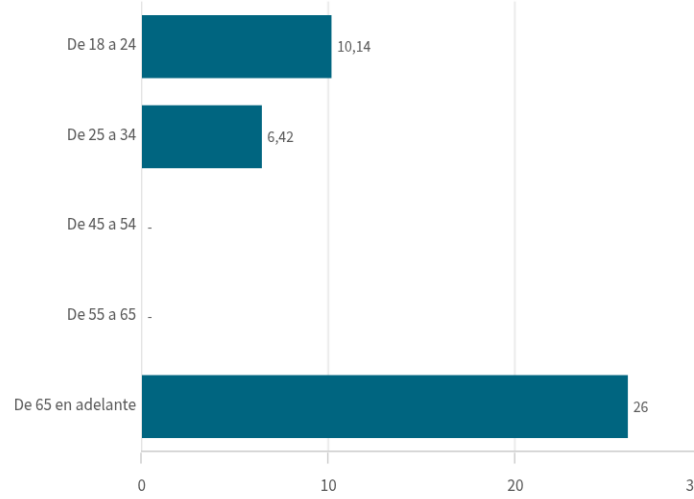
Media  
**8,7**

Mediana= 10S.D.= 8,8442667

## Media de meses en encontrar el primer empleo por género



## Media de meses en encontrar el primer empleo por edad



## Encontraron empleo antes de finalizar sus estudios

**40,0%**

n=8

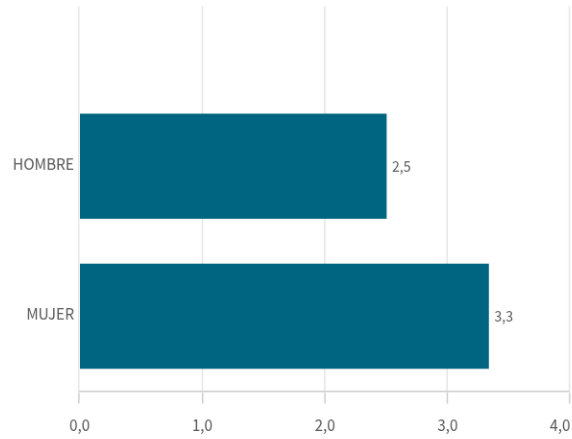
## En que medida finalizar los estudios mejoró el empleo

Valoración entre 0 y 10

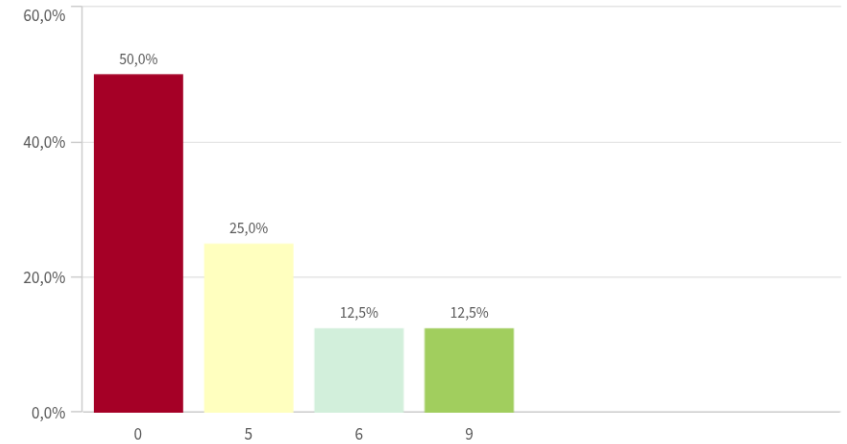
Media  
**3,1**

Mediana= 3 D.S.= 3,5632048

## Encontraron empleo antes de finalizar sus estudios por género



## Frecuencia de valoraciones de la mejora de empleo al finalizar estudios



# Situación laboral (los que trabajan o han trabajado) II

## Adecuación del empleo a la capacitación obtenida

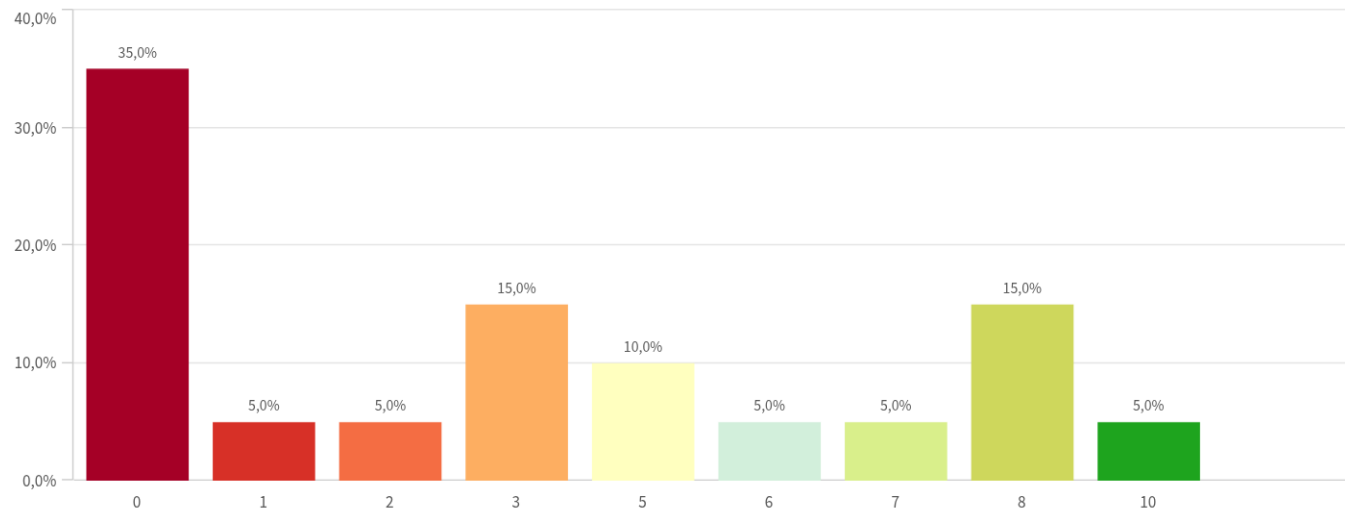
Media  
**3,45**

Mediana= 3 S.D.= 3,4101242

## Adecuación del empleo a la capacitación obtenida por género



## Frecuencia de valoraciones de adecuación del empleo a la capacitación

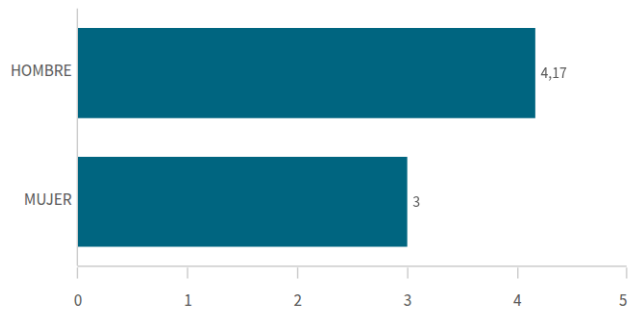


## Empleo relacionado con la titulación

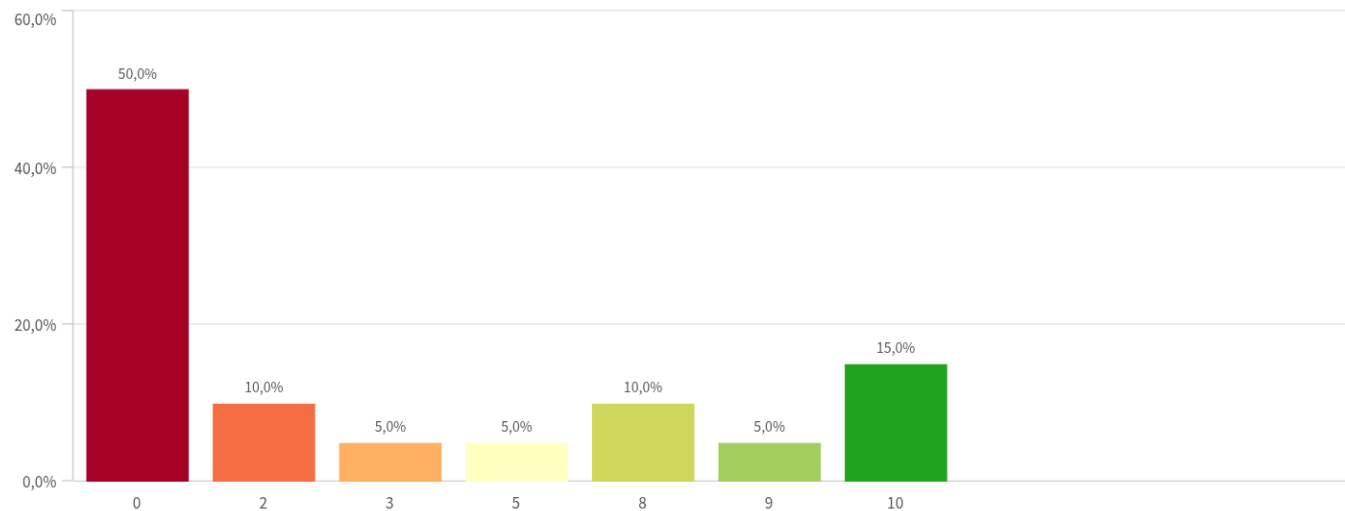
Media  
**3,35**

Mediana= 1 S.D.= 4,1457016

## Empleo relacionado con la titulación por género



## Frecuencia de valoraciones del empleo relacionado con la titulación



# Situación laboral (los que trabajan o han trabajado) III

## Media de empleos tras titularse

Media  
**2,15**

Mediana= 2 S.D.= 1,631112

## Condiciones materiales y humanas del empleo

Media  
**6,4**

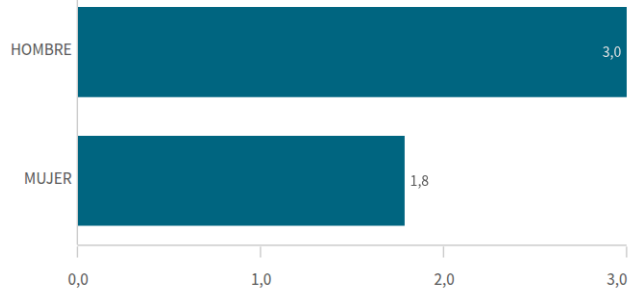
Mediana= 8 S.D.= 3,6745927

## He tenido otros empleos menos satisfactorios

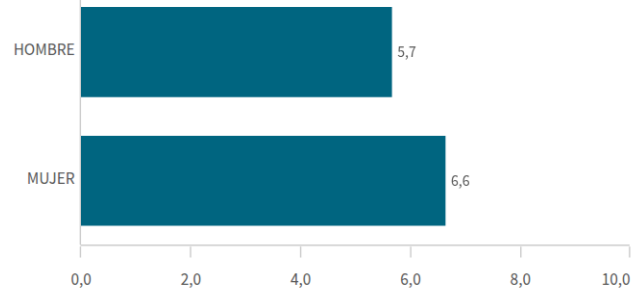
Media  
**4,8**

Mediana= 5 S.D.= 4,2190046

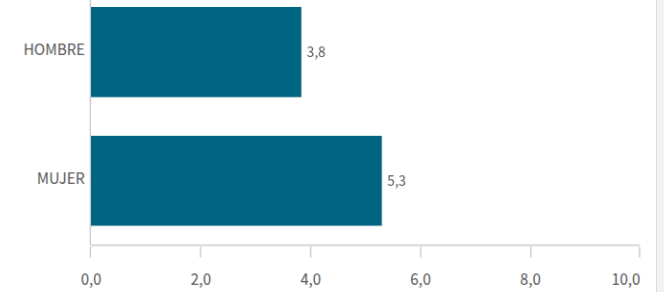
## Media de empleos tras titularse por género



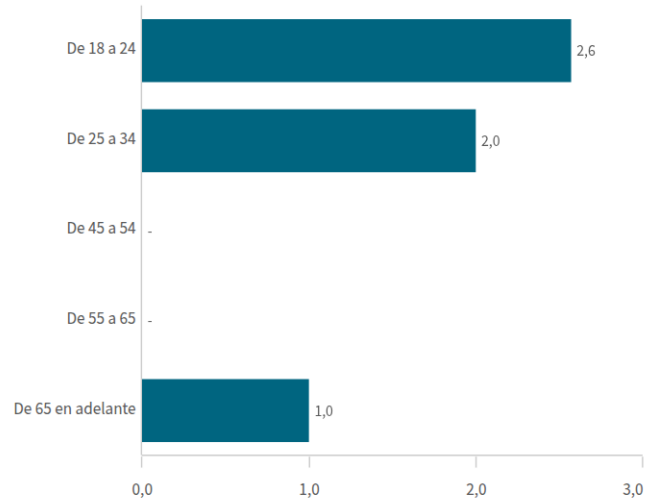
## Condiciones materiales y humanas del empleo por género



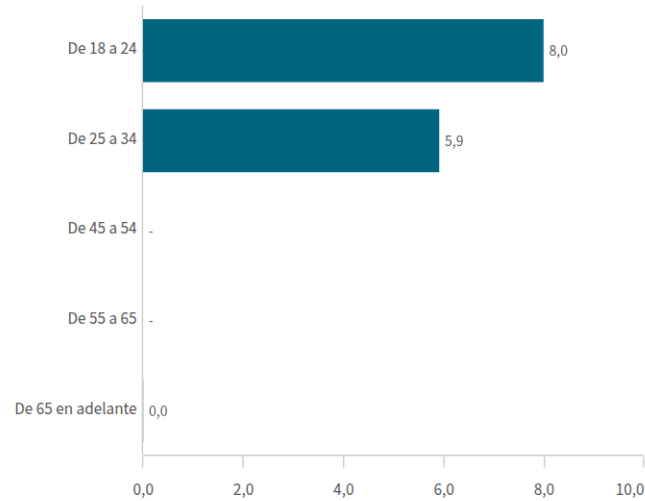
## He tenido otros empleos menos satisfactorios por género



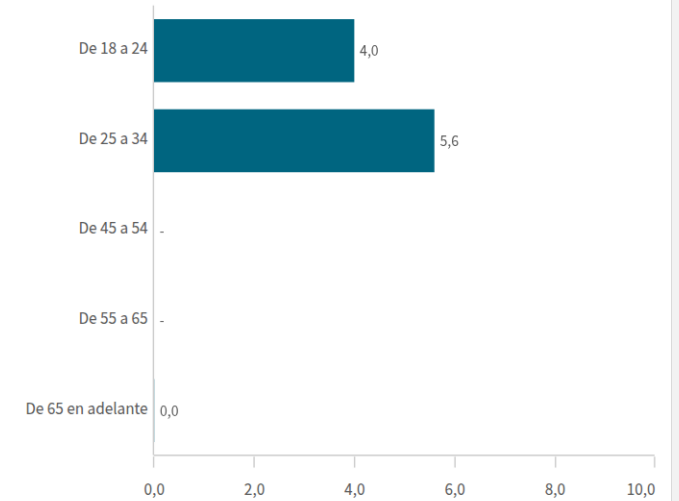
## Media de empleos tras titularse por edad



## Condiciones materiales y humanas del empleo por edad



## He tenido otros empleos menos satisfactorios por edad

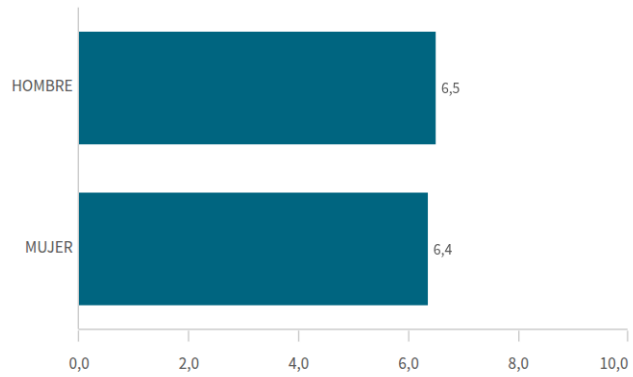


Satisfacción con el trabajo actual

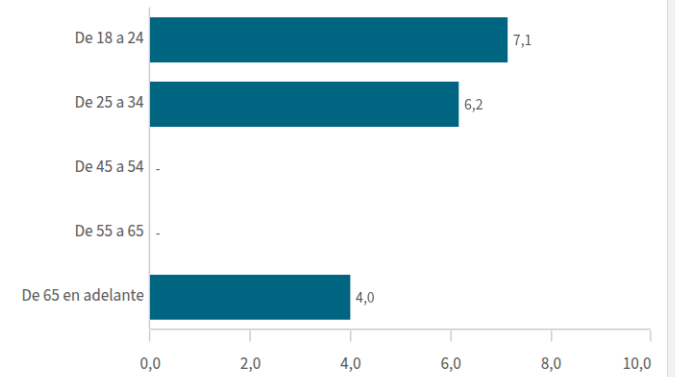
Media  
**6,4**

Mediana= 8 S.D.= 3,2670605

Satisfacción con el trabajo actual por género



Satisfacción con el trabajo actual por edad



Frecuencia de valoraciones de la satisfacción con el trabajo actual

