

## Participación

Población (N)

98

Muestra (n)

24

Participación (%)

24,5%

### (IUCM-30)

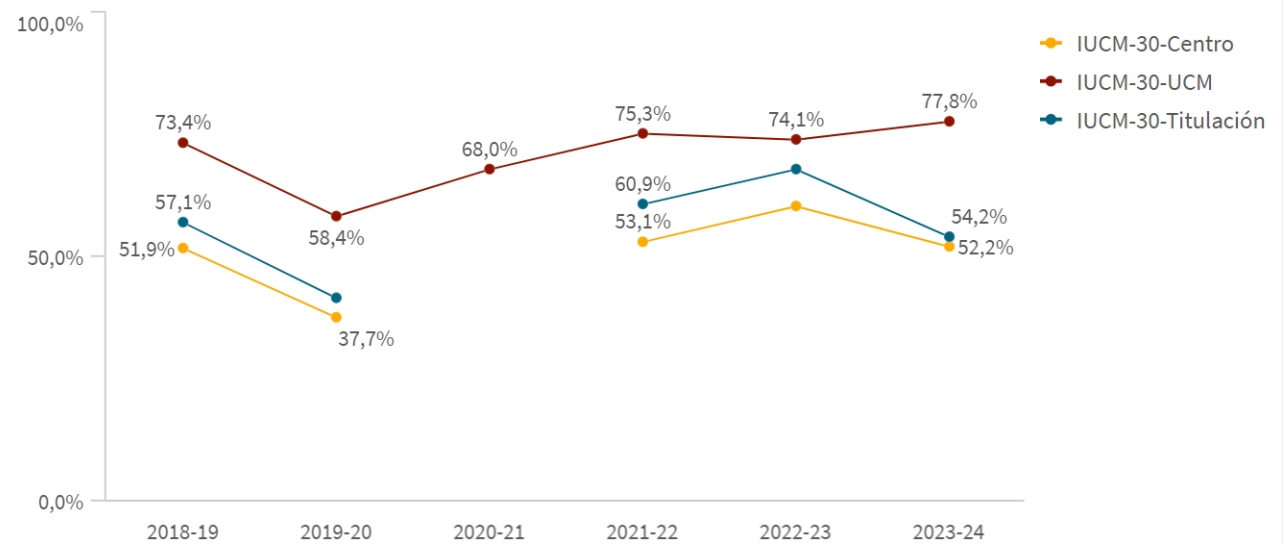
Tasa de inserción laboral (n=13)

54,...

*Si no se realiza ninguna selección de curso, centro o titulación mostrará el dato acumulado total. El valor mostrado siempre es el*

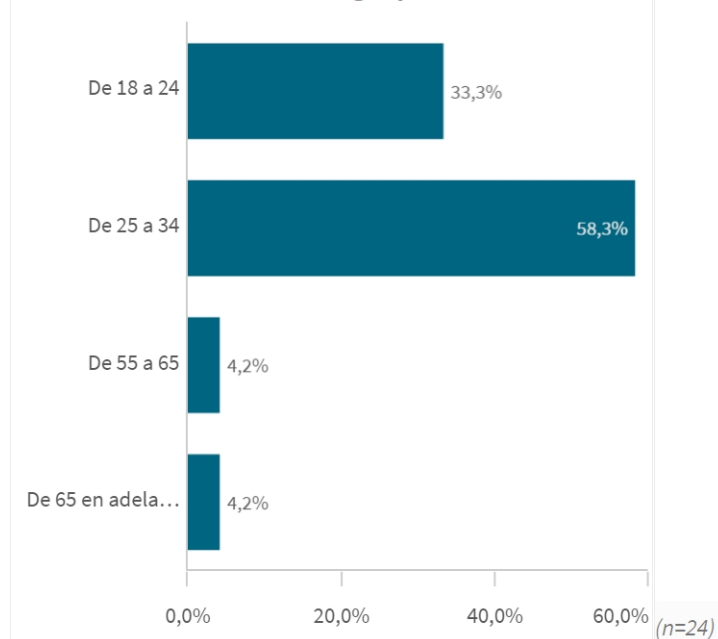
### (IUCM-30)

Tasa de inserción laboral histórico



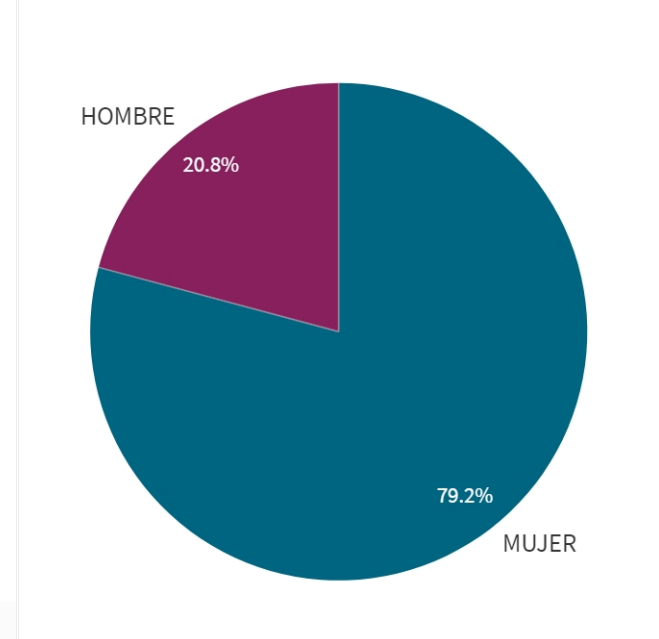
*El histórico correspondiente a CENTRO y a TIUTLACIÓN sólo se muestra si hay una centro y/o una titulación seleccionada.*

### Edad de los estudiantes agrupada

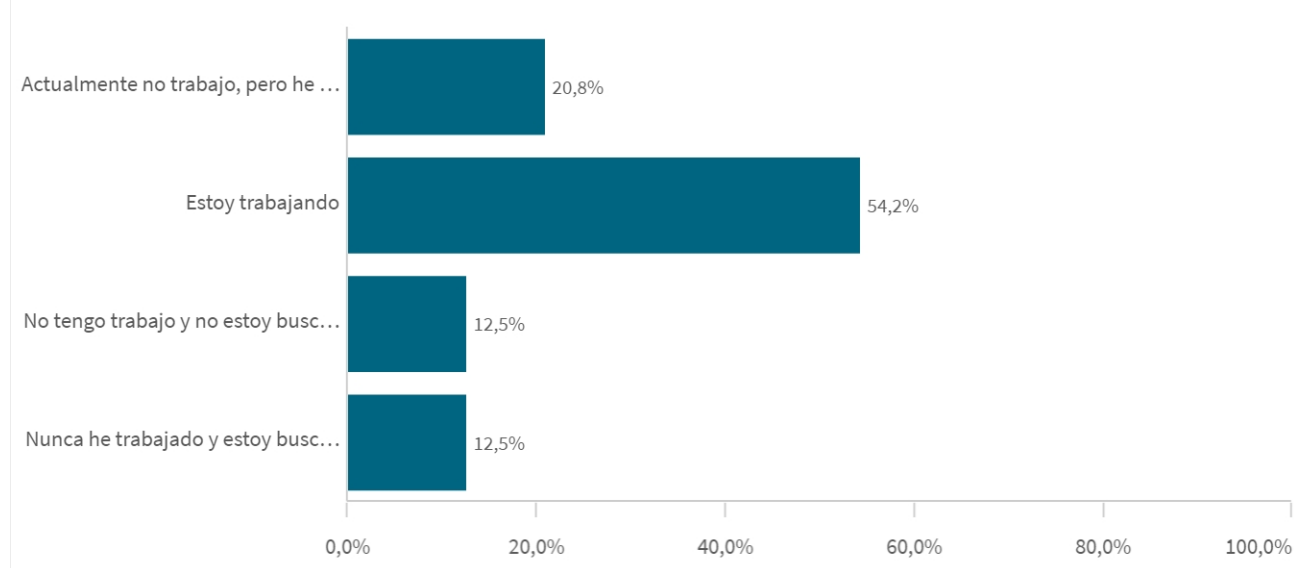


Edad media  
**29,13**

### Género de la muestra



### Situación laboral

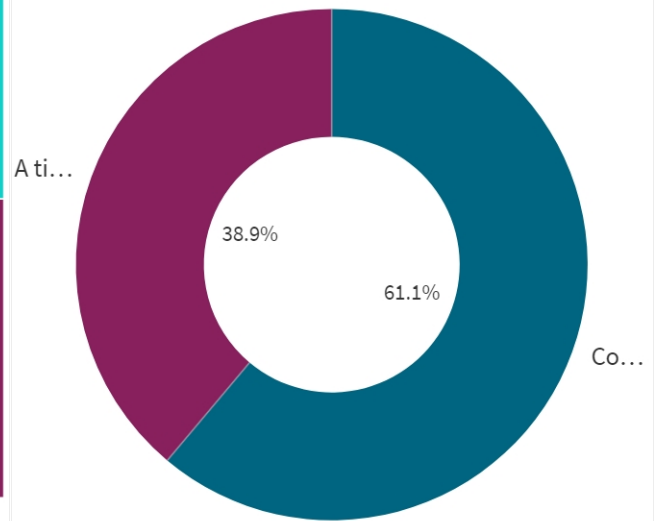
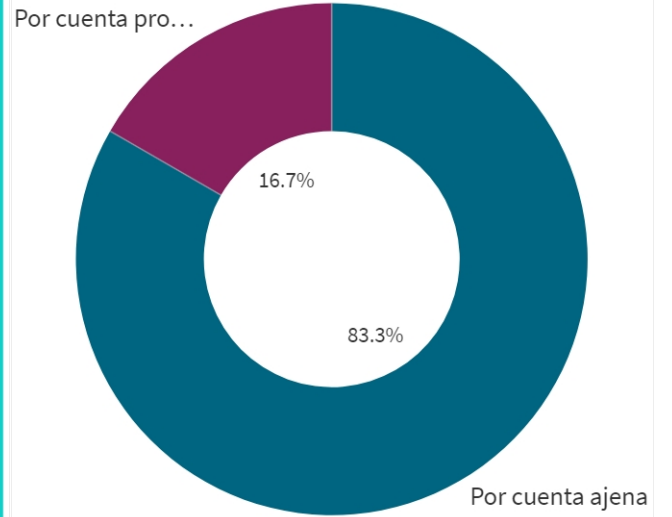
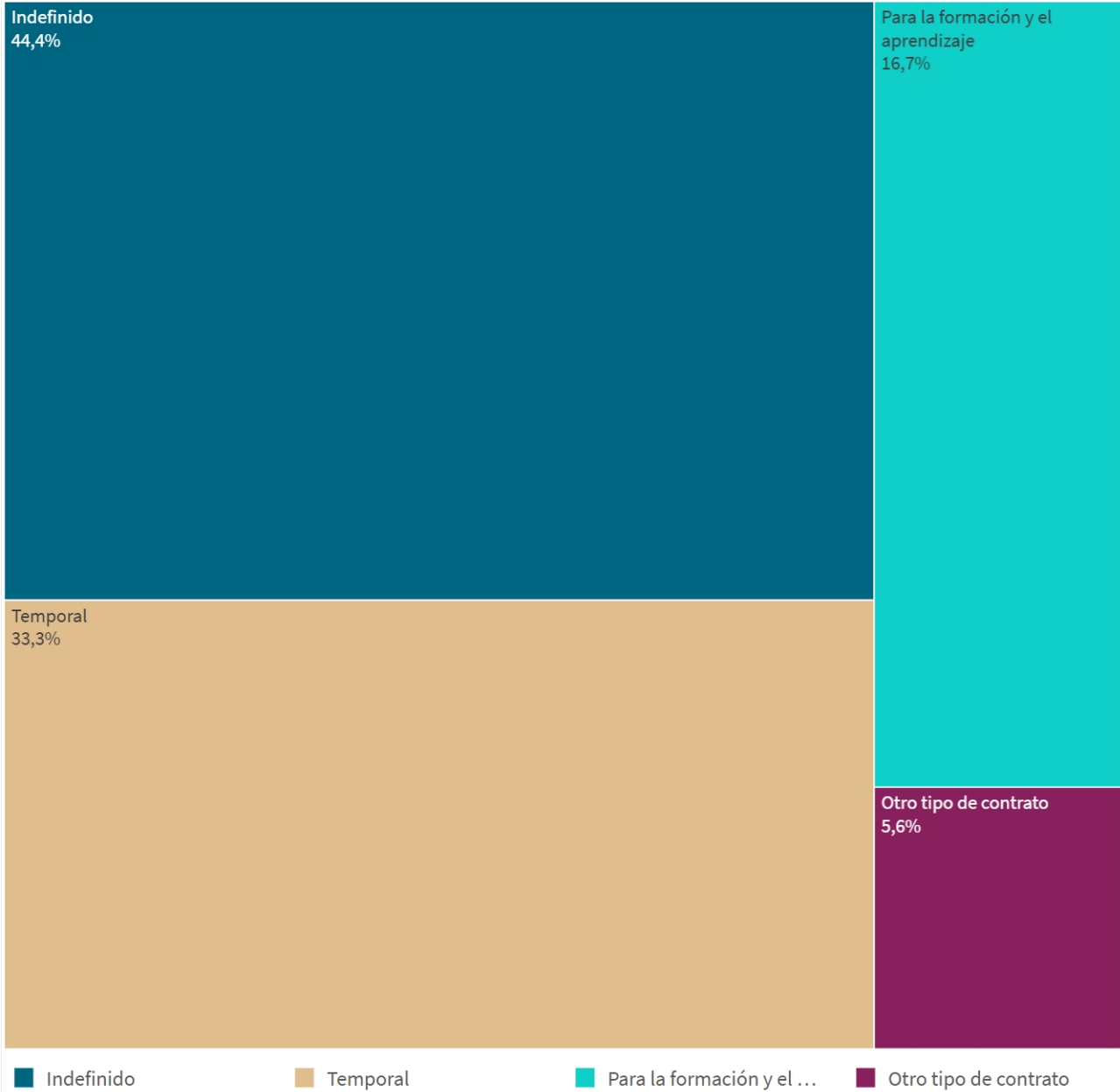


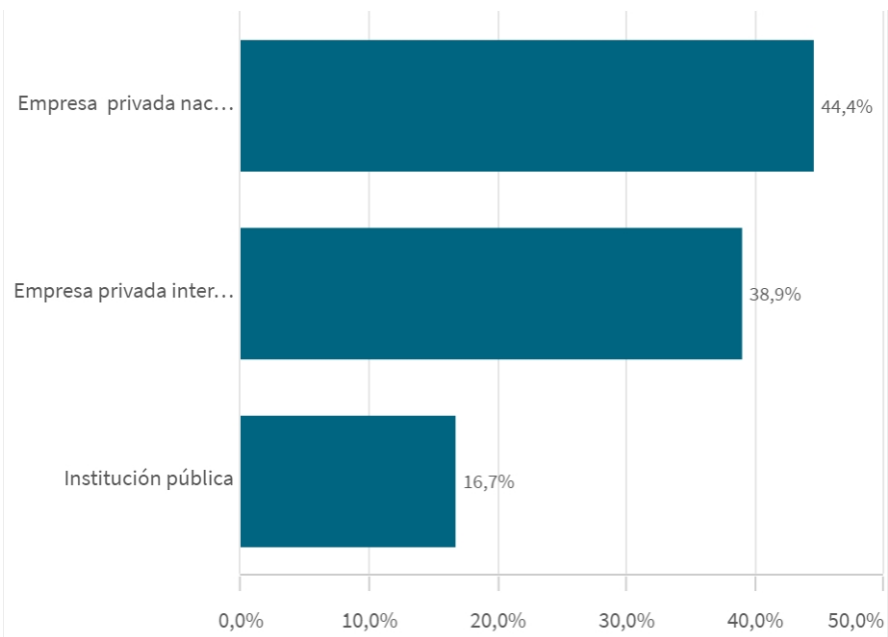
### Situación laboral

(valores absolutos)

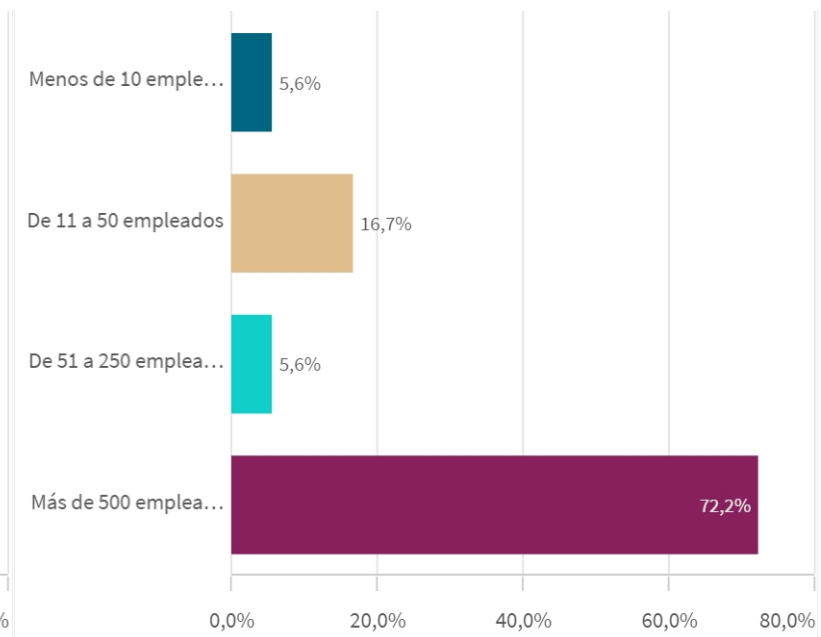
Situacion laboral	
Totales	
Actualmente no trabajo, pero he trabajado después de finalizar mis estudios y estoy buscando trabajo	
Estoy trabajando	
No tengo trabajo y no estoy buscando empleo	
Nunca he trabajado y estoy buscando mi primer empleo	

## Tipo de contrato





n= 18



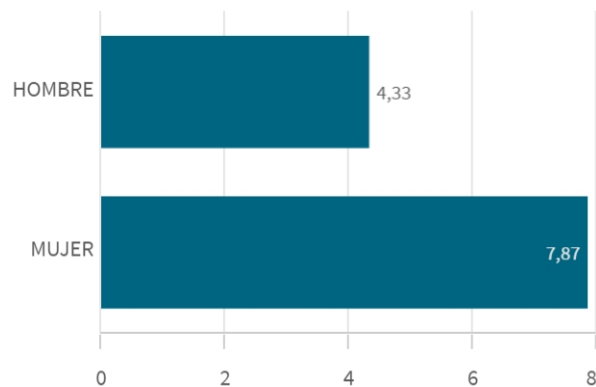
n= 18

### Media de meses en encontrar primer empleo

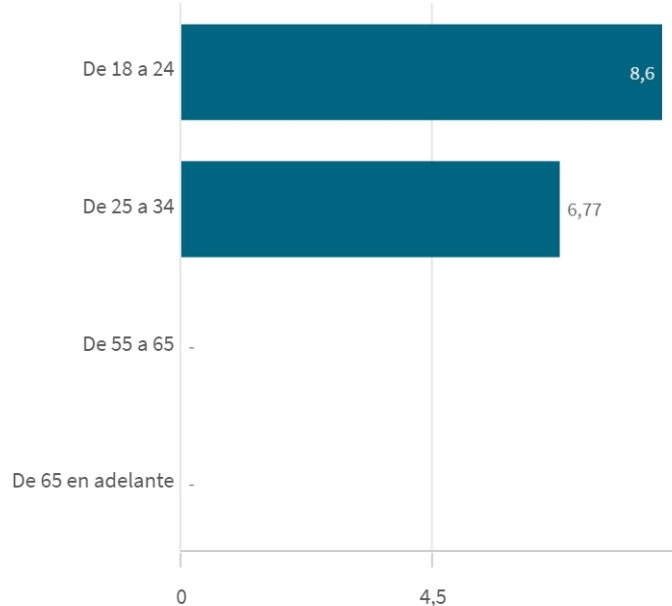
Media  
7,28

Mediana= 3S.D.= 9,208727

### Media de meses en encontrar el primer empleo...



### Media de meses en encontrar el primer empleo ...



### Encontraron empleo antes de finaliz...

33,3%

n= 6

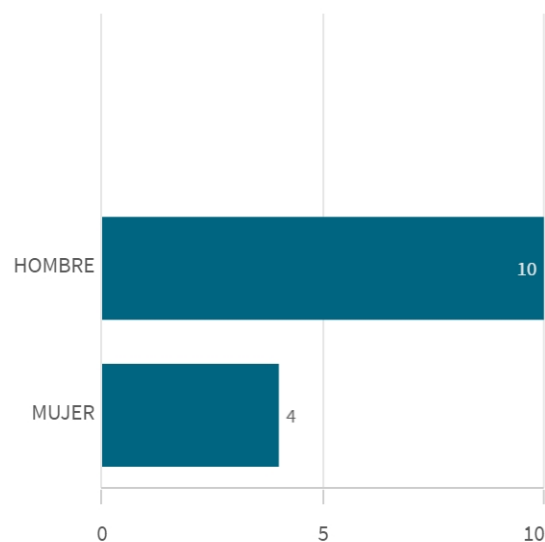
### En que medida finalizar los estudios...

Valoración entre 0 y 10

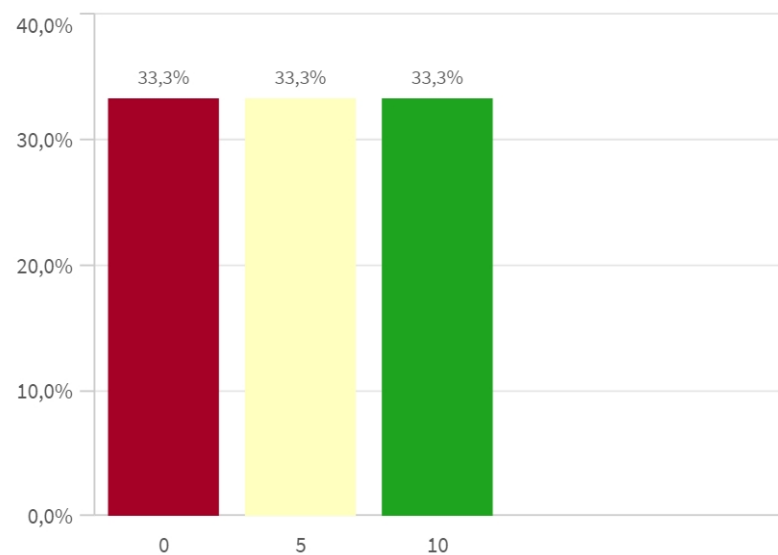
Media  
5

Mediana= 5 D.S.= 4,472136

### Encontraron empleo antes de finalizar s...



### Frecuencia de valoraciones de la mejora de empleo al fi...



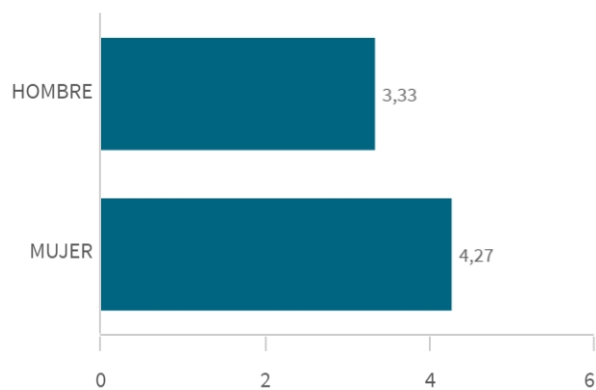
### Adecuación del empleo a la capacitación ob...

Media

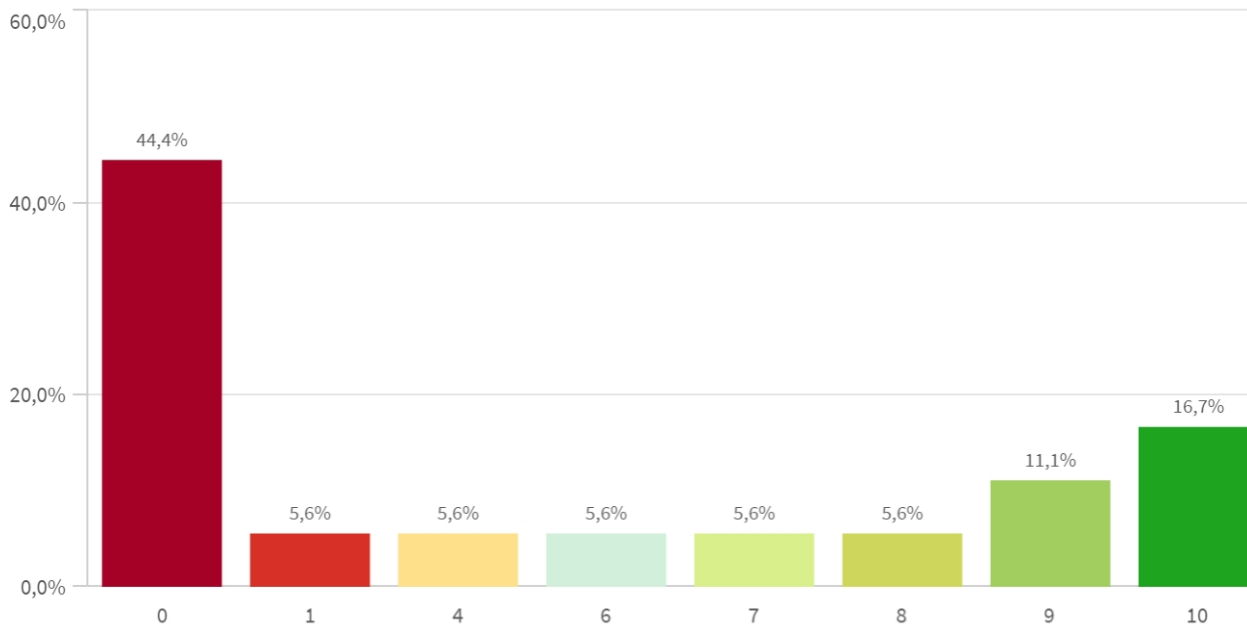
4,11

Mediana= 2 S.D.= 4,3641439

### Adecuación del empleo a la capacitación ob...



### Frecuencia de valoraciones de adecuación del empleo a la capacitación



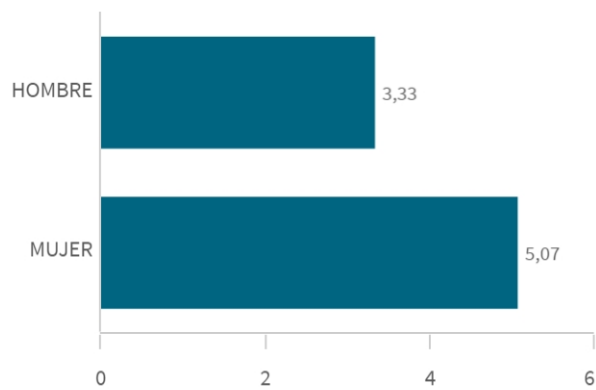
### Empleo relacionado con la titulación

Media

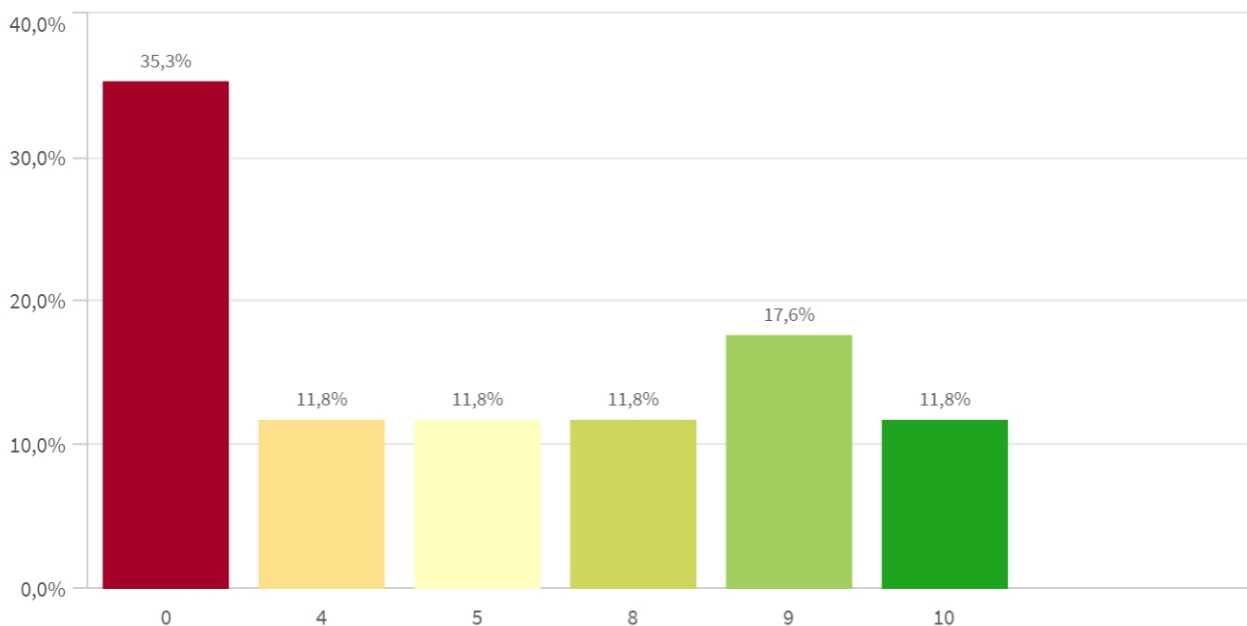
4,76

Mediana= 5 S.D.= 4,0854836

### Empleo relacionado con la titulación por gé...



### Frecuencia de valoraciones del empleo relacionado con la titulación

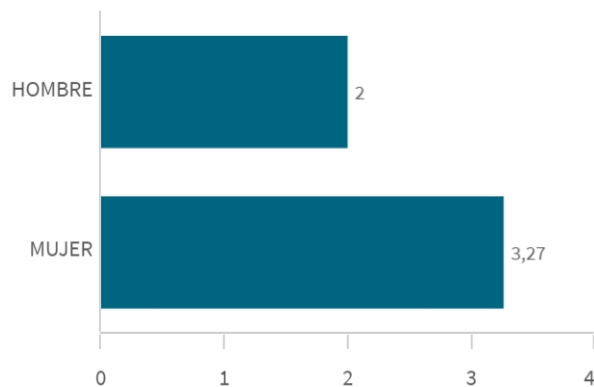


### Media de empleos tras titularse

Media  
**3,06**

Mediana= 2 S.D.= 3,2079354

### Media de empleos tras titularse por género

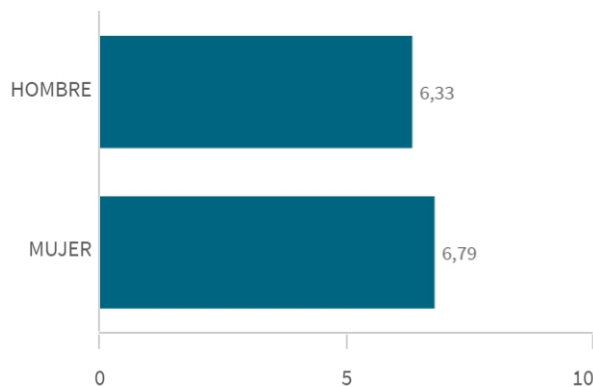


### Condiciones materiales y humanas del empleo

Media  
**6,71**

Mediana= 8 S.D.= 3,1576238

### Condiciones materiales y humanas del empl...

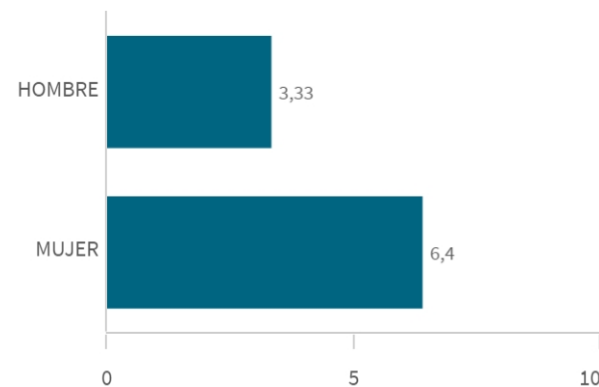


### He tenido otros empleos menos satisfactorios

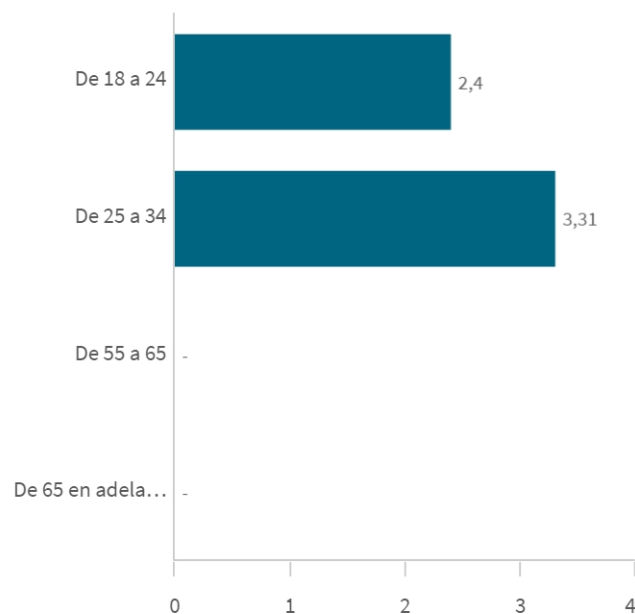
Media  
**5,69**

Mediana= 6 S.D.= 4,0080048

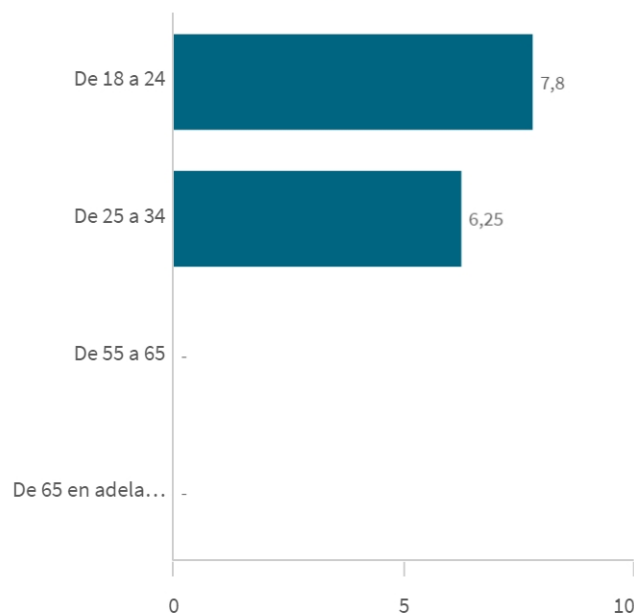
### He tenido otros empleos menos satisfactori...



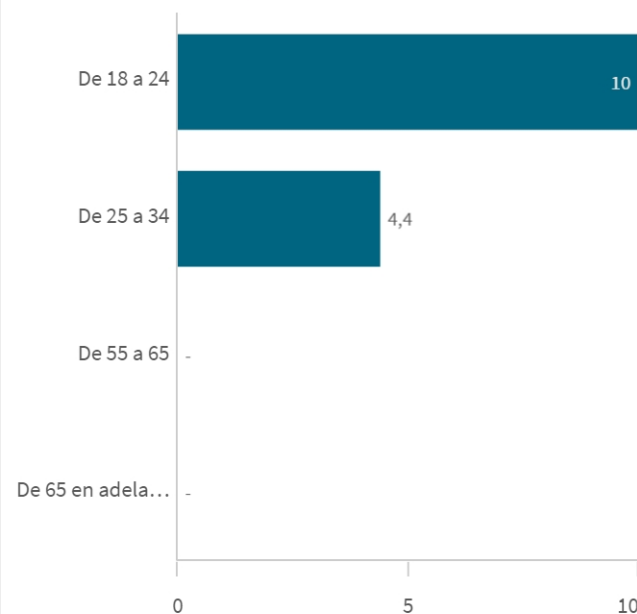
### Media de empleos tras titularse por edad



### Condiciones materiales y humanas del empl...



### He tenido otros empleos menos satisfactori...

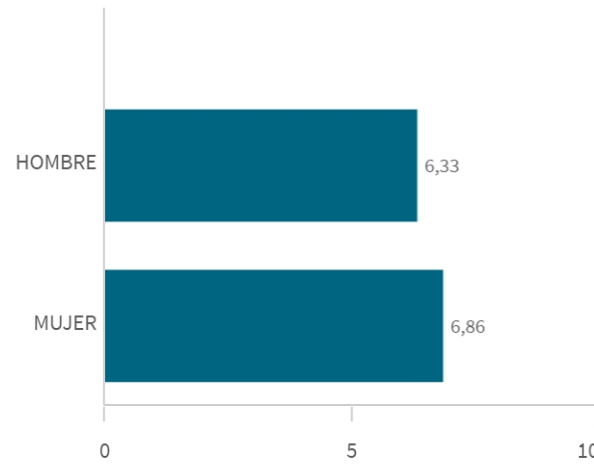


### Satisfacción con el trabajo actual

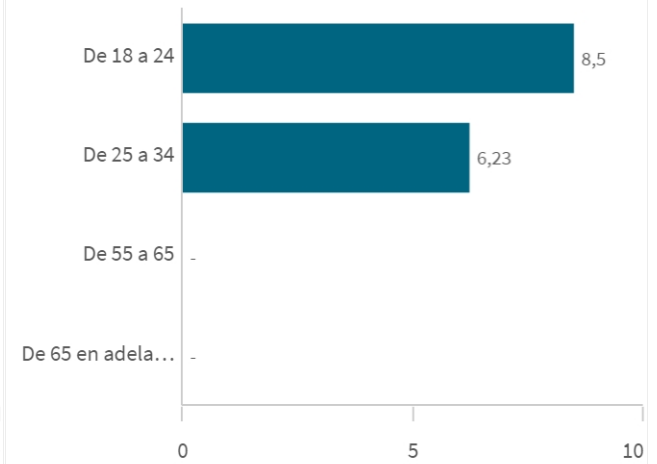
Media  
**6,76**

Mediana= 7 S.D.= 3,0110092

### Satisfacción con el trabajo actual por género



### Satisfacción con el trabajo actual por edad



### Frecuencia de valoraciones de la satisfacción con el trabajo actual

