

Población N

31

%_Participacion

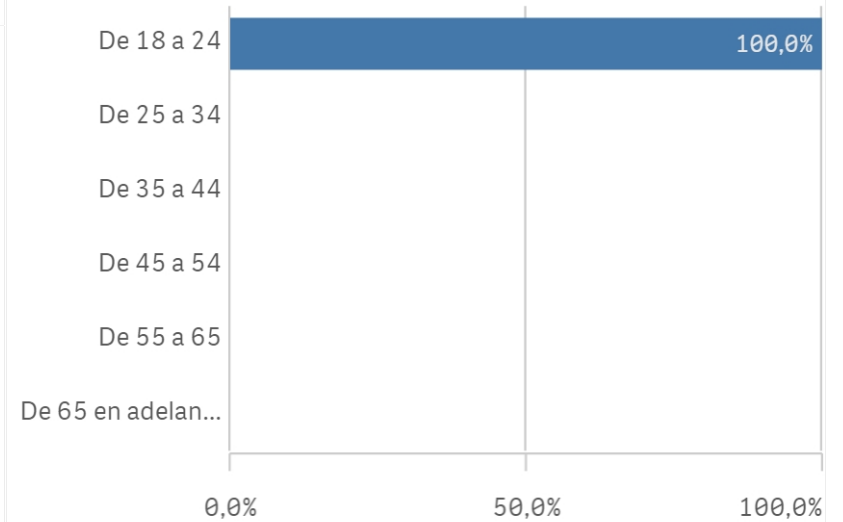
12,9%

Participación n

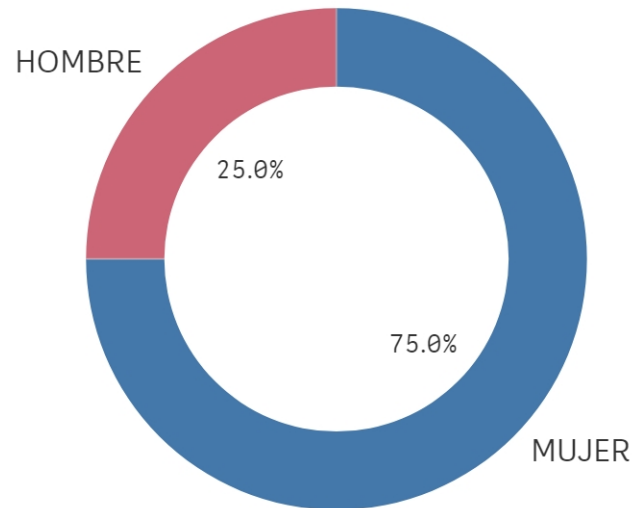
4

Edad (años)

(%) Porcentaje por franjas



Genero



MUJER

HOMBRE

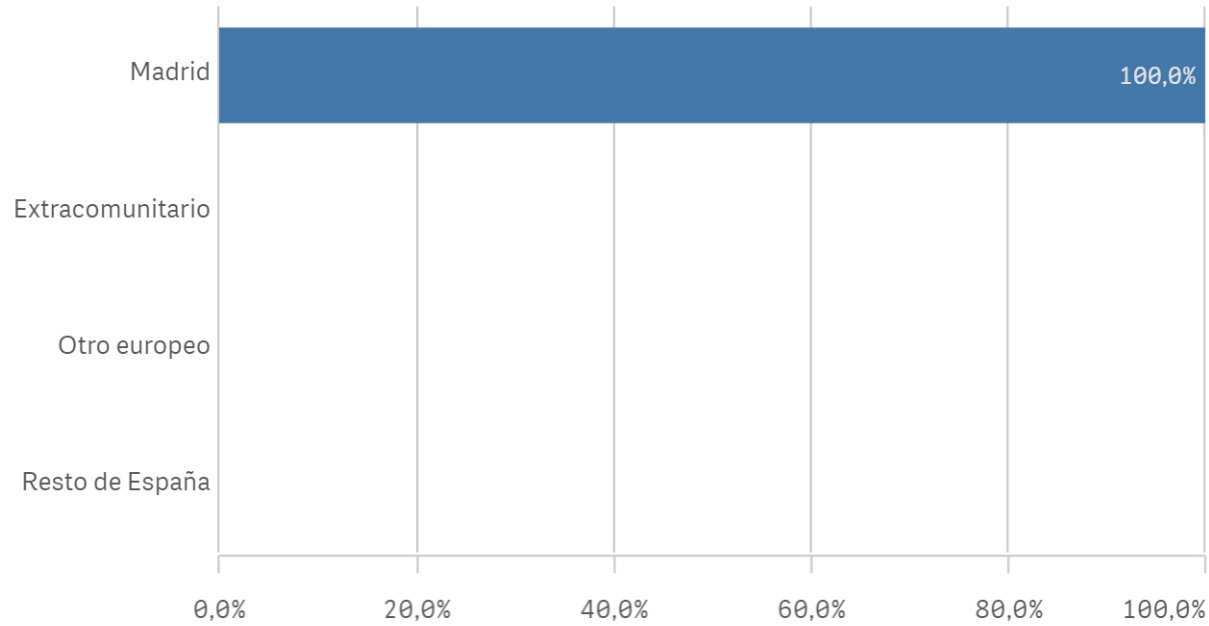
Edad media (años)

23,5

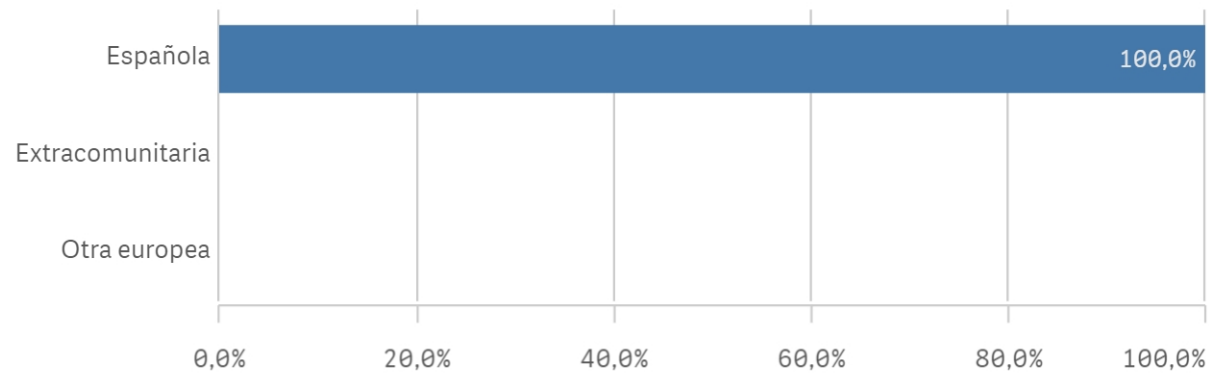
Desviación Típica

0,6

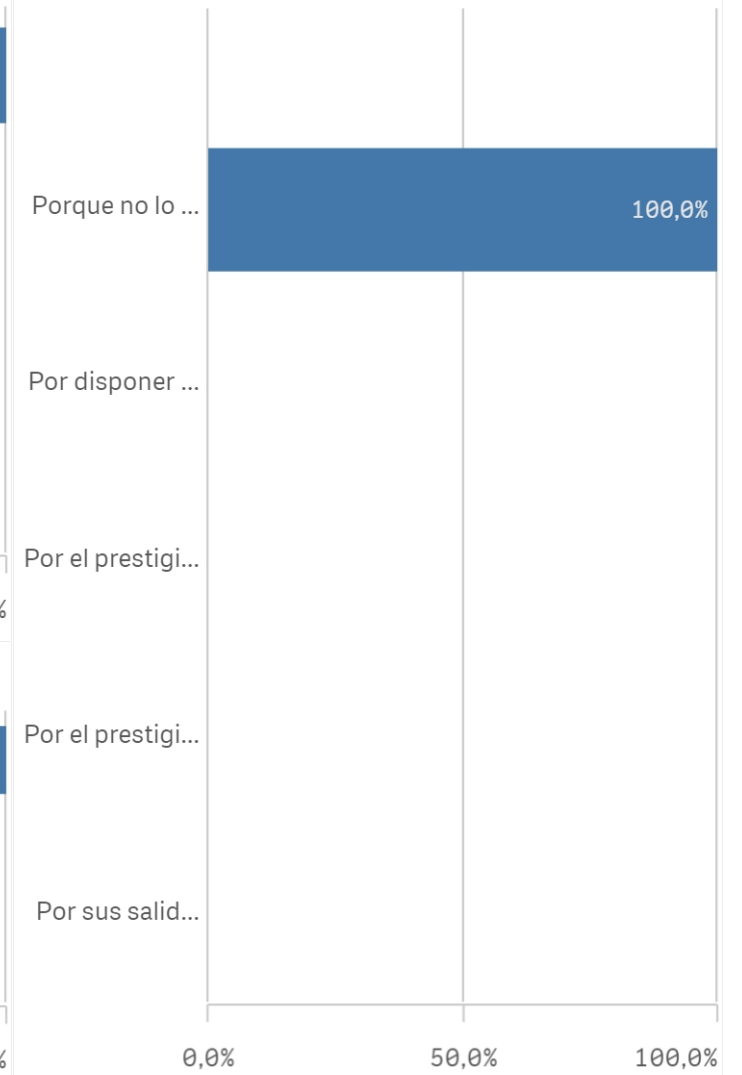
Lugar de residencia



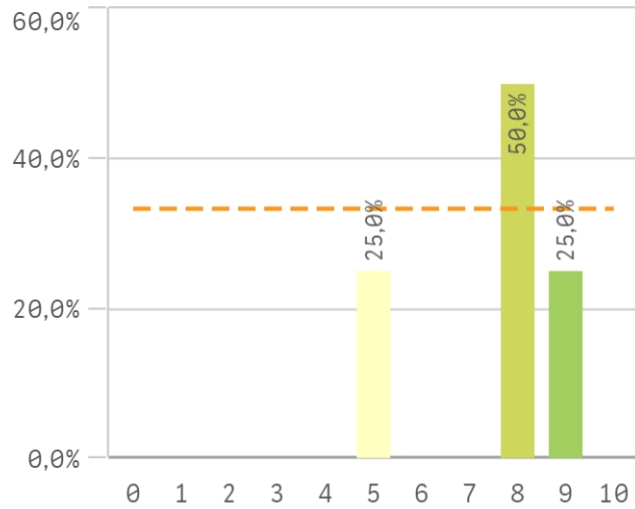
Nacionalidad



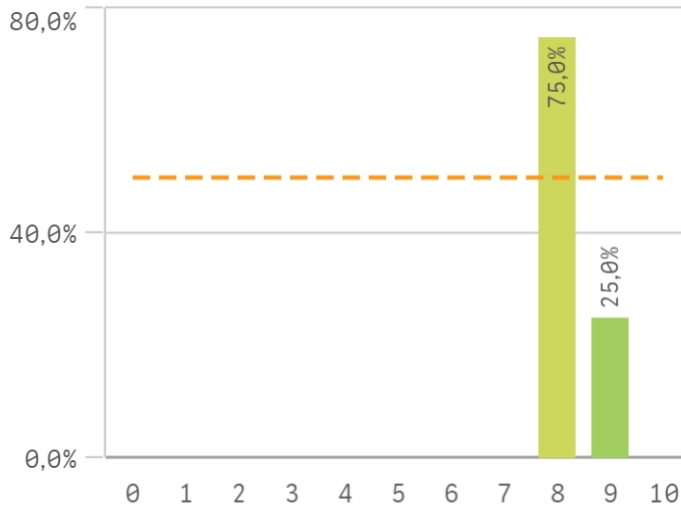
Elegir UCM



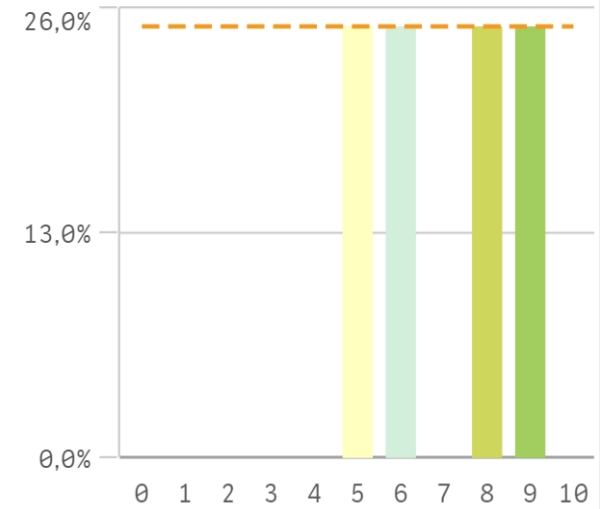
Asumir responsabilidades



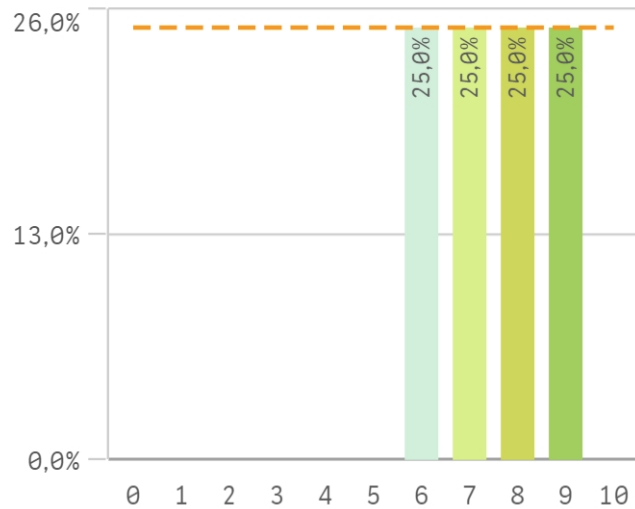
Trabajar en equipo



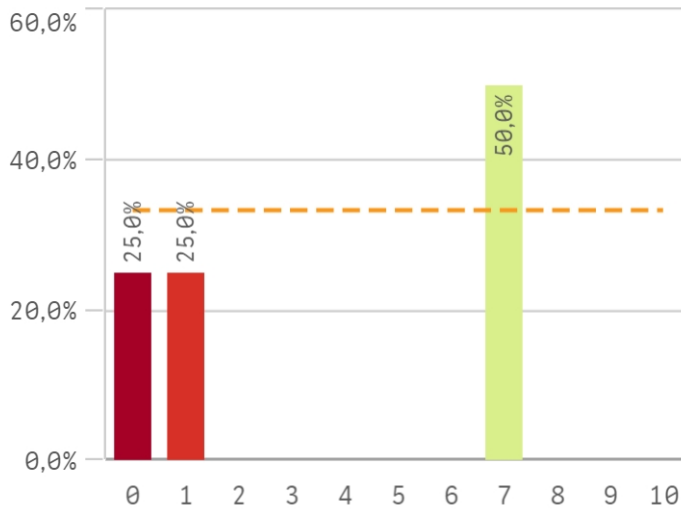
Capacidad técnica para resolución ...



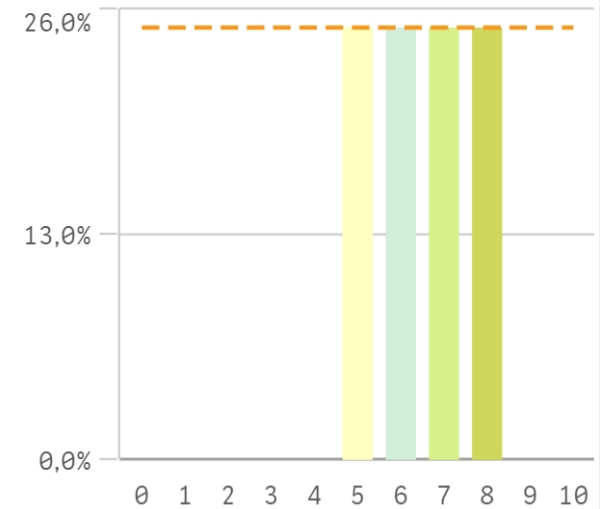
Expresión y comunicación



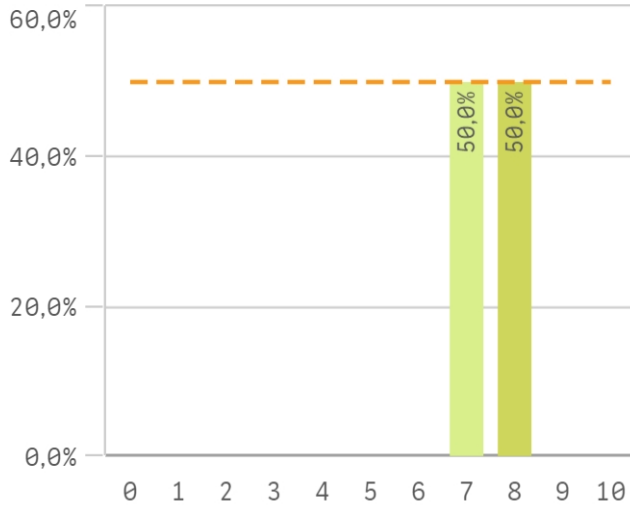
Comunicación bilingüe



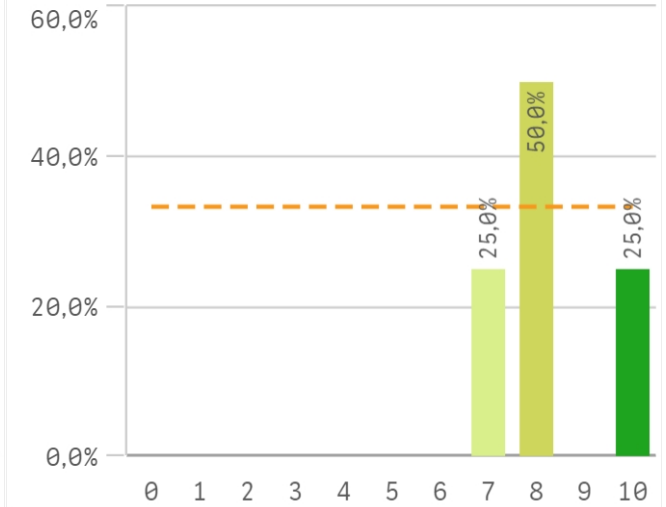
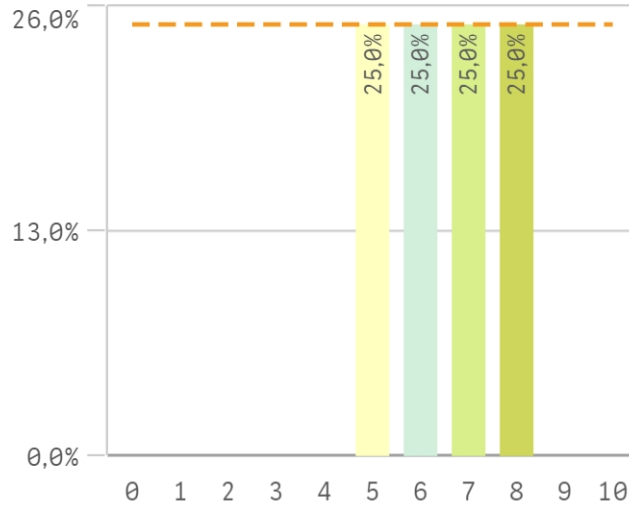
Adaptar nueva situación



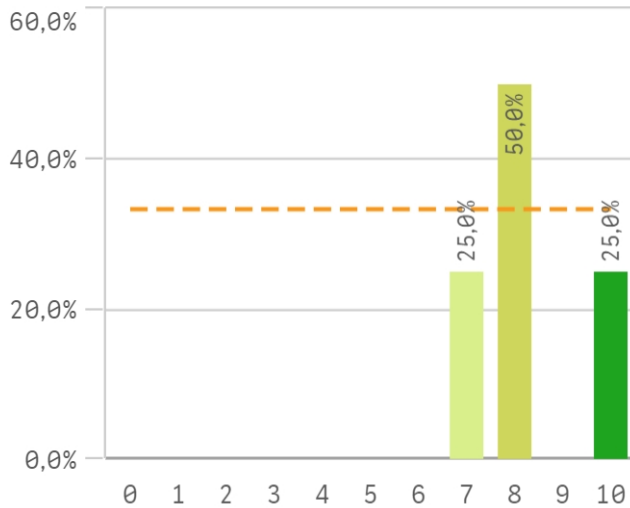
Manejar dificultades



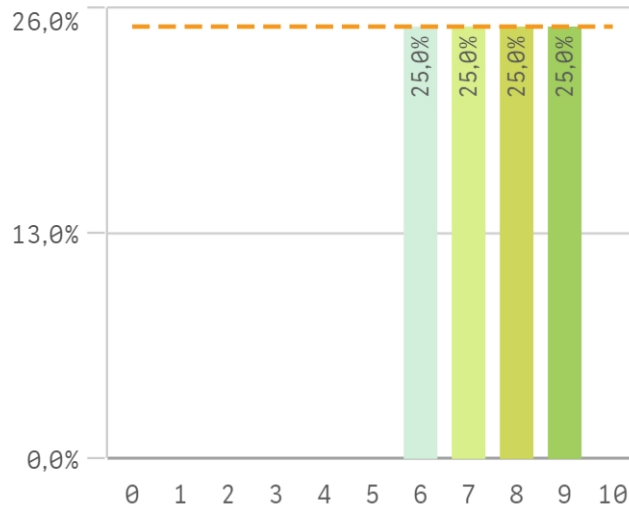
Competencias desarrolladas por la titu... Analizar



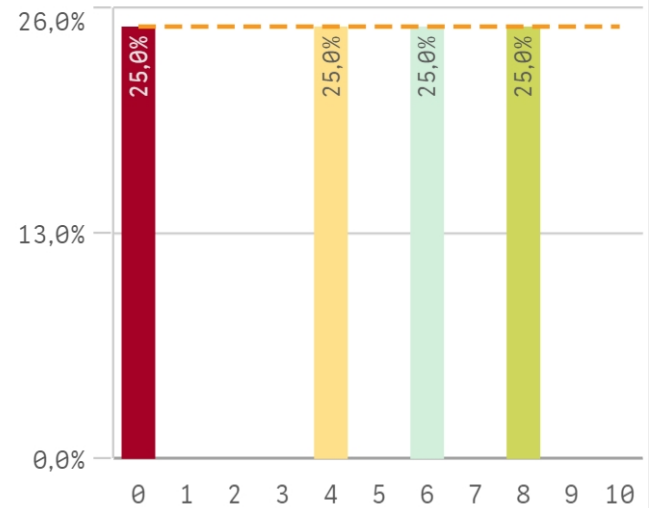
Organizar



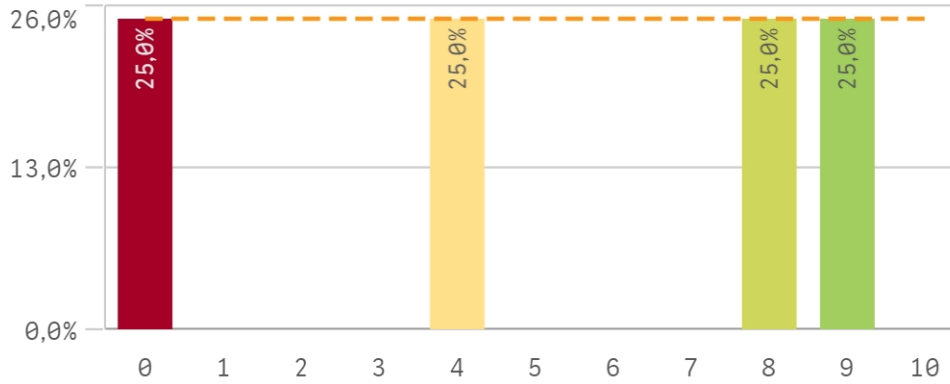
Aprendizaje



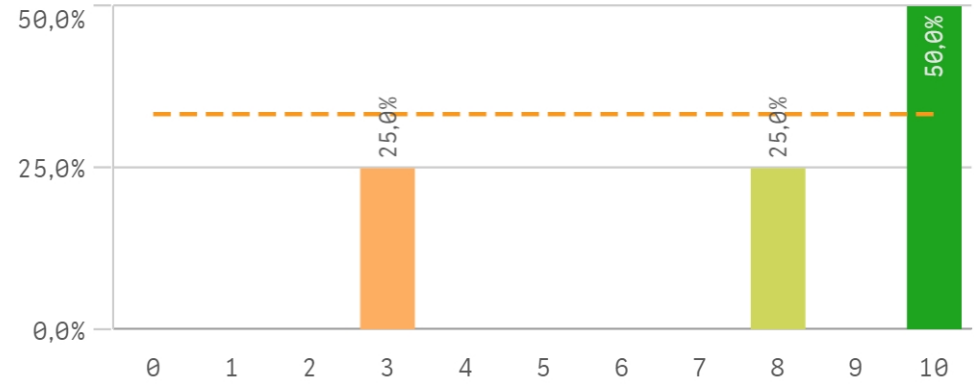
Liderazgo



Criticas

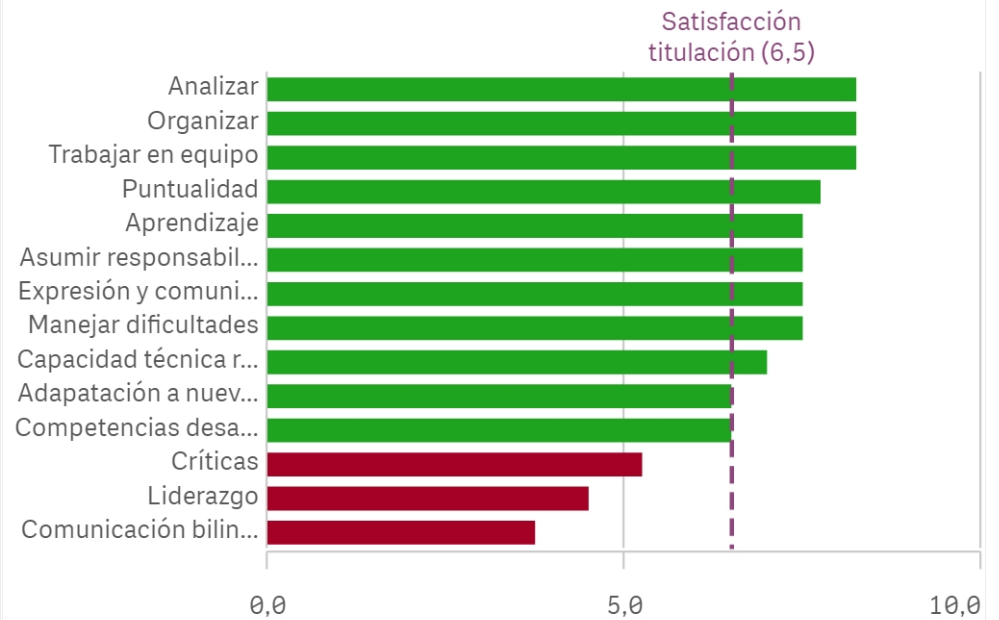


Puntualidad

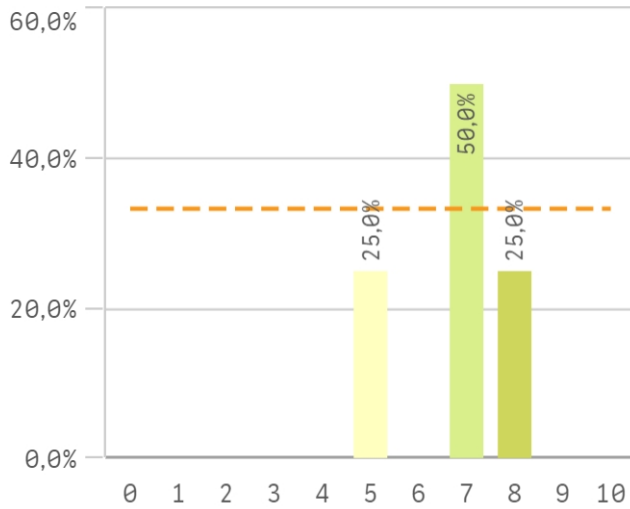


Competencias adquiridas	Q	Media	Desv. típica	Medi...
Analizar		8,3	1,3	8,0
Organizar		8,3	1,3	8,0
Trabajar en equipo		8,3	0,5	8,0
Puntualidad		7,8	3,3	9,0
Aprendizaje		7,5	1,3	7,5
Asumir responsabilidades		7,5	1,7	8,0
Expresión y comunicación		7,5	1,3	7,5
Manejar dificultades		7,5	0,6	7,5
Capacidad técnica resolución de problemas		7,0	1,8	7,0
Adaptación a nuevas situaciones		6,5	1,3	6,5
Competencias desarrolladas en la titulación		6,5	1,3	6,5
Críticas		5,3	4,1	6,0
Liderazgo		4,5	3,4	5,0
Comunicación bilingüe		3,8	3,8	4,0

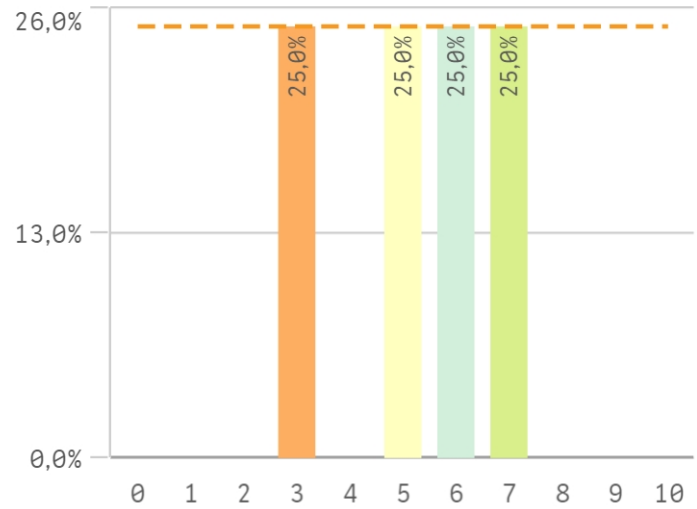
Fortalezas y debilidades



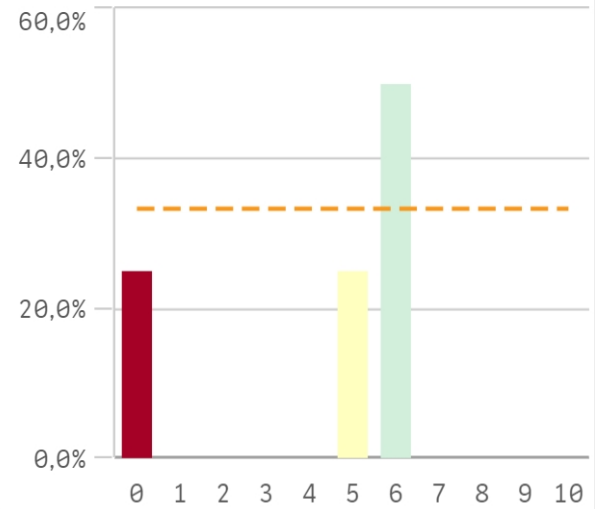
Objetivos claros



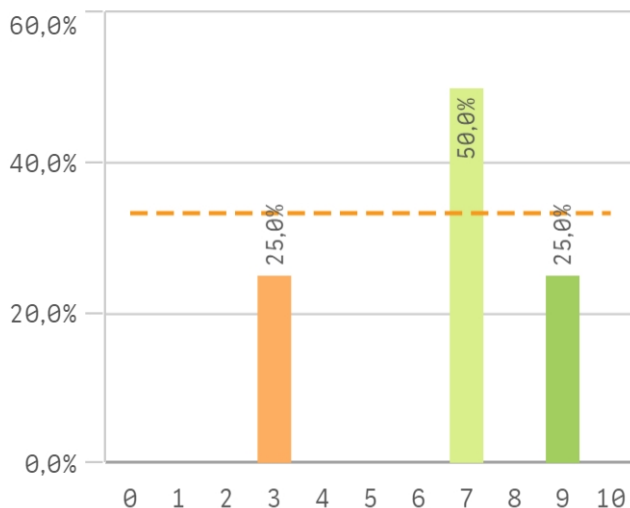
Plan de estudios adecuado



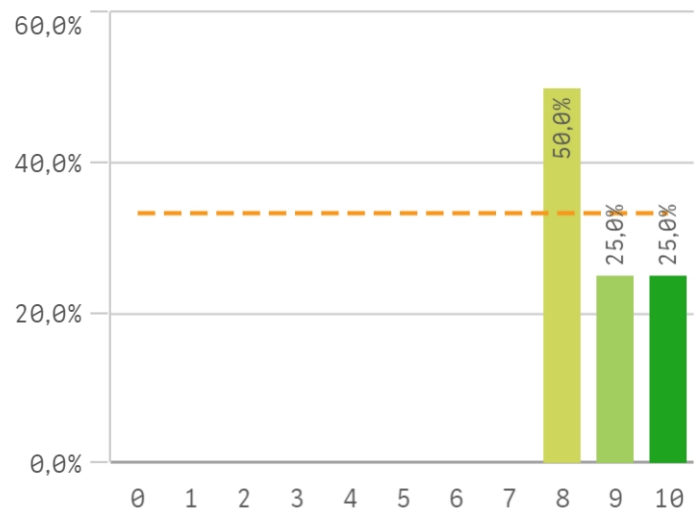
Integración de teoría/práctica



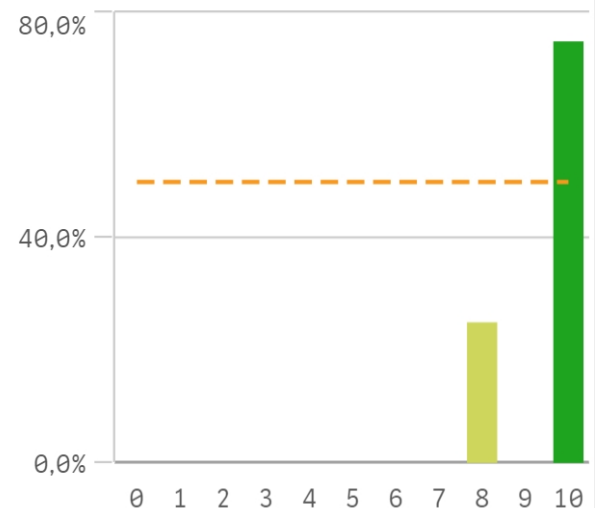
Relación calidad/precio



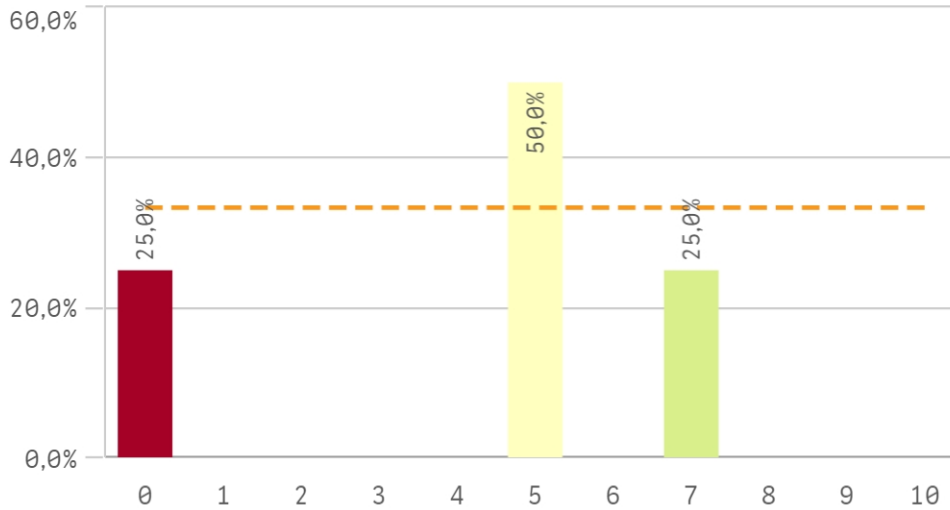
Nivel de dificultad adecuado



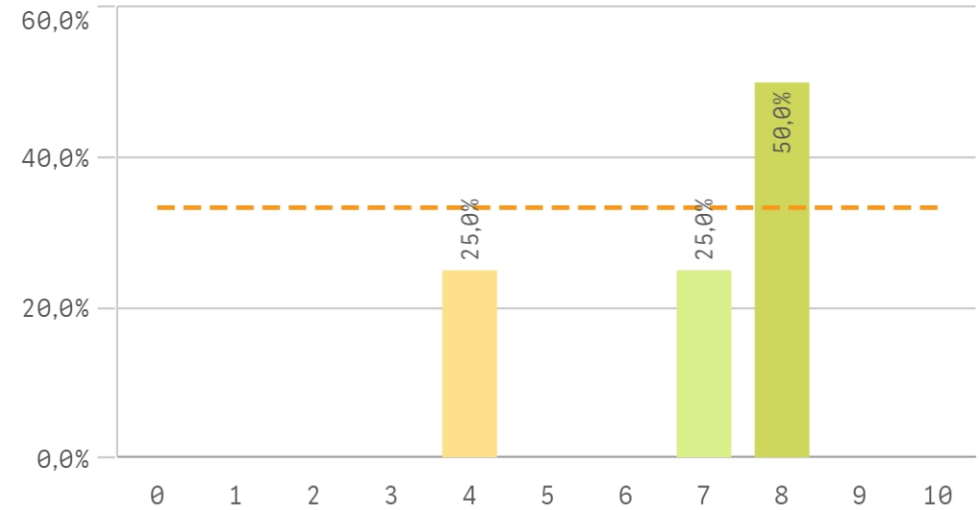
Número de alumnos por aula



Orientación Internacional

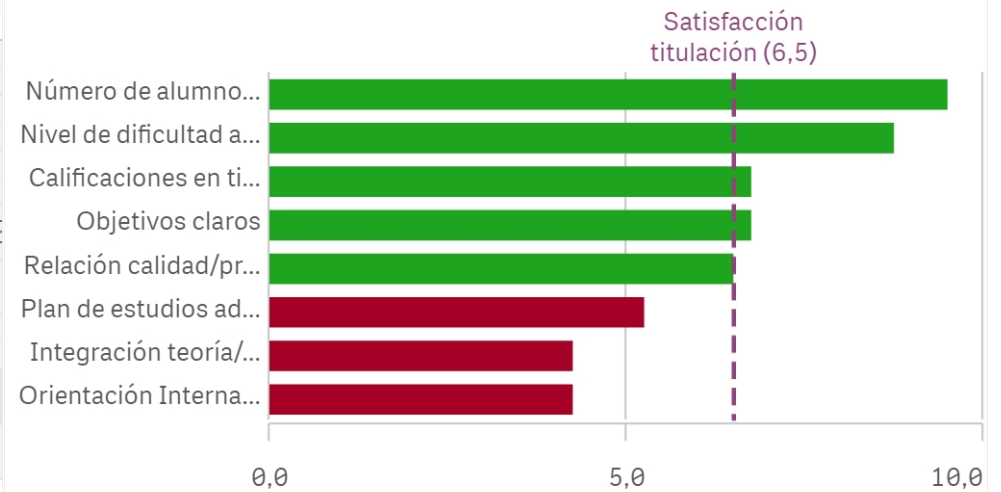


Calificaciones en tiempo adecuado

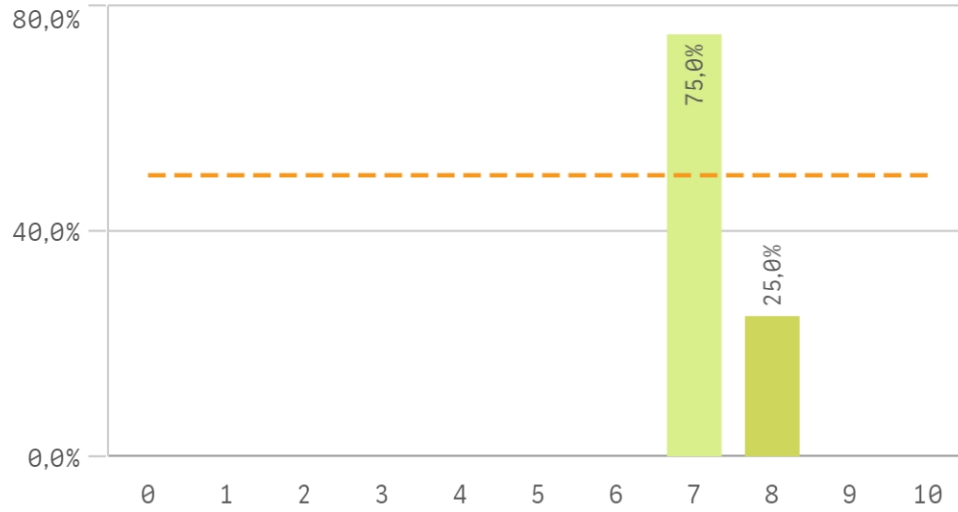


Titulación	Media	Desv. típica	Med...	Mod
Calificaciones en tiempo adecuado	6,8	1,9	7,5	8,0
Integración teoría/práctica	4,3	2,9	5,5	6,0
Nivel de dificultad adecuado	8,8	1,0	8,5	8,0
Número de alumnos por aula	9,5	1,0	10,0	10,0
Objetivos claros	6,8	1,3	7,0	7,0
Orientación Internacional	4,3	3,0	5,0	5,0
Plan de estudios adecuado	5,3	1,7	5,5	-
Relación calidad/precio	6,5	2,5	7,0	7,0

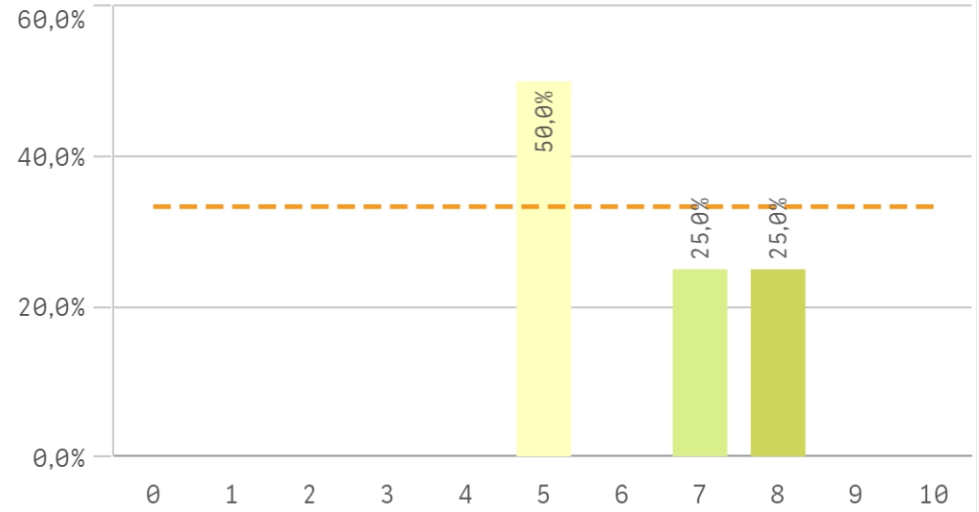
Fortalezas y debilidades



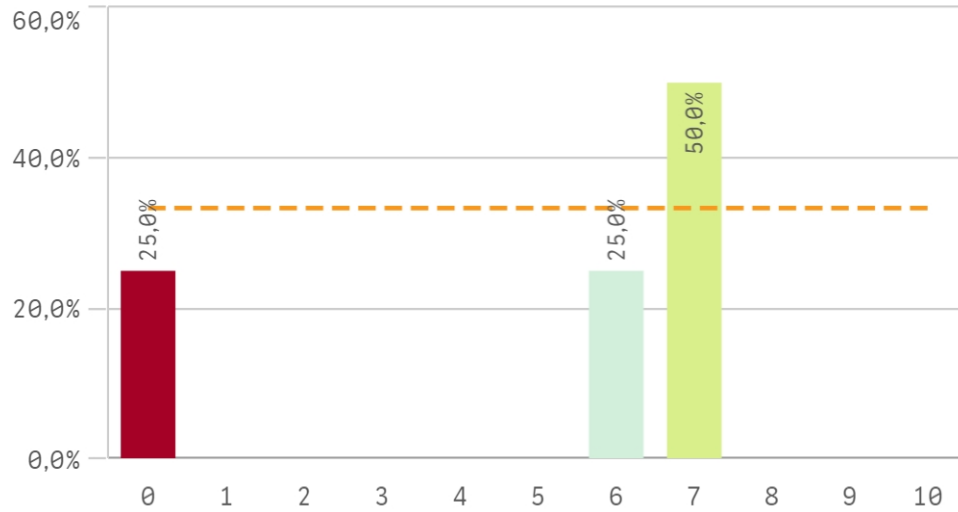
Objetivos



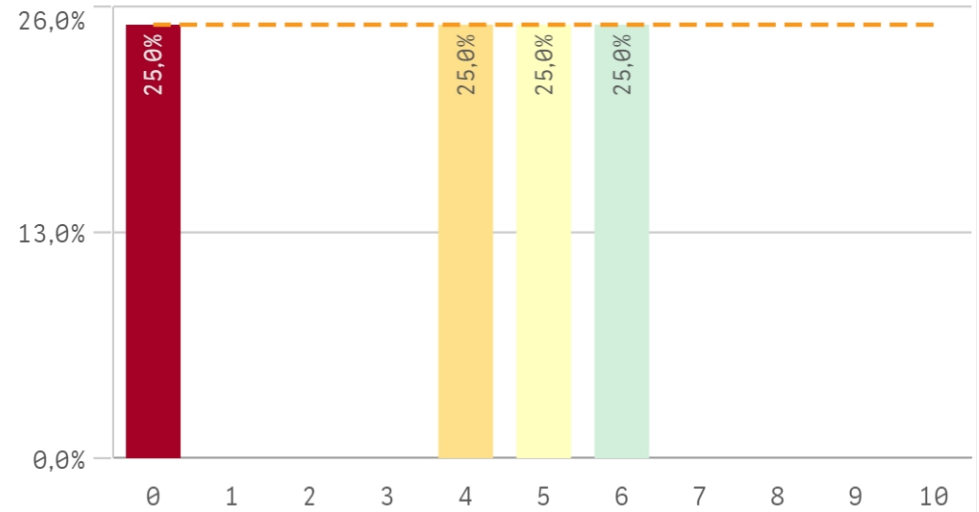
Innovacion



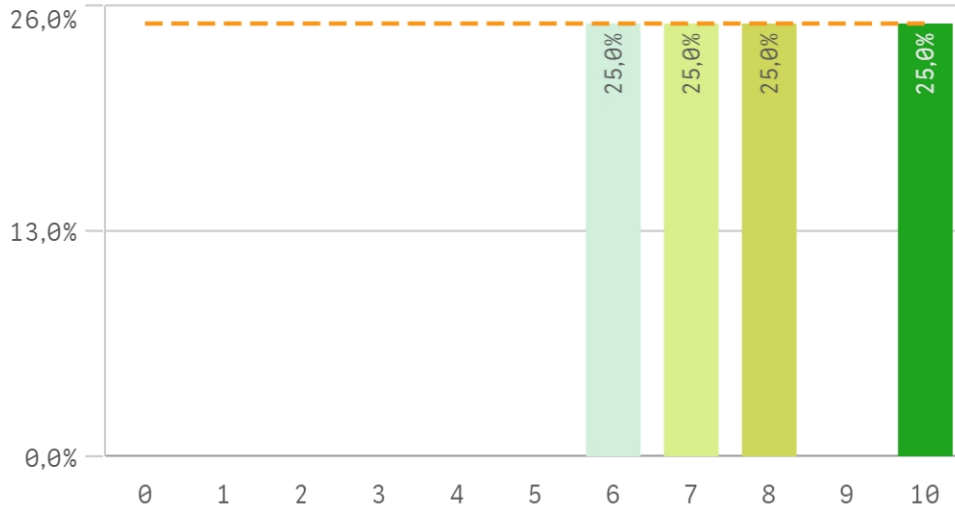
Organizacion



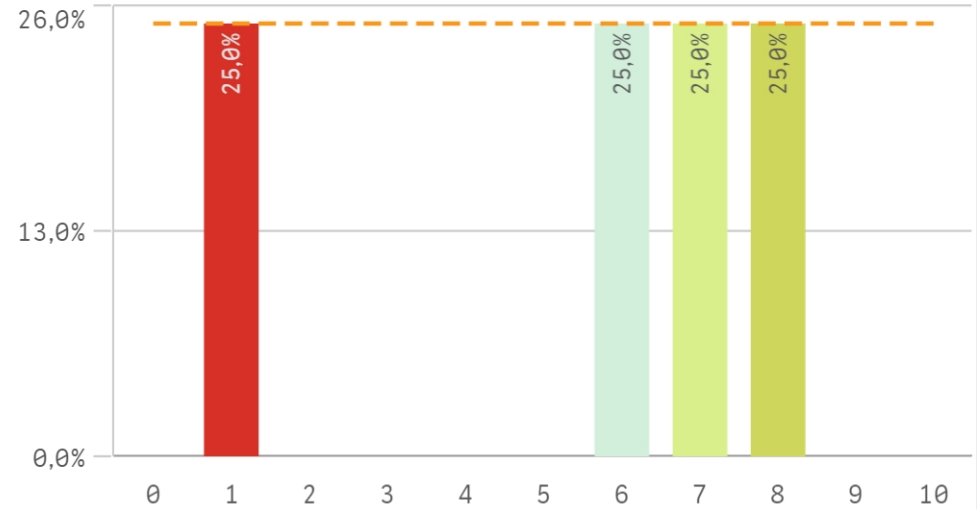
Practicas



Trabajo no presencial

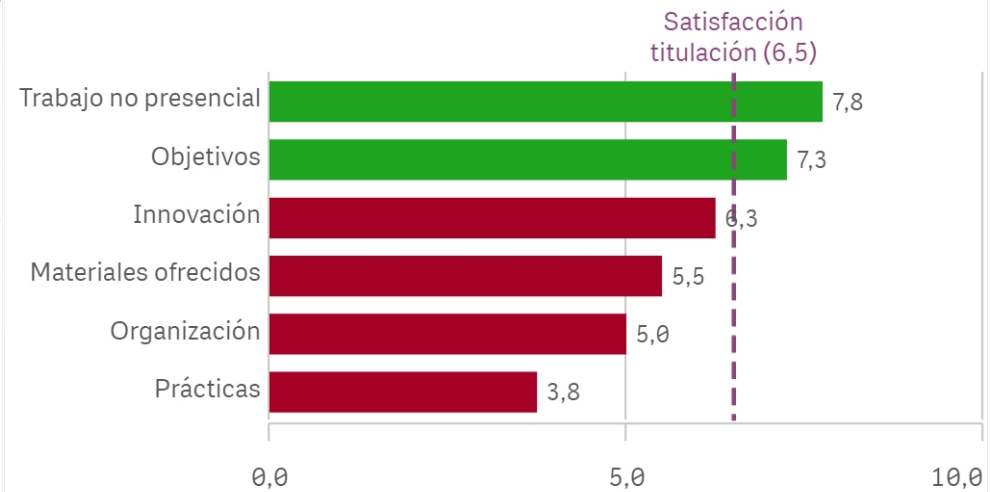


Materiales ofrecidos

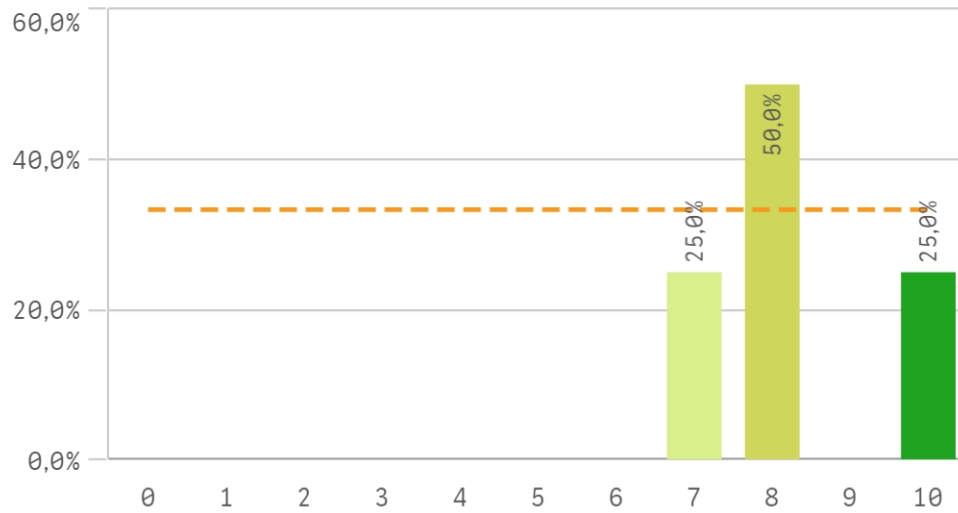


Asignaturas	Q	Media	Desv. típica	Medi...	Moda
Innovación		6,3	1,5	6,0	5,0
Materiales ofrecidos		5,5	3,1	6,5	-
Objetivos		7,3	0,5	7,0	7,0
Organización		5,0	3,4	6,5	7,0
Prácticas		3,8	2,6	4,5	-
Trabajo no presencial		7,8	1,7	7,5	-

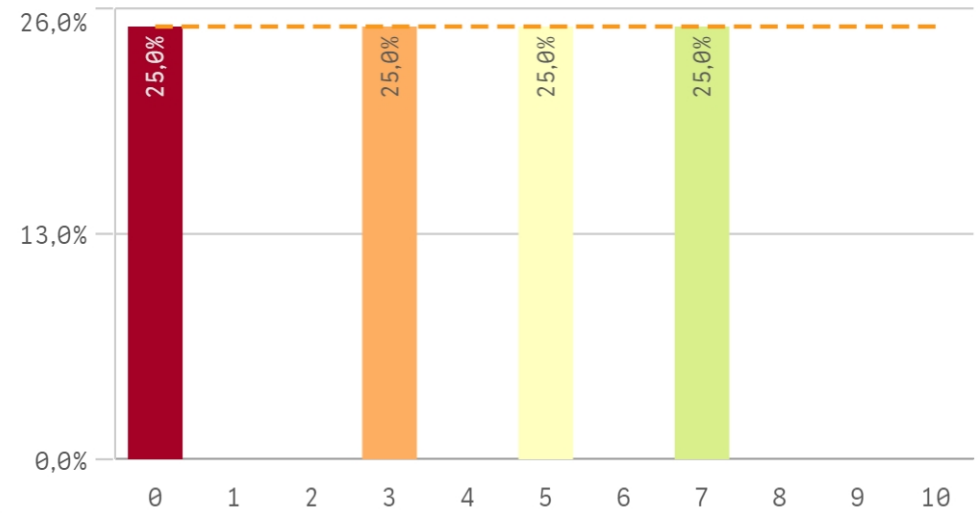
Fortalezas y debilidades



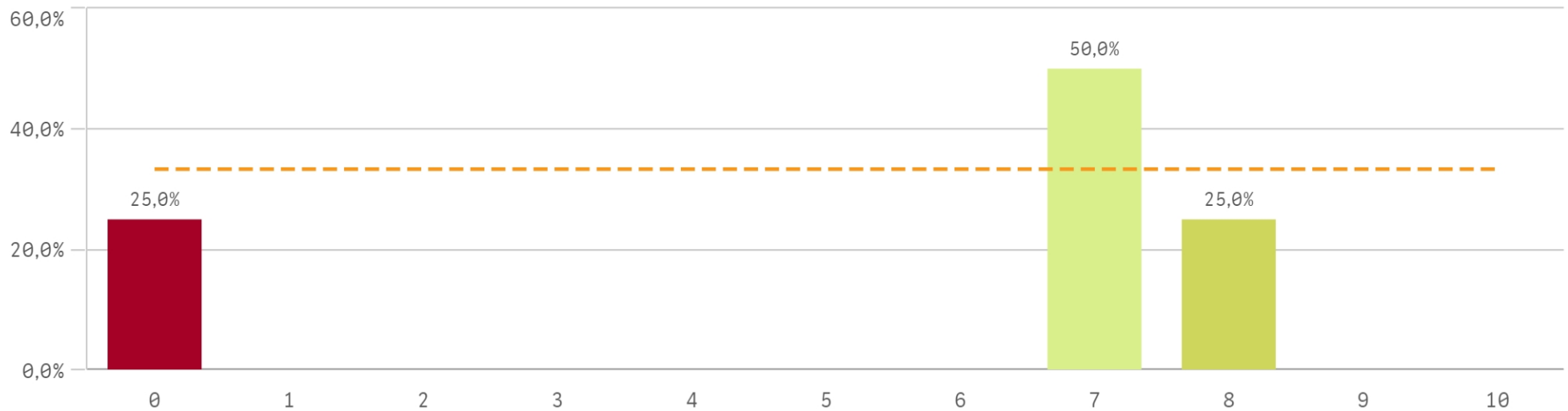
Competencias relacionadas



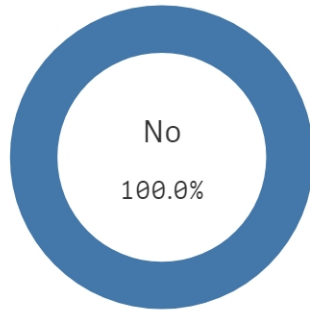
Acceso al mundo laboral



Acceso al mundo de la investigación



Estancia en el extranjero



Si
0

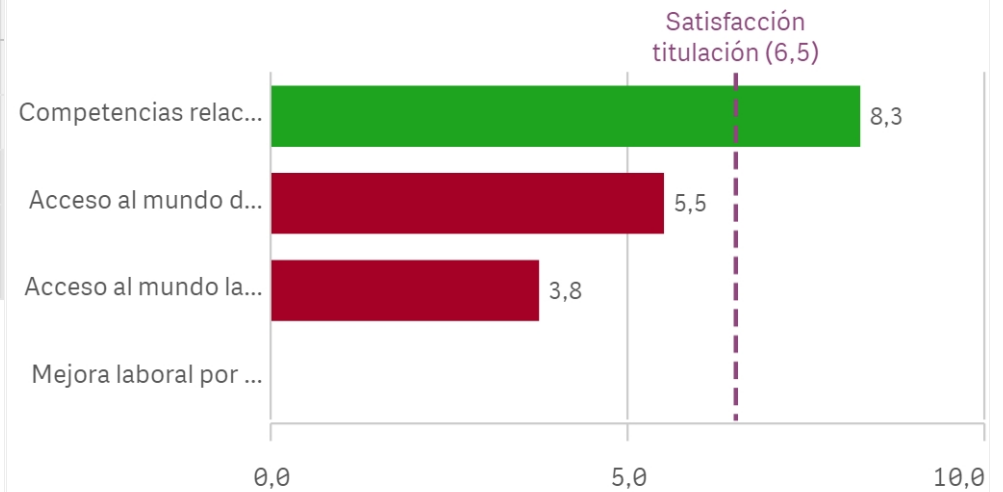
No
4

Formación y estancia en el extranjero	Media	Desv. típica	Med...
Competencias relacionadas	8,3	1,3	8,0
Acceso al mundo de la investigación	5,5	3,7	7,0
Acceso al mundo laboral	3,8	3,0	4,0
Mejora laboral por estancia en el extranjero	-	-	-

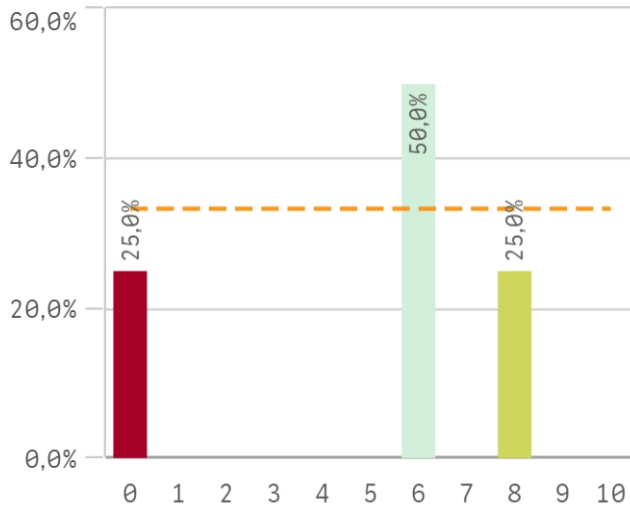
Mejora en la inserción laboral por estancia en el extranjero

0 1 2 3 4 5 6 7 8 9 10

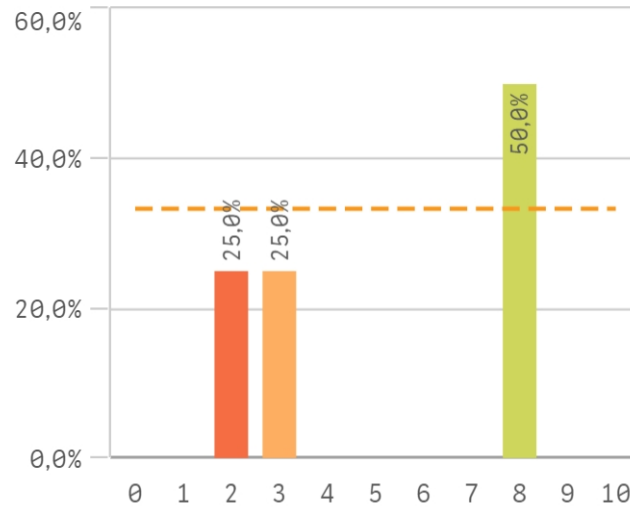
Fortalezas y debilidades



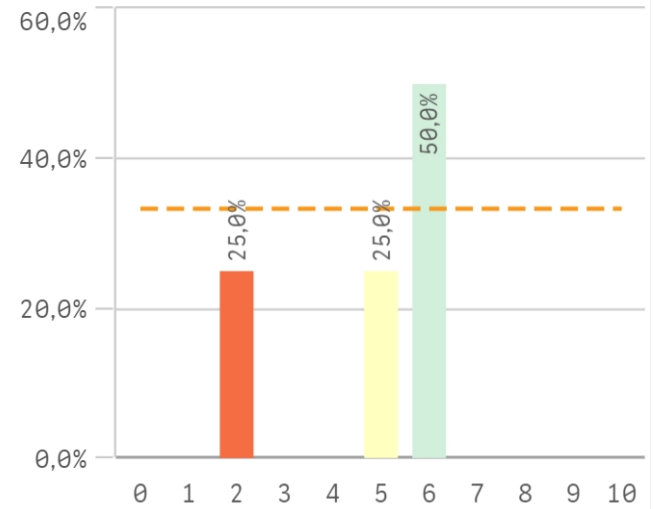
Recursos y medios



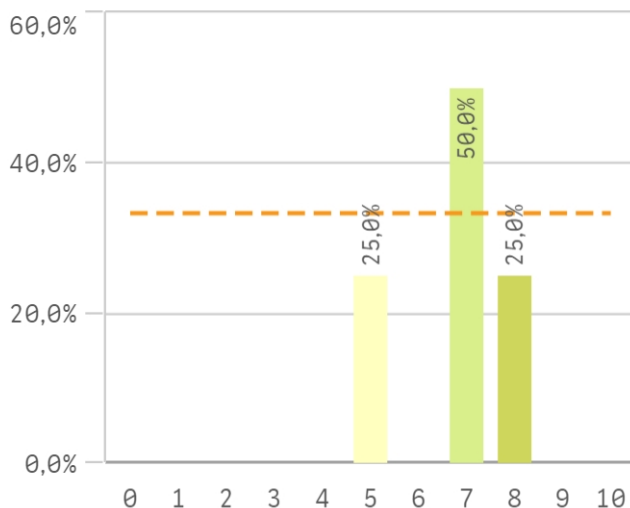
Actividades complementarias



Atención al estudiante

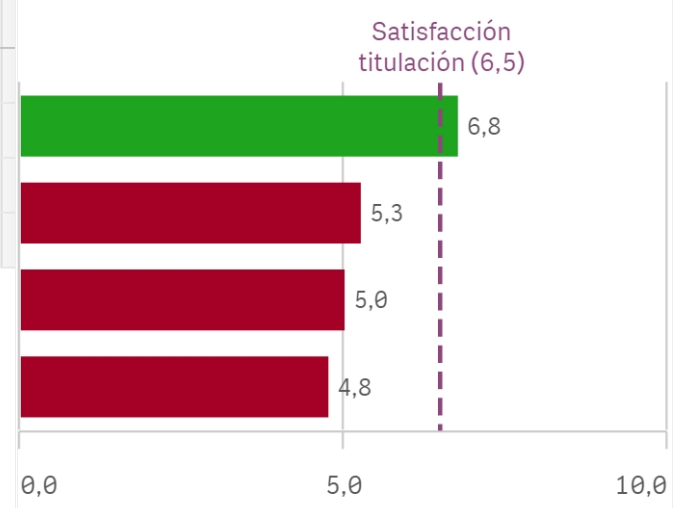


Prestigio UCM

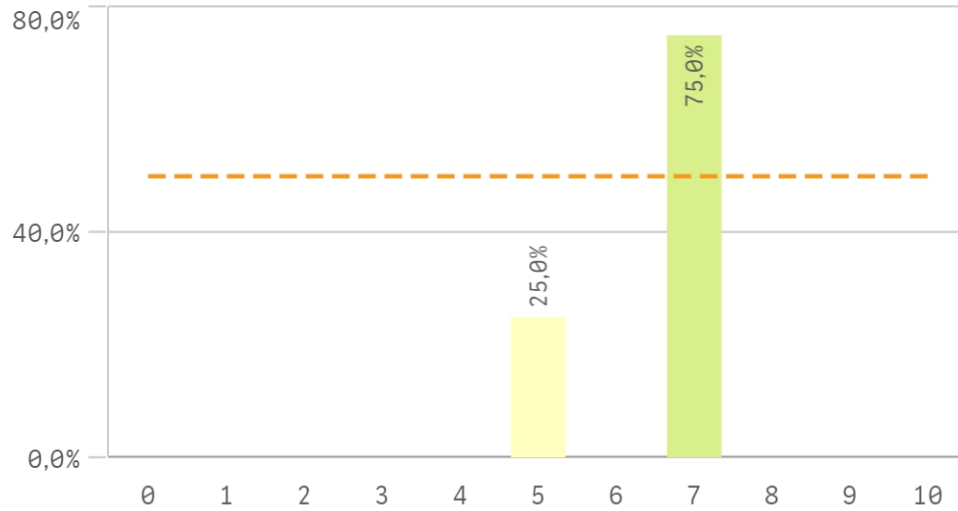


UCM	Media	Desv. típica
Prestigio UCM	6,8	1,3
Activ. complementarias	5,3	3,2
Recursos y medios	5,0	3,5
Atención al estudiante	4,8	1,9

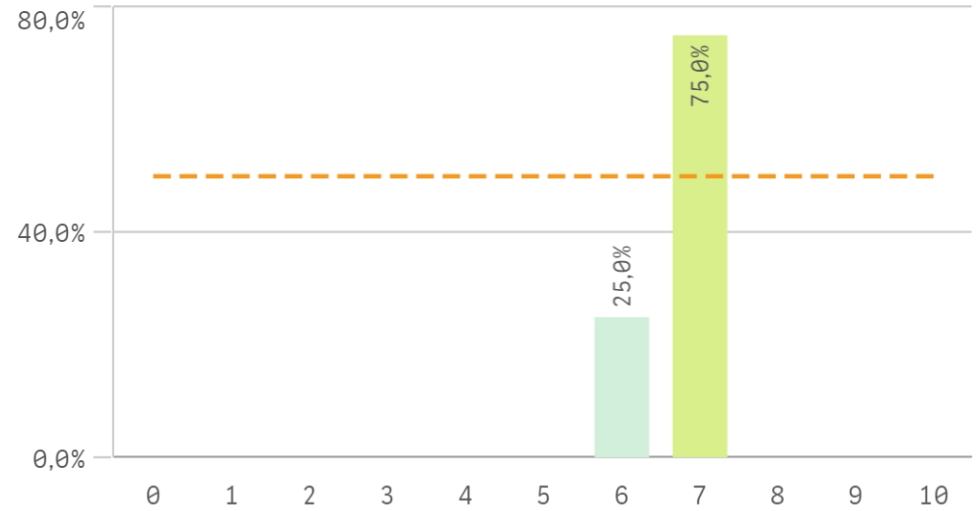
Fortalezas y debilidades



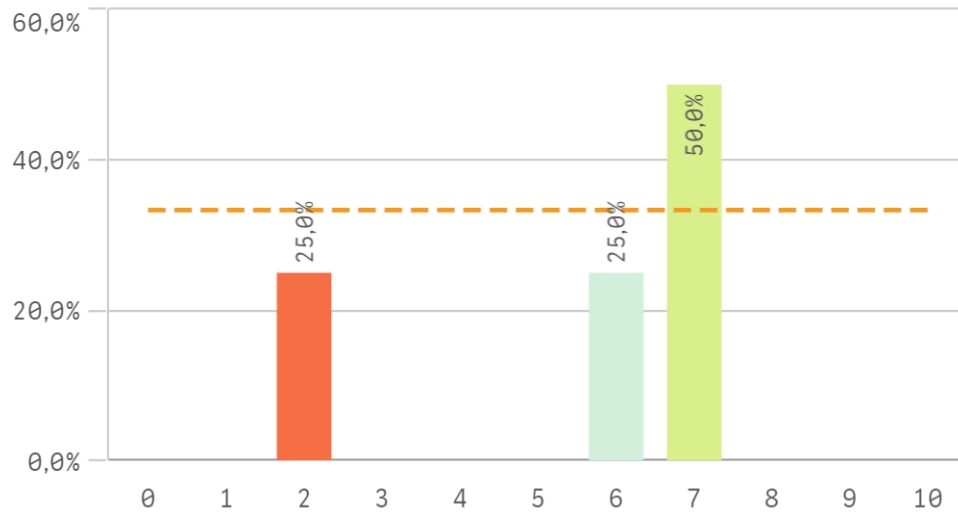
Satisfacción de la titulación



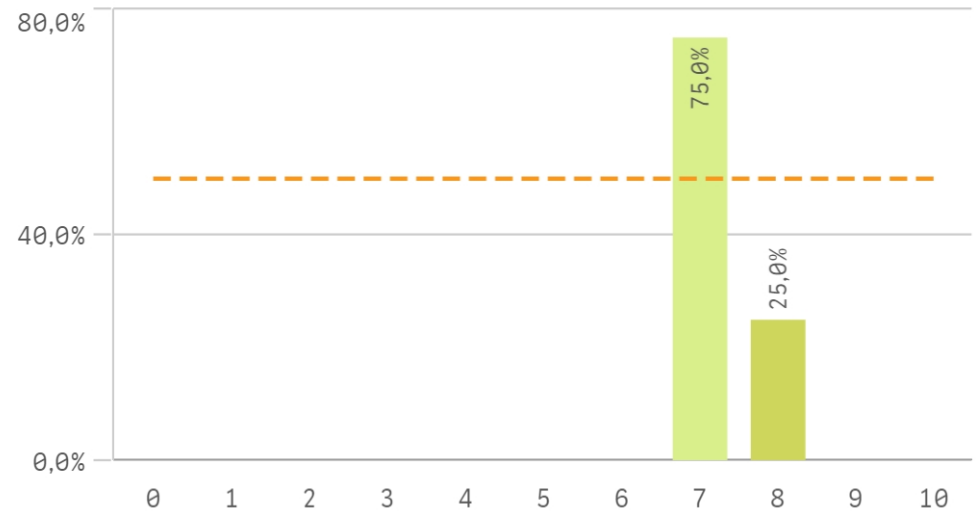
Expectativas titulación



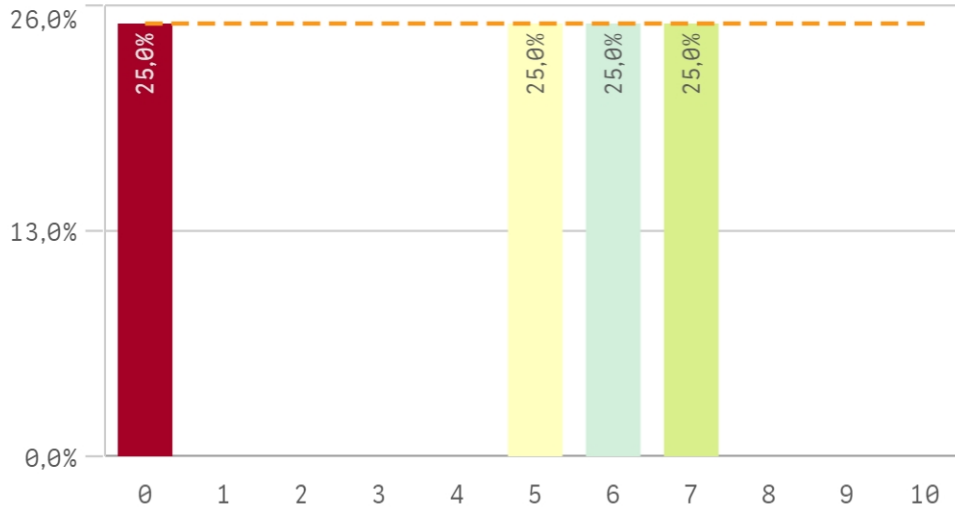
Satisfacción UCM



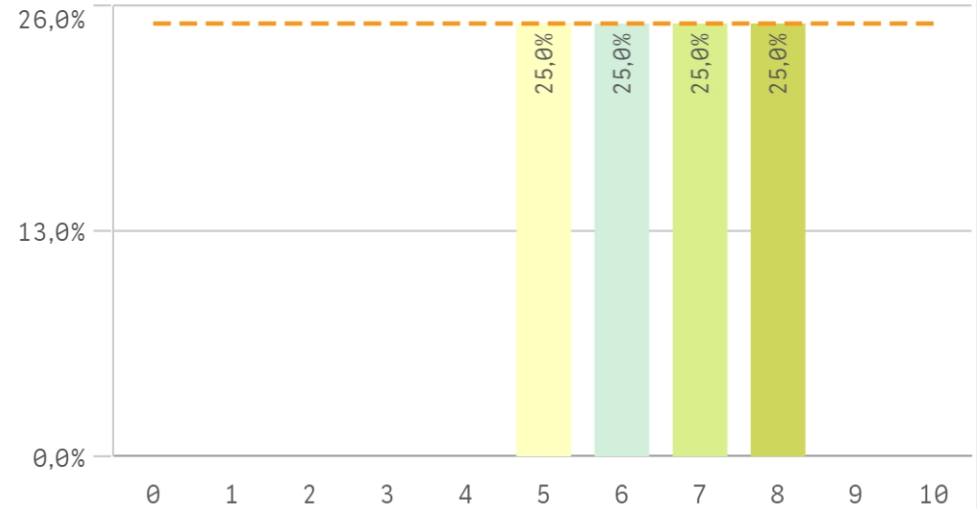
Satisfacción de la formación



Satisfacción de las instalaciones de docencia

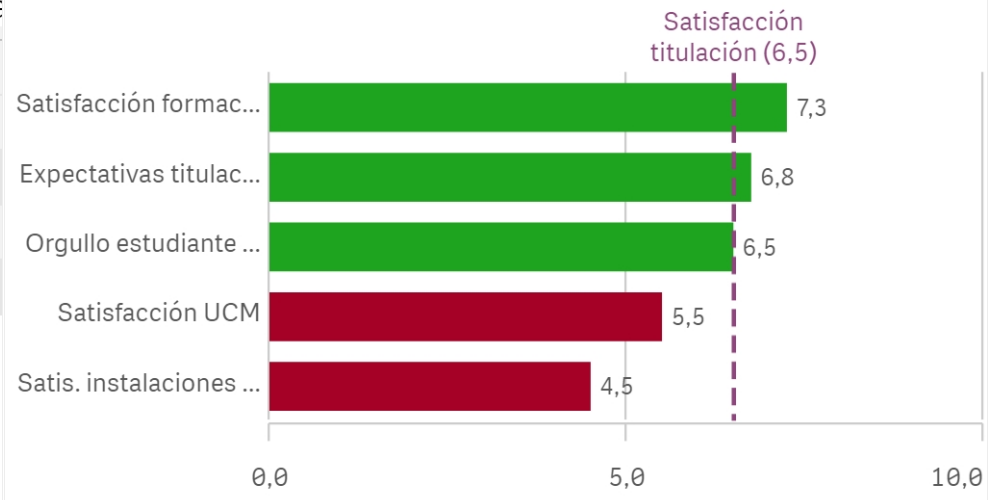


Orgullo estudiante UCM

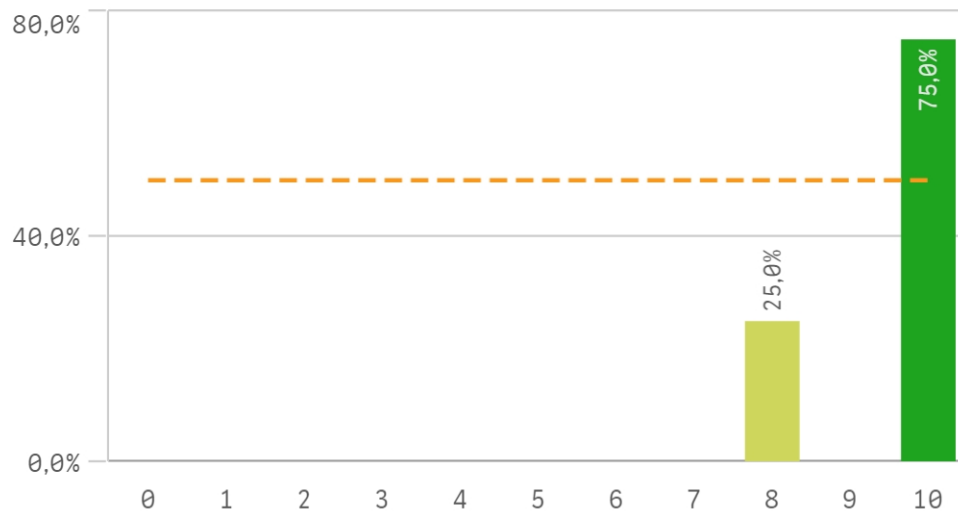


Satisfacción	Q	Media	Dev. típica	Med...	Moda
Satisfacción formación		7,3	0,5	7,0	7,0
Expectativas titulación		6,8	0,5	7,0	7,0
Orgullo estudiante UCM		6,5	1,3	6,5	-
Satisfacción UCM		5,5	2,4	6,5	7,0
Satis. instalaciones de docencia		4,5	3,1	5,5	-

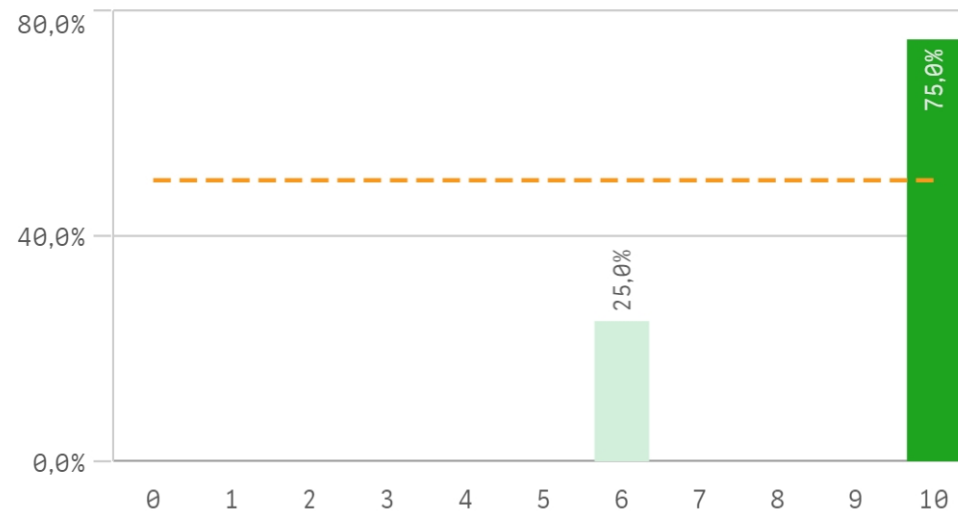
Fortalezas y debilidades



Repetir estudios superiores (fidelidad)



Repetir titulación (fidelidad)

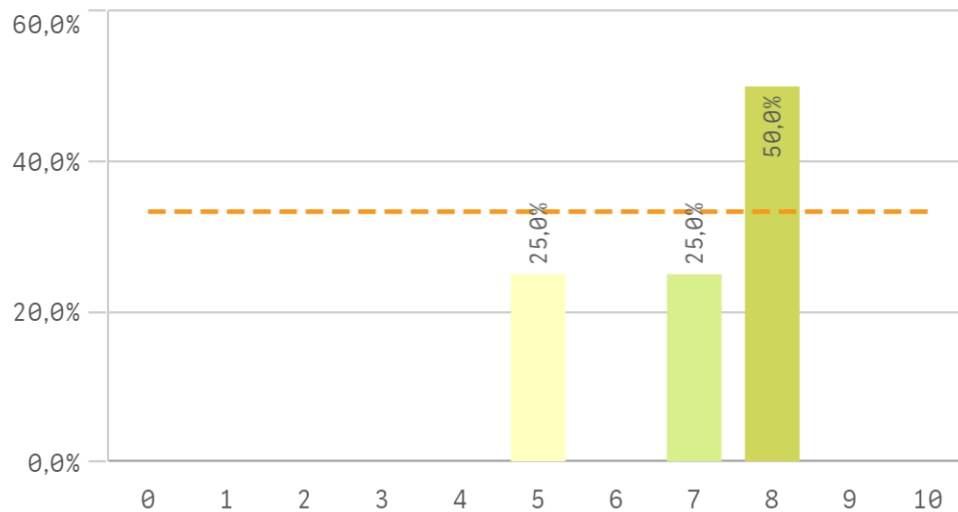


Repetir en la UCM (fidelidad)

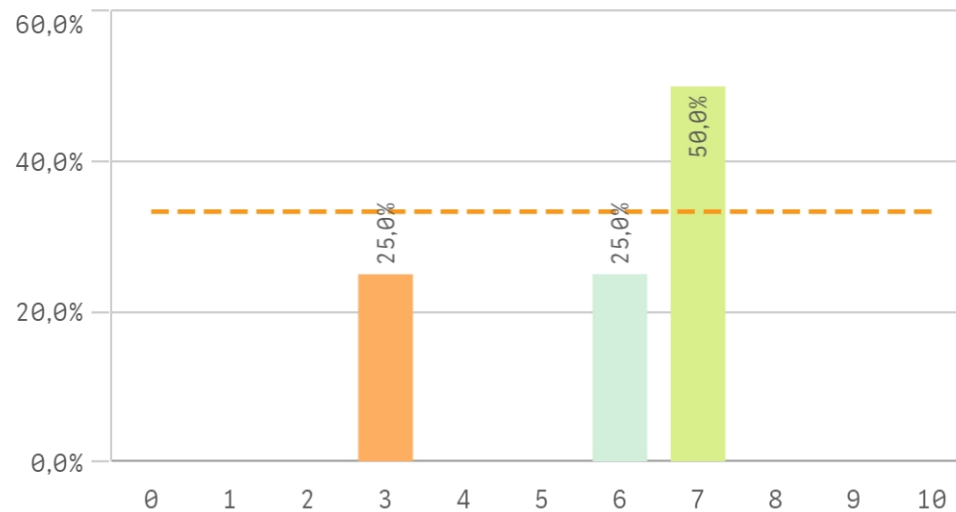


Compromiso	Q	Media	Desv. típica	Med...	Moda
Repetir en la UCM		9,5	1,0	10,0	10,0
Repetir estudios superiores		9,5	1,0	10,0	10,0
Seguir en la misma titulación		9,3	1,5	10,0	10,0
Repetir titulación		9,0	2,0	10,0	10,0
Seguir en la UCM		7,5	3,5	7,5	-
Recomendar titulación		7,0	1,4	7,5	8,0
Recomendar la UCM		5,8	1,9	6,5	7,0

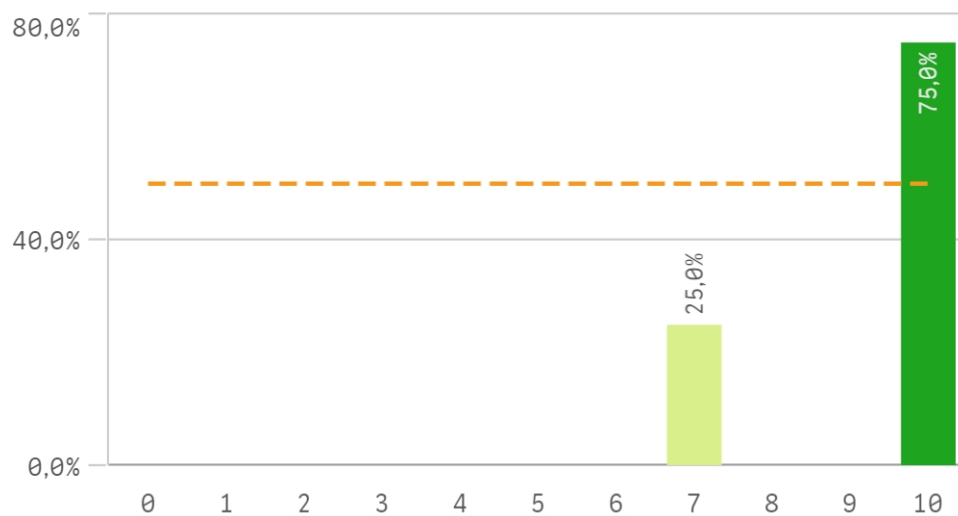
Recomendar titulación (prescripción)



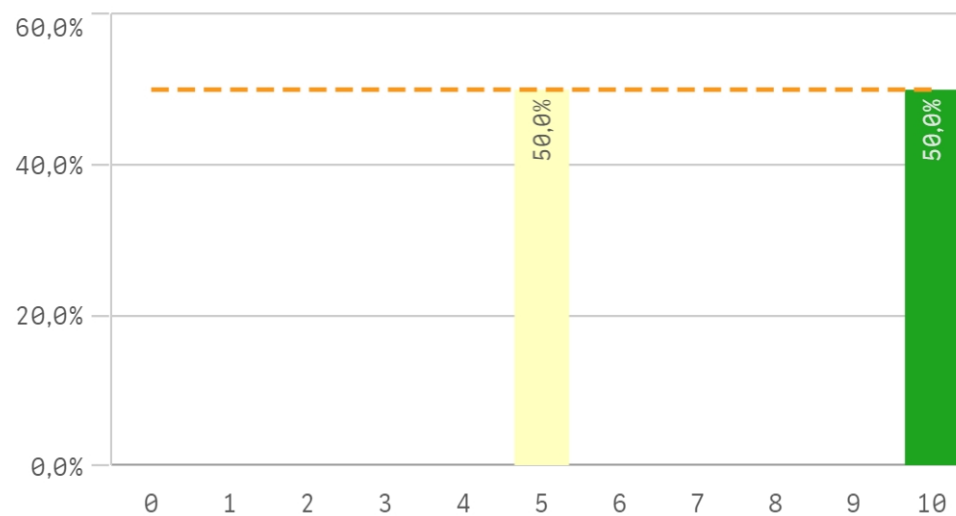
Recomendar la UCM (prescripción)



Seguir en la misma titulación (vinculación)



Seguir en la UCM (vinculación)



Construcción y significado del valor "compromiso":

- * Estudiante comprometido: valora con 9 o más puntos todas las preguntas de fidelidad, prescripción y vinculación.
- * Estudiante neutro: la puntuación que otorga a todas las preguntas de fidelidad, prescripción y vinculación están entre 6 y 9.
- * Estudiante decepcionado: valora con 6 o menos puntos todas las preguntas de fidelidad, prescripción y vinculación.

