

Población N

133

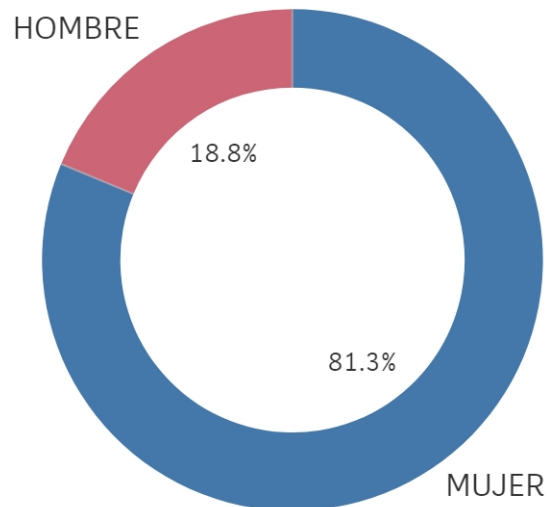
%_Participacion

12,0%

Participación n

16

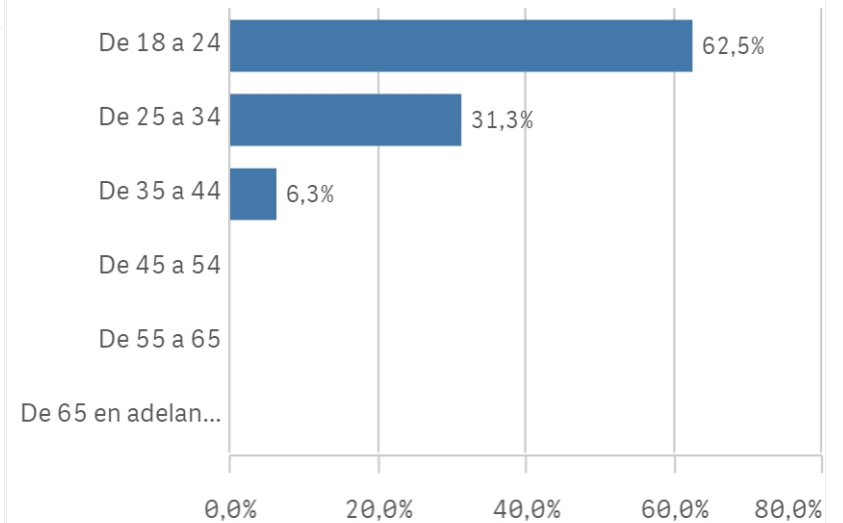
Genero



■ MUJER ■ HOMBRE

Edad (años)

(%) Porcentaje por franjas



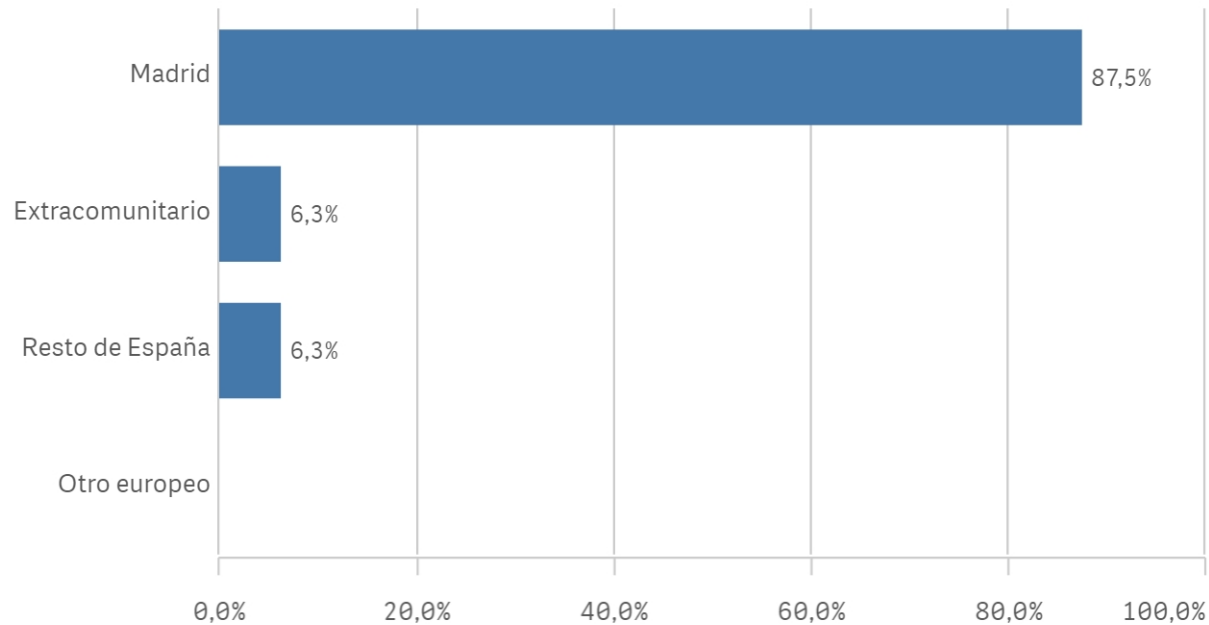
Edad media (años)

25,2

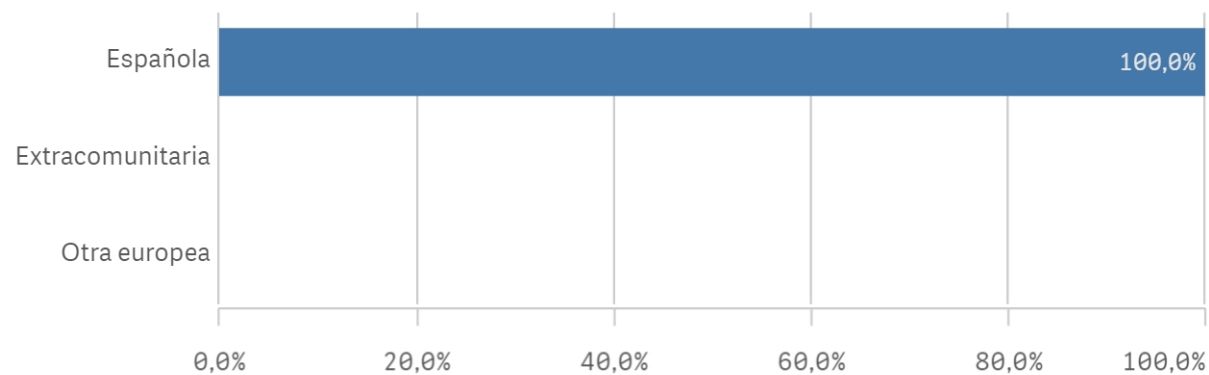
Desviación Típica

3,7

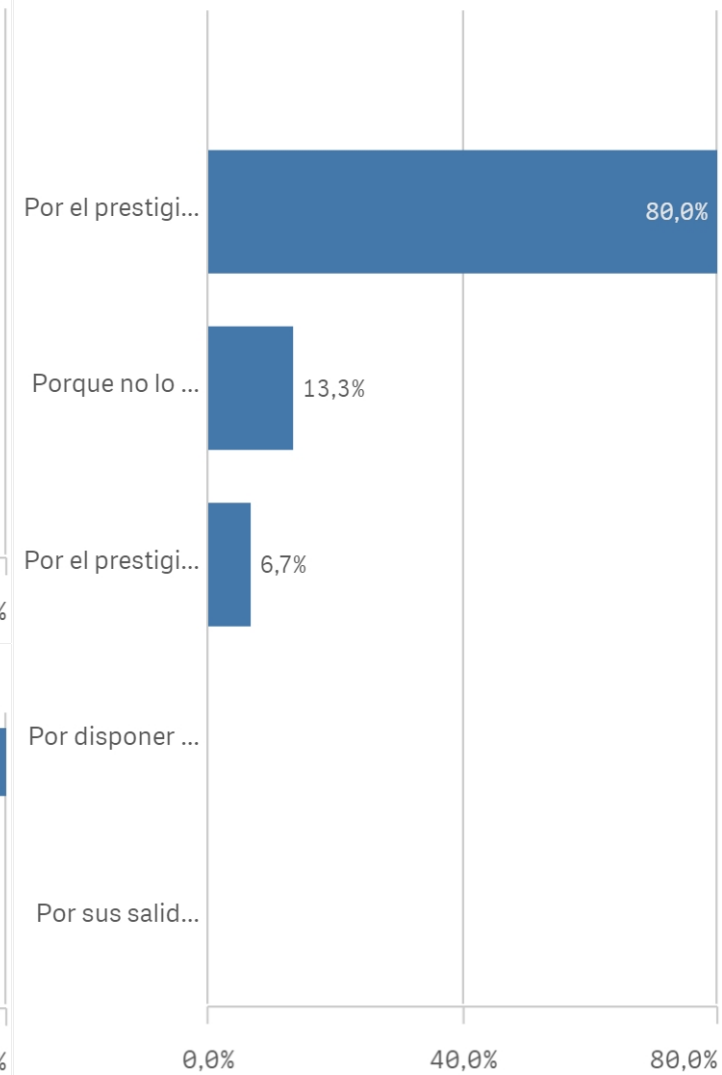
Lugar de residencia



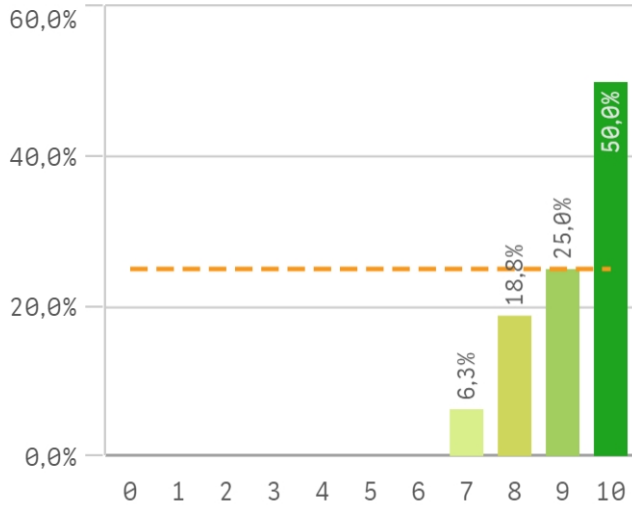
Nacionalidad



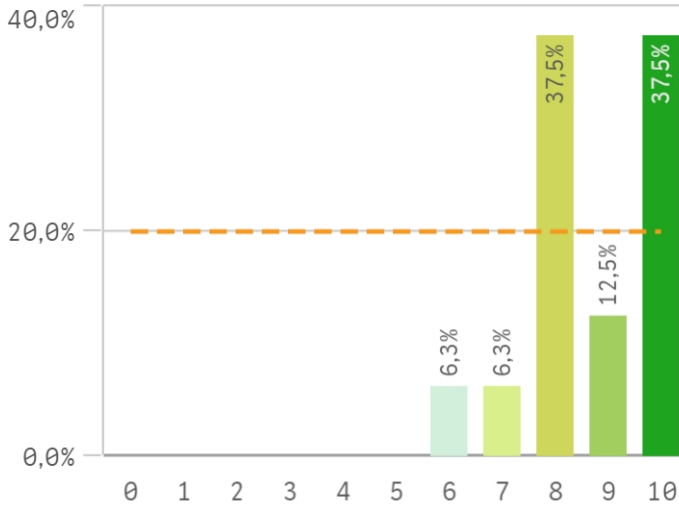
Elegir UCM



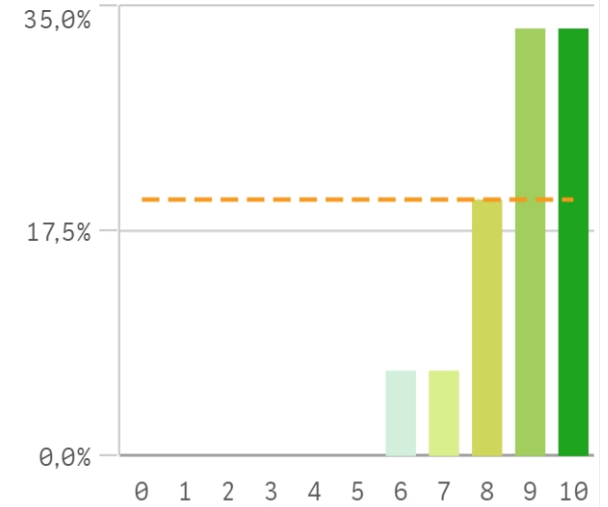
Asumir responsabilidades



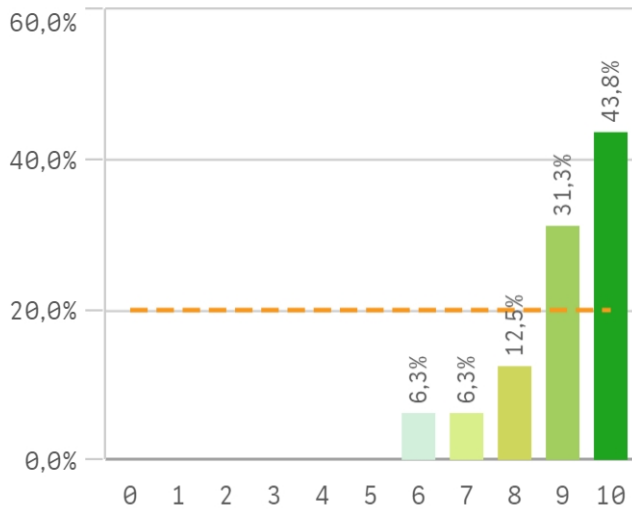
Trabajar en equipo



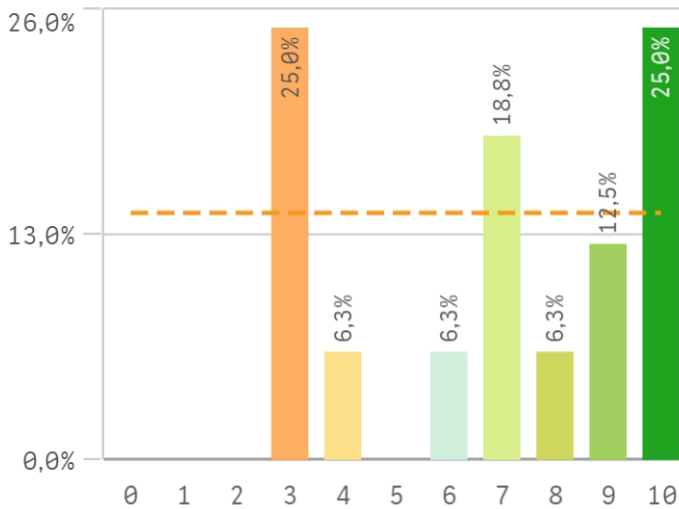
Capacidad técnica para resolución ...



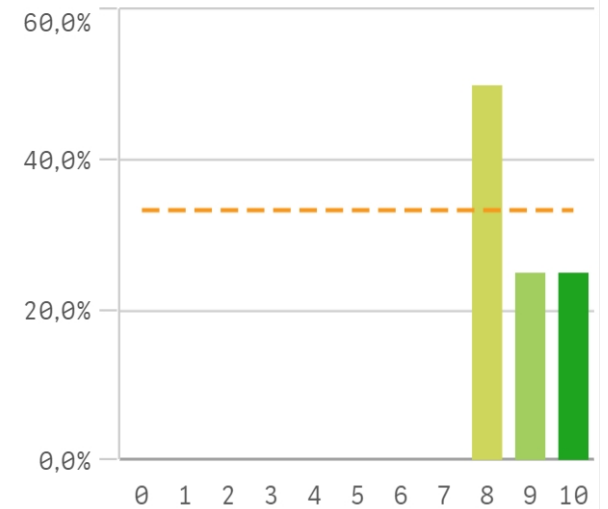
Expresión y comunicación



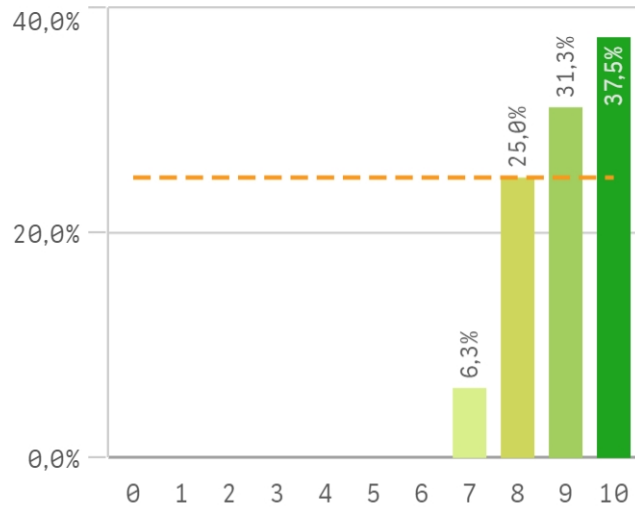
Comunicación bilingüe



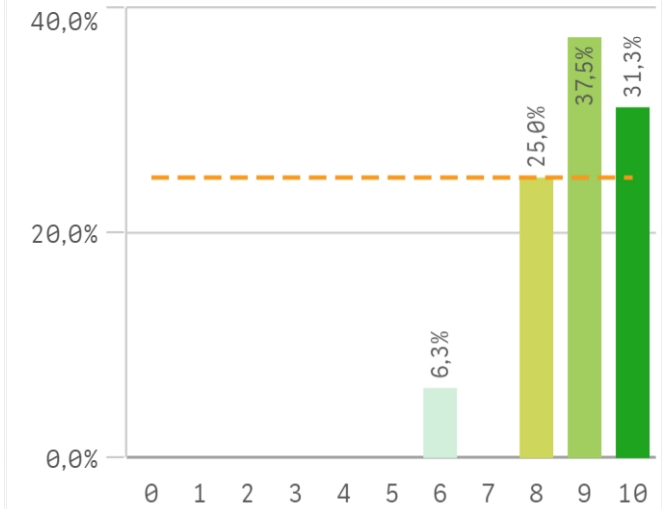
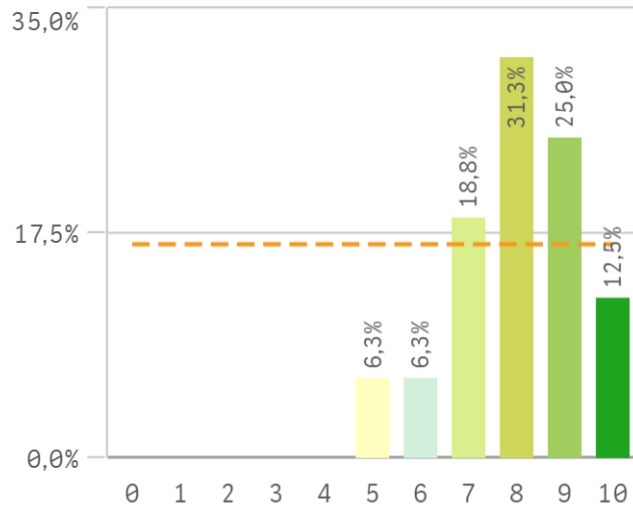
Adaptar nueva situación



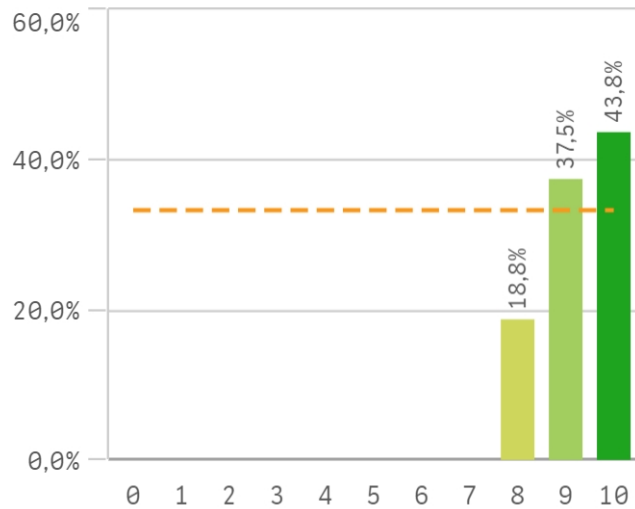
Manejar dificultades



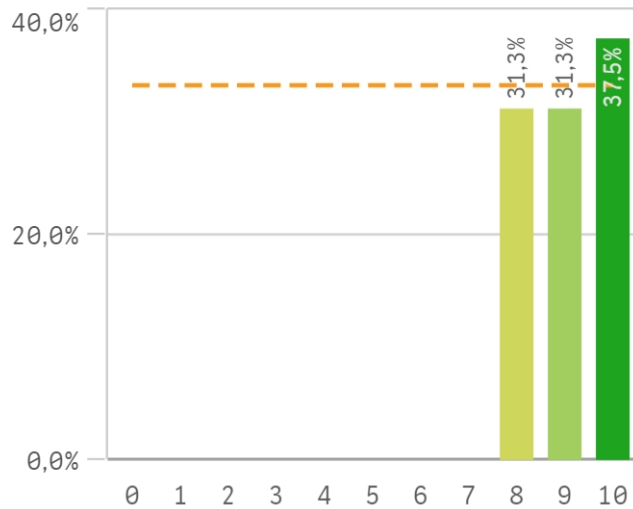
Competencias desarrolladas por la titu... Analizar



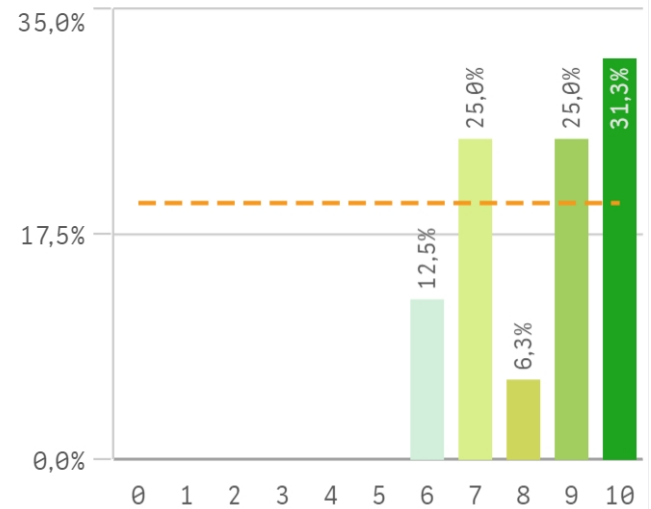
Organizar



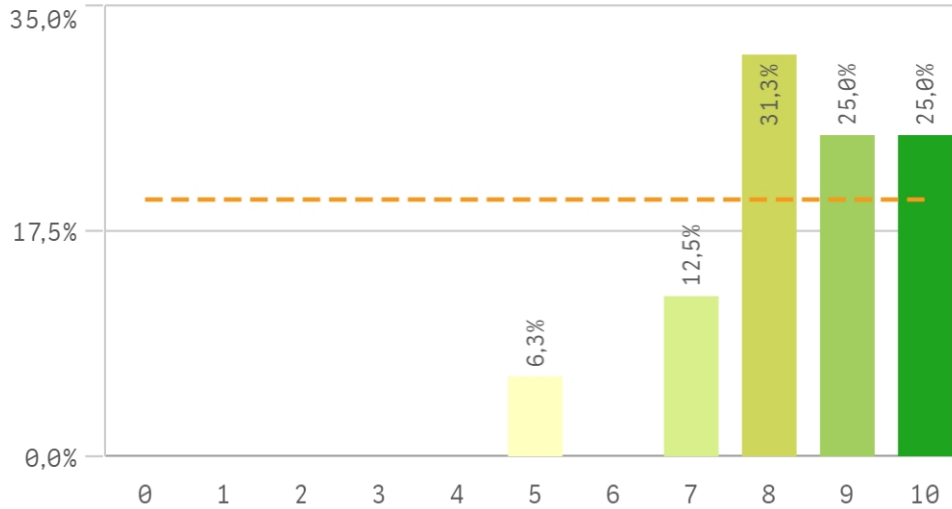
Aprendizaje



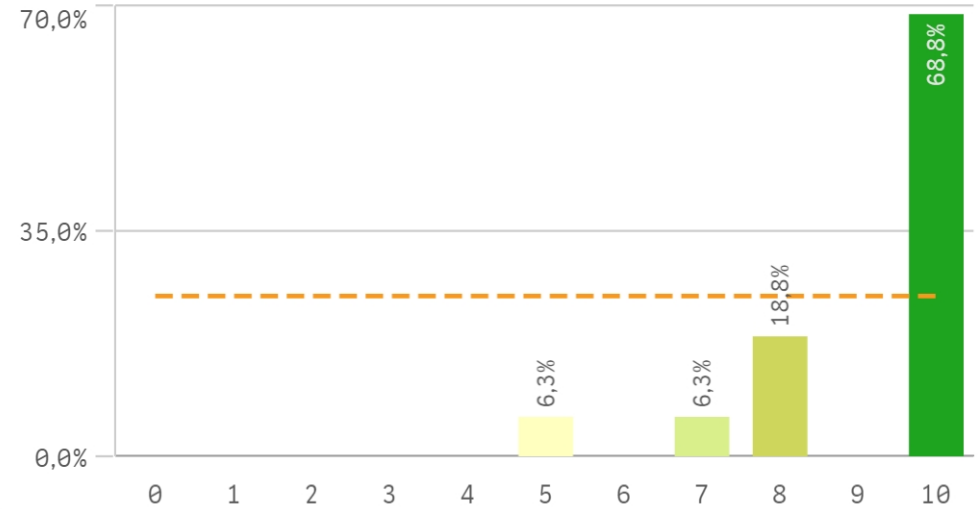
Liderazgo



Criticas

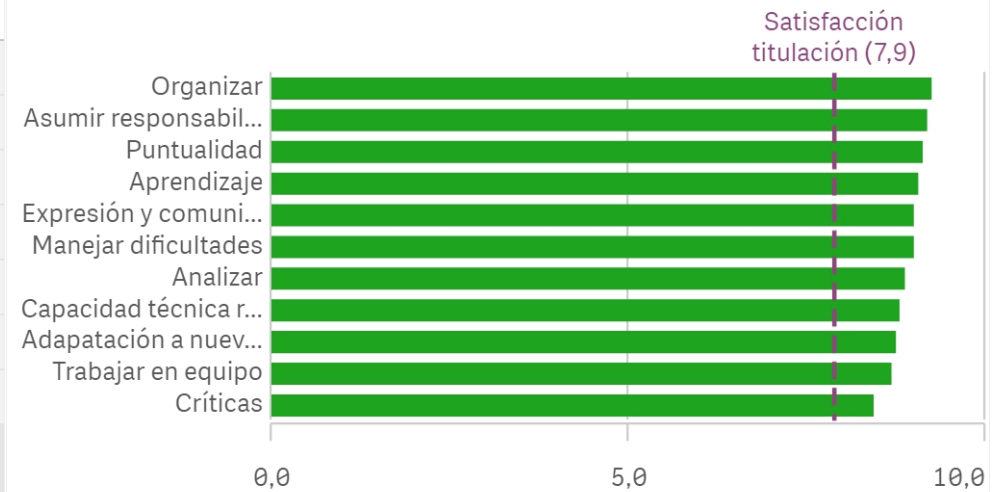


Puntualidad

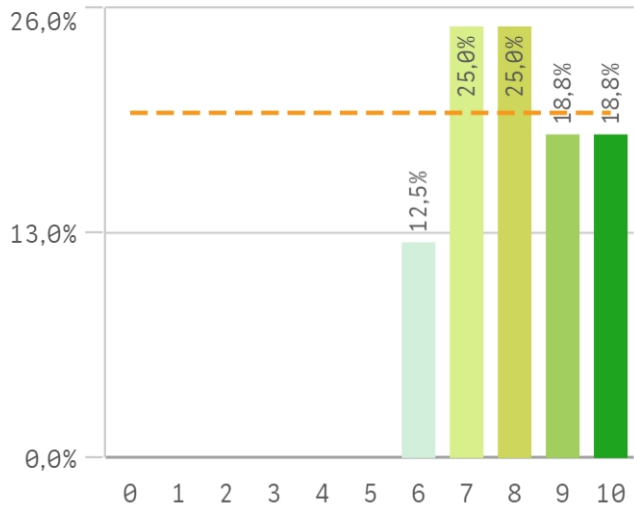


Competencias adquiridas	Q	Media	Desv. típica	Med...
Organizar		9,3	0,8	9,0
Asumir responsabilidades		9,2	1,0	9,5
Puntualidad		9,1	1,5	10,0
Aprendizaje		9,1	0,9	9,0
Expresión y comunicación		9,0	1,2	9,0
Manejar dificultades		9,0	1,0	9,0
Analizar		8,9	1,1	9,0
Capacidad técnica resolución de problemas		8,8	1,2	9,0

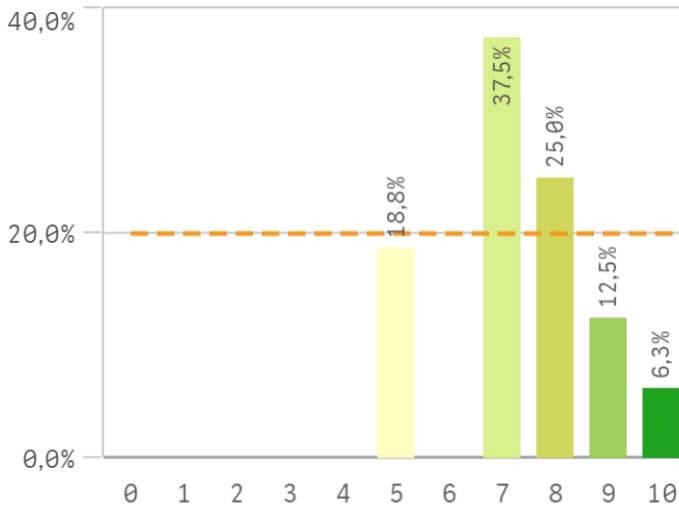
Fortalezas y debilidades



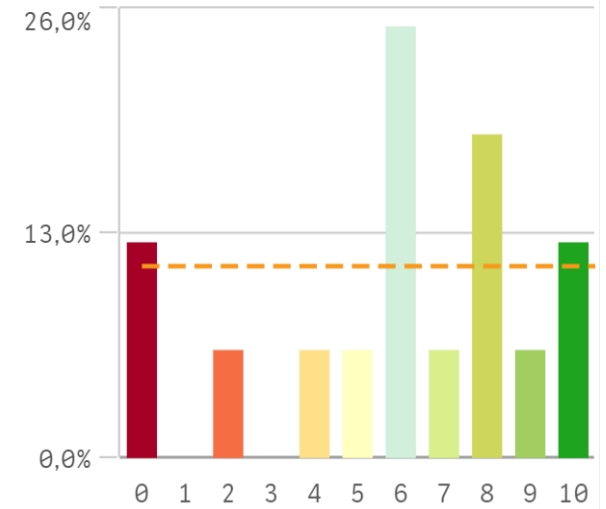
Objetivos claros



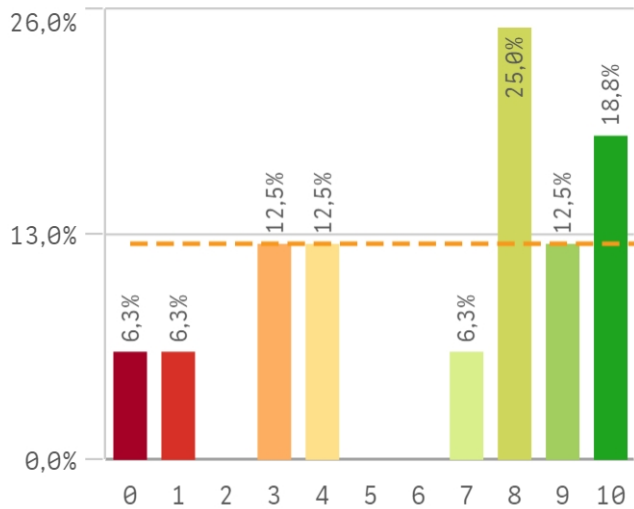
Plan de estudios adecuado



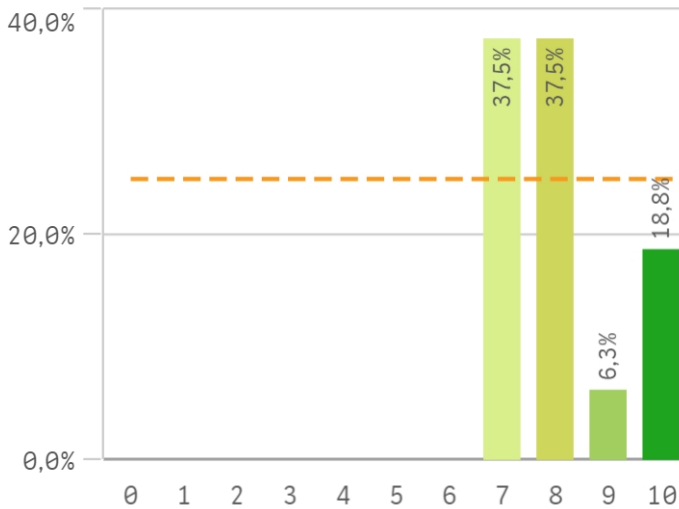
Integración de teoría/práctica



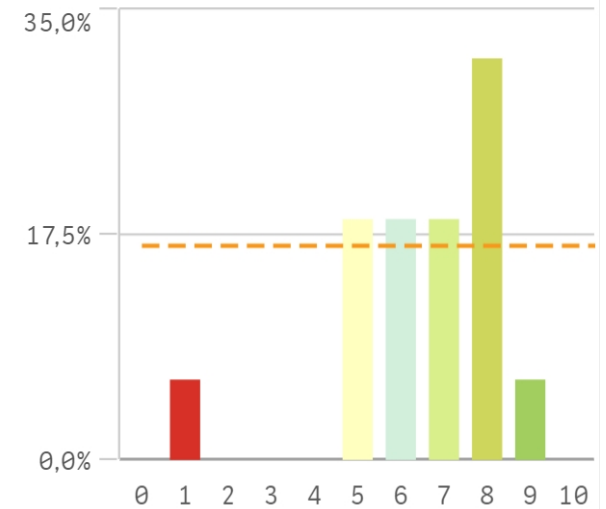
Relación calidad/precio



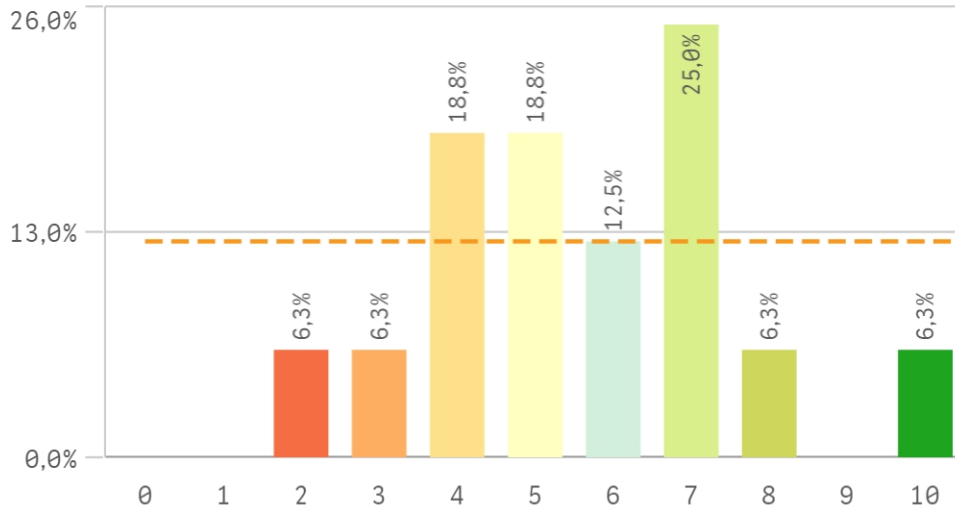
Nivel de dificultad adecuado



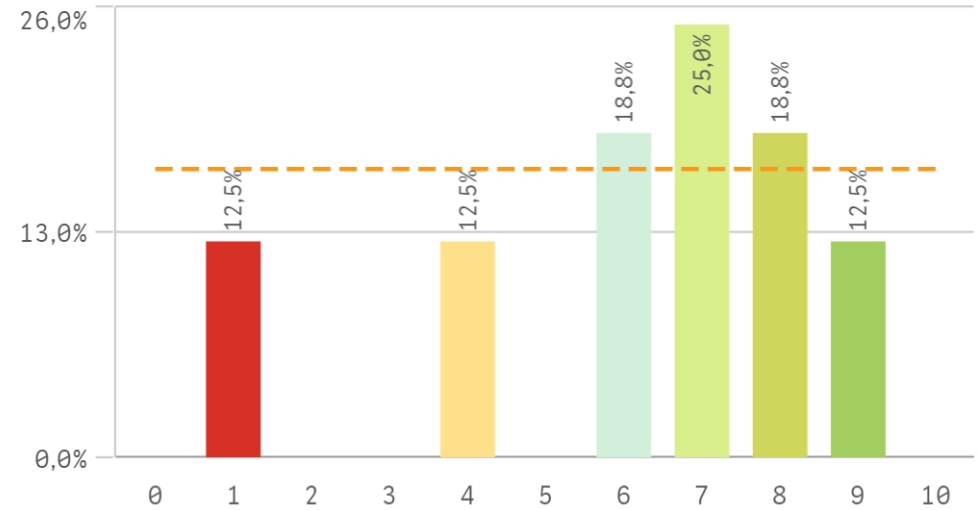
Número de alumnos por aula



Orientación Internacional

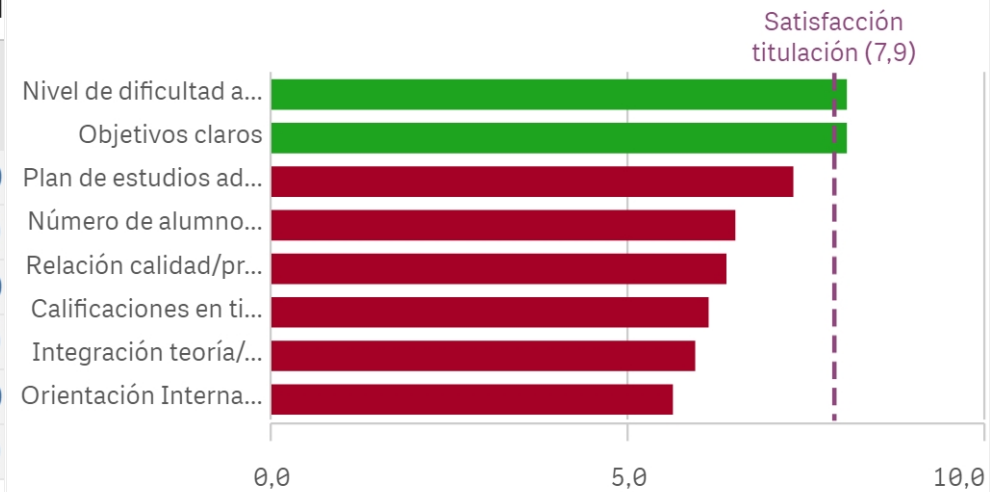


Calificaciones en tiempo adecuado

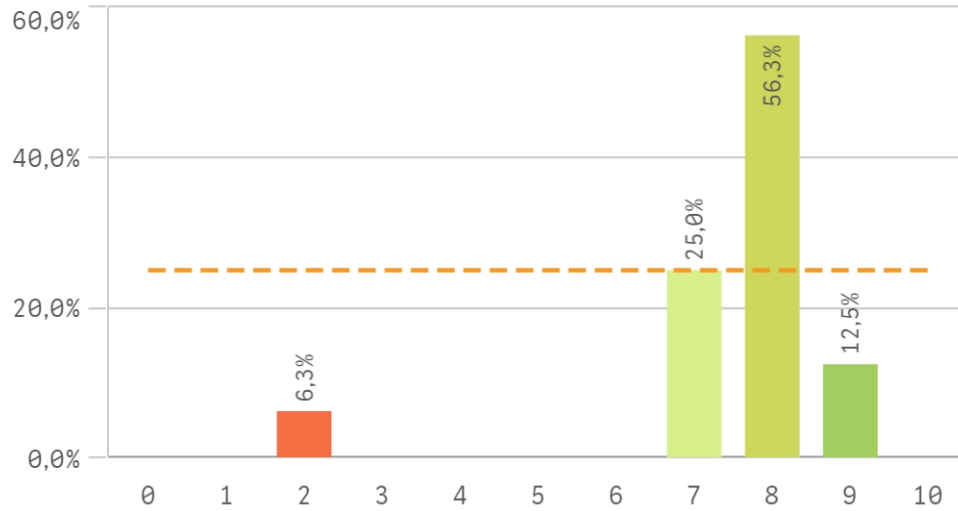


Titulación	Med...	Desv. típica	Med...	Mod
Nivel de dificultad adecuado	8,0	1,1	8,0	-
Objetivos claros	8,0	1,3	8,0	-
Relación calidad/precio	8,0	3,3	8,0	8,0
Calificaciones en tiempo adecuado	7,0	2,5	7,0	7,0
Número de alumnos por aula	7,0	1,9	7,0	8,0
Plan de estudios adecuado	7,0	1,4	7,0	7,0
Integración teoría/práctica	6,0	3,1	6,0	6,0
Orientación Internacional	5,5	2,0	5,5	7,0

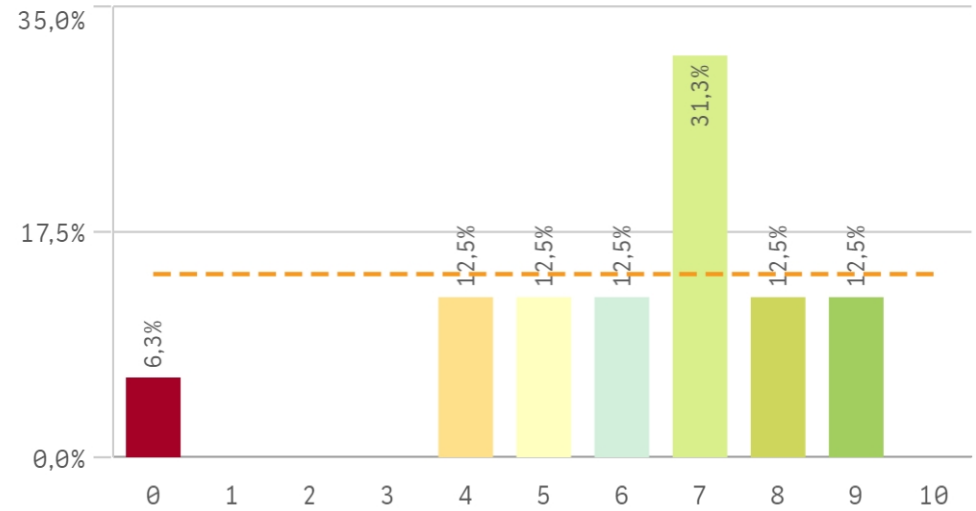
Fortalezas y debilidades



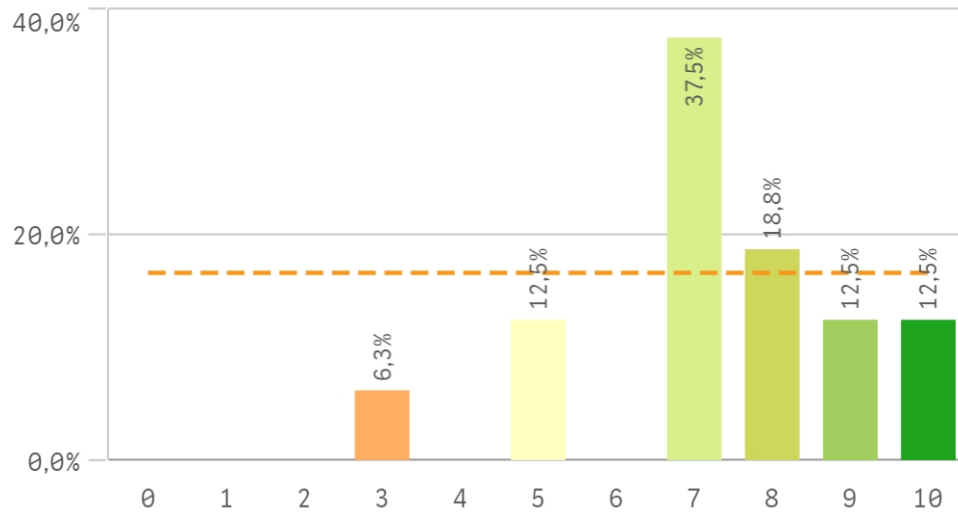
Objetivos



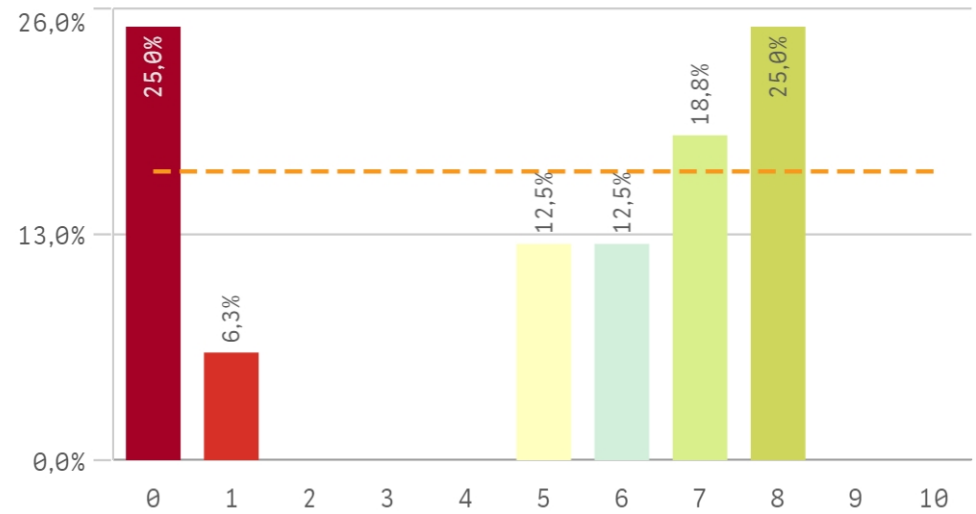
Innovacion



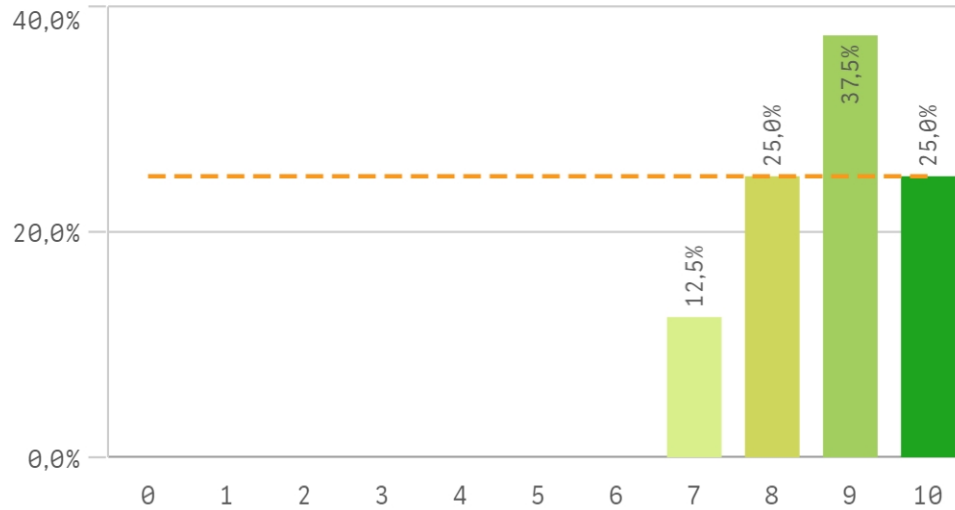
Organizacion



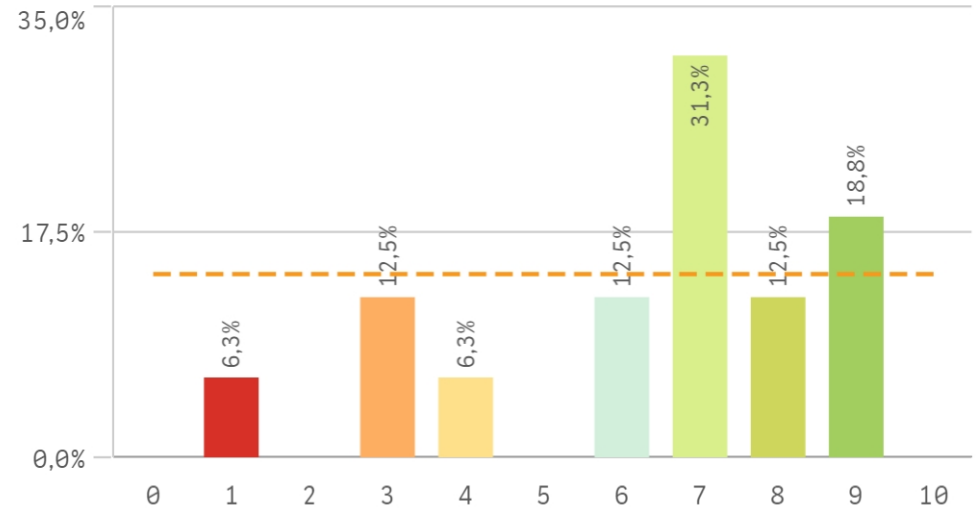
Practicas



Trabajo no presencial

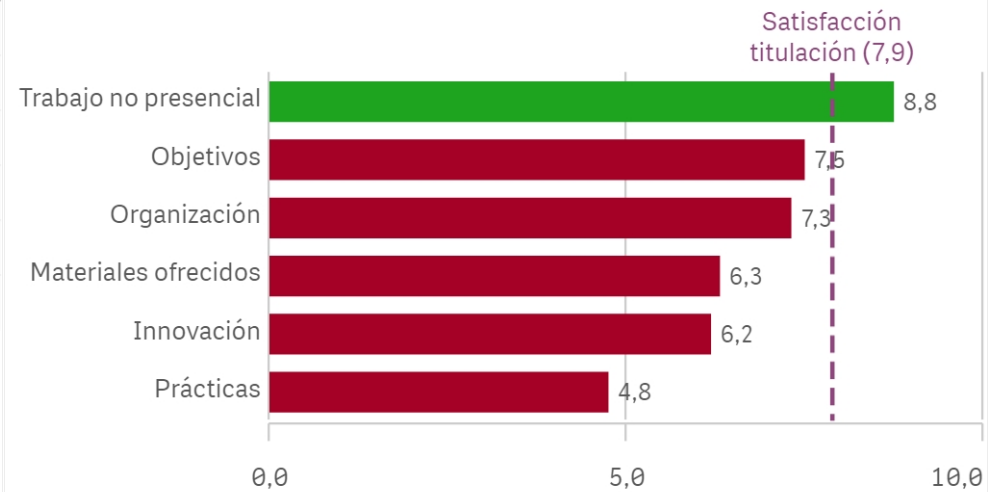


Materiales ofrecidos

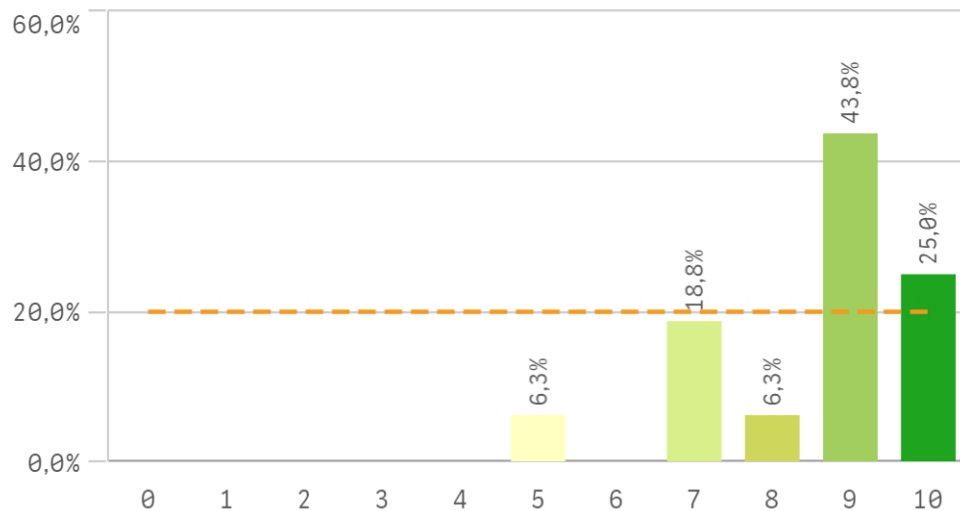


Asignaturas	Q	Media	Desv. típica	Medi...	Moda
Innovación		6,2	2,3	7,0	7,0
Materiales ofrecidos		6,3	2,4	7,0	7,0
Objetivos		7,5	1,6	8,0	8,0
Organización		7,3	1,9	7,0	7,0
Prácticas		4,8	3,3	6,0	-
Trabajo no presencial		8,8	1,0	9,0	9,0

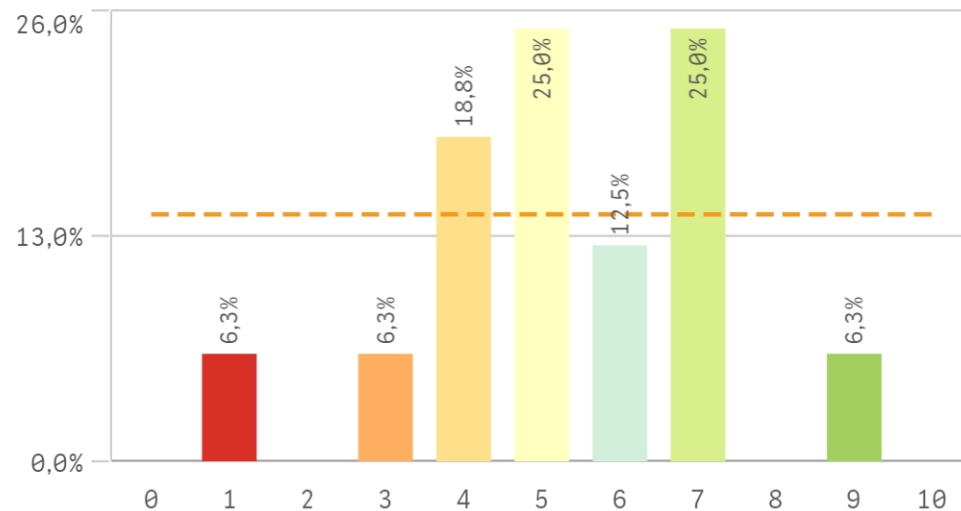
Fortalezas y debilidades



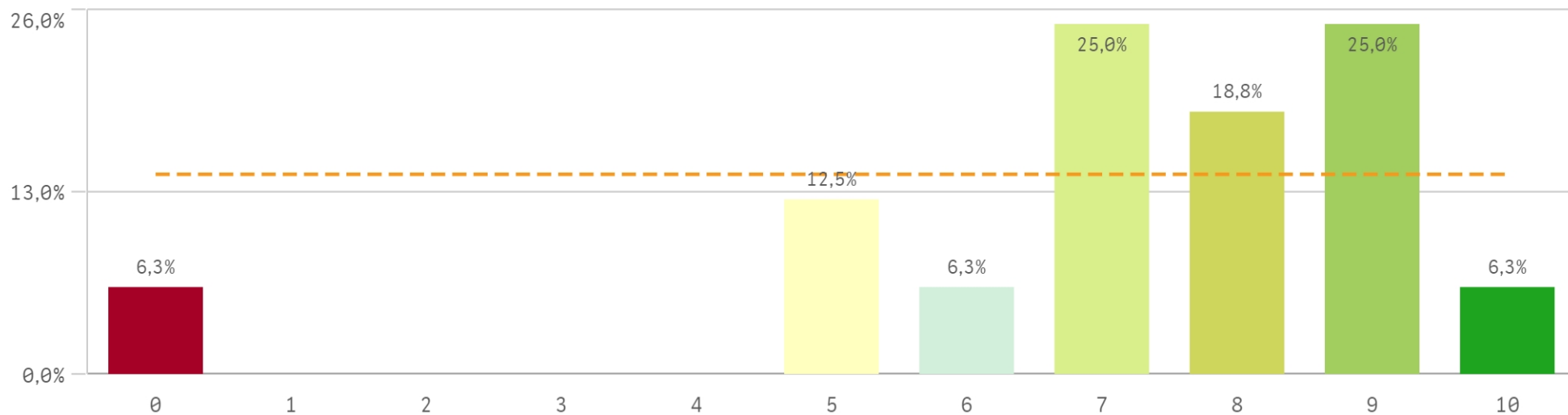
Competencias relacionadas



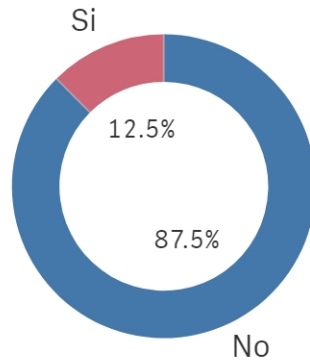
Acceso al mundo laboral



Acceso al mundo de la investigación



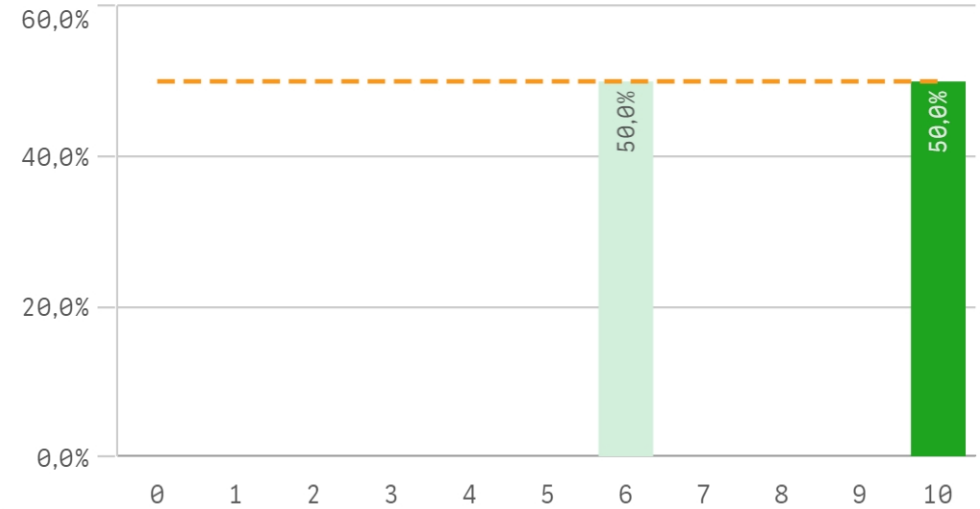
Estancia en el extranjero



Si
2

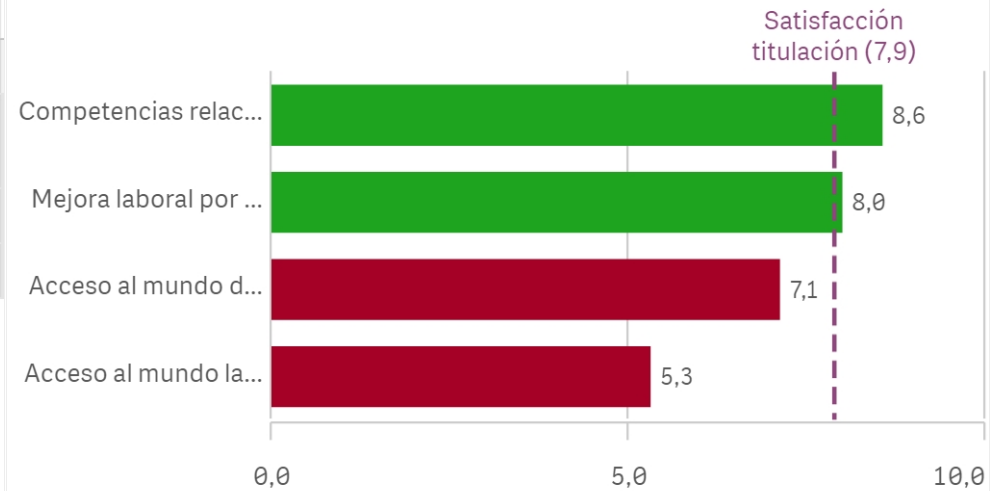
No
14

Mejora en la insercion laboral por estancia en el extranjero

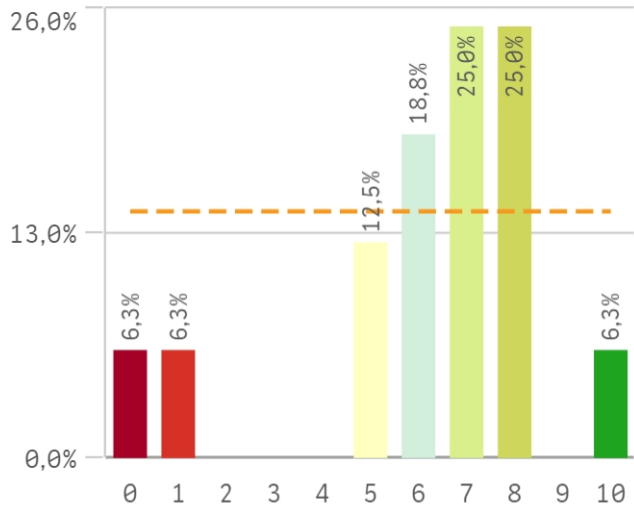


Formación y estancia en el extranjero	Q	Media	Desv. típica	Med...
Competencias relacionadas		8,6	1,4	9,0
Mejora laboral por estancia en el extranjero		8,0	2,8	8,0
Acceso al mundo de la investigación		7,1	2,4	7,5
Acceso al mundo laboral		5,3	1,9	5,0

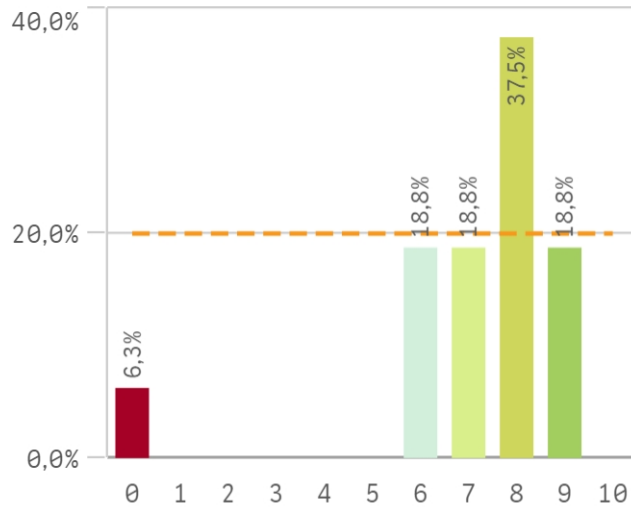
Fortalezas y debilidades



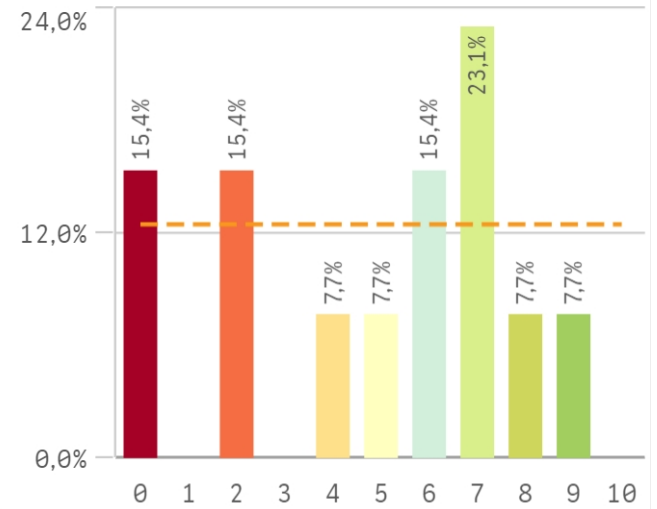
Recursos y medios



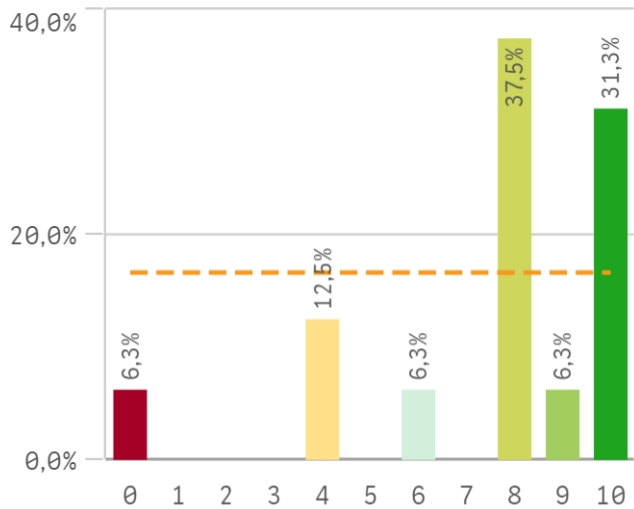
Actividades complementarias



Atención al estudiante

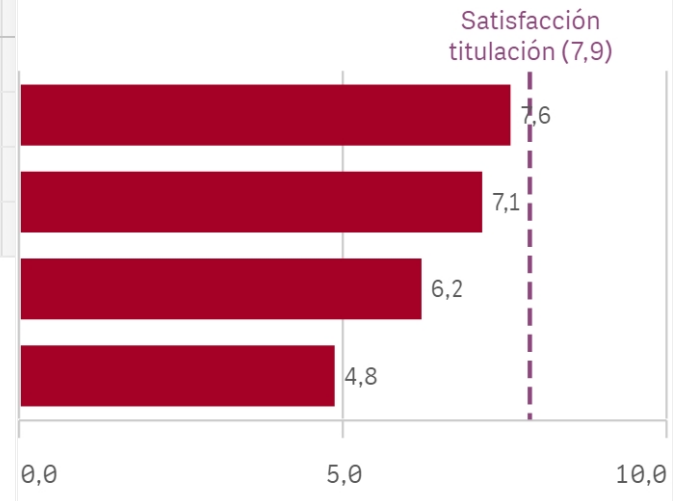


Prestigio UCM

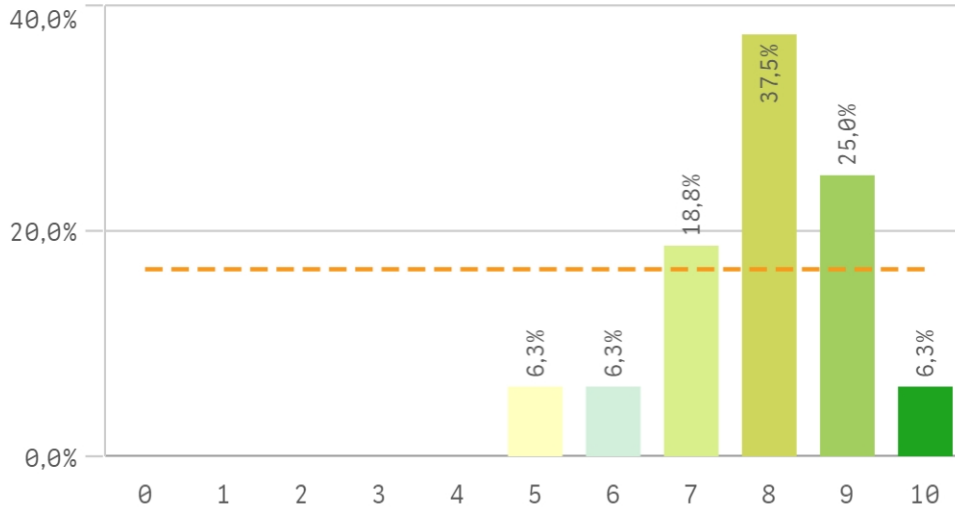


UCM	Media	Desv. típica
Prestigio UCM	7,6	2,8
Activ. complementarias	7,1	2,2
Recursos y medios	6,2	2,6
Atención al estudiante	4,8	3,0

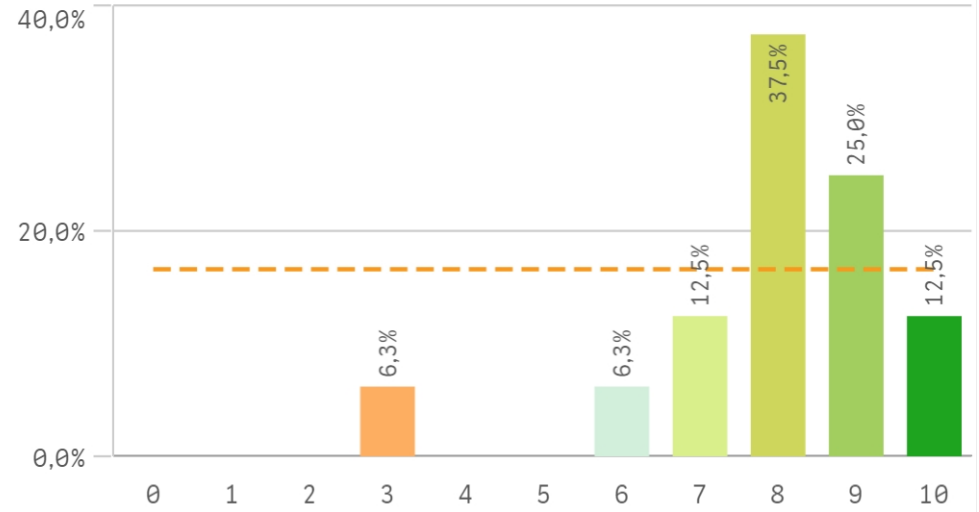
Fortalezas y debilidades



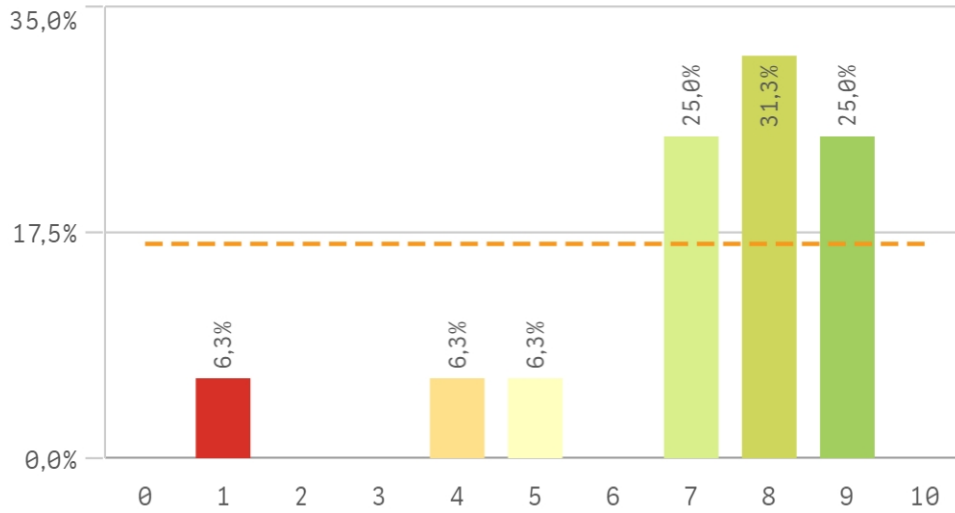
Satisfacción de la titulación



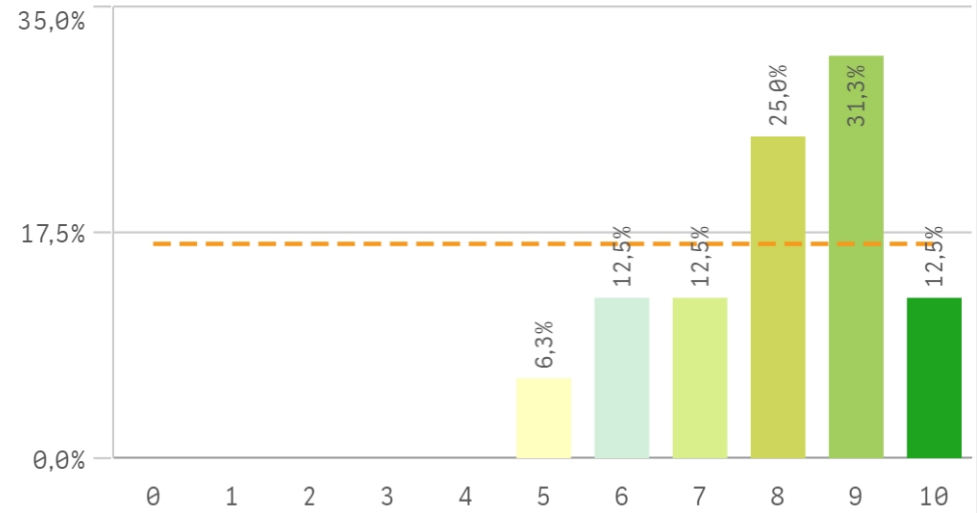
Expectativas titulación



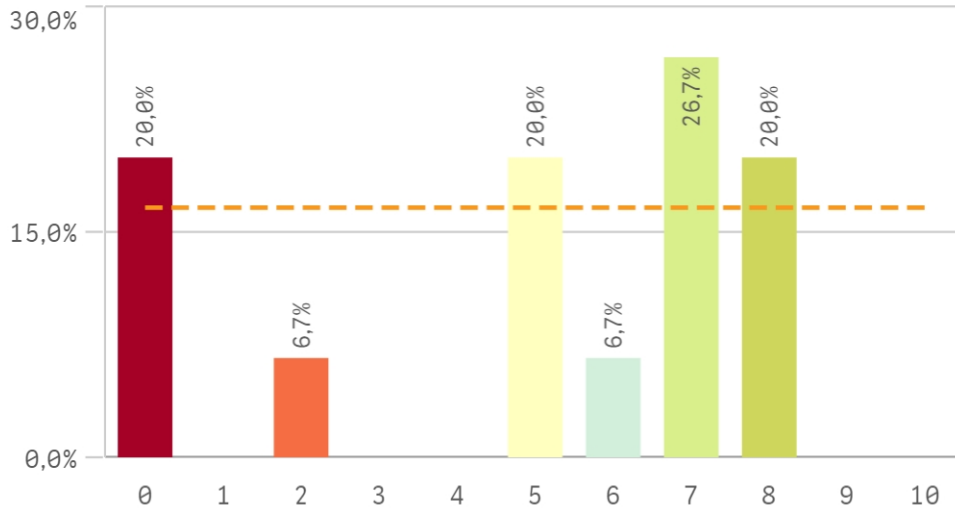
Satisfacción UCM



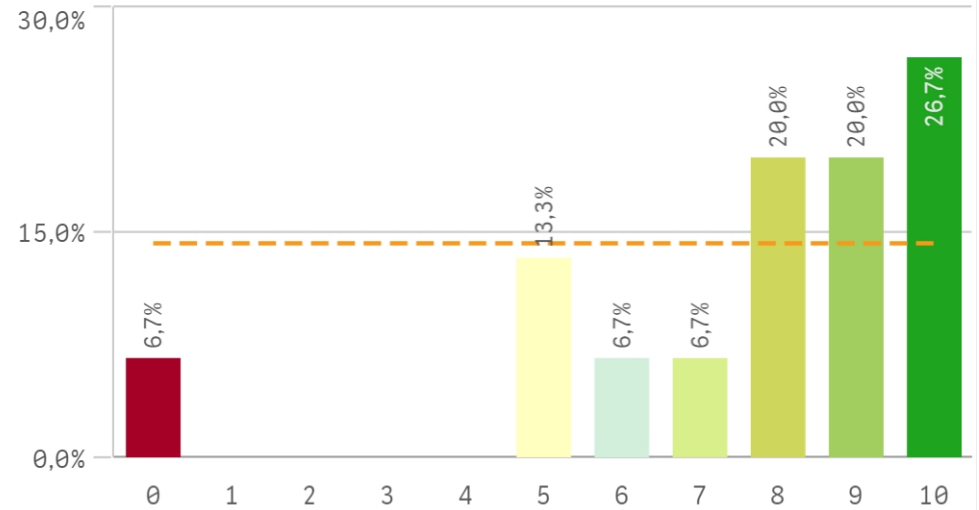
Satisfacción de la formación



Satisfacción de las instalaciones de docencia

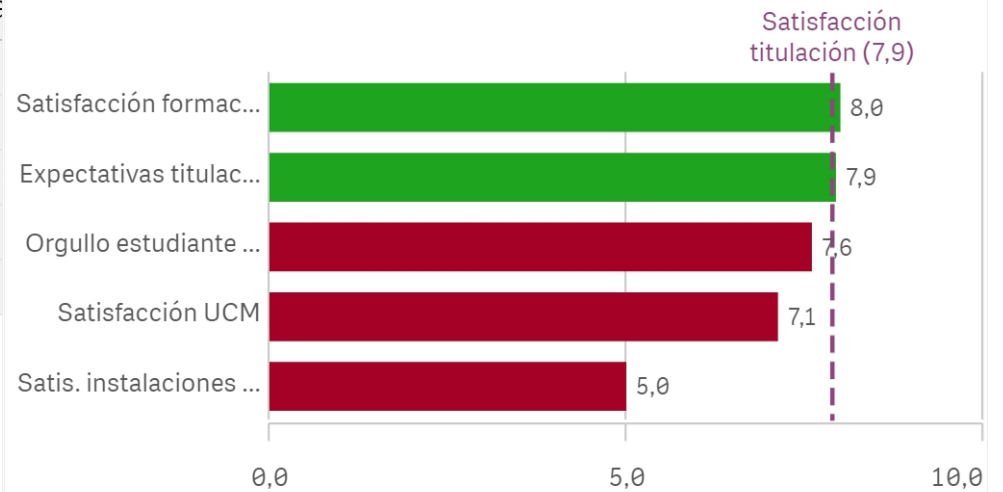


Orgullo estudiante UCM

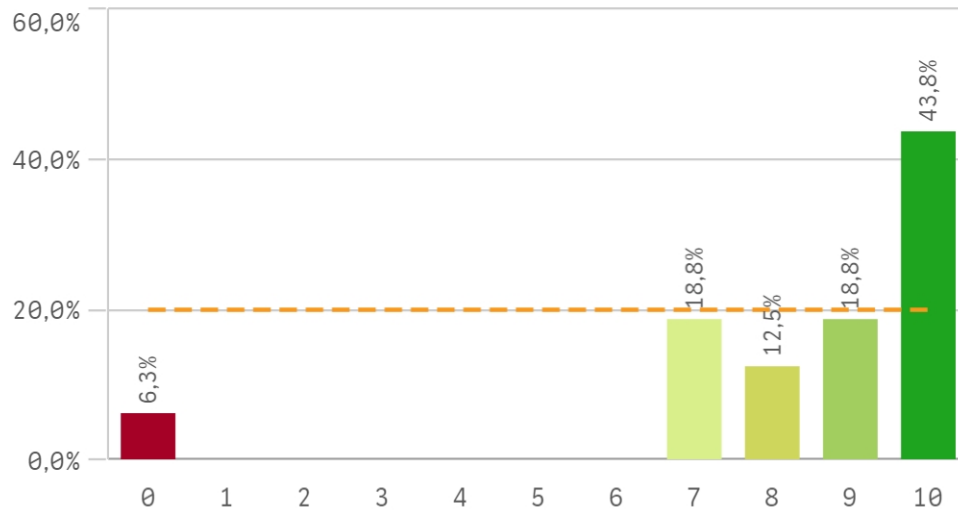


Satisfacción	Q	Media	Desv. típica	Med...	Moda
Satisfacción formación		8,0	1,5	8,0	9,0
Expectativas titulación		7,9	1,7	8,0	8,0
Orgullo estudiante UCM		7,6	2,7	8,0	10,0
Satisfacción UCM		7,1	2,2	8,0	8,0
Satis. instalaciones de docencia		5,0	3,0	6,0	7,0

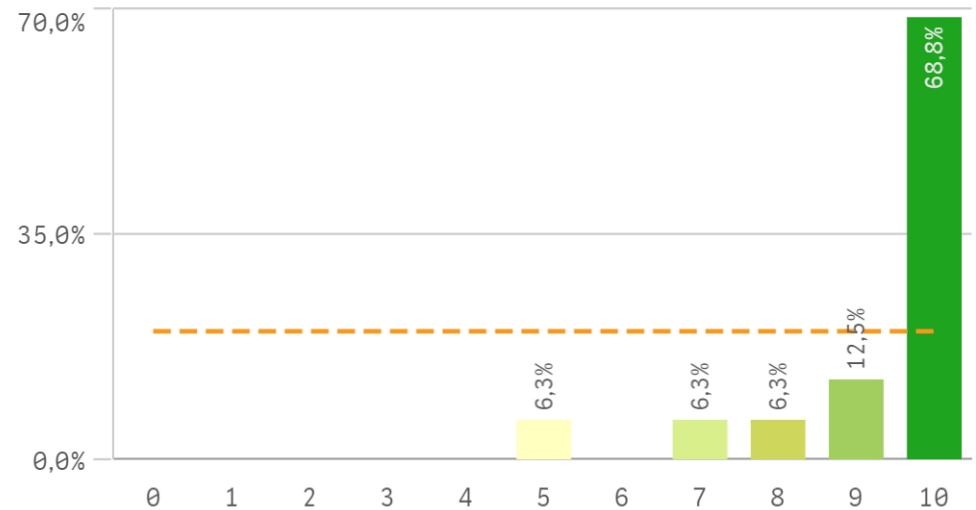
Fortalezas y debilidades



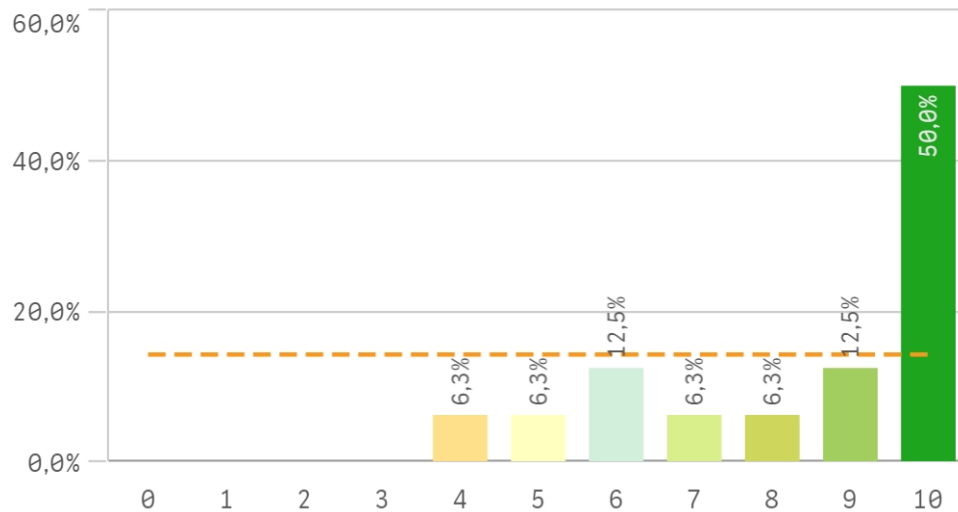
Repetir estudios superiores (fidelidad)



Repetir titulación (fidelidad)

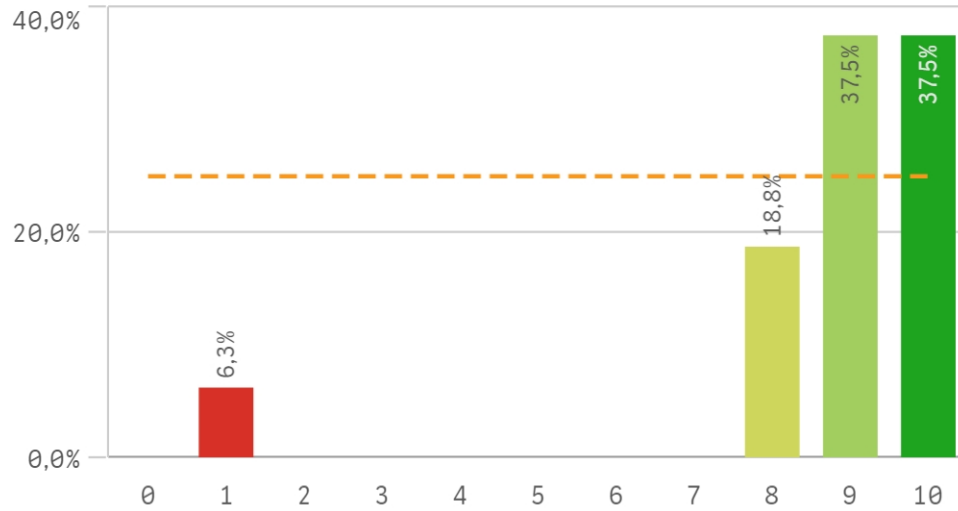


Repetir en la UCM (fidelidad)

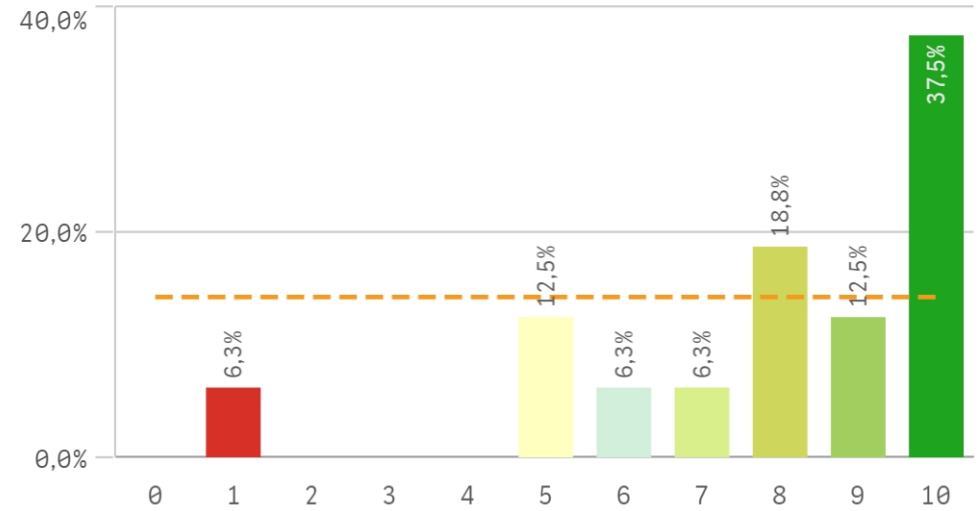


	Q	Media	Desv. típica	Med...	Moda
Compromiso					
Repetir titulación		9,3	1,4	10,0	10,0
Recomendar titulación		8,7	2,2	9,0	-
Repetir en la UCM		8,4	2,1	9,5	10,0
Repetir estudios superiores		8,4	2,5	9,0	10,0
Seguir en la misma titulación		8,4	2,9	10,0	10,0
Seguir en la UCM		8,3	2,4	10,0	10,0
Recomendar la UCM		7,9	2,6	8,5	10,0

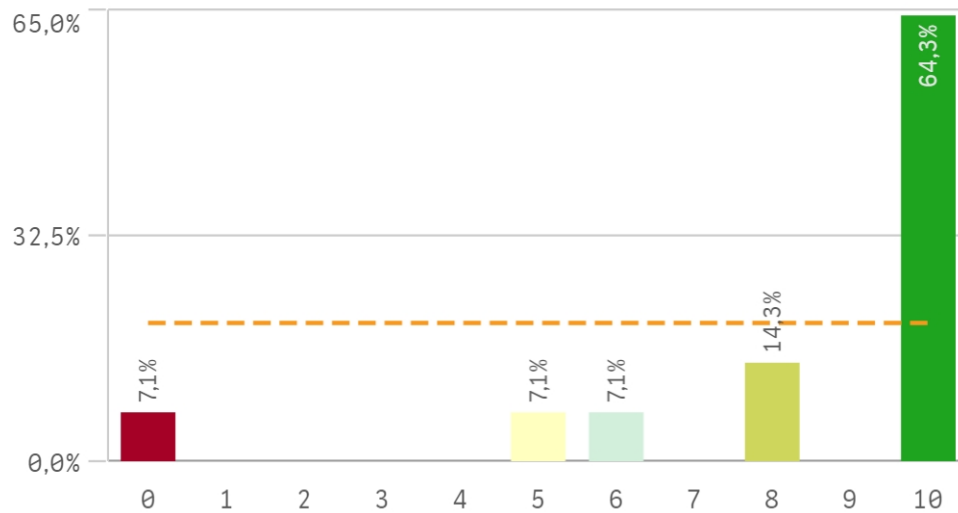
Recomendar titulación (prescripción)



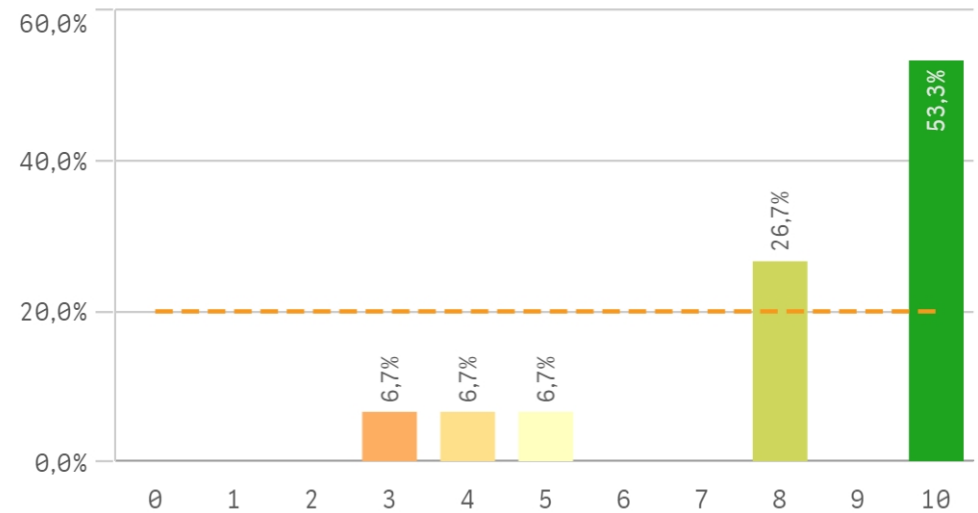
Recomendar la UCM (prescripción)



Seguir en la misma titulación (vinculación)



Seguir en la UCM (vinculación)



Construcción y significado del valor "compromiso":

- * Estudiante comprometido: valora con 9 o más puntos todas las preguntas de fidelidad, prescripción y vinculación.
- * Estudiante neutro: la puntuación que otorga a todas las preguntas de fidelidad, prescripción y vinculación están entre 6 y 9.
- * Estudiante decepcionado: valora con 6 o menos puntos todas las preguntas de fidelidad, prescripción y vinculación.

