

Población N

137

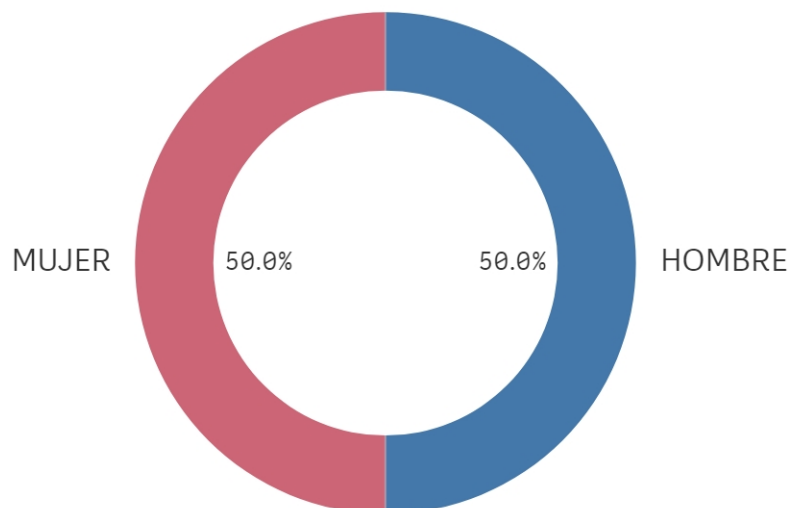
%_Participacion

17,5%

Participación n

24

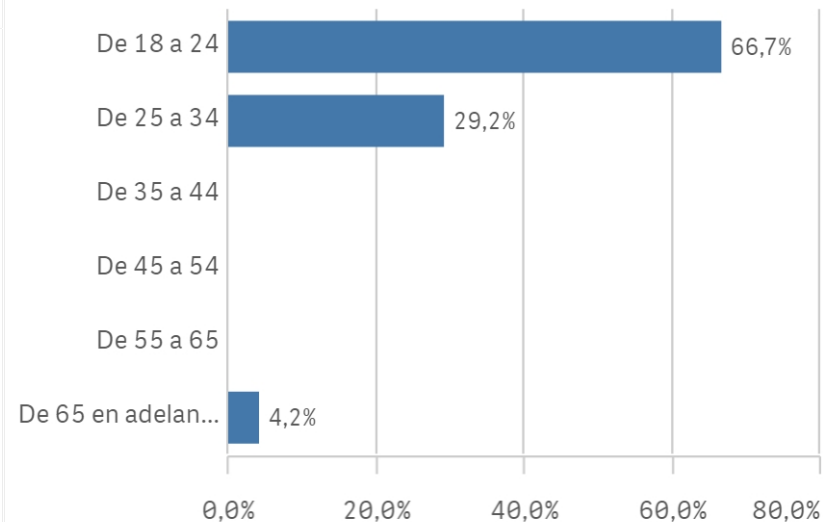
Genero



■ HOMBRE ■ MUJER

Edad (años)

(%) Porcentaje por franjas



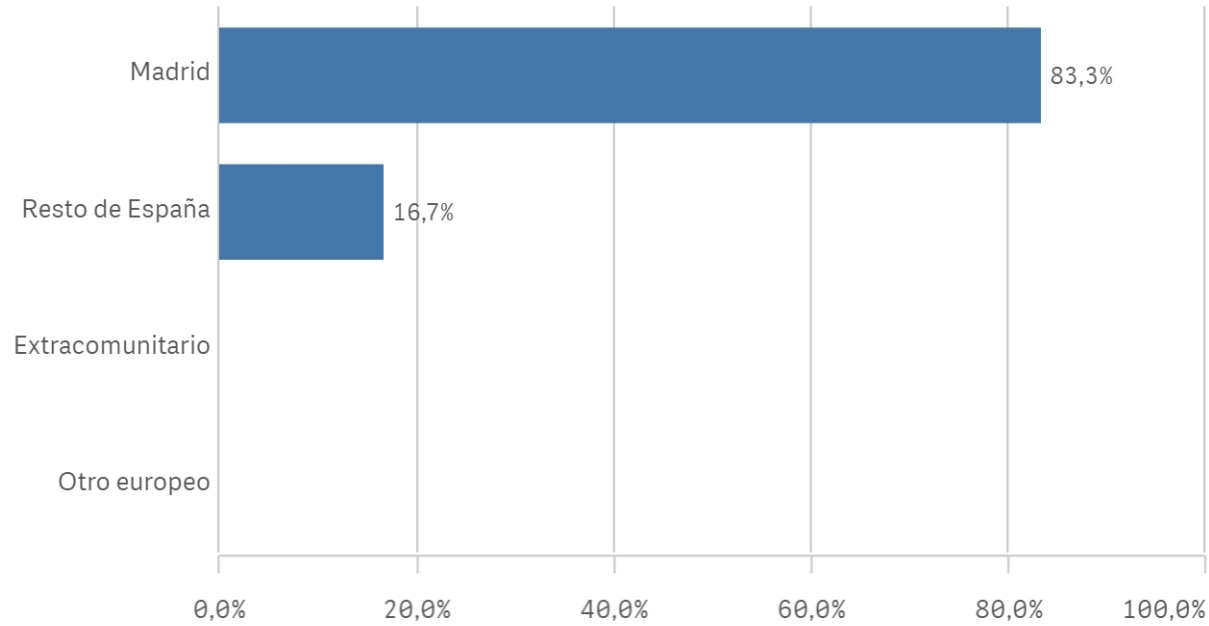
Edad media (años)

26,5

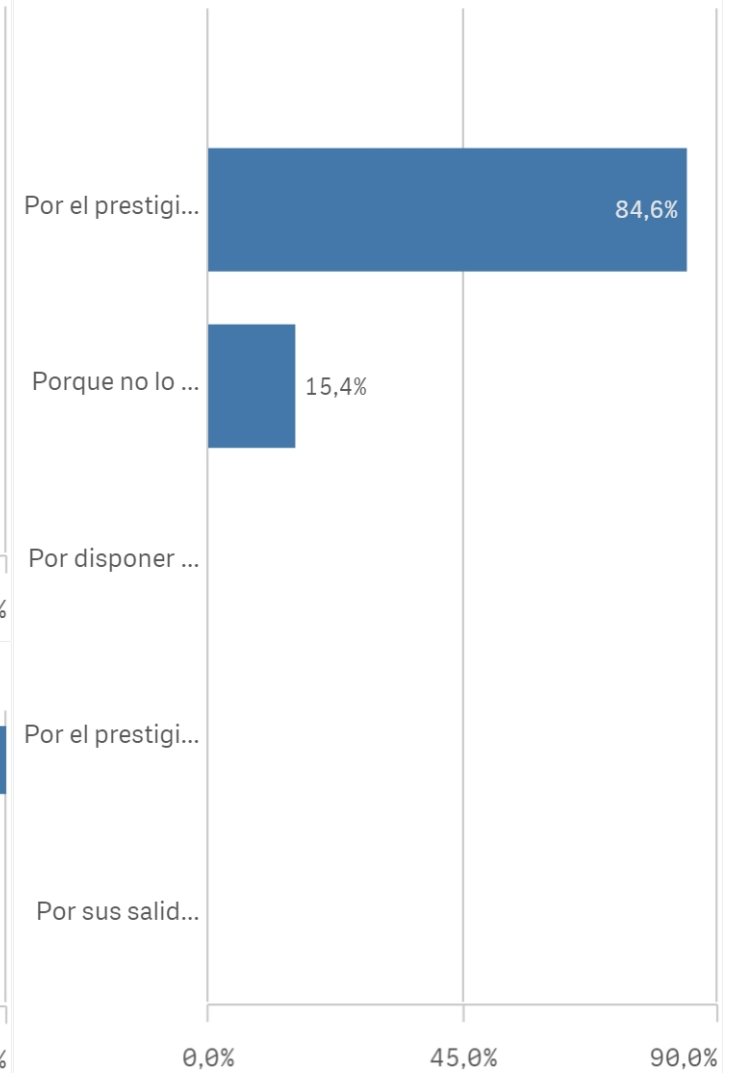
Desviación Típica

8,9

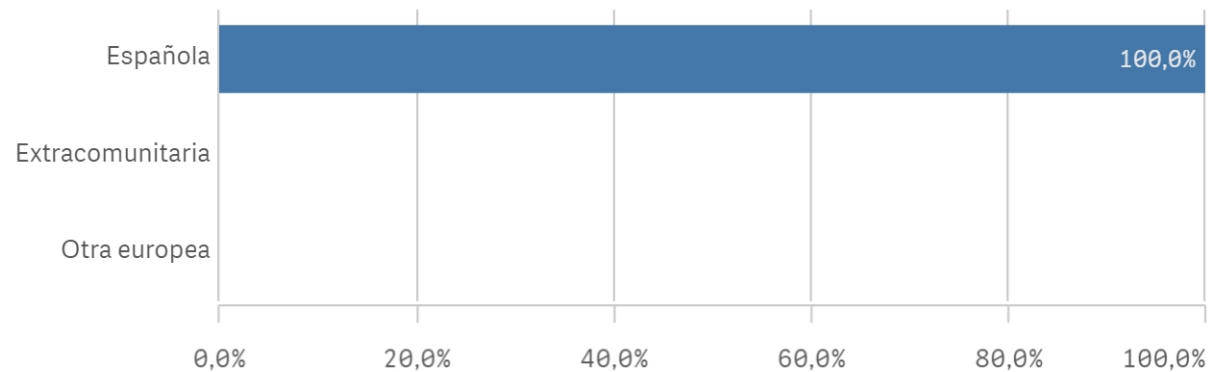
Lugar de residencia



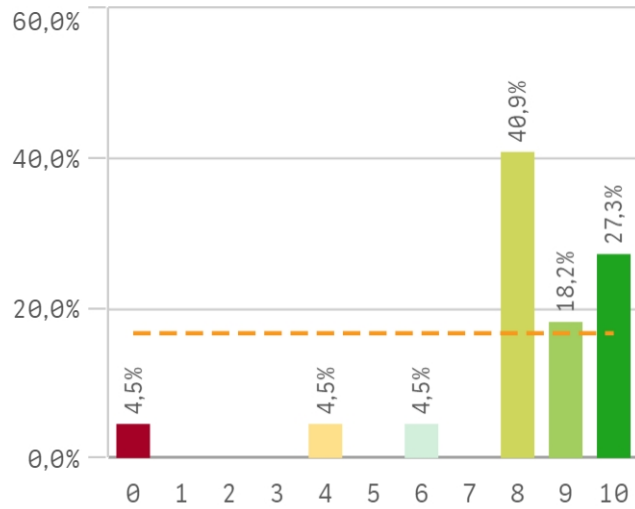
Elegir UCM



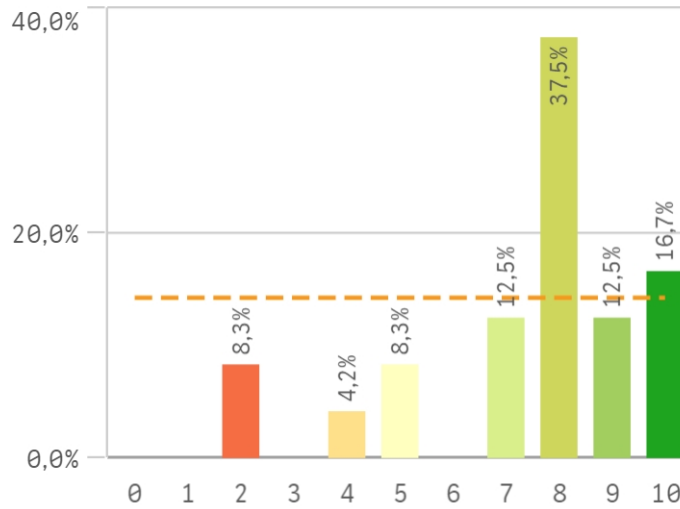
Nacionalidad



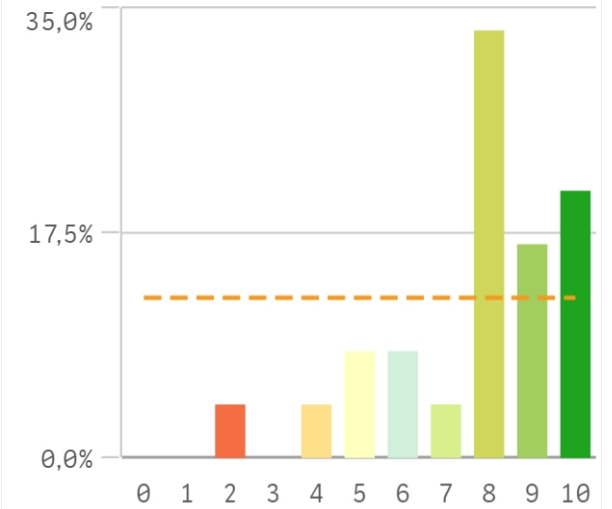
Asumir responsabilidades



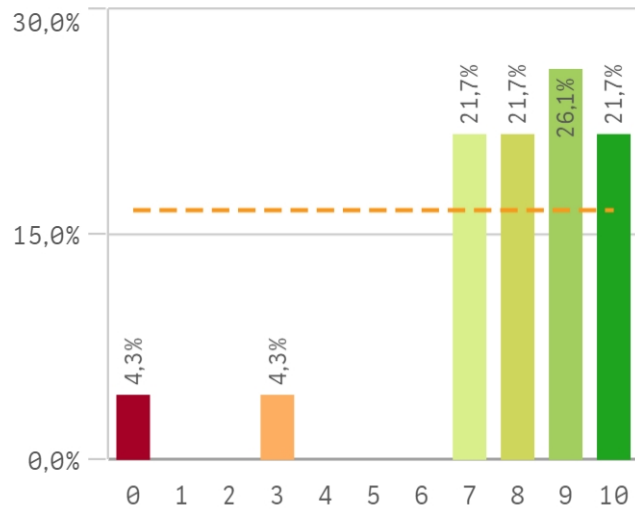
Trabajar en equipo



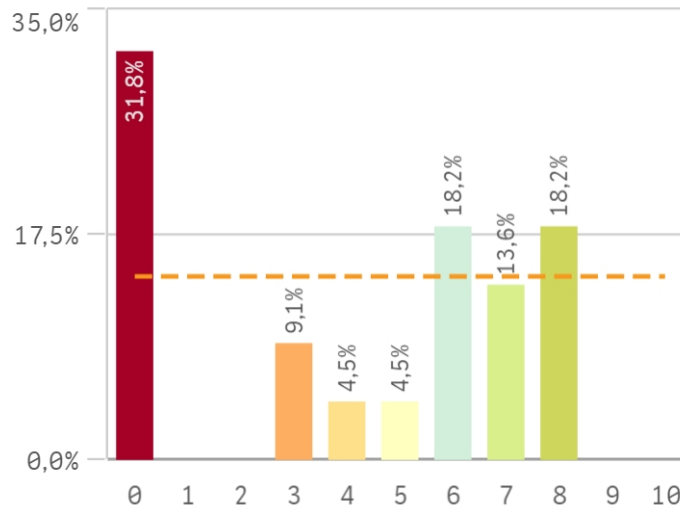
Capacidad técnica para resolución ...



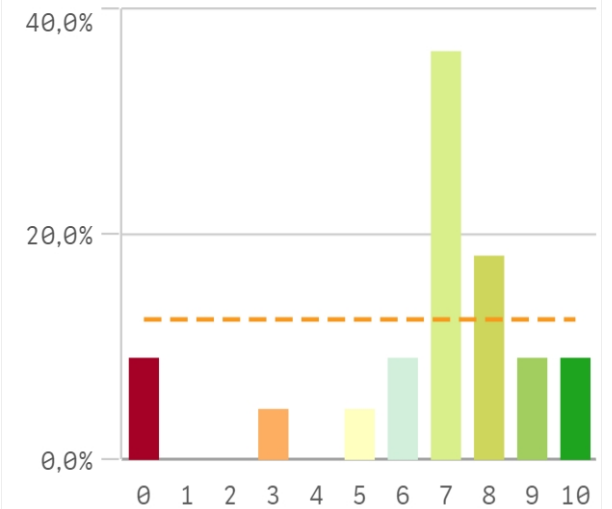
Expresión y comunicación



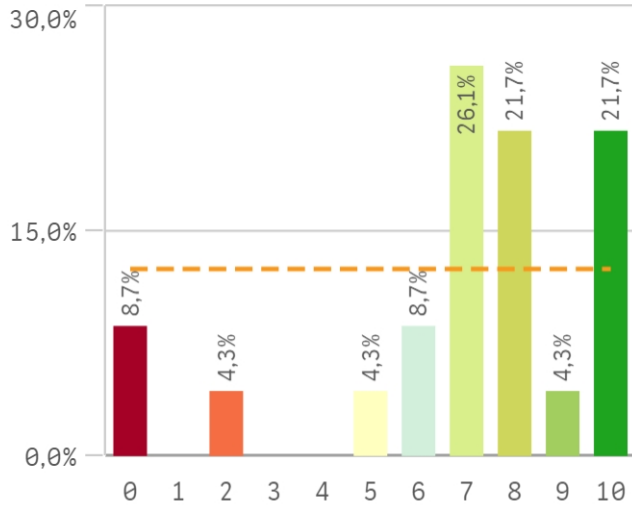
Comunicación bilingüe



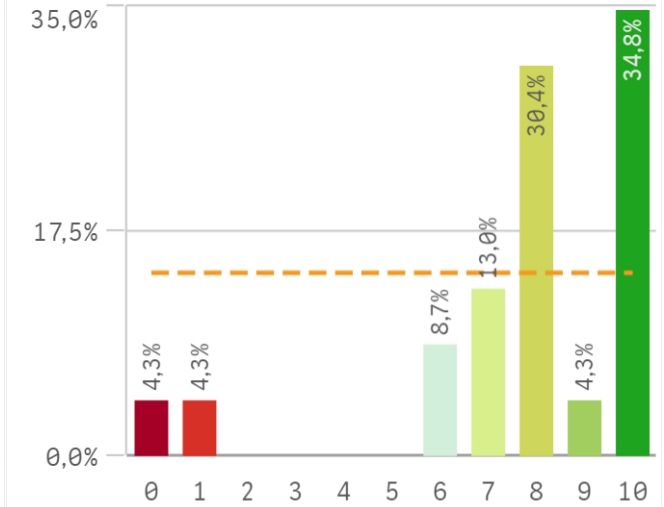
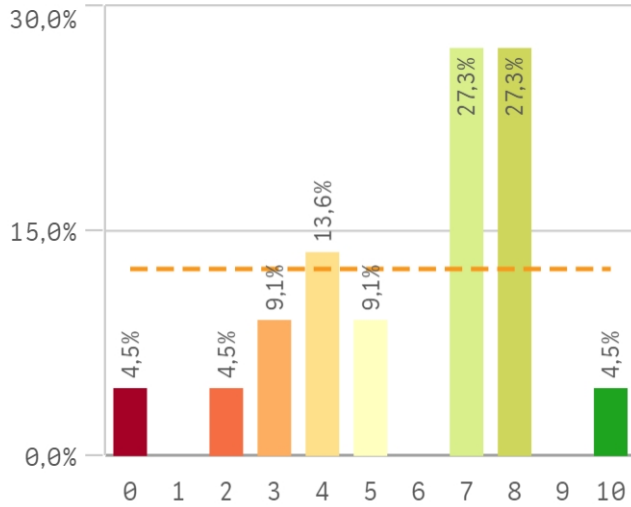
Adaptar nueva situación



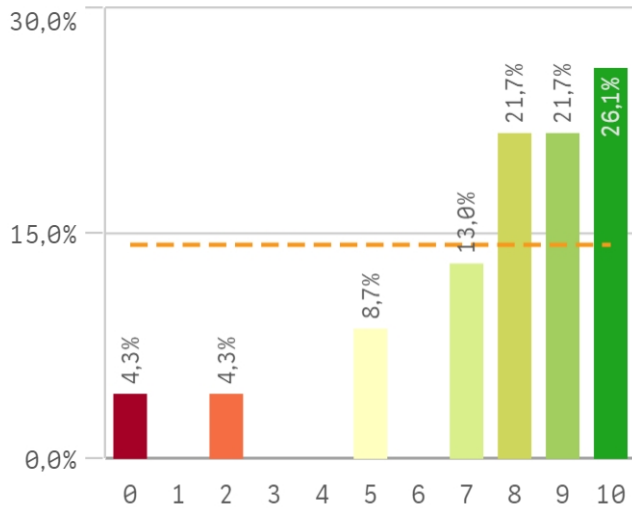
Manejar dificultades



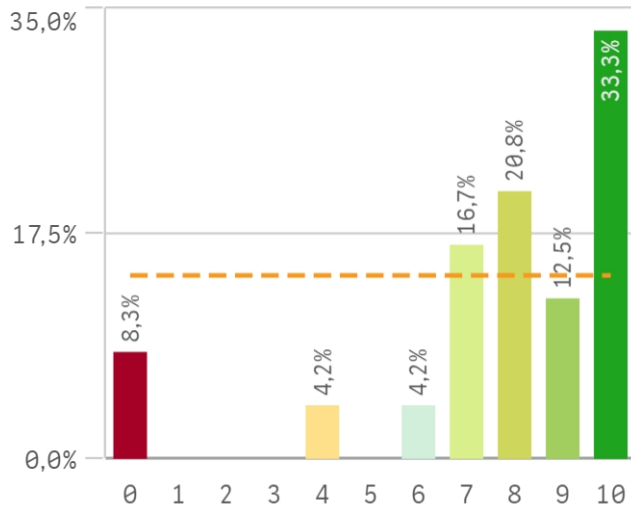
Competencias desarrolladas por la titu... Analizar



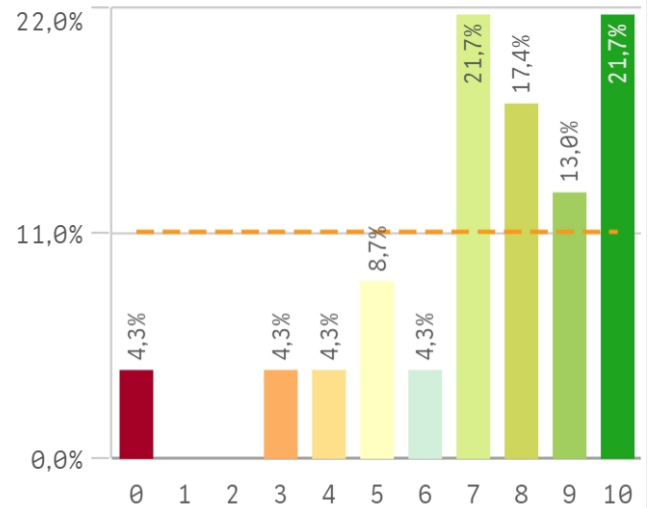
Organizar



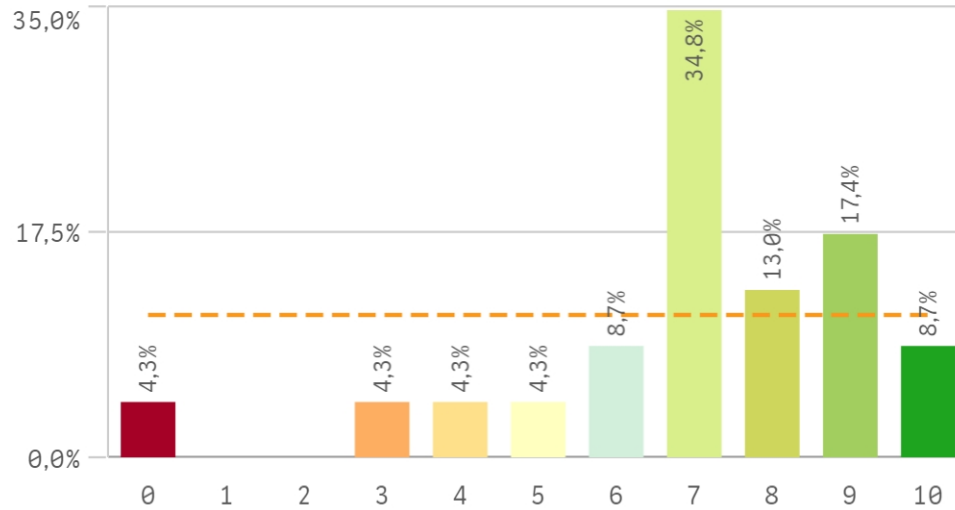
Aprendizaje



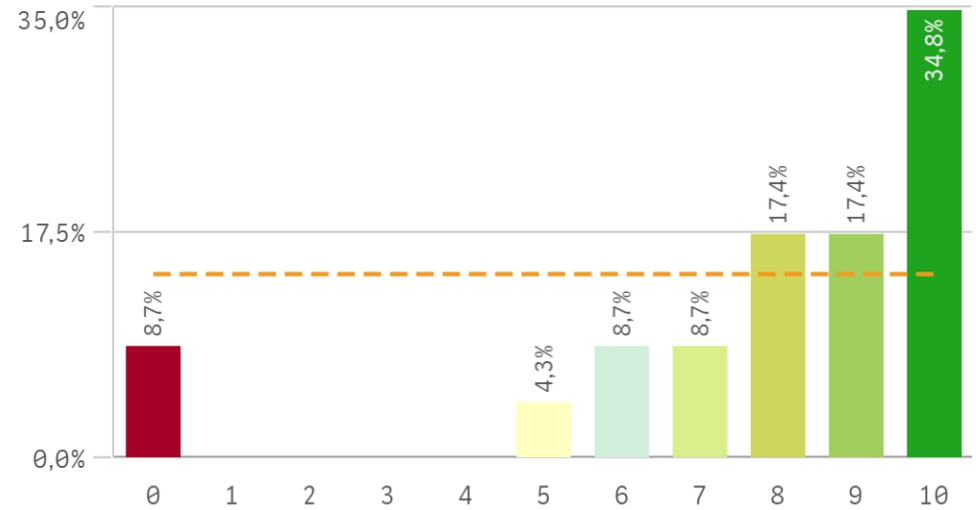
Liderazgo



Criticas

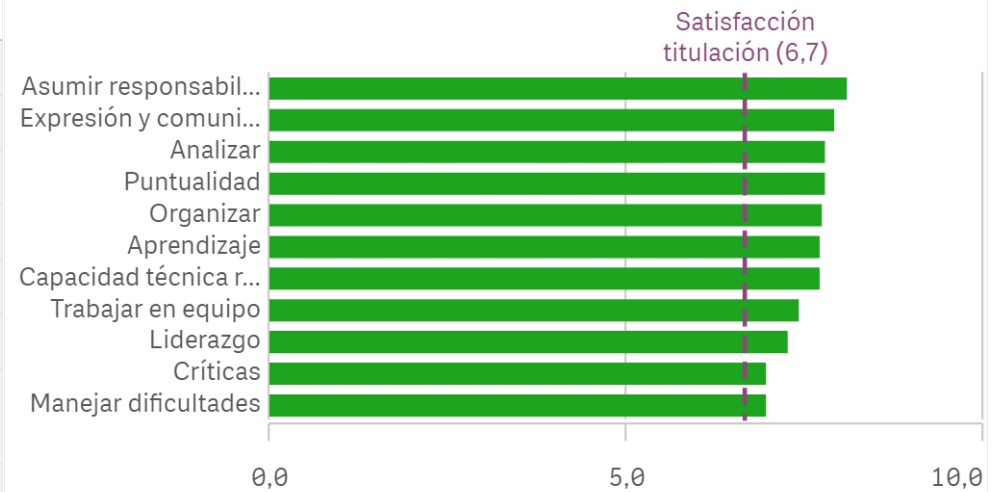


Puntualidad

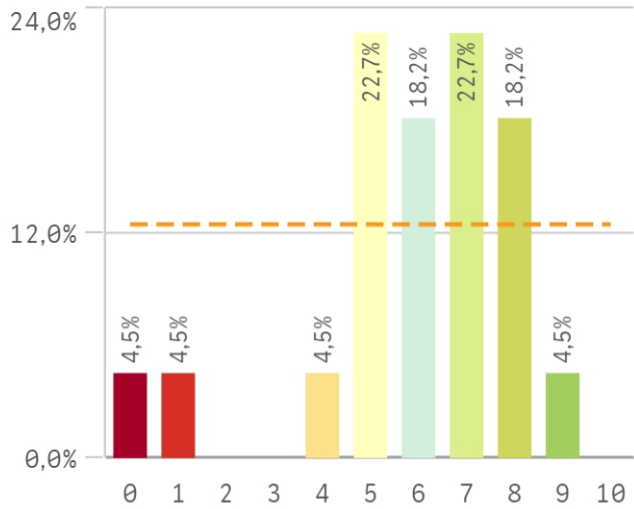


| Competencias adquiridas | Q | Media | Desv. típica | Med... |
|---|---|-------|--------------|--------|
| Asumir responsabilidades | | 8,1 | 2,3 | 8,0 |
| Expresión y comunicación | | 7,9 | 2,3 | 8,0 |
| Analizar | | 7,8 | 2,7 | 8,0 |
| Puntualidad | | 7,8 | 2,9 | 9,0 |
| Organizar | | 7,7 | 2,6 | 8,0 |
| Aprendizaje | | 7,7 | 2,8 | 8,0 |
| Capacidad técnica resolución de problemas | | 7,7 | 2,1 | 8,0 |
| Trabajar en equipo | | 7,4 | 2,3 | 8,0 |

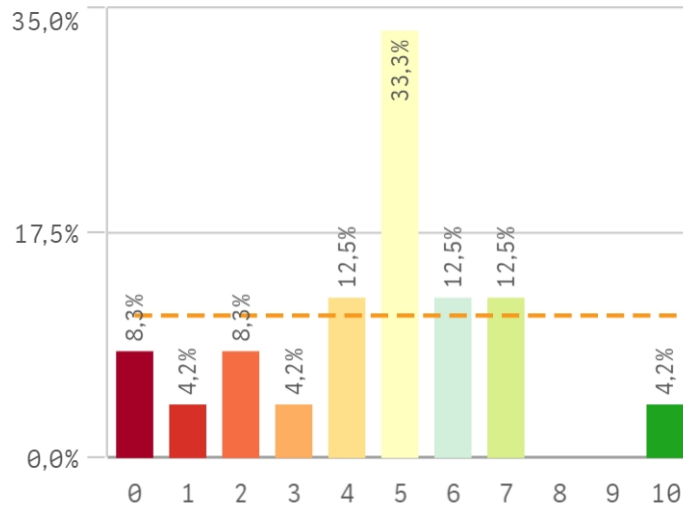
Fortalezas y debilidades



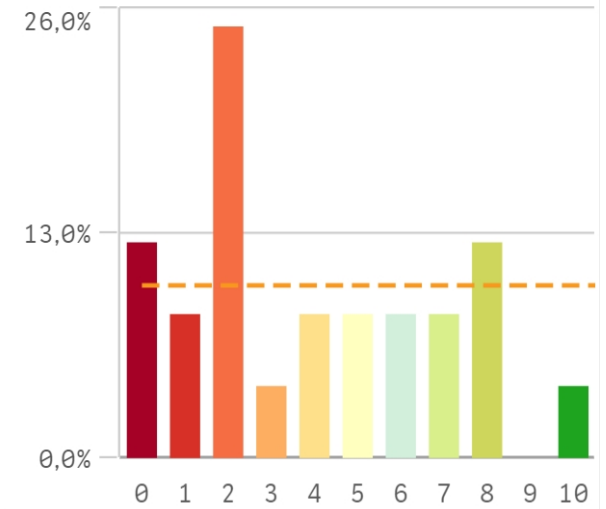
Objetivos claros



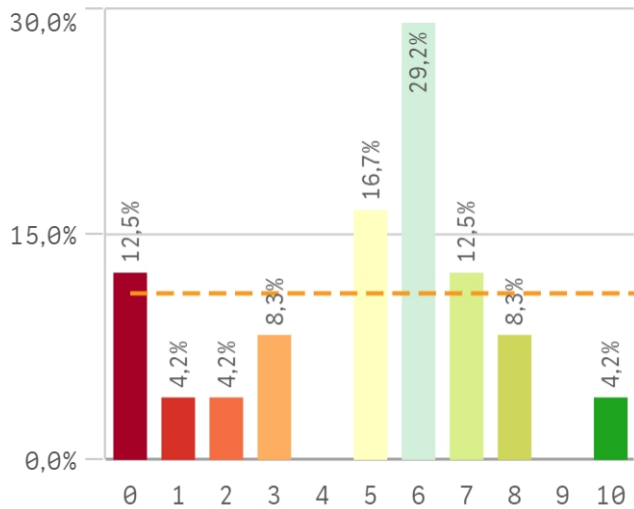
Plan de estudios adecuado



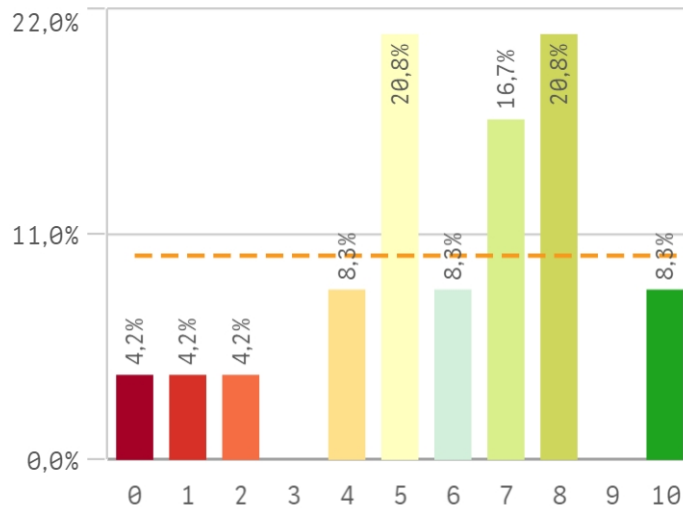
Integración de teoría/práctica



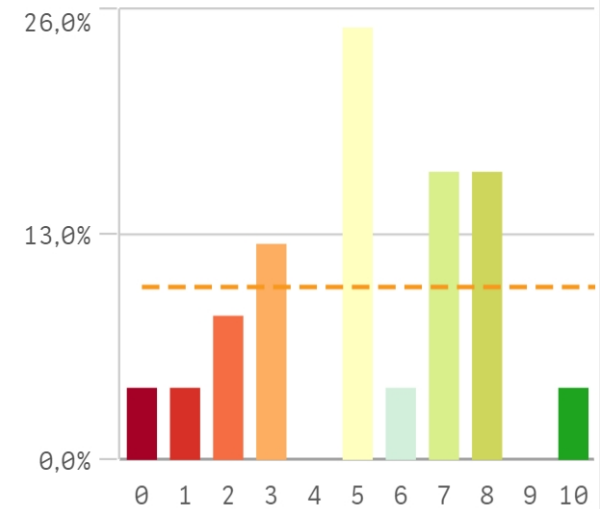
Relación calidad/precio



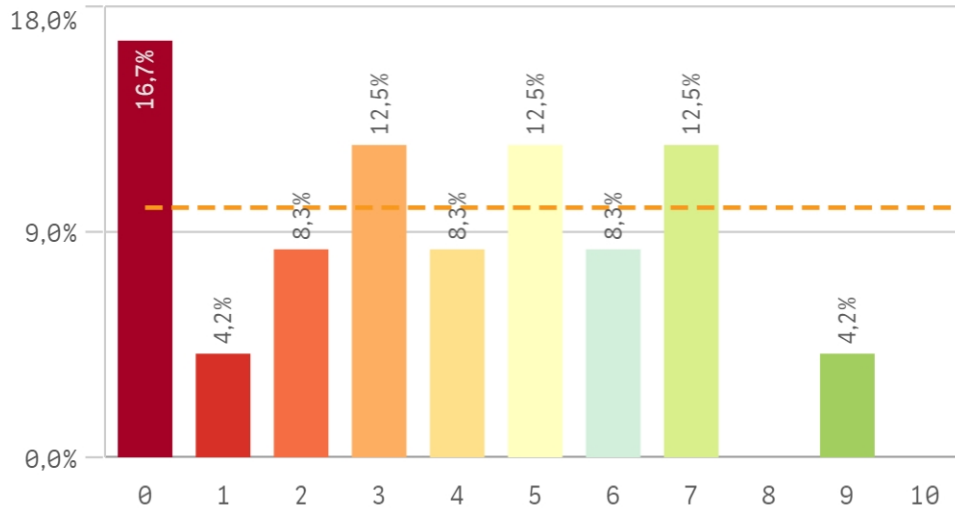
Nivel de dificultad adecuado



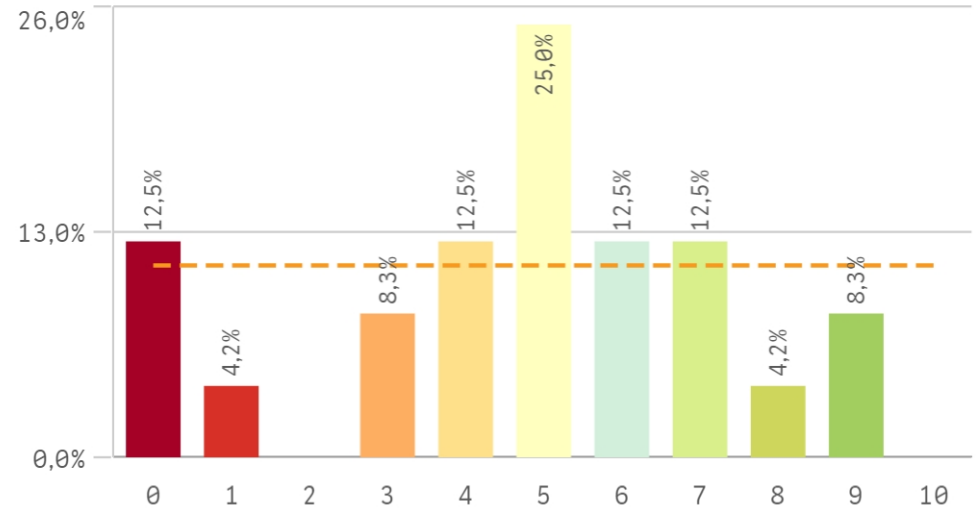
Número de alumnos por aula



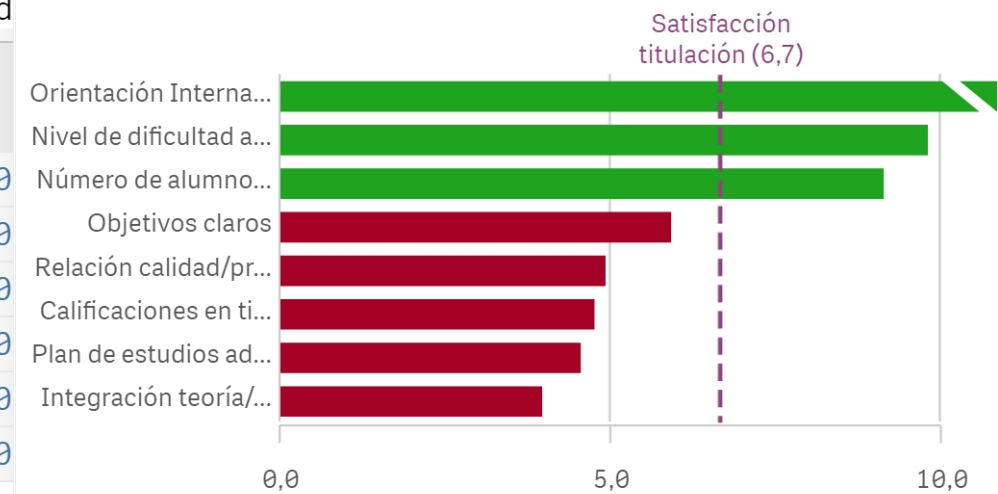
Orientación Internacional



Calificaciones en tiempo adecuado

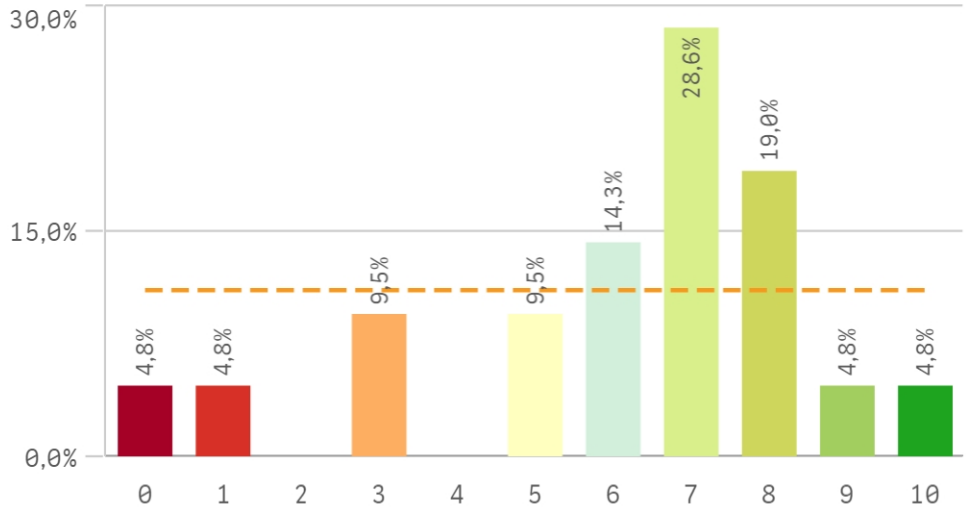


Fortalezas y debilidades

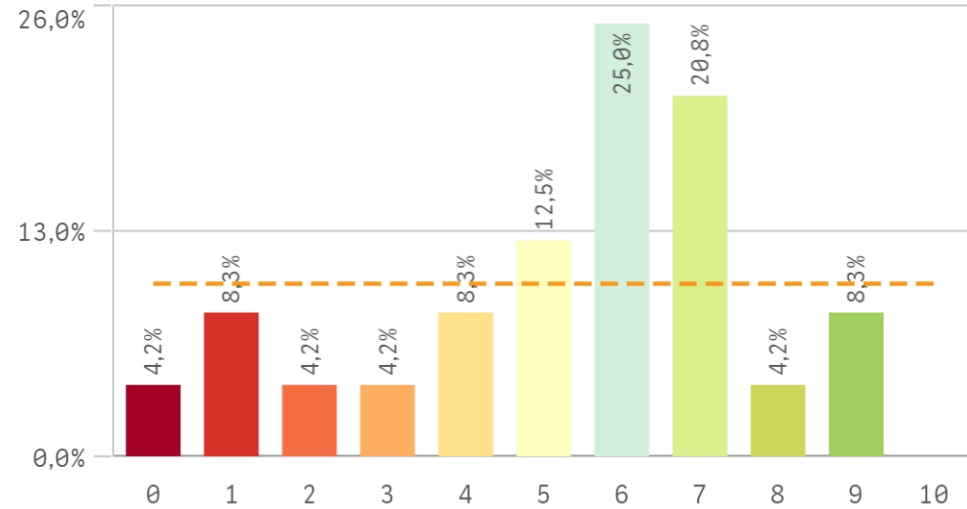


| Titulación | Med... | Desv. típica | Med... | Mod |
|-----------------------------------|--------|--------------|--------|-----|
| Nivel de dificultad adecuado | 6,5 | 19,2 | 6,5 | - |
| Objetivos claros | 6,0 | 2,2 | 6,0 | - |
| Relación calidad/precio | 6,0 | 2,7 | 6,0 | 6,0 |
| Calificaciones en tiempo adecuado | 5,0 | 2,6 | 5,0 | 5,0 |
| Número de alumnos por aula | 5,0 | 19,3 | 5,0 | 5,0 |
| Plan de estudios adecuado | 5,0 | 2,3 | 5,0 | 5,0 |
| Orientación Internacional | 4,5 | 32,3 | 4,5 | 0,0 |
| Integración teoría/práctica | 3,5 | 3,0 | 3,5 | 2,0 |

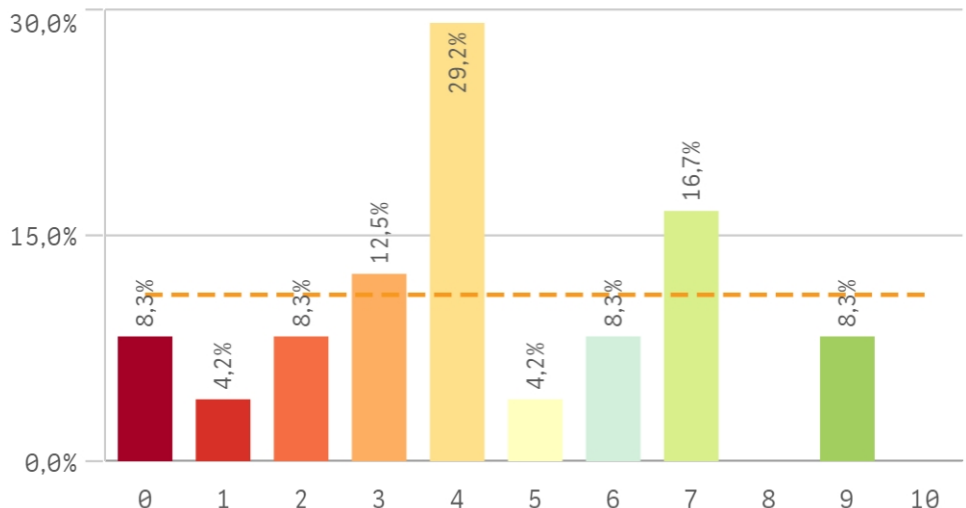
Objetivos



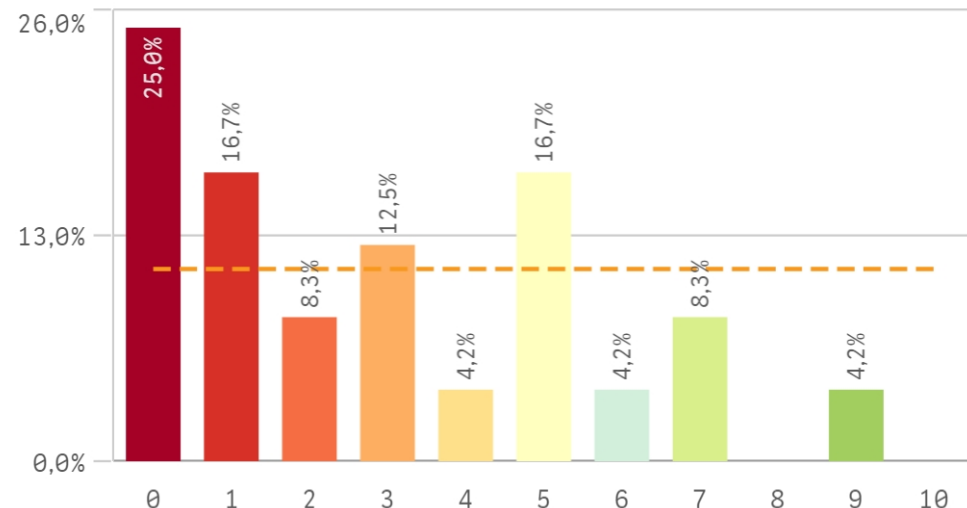
Innovacion



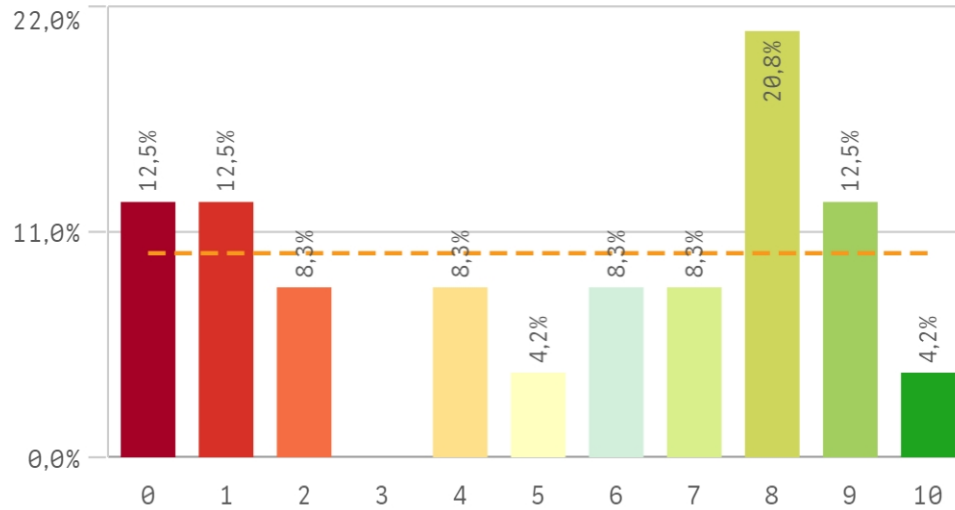
Organizacion



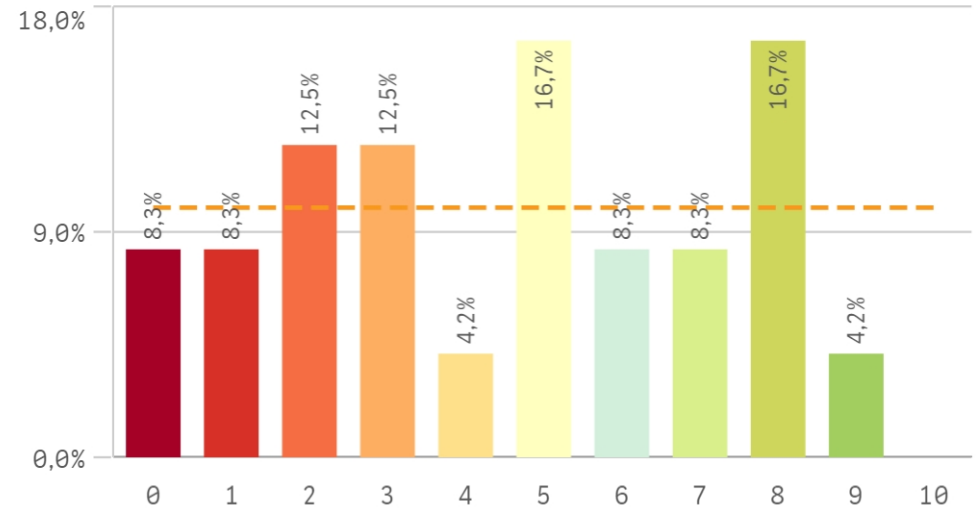
Practicas



Trabajo no presencial

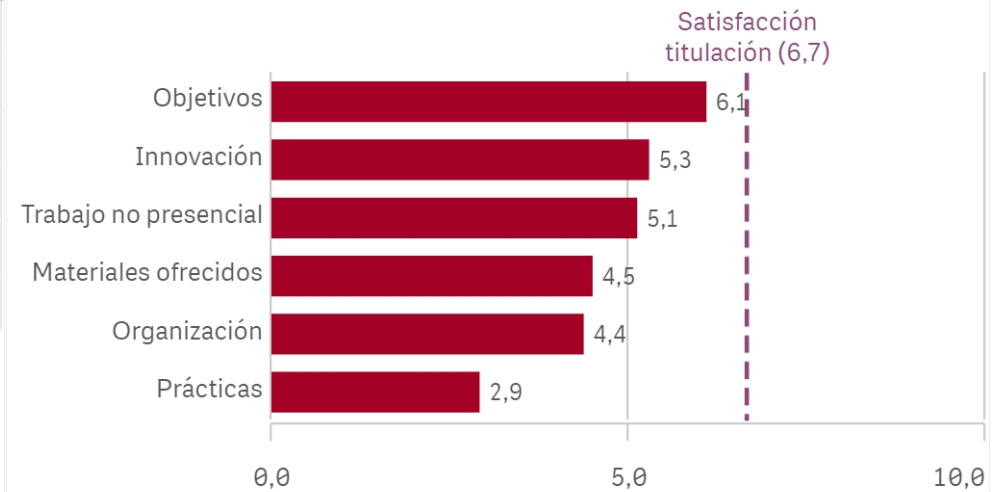


Materiales ofrecidos

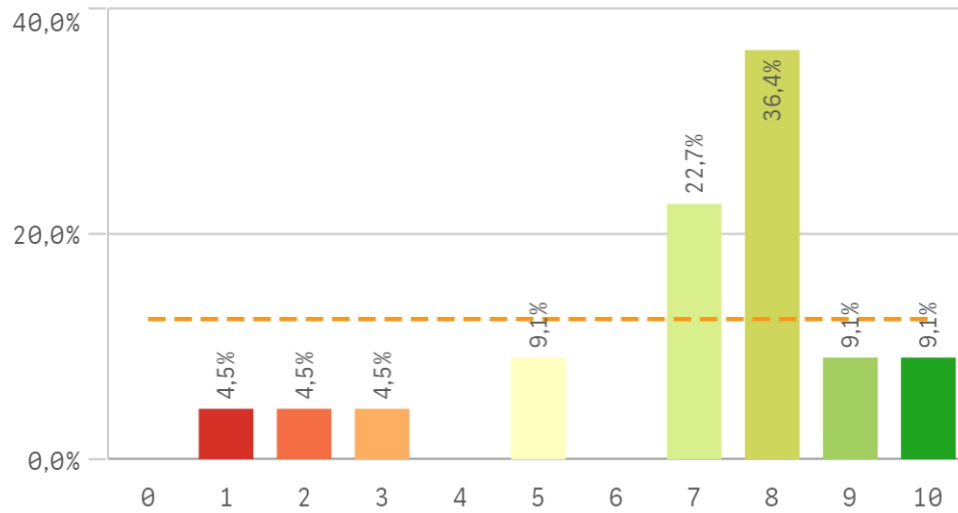


| Asignaturas | Q | Media | Desv. típica | Medi... | Moda |
|-----------------------|---|-------|--------------|---------|------|
| Innovación | | 5,3 | 2,4 | 6,0 | 6,0 |
| Materiales ofrecidos | | 4,5 | 2,8 | 5,0 | - |
| Objetivos | | 6,1 | 2,5 | 7,0 | 7,0 |
| Organización | | 4,4 | 2,5 | 4,0 | 4,0 |
| Prácticas | | 2,9 | 2,7 | 2,5 | 0,0 |
| Trabajo no presencial | | 5,1 | 3,4 | 6,0 | 8,0 |

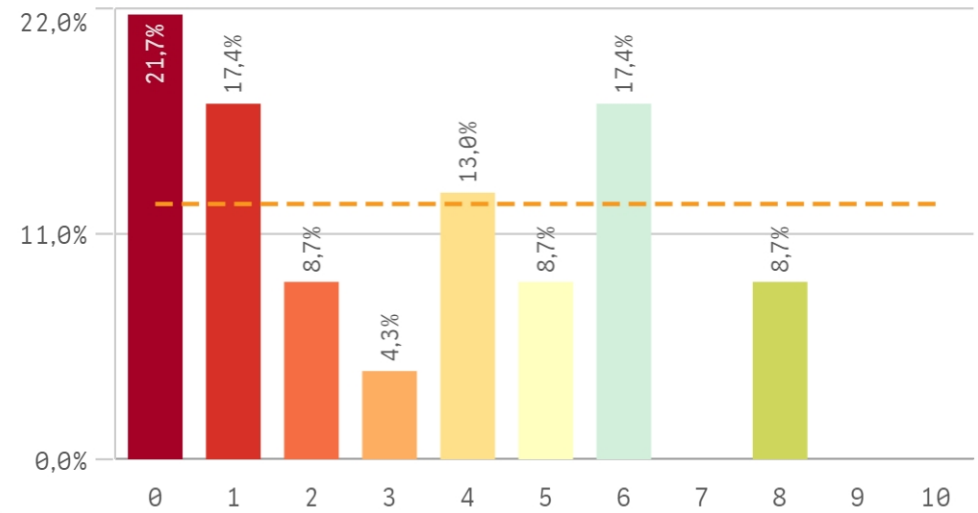
Fortalezas y debilidades



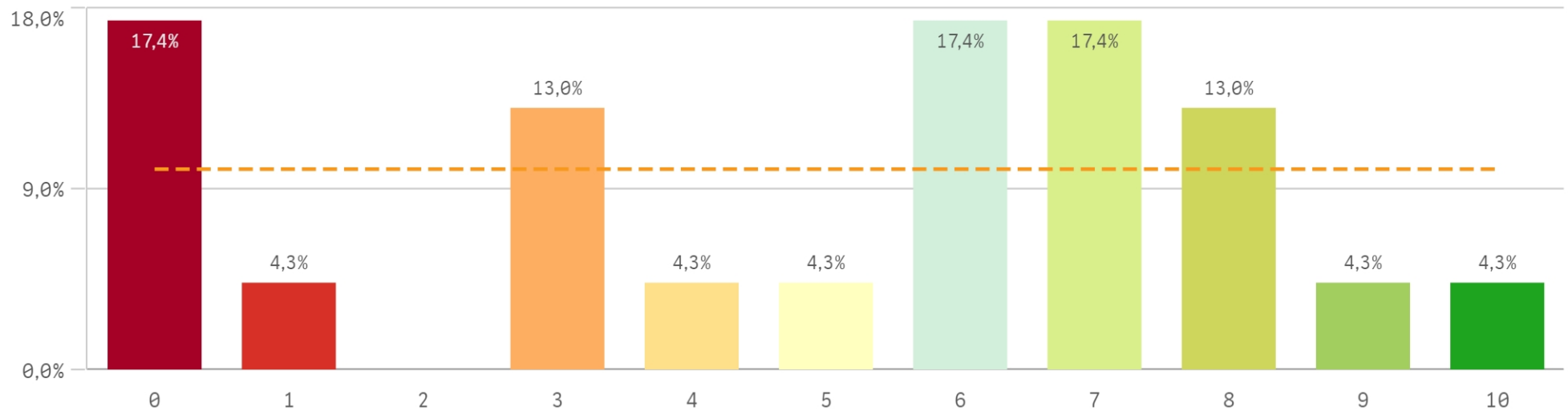
Competencias relacionadas



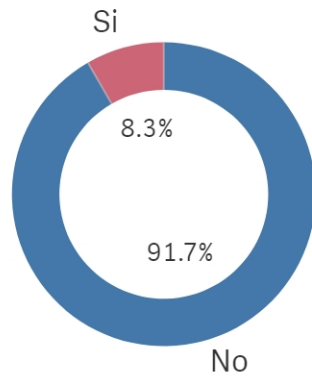
Acceso al mundo laboral



Acceso al mundo de la investigación



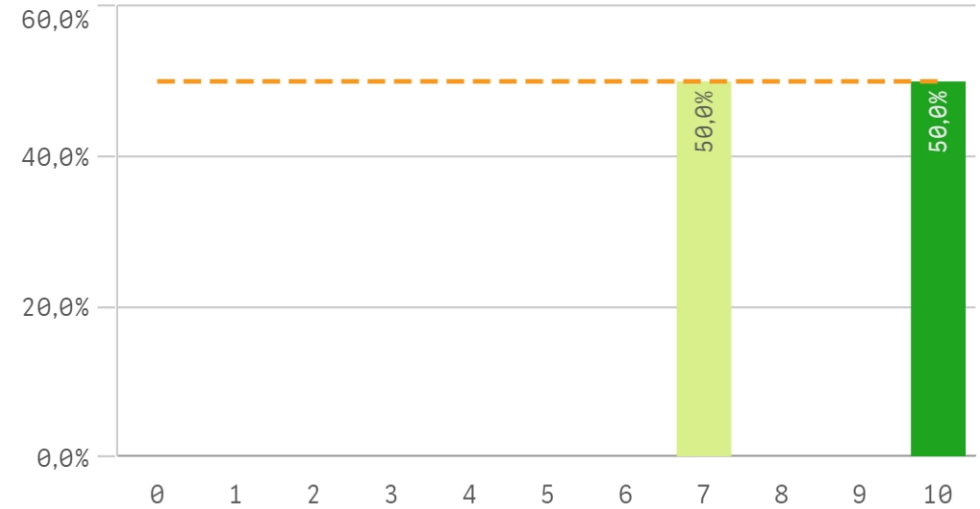
Estancia en el extranjero



Si
2

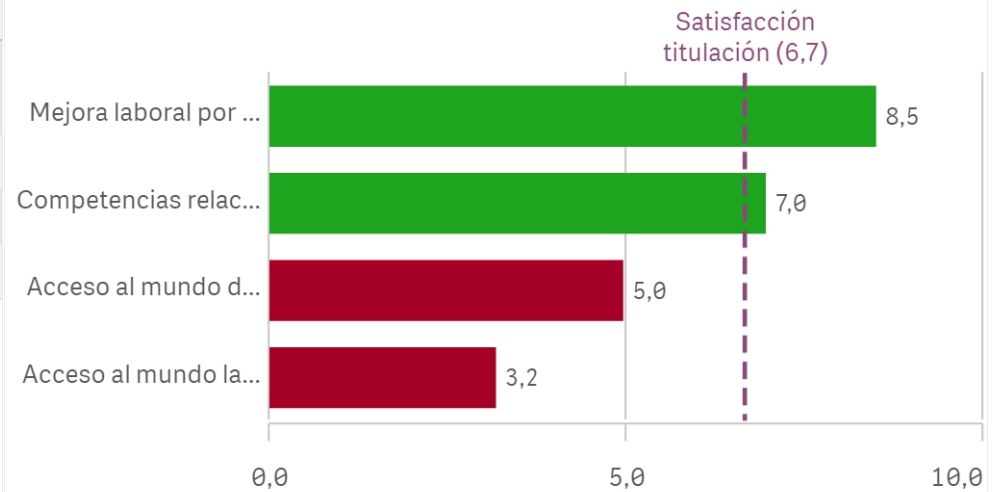
No
22

Mejora en la insercion laboral por estancia en el extranjero

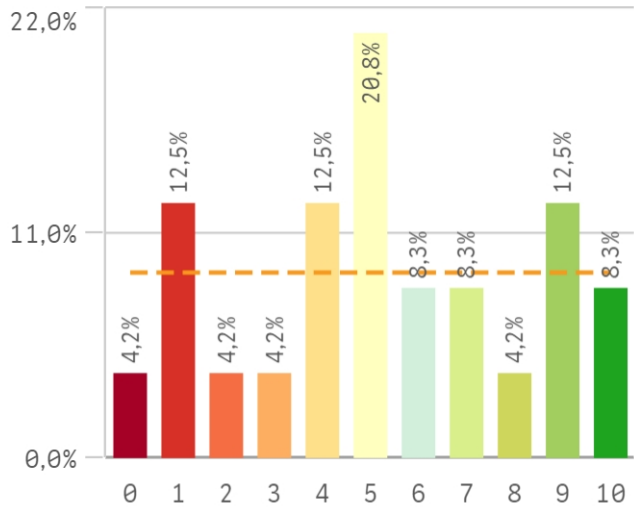


| Formación y estancia en el extranjero | Q | Media | Desv. típica | Med... |
|--|---|-------|--------------|--------|
| Mejora laboral por estancia en el extranjero | | 8,5 | 2,1 | 8,5 |
| Competencias relacionadas | | 7,0 | 2,4 | 8,0 |
| Acceso al mundo de la investigación | | 5,0 | 3,1 | 6,0 |
| Acceso al mundo laboral | | 3,2 | 2,7 | 3,0 |

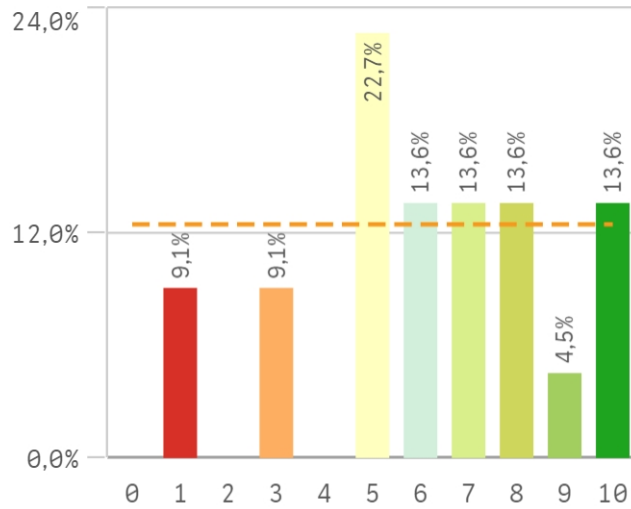
Fortalezas y debilidades



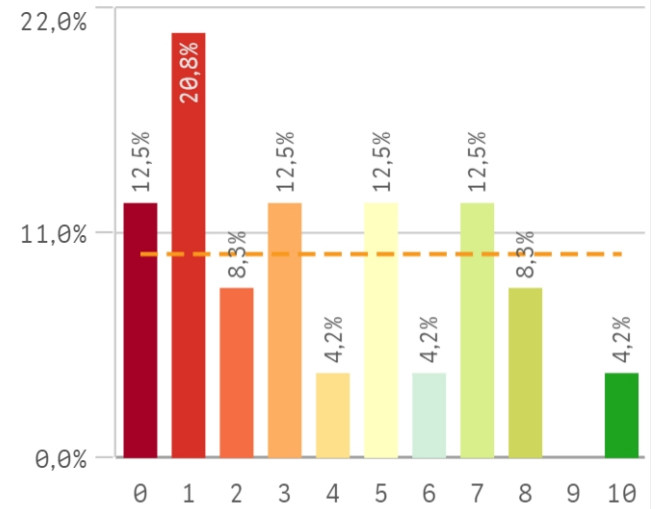
Recursos y medios



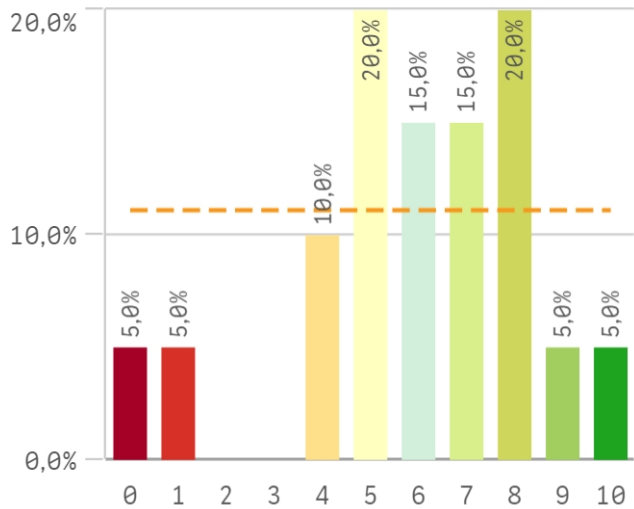
Actividades complementarias



Atención al estudiante

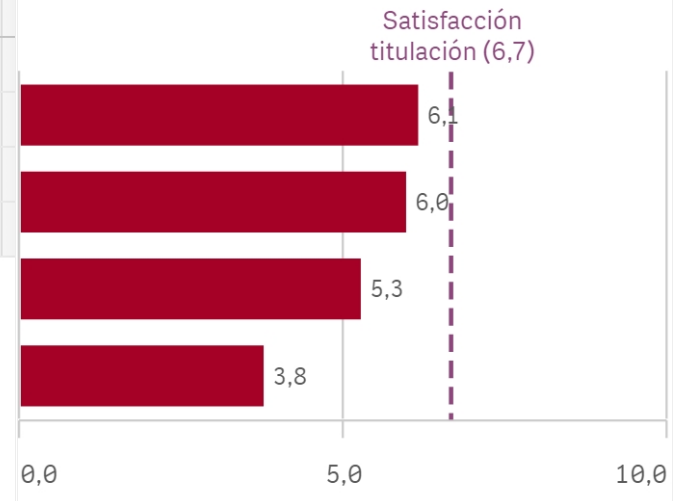


Prestigio UCM

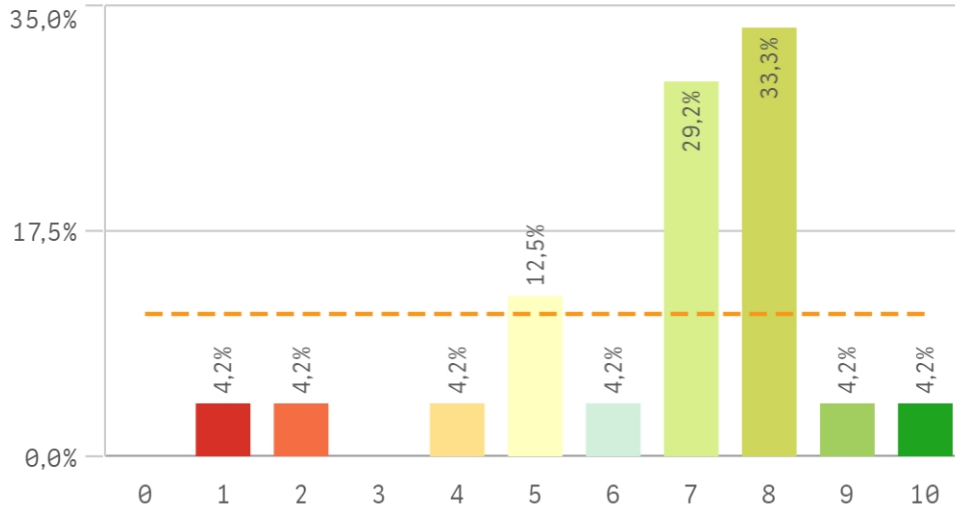


| UCM | Media | Desv. típica |
|------------------------|-------|--------------|
| Activ. complementarias | 6,1 | 2,6 |
| Prestigio UCM | 6,0 | 2,5 |
| Recursos y medios | 5,3 | 3,0 |
| Atención al estudiante | 3,8 | 3,0 |

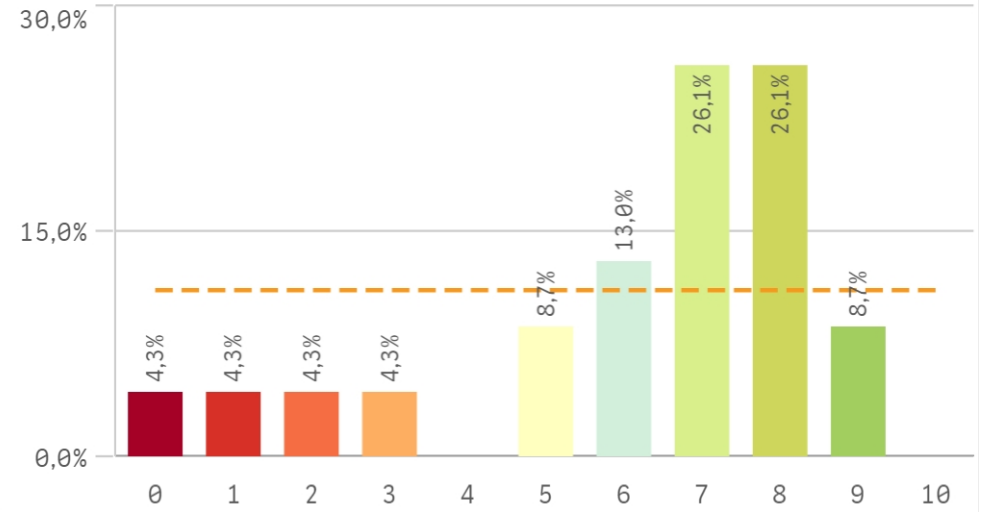
Fortalezas y debilidades



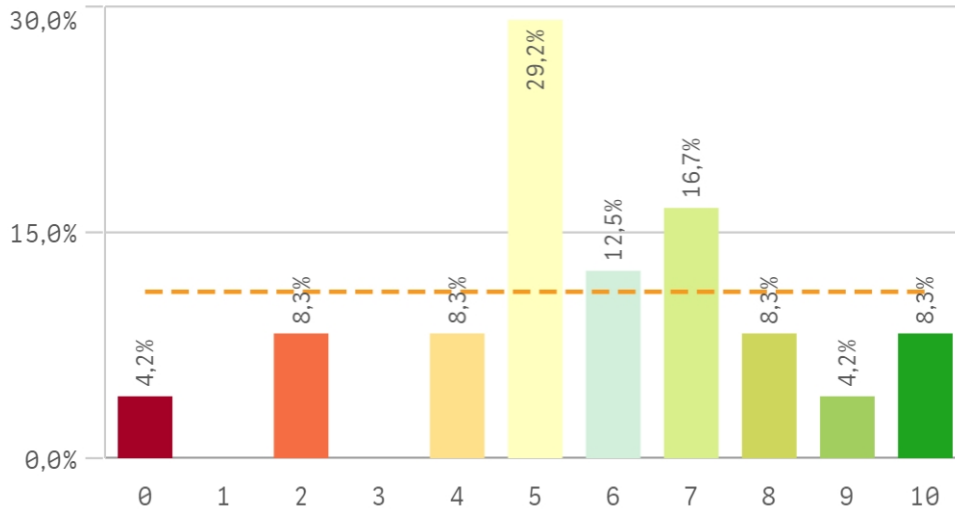
Satisfacción de la titulación



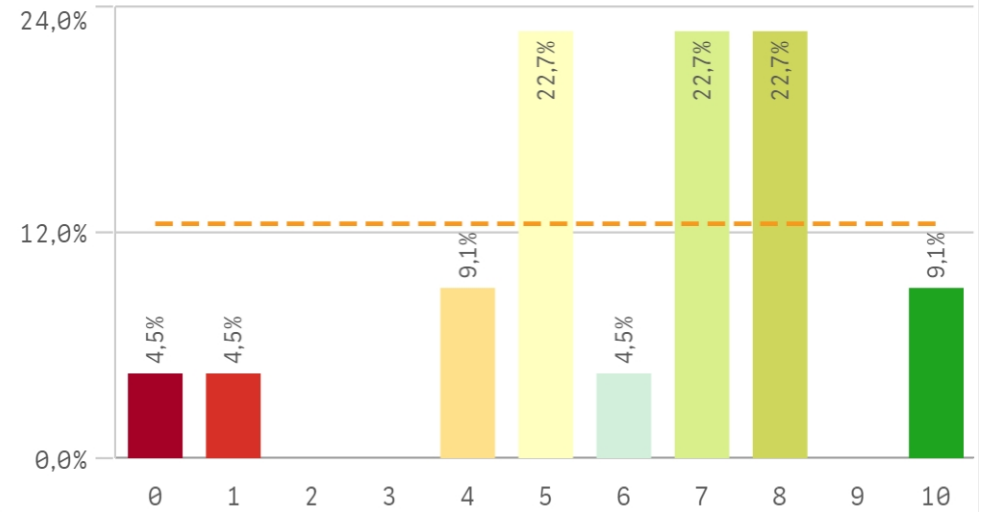
Expectativas titulación



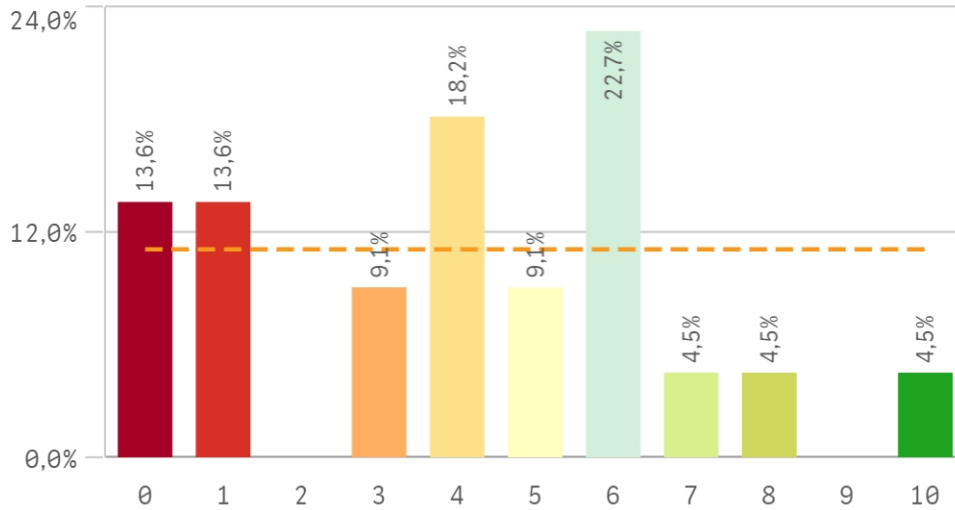
Satisfacción UCM



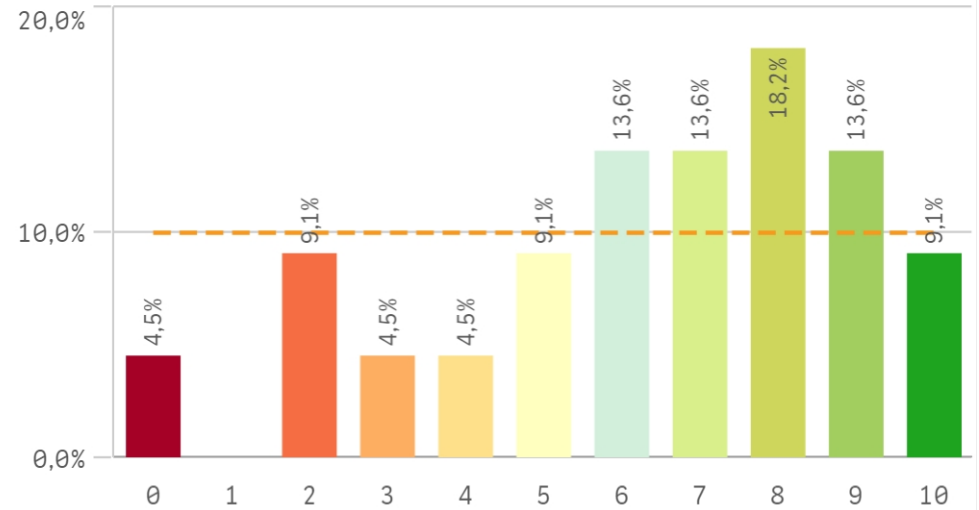
Satisfacción de la formación



Satisfacción de las instalaciones de docencia

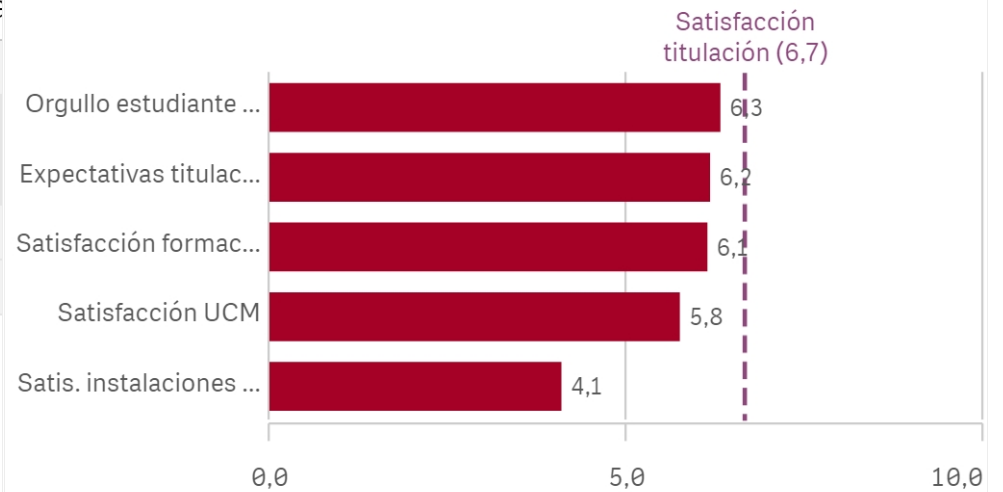


Orgullo estudiante UCM

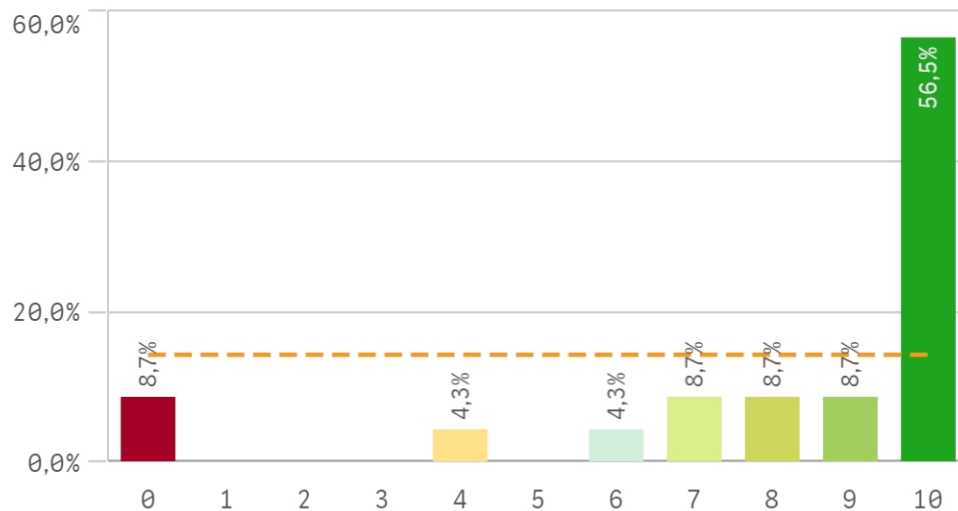


| Satisfacción | Q | Media | Desv. típica | Med... | Moda |
|----------------------------------|---|-------|--------------|--------|------|
| Orgullo estudiante UCM | | 6,3 | 2,7 | 7,0 | 8,0 |
| Expectativas titulación | | 6,2 | 2,5 | 7,0 | - |
| Satisfacción formación | | 6,1 | 2,5 | 7,0 | - |
| Satisfacción UCM | | 5,8 | 2,4 | 5,5 | 5,0 |
| Satis. instalaciones de docencia | | 4,1 | 2,8 | 4,0 | 6,0 |

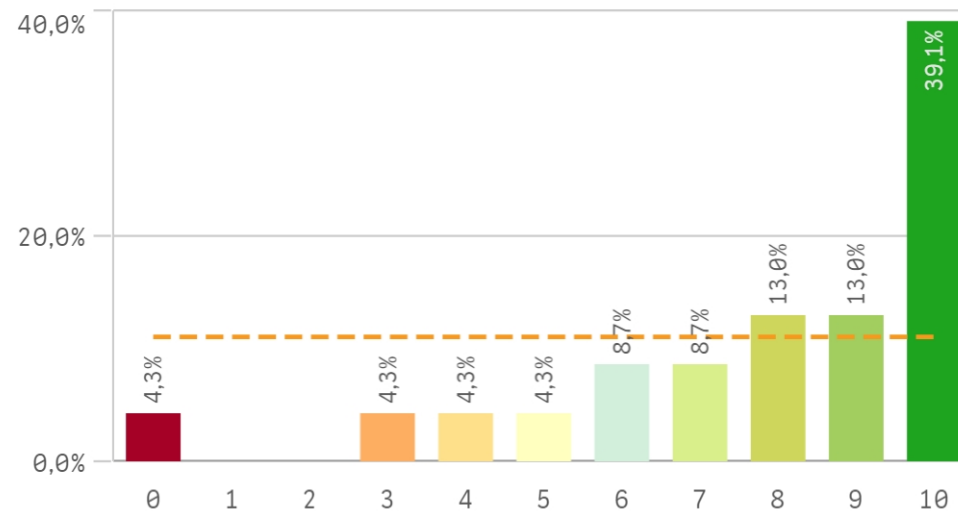
Fortalezas y debilidades



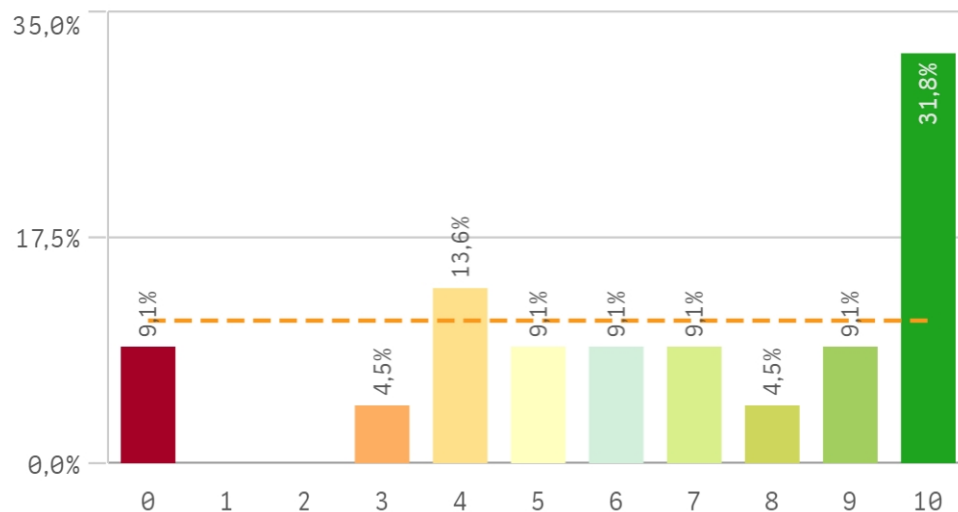
Repetir estudios superiores (fidelidad)



Repetir titulación (fidelidad)

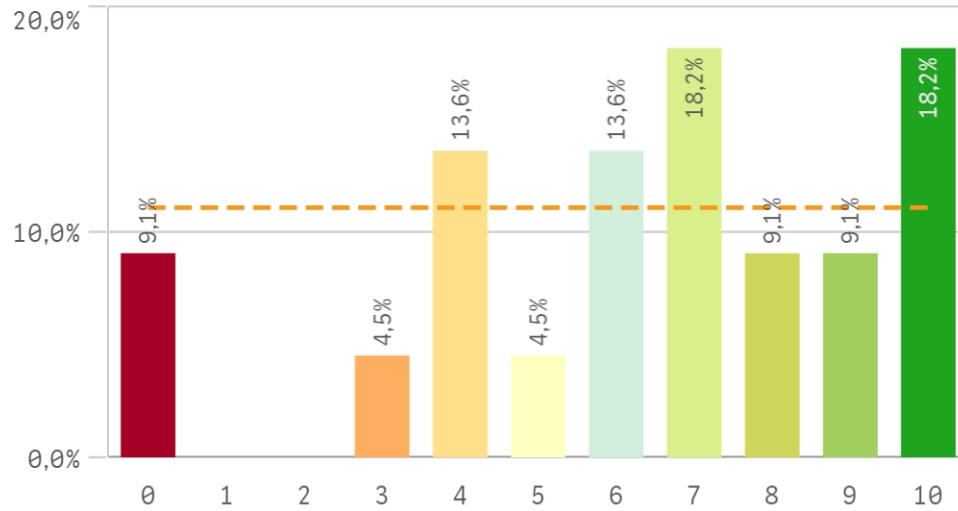


Repetir en la UCM (fidelidad)

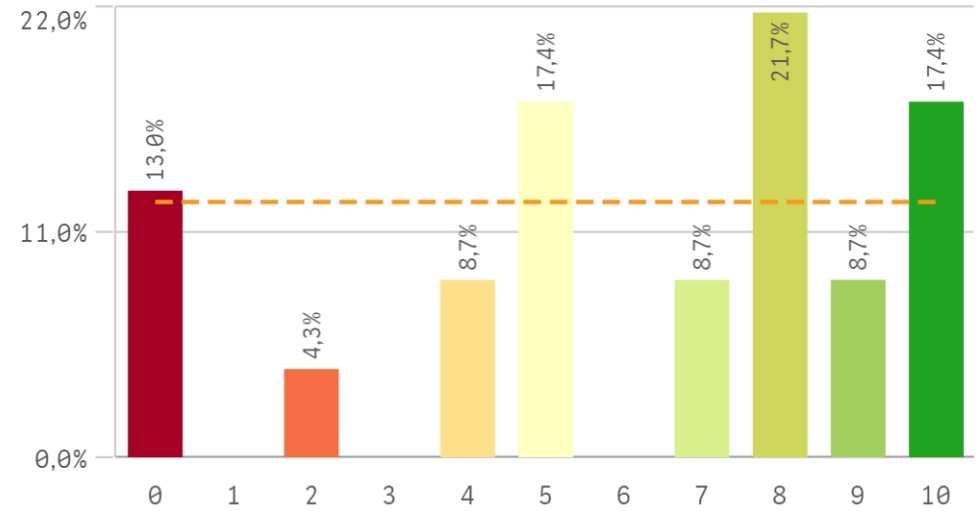


| Compromiso | Q | Media | Desv. típica | Med... | Moda |
|-------------------------------|---|-------|--------------|--------|------|
| Repetir estudios superiores | | 8,2 | 3,0 | 10,0 | 10,0 |
| Repetir titulación | | 7,8 | 2,7 | 9,0 | 10,0 |
| Seguir en la misma titulación | | 6,9 | 3,1 | 8,0 | 10,0 |
| Seguir en la UCM | | 6,7 | 3,0 | 7,0 | 10,0 |
| Repetir en la UCM | | 6,7 | 3,2 | 7,0 | 10,0 |
| Recomendar titulación | | 6,4 | 3,0 | 7,0 | - |
| Recomendar la UCM | | 6,2 | 3,3 | 7,0 | 8,0 |

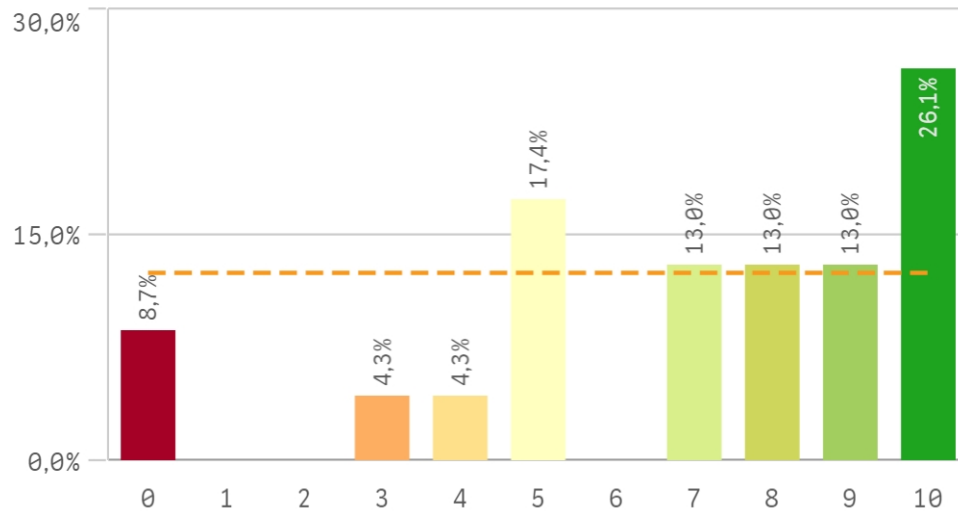
Recomendar titulación (prescripción)



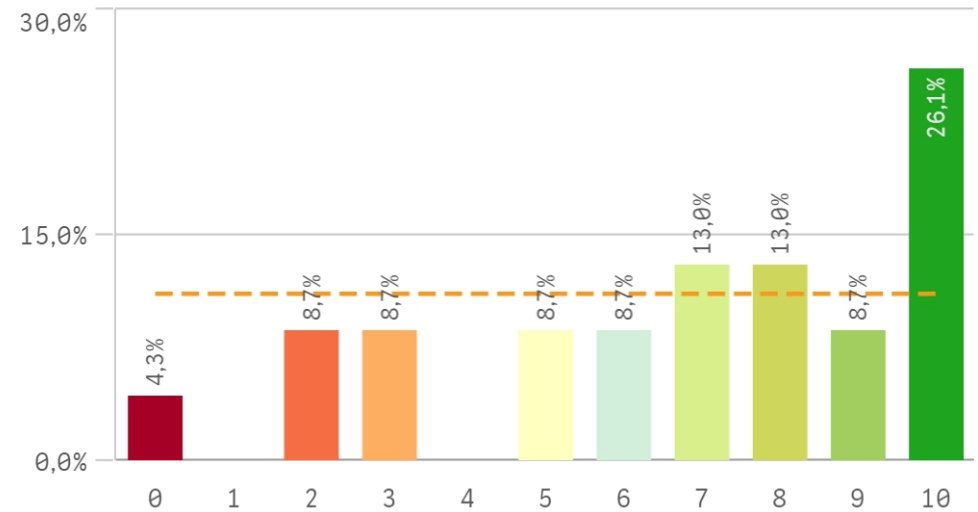
Recomendar la UCM (prescripción)



Seguir en la misma titulación (vinculación)



Seguir en la UCM (vinculación)



Construcción y significado del valor "compromiso":

- * Estudiante comprometido: valora con 9 o más puntos todas las preguntas de fidelidad, prescripción y vinculación.
- * Estudiante neutro: la puntuación que otorga a todas las preguntas de fidelidad, prescripción y vinculación están entre 6 y 9.
- * Estudiante decepcionado: valora con 6 o menos puntos todas las preguntas de fidelidad, prescripción y vinculación.

