

Población N

41

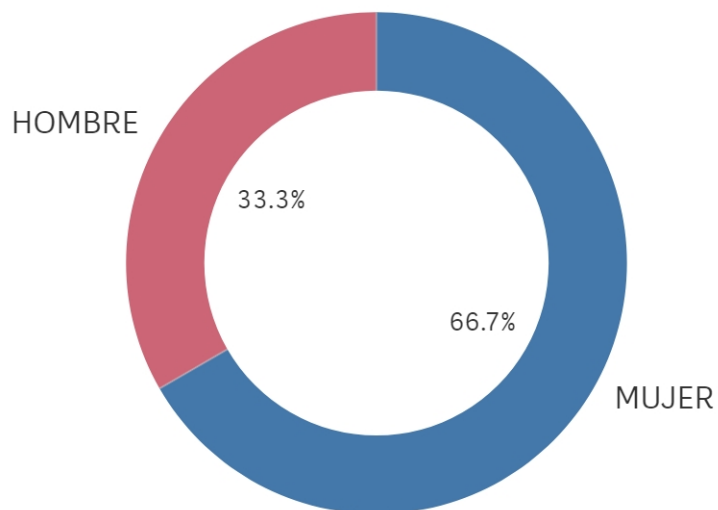
%_Participacion

14,6%

Participación n

6

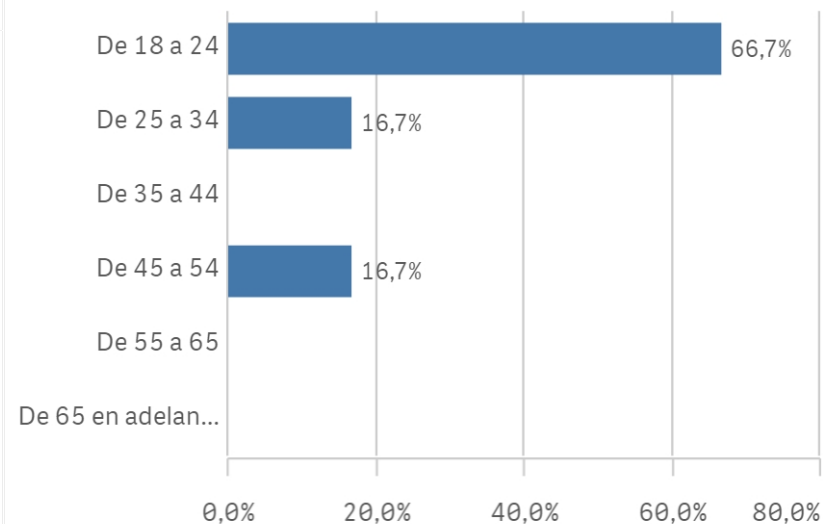
Genero



■ MUJER ■ HOMBRE

Edad (años)

(%) Porcentaje por franjas



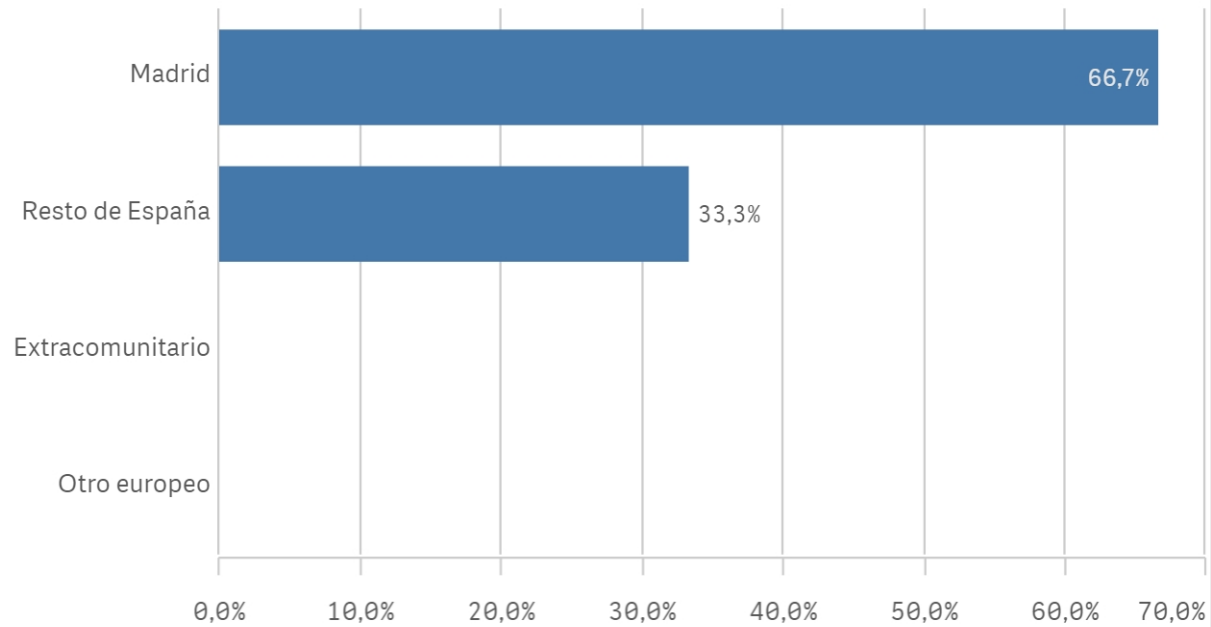
Edad media (años)

27,8

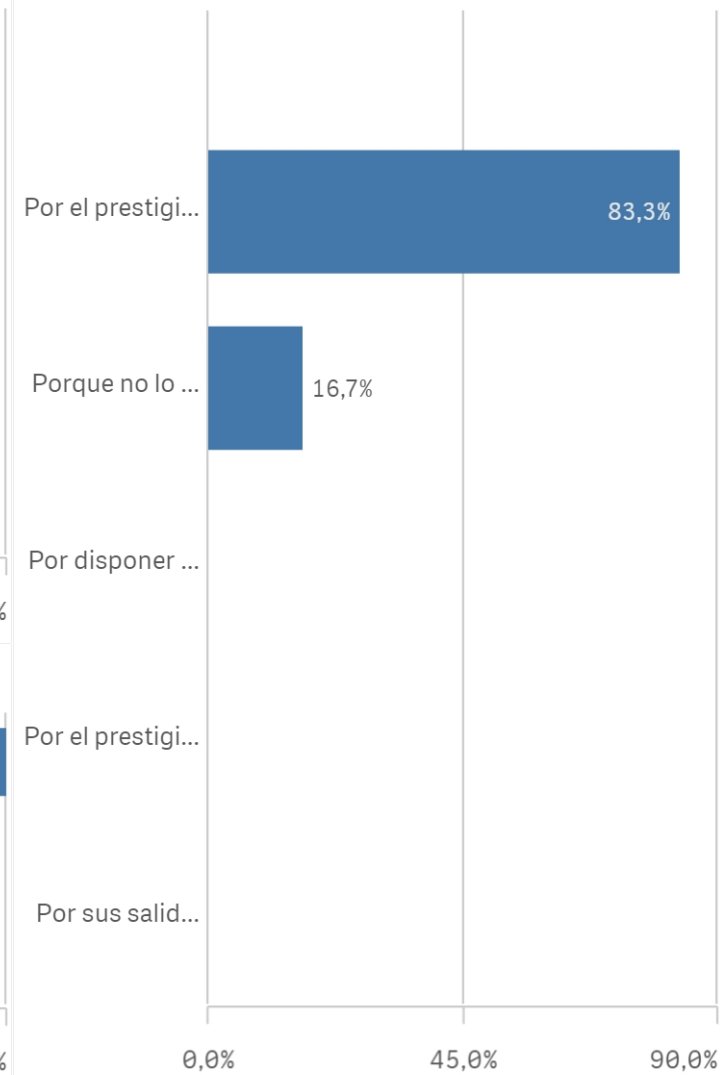
Desviación Típica

11,4

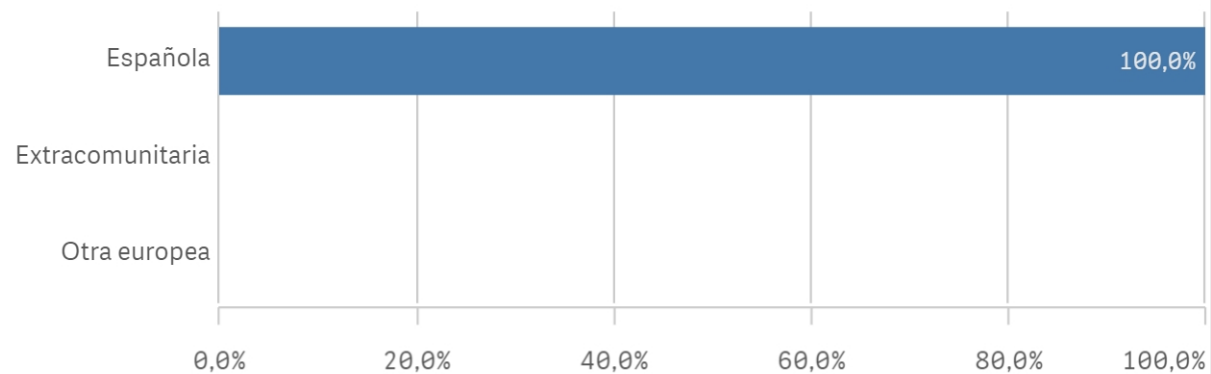
Lugar de residencia



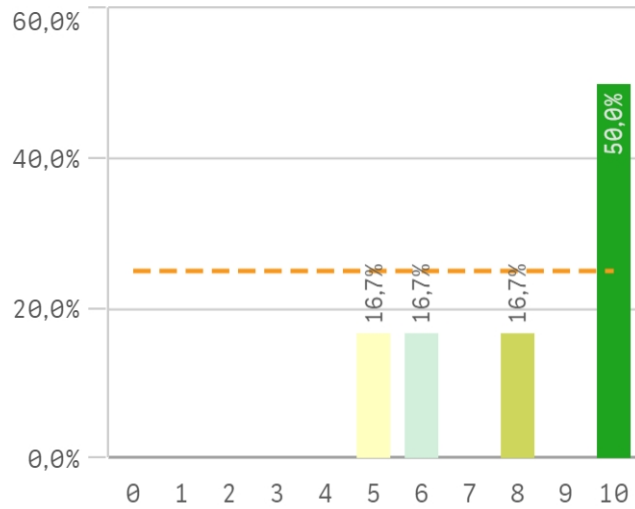
Elegir UCM



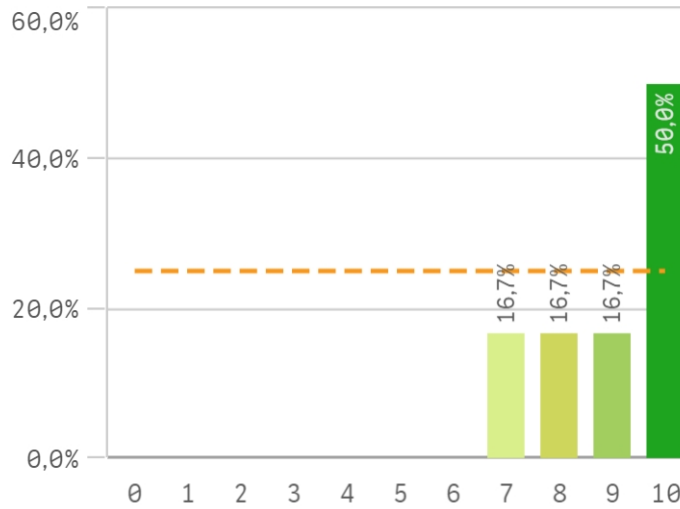
Nacionalidad



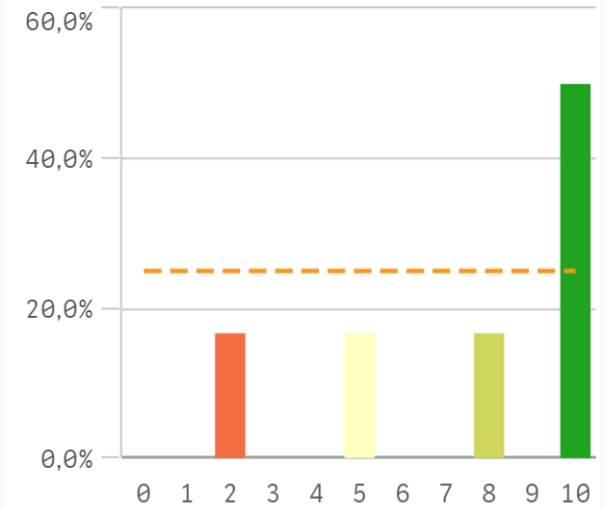
Asumir responsabilidades



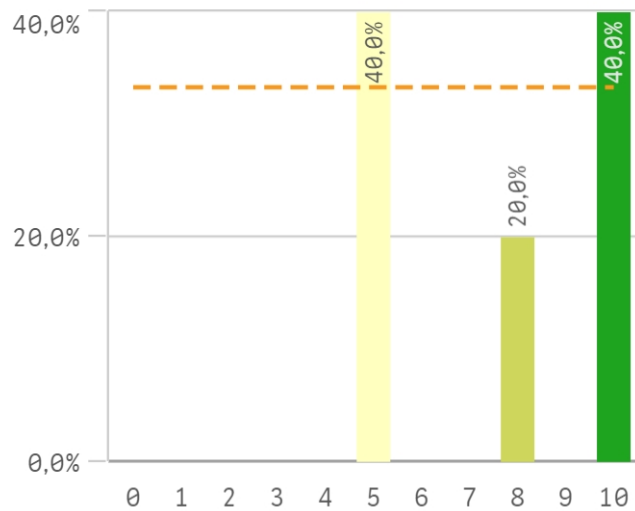
Trabajar en equipo



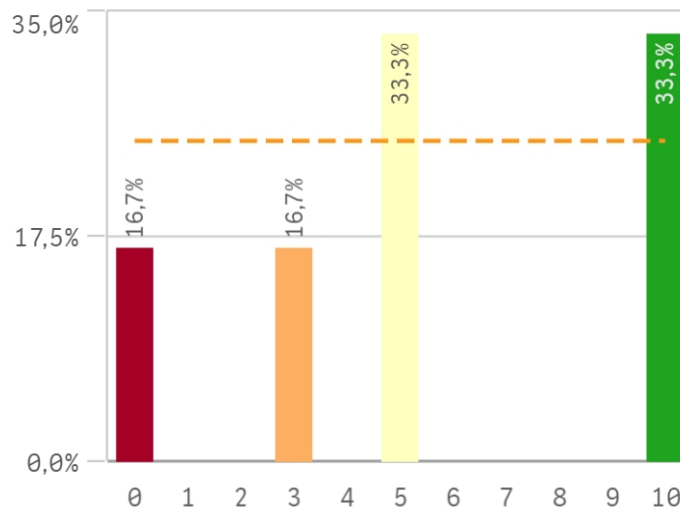
Capacidad técnica para resolución ...



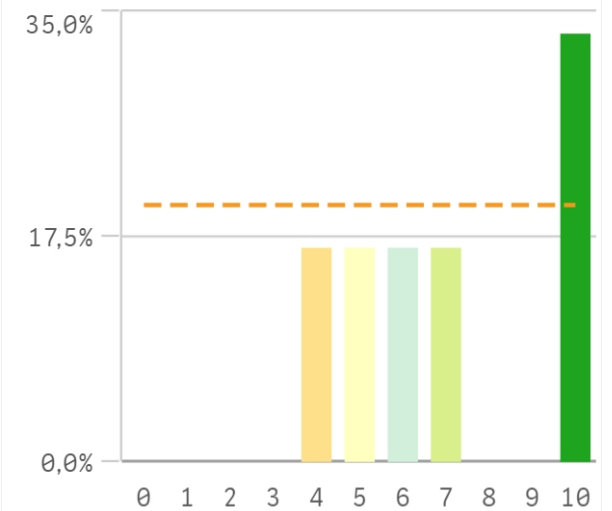
Expresión y comunicación



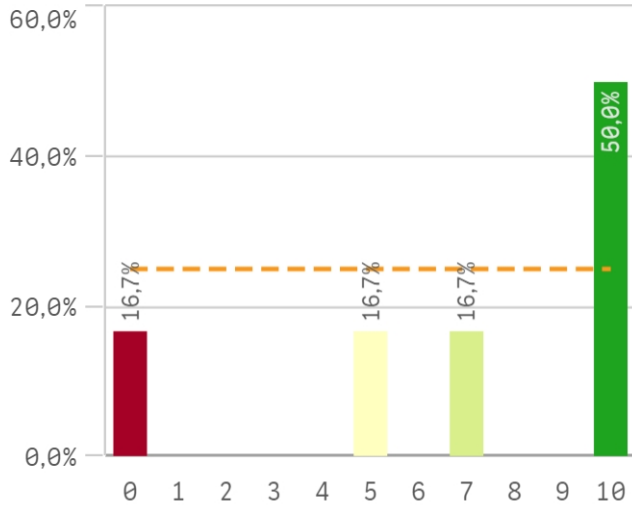
Comunicación bilingüe



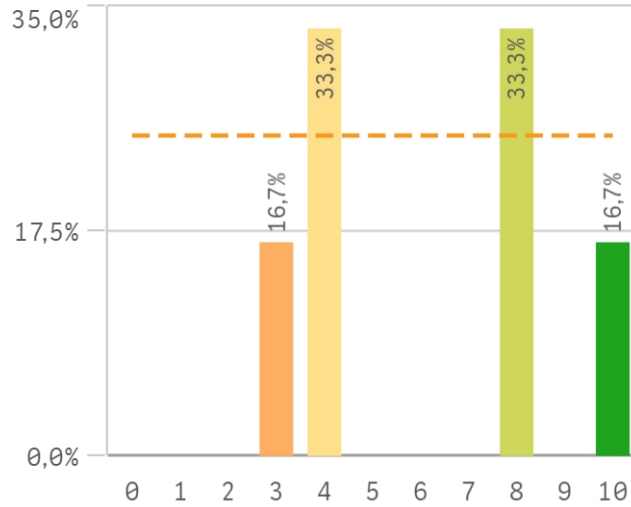
Adaptar nueva situación



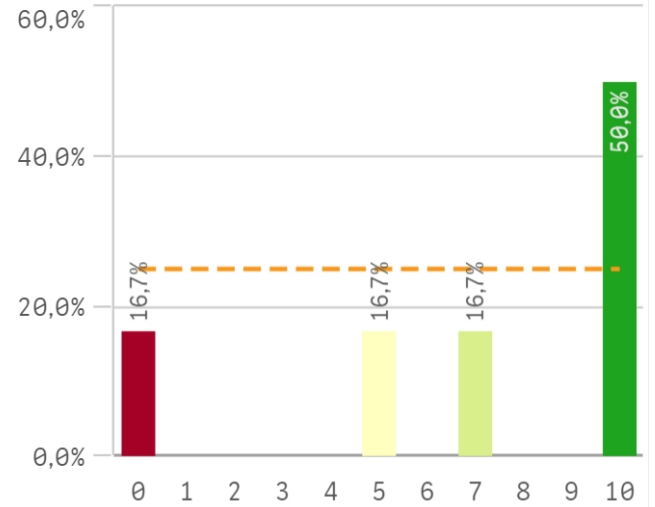
Manejar dificultades



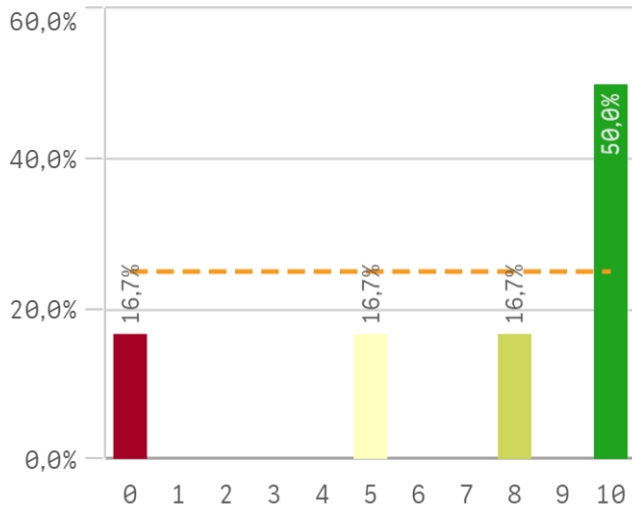
Competencias desarrolladas por la titu... Analizar



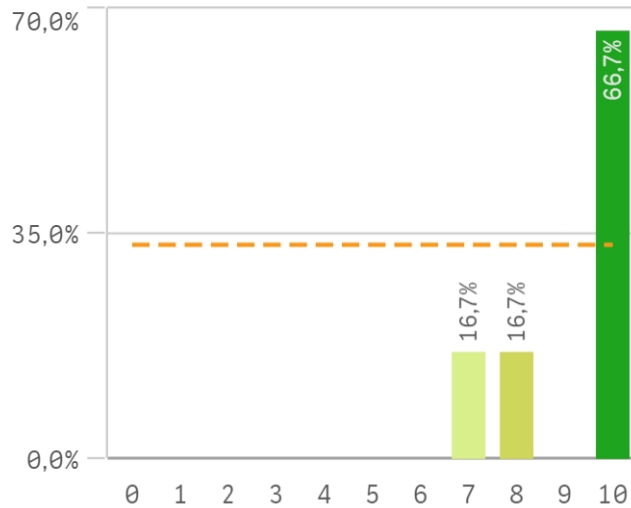
Analizar



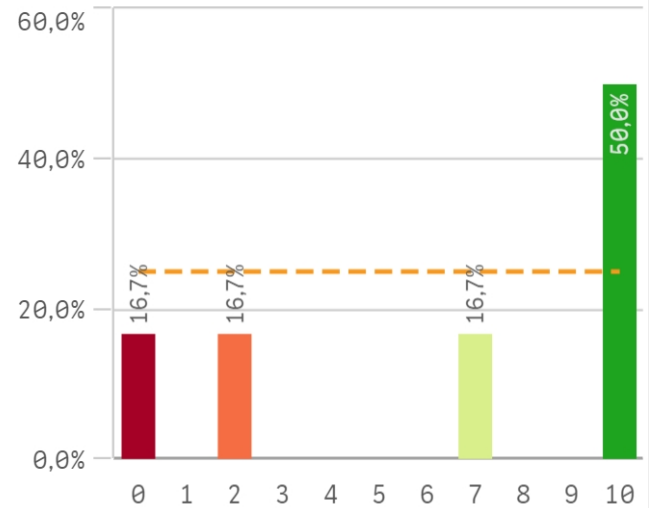
Organizar



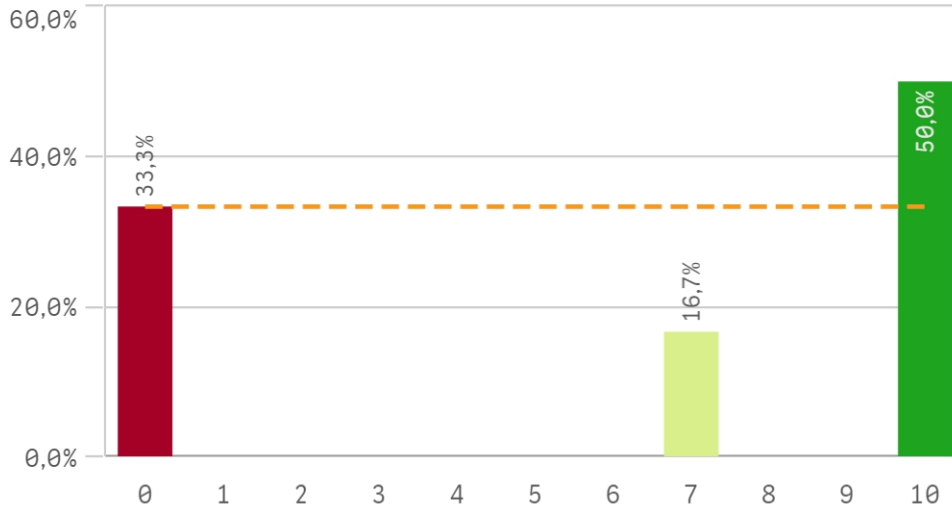
Aprendizaje



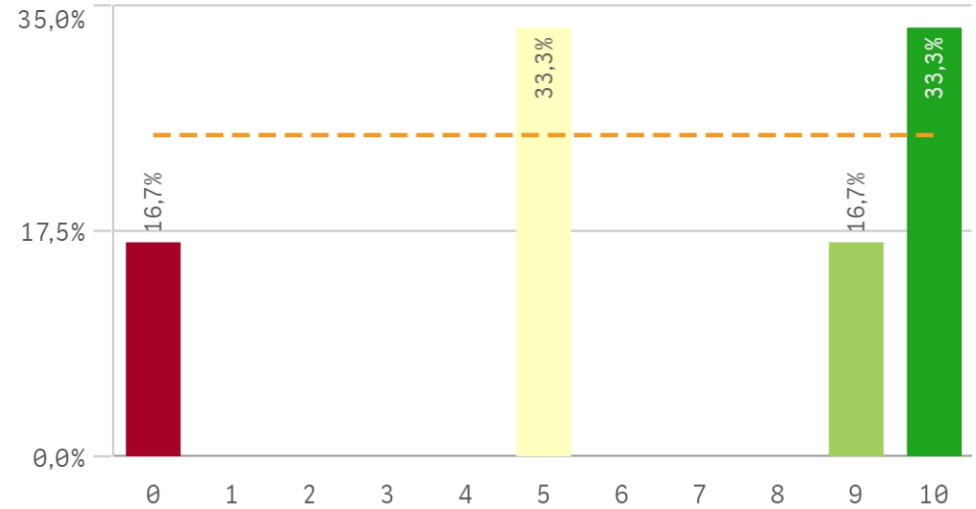
Liderazgo



Criticas

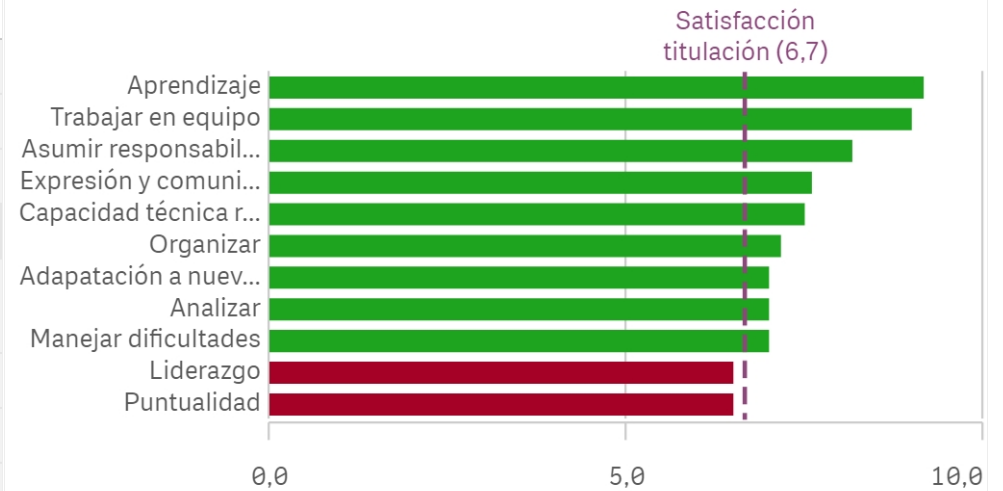


Puntualidad

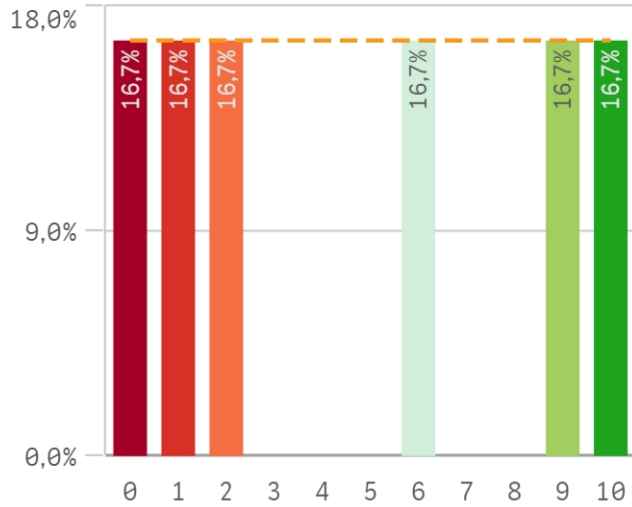


Competencias adquiridas	Q	Media	Desv. típica	Med...
Aprendizaje		9,2	1,3	10,0
Trabajar en equipo		9,0	1,3	9,5
Asumir responsabilidades		8,2	2,2	9,0
Expresión y comunicación		7,6	2,5	8,0
Capacidad técnica resolución de problemas		7,5	3,3	9,0
Organizar		7,2	4,0	9,0
Adapatación a nuevas situaciones		7,0	2,5	6,5
Analizar		7,0	4,0	8,5

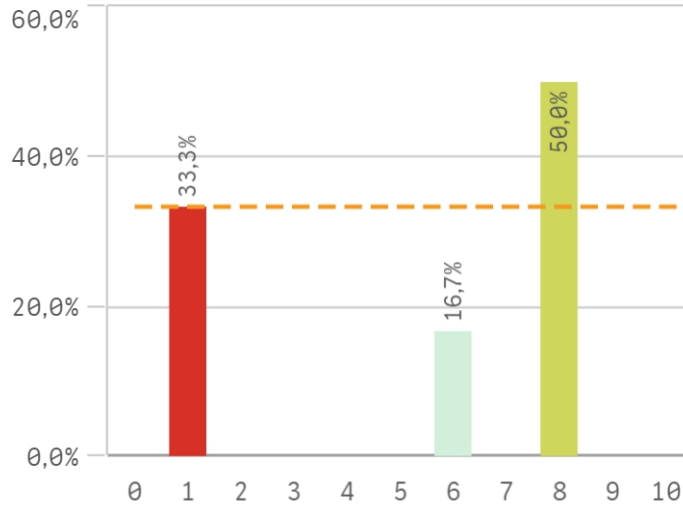
Fortalezas y debilidades



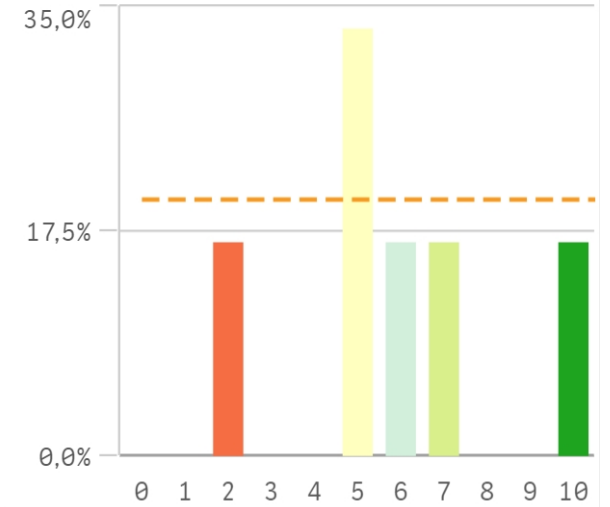
Objetivos claros



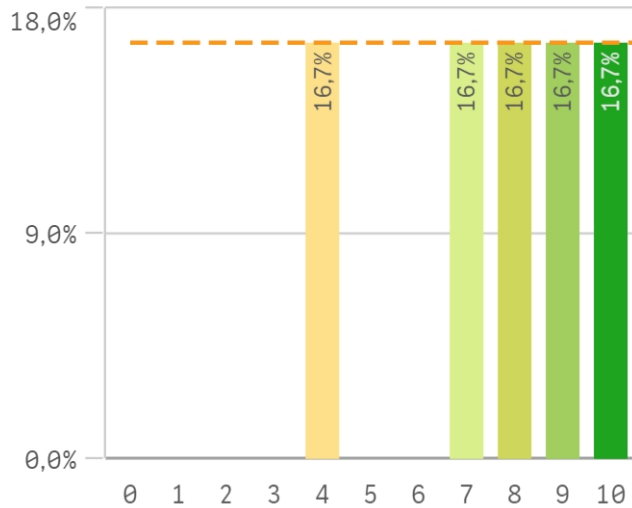
Plan de estudios adecuado



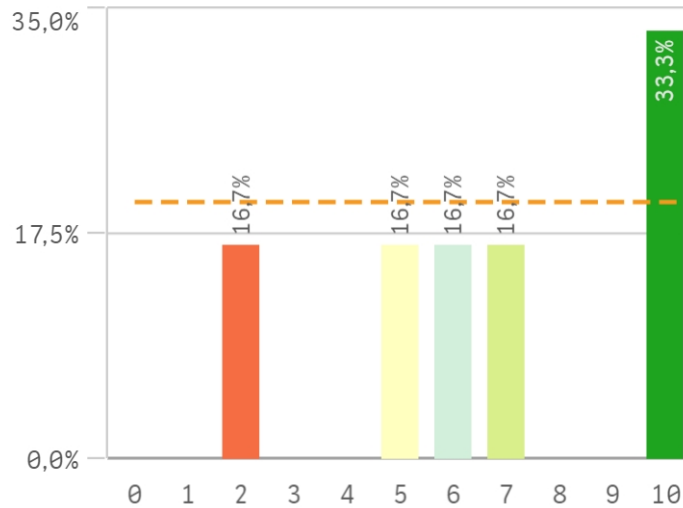
Integración de teoría/práctica



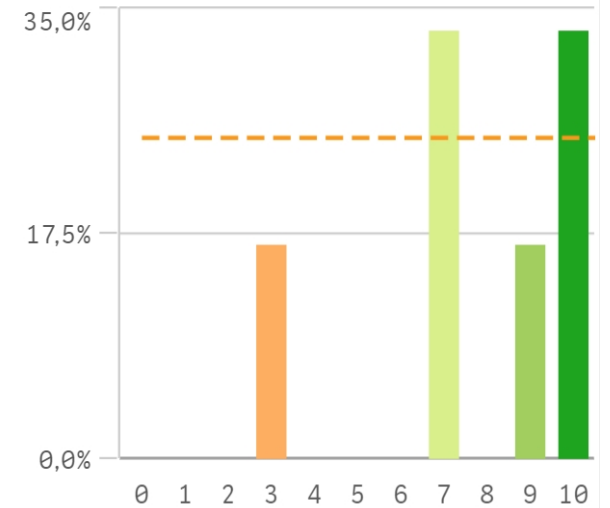
Relación calidad/precio



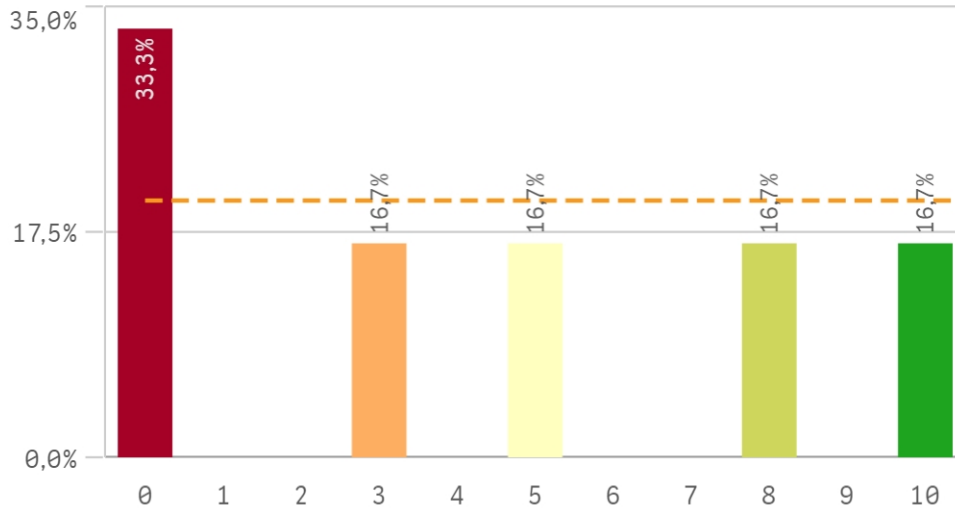
Nivel de dificultad adecuado



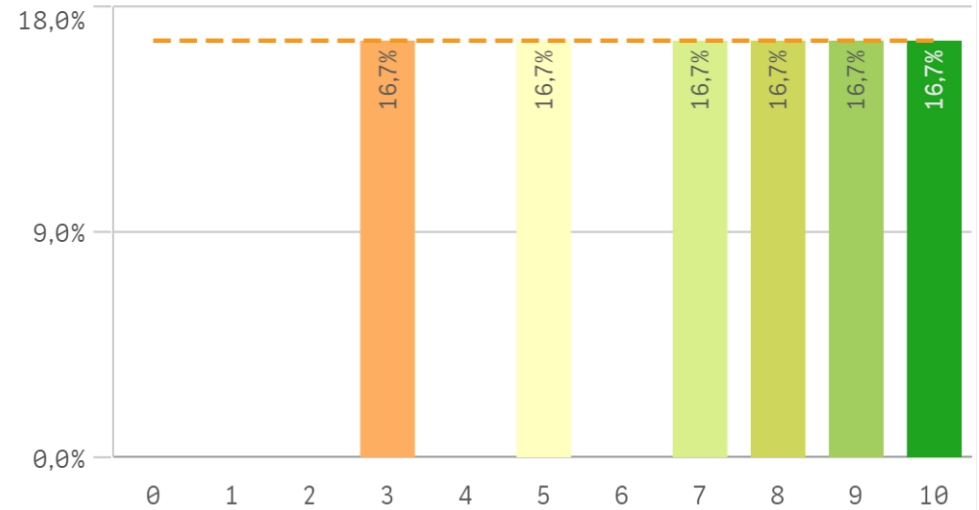
Número de alumnos por aula



Orientación Internacional

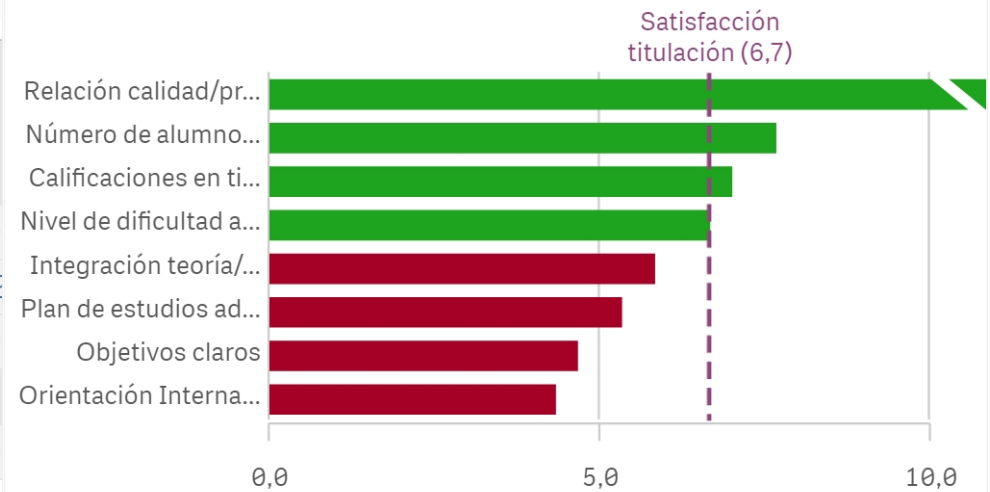


Calificaciones en tiempo adecuado

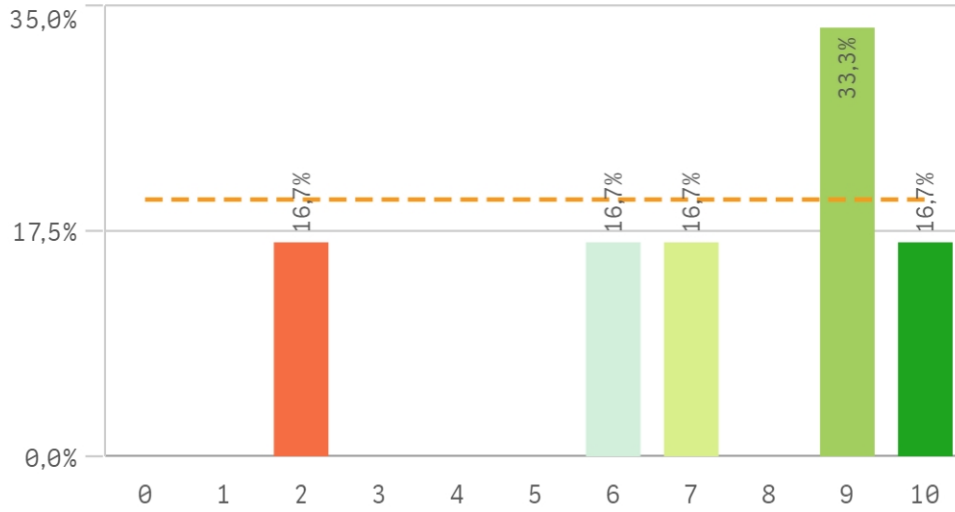


Titulación	Med...	Desv. típica	Med...	Mod
Relación calidad/precio	8,5	37,4	8,5	-
Número de alumnos por aula	8,0	2,7	8,0	-
Calificaciones en tiempo adecuado	7,5	2,6	7,5	-
Plan de estudios adecuado	7,0	3,4	7,0	8,0
Nivel de dificultad adecuado	6,5	3,1	6,5	10,0
Integración teoría/práctica	5,5	2,6	5,5	5,0
Objetivos claros	4,0	4,3	4,0	-
Orientación Internacional	4,0	4,1	4,0	0,0

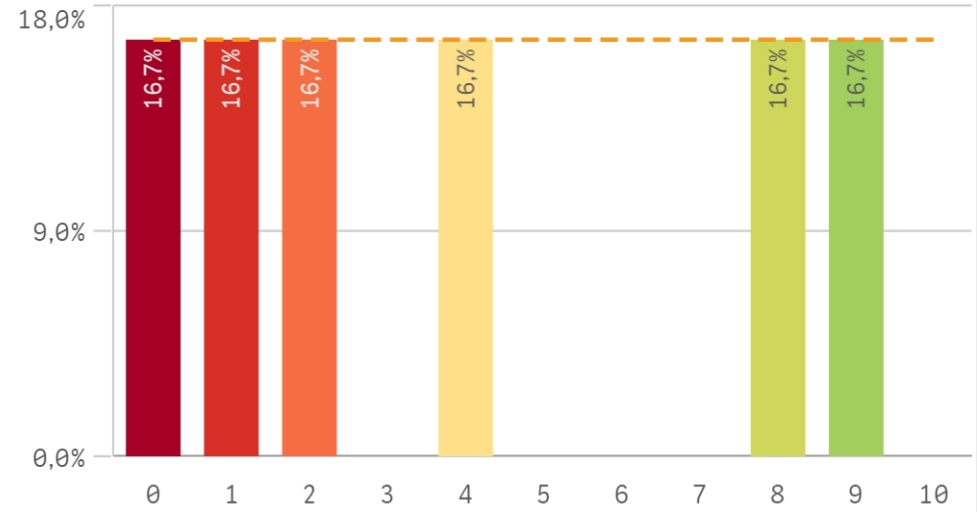
Fortalezas y debilidades



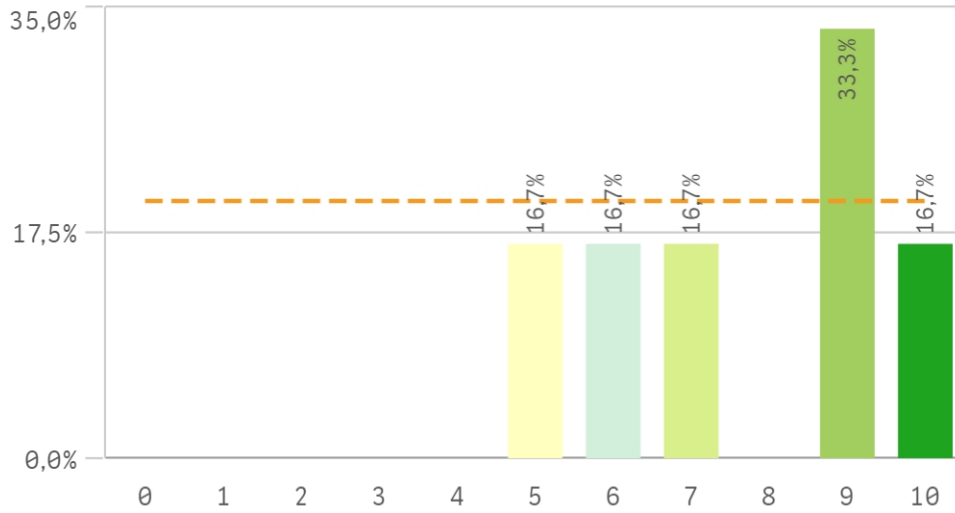
Objetivos



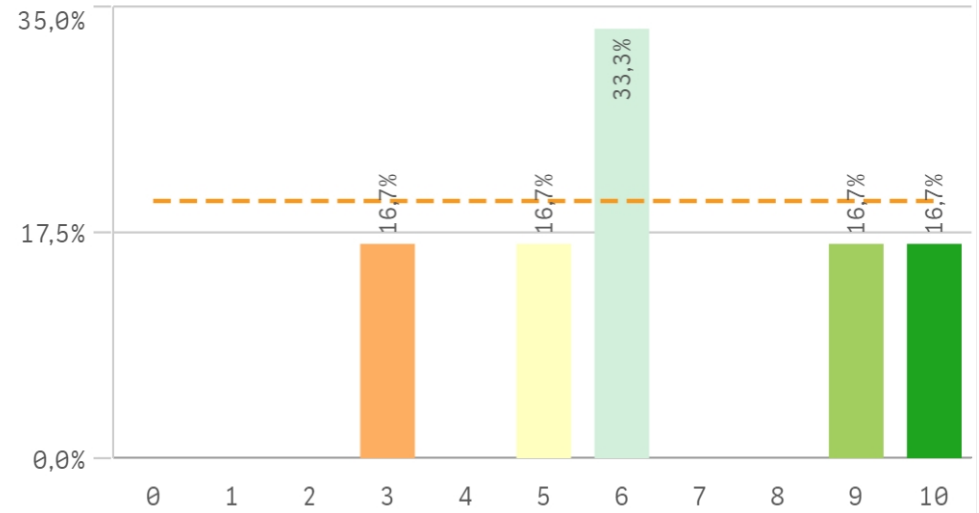
Innovacion



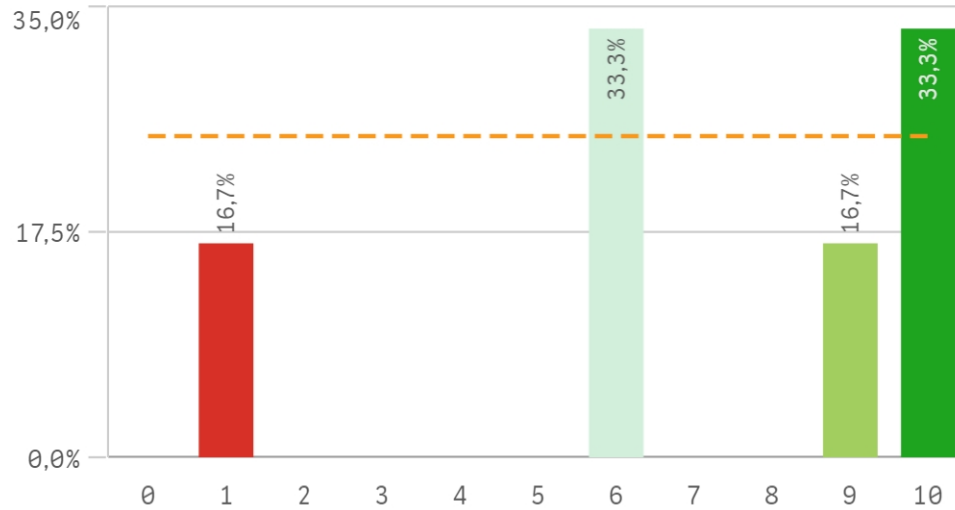
Organizacion



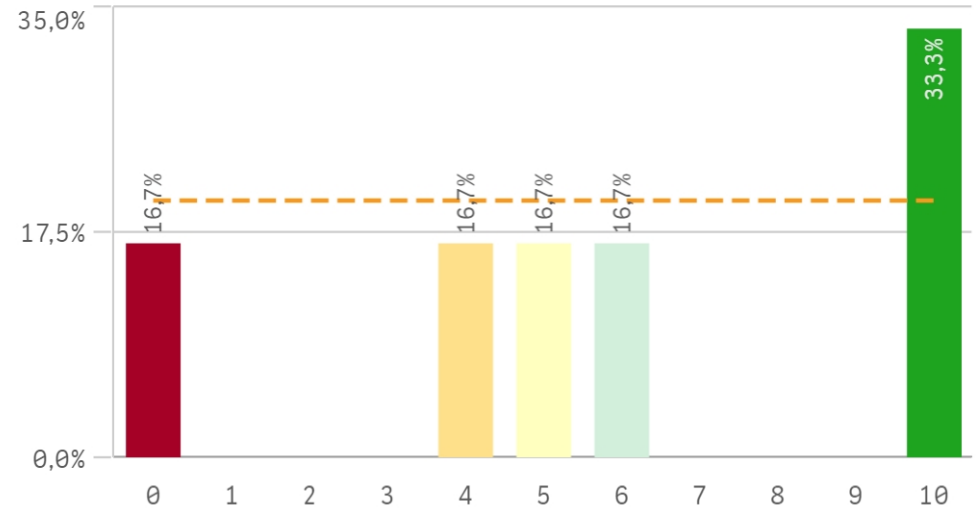
Practicas



Trabajo no presencial

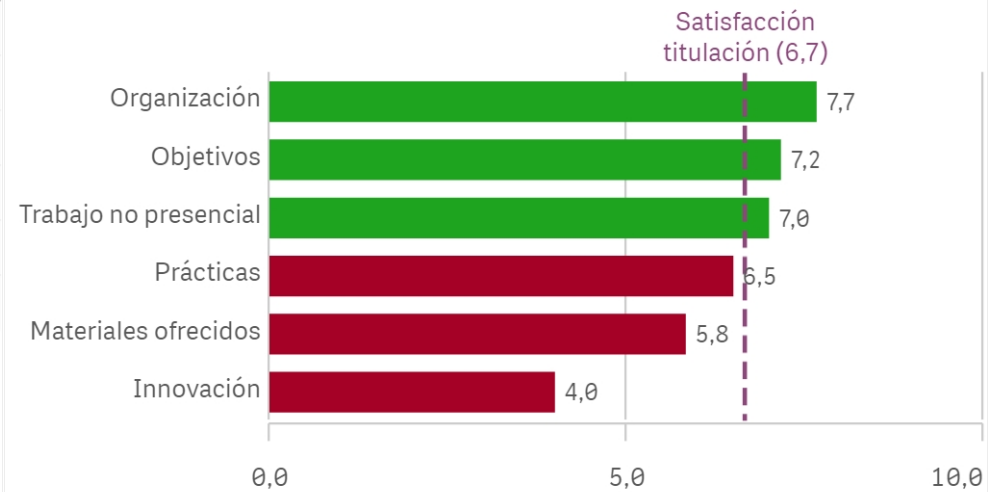


Materiales ofrecidos

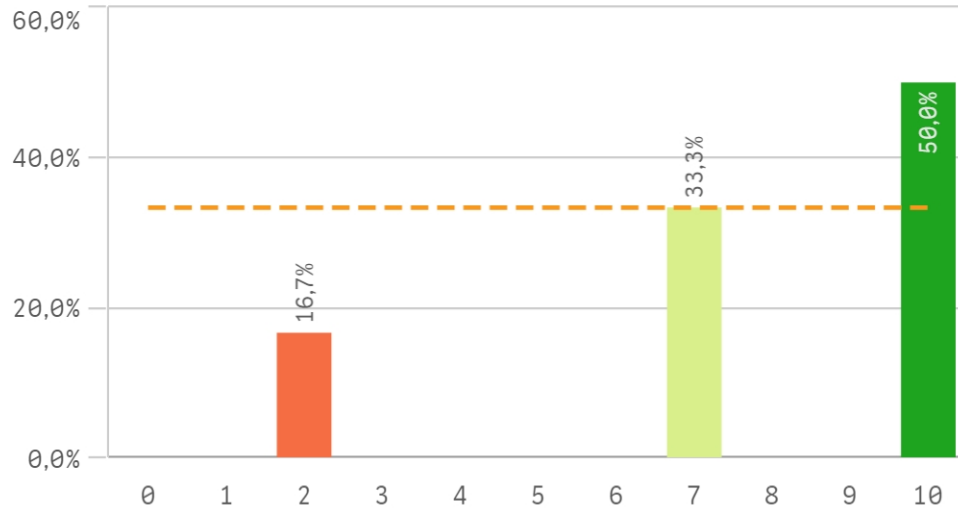


Asignaturas	Q	Media	Desv. típica	Medi...	Moda
Innovación		4,0	3,7	3,0	-
Materiales ofrecidos		5,8	3,8	5,5	10,0
Objetivos		7,2	2,9	8,0	9,0
Organización		7,7	2,0	8,0	9,0
Prácticas		6,5	2,6	6,0	6,0
Trabajo no presencial		7,0	3,5	7,5	-

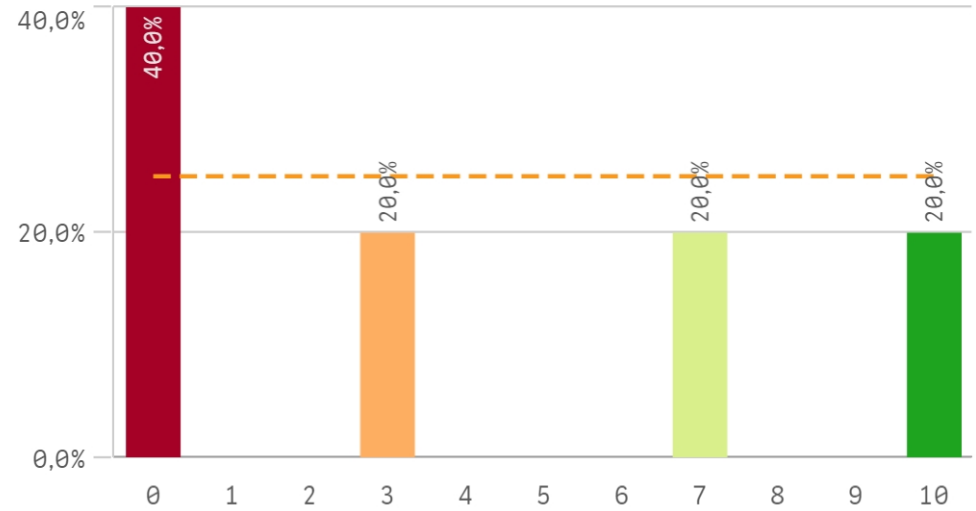
Fortalezas y debilidades



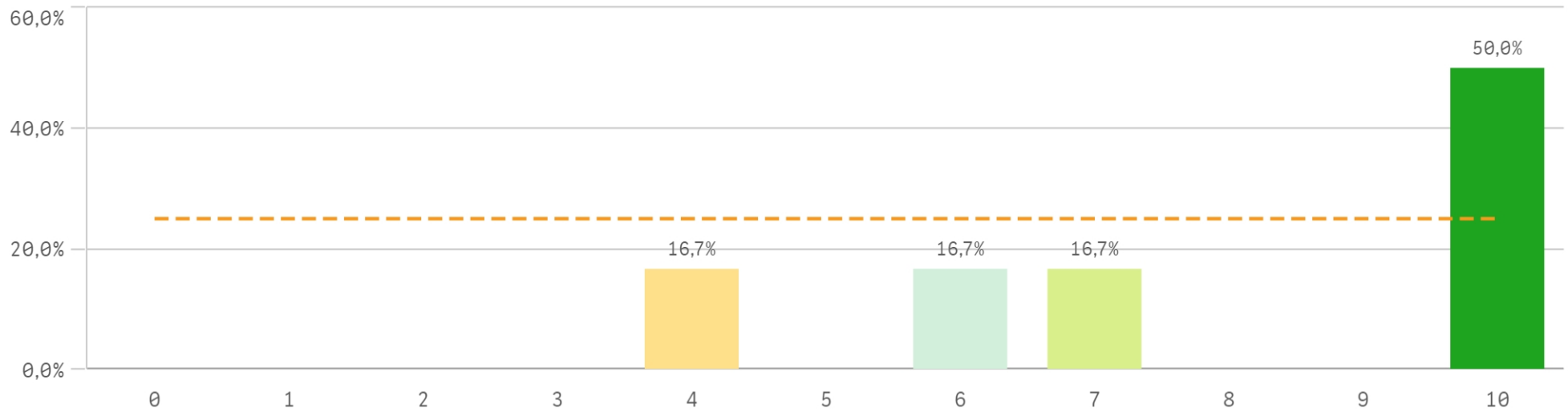
Competencias relacionadas



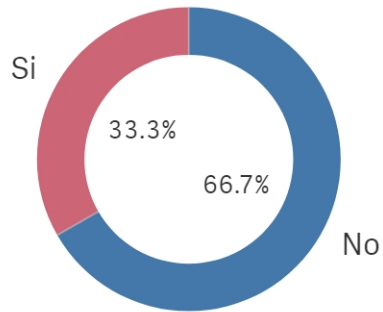
Acceso al mundo laboral



Acceso al mundo de la investigación



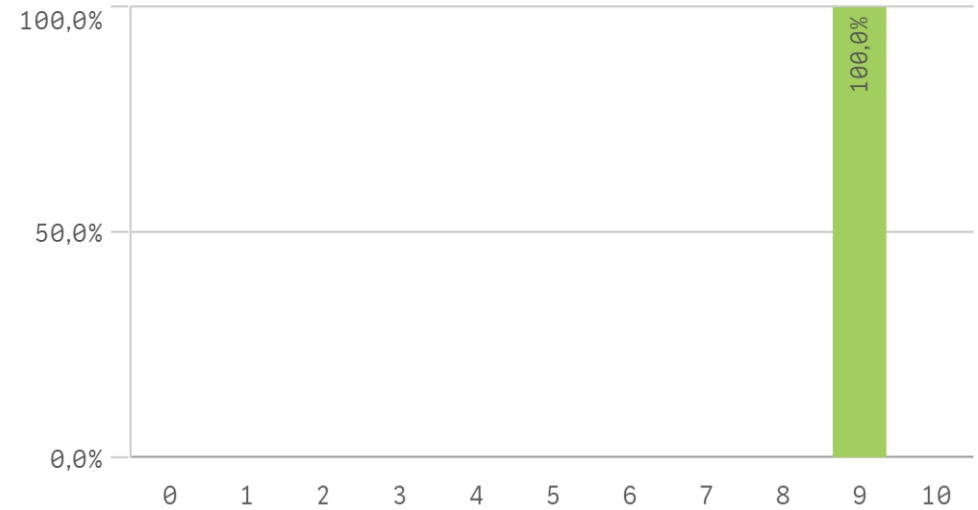
Estancia en el extranjero



Si
2

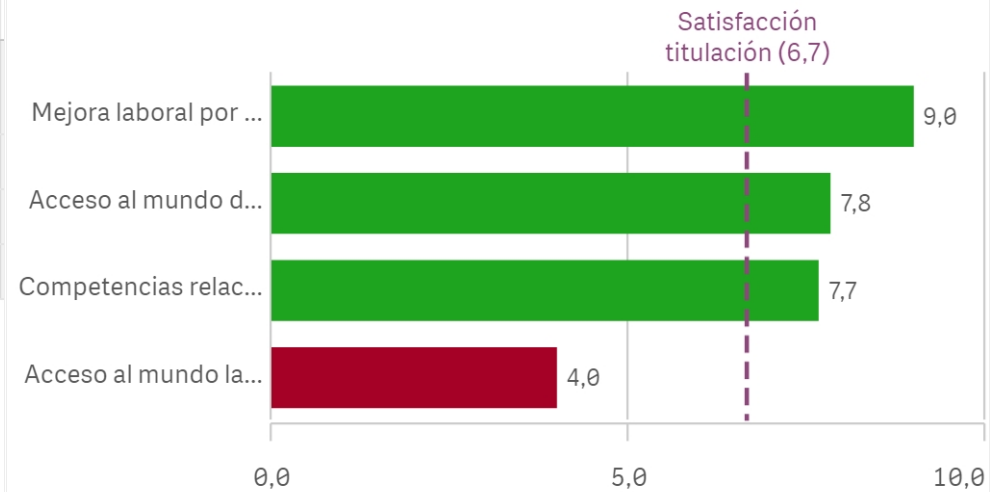
No
4

Mejora en la insercion laboral por estancia en el extranjero

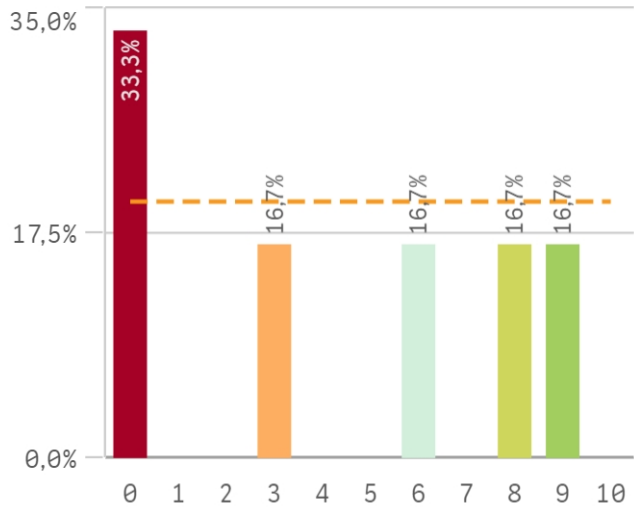


Formación y estancia en el extranjero	Media	Desv. típica	Med...
Mejora laboral por estancia en el extranjero	9,0	-	9,0
Acceso al mundo de la investigación	7,8	2,6	8,5
Competencias relacionadas	7,7	3,1	8,5
Acceso al mundo laboral	4,0	4,4	3,0

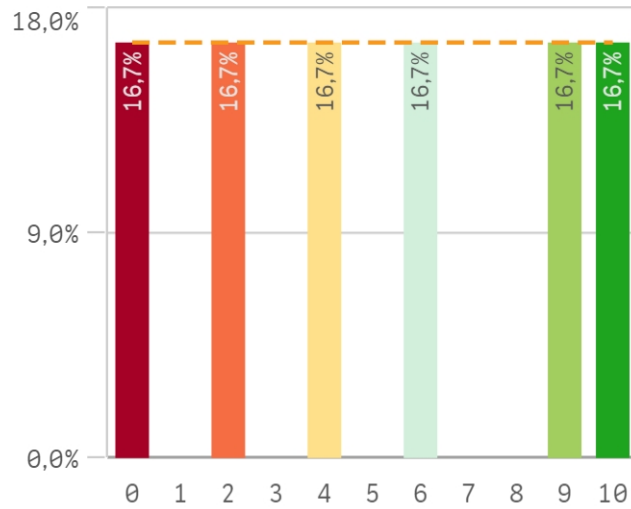
Fortalezas y debilidades



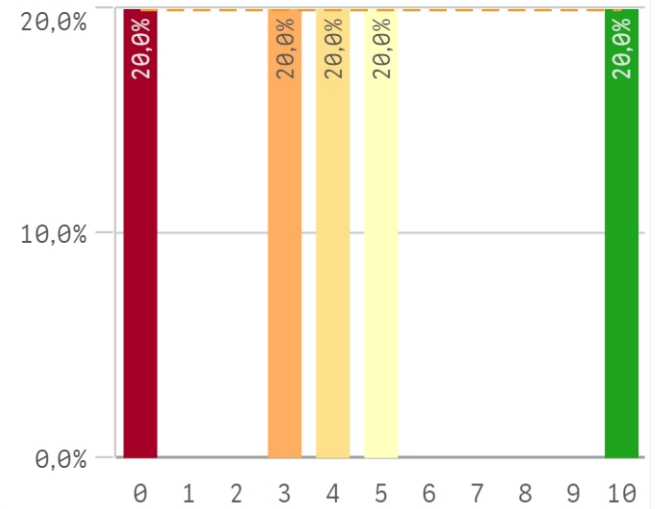
Recursos y medios



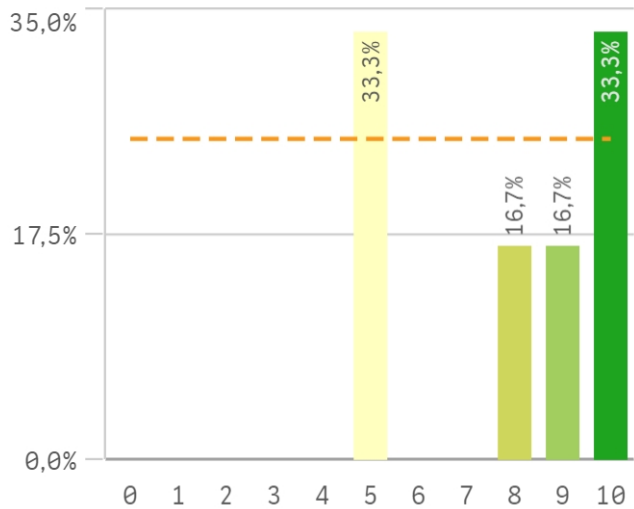
Actividades complementarias



Atención al estudiante

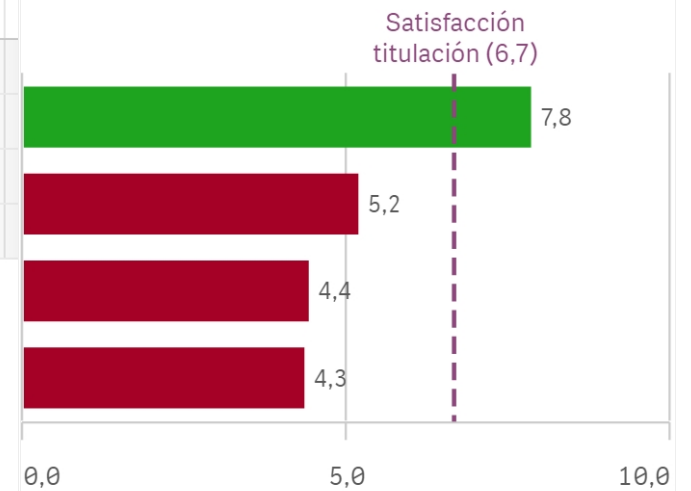


Prestigio UCM

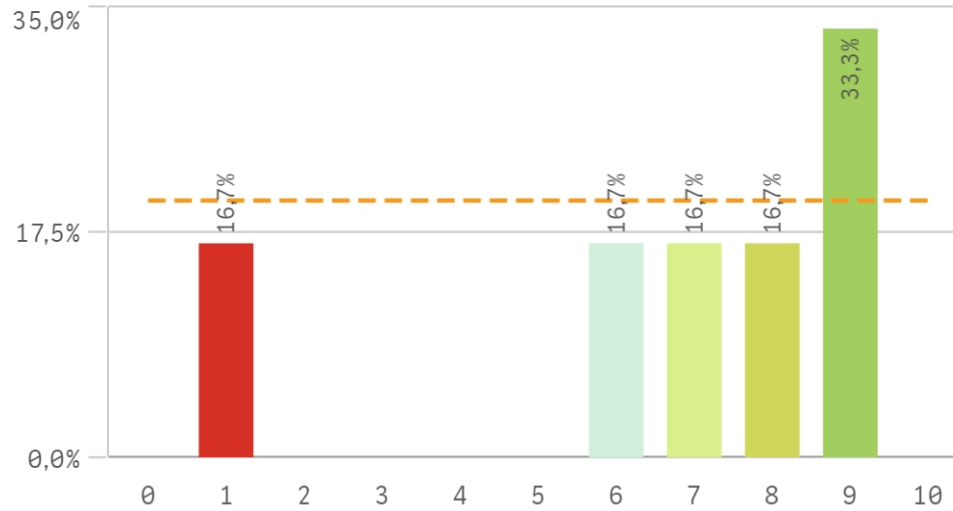


UCM	Media	Desv. típica
Prestigio UCM	7,8	2,3
Activ. complementarias	5,2	3,9
Atención al estudiante	4,4	3,6
Recursos y medios	4,3	3,9

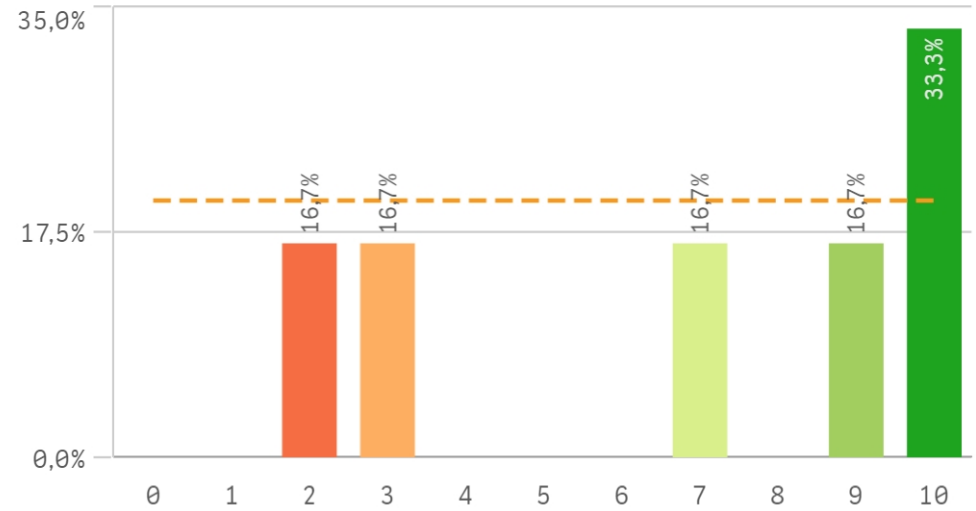
Fortalezas y debilidades



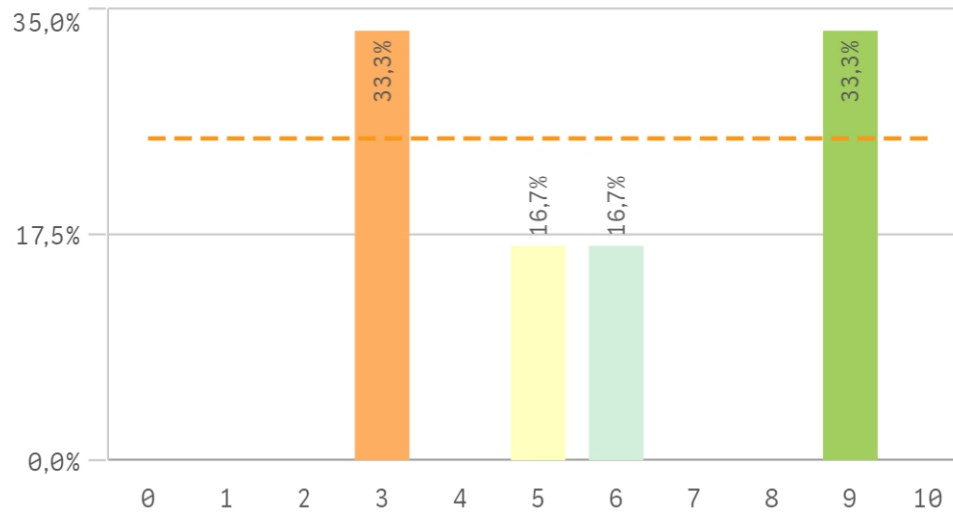
Satisfacción de la titulación



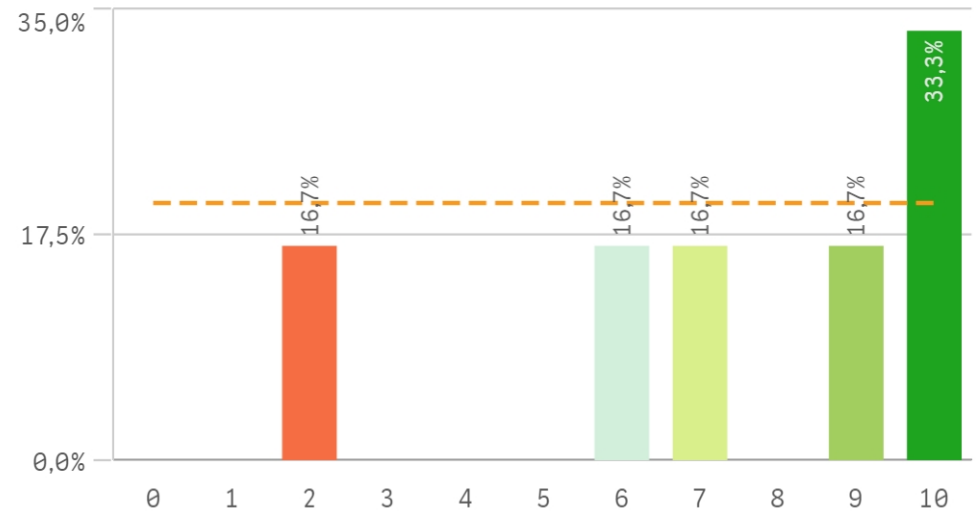
Expectativas titulación



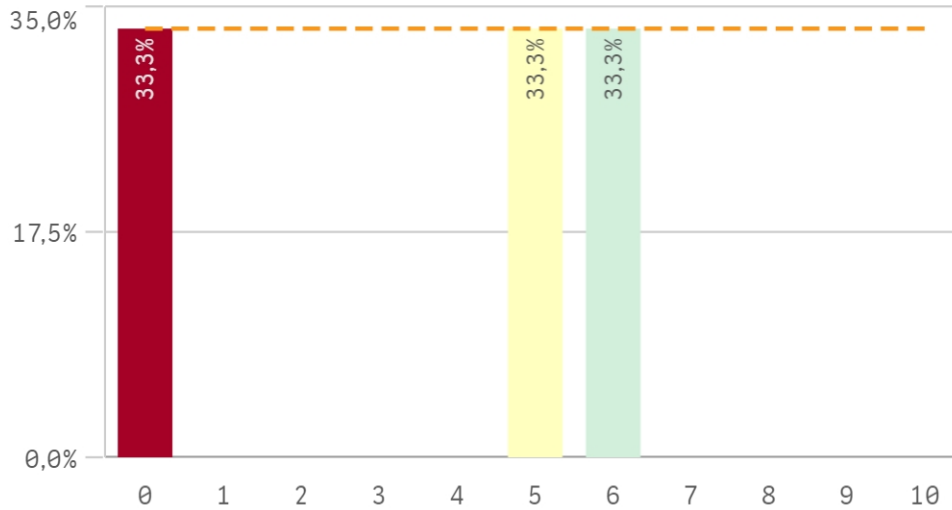
Satisfacción UCM



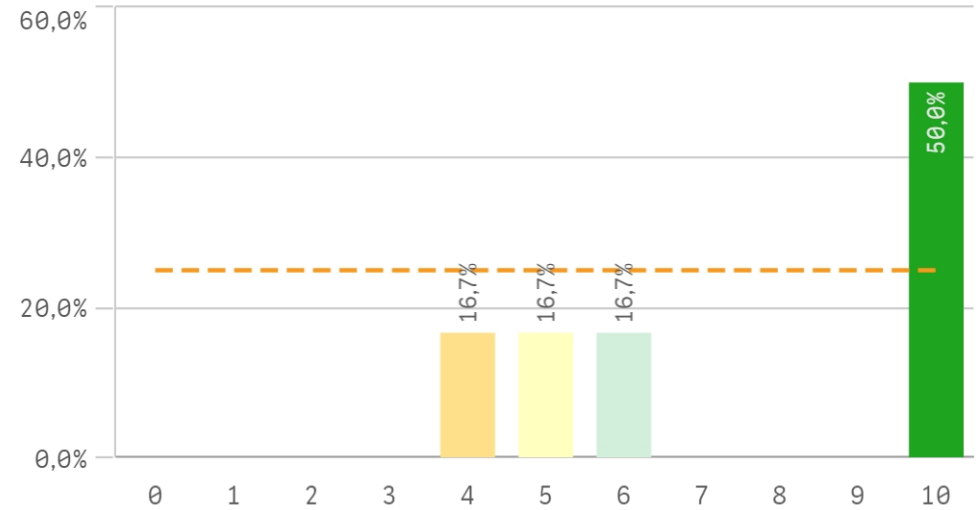
Satisfacción de la formación



Satisfacción de las instalaciones de docencia

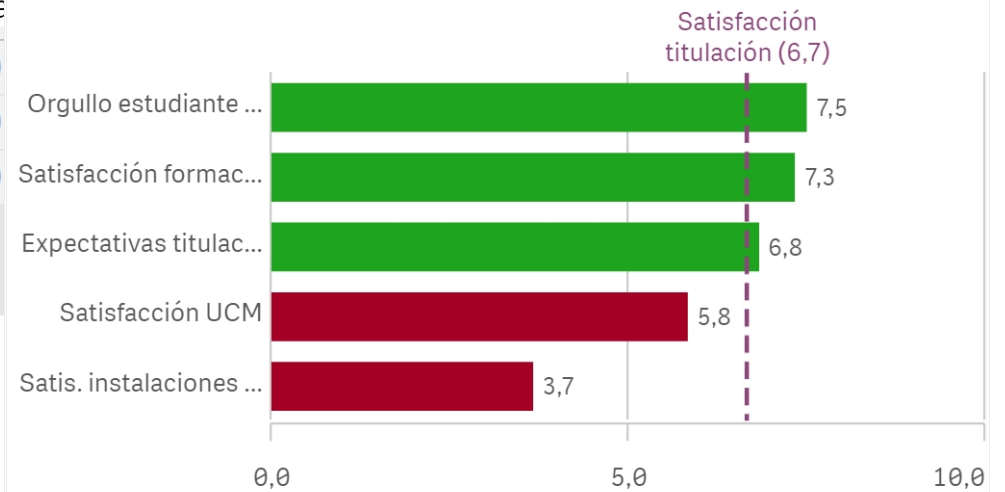


Orgullo estudiante UCM

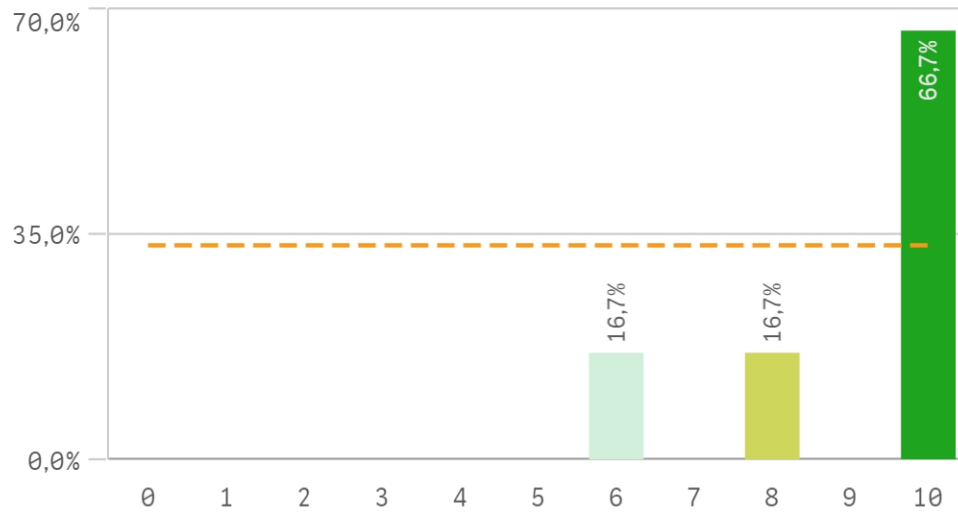


Satisfacción	Q	Media	Desv. típica	Med...	Moda
Orgullo estudiante UCM		7,5	2,8	8,0	10,0
Satisfacción formación		7,3	3,1	8,0	10,0
Expectativas titulación		6,8	3,5	8,0	10,0
Satisfacción UCM		5,8	2,7	5,5	-
Satis. instalaciones de docencia		3,7	2,9	5,0	-

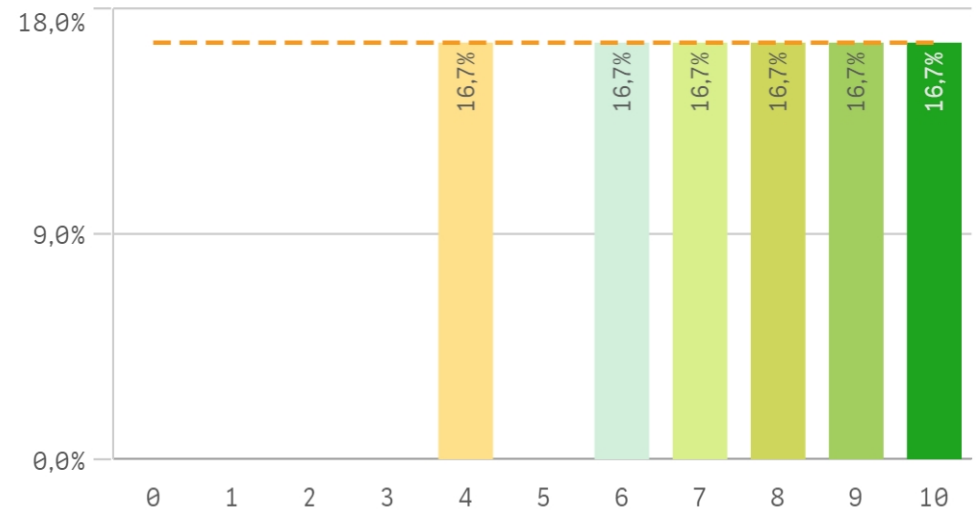
Fortalezas y debilidades



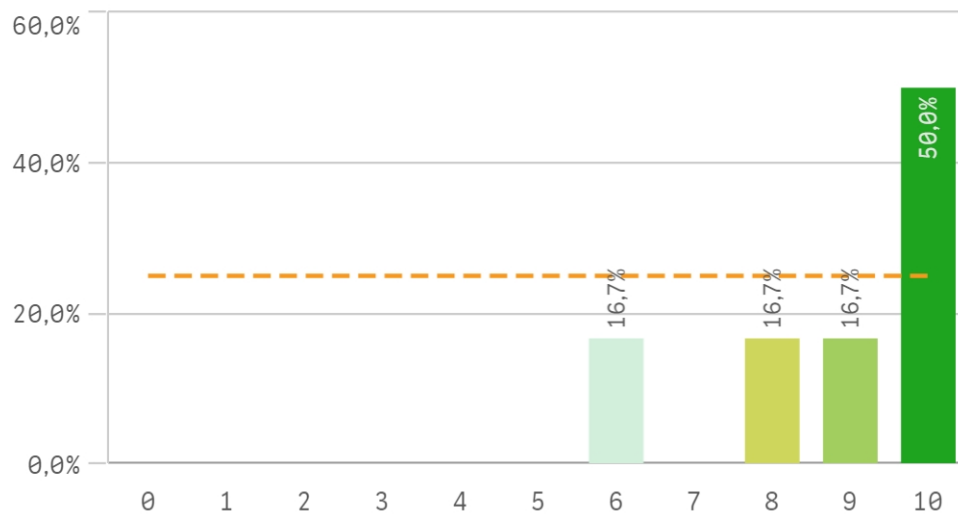
Repetir estudios superiores (fidelidad)



Repetir titulación (fidelidad)

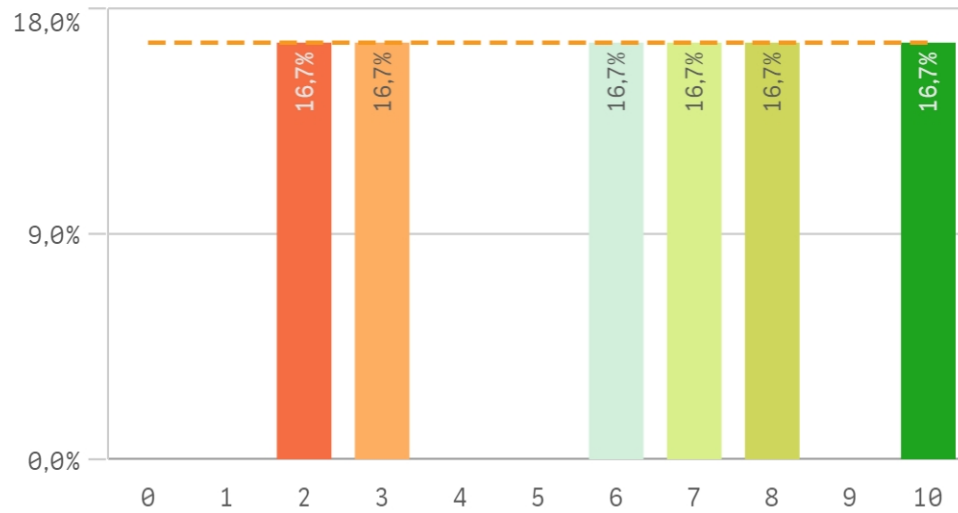


Repetir en la UCM (fidelidad)

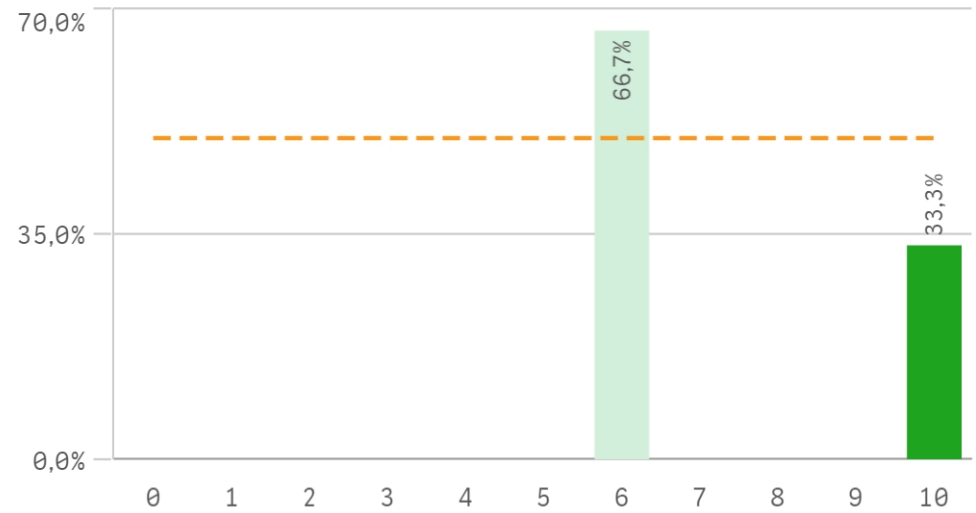


Compromiso	Q	Media	Desv. típica	Med...	Moda
Repetir estudios superiores		9,0	1,7	10,0	10,0
Repetir en la UCM		8,8	1,6	9,5	10,0
Seguir en la UCM		7,5	2,2	8,0	8,0
Recomendar la UCM		7,3	2,1	6,0	6,0
Repetir titulación		7,3	2,2	7,5	-
Seguir en la misma titulación		6,7	2,4	7,0	7,0
Recomendar titulación		6,0	3,0	6,5	-

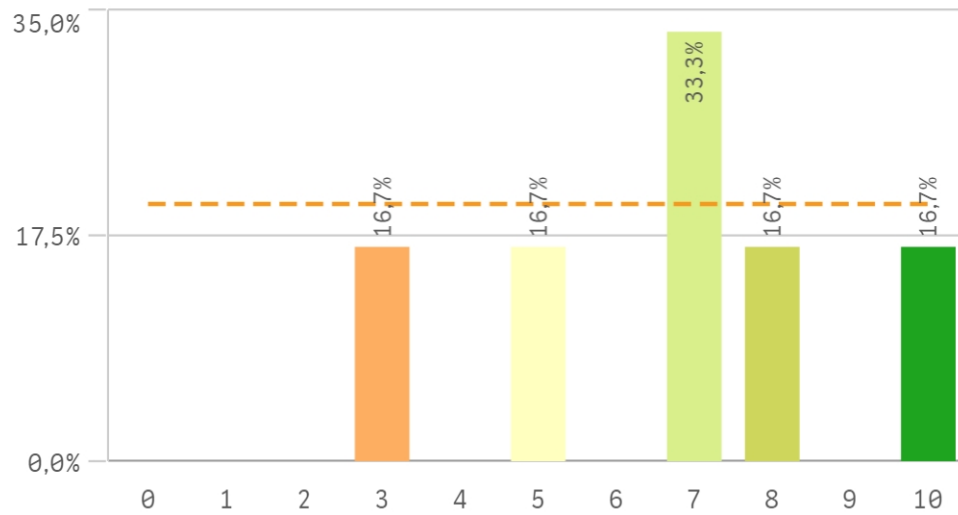
Recomendar titulación (prescripción)



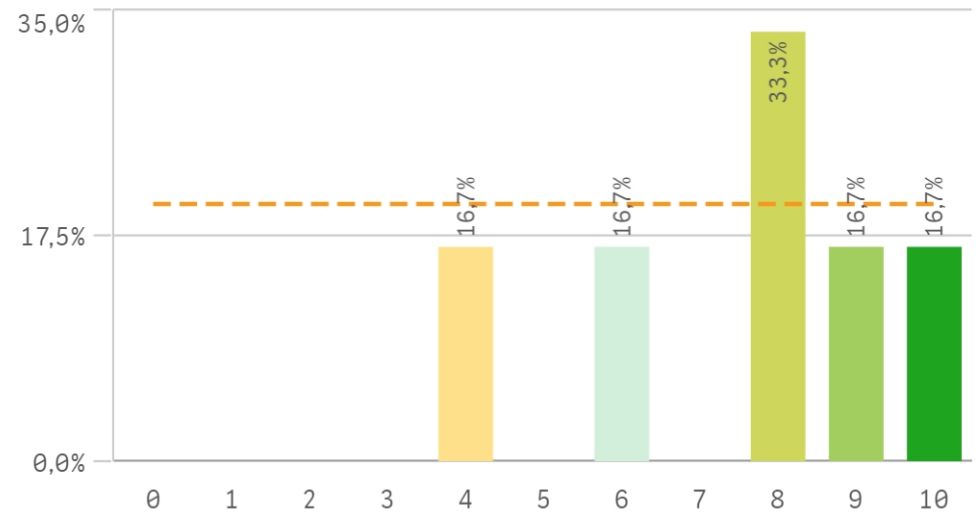
Recomendar la UCM (prescripción)



Seguir en la misma titulación (vinculación)



Seguir en la UCM (vinculación)



Construcción y significado del valor "compromiso":

- * Estudiante comprometido: valora con 9 o más puntos todas las preguntas de fidelidad, prescripción y vinculación.
- * Estudiante neutro: la puntuación que otorga a todas las preguntas de fidelidad, prescripción y vinculación están entre 6 y 9.
- * Estudiante decepcionado: valora con 6 o menos puntos todas las preguntas de fidelidad, prescripción y vinculación.

