

Población N

218

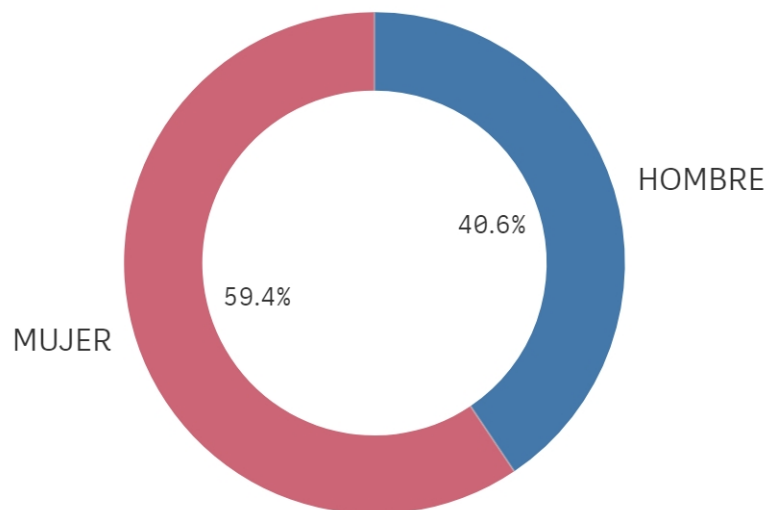
%_Participacion

31,7%

Participación n

69

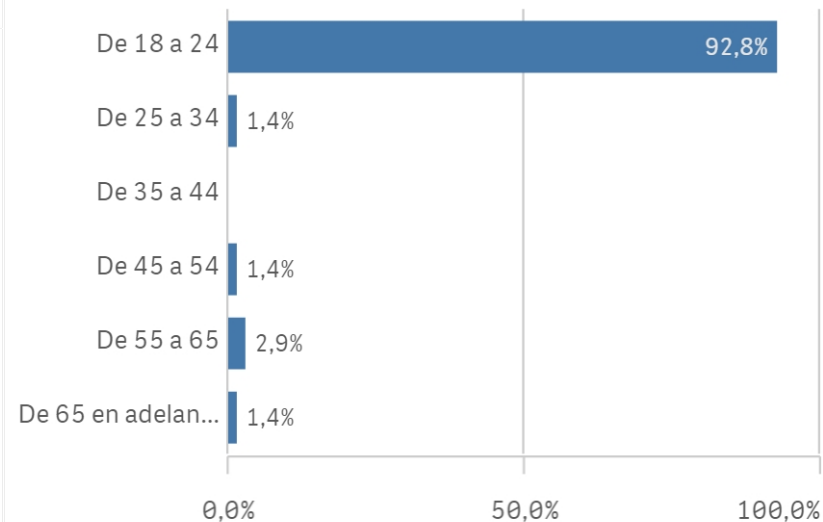
Genero



■ HOMBRE ■ MUJER

Edad (años)

(%) Porcentaje por franjas



Edad media (años)

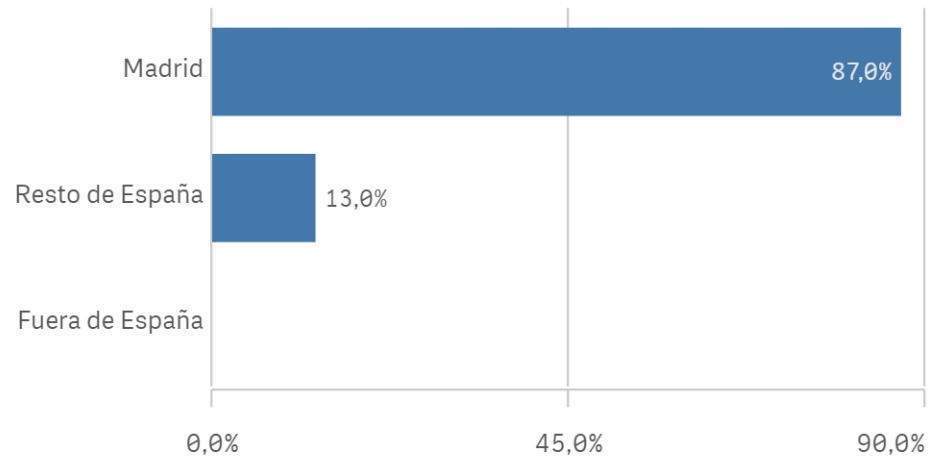
22,9

Des. Típica

9,2

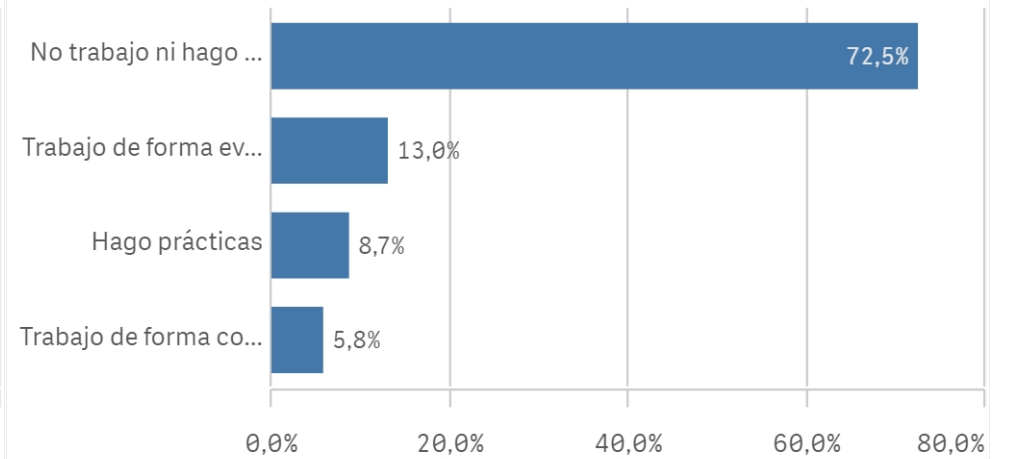
Lugar de residencia

(%) Porcentaje por franjas

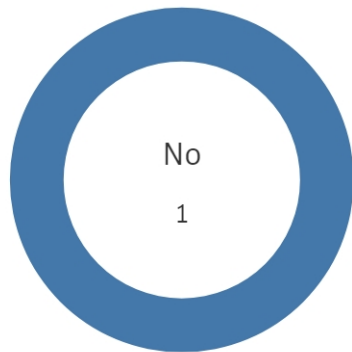


Situacion laboral

(%) Porcentaje por franjas

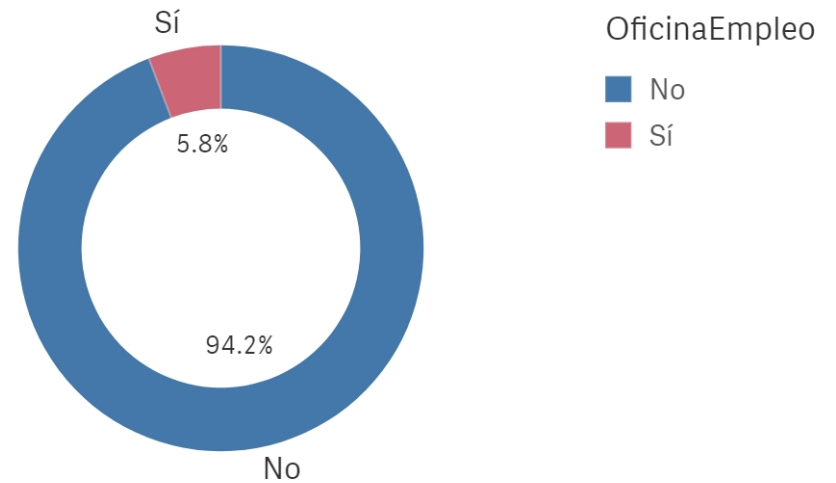


Puesto de trabajo relacionado con los estudios

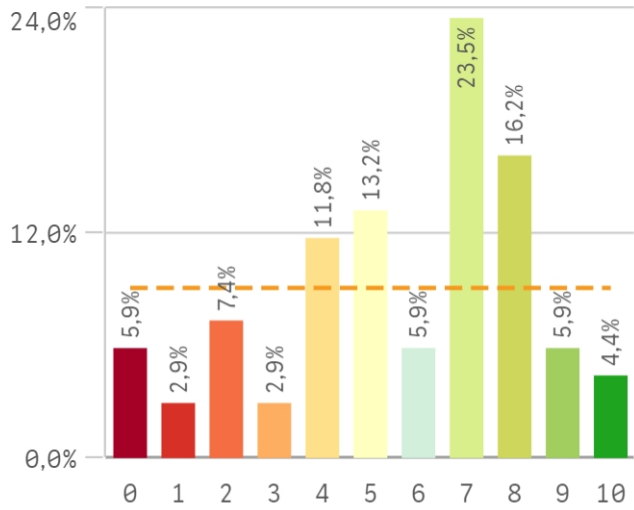


TrabajoEstudio ■ No

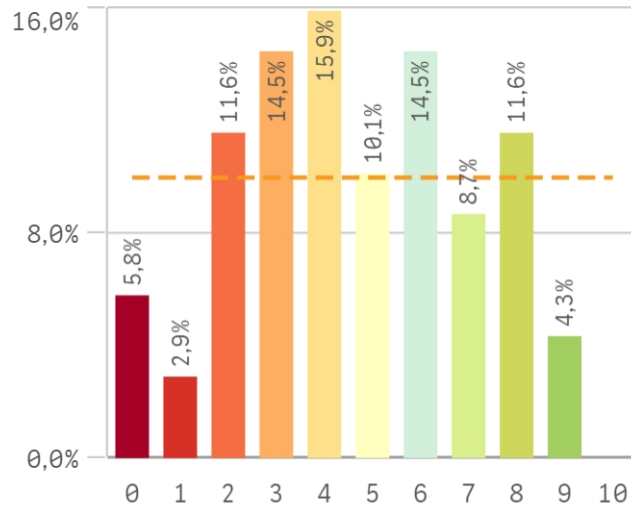
Alumnos inscritos en la OPE



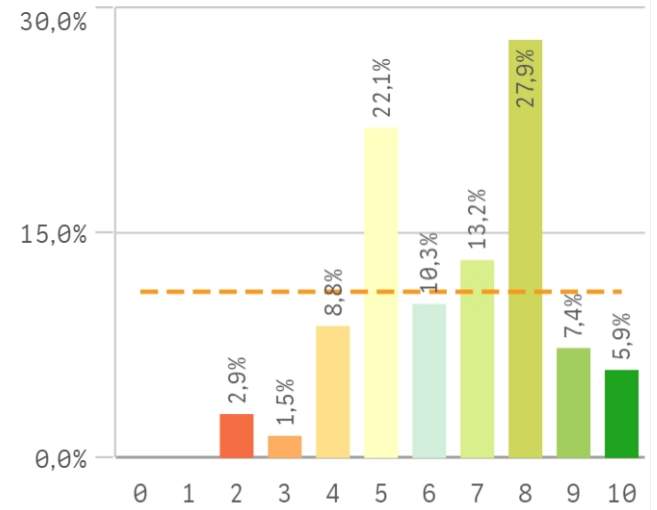
Objetivos claros



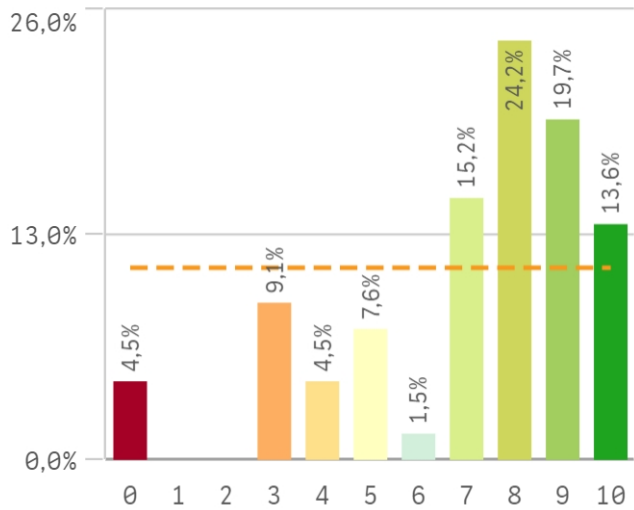
Plan de estudios adecuado



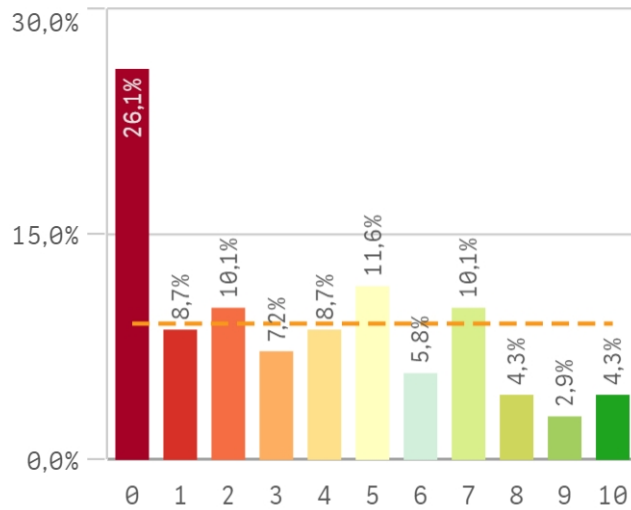
Nivel de dificultad apropiado



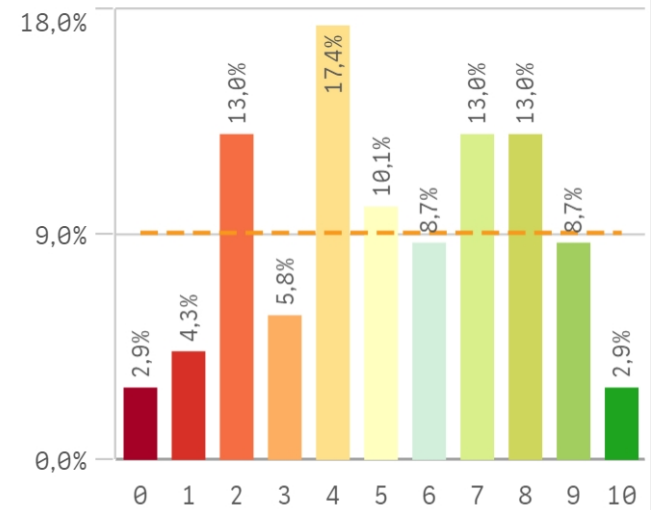
Número de alumnos por aula



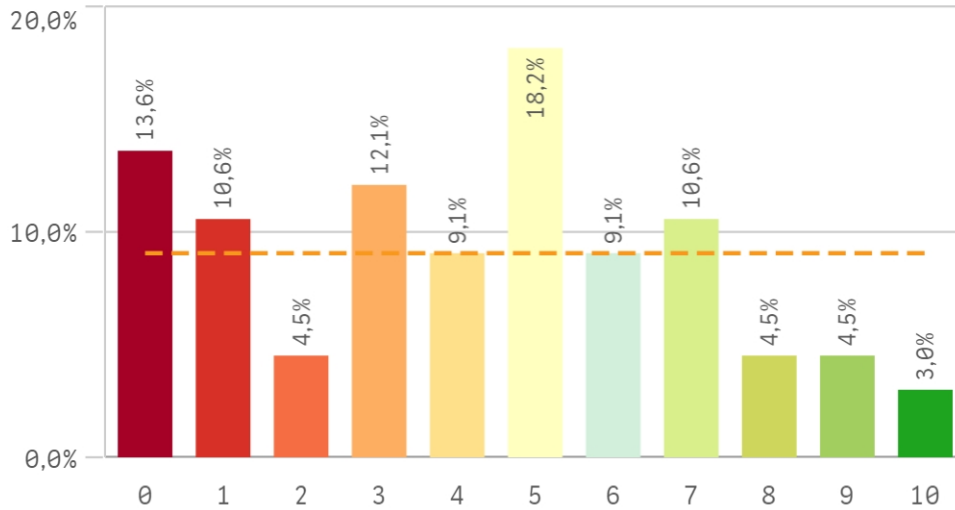
Integración de teoría/práctica



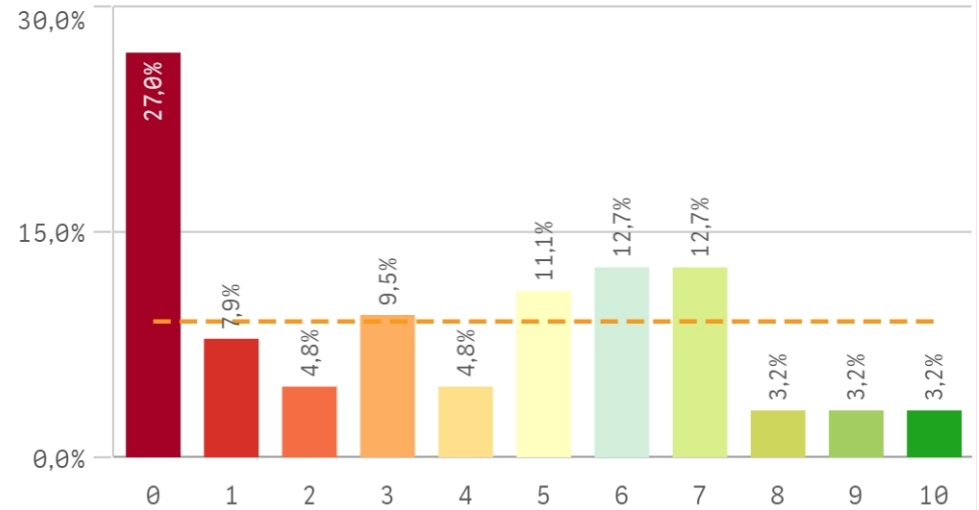
Calificaciones en tiempo adecuado



Relación calidad/precio



Orientación internacional

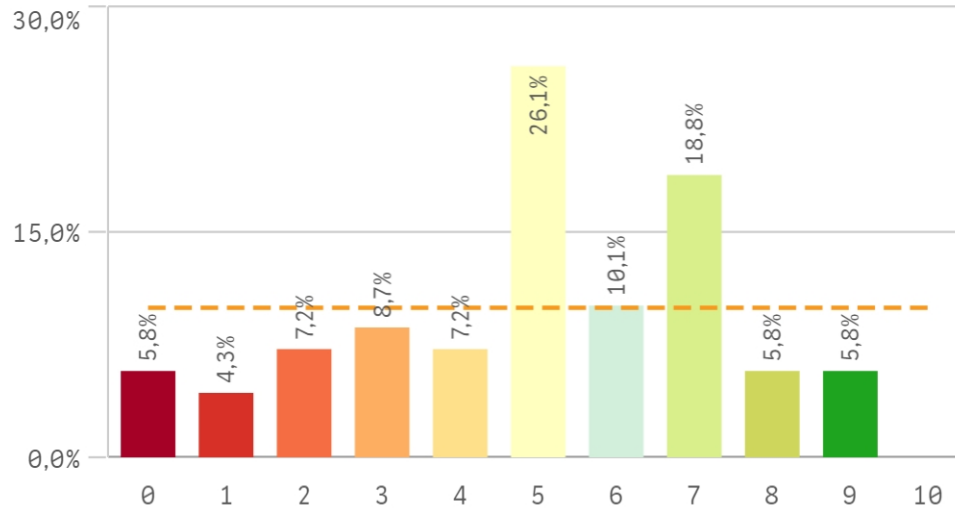


Desarrollo académico	Media	Desv. típica	Med...	Mod
Número de alumnos por aula	7,1	2,6	8,0	8
Nivel de dificultad apropiado	6,6	1,9	7,0	8
Objetivos claros	5,7	2,6	6,5	7
Calificaciones en tiempo adecuado	5,2	2,6	5,0	4
Plan de estudios adecuado	4,6	2,4	4,0	4
Relación calidad/precio	4,2	2,8	4,5	5
Orientación internacional	3,7	3,1	4,0	0
Integración teoría/práctica	3,5	3,1	3,0	0

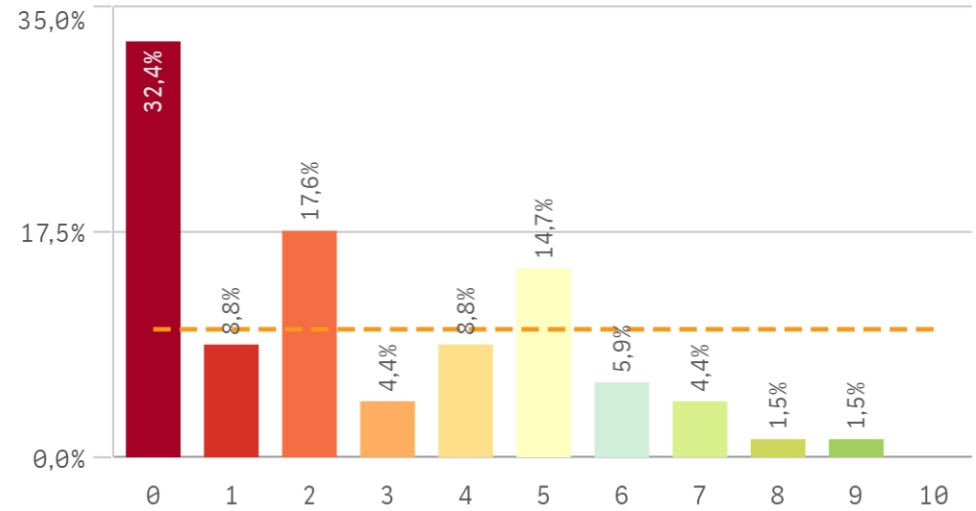
Fortalezas y debilidades



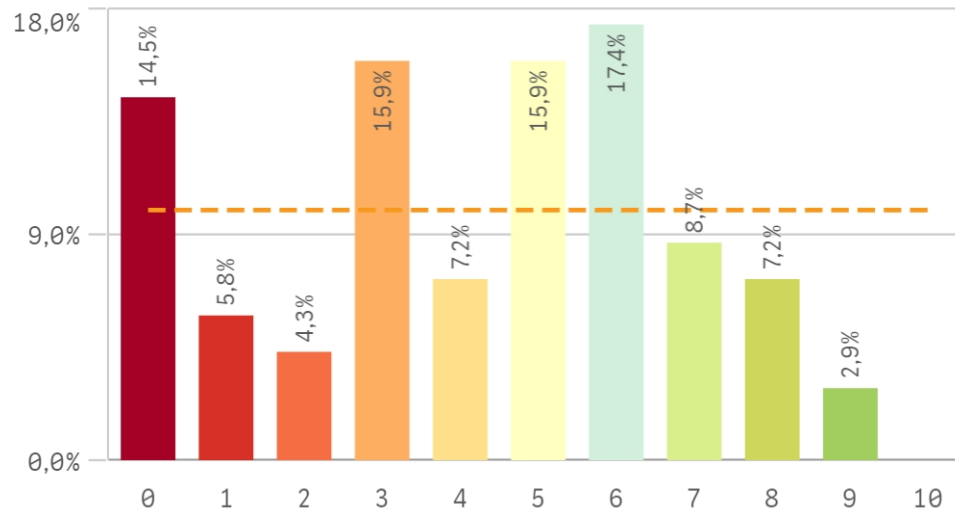
Objetivos propuestos alcanzados



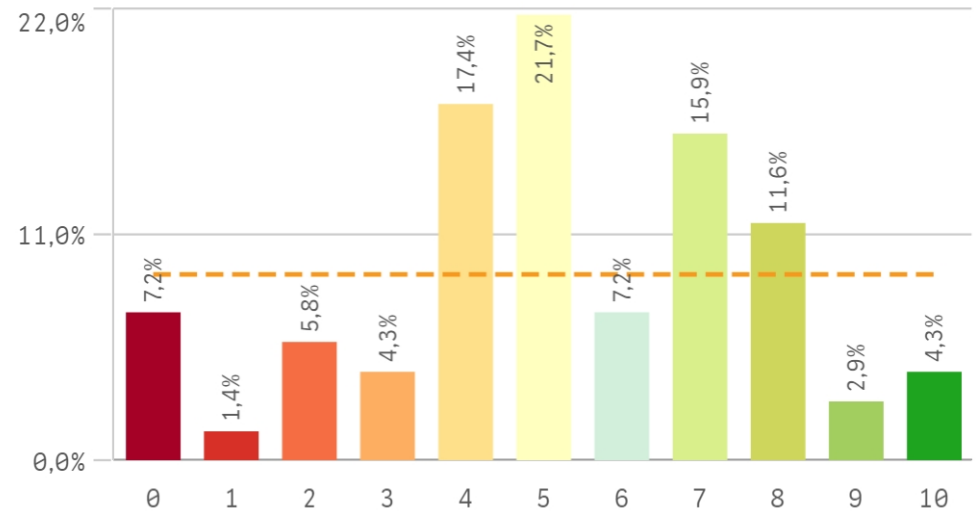
Componente práctico adecuado



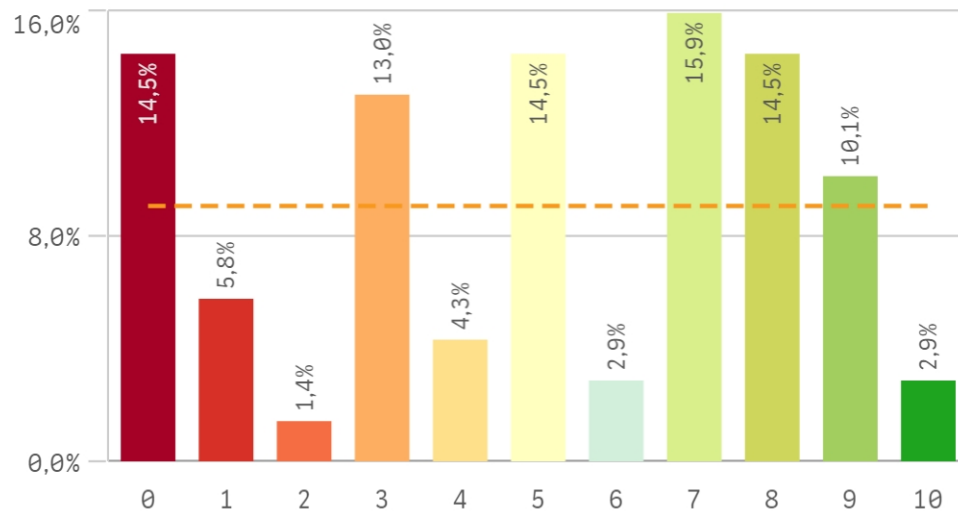
Contenidos innovadores



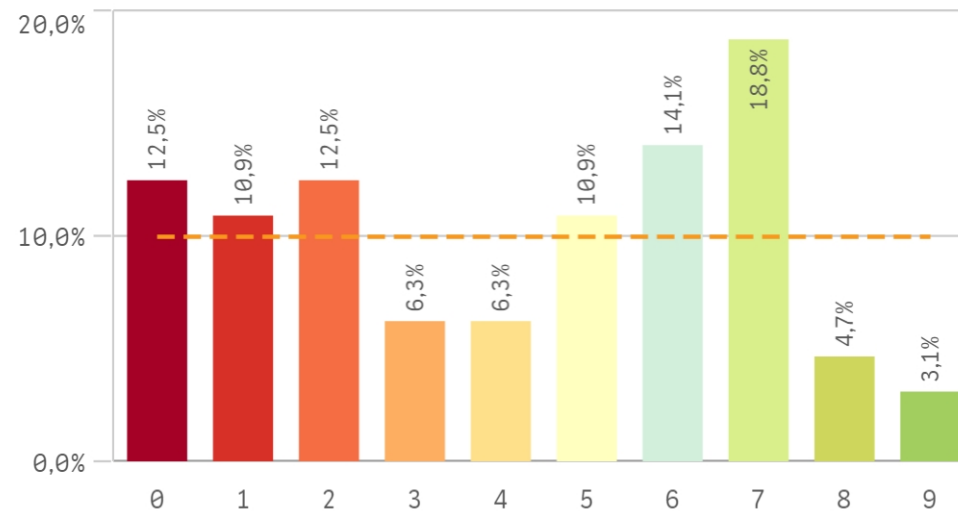
Contenidos organizados y no solapados



Trabajo no presencial útil



Materiales ofrecidos actuales y novedosos



Asignaturas, tareas y materiales **Q** Media Desv. típica

Contenidos organizados y no solapados 5,2 2,5

Trabajo no presencial útil 5,0 3,1

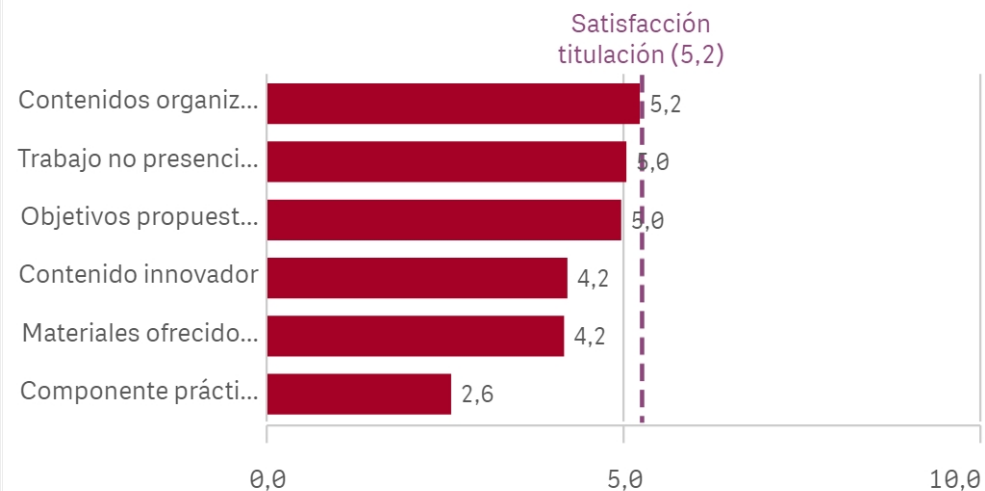
Objetivos propuestos alcanzados 5,0 2,4

Contenido innovador 4,2 2,6

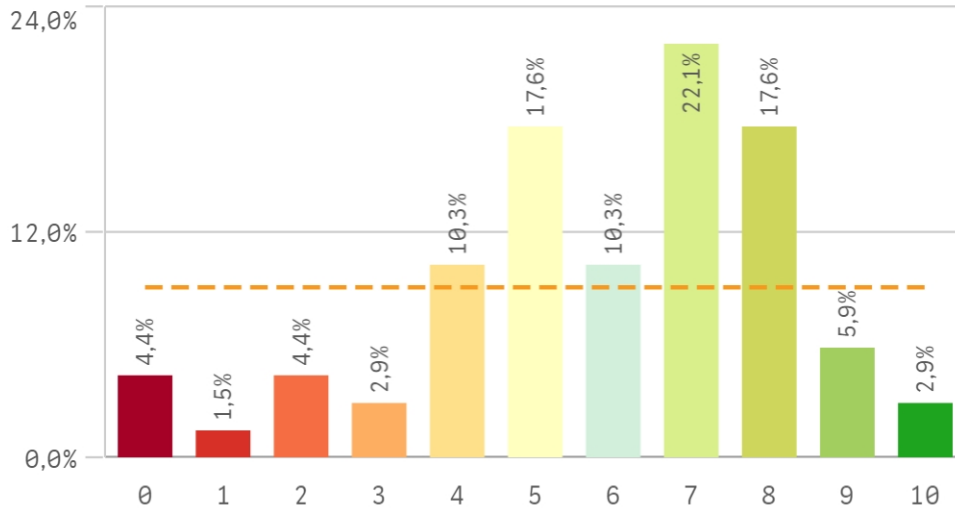
Materiales ofrecidos actuales y novedosos 4,2 2,7

Componente práctico adecuado 2,6 2,5

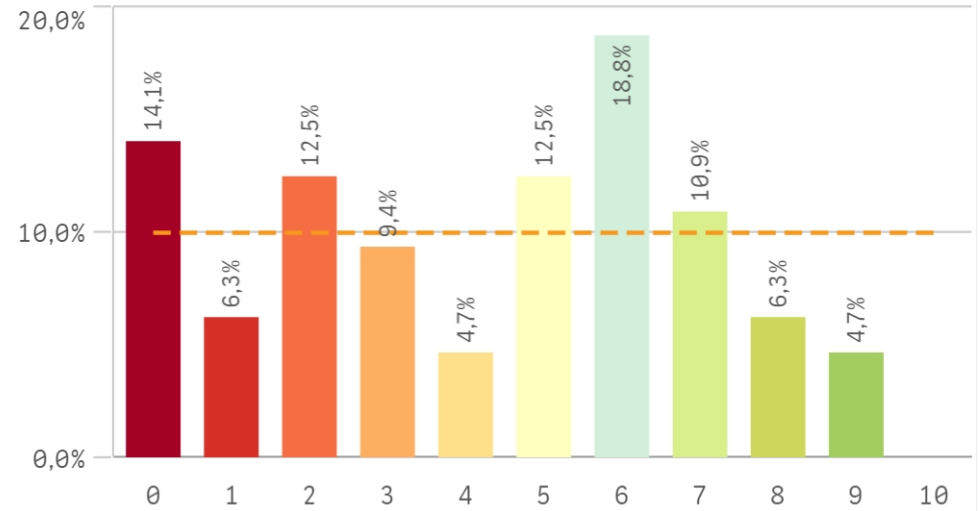
Fortalezas y debilidades



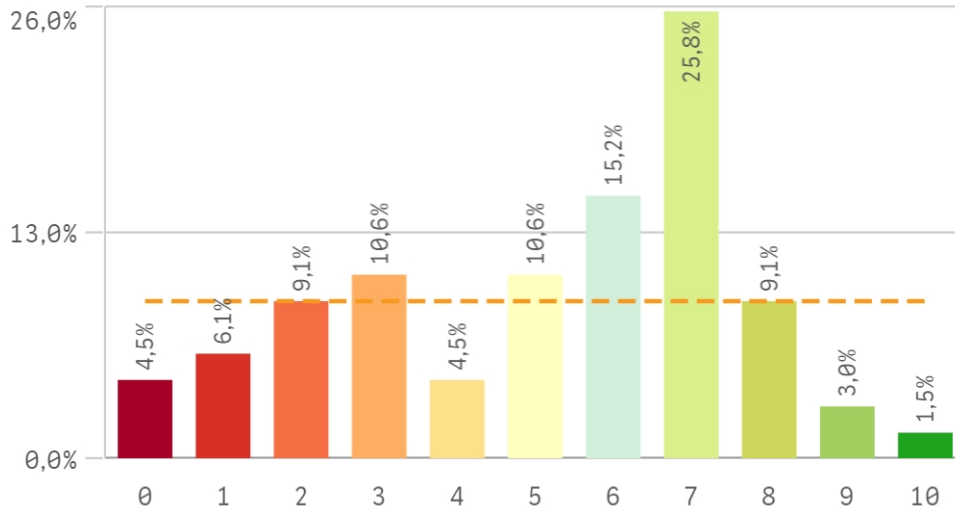
Competencias de la titulación



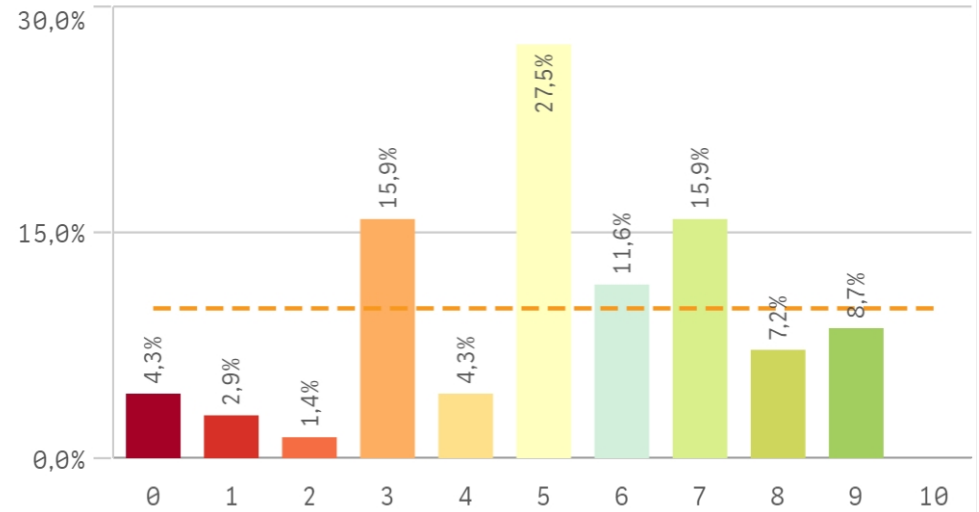
Acceso al mundo laboral



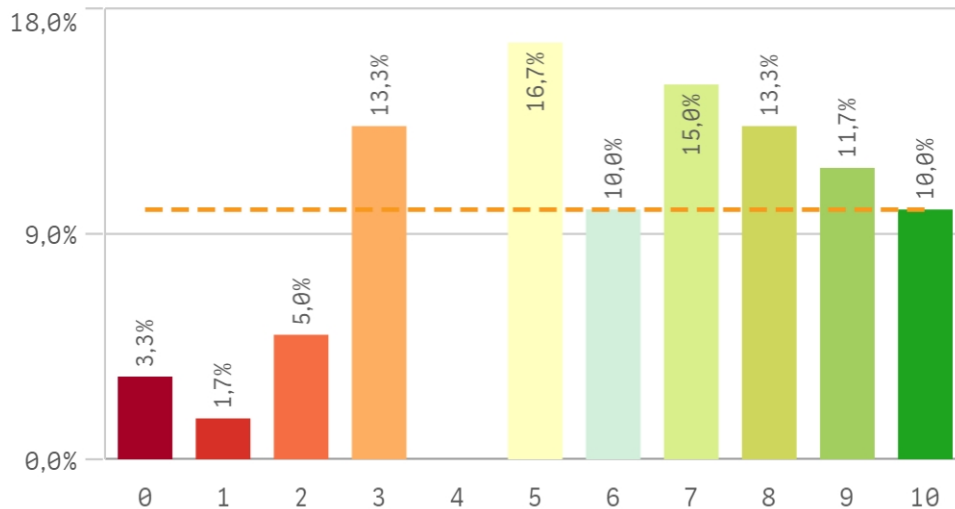
Acceso al mundo de la investigación



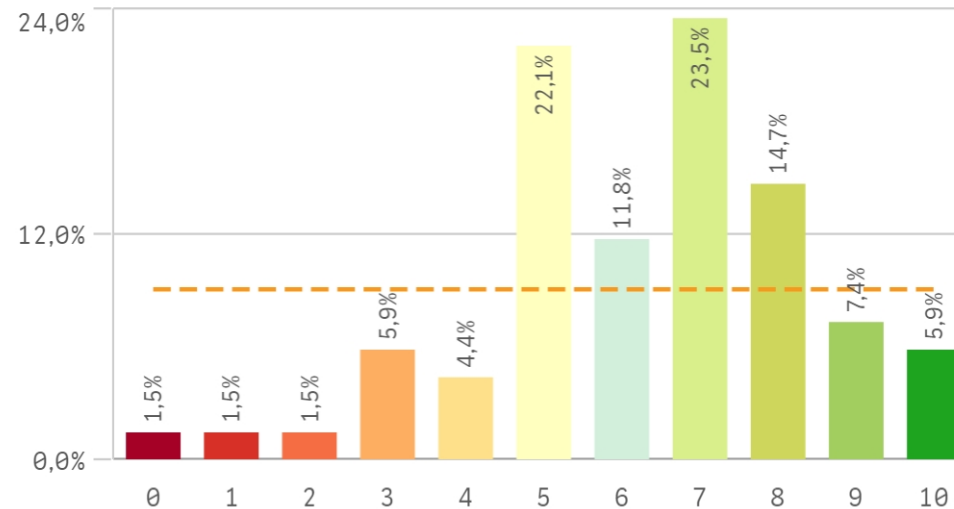
Labor docente del profesorado



Tutorías presenciales útiles

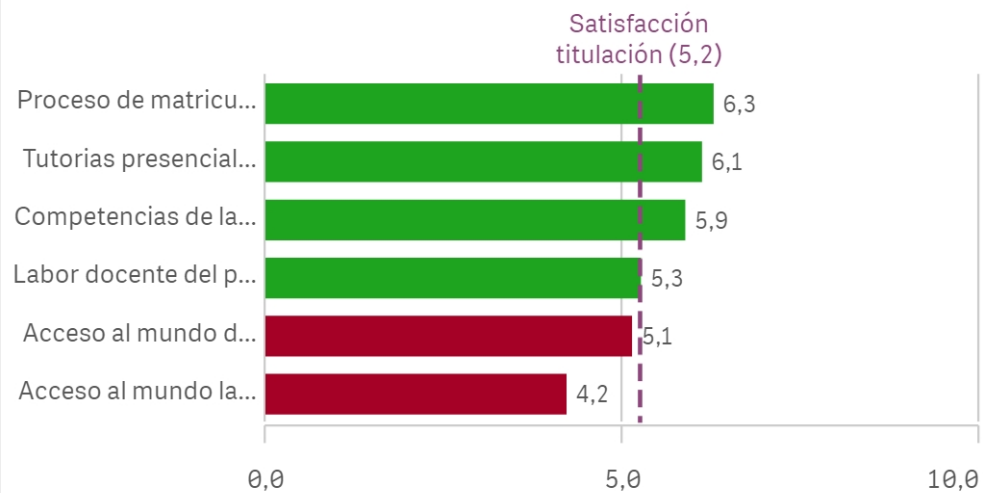


Proceso de matriculación

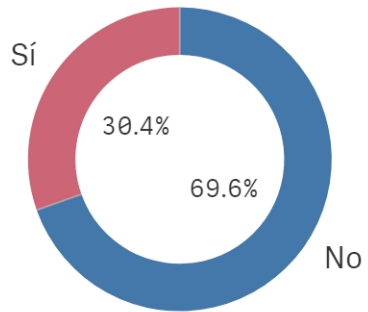


Formación recibida y matriculación	Q	Media	Desv. típica	Med...	Mo
Proceso de matriculación		6,3	2,1	7,0	7,
Tutorías presenciales útiles		6,1	2,7	6,5	5,
Competencias de la titulación		5,9	2,3	6,0	7,
Labor docente del profesorado		5,3	2,3	5,0	5,
Acceso al mundo de la investigación		5,1	2,5	6,0	7,
Acceso al mundo laboral		4,2	2,7	5,0	6,

Fortalezas y debilidades



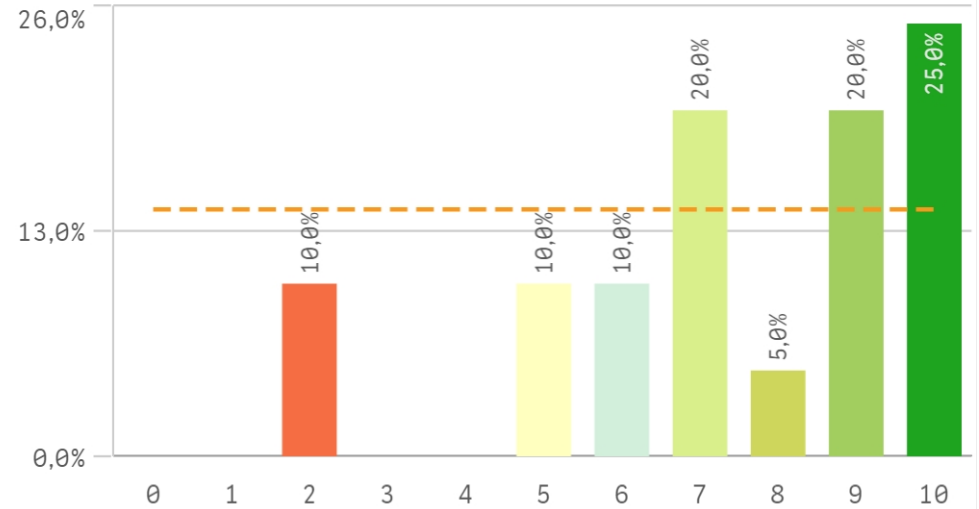
Prácticas externas



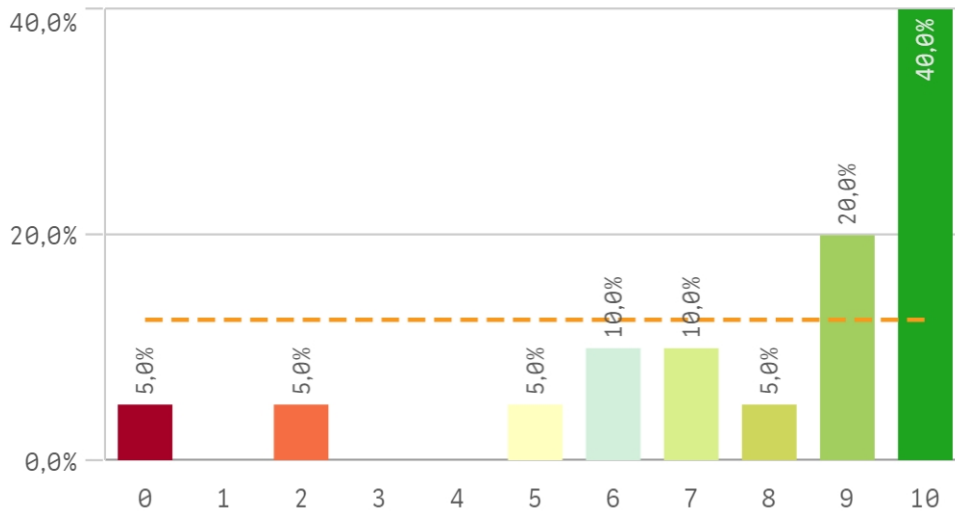
Si
21

No
48

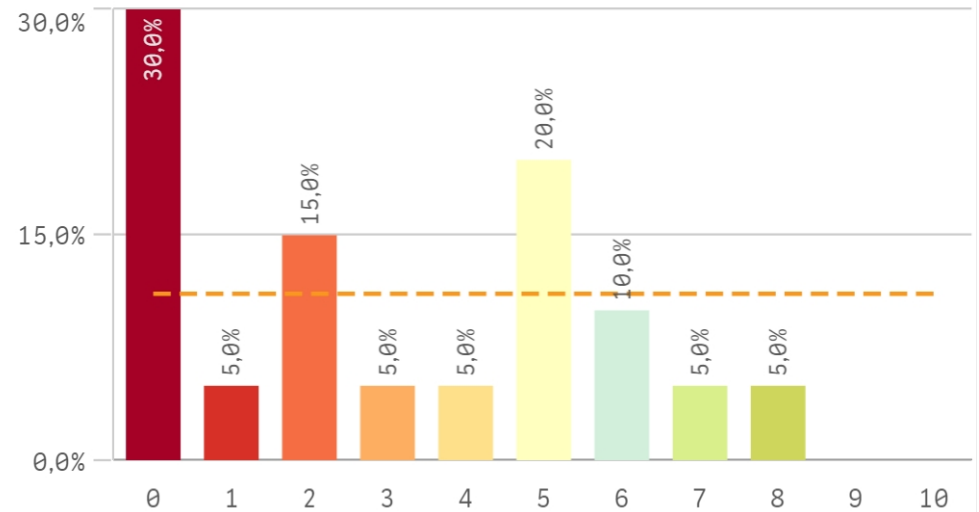
Valoración formativa



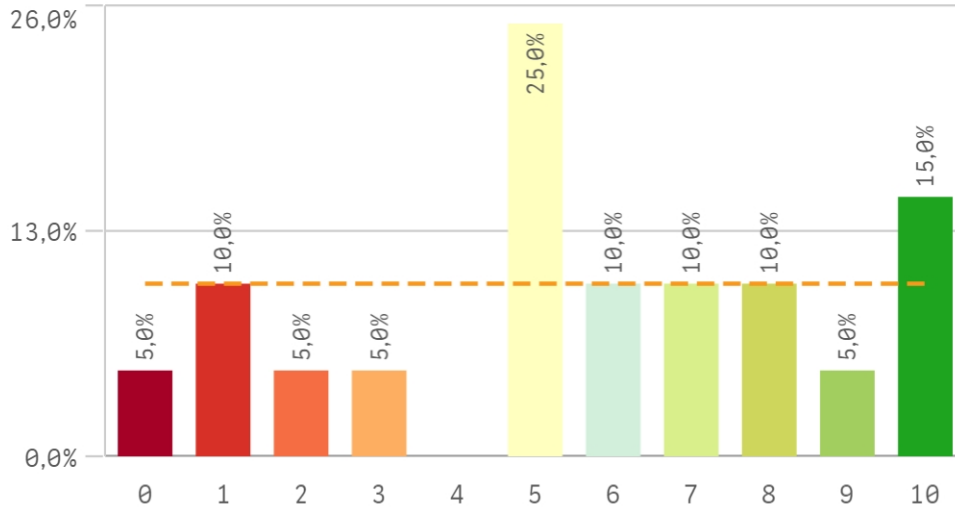
Atención del tutor/colaborador



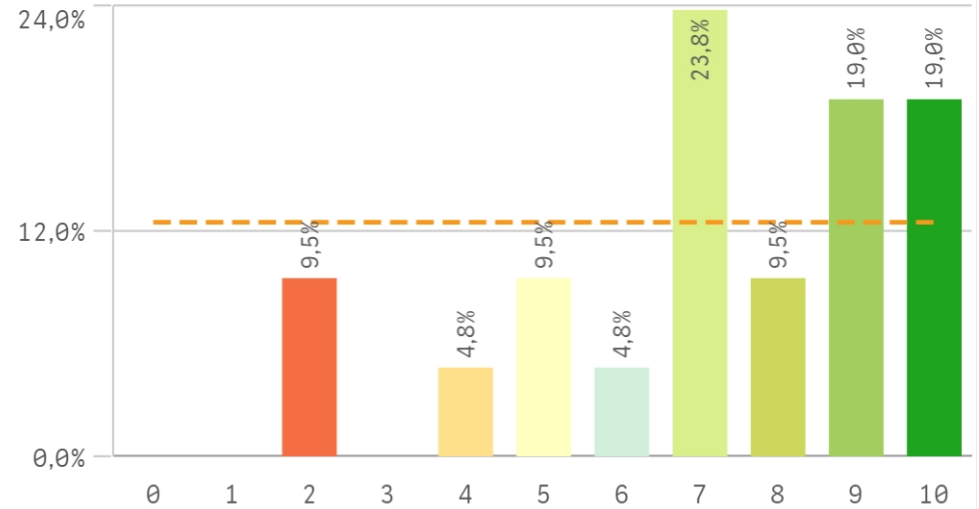
Gestión del Centro



Utilidad percibida para empleabilidad

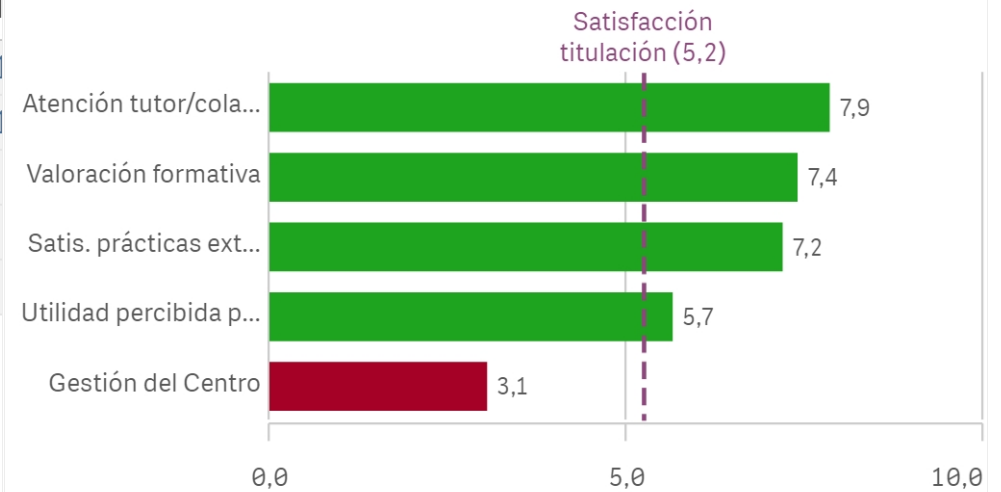


Satisfacción con las prácticas externas

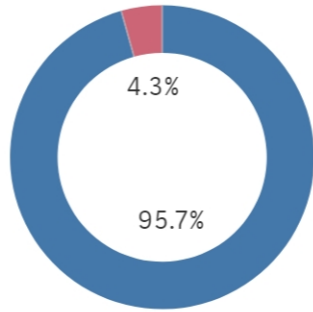


Prácticas externas	Media	Desv. típica	Med...	M
Atención tutor/colaborador	7,9	2,9	9,0	1
Valoración formativa	7,4	2,5	7,5	1
Satis. prácticas externas	7,2	2,5	7,0	
Utilidad percibida para empleabilidad	5,7	3,1	5,5	
Gestión del Centro	3,1	2,7	2,5	

Fortalezas y debilidades



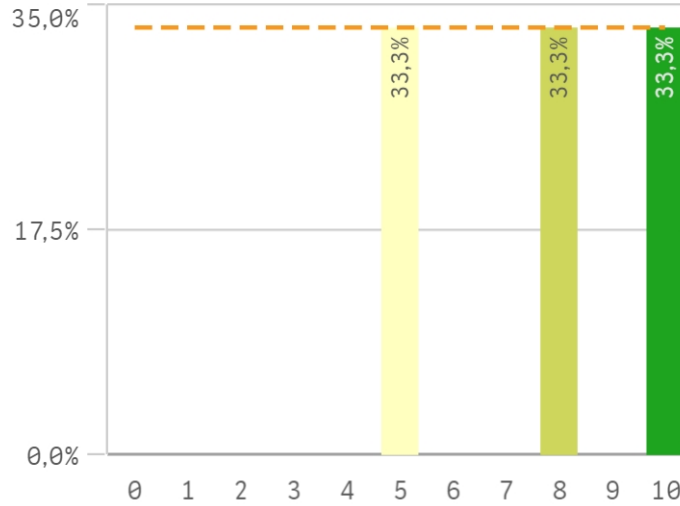
Realización programas de movilidad



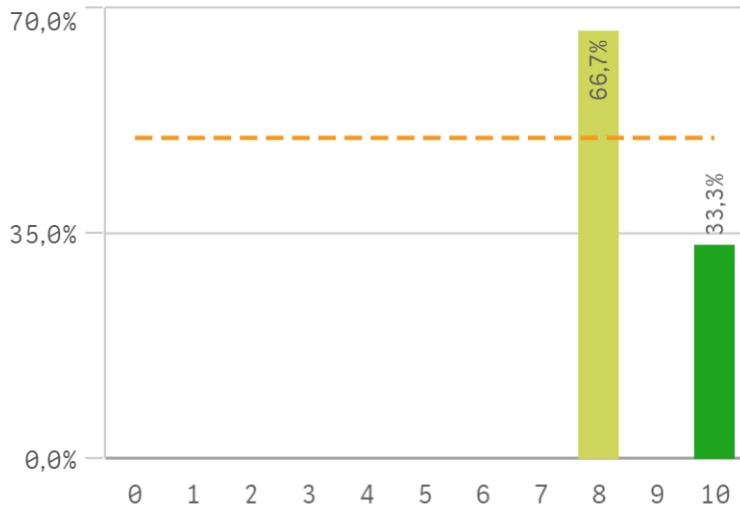
Si
3

No
66

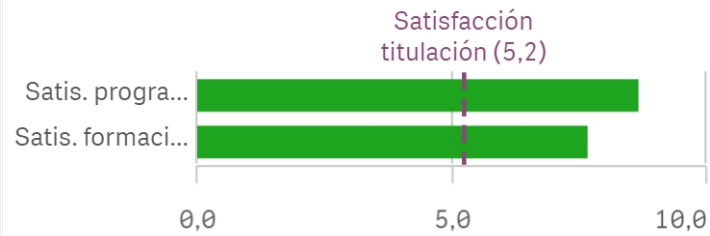
Satisfacción formación en el extranjero



Satisfacción programa de movilidad

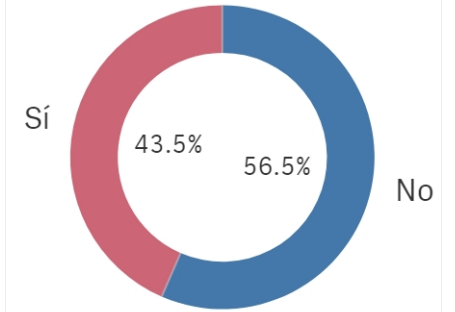


Fortalezas y debilidades



Programa de movilidad	Media	Desviación típica
Satis. programa de movilidad	8,7	1,2
Satis. formación en el extranjero	7,7	2,0

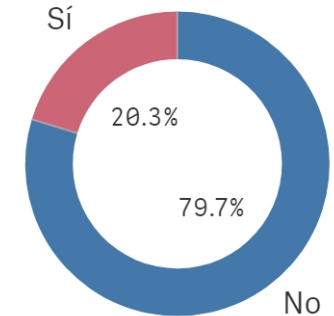
Conocimiento de los canales...



Si
30

No
39

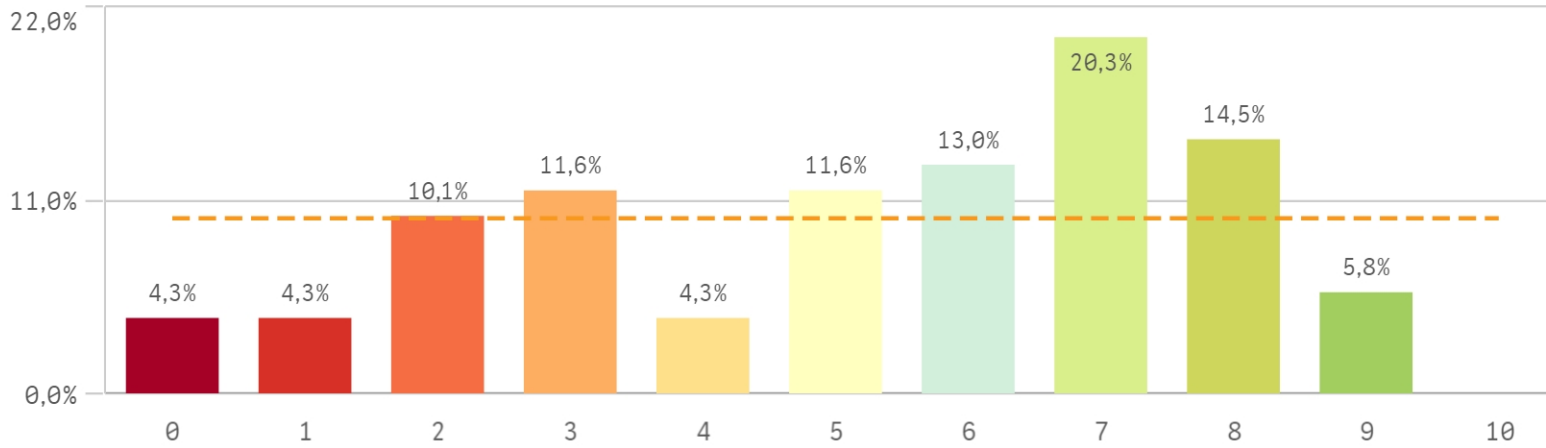
Utilización de los canales...



Si
14

No
55

Satisfacción global con la titulación



5,2

Desviación Típica

2,5

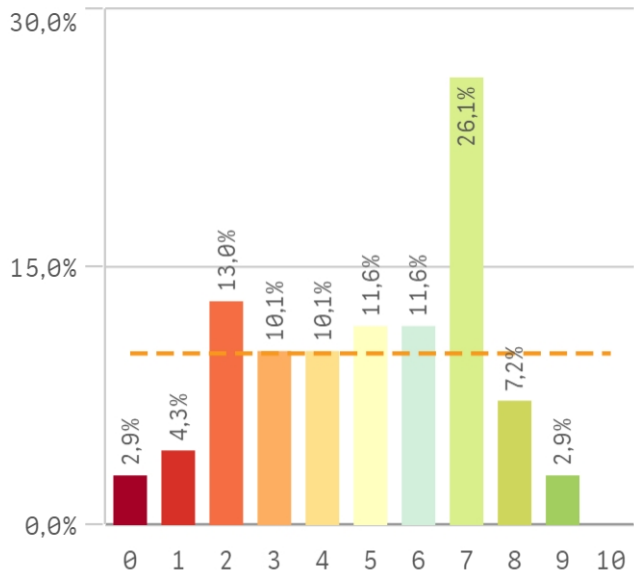
Mediana

6,0

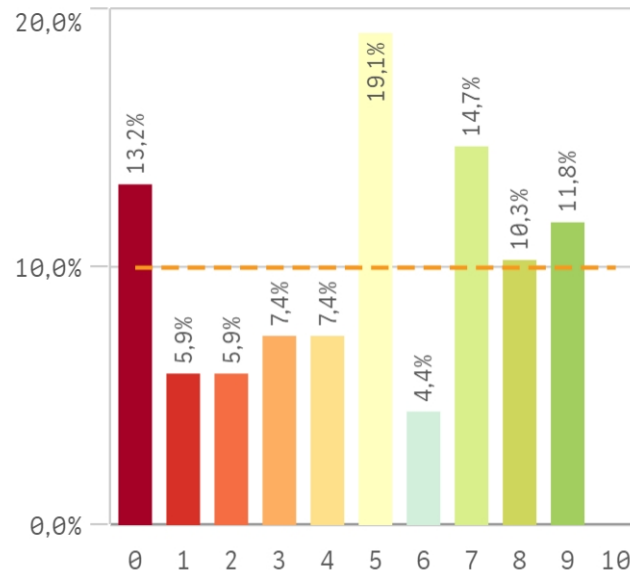
Moda

7,0

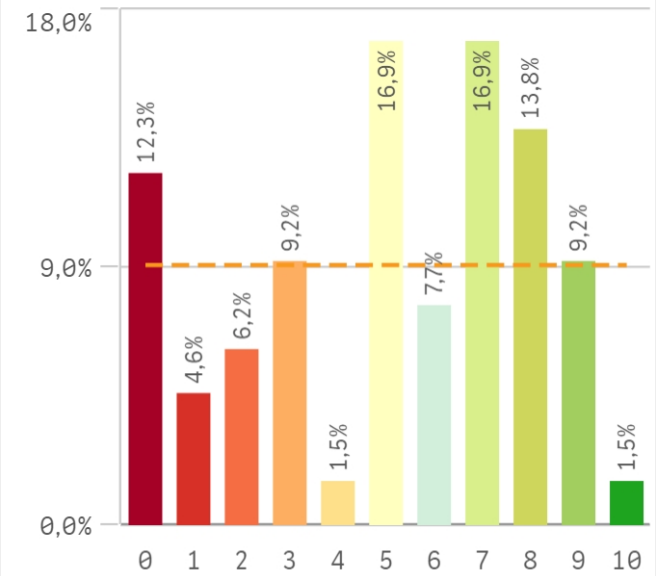
Satisfacción UCM



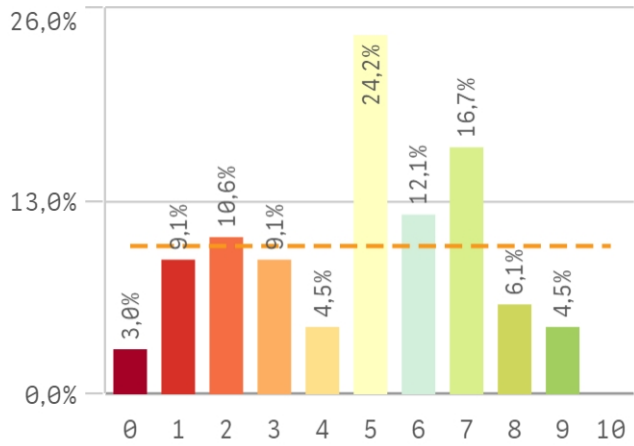
Orgullo estudianto UCM



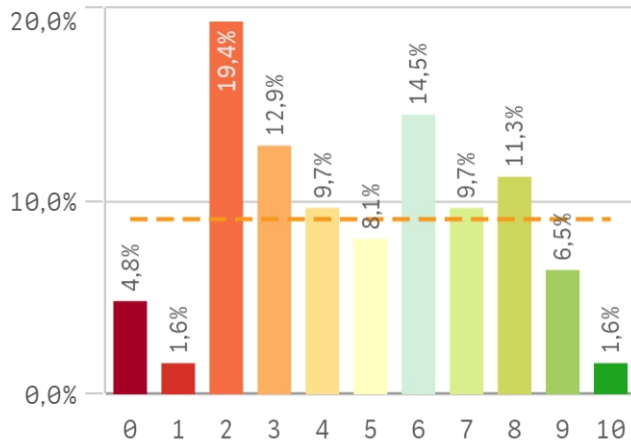
Prestigio UCM



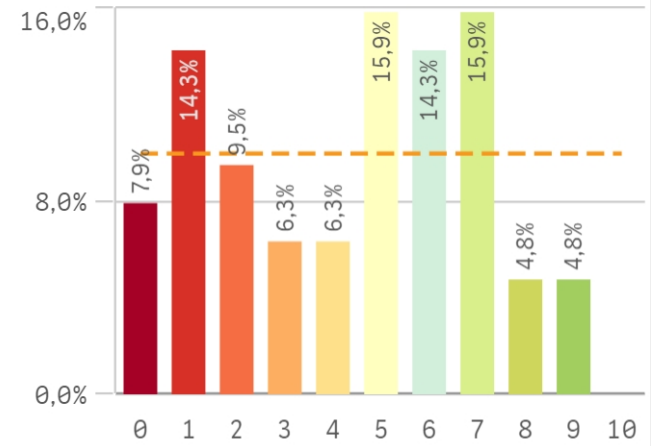
Recursos y medios



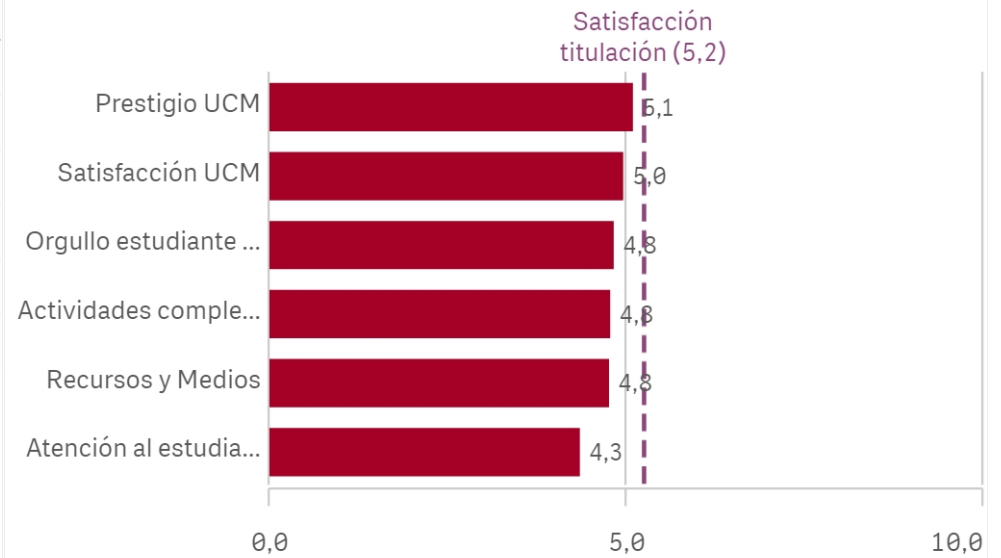
Actividades complementarias



Atención al estudiante

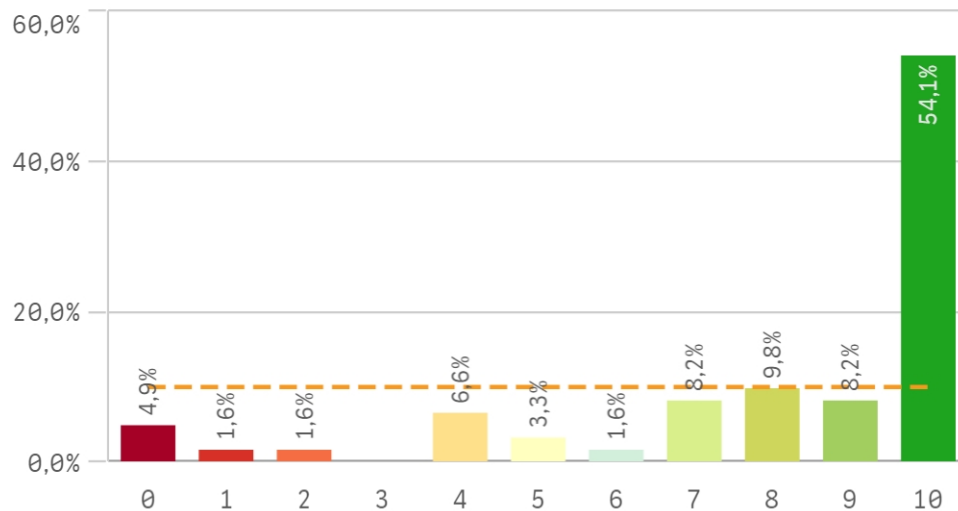


Fortalezas y debilidades

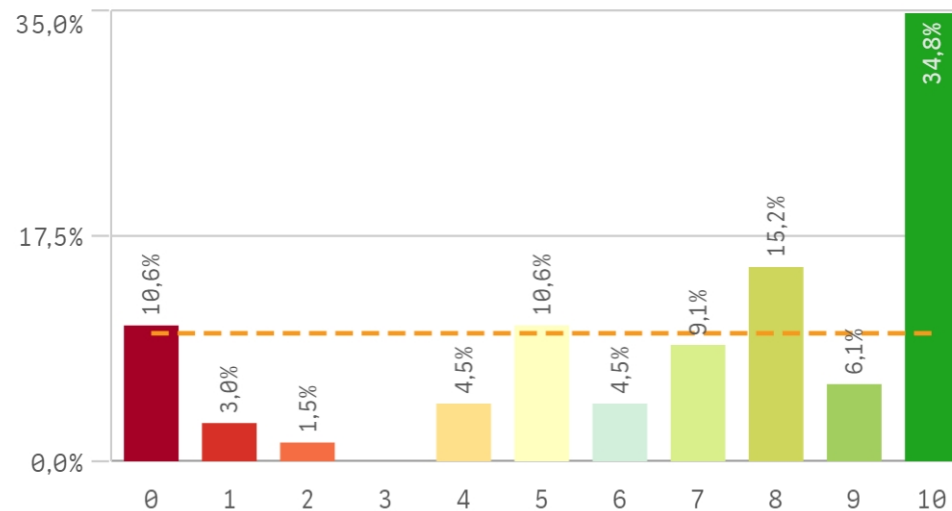


Satisfacción	Media	Desv. típica	Med...	Moda
Prestigio UCM	5,1	3,0	5,0	-
Satisfacción UCM	5,0	2,3	5,0	7,0
Orgullo estudiante UCM	4,8	2,9	5,0	5,0
Actividades complementarias	4,8	2,6	5,0	2,0
Recursos y Medios	4,8	2,4	5,0	5,0
Atención al estudiante	4,3	2,7	5,0	-

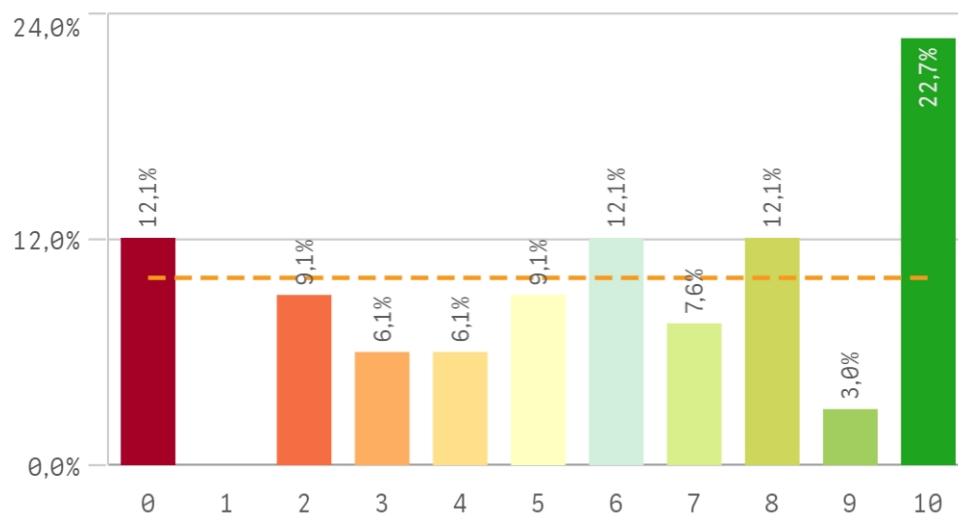
Repetir estudios superiores (fidelidad)



Repetir titulación (fidelidad)

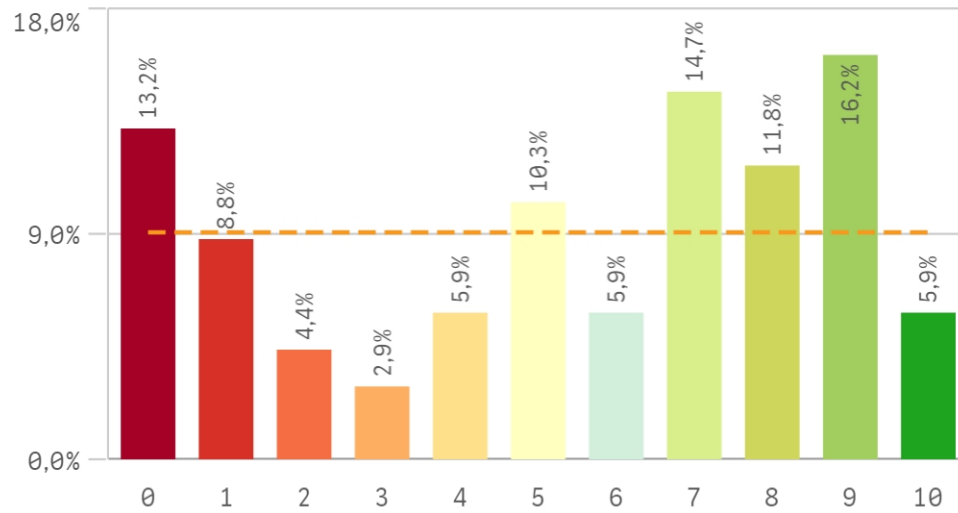


Repetir en la UCM (fidelidad)

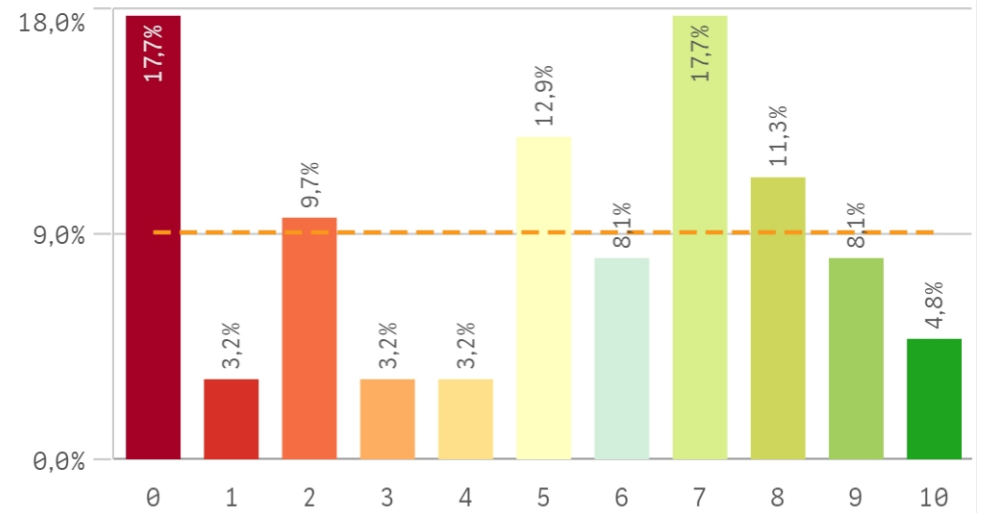


Compromiso	Q	Media	Desv. típica	Med...	Moda
Repetir estudios superiores		8,1	2,9	10,0	10,0
Repetir titulación		6,9	3,4	8,0	10,0
Repetir en la UCM		5,8	3,4	6,0	10,0
Recomendar titulación		5,4	3,3	6,0	9,0
Recomendar la UCM		4,9	3,2	5,5	-
Seguir en la misma titulación		6,3	3,8	8,0	10,0
Seguir como alumno de la UCM		5,1	3,3	5,0	0,0

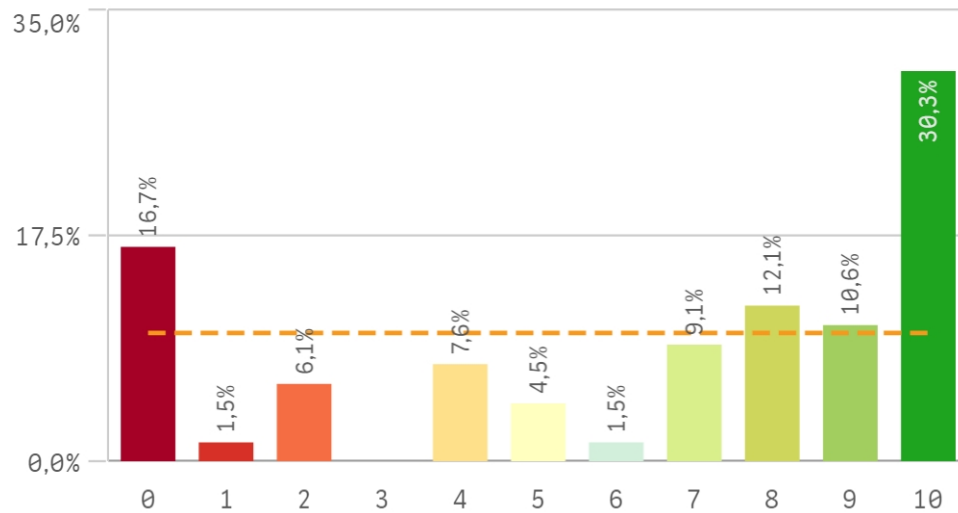
Recomendar titulación (preinscripción)



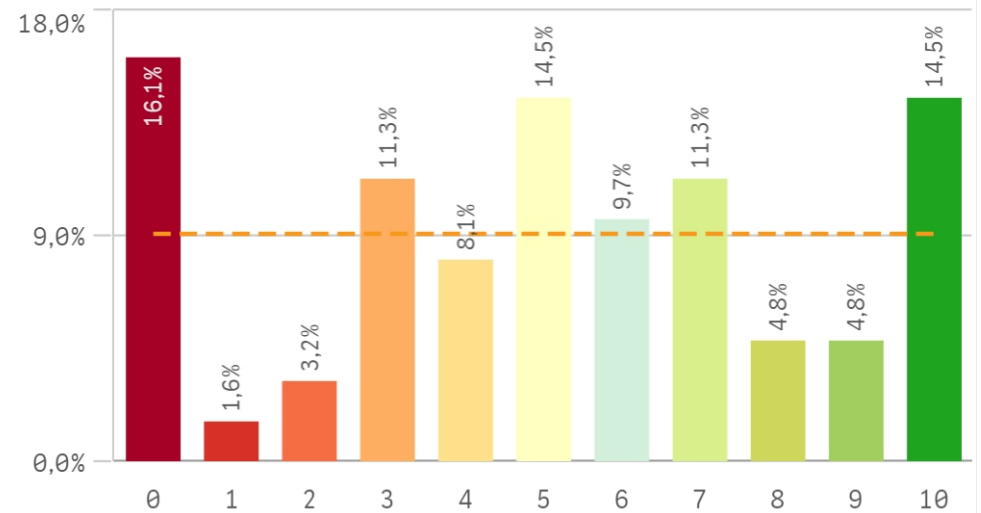
Recomendar la UCM (preinscripción)



Seguir en la misma titulación (vinculación)



Seguir como alumno de la UCM (vinculación)



Construcción y significado del valor "compromiso":

- * Estudiante comprometido: valora con 9 o más puntos todas las preguntas de fidelidad, prescripción y vinculación.
- * Estudiante neutro: la puntuación que otorga a todas las preguntas de fidelidad, prescripción y vinculación están entre 6 y 9.
- * Estudiante decepcionado: valora con 6 o menos puntos todas las preguntas de fidelidad, prescripción y vinculación.

