

Población N

180

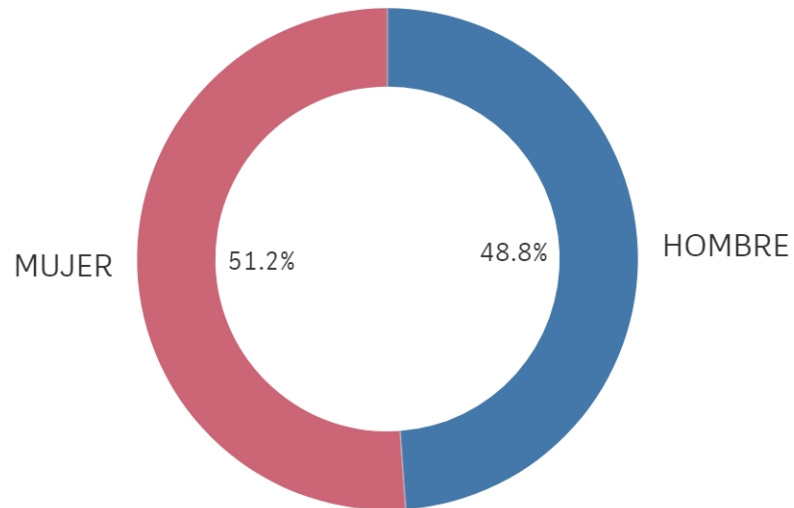
%_Participacion

23,9%

Participación n

43

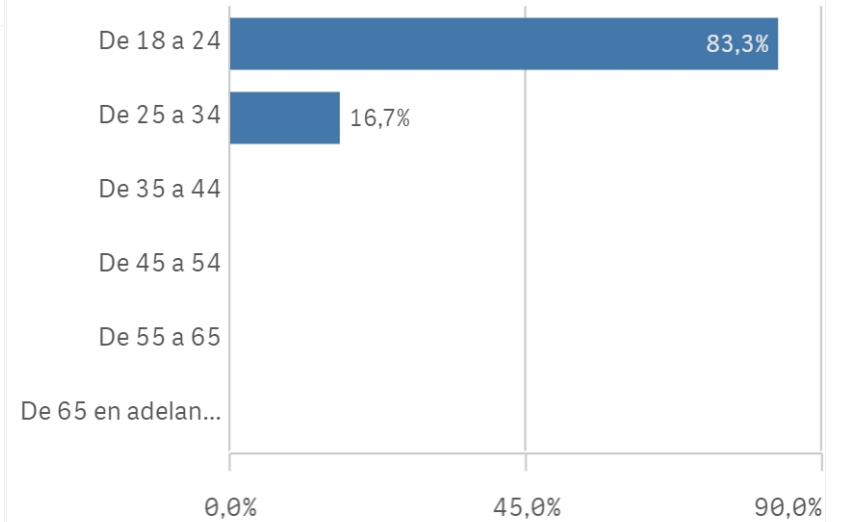
Genero



■ HOMBRE ■ MUJER

Edad (años)

(%) Porcentaje por franjas



Edad media (años)

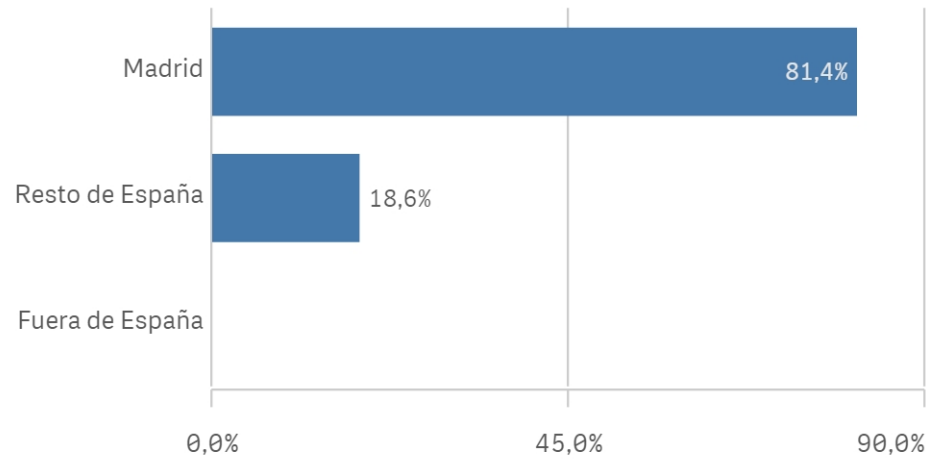
23,6

Des. Típica

9,0

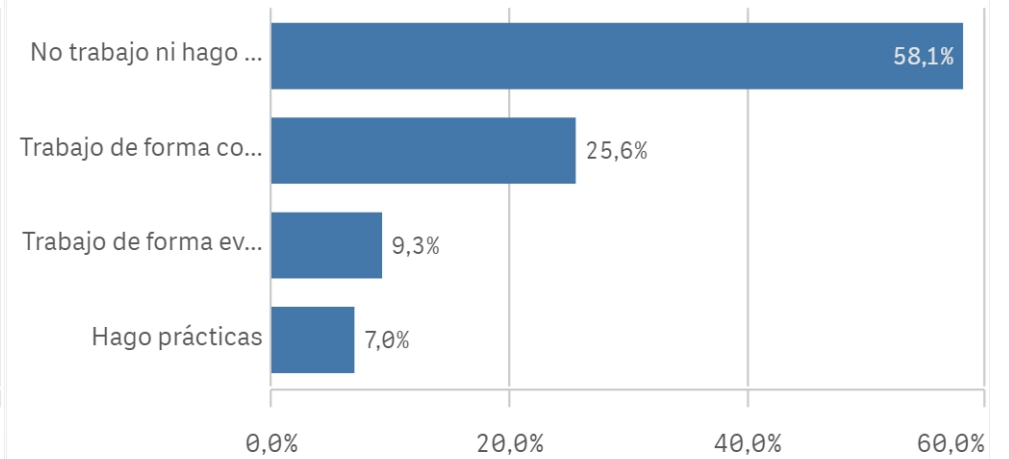
Lugar de residencia

(%) Porcentaje por franjas

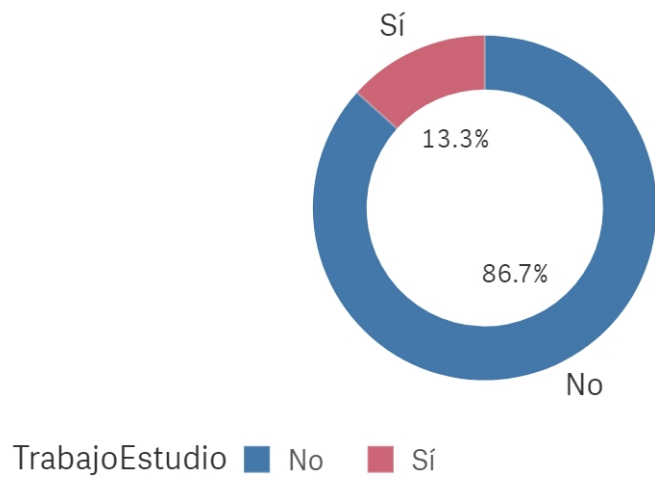


Situacion laboral

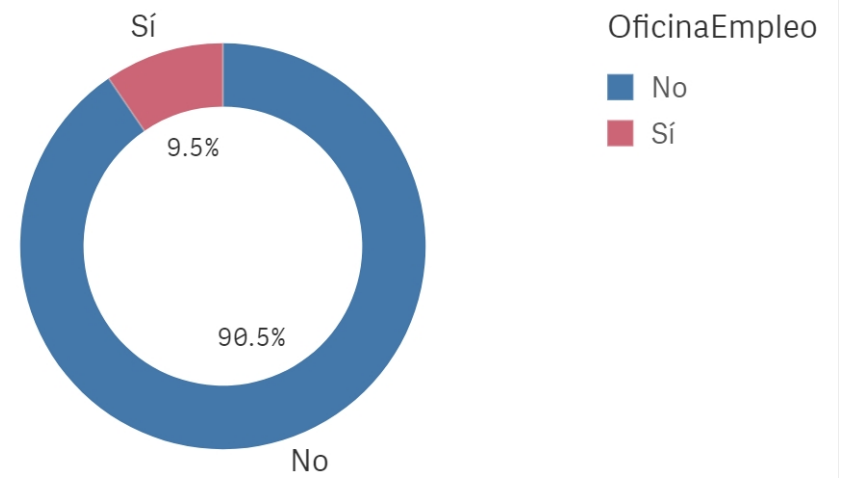
(%) Porcentaje por franjas



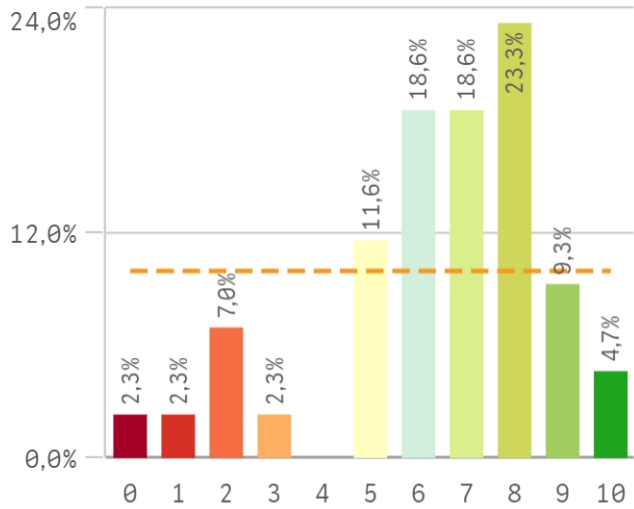
Puesto de trabajo relacionado con los estudios



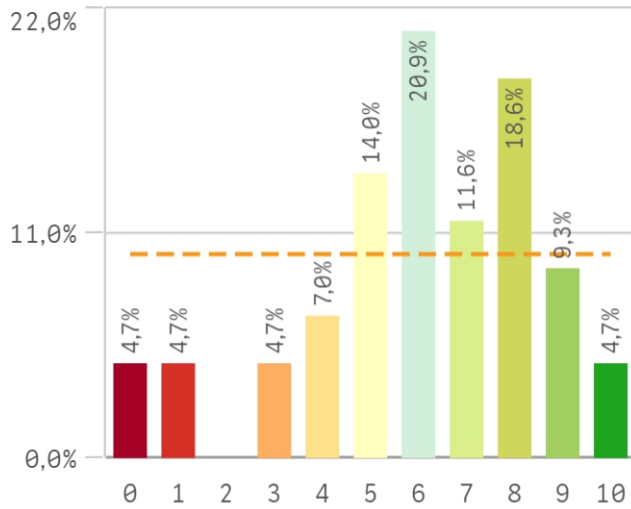
Alumnos inscritos en la OPE



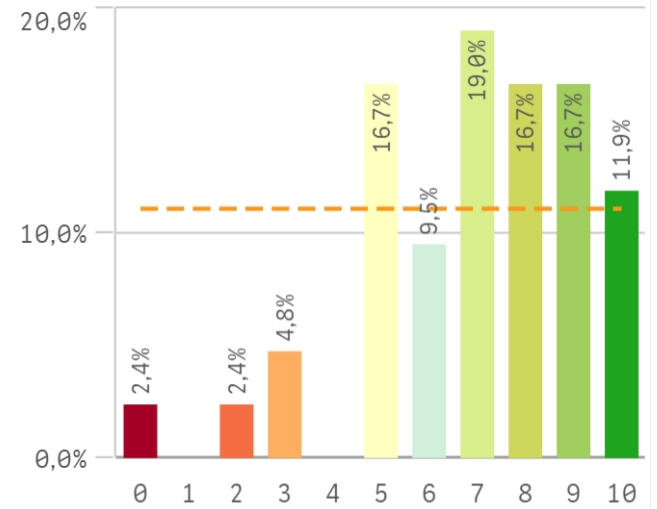
Objetivos claros



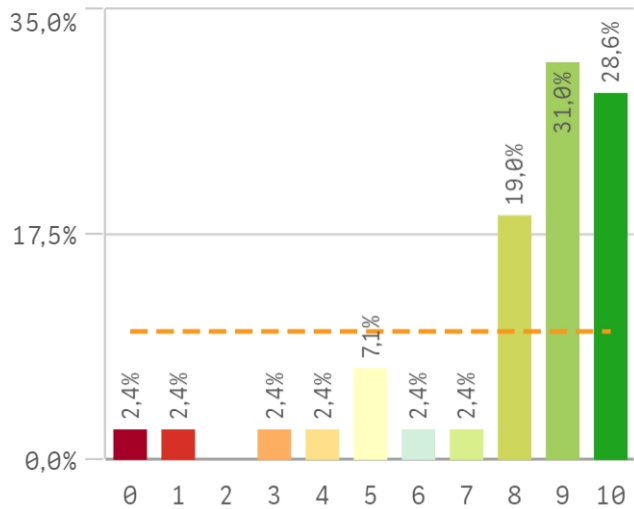
Plan de estudios adecuado



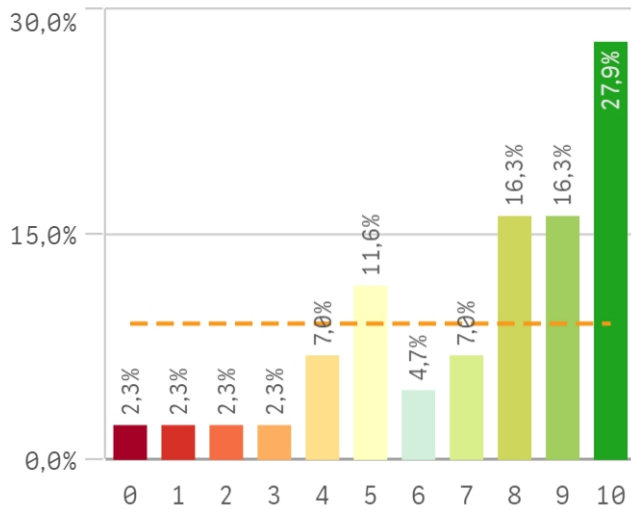
Nivel de dificultad apropiado



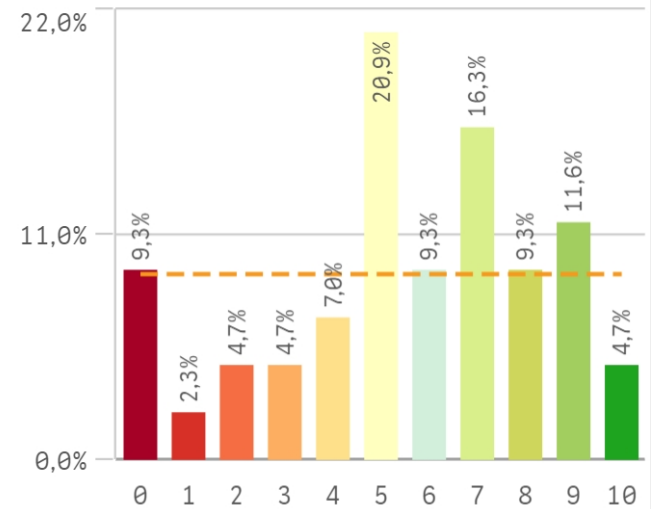
Número de alumnos por aula



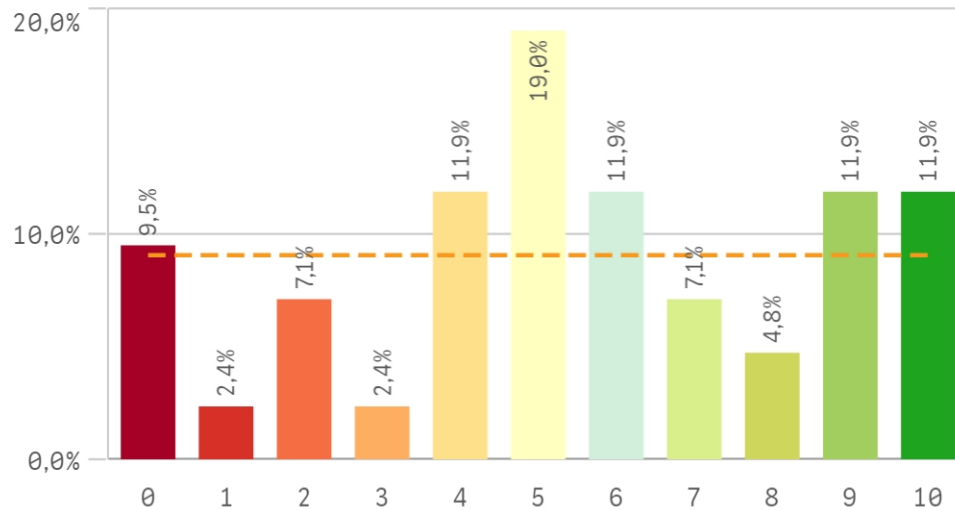
Integración de teoría/práctica



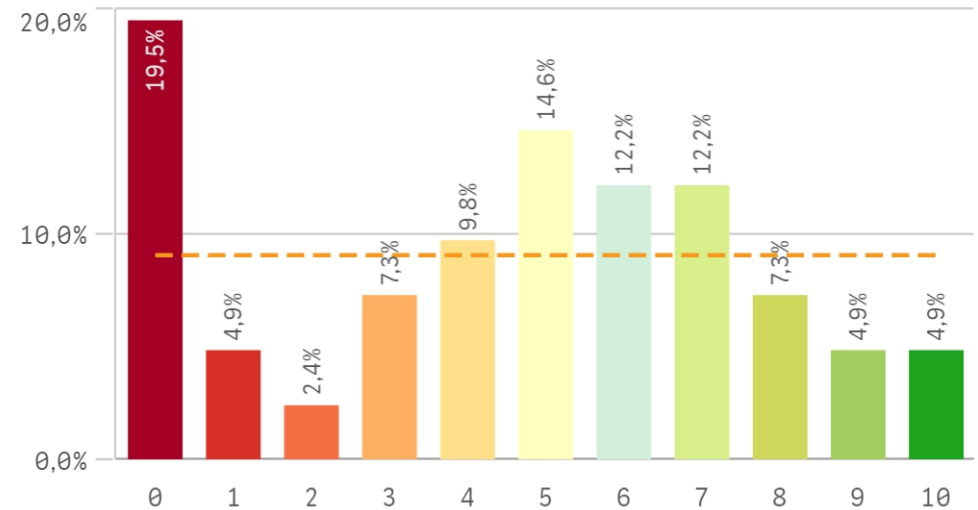
Calificaciones en tiempo adecuado



Relación calidad/precio

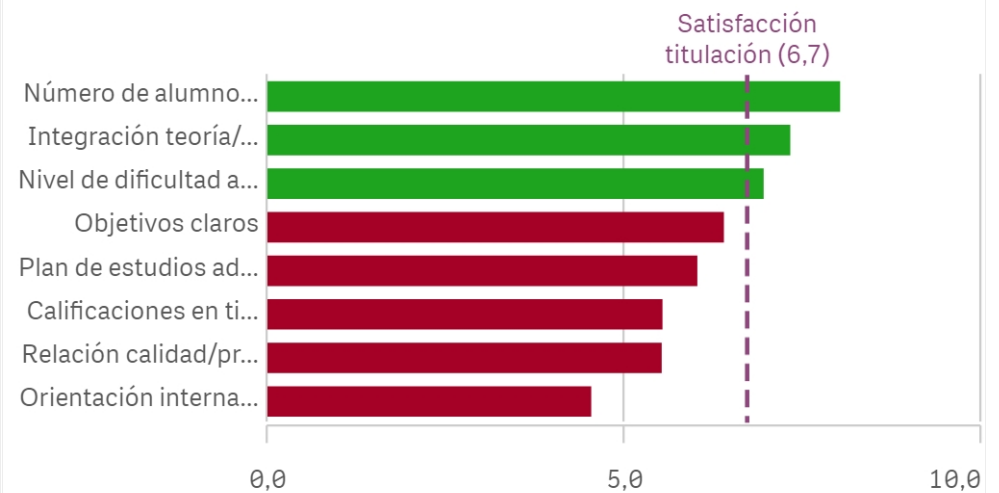


Orientación internacional

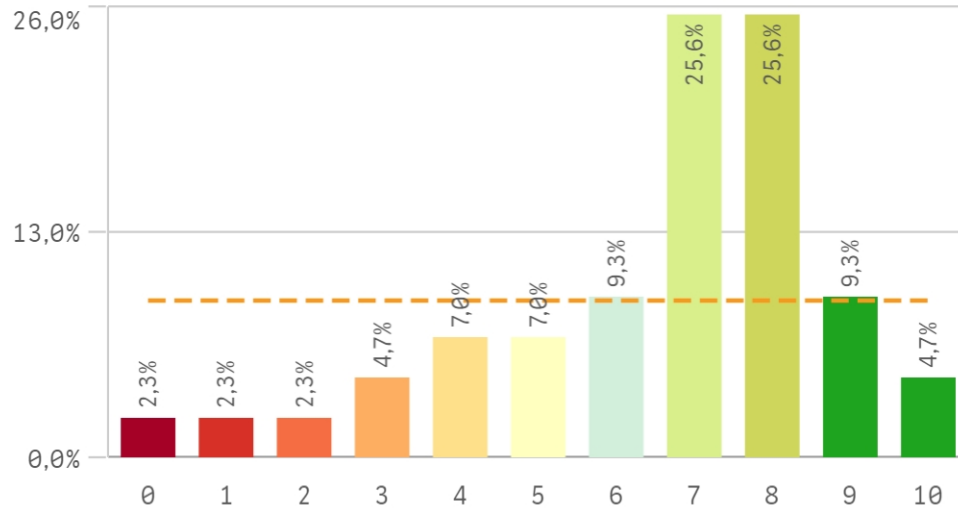


Desarrollo académico	Media	Desv. típica	Med...	Mod
Número de alumnos por aula	8,0	2,5	9,0	9
Integración teoría/práctica	7,3	2,7	8,0	10
Nivel de dificultad apropiado	7,0	2,3	7,0	7
Objetivos claros	6,4	2,4	7,0	8
Plan de estudios adecuado	6,0	2,5	6,0	6
Calificaciones en tiempo adecuado	5,5	2,8	6,0	5
Relación calidad/precio	5,5	3,0	5,0	5
Orientación internacional	4,5	3,1	5,0	0

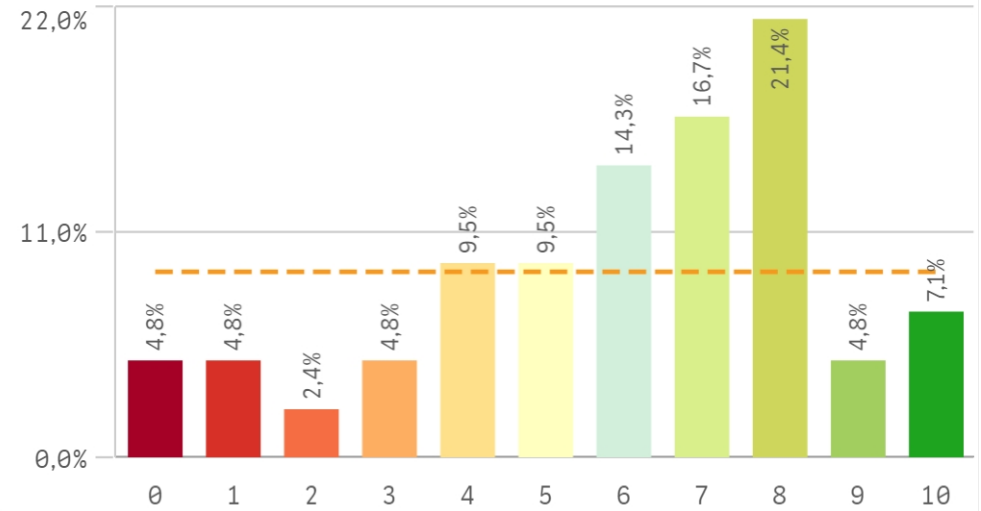
Fortalezas y debilidades



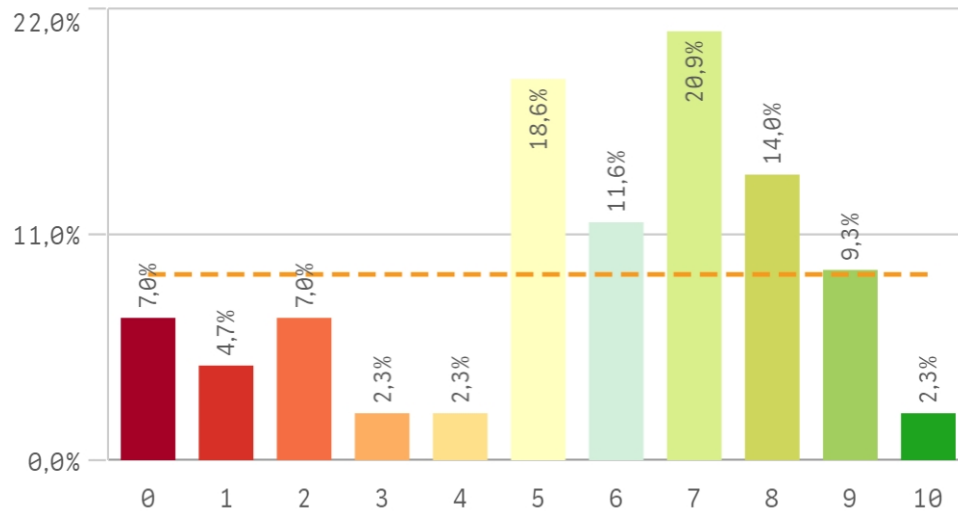
Objetivos propuestos alcanzados



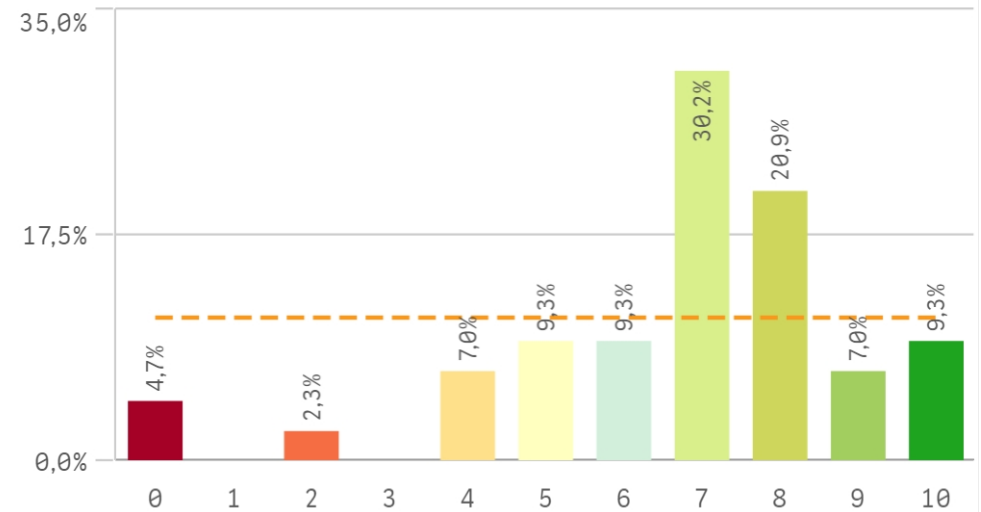
Componente práctico adecuado



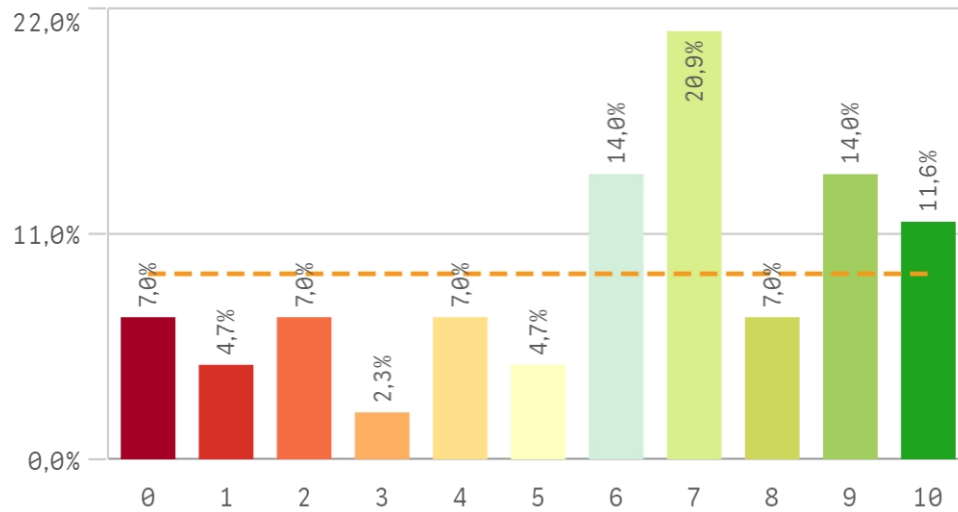
Contenidos innovadores



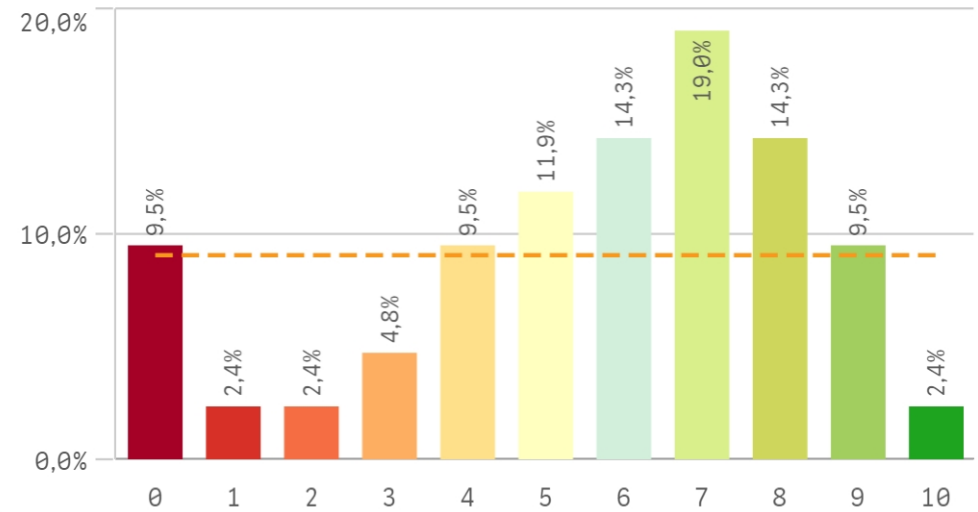
Contenidos organizados y no solapados



Trabajo no presencial útil

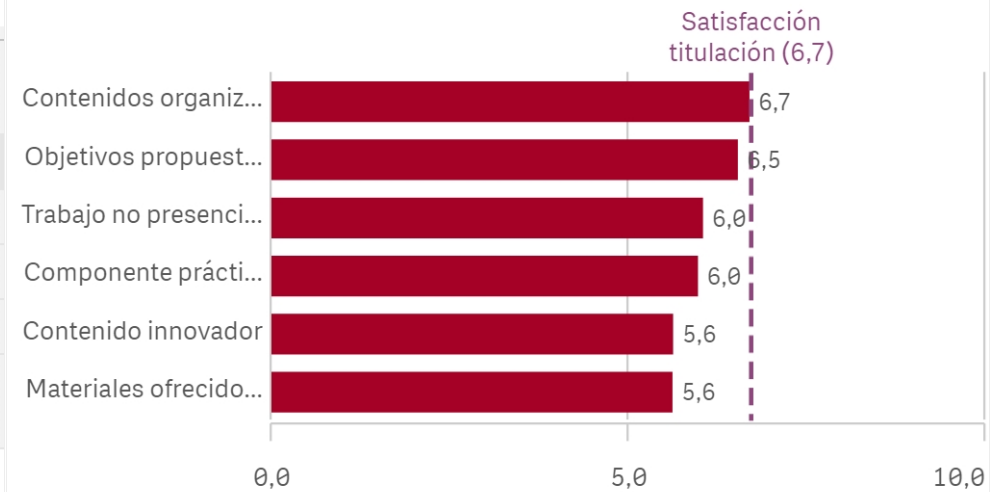


Materiales ofrecidos actuales y novedosos

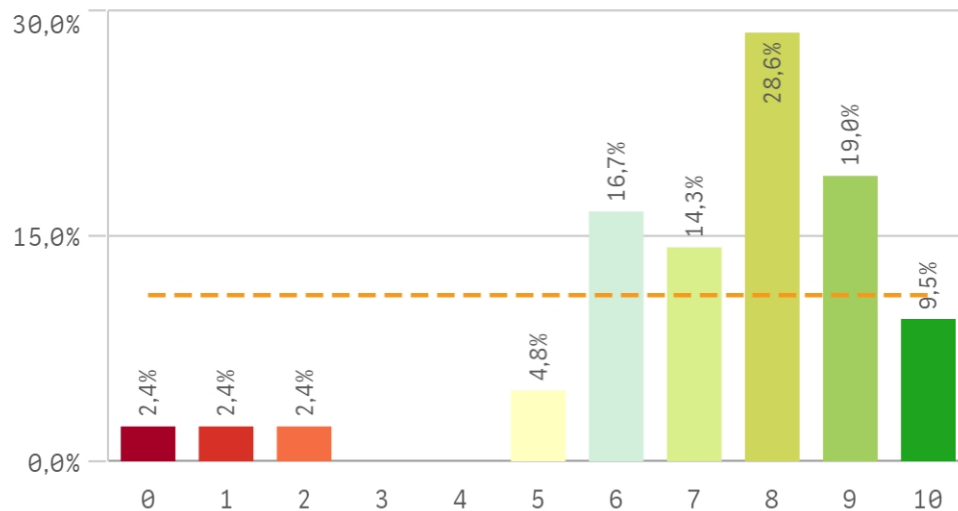


Fortalezas y debilidades

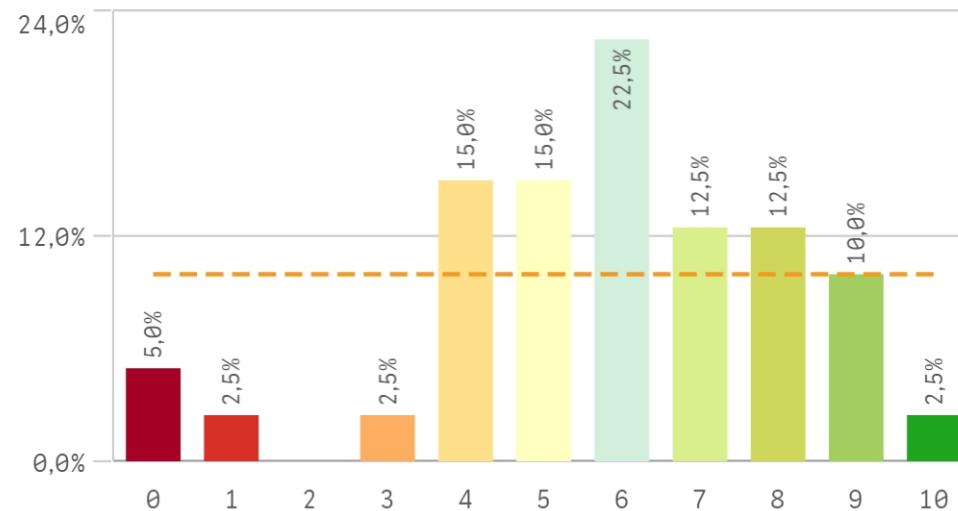
Asignaturas, tareas y materiales	Media	Desv. típica	Desv. típica
Contenidos organizados y no solapados	6,7	2,3	2,3
Objetivos propuestos alcanzados	6,5	2,3	2,3
Trabajo no presencial útil	6,0	3,0	3,0
Componente práctico adecuado	6,0	2,6	2,6
Contenido innovador	5,6	2,7	2,7
Materiales ofrecidos actuales y novedosos	5,6	2,7	2,7



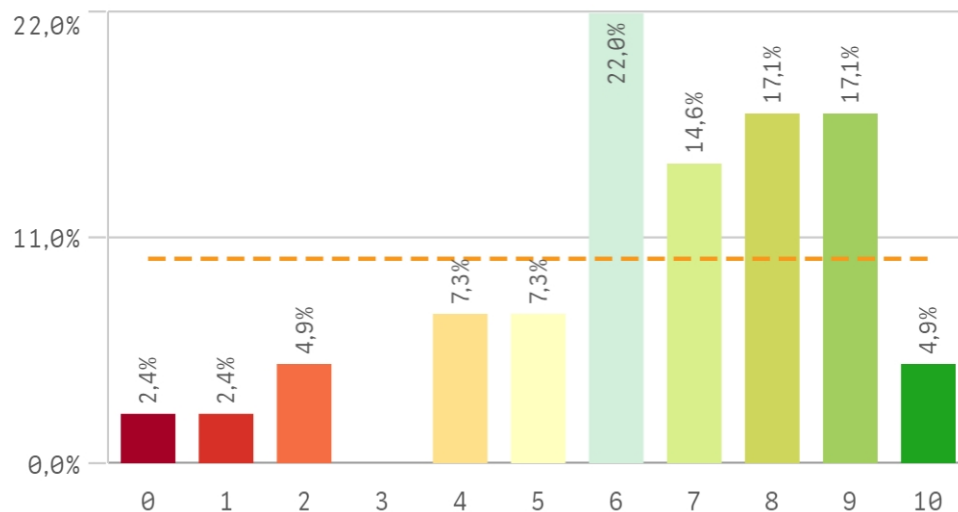
Competencias de la titulación



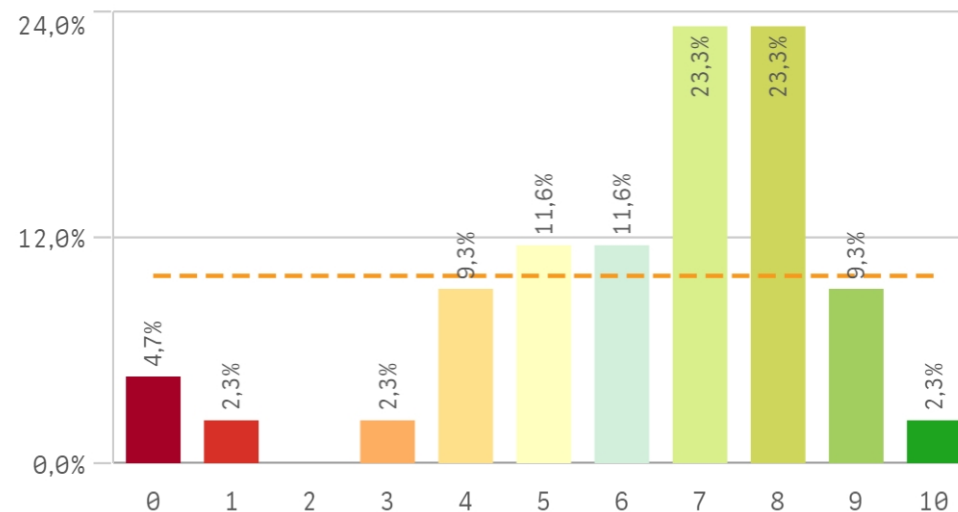
Acceso al mundo laboral



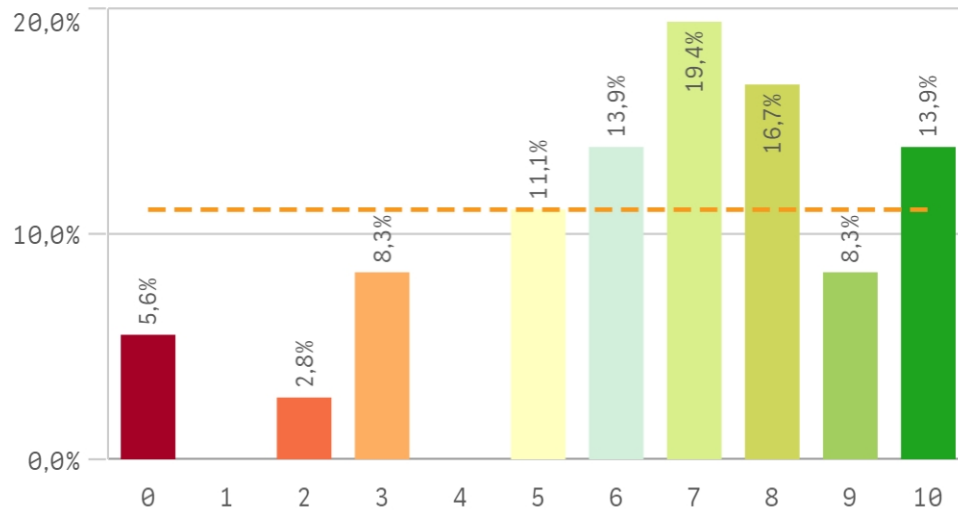
Acceso al mundo de la investigación



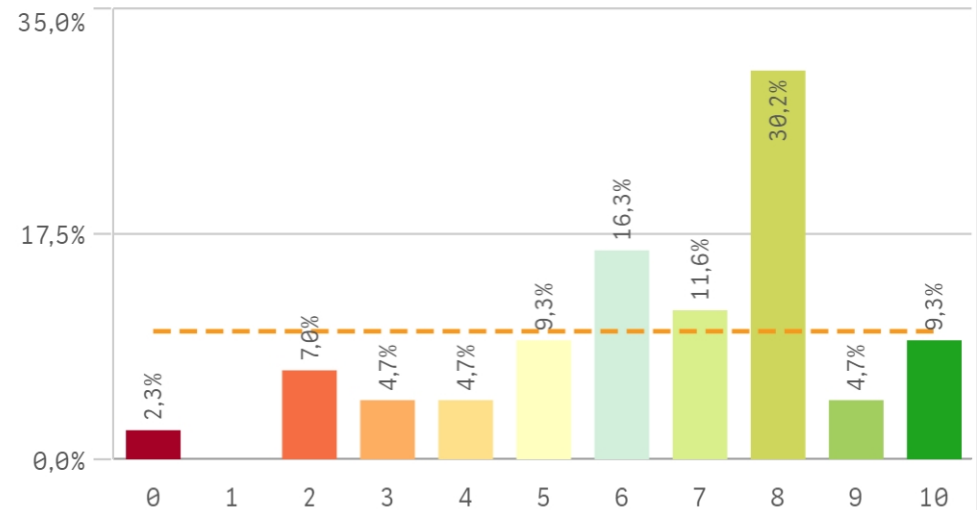
Labor docente del profesorado



Tutorías presenciales útiles

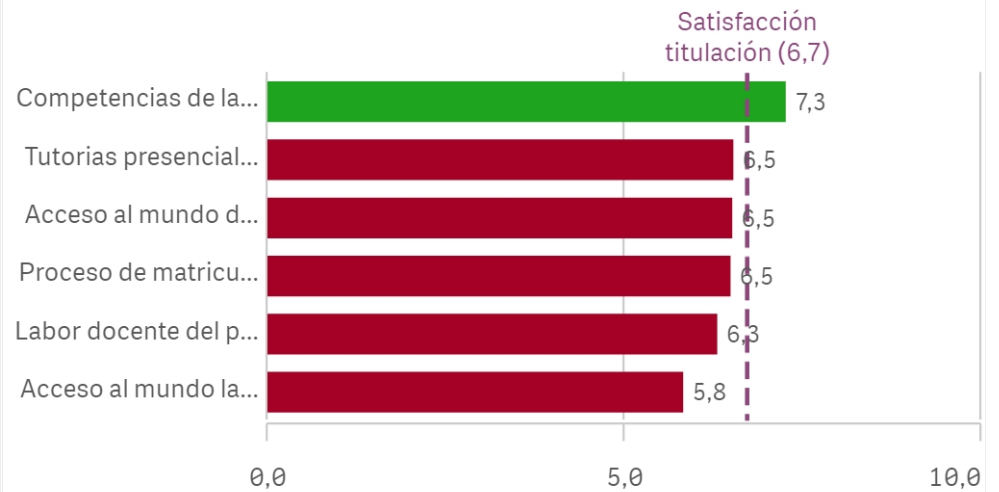


Proceso de matriculación

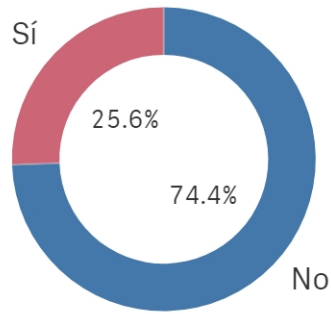


Formación recibida y matriculación	Q	Media	Desv. típica	Med...	Mo
Competencias de la titulación		7,3	2,2	8,0	8,
Tutorías presenciales útiles		6,5	2,7	7,0	7,
Acceso al mundo de la investigación		6,5	2,4	7,0	6,
Proceso de matriculación		6,5	2,4	7,0	8,
Labor docente del profesorado		6,3	2,3	7,0	-
Acceso al mundo laboral		5,8	2,3	6,0	6,

Fortalezas y debilidades



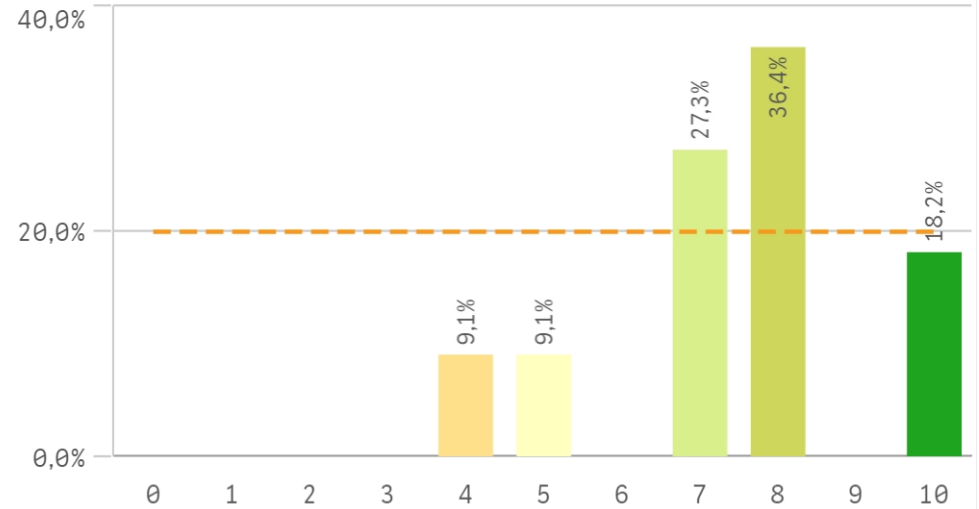
Prácticas externas



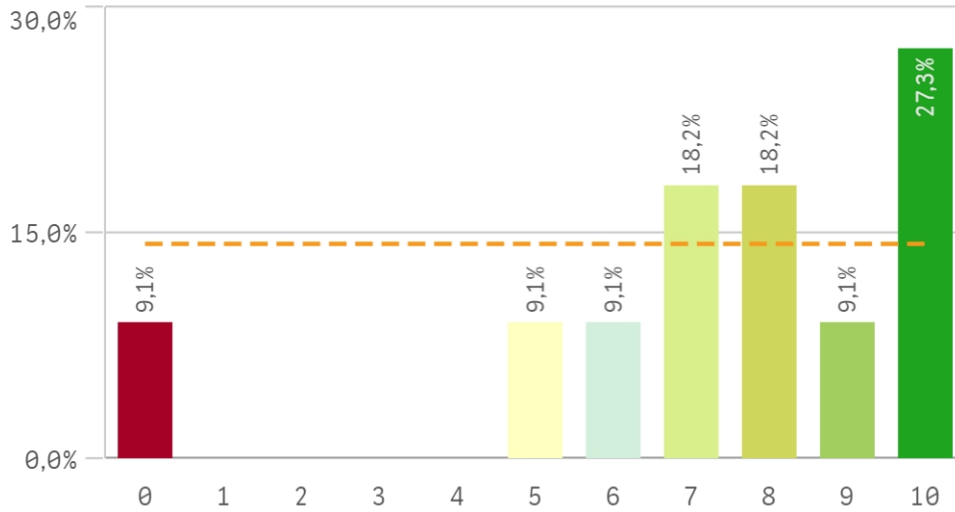
Si
11

No
32

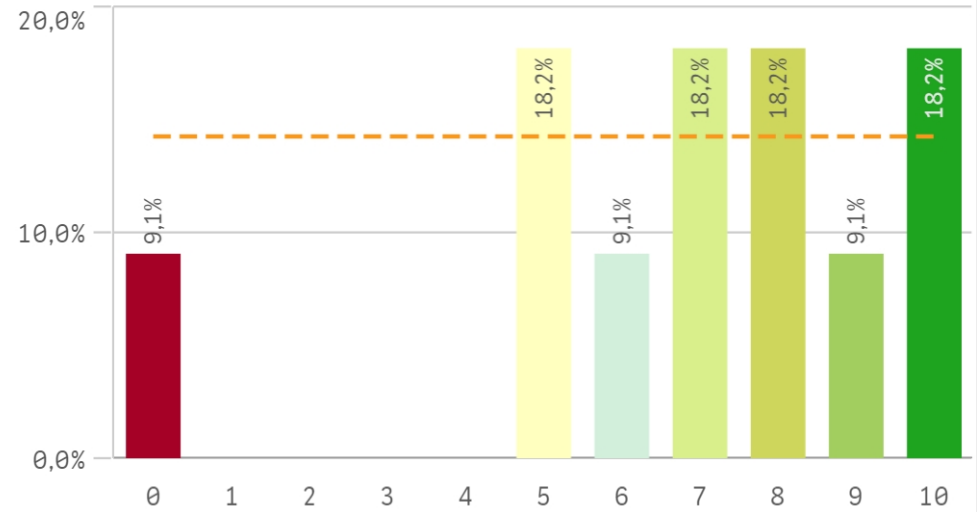
Valoración formativa



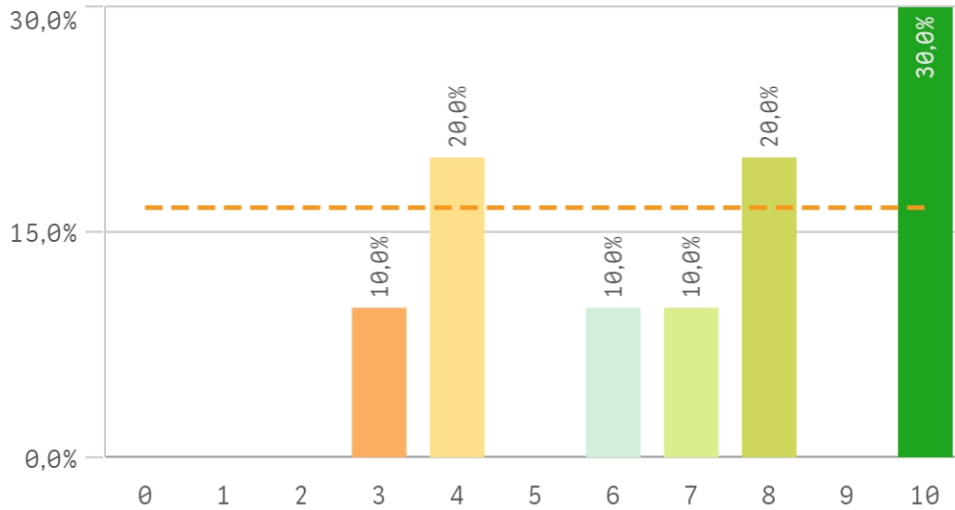
Atención del tutor/colaborador



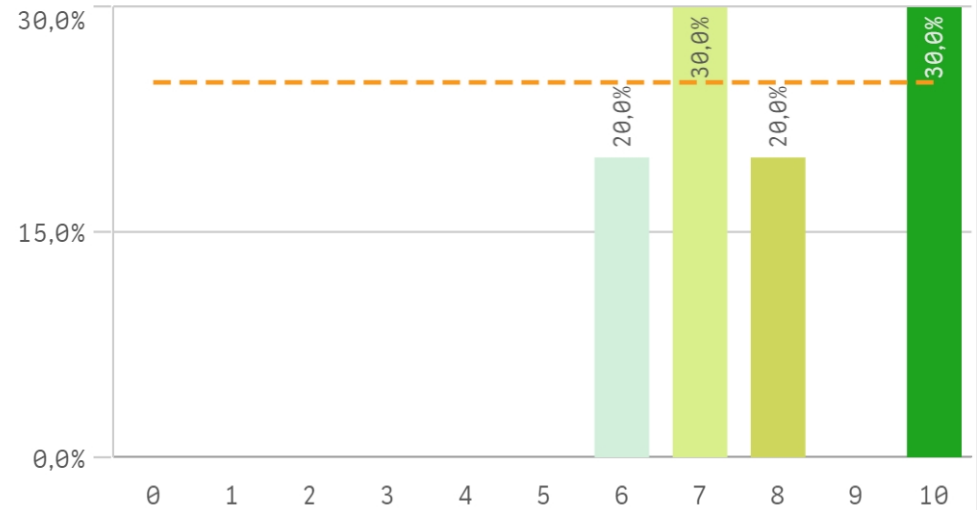
Gestión del Centro



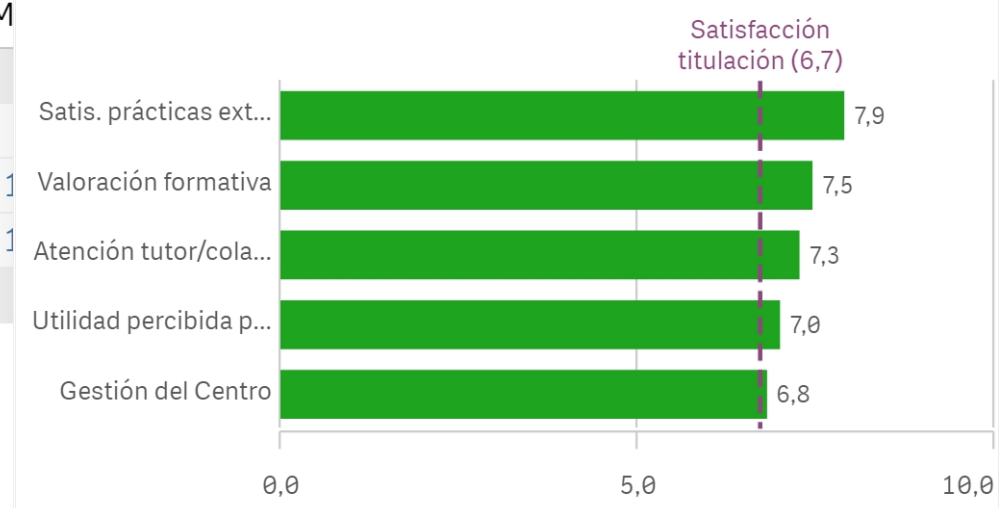
Utilidad percibida para empleabilidad



Satisfacción con las prácticas externas

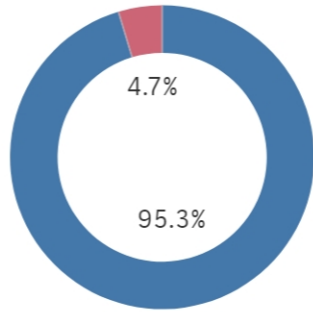


Fortalezas y debilidades



Prácticas externas	Media	Desv. típica	Med...	M
Satis. prácticas externas	7,9	1,6	7,5	-
Valoración formativa	7,5	1,8	8,0	-
Atención tutor/colaborador	7,3	2,9	8,0	1
Utilidad percibida para empleabilidad	7,0	2,7	7,5	1
Gestión del Centro	6,8	2,9	7,0	-

Realización programas de movilidad



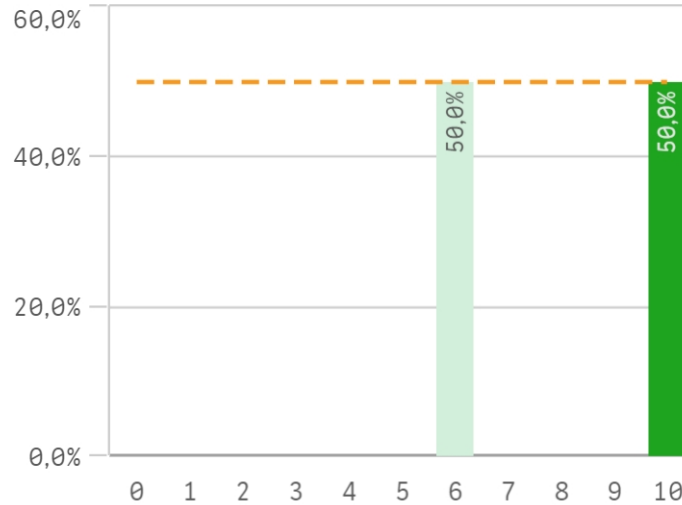
Si

2

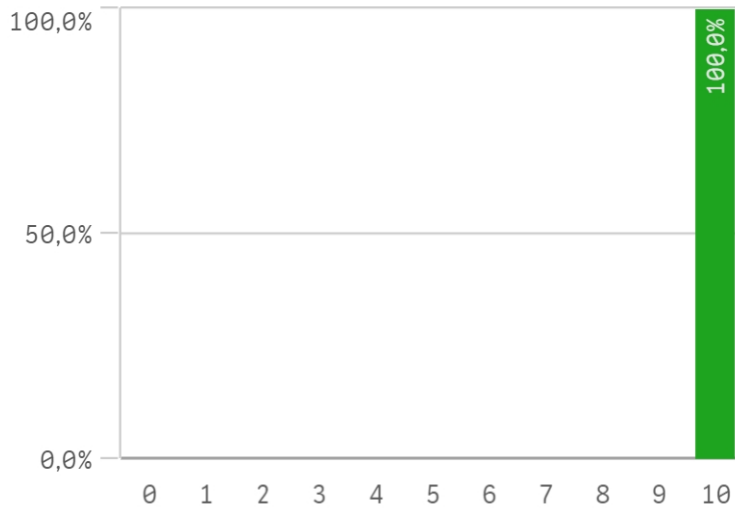
No

41

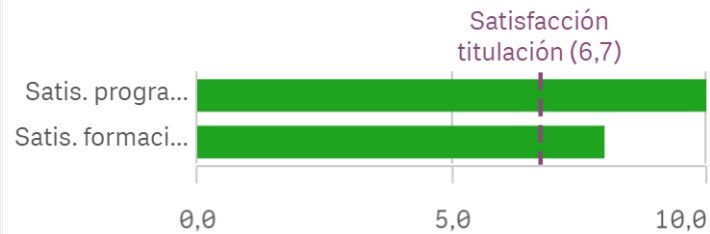
Satisfacción formación en el extranjero



Satisfacción programa de movilidad

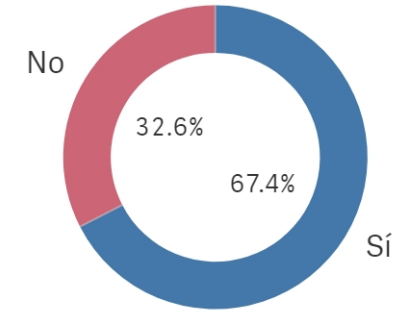


Fortalezas y debilidades



Programa de movilidad	Media	Des. típ.
Satis. programa de movilidad	10,0	0,0
Satis. formación en el extranjero	8,0	2,0

Conocimiento de los canales...



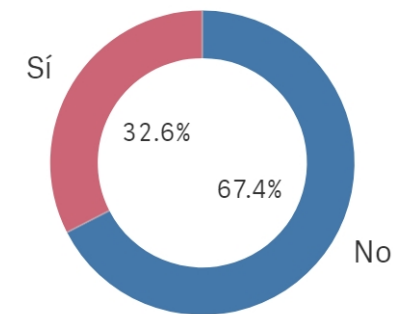
Si

29

No

14

Utilización de los canales...



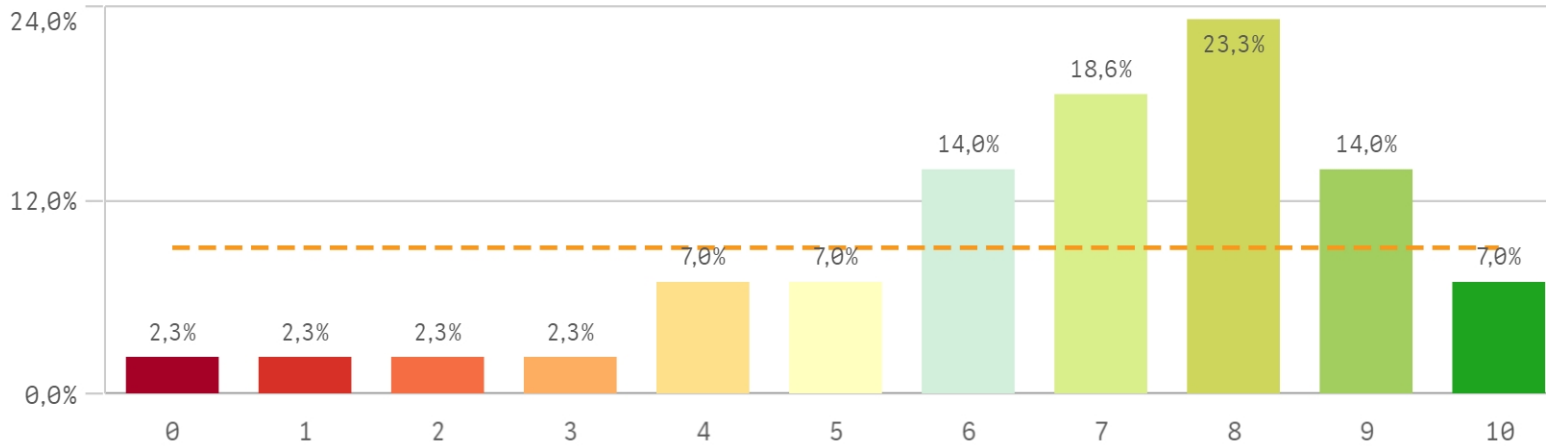
Si

14

No

29

Satisfacción global con la titulación



6,7

Desviación Típica

2,3

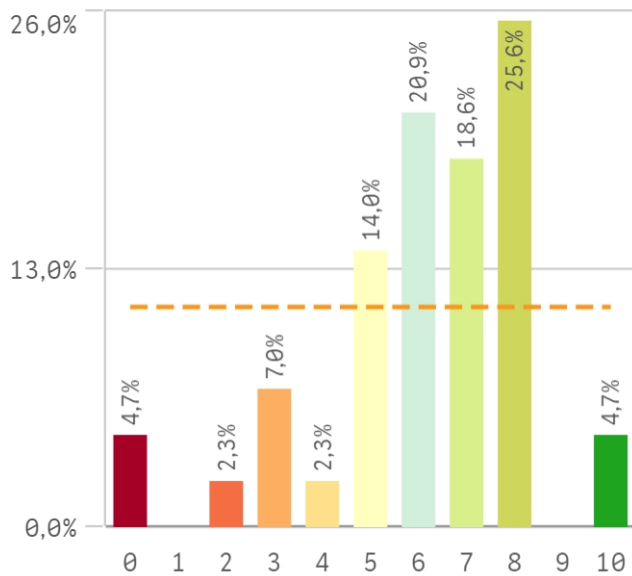
Mediana

7,0

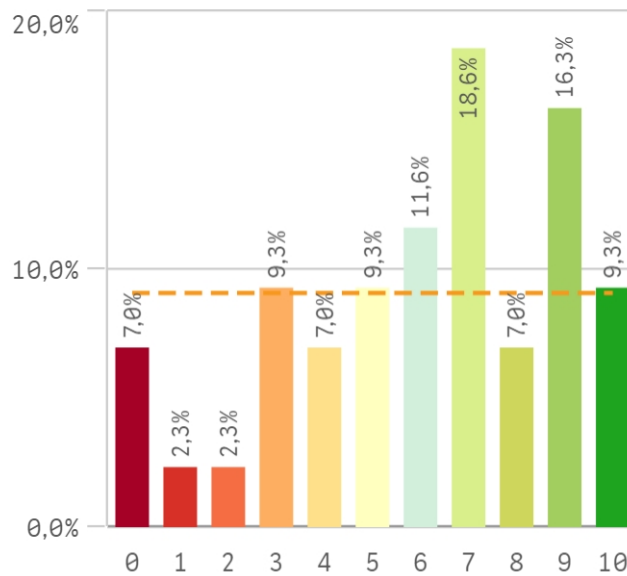
Moda

8,0

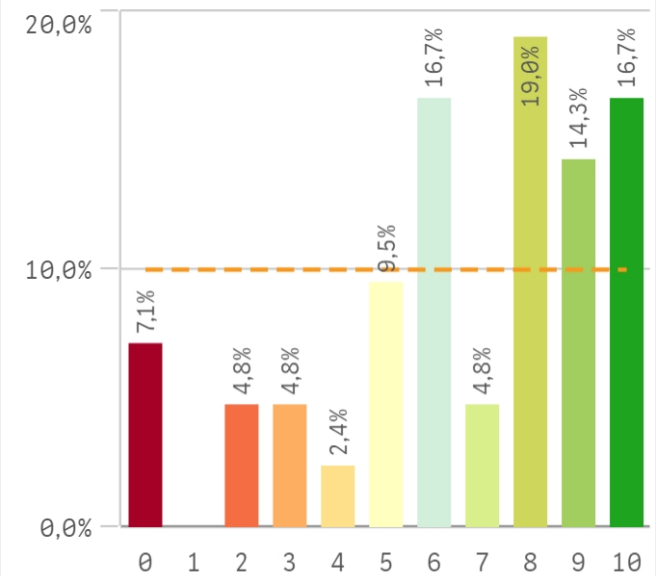
Satisfacción UCM



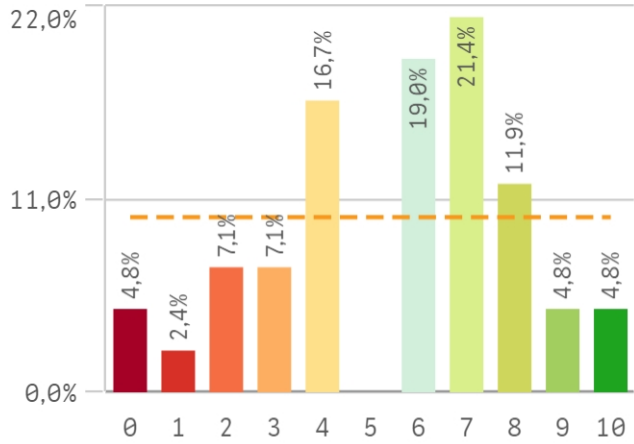
Orgullo estudiante UCM



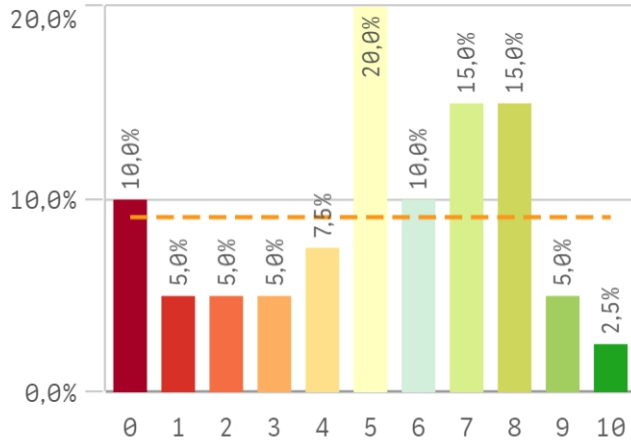
Prestigio UCM



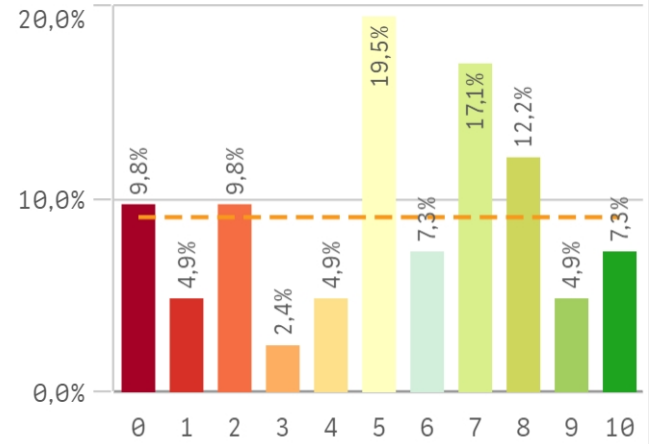
Recursos y medios



Actividades complementarias

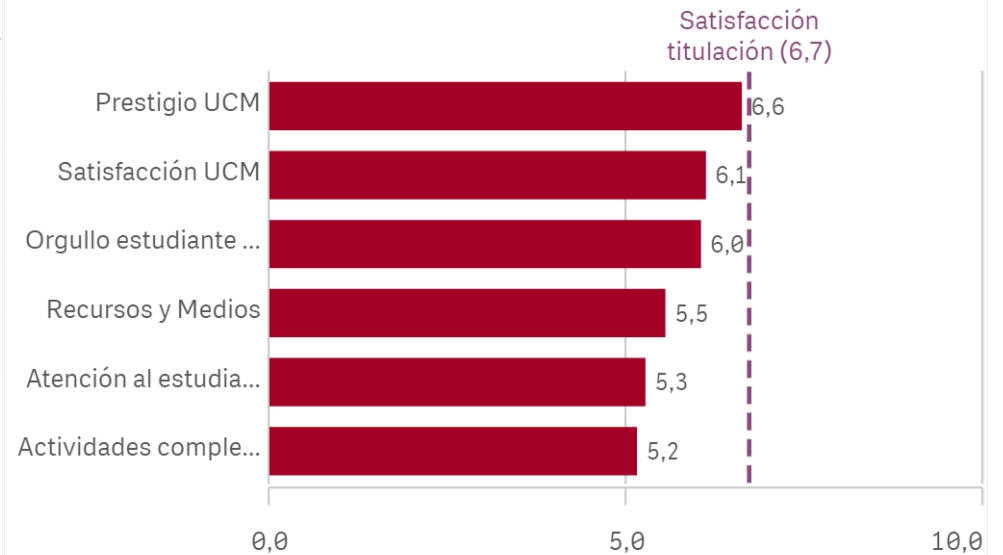


Atención al estudiante

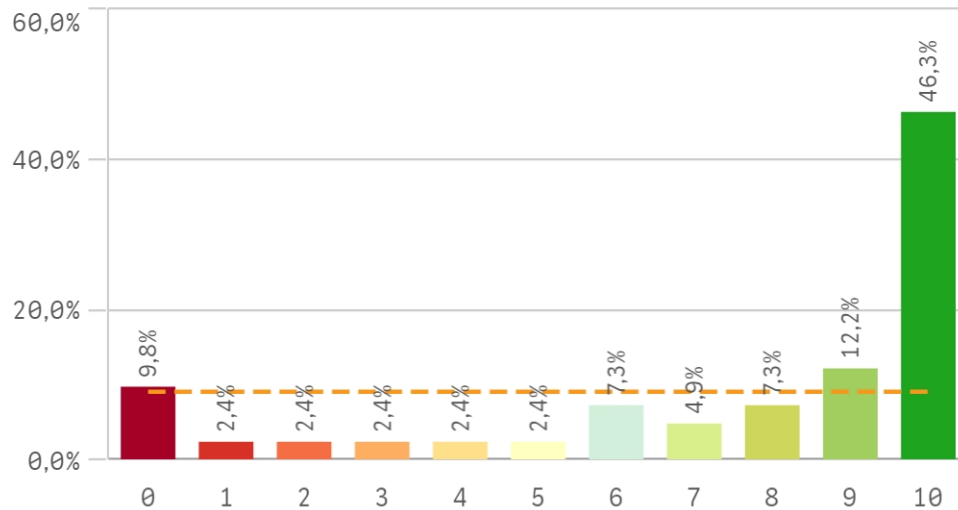


Satisfaccion	Q	Media	Desv. típica	Med...	Moda
Prestigio UCM		6,6	2,9	7,5	8,0
Satisfacción UCM		6,1	2,2	6,0	8,0
Orgullo estudiante UCM		6,0	2,9	7,0	7,0
Recursos y Medios		5,5	2,6	6,0	7,0
Atención al estudiante		5,3	3,0	5,0	5,0
Actividades complementarias		5,2	2,8	5,0	5,0

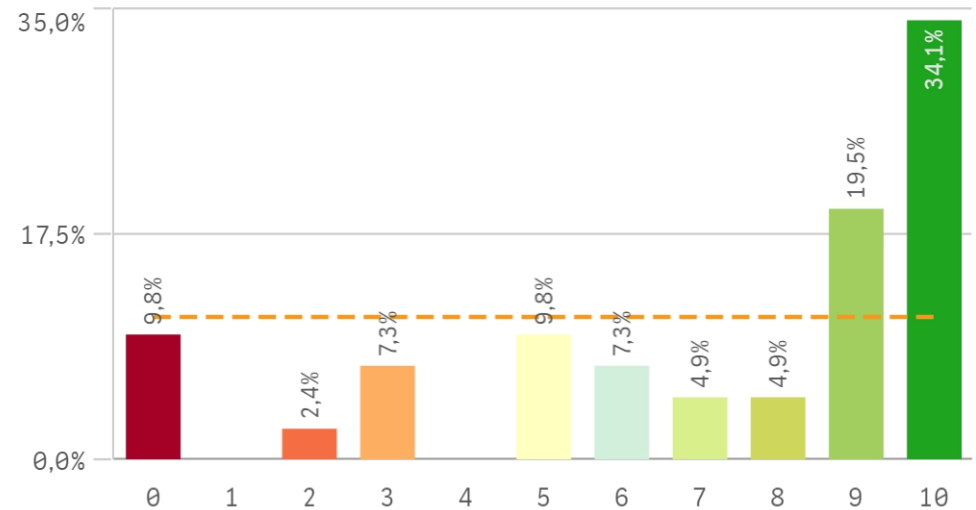
Fortalezas y debilidades



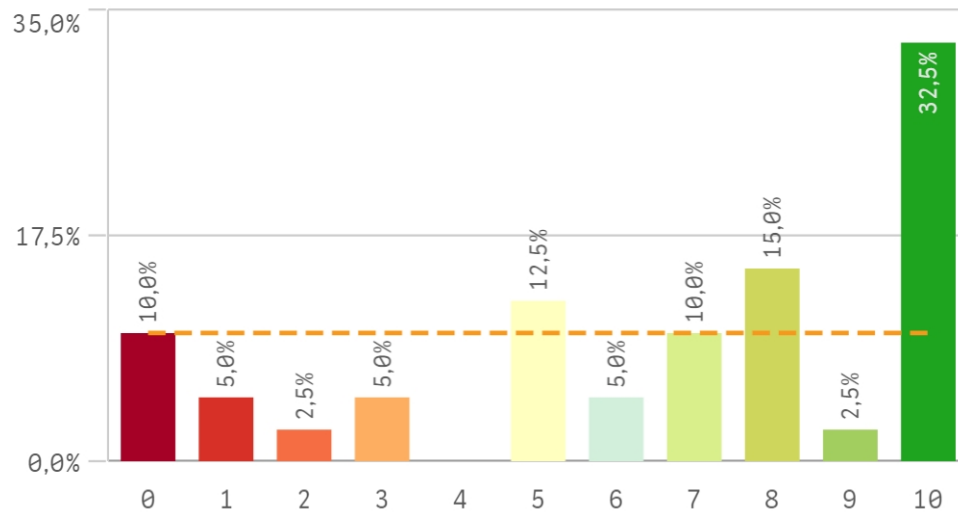
Repetir estudios superiores (fidelidad)



Repetir titulación (fidelidad)

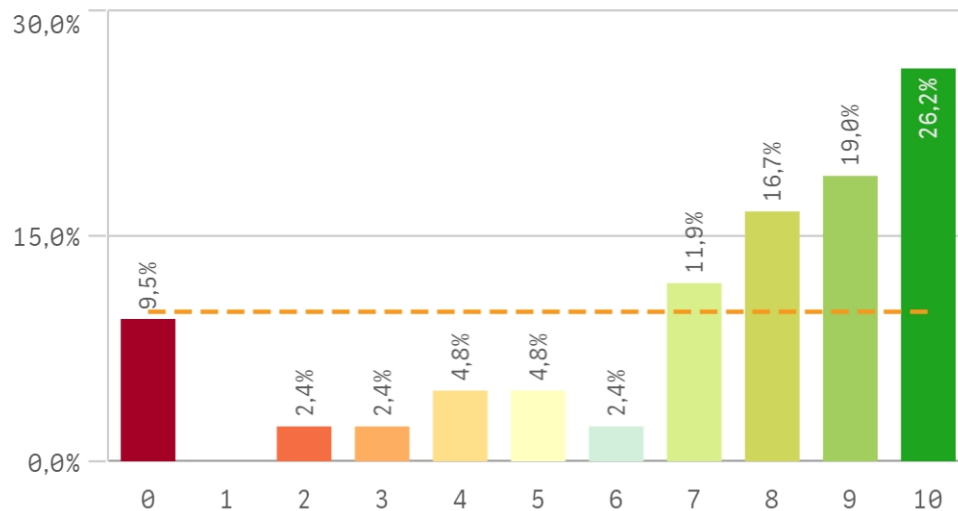


Repetir en la UCM (fidelidad)

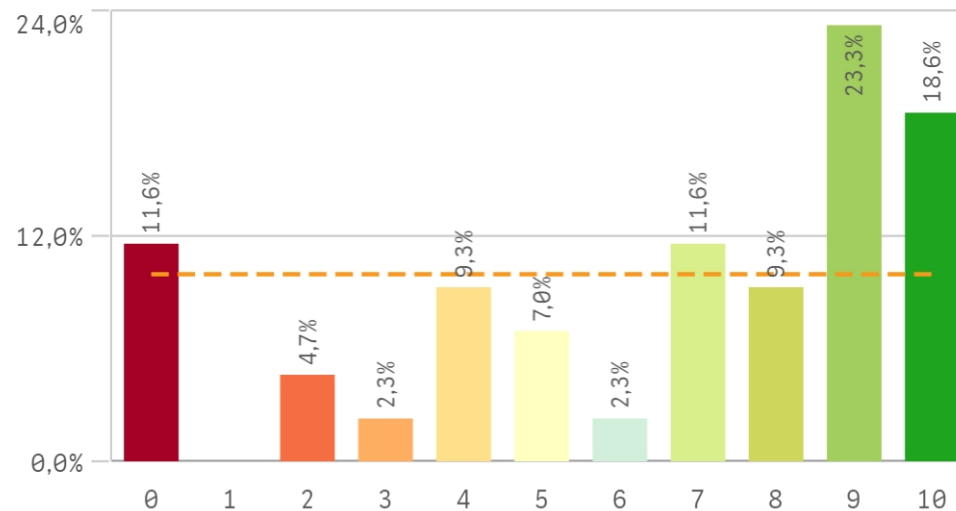


Compromiso	Media	Desv. típica	Med...	Moda
Repetir estudios superiores	7,5	3,4	9,0	10,0
Repetir titulación	7,1	3,3	9,0	10,0
Repetir en la UCM	6,6	3,5	7,5	10,0
Recomendar titulación	7,2	3,1	8,0	10,0
Recomendar la UCM	6,5	3,3	8,0	9,0
Seguir en la misma titulación	6,9	3,6	8,0	10,0
Seguir como alumno de la UCM	6,2	3,4	6,5	10,0

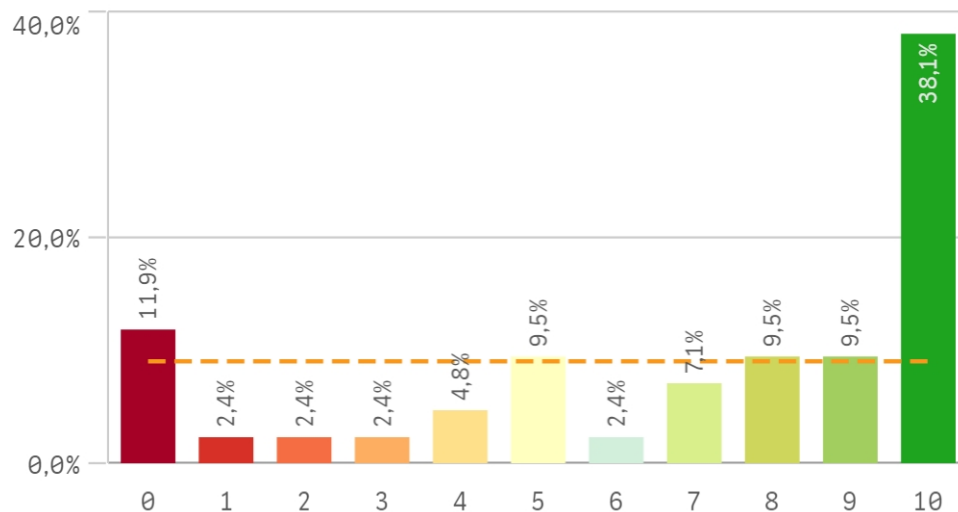
Recomendar titulación (preinscripción)



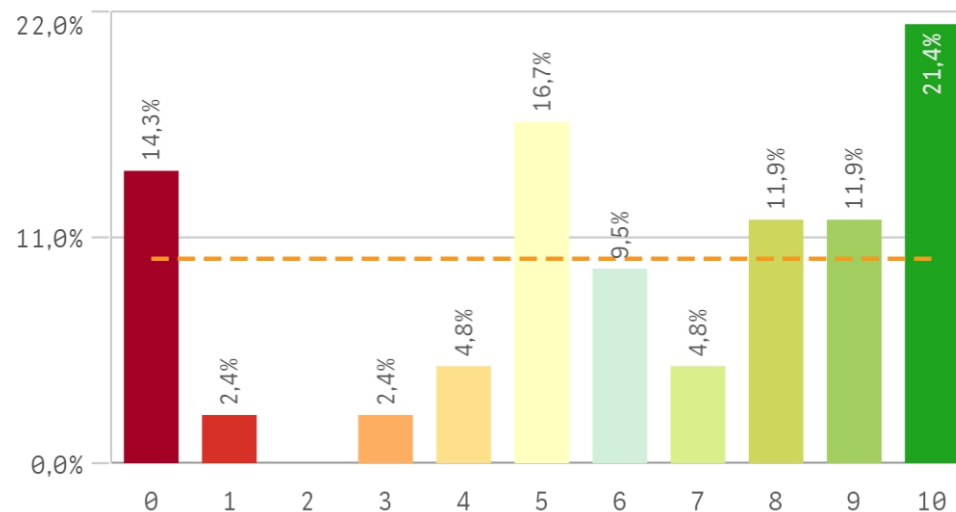
Recomendar la UCM (preinscripción)



Seguir en la misma titulación (vinculación)



Seguir como alumno de la UCM (vinculación)



Construcción y significado del valor "compromiso":

- * Estudiante comprometido: valora con 9 o más puntos todas las preguntas de fidelidad, prescripción y vinculación.
- * Estudiante neutro: la puntuación que otorga a todas las preguntas de fidelidad, prescripción y vinculación están entre 6 y 9.
- * Estudiante decepcionado: valora con 6 o menos puntos todas las preguntas de fidelidad, prescripción y vinculación.

