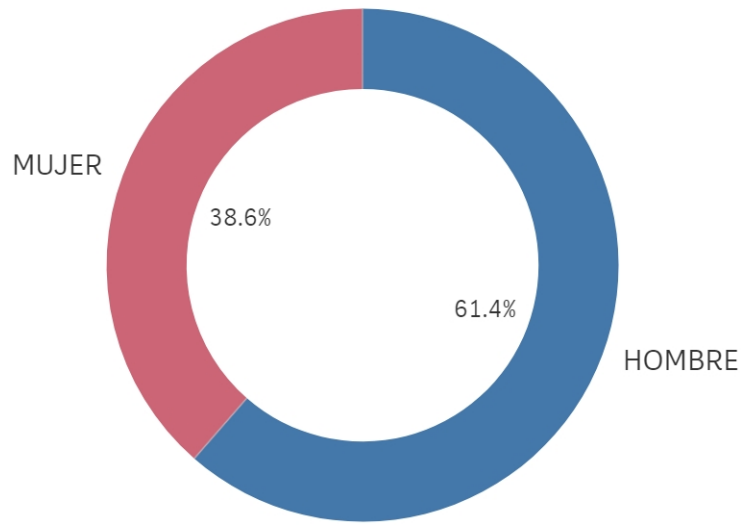


### Genero



■ HOMBRE ■ MUJER

Población N

1.005

%\_Participacion

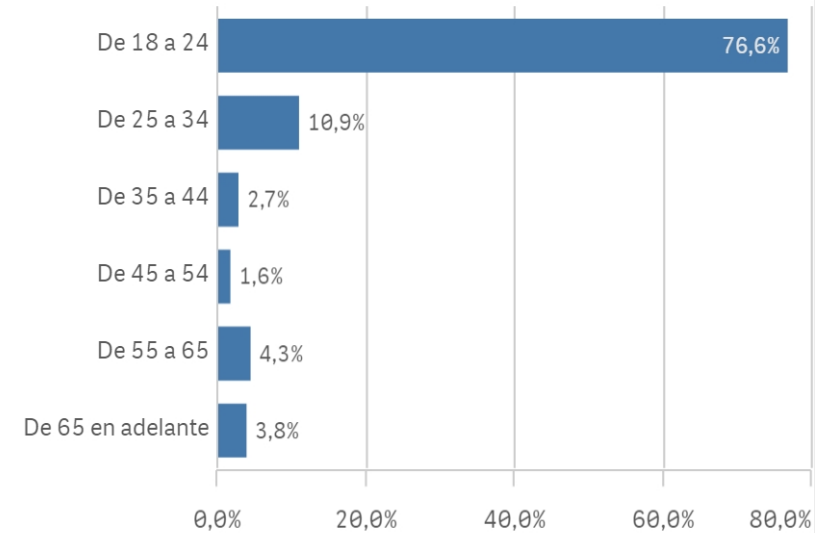
18,3%

Participación n

184

### Edad (años)

(%) Porcentaje por franjas



Edad media (años)

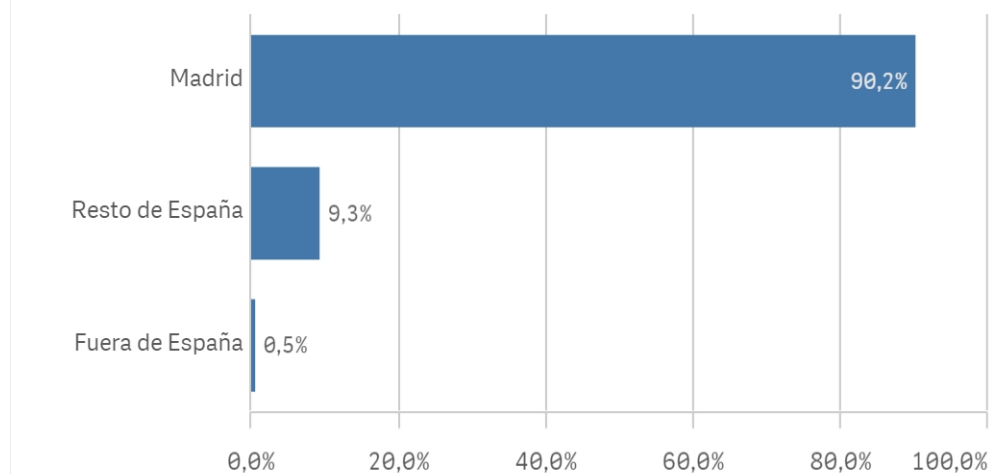
25,8

Des. Típica

12,8

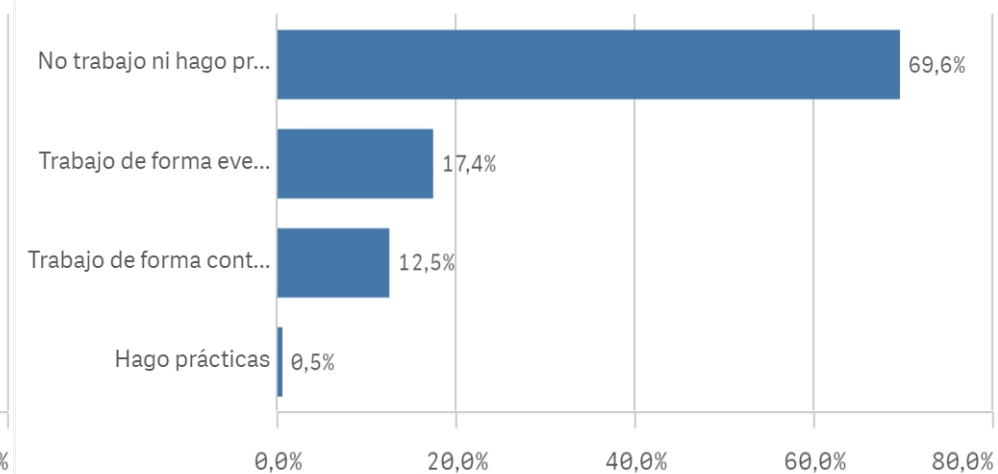
### Lugar de residencia

(%) Porcentaje por franjas

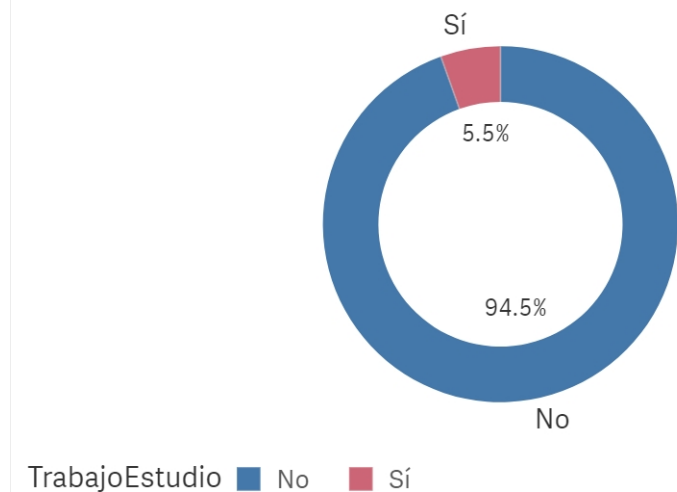


### Situación laboral

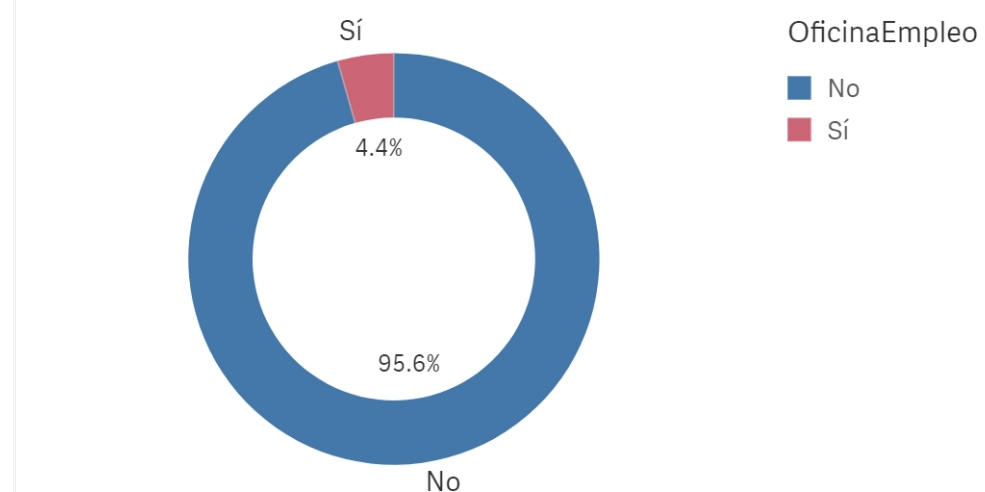
(%) Porcentaje por franjas



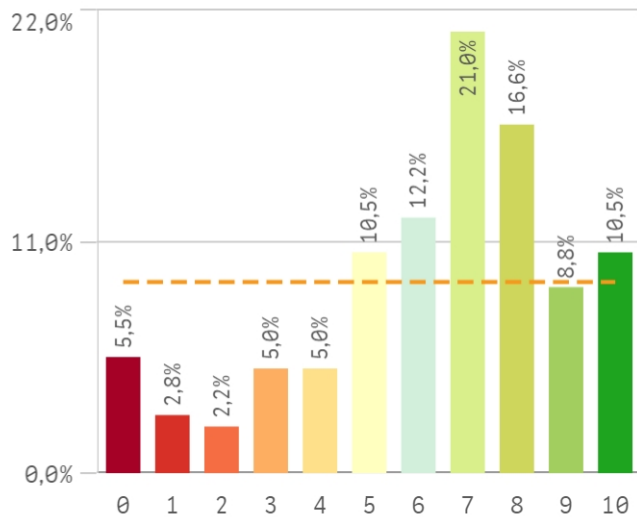
### Puesto de trabajo relacionado con los estudios



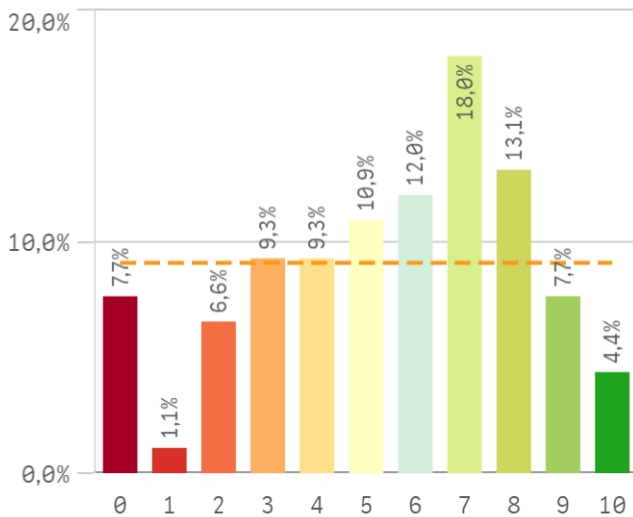
### Alumnos inscritos en la OPE



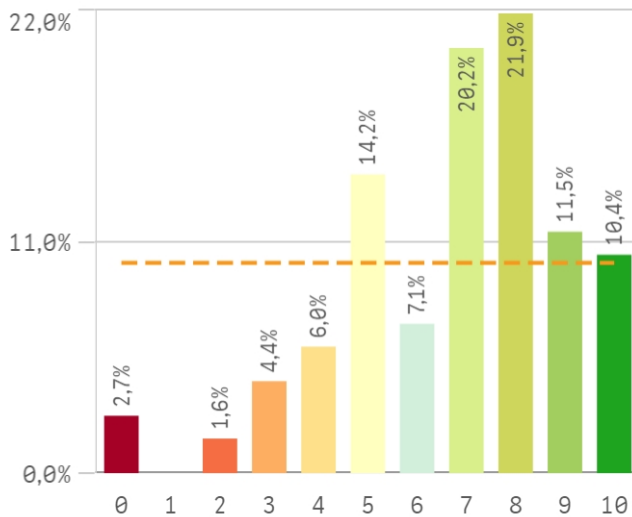
### Objetivos claros



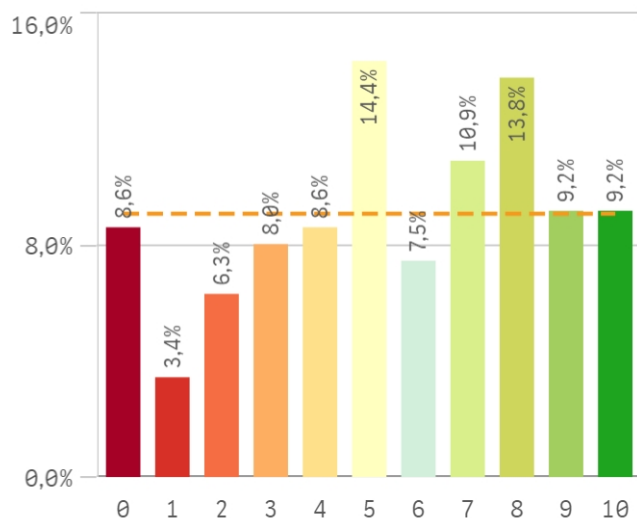
### Plan de estudios adecuado



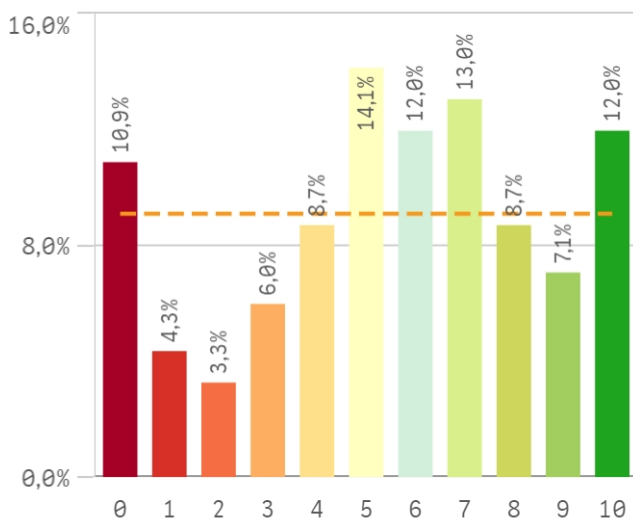
### Nivel de dificultad apropiado



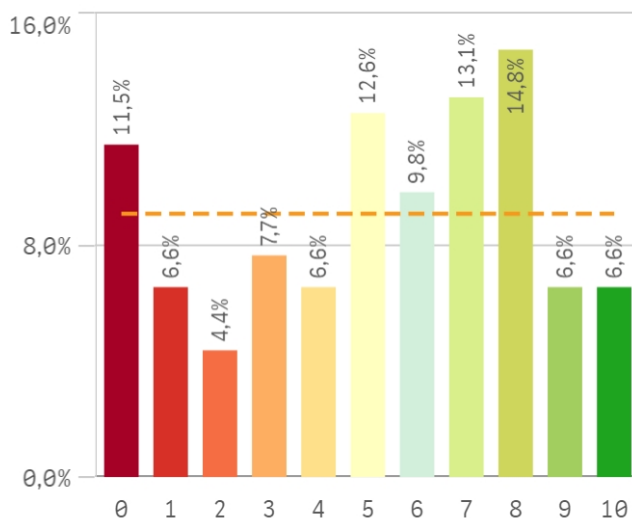
### Número de alumnos por aula



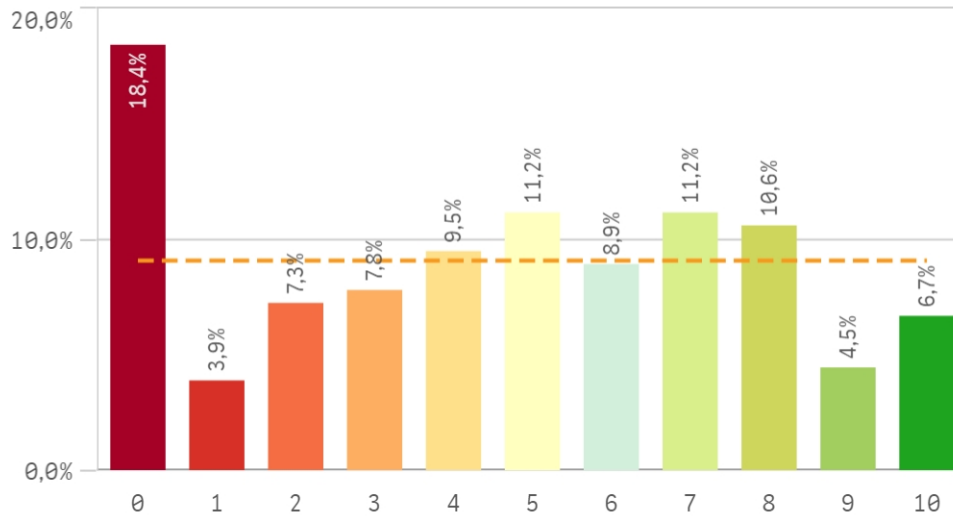
### Integración de teoría/práctica



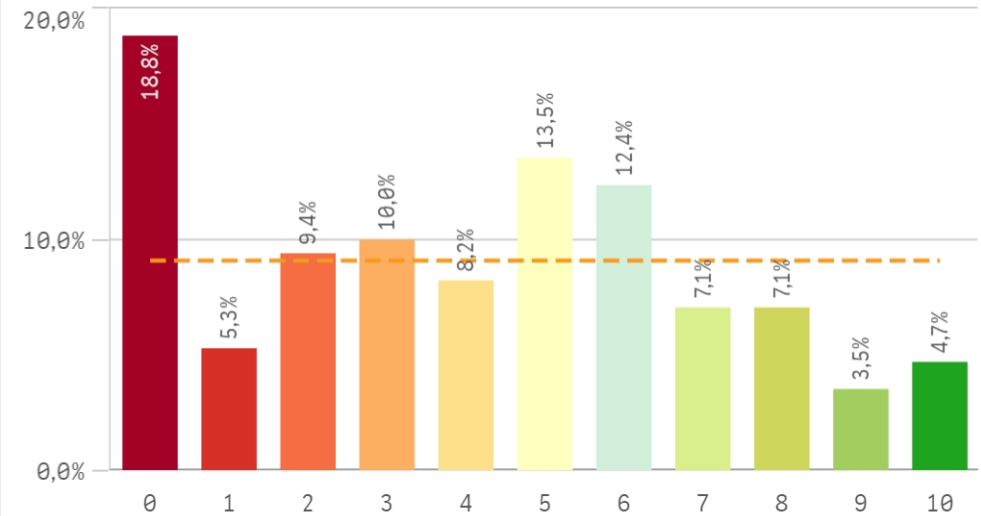
### Calificaciones en tiempo adecuado



## Relación calidad/precio

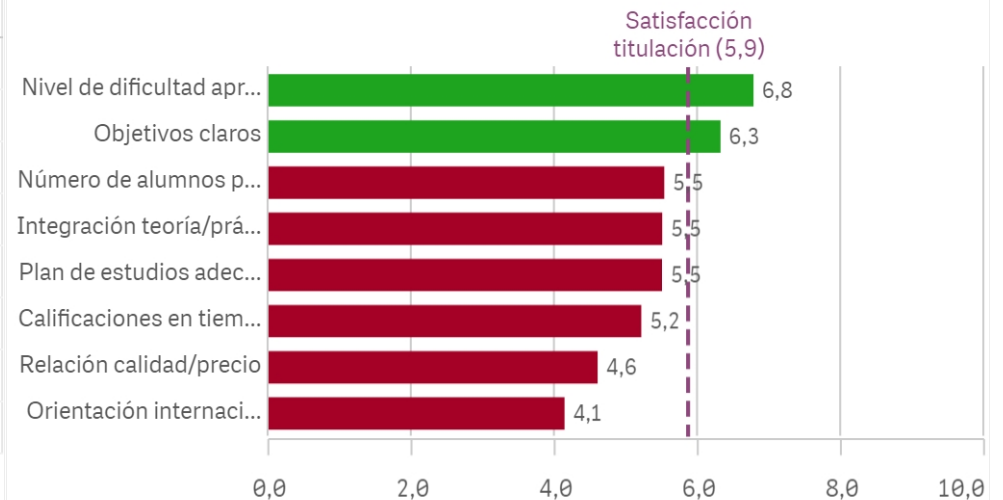


## Orientación internacional

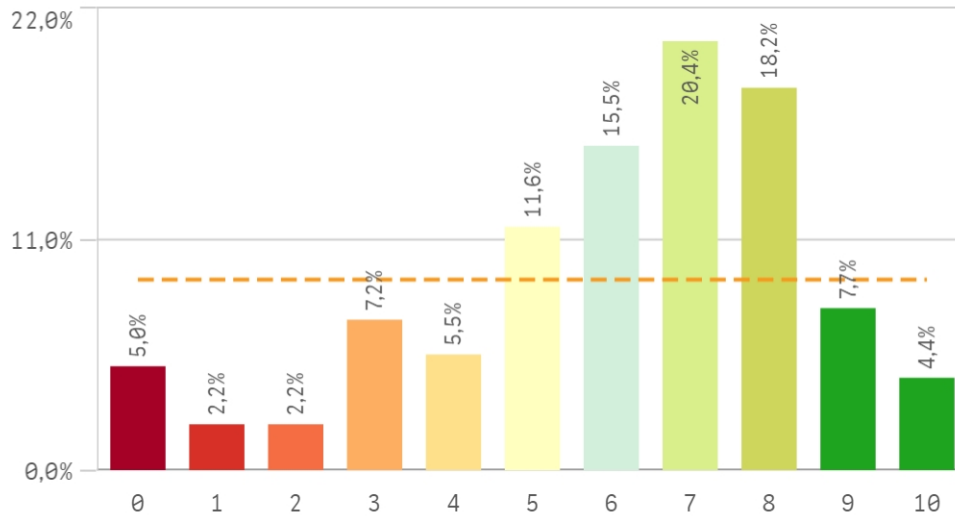


Desarrollo académico	Media	Desv. típica	Medi...	Moda
Nivel de dificultad apropiado	6,8	2,3	7,0	8
Objetivos claros	6,3	2,7	7,0	7
Número de alumnos por aula	5,5	3,0	6,0	5
Integración teoría/práctica	5,5	3,1	6,0	5
Plan de estudios adecuado	5,5	2,7	6,0	7
Calificaciones en tiempo adecuado	5,2	3,1	6,0	8
Relación calidad/precio	4,6	3,2	5,0	0
Orientación internacional	4,1	3,0	4,0	0

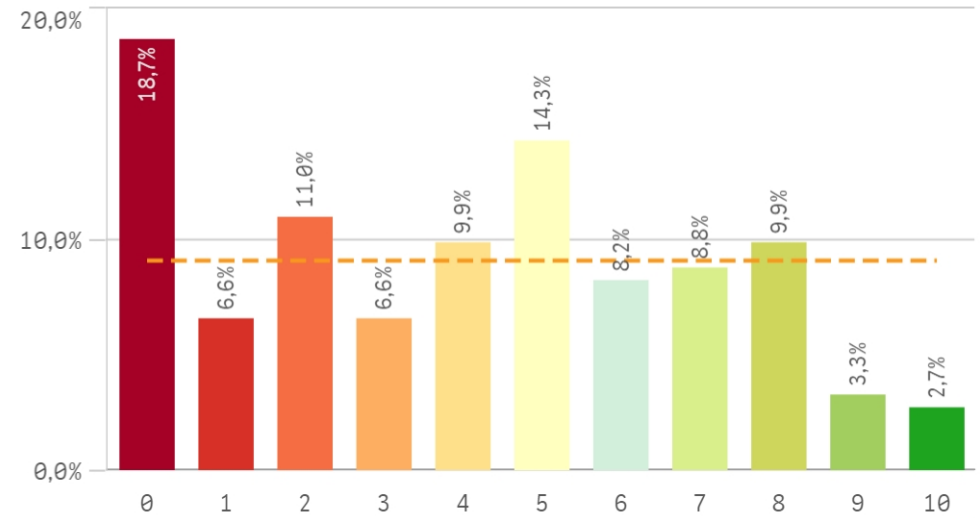
## Fortalezas y debilidades



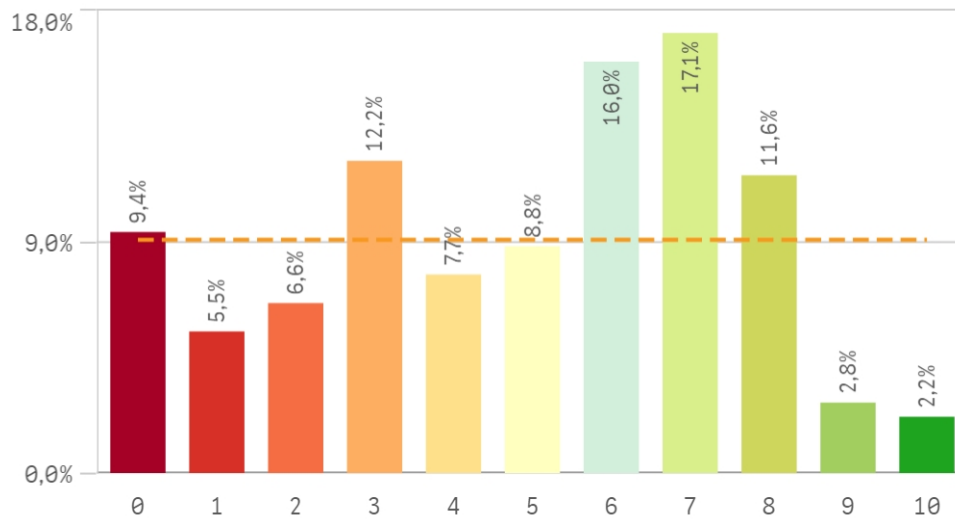
### Objetivos propuestos alcanzados



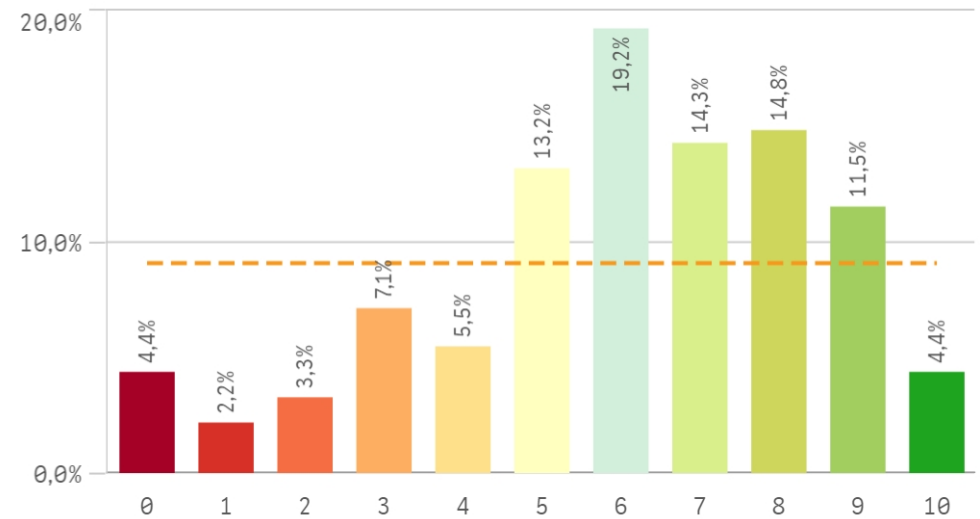
### Componente práctico adecuado



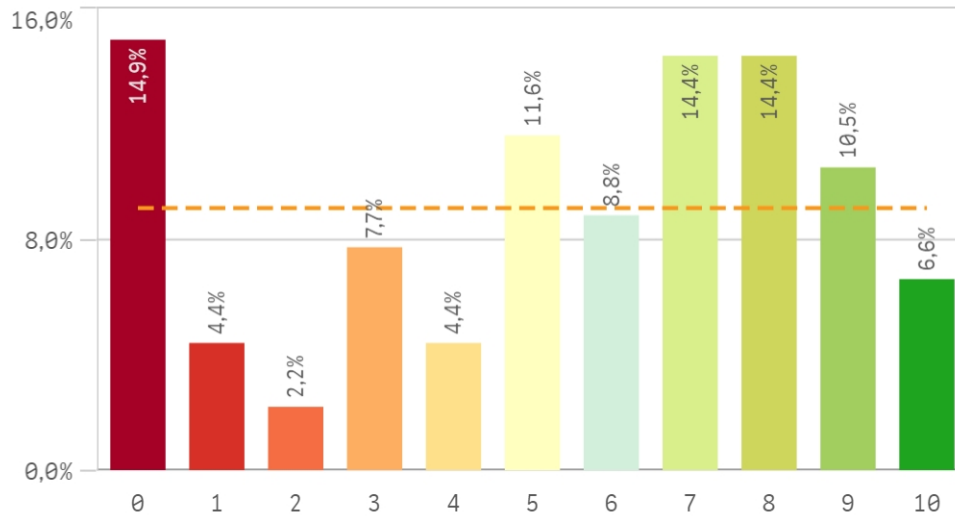
### Contenidos innovadores



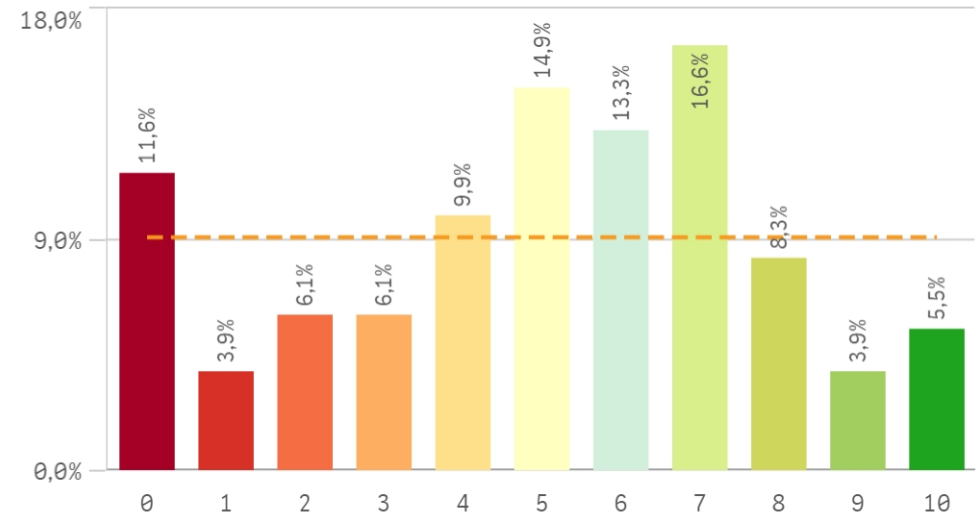
### Contenidos organizados y no solapados



### Trabajo no presencial útil

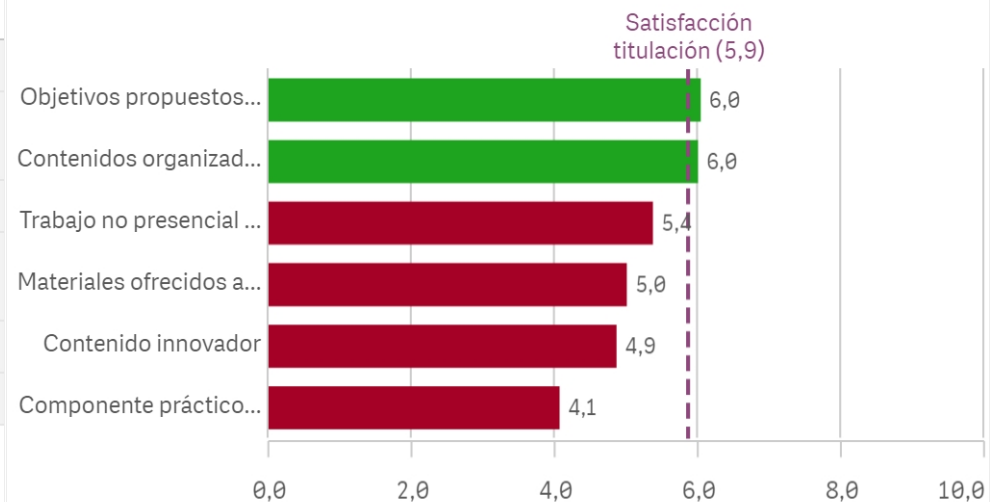


### Materiales ofrecidos actuales y novedosos

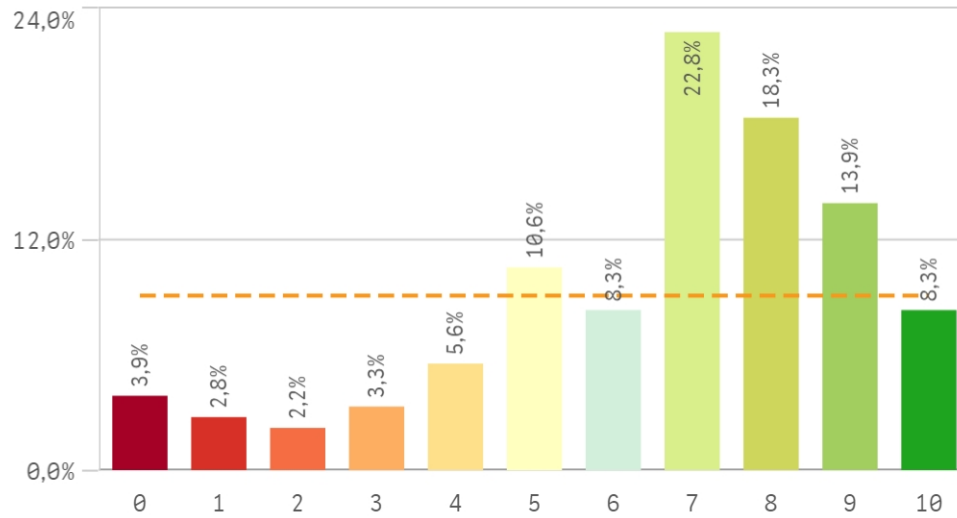


Asignaturas, tareas y materiales	Media	Desv. típica	Desv. típica	Moda
Objetivos propuestos alcanzados	6,0	2,5	2,5	7,0
Contenidos organizados y no solapados	6,0	2,5	2,5	6,0
Trabajo no presencial útil	5,4	3,2	3,2	0,0
Materiales ofrecidos actuales y novedosos	5,0	2,8	2,8	7,0
Contenido innovador	4,9	2,7	2,7	7,0
Componente práctico adecuado	4,1	3,0	3,0	0,0

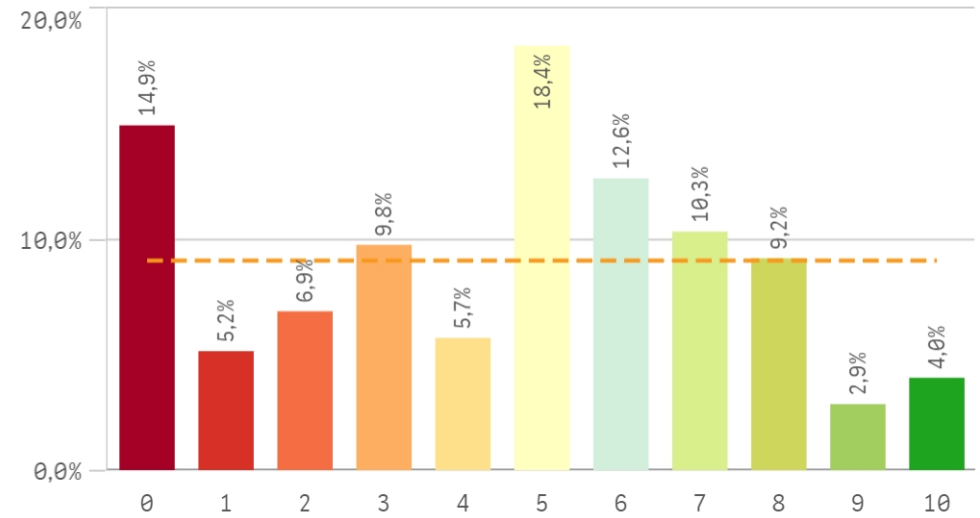
### Fortalezas y debilidades



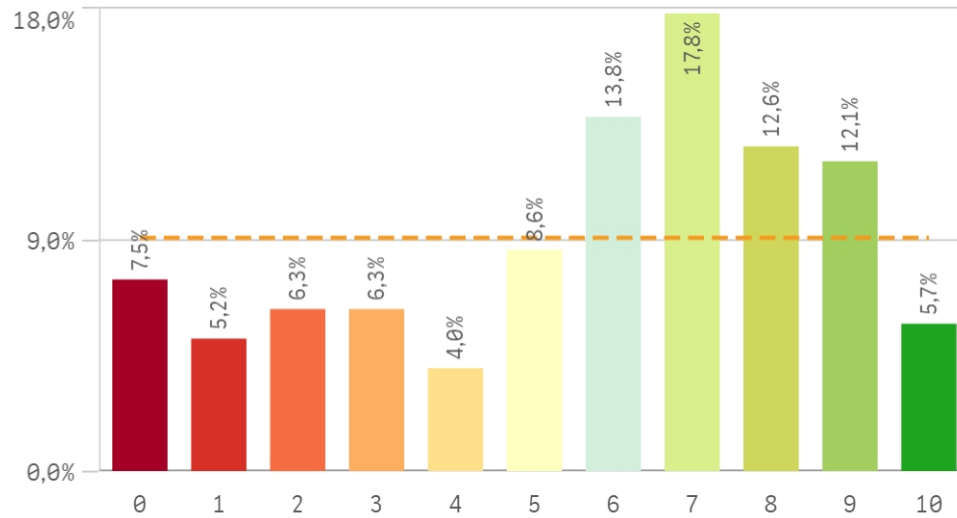
### Competencias de la titulación



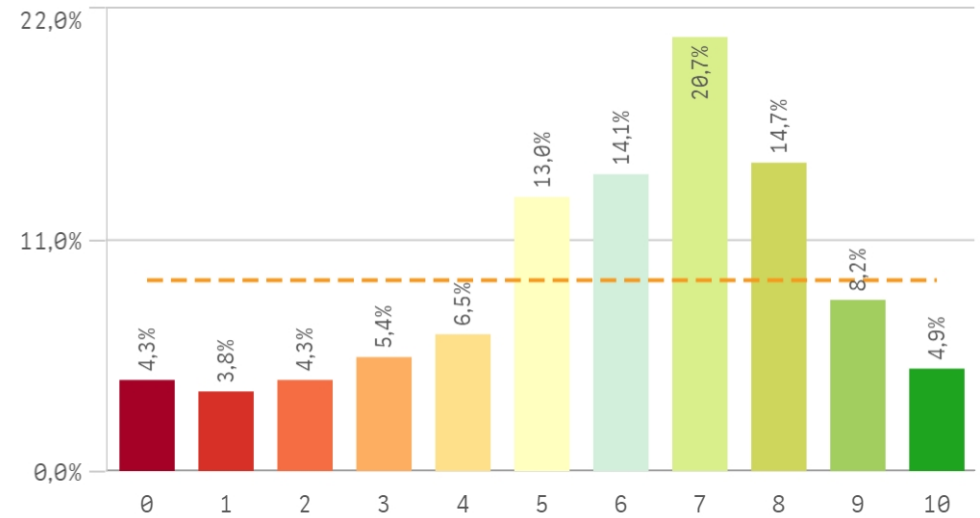
### Acceso al mundo laboral



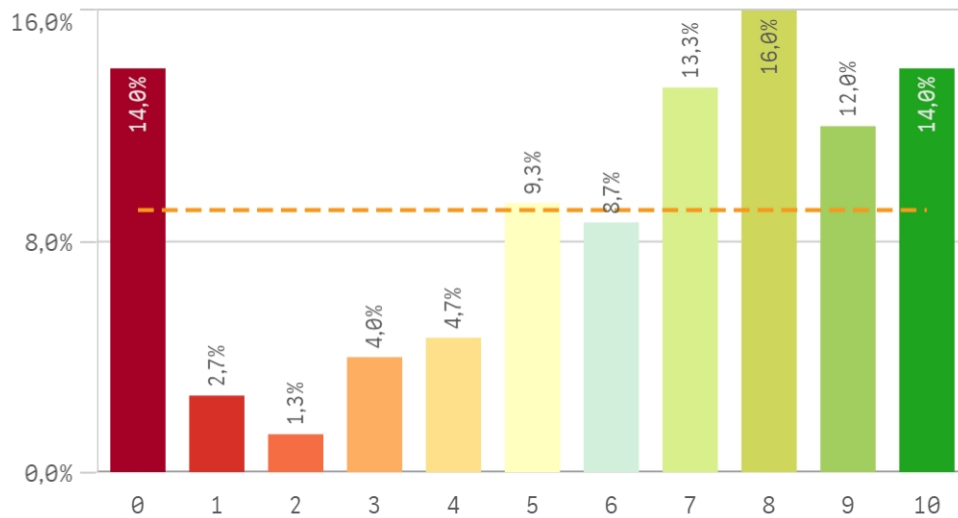
### Acceso al mundo de la investigación



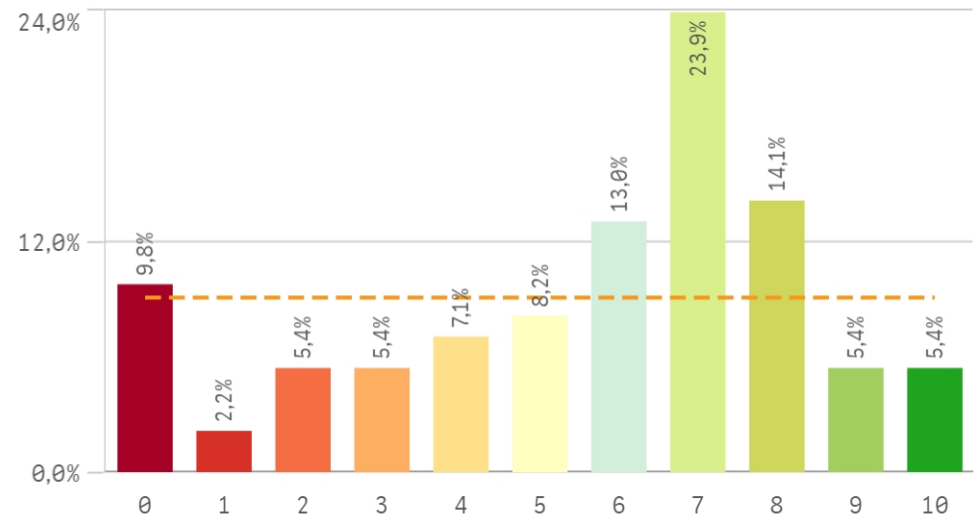
### Labor docente del profesorado



### Tutorías presenciales útiles

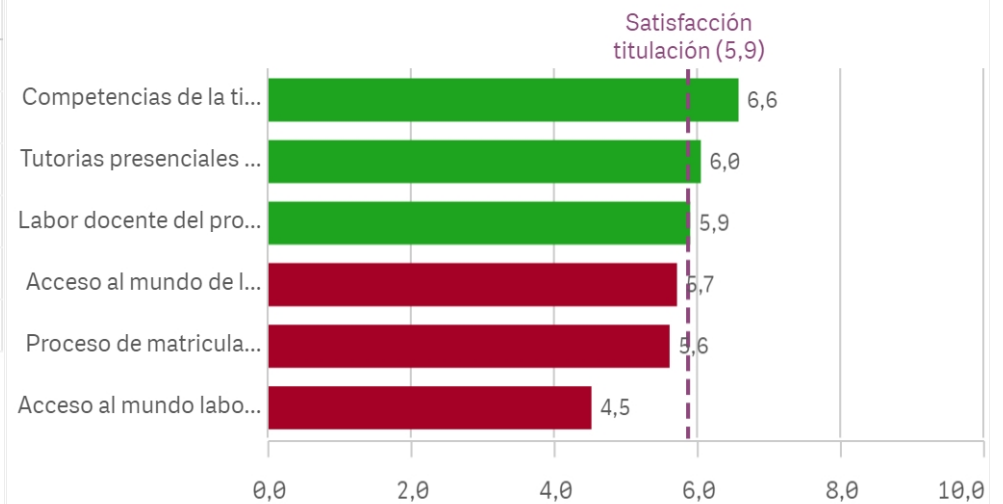


### Proceso de matriculación

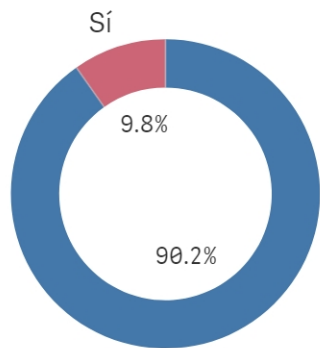


Formación recibida y matriculación	Q	Media	Desv. típica	Med...	Moda
Competencias de la titulación		6,6	2,5	7,0	7,0
Tutorías presenciales útiles		6,0	3,3	7,0	8,0
Labor docente del profesorado		5,9	2,5	6,0	7,0
Acceso al mundo de la investigación		5,7	2,9	6,0	7,0
Proceso de matriculación		5,6	2,8	6,0	7,0
Acceso al mundo laboral		4,5	2,9	5,0	5,0

### Fortalezas y debilidades



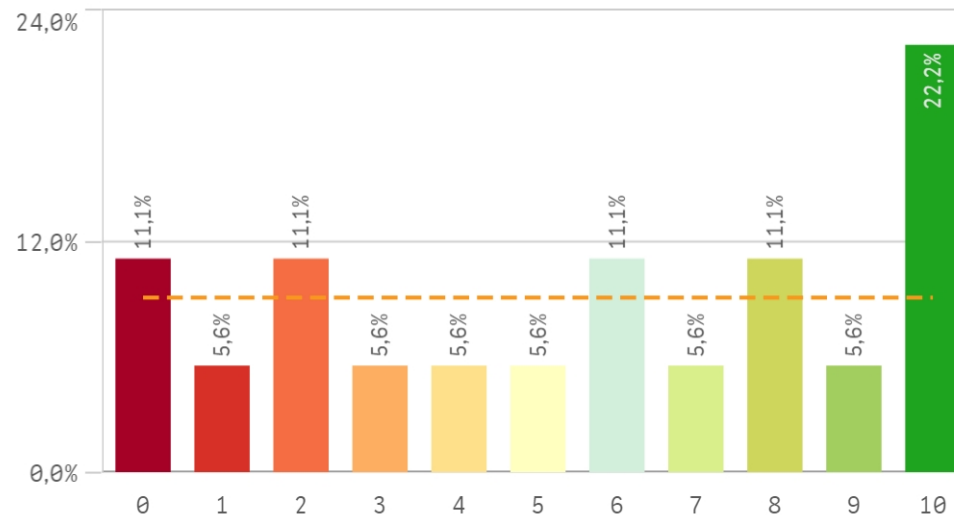
### Prácticas externas



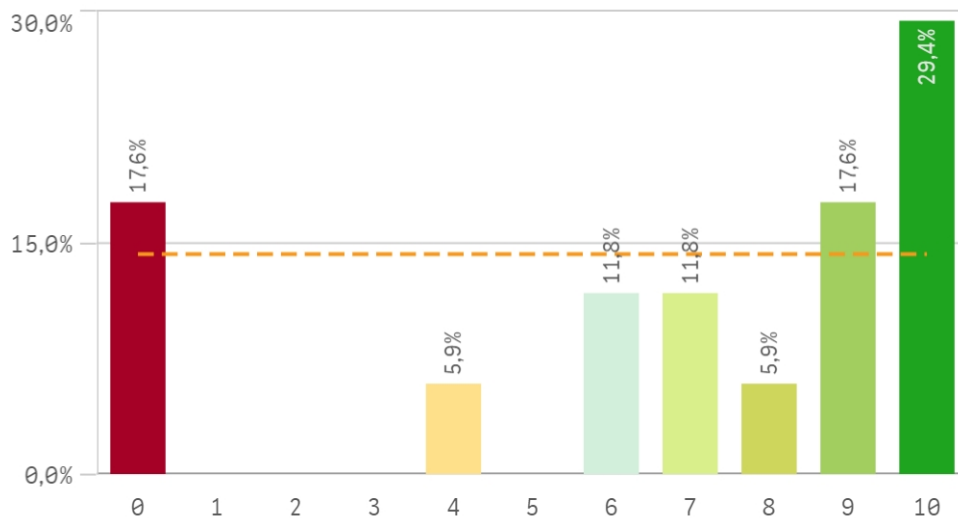
Si  
**18**

No  
**166**

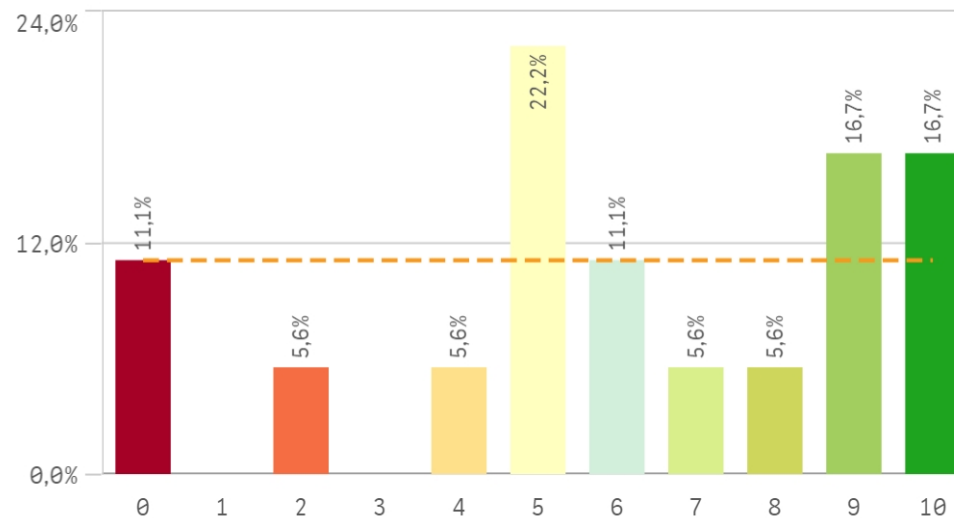
### Valoración formativa



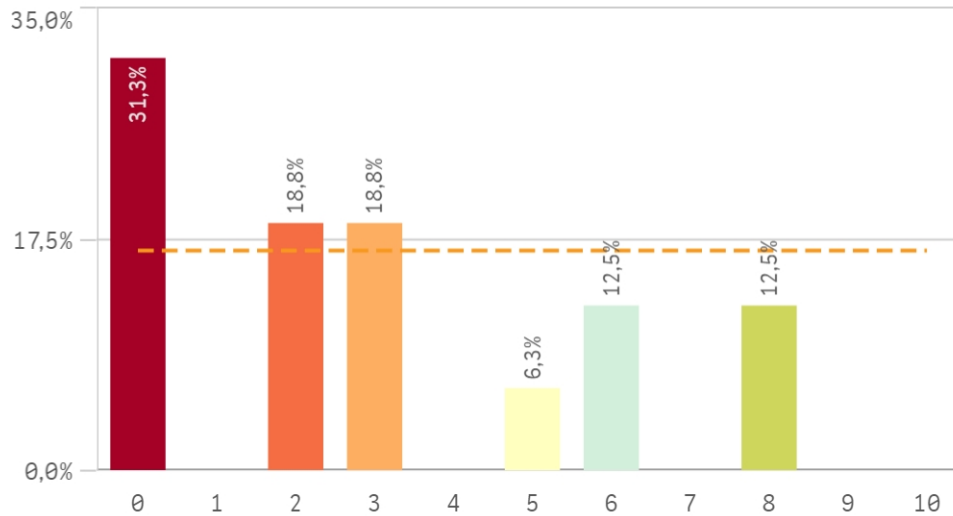
### Atención del tutor/colaborador



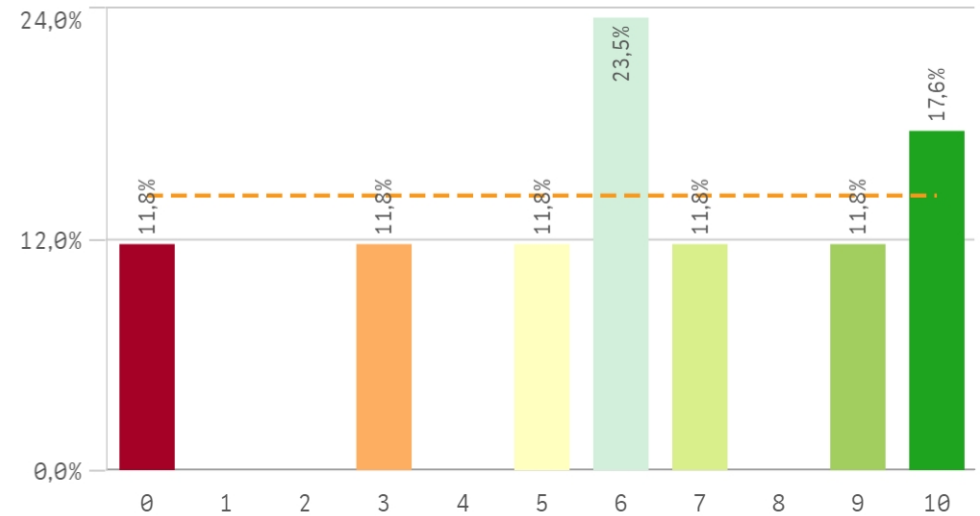
### Gestión del Centro



### Utilidad percibida para empleabilidad

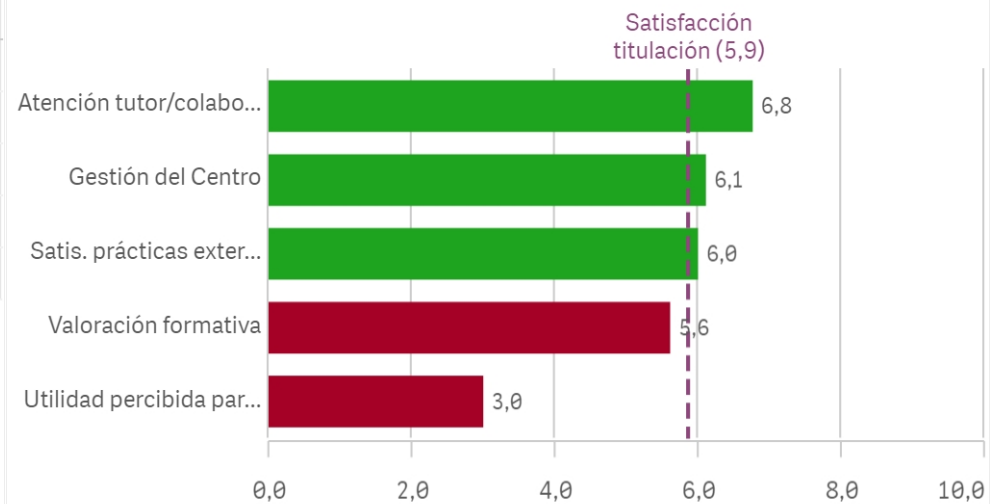


### Satisfacción con las prácticas externas

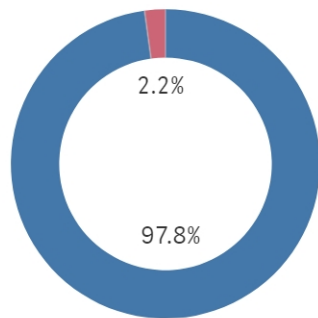


Prácticas externas	Media	Desv. típica	Med...	Moda
Atención tutor/colaborador	6,8	3,7	8,0	10,0
Gestión del Centro	6,1	3,2	6,0	5,0
Satis. prácticas externas	6,0	3,2	6,0	6,0
Valoración formativa	5,6	3,6	6,0	10,0
Utilidad percibida para empleabilidad	3,0	2,8	2,5	0,0

### Fortalezas y debilidades



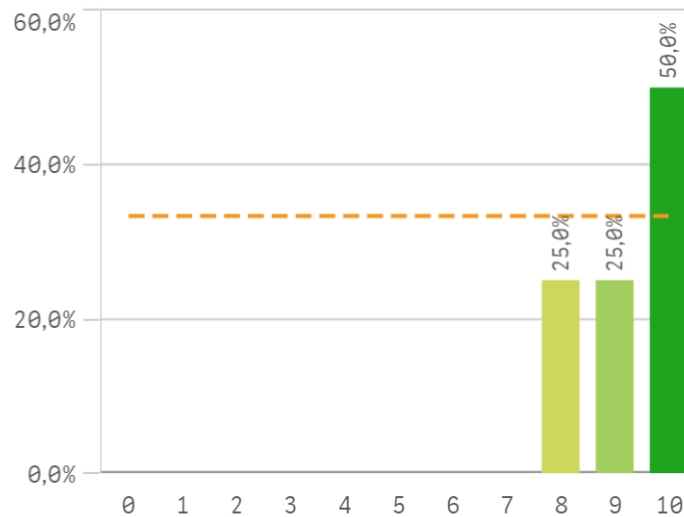
### Realización programas de movilidad



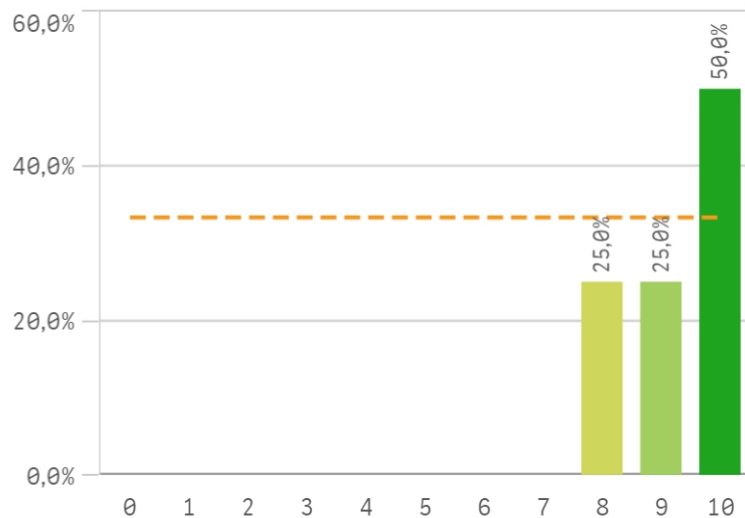
Si  
4

No  
180

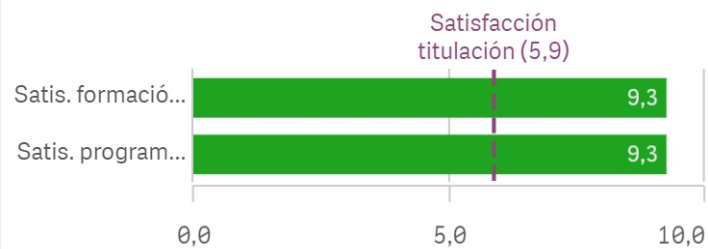
### Satisfacción formación en el extranjero



### Satisfacción programa de movilidad

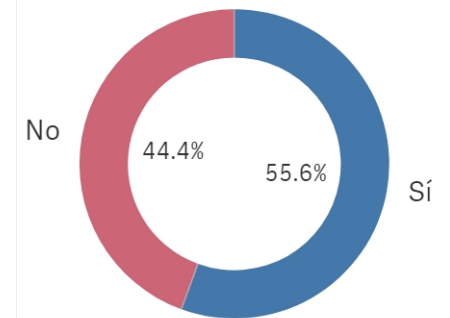


### Fortalezas y debilidades



Programa de movilidad	Q	Media	Desv. típica
Satis. formación en el extranjero		9,3	1,0
Satis. programa de movilidad		9,3	1,0

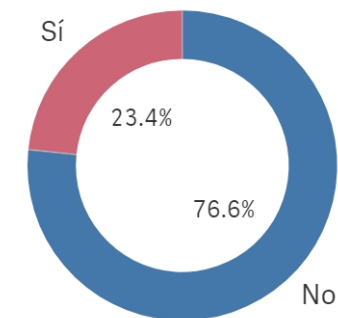
### Conocimiento de los canales de...



Si  
100

No  
80

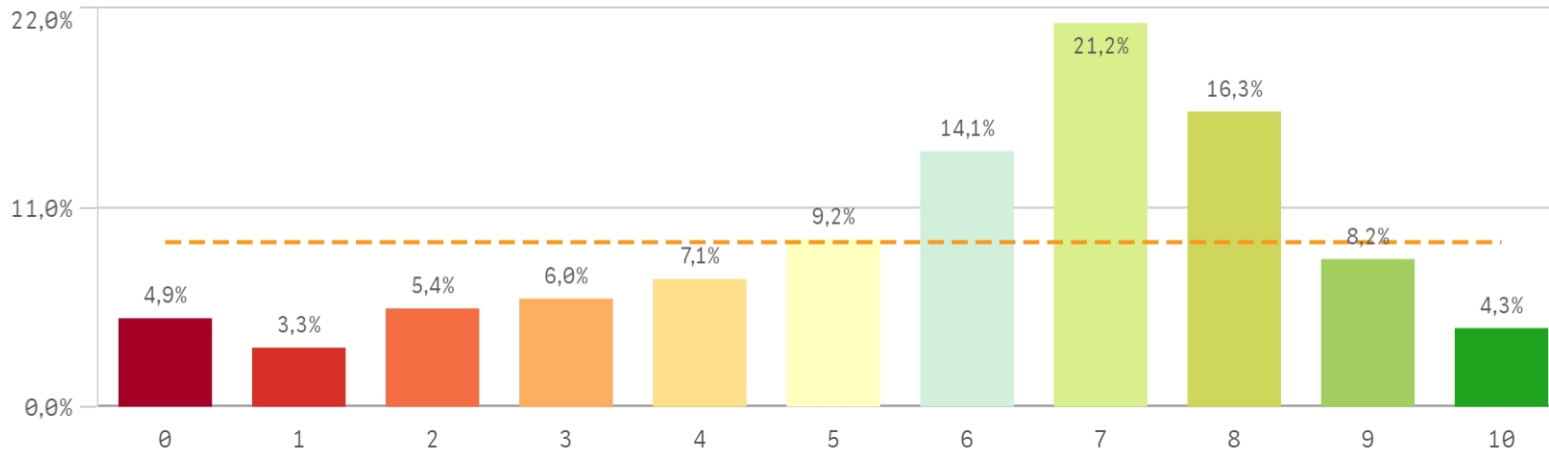
### Utilización de los canales de...



Si  
43

No  
141

## Satisfacción global con la titulación



Media

5,9

Desviación Típica

2,6

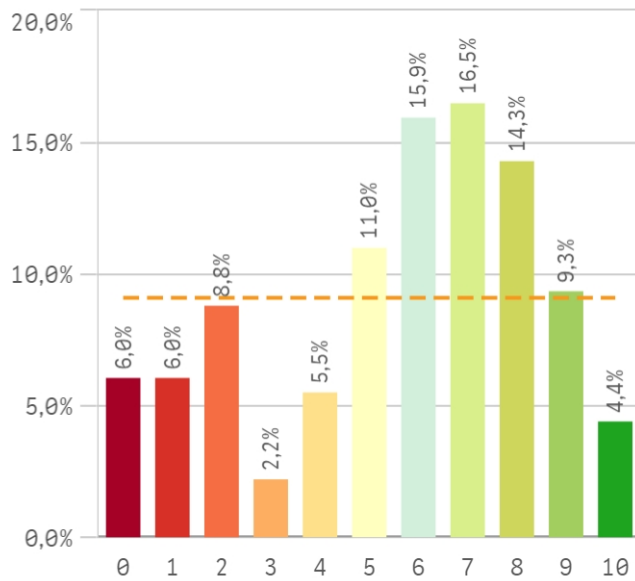
Mediana

6,5

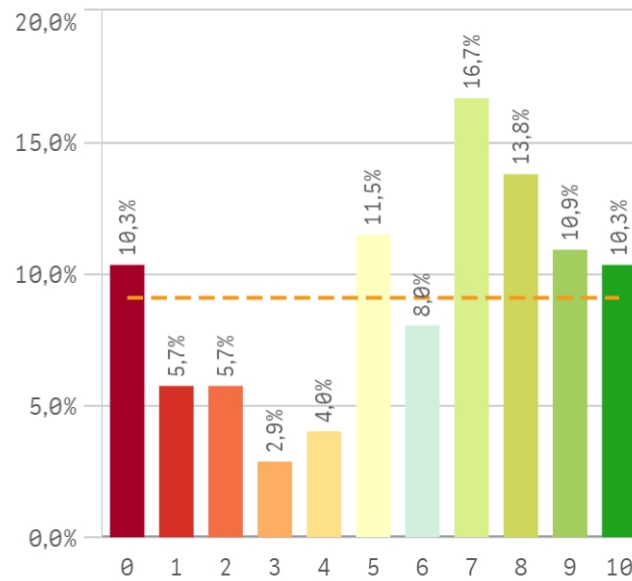
Moda

7,0

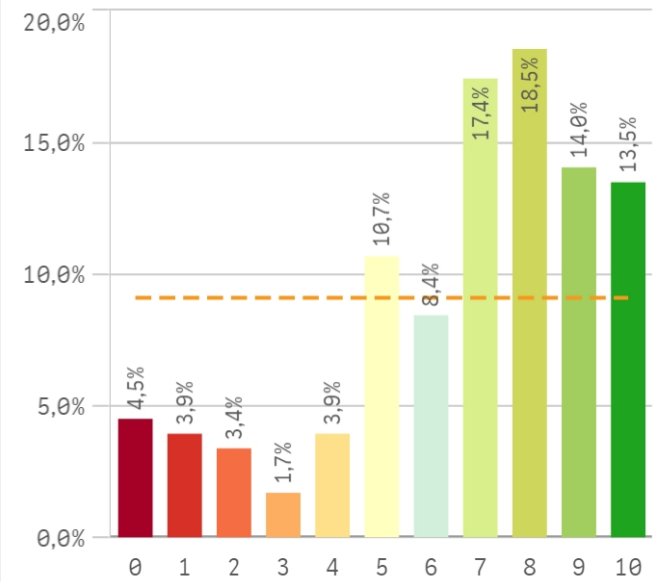
## Satisfacción UCM



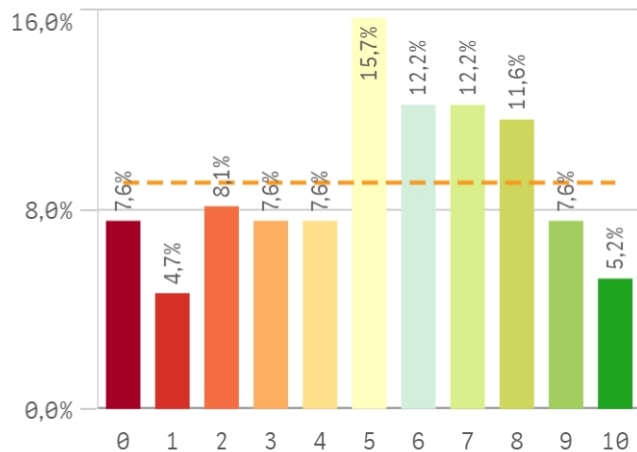
## Orgullo estudiante UCM



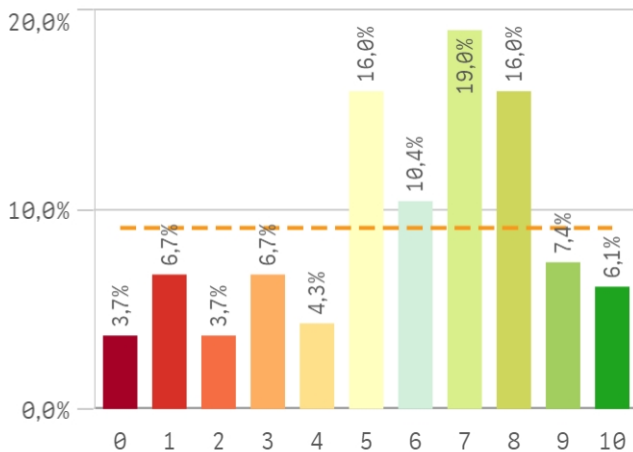
## Prestigio UCM



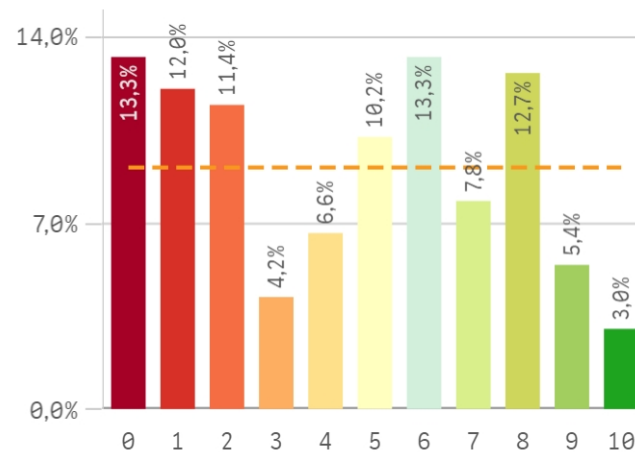
### Recursos y medios



### Actividades complementarias

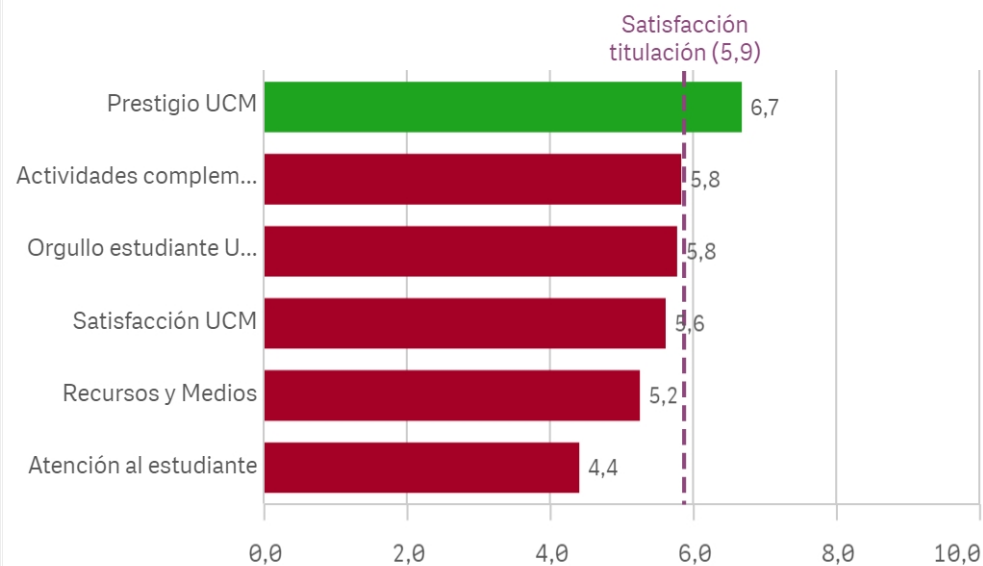


### Atención al estudiante

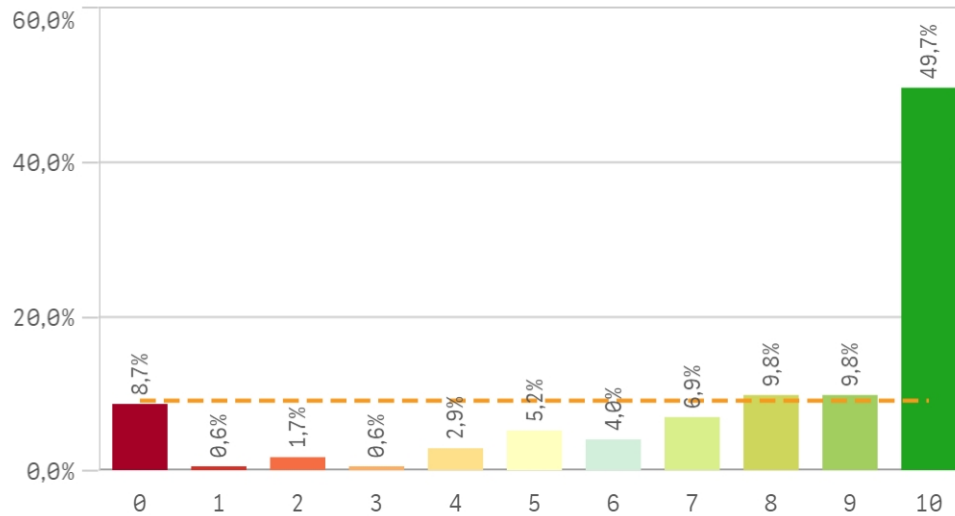


Satisfacción	Q	Media	Desv. típica	Media...	Moda
Prestigio UCM		6,7	2,7	7,0	8,0
Actividades complementarias		5,8	2,7	6,0	7,0
Orgullo estudiante UCM		5,8	3,2	7,0	7,0
Satisfacción UCM		5,6	2,8	6,0	7,0
Recursos y Medios		5,2	2,8	5,0	5,0
Atención al estudiante		4,4	3,1	5,0	-

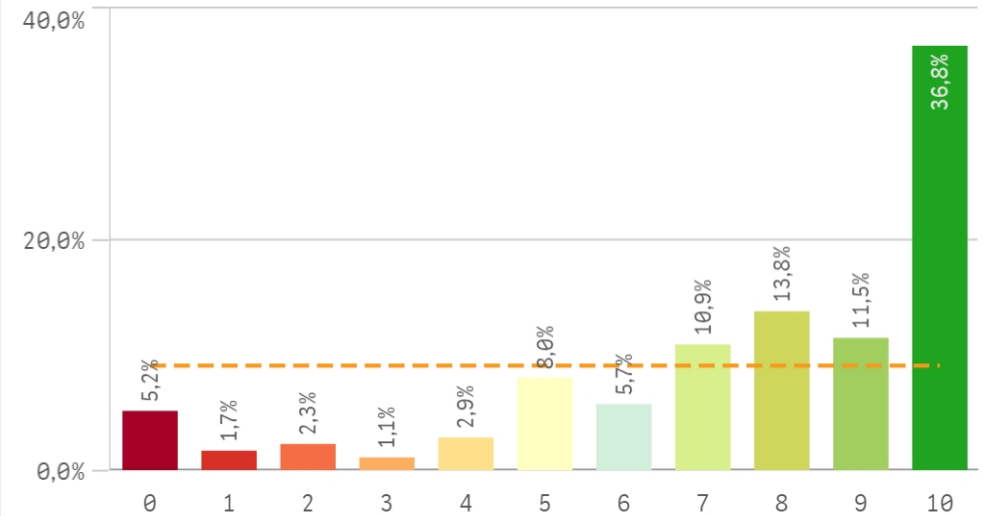
### Fortalezas y debilidades



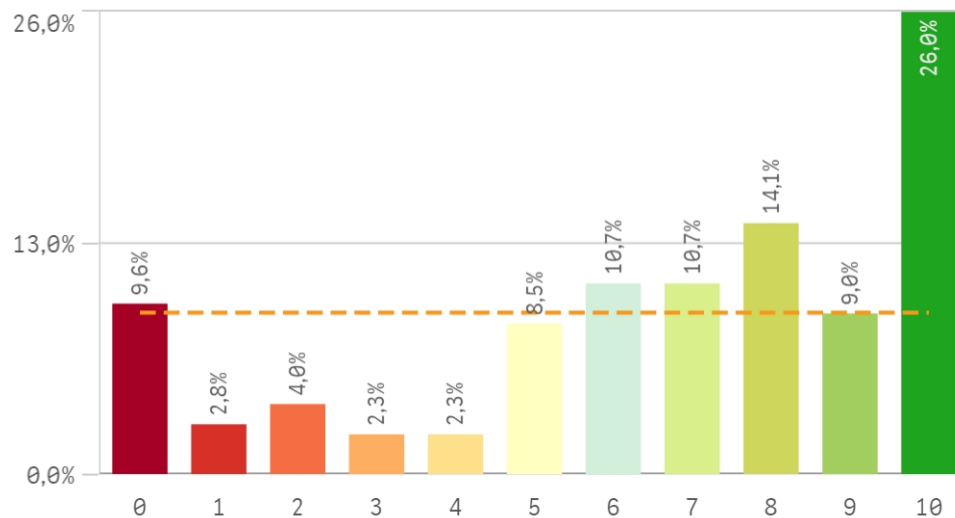
### Repetir estudios superiores (fidelidad)



### Repetir titulación (fidelidad)

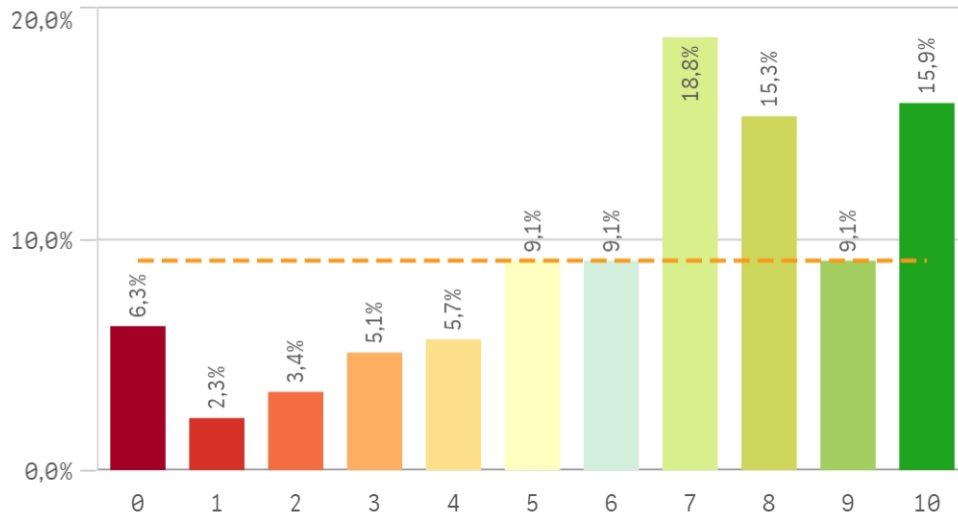


### Repetir en la UCM (fidelidad)

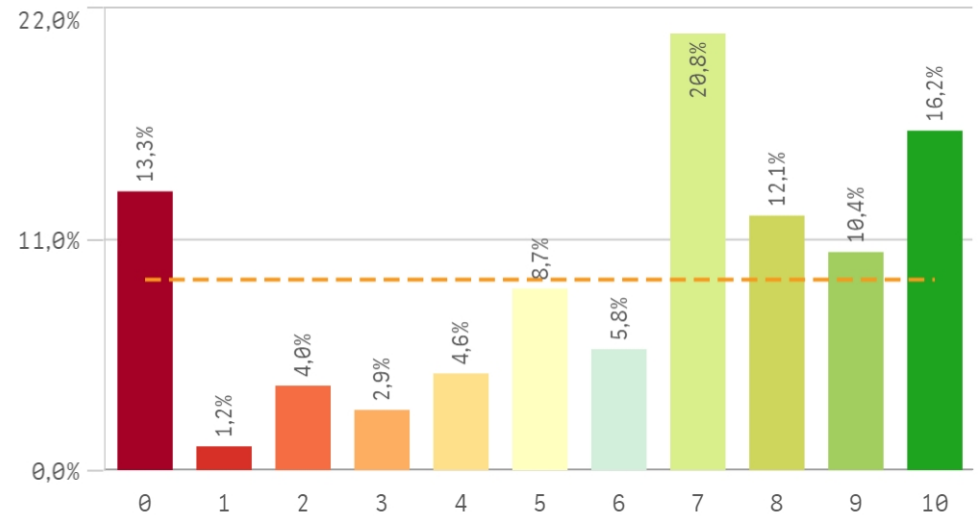


Compromiso	Q	Media	Desv. típica	Medi...	Moda
Repetir estudios superiores		7,8	3,1	9,0	10,0
Repetir titulación		7,5	2,9	8,0	10,0
Repetir en la UCM		6,6	3,2	7,0	10,0
Recomendar titulación		6,4	2,9	7,0	7,0
Recomendar la UCM		6,1	3,2	7,0	7,0
Seguir en la misma titulación		6,8	3,4	8,0	10,0
Seguir como alumno de la UCM		6,2	3,2	7,0	10,0

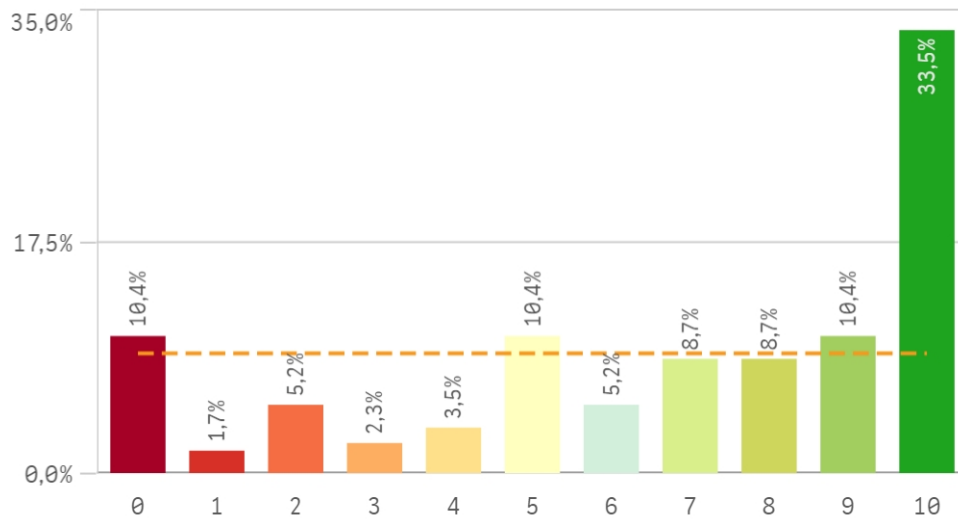
**Recomendar titulación (preinscripción)**



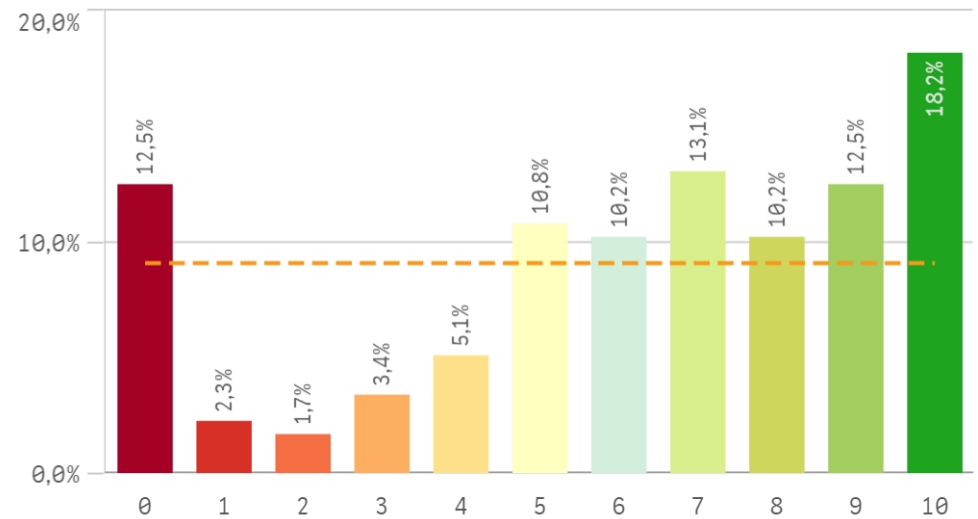
**Recomendar la UCM (preinscripción)**



**Seguir en la misma titulación (vinculación)**



**Seguir como alumno de la UCM (vinculación)**



## Construcción y significado del valor "compromiso":

- \* Estudiante comprometido: valora con 9 o más puntos todas las preguntas de fidelidad, prescripción y vinculación.
- \* Estudiante neutro: la puntuación que otorga a todas las preguntas de fidelidad, prescripción y vinculación están entre 6 y 9.
- \* Estudiante decepcionado: valora con 6 o menos puntos todas las preguntas de fidelidad, prescripción y vinculación.

