

Población N

882

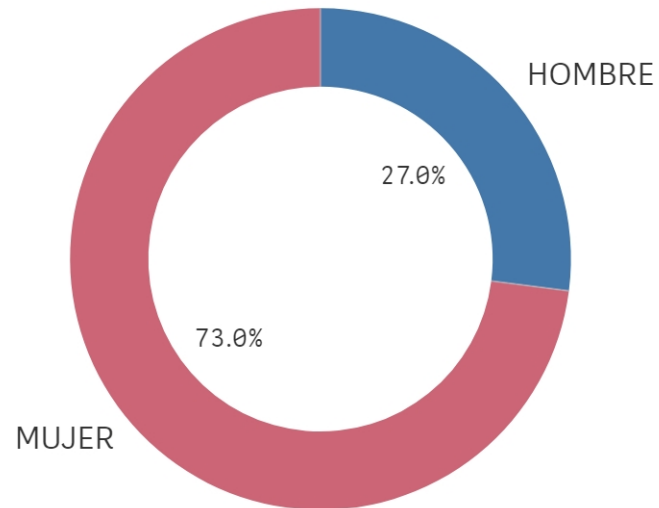
%_Participacion

21,0%

Participación n

185

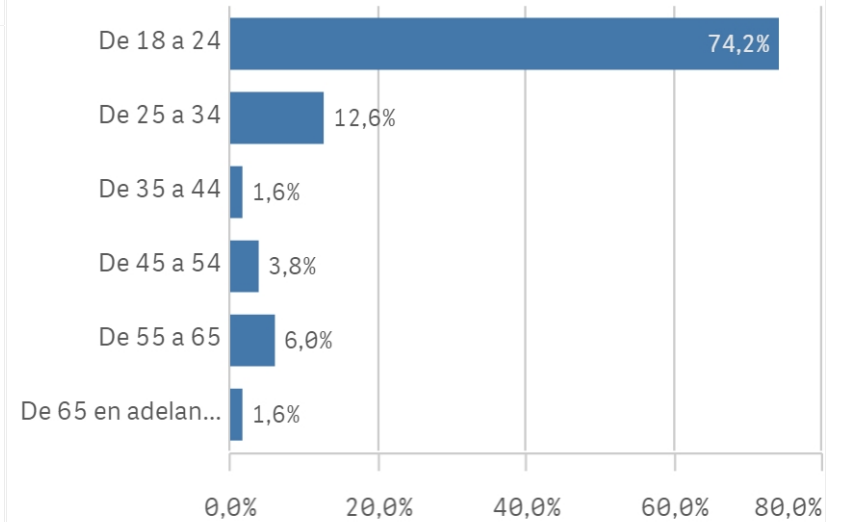
Genero



■ HOMBRE ■ MUJER

Edad (años)

(%) Porcentaje por franjas



Edad media (años)

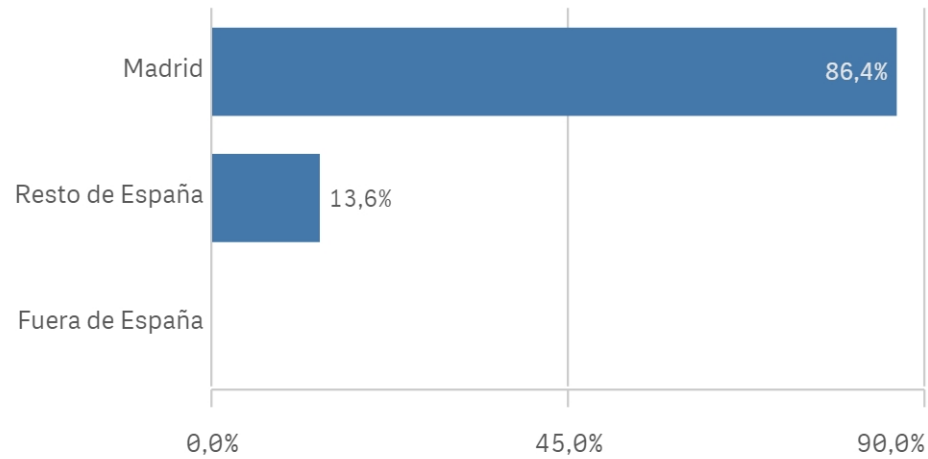
26,3

Des. Típica

12,3

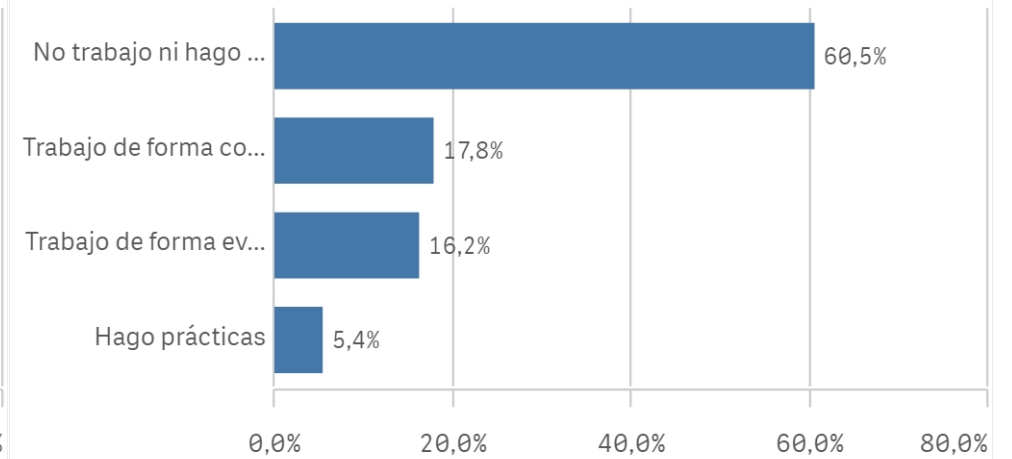
Lugar de residencia

(%) Porcentaje por franjas

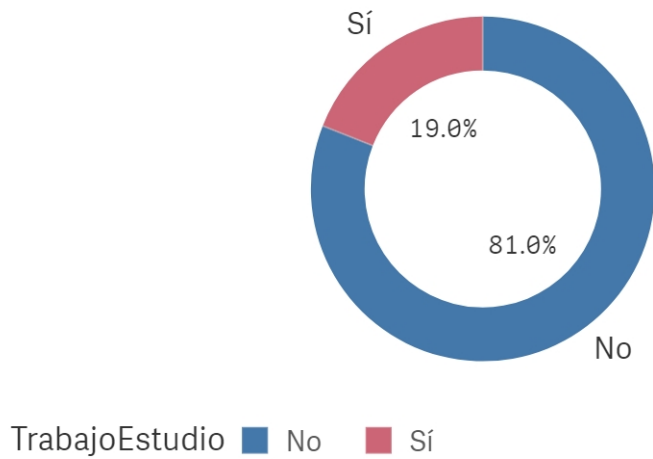


Situación laboral

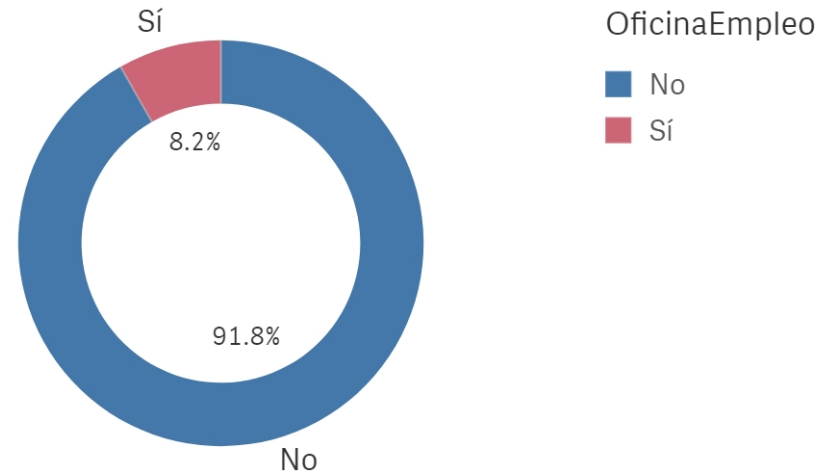
(%) Porcentaje por franjas



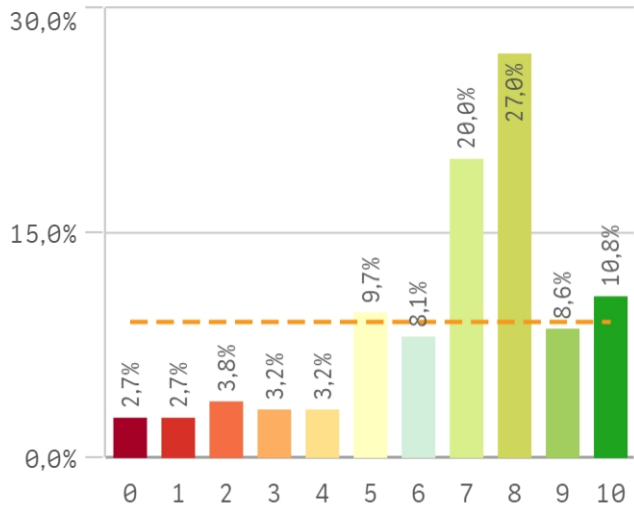
Puesto de trabajo relacionado con los estudios



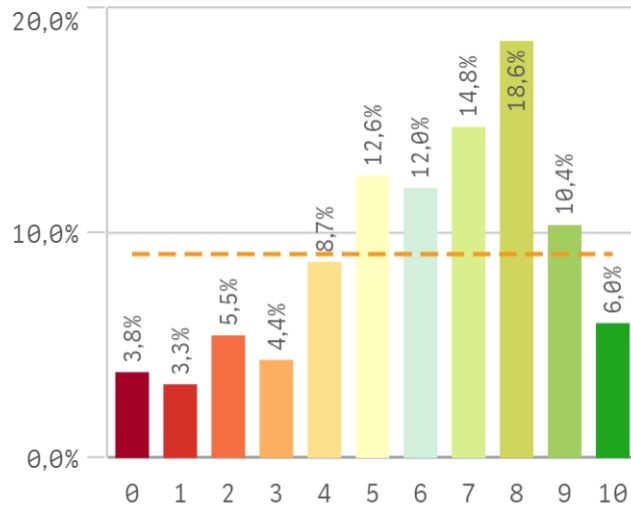
Alumnos inscritos en la OPE



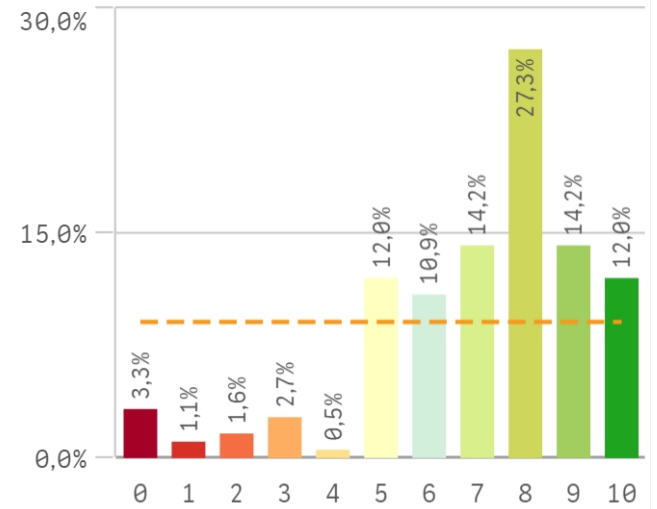
Objetivos claros



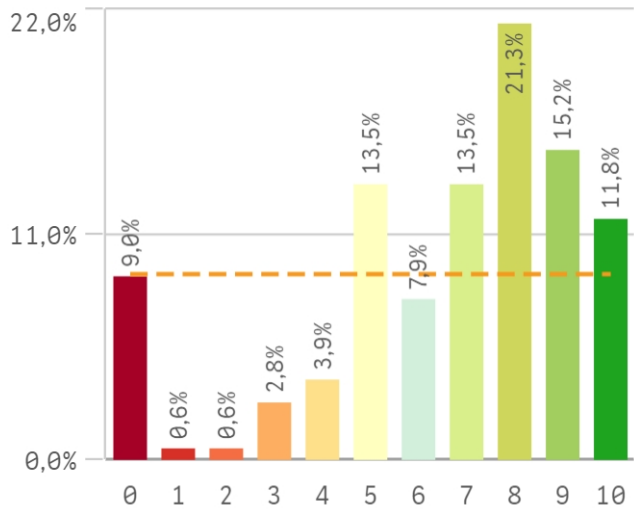
Plan de estudios adecuado



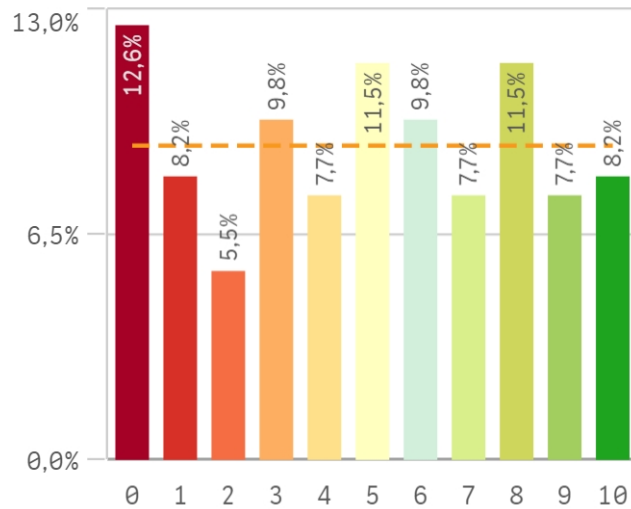
Nivel de dificultad apropiado



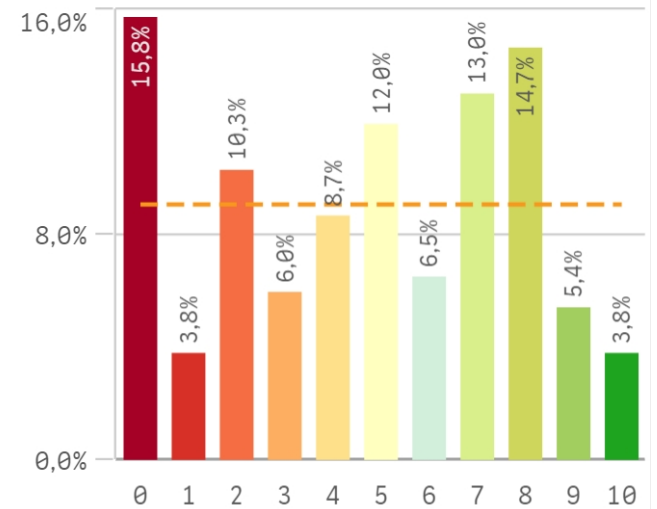
Número de alumnos por aula



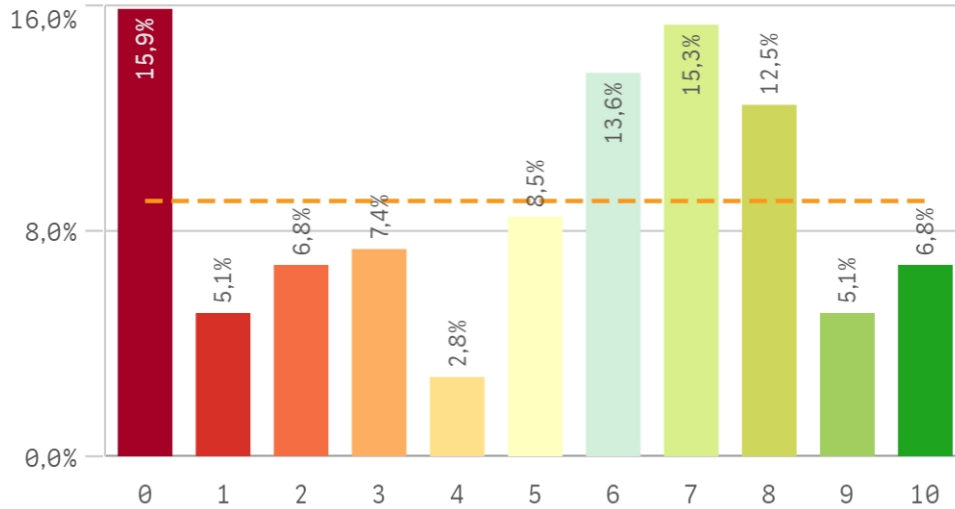
Integración de teoría/práctica



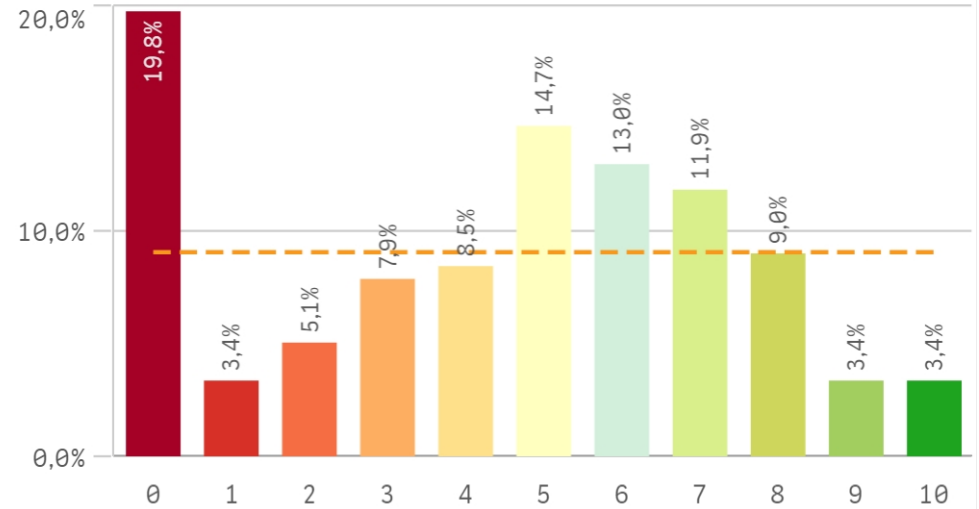
Calificaciones en tiempo adecuado



Relación calidad/precio

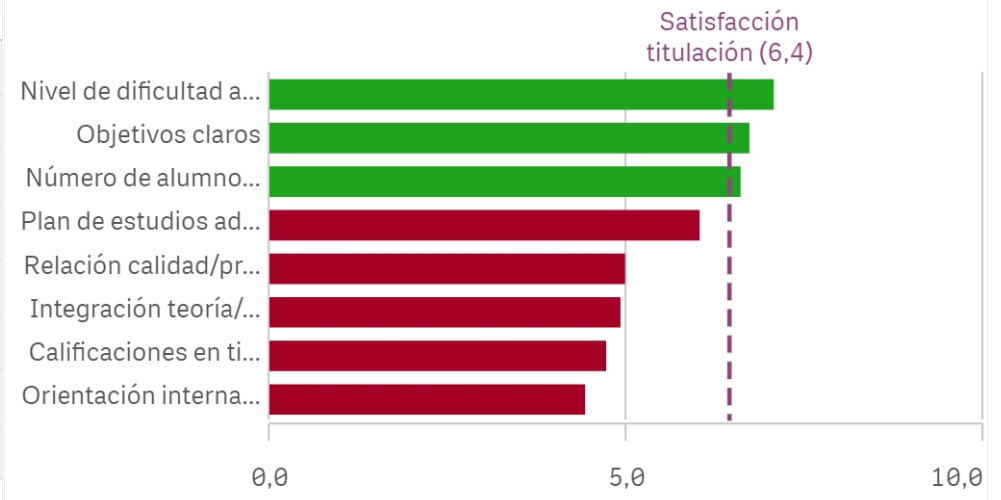


Orientación internacional

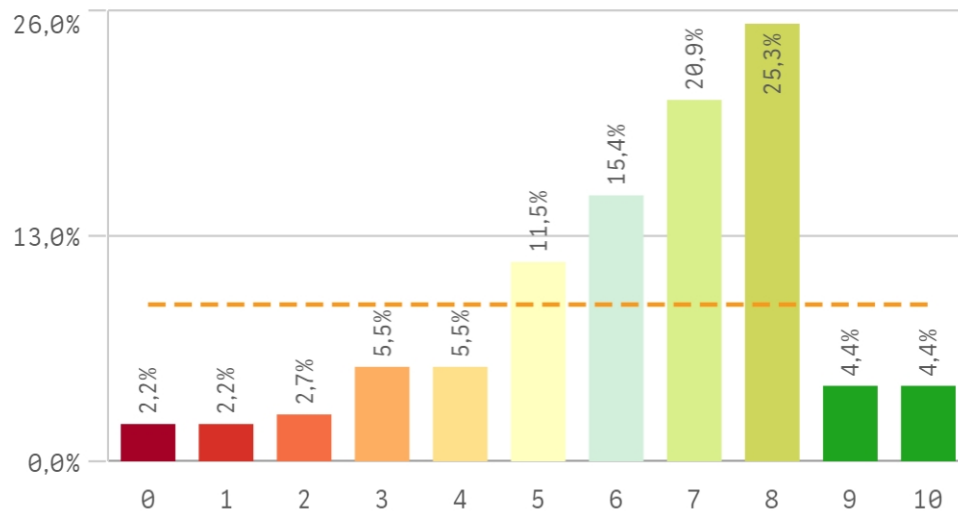


Desarrollo académico	Media	Desv. típica	Med...	Mod
Nivel de dificultad apropiado	7,1	2,3	8,0	8
Objetivos claros	6,7	2,5	7,0	8
Número de alumnos por aula	6,6	2,8	7,0	8
Plan de estudios adecuado	6,0	2,6	6,0	8
Relación calidad/precio	5,0	3,2	6,0	0
Integración teoría/práctica	4,9	3,2	5,0	0
Calificaciones en tiempo adecuado	4,7	3,1	5,0	0
Orientación internacional	4,4	3,0	5,0	0

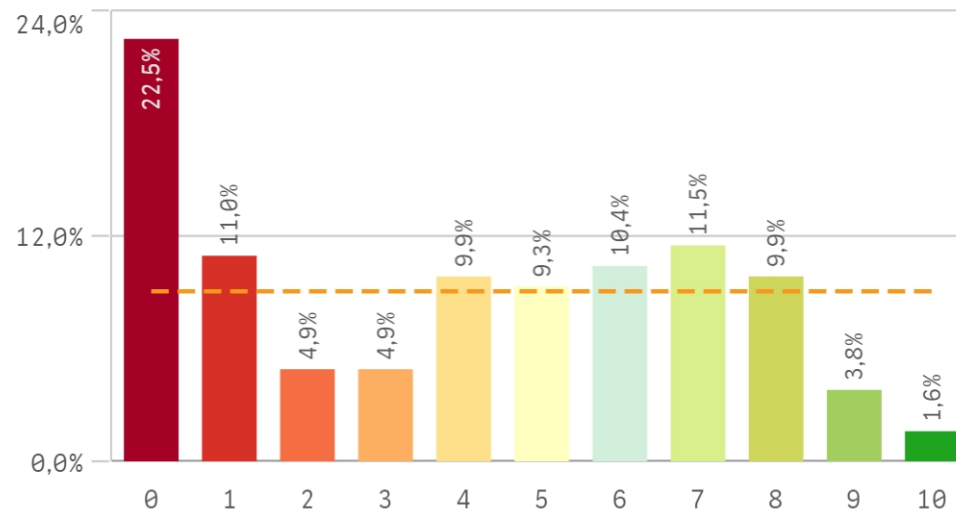
Fortalezas y debilidades



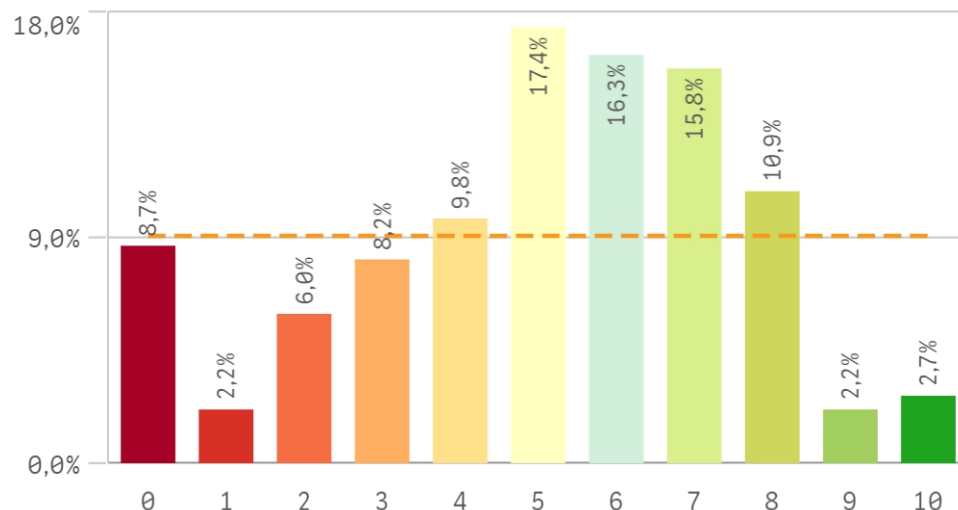
Objetivos propuestos alcanzados



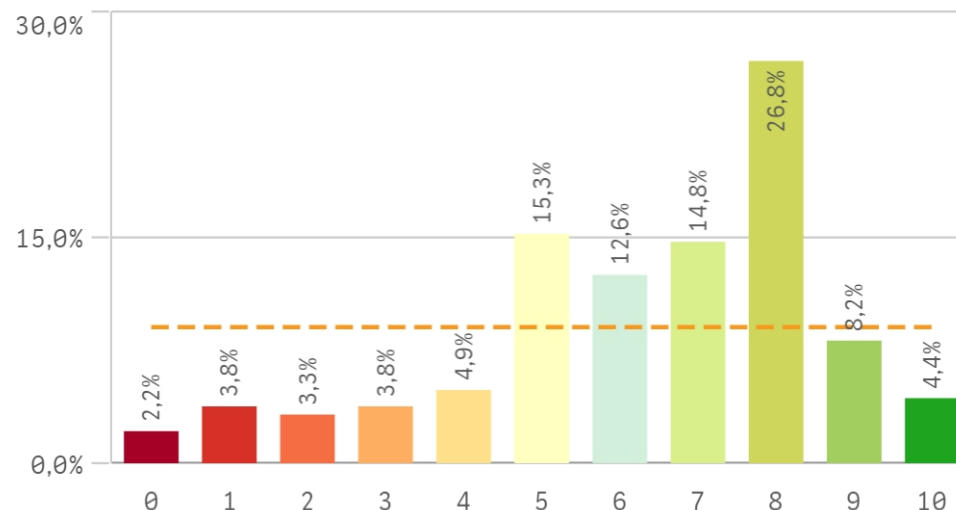
Componente práctico adecuado



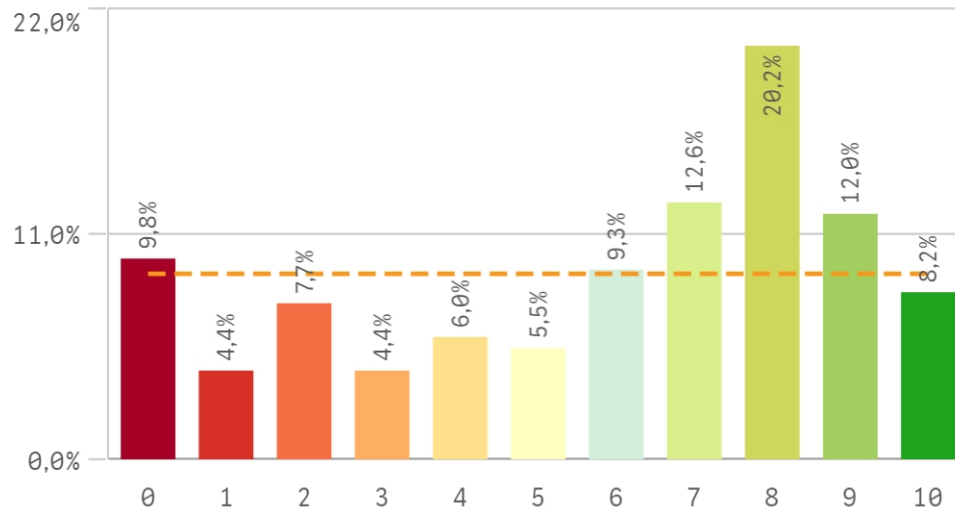
Contenidos innovadores



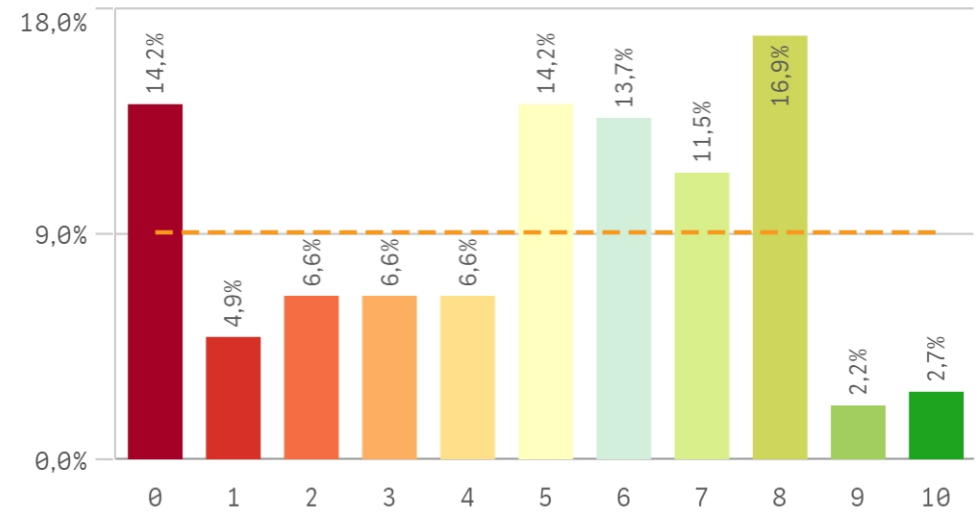
Contenidos organizados y no solapados



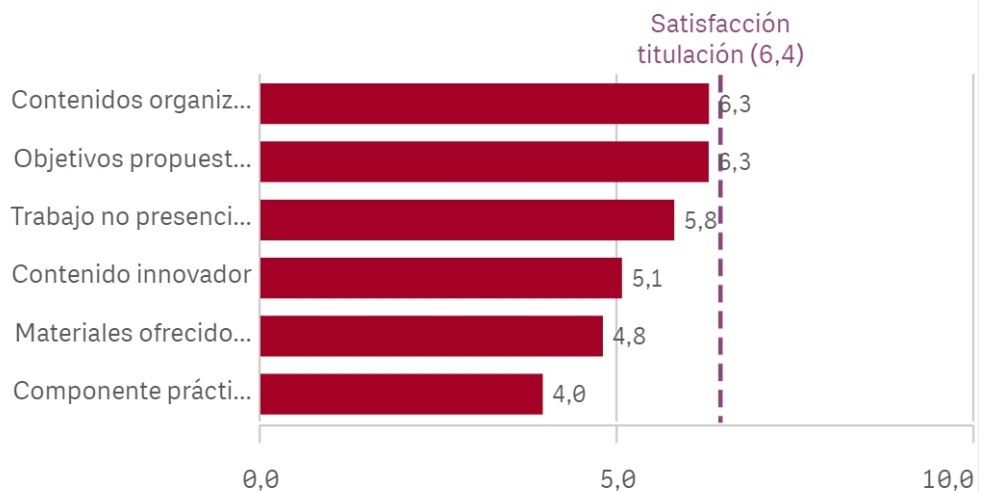
Trabajo no presencial útil



Materiales ofrecidos actuales y novedosos

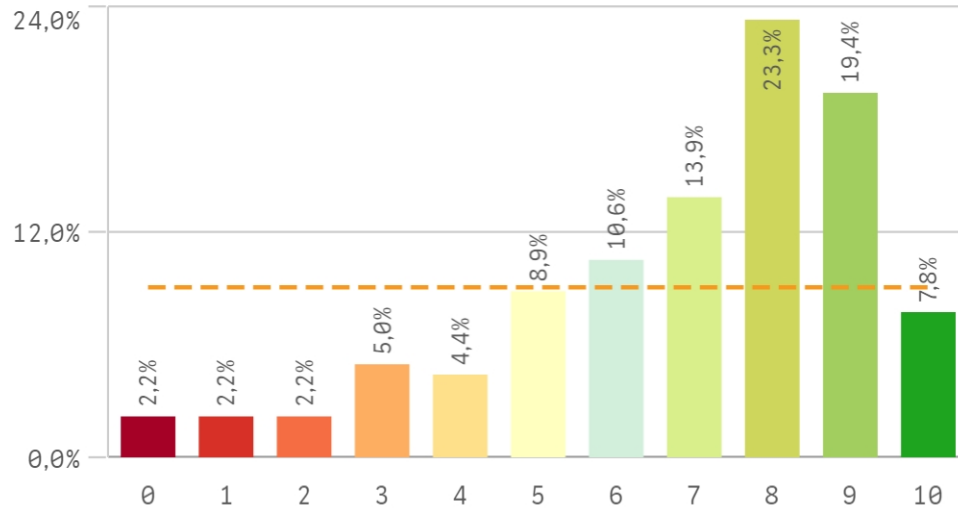


Fortalezas y debilidades

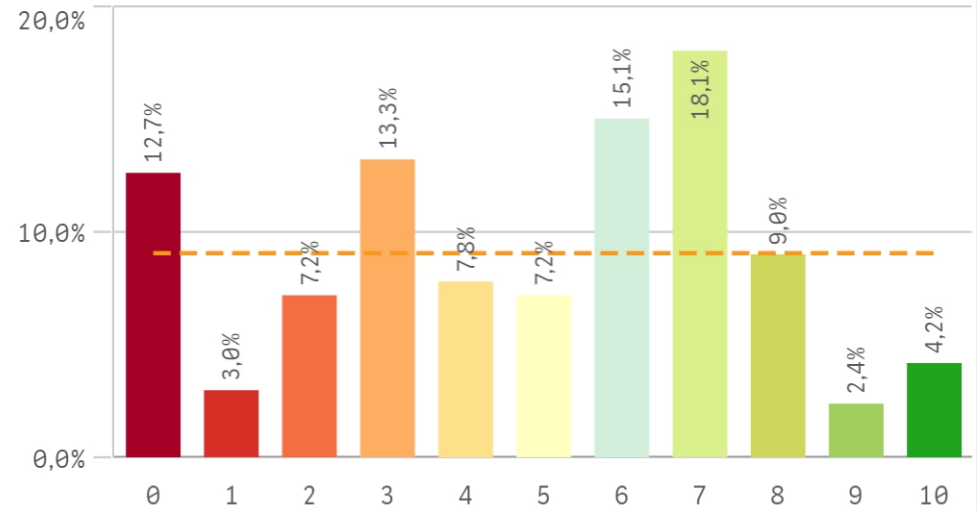


Asignaturas, tareas y materiales	Media	Desv. típica	Desv. típica
Contenidos organizados y no solapados	6,3	2,4	2,4
Objetivos propuestos alcanzados	6,3	2,2	2,2
Trabajo no presencial útil	5,8	3,1	3,1
Contenido innovador	5,1	2,5	2,5
Materiales ofrecidos actuales y novedosos	4,8	2,9	2,9
Componente práctico adecuado	4,0	3,1	3,1

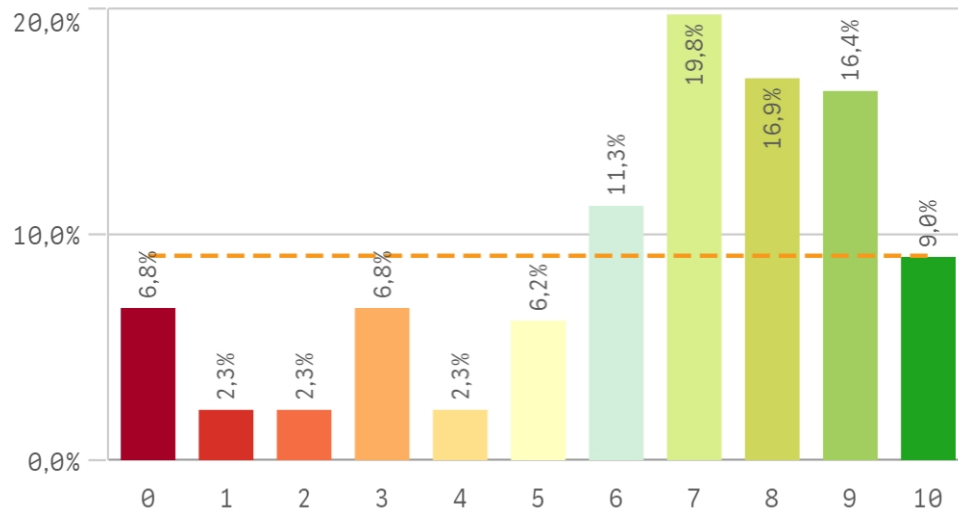
Competencias de la titulación



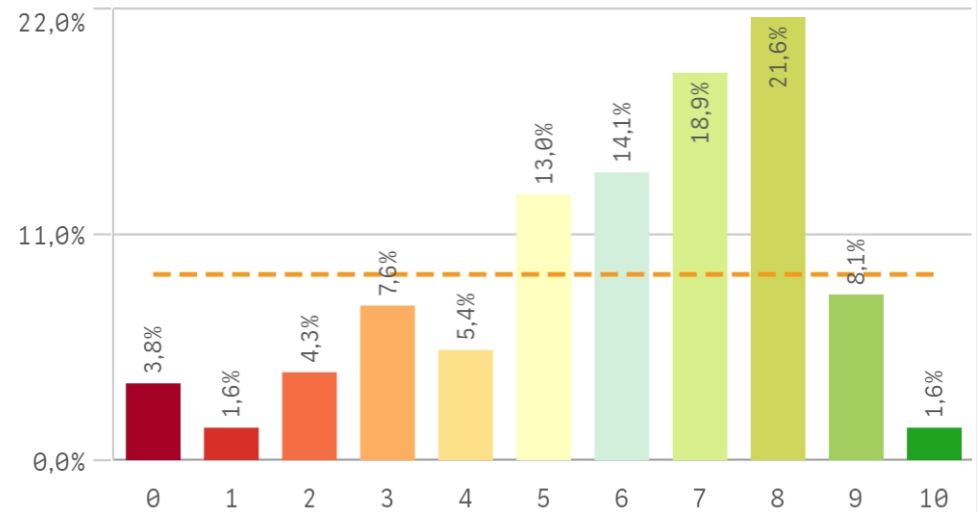
Acceso al mundo laboral



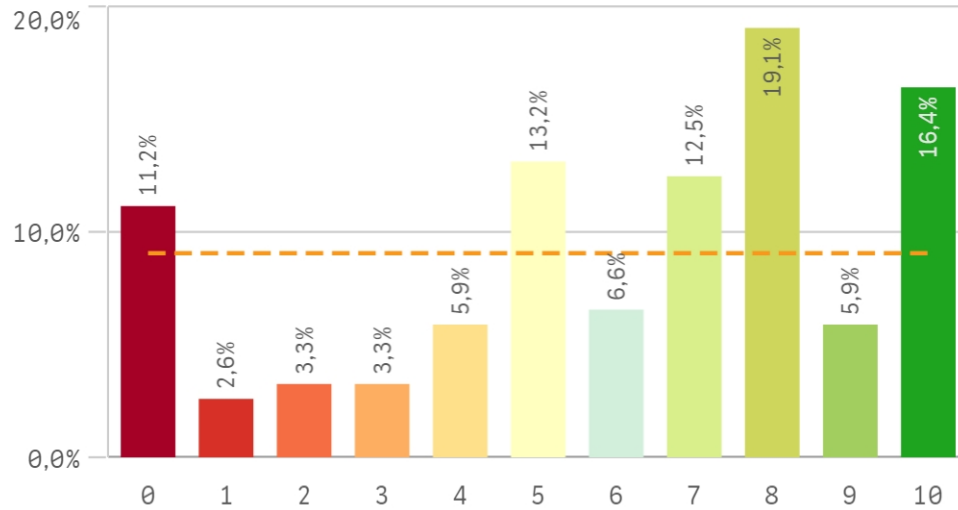
Acceso al mundo de la investigación



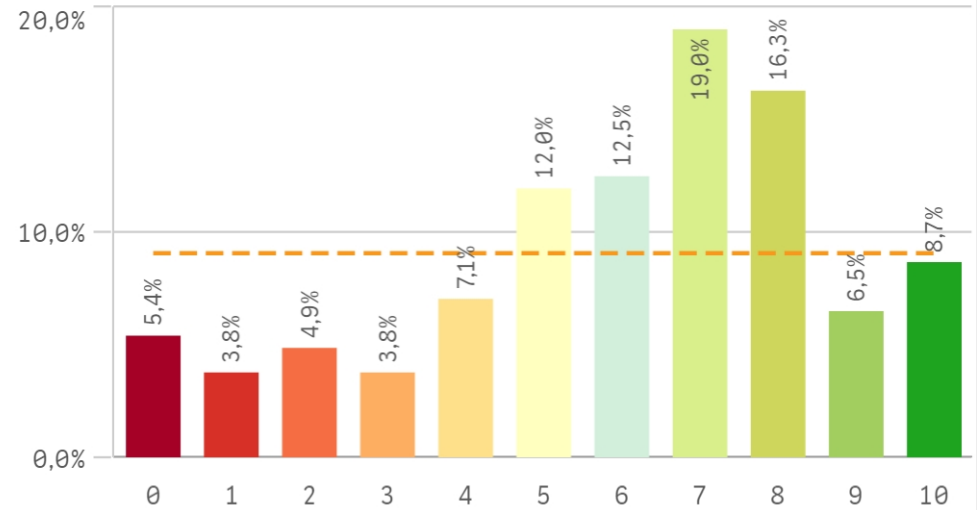
Labor docente del profesorado



Tutorías presenciales útiles

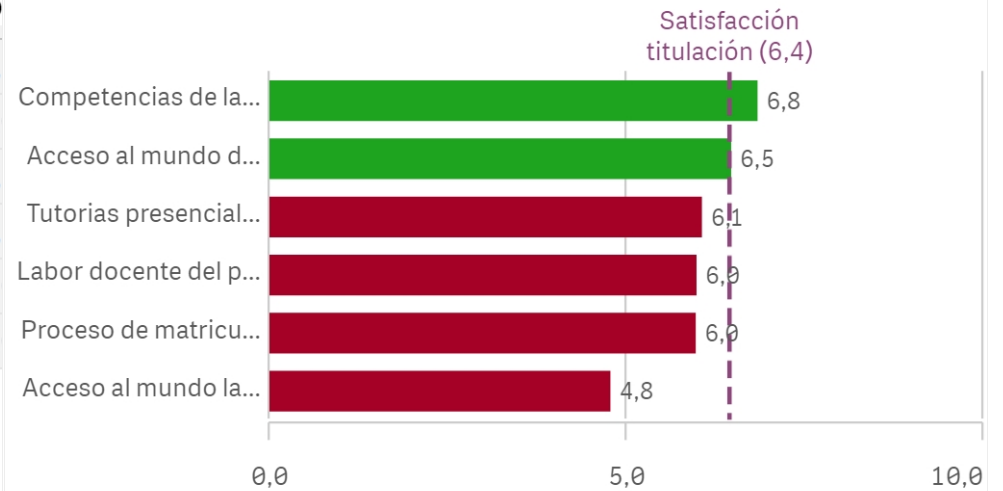


Proceso de matriculación

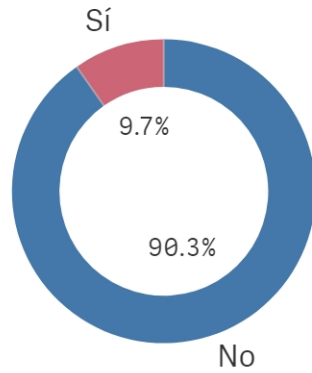


Formación recibida y matriculación	Q	Media	Desv. típica	Med...	Mo
Competencias de la titulación		6,8	2,4	8,0	8,
Acceso al mundo de la investigación		6,5	2,8	7,0	7,
Tutorías presenciales útiles		6,1	3,2	7,0	8,
Labor docente del profesorado		6,0	2,4	7,0	8,
Proceso de matriculación		6,0	2,7	7,0	7,
Acceso al mundo laboral		4,8	2,8	5,0	7,

Fortalezas y debilidades



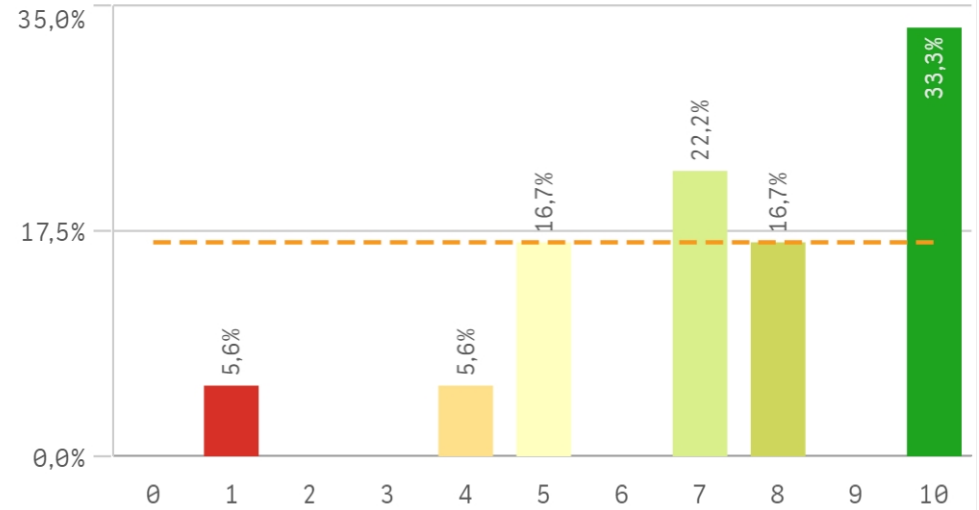
Prácticas externas



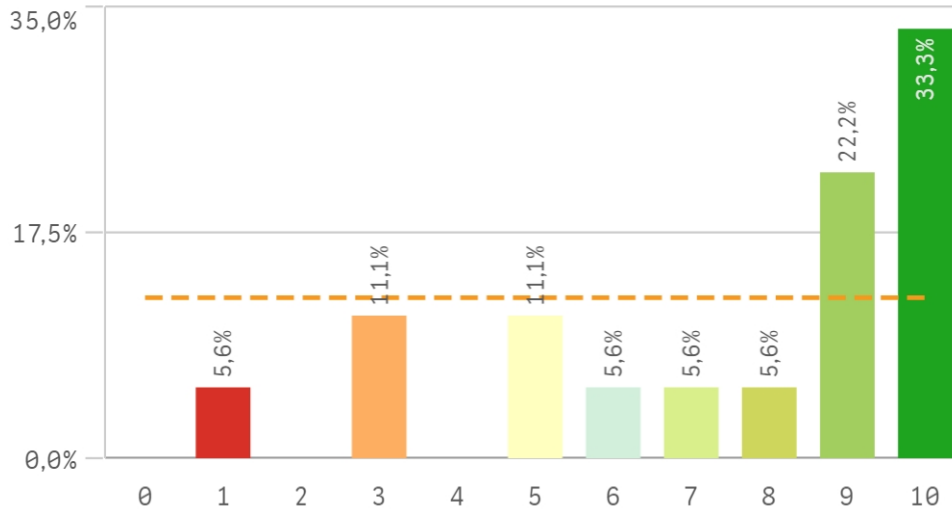
Si
18

No
167

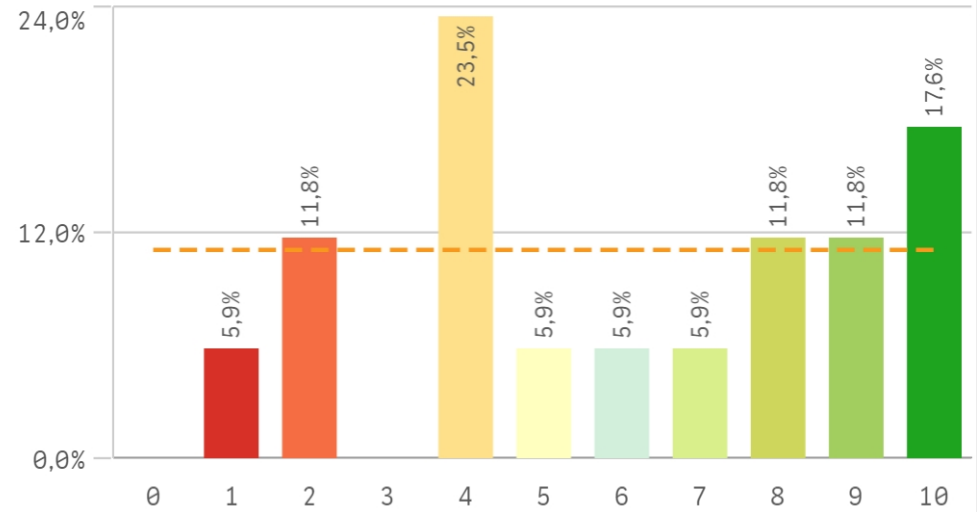
Valoración formativa



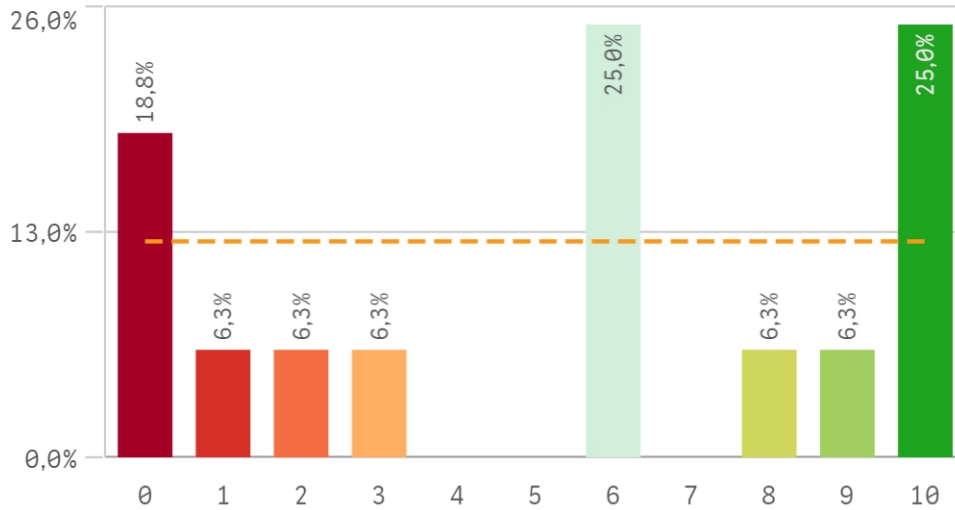
Atención del tutor/colaborador



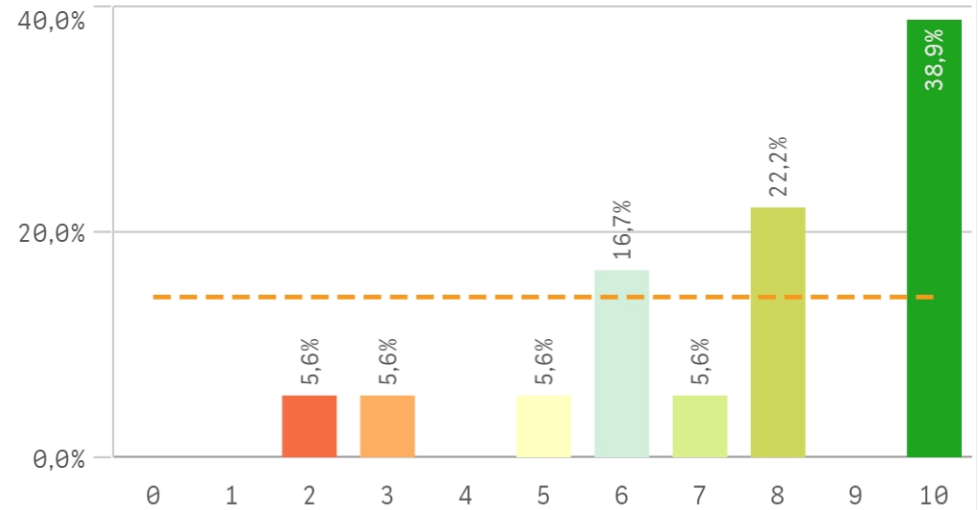
Gestión del Centro



Utilidad percibida para empleabilidad

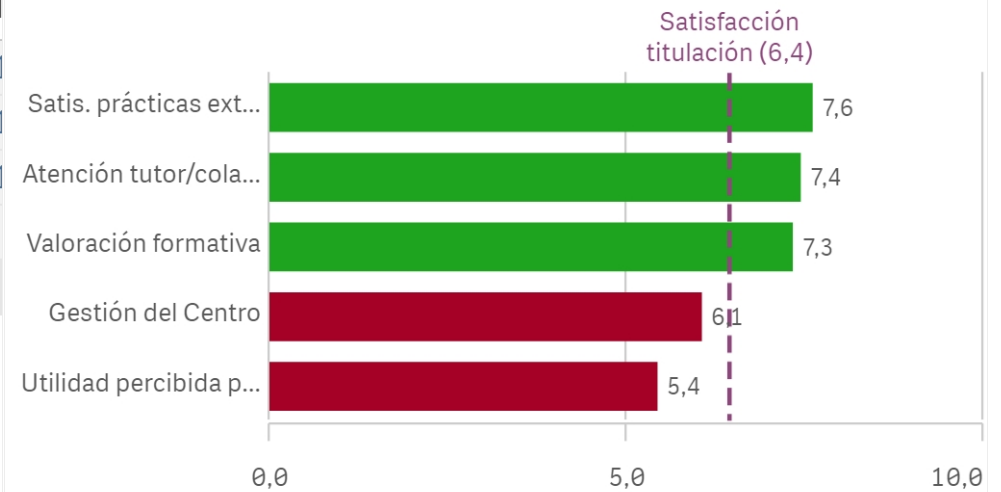


Satisfacción con las prácticas externas

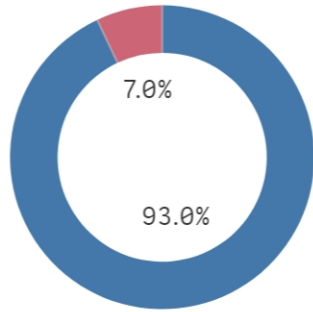


Prácticas externas	Media	Desv. típica	Med...	M
Satis. prácticas externas	7,6	2,5	8,0	1
Atención tutor/colaborador	7,4	2,9	9,0	1
Valoración formativa	7,3	2,6	7,5	1
Gestión del Centro	6,1	3,1	6,0	-
Utilidad percibida para empleabilidad	5,4	3,9	6,0	-

Fortalezas y debilidades



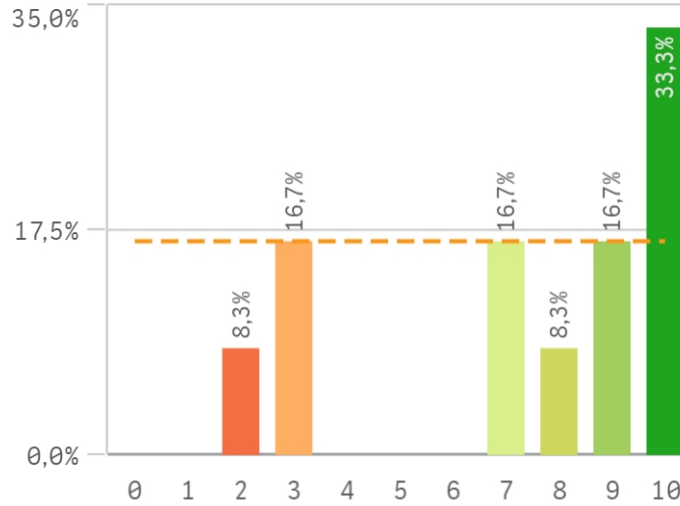
Realización programas de movilidad



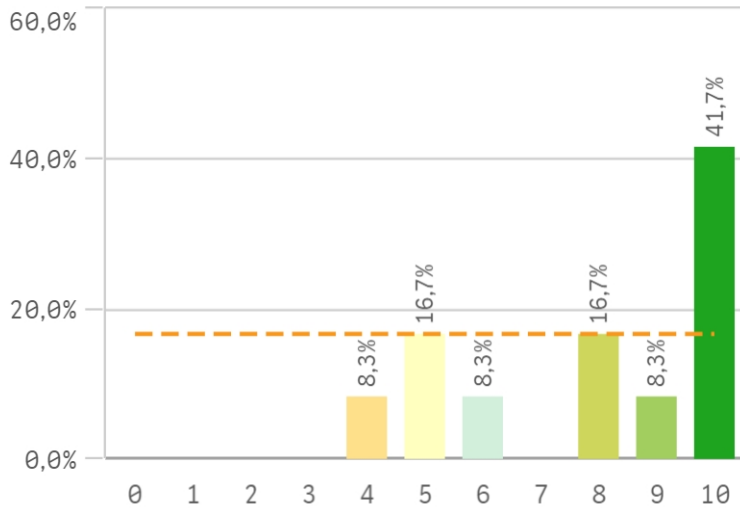
Si
13

No
172

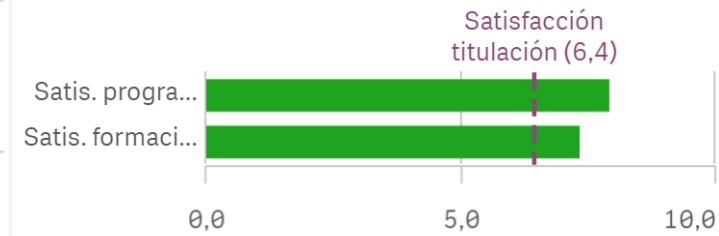
Satisfacción formación en el extranjero



Satisfacción programa de movilidad

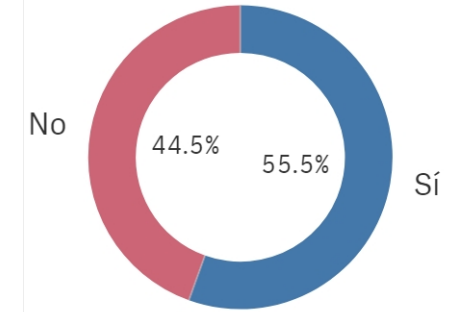


Fortalezas y debilidades



Programa de movilidad	Q	Media	Desviación típica
Satis. programa de movilidad		7,9	2,0
Satis. formación en el extranjero		7,3	3,0

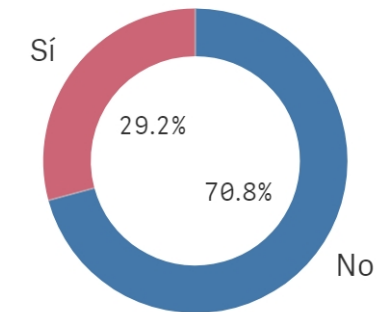
Conocimiento de los canales...



Si
101

No
81

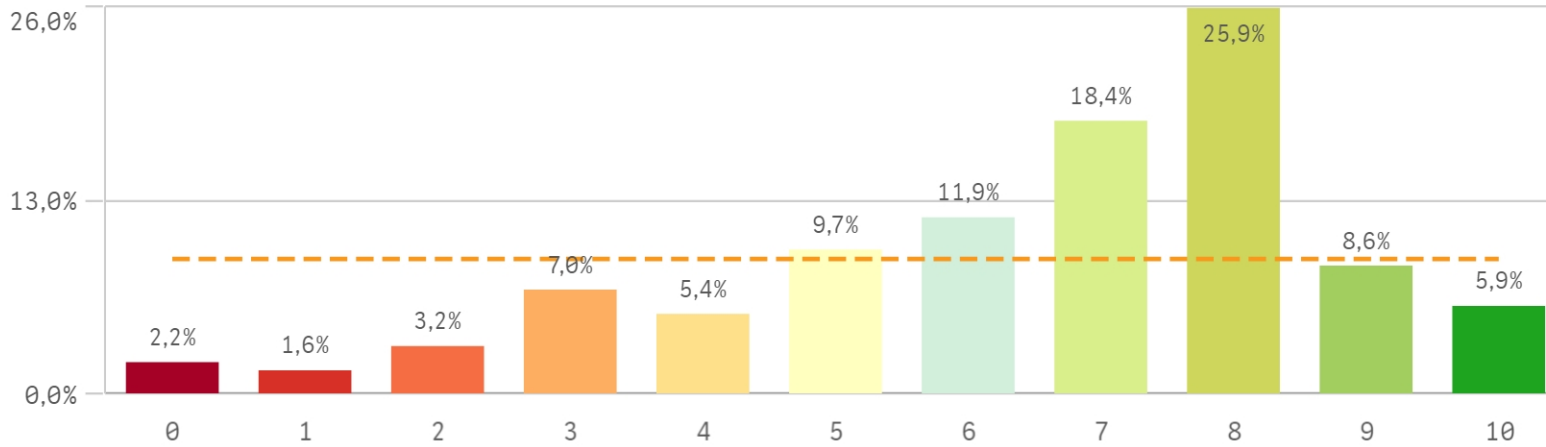
Utilización de los canales...



Si
54

No
131

Satisfacción global con la titulación



6,4

Desviación Típica

2,3

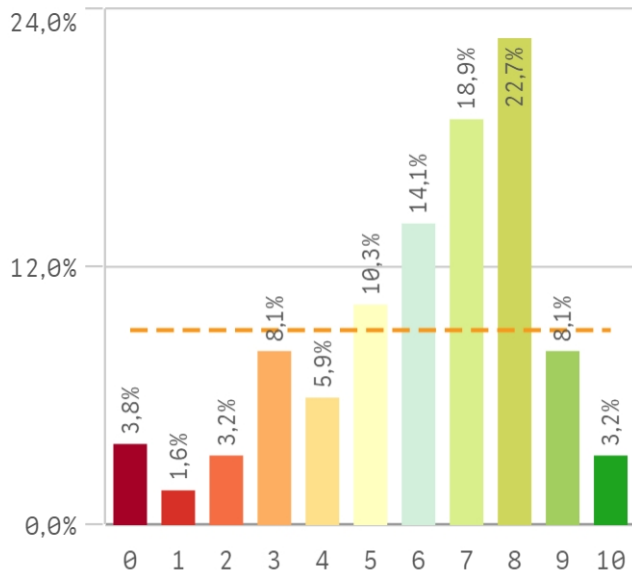
Mediana

7,0

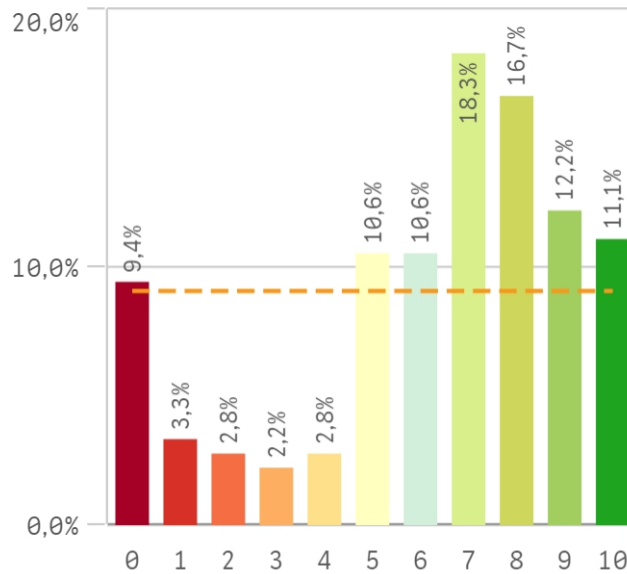
Moda

8,0

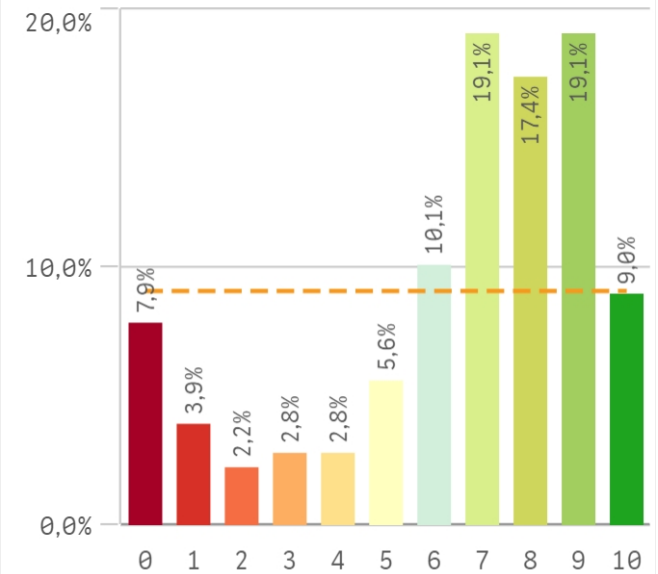
Satisfacción UCM



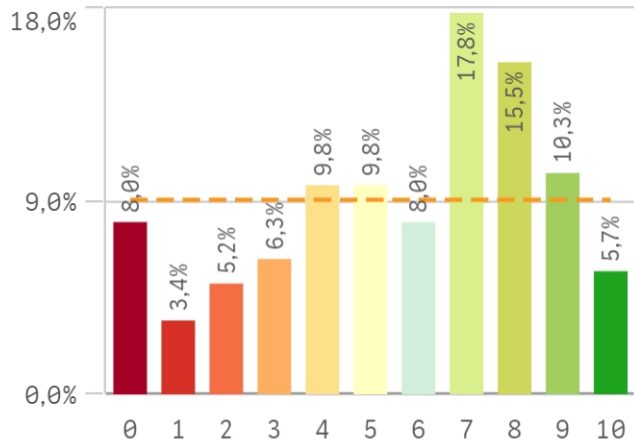
Orgullo estudianto UCM



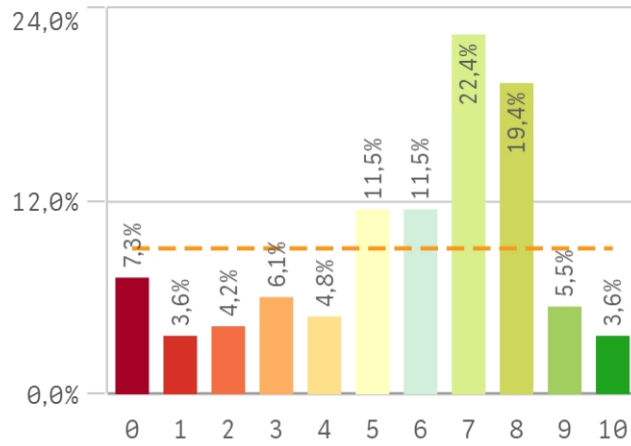
Prestigio UCM



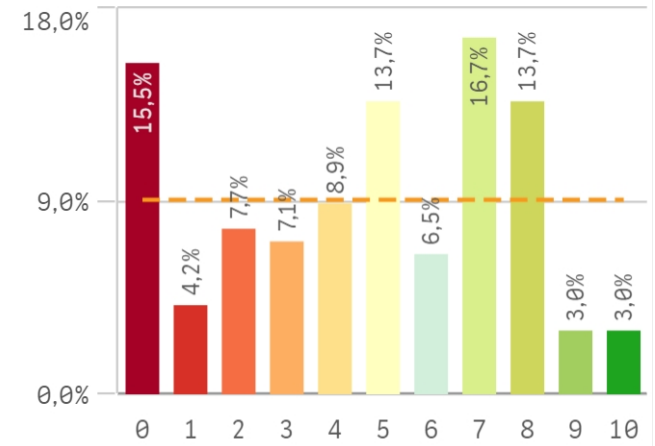
Recursos y medios



Actividades complementarias

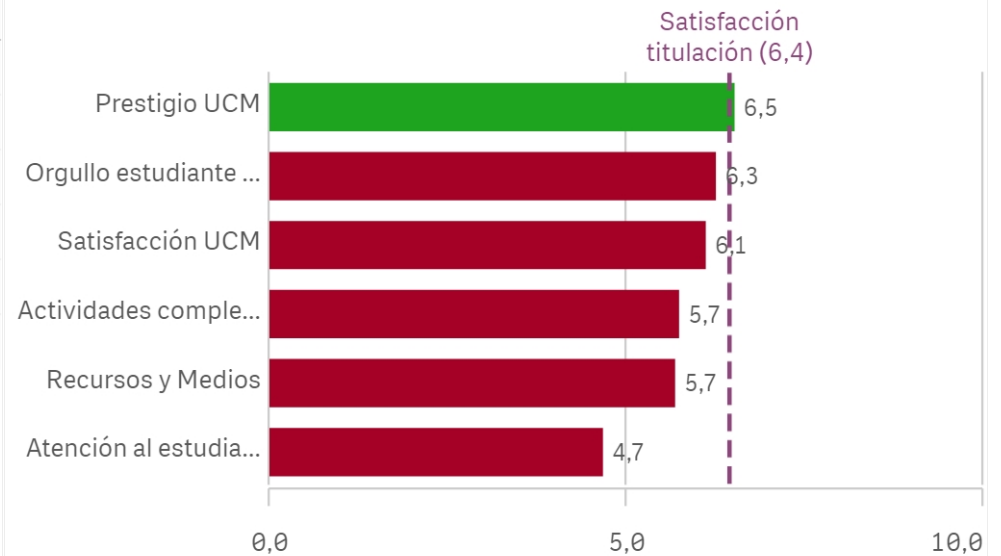


Atención al estudiante

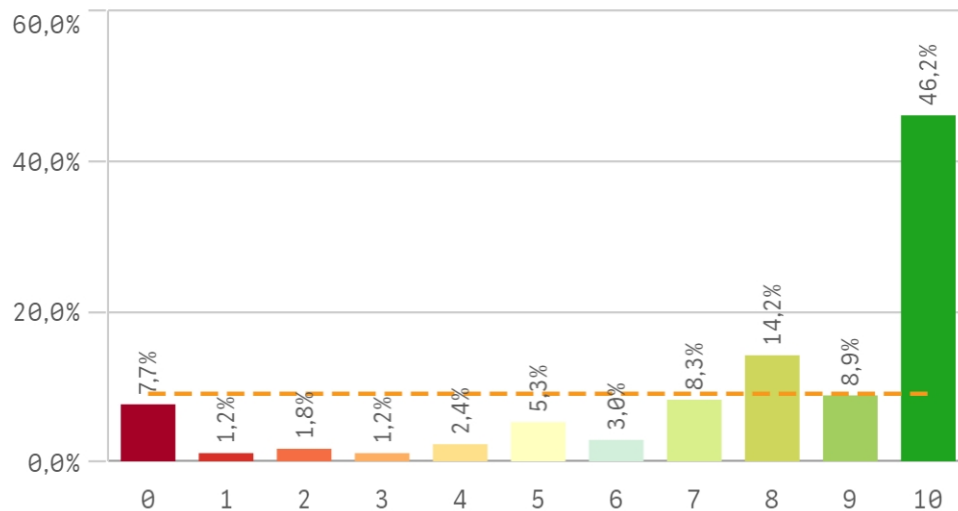


Satisfacción	Media	Desv. típica	Med...	Moda
Prestigio UCM	6,5	2,9	7,0	-
Orgullo estudiante UCM	6,3	3,0	7,0	7,0
Satisfacción UCM	6,1	2,4	7,0	8,0
Actividades complementarias	5,7	2,7	7,0	7,0
Recursos y Medios	5,7	2,9	6,0	7,0
Atención al estudiante	4,7	3,0	5,0	7,0

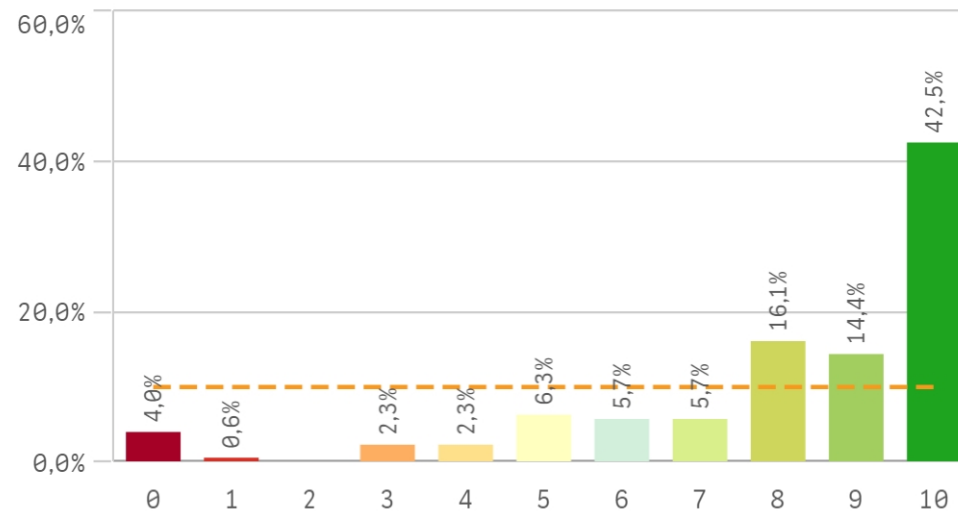
Fortalezas y debilidades



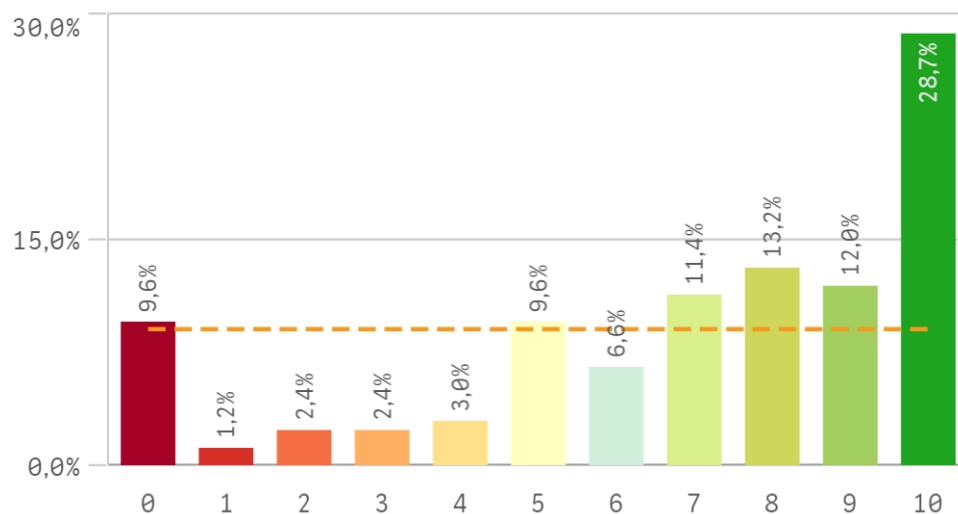
Repetir estudios superiores (fidelidad)



Repetir titulación (fidelidad)

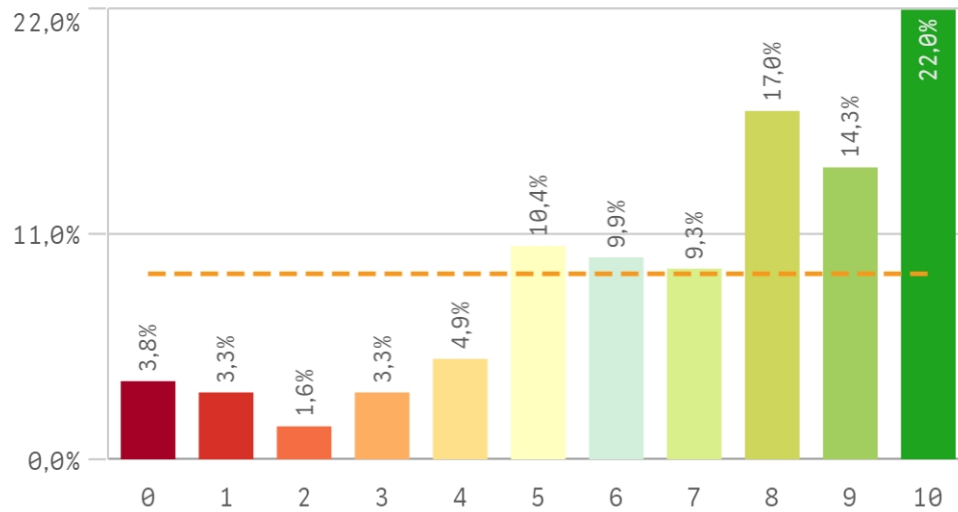


Repetir en la UCM (fidelidad)

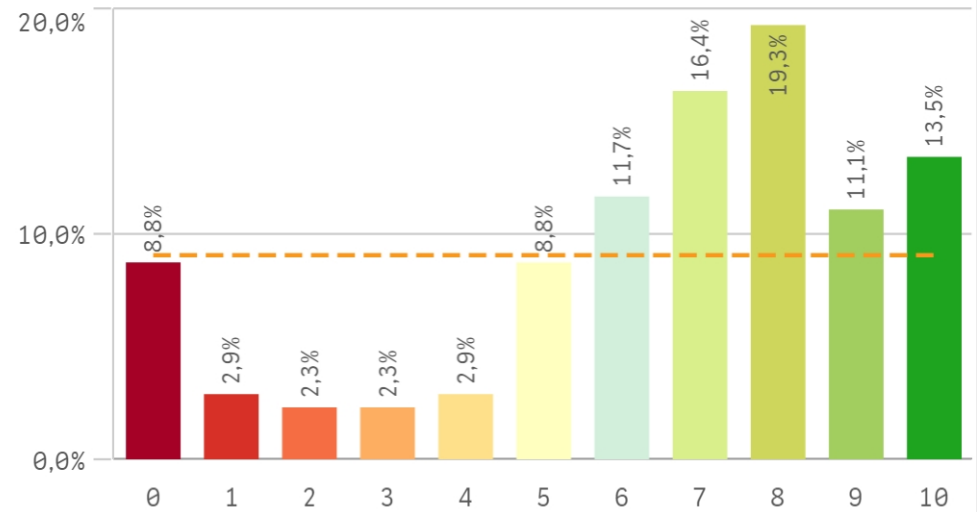


Compromiso	Media	Desv. típica	Med...	Moda
Repetir estudios superiores	7,8	3,1	9,0	10,0
Repetir titulación	8,1	2,6	9,0	10,0
Repetir en la UCM	6,9	3,2	8,0	10,0
Recomendar titulación	7,0	2,8	8,0	10,0
Recomendar la UCM	6,4	2,9	7,0	8,0
Seguir en la misma titulación	6,9	3,3	8,0	10,0
Seguir como alumno de la UCM	6,3	3,2	7,0	10,0

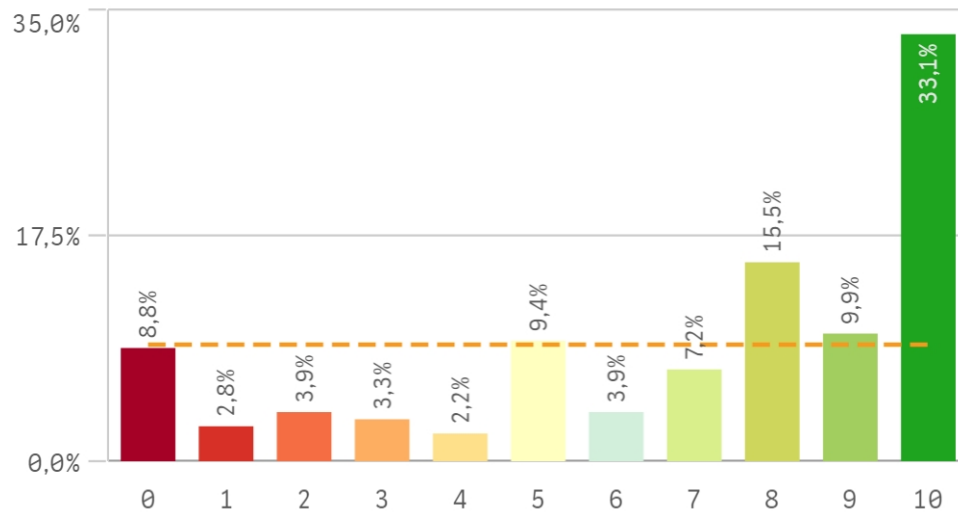
Recomendar titulación (preinscripción)



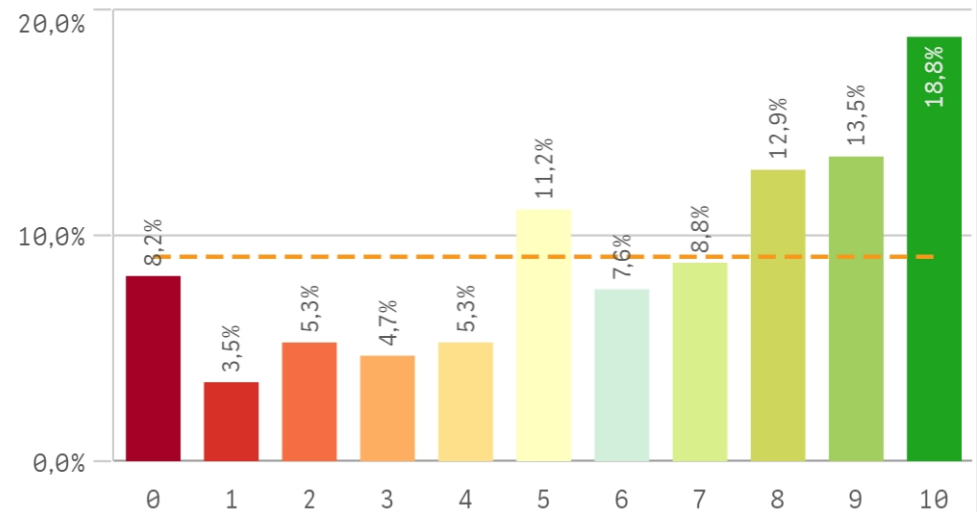
Recomendar la UCM (preinscripción)



Seguir en la misma titulación (vinculación)



Seguir como alumno de la UCM (vinculación)



Construcción y significado del valor "compromiso":

- * Estudiante comprometido: valora con 9 o más puntos todas las preguntas de fidelidad, prescripción y vinculación.
- * Estudiante neutro: la puntuación que otorga a todas las preguntas de fidelidad, prescripción y vinculación están entre 6 y 9.
- * Estudiante decepcionado: valora con 6 o menos puntos todas las preguntas de fidelidad, prescripción y vinculación.

