

Población N

%_Participacion

Participación n

-

-

9

Edad (años)

(%) Porcentaje por franjas

De 25 a 34

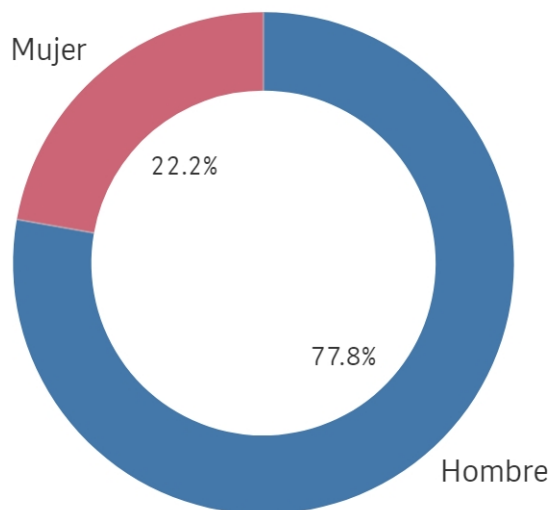
De 35 a 44

De 45 a 54

De 55 a 65

Más de 65

Genero



■ Hombre ■ Mujer

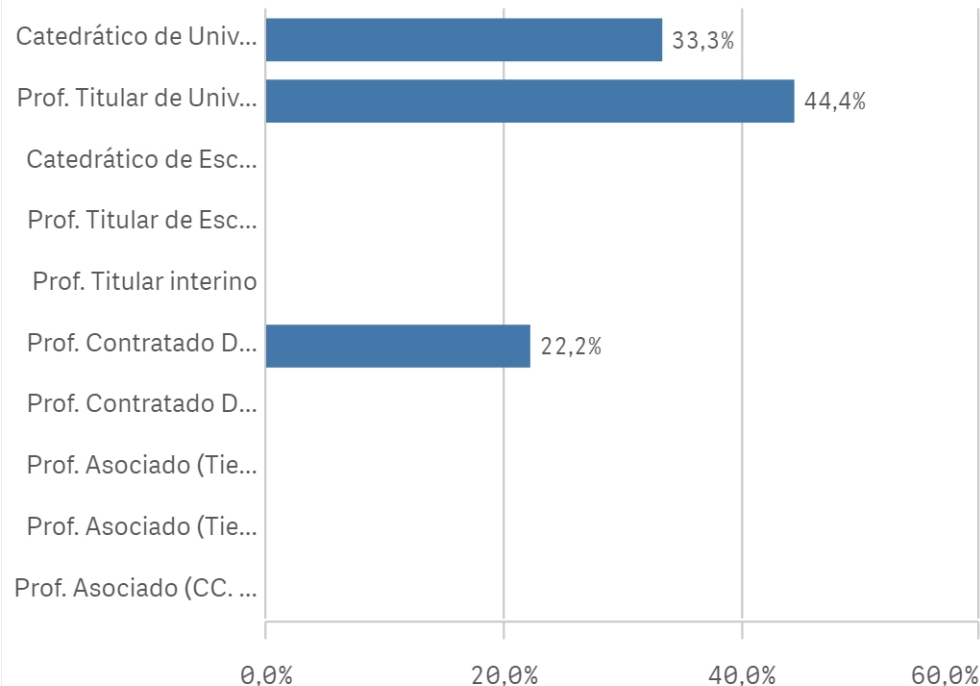
Edad media (años)

Des. Típica

-

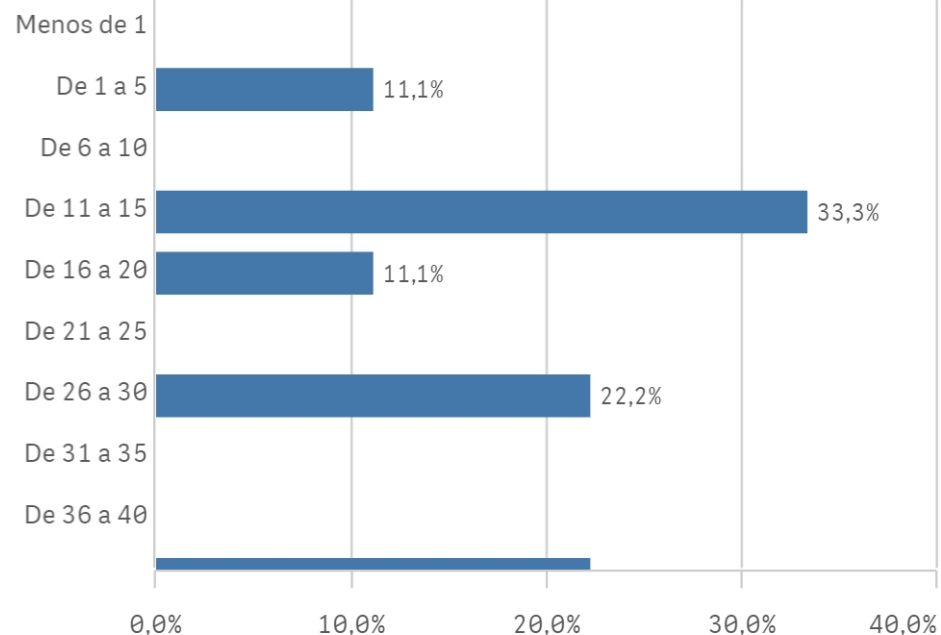
-

Distribución por categorías

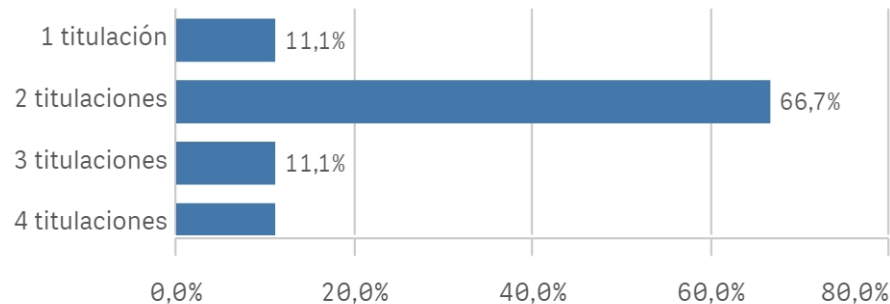


Experiencia laboral (años)

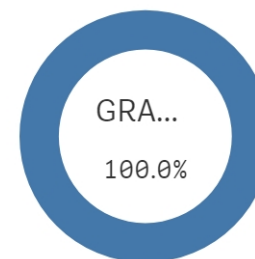
(%) Porcentaje por franjas



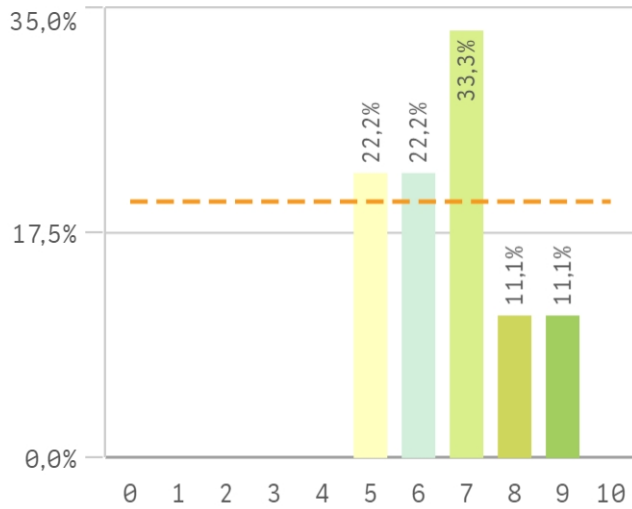
Distribución por N° de Titulaciones



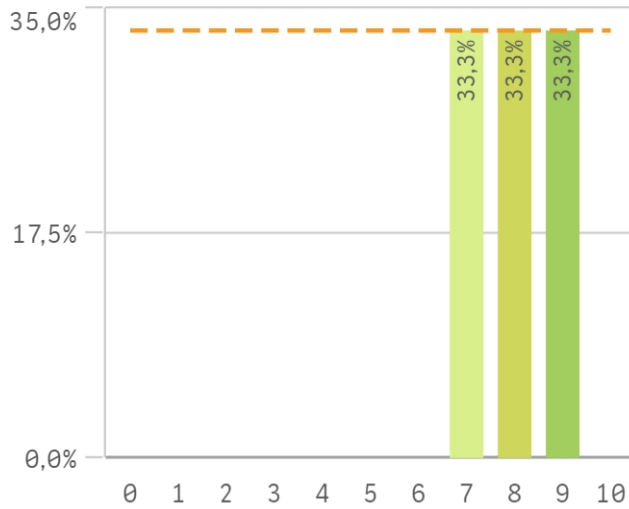
Tipo de titulación (%)



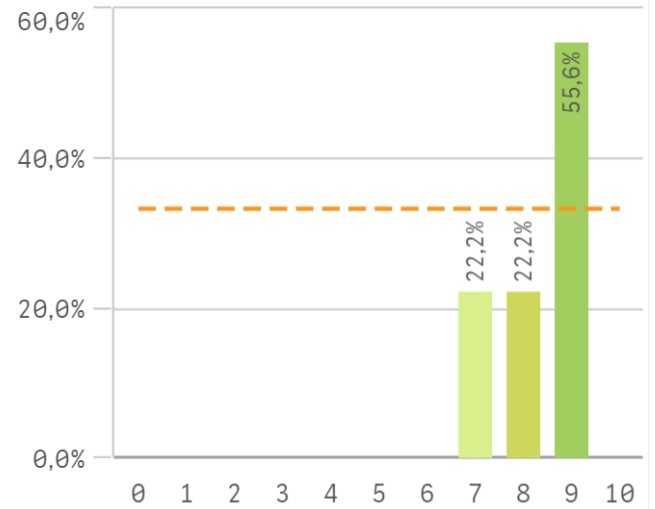
Plan de estudios



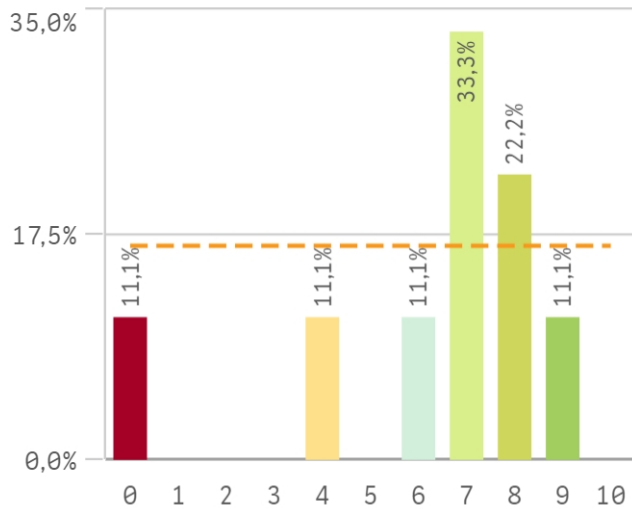
Objetivos claros



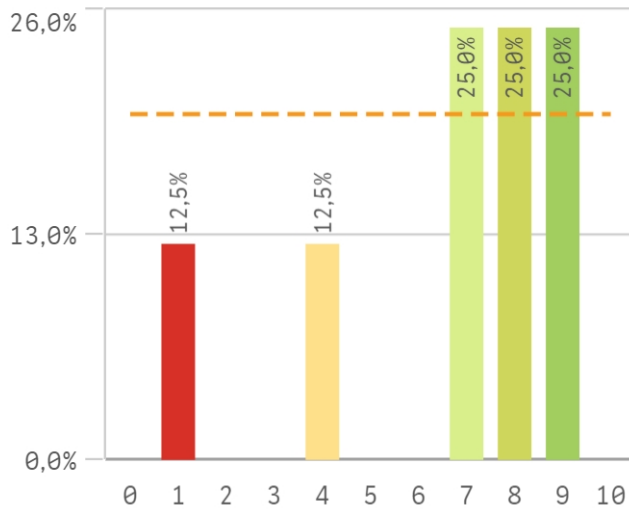
Cumplimiento del programa



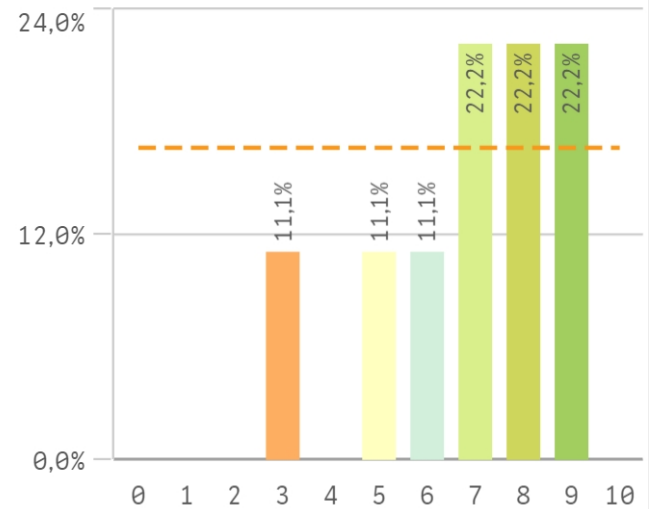
Orientación internacional



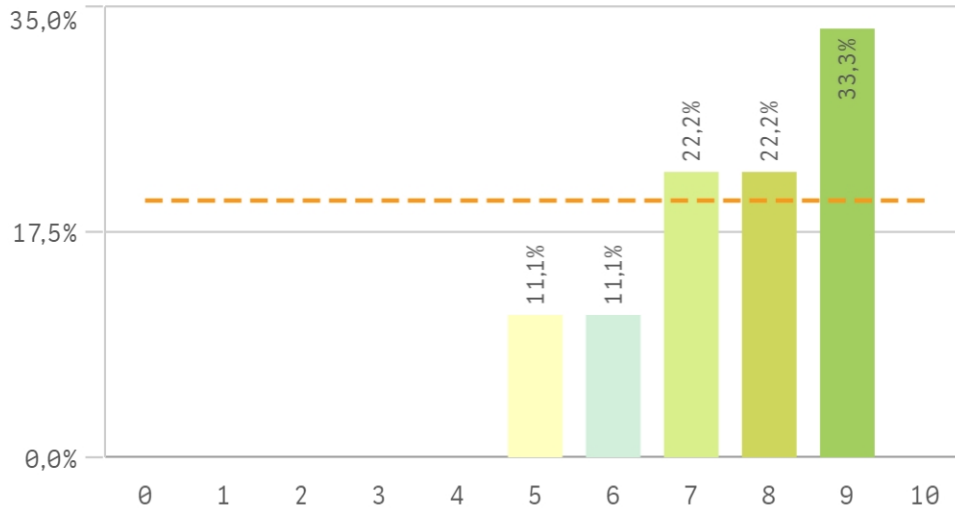
Coordinación de la titulación



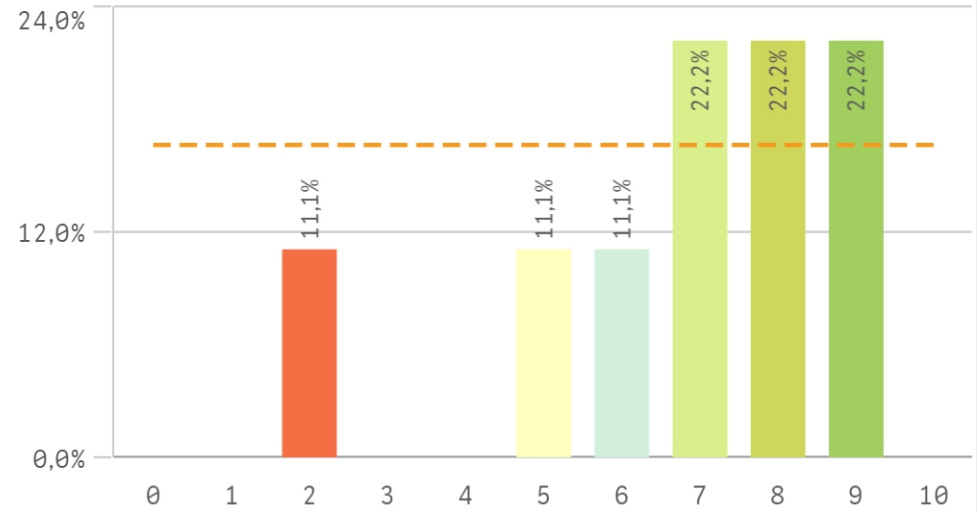
Alumnos por aula



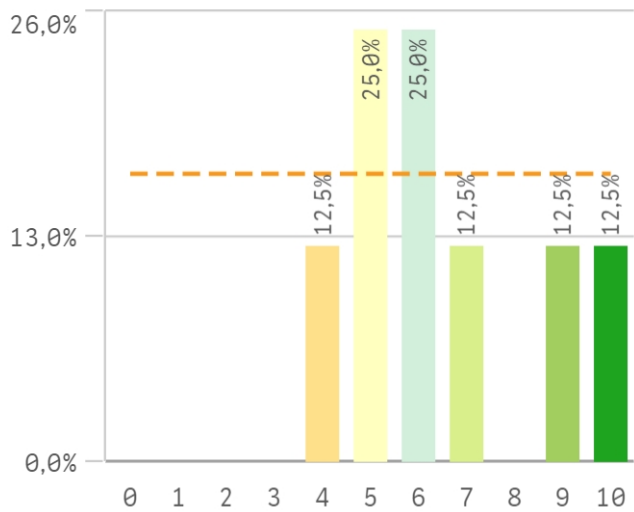
Dificultad apropiada



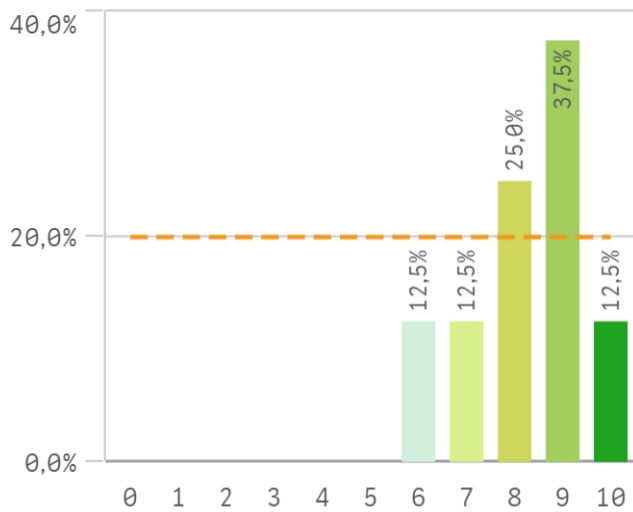
Integración teoría/práctica



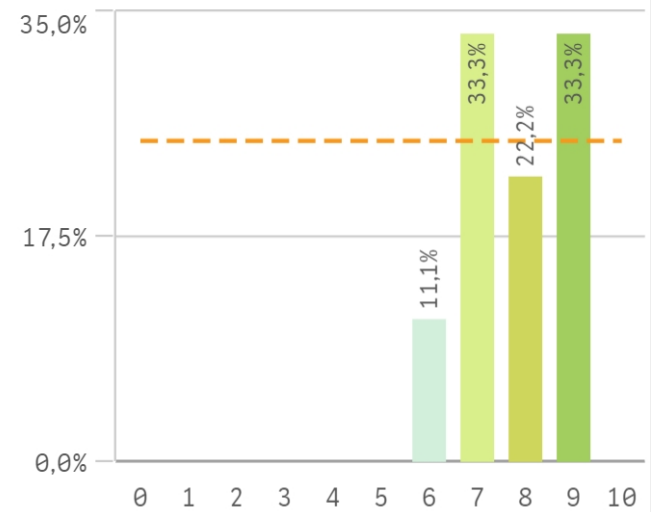
Relación calidad/precio



Calificaciones en tiempo



Importancia en la sociedad

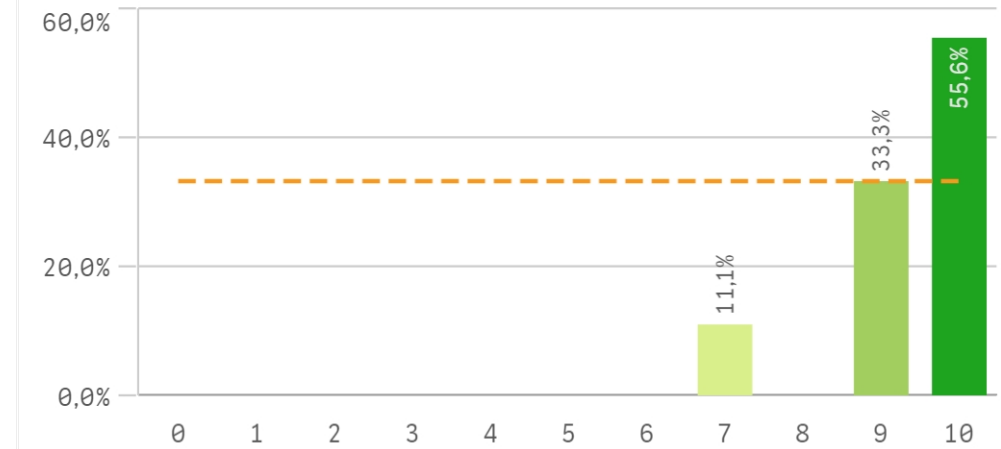


Prácticas externas

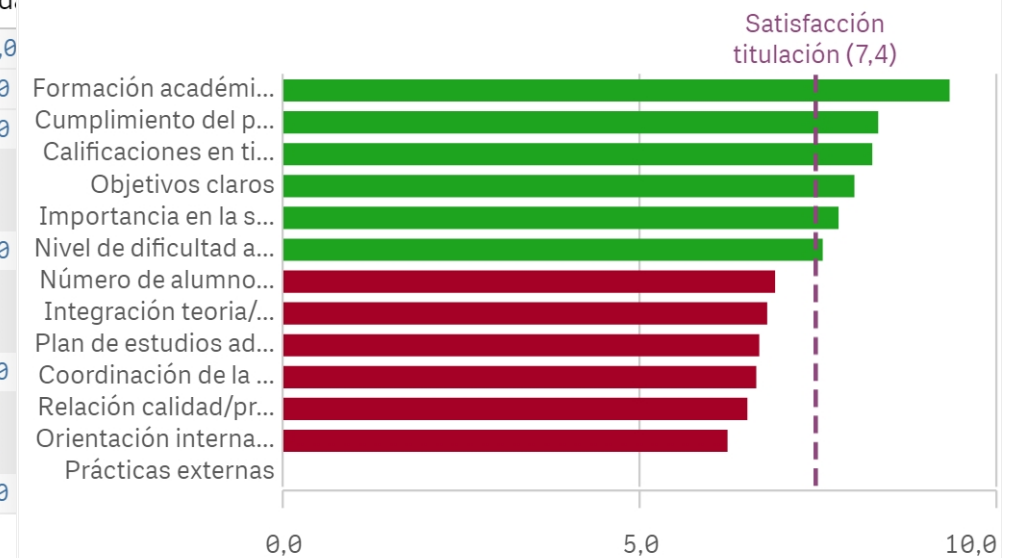


Aspectos de la titulación	Q	Media	Desv. típica	Medi...	Mod.
Formación académica		9,3	1,0	10,0	10,0
Cumplimiento del programa		8,3	0,9	9,0	9,0
Calificaciones en tiempo adecuado		8,3	1,3	8,5	9,0
Objetivos claros		8,0	0,9	8,0	-
Importancia en la sociedad		7,8	1,1	8,0	-
Nivel de dificultad apropiada		7,6	1,4	8,0	9,0
Número de alumnos por aula		6,9	2,0	7,0	-
Integración teoría/práctica		6,8	2,2	7,0	-
Plan de estudios adecuado		6,7	1,3	7,0	7,0
Coordinación de la titulación		6,6	2,8	7,5	-
Relación calidad/precio		6,5	2,1	6,0	-
Orientación internacional		6,2	2,7	7,0	7,0

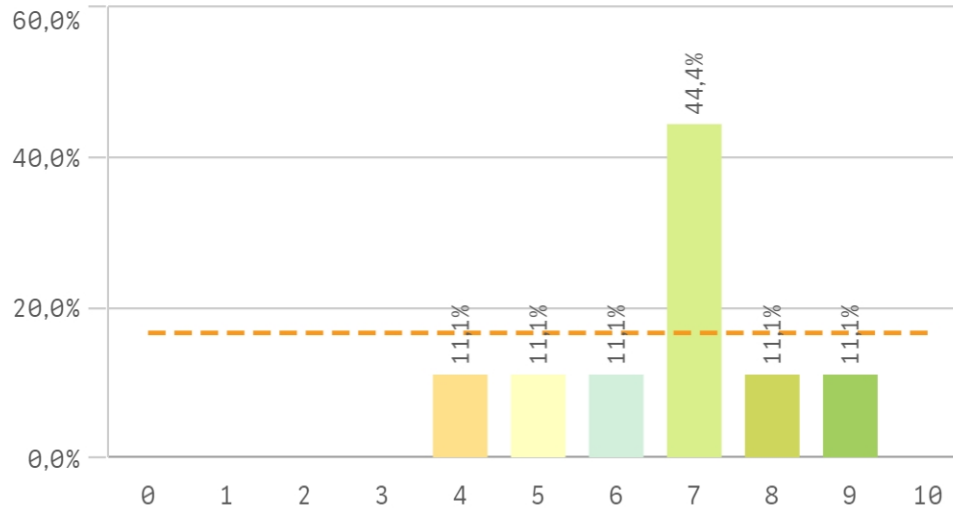
Formación académica relacionada



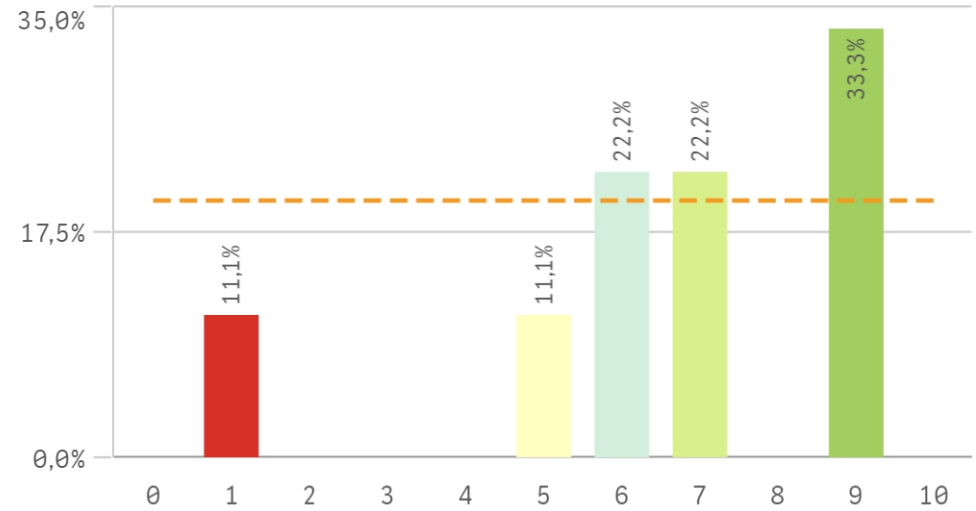
Fortalezas y debilidades



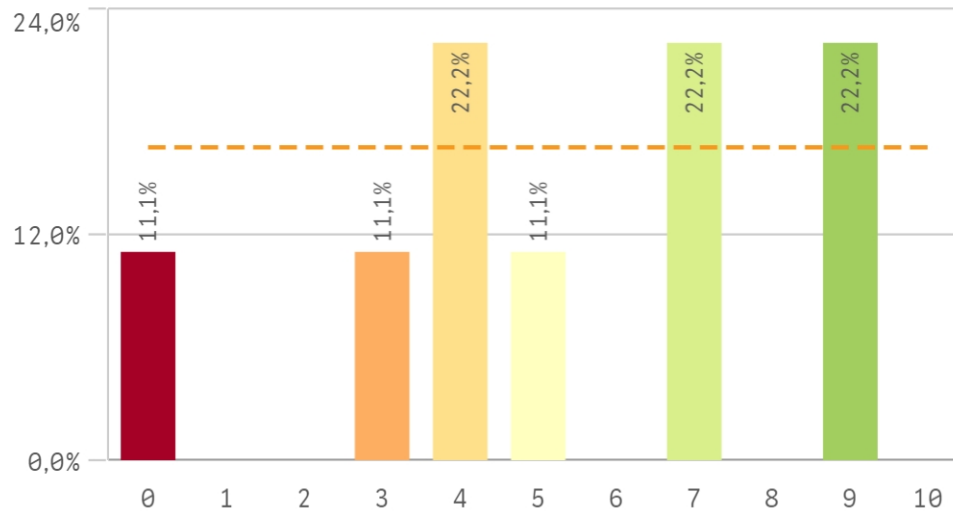
Recursos administrativos suficientes



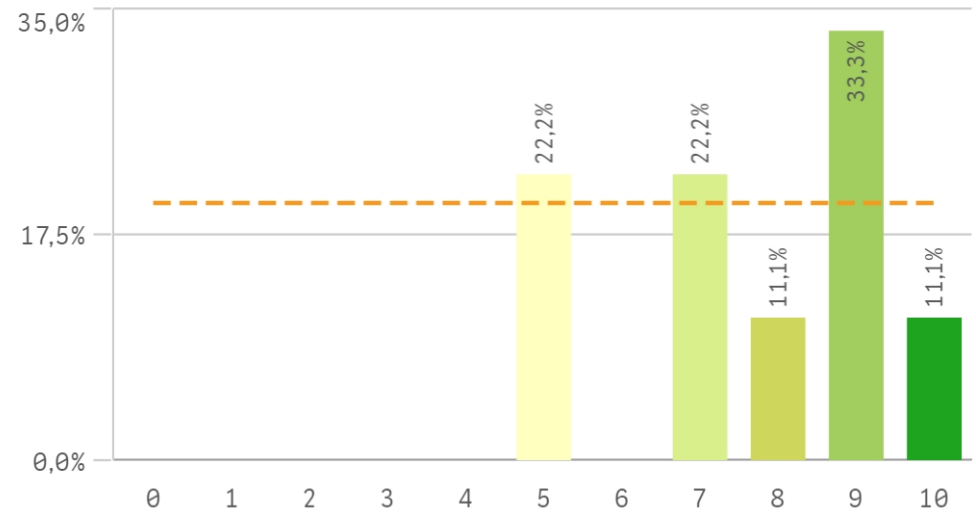
Aulas docencia teorica



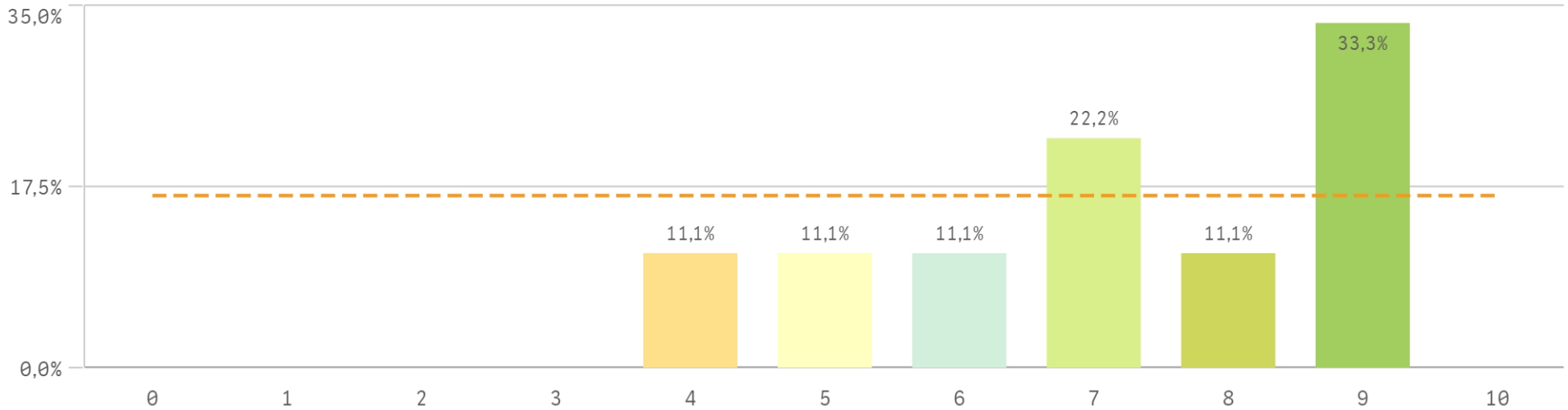
Aulas docencia práctica



Fondos de la biblioteca

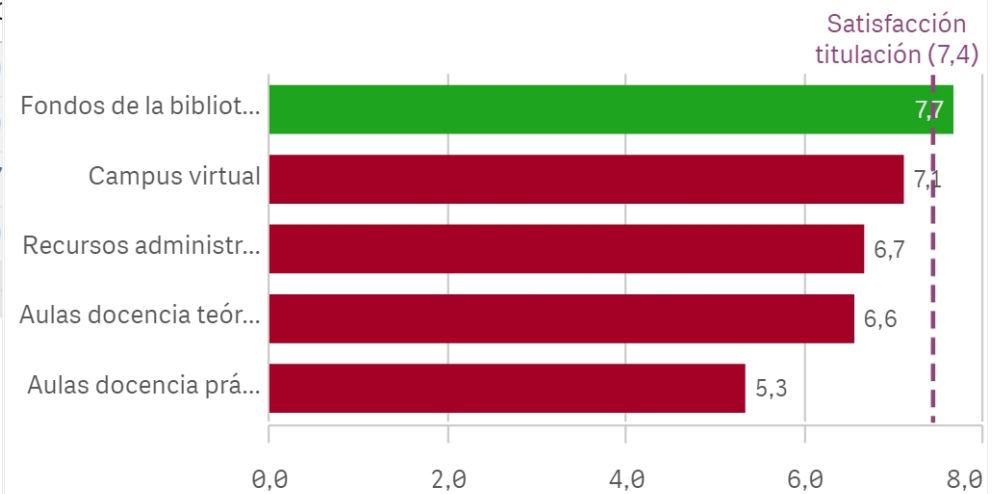


Campus virtual

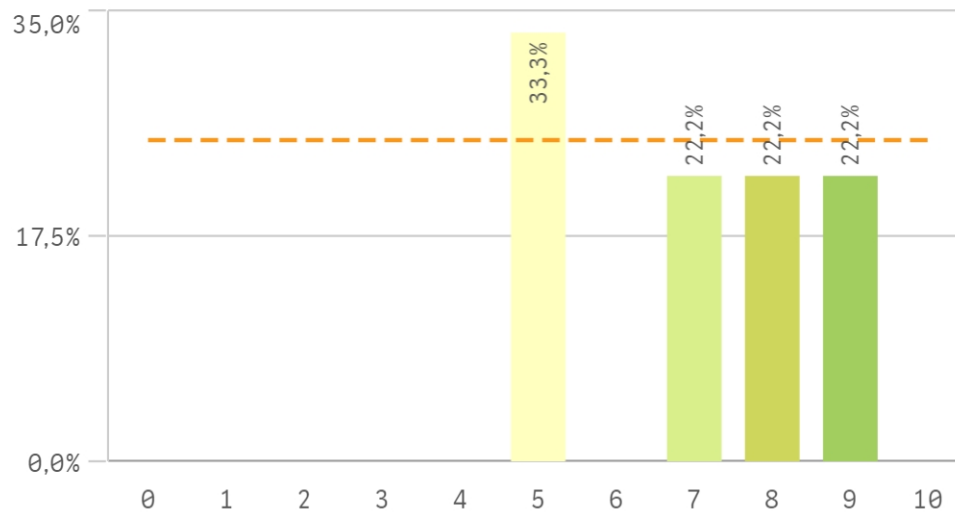


Recursos	Media	Desv típica	Med...	Mo
Fondos de la biblioteca	7,7	1,8	8,0	9
Campus virtual	7,1	1,8	7,0	9
Recursos administrativos suficientes	6,7	1,5	7,0	7
Aulas docencia teórica	6,6	2,6	7,0	9
Aulas docencia práctica	5,3	3,0	5,0	

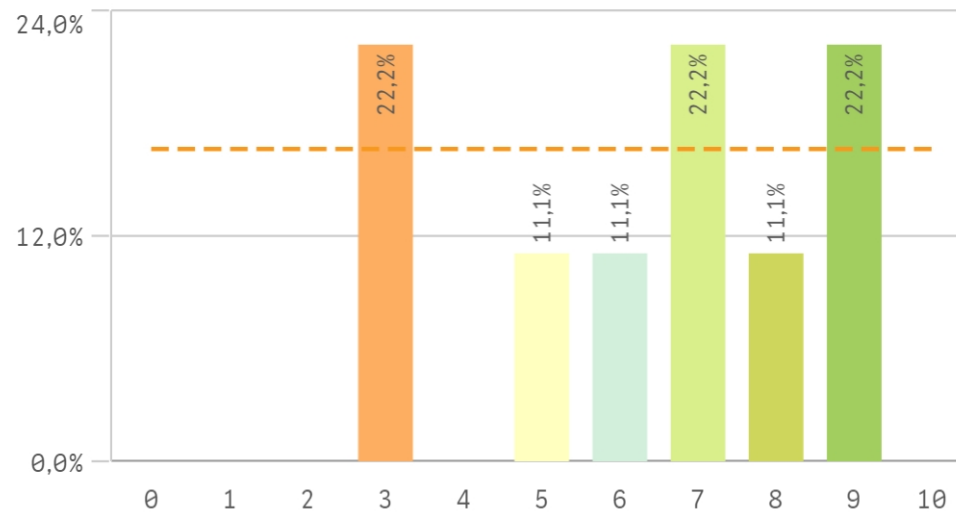
Fortalezas y debilidades



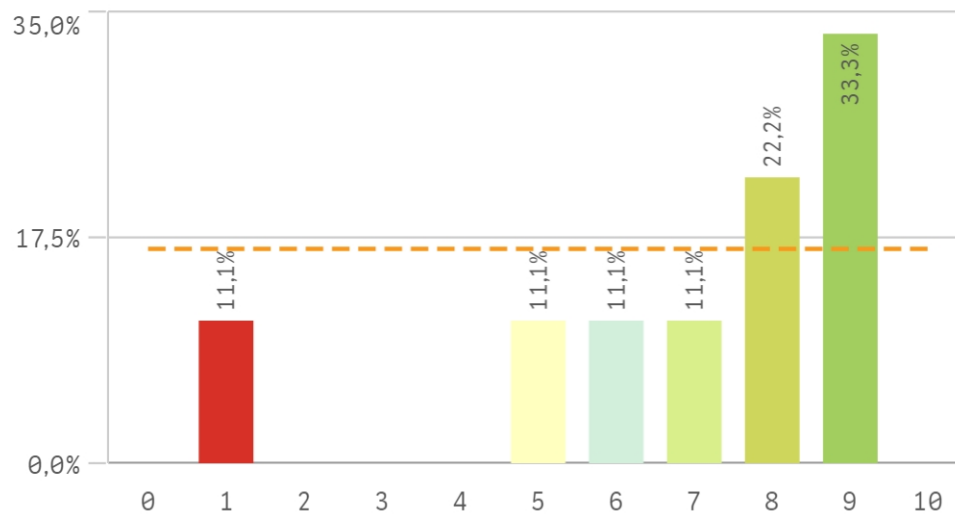
Atención prestada por el PAS



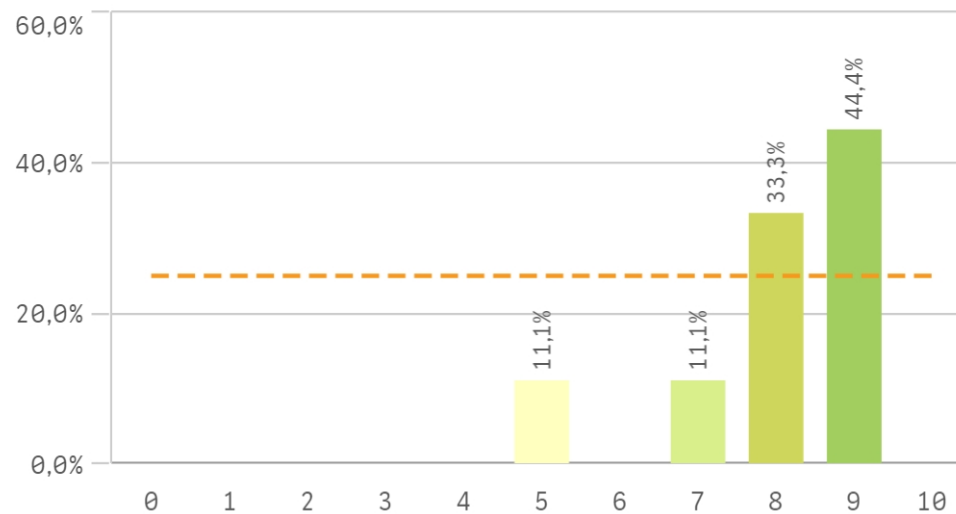
Apoyo técnico y logístico



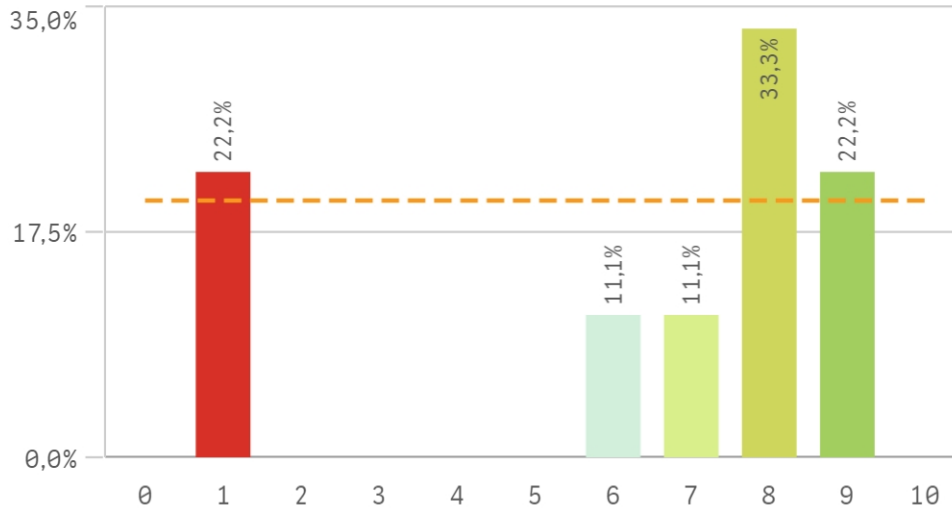
Procesos administrativos de la titulación



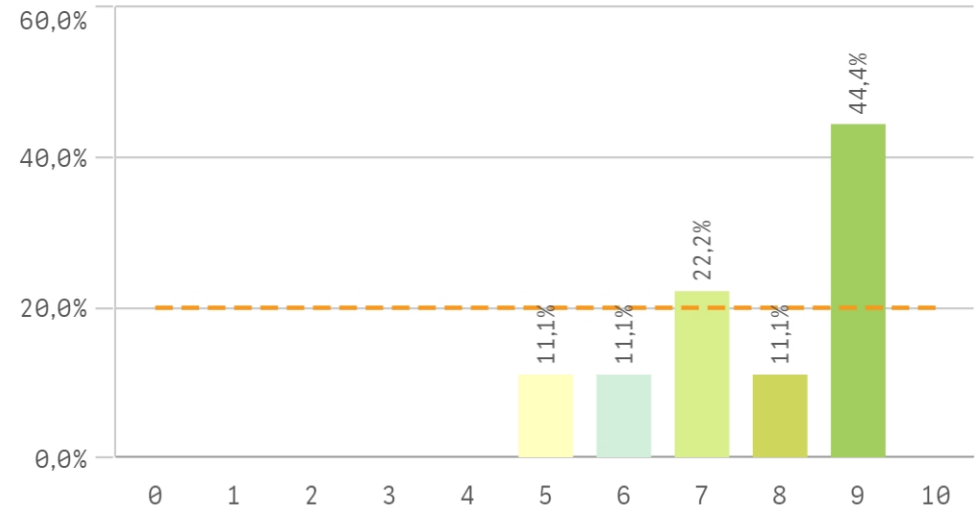
Procesos administrativos comunes



Organización de horarios

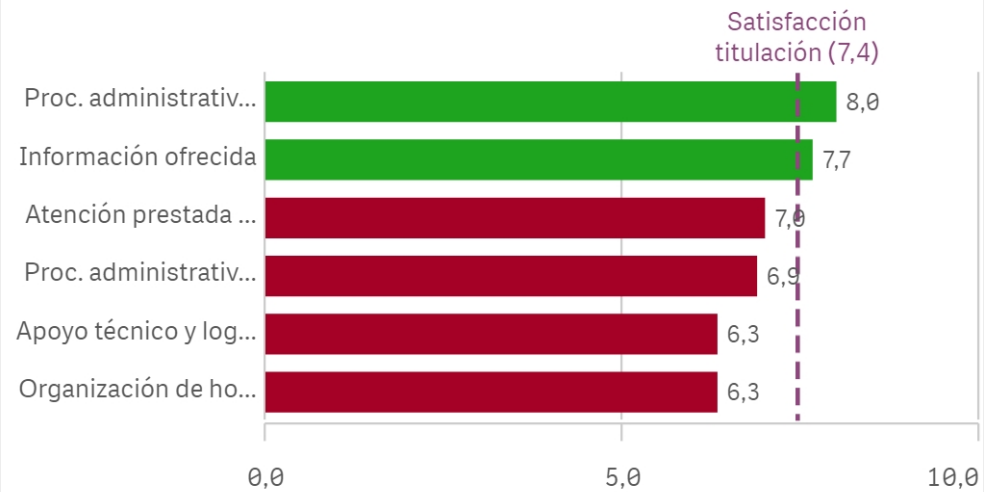


Información ofrecida

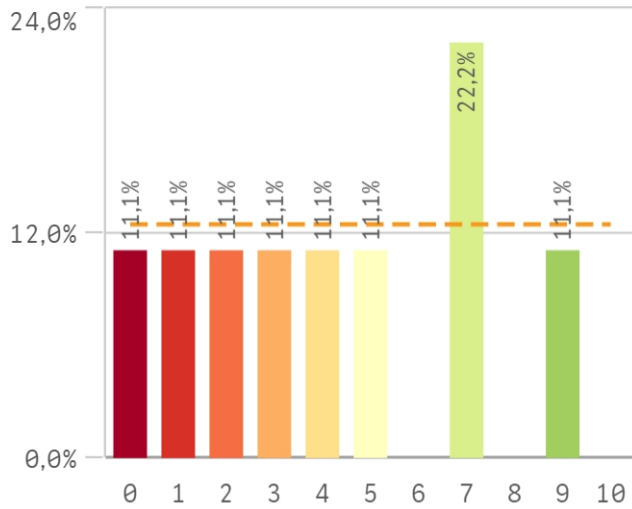


Gestión de la titulación	Q	Media	Desv. típica	Med...	Moda
Proc. administrativos comunes		8,0	1,3	8,0	9,0
Información ofrecida		7,7	1,5	8,0	9,0
Atención prestada por el PAS		7,0	1,7	7,0	5,0
Proc. administrativos titulación		6,9	2,6	8,0	9,0
Apoyo técnico y logístico		6,3	2,3	7,0	-
Organización de horarios		6,3	3,2	8,0	8,0

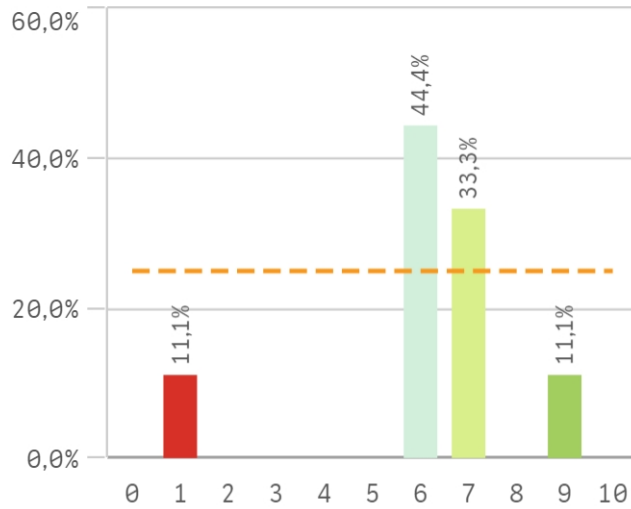
Fortalezas y debilidades



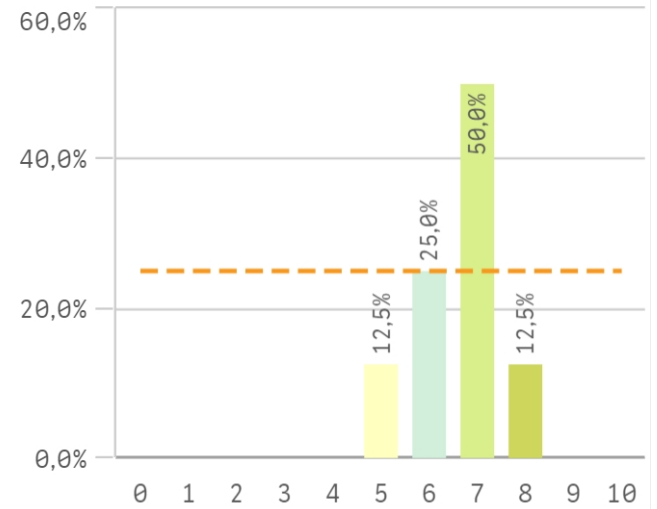
Aprovechamiento de las tutorías



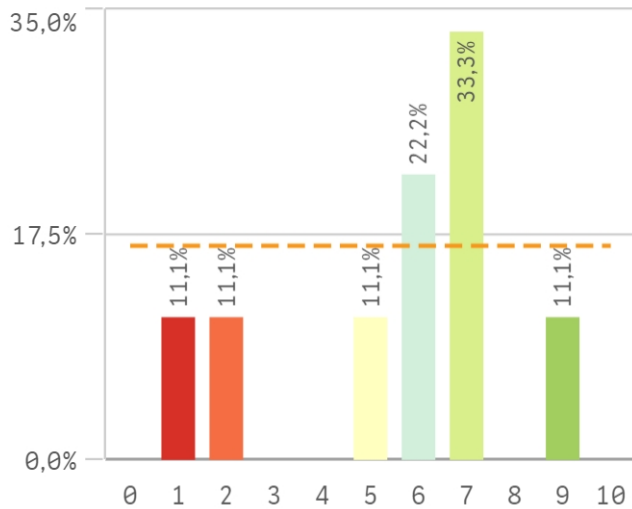
Implicación de los alumnos



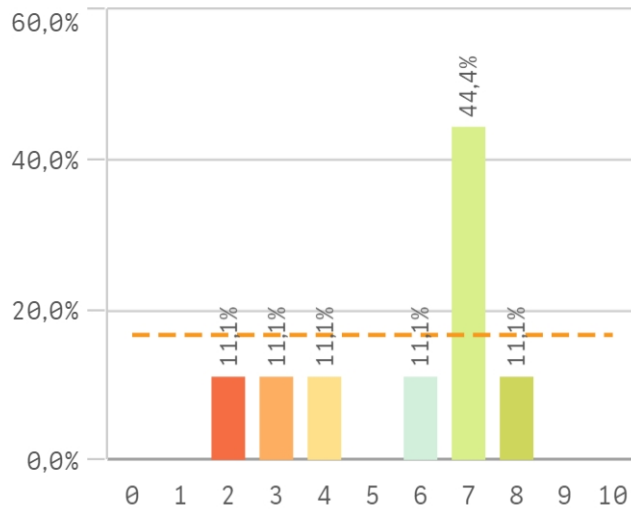
Adquisición de competencias del plan ...



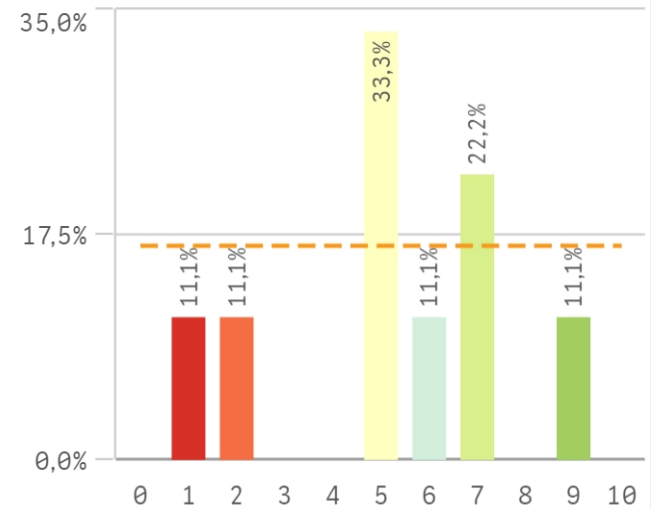
Compromiso del alumnado



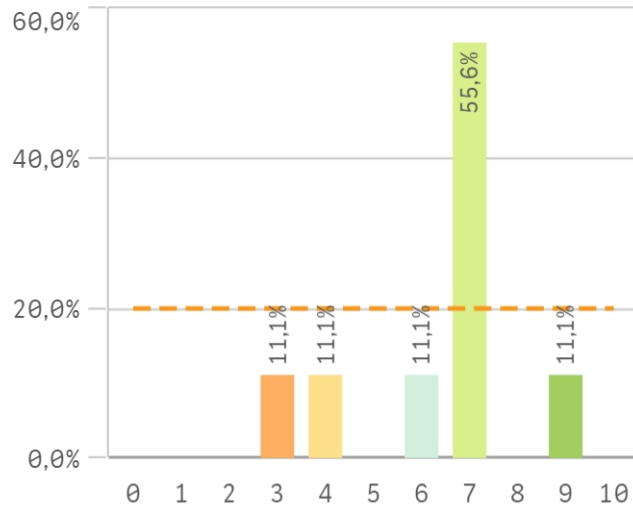
Nivel de trabajo



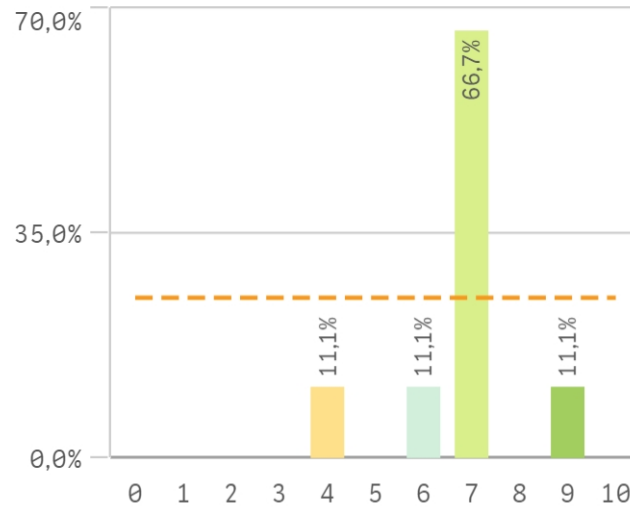
Implicación con la evaluación continua...



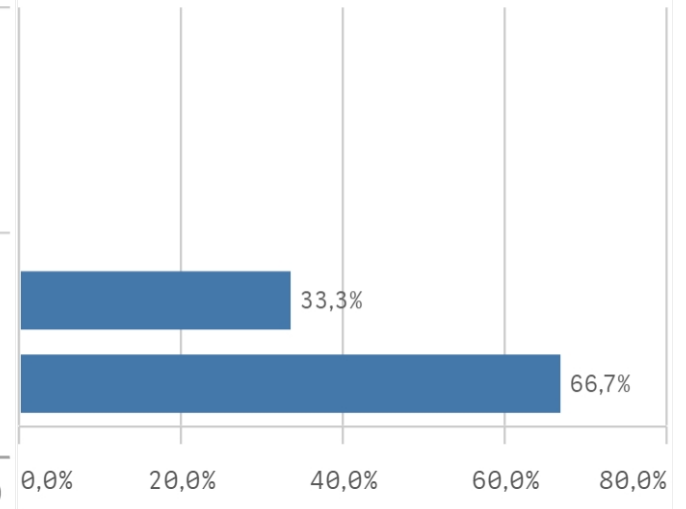
Aprovechamiento de las clases



Satisfacción con los resultados de los ...

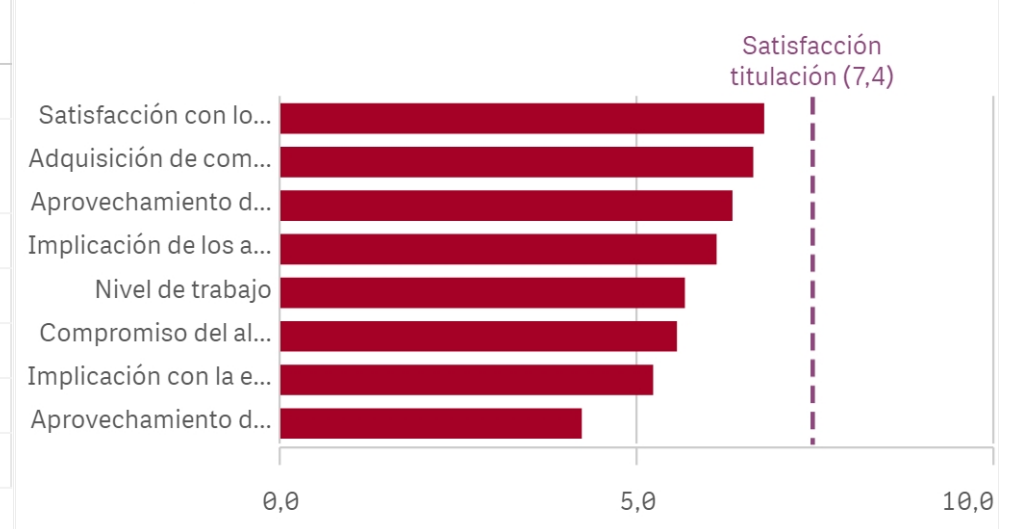


Asistencia de alumnos (%)

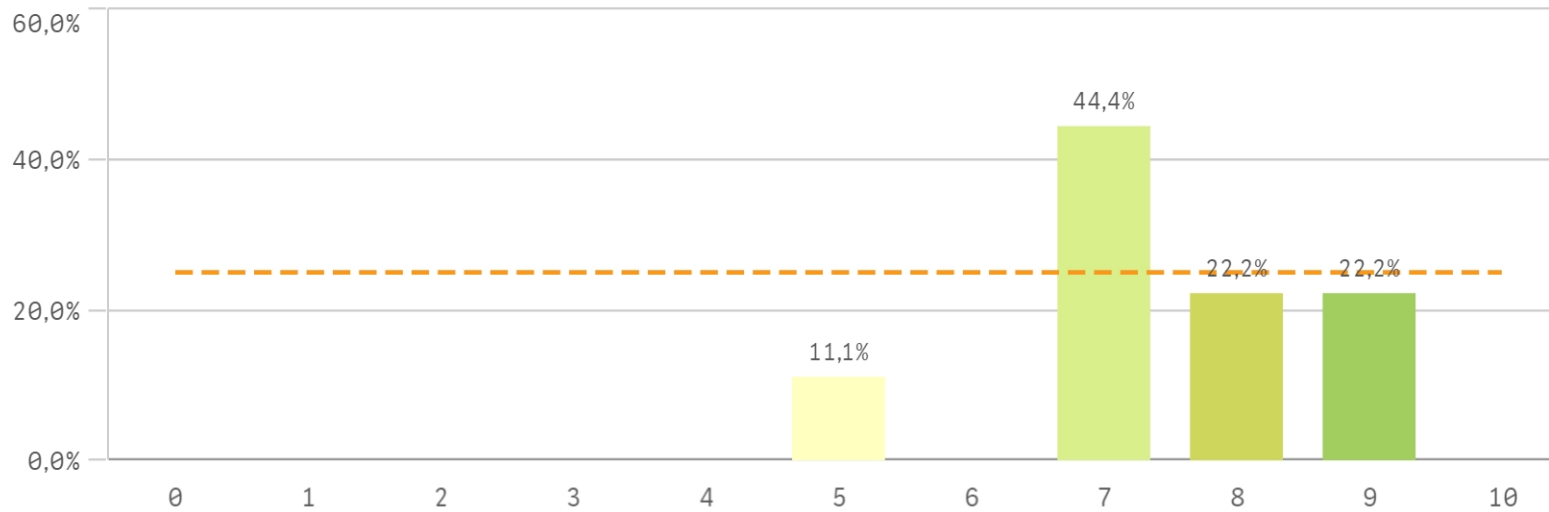


	Media	Desv. típica	Med...
Satisfacción con los alumnos	6,8	1,3	7,0
Satisfacción con los resultados	6,8	1,3	7,0
Adquisición de competencias del plan de estudios	6,6	0,9	7,0
Aprovechamiento de las clases	6,3	1,8	7,0
Implicación de los alumnos	6,1	2,1	6,0
Nivel de trabajo	5,7	2,1	7,0
Compromiso del alumnado	5,6	2,6	6,0
Implicación con la evaluación continua	5,2	2,5	5,0

Fortalezas y debilidades



Satisfacción de la titulación



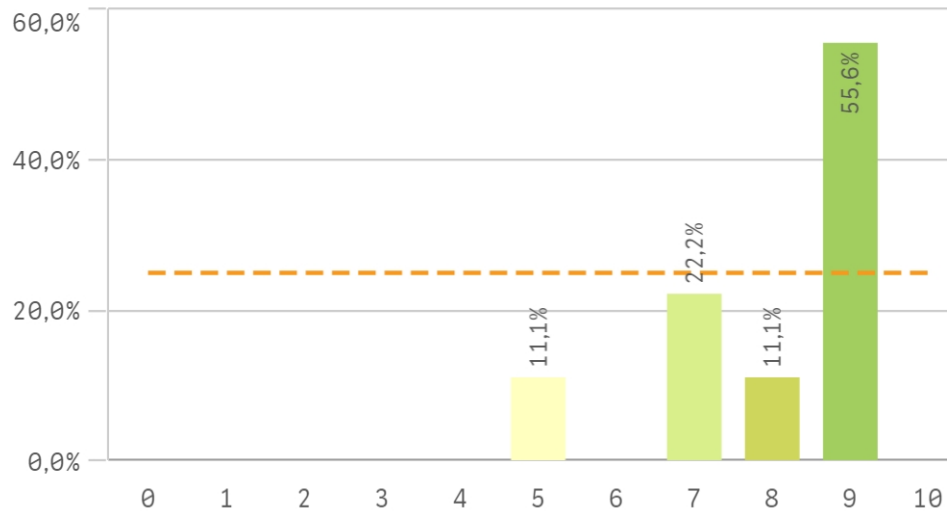
Media
7,4

Desviación Típica
1,2

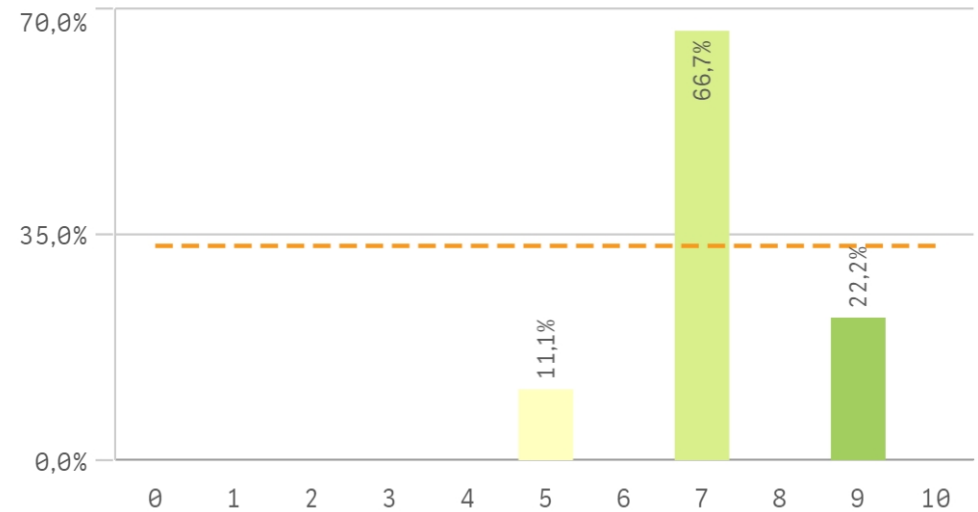
Mediana
7,0

Moda
7,0

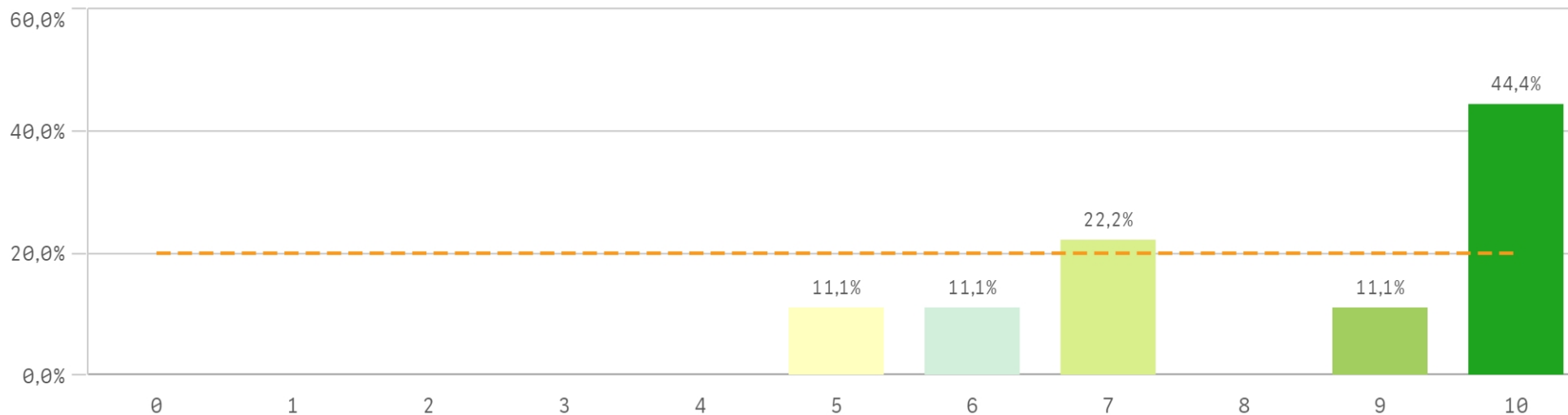
Satisfacción con la actividad docente de la titulación



Satisfacción de la UCM

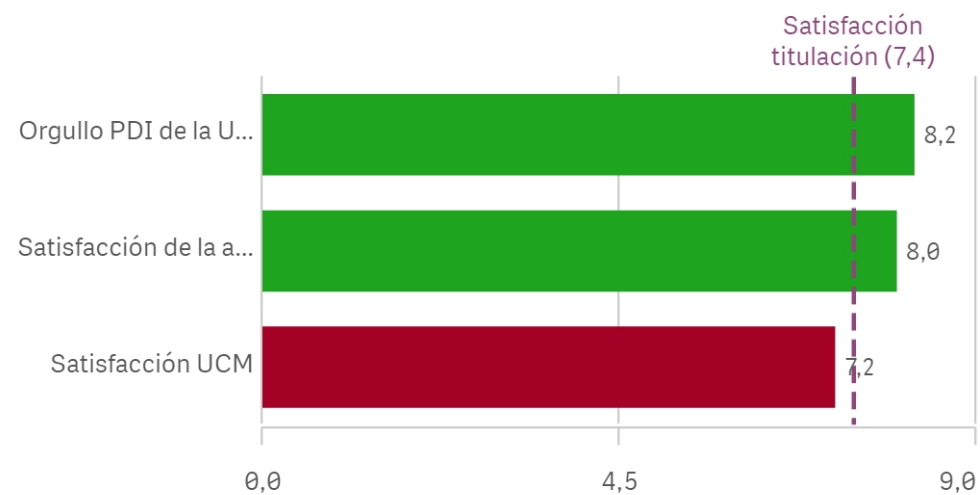


Orgullo ser PDI de la UCM

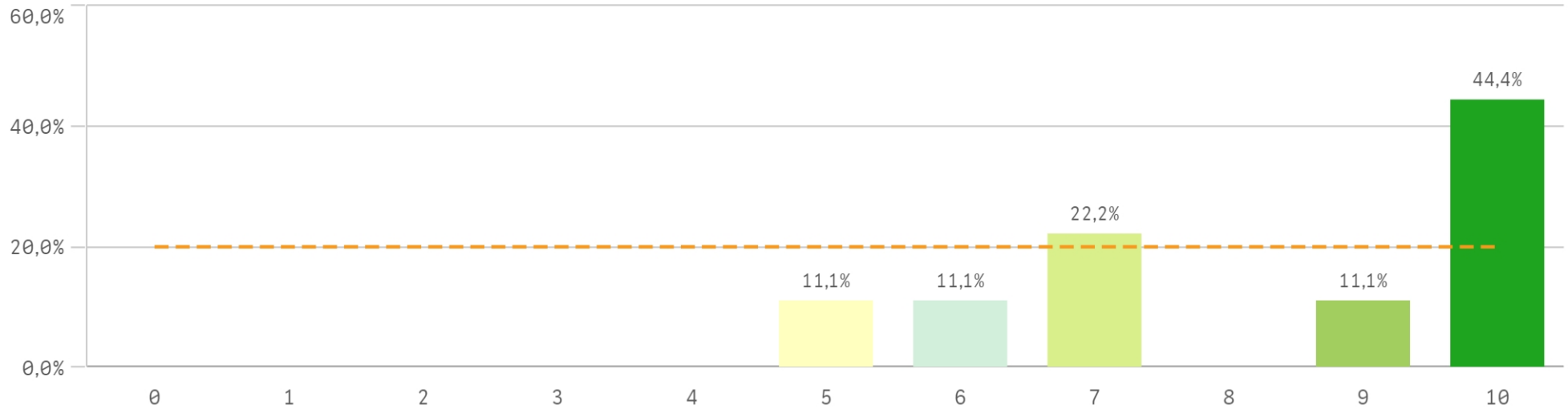


Satisfacción de la titulación	Media	Desv. típica	Med...	Mod
Orgullo PDI de la UCM	8,2	2,0	9,0	10,0
Satisfacción de la activ. docente	8,0	1,4	9,0	9,0
Satisfacción UCM	7,2	1,2	7,0	7,0

Fortalezas y debilidades

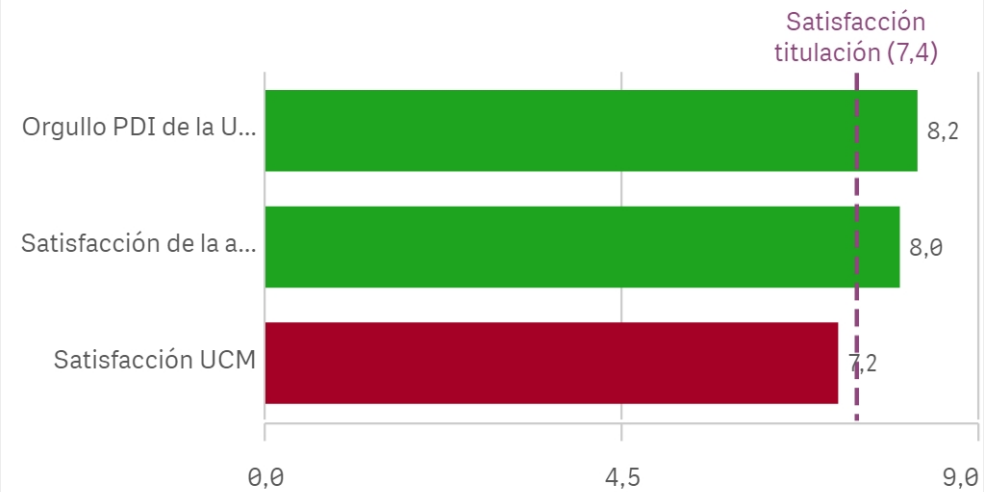


Orgullo ser PDI de la UCM

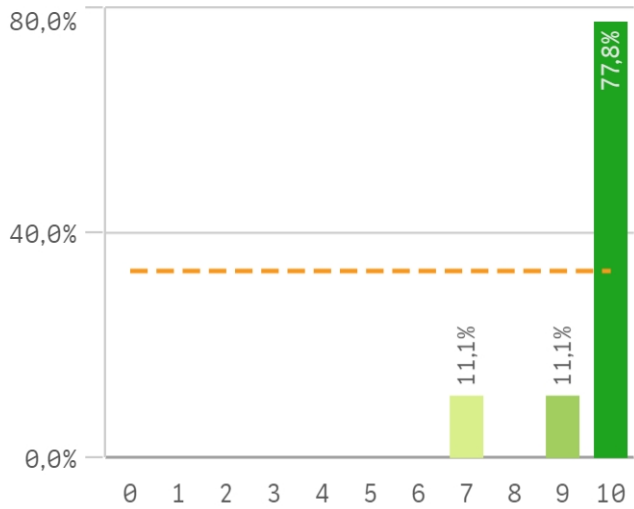


Satisfacción de la titulación	Media	Desv. típica	Med...	Mod
Orgullo PDI de la UCM	8,2	2,0	9,0	10,0
Satisfacción de la activ. docente	8,0	1,4	9,0	9,0
Satisfacción UCM	7,2	1,2	7,0	7,0

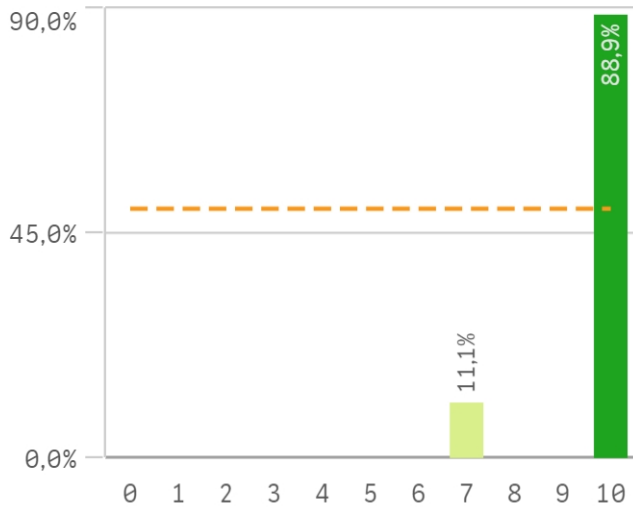
Fortalezas y debilidades



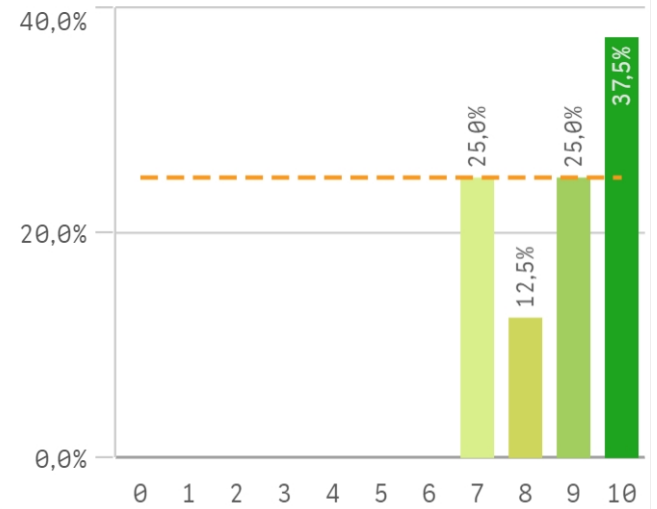
Repetir docencia en la titulación (fidelidad)



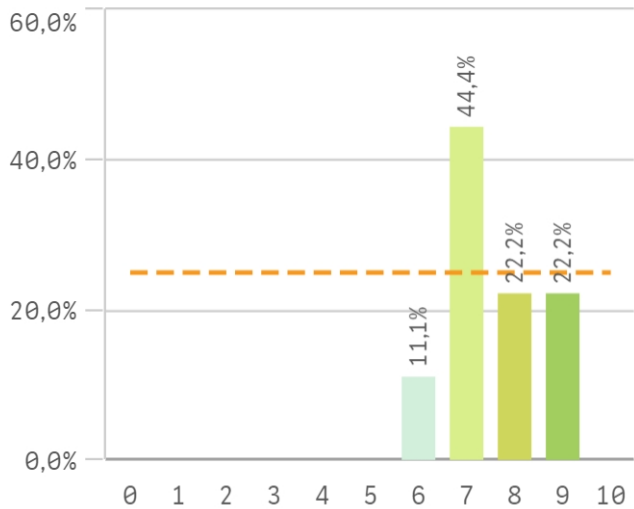
Repetir PDI (fidelidad)



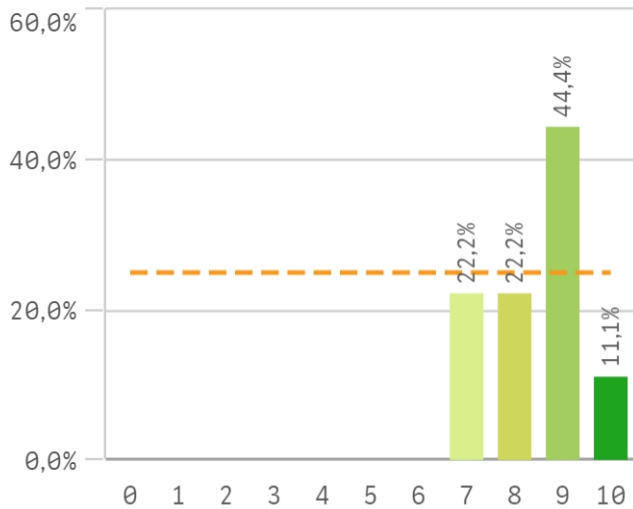
Repetir PDI en la UCM (fidelidad)



Recomendar titulación (preinscripción)



Recomendar estudiar en la UCM (prein...)



Compromiso	Media	Dist.
Repetir PDI	9,7	
Repetir docencia en la titulación	9,6	
Repetir PDI en la UCM	8,8	
Recomendar estudiar en la UCM	8,4	
Recomendar titulación	7,6	

Construcción y significado del valor "compromiso":

- * Estudiante comprometido: valora con 9 o más puntos todas las preguntas de fidelidad, prescripción y vinculación.
- * Estudiante neutro: la puntuación que otorga a todas las preguntas de fidelidad, prescripción y vinculación están entre 6 y 9.
- * Estudiante decepcionado: valora con 6 o menos puntos todas las preguntas de fidelidad, prescripción y vinculación.

