

HISTORICO ACUMULADO

TITULACIÓN: GRADO EN GEOGRAFÍA Y
ORDENACIÓN DEL TERRITORIO

FACULTAD DE GEOGRAFÍA E HISTORIA

Población N

11

%_Participacion

100,0%

Participación n

11

Edad (años)

(%) Porcentaje por franjas

De 25 a 34

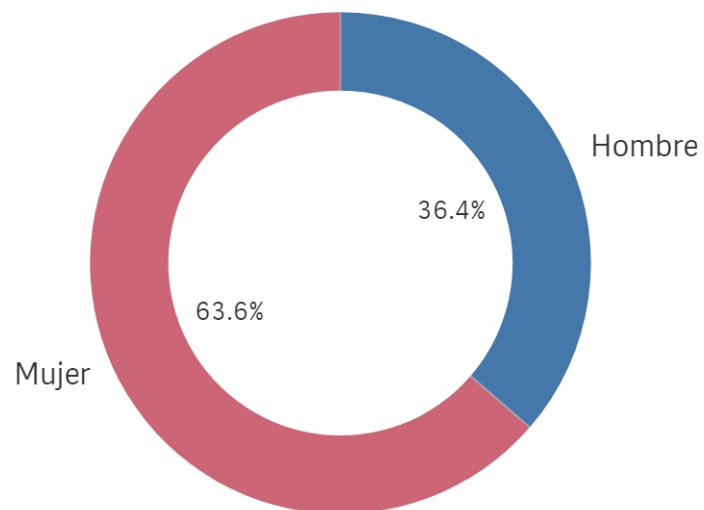
De 35 a 44

De 45 a 54

De 55 a 65

Más de 65

Genero



■ Hombre ■ Mujer

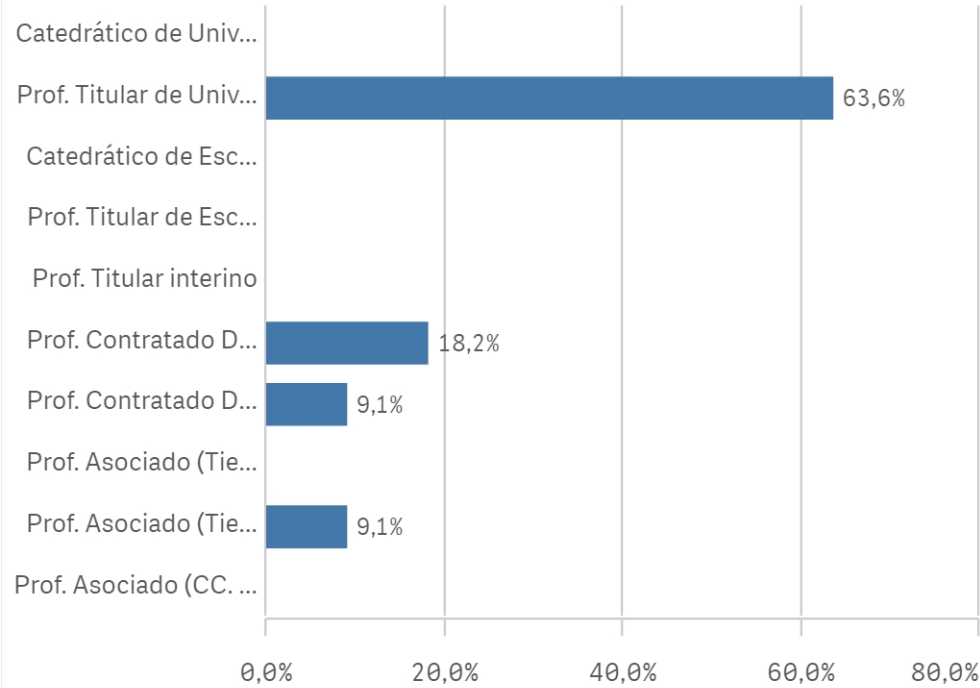
Edad media (años)

-

Des. Típica

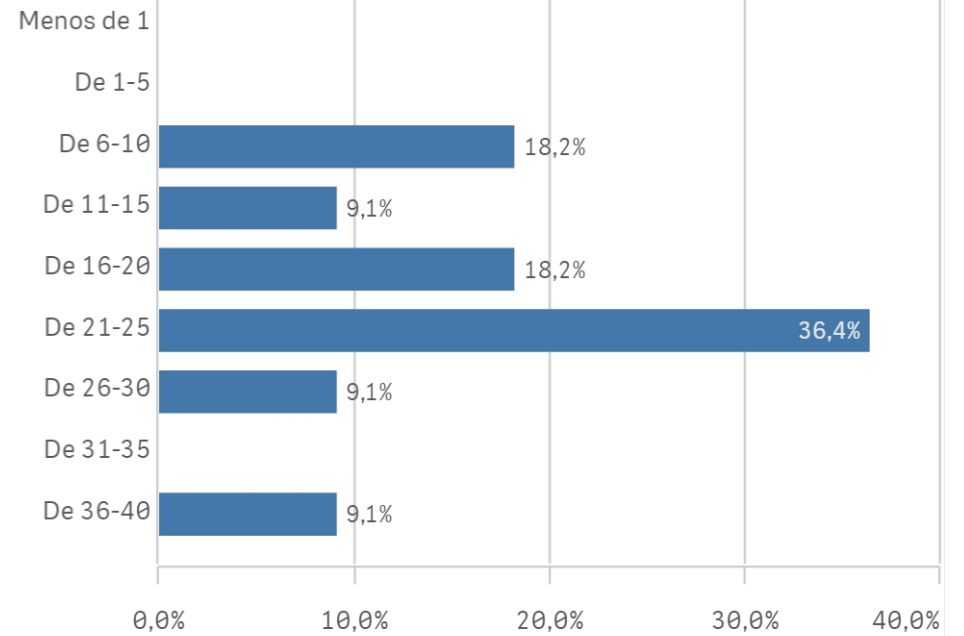
-

Distribución por categorías

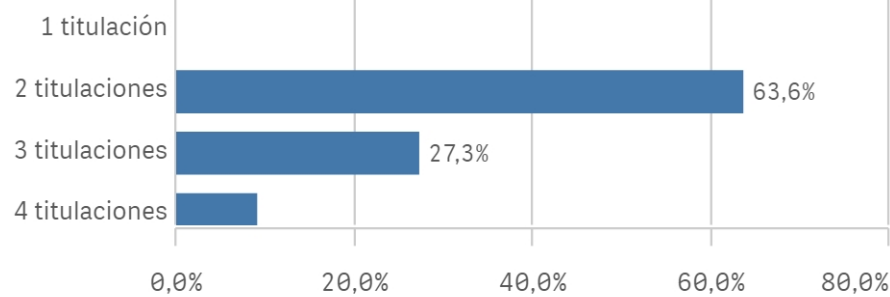


Experiencia laboral (años)

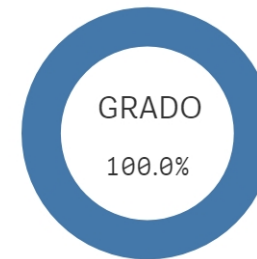
(%) Porcentaje por franjas



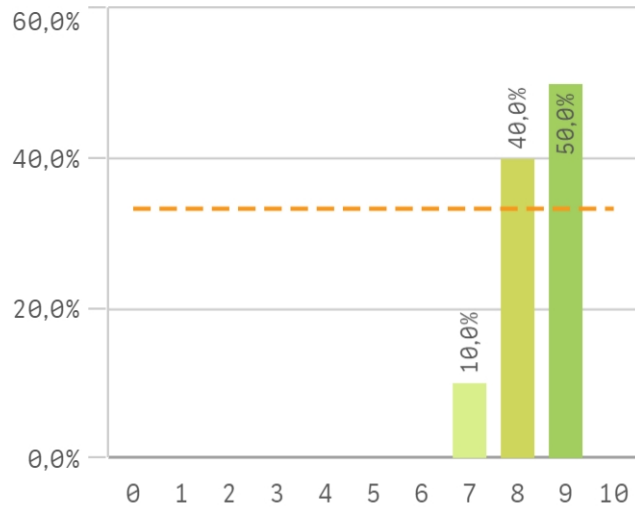
Distribución por N° de Titulaciones



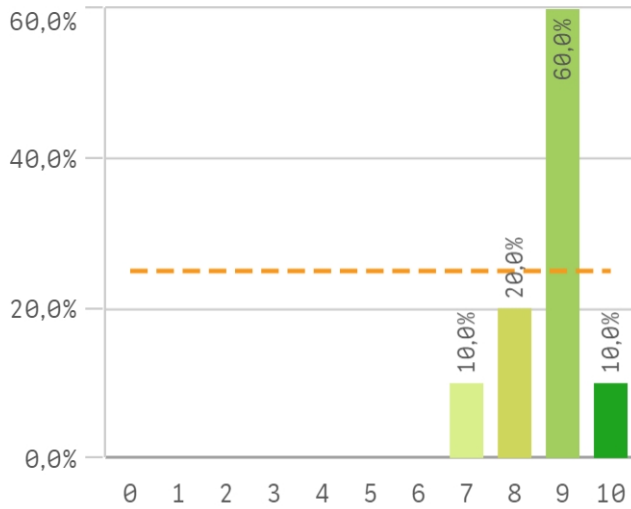
Tipo de titulación (%)



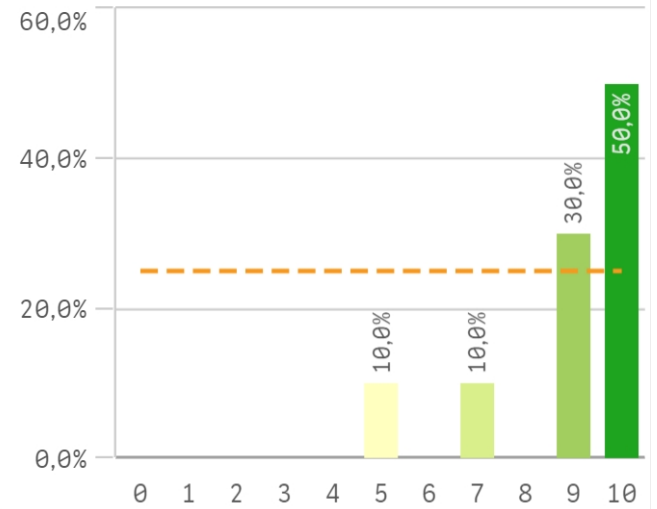
Plan de estudios



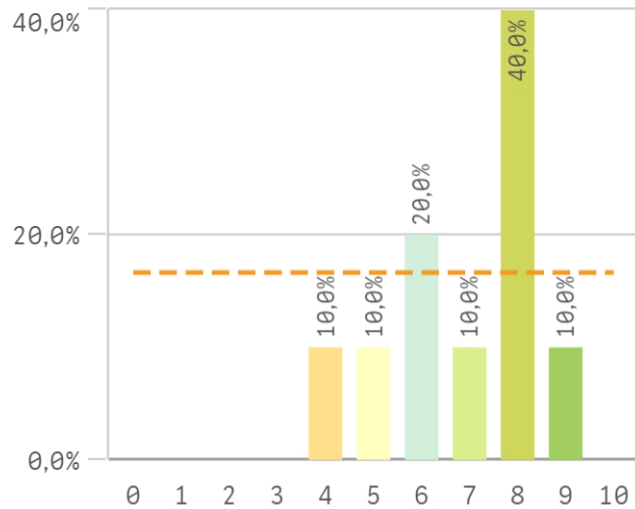
Objetivos claros



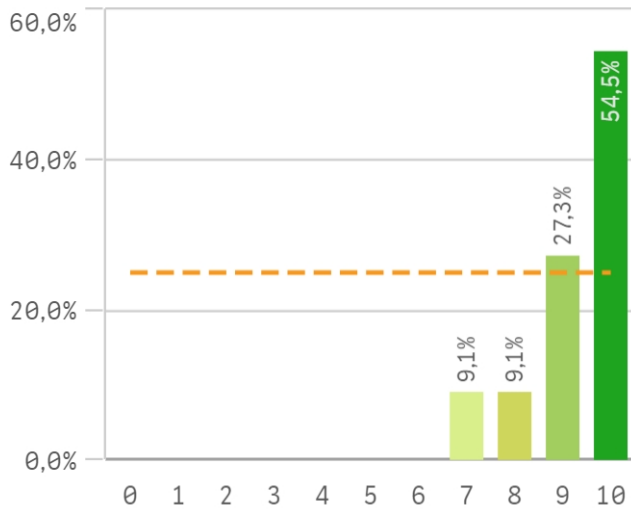
Cumplimiento del programa



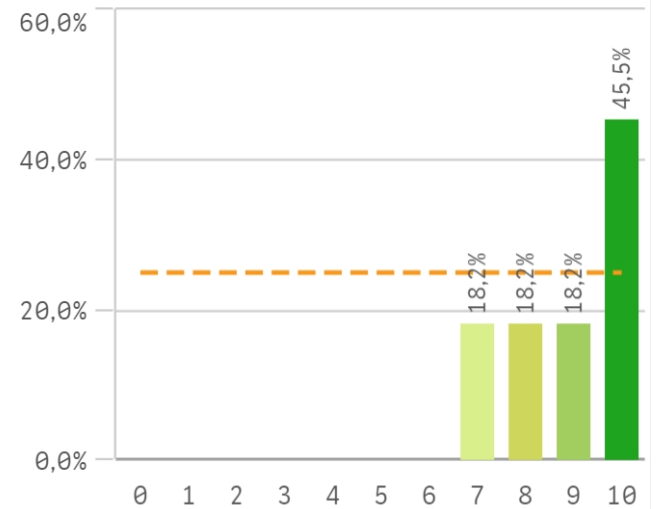
Orientación internacional



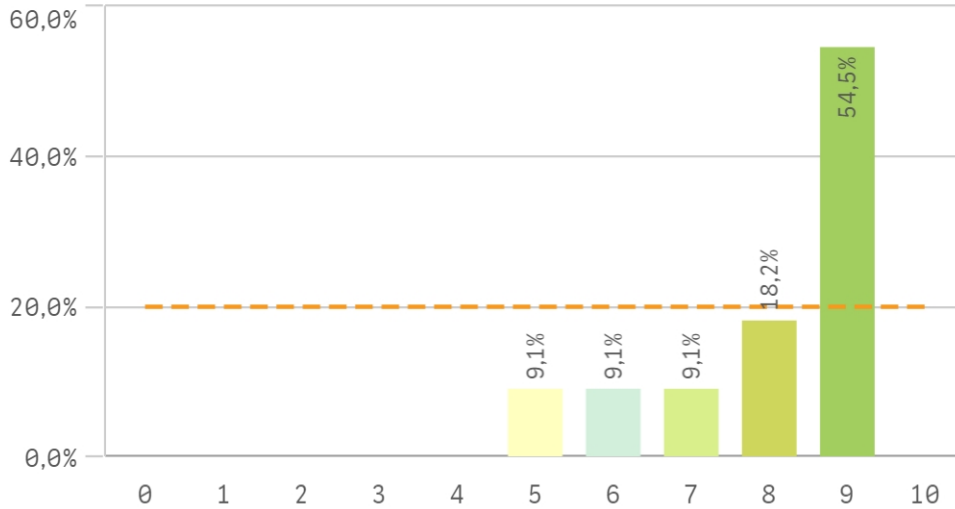
Coordinación de la titulación



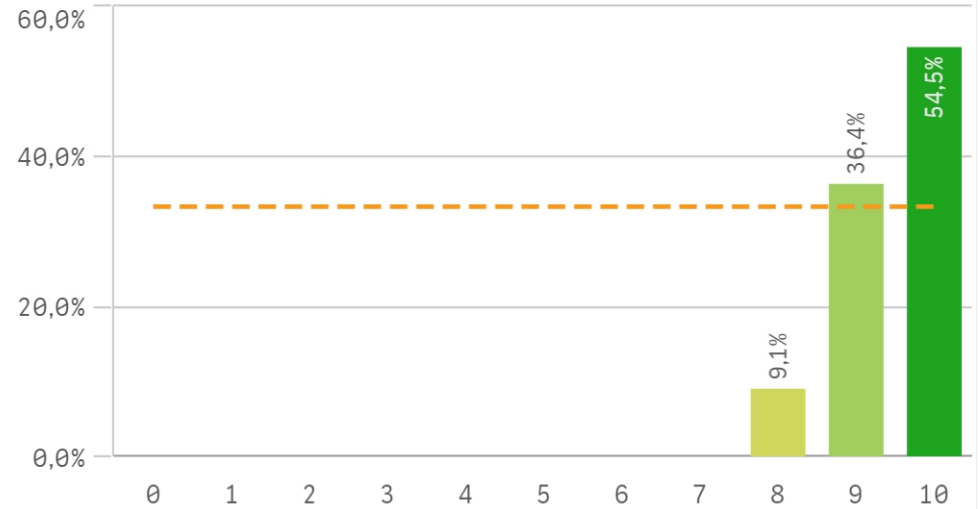
Alumnos por aula



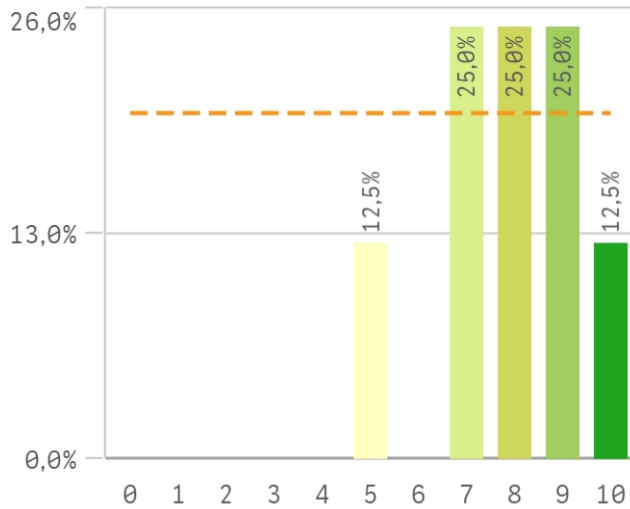
Dificultad apropiada



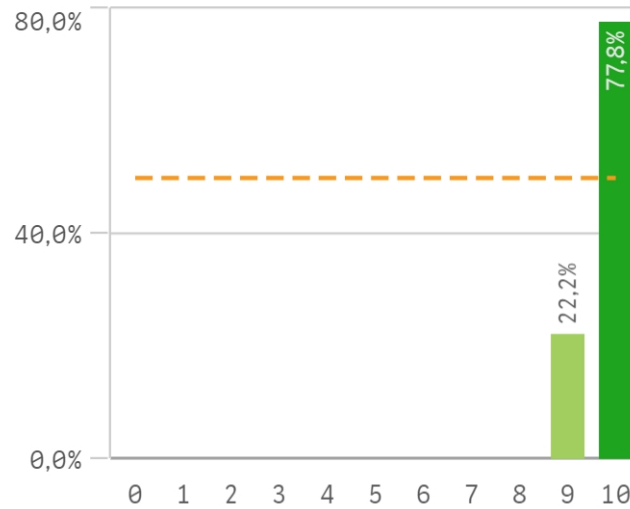
Integración teoría/práctica



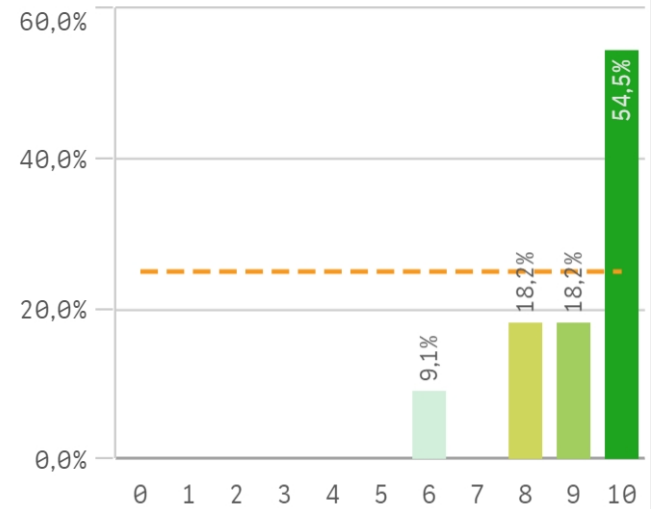
Relación calidad/precio



Calificaciones en tiempo



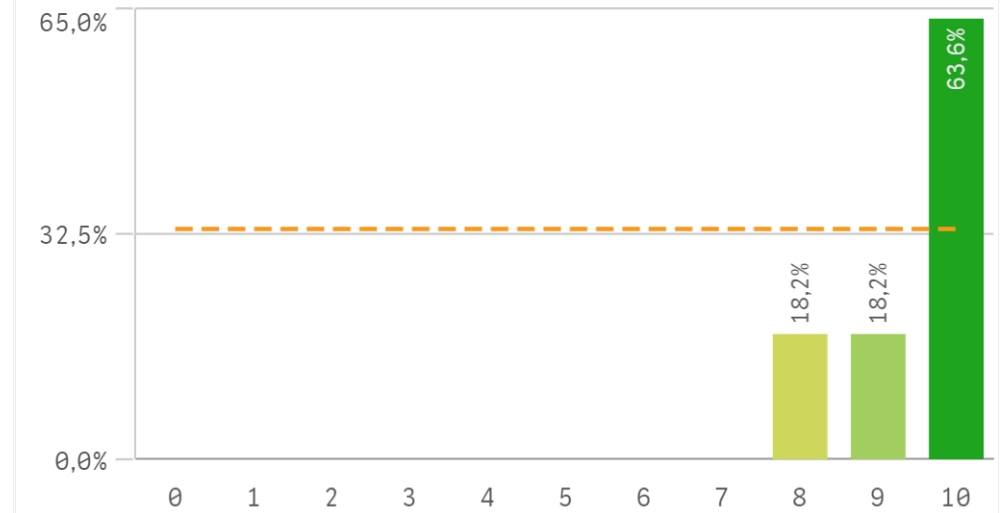
Importancia en la sociedad



Prácticas externas

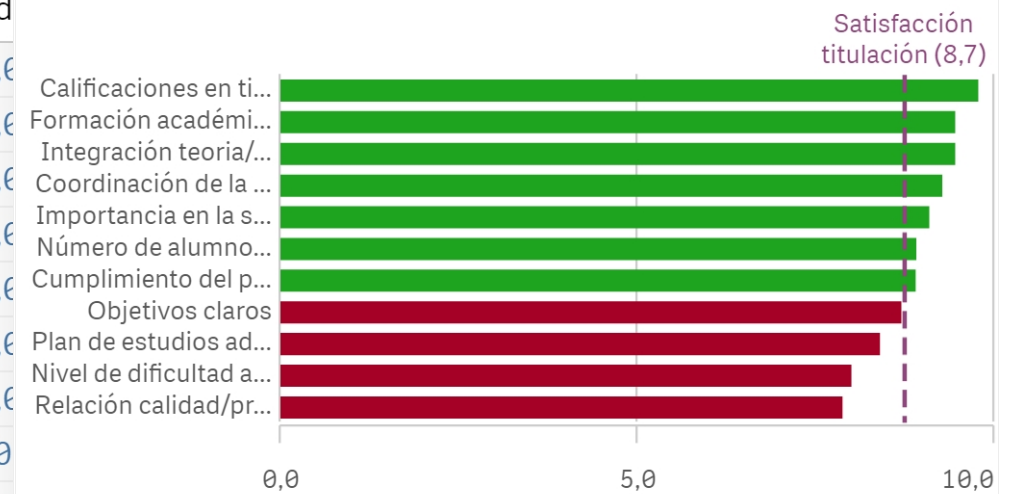


Formación académica relacionada

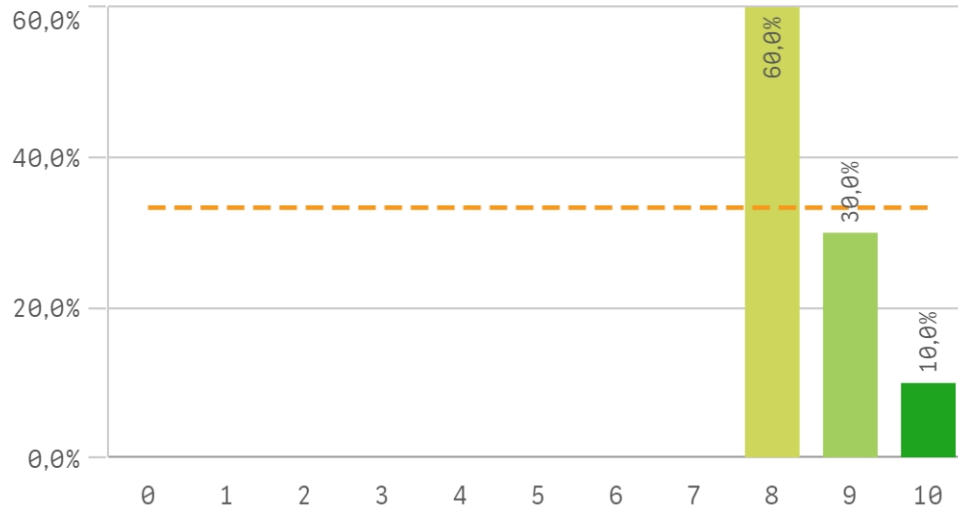


Aspectos de la titulación	Media	Desv. típica	Med...	Mod...
Calificaciones en tiempo adecuado	9,8	0,4	10,0	10,0
Formación académica	9,5	0,8	10,0	10,0
Integración teoría/práctica	9,5	0,7	10,0	10,0
Coordinación de la titulación	9,3	1,0	10,0	10,0
Importancia en la sociedad	9,1	1,3	10,0	10,0
Número de alumnos por aula	8,9	1,2	9,0	10,0
Cumplimiento del programa	8,9	1,7	9,5	10,0
Objetivos claros	8,7	0,8	9,0	9,0
Plan de estudios adecuado	8,4	0,7	8,5	9,0

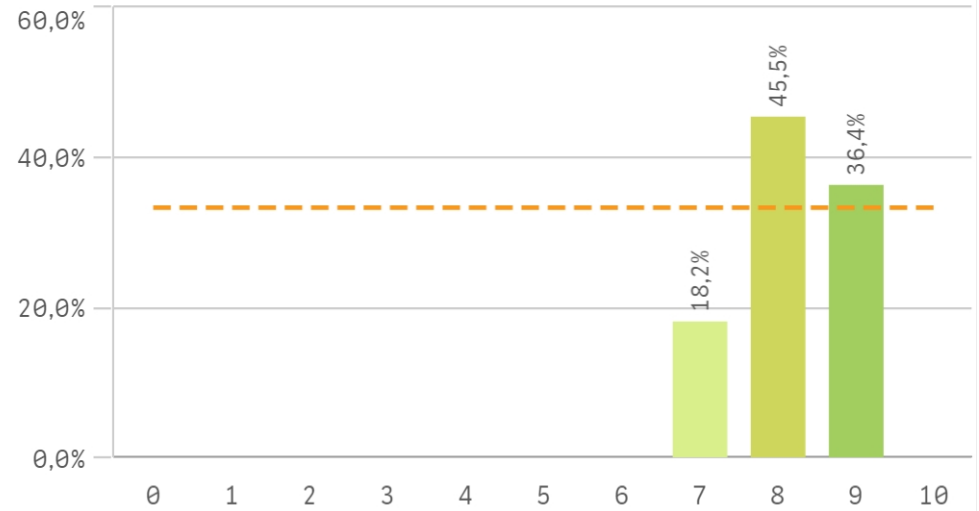
Fortalezas y debilidades



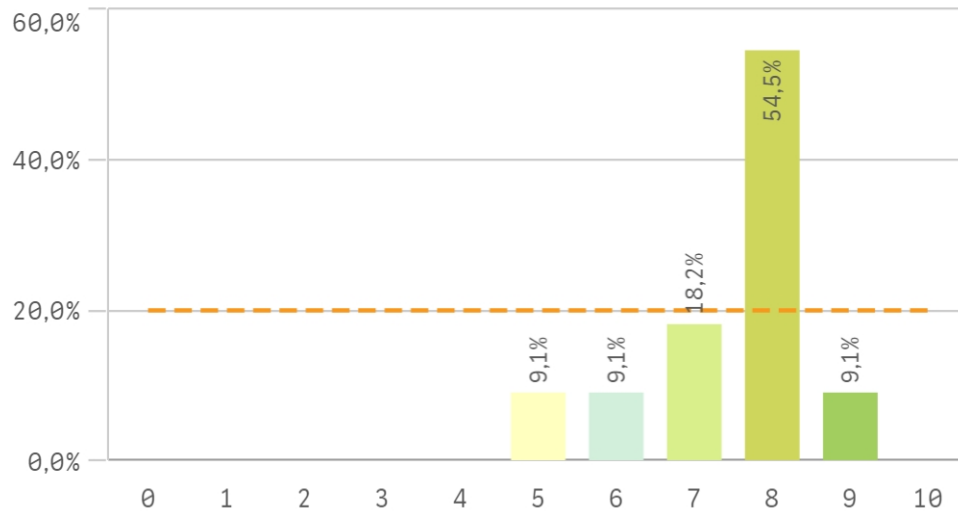
Recursos administrativos suficientes



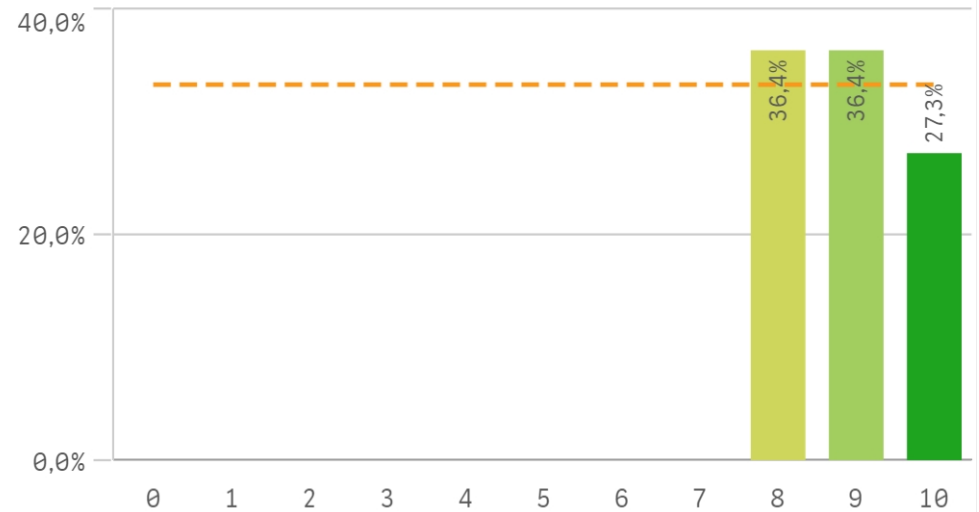
Aulas docencia teorica



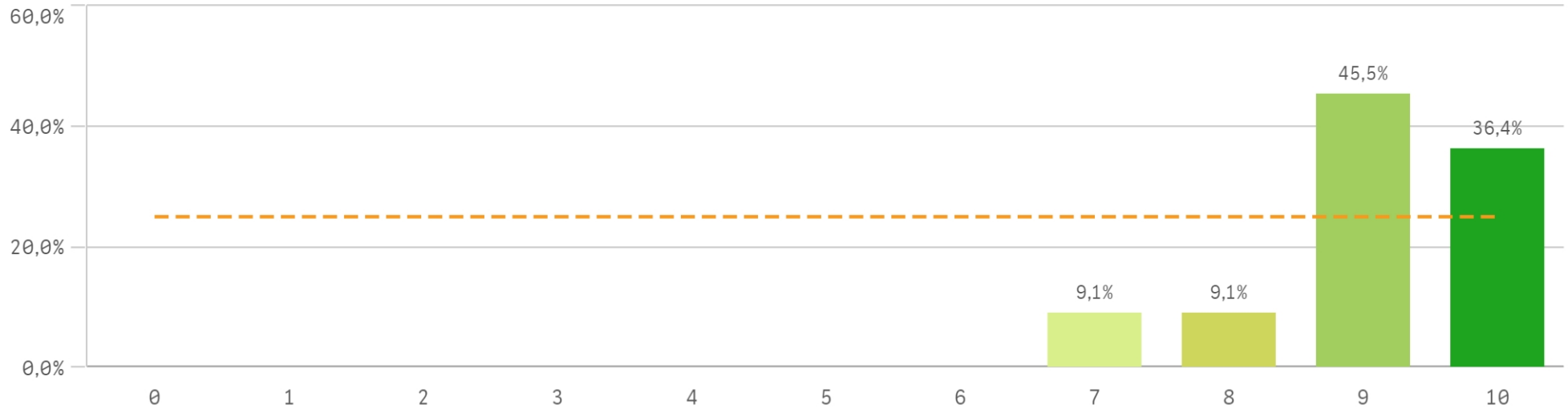
Aulas docencia práctica



Fondos de la biblioteca

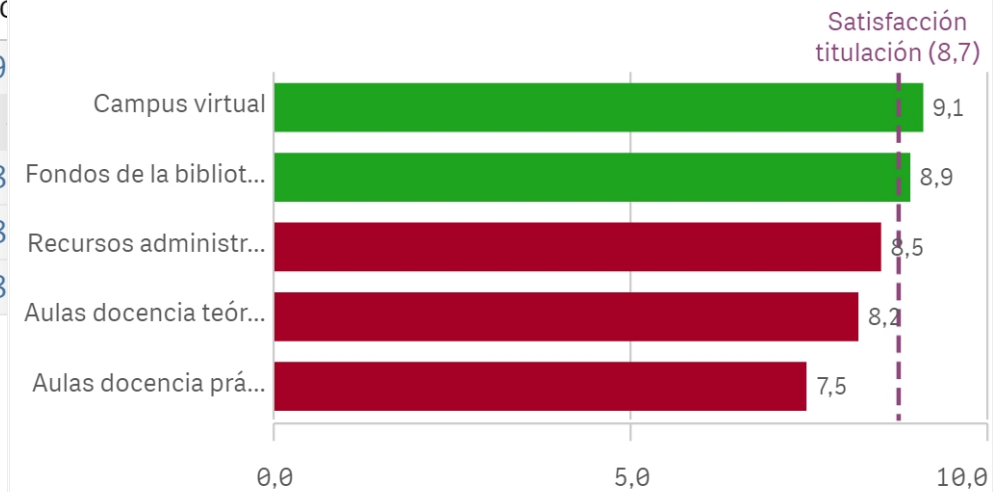


Campus virtual

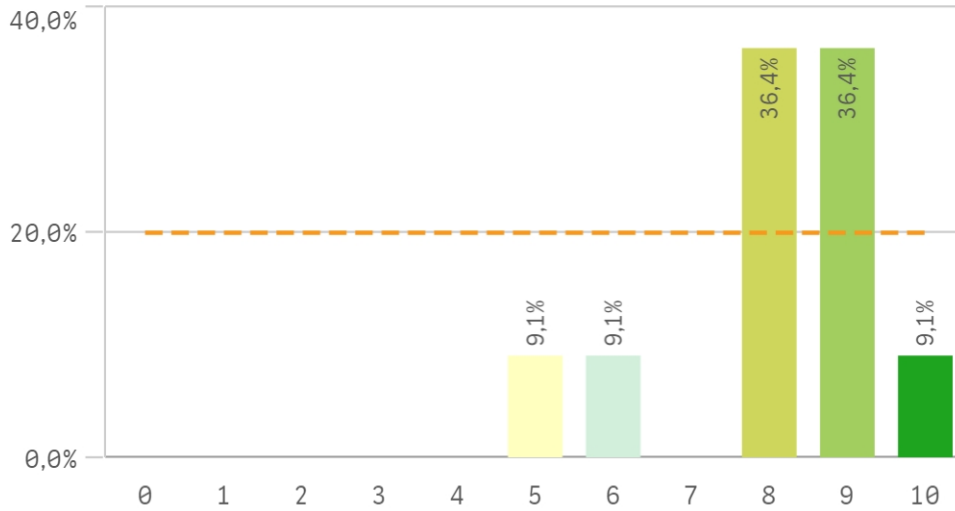


Recursos	Media	Desv típica	Med...	Mo
Campus virtual	9,1	0,9	9,0	9
Fondos de la biblioteca	8,9	0,8	9,0	8
Recursos administrativos suficientes	8,5	0,7	8,0	8
Aulas docencia teórica	8,2	0,8	8,0	8
Aulas docencia práctica	7,5	1,1	8,0	8

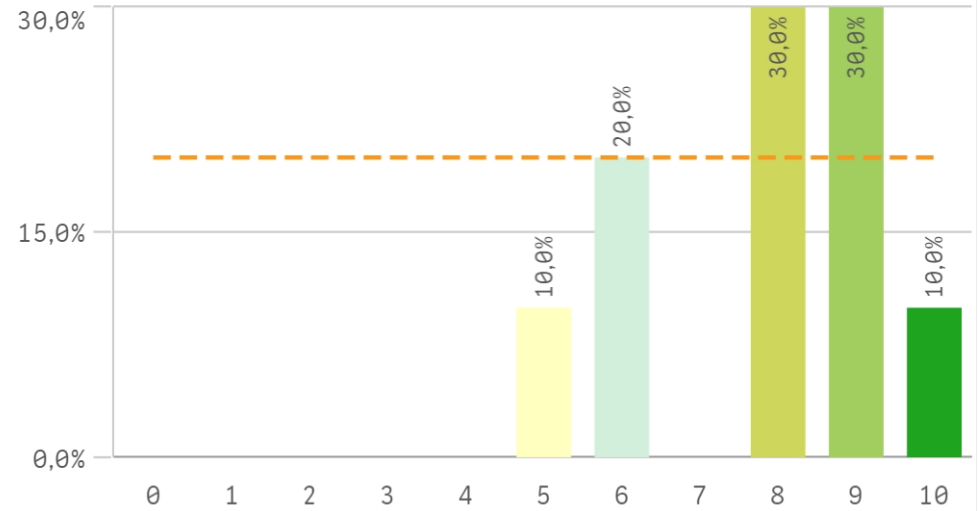
Fortalezas y debilidades



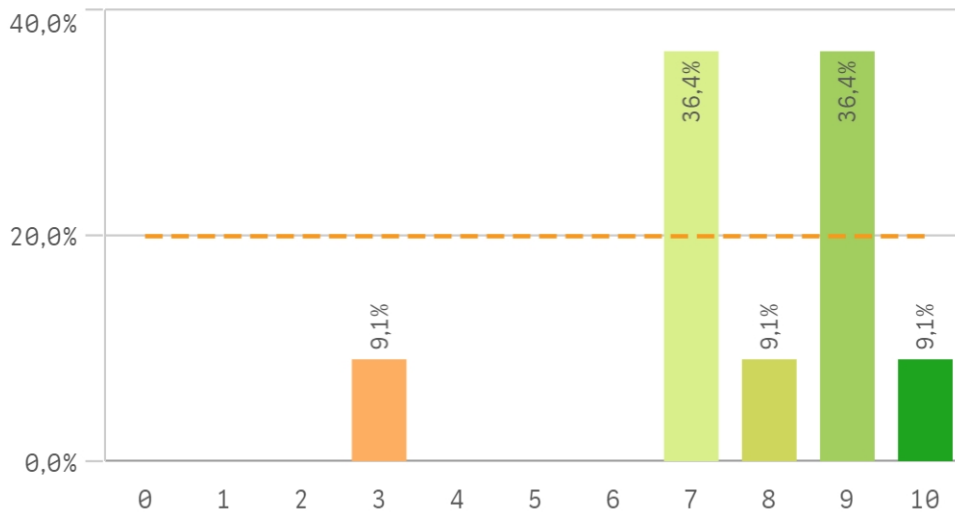
Atención prestada por el PAS



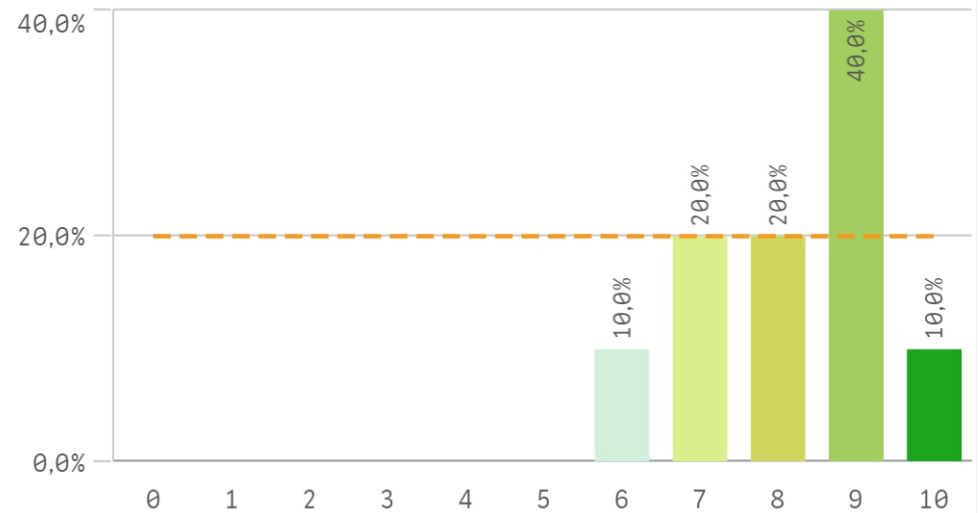
Apoyo técnico y logístico



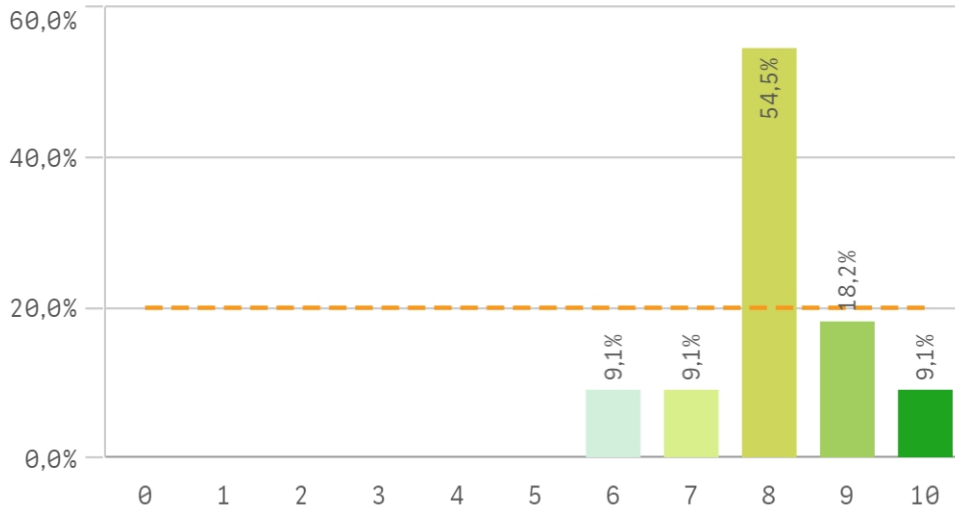
Procesos administrativos de la titulación



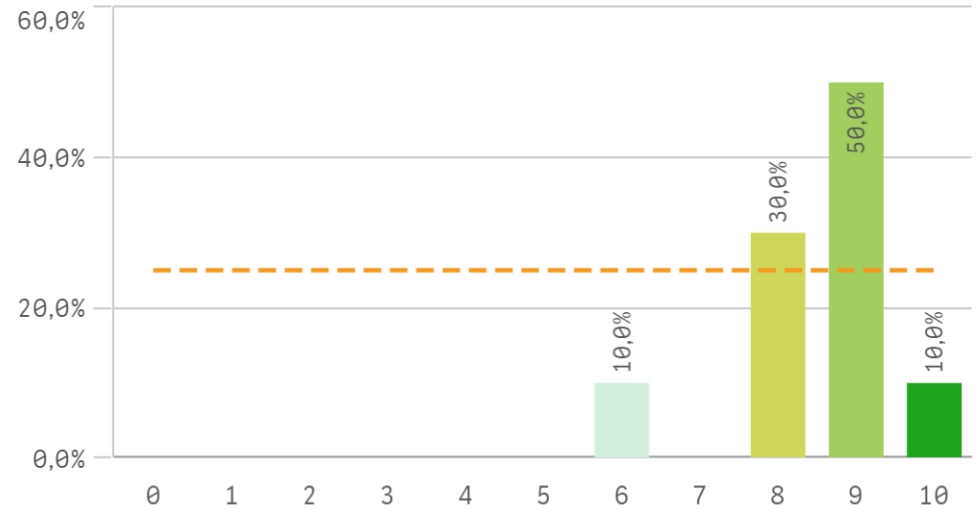
Procesos administrativos comunes



Organización de horarios

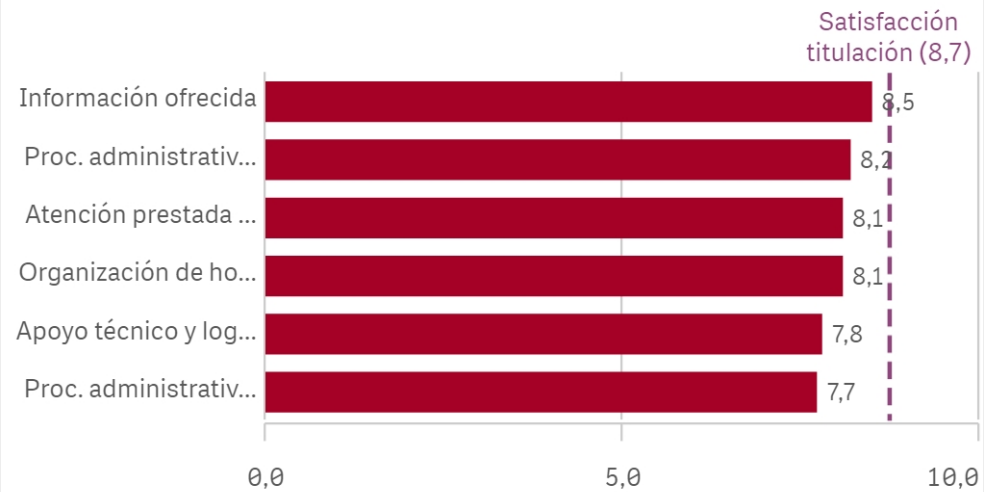


Información ofrecida

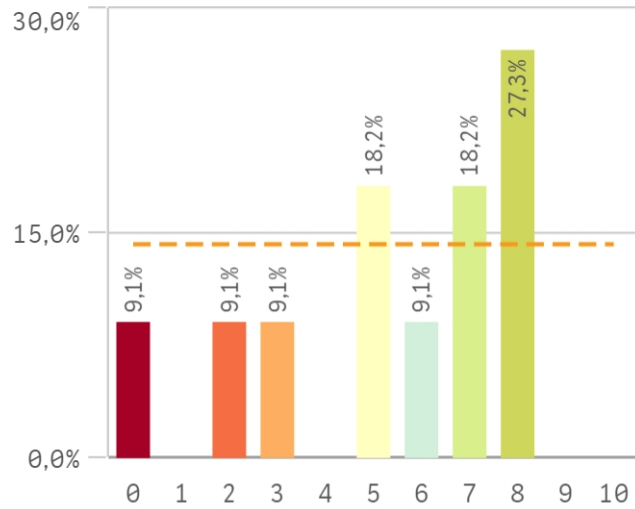


Gestión de la titulación	Q	Media	Desv. típica	Med...	Moda
Información ofrecida		8,5	1,1	9,0	9,0
Proc. administrativos comunes		8,2	1,2	8,5	9,0
Atención prestada por el PAS		8,1	1,4	8,0	-
Organización de horarios		8,1	1,0	8,0	8,0
Apoyo técnico y logístico		7,8	1,6	8,0	-
Proc. administrativos titulación		7,7	1,9	8,0	-

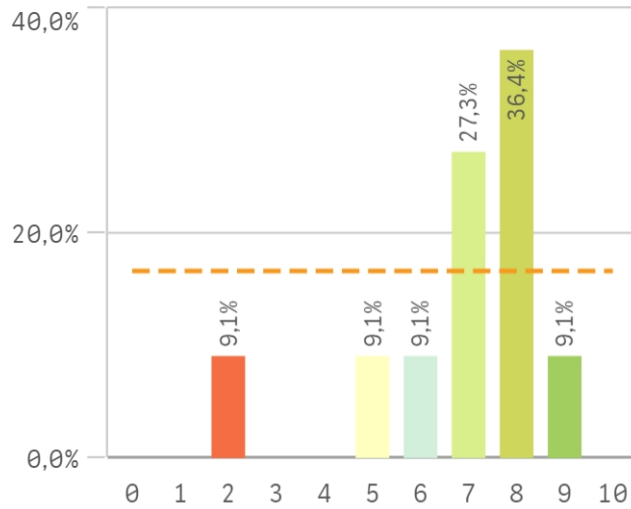
Fortalezas y debilidades



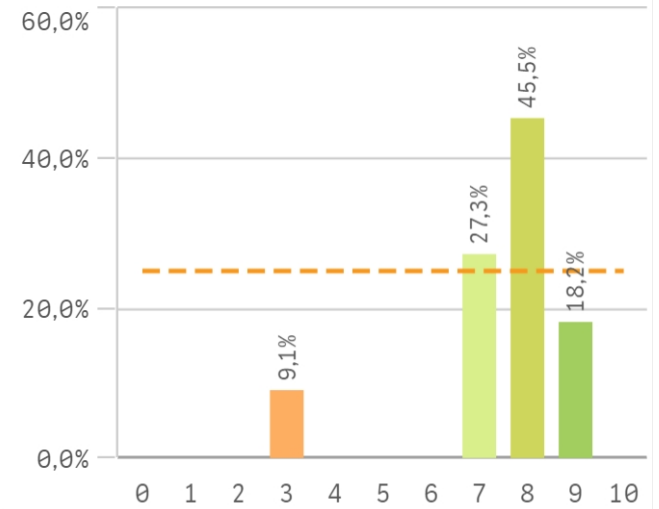
Aprovechamiento de las tutorías



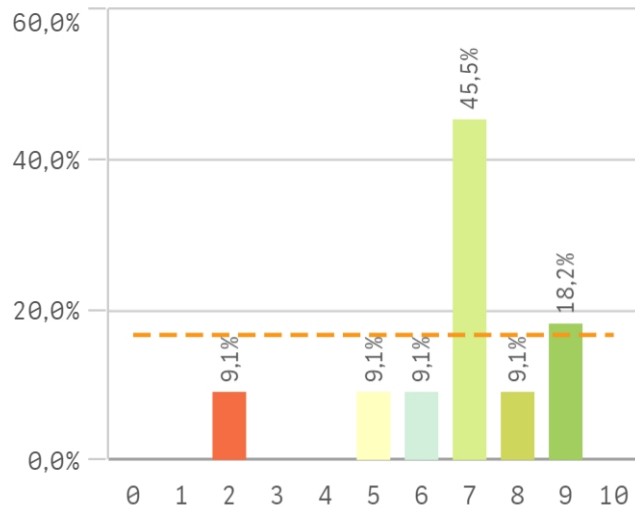
Implicación de los alumnos



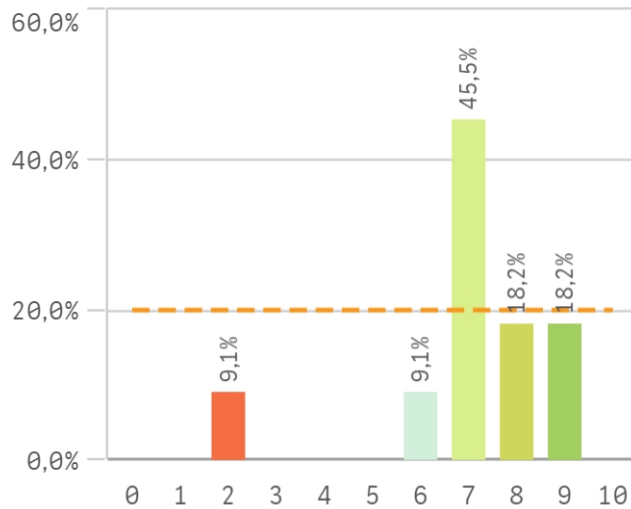
Adquisición de competencias del plan ...



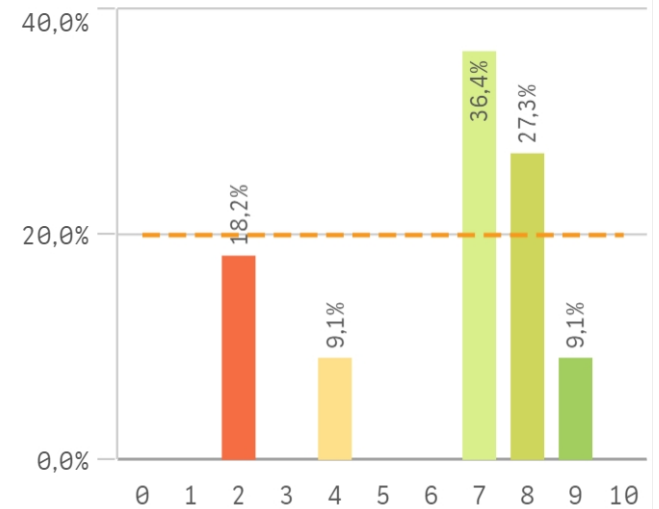
Compromiso del alumnado



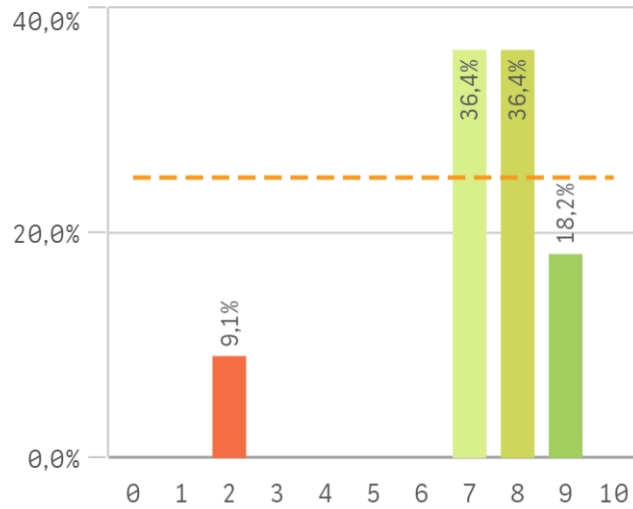
Nivel de trabajo



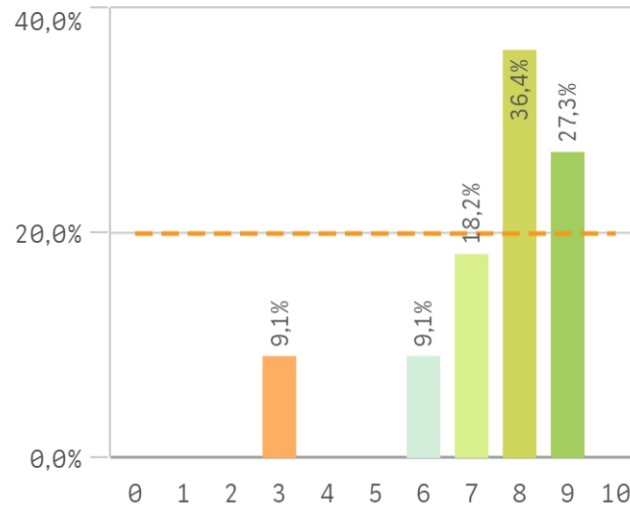
Implicación con la evaluación continua...



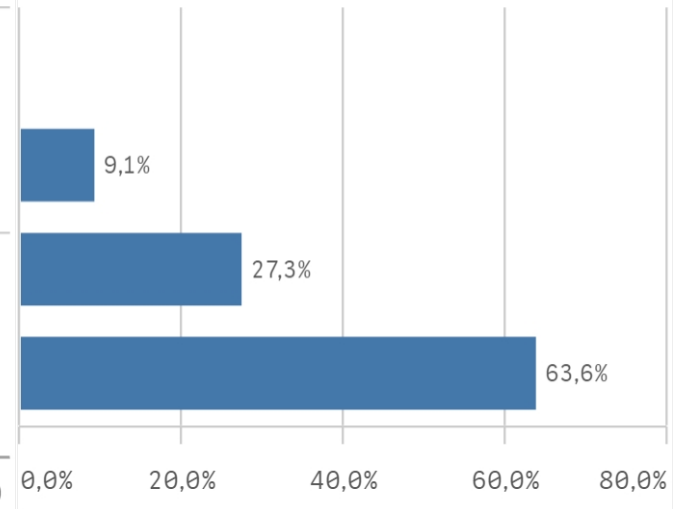
Aprovechamiento de las clases



Satisfacción con los resultados de los ...

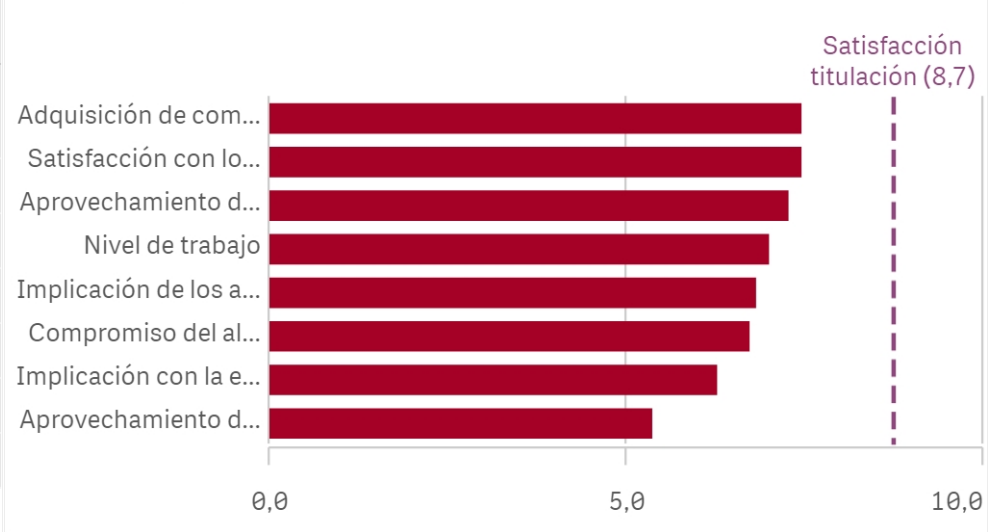


Asistencia de alumnos (%)

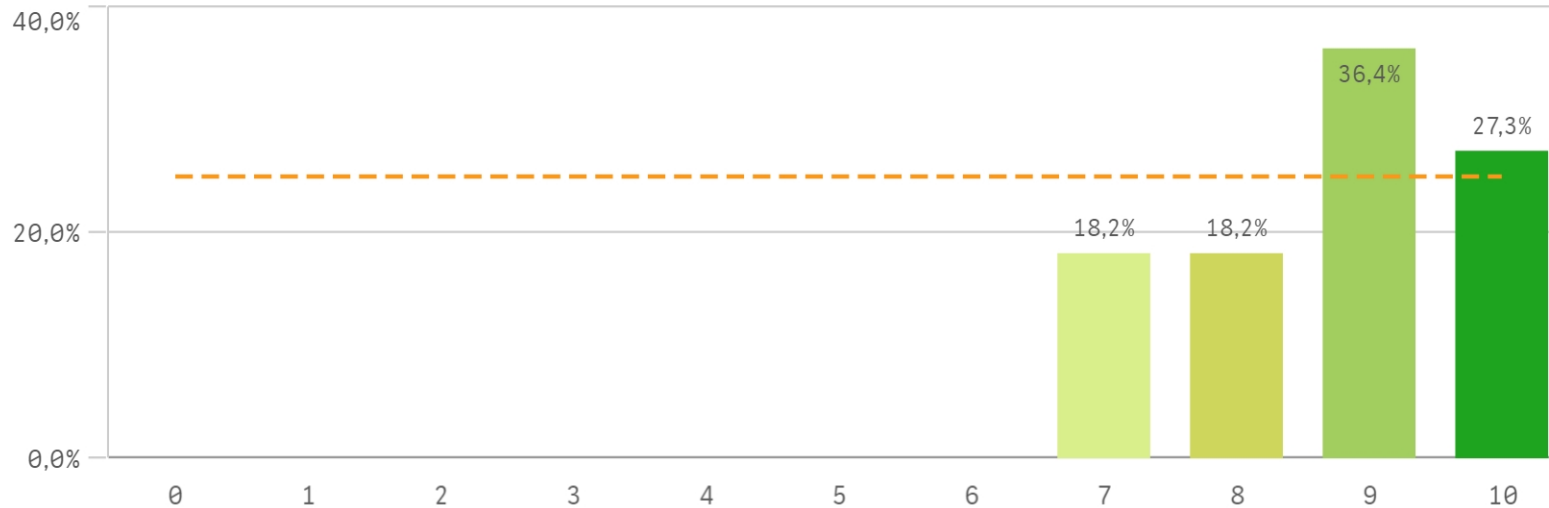


Satisfacción con los alumnos	Media	Desv. típica	Med...
Adquisición de competencias del plan de estudios	7,5	1,6	8,0
Satisfacción con los resultados	7,5	1,8	8,0
Aprovechamiento de las clases	7,3	1,9	8,0
Nivel de trabajo	7,0	1,9	7,0
Implicación de los alumnos	6,8	1,9	7,0
Compromiso del alumnado	6,7	2,0	7,0
Implicación con la evaluación continua	6,3	2,5	7,0

Fortalezas y debilidades



Satisfacción de la titulación



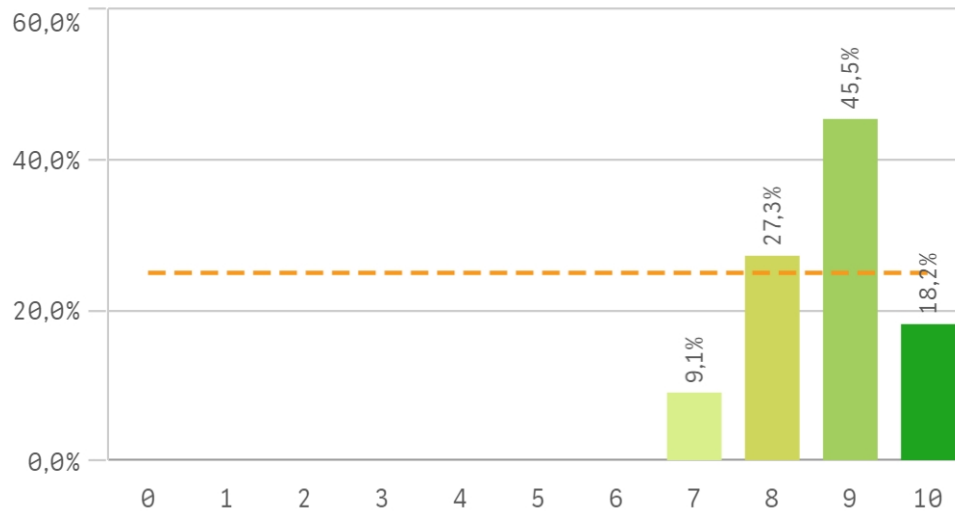
Media
8,7

Desviación Típica
1,1

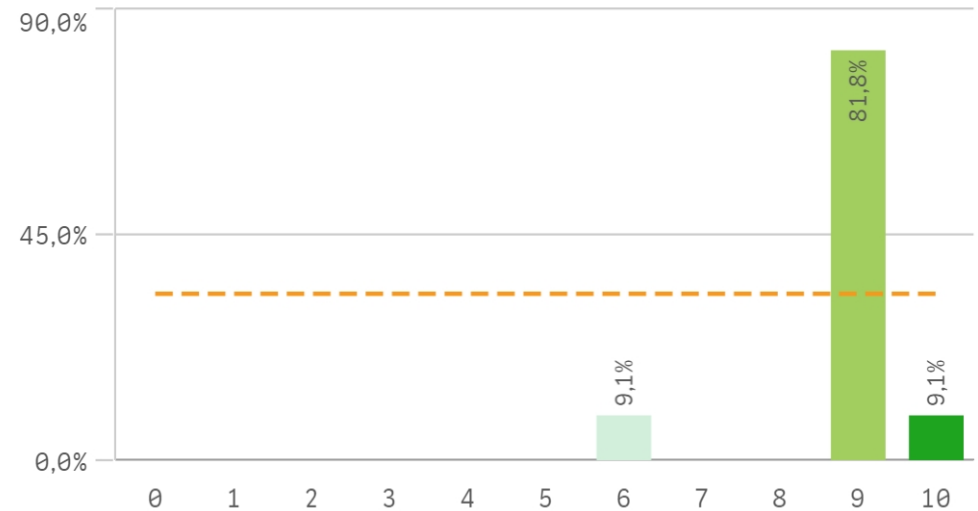
Mediana
9,0

Moda
9,0

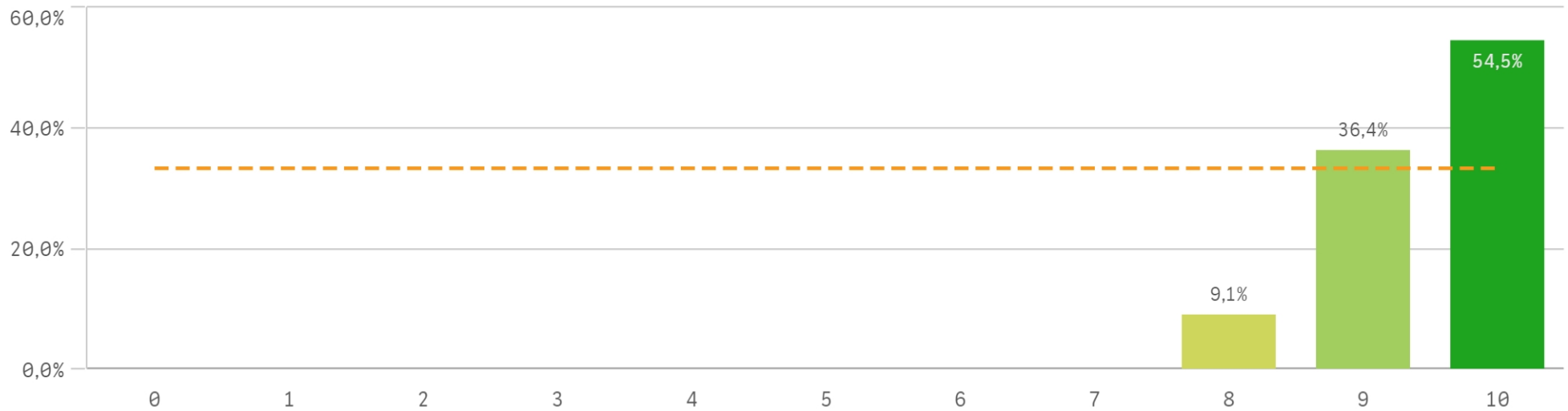
Satisfacción con la actividad docente de la titulación



Satisfacción de la UCM

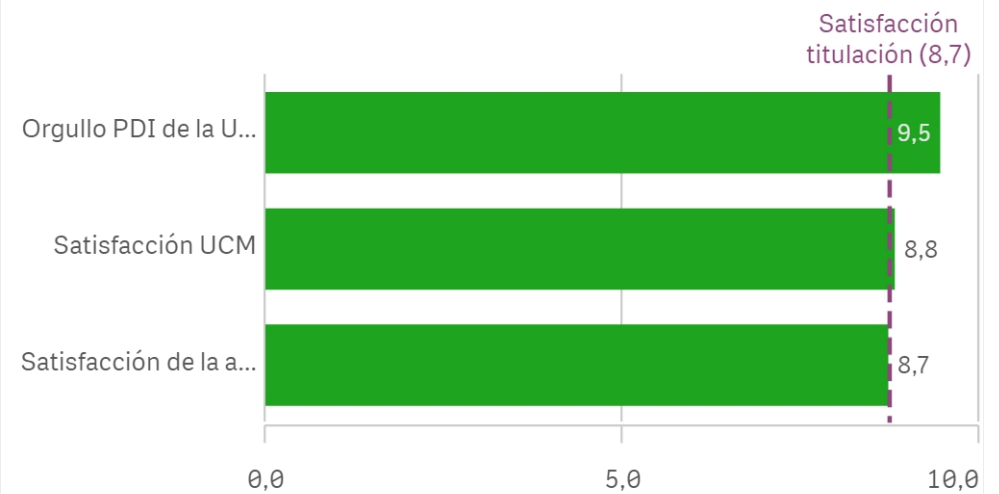


Orgullo ser PDI de la UCM

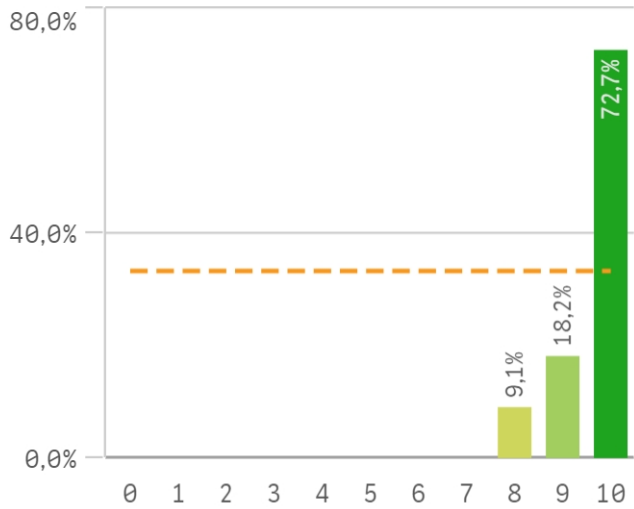


Satisfacción de la titulación	Media	Desv. típica	Med...	Mod
Orgullo PDI de la UCM	9,5	0,7	10,0	10,0
Satisfacción UCM	8,8	1,0	9,0	9,0
Satisfacción de la activ. docente	8,7	0,9	9,0	9,0

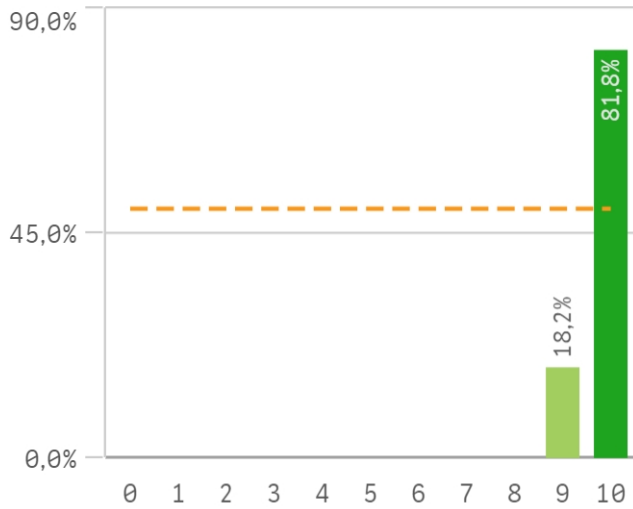
Fortalezas y debilidades



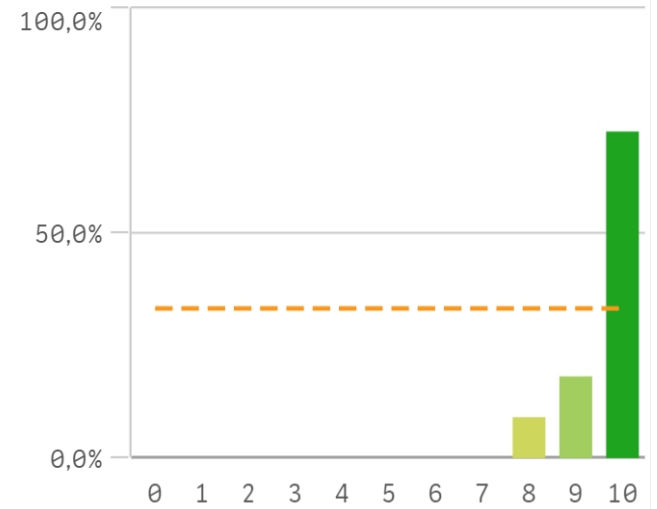
Repetir docencia en la titulación (fidelidad)



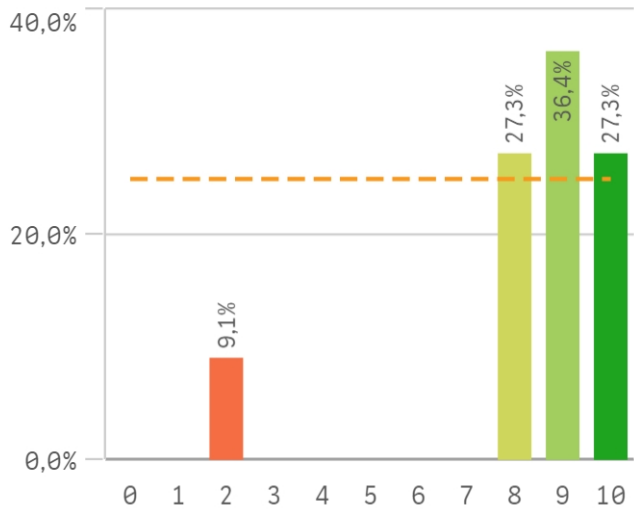
Repetir PDI (fidelidad)



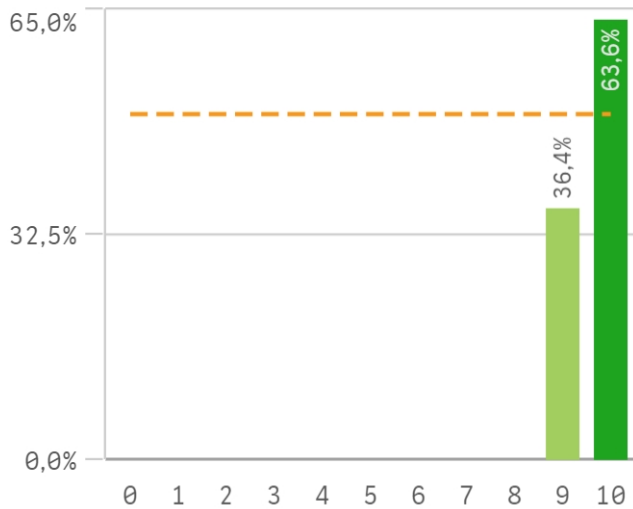
Repetir PDI en la UCM (fidelidad)



Recomendar titulación (preinscripción)



Recomendar estudiar en la UCM (preinscripción)



Compromiso	Media	C
Repetir PDI	9,8	
Recomendar estudiar en la UCM	9,6	
Repetir docencia en la titulación	9,6	
Repetir PDI en la UCM	9,6	
Recomendar titulación	8,4	

Construcción y significado del valor "compromiso":

- * Estudiante comprometido: valora con 9 o más puntos todas las preguntas de fidelidad, prescripción y vinculación.
- * Estudiante neutro: la puntuación que otorga a todas las preguntas de fidelidad, prescripción y vinculación están entre 6 y 9.
- * Estudiante decepcionado: valora con 6 o menos puntos todas las preguntas de fidelidad, prescripción y vinculación.

