

Población N

42

%\_Participacion

92,9%

Participación n

39

**Edad (años)**

(%) Porcentaje por franjas

De 25 a 34

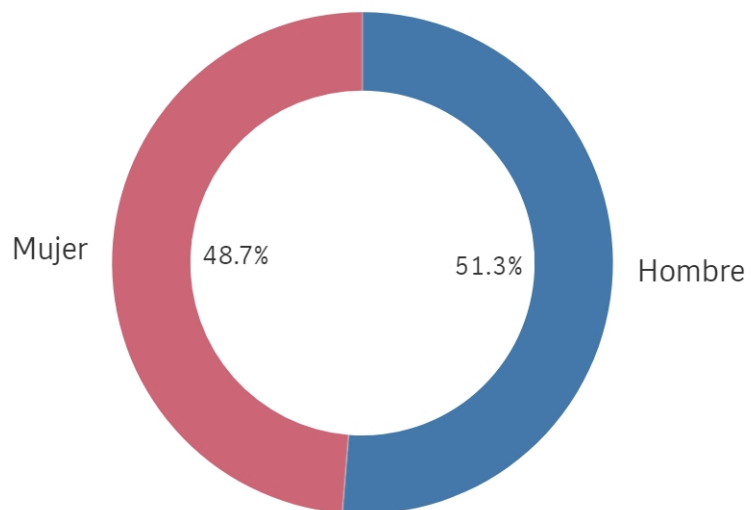
De 35 a 44

De 45 a 54

De 55 a 65

Más de 65

**Genero**



■ Hombre ■ Mujer

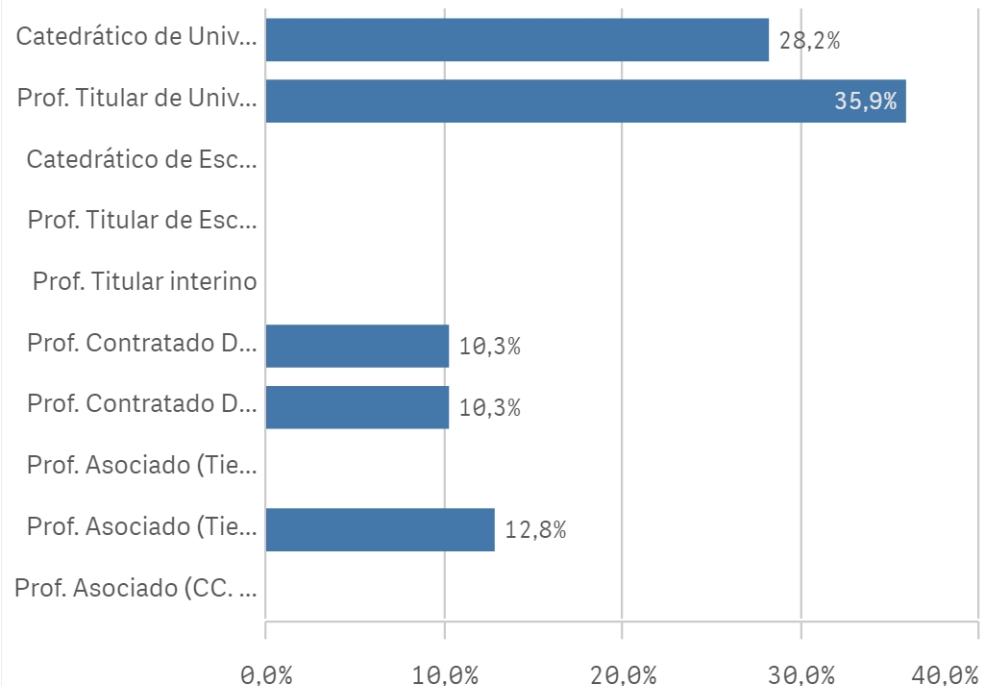
**Edad media (años)**

-

**Des. Típica**

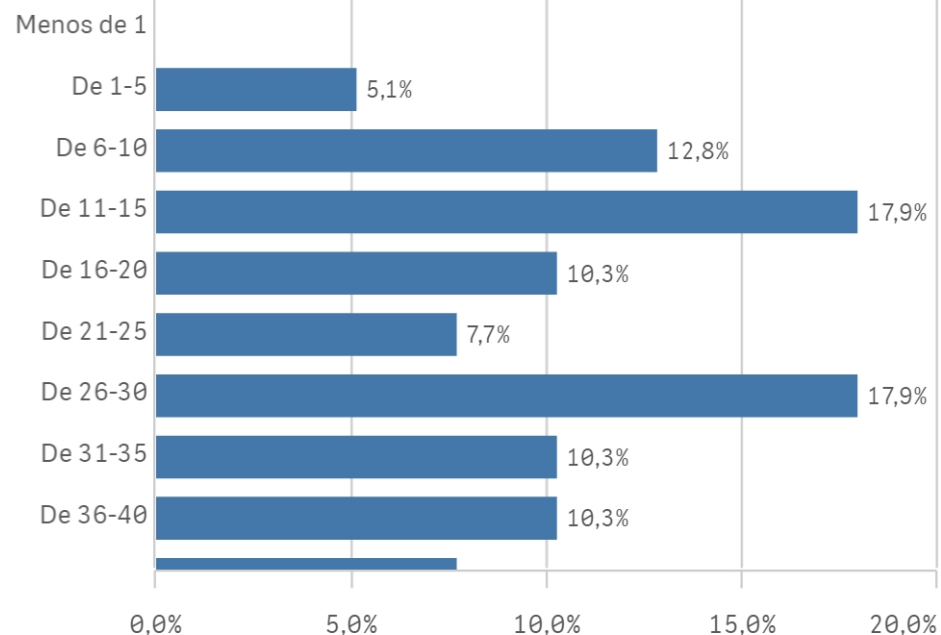
-

### Distribución por categorías

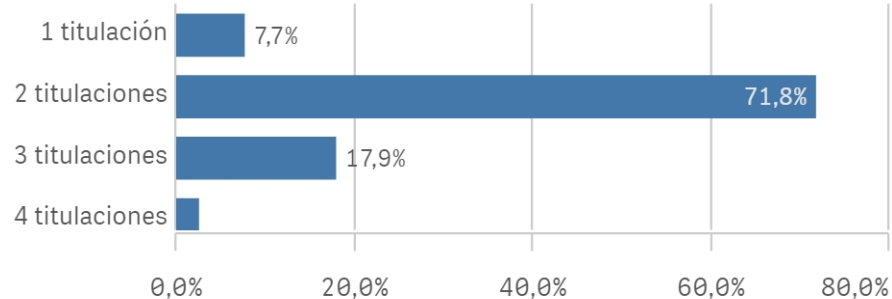


### Experiencia laboral (años)

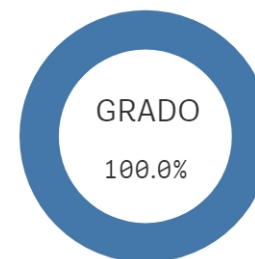
(%) Porcentaje por franjas



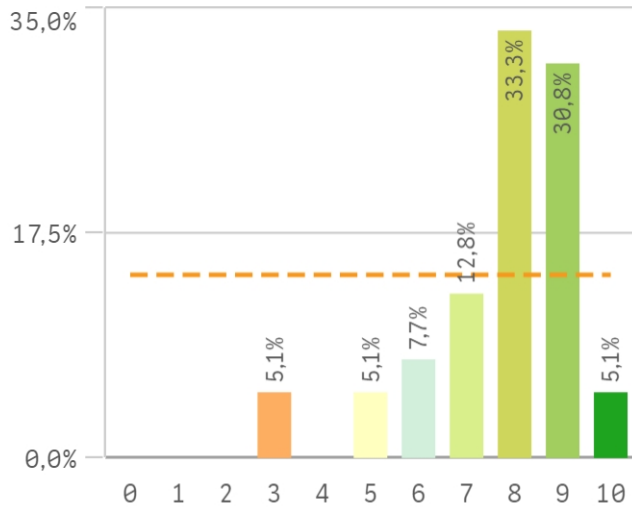
### Distribución por N° de Titulaciones



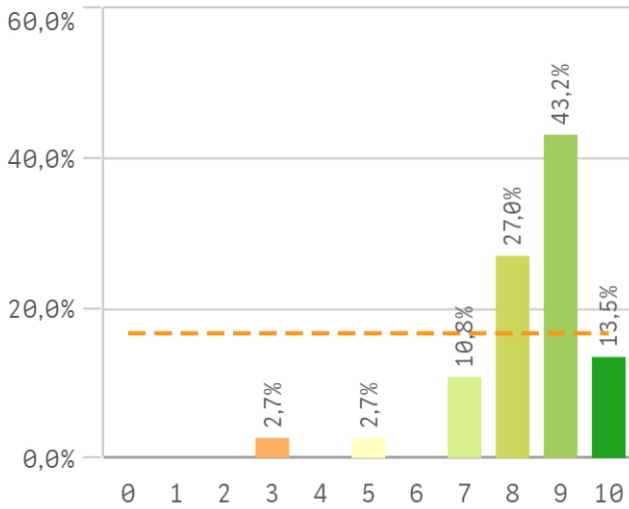
### Tipo de titulación (%)



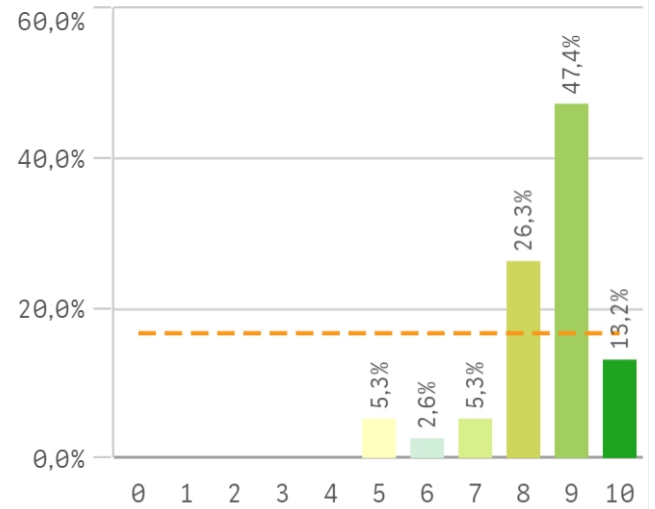
### Plan de estudios



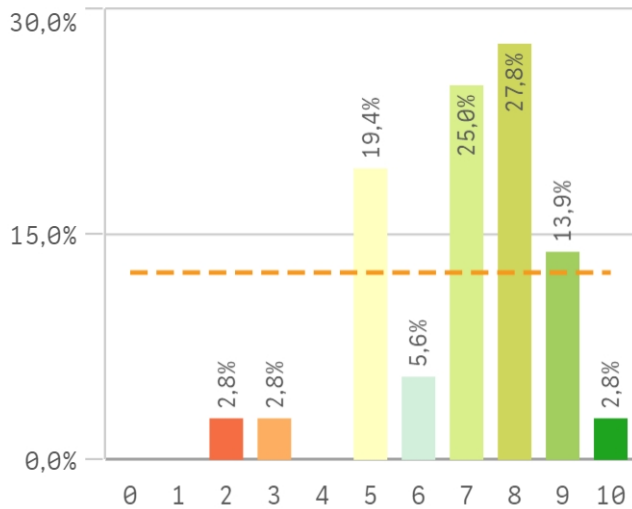
### Objetivos claros



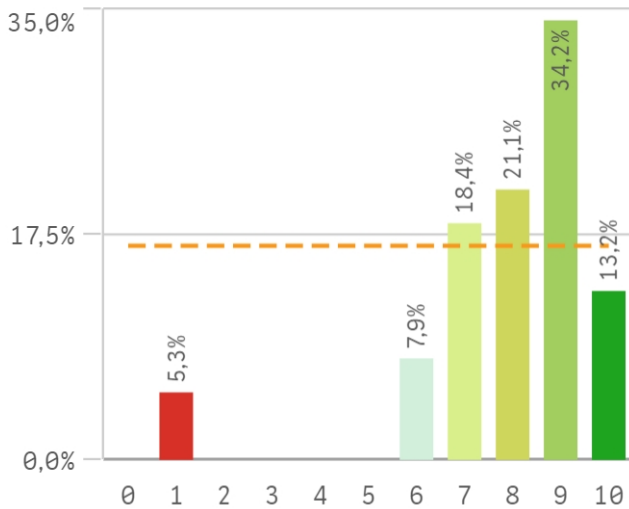
### Cumplimiento del programa



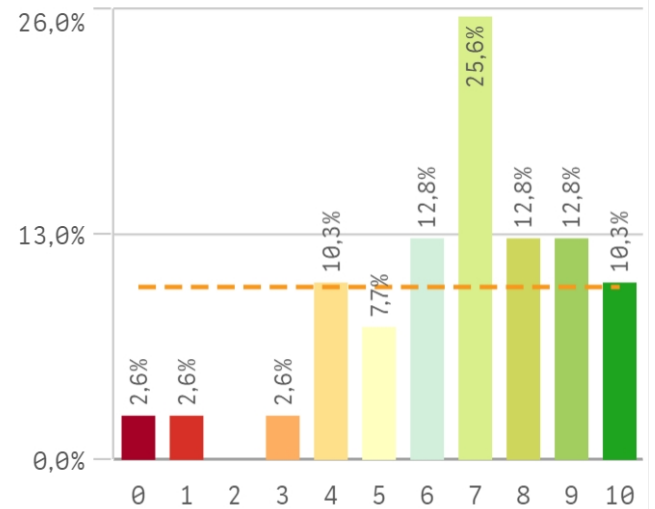
### Orientación internacional



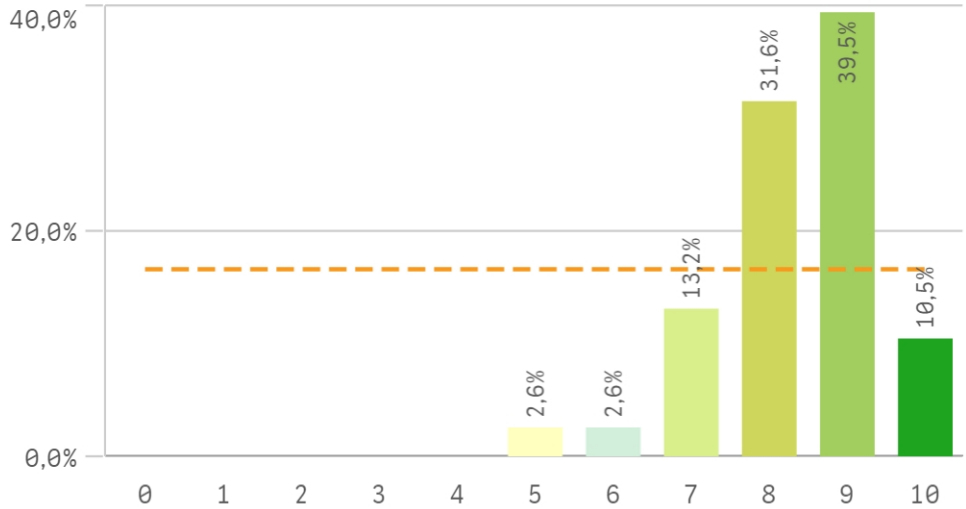
### Coordinación de la titulación



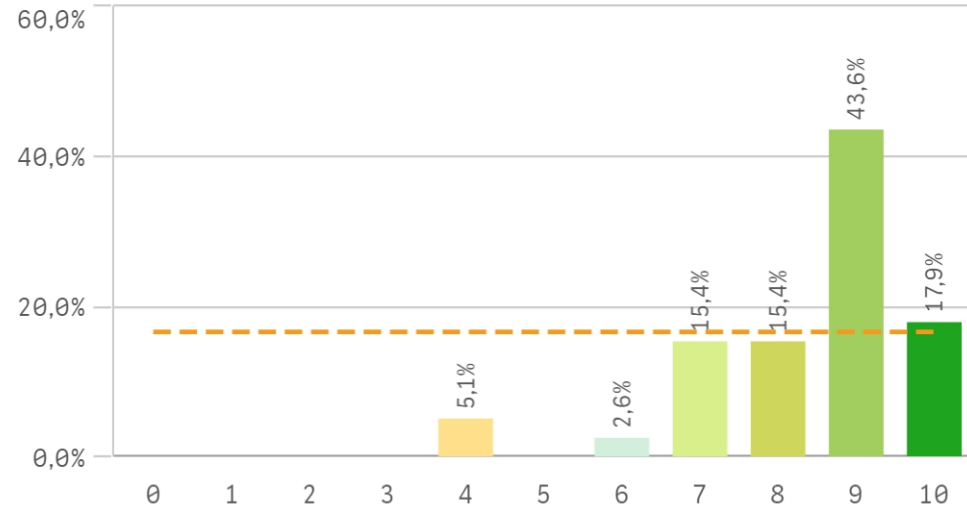
### Alumnos por aula



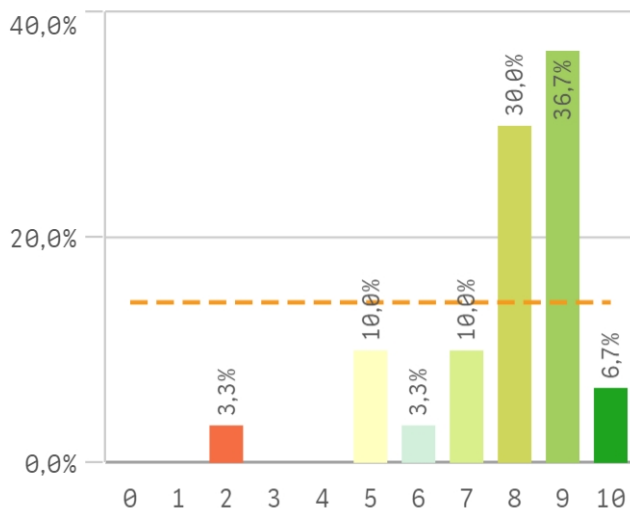
### Dificultad apropiada



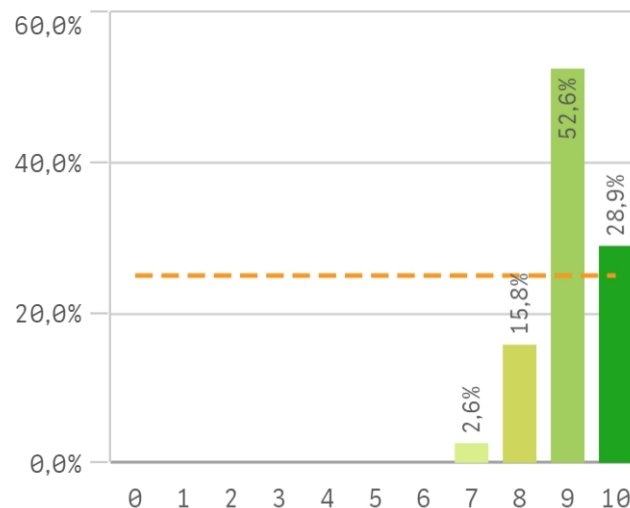
### Integración teoría/práctica



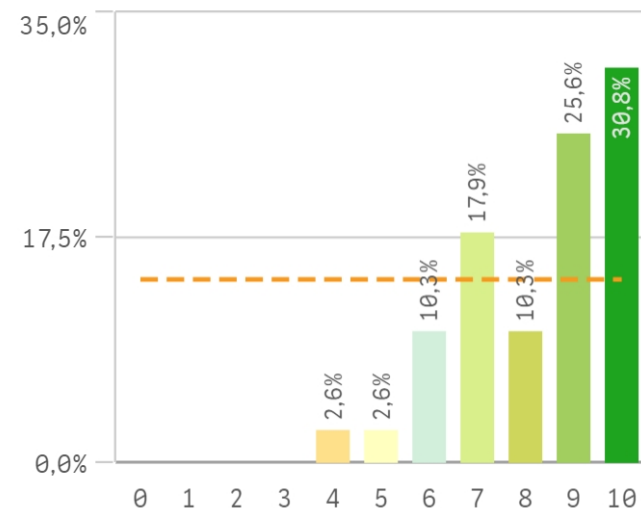
### Relación calidad/precio



### Calificaciones en tiempo



### Importancia en la sociedad

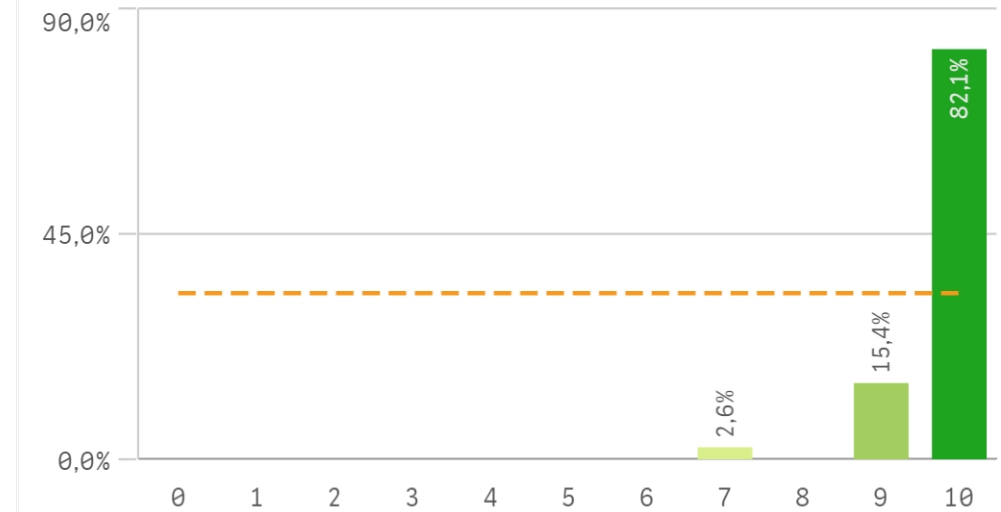


## Prácticas externas

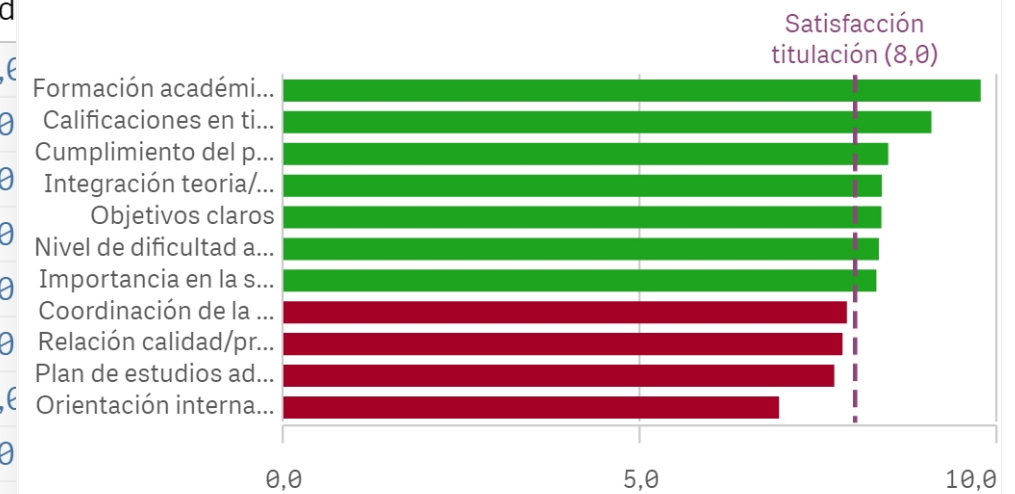


Aspectos de la titulación	Media	Desv. típica	Med...	Mod
Formación académica	9,8	0,6	10,0	10,0
Calificaciones en tiempo adecuado	9,1	0,7	9,0	9,0
Cumplimiento del programa	8,5	1,2	9,0	9,0
Integración teoría/práctica	8,4	1,5	9,0	9,0
Objetivos claros	8,4	1,4	9,0	9,0
Nivel de dificultad apropiada	8,3	1,1	8,5	9,0
Importancia en la sociedad	8,3	1,6	9,0	10,0
Coordinación de la titulación	7,9	2,0	8,0	9,0
Relación calidad/precio	7,8	1,7	8,0	9,0

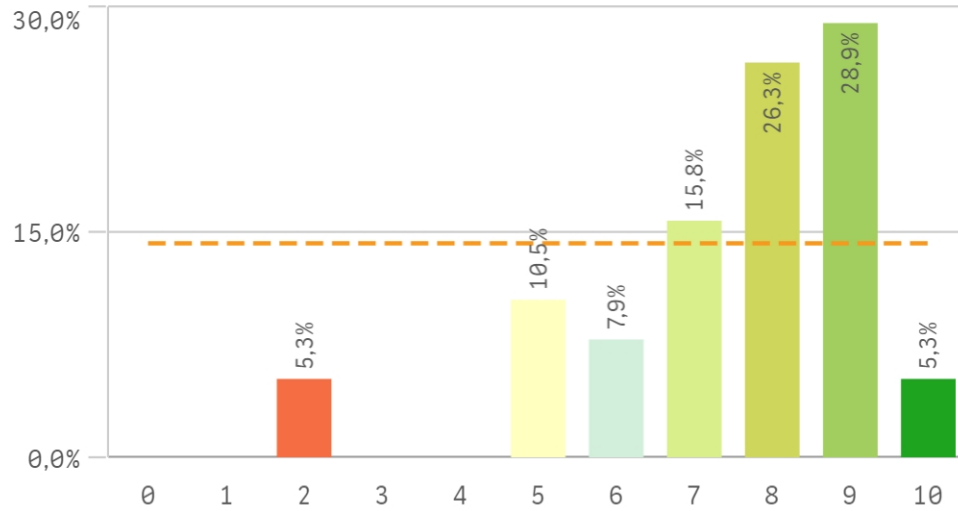
## Formación académica relacionada



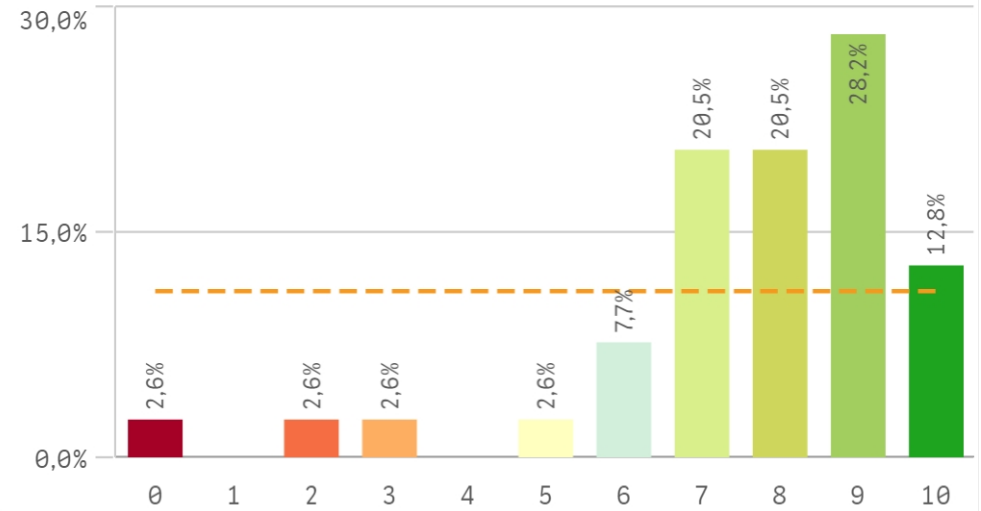
## Fortalezas y debilidades



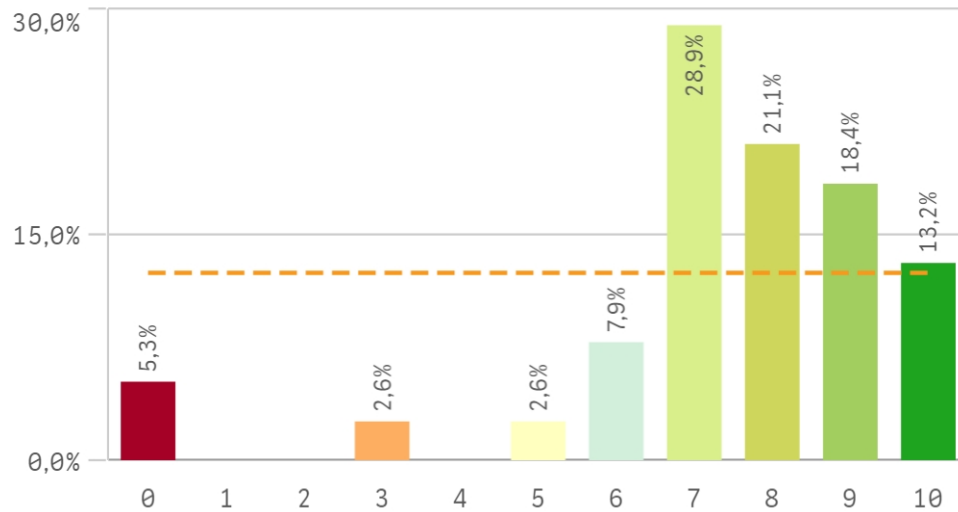
### Recursos administrativos suficientes



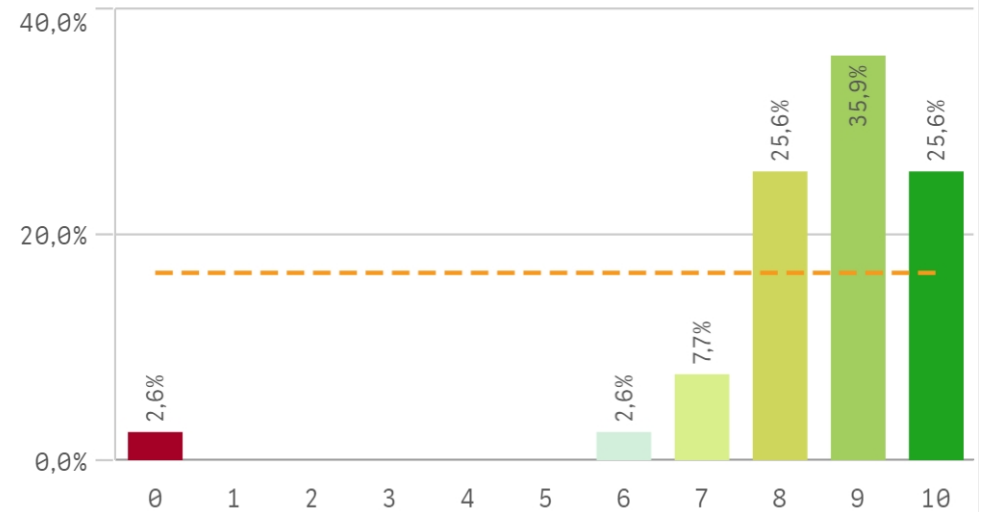
### Aulas docencia teorica



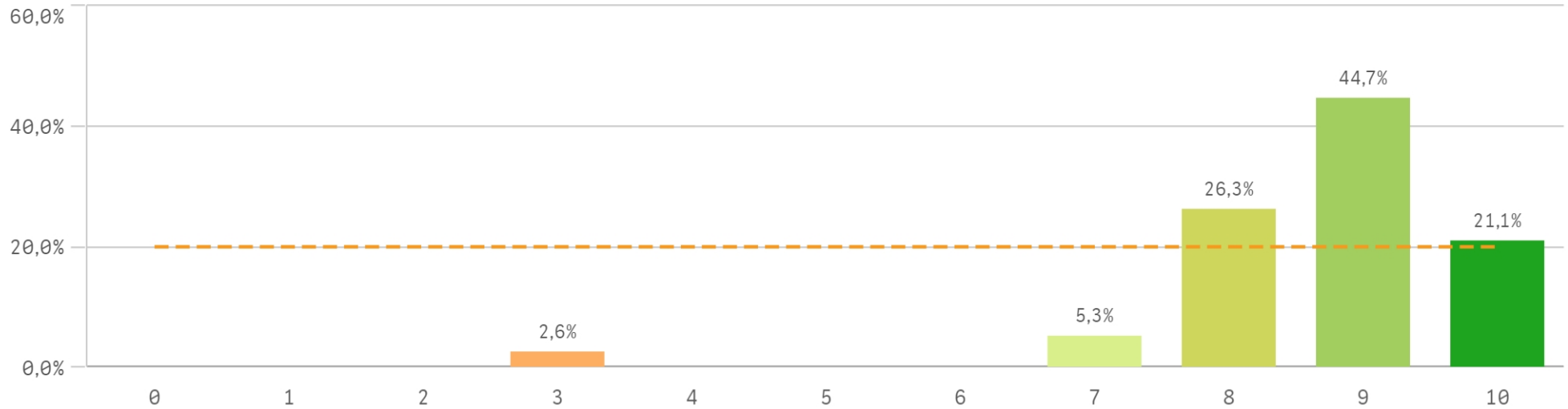
### Aulas docencia práctica



### Fondos de la biblioteca

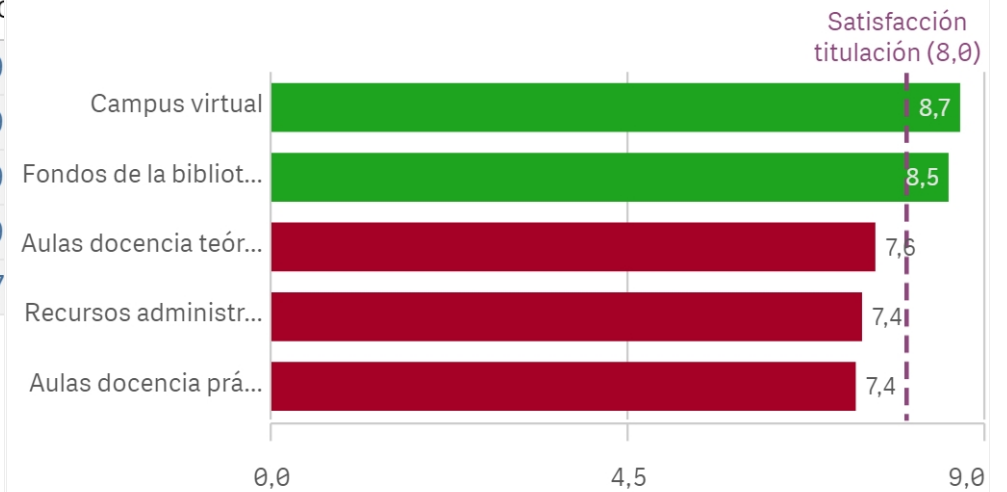


## Campus virtual

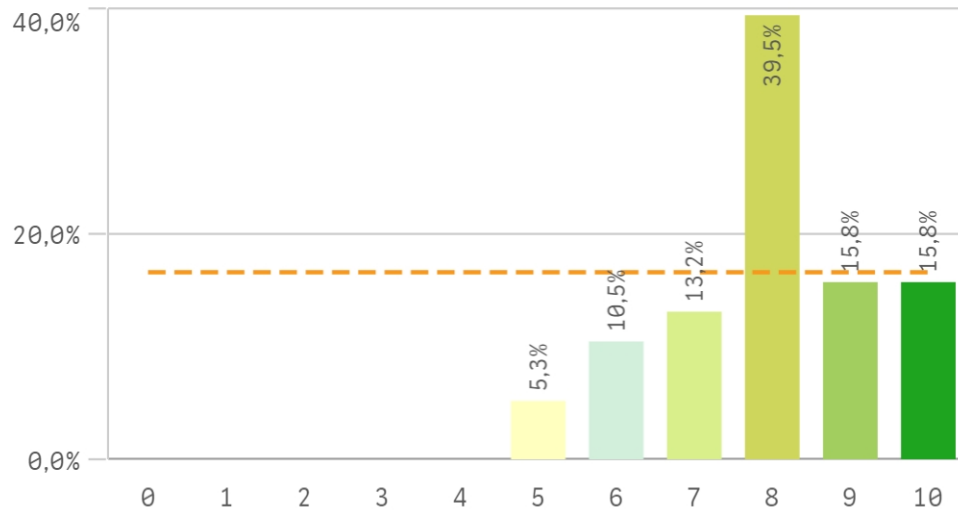


Recursos	Media	Desv típica	Med...	Mo
Campus virtual	8,7	1,3	9,0	9
Fondos de la biblioteca	8,5	1,7	9,0	9
Aulas docencia teórica	7,6	2,2	8,0	9
Recursos administrativos suficientes	7,4	1,9	8,0	9
Aulas docencia práctica	7,4	2,3	8,0	7

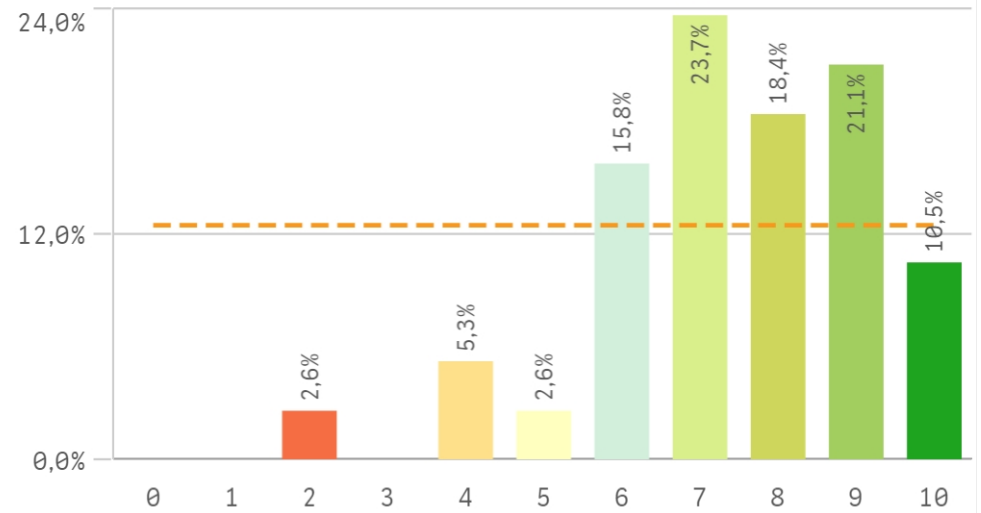
## Fortalezas y debilidades



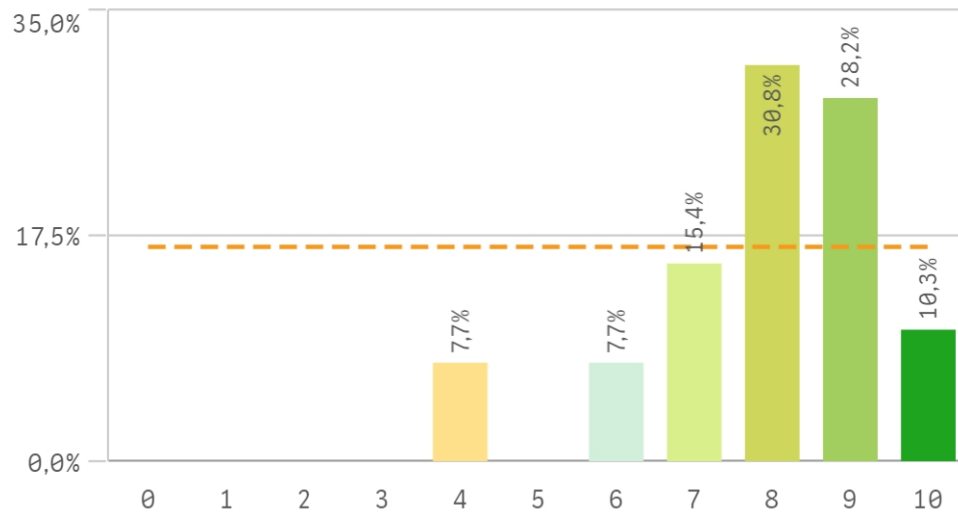
### Atención prestada por el PAS



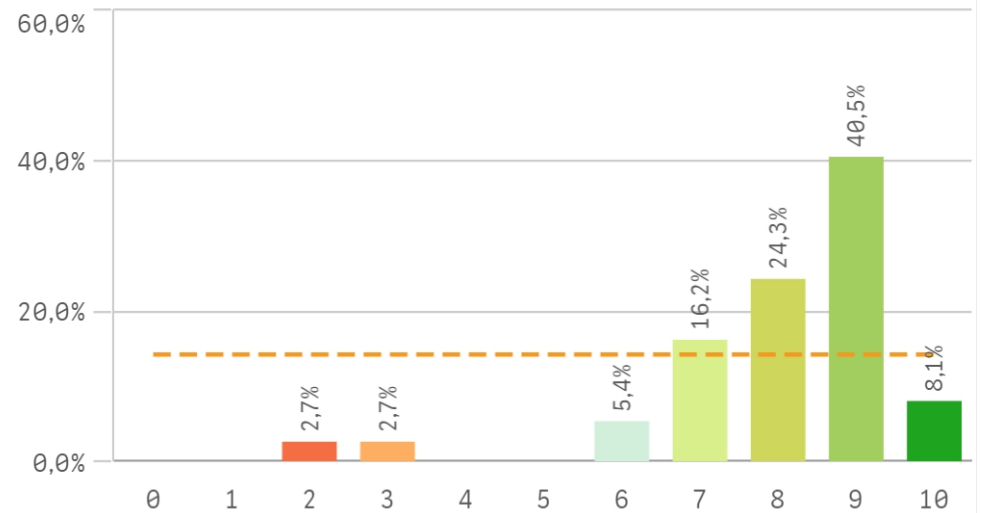
### Apoyo técnico y logístico



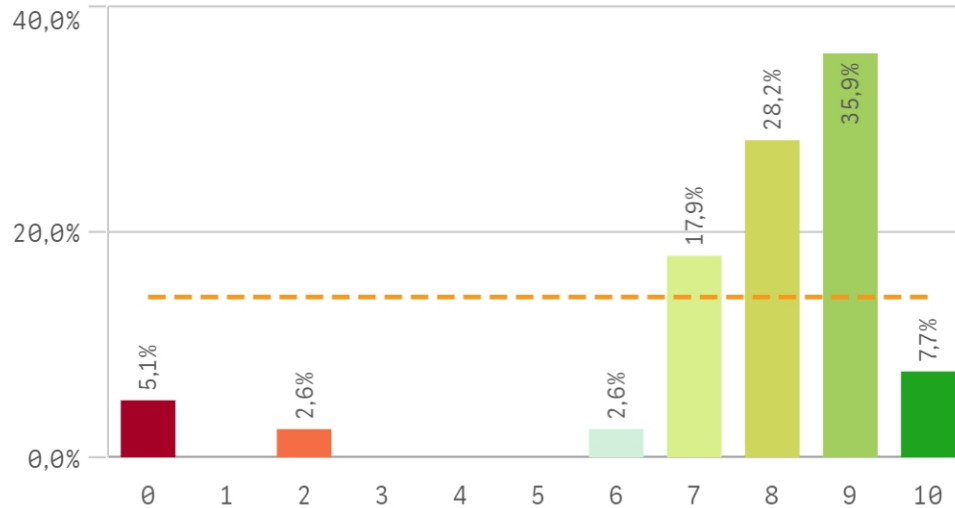
### Procesos administrativos de la titulación



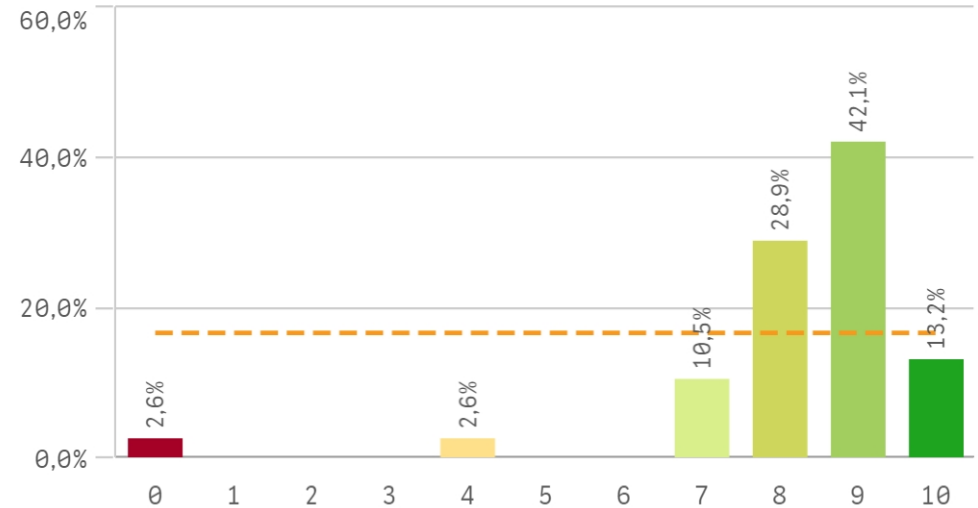
### Procesos administrativos comunes



## Organización de horarios

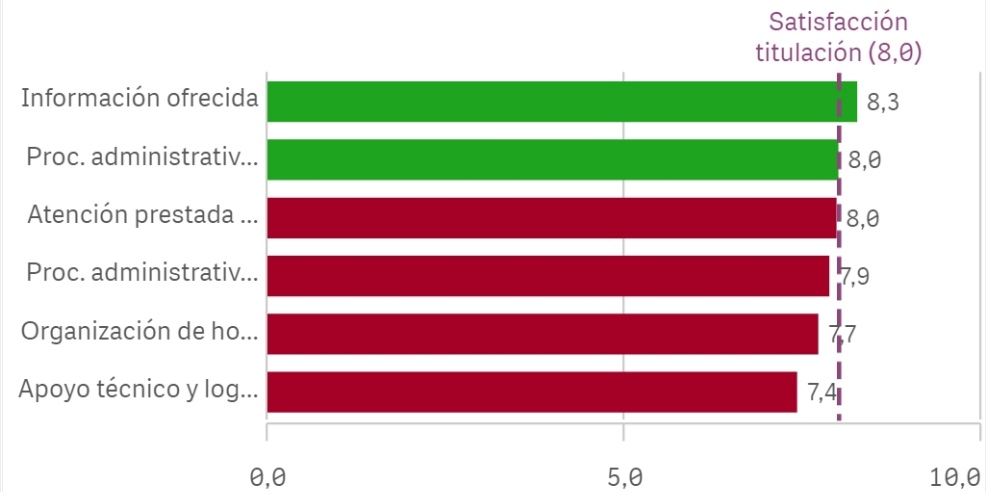


## Información ofrecida

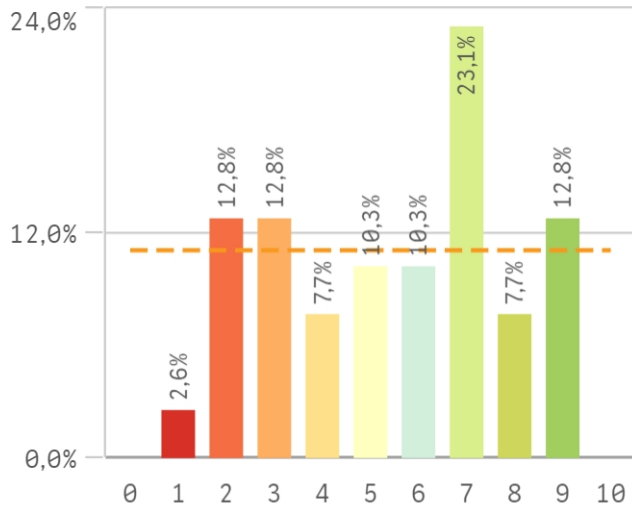


Gestión de la titulación	Q	Media	Desv. típica	Med...	Moda
Información ofrecida		8,3	1,8	9,0	9,0
Proc. administrativos comunes		8,0	1,7	8,0	9,0
Atención prestada por el PAS		8,0	1,4	8,0	8,0
Proc. administrativos titulación		7,9	1,6	8,0	8,0
Organización de horarios		7,7	2,3	8,0	9,0
Apoyo técnico y logístico		7,4	1,8	7,5	7,0

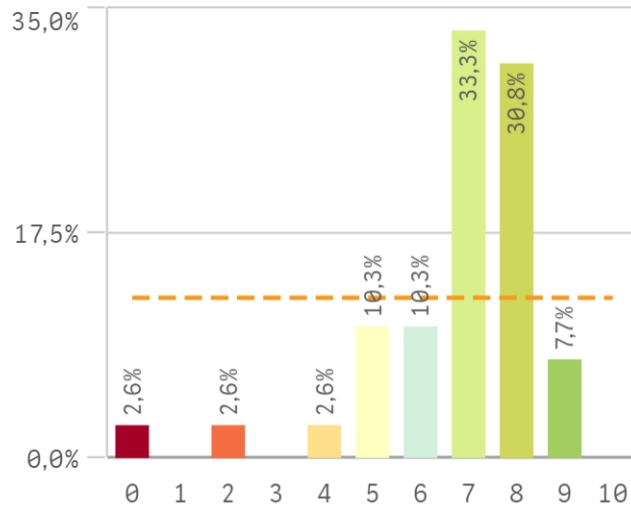
## Fortalezas y debilidades



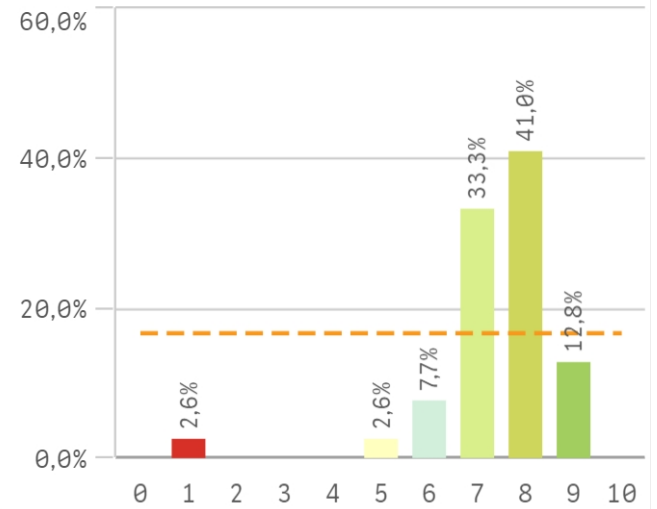
### Aprovechamiento de las tutorías



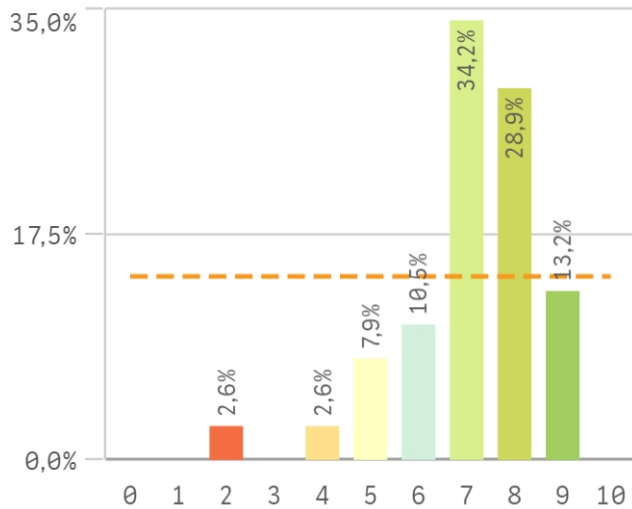
### Implicación de los alumnos



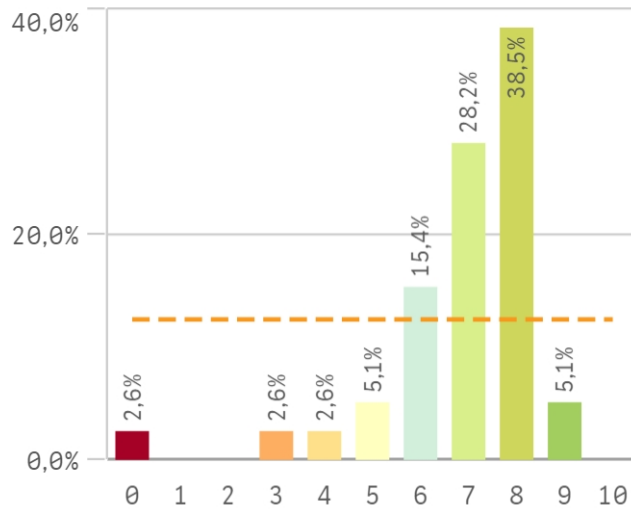
### Adquisición de competencias del plan ...



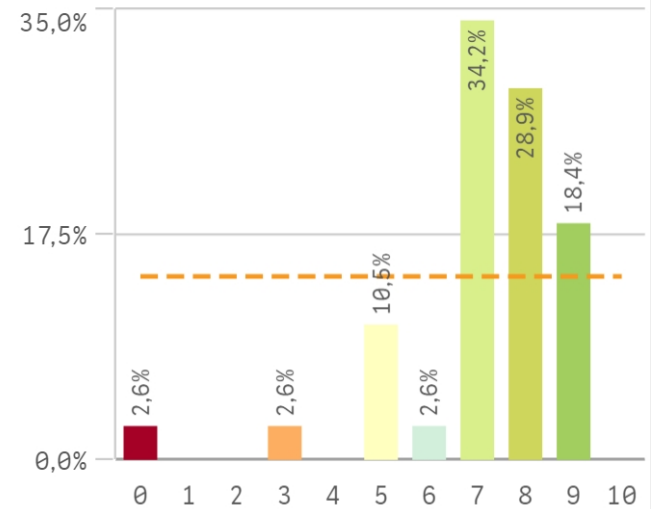
### Compromiso del alumnado



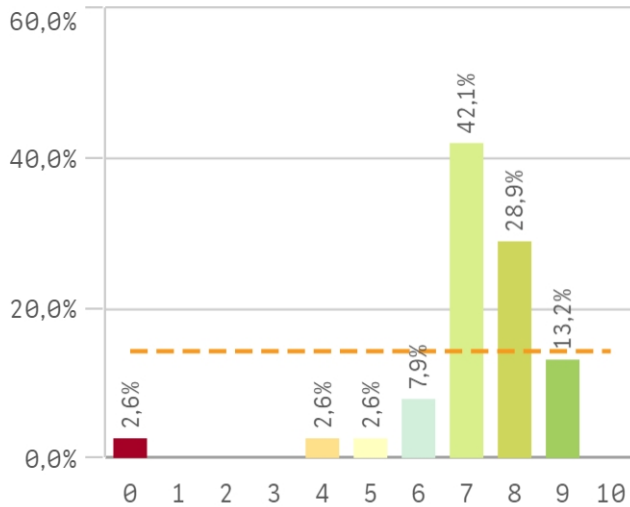
### Nivel de trabajo



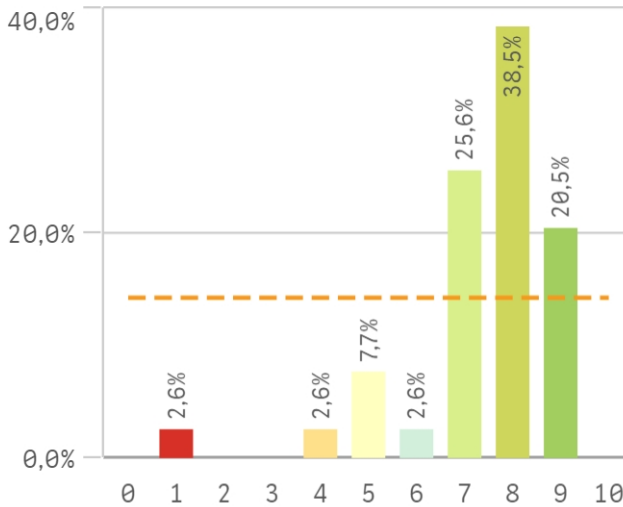
### Implicación con la evaluación continua...



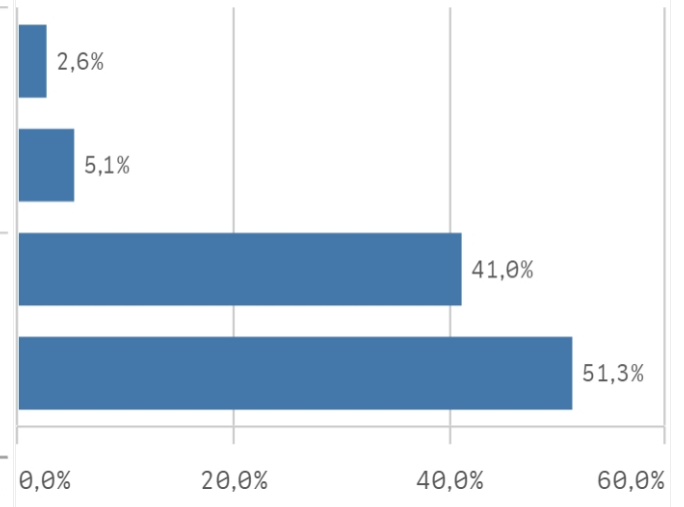
### Aprovechamiento de las clases



### Satisfacción con los resultados de los ...

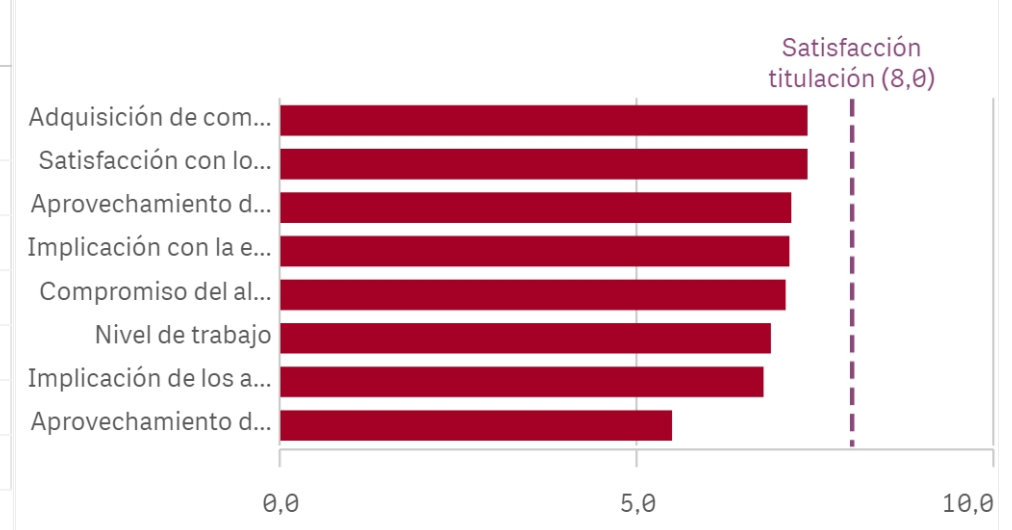


### Asistencia de alumnos (%)

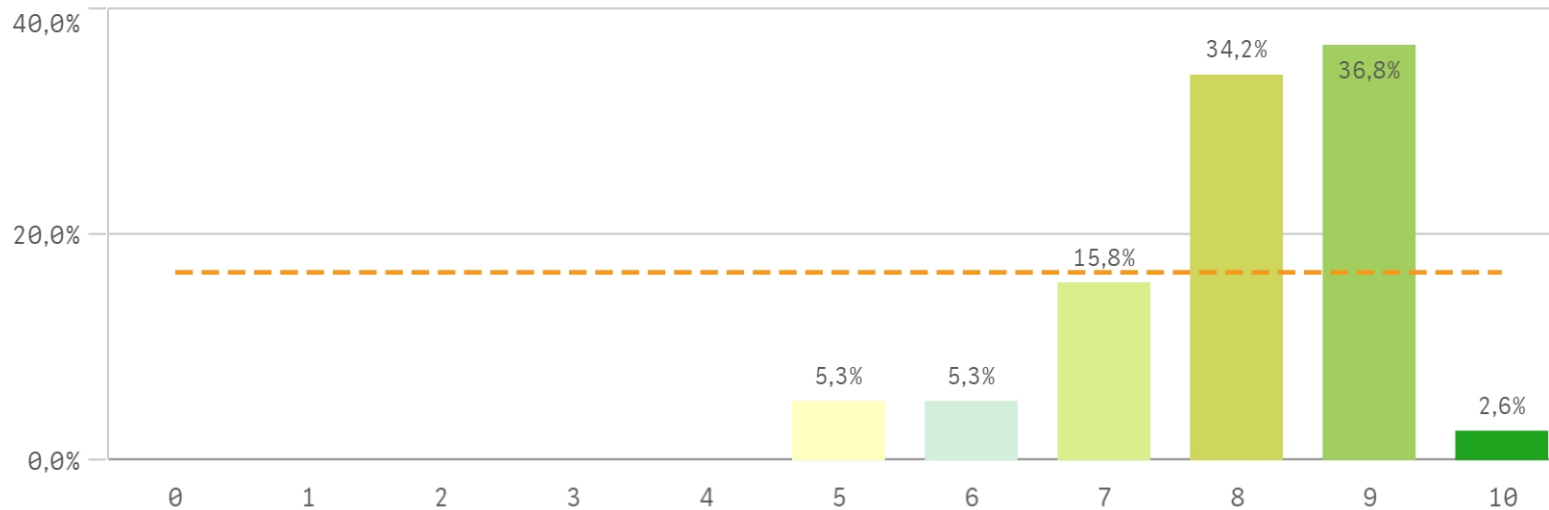


Satisfacción con los alumnos	Media	Desv. típica	Med...
Adquisición de competencias del plan de estudios	7,4	1,4	8,0
Satisfacción con los resultados	7,4	1,6	8,0
Aprovechamiento de las clases	7,2	1,6	7,0
Implicación con la evaluación continua	7,1	1,8	7,0
Compromiso del alumnado	7,1	1,5	7,0
Nivel de trabajo	6,9	1,7	7,0
Implicación de los alumnos	6,8	1,8	7,0

### Fortalezas y debilidades



### Satisfacción de la titulación



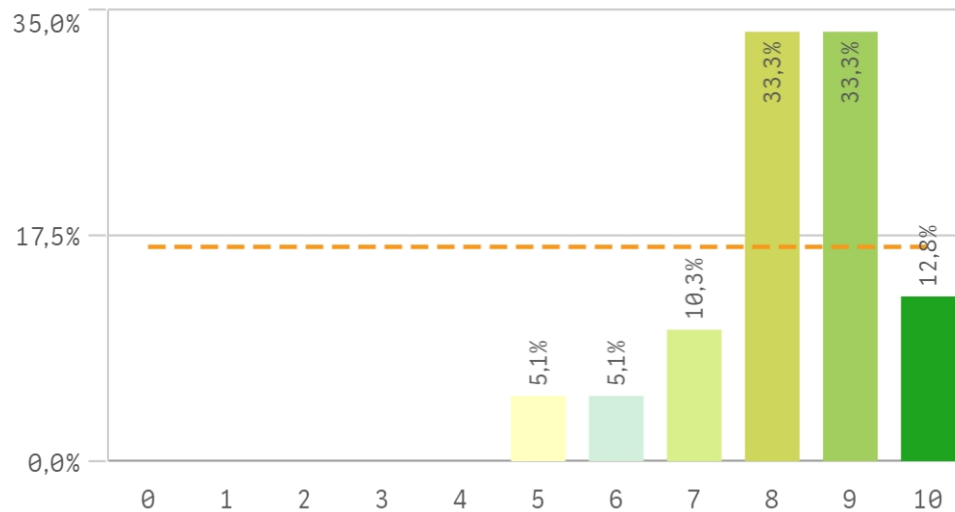
**Media**  
8,0

**Desviación Típica**  
1,2

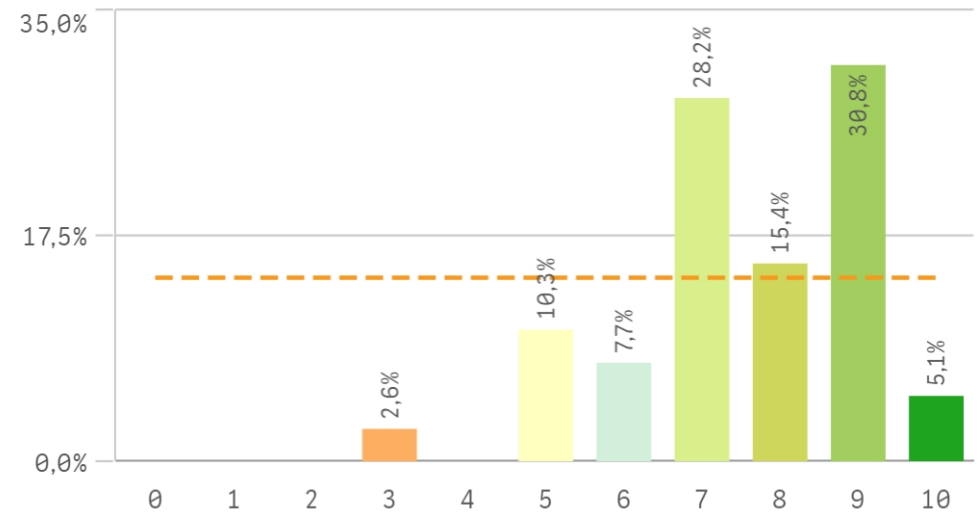
**Mediana**  
8,0

**Moda**  
9,0

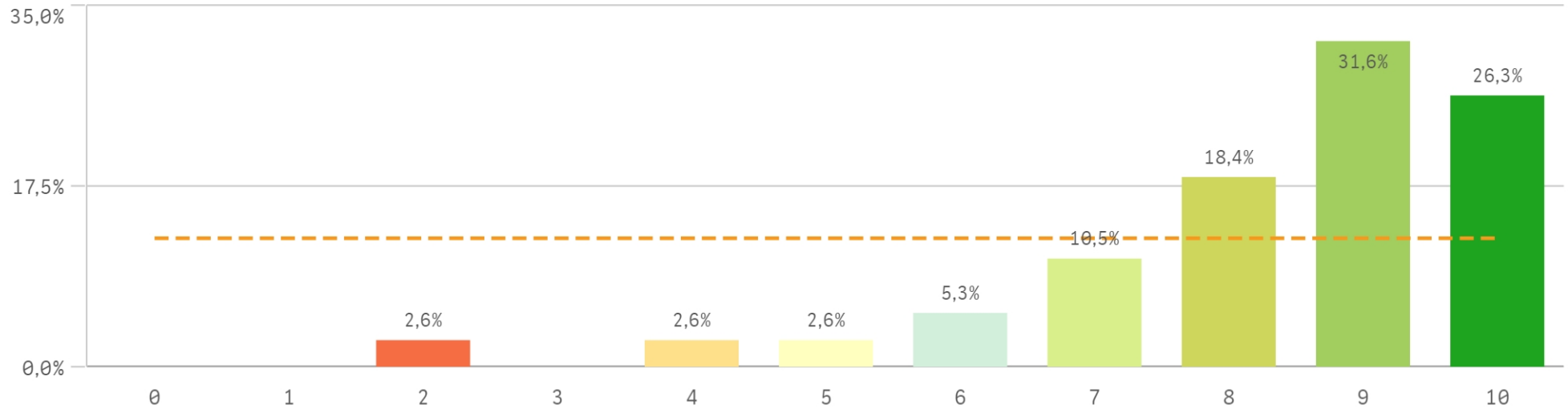
### Satisfacción con la actividad docente de la titulación



### Satisfacción de la UCM

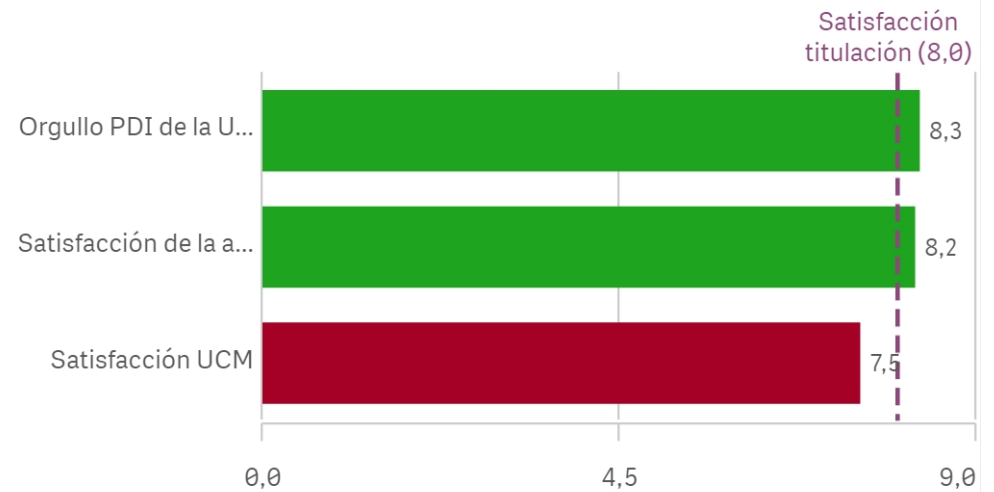


## Orgullo ser PDI de la UCM

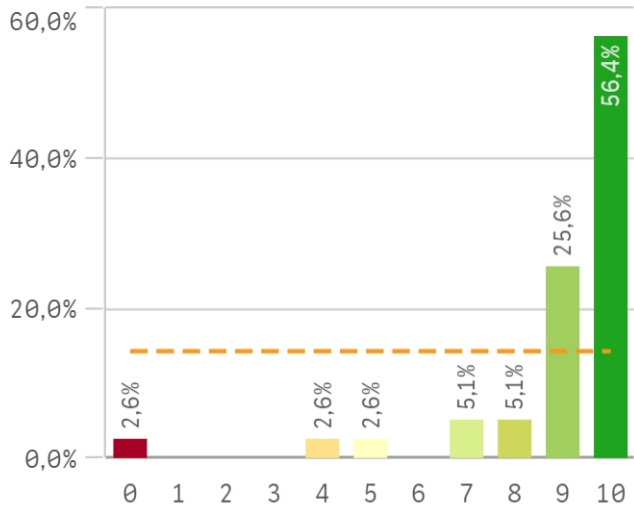


Satisfacción de la titulación	Media	Desv. típica	Med...	Mod
Orgullo PDI de la UCM	8,3	1,8	9,0	9,0
Satisfacción de la activ. docente	8,2	1,3	8,0	-
Satisfacción UCM	7,5	1,6	8,0	9,0

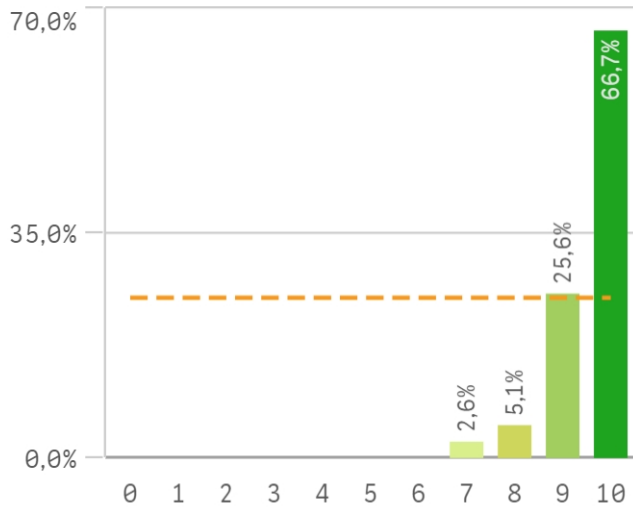
## Fortalezas y debilidades



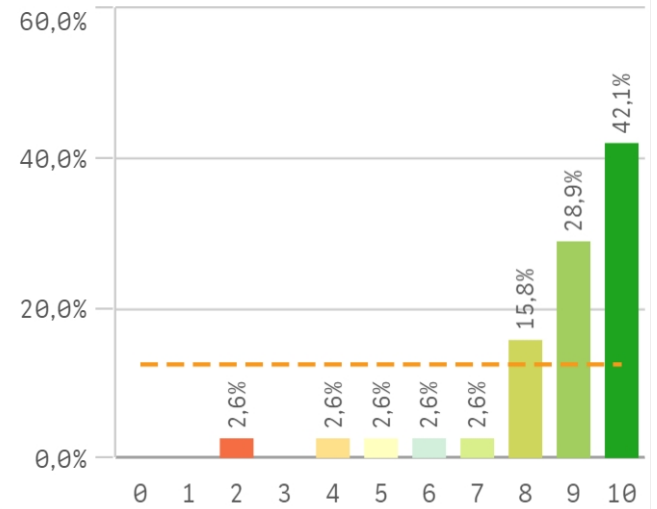
**Repetir docencia en la titulación (fidelidad)**



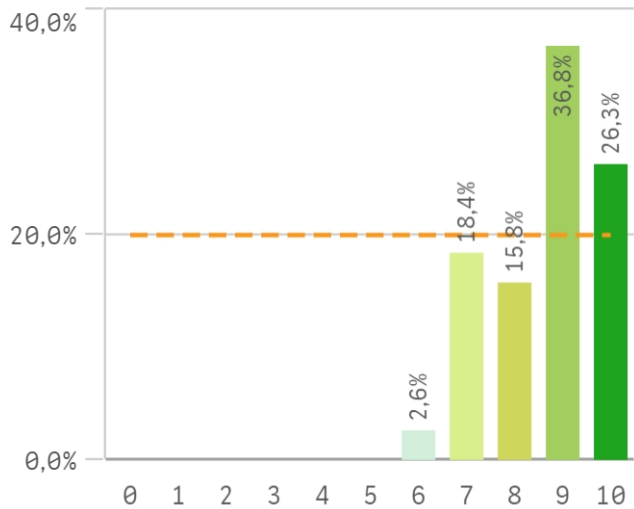
**Repetir PDI (fidelidad)**



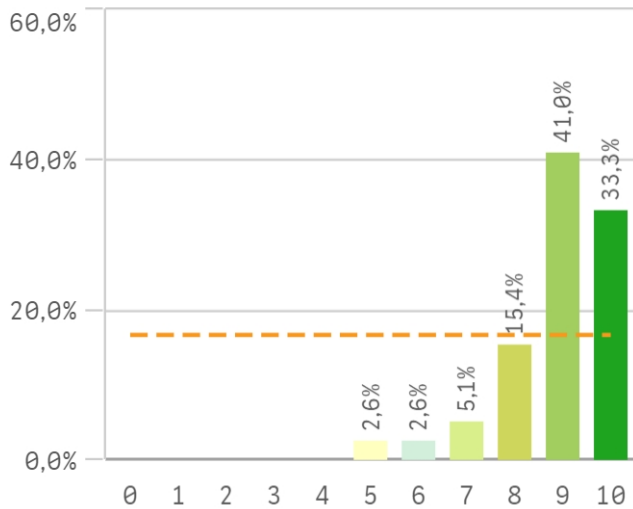
**Repetir PDI en la UCM (fidelidad)**



**Recomendar titulación (preinscripción)**



**Recomendar estudiar en la UCM (preinscripción)**



Compromiso	Media	D
Repetir PDI	9,6	
Repetir docencia en la titulación	8,9	
Recomendar estudiar en la UCM	8,9	
Repetir PDI en la UCM	8,7	
Recomendar titulación	8,7	

## Construcción y significado del valor "compromiso":

- \* Estudiante comprometido: valora con 9 o más puntos todas las preguntas de fidelidad, prescripción y vinculación.
- \* Estudiante neutro: la puntuación que otorga a todas las preguntas de fidelidad, prescripción y vinculación están entre 6 y 9.
- \* Estudiante decepcionado: valora con 6 o menos puntos todas las preguntas de fidelidad, prescripción y vinculación.

