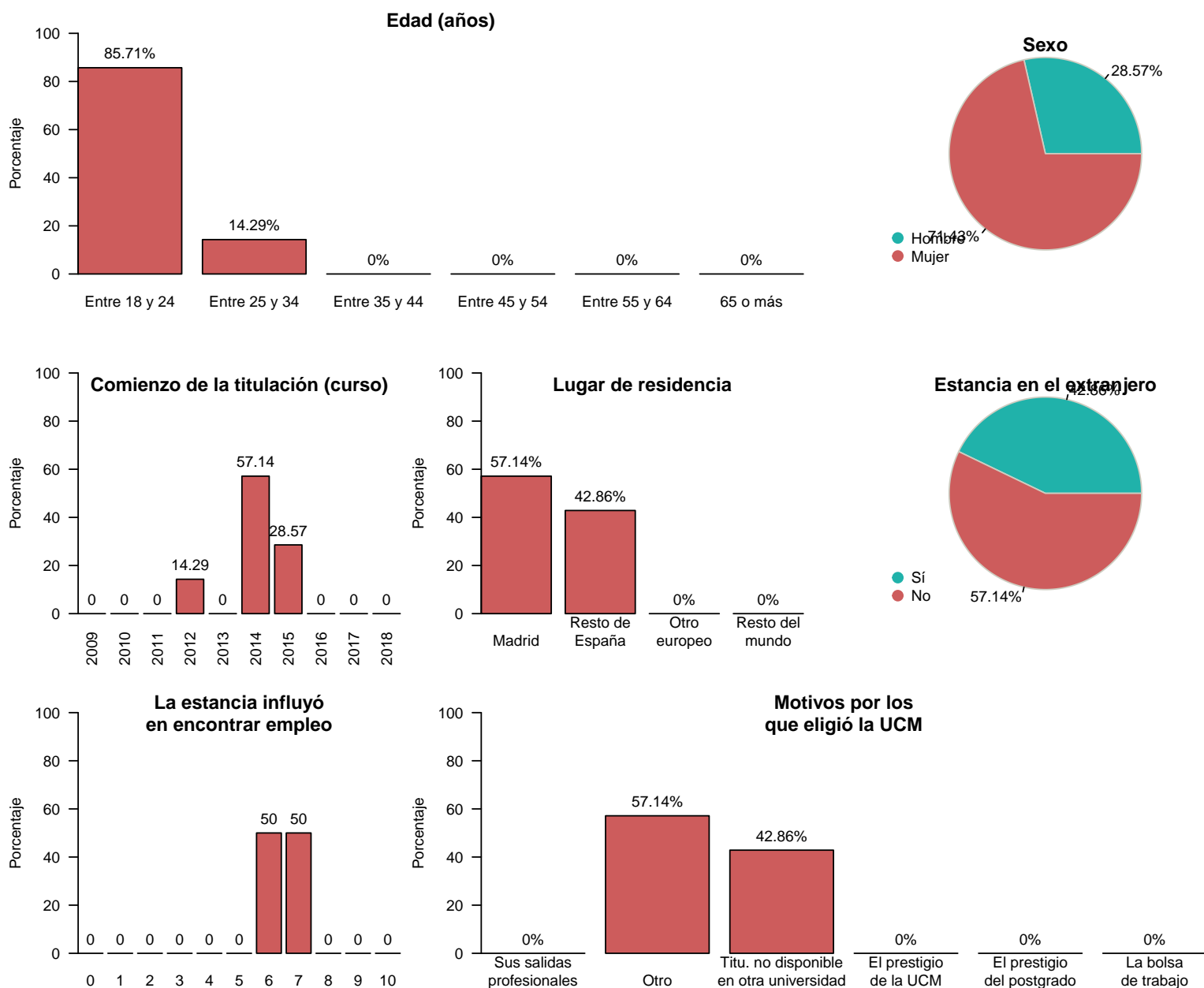


Resultados de las Encuestas de Satisfacción de Egresados del curso 2018-2019 (2019-2020)

Facultad de Geografía e Historia G. en Arqueología

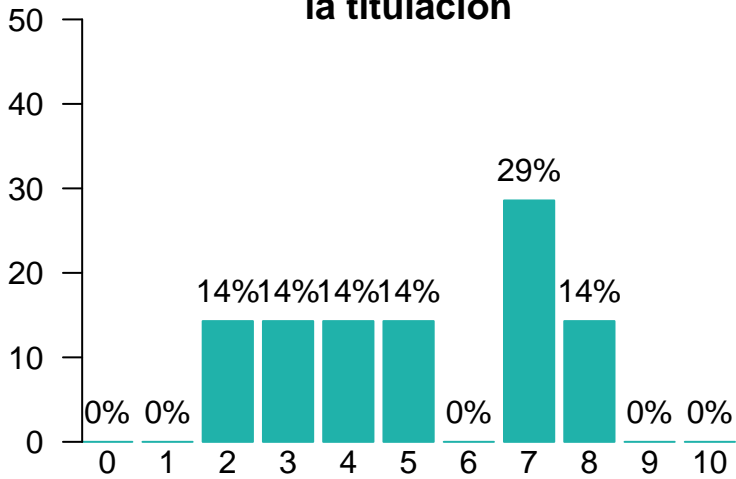
Características de la muestra

Total de encuestados: 7 (porcentaje de participación: 13.46%)



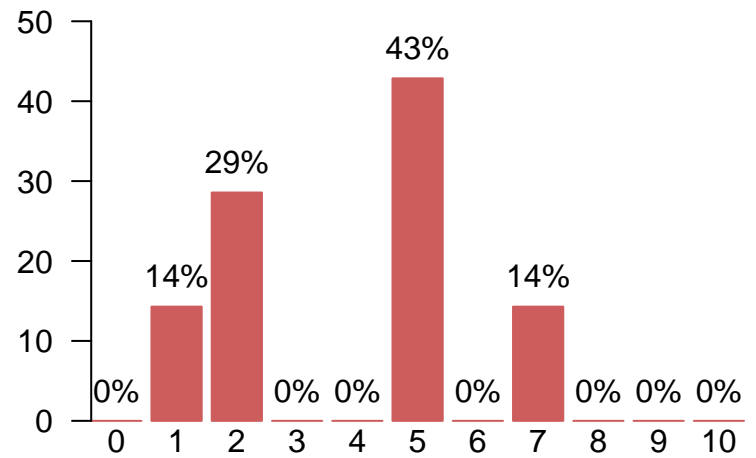
Satisfacción global con la titulación y con la UCM

Satisfacción global con la titulación



Media = 5.14 | Mediana = 5.00 | Desv. típ. = 2.27

Satisfacción global con la UCM



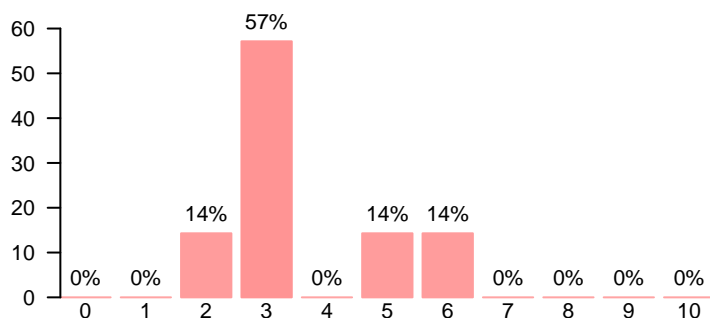
Media = 3.86 | Mediana = 5.00 | Desv. típ. = 2.19

Satisfacción global por características de la muestra

		Media		Mediana		Desviación típica	
		Titulación	UCM	Titulación	UCM	Titulación	UCM
Residencia	Madrid	6.75	4.25	7	5	1.26	1.50
	Resto de España	3.00	3.33	3	2	1.00	3.21
Movilidad	Sí	5.67	4.00	7.0	5.0	2.31	1.73
	No	4.75	3.75	4.5	3.5	2.50	2.75
Sexo	Hombre	5.0	3.5	5	3.5	2.83	2.12
	Mujer	5.2	4.0	5	5.0	2.39	2.45
Edad	Entre 18 y 24	5.33	3.33	6	3.5	2.42	1.86
	Entre 25 y 34	4.00	7.00	4	7.0	-	-
Elección de la UCM	Porque no lo había en otra universidad o centro	5.50	3.25	6	3.5	2.65	2.06
	Por el prestigio de la UCM	4.67	4.67	4	5.0	2.08	2.52

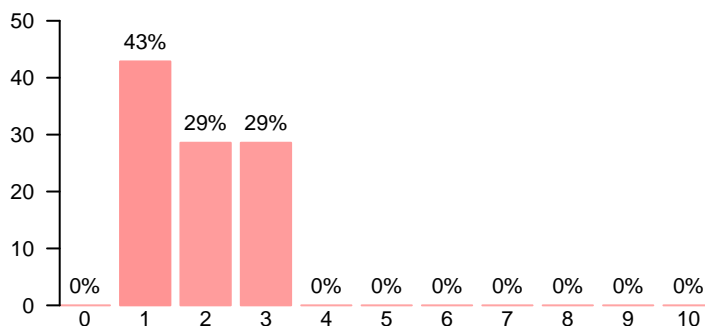
Asignaturas de la titulación

Permiten alcanzar los objetivos propuestos



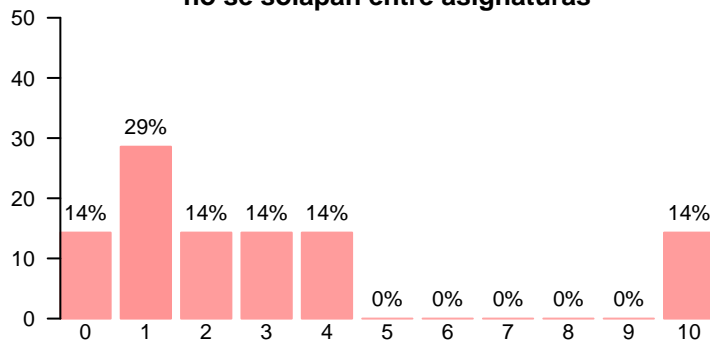
Media = 3.57 | Mediana = 3.00 | Desv. típ. = 1.40

Los contenidos son innovadores



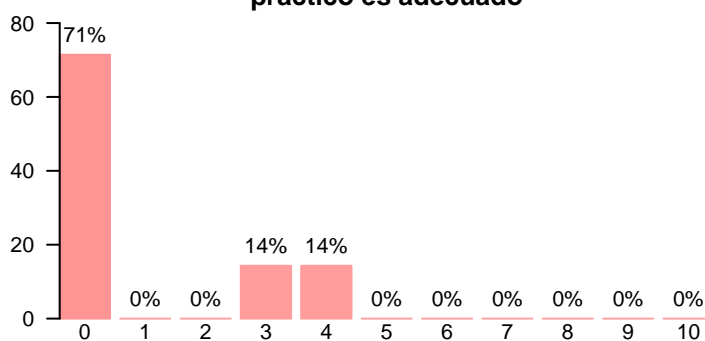
Media = 1.86 | Mediana = 2.00 | Desv. típ. = 0.90

Los contenidos están organizados y no se solapan entre asignaturas



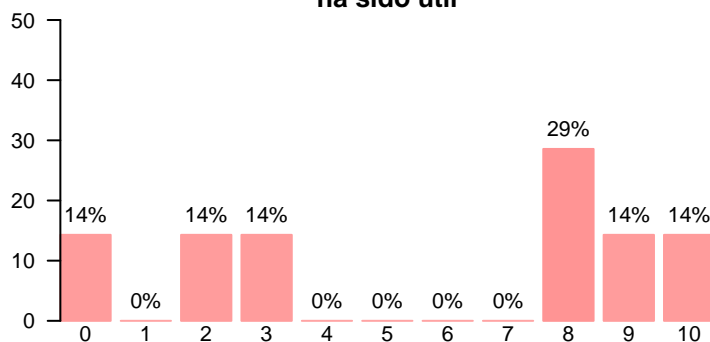
Media = 3.00 | Mediana = 2.00 | Desv. típ. = 3.37

El componente práctico es adecuado



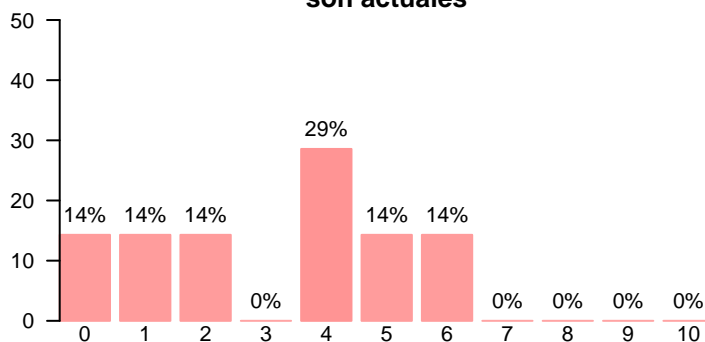
Media = 1.00 | Mediana = 0.00 | Desv. típ. = 1.73

El trabajo no presencial ha sido útil



Media = 5.71 | Mediana = 8.00 | Desv. típ. = 3.95

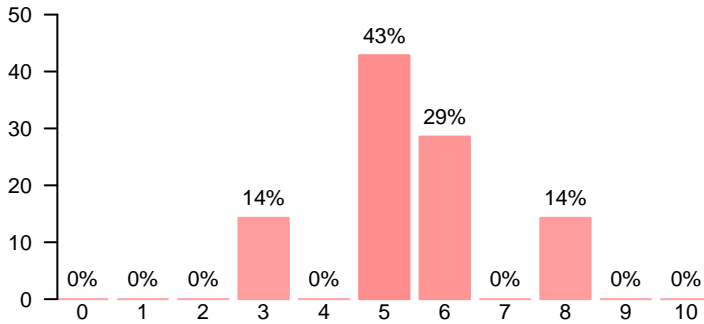
Los materiales ofrecidos son actuales



Media = 3.14 | Mediana = 4.00 | Desv. típ. = 2.19

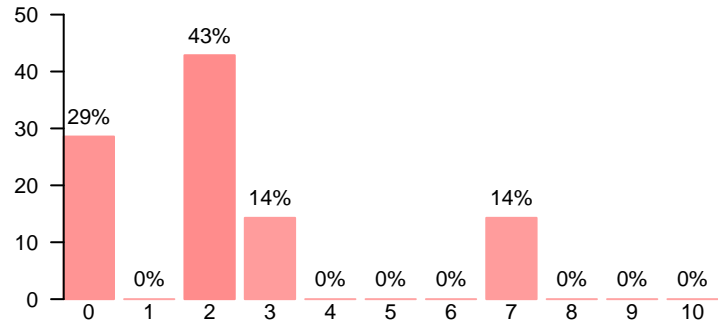
Formación recibida

Está relacionada con las competencias de la titulación



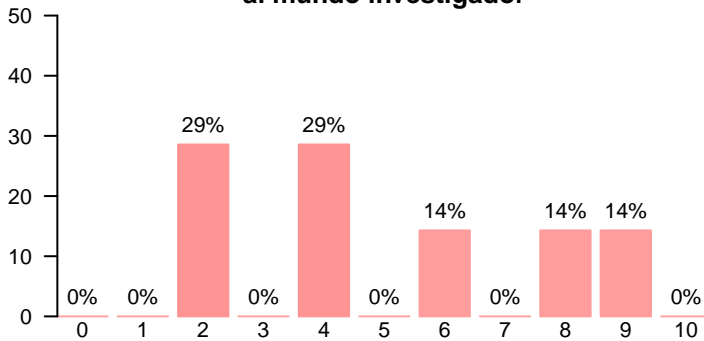
Media = 5.43 | Mediana = 5.00 | Desv. típ. = 1.51

Posibilita el acceso al mundo laboral



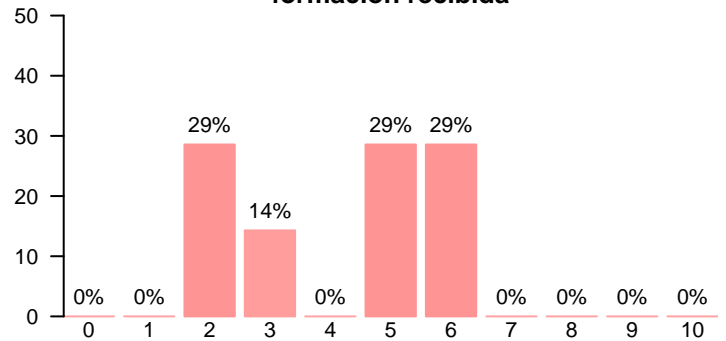
Media = 2.29 | Mediana = 2.00 | Desv. típ. = 2.36

Posibilita el acceso al mundo investigador



Media = 5.00 | Mediana = 4.00 | Desv. típ. = 2.77

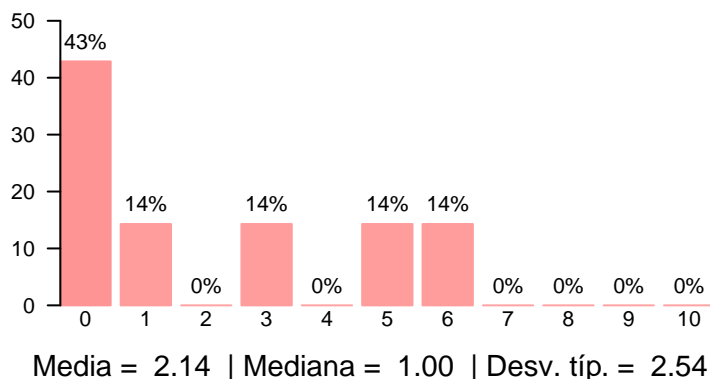
Satisfacción con la formación recibida



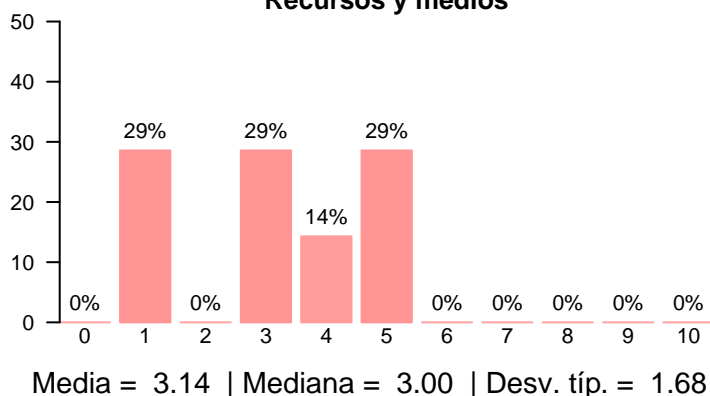
Media = 4.14 | Mediana = 5.00 | Desv. típ. = 1.77

Recursos, gestión, y otros aspectos de la titulación

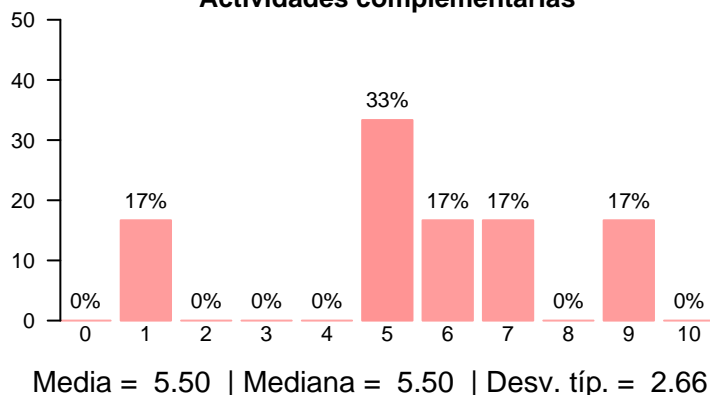
Satisfacción con las instalaciones



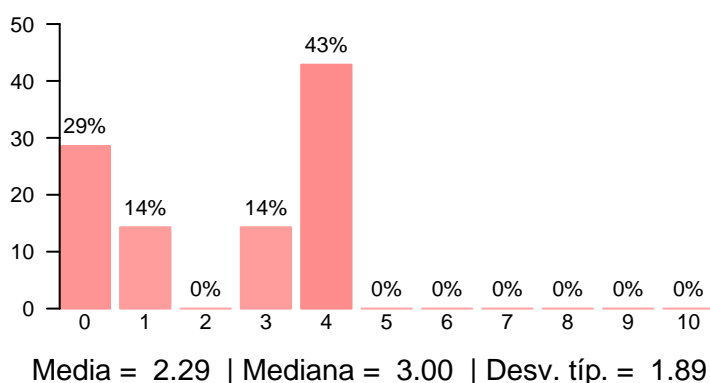
Recursos y medios



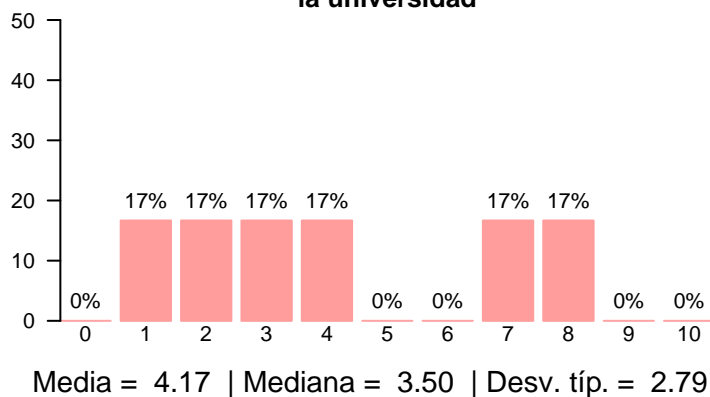
Actividades complementarias



Servicios de atención a los estudiantes

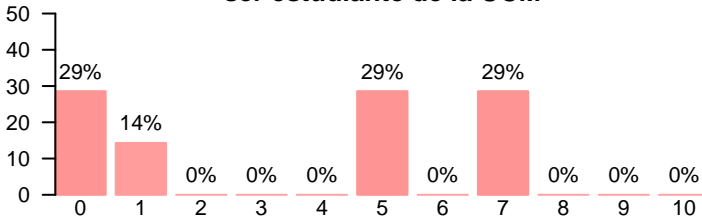


Prestigio de la universidad



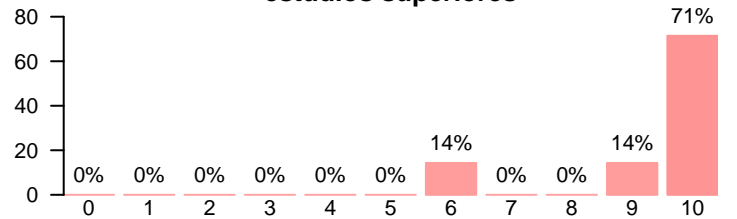
Compromiso

Se siente orgulloso/a de ser estudiante de la UCM



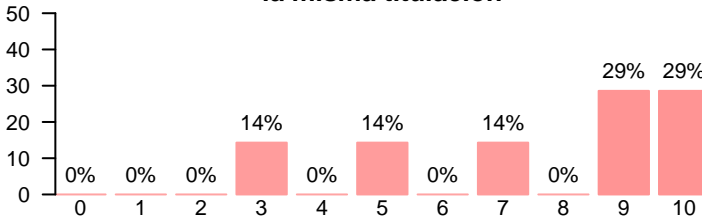
Media = 3.57 | Mediana = 5.00 | Desv. típ. = 3.15

Volvería a realizar estudios superiores



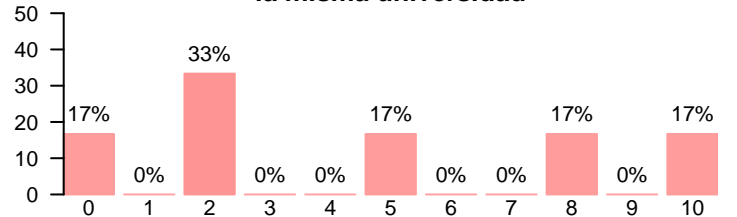
Media = 9.29 | Mediana = 10.00 | Desv. típ. = 1.50

Volvería a elegir la misma titulación



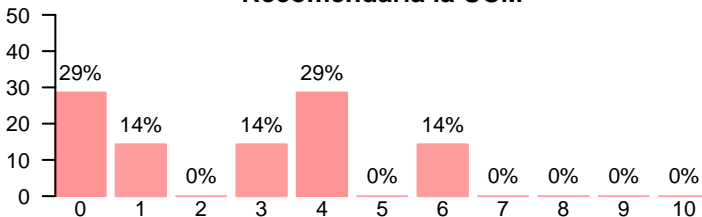
Media = 7.57 | Mediana = 9.00 | Desv. típ. = 2.70

Volvería a elegir la misma universidad



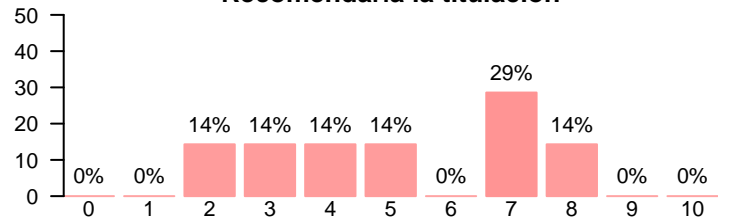
Media = 4.50 | Mediana = 3.50 | Desv. típ. = 3.89

Recomendaría la UCM



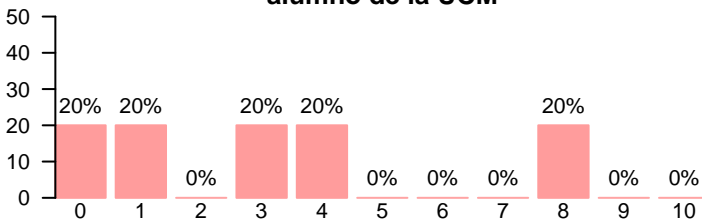
Media = 2.57 | Mediana = 3.00 | Desv. típ. = 2.30

Recomendaría la titulación



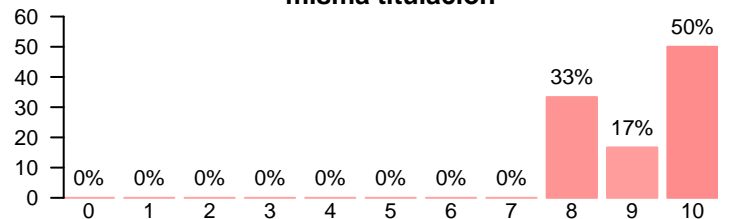
Media = 5.14 | Mediana = 5.00 | Desv. típ. = 2.27

Habría seguido siendo alumno de la UCM



Media = 3.20 | Mediana = 3.00 | Desv. típ. = 3.11

Habría elegido la misma titulación



Media = 9.17 | Mediana = 9.50 | Desv. típ. = 0.983

Compromiso

