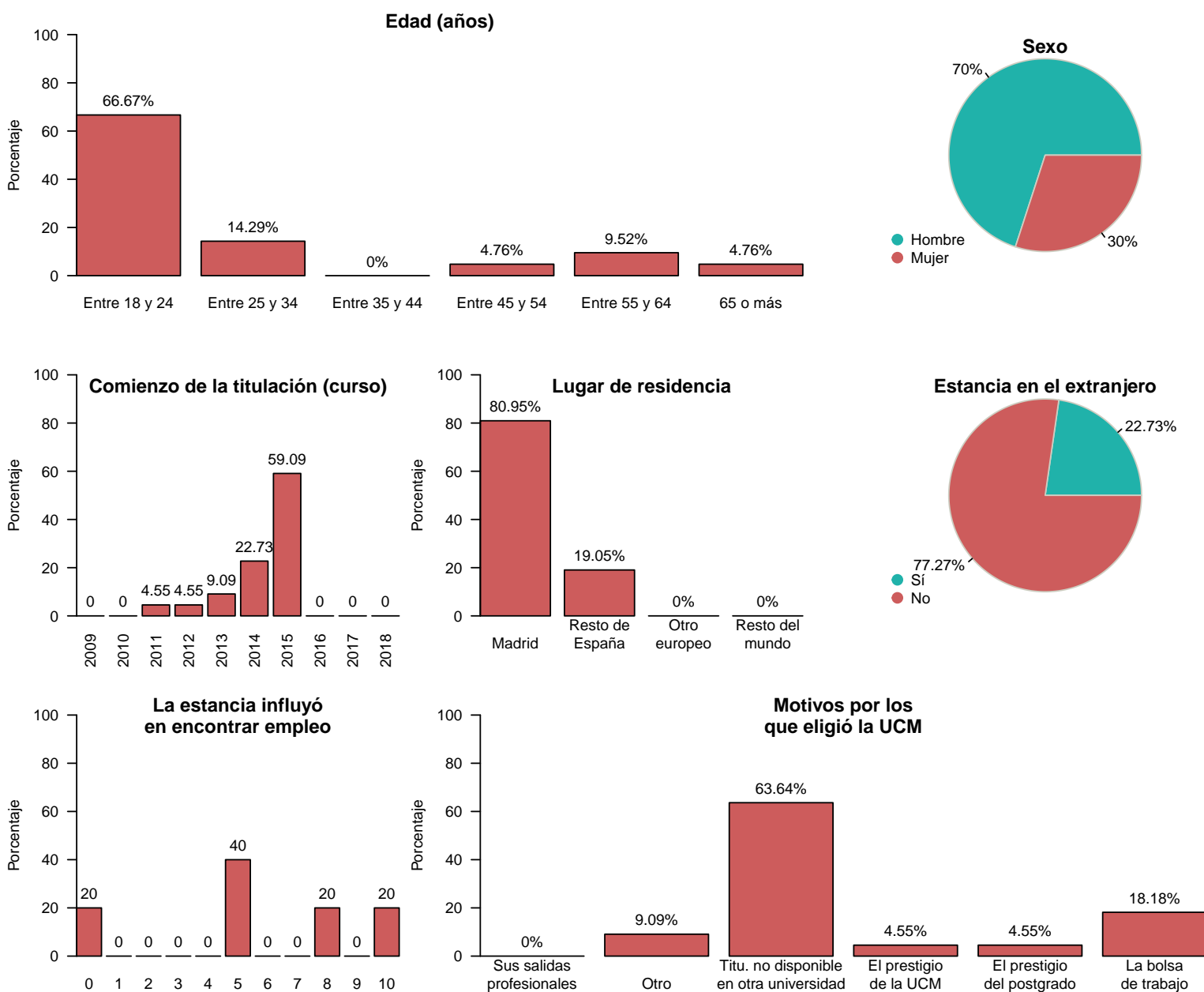


Resultados de las Encuestas de Satisfacción de Egresados del curso 2018-2019 (2019-2020)

Facultad de Geografía e Historia G. en Historia

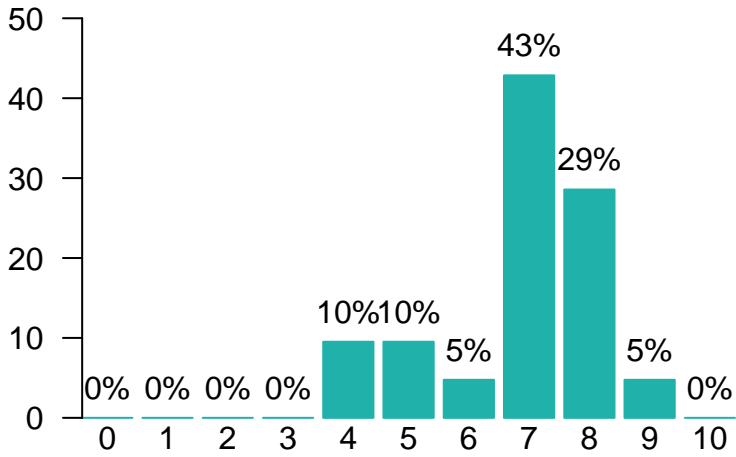
Características de la muestra

Total de encuestados: 22 (porcentaje de participación: 17.05%)



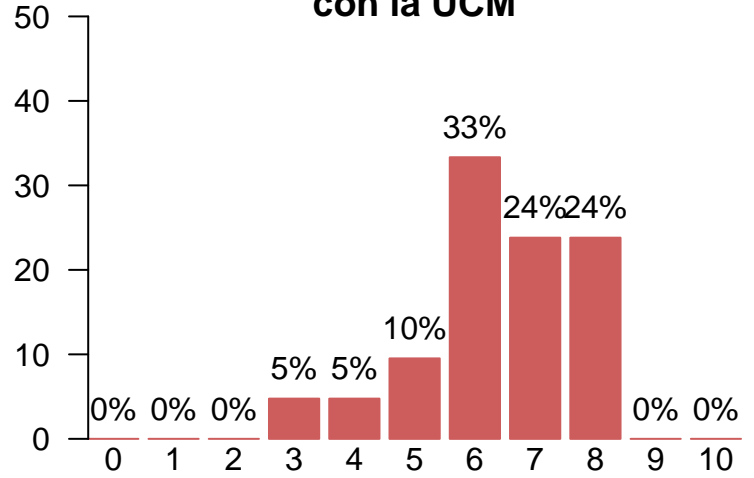
Satisfacción global con la titulación y con la UCM

Satisfacción global con la titulación



Media = 6.86 | Mediana = 7.00 | Desv. típ. = 1.35

Satisfacción global con la UCM



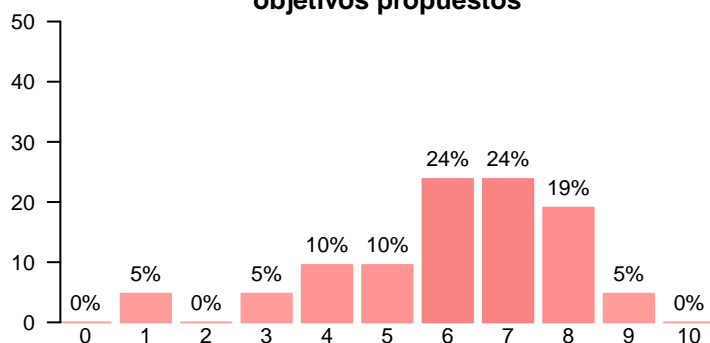
Media = 6.38 | Mediana = 6.00 | Desv. típ. = 1.36

Satisfacción global por características de la muestra

		Media		Mediana		Desviación típica	
		Titulación	UCM	Titulación	UCM	Titulación	UCM
Residencia	Madrid	7.06	6.47	7	7	1.20	1.33
	Resto de España	6.00	6.00	6	6	1.83	1.63
Movilidad	Sí	7.20	6.20	7	6	0.837	0.447
	No	6.75	6.44	7	7	1.483	1.548
Sexo	Hombre	6.93	6.57	7	6.5	1.38	1.22
	Mujer	6.67	5.83	7	6.0	1.51	1.72
Edad	Entre 18 y 24	6.86	6.36	7.0	6.0	1.292	1.216
	Entre 25 y 34	6.67	6.33	7.0	6.0	0.577	0.577
	Entre 45 y 54	8.00	8.00	8.0	8.0	-	-
	Entre 55 y 64	6.50	5.50	6.5	5.5	3.536	3.536
	65 o más	7.00	7.00	7.0	7.0	-	-
Elección de la UCM	Porque no lo había en otra universidad o centro	7.50	6.00	7.5	6	0.707	0.00
	Por el prestigio de la UCM	7.14	6.64	7.0	7	1.167	1.22
	Por el prestigio del postgrado	8.00	8.00	8.0	8	-	-
	Por disponer bolsa de trabajo	5.00	6.00	5.0	6	-	-
	Otro	5.33	5.00	5.0	5	1.528	2.00

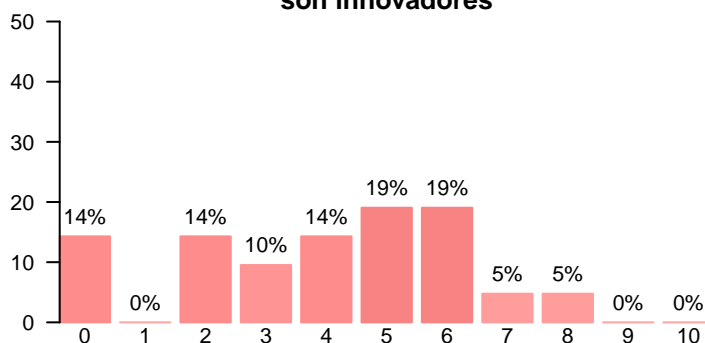
Asignaturas de la titulación

Permiten alcanzar los objetivos propuestos



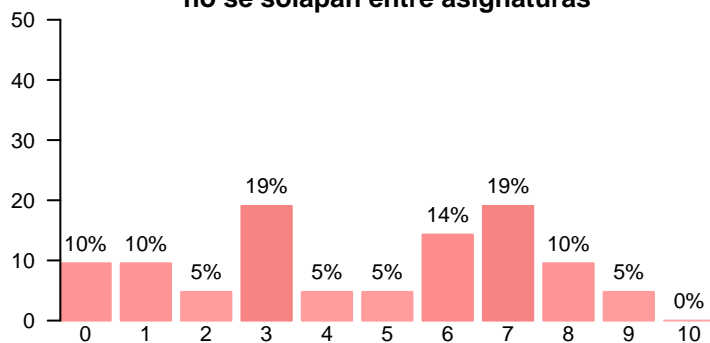
Media = 6.10 | Mediana = 6.00 | Desv. típ. = 1.92

Los contenidos son innovadores



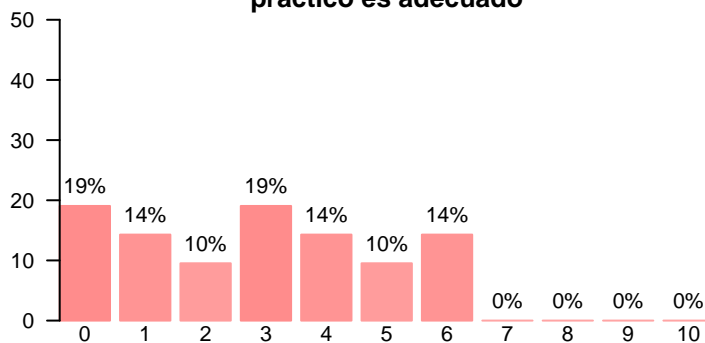
Media = 3.95 | Mediana = 4.00 | Desv. típ. = 2.31

Los contenidos están organizados y no se solapan entre asignaturas



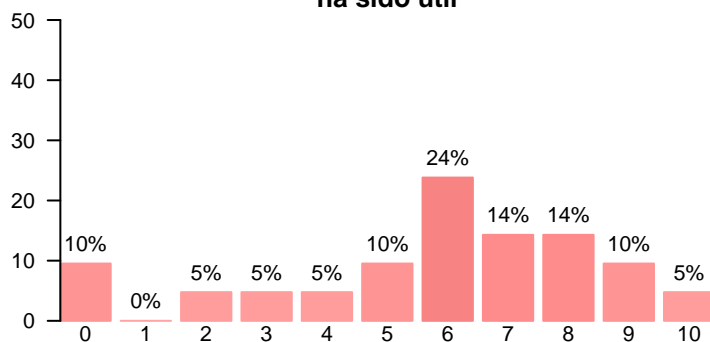
Media = 4.57 | Mediana = 5.00 | Desv. típ. = 2.80

El componente práctico es adecuado



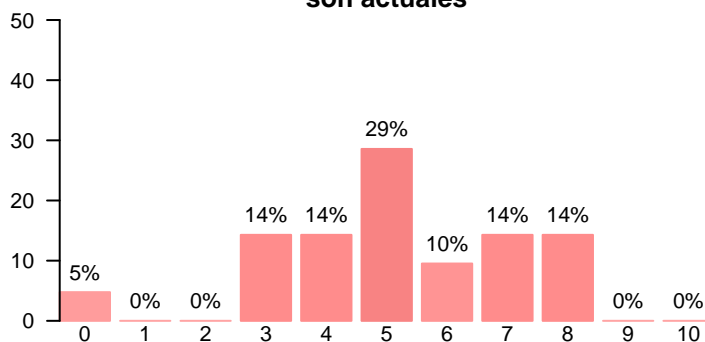
Media = 2.81 | Mediana = 3.00 | Desv. típ. = 2.09

El trabajo no presencial ha sido útil



Media = 5.81 | Mediana = 6.00 | Desv. típ. = 2.75

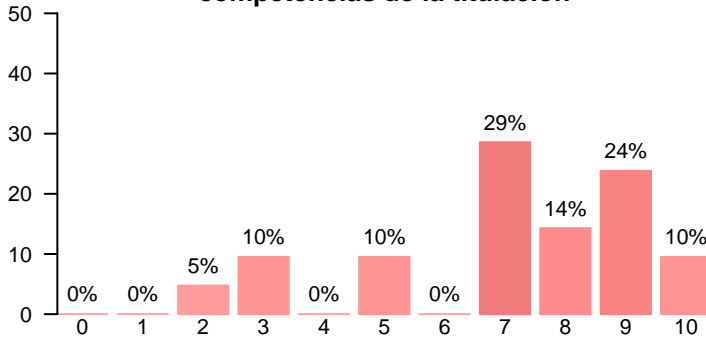
Los materiales ofrecidos son actuales



Media = 5.14 | Mediana = 5.00 | Desv. típ. = 2.01

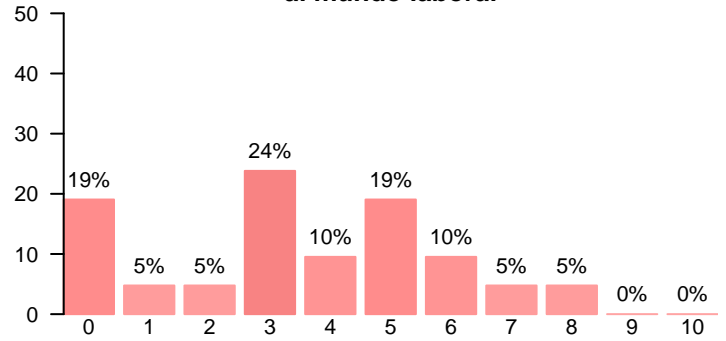
Formación recibida

Está relacionada con las competencias de la titulación



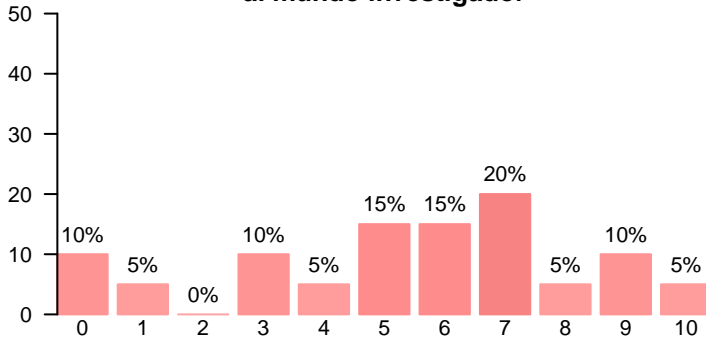
Media = 7.10 | Mediana = 7.00 | Desv. típ. = 2.30

Posibilita el acceso al mundo laboral



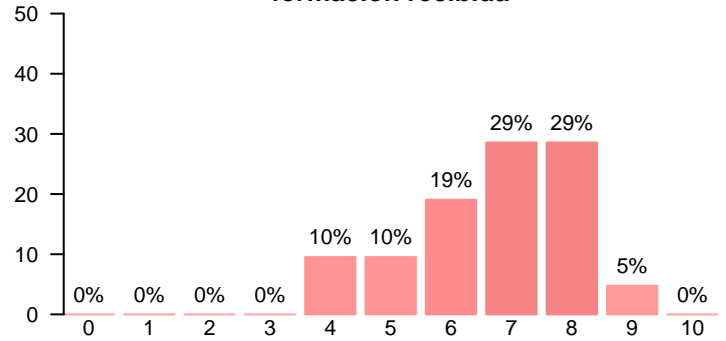
Media = 3.48 | Mediana = 3.00 | Desv. típ. = 2.38

Posibilita el acceso al mundo investigador



Media = 5.40 | Mediana = 6.00 | Desv. típ. = 2.87

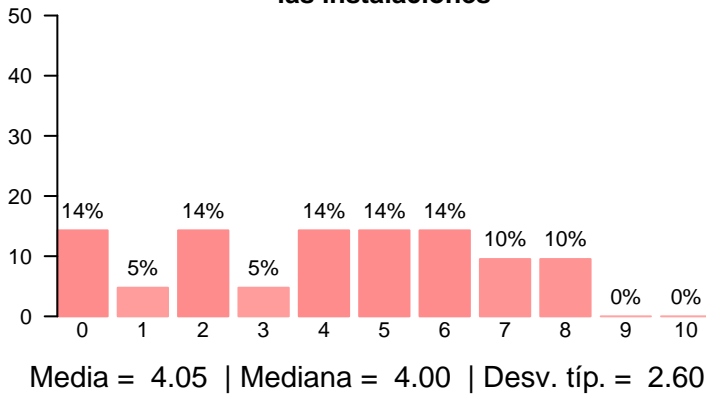
Satisfacción con la formación recibida



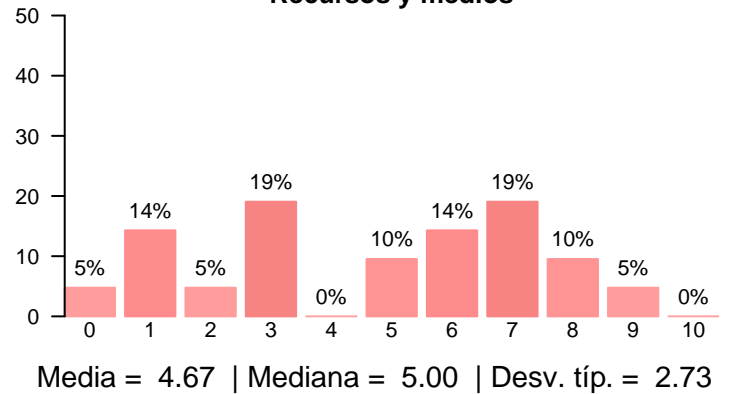
Media = 6.71 | Mediana = 7.00 | Desv. típ. = 1.38

Recursos, gestión, y otros aspectos de la titulación

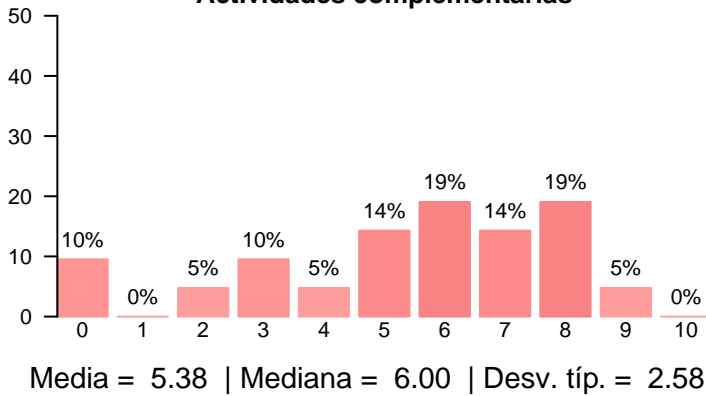
Satisfacción con las instalaciones



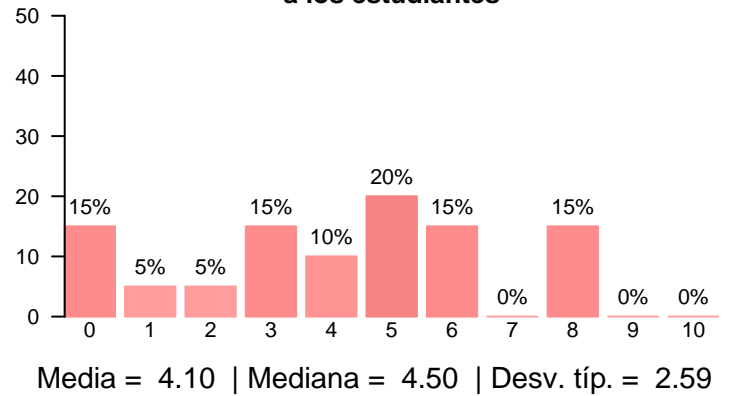
Recursos y medios



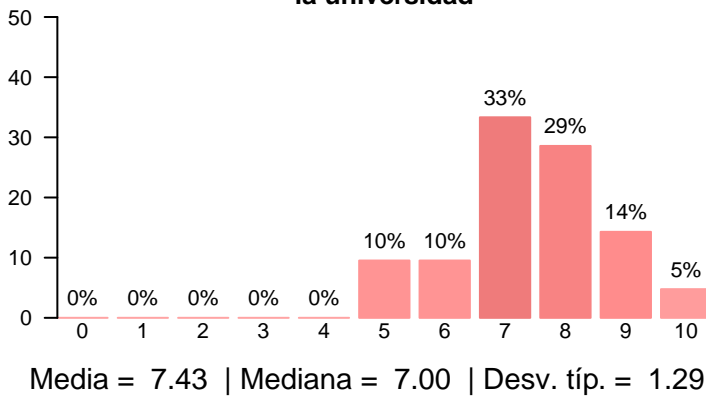
Actividades complementarias



Servicios de atención a los estudiantes

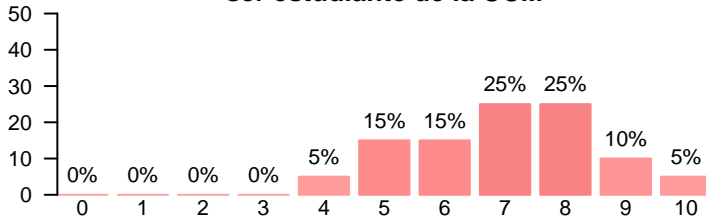


Prestigio de la universidad



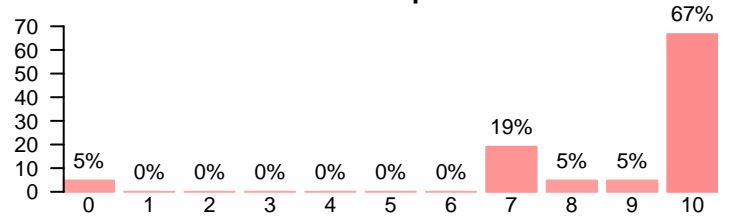
Compromiso

Se siente orgulloso/a de ser estudiante de la UCM



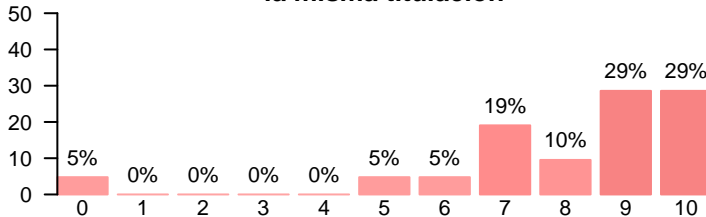
Media = 7.00 | Mediana = 7.00 | Desv. típ. = 1.56

Volvería a realizar estudios superiores



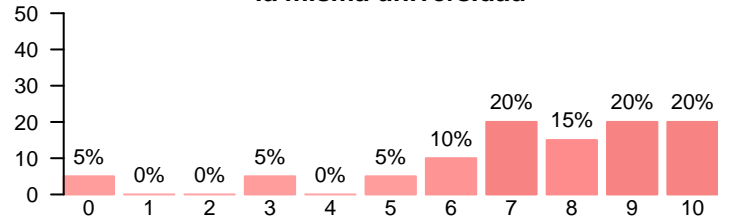
Media = 8.81 | Mediana = 10.00 | Desv. típ. = 2.36

Volvería a elegir la misma titulación



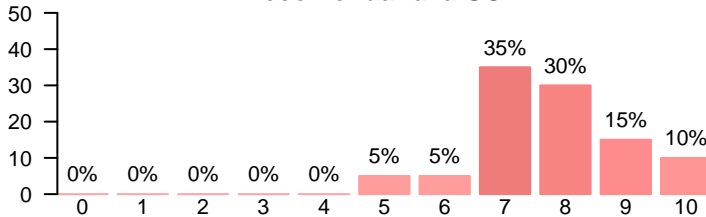
Media = 8.05 | Mediana = 9.00 | Desv. típ. = 2.36

Volvería a elegir la misma universidad



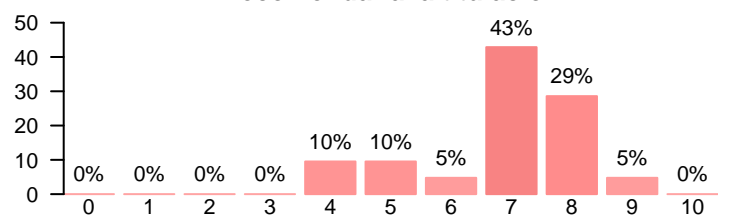
Media = 7.40 | Mediana = 8.00 | Desv. típ. = 2.54

Recomendaría la UCM



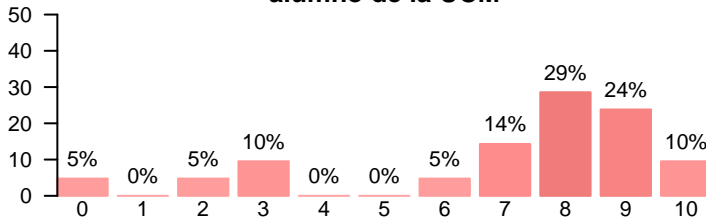
Media = 7.75 | Mediana = 8.00 | Desv. típ. = 1.25

Recomendaría la titulación



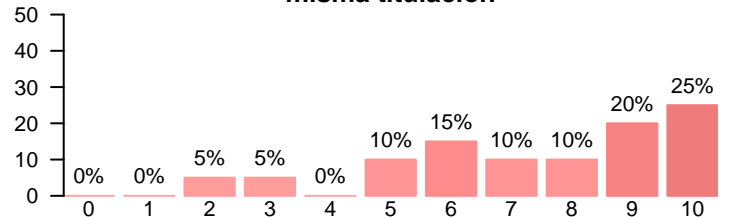
Media = 6.86 | Mediana = 7.00 | Desv. típ. = 1.35

Habría seguido siendo alumno de la UCM



Media = 7.05 | Mediana = 8.00 | Desv. típ. = 2.75

Habría elegido la misma titulación



Media = 7.45 | Mediana = 8.00 | Desv. típ. = 2.42

Compromiso

